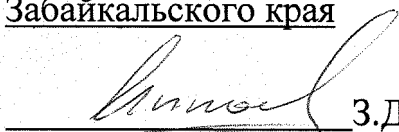


к приказу Минприроды России
от 16.09.2016 № 480
Форма

УТВЕРЖДАЮ:

И.о.министра природных ресурсов
Забайкальского края

 3.Д.Аппоев
« 04 » 04 2019 г.

**Акт
лесопатологического обследования № 2019-18-38**

лесных насаждений Ононского лесничества (лесопарка)

Забайкальского края (субъект Российской Федерации)

Способ лесопатологического обследования: 1. Визуальный

☐

2. Инструментальный

☒

Место проведения

Участковое лесничество	Урочище (дача)	Квартал (кварталы)	Выдел (выделы)	Площадь, га
Цасучейское		149	1	4,2
Цасучейское		149	5	10,6
Цасучейское		149	7	1,1
Цасучейское		149	10	1,2

Лесопатологическое обследование проведено на общей площади 17,1 га.

2. Инструментальное обследование лесного участка.*

2.1. Фактическая таксационная характеристика лесного насаждения соответствует (не соответствует) (нужное подчеркнуть) таксационному описанию. Причины несоответствия:

Давность лесоустройства

Ведомость лесных участков с выявленными несоответствиями таксационным описаниям приведена в приложении 1 к Акту.

2.2. Состояние насаждений: **с нарушенной устойчивостью** ☐
с утраченной устойчивостью ☒

причины повреждения: лесной пожар № 30/4 от 18.04.2012 года

Заселено (отработано) стволовыми вредителями:

Выдел 1

Вид вредителя	Порода	Встречаемость (% заселённых деревьев)	Степень заселения лесного насаждения (слабая, средняя, сильная)
нет			

Повреждено огнём:

Вид пожара	Порода	Состояние корневых лап		Состояние корневой шейки		Подсушивание луба	
		процент поврежден ных огнём корней	процент деревьев с даным поврежде нием	ожог корневой шейки по окружности (1/4; 2/4;3/4;более 3/4)	процент деревьев с даным поврежде нием	по окружности (1/4; 2/4;3/4;более 3/4)	процент деревьев с даным поврежде нием
Верховой сильный	С					>3/4	98
		-	-				

Поражено болезнями:

Вид болезни	Порода	Встречаемость (% поражённых деревьев)	Степень поражения лесного насаждения (слабая, средняя, сильная)
нет			

квартал -149 выдел -1

2.3. Выборке подлежит 98 % деревьев,

в том числе:

ослабленных _____ % (причины назначения) _____

сильно ослабленных 2 % (причины назначения) _____

усыхающих _____ %

свежего сухостоя %,

в том числе: свежего ветровала - %

свежего бурелома - %

старого ветровала 98 %

в том числе: старого бурелома - %

старого сухостоя %

аварийных - %

2.4. Полнота лесного насаждения после уборки деревьев, подлежащих рубке, составит 0 .
Критическая полнота для данной категории лесных насаждений составляет 0,3.

Выдел 1

Вид вредителя	Порода	Встречаемость (% заселённых деревьев)	Степень заселения лесного насаждения (слабая, средняя, сильная)
<i>нет</i>			

Повреждено огнём:

Вид пожара	Порода	Состояние корневых лап		Состояние корневой шейки		Подсушивание луба	
		процент поврежден ных огнём корней	процент деревьев с данном поврежде нием	ожог корневой шейки по окружности (1/4; 2/4;3/4:более 3/4)	процент деревьев с данном поврежде нием	по окружности (1/4; 2/4;3/4:более 3/4)	процент деревьев с данном поврежде нием
Верховой пожар	С					более 3/4)	98
		-	-				

Поражено болезнями:

Вид болезни	Порода	Встречаемость (% поражённых деревьев)	Степень поражения лесного насаждения (слабая, средняя, сильная)
нет			

квартал -149 выдел -5

2.3. Выборке подлежит 98 % деревьев,

в том числе:

ослабленных % (причины назначения) _____

сильно ослабленных 2 % (причины назначения) _____

усыхающих %

свежего сухостоя __%,

в том числе: свежего етровала __-__%

свежего бурелома __-__%

старого ветровала 98 __%

в том числе: старого бурелома __-__%

старого сухостоя __%

аварийных __-__%

2.4. Полнота лесного насаждения после уборки деревьев, подлежащих рубке, составит __0__.
Критическая полнота для данной категории лесных насаждений составляет 0,3.

Выдел 5

Вид вредителя	Порода	Встречаемость (% заселённых деревьев)	Степень заселения лесного насаждения (слабая, средняя, сильная)
нет			

Повреждено огнём:

Вид пожара	Порода	Состояние корневых лап		Состояние корневой шейки		Подсушивание луба	
		процент поврежден ных огнём корней	процент деревьев с данном поврежде нием	ожог корневой шейки по окружности (1/4; 2/4;3/4;более 3/4)	процент деревьев с данном поврежде нием	по окружности (1/4; 2/4;3/4;более 3/4)	процент деревьев с данном поврежде нием
Верховой пожар	С					более 3/4	98
		-	-				

Поражено болезнями:

Вид болезни	Порода	Встречаемость (% поражённых деревьев)	Степень поражения лесного насаждения (слабая, средняя, сильная)
нет			

квартал -149 выдел -7

2.3. Выборке подлежит 98 % деревьев,

в том числе:

ослабленных __% (причины назначения) _____

сильно ослабленных 2 __% (причины назначения) _____

усыхающих %

свежего сухостоя %,

в том числе: свежего етровала ____ - ____ %

свежего бурелома ____ - ____ %

старого ветровала 98 ____ %

в том числе: старого бурелома ____ - ____ %

старого сухостоя ____ %

аварийных ____ - ____ %

2.4. Полнота лесного насаждения после уборки деревьев, подлежащих рубке, составит 0.
Критическая полнота для данной категории лесных насаждений составляет 0,3.

Выдел 7

Вид вредителя	Порода	Встречаемость (% заселённых деревьев)	Степень заселения лесного насаждения (слабая, средняя, сильная)
<i>нет</i>			

Повреждено огнём:

Вид пожара	Пород а	Состояние корневых лап		Состояние корневой шейки		Подсушивание луба	
		процент поврежден ных огнём корней	процент деревьев с данном поврежде нием	ожог корневой шейки по окружности (1/4; 2/4;3/4:более 3/4)	процент деревьев с данном поврежде нием	по окружности (1/4; 2/4;3/4:более 3/4)	процент деревьев с данном поврежде нием
Верховой пожар	С					более 3/4	98
		-	-				

Поражено болезнями:

Вид болезни	Порода	Встречаемость (% поражённых деревьев)	Степень поражения лесного насаждения (слабая, средняя, сильная)
нет			

квартал -149 выдел -10

2.3. Выборке подлежит 97 % деревьев,

в том числе:

ослабленных % (причины назначения) _____

сильно ослабленных 3 _ % (причины назначения) _____

усыхающих %
 свежего сухостоя %,

в том числе: свежего етровала ____-____ %
 свежего бурелома ____-____ %
 старого ветровала 97 ____ %
 в том числе: старого бурелома ____-____ %
 старого сухостоя %
 аварийных ____-____ %

2.4. Полнота лесного насаждения после уборки деревьев, подлежащих рубке, составит ____0____.
 Критическая полнота для данной категории лесных насаждений составляет 0,3.

ЗАКЛЮЧЕНИЕ

С целью предотвращения негативных процессов или снижения ущерба от их воздействия назначено

Участковое лесничество	Урочище (дача)	Квар-тал	Вы-дел	Площадь, выдела, га	Вид мероприя-тия	Площадь, мероприя-тия, га	По-рода	Запас на выдел, куб.м	Крайние сроки проведения
Цасучейское	-	149	1	4,2	ССР	4,2	С	267	2019-2021
			5	10,6	ССР	10,6	С	581	2019-2021
			7	1,1	ССР	1,1	С	60	2019-2021
			10	1,2	ССР	1,2	С	66	2019-2021

Ведомость перечета деревьев назначенных в рубку и абрис лесного участка прилагаются (приложение 2 и 3 к Акту)

Меры по обеспечению возобновления Посадка лесных культур

Мероприятия, необходимые для предупреждения повреждения или поражения смежных насаждений проведение лесопатологического обследования

Сведения для расчёта понижающего коэффициента стоимости древесины:

год образования старого сухостоя 2014г;

основная причина повреждения древесины: лесной пожар № 30/4 от 18.04.2012 года

Дата проведения обследований 14.03.2019г.

Исполнитель работ по проведению лесопатологических обследований:

Подпись



Ведомость лесных участков с выявленными несоответствиями таксационным описаниям

Источник данных	Год проведения лесосурьейства	Номер квартала	Номер выдела	Площадь выдела, га	Целевое назначение лесов	Категория защитных лесов	Номер лесопатологического выдела	Площадь лесопатологического выдела, га	Таксационная характеристика										Заложено пробных площадей	
									состав	порода	возраст, лет	средняя высота, м	средний диаметр, см	тип леса	Тип условий местопрорастания	полнота	бонитет	запас, куб. м/га		
ТО	2012	149							10С+С ГАРЬ	С	55	13	18	ЗЛРТ	В2	-	3	80		
Ф	2019		1	4,2			1	4,2	10С+С ПОГИБШИЕ	С	55	13	18	ЗЛРТ	В2	-	3	65	1	0,3
ТО	2012	149							10С	С	50	12	16	ЗЛРТ	В2	-	3	70		
Ф	2019		5	10,6			1	10,6	10С ПОГИБШИЕ	С	50	12	16	ЗЛРТ	В2	-	3	56	1	0,5
ТО	2012	149							10С+С	С	50	12	14	ЗЛРТ	В2	-	3	70		
Ф	2019		7	1,1			1	1,1	10С+С ПОГИБШИЕ	С	50	12	14	ЗЛТР	В2	-	3	56	1	1,1
ТО	2012	149							10С ГАРЬ	С	55	13	16	ЗЛРТ	В2		3	70		
Ф	2019		10	1,2			1	1,2	10С ПОГИБШИЕ	С	55	13	16	ЗЛРТ	В2		3	57		1,2

Примечание:

ТО – таксационные описания

Ф - фактическая характеристика лесного насаждения

Исполнитель работ по проведению лесопатологических обследований:

Ф.И.О. Гусев А.И.

Подпись



Приложение 1.1
 к акту лесопатологического обследования
Результаты проведения лесопатологических обследований лесных насаждений за Март 2019 г.
 (месяц)

Субъект Российской Федерации Забайкальский край Лесничество (лесопарк) Ононское
 Участковое лесничество Цаулейское Урочище (лесная дача) -

Номер квартала	Номер выдела	Площадь выдела, га	Защитные		ООПТ	Номер лесопатологического выдела	Площадь лесопатологического выдела, га	Таксационная характеристика лесного насаждения									Число деревьев на пробе, шт.	Распределение деревьев по категориям состояния, % от запаса											Признаки повреждения деревьев	Доля повреждённых деревьев, %	Причина ослабления, повреждения	Подлежит рубке, %	Назначенные мероприятия	
			Номер выдела	Площадь выдела, га				состав	попoда	возраст	средняя высота, м	средний диаметр, см	тип леса	полнота	бонитет	запас, куб. м/га		без признаков ослабления	ослабленные	сильно ослабленные	усыхающие	свежий сухойстой	старый сухойстой	свежий ветровал	старый ветровал	свежий бурелом	старый бурелом	аварийные деревья					вид	тип
1	2	3	4	5	6	7	8	9	10	11	12	13	14	15	16	17	18	19	20	21	22	23	24	25	26	27	28	29	30	31	32	33	34	
149	1	4,2			—	4,2	100+С	С	55	13	18	3ЛПТ В2	—	3	65*	102			2							9	8		329	100	857	98	СР	4,2
149	5	10,6			—	10,6	10С	С	50	12	16	3ЛПТ	—	3	56*	148			2						9	8		329	100	857	98	СР	10,6	
149	7	1,1			—	1,1	100+С	С	55	12	14	3ЛПТ	—	3	56*	449			2						9	8		329	100	857	98	СР	1,1	
149	10	1,2			—	1,2	10С		55	13	16	3ЛПТ	—	3	57*	485			3						9	7		329	100	857	97	СР	1,2	

Показатели, не соответствующие таксационному описанию отмечаются *

857-Верховой пожар 4-10 летней давности
329-Ожог стволов пр.лет (камбий поврежден) (камбий поврежден >3/4 окр.ствола)

Исполнитель работ по проведению лесопатологических обследований:

ФИО Гастев АН Подпись  07 2019 г. Телефон 21-79-23
Дата составления документа « 07 »

Ведомость перечета деревьев назначенных в рубку

ВРЕМЕННАЯ ПРОБНАЯ ПЛОЩАДЬ № 1

Субъект Российской Федерации Забайкальский край
Лесничество (лесопарк) Ононское Квартал 149 Выдел 1
Площадь 4,2 га,
Номер очага вредных организмов _____ Размер пробной площади 0,3 га
Таксационная характеристика:
Тип леса ЗЛРТ В2 Состав 10С+С ГАРЬ Возраст 55 Бонитет 3
Полнота - Запас на га 65 Возобновление нет
Время и причина ослабления лесного насаждения Лесной пожар № 30/4 от 18.04.2012г.
Верховой сильный пожар 4-10 летней давности.

Тип очага вредных организмов: эпизодический, хронический (подчеркнуть)
Фаза развития очага вредных организмов: начальная, нарастания численности, собственно вспышка, кризис (подчеркнуть)
Состояние лесного насаждения, намечаемые мероприятия: СКС = 4,9, насаждение с утраченной устойчивостью. Вследствие лесного пожара насаждение потеряло биологическую устойчивость на 98 %. Намечаемое мероприятие: Сплошная санитарная рубка с оставлением жизнеспособных деревьев.

Кс=4,9

Кнас = 4,9

Исполнитель работ по проведению лесопатологического обследования:

ФИО Глаголев А.Н.

Подпись 

Дата составления документа « 14 » 03 2019 г.

Телефон 21-79-23

Ведомость перечета деревьев

[illegible]

Ведомость перечета деревьев назначенных в рубку

ВРЕМЕННАЯ ПРОБНАЯ ПЛОЩАДЬ № 1

Субъект Российской Федерации Забайкальский край
Лесничество (лесопарк) Ононское Квартал 149 Выдел 5
Площадь 10.6 га,
Номер очага вредных организмов _____ Размер пробной площади 0.5 га
Таксационная характеристика:
Тип леса ЗЛРТ В2 Состав 10С ГАРЬ Возраст 50 Бонитет 3
Полнота - Запас на га 56 Возобновление нет
Время и причина ослабления лесного насаждения Лесной пожар № 30/4 от 18.04.2012г.
Верховой сильный пожар 4-10 летней давности.

Тип очага вредных организмов: эпизодический, хронический (подчеркнуть)
Фаза развития очага вредных организмов: начальная, нарастания численности, собственно вспышка, кризис (подчеркнуть)
Состояние лесного насаждения, намечаемые мероприятия: СКС = 5,0, насаждение с утраченной устойчивостью. Вследствие лесного пожара насаждение потеряло биологическую устойчивость на 98 %. Намечаемое мероприятие: Сплошная санитарная рубка

$K_c = 5,0$

$K_{нас} = 5,0$

Исполнитель работ по проведению лесопатологического обследования:

ФИО Григорьев А.Н.

Подпись 

Дата составления документа « 14 » 03 2019 г.

Телефон 21-79-23

5

[illegible]

Ведомость перечета деревьев назначенных в рубку

ВРЕМЕННАЯ ПРОБНАЯ ПЛОЩАДЬ № 1

Субъект Российской Федерации Забайкальский край
Лесничество (лесопарк) Ононское Квартал 149 Выдел 7
Площадь 1,1 га.
Номер очага вредных организмов _____ Размер пробной площади 1,1 га
Таксационная характеристика:
Тип леса ЗЛРТ В2 Состав 10С+С ГАРЬ Возраст 50 Бонитет 3
Полнота - Запас на га 56 Возобновление уничтожено огнём
Время и причина ослабления лесного насаждения Лесной пожар № 30/4 от 18.04.2012г.
Верховой сильный пожар 4-10 летней давности.


Тип очага вредных организмов: эпизодический, хронический (подчеркнуть)
Фаза развития очага вредных организмов: начальная, нарастания численности, собственно вспышка, кризис (подчеркнуть)
Состояние лесного насаждения, намечаемые мероприятия: СКС = 5,0. насаждение с утраченной устойчивостью. Вследствие лесного пожара насаждение потеряло биологическую устойчивость на 98 %. Намечаемое мероприятие: Сплошная санитарная рубка с оставлением жизнеспособных деревьев.

Кс=5,0

Кнас = 5,0

Исполнитель работ по проведению лесопатологического обследования:

ФИО Гостов АН

Подпись 

Дата составления документа « 14 » 03 2019 г.

Телефон 21-79-23

Ведомость перечета деревьев

сочна

ступени толщин	Количество деревьев по категориям состояния, шт																Всего деревьев по ступеням толщины	
	I	II	III	IV		V		VI			ветровал, бурелом			аварийные				
				НЗ	З	НЗ	З	НЗ	З	О	НЗ	З	О	НЗ	З	О	шт.	в том числе подлежат
1 см	2	3	4	5	6	7	8	9	10	11	12	13	14	15	16	17	18	19
8																		
12			1								202						203	45
16			4								173						177	39
20			3								66						69	15
24																		
28																		
32																		
36																		
40																		
44																		
48																		
Итого %:			2								98						100	98

НТОГ ШТ

449

Ведомость перечета деревьев назначенных в рубку

ВРЕМЕННАЯ ПРОБНАЯ ПЛОЩАДЬ № 1

Субъект Российской Федерации Забайкальский край

Лесничество (лесопарк) Ононское Квартал 149 Выдел 10

Площадь 1.2 га,

Номер очага вредных организмов _____ Размер пробной площади 1.2 га

Таксационная характеристика:

Тип леса ЗЛРТ В2 Состав 10С ГАРЬ Возраст 55 Бонитет 3

Полнота - Запас на га 57 Возобновление уничтожено очагом

Время и причина ослабления лесного насаждения Лесной пожар № 30/4 от 18.04.2012г.

Верховой пожар 4-10 летней давности.

Тип очага вредных организмов: эпизодический, хронический (подчеркнуть)

Фаза развития очага вредных организмов: начальная, нарастания численности, собственно вспышка, кризис (подчеркнуть)

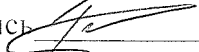
Состояние лесного насаждения, намечаемые мероприятия: СКС = 5,0, насаждение с утраченной устойчивостью. Вследствие лесного пожара насаждение потеряло биологическую устойчивость на 97 %. Намечаемое мероприятие: Сплошная санитарная рубка с оставлением жизнеспособных деревьев.

Кс=5,0

Кнас = 5,0

Исполнитель работ по проведению лесопатологического обследования:

ФИО Готов АН

Подпись 

Дата составления документа « 14 » 03 2019 г.

Телефон 21-79-23

Ведомость перечета деревьев

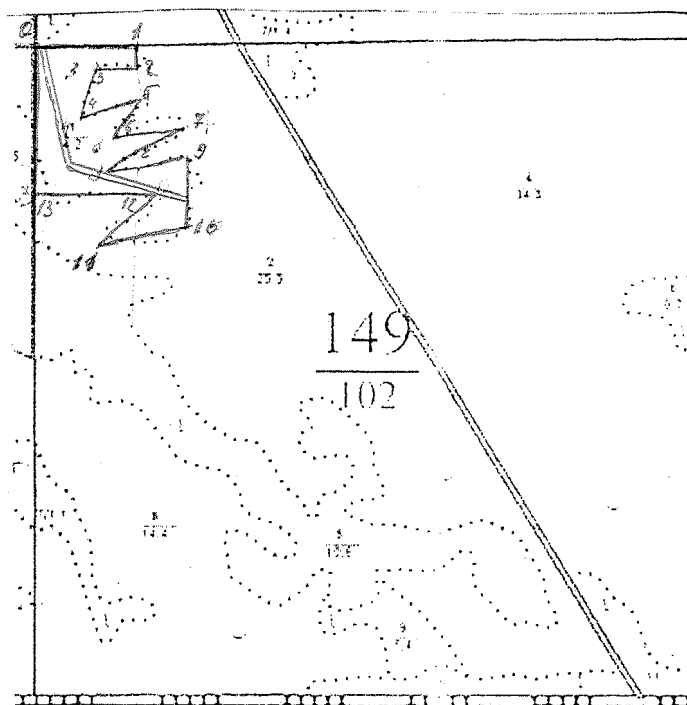
сочна

[illegible]

Абрис участка

М 1:10 000

Кв 149 выд 1 - 4,2га.



Ленты * круговой площадки) перечета

№ ленты (площадки)	длина. м	ширина. м	радиус. м	площадь. га
1	300	10		0.3

Номера точек	Координаты	Румбы линий	Длина. м
Привязка 0-1	N50° 25'49,3" E115° 08'49.4"	В-90	130
1-2	N50° 25'49,7" E115° 08'57.1"	Ю-0	30
2-3	N50° 25'48,6" E115° 08'57.1"	З-90	60
3-4	N50° 25'46,3" E115° 08'53.6"	ЮЗ-15	70
4-5	N50° 25'46,8" E115° 08'57.2"	СВ-70	70
5-6	N50° 25'45,2" E115° 08'55.5"	ЮЗ-35	50
6-7	N50° 25'45,9" E115° 09'01.0"	В-90	100
7-8	N50° 25'43,9" E115° 08'55.9"	ЮЗ-60	110
8-9	N50° 25'44,3" E115° 09'01.5"	СВ-85	110
9-10	N50° 25'40,3" E115° 09'01.1"	Ю-90	90
10-11	N50° 25'40,3" E115° 08'55.3"	ЮЗ-77	120
11-12	N50° 25'42,1" E115° 08'58.7"	СВ-50	100
12-13		З-90	150
13-0		С-0	190

Условные обозначения:


Площадь проведения ЛПО



☐ площадь ленточного перече́та деревьёв //

Исполнитель работ по проведению лесопатологических обследований:

ФИО Глотов А.Н.

Подпись 

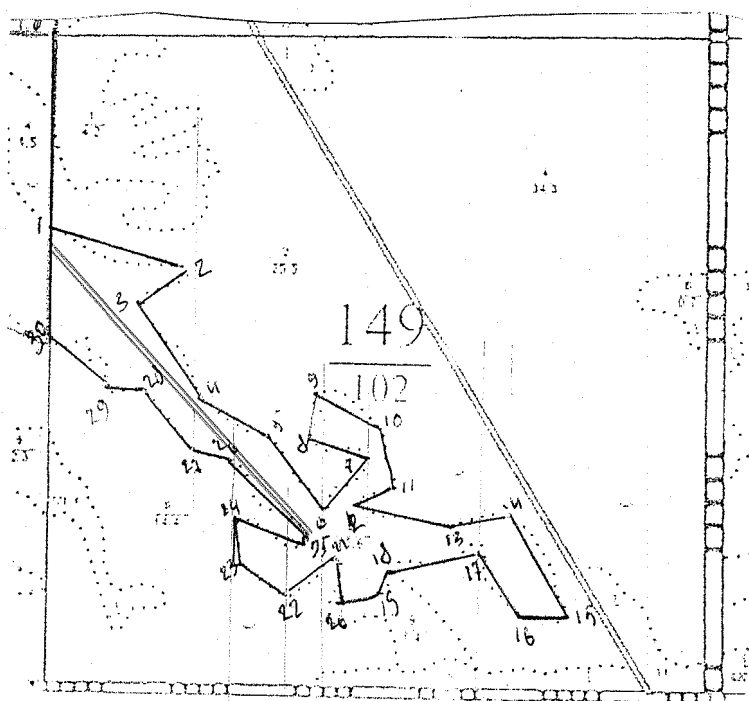
Дата составления документа « 14 » 03 2019 г.

Телефон 21-79-23

Абрис участка

М 1:10 000

Кв 149 выд 5 – 10.6га.

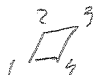



Ленты * круговой площадки) перечета

№ ленты (площадки)	длина, м	ширина, м	радиус, м	площадь, га
1	500	10		0.5

Номера точек	Координаты	Румбы линий	Длина, м
Привязка 0-1	N50° 25'49,3" E115 °08'49.5"	Ю-0	250
1-2	N50° 25'40,0" E115 °08'49.6"	ЮВ-75	190
2-3	N50° 25'38,2" E115 °09'00.3"	ЮЗ-55	70
3-4	N50° 25'36,5" E115 °08'57.1"	ЮВ-36	150
4-5		ЮВ-62	100
5-6		ЮВ-40	110
6-7		СВ-40	90
7-8		СЗ-70	80
8-9		СВ-15	60
9-10	N50° 25'31,5" E115 °09'15.4"	ЮВ-62	100
10-11		ЮВ-15	80
11-12		ЮЗ-70	50
12-13		ЮВ-80	120
13-14		СВ-80	80
14-15		ЮВ-30	150
15-16		З-90	60
16-17		СЗ-33	100
17-18	N50° 25'25,1" E115 °09'24.3"	ЮЗ-78	120
18-19		ЮЗ-27	30
19-20		ЮЗ-80	50
20-21		СЗ-10	60
21-22		ЮЗ-55	70
22-23		СЗ-60	70
23-24		С-0	60
24-25		ЮВ-72	100
25-26	N50° 25'25,0" E115 °09'10.4"	СЗ-45	150
26-27		СЗ-80	50
27-28		СЗ-40	100
28-29		З-90	50
29-30		СЗ-50	100
30-1		С-0	140

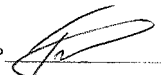
Условные обозначения:

Площадь проведения ЛПО 

□ площадь ленточного перечета деревьев 

Исполнитель работ по проведению лесопатологических обследований:

ФИО Григорьев А.Н.

Подпись 

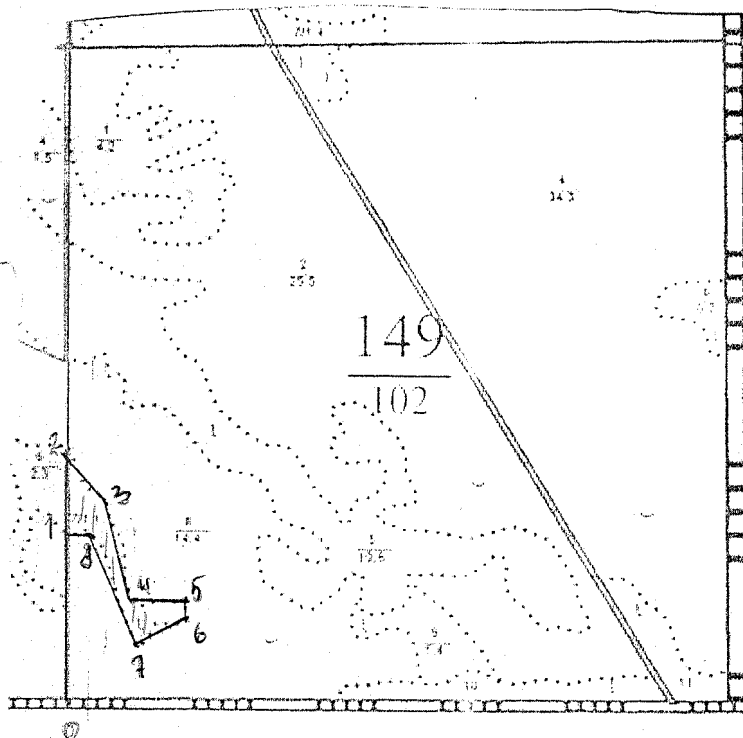
Дата составления документа « 14 » 03 2019 г.

Телефон 21-79-23

Абрис участка

М 1:10 000

Кв 149 выд 7 - 1,1 га.



Ленты * (круговой площадки) перечета

№ ленты (площадки)	длина, м	ширина, м	радиус, м	площадь, га
1				1.1

Номера точек	Координаты	Румбы линий	Длина, м
Привязка 0-1	N50° 25'17,8" E115° 08'50.6"	С-0	210
1-2	N50° 25'25,4" E115° 08'50.4"	С-0	100
2-3	N50° 25'29,7" E115° 08'50.0"	ЮВ-42	90
3-4	N50° 25'27,6" E115° 08'53.2"	ЮВ-20	140
4-5	N50° 25'22,5" E115° 08'55.6"	В-90	70
5-6	N50° 25'22,6" E115° 08'59.0"	Ю-0	30
6-7	N50° 25'21,5" E115° 08'59.3"	ЮЗ-60	70
7-8	N50° 25'20,2" E115° 08'55.9"	СЗ-25	150
8-1	N50° 25'25,5" E115° 08'52.7"	З-90	30

Условные обозначения:

Площадь проведения ЛПО

☐ площадь ленточного перечета деревьев

Столовой перечет:

Исполнитель работ по проведению лесопатологических обследований:

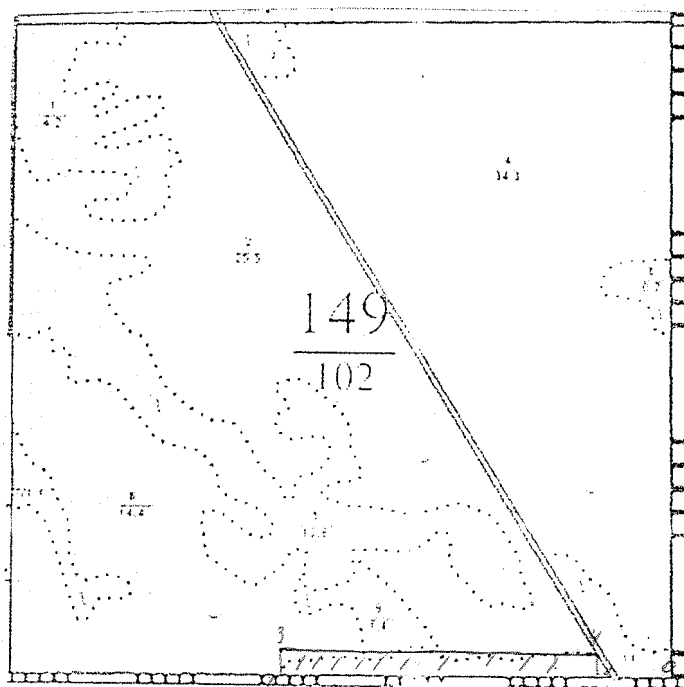
ФИО Галтов А.Н.

Подпись

Абрис участка

М 1:10 000

Кв 149 выд 10 – 1,2га.



Ленты * круговой площадки) перечета

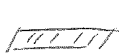
№ ленты (площадки)	длина, м	ширина, м	радиус, м	площадь, га
1				1.2

Номера точек	Координаты	Румбы линий	Длина, м
Привязка 0-1	N50° 25'19.0" E115° 09'42.7"	3-90	100
1-2	N50° 25'18.7" E115° 09'37.0"	3-90	420
2-3	N50° 25'18.3" E115° 09'11.9"	С-0	30
3-4	N50° 25'19.4" E115° 09'11.7"	В-90	420
4-1	N50° 25'19.9" E115° 09'36.8"	Ю-0	30

Условные обозначения:

Площадь проведения ЛПО 

□ площадь ленточного перечета деревьев

Сплошной пересчет: 

Исполнитель работ по проведению лесопатологических обследований:

ФИО Глотов АН

Подпись 

Дата составления документа « 14 » 03 2019 г.

Телефон 21-79-23

Вариант: 119									
1	4,2 гарь свежий сухой 10С+С	С	55	13	18	80	3	336	естест. заращ. сплош. санрубка
повреждение пожар, 12 г., сосна, сильная поврежденность									
2	25,5 пухлярь свежий сухой 10С	С	55	13	18	5	3	128	лесн. культуры уборка сухост.
3	6 гарь свежий сухой 10С+С	С	50	11	14	60	4	36	естест. заращ. сплош. санрубка
повреждение пожар, 12 г., сосна, сильная поврежденность									
4	34,3 пухлярь	С	50	12	16	70	3	742	лесн. культуры
5	10,6 гарь свежий сухой 10С	С	55	15	18	70	3	39	естест. заращ. сплош. санрубка
6	7 гарь свежий сухой 8С2С	С	90	18	40	70	2	10	естест. заращ. сплош. санрубка
повреждение пожар, 12 г., сосна, сильная поврежденность									
7	1,1 гарь свежий сухой 10С+С	С	50	12	14	70	3	77	естест. заращ. сплош. санрубка
повреждение пожар, 12 г., сосна, сильная поврежденность									
8	14,4 пухлярь	С	50	12	14	70	3	77	лесн. культуры
9	1,4 гарь	ОС	100С (1)	1,0	м, 10,0 тыс. шт/га				естест. заращ.

Копия верна
Начальник Окружного Лес
Инженер В.С. Жу

10	1,2	гарь свежий сухостой 10С	С	55	13	16	70	3	84	естеств. зараш. сплош. санрубка
повреждение пожар, 12 г., сосна, сильная поврежденность										
11	9	гарь свежий сухостой 10С	С	50	12	16	40	3	36	лесн. культуры сплош. санрубка
повреждение пожар, 12 г., сосна, сильная поврежденность										
12	3,3	Дорога лесохозяйственная, грунтовая, ширина 15,0 м, ширина проезжей части 7,0 м, протяженность 1,1 км, состояние удовлетворит., круглогодично								уход за п/п ра
13	1,6	противопож. разрывы ширина 15,0 м, протяженность 1,1 км, чистая минерализованная								расчистка пр.
14	8	просеки кварталные ширина 4,0 м, протяженность 2,0 км, чистая								уход за п/п ра
15	1,4	противопож. разрывы ширина 15,0 м, протяженность 0,9 км, чистая минерализованная								
итого по кварталу										1486

Конец веревки
Нопановик Овощного и ба
Демидовича Д с Ол