

СОГЛАСОВАНО:
Начальник Шилкинского лесничества
Г.Б.Леонов
« 08 » _____ 2020 г.



УТВЕРЖДАЮ:
Генеральный директор ООО «АЗК»
М.О.Замков
_____ 2020 г.



Забайкальский край
Лесной район: **Забайкальский горный лесной район**
Лесничество: **Шилкинское**
Участковое лесничество: **Зубаревское**

ПРОЕКТ
Искусственного лесовосстановления
Создание лесных культур

На 2020 год

1. № квартала 2 № выдела: 9,10 земли бывшего колхоза «Объединение»
2. Площадь участка, га 11,3
3. Исходные данные для проектирования: карточка обследования участка № 1 2020 год при выборе способа лесовосстановления. План участка, масштаб 1:25000 (прилагается к проекту).
- 3.1. Категория площади лесовосстановления вырубка 2014г.
вырубка, гарь, иная (год, месяц)
лесоразведения _____
- 3.2. Исходный породный состав участка лесовосстановления 9Б1Ос
- 3.3. Количество пней, тыс. шт/ га: всего 240 в т.ч диаметром более 24 см _____
высота пней, см 8 в т.ч диаметром более 24 см _____
в т.ч высота 30 см и более _____
- 3.4. Захламленность слабая
отсутствует, слабая, средняя, сильная
- 3.5. Завалуненность, % слабая
слабая, средняя, сильная, иные препятствия
- 3.6. Категория доступности для техники доступная
- 3.7. Иные показатели, параметры состояния участка, характерные для лесовосстановления в зависимости от категории площади _____
- 3.8. Лесорастительные условия:
 - 3.8.1. Рельеф горный
 - 3.8.2. Почва супесчанная свежая
 - 3.8.3. Группа типов леса РТР
 - 3.8.4. Тип условий произрастания склон С3-10°
 - 3.8.5. Степень задернения слабая (11-30%)
слабая, средняя, сильная
 - 3.8.6. Поврежденность почвы участка (степень) _____
слабая, средняя, сильная
 - 3.8.7. Сильные повреждения почвы, % от общей площади _____
- 3.9. Характеристика сохраненного подроста главных ценных пород:
 - 3.9.1. Средний возраст подроста, лет _____
 - 3.9.2. Жизнестойкость подроста _____
жизнеспособный, нежизнеспособный
 - 3.9.3. Количество тыс./га: всего _____ в т.ч. по породам _____
 - 3.9.4. Категория густоты _____
редкий, средний, густой

3.9.5. Средняя высота подроста, м _____

3.9.6. Категория по крупности _____

мелкий, средний, крупный

3.9.7. Встречаемость подроста, % _____

3.9.8. Распределение по площади _____

равномерное, неравномерное, групповое

3.9.9. Состояние подроста _____

удовлетворительное, неудовлетворительное, проектируемые мероприятия по улучшению

3.9.10. Соответствие лесорастительным и иным условиям:

_____ соответствует – замена не требуется, не соответствует - требуется замена главной

3.10. Характеристика подроста сопутствующих древесных пород, кустарников:

порода _____ количество, шт/га _____ средняя высота, м _____

3.11. Допустимые параметры нежелательных пород: порода _____

количество, шт./га _____ средняя высота, м _____

3.12. Семенные деревья _____

порода, источники: одиночные, куртины, полоса, стены леса

3.13. Пни пород деревьев, возобновляющихся вегетативно, тыс.шт/га _____

4. Проектируемый породный состав _____ **10С** _____

в возрасте отнесения к покрытым лесной растительностью землям

5. Вид проектируемого лесного насаждения для лесовосстановления _____ **с х с х с** _____

6. Культивируемые породы деревьев, тыс. шт/ га всего _____ **4,0** _____

в т. ч главных _____ **4,0** _____ сопутствующих _____

7. Срок лесовосстановления _____ **сентябрь 2020 год** _____

начало, окончание (месяц, год)

8. Технология лесовосстановления, лесоразведения:

8.1. Планировка, террасирование, регулирование гидрологического режима и другое (для лесоразведения) _____

8.2. Расчистка участка _____ **без корчевки** _____

полосная с корчевкой (без корчевки) пней, сплошная

Расстояние между центрами полос _____ **3,5** _____ м, ширина полос _____ **0,7** _____ м.

8.3. Обработка почвы: посадочное, посевное место _____ **борозда** _____

полоса, борозда, иное

размеры посадочного, посевного места:

ширина _____ **70** _____ см, глубина (или высота) от поверхности необработанной почвы _____ **10-15** _____ см

расстояния между центрами рядов посадочных, посевных мест _____ **3,5** _____ м, общая протяженность рядов посадочных, посевных мест _____ **4,0** _____ км/га

срок обработки почвы _____ **сентябрь 2020 г** _____ (месяц, год)

8.4. Метод создания: _____ **посадка под меч Колесова, сентябрь 2020 г** _____

посадка/посев (месяц, год)

9. Характеристика посадочного материала:

_____ **сосна 2-х лет, диаметр 0,2 см высота 10-15 см** _____

род, вид, материал, возраст (лет), диаметр, высота

10. Характеристика посевного материала _____

род, вид, материал, класс качества, места сбора

11. Предпосевная подготовка семян _____

снегование, стратификация, обработка фунгицидами

12. Норма высева в пересчете на семена 1 класса _____ кг/га

13. Размещение семян при посеве _____

строчками, лунками, иное

14. Схема размещение посадочных посевных мест, расстояния:

между рядами _____ **3,5** _____ м, в рядах _____ **0,7** _____ м

15. Густота посадки, посева (количество посадочных, посевных мест) шт/га _____ **4,0** _____

16. Видовой состав культивируемых пород, ед _____ **10С** _____

в т.ч. главная _____ **10С** _____ сопутствующая _____

17. Схема размещения пород _____ **с х с х с** _____
18. Проектируемая норма дополнения:
Количество посадочных (посевных) мест, тыс.шт./га 1,0
Площадь, га 11,3
19. Агротехнический уход:
количество - _____ **2021г – 1 раз, 2022 г – 1 раз, 2024 г – 1раз** _____
сплошное уничтожение растительности (прикатыванием) с рыхлением
сплошное уничтожение растительности с рыхлением в междурядьях
20. Борьба с вредителями, болезнями леса _____
21. Повышение устойчивости в к лесным пожарам: устройство мин. полос и уход за мин. полосами, разбивка на блоки _____
перечень мероприятий, объем работы
22. Иные мероприятия (огораживание и др.) _____
перечень мероприятий, объем работы
- Потребность в посадочном (посевном) материале:
На 1 га 4,0 тыс.шт/га
Всего 56,5 тыс.шт. в т.ч. дополнение, тыс.шт 11,3
Затраты на посадочный (посевной) материал, тыс.руб _____ на 1 га _____ всего
Проектируемые затраты на участок, всего тыс.руб _____
В том числе по годам, тыс.руб.
23. Проектируемые показатели оценки качества восстанавливаемых лесов
Приживаемость лесных культур, % 1 год более 100%
Параметры лесных культур в возрасте 5 (иной возраст) _____ более _____
Кол-во деревьев культивируемых пород, тыс.шт/га, всего _____
В т.ч. по породам _____
- Соотношение средних высот деревьев культивируемых пород и естественно возобновившихся нежелательных пород _____
- Характеристика созданного молодняка при отнесении к землям, покрытым лесной растительностью: _____ шт/га _____
24. Намечаемые сроки обследования, 2021 г, 2023 г, 2025 г, 2029 г
25. Проектируемый возраст (год) перевода в покрытые лесной растительностью земли
10 лет 2029 г

К проекту прилагаются:

1. Карточка обследования участка – 1 экз.
2. План участка, масштаб 1:25000 - 1 экз.

Исполнитель: арендатор _____  ген. директор ООО «АЗК» Замков М.О.

«08» 06 2020г

СОГЛАСОВАНО:

Начальник Шилкинского лесничества
Г.Б.Леонов
« 08 » 2020 г.



УТВЕРЖДАЮ:

Генеральный директор ООО «АЗК»
М.О.Замков
« 08 » 2020 г.



Забайкальский край

Лесной район: Забайкальский горный лесной район

Лесничество: Шилкинское

Участковое лесничество: Зубаревское

Карточка

Обследования участка № 1 __ 2020__ г

При выборе способа и технологи лесовосстановления (лесоразведения)

1. № квартала __2__ № выдела __9,10__
2. Площадь участка, га __11,3__
3. Исходные данные для проектирования: карточка обследования участка № _1_/_2020г при выборе способа лесовосстановления, план участка, М 1 : 25 000 (прилагается к проекту)
4. Категория площади лесовосстановления вырубка 2014г.
вырубка, гарь, иная (месяц, год)
лесоразведения _____
осушение болота, рекультивируемые земли, земли из под с/х пользования, иные
5. Исходные породный состав участка лесовосстановления, в % 9Б10с
6. Условия для работы техники:
 - 6.1. Количество пней, тыс. шт/га: всего 240 в т.ч. диаметром более 24 см _____
 - 6.2. Высота пней, см 8 в т.ч. диаметром более 24 см _____
В т.ч. высотой 30 см и более _____
 - 6.3. Диаметр пней, см 18 в т.ч. диаметром более 24 см _____
 - 6.4. Захламленность, мз/га слабая
отсутствует, слабая, средняя, сильная
 - 6.5. Завалуненность, % слабая
слабая, средняя, сильная, иные препятствия
 - 6.6. Категория доступности для работы техники доступная
доступная, не доступная
 - 6.7. Иные (специфические) показатели, параметры состояния участка, характерные для лесоразведения в зависимости от категории площади и вида проектируемого лесного насаждения _____
7. Лесорастительные условия:
 - 7.1. Рельеф горный
 - 7.2. Группа типов лесов РТ
 - 7.3. Тип условий местопроизрастания склон СЗ - 10°
 - 7.4. Почва супесчаная свежая
тип, механический состав, степень увлажнения
 - 7.5. Степень задержания почвы слабая (11 - 30%)
слабая, средняя, сильная
 - 7.6. Повреждения почвы участка (степень) _____
слабая, средняя, сильная
 - 7.6.1. Сильные повреждения почвы, % от общей площади _____

7.7. Степень минерализации почвы, % от площади участка _____

8. Характеристика сохраненного подроста главных (целевых) пород:

8.1. Средний возраст подроста, лет _____

8.2. Жизнеспособность подроста _____

жизнеспособный.нежизнеспособный

8.3. Количество тыс./га всего _____ в т.ч. по породам _____

8.4. Категория густоты _____

редкий,средний, густой

8.5. Средняя высота подроста, м _____

8.6. Категория по крупности _____

мелкий,средний,крупный

8.7. Встречаемость подроста, % _____

8.8. Распределение по площади _____

равномерное,неравномерное,групповое

8.9. Степень повреждений подроста _____

слабая, средняя, сильная

8.10. Соответствие лесорастительным и иным условиям:

соответствует-замена не требуется,не соответствует-требуется замена главной породы

9. Характеристика возобновления сопутствующих древесных пород,кустарника

порода _____ количество,шт/га _____ средняя высота _____ м

10. Характеристика возобновления нежелательных малоценных пород:

порода _____ количество,шт/га _____ средняя высота _____ м

11. Источники обсеменения _____

порода,источник::одиночные,куртины,полосы,стена леса

12. Пни пород деревьев, возобновившихся вегетативно, шт/га:

порода

13. Характеристика санитарного состояния _____

заселённость вредными организмами, болезни леса

14. Предложения для разработки проекта:

14.1. Способ лесовосстановления _____ **искусственный** _____

естественный,искусственный,комбинированный.

14.2. Вид лесного насаждения для лесоразведения _____

14.3. Главные (целевые) породы _____ **сосна** _____

сопутствующие _____

15. Срок лесовосстановления,лесоразведения _____ **сентябрь 2020 г** _____

начало, окончание (месяц, год)

16. Необходимость проведения предварительных и сопутствующих мероприятий:

Очистка вырубki _____ **не требуется** _____

Санитарных _____ **не требуется** _____

Противопожарных _ **устройство мин. полос по периметру в два следа, разбивка на блоки** _____

Рекультивация _____ **не требуется** _____

Гидромелиорация _____ **не требуется** _____

Иные предложения _____ **не требуется** _____

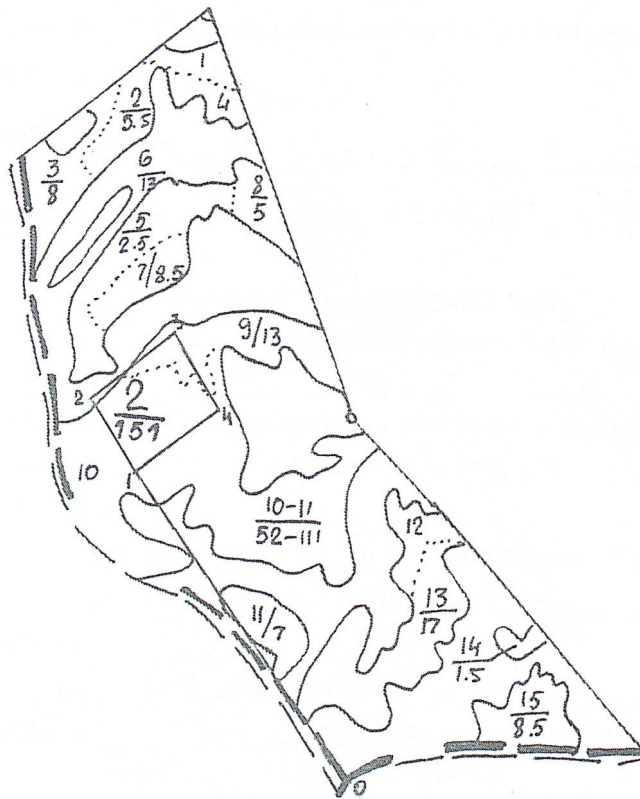
Исполнитель: арендатор _____  _____ ген. директор ООО «АЗК» Замков М.О.

« 08 » 08 _____ 2020 г.

Выкопировка
 из плана лесонасаждений колхоза «Объединение»
 Шилкинского лесничества Зубаревского участкового лесничества
 площадь отведённая под создание лесных культур в 2020 году

Квартал - 2
 Выдел – 9,10

Площадь – 11,3 га
 Масштаб 1:25000



Номера точек	Румбы	Длины линий, м
0-1	СЗ-32°	1325
1-2	СЗ-28°	301
2-3	СВ-55°	375
3-4	ЮВ-28°	301
4-5	ЮЗ-55°	375

Выкопировал: арендатор *С.С.* ген. директор ООО «АЗК» Замков М.О.