

УТВЕРЖДАЮ:

Первый заместитель министра
природных ресурсов
Забайкальского края



З.Д.Аппоев

« 04 » декабря 2020 г.

Акт
лесопатологического обследования № 2020-16 - 258
лесных насаждений Нерчинского лесничества (лесопарка)
Забайкальского края (субъект Российской Федерации)

Способ лесопатологического обследования: 1. Визуальный

☐

2. Инструментальный

☒

Место проведения

Участковое лесничество	Урочище (дача)	Квартал (кварталы)	Выдел (выделы)	Площадь, га
Знаменское		80	8	8,1
Знаменское		80	10	21(12,3)

Лесопатологическое обследование проведено на общей площади 20,4 га.

2. Инструментальное обследование лесного участка.*

2.1. Фактическая таксационная характеристика лесного насаждения соответствует (не соответствует) (нужное подчеркнуть) таксационному описанию. Причины несоответствия: давность лесоустройства 1997 год

Ведомость лесных участков с выявленными несоответствиями таксационным описаниям приведена в приложении 1 к Акту.

2.2. Состояние насаждений: с нарушенной устойчивостью ☐
с утраченной устойчивостью ☒

причины повреждения:

лесной пожар низовой устойчивый высокой интенсивности № 56 от 13.04 2015г

заселено (отработано) стволовыми вредителями: квартал 80 выдел 8

Вид вредителя	Порода	Встречаемость (% заселённых деревьев)	Степень отработанного лесного насаждения (слабая, средняя, сильная)
Березовый заболонник	Б	Отработано 100%	

Повреждено огнём:

Вид пожара	Порода	Состояние корневых лап		Состояние корневой шейки		Подсушивание луба	
		процент повреждён- ных огнём корней	процент деревьев с даным повреж- дением	ожог корневой шейки по окружности (1/4; 2/4;3/4;более 3/4)	процент деревьев с даным повреж- дением	по окружности (1/4; 2/4;3/4;более 3/4)	процент деревьев с даным повреж- дением
Устойчив.	Б+Ос			более 3/4	100		
низов.							
высок. инт.							

Поражено болезнями:

Вид болезни	Порода	Встречаемость (% поражённых деревьев)	Степень поражения лесного насаждения (слабая, средняя, сильная)
нет			

2.3. Выборке подлежит 100 % деревьев,

в том числе:

ослабленных - % (причины назначения) _____

сильно ослабленных - % (причины назначения) _____

усыхающих - % (причины назначения) _____

свежего сухостоя - %

в том числе: свежего ветровала - %

свежего бурелома - %

старого ветровала - %

в том числе: старого бурелома 20 %

старого сухостоя 80 %

аварийных - %

2.4. Полнота лесного насаждения после уборки деревьев, подлежащих рубке, составит 0
Критическая полнота для данной категории лесных насаждений составляет 0,3
заселено (отработано) стволовыми вредителями: квартал 80 выдел 10

Вид вредителя	Порода	Встречаемость (% заселённых деревьев)	Степень отработанного лесного насаждения (слабая, средняя, сильная)
Березовый заболонник	Б	Отработано 100%	

Повреждено огнём:

Вид пожара	Порода	Состояние корневых лап		Состояние корневой шейки		Подсушивание луба	
		процент повреждён- ных огнём корней	процент деревьев с даным повреж- дением	ожог корневой шейки по окружности (1/4; 2/4;3/4;более 3/4)	процент деревьев с даным повреж- дением	по окружности (1/4; 2/4;3/4;более 3/4)	процент деревьев с даным повреж- дением
Устойчив.	Б			более 3/4	100		
низов.	Ос			более 3/4	100		
высок. инт.							

Поражено болезнями:

Вид болезни	Порода	Встречаемость (% поражённых деревьев)	Степень поражения лесного насаждения (слабая, средняя, сильная)
нет			

2.3. Выборке подлежит 100 % деревьев,

в том числе:

ослабленных - % (причины назначения) _____

сильно ослабленных - % (причины назначения) _____

усыхающих - % (причины назначения) _____

свежего сухостоя - %

в том числе: свежего ветровала - %

свежего бурелома - %

старого ветровала - %

в том числе: старого бурелома 16 %

старого сухостоя 84 %

аварийных - %

2.4. Полнота лесного насаждения после уборки деревьев, подлежащих рубке, составит 0
Критическая полнота для данной категории лесных насаждений составляет 0,3

ЗАКЛЮЧЕНИЕ

С целью предотвращения негативных процессов или снижения ущерба от их воздействия назначено:

Участковое лесничество	Урочище (дача)	Квар-тал	Вы-дел	Площадь, выдела, га	Вид мероп-риятия	Площадь, меропри-ятия, га	По-рода	Запас на выдел, кбм	Крайние сроки проведения
Знаменское	-	80	8	8,1	ССР	8,1	Б+Ос	650	2024
			10	21	ССР	12,3	Б,Ос	1100	2024
Итог						20,4		1750	

Ведомость перечета деревьев назначенных в рубку и абрис лесного участка прилагаются (приложение 2 и 3 к Акту)

Меры по обеспечению возобновления: естественное заросание

Мероприятия, необходимые для предупреждения повреждения или поражения смежных насаждений
проведение лесопатологического обследования

Сведения для расчёта понижающего коэффициента стоимости древесины:

год образования старого сухостоя 2018;

основная причина повреждения древесины:

лесной пожар № 56 от 13.04.2015 года

Дата проведения обследований 30.08.2020 г.

Исполнитель работ по проведению лесопатологических обследований:

ФИО Казанцева Е.И. Подпись

Кар

Телефон 83024241312

Ведомость лесных участков с выявленными несоответствиями таксационным описаниям


Источник данных	Год проведения лесосурейств	Номер квартала	Номер выдела	Целевое назначение лесов	Категория защитных лесов	Номер лесопатологического выдела	Площадь лесопатологического выдела, га	Таксационная характеристика										Заложено пробных площадей	
								состав	порода	возраст, лет	средняя высота, м	средний диаметр, см	тип леса	тип условий	полнота	бонитет	запас, куб. м / га	количество, шт.	общая площадь, га
ТО	1997	80	8	защ	Леса, расположенные в пустынных, полупустынных, лесостепных, лесотундровых зонах, степях, горах	-	-	10Б+Ос	Б	60	15	14	РТ	В2	0,5	4	80	-	-
Ф	2020	80	8	защ	Леса, расположенные в пустынных, полупустынных, лесостепных, лесотундровых зонах, степях, горах	1	8,1	Погибшие 10Б+Ос	Б	80	16	20	РТ	В2	0	4	80	1	0,4
ТО	1997	80	10	защ	Леса, расположенные в пустынных, полупустынных, лесостепных, лесотундровых зонах, степях, горах	-	-	9Б1Ос	Б,Ос	50	15	14	РТ	В2	0,7	3	110	-	-
Ф	2020	80	10	защ	Леса, расположенные в пустынных, полупустынных, лесостепных, лесотундровых зонах, степях, горах	1	12,3	Погибшие 9Б1Ос	Б,Ос	70	18	20	РТ	В2	0	3	90	1	0,61

Примечание:

ТО – таксационные описания

Ф - фактическая характеристика лесного насаждения

Исполнитель работ по проведению лесопатологических обследований:

ФИО Казанцева Е.И. Подпись 

Дата составления документа 12.11.2020 Телефон 830242413

Результаты проведения лесопатологических обследований лесных насаждений за август 2020 г.
(месяц)

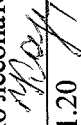
Address: info@openstax.org

[illegible]

Примечание: 206-обрыв корней (вывал) прошлых лет; 216-слом ствола в области кроны прошлых лет; 113-усыхание от $\frac{1}{2}$ до $\frac{3}{4}$ ветвей в кроне прошлых лет; 114-усыхание $> \frac{3}{4}$ ветвей в кроне прошлых лет; 868- устойчивый низовой пожар 4-10 летней давности высокой интенсивности

Показатели, не соответствующие таксационному описанию отмечаются «*»

Исполнитель работ по проведению лесопатологических обследований:

ФИО Казанцева Е.И. Подпись 

Дата составления документа 12.11.20 11 Телефон 83024241312

Ведомость перечета деревьев назначенных в рубку

ВРЕМЕННАЯ ПРОБНАЯ ПЛОЩАДЬ № 1

Субъект Российской Федерации Забайкальский край
 Лесничество (лесопарк) Нерчинское Квартал 80 Выдел 8
 Площадь 8,1 га
 Номер очага вредных организмов — Размер пробной площади 0,4 га
 Таксационная характеристика:
 Тип леса РТ — Состав 10Б+Ос Возраст 80 Бонитет 4
 Полнота 0 Запас на га 80 Возобновление подрост породы береза+ осина 2500 шт. на 1 га
 Время и причина ослабления лесного насаждения: Лесной пожар № 56 от 13.04.2015года.

Тип очага вредных организмов: эпизодический, хронический (подчеркнуть)
 Фаза развития очага вредных организмов: начальная, нарастания численности, собственно вспышка, кризис (подчеркнуть)
 Состояние лесного насаждения, намечаемые мероприятия: вследствие лесного пожара, насаждение потеряла биологическую устойчивость на 100%.%. Прогар корневой шейки более 3/4 окружности, прирост отсутствует. Кора и мелкие веточки осыпались частично или полностью. У части деревьев ствол сломан ниже одной трети протяженности кроны. Стволовые вредители вылетели. Категория санитарного состояния насаждения – 5, погибшее, назначаем мероприятия: сплошная санитарная рубка.

$K_B = 5,0$
 $K_{Ос} = 0,0$
 $K_{нас} = 5,0$

Исполнитель работ по проведению лесопатологического обследования:

ФИО Казанцева Е.И. Подпись 

Дата составления документа 12.11.2020

Телефон 83024241312

Оборотная сторона формы

ВЕДОМОСТЬ ПЕРЕЧЕТА ДЕРЕВЬЕВ

Порода: Береза квартал 80 выдел 8

Ступени толщины см	Количество деревьев по категориям состояния, шт.																Всего деревьев по ступеням толщины	
	I	II	III	IV		V		VI			ветровал, бурелом			аварийные деревья			шт.	в т.ч. подлежат рубке, %
				НЗ	З	НЗ	З	НЗ	З	О	НЗ	З	О	НЗ	З	О		
1	2	3	4	5	6	7	8	9	10	11	12	13	14	15	16	17	18	19
8								9					8				17	11
12								20					7				27	18
16								23					6				29	19
20								24					5				29	19
24								21					6				27	18
28								18					4				22	14
32								1									1	1
Итого, %								76					24				152	100

Ведомость перечета деревьев назначенных в рубку

ВРЕМЕННАЯ ПРОБНАЯ ПЛОЩАДЬ № 1

Субъект Российской Федерации Забайкальский край
 Лесничество (лесопарк) Нерчинское Квартал 80 Выдел 10
 Площадь 12,3 га
 Номер очага вредных организмов — Размер пробной площади 0,61 га
 Таксационная характеристика:
 Тип леса РТ — Состав 9Б1Ос Возраст 70 Бонитет 3
 Полнота 0 Запас на га 90 Возобновление подрост 2800 шт. на 1 га 5Б5Ос средняя
 высота 2м
 Время и причина ослабления лесного насаждения: Лесной пожар № 56 от 13.04.2015 года.

Тип очага вредных организмов: эпизодический, хронический (подчеркнуть)
 Фаза развития очага вредных организмов: начальная, нарастания численности, собственно вспышка, кризис (подчеркнуть)
 Состояние лесного насаждения, намечаемые мероприятия: вследствие лесного пожара, насаждение потеряла биологическую устойчивость на 100%.%. Прогар корневой шейки более 3/4 окружности, прирост отсутствует. . Кора и мелкие веточки осыпались частично или полностью. У части деревьев ствол сломан ниже одной трети протяженности кроны. Стволовые вредители вылетели. Категория санитарного состояния насаждения – 5, погибшее, назначаем мероприятия: сплошная санитарная рубка.

$K_B = 5,0$
 $K_{Oc} = 5,0$
 $K_{нас} = 5,0$

Исполнитель работ по проведению лесопатологического обследования:

ФИО Казанцева Е.И. Подпись Жау

Дата составления документа 12.11.2020

Телефон 83024241312

Оборотная сторона формы

ВЕДОМОСТЬ ПЕРЕЧЕТА ДЕРЕВЬЕВ

Порода: Береза квартал 80 выдел 10

Ступени толщины см	Количество деревьев по категориям состояния, шт.																Всего деревьев по ступеням толщины	
	I	II	III	IV		V		VI			ветровал, бурелом			аварийные деревья			шт.	в т.ч. подлежат рубке, %
				НЗ	З	НЗ	З	НЗ	З	О	НЗ	З	О	НЗ	З	О		
1	2	3	4	5	6	7	8	9	10	11	12	13	14	15	16	17	18	19
8								18					8				26	13
12								20					6				26	13
16								25					8				33	17
20								28					4				32	16
24								32					6				38	19
28								34					4				38	19
32								2					1				3	2
36								1									1	1
Итого, %								81					19				197	100

Порода: Осина

Ступени толщины см	Количество деревьев по категориям состояния, шт.																Всего деревьев по ступеням толщины	
	I	II	III	IV		V		VI			ветровал, бурелом			аварийные деревья			шт.	в т.ч. подлежат рубке, %
				НЗ	З	НЗ	З	НЗ	З	О	НЗ	З	О	НЗ	З	О		
1	2	3	4	5	6	7	8	9	10	11	12	13	14	15	16	17	18	19
8								2									2	8
12								3					1				4	16
16								3									3	12
20								3					1				4	16
24								9					1				10	40
28								1									1	4
32													1				1	4
Итого, %								79					21				25	100

Примечание: НЗ – незаселенное, З – заселенное, О – отработанное вредителями

Абрис участка

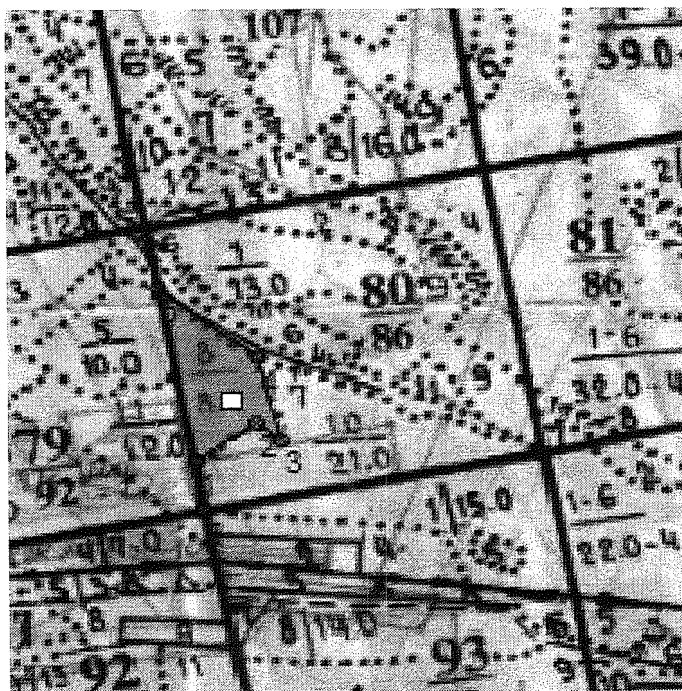
М 1:10000

*(М 1:25000)

С



Ю



Номер выдела	Ленты (круговой площадки) перечёта				
	№ ленты (площадки)	длина, м	ширина, м	радиус, м	площадь, га
8	1	100	40	-	0,4

Условные обозначения



- площадь лесопатологического обследования



- пробная площадь

Исполнитель работ по проведению лесопатологических обследований:

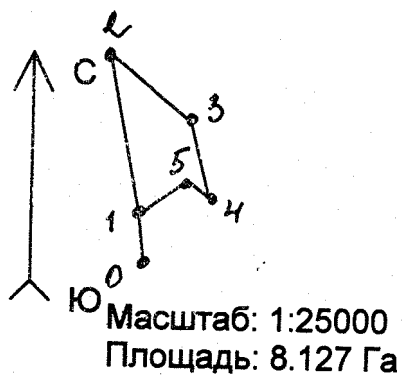
ФИО Казанцева Е.И. Подпись Кар

Дата составления документа 12.11.2020

Телефон 83024241312

Приложение 3
к акту лесопатологического обследования
Лесопатологический выдел 8 площадь 8,1 га

Абрис участка



Привязка
СЗ 6° 151м

Разметка
СВ 54° 195м
ЮВ 53° 88м
СЗ 14° 255м
СЗ 51° 345м
ЮВ 11° 535м

Номера точек	Координаты	Румбы линий	Длина, м
КВ.СТ.93,80,81,94			
0-1	52°10.02 116°21.49	СЗ-6	151
1-2		СВ-54	195
2-3		ЮВ-53	88
3-4		СЗ-14	255
4-5		СЗ-51	345
5-1		ЮВ-11	535

Исполнитель работ по проведению лесопатологических обследований:

ФИО Казанцева Е.И. Подпись Ка

Дата составления документа 12.11.2020

Телефон 8302424131

Абрис участка

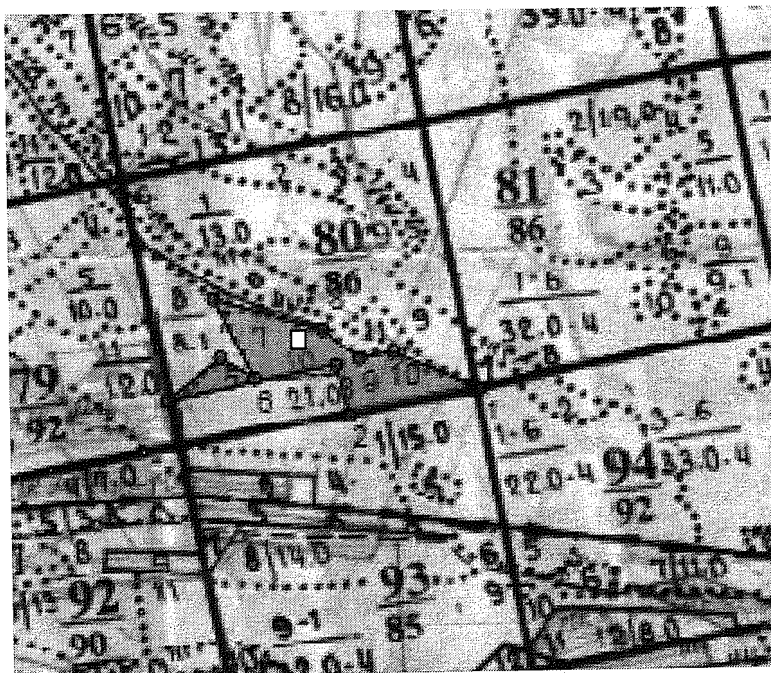
М 1:10000

*(М 1:25000)

С



Ю



Номер выдела	Ленты (круговой площадки) перечёта				
	№ ленты (площадки)	длина, м	ширина, м	радиус, м	площадь, га
10	1	100	61	-	0,61

Условные обозначения



- площадь лесопатологического обследования



- пробная площадь

Исполнитель работ по проведению лесопатологических обследований:

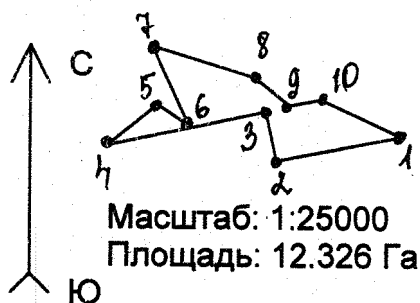
ФИО Казанцева Е.И. Подпись Е.И. Казанцева

Дата составления документа 12.11.2020

Телефон 83024241312

Приложение 3
к акту лесопатологического обследования
Лесопатологический выдел 10 площадь 12,3 га

Абрис участка



Привязка

Разметка

ЮЗ 79° 418м
СЗ 13° 163м
ЮЗ 78° 533м
СВ 51° 212м
ЮВ 57° 124м
СЗ 25° 287м
ЮВ 73° 351м
ЮВ 52° 150м
СВ 79° 107м
ЮВ 66° 290м

Номера точек	Координаты	Румбы линий	Длина, м
КВ.СТ.93,80,81,94			
	52°10.59 116°22.06		
1-2		ЮЗ-79	418
2-3		СЗ-13	163
3-4		ЮЗ-78	533
4-5		СВ-51	212
5-6		ЮВ-57	124
6-7		СЗ-25	287
7-8		ЮВ-73	351
8-9		ЮВ-52	150
9-10		СВ-79	107
10-1		ЮВ-66	290

Исполнитель работ по проведению лесопатологических обследований:

ФИО Казанцева Е.И. Подпись

Дата составления документа 12.11.2020

Телефон 83024241312

АКТ
натурного обследования

г. Нерчинск

Января 2020 года

Комиссия в составе: начальника Нерчинского участка Северного межрайонного отдела КГСАУ «Забайкаллесхоз» Н.К. Шаферова, инженера Нерчинского участка Северного межрайонного отдела КГСАУ «Забайкаллесхоз» Е.И. Казанцевой, мастера Знаменского участкового лесничества Нерчинского лесничества ГКУ «Управления лесничествами Забайкальского края» Л.П. Верхотуровой, провели натурное обследование выдела 8,10 квартала 80 Знаменского участкового лесничества Нерчинского лесничества. Характеристика выдела 8 квартала 80 Знаменского участкового лесничества Нерчинского лесничества по материалам лесоустройства 1997 года:
Категория зашитности – леса, расположенные в пустынных, полупустынных, лесостепных, лесотундровых зонах, степях, горах.
Площадь – 8,1 га, состав – 10Б+Ос,
Возраст – 60 лет, высота – 15м, диаметр – 14 см, бонитет – 4, тип леса – РТ,
полнота – 0,5, запас – 80 м³/га.

Данные замеров натурного обследования:

Степень толщин ы	Количество деревьев, шт			Площадь сечения, м ²			
	Б		Итого	1-го дерева	Б		Итого
8	17		17	0,005	0,085		0,085
12	27		27	0,011	0,297		0,297
16	29		29	0,020	0,58		0,58
20	29		29	0,031	0,899		0,899
24	27		27	0,045	1,215		1,215
28	22		22	0,062	1,364		1,364
32	1		1	0,080	0,08		0,08
36				0,102			
40				0,126			
44				0,152			
48				0,181			
Итого	152		152	Итого	4,52		4,52
Итого на 1га					11,3		11,3
Модельные деревья							
порода		возраст, лет		высота, м		диаметр, см	
Б		81		17		21	
Б		80		16		20	
Б		79		15		19	
Б среднее		80		16		20	

При натурном обследовании выдела методом закладки пробных площадей, замеров высот, диаметров и определения возраста путем отбора модельных деревьев установлена следующая таксационная характеристика:

Состав –10Б+Ос
 Полнота –0
 Средний возраст –Б – 80лет;
 Средняя высота - Б – 16м,
 Средний диаметр - Б - 20 см,
 Запас 80 м³ на 1 га;
 Бонитет- 4
 Тип леса РТ

Характеристика выдела 10 квартала 80 Знаменского участкового лесничества Нерчинского лесничества по материалам лесоустройства 1997 года:

Категория защитности – леса, расположенные в пустынных, полупустынных, лесостепных, лесотундровых зонах, степях, горах.

Площадь –12,3 га, состав –9Б1Ос,

Возраст- 50 лет, высота – 15м, диаметр – 14 см, бонитет – 3, тип леса –РТ ,
 полнота – 0,7, запас – 110 м3/га.

Данные замеров натурного обследования:

Степень толщин ы	Количество деревьев, шт			Площадь сечения, м2			
	Б	Ос	Итого	1-го дерева	Б	Ос	Итого
8	26	2	28	0,005	0,13	0,01	0,14
12	26	4	30	0,011	0,286	0,044	0,33
16	33	3	36	0,020	0,66	0,06	0,72
20	32	4	36	0,031	0,992	0,124	1,116
24	38	10	48	0,045	1,71	0,45	2,16
28	38	1	39	0,062	2,356	0,062	2,418
32	3	1	4	0,080	0,24	0,08	0,32
36	1		1	0,102	0,102		0,102
40				0,126			
44				0,152			
48				0,181			
Итого	197	25	222	Итого	6,476	0,83	7,306
Итого на 1га					10,6	1,4	12,0
Модельные деревья							
порода		возраст, лет		высота,м		диаметр,см	
Б		70		18		20	
Б		71		19		21	
Б		70		18		20	
Б среднее		70		18		20	
порода		возраст, лет		высота,м		диаметр,см	

Ос	70	16	21
Ос	69	15	20
Ос	70	16	21
Ос среднее	70	16	21

При натурном обследовании выдела методом закладки пробных площадей, замеров высот, диаметров и определения возраста путем отбора модельных деревьев установлена следующая таксационная характеристика:

Состав – 9Б1Ос
Полнота – 0.
Средний возраст – Б – 70 лет; Ос – 70 лет
Средняя высота – Б – 18 м, Ос – 16 м
Средний диаметр – Б – 20 см, Ос – 21
Запас 90 м³ на 1 га;
Бонитет – 3
Тип леса РТ

Для обработки материалов обследования использовались: таблицы для таксации насаждений Читинской области 1985 г., Инструкция по проведению лесоустройства в лесном фонде России, часть 1 Москва 1995 г.

Начальник Нерчинского участка
Северного межрайонного отдела
КГСАУ «Забайкаллесхоз»
Инженер Нерчинского участка
Северного межрайонного отдела
КГСАУ «Забайкаллесхоз»
Мастер леса Знаменского участкового лесничества
Нерчинского лесничества
ГКУ «Управления лесничествами Забайкальского края»



Н.К. Шаферов



Е.И. Казанцева



Л.П. Верхотурова