



ГУБЕРНАТОР ЗАБАЙКАЛЬСКОГО КРАЯ
ПОСТАНОВЛЕНИЕ

от 14 февраля 2025 года г. Чита

~ 14

**Об установлении охранных зон и утверждении положений
об охранных зонах некоторых особо охраняемых природных территорий
регионального значения – памятников природы**

В соответствии с Федеральным законом от 14 марта 1995 года № 33-ФЗ «Об особо охраняемых природных территориях», Правилами создания охранных зон отдельных категорий особо охраняемых природных территорий, установления их границ, определения режима охраны и использования земельных участков и водных объектов в границах таких зон, утвержденными постановлением Правительства Российской Федерации от 19 февраля 2015 года № 138, Законом Забайкальского края от 9 марта 2010 года № 338-ЗЗК «Об особо охраняемых природных территориях в Забайкальском крае» **постановляю** :

1. Установить:

1) на территории Читинского муниципального округа Забайкальского края охранную зону особо охраняемой природной территории регионального значения – памятника природы «Авдейский булгуннях» площадью 1,61 га без изъятия земельных участков у их пользователей, владельцев и собственников в границах устанавливаемой охранной зоны;

2) на территории Могойтуйского муниципального округа Забайкальского края охранную зону особо охраняемой природной территории регионального значения – памятника природы «Пещеры «Хээтэй» площадью 28,72 га без изъятия земельных участков у их пользователей, владельцев и собственников в границах устанавливаемой охранной зоны;

3) на территории Могойтуйского муниципального округа Забайкальского края охранную зону особо охраняемой природной территории регионального значения – памятника природы «Чиндантское палеонтологическое обнажение» площадью 3,99 га без изъятия земельных участков у их пользователей, владельцев и собственников в границах устанавливаемой охранной зоны.

2. Утвердить:

1) прилагаемые границы охранной зоны особо охраняемой природной территории регионального значения – памятника природы «Авдейский булгуннях»;

2) прилагаемое Положение об охранной зоне особо охраняемой природной территории регионального значения – памятника природы «Авдейский булгуннях»;

3) прилагаемые границы охранной зоны особо охраняемой природной территории регионального значения – памятника природы «Пещеры «Хээтэй»;

4) прилагаемое Положение об охранной зоне особо охраняемой природной территории регионального значения – памятника природы «Пещеры «Хээтэй»;

5) прилагаемые границы охранной зоны особо охраняемой природной территории регионального значения – памятника природы «Чиндантское палеонтологическое обнажение»;

6) прилагаемое Положение об охранной зоне особо охраняемой природной территории регионального значения – памятника природы «Чиндантское палеонтологическое обнажение».

Первый заместитель Губернатора
Забайкальского края



А.И.Костенко



УТВЕРЖДЕНЫ

постановлением Губернатора
Забайкальского края

от 14 февраля 2025 года ~ 14

ГРАНИЦЫ

охранной зоны особо охраняемой природной территории регионального значения – памятника природы «Авдейский булгуннях»

**Описание местоположения границ
охранной зоны особо охраняемой природной территории регионального значения – памятника природы «Авдейский булгуннях»**

Раздел 1

Сведения об объекте

№ п/п	Характеристики объекта	Описание характеристик
1	2	3
1	Местоположение объекта	Забайкальский край, Читинский муниципальный округ
2	Площадь объекта ± величина погрешности определения площади ($P \pm \Delta P$)	16 183 м ² ± 11 131 м ²
3	Иные характеристики объекта	Вид объекта реестра границ: зона с особыми условиями использования территории. Вид объекта по документу: охранная зона памятника природы регионального значения Забайкальского края «Авдейский булгуннях». Наименование охраняемого объекта: особо охраняемая природная территория регионального значения памятник природы «Авдейский булгуннях». Реестровый номер – 75:22-9.4

Раздел 2

Сведения о местоположении границ объекта

1. Система координат МСК 75, зона 4					
2. Сведения о характерных точках границ объекта					
Обозначение характерных	Координаты, м		Метод определения координат характерной точки	Средняя квадратическая погрешность	Описание обозначения точки на местности (при
	X	Y			

точек границ				положения характерной точки (Mt), м	наличии)
1	2	3	4	5	6
1	695 800,66	2 358 456,51	Картометрический метод	25,00	—
2	695 667,41	2 358 561,74		25,00	
3	695 569,68	2 358 443,62		25,00	
4	695 703,73	2 358 336,57		25,00	
Внутренний контур					
5	695 756,98	2 358 451,36	Аналитический метод	0,10	—
6	695 698,98	2 358 379,36		0,10	
7	695 612,98	2 358 447,86		0,10	
8	695 671,48	2 358 518,36		0,10	
3. Сведения о характерных точках части (частей) границы объекта					
—	—	—	—	—	—

Раздел 3

Сведения о местоположении измененных (уточненных) границ объекта

1. Система координат 75.4							
2. Сведения о характерных точках границ объекта							
Обозначение характерных точек границы	Существующие координаты, м		Измененные (уточненные) координаты, м		Метод определения координат характерной точки	Средняя квадратиче- ская погрешность положения характерной точки (Mt), м	Описание обозначения точки на местности (при наличии)
	X	Y	X	Y			
1	2	3	4	5	6	7	8
—	—	—	—	—	—	—	—
3. Сведения о характерных точках части (частей) границы объекта							
—	—	—	—	—	—	—	—

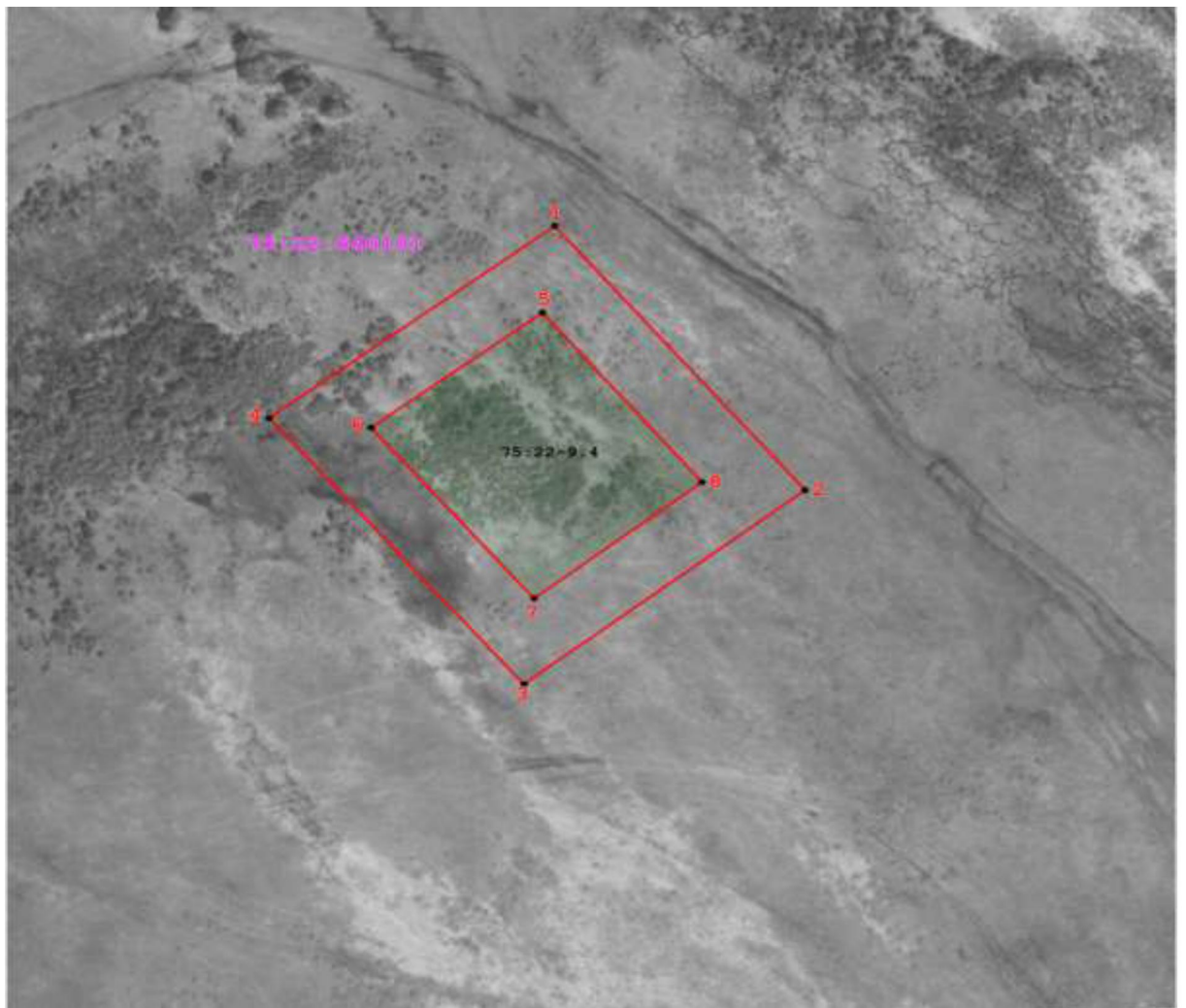
Географические координаты охранной зоны памятника природы

№ п/п	ГСК 2011	WGS-84
-------	----------	--------

	Широта	Долгота	Широта	Долгота
1	52°22'47.38"	113°37'35.88"	52.3798278	113.6266309
2	52°22'43.83"	113°37'40.26"	52.3788409	113.6278478
3	52°22'41.41"	113°37'35.27"	52.3781704	113.6264626
4	52°22'44.99"	113°37'30.82"	52.3791631	113.6252248
Внутренний контур				
5	52°22'46.71"	113°37'35.73"	52.3796419	113.6265895
6	52°22'44.89"	113°37'31.86"	52.3791351	113.6255138
7	52°22'42.06"	113°37'35.38"	52.3783490	113.6264916
8	52°22'43.90"	113°37'39.17"	52.3788605	113.6275454

Раздел 4

Графическое описание местоположения границ объекта



Масштаб 1:90 000

Условные обозначения:

•1	Характерная поворотная точка охранной зоны памятника природы регионального значения
—	Граница охранной зоны памятника природы регионального значения
75:00:0000000	Обозначение номера кадастрового квартала



УТВЕРЖДЕНО

Постановлением Губернатора
Забайкальского края

от 14 февраля 2025 года № 14

ПОЛОЖЕНИЕ

**об охранной зоне особо охраняемой природной территории
регионального значения – памятника природы «Авдейский булгуннях»**

1. Общие положения

1. Охранная зона памятника природы регионального значения «Авдейский булгуннях» (далее соответственно – охранная зона, памятник природы) создана в целях предотвращения неблагоприятных антропогенных воздействий на памятник природы и обеспечения сохранения уникальных природных комплексов памятника природы.

2. Охранная зона расположена на территории Читинского муниципального округа Забайкальского края в кадастровом квартале 75:22:640101.

Охранная зона представляет собой территорию, окружающую со всех сторон памятник природы.

3. Территория, границы охранной зоны и ограничения природопользования на ее территории учитываются при разработке программ социально-экономического развития Забайкальского края, разработке документов стратегического планирования Забайкальского края, схемы территориального планирования Читинского муниципального округа, схем землеустройства, проектов планировки территории и проектов межевания территории, лесохозяйственных регламентов лесничеств, проектной документации лесных участков, проектов освоения лесов.

4. Создание охранной зоны не влечет изъятия земельных участков, входящих в границы охранной зоны у пользователей, владельцев и собственников.

2. Краткая физико-географическая характеристика охранной зоны памятника природы

5. Охранная зона расположена в Читинском муниципальном округе Забайкальского края, на линии тектонического разлома у подножия Яблонового хребта, в окрестностях с. Авдей, в урочище Баян-Булак, в 40 км север-северо-восточнее г. Читы. Площадь охранной зоны составляет 16 183 м² (1,61 га).

3. Задачи охранной зоны

6. Охранная зона установлена для выполнения следующих задач:

- 1) снижение уровня прямого и косвенного антропогенного воздействия на памятник природы;
- 2) сохранение существующего растительного покрова и гидрологического режима памятника природы;
- 3) содействие в проведении научно-исследовательских работ в области ботаники, зоологии, ландшафтоведения, геоморфологии без нарушения установленного режима особой охраны памятника природы.

4. Режим охраны и использования территории охранной зоны

7. На территории охранной зоны запрещается деятельность, влекущая за собой нарушение сохранности памятника природы, оказывающая негативное (вредное) воздействие на природные комплексы памятника природы, в том числе:

- 1) возведение объектов капитального строительства и инженерных сооружений;
- 2) захламление территории отходами производства и потребления, создание объектов размещения радиоактивных, химических, взрывчатых, токсичных, отравляющих и ядовитых веществ;
- 3) нарушение правил пожарной безопасности, в том числе выжигание растительности, за исключением мероприятий, направленных на тушение пожаров;
- 4) распашка земель;
- 5) выемка грунта;
- 6) проведение взрывных работ, выполнение работ по геологическому изучению недр для разработки месторождений полезных ископаемых;
- 7) осуществление рекреационной деятельности (в том числе организация мест отдыха, туристических лагерей, разведение костров, обустройство экологических троп) за пределами специально предусмотренных для этого мест;
- 8) проведение мелиоративных работ;
- 9) уничтожение и повреждение ограждений, аншлагов и других информационных знаков на территории охранной зоны.

8. На территории охранной зоны разрешается:

- 1) проведение научно-исследовательских работ, сбор ботанических, зоологических коллекций;
- 2) сбор и заготовка пищевых лесных ресурсов, недревесных лесных ресурсов, лекарственных растений гражданами для собственных нужд;
- 3) размещение сооружений, связанных с функционированием памятника природы;
- 4) ремонт, реконструкция и эксплуатация существующих линейных

объектов.

9. Охранная зона обозначается на местности предупредительными и информационными знаками (аншлагами) в местах пересечения ее границы с проходными путями.



УТВЕРЖДЕНЫ

постановлением Губернатора
Забайкальского края

от 14 февраля 2025 года № 14

ГРАНИЦЫ

охранной зоны особо охраняемой природной территории регионального значения – памятника природы «Пещеры «Хээтэй»

**Описание местоположения границ
охранной зоны особо охраняемой природной территории регионального значения – памятника природы «Пещеры «Хээтэй»**

Раздел 1

Сведения об объекте

№ п/п	Характеристики объекта	Описание характеристик
1	2	3
1	Местоположение объекта	Забайкальский край, Могойтуйский муниципальный округ
2	Площадь объекта ± величина погрешности определения площади ($P \pm \Delta P$)	287 265 м ² ± 23 449 м ²
3	Иные характеристики объекта	Вид объекта реестра границ: зона с особыми условиями использования территории. Вид объекта по документу: охранная зона памятника природы регионального значения Забайкальского края «Пещеры «Хээтэй». Наименование охраняемого объекта: особо охраняемая природная территория – памятник природы регионального значения «Пещеры «Хээтэй». Реестровый номер – 75:34-9.2

Раздел 2

Сведения о местоположении границ объекта

1. Система координат МСК 75, зона 3					
2. Сведения о характерных точках границ объекта					
Обозначение характерных точек границ	Координаты, м		Метод определения координат характерной точки	Средняя квадратическая погрешность положения характерной точки (Mt), м	Описание обозначения точки на местности (при наличии)
	X	Y			

1	2	3	4	5	6
1	500 959,32	3 300 621,47	Картометрический метод	12,50	—
2	501 384,89	3 300 811,31		12,50	
3	501 489,91	3 300 967,91		12,50	
4	501 407,88	3 301 246,34		12,50	
5	501 233,77	3 301 281,32		12,50	
6	500 809,24	3 301 065,09		12,50	
7	500 574,66	3 300 769,36		12,50	
8	500 627,95	3 300 598,20		12,50	
Внутренний контур					
9	501 273,57	3 300 865,10	Аналитический метод	0,10	—
10	501 006,25	3 300 742,33		0,10	
11	500 914,36	3 301 041,84		0,10	
12	500 989,85	3 301 087,20		0,10	
13	501 133,87	3 301 162,49		0,10	
14	501 204,78	3 301 195,30		0,10	
3. Сведения о характерных точках части (частей) границы объекта					
—	—	—	—	—	—

Раздел 3

Сведения о местоположении измененных (уточненных) границ объекта

1. Система координат 75.3							
2. Сведения о характерных точках границ объекта							
Обозначение характерных точек границы	Существующие координаты, м		Измененные (уточненные) координаты, м		Метод определения координат характерной точки	Средняя квадратическая погрешность положения характерной точки (Mt), м	Описание обозначения точки на местности (при наличии)
	X	Y	X	Y			
1	2	3	4	5	6	7	8
—	—	—	—	—	—	—	—
3. Сведения о характерных точках части (частей) границы объекта							
—	—	—	—	—	—	—	—

Географические координаты охранной зоны памятника природы

№ п/п	ГСК 2011		WGS – 84	
	Широта	Долгота	Широта	Долгота
1	50°38'14,26"	115°44'58,42"	50,6372955	115,7495583
2	50°38'3,55"	115°44'57,07"	50,6343189	115,7491842
3	50°38'1,77"	115°45'5,75"	50,633825	115,751596
4	50°38'9,27"	115°45'20,92"	50,6359078	115,755808
5	50°38'22,94"	115°45'32,13"	50,6397048	115,758923
6	50°38'28,58"	115°45'30,44"	50,6412729	115,7584526
7	50°38'31,33"	115°45'16,31"	50,6420347	115,7545281
8	50°38'27,98"	115°45'8,29"	50,6411043	115,7523

Внутренний контур				
9	50°38'24,36"	115°45'10,97"	50,640099	115,7530451
10	50°38'15,74"	115°45'4,59"	50,6377068	115,7512731
11	50°38'12,68"	115°45'19,79"	50,6368547	115,7554939
12	50°38'15,11"	115°45'22,13"	50,6375293	115,7561454
13	50°38'19,74"	115°45'26,03"	50,6388173	115,7572295
14	50°38'22,03"	115°45'27,74"	50,6394518	115,7577031

Раздел 4



Графическое описание местоположения границ объекта



Масштаб 1:8 000

Условные обозначения:

• 1	Характерная поворотная точка охранной зоны памятника природы регионального значения
— (красная линия)	Граница охранной зоны памятника природы регионального значения
— (розовая линия)	Границы кадастровых кварталов
— (фиолетовая линия)	Границы административных делений

	Границы земельных участков, сведения о которых имеются в ЕГРН
	Границы особо охраняемой природной территории, сведения о которой имеются в ЕГРН
75:00:0000000	Обозначение номера кадастрового квартала
75:22-9.12	Обозначения номера особо охраняемой природной территории



УТВЕРЖДЕНО

постановлением Губернатора
Забайкальского края

от 14 февраля 2025 года ~ 14

ПОЛОЖЕНИЕ

**об охранной зоне особо охраняемой природной территории
регионального значения – памятника природы «Пещеры «Хээтэй»**

1. Общие положения

1. Охранная зона памятника природы регионального значения «Пещеры «Хээтэй» (далее соответственно – охранная зона, памятник природы) создана в целях предотвращения неблагоприятных антропогенных воздействий на памятник природы и обеспечения сохранения уникальных природных комплексов памятника природы.

2. Охранная зона расположена на территории Могойтуйского муниципального округа Забайкальского края в кадастровом квартале 80:02:170301.

Охранная зона представляет собой территорию, окружающую со всех сторон памятник природы.

3. Территория, границы охранной зоны и ограничения природопользования на ее территории учитываются при разработке программ социально-экономического развития Забайкальского края, разработке документов стратегического планирования Забайкальского края, схемы территориального планирования Могойтуйского муниципального округа, схем землеустройства, проектов планировки территории и проектов межевания территории, лесохозяйственных регламентов лесничеств, проектной документации лесных участков, проектов освоения лесов.

4. Создание охранной зоны не влечет изъятия земельных участков, входящих в границы охранной зоны у пользователей, владельцев и собственников.

2. Краткая физико-географическая характеристика охранной зоны

5. Охранная зона расположена на территории Могойтуйского муниципального округа Забайкальского края, в пределах Ульдза-Горейской высокой равнины (правобережье р. Онон), в отрогах хребта Кетуй-Нуру, в 95 км юго-восточнее пгт Могойтуй. Площадь охранной зоны составляет 287 265 м² (28,72 га).

3. Задачи охранной зоны

6. Охранная зона установлена для выполнения следующих задач:

- 1) снижение уровня прямого и косвенного антропогенного воздействия на памятник природы;
- 2) сохранение существующего растительного покрова и гидрологического режима памятника природы;
- 3) содействие в проведении научно-исследовательских работ в области ботаники, зоологии, ландшафтоведения, геоморфологии без нарушения установленного режима особой охраны памятника природы.

4. Режим охраны и использования территории охранной зоны

7. На территории охранной зоны запрещается деятельность, влекущая за собой нарушение сохранности памятника природы, оказывающая негативное (вредное) воздействие на природные комплексы памятника природы, в том числе:

- 1) строительство и размещение строений и сооружений, не отвечающих целям установления охранной зоны памятника природы, за исключением строительства, реконструкции, капитального ремонта и эксплуатации линейных объектов;

- 2) проведение взрывных работ;

- 3) разведка и добыча полезных ископаемых;

- 4) загрязнение почвы, выемка грунтов, повреждение форм рельефа, замусоривание территории, размещение любых отходов, в том числе отходов производства и потребления, химических, взрывчатых, токсичных, отравляющих и ядовитых веществ, размещение кладбищ, организация скотомогильников;

- 5) нарушение правил пожарной безопасности, в том числе выжигание растительности, за исключением мероприятий, направленных на тушение пожаров;

- 6) сбор и выкапывание редких и находящихся под угрозой исчезновения видов растений и их частей, таких как водосбор зеленоцветковый, полынь эстрагон, марена сердцелистная и пузырница физалисовая, занесенная в региональную Красную книгу;

- 7) уничтожение и повреждение ограждений, аншлагов и других информационных знаков, оборудованных экологических троп, строений и сооружений и других объектов инфраструктуры охранной зоны, нанесение надписей и знаков на деревьях, валунах, выходах скальных пород на территории охранной зоны памятника природы.

8. На территории охранной зоны разрешается:

- 1) проведение научно-исследовательских работ, сбор ботанических, зоологических коллекций;

- 2) сбор и заготовка пищевых лесных ресурсов, недревесных лесных ресурсов, лекарственных растений гражданами для собственных нужд;

- 3) размещение сооружений, связанных с функционированием особо охраняемой природной территории;

4) ремонт, реконструкция и эксплуатация существующих линейных объектов.

9. Охранная зона обозначается на местности предупредительными и информационными знаками (аншлагами) в местах пересечения ее границы с проходными путями.



УТВЕРЖДЕНЫ

постановлением Губернатора
Забайкальского края

от 14 февраля 2025 года ~ 14

ГРАНИЦЫ

**охранной зоны особо охраняемой природной территории регионального
значения – памятника природы
«Чиндантское палеонтологическое обнажение»**

**Описание местоположения границ
охранной зоны особо охраняемой природной территории регионального
значения – памятника природы
«Чиндантское палеонтологическое обнажение»**

Раздел 1

Сведения об объекте

№ п/п	Характеристики объекта	Описание характеристик
1	2	3
1	Местоположение объекта	Забайкальский край, Могойтуйский муниципальный округ
2	Площадь объекта ± величина погрешности определения площади ($P \pm \Delta P$)	39 991 м ² ± 10 059 м ²
3	Иные характеристики объекта	Вид объекта реестра границ: зона с особыми условиями использования территории. Вид объекта по документу: охранная зона памятника природы регионального значения Забайкальского края «Чиндантское палеонтологическое обнажение». Наименование охраняемого объекта: особо охраняемая природная территория регионального значения «Чиндантское палеонтологическое обнажение». Реестровый номер – 75:34-9.3

Раздел 2

Сведения о местоположении границ объекта

1. Система координат МСК 75, зона 4					
2. Сведения о характерных точках границ объекта					
Обозначение характерных точек границ	Координаты, м		Метод определения координат характерной точки	Средняя квадратическая погрешность положения	Описание обозначения точки на местности (при наличии)
	X	Y			

				характерной точки (Мт), м	
1	2	3	4	5	6
1	496 795,23	3 277 626,10	Картометрический метод	25,00	—
2	496 926,49	3 277 771,36		25,00	
3	496 779,47	3 277 935,90		25,00	
4	496 603,32	3 277 776,20		25,00	
Внутренний контур					
5	496 819,88	3 277 755,90	Аналитический метод	0,10	—
6	496 746,59	3 277 686,89		0,10	
7	496 675,91	3 277 751,00		0,10	
8	496 753,29	3 277 826,45		0,10	
3. Сведения о характерных точках части (частей) границы объекта					
—	—	—	—	—	—

Раздел 3

Сведения о местоположении измененных (уточненных) границ объекта

1. Система координат		75.4					
2. Сведения о характерных точках границ объекта							
Обозначение характерных точек границы	Существующие координаты, м		Измененные (уточненные) координаты, м		Метод определения координат характерной точки	Средняя квадратическая погрешность положения характерной точки (Мт), м	Описание обозначения точки на местности (при наличии)
	X	Y	X	Y			
1	2	3	4	5	6	7	8
—	—	—	—	—	—	—	—
3. Сведения о характерных точках части (частей) границы объекта							
—	—	—	—	—	—	—	—

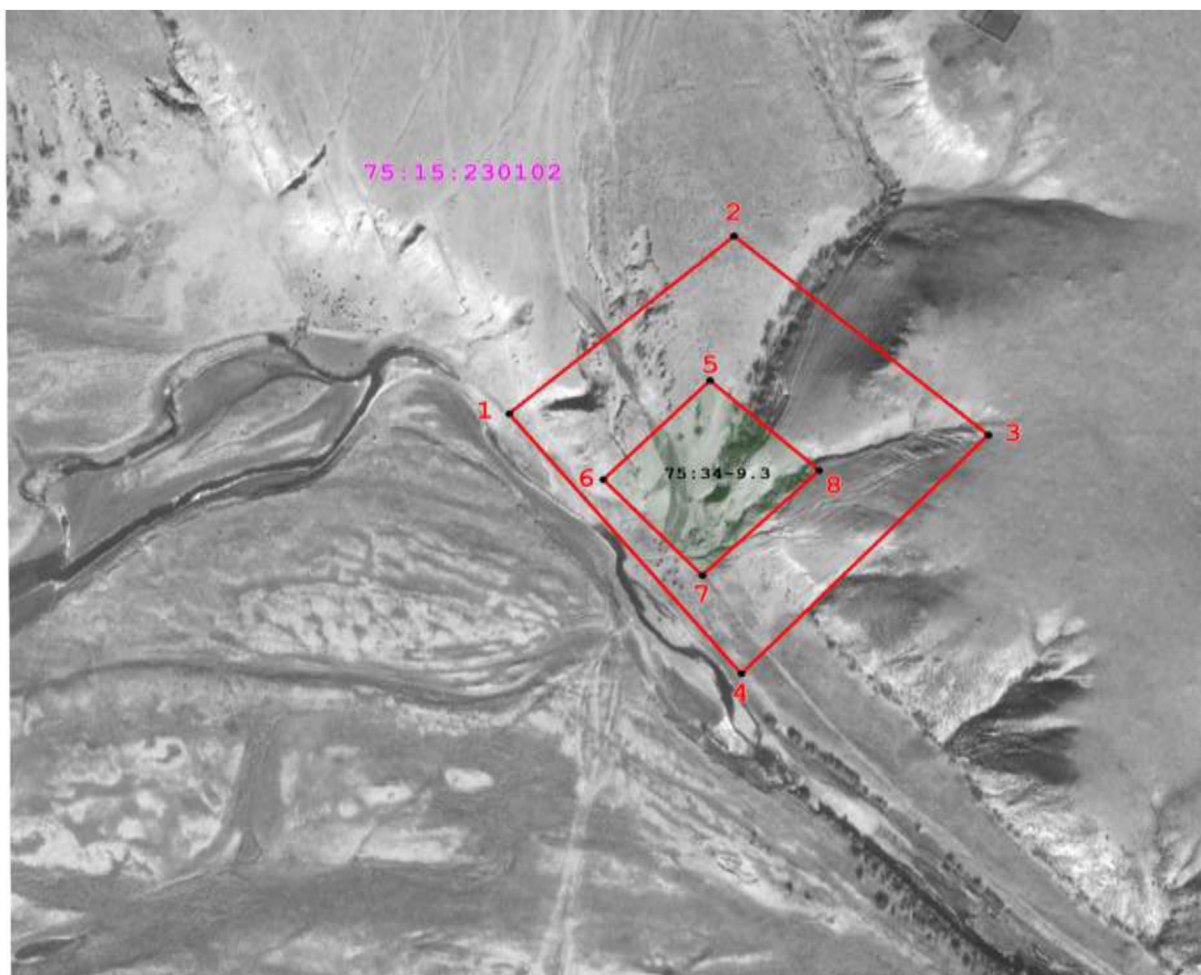
Географические координаты охранной зоны памятника природы

№	ГСК 2011		WGS – 84	
	Широта	Долгота	Широта	Долгота
1	50°36'5,06"	115°25'27,13"	50,6014068	115,4242056
2	50°35'58,83"	115°25'34,71"	50,5996746	115,4263113
3	50°36'4,50"	115°25'42,88"	50,6012504	115,4285802
4	50°36'9,29"	115°25'34,55"	50,6025799	115,4262671
Внутренний контур				
5	50°36'5.84"	115°25'33.75"	50,6016223	115,4260408
6	50°36'3.48"	115°25'30.22"	50,6009667	115,4250606

7	50°36'1.18"	115°25'33.46"	50,6003283	115,4259608
8	50°36'3.67"	115°25'37.32"	50,6010203	115,4270323

Раздел 4

Графическое описание местоположения границ объекта



Масштаб 1:5 000

Условные обозначения:

• 1	Характерная поворотная точка охранной зоны памятника природы регионального значения
— (red line)	Граница охранной зоны памятника природы регионального значения
— (pink line)	Границы кадастровых кварталов
— (purple line)	Границы административных делений
□ (light blue)	Границы земельных участков, сведения о которых имеются в ЕГРН
□ (light green)	Границы особо охраняемой природной территории, сведения о которой имеются в ЕГРН
75:00:0000000	Обозначение номера кадастрового квартала
75:22-9.12	Обозначения номера особо охраняемой прородной территории



УТВЕРЖДЕНО

постановлением Губернатора
Забайкальского края*от 14 февраля 2025 года № 14***ПОЛОЖЕНИЕ****об охранной зоне особо охраняемой природной территории
регионального значения – памятника природы
«Чиндантское палеонтологическое обнажение»****1. Общие положения**

1. Охранная зона памятника природы регионального значения «Чиндантское палеонтологическое обнажение» (далее соответственно – охранная зона, памятник природы) создана в целях предотвращения неблагоприятных антропогенных воздействий на памятник природы и обеспечения сохранения уникальных природных комплексов памятника природы.

2. Охранная зона расположена на территории Могойтуйского муниципального округа Забайкальского края в кадастровом квартале 75:15:230102.

Охранная зона представляет собой территорию, окружающую со всех сторон памятник природы.

3. Территория, границы охранной зоны и ограничения природопользования на ее территории учитываются при разработке программ социально-экономического развития Забайкальского края, разработке документов стратегического планирования Забайкальского края, схемы территориального планирования Могойтуйского муниципального округа, схем землеустройства, проектов планировки территории и проектов межевания территории, лесохозяйственных регламентов лесничеств, проектной документации лесных участков, проектов освоения лесов.

4. Создание охранной зоны не влечет изъятия земельных участков, входящих в границы охранной зоны у пользователей, владельцев и собственников.

2. Краткая физико-географическая характеристика охранной зоны

5. Охранная зона расположена в Могойтуйском муниципальном округе Забайкальского края, на левом берегу р. Онон, на верхней террасе, напротив села Чиндант, в 20 км восточнее с. Кункур, в 84 км юго-восточнее пгт Агинское. Площадь охранной зоны составляет 39 991 м² (3,99 га).

3. Задачи охранной зоны

6. Охранная зона установлена для выполнения следующих задач:

- 1) снижение уровня прямого и косвенного антропогенного воздействия на памятник природы;
- 2) сохранение существующего растительного покрова и гидрологического режима памятника природы;
- 3) содействие в проведении научно-исследовательских работ в области ботаники, зоологии, ландшафтоведения, геоморфологии без нарушения установленного режима особой охраны памятника природы.

4. Режим охраны и использования территории охранной зоны

7. На территории охранной зоны запрещается деятельность, влекущая за собой нарушение сохранности памятника природы, оказывающая негативное (вредное) воздействие на природные комплексы памятника природы, в том числе:

- 1) строительство и размещение строений и сооружений, не отвечающих целям установления охранной зоны памятника природы, за исключением строительства, реконструкции, капитального ремонта и эксплуатации линейных объектов;
- 2) проведение взрывных работ;
- 3) разведка и добыча полезных ископаемых;
- 4) загрязнение почвы, выемка грунтов, повреждение форм рельефа, замусоривание территории, размещение любых отходов, в том числе отходов производства и потребления, химических, взрывчатых, токсичных, отравляющих и ядовитых веществ, размещение кладбищ, организация скотомогильников;
- 5) нарушение правил пожарной безопасности, в том числе выжигание растительности, за исключением мероприятий, направленных на тушение пожаров;
- 6) сбор и выкапывание редких и находящихся под угрозой исчезновения видов растений, а также их частей;
- 7) уничтожение или повреждение предупредительных и информационных аншлагов, знаков и указателей, а также оборудованных мест отдыха;
- 8) уничтожение почвозащитной растительности, распашка угодий.

8. На территории охранной зоны разрешается:

- 1) проведение научно-исследовательских работ, сбор ботанических, зоологических коллекций;
- 2) сбор и заготовка пищевых лесных ресурсов, недревесных лесных ресурсов, лекарственных растений гражданами для собственных нужд;
- 3) размещение сооружений, связанных с функционированием особо охраняемой природной территории;

4) ремонт, реконструкция и эксплуатация существующих линейных объектов.

9. Охранная зона обозначается на местности предупредительными и информационными знаками (аншлагами) в местах пересечения ее границы с проходными путями.
