



ПРАВИТЕЛЬСТВО ЗАБАЙКАЛЬСКОГО КРАЯ РАСПОРЯЖЕНИЕ

г. Чита

**О комплексном развитии территории жилой застройки в границах
ул. Александро-Заводская, Украинский бульвар, ул. Бабушкина, ул. 1-я
Забайкальская, ул. Белорусская, ул. Силикатная, ул. Кирова,
р. Чита, ул. Лазо, ул. Ярославского городского округа «Город Чита»**

В соответствии с подпунктом «б» пункта 2 части 2 статьи 66, частью 3¹ статьи 69 и частью 3 статьи 71 Градостроительного кодекса Российской Федерации, пунктом 11¹³ части 1 статьи 2 Закона Забайкальского края от 29 декабря 2008 года № 113-ЗЗК «О градостроительной деятельности в Забайкальском крае», Положением о комплексном развитии территорий в Забайкальском крае, утвержденным постановлением Правительства Забайкальского края от 14 декабря 2021 года № 500, с учетом распоряжения Правительства Забайкальского края от 29 декабря 2023 года № 580-р, в целях обеспечения сбалансированного и устойчивого развития городского округа «Город Чита» путем повышения качества городской среды и улучшения объектов капитального строительства:

1. Принять решение о комплексном развитии семи несмежных территорий жилой застройки городского округа «Город Чита» в границах ул. Александро-Заводская, Украинский бульвар, ул. Бабушкина, ул. 1-я Забайкальская, ул. Белорусская, ул. Силикатная, ул. Кирова, р. Чита, ул. Лазо, ул. Ярославского общей площадью 28,5872 гектара согласно приложению № 1 к настоящему распоряжению (далее соответственно – Территория, Решение).

2. Установить предельный срок реализации Решения – 25 лет со дня вступления в силу настоящего распоряжения.

3. Акционерному обществу «Агентство территориального развития Забайкальского края», являющемуся оператором комплексного развития Территории:

1) обеспечить реализацию Решения в отношении всей Территории согласно приложению № 1 к настоящему распоряжению.

2) после вступления в силу настоящего распоряжения принять решение о проведении торгов на право заключения договора о комплексном развитии Территории в форме конкурса или аукциона (далее – торги) и определить организатора проведения торгов в порядке, установленном Положением о комплексном развитии территорий в Забайкальском крае, утвержденным постановлением Правительства Забайкальского края от 14 декабря 2021 года № 500 (далее - Положение);

3) по результатам торгов заключить с юридическим лицом – победителем торгов договор о комплексном развитии всей Территории;

4) включить в договор обязанность юридического лица – победителя торгов при реализации Решения обеспечить неснижение фактических показателей обеспеченности Территории объектами коммунальной, социальной, транспортной инфраструктур и фактических показателей территориальной доступности указанных объектов для населения.

4. Установить, что участником торгов может являться юридическое лицо при условии, что такое лицо либо его учредитель (участник), или любое из его дочерних обществ, или его основное общество, или любое из дочерних обществ его основного общества имеет за последние 5 лет, предшествующих дате проведения торгов, опыт участия в строительстве объектов капитального строительства в совокупном объеме не менее 10 процентов от значения показателя суммарной поэтажной площади всех зданий, подлежащих строительству на Территории в ходе реализации Решения.

5. Строительство, реконструкцию объектов коммунальной, социальной, транспортной инфраструктур, обеспечение жилищных и иных имущественных прав собственников и нанимателей жилых помещений в аварийных многоквартирных домах и многоквартирных домах, не признанных аварийными и отвечающих установленным Положением критериям, обеспечение имущественных прав собственников иных объектов недвижимого имущества, включая объекты индивидуального жилищного строительства, в ходе реализации Решения отнести к обязательствам юридического лица – победителя торгов.

6. Определить перечень объектов капитального строительства, расположенных в границах Территории, в том числе перечень объектов капитального строительства, подлежащих сносу или реконструкции, включая многоквартирные дома согласно приложению № 2 к настоящему распоряжению.

7. Определить основные виды разрешенного использования земельных участков и объектов капитального строительства, которые могут быть выбраны при реализации Решения в границах Территории, а также предельные параметры разрешенного строительства, реконструкции объектов капитального строительства в границах Территории согласно приложению № 3 к настоящему распоряжению в соответствии с Правилами землепользования и застройки городского округа «Город Чита», утвержденными решением Думы городского округа «Город Чита» от 9 июля 2020 года № 77.

8. Опубликовать настоящее распоряжение на сайте в информационно-телекоммуникационной сети «Интернет» «Забайкальский рабочий» (www.zabrab75.ru).

9. Контроль за исполнением настоящего распоряжения возложить на Министерство строительства, дорожного хозяйства и транспорта Забайкальского края.

Первый заместитель
председателя Правительства
Забайкальского края

Б.Б. Батомункуев

ПРИЛОЖЕНИЕ № 1

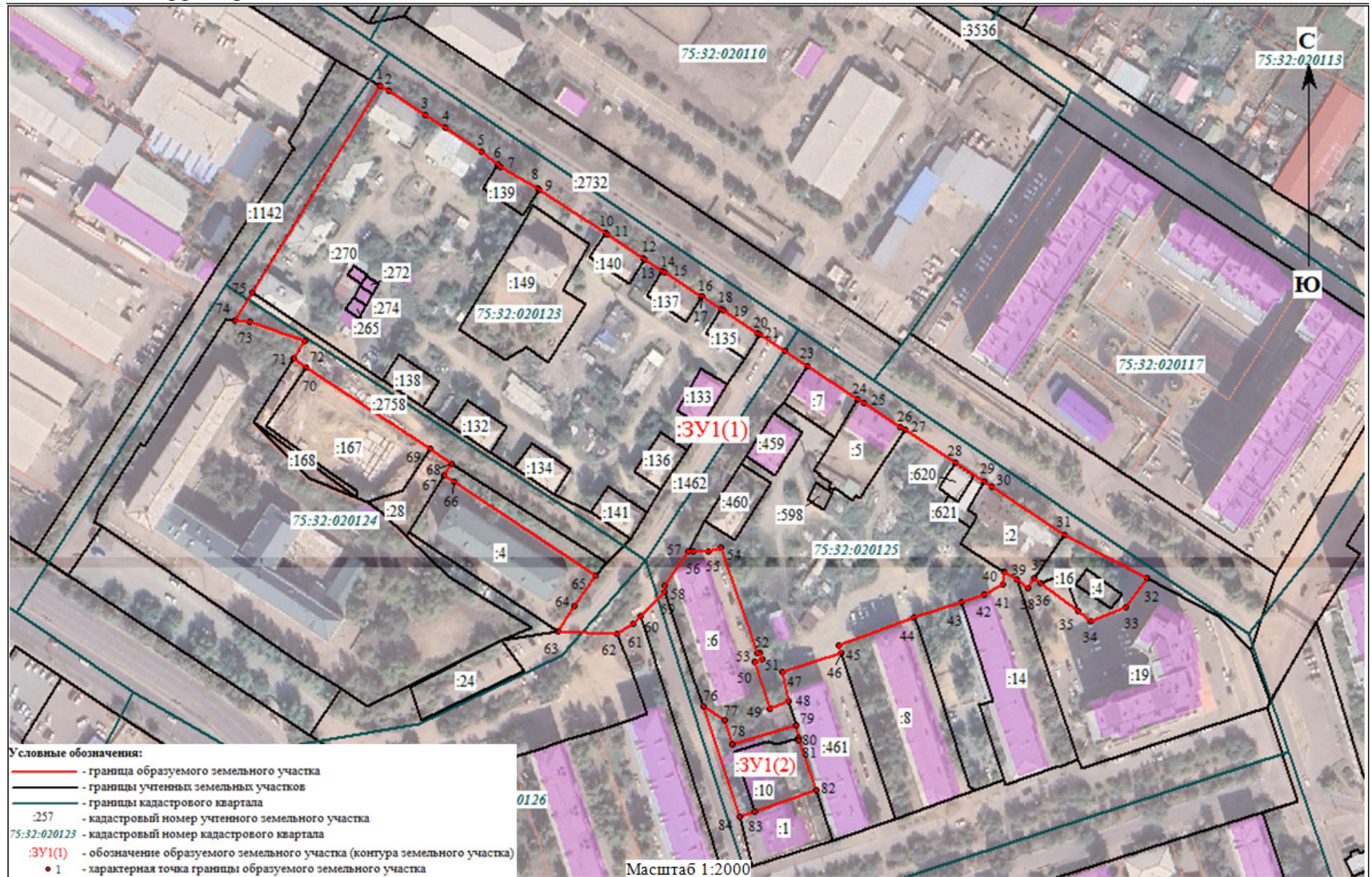
к распоряжению Правительства
Забайкальского края

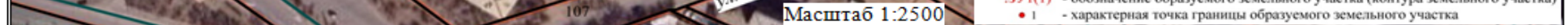
СХЕМА границ Территории и перечень координат характерных точек этих границ

Несмежная территория № 1



Несмежные территории № 2-3





ПЕРЕЧЕНЬ
координат характерных точек границ Территории
в системе координат МСК 75

Несмежная территория № 1

Условный номер земельного участка: ЗУ1		
Площадь земельного участка 177777 м ²		
Обозначение характерных точек границ	Координаты, м.	
	X	Y
1	2	3
1	655563.25	2350777.46
2	655522.38	2350849.17
3	655546.01	2350862.61
4	655555.69	2350867.60
5	655549.26	2350881.53
6	655553.86	2350943.37
7	655554.22	2350953.89
8	655551.71	2350968.84
9	655545.05	2350989.99
10	655536.15	2351027.55
11	655531.23	2351079.74
12	655523.60	2351100.77
13	655518.70	2351114.27
14	655495.03	2351144.88
15	655463.03	2351189.91
16	655450.61	2351209.15
17	655441.57	2351221.35
18	655352.80	2351289.85
19	655328.92	2351306.90
20	655280.16	2351322.11
21	655217.91	2351328.15
22	655205.96	2351312.90
23	655182.86	2351283.72
24	655289.10	2351211.14
25	655298.24	2351209.76
26	655338.07	2351176.37
27	655332.30	2351156.76
28	655328.59	2351151.10

1	2	3
29	655317.50	2351133.55
30	655302.70	2351110.29
31	655288.32	2351089.80
32	655285.41	2351085.93
33	655277.90	2351077.16
34	655272.30	2351071.23
35	655289.72	2351055.44
36	655281.93	2351046.78
37	655264.94	2351032.05
38	655263.60	2351030.56
39	655261.40	2351029.52
40	655254.32	2351022.34
41	655251.28	2351014.76
42	655250.58	2351013.00
43	655209.89	2350971.92
44	655220.52	2350948.70
45	655250.22	2350921.10
46	655329.14	2350847.76
47	655412.18	2350740.67
48	655419.01	2350742.84
49	655447.77	2350761.82
50	655466.96	2350731.20
51	655466.12	2350730.64
52	655477.88	2350711.86
53	655516.06	2350734.54
54	655542.17	2350749.54
55	655559.74	2350721.40
56	655570.90	2350718.64
57	655583.23	2350692.39
58	655574.18	2350688.13
59	655580.46	2350673.89
60	655593.01	2350651.81
61	655605.57	2350659.79
62	655624.68	2350629.55
63	655569.73	2350594.28
64	655559.91	2350587.01
65	655562.71	2350581.97
66	655545.03	2350571.74
67	655531.60	2350563.65

1	2	3
68	655537.89	2350552.73
69	655541.36	2350554.90
70	655546.23	2350557.94
71	655552.62	2350561.93
72	655555.23	2350563.56
73	655558.43	2350558.37
74	655560.25	2350555.42
75	655561.94	2350552.67
76	655568.15	2350542.62
77	655571.24	2350537.61
78	655599.39	2350555.27
79	655609.69	2350538.30
80	655624.44	2350513.99
81	655630.61	2350503.93
82	655632.13	2350501.41
83	655651.50	2350469.46
84	655613.80	2350447.58
85	655601.72	2350440.47
86	655604.46	2350435.61
87	655606.96	2350437.03
88	655616.74	2350421.83
89	655639.24	2350382.04
90	655641.85	2350378.41
91	655643.18	2350376.24
92	655651.67	2350381.59
93	655663.12	2350361.88
94	655673.30	2350359.45
95	655684.73	2350357.61
96	655695.00	2350360.32
97	655696.24	2350358.41
98	655701.52	2350361.99
99	655705.91	2350369.43
100	655709.27	2350371.72
101	655710.73	2350369.57
102	655721.51	2350377.02
103	655719.93	2350379.07
104	655723.21	2350381.36
105	655727.24	2350382.84
106	655732.39	2350384.75

1	2	3
107	655744.24	2350392.03
108	655747.79	2350395.48
109	655764.69	2350407.77
110	655755.93	2350418.08
111	655746.48	2350431.26
112	655743.45	2350435.33
113	655734.18	2350447.89
114	655743.95	2350454.21
115	655747.58	2350456.12
116	655757.90	2350464.35
117	655786.94	2350475.76
118	655778.15	2350485.91
119	655769.36	2350496.06
120	655763.00	2350493.36
121	655758.55	2350499.57
122	655751.43	2350507.09
123	655744.66	2350515.02
124	655742.46	2350513.85
125	655727.63	2350533.51
126	655728.22	2350534.17
127	655722.95	2350540.85
128	655719.25	2350545.56
129	655733.78	2350557.31
130	655732.59	2350558.90
131	655733.78	2350559.70
132	655738.60	2350562.88
133	655739.18	2350562.11
134	655741.07	2350562.46
135	655749.59	2350567.80
136	655754.46	2350571.59
137	655757.41	2350573.43
138	655768.90	2350580.63
139	655776.02	2350573.03
140	655788.93	2350556.62
141	655779.08	2350549.03
142	655778.90	2350547.23
143	655790.33	2350529.35
144	655794.55	2350522.46
145	655797.48	2350524.49

1	2	3
146	655804.32	2350513.53
147	655805.58	2350514.16
148	655807.36	2350511.57
149	655808.62	2350512.64
150	655816.08	2350500.78
151	655817.79	2350497.62
152	655843.48	2350514.51
153	655857.14	2350523.50
154	655871.84	2350533.17
155	655889.54	2350546.46
156	655829.47	2350618.33
157	655805.37	2350649.29
158	655758.10	2350672.55
159	655755.69	2350659.29
160	655768.31	2350640.12
161	655771.86	2350639.35
162	655774.16	2350636.05
163	655779.06	2350639.51
164	655785.75	2350630.48
165	655775.36	2350623.25
166	655769.25	2350619.00
167	655759.77	2350612.14
168	655753.83	2350607.92
169	655750.83	2350606.20
170	655736.63	2350599.59
171	655731.79	2350597.35
172	655726.15	2350593.93
173	655724.91	2350595.29
174	655659.36	2350553.74
175	655652.72	2350549.71
176	655641.32	2350567.59
177	655635.85	2350576.24
178	655628.48	2350587.89
179	655627.49	2350589.51
180	655627.04	2350591.38
181	655624.96	2350594.92
182	655623.56	2350597.08
183	655617.68	2350606.21
184	655681.06	2350648.57

1	2	3
185	655683.54	2350651.17
186	655688.08	2350655.92
187	655692.16	2350660.18
188	655724.05	2350682.17
189	655694.40	2350712.85
190	655673.06	2350730.71
191	655640.32	2350711.05
192	655605.27	2350690.65
193	655564.83	2350765.84
1	655563.25	2350777.46

Несмежные территории № 2-3

Условный номер земельного участка: ЗУ1(1)		
Площадь земельного участка 37361 м ²		
Обозначение характерных точек границ	Координаты, м.	
	X	Y
1	2	3
1	656542.11	2353096.69
2	656540.17	2353100.31
3	656530.67	2353115.62
4	656525.55	2353124.62
5	656515.81	2353139.75
6	656510.53	2353146.85
7	656509.70	2353147.96
8	656500.77	2353163.94
9	656500.27	2353164.75
10	656482.83	2353192.97
11	656482.39	2353193.69
12	656472.82	2353209.08
13	656472.23	2353210.04
14	656467.58	2353217.60
15	656467.10	2353218.37
16	656457.57	2353233.87
17	656457.17	2353234.52
18	656452.28	2353242.55
19	656451.58	2353243.71
20	656442.35	2353258.39
21	656441.95	2353259.05
22	656435.18	2353270.20
23	656429.34	2353279.80
24	656415.85	2353301.29
25	656414.30	2353303.90
26	656404.73	2353319.47
27	656403.57	2353321.37
28	656390.38	2353343.13
29	656382.61	2353355.59
30	656380.49	2353358.96
31	656361.33	2353389.68
32	656343.76	2353425.10

1	2	3
33	656331.51	2353416.23
34	656325.62	2353401.88
35	656329.44	2353396.46
36	656340.88	2353380.26
37	656342.75	2353377.61
38	656338.87	2353375.09
39	656342.12	2353369.87
40	656345.37	2353364.64
41	656339.82	2353364.18
42	656335.73	2353356.32
43	656332.51	2353346.77
44	656325.67	2353327.21
45	656313.35	2353295.27
46	656309.79	2353296.56
47	656301.28	2353271.92
48	656289.28	2353274.86
49	656286.25	2353266.95
50	656305.54	2353260.28
51	656306.60	2353263.12
52	656309.43	2353262.05
53	656309.09	2353260.97
54	656352.60	2353244.70
55	656351.33	2353239.57
56	656350.81	2353232.94
57	656351.10	2353231.22
58	656336.38	2353221.42
59	656334.02	2353221.06
60	656323.43	2353211.38
61	656320.27	2353208.51
62	656315.83	2353201.78
63	656316.52	2353176.42
64	656327.04	2353183.49
65	656339.76	2353191.99
66	656377.82	2353131.41
67	656380.51	2353127.19
68	656385.26	2353130.10
69	656391.17	2353120.65
70	656424.31	2353067.68
71	656427.68	2353062.29

1	2	3
72	656434.97	2353066.79
73	656442.67	2353043.65
74	656443.07	2353037.10
75	656454.64	2353044.07
1	656542.11	2353096.69
Условный номер земельного участка: ЗУ1(2)		
Площадь земельного участка 1088 м ²		
Обозначение характерных точек границ	Координаты, м.	
	X	X
76	656286.51	2353238.91
77	656281.06	2353247.69
78	656270.77	2353251.46
79	656279.66	2353278.07
80	656274.32	2353279.11
81	656272.93	2353279.40
82	656252.46	2353287.25
83	656243.14	2353261.35
84	656240.84	2353254.98
76	656286.51	2353238.91

Несмежные территории № 4-7

Условный номер земельного участка: ЗУ1(1)		
Площадь земельного участка 17703 м ²		
Обозначение характерных точек границ	Координаты, м.	
	X	Y
1	2	3
1	656153.31	2353648.64
2	656148.26	2353651.27
3	656145.50	2353652.11
4	656146.05	2353653.65
5	656143.04	2353654.99
6	656131.14	2353657.36
7	656115.92	2353662.95
8	656120.64	2353675.95
9	656122.30	2353680.89
10	656125.21	2353689.74
11	656079.21	2353683.75
12	656067.46	2353655.80
13	656039.05	2353573.48
14	656030.99	2353550.15
15	656025.08	2353552.31
16	656019.86	2353537.66
17	656024.00	2353535.93
18	656022.73	2353530.63
19	656021.29	2353526.78
20	656023.41	2353524.48
21	656002.05	2353464.76
22	656001.70	2353463.75
23	656000.64	2353460.89
24	655999.09	2353456.26
25	655998.68	2353455.01
26	655997.23	2353450.40
27	656023.28	2353442.16
28	656060.88	2353478.59
29	656107.55	2353523.79
30	656122.41	2353557.06
31	656126.89	2353570.36
32	656132.75	2353588.26

1	2	3
33	656137.58	2353603.04
34	656141.65	2353614.73
35	656146.06	2353625.44
36	656149.88	2353638.95
37	656151.16	2353643.07
1	656153.31	2353648.64
Условный номер земельного участка: ЗУ1(2)		
Площадь земельного участка 1162 м ²		
Обозначение характерных точек границ	Координаты, м.	
	X	Y
1	2	3
38	656041.97	2353658.96
39	656018.40	2353667.40
40	656013.15	2353666.14
41	656010.33	2353661.62
42	656000.08	2353633.78
43	656029.74	2353623.16
38	656041.97	2353658.96
Условный номер земельного участка: ЗУ1(3)		
Площадь земельного участка 26580 м ²		
Обозначение характерных точек границ	Координаты, м.	
	X	Y
1	2	3
44	656008.84	2353563.01
45	655986.20	2353570.74
46	655976.10	2353573.12
47	655953.33	2353581.54
48	655946.83	2353583.87
49	655924.36	2353591.02
50	655915.65	2353593.92
51	655892.79	2353601.20
52	655885.32	2353605.23
53	655863.76	2353612.19
54	655857.60	2353615.88
55	655842.35	2353580.23

1	2	3
56	655845.01	2353574.85
57	655826.63	2353565.88
58	655832.90	2353553.19
59	655827.71	2353539.31
60	655802.57	2353526.59
61	655796.21	2353523.46
62	655780.06	2353554.91
63	655755.50	2353602.71
64	655743.59	2353577.41
65	655722.46	2353526.45
66	655735.77	2353496.78
67	655768.89	2353511.69
68	655799.71	2353453.34
69	655811.95	2353484.91
70	655820.55	2353482.10
71	655875.09	2353462.73
72	655885.58	2353458.58
73	655888.32	2353467.14
74	655890.55	2353471.88
75	655890.35	2353471.89
76	655895.63	2353485.65
77	655921.48	2353476.15
78	655920.85	2353474.97
79	655932.23	2353470.55
80	655942.44	2353466.98
81	655946.00	2353465.78
82	655945.79	2353465.29
83	655942.35	2353456.28
84	655946.02	2353454.98
85	655964.65	2353448.47
86	655966.25	2353444.82
87	655974.28	2353466.49
88	655978.69	2353478.07
44	656008.84	2353563.01

Условный номер земельного участка: ЗУ1(4)		
Площадь земельного участка 24201 м ²		
Обозначение характерных точек границ	Координаты, м.	
	X	Y
1	2	3
89	655918.69	2353311.05
90	655922.12	2353320.62
91	655930.81	2353344.88
92	655932.75	2353344.14
93	655946.84	2353389.03
94	655912.13	2353404.28
95	655908.64	2353406.28
96	655904.35	2353408.68
97	655903.66	2353409.00
98	655877.08	2353419.23
99	655874.62	2353410.99
100	655864.59	2353414.01
101	655853.02	2353378.66
102	655810.73	2353396.30
103	655793.26	2353377.38
104	655756.36	2353437.00
105	655719.16	2353515.03
106	655705.18	2353477.91
107	655690.29	2353439.44
108	655707.07	2353449.04
109	655719.31	2353428.40
110	655702.63	2353418.30
111	655728.63	2353370.52
112	655737.68	2353361.15
113	655738.03	2353360.72
114	655752.16	2353343.35
115	655797.51	2353305.53
116	655814.19	2353326.78
117	655835.30	2353311.86
118	655821.40	2353290.10
119	655836.92	2353280.11
120	655835.95	2353278.45
121	655890.32	2353254.53

1	2	3
122	655894.35	2353252.31
123	655896.59	2353250.33
89	655918.69	2353311.05
—	—	—
124	655799.32	2353332.02
125	655794.82	2353325.76
126	655775.07	2353340.73
127	655780.71	2353347.25
124	655799.32	2353332.02

ПРИЛОЖЕНИЕ № 2

к распоряжению Правительства
Забайкальского края

ПЕРЕЧЕНЬ
объектов капитального строительства (ОКС), расположенных в границах Территории,
в том числе перечень ОКС, подлежащих сносу или реконструкции, включая многоквартирные дома

№ п.п.	Вид ОКС ¹ , год ввода в эксплуатацию	Адрес	Основание включения в границы комплексного развития территории	Кадастровый номер ОКС	Площадь ОКС, кв. м.	Суммарная жилая / общая площадь жилых помещений МКД ² , кв. м.	Сведения о правообладателе, доля в праве, дата и номер регистрации права	Вид зарегистрированного права	Кадастровый номер земельного участка	Вид разрешенного использования земельного участка	Площадь земельного участка, кв. м.	Решение по ОКС
1	2	3	4	5	6	7	8	9	10	11	12	13
1.	ИЖС ³ , 1938 г.	Забайкальский край, г. Чита, ул. 1-я Шубзаводская, 1	По критериям (п.п. 3 п. 3 Положения)	75:32:021110:139	32,5	-	Физическое лицо, 1/2, 13.08.2018, 75:32:021110:139-75/116/2018-2	Общая долевая собственность	75:32:021110:20	Для обслуживания и использования жилого дома	661	Снос
2.	ИЖС, 1961 г.	Забайкальский край, г. Чита, ул. 1-я Шубзаводская, 3	По критериям (п.п. 3 п. 3 Положения)	75:32:021110:106	21,8	-	Физическое лицо, 100%, 25.02.2013, 75-75-01/035/2013-340	Собственность	75:32:021110:22	Для обслуживания жилого дома, выращивания плодово-ягодных и овощных культур	726	Снос
3.	ИЖС, 1996 г.	Забайкальский край, г. Чита, ул. 1-я Шубзаводская, 5	По критериям (п.п. 3 п. 3 Положения)	75:32:021110:498	61,8	-	Физическое лицо, 100%, 18.07.2011, 75:32:021110:498-75/116/2020-2	Собственность	75:32:021110:80	Для размещения объекта капитального строительства (жилой дом)	887 +/-10	Снос

1	2	3	4	5	6	7	8	9	10	11	12	13
4.	ИЖС, 1954 г.	Забайкальский край, г. Чита, ул. 1-я Шубзаводская, 5	По критериям (п.п. 3 п. 3 Положения)	75:32:01043 3:26	47,1	-	Физическое лицо, 1/10, 16.06.2021, 75:32:010433:2 6-75/119/2021- 14	Общая долевая собствен ность	75:32:021 110:80	Для размещения объекта капитального строительства (жилой дом)	887 +/-10	Снос
5.	ИЖС, 1955 г.	Забайкальский край, г. Чита, ул. 1-я Шубзаводская, 5а	По критериям (п.п. 3 п. 3 Положения)	75:32:02111 0:208	73,7	-	Физическое лицо, 100%, 17.06.2021, 75:32:021110:2 08- 75/116/2021-10	Собствен ность	75:32:021 110:496	Размещение жилого дома	930 +/- 10,67	Снос
6.	Флигель, 1957 г.	Забайкальский край, г. Чита, ул. 1-я Шубзаводская, 5а	Часть 3 ст. 65 ГрК РФ ⁴	75:32:02111 0:207	35,1	-	н.д. ⁵	н.д.	75:32:021 110:496	Размещение жилого дома	930 +/- 10,67	Снос
7.	ИЖС, 1946 г.	Забайкальский край, г. Чита, ул. 1-я Шубзаводская, 6	По критериям (п.п. 3 п. 3 Положения)	75:32:02111 0:205	57,1	-	н.д.	н.д.	н.д.	н.д.	н.д.	Снос
8.	ИЖС, 2005 г.	Забайкальский край, г. Чита, ул. 1-я Шубзаводская, 7	По критериям (п.п. 3 п. 3 Положения)	75:32:02111 0:112	32,5	-	Физическое лицо, 1/2, 11.12.2024, 75:32:021110:1 12- 75/120/2024-2	Общая долевая собствен ность	75:32:021 110:92	Для размещения дома индивидуальной жилой застройки	1211 +/- 12	Снос
9.	Магазин, 2018 г.	Забайкальский край, г. Чита, ул. 1-я Шубзаводская, 9	Часть 3 ст. 65 ГрК РФ	75:32:02111 2:821	835,6	-	Физическое лицо, 100%, 13.05.2019, 75:32:021112:8 21- 75/067/2019-1	Собствен ность	н.д.	н.д.	н.д.	Снос
10.	ИЖС, 1940 г.	Забайкальский край, г. Чита, ул. 1-я Шубзаводская, 9а	По критериям (п.п. 3 п. 3 Положения)	75:32:02111 0:99	53,9	-	н.д.	н.д.	75:32:021 110:281	Для строительства индивидуальног о жилого дома	862 +/-10	Снос
11.	Гараж, 2011 г.	Забайкальский край, г. Чита, ул. 1-я Шубзаводская, 9а	Часть 3 ст. 65 ГрК РФ	75:32:02111 0:290	340,9	-	Физическое лицо, 100%, 24.09.2013, 75- 75- 01/159/2013- 057	Собствен ность	75:32:021 110:281	Для строительства индивидуальног о жилого дома	862 +/-10	Снос

1	2	3	4	5	6	7	8	9	10	11	12	13
12.	н.д.	Забайкальский край, г. Чита, ул. 1-я Шубзаводская, 9а	Часть 3 ст. 65 ГрК РФ	н.д.	н.д.	н.д.	Правообладатель земельного участка: Физическое лицо, 100%, 10.06.2014, 75-75-75-01/109/2014-321	Собственность	75:32:021 110:282	Для строительства индивидуального жилого дома	130 +/-4	-
13.	Нежилое здание, 2024 г.	Забайкальский край, г. Чита, ул. 1-я Шубзаводская, 9б	Часть 3 ст. 65 ГрК РФ	75:32:02111 0:526	380	-	Физическое лицо, 100%, 02.12.2024, 75:32:021110:526-75/116/2024-1	Собственность	75:32:021 110:494	Для размещения магазина	502 +/-7,85	Снос
14.	ИЖС, 1940 г.	Забайкальский край, г. Чита, ул. 1-я Шубзаводская, 10	По критериям (п.п. 3 п. 3 Положения)	75:32:02111 0:211	35,3	н.д.	Физическое лицо, 1/2, 25.07.2017, 75:32:021110:211-75/001/2017-5	Общая долевая собственность	75:32:021 110:285	Для обслуживания жилого дома, выращивания плодовых и овощных культур	595 +/-9	Снос
15.	ИЖС, 1939 г.	Забайкальский край, г. Чита, ул. 1-я Шубзаводская, 11	По критериям (п.п. 3 п. 3 Положения)	75:32:02111 0:204	34,2	-	Физическое лицо, 100%, 15.10.2008, 75-75-01/133/2008-394	Собственность	75:32:021 110:284	Для размещения дома индивидуальной жилой застройки	1691 +/-14	Снос
16.	Объект незавершенного строительства	Забайкальский край, г. Чита, ул. 1-я Шубзаводская, 11, строение 2	Часть 3 ст. 65 ГрК РФ	75:32:02111 0:203	-	-	н.д.	н.д.	75:32:021 110:284	Для размещения дома индивидуальной жилой застройки	1691 +/-14	Снос
17.	н.д.	Забайкальский край, г. Чита, ул. 1-я Шубзаводская, 13а	Часть 3 ст. 65 ГрК РФ	н.д.	н.д.	н.д.	Правообладатель земельного участка: Физическое лицо, 100%, 06.08.2025, 75:32:021110:529-75/062/2025-1	Собственность	75:32:021 110:529	Для размещения индивидуального жилого дома	250 +/-6	-

1	2	3	4	5	6	7	8	9	10	11	12	13
18.	ИЖС, 2006 г.	Забайкальский край, г. Чита, ул. 1-я Шубзаводская, 14	По критериям (п.п. 3 п. 3 Положения)	75:32:02111 0:96	78,1	-	Физическое лицо, 100%, 16.01.2020, 75:32:021110:9 6-75/116/2020-1	Собственность	75:32:021 110:75	Для обслуживания и использования жилого дома	672 +/-18	Снос
19.	ИЖС, 2006 г.	Забайкальский край, г. Чита, ул. 1-я Шубзаводская, 14	По критериям (п.п. 3 п. 3 Положения)	75:32:02111 0:376	42,3		Физическое лицо, 100%, 20.01.2008, 75-75-01/133/2008-458	Собственность	75:32:021 110:75	Для обслуживания и использования жилого дома	672 +/-18	Снос
20.	Нежилое здание, 2007 г.	Забайкальский край, г. Чита, ул. 1-я Шубзаводская, 15, к. 1	Часть 3 ст. 65 ГрК РФ	75:32:02111 2:88	172,5		Физическое лицо, 100%, 28.07.2015, 75-75/001-75/001/064/201 5-769/7	Собственность	75:32:021 112:835	Для использования и обслуживания магазина	1820 +/-14,93	Снос
21.	Нежилое здание, 2008 г.	Забайкальский край, г. Чита, ул. 1-я Шубзаводская, 15, строение 2	Часть 3 ст. 65 ГрК РФ	75:32:02111 2:87	797,7		Физическое лицо, 100%, 28.07.2015, 75-75/001-75/001/064/201 5-768/4	Собственность	75:32:021 112:835	Для использования и обслуживания магазина	1820 +/-14,93	Снос
22.	н.д.	Забайкальский край, г. Чита, ул. 1-я Шубзаводская, 15б	Часть 3 ст. 65 ГрК РФ	н.д.	н.д.	н.д.	Г.о. «Город Чита», 100%, 22.05.2024, 75:32:021112:8 24-75/116/2024-114	Собственность	75:32:021 112:824	Для размещения многоквартирного жилого дома	822 +/-10,3	-
23.	ИЖС, 1953 г.	Забайкальский край, г. Чита, ул. 1-я Шубзаводская, 18	По критериям (п.п. 3 п. 3 Положения)	75:32:02111 0:206	33,1	-	н.д.	н.д.	н.д.	н.д.	н.д.	Снос
24.	ИЖС, 1947 г.	Забайкальский край, г. Чита, ул. 1-я Шубзаводская, 19	По критериям (п.п. 3 п. 3 Положения)	75:32:02111 2:39	63,2	-	Физическое лицо, 100%, 24.03.2009, 75-75-01/032/2009-136	Собственность	75:32:021 112:26	Для размещения дома индивидуальной жилой застройки	695 +/-9	Снос

1	2	3	4	5	6	7	8	9	10	11	12	13
25.	ИЖС, 1960 г.	Забайкальский край, г. Чита, ул. 1-я Шубзаводская, 21	По критериям (п.п. 3 п. 3 Положения)	75:32:02111 0:227	46,9	-	Физическое лицо, 100%, 15.09.2021, 75:32:021110:2 27-75/066/2021-6	Собственность	75:32:021 112:17	Для обслуживания и использования жилого дома	423 +/-7	Снос
26.	ИЖС, 2005 г.	Забайкальский край, г. Чита, ул. 1-я Шубзаводская, 22	По критериям (п.п. 3 п. 3 Положения)	75:32:02111 2:38	208,4	-	Прокофьев Сергей Борисович, 04.03.1972 г.р., 100%, 31.10.2005, 75-75-01/172/2005-199	Собственность	75:32:021 112:820	Для размещения дома индивидуальной жилой застройки	1439 +/-13	Снос
27.	ИЖС, н.д.	Забайкальский край, г. Чита, ул. 1-я Шубзаводская, 24, кв.1	По критериям (п.п. 3 п. 3 Положения)	н.д.	н.д.	-	Правообладатель земельного участка: Физическое лицо, 100%, 20.10.2009, 75:32:021110:2 27-75/066/2021-6	Собственность	75:32:021 112:18	Для обслуживания и использования части жилого дома	1074 +/-11	Снос
28.	ИЖС, н.д.	Забайкальский край, г. Чита, ул. 1-я Шубзаводская, 24, кв.2	По критериям (п.п. 3 п. 3 Положения)	н.д.	н.д.	-	Правообладатель земельного участка: Физическое лицо, 100%, 23.05.2011, 75-75-01/094/2011-488	Собственность	75:32:021 112:28	Для размещения квартиры в индивидуальном жилом доме индивидуальной жилой застройки	768 +/-10	Снос
29.	ИЖС, 1960 г.	Забайкальский край, г. Чита, ул. 1-я Шубзаводская, 26	По критериям (п.п. 3 п. 3 Положения)	75:32:02111 2:34	31,4	-	Физическое лицо, 100%, 04.08.2006, 75-75-01/031/2006-2546	Собственность	75:32:021 112:7	Для использования и обслуживания жилого дома	861	Снос
30.	ИЖС, 2013 г.	Забайкальский край, г. Чита, ул. 1-я Шубзаводская, 27	По критериям (п.п. 3 п. 3 Положения)	75:32:02111 2:514	56,2	-	Физическое лицо, 1/4, 27.12.2018, 75:32:021112:5 14-75/122/2018-65	Общая долевая собственность	75:32:021 112:823	Для размещения дома индивидуальной жилой застройки	956 +/- 10,82	Снос

1	2	3	4	5	6	7	8	9	10	11	12	13
31.	Нежилое здание, 2011 г.	Забайкальский край, г. Чита, ул. 1-я Шубзаводская, 29	Часть 3 ст. 65 ГрК РФ	75:32:02111 2:541	1009,9	-	Физическое лицо, 100%, 28.02.2020, 75:32:021112:541-75/122/2020-10	Собственность	75:32:021 112:629	Для размещения офисно-административного здания	2092 +/-16	Снос
32.	ИЖС, 2013 г.	Забайкальский край, г. Чита, ул. 1-я Шубзаводская, 31	По критериям (п.п. 3 п. 3 Положения)	75:32:02111 2:515	226,1	-	Физическое лицо, 100%, 11.12.2013, 75-01/171/2013-890	Собственность	75:32:021 112:822	Для размещения дома индивидуальной жилой застройки	1324 +/- 12,74	Снос
33.	Нежилое здание, 1992 г.	Забайкальский край, г. Чита, ул. 1-я Шубзаводская, 45	Часть 3 ст. 65 ГрК РФ	75:32:02111 0:294	857	-	Физическое лицо, 100%, 19.09.2005, 75-01/131/2005-460	Собственность	75:32:021 110:59	Для обслуживания и использования административного складского здания	714 +/-9	Снос
34.	Склад, 2009 г.	Забайкальский край, г. Чита, ул. 1-я Шубзаводская, 45, строение 2	Часть 3 ст. 65 ГрК РФ	75:32:02111 0:292	1105,8	-	Физическое лицо, 100%, 16.12.2020, 75:32:021110:292-75/122/2020-2	Собственность	75:32:021 110:503	Склады (код 6.9)	2485 +/- 15	Снос
35.	Склад, 2012 г.	Забайкальский край, г. Чита, ул. 1-я Шубзаводская, 45, строение 3	Часть 3 ст. 65 ГрК РФ	75:32:02111 0:293	236,9	-	Физическое лицо, 100%, 16.12.2020, 75:32:021110:293-75/122/2020-2	Собственность	75:32:021 110:59	Для обслуживания и использования административного складского здания	714 +/-9	Снос
36.	н.д.	Забайкальский край, г. Чита, ул. 1-я Шубзаводская, кад. № 363	Часть 3 ст. 65 ГрК РФ	н.д.	н.д.	н.д.	н.д.	н.д.	75:32:021 110:363	Для благоустройства прилегающей территории	760 +/- 5.51	-
37.	н.д.	Забайкальский край, г. Чита, ул. 1-я Шубзаводская, кад. № 546	Часть 3 ст. 65 ГрК РФ	н.д.	н.д.	н.д.	Правообладатель земельного участка: Физическое лицо, 100%, 08.07.2019, 75:32:021112:546-75/116/2019-5	Собственность	75:32:021 110:363	Для размещения объекта капитального строительства - магазина со встроенно-пристроенными объектами обслуживания	760 +/- 5.51	-

1	2	3	4	5	6	7	8	9	10	11	12	13
38.	н.д.	Забайкальский край, г. Чита, ул. 1-я Шубзаводская, кад. № 833	Часть 3 ст. 65 ГрК РФ	н.д.	н.д.	н.д.	Правообладатель земельного участка: Физическое лицо, 100%, 01.08.2023, 75:32:021112:833- 75/071/2023-1	Собственность	75:32:021112:833	Для индивидуального жилищного строительства (код 2.1)	1957 +/- 15,48	-
39.	ИЖС, 1952 г.	Забайкальский край, г. Чита, ул. 2-я Шубзаводская, 5	По критериям (п.п. 3 п. 3 Положения)	75:32:021110:213	51,6	-	Физическое лицо, 1/5, 11.02.2019, 75:32:021110:213- 75/067/2019-7	Общая долевая собственность	75:32:021110:350	Для размещения дома индивидуальной жилой застройки	580 +/- 5	Снос
40.	ИЖС, 1960 г.	Забайкальский край, г. Чита, ул. 2-я Шубзаводская, 5а	По критериям (п.п. 3 п. 3 Положения)	75:32:021110:214	41,5	-	Физическое лицо, 100%, 27.06.2019, 75:32:021110:214- 75/072/2019-1	Собственность	75:32:021110:497	Для размещения жилого дома	284 +/-6	Снос
41.	ИЖС, 1946 г.	Забайкальский край, г. Чита, ул. 2-я Шубзаводская, 6	По критериям (п.п. 3 п. 3 Положения)	75:32:021110:114	39,5	-	Физическое лицо, 100%, 11.12.2006, 75-75-01/134/2006-119	Собственность	75:32:021110:50	Для обслуживания и использования жилого дома	936 +/-11	Снос
42.	ИЖС, 2013 г.	Забайкальский край, г. Чита, ул. 2-я Шубзаводская, 7	По критериям (п.п. 3 п. 3 Положения)	75:32:021110:531	96,5	-	Физическое лицо, 100%, 29.01.2025, 75:32:021110:531- 75/116/2025-1	Собственность	75:32:021110:91	Для обслуживания и использования индивидуального жилого дома	559 +/-8	Снос
43.	ИЖС, 1991 г.	Забайкальский край, г. Чита, ул. 2-я Шубзаводская, 8	По критериям (п.п. 3 п. 3 Положения)	75:32:021110:98	22,9	-	Физическое лицо, 100%, 29.09.2008, 75-75-01/129/2008-099	Собственность	75:32:021110:88	Для размещения дома индивидуальной жилой застройки	1214 +/-12	Снос
44.	ИЖС, 1976 г.	Забайкальский край, г. Чита, ул. 2-я Шубзаводская, 9	По критериям (п.п. 3 п. 3 Положения)	75:32:021110:107	28,5	-	Физическое лицо, 100%, 16.04.2009, 75-75-01/052/2009-115	Собственность	75:32:021110:69	Для обслуживания и использования индивидуального жилого дома	665 +/-9	Снос

1	2	3	4	5	6	7	8	9	10	11	12	13
45.	ИЖС, 2012 г.	Забайкальский край, г. Чита, ул. 2-я Шубзаводская, 9, строение 1	По критериям (п.п. 3 п. 3 Положения)	75:32:02111 0:262	74,9	-	Физическое лицо, 100%, 18.03.2013, 75- 75- 01/220/2012- 268	Собствен ность	75:32:021 110:69	Для обслуживания и использования индивидуальног о жилого дома	665 +/-9	Снос
46.	ИЖС, 2021 г.	Забайкальский край, г. Чита, ул. 2-я Шубзаводская, 12а	По критериям (п.п. 3 п. 3 Положения)	75:32:02111 0:513	110,6	-	Физическое лицо, 100%, 11.01.2023, 75:32:021110:5 13- 75/116/2023-1	Собствен ность	75:32:021 110:261	Для размещения жилого дома индивидуальной жилой застройки	761 +/-7	Снос
47.	ИЖС, 1996 г.	Забайкальский край, г. Чита, ул. 2-я Шубзаводская, 13	По критериям (п.п. 3 п. 3 Положения)	75:32:02111 2:92	41,9	-	Физическое лицо, 100%, 21.07.2011, 75- 75- 01/159/2011- 412	Собствен ность	75:32:021 112:836	Для размещения индивидуальног о жилого дома (код 2.1)	903 +/-11	Снос
48.	ИЖС, 1960 г.	Забайкальский край, г. Чита, ул. 2-я Шубзаводская, 14	По критериям (п.п. 3 п. 3 Положения)	75:32:02111 0:212	40,5	-	Физическое лицо, 100%, 17.05.2024, 75:32:021110:2 12- 75/062/2024-3	Собствен ность	75:32:021 110:519	Для размещения индивидуальног о жилого дома (код 2.1)	570 +/- 8	Снос
49.	ИЖС, 1967 г.	Забайкальский край, г. Чита, ул. 2-я Шубзаводская, 14а	По критериям (п.п. 3 п. 3 Положения)	75:32:02111 0:113	52	-	Физическое лицо, 1/2, 26.02.2024, 75:32:021110:1 13- 75/068/2024-3	Общая долевая собствен ность	75:32:021 110:3	Для обслуживания и использования жилого дома	964,48	Снос
50.	ИЖС, 1954 г.	Забайкальский край, г. Чита, ул. 2-я Шубзаводская, 16	По критериям (п.п. 3 п. 3 Положения)	75:32:02111 0:108	46,2	-	Физическое лицо, 1/4, 20.05.2014, 75- 75- 01/084/2014- 383	Общая долевая собствен ность	75:32:021 110:33	Для строительства жилого дома	1115 +/-12	Снос
51.	ИЖС, 1956 г.	Забайкальский край, г. Чита, ул. 2-я Шубзаводская, 17	По критериям (п.п. 3 п. 3 Положения)	75:32:02111 2:96	48,1	-	н.д.	н.д.	н.д.	н.д.	н.д.	Снос
52.	ИЖС, 1960 г.	Забайкальский край, г. Чита, ул. 2-я Шубзаводская, 19	По критериям (п.п. 3 п. 3 Положения)	75:32:02111 2:35	38,5	-	Физическое лицо, 100%, 10.12.2007, 75- 75-01/139/2007- 396	Собствен ность	75:32:021 112:25	Для размещения дома индивидуальной жилой застройки	308 +/-6	Снос

1	2	3	4	5	6	7	8	9	10	11	12	13
53.	ИЖС, 1964 г.	Забайкальский край, г. Чита, ул. 2-я Шубзаводская, 21	По критериям (п.п. 3 п. 3 Положения)	75:32:02111 2:97	34,1	-	н.д.	н.д.	н.д.	н.д.	н.д.	Снос
54.	ИЖС, 1938 г.	Забайкальский край, г. Чита, ул. 2-я Шубзаводская, 23	По критериям (п.п. 3 п. 3 Положения)	75:32:02111 2:45	35	-	Физическое лицо, 100%, 11.03.2019, 75:32:021112:4 5-75/066/2019- 2	Собствен ность	75:32:021 112:825	Для размещения дома индивидуальной жилой застройки	320 +/-6	Снос
55.	Гараж, 1938 г.	Забайкальский край, г. Чита, ул. 2-я Шубзаводская, 23, строение 1	Часть 3 ст. 65 ГрК РФ	75:32:02111 2:511	21,2	-	Физическое лицо, 100%, 26.06.2012, 75- 75- 01/104/2012- 202	Собствен ность	75:32:021 112:825	Для размещения дома индивидуальной жилой застройки	320 +/-6	Снос
56.	н.д.	Забайкальский край, г. Чита, ул. 2-я Шубзаводская, 23а, кад. № 549	Часть 3 ст. 65 ГрК РФ	н.д.	н.д.	н.д.	Правообладате ль земельного участка: Физическое лицо, 100%, 04.02.2015, 75- 75/001- 75/001/030/201 5-126/1	Собствен ность	75:32:021 112:549	Для использования и обслуживания части индивидуальног о жилого дома и гаражей	31 +/-2	-
57.	н.д.	Забайкальский край, г. Чита, ул. 2-я Шубзаводская, 23а, кад. № 550	Часть 3 ст. 65 ГрК РФ	н.д.	н.д.	н.д.	Правообладате ль земельного участка: Физическое лицо, 100%, 04.02.2015, 75- 75/001- 75/001/030/201 5-125/1	Собствен ность	75:32:021 112:550	Для использования и обслуживания части индивидуальног о жилого дома и гаражей	29 +/-2	-
58.	н.д.	Забайкальский край, г. Чита, ул. 2-я Шубзаводская, 23а, кад. № 551	Часть 3 ст. 65 ГрК РФ	н.д.	н.д.	н.д.	Правообладатель земельного участка: Физическое лицо, 100%, 04.02.2015, 75- 75/001- 75/001/030/2015- 124/1	Собствен ность	75:32:021 112:551	Для использования и обслуживания части индивидуальног о жилого дома и гаражей	28 +/-2	-

1	2	3	4	5	6	7	8	9	10	11	12	13
59.	н.д.	Забайкальский край, г. Чита, ул. 2-я Шубзаводская, 23а, кад. № 553	Часть 3 ст. 65 ГрК РФ	н.д.	н.д.	н.д.	Правообладатель земельного участка: Физическое лицо, 100%, 04.02.2015, 75-75/001-75/001/030/2015-122/1	Собственность	75:32:021 112:553	Для использования и обслуживания части индивидуального жилого дома и гаражей	26 +/-2	-
60.	н.д.	Забайкальский край, г. Чита, ул. 2-я Шубзаводская, 23а, кад. № 554	Часть 3 ст. 65 ГрК РФ	н.д.	н.д.	н.д.	Правообладатель земельного участка: Физическое лицо, 100%, 04.02.2015, 75-75/001-75/001/030/2015-121/1	Собственность	75:32:021 112:554	Для использования и обслуживания части индивидуального жилого дома и гаражей	25 +/-2	-
61.	н.д.	Забайкальский край, г. Чита, ул. 2-я Шубзаводская, 23а, кад. № 555	Часть 3 ст. 65 ГрК РФ	н.д.	н.д.	н.д.	Правообладатель земельного участка: Физическое лицо, 100%, 04.02.2015, 75-75/001-75/001/030/2015-120/1	Собственность	75:32:021 112:555	Для использования и обслуживания части индивидуального жилого дома и гаражей	27 +/-2	-
62.	н.д.	Забайкальский край, г. Чита, ул. 2-я Шубзаводская, 23б	Часть 3 ст. 65 ГрК РФ	н.д.	н.д.	н.д.	Правообладатель земельного участка: Физическое лицо, 100%, 26.04.2021, 75:32:021112:826-75/116/2021-3	Собственность	75:32:021 112:826	Для размещения дома индивидуальной жилой застройки	450 +/-7	-
63.	ИЖС, 2011 г.	Забайкальский край, г. Чита, ул. 2-я Шубзаводская, 25	По критериям (п.п. 3 п. 3 Положения)	75:32:021112:472	32,7	-	Физическое лицо, 1/4, 30.11.2022, 75:32:021112:472-75/063/2022-2	Общая долевая собственность	75:32:021 112:30	Для размещения дома индивидуальной жилой застройки	500 +/-8	Снос

1	2	3	4	5	6	7	8	9	10	11	12	13
64.	ИЖС, 2011 г.	Забайкальский край, г. Чита, ул. 2-я Шубзаводская, 27	По критериям (п.п. 3 п. 3 Положения)	75:32:02111 2:516	77,1	-	Физическое лицо, 100%, 01.09.2011, 75- 75- 01/193/2011- 095	Собствен ность	75:32:021 112:843	Для размещения индивидуальног о жилого дома (код 2.1.)	600 +/-9	Снос
65.	н.д.	Забайкальский край, г. Чита, ул. 2-я Шубзаводская, 33а	Часть 3 ст. 65 ГрК РФ	н.д.	н.д.	н.д.	н.д.	н.д.	75:32:021 114:33	Для временного размещения открытой автостоянки	1249 +/-12	-
66.	ИЖС, 1959 г.	Забайкальский край, г. Чита, ул. 2-я Шубзаводская, 35	По критериям (п.п. 3 п. 3 Положения)	75:32:02111 4:41	72,4	-	Физическое лицо, 100%, 21.09.2006, 75- 75- 01/105/2006- 119	Собствен ность	75:32:021 114:14	Для обслуживания и использования жилого дома	653	Снос
67.	н.д.	Забайкальский край, г. Чита, ул. 2-я Шубзаводская, кад. № 908	Часть 3 ст. 65 ГрК РФ	н.д.	н.д.	н.д.	н.д.	н.д.	75:32:021 114:908	Для строительства объектов, предусмотренн ых градостроитель ным регламентом территориально й зоны застройки многоэтажными многоквартирн ыми жилыми домами (Ж-1)	2360 +/-17	-
68.	н.д.	Забайкальский край, г. Чита, ул. 3-я Шубзаводская, 20	Часть 3 ст. 65 ГрК РФ	н.д.	н.д.	н.д.	н.д.	н.д.	75:32:021 110:54	Строительство и обслуживание магазина	495 +/-8	-
69.	МКД, н.д.	Забайкальский край, г. Чита, ул. 3-я Шубзаводская, 20а	По критериям (п.п. 5 п. 2 Положения)	75:32:02111 0:202	85,1	н.д./69,5	н.д.	н.д.	н.д.	н.д.	н.д.	Снос

1	2	3	4	5	6	7	8	9	10	11	12	13
70.	ИЖС, 2014 г.	Забайкальский край, г. Чита, ул. 3-я Шубзаводская, 23	По критериям (п.п. 3 п. 3 Положения)	75:32:02111 0:368	183	-	Физическое лицо, 100%, 11.07.2023, 75:32:021110:3 68- 75/072/2023-4	Собствен ность	75:32:021 110:372	Для размещения дома индивидуальной жилой застройки	988 +/-11	Снос
71.	ИЖС, н.д.	Забайкальский край, г. Чита, ул. 3-я Шубзаводская, 24	По критериям (п.п. 3 п. 3 Положения)	75:32:02111 0:200	41,2	-	н.д.	н.д.	н.д.	н.д.	н.д.	Снос
72.	ИЖС, 2003 г.	Забайкальский край, г. Чита, ул. 3-я Шубзаводская, 28	По критериям (п.п. 3 п. 3 Положения)	75:32:02111 0:110	128,1	-	Физическое лицо, 100%, 20.08.2007, 75- 75- 01/085/2007- 485	Собствен ность	75:32:021 110:39	Для обслуживания и использования жилого дома	560 +/-8	Снос
73.	ИЖС, 2012 г.	Забайкальский край, г. Чита, ул. 3-я Шубзаводская, 29	По критериям (п.п. 3 п. 3 Положения)	75:32:02111 0:286	74,7	-	н.д.	н.д.	75:32:021 110:83	Для обслуживания и использования индивидуальног о жилого дома	755 +/-10	Снос
74.	ИЖС, 1950 г.	Забайкальский край, г. Чита, ул. 3-я Шубзаводская, 30	По критериям (п.п. 3 п. 3 Положения)	75:32:02111 0:100	105,3	-	Физическое лицо, 100%, 12.11.2020, 75:32:021110:1 00- 75/072/2020-10	Собствен ность	75:32:021 110:365	Для обслуживания и использования жилого дома	1331 +/-13	Снос
75.	ИЖС, 2015 г.	Забайкальский край, г. Чита, ул. 3-я Шубзаводская, 30а	По критериям (п.п. 3 п. 3 Положения)	75:32:02111 0:369	91,3	-	Физическое лицо, равные доли, 22.02.2023, 75:32:021110:3 69- 75/116/2023-2	Общая совместн ая собствен ность	75:32:021 110:364	Для обслуживания и использования жилого дома	460 +/-8	Снос
76.	н.д.	Забайкальский край, г. Чита, ул. 3-я Шубзаводская, 32а	Часть 3 ст. 65 ГрК РФ	н.д.	н.д.	н.д.	Правообладате ль земельного участка: Физическое лицо, 100%, 13.03.2015, 75- 75/001- 75/001/025/201 5-626/2	Собствен ность	75:32:021 110:257	Для размещения жилого дома индивидуальной жилой застройки	406 +/-7	-

1	2	3	4	5	6	7	8	9	10	11	12	13
77.	ИЖС, 2015 г.	Забайкальский край, г. Чита, ул. 3-я Шубзаводская, 34	По критериям (п.п. 3 п. 3 Положения)	75:32:02111 0:138	61,3	-	Физическое лицо,100%, 14.08.2017, 75:32:021110:1 38- 75/001/2017-2	Собствен ность	75:32:021 110:76	Для обслуживания и использования жилого дома	500 +/-8	Снос
78.	Гараж, 2010 г.	Забайкальский край, г. Чита, ул. 3-я Шубзаводская, 34	Часть 3 ст. 65 ГрК РФ	75:32:02111 0:283	26,5	-	Физическое лицо,100%, 14.08.2017, 75:32:021110:2 83- 75/001/2017-2	Собствен ность	75:32:021 110:76	Для обслуживания и использования жилого дома	500 +/-8	Снос
79.	ИЖС, 2015 г.	Забайкальский край, г. Чита, ул. 3-я Шубзаводская, 42	По критериям (п.п. 3 п. 3 Положения)	75:32:02111 0:511	28,5	-	Физическое лицо,100%, 03.11.2022, 75:32:021110:5 11- 75/116/2022-1	Собствен ность	75:32:021 110:84	Для размещения объекта недвижимости (жилой дом)	900 +/-11	Снос
80.	ИЖС, 1960 г.	Забайкальский край, г. Чита, ул. 3-я Шубзаводская, 47	По критериям (п.п. 3 п. 3 Положения)	75:32:02111 0:171	42,1	-	н.д.	н.д.	н.д.	н.д.	н.д.	Снос
81.	Склад- навес, 1987 г.	Забайкальский край, г. Чита, ул. 3-я Шубзаводская, 47, строение 3	Часть 3 ст. 65 ГрК РФ	75:32:02111 0:238	380,6	-	Физическое лицо,100%, 27.03.2018, 75:32:021110:2 38- 75/001/2018-3	Собствен ность	н.д.	н.д.	н.д.	Снос
82.	ИЖС, 1968 г.	Забайкальский край, г. Чита, ул. 3-я Шубзаводская, 48	По критериям (п.п. 3 п. 3 Положения)	75:32:02111 0:170	55,9	-	Физическое лицо,100%, 09.02.2023, 75:32:021110:170 -75/122/2023-3	Собствен ность	75:32:021 110:377	Для размещения дома индивидуальной жилой застройки	1271 +/-7,39	Снос
83.	ИЖС, 1924 г.	Забайкальский край, г. Чита, ул. 3-я Шубзаводская, 48, строение 1	По критериям (п.п. 3 п. 3 Положения)	75:32:02111 0:523	74,5	-	Физическое лицо,100%, 01.07.2024, 75:32:021110:523 -75/116/2024-1	Собствен ность	75:32:021 110:377	Для размещения дома индивидуальной жилой застройки	1271 +/-7,39	Снос
84.	ИЖС, 2016 г.	Забайкальский край, г. Чита, ул. 3-я Шубзаводская, 50	По критериям (п.п. 3 п. 3 Положения)	75:32:02111 0:512	72,5	-	Физическое лицо,100%, 02.05.2023, 75:32:021110:512 -75/119/2023-3	Собствен ность	75:32:021 110:508	Для размещения индивидуальног о жилого дома	951 +/- 10,79	Снос

1	2	3	4	5	6	7	8	9	10	11	12	13
85.	н.д.	Забайкальский край, г. Чита, ул. 3-я Шубзаводская, 51, кв. 1	Часть 3 ст. 65 ГрК РФ	н.д.	н.д.	н.д.	Правообладатель земельного участка: Физическое лицо, 100%, 06.04.2010, 75-75-01/042/2010-261	Собственность	75:32:021 110:47	Для обслуживания и использования жилого дома	696 +/-9	-
86.	н.д.	Забайкальский край, г. Чита, ул. 3-я Шубзаводская, около д. 30	Часть 3 ст. 65 ГрК РФ	н.д.	н.д.	н.д.	н.д.	н.д.	75:32:021 110:371	Для огородничества	179 +/-4,69	-
87.	н.д.	Забайкальский край, г. Чита, ул. 3-я Шубзаводская, кад. № 524	Часть 3 ст. 65 ГрК РФ	н.д.	н.д.	н.д.	н.д.	н.д.	75:32:021 110:524	Для индивидуального жилищного строительства (код 2.1)	1113 +/-11	-
88.	Нежилое здание, 2014 г.	Забайкальский край, г. Чита, ул. Лазо, 16	Часть 3 ст. 65 ГрК РФ	75:32:02111 0:362	838,4	-	н.д.	н.д.	75:32:021 110:349	Для эксплуатации здания (производственная база)	1011 +/-11	Снос
89.	МКД, 1936 г.	Забайкальский край, г. Чита, ул. Лазо, 18а	По критериям (п.п. 3, 5 п. 2 Положения)	75:32:02111 2:76	603	н.д./439,2	н.д.	н.д.	75:32:021 110:518	Для размещения производственных-коммунальных объектов 4-5 класса опасности (СЗЗ 100-50м) (П-4)	1652 +/-14	Снос
90.	МКД-А ⁶ , н.д.	Забайкальский край, г. Чита, ул. Лазо, 20	Аварийный	н.д.	н.д.	н.д.	н.д.	н.д.	н.д.	н.д.	н.д.	Снос
91.	МКД-А (общежитие), н.д.	Забайкальский край, г. Чита, ул. Лазо, 22	Аварийный	75:32:02111 2:48	572,8	-	н.д.	н.д.	75:32:021 112:9	Для нужд обороны	1613	Снос

1	2	3	4	5	6	7	8	9	10	11	12	13
92.	МКД, 1936 г.	Забайкальский край, г. Чита, ул. Лазо, 22а	По критериям (п.п. 3, 5 п. 2 Положения)	75:32:02111 2:77	389,7	н.д./334,8	н.д.	н.д.	75:32:021 112:482	Для размещения многоквартирно го многоэтажного дома с элементами озеленения и благоустройства	405 +/-14	Снос
93.	МКД-А, 1960 г.	Забайкальский край, г. Чита, ул. Лазо, 24	Аварийный	75:32:02111 2:49	539,7	н.д./539,7	н.д.	н.д.	75:32:021 112:484	Для размещения многоквартирно го, многоэтажного дома с элементами озеленения и благоустройства	531 +/-8	Снос
94.	МКД-А, 1958 г.	Забайкальский край, г. Чита, ул. Лазо, 24а	Аварийный	75:32:02111 2:79	443,7	н.д./443,7	н.д.	н.д.	75:32:021 112:483	Для размещения многоквартирно го, многоэтажного дома с элементами озеленения и благоустройства	479 +/-8	Снос
95.	МКД-А, 1958 г.	Забайкальский край, г. Чита, ул. Лазо, 24б	Аварийный	75:32:02111 2:83	470,5	н.д./463,4	н.д.	н.д.	75:32:021 112:478	Для размещения многоквартирного многоэтажного дома с элементами озеленения и благоустройства	531 +/-16	Снос
96.	МКД-А, 1958 г.	Забайкальский край, г. Чита, ул. Лазо, 24в	Аварийный	75:32:02111 2:488	441,9	н.д./439,7	н.д.	н.д.	75:32:021 112:479	Для размещения многоквартирного , многоэтажного дома с элементами озеленения и благоустройства	526 +/-16	Снос
97.	МКД-А, н.д.	Забайкальский край, г. Чита, ул. Лазо, 24г	Аварийный	н.д.	н.д.	н.д.	н.д.	н.д.	75:32:021 112:480	Для размещения многоквартирно го многоэтажного дома с элементами озеленения и благоустройства	632 +/-18	Снос

1	2	3	4	5	6	7	8	9	10	11	12	13
98.	н.д.	Забайкальский край, г. Чита, ул. Лазо, 24д	Часть 3 ст. 65 ГрК РФ	н.д.	н.д.	н.д.	н.д.	н.д.	75:32:021 112:548	Земельный участок общего пользования (код 12.0)	1275 +/-7	-
99.	ИЖС, н.д.	Забайкальский край, г. Чита, ул. Лазо, 24е	По критериям (п.п. 3 п. 3 Положения)	75:32:02111 2:50	28,8	-	Физическое лицо, 100%, 26.03.2014, 75-01/034/2014-218	Собственность	75:32:021 112:32	Для размещения жилого дома индивидуальной жилой застройки	1084 +/-12	Снос
100.	МКД-А, 1961 г.	Забайкальский край, г. Чита, ул. Лазо, 26б	Аварийный	75:32:02111 2:80	480,1	н.д./456,7	н.д.	н.д.	75:32:021 112:477	Для размещения многоквартирного многоэтажного дома с элементами озеленения и благоустройства	612 +/-17	Снос
101.	Склад, 1980 г.	Забайкальский край, г. Чита, ул. Лазо, 40, строение 1	Часть 3 ст. 65 ГрК РФ	75:32:02111 4:312	73,6	-	Г.о. «Город Чита», 100%, 02.08.2007, 75-01/082/2007-258	Собственность	75:32:021 114:776	Для размещения склада	493 +/-5,57	Снос
102.	Трансформаторная подстанция, н.д.	Забайкальский край, г. Чита, ул. Лазо, 40, строение 2	Часть 3 ст. 65 ГрК РФ	75:32:02111 4:313	22,1	-	Г.о. «Город Чита», 100%, 04.10.2017, 75:32:021114:313-75/001/2017-1	Собственность	75:32:021 114:775	Для размещения трансформаторной подстанции	193 +/-2,78	Реконструкция
103.	н.д.	Забайкальский край, г. Чита, ул. Лазо, 40, строение 4	Часть 3 ст. 65 ГрК РФ	н.д.	н.д.	н.д.	Правообладатель земельного участка: Общество с ограниченной ответственностью "Крол", 100%, 16.07.2014, 75-01/136/2014-294	Собственность	75:32:021 114:613	Для размещения кафе-закусочной	459 +/-7	-

1	2	3	4	5	6	7	8	9	10	11	12	13
104.	Кафе, 1975 г.	Забайкальский край, г. Чита, ул. Лазо, 40, строение 5	Часть 3 ст. 65 ГрК РФ	75:32:02111 4:316	1864,2	-	н.д.	н.д.	75:32:021 114:766	Для размещения кафе	1293 +/-13	Снос
105.	Нежилое здание, 2013 г.	Забайкальский край, г. Чита, ул. Лазо, 42	Часть 3 ст. 65 ГрК РФ	75:32:02111 4:588	437,6	-	н.д.	н.д.	75:32:021 114:503	Для обслуживания и использования здания магазина	268 +/-6	Снос
106.	МКД-А, 1960 г.	Забайкальский край, г. Чита, ул. Шевченко, 17	Аварийный	75:32:02111 4:333	550,5	н.д./482,1	н.д.	н.д.	75:32:021 114:581	Для размещения многоквартирно го, многоэтажного дома с элементами озеленения и благоустройства	991 +/-11	Снос
107.	МКД-А, 1960 г.	Забайкальский край, г. Чита, ул. Шевченко, 17а	Аварийный	75:32:02111 4:332	622,5	н.д./584,5	н.д.	н.д.	75:32:021 114:580	Для размещения многоквартирно го, многоэтажного дома с элементами озеленения и благоустройства	993 +/-11	Снос
108.	МКД-А, 1960 г.	Забайкальский край, г. Чита, ул. Шевченко, 17б	Аварийный	75:32:02111 4:334	554,4	н.д./554,4	н.д.	н.д.	75:32:021 114:582	Для размещения многоквартирно го, многоэтажного дома с элементами озеленения и благоустройства	885 +/-10	Снос
109.	МКД-А, 1961 г.	Забайкальский край, г. Чита, ул. Шевченко, 28	Аварийный	75:32:02111 2:100	633,4	н.д./632,1	н.д.	н.д.	75:32:021 112:485	Для размещения многоквартирно го, многоэтажного дома с элементами озеленения и благоустройства	1510 +/-14	Снос

1	2	3	4	5	6	7	8	9	10	11	12	13
110.	МКД-А, 1961 г.	Забайкальский край, г. Чита, ул. Шевченко, 30	Аварийный	75:32:02111 2:101	444,8	н.д./444,8	н.д.	н.д.	н.д.	н.д.	н.д.	Снос
111.	н.д.	Забайкальский край, г. Чита, ул. Шевченко, кад. № 895	Часть 3 ст. 65 ГрК РФ	н.д.	н.д.	н.д.	н.д.	н.д.	75:32:021 114:895	Для строительства объектов (Ж-1)	4510 +/-24	-
112.	Магазин, 1950 г.	Забайкальский край, г. Чита, ул. Ярославского, 50	Часть 3 ст. 65 ГрК РФ	75:32:02111 4:44	888,7	-	Абдуллаева Людмила Олеговна 08.05.1980, 100%, 14.01.2014, 75- 75-01/183/2013- 286	Собствен ность	75:32:021 114:504	Для обслуживания и использования здания магазина	1092 +/-12	Снос
113.	н.д.	Забайкальский край, г. Чита, ул. Ярославского, 52	Часть 3 ст. 65 ГрК РФ	н.д.	н.д.	н.д.	н.д.	н.д.	75:32:021 114:3	Для эксплуатации и обслуживания объекта торгового назначения (павильон)	146	-
114.	Магазин, 1955 г.	Забайкальский край, г. Чита, ул. Ярославского, 54	Часть 3 ст. 65 ГрК РФ	75:32:02111 4:321	528,2	-	н.д.	н.д.	75:32:021 114:35	Для обслуживания и использования здания торгового назначения (магазин)	894 +/-10	Снос
115.	МКД, н.д.	Забайкальский край, г. Чита, ул. Ярославского, 56, кв.2	По критериям (п.п. 5 п. 2 Положения)	н.д.	н.д.	н.д.	Правообладатель земельного участка: Физическое лицо, 100%, 26.09.2007, 75- 75-01/083/2007- 473	Собствен ность	75:32:021 114:18	Для обслуживания и использования жилого дома	411 +/-7	Снос
116.	н.д.	Забайкальский край, г. Чита, ул. Ярославского, 56, пом.1	Часть 3 ст. 65 ГрК РФ	н.д.	н.д.	н.д.	Правообладатель земельного участка: Физическое лицо, 100%, 26.08.2021, 75:32:021114:16- 75/068/2021-23	Собствен ность	75:32:021 114:16	Для обслуживания и использования части жилого дома	752 +/-10	-

1	2	3	4	5	6	7	8	9	10	11	12	13
117.	ИЖС, 2011 г.	Забайкальский край, г. Чита, ул. Ярославского, 58, строение 1	По критериям (п.п. 3 п. 3 Положения)	75:32:02111 4:587	96,3	-	Физическое лицо, 100%, 03.06.2013, 75- 75- 01/069/2013- 533	Собствен ность	75:32:021 114:10	Для использования и обслуживания индивидуальног о жилого дома	685	Снос
118.	МКД-А, 1920 г.	Забайкальский край, г. Чита, ул. Ярославского, 60	Аварийный	75:32:02111 4:322	96,9	н.д./84,6	н.д.	н.д.	75:32:021 114:902	Малозэтажная многоквартирна я жилая застройка (код 2.1.1)	678 +/-10	Снос
119.	ИЖС, 1957 г.	Забайкальский край, г. Чита, ул. Ярославского, 60а	По критериям (п.п. 3 п. 3 Положения)	75:32:02111 4:320	211,7	-	Физическое лицо, 100%, 22.02.2022, 75:32:021114:3 20- 75/118/2022-2	Собствен ность	75:32:021 114:763	Для размещения дома индивидуальной жилой застройки	530 +/-8,06	Снос
120.	ИЖС, 1947 г.	Забайкальский край, г. Чита, ул. Ярославского, 64	По критериям (п.п. 3 п. 3 Положения)	75:32:02111 4:325	69,4	-	н.д.	н.д.	н.д.	н.д.	н.д.	Снос
121.	ИЖС, 2011 г.	Забайкальский край, г. Чита, ул. Ярославского, 64	По критериям (п.п. 3 п. 3 Положения)	75:32:02111 4:894	185,9	-	Физическое лицо, 100%, 16.09.2021, 75:32:021114:8 94- 75/116/2021-1	Собствен ность	75:32:021 114:589	Для размещения дома индивидуальной жилой застройки	1062 +/-11	Снос
122.	ИЖС, 1957 г.	Забайкальский край, г. Чита, ул. Ярославского, 68а	По критериям (п.п. 3 п. 3 Положения)	75:32:02111 4:317	58,9	-	Физическое лицо, 2/4, 27.10.2021, 75:32:021114:3 17- 75/116/2021-8	Общая долевая собствен ность	75:32:021 114:615	Для размещения дома индивидуальной жилой застройки	596 +/-9	Снос
123.	ИЖС, 1891 г.	Забайкальский край, г. Чита, ул. Ярославского, 70	По критериям (п.п. 3 п. 3 Положения)	75:32:02111 4:319	58,2	-	н.д.	н.д.	75:32:021 114:20	Для строительства и эксплуатации магазина	550 +/-8	Снос

1	2	3	4	5	6	7	8	9	10	11	12	13
124.	н.д.	Забайкальский край, г. Чита, ул. Ярославского, 70	Часть 3 ст. 65 ГрК РФ	н.д.	н.д.	н.д.	н.д.	н.д.	75:32:021 114:616	Для строительства и эксплуатации магазина	2354 +/-17	-
125.	н.д.	Забайкальский край, г. Чита, ул. Ярославского, 70	Часть 3 ст. 65 ГрК РФ	н.д.	н.д.	н.д.	Правообладатель земельного участка: Физическое лицо, 100%, 31.08.2017, 75:32:021114:764-75/001/2017-3	Собственность	75:32:021 114:764	Для строительства и эксплуатации магазина	2451 +/-17	-

¹ОКС – объект капитального строительства.

²МКД – многоквартирный дом.

³ИЖС – объект индивидуального жилищного строительства (жилой дом).

⁴ГрК РФ – Градостроительный кодекс Российской Федерации.

⁵н.д. – нет данных.

⁶МКД-А – аварийный многоквартирный дом.

ПРИЛОЖЕНИЕ № 3

к распоряжению Правительства
Забайкальского края

ОСНОВНЫЕ ВИДЫ
разрешенного использования земельных участков и объектов капитального строительства
которые могут быть выбраны при реализации Решения в границах Территории

№ п.п.	Наименование вида разрешенного использования земельного участка	Описание вида разрешенного использования земельного участка	Код (числовое обозначение) вида разрешенного использования земельного участка
1	2	3	4
1.	Среднеэтажная жилая застройка	Размещение многоквартирных домов этажностью не выше восьми этажей; благоустройство и озеленение; размещение подземных гаражей и автостоянок; обустройство спортивных и детских площадок, площадок для отдыха; размещение объектов обслуживания жилой застройки во встроенных, пристроенных и встроенно-пристроенных помещениях многоквартирного дома, если общая площадь таких помещений в многоквартирном доме не составляет более 20% общей площади помещений дома.	2.5
2.	Многоэтажная жилая застройка (высотная застройка)	Размещение многоквартирных домов этажностью девять этажей и выше; благоустройство и озеленение придомовых территорий; обустройство спортивных и детских площадок, хозяйственных площадок и площадок для отдыха; размещение подземных гаражей и автостоянок; размещение объектов обслуживания жилой застройки во встроенных, пристроенных и встроенно-пристроенных помещениях многоквартирного дома в отдельных помещениях дома, если площадь таких помещений в многоквартирном доме не составляет более 15% от общей площади дома.	2.6

1	2	3	4
3.	Обслуживание жилой застройки	Размещение объектов капитального строительства, размещение которых предусмотрено видами разрешенного использования с кодами 3.1, 3.2, 3.3, 3.4, 3.4.1, 3.5.1, 3.6, 3.7, 3.10.1, 4.1, 4.3, 4.4, 4.6, 5.1.2, 5.1.3 ПЗЗ, если их размещение необходимо для обслуживания жилой застройки, а также связано с проживанием граждан, не причиняет вреда окружающей среде и санитарному благополучию, не нарушает права жителей, не требует установления санитарной зоны	2.7
4.	Хранение автотранспорта	Размещение отдельно стоящих и пристроенных гаражей, в том числе подземных, предназначенных для хранения автотранспорта, в том числе с разделением на машино-места, за исключением гаражей, размещение которых предусмотрено содержанием видов разрешенного использования с кодами 2.7.2, 4.9 ПЗЗ.	2.7.1
5.	Коммунальное обслуживание	Размещение зданий и сооружений в целях обеспечения физических и юридических лиц коммунальными услугами. Содержание данного вида разрешенного использования включает в себя содержание видов разрешенного использования с кодами 3.1.1 - 3.1.2 ПЗЗ.	3.1
6.	Социальное обслуживание	Размещение зданий, предназначенных для оказания гражданам социальной помощи. Содержание данного вида разрешенного использования включает в себя содержание видов разрешенного использования с кодами 3.2.1 - 3.2.4 ПЗЗ.	3.2
7.	Бытовое обслуживание	Размещение объектов капитального строительства, предназначенных для оказания населению или организациям бытовых услуг (мастерские мелкого ремонта, ателье, бани, парикмахерские, прачечные, химчистки, похоронные бюро).	3.3
8.	Здравоохранение	Размещение объектов капитального строительства, предназначенных для оказания гражданам медицинской помощи. Содержание данного вида разрешенного использования включает в себя содержание видов разрешенного использования с кодами 3.4.1 - 3.4.2 ПЗЗ.	3.4
9.	Образование и просвещение	Размещение объектов капитального строительства, предназначенных для воспитания, образования и просвещения. Содержание данного вида разрешенного использования включает в себя содержание видов разрешенного использования с кодами 3.5.1 - 3.5.2 ПЗЗ.	3.5
10.	Магазины	Размещение объектов капитального строительства, предназначенных для продажи товаров, торговая площадь которых составляет до 5000 кв. м.	4.4
11.	Площадки для занятий спортом	Размещение площадок для занятия спортом и физкультурой на открытом воздухе (физкультурные площадки, беговые дорожки, поля для спортивной игры).	5.1.3

1	2	3	4
12.	Земельные участки (территории) общего пользования	Земельные участки общего пользования. Содержание данного вида разрешенного использования включает в себя содержание видов разрешенного использования с кодами 12.0.1 - 12.0.2.	12.0

ПРЕДЕЛЬНЫЕ ПАРАМЕТРЫ
разрешенного строительства, реконструкции объектов капитального строительства в границах Территории

Предельное количество этажей	Максимальный процент застройки в границах земельного участка	Предельная плотность застройки, тыс. кв. метров/гектаров
18	60%	1,6
