

ООО «Кадастровый инженер»

- землеустроительные, кадастровые работы
- инженерно-геодезические изыскания
- инженерно-геологические изыскания
- инженерно-экологические изыскания
- юридические услуги, представительство в суде

Экз. № ____

Заказчик: Федеральное государственное казенное учреждение «Пограничное управление Федеральной службы безопасности Российской Федерации по Забайкальскому краю»

«УТВЕРЖДАЮ»

Проект межевания территории для строительства, реконструкции и эксплуатации линейного объекта - обеспечения обороны и безопасности (охрана государственной границы Российской Федерации)

Раздел 1. Проект межевания территории.
Основная утверждаемая часть.



Директор

Демчук Д.В.

Исполнитель работ

Маноенков А.В.

236006, Россия, г. Калининград, Ленинский пр-т., 30, БЦ «Калининград Плаза», 4 этаж, каб. 411;
тел.: 8 (4012) 53-93-58, 555-303; e-mail: kadastr39@gmail.com; www.kadastr39.ru

Калининград
2023

СОДЕРЖАНИЕ

1. Перечень и сведения о площади образуемых земельных участков, в том числе возможные способы их образования5
2. Перечень и сведения о площади образуемых земельных участков, которые будут отнесены к территориям общего пользования или имуществу общего пользования, в том числе в отношении которых предполагаются резервирование и (ил) изъятие для государственных или муниципальных нужд6
3. Вид разрешенного использования образуемых земельных участков.....6
4. Целевое назначение лесов, вид (виды) разрешенного использования лесного участка, количественные и качественные характеристики лесного участка, сведения о нахождении лесного участка в границах особо защитных участков лесов.....7
5. Сведения о границах территории, в отношении которой утвержден проект межевания, содержащие перечень координат характерных точек этих границ в системе координат, используемой для ведения Единого государственного реестра недвижимости.....8
6. Зоны с особыми условиями использования территории.....8

Согласовано

Взам. инв. №

Подп. и дата

Инв. № подл.

МК-286-ПМТ

Подп. Дата

Содержание

Стадия Лист Листов

П 1

ООО "Кадастровый инженер"

Исполнитель	Маноенков А.В.	16.03.23
Нач. отдела	Евдокимов Д.В.	16.03.23
Директор	Демчук Д.В.	16.03.23

**1. Перечень и сведения о площади образуемых земельных участков, в том числе
возможные способы их образования**

Ведомость образуемых земельных участков

Таблица 1.1.

№	Данные об исходном земельном участке			Данные о вновь формируемом земельном участке					
	Кадастровый номер земельного участка	Категория земель	Вид разрешенного использования земельного участка	Обозначение земельного участка (в скобках - № контура для многоконтурных земельных участков)	Наименование	Категория земель	Вид разрешенного использования земельного участка	Площадь участка, м ²	Вид кадастровых работ
1	75:01:000000:150	земли лесного фонда	согласно ст. 25 ЛК РФ	75:01:000000:150:ЗУ1	строительство, реконструкция и эксплуатация линейных объектов	земли лесного фонда	согласно ст. 25 ЛК РФ	2500	Образование земельного участка путем раздела исходного, с сохранением его в измененных границах

Инв. № подл.	Подп. и дата	Взам. инв. №

Изм.	Кол.уч	Лист	№ док.	Подп.	Дата

МК-286-ПМТ

Лист

2

4. Целевое назначение лесов, вид (виды) разрешенного использования лесного участка, количественные и качественные характеристики лесного участка, сведения о нахождении лесного участка в границах особо защитных участков лесов

Все земельные (лесные) участки, расположенные в границах разработки настоящего проекта межевания территории, относятся к территории Акшинского лесничества (лесопарка), для которого распространяется действие Лесохозяйственного регламента, утвержденного приказом Министерства природных ресурсов и экологии Забайкальского края от 29.12.2018 № 89-н/п «Об утверждении лесохозяйственного регламента Акшинского лесничества», приказ Министерства природных ресурсов и экологии Забайкальского края от 11.11.2020 № 42-н/п о внесении изменений в лесохозяйственный регламент Акшинского лесничества.

Данные о местоположении, границах и площади земельных (лесных) участков, расположенных в границах разработки настоящего проекта межевания территории

Таблица 4.1.

Субъект Российской Федерации	Забайкальский край.
Муниципальное образование	Акшинский муниципальный район.
Категория земель	Земли лесного фонда.
Лесничество	Акшинское лесничество.
Участковое лесничество, урочище (при наличии)	Усть-Илинское участковое лесничество.
Целевое назначение лесов, категория защитных лесов	Эксплуатационные леса
Квартал	Квартал 51
Лесотаксационный выдел/часть лесотаксационного выдела	Часть выдела 14
Площадь проектируемого лесного участка, га	0,2500 га.

Леса, расположенные на территории Забайкальского края, в соответствии со статьей 8 Федерального закона от 04.12.2006 № 201-ФЗ «О введении в действие Лесного кодекса Российской Федерации» отнесены к защитным и эксплуатационным лесам, что отражено в Лесном плане Забайкальского края, утвержденном постановлением Губернатора Забайкальского края от 14.01.2019 № 1 «Об утверждении лесного плана Забайкальского края», и лесохозяйственном регламенте Акшинского лесничества.

Согласно указанным документам лесного планирования квартал 51 Усть-Илинского участкового лесничества, в котором расположен проектируемый лесной участок, относится к эксплуатационным лесам.

Количественная и качественная характеристика лесных участков

Таблица 4.2

Участковое лесничество	Номер квартала	Номер выдела	Состав насаждения или характеристика лесного участка при отсутствии насаждения	Площадь (га)/запас древесины при наличии (куб. м)	В том числе по группам возраста древостоя (га/куб. м)			
					молодняки	средне-возрастные	приспевающие	спелые и перестойные
1	2	3	4	5	6	7	8	9
Усть-Илинское	51	ч. 14	Крутые склоны	0,25/0	-	-	-	-
Всего				0,25/0	-	-	-	-

Взам. инв. №	Подп. и дата	Инв. № подл.							Лист
			МК-286-ПМТ						4
Изм.	Кол.уч	Лист	№ док.	Подп.	Дата				

Согласованные схемы размещения границ разработки настоящего проекта межевания территории, предназначенной для строительства, реконструкции и эксплуатации линейного объекта – охраны государственной границы на фрагменте Карты-схемы Акшинского лесничества (Усть-Илинского участкового лесничества) в границах Акшинского муниципального района Забайкальского края представлены в приложении 1.

5. Сведения о границах территории, в отношении которой утвержден проект межевания, содержащие перечень координат характерных точек этих границ в системе координат, используемой для ведения Единого государственного реестра недвижимости.

Границы настоящего «Проекта межевания территории для строительства, реконструкции и эксплуатации линейного объекта - обеспечения обороны и безопасности (охрана государственной границы Российской Федерации)» не пересекают границы ранее утвержденных проектов межевания территории.

6. Зоны с особыми условиями использования территории.

Согласно данным государственного лесного реестра на проектируемом лесном участке отсутствуют особо защитные участки лесов (ОЗУ), особо охраняемые природные территории (ООПТ), зоны с особыми условиями использования территорий (ЗОУИТ).

Таблица 6.1.

№ п/п	Наименование участкового лесничества/урочища (при наличии)	Номер квартала	Номер выдела	Виды ОЗУ, наименование ООПТ, виды зон с особыми условиями использования территорий	Общая площадь, га
1	2	3	4	5	6
-	-	-	-	-	-

Инв. № подл.	Подп. и дата	Взам. инв. №							Лист
									5
			Изм.	Кол.уч	Лист	№ док.	Подп.	Дата	

ПРИЛОЖЕНИЕ 1

План (чертеж) лесного участка

Субъект Российской Федерации: Забайкальский край.

Муниципальное образование: Акшинский муниципальный район.

Категория земель: Земли лесного фонда.

Целевое назначение лесов - эксплуатационные леса

Лесничество: Акшинское лесничество.

Участковое лесничество: Усть-Илинское участковое лесничество. Кв51 в14

Вид использования лесов: строительство, реконструкция, эксплуатация линейных объектов.

Цель предоставления лесного участка: для размещения элемента благоустройства автомобильной дороги

Площадь – 0,25га

Масштаб: 1:25 000



— границы проектируемого лесного участка.

Геоданные:

Номера характерных точек	Направление румбы (азимуты) линий, °	Длина линий, метры
0-1	СВ 11°	36
1-2	СЗ 42°	50
2-3	СВ 48°	50
3-4	ЮВ 42°	50
4-1	ЮЗ 48°	50

Каталог координат (МСК-75):

Номера характерных точек	X	Y
0	446953,37	2387103,78
1	447075,98	2387084,39
2	447109,43	2387121,61
3	447072,26	2387155,00
4	447038,82	2387117,78
1	447075,98	2387084,39

Участковый лесничий

Усть-Илинского участкового лесничества

Согласовано:

Заинтересованное лицо

(представитель заинтересованного лица):

ПУ ФСБ «Пограничное управление по Забайкальскому краю»

Р.В.Андрienко

С.Л.Довгоненко



План
Акшинское лесничество
Усть-Илинское участковое лесничество
Квартал 51 часть выдела 14

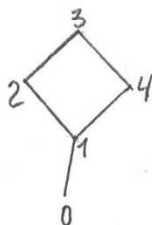
Строительство, реконструкция, эксплуатация линейных объектов.

Соб.-0,25 га

Сн.э.п.- __ га

Сэ.-0,25га

М 1:5000



№ точек	Румбы	Метры
0-1	СВ 11 ⁰	36
1-2	СЗ 42 ⁰	50
2-3	СВ 48 ⁰	50
3-4	ЮВ 42 ⁰	50
4-1	ЮЗ 48 ⁰	50

План вычертил: участковый лесничий Андриенко Р.В.

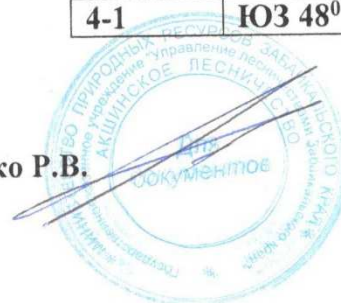


СХЕМА РАСПОЛОЖЕНИЯ ПРОЕКТИРУЕМОГО ЛЕСНОГО УЧАСТКА

Субъект Российской Федерации: Забайкальский край.

Муниципальное образование: Акшинский муниципальный район.

Категория земель: Земли лесного фонда.

Лесничество: Акшинское лесничество.

Участковое лесничество: Усть-Илинское участковое лесничество.

Вид использования лесов: строительство, реконструкция, эксплуатация линейных объектов.

Цель предоставления лесного участка: здание производственной проходной.

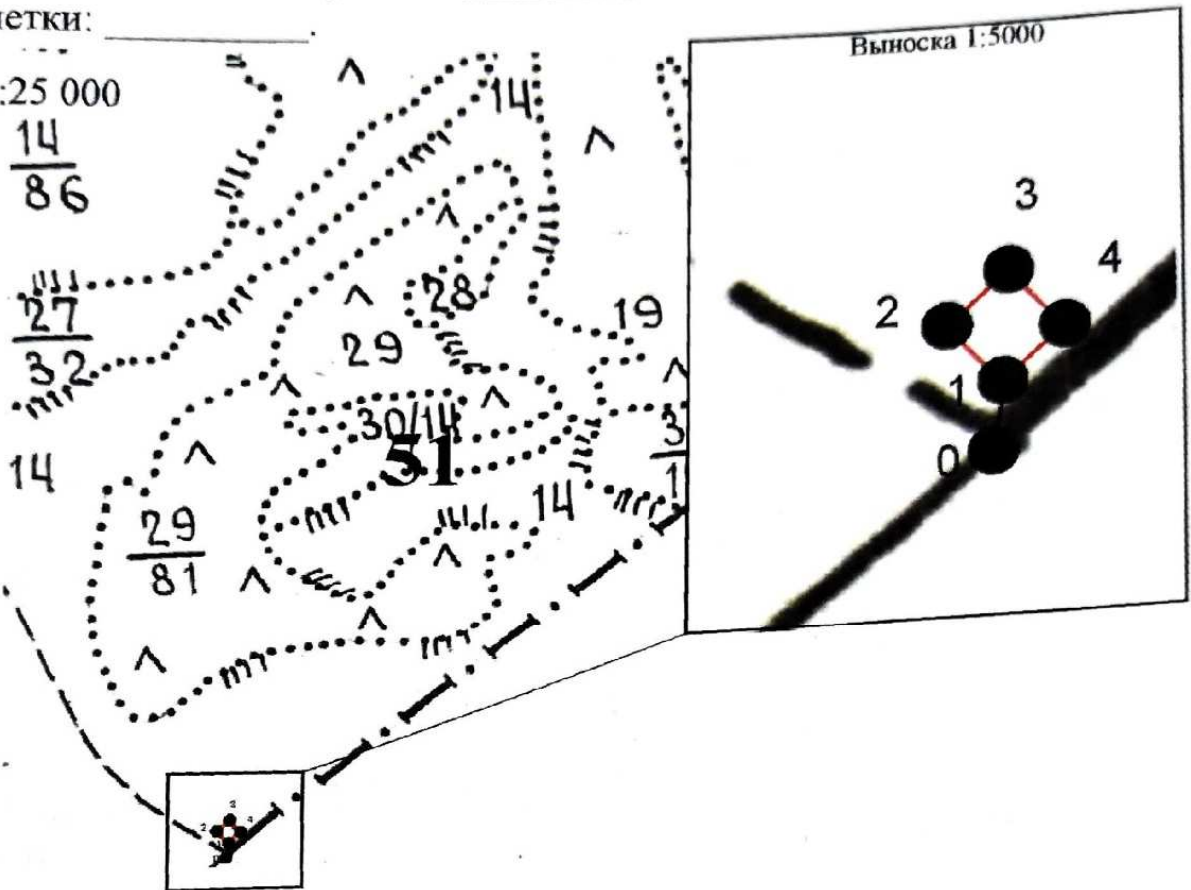
Особые отметки: _____

Масштаб: 1:25 000

$\frac{14}{86}$

$\frac{27}{32}$

$\frac{29}{81}$



— границы проектируемого лесного участка.

данные:

Номера характерных точек	Направление румбы (азимуты) линий, °	Длина линий, метры
0-1	СВ 11°	36
1-2	СЗ 42°	50
2-3	СВ 48°	50
3-4	ЮВ 42°	50
4-1	ЮЗ 48°	50

Каталог координат (МСК-75):

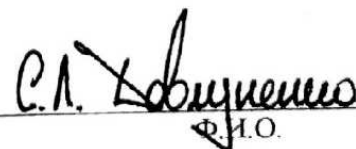
Номера характерных точек	X	Y
0	446953,37	2387103,78
1	447075,98	2387084,39
2	447109,43	2387121,61
3	447072,26	2387155,00
4	447038,82	2387117,78
1	447075,98	2387084,39

гласовано:

интересованное лицо

представитель заинтересованного лица):


подпись


Ф.И.О.

ПРИЛОЖЕНИЕ 2



**Министерство
природных ресурсов
Забайкальского края**

(Минприроды Забайкальского края)
юр. адрес: Богомягтова ул. д. 23, г. Чита
почт. адрес: а/я 1395, г. Чита, 672007
тел./факс: (302-2)35-25-72, 32-47-01
e-mail: info@minprir.e-zab.ru
ОКПО 57784174, ОГРН 1087536008779
ИНН 7536095945, КПП 753601001

20.08 2021 г. № 401-15/15825-а
На № 20/1-8524 от 20.07.2021 года

Представителю по доверенности

**Федеральной службы
безопасности Российской
Федерации**

**Пограничное управление по
Забайкальскому краю**

С.Л. Довгуненко

Минприроды Забайкальского края, в соответствии с ч. 12.3 ст. 45 Градостроительного Кодекса Российской Федерации согласовывает сведения о количественных и качественных характеристиках лесного участка в границах лесного фонда Акшинского лесничества (Усть-Илинское участковое лесничество) лесной квартал 51 часть лесотаксационного выдела 14, площадью 0,2500 га для строительства, реконструкции, эксплуатации линейных объектов (размещение объектов пограничной зоны).

**И.о. министра природных ресурсов
Забайкальского края**

З.Д. Аппоев

КОЛИЧЕСТВЕННЫЕ И КАЧЕСТВЕННЫЕ ХАРАКТЕРИСТИКИ ЛЕСНОГО УЧАСТКА

1. Местоположение, границы и площадь проектируемого лесного участка

Субъект Российской Федерации	Забайкальский край.
Муниципальное образование	Акшинский муниципальный район.
Категория земель	Земли лесного фонда.
Лесничество	Акшинское лесничество.
Участковое лесничество, урочище (при наличии)	Усть-Илинское участковое лесничество.
Целевое назначение лесов, категория защитных лесов	Эксплуатационные леса
Квартал	Квартал 51
Лесотаксационный выдел/часть лесотаксационного выдела	Часть выдела 14
Площадь проектируемого лесного участка, га	0,2500 га.

Местоположение и границы лесного участка указаны на схеме расположения проектируемого лесного участка.

2. Целевое назначение лесов

В соответствии с приказом Федерального агентства лесного хозяйства от 16.10.2008 № 309 «Об определении количества лесничеств на территории Забайкальского края и установлении их границ» Усть-Илинское участковое лесничество входит в состав Акшинского лесничества.

На момент проектирования лесного участка, на территории Акшинского лесничества распространяется действие лесохозяйственного регламента, утвержденного приказом Министерства природных ресурсов и экологии Забайкальского края от 29.12.2018 № 89-н/п «Об утверждении лесохозяйственного регламента Акшинского лесничества», приказ Министерства природных ресурсов и экологии Забайкальского края от 11.11.2020 № 42-н/п о внесении изменений в лесохозяйственный регламент Акшинского лесничества.

Леса, расположенные на территории Забайкальского края, в соответствии со статьей 8 Федерального закона от 04.12.2006 № 201-ФЗ «О введении в действие Лесного кодекса Российской Федерации» отнесены к защитным и эксплуатационным лесам, что отражено в Лесном плане Забайкальского края, утвержденном постановлением Губернатора Забайкальского края от 14.01.2019 № 1 «Об утверждении лесного плана Забайкальского края», и лесохозяйственном регламенте Акшинского лесничества.

Согласно указанным документам лесного планирования квартал 51 Усть-Илинского участкового лесничества, в котором расположен проектируемый лесной участок, относится к эксплуатационным лесам.

3. Количественные и качественные характеристики проектируемого лесного участка

Количественные и качественные характеристики проектируемого лесного участка составляются на основании данных государственного лесного реестра Акшинского лесничества и, при необходимости, натурного обследования.

Таблица 1. Распределение земель

Общая площадь, га	В том числе									
	лесные земли					нелесные земли				
	занятые лесными насаждениями - всего	в том числе покрытые лесными культурами	лесные питомники, плантации	не занятые лесными насаждениями	итого	дороги	просеки	болота	другие	итого
1	2	3	4	5	6	7	8	9	10	11
0,2500	-	-	-	-	-	-	-	-	0,2500	0,2500

Таблица 2. Характеристика насаждений проектируемого лесного участка

Участковое лесничество	Номер квартала	Номер выдела	Состав насаждения или характеристика лесного участка при отсутствии насаждения	Площадь (га)/запас древесины при наличии (куб. м)	В том числе по группам возраста древостоя (га/куб. м)			
					молодняки	средневозрастные	приспевающие	спелые и перестойные
1	2	3	4	5	6	7	8	9
Усть-Илинское	51	14	Крутые склоны	0,25/0	-	-	-	-
Всего				-	-	-	-	-

Таблица 3. Средние таксационные показатели насаждений проектируемого лесного участка

Целевое назначение лесов	Хозяйство, преобладающая порода	Состав насаждений	Возраст	Бонитет	Полнота	Средний запас древесины (куб.м/га)		
						средневозрастные	приспевающие	спелые и перестойные
1	2	3	4	5	6	7	8	9
-	-	-	-	-	-	-	-	-

Таблица 4. Виды и объемы использования лесов на проектируемом лесном участке

Целевое назначение лесов	Хозяйство (хвойное, твердолиственное, мягколиственное)	Площадь, (га)	Единица измерения	Объемы использования лесов (изъятия лесных ресурсов)
1	2	3	4	5
Вид использования лесов – строительство, реконструкция, эксплуатация линейных объектов Цель предоставления лесного участка – для размещения элемента благоустройства автомобильной дороги				
Эксплуатационные леса	Нелесные земли	-	га	-

4. Виды разрешенного использования лесов на проектируемом лесном участке

Лесохозяйственным регламентом Акшинского лесничества в квартале 51 Усть-Илинского участкового лесничества и соответственно в проектируемом лесном участке установлены следующие виды разрешенного использования лесов:

- заготовка древесины;
- заготовка и сбор недревесных лесных ресурсов;
- заготовка пищевых лесных ресурсов и сбор лекарственных растений;
- ведение охотничьего хозяйства;
- ведение сельского хозяйства;
- осуществление научно-исследовательской деятельности, образовательной деятельности;
- осуществление рекреационной деятельности;
- создание лесных плантаций и их эксплуатация;
- выращивание лесных плодовых, ягодных, декоративных растений, лекарственных растений;
- выращивание посадочного материала лесных растений (саженцев, сеянцев);
- осуществление геологического изучения недр, разведка и добыча полезных ископаемых;
- строительство и эксплуатация водохранилищ и иных искусственных водных объектов, а также гидротехнических сооружений, морских портов, морских терминалов, речных портов, причалов;
- строительство, реконструкция, эксплуатация линейных объектов;
- переработка древесины и иных лесных ресурсов;
- осуществление религиозной деятельности.
- иные виды.

5. Сведения об обременениях проектируемого лесного участка

По данным государственного лесного реестра квартал 51, часть выдела 14 Усть-Илинского участкового лесничества Акшинского лесничества не имеет обременений.

6. Сведения об ограничениях использования лесов

С учетом целевого назначения и правового режима лесов, установленного лесным законодательством Российской Федерации, лесохозяйственным регламентом Акшинского лесничества, предусмотрены следующие ограничения в использовании лесов:

В эксплуатационных лесах запрещается использование лесов в целях, не предусмотренных статьей 25 Лесного кодекса

В соответствии с лесохозяйственным регламентом Акшинского лесничества на территории проектируемого участка также запрещается:

- повреждение лесных насаждений, растительного покрова и почв за пределами предоставленного лесного участка и соответствующей охранной зоны;
- захламления прилегающих территорий за пределами предоставленного лесного участка строительством и бытовым мусором, отходами древесины, иными видами отходов;
- загрязнения площади предоставленного лесного участка и территории за его пределами химическими и радиоактивными веществами;
- проезда транспортных средств и иных механизмов по произвольным, неустановленным маршрутам за пределами предоставленного лесного участка.

7. Сведения о наличии зданий, сооружений, объектов, связанных созданием лесной инфраструктуры и объектов, не связанных с созданием лесной инфраструктуры на проектируемом лесном участке

Таблица 5

№ п/п	Участковое лесничество/ урочище (при наличии)	Номер квартала	Номер выдела	Площадь объекта, (га)	Наименование объекта
1	2	3	4	5	6
-	-	-	-	-	-

8. Сведения о наличии на проектируемом лесном участке особо защитных участков лесов, особо охраняемых природных территорий, зон с особыми условиями использования территорий

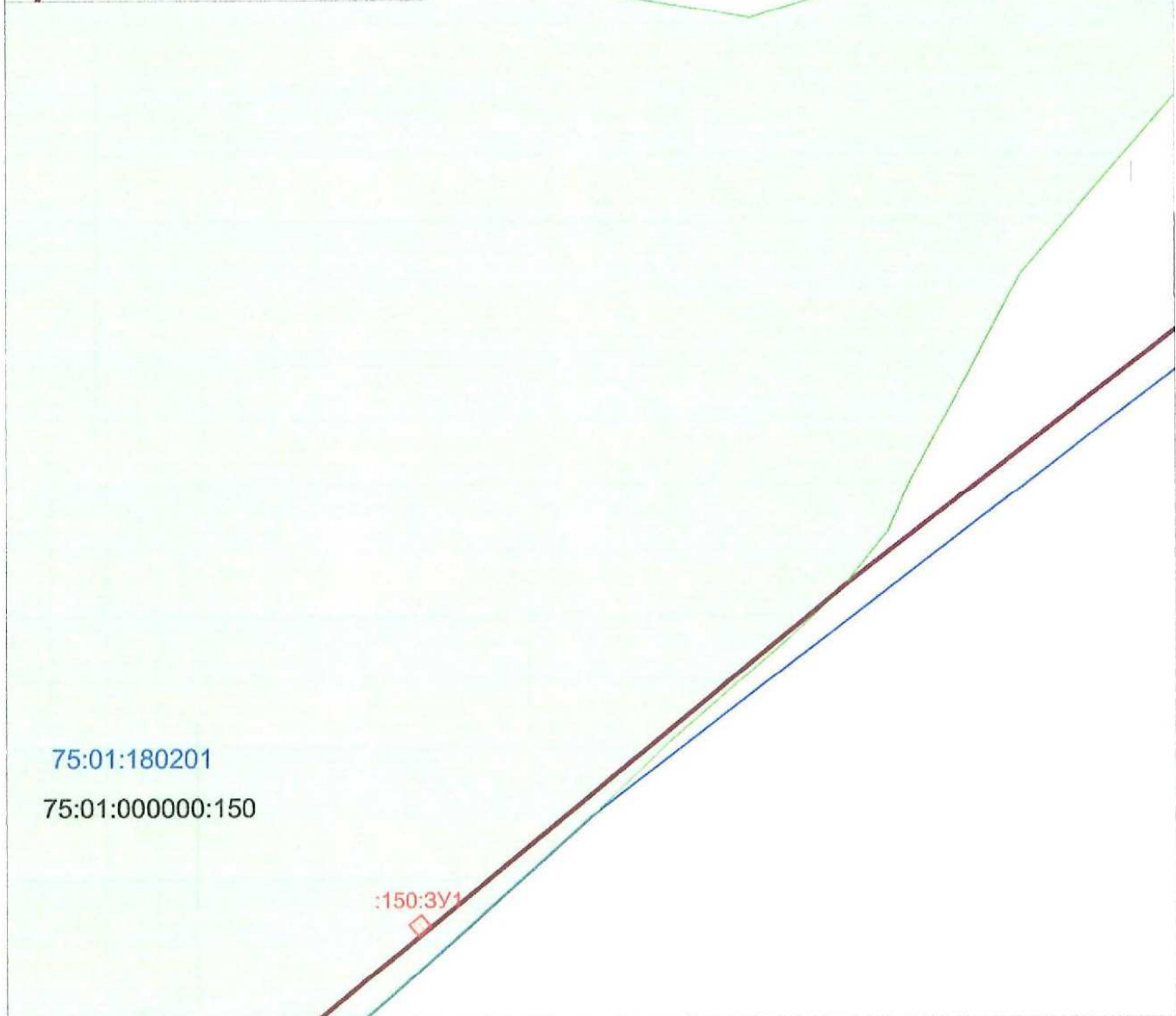
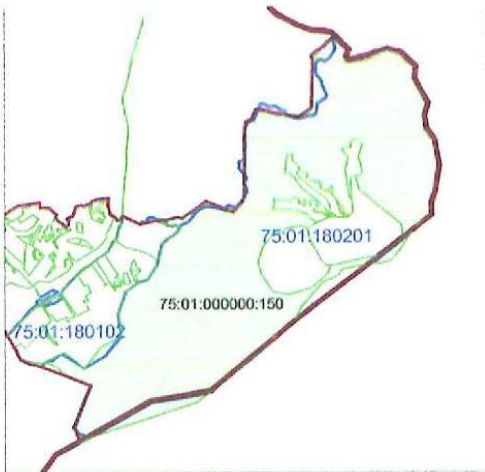
Согласно данным государственного лесного реестра на проектируемом лесном участке отсутствуют особо защитные участки лесов (ОЗУ), особо охраняемые природные территории (ООПТ).

Таблица 6

№ п/п	Наименование участкового лесничества/урочища (при наличии)	Номер квартала	Номер выдела	Виды ОЗУ, наименование ООПТ, виды зон с особыми условиями использования территорий	Общая площадь, га
1	2	3	4	5	6
-	-	-	-	-	-

9. Проектирование вида использования лесов лесного участка

Согласно лесохозяйственному регламенту Акшинского лесничества, квартал 51, часть выдела 14 Усть-Илинского участкового лесничества, в границах которого расположен проектируемый лесной участок относится к зоне планируемого освоения лесов для строительства, реконструкции, эксплуатации линейных объектов (размещение объектов пограничной зоны).



Условные знаки и обозначения:

- :82 - Граница земельного участка
- - Граница кадастрового квартала
- - Граница населенного пункта, муниципального образования
- :3У1 - Условный кадастровый номер и обозначение образцуемых земельных участков
- 75:13:000000 - Номер кадастрового квартала

Примечания:

1. Границы существующих элементов планировочной структуры в границах зон размещения объекта отсутствуют;
2. Границы публичных сервитутов в границах размещения объекта отсутствуют;
3. Красные линии и отступы от красных линий не отражены на чертеже проекта межевания, т.к. не предусмотрены проектом;
4. Сведения о земельных участках получены из Единого государственного реестра недвижимости.

Должность	Фамилия	Подпись	Дата
Исполнитель	Маноенков А.В.		16.03.23
Нач. отдела	Евдокимов Д.В.		16.03.23
Директор	Демчук Д.В.		

"Проект межевания территории для строительства, реконструкции и эксплуатации линейного объекта - обеспечения обороны и безопасности (охрана государственной границы Российской Федерации"

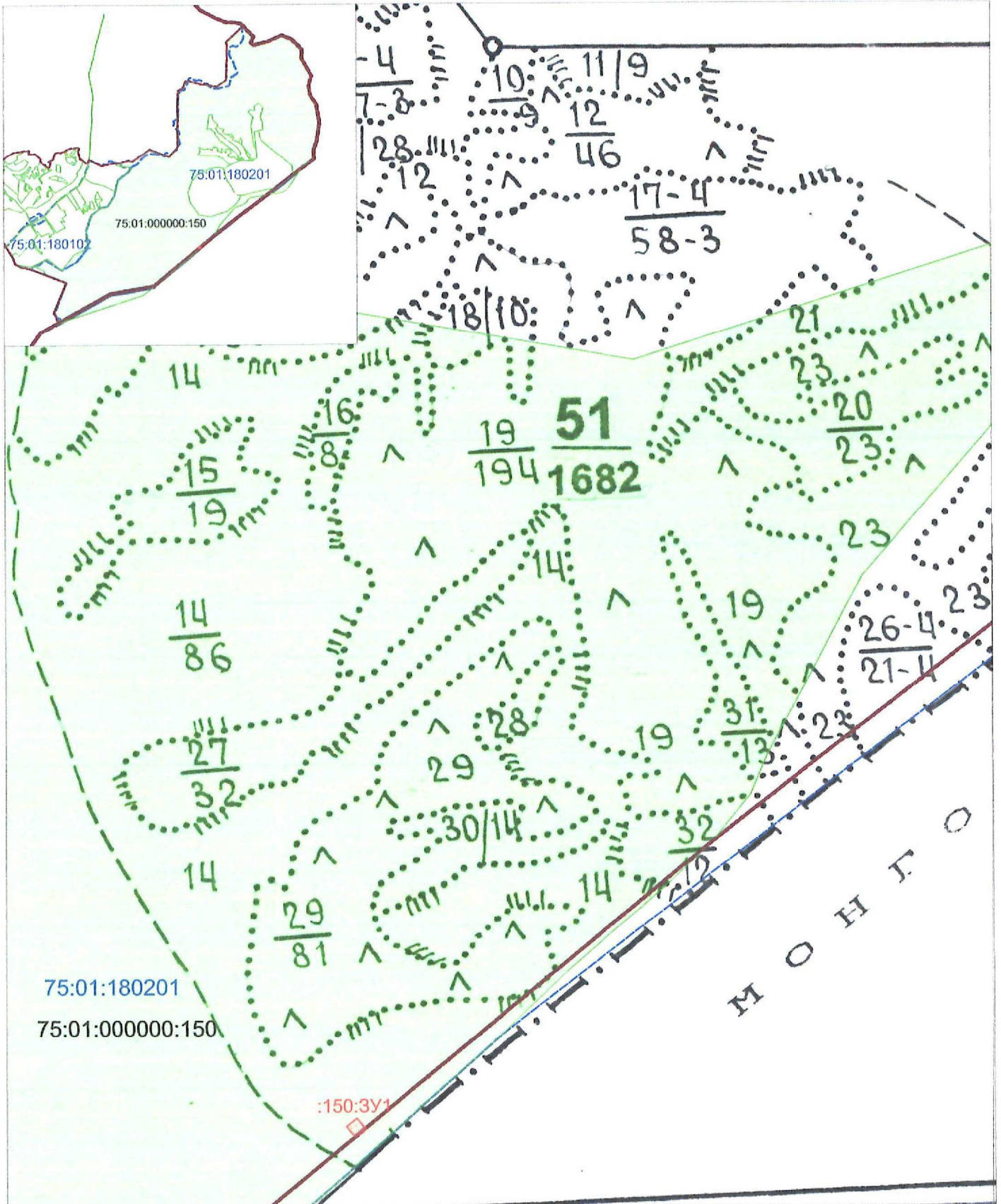
Масштаб 1:20000

Лист 1 Листов 1

ООО "Кадастровый инженер"
ГК №0391100008120000056
-0391100008120000056-1439-346
от 08.05.2020 г.

Чертеж межевания территории

Основной чертеж



Условные знаки и обозначения:

- :82 - Граница земельного участка
- - Граница кадастрового квартала
- - Граница населенного пункта, муниципального образования
- :3У1 - Условный кадастровый номер и обозначение образуемых земельных участков
- 75:13:000000 - Номер кадастрового квартала

Примечания:

1. Границы существующих элементов планировочной структуры в границах зон размещены объекта отсутствуют;
2. Границы публичных сервитутов в границах размещения объекта отсутствуют;
3. Красные линии и отступы от красных линий не отражены на чертеже проекта межевания, т.к. не предусмотрены проектом;
4. Сведения о земельных участках получены из Единого государственного реестра недвижимости.

Должность	Фамилия	Подпись	Дата
Исполнитель	Маноенко А.В.		16.03.2023
Нач. отдела	Евдокимов Д.В.		16.03.2023
Директор	Демчук Д.В.		16.03.2023

"Проект межевания территории для строительства, реконструкции и эксплуатации линейного объекта - обеспечения обороны и безопасности (охрана государственной границы Российской Федерации)"

Чертеж межевания территории

Материалы по обоснованию

Масштаб 1:20000

Лист 1 Листов 1
 ООО "Кадастровый инженер"
 ГК №0391100008120000056
 -0391100008120000056-1439-346
 от 08.05.2020 г.