

---

Регистрационный номер в едином реестре членов СРО-П-009-05062009

Заказчик – АО «ЗРК «ОМЧАК»

**ГОРНО-ПЕРЕРАБАТЫВАЮЩЕЕ ПРЕДПРИЯТИЕ НА БАЗЕ  
ВЕРХНЕ-АЛИИНСКОГО ЗОЛОТОРУДНОГО МЕСТОРОЖДЕНИЯ.  
ЭТАП 3. ДОБЫВАЮЩИЙ КОМПЛЕКС**

**МАТЕРИАЛЫ ОЦЕНКИ ВОЗДЕЙСТВИЯ НА ОКРУЖАЮЩУЮ СРЕДУ**

Оценка воздействия на окружающую среду. Книга 3

**369.17-1-ОВОС3-Т3**

Том 3



Регистрационный номер в едином реестре членов СРО-П-009-05062009

Заказчик – АО «ЗРК «ОМЧАК»

**ГОРНО-ПЕРЕРАБАТЫВАЮЩЕЕ ПРЕДПРИЯТИЕ НА БАЗЕ  
ВЕРХНЕ-АЛИИНСКОГО ЗОЛОТОРУДНОГО МЕСТОРОЖДЕНИЯ.  
ЭТАП 3. ДОБЫВАЮЩИЙ КОМПЛЕКС**

**МАТЕРИАЛЫ ОЦЕНКИ ВОЗДЕЙСТВИЯ НА ОКРУЖАЮЩУЮ СРЕДУ**

Оценка воздействия на окружающую среду. Книга 3

**369.17-1-ОВОС3-Т3**

Том 3



Генеральный директор

\_\_\_\_\_ Е. Ю. Печенин

Заместитель генерального  
директора по проектированию

\_\_\_\_\_ С. В. Халитов

Главный инженер проекта

\_\_\_\_\_ И. Ю. Константинова

Взам. инв. №	
Подп. и дата	
Инв. № подл.	

**Содержание тома 3**

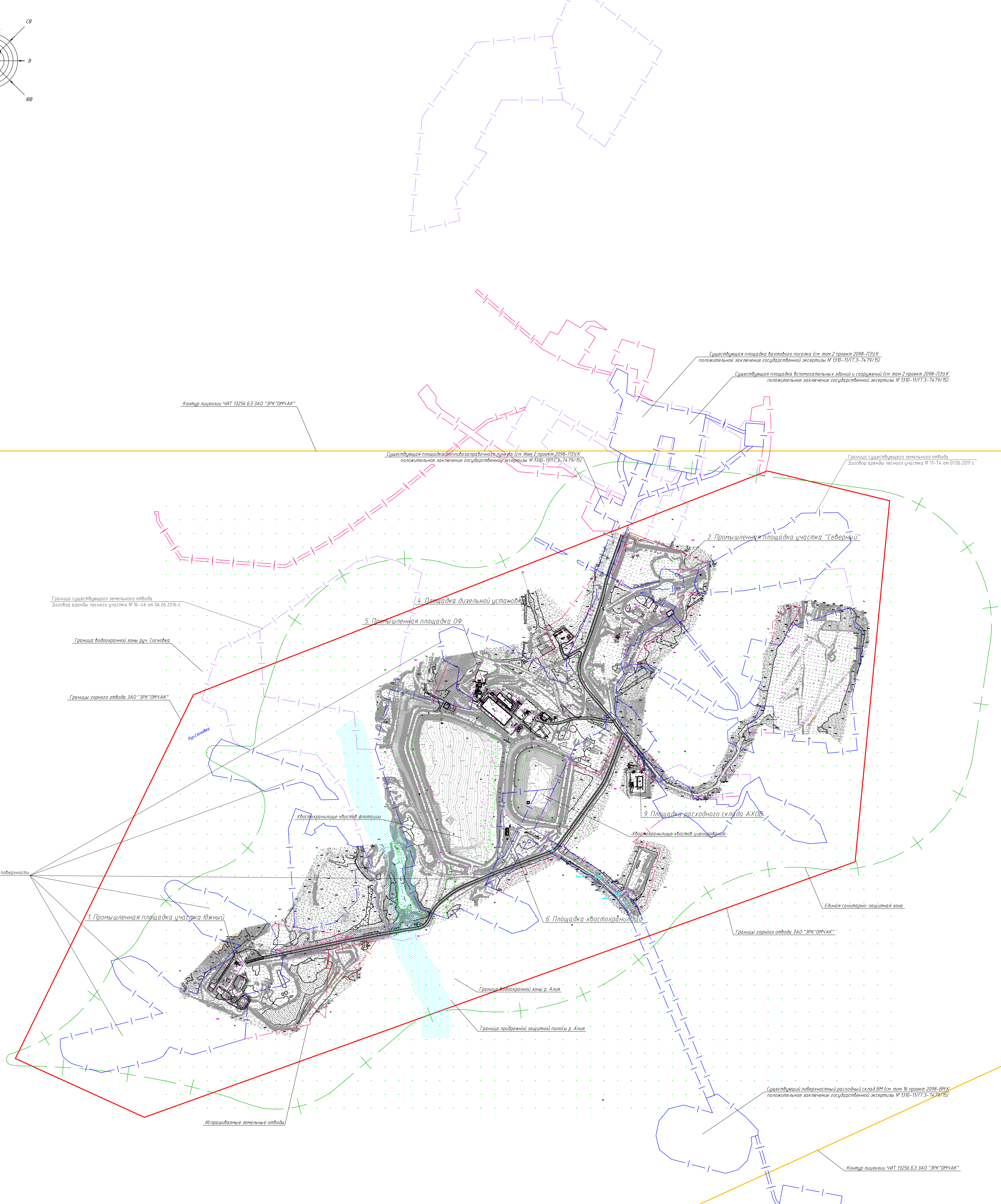
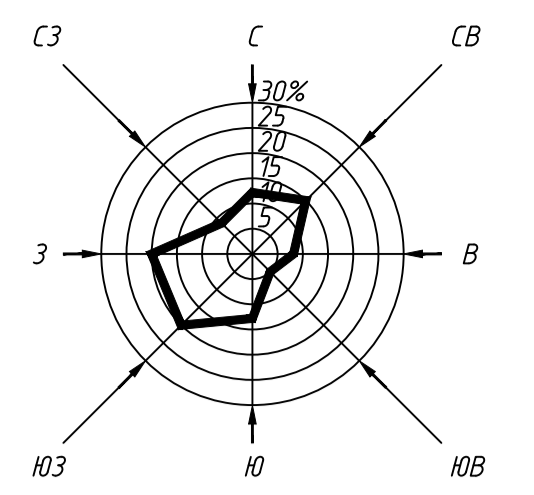
<b>Обозначение</b>	<b>Наименование</b>	<b>Примечание</b>
369.17-1-ОВОС3-Т3-С	Содержание тома 3	2
369.17-1-ОВОС3-Т3-СП	Состав проектной документации	3
369.17-1-ОВОС3-Т3-СИ	Список исполнителей	4
	Графическая часть	
369.17-1-ОВОС3-0-ОВОС.ДГ	Ситуационный план (1:5000)	5

**Состав проектной документации**

Номер Тома/ Альбома	Обозначение	Наименование	Примечание
1	369.17-1-ОВОС3-Т1	Горно-Перерабатывающее предприятие на базе Верхне-Алиинского золоторудного месторождения. Этап 3. Перерабатывающий комплекс. Оценка воздействия на окружающую среду. Книга 1.	
2	369.17-1-ОВОС3-Т2	Горно-Перерабатывающее предприятие на базе Верхне-Алиинского золоторудного месторождения. Этап 3. Перерабатывающий комплекс. Оценка воздействия на окружающую среду. Книга 2.	
3	369.17-1-ОВОС3-Т3	Горно-Перерабатывающее предприятие на базе Верхне-Алиинского золоторудного месторождения. Этап 3. Перерабатывающий комплекс. Оценка воздействия на окружающую среду. Книга 3.	

**Список исполнителей**

	<b>ФИО</b>	<b>Подпись</b>	<b>Дата</b>
Разработал	А. А. Гордеева		28.11.2024
Проверил	Я. А. Седова		28.11.2024
Нормоконтроль	Н. А. Черкашина		28.11.2024



Экспликация зданий и сооружений (начало)

Номер на плане	Наименование	Примечания
<b>1. Промышленная площадка участка Южный</b>		
11	Здание лифтового бастающего	существующее здание
13	Вентиляторная с калориферной	проектируемое здание
14	Подвальный склад противопожарных материалов и оборудования (ПТМО)	существующее сооружение
15	Компрессорная (модульная)	существующее здание
16	Противопожарная насосная станция	существующее здание
17	Пожарные резервуары	существующее сооружение
18	Трансформаторная подстанция МТ1	существующее здание
19	Трансформаторная подстанция МТ2	существующее здание
20	Распределительное устройство МТ1	существующее здание
21	Очистные сооружения шахтных вод	проектируемое здание
22	Крытая площадка асфальт-бетонной техники	существующее сооружение
23	Площадка стоянки топливозаправочной кассеты	проектируемое сооружение
24	Котельная (модульная)	существующее здание
25	Склад цемента	существующее сооружение
26	Площадка для хранения крепея	существующее сооружение
27	Парта штормовые №2 с/р. +825 м	существующее сооружение
28	Участок подземных горных работ МТ	проектируемое сооружение
29	Насосная станция технологического водоснабжения	существующее здание
30	Пункт приема пыли	существующее здание
31	Пруд-накопитель поверхностных сточных вод	проектируемое сооружение
32	Площадка перегрузки руды	проектируемое сооружение
<b>2. Промышленная площадка участка Северный</b>		
21	Здание лифтового бастающего	существующее здание
23	Вентиляторная с калориферной (+81) Распределительное устройство 6 кВ Вентиляторной с калориферной (РЗ ВЗ)	проектируемое сооружение
24	Подвальный склад противопожарных материалов и оборудования (ПТМО)	существующее сооружение
25	Компрессорная (модульная)	существующее здание
26	Противопожарная насосная станция	существующее здание
27	Пожарные резервуары	существующее сооружение
28	Трансформаторная подстанция МТ1	существующее здание

Экспликация зданий и сооружений (продолжение)

Номер на плане	Наименование	Примечания
29	Трансформаторная подстанция МТ2	существующее здание
210	Распределительное устройство МТ1	проектируемое сооружение
211	Очистные сооружения шахтных вод	проектируемое здание
212	Крытая площадка асфальт-бетонной техники	существующее сооружение
213	Площадка стоянки топливозаправочной кассеты	проектируемое сооружение
214	Котельная (модульная)	существующее здание
215	Склад угля	существующее здание
216	Площадка для хранения крепея	существующее здание
217	Парта штормовые 2 выс	проектируемое сооружение
218	Участок подземных горных работ М2	проектируемое сооружение
223	Насосная станция технологического водоснабжения	существующее здание
224	Пункт приема пыли	существующее здание
225	Пруд-накопитель поверхностных сточных вод	проектируемое сооружение
227	Площадка сортировки отходов с окислительной установкой	проектируемое сооружение
228	Площадка перегрузки руды	проектируемое сооружение
<b>4. Площадка дизельной установки</b>		
4.1	Слэбная установка дизельного топлива	проектируемое сооружение
4.2	Аварийная емкость	проектируемое сооружение
4.3	Дизельная электростанция	проектируемое сооружение
4.4	Нефтеподъемник	проектируемое сооружение
4.5	Аккумуляторный резервуар поверхностных сточных вод	проектируемое сооружение
<b>5. Промышленная площадка ОФ</b>		
5.1	Дробильный корпус (круглое дробление)	проектируемое здание
5.2	Дробильный корпус (среднее дробление)	проектируемое здание

Экспликация зданий и сооружений (продолжение)

Номер на плане	Наименование	Примечания
5.3	Конвейерная галерея МТ1	проектируемое здание
5.4	Конвейерная галерея МТ2	проектируемое здание
5.5	Склад дробленой руды	проектируемое здание
5.6	Конвейерная галерея М2	проектируемое здание
5.7	Главный корпус	проектируемое здание
5.8	Лестничная галерея	проектируемое здание
5.9	Автодорога	проектируемое здание
5.10	Административно-бытовой комплекс	проектируемое здание
5.11	Котельная (модульная)	проектируемое здание
5.12	Склад цемента	проектируемое сооружение
5.13	Накопитель выходов сточных вод	проектируемое сооружение
5.14	Очистные сооружения поверхностных сточных вод	проектируемое здание
5.15	Резервуар хозяйственно-питьевого водоснабжения	проектируемое сооружение
5.16	Насосная станция хозяйственно-питьевого водоснабжения	проектируемое здание
5.17	Резервуары производственно-противопожарного водоснабжения	проектируемое сооружение
5.18	Насосная станция производственно-противопожарного водоснабжения	проектируемое здание
5.19	Трансформаторная подстанция М5.1	проектируемое здание
5.20	Трансформаторная подстанция М5.2	проектируемое здание
5.21	Склад флюкцентрата	проектируемое здание
<b>6. Площадка хвостохранилища</b>		
6.1	Секция 1 Хвостохранилище хвостов флотации	существующее сооружение
6.2	Секция 2 Хвостохранилище хвостов цианирования	существующее сооружение
6.3	Плавающая насосная станция оборотной воды секции 1	существующее здание
6.4	Плавающая насосная станция оборотной воды секции 2	проектируемое здание
6.5	Трансформаторная подстанция 6.1	проектируемое здание
6.6	Трансформаторная подстанция 6.2	проектируемое здание
6.7	Станция обезжелезивания растворов секции 2	проектируемое здание

Экспликация зданий и сооружений (окончание)

Номер на плане	Наименование	Примечания
<b>9. Площадка расходного склада АХОВ</b>		
9.1	Расходный склад АХОВ	проектируемое здание
9.2	Проходная	проектируемое здание
9.3	Аккумуляторный резервуар поверхностных сточных вод	проектируемое сооружение
9.4	Трансформаторная подстанция М9.1	проектируемое здание

Условные обозначения

Обозначения на генплане	Наименование
—	Граница существующего земельного участка. Договор аренды лесного участка № 11-74 от 01.06.2011 г.
—	Граница существующего земельного участка. Договор аренды лесного участка № 16-46 от 06.06.2016 г.
—	Граница существующего земельного участка. Договор аренды лесного участка № 16-105 от 28.12.2018 г.
—	Граница существующего земельного участка. Договор аренды лесного участка № 24-105 от 06.09.2024 г.

Система координат - условная, принятая на предприятии. Система высот - Балтийская, 1977 г.

369.17-1-ОВОСЗ-0-ОВОС ДГ  
Горно-перерабатывающее предприятие на базе Верхне-Алчского золоторудного месторождения. Этап 3. Передавать обществу комплекс.

Илл. Контр. Листы. Вид. План. Дата. Разреш. Губернатор. Проведен. Сведения. № ПЛ. № ПЛ. № ПЛ.

И. Контр. ГИП. Чаркин. З. П. Л. Кавалевич.

Ситуационный план (1:5000)

Формат А0 "Иридект"