



**ИРГИРЕДМЕТ**  
**IRGIREDMET**

Акционерное общество  
Иркутский научно-исследовательский институт  
благородных и редких металлов и алмазов

---

Регистрационный номер в едином реестре членов СРО-П-009-05062009

Заказчик – АО «ЗРК «ОМЧАК»

**ГОРНО-ПЕРЕРАБАТЫВАЮЩЕЕ ПРЕДПРИЯТИЕ НА БАЗЕ  
ВЕРХНЕ-АЛИИНСКОГО ЗОЛОТОРУДНОГО МЕСТОРОЖДЕНИЯ.  
ЭТАП 4. ДОБЫВАЮЩИЙ КОМПЛЕКС**

**МАТЕРИАЛЫ ОЦЕНКИ ВОЗДЕЙСТВИЯ НА ОКРУЖАЮЩУЮ СРЕДУ**

Оценка воздействия на окружающую среду. Книга 3

**369.17-1-ОВОС4-Т3**

Том 3



**ИРГИРЕДМЕТ**  
**IRGIREDMET**

Акционерное общество  
Иркутский научно-исследовательский институт  
благородных и редких металлов и алмазов

Регистрационный номер в едином реестре членов СРО-П-009-05062009

Заказчик – АО «ЗРК «ОМЧАК»

**ГОРНО-ПЕРЕРАБАТЫВАЮЩЕЕ ПРЕДПРИЯТИЕ НА БАЗЕ  
ВЕРХНЕ-АЛИИНСКОГО ЗОЛОТОРУДНОГО МЕСТОРОЖДЕНИЯ.  
ЭТАП 4. ДОБЫВАЮЩИЙ КОМПЛЕКС**

**МАТЕРИАЛЫ ОЦЕНКИ ВОЗДЕЙСТВИЯ НА ОКРУЖАЮЩУЮ СРЕДУ**

Оценка воздействия на окружающую среду. Книга 3

**369.17-1-ОВОС4-Т3**

Том 3



Генеральный директор

Е. Ю. Печенин

Заместитель генерального  
директора по проектированию

С. В. Халитов

Главный инженер проекта

И. Ю. Константинова

Иркутск 2024

Взам. инв. №

Подп. и дата

Инв. № подл.

**Содержание тома 3**

<b>Обозначение</b>	<b>Наименование</b>	<b>Примечание</b>
369.17-1-ОВОС4-Т3-С	Содержание тома 3	2
369.17-1-ОВОС4-Т3-СП	Состав проектной документации	3
369.17-1-ОВОС4-Т3-СИ	Список исполнителей	4
	Графическая часть	
369.17-1-ОВОС4-0-ОВОС.ДГ		
Лист 1	Ситуационный план (1:5000)	5

**Состав проектной документации**

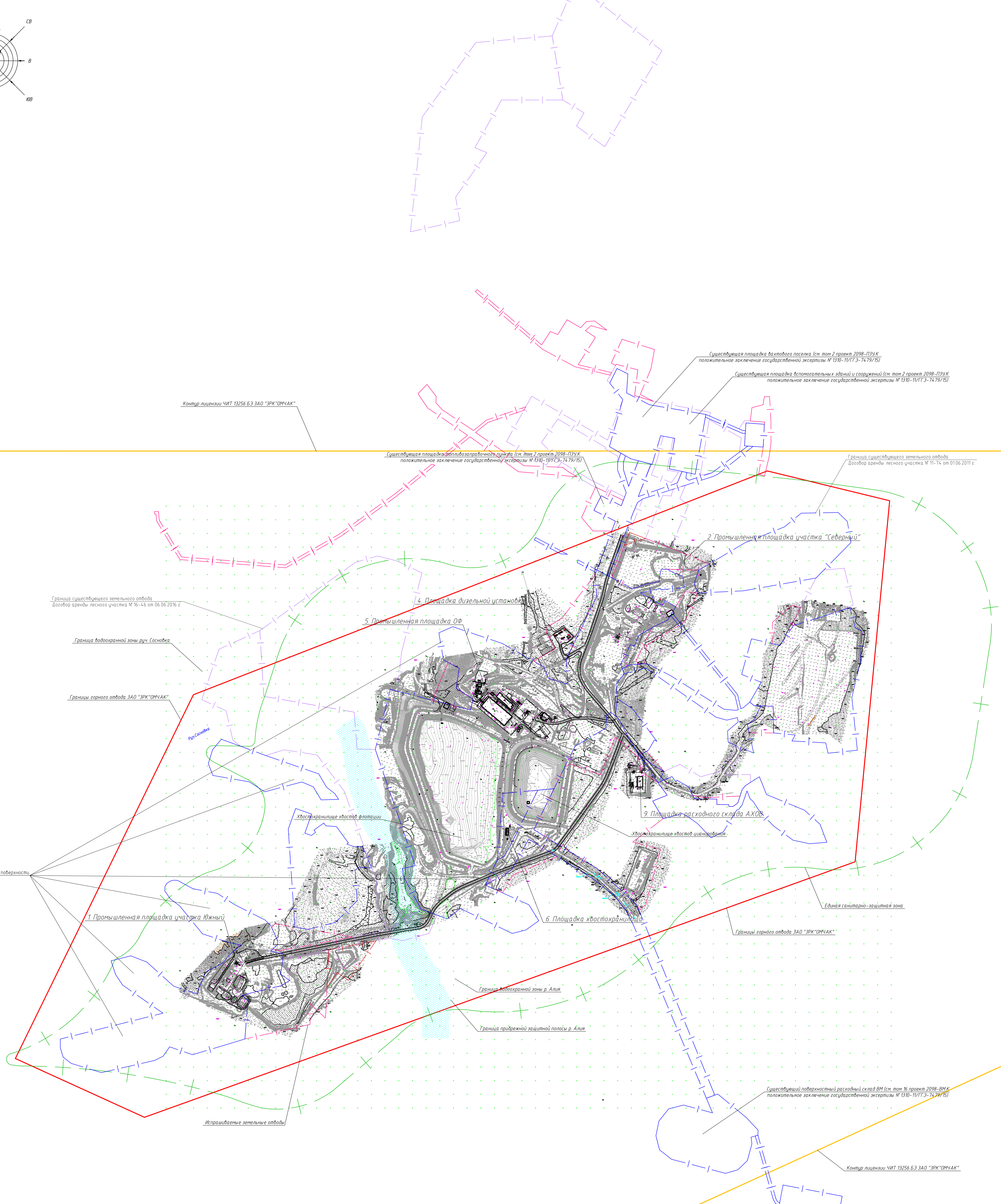
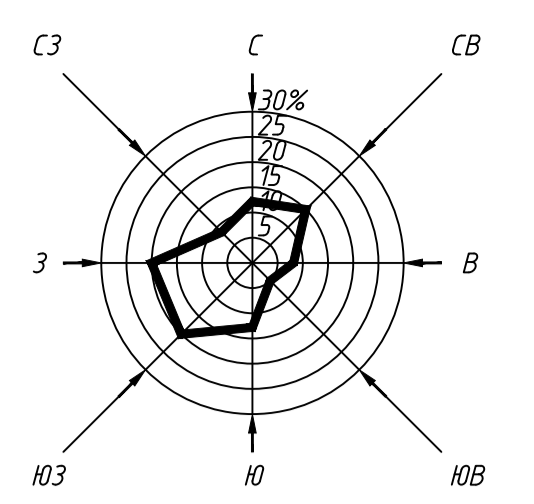
<b>Номер Тома/ Альбома</b>	<b>Обозначение</b>	<b>Наименование</b>	<b>Примечание</b>
1	369.17-1-ОВОС4-Т1	Горно-Перерабатывающее предприятие на базе Верхне-Алиинского золоторудного месторождения. Этап 4. Добывающий комплекс. Оценка воздействия на окружающую среду. Книга 1.	
2	369.17-1-ОВОС4-Т2	Горно-Перерабатывающее предприятие на базе Верхне-Алиинского золоторудного месторождения. Этап 4. Добывающий комплекс. Оценка воздействия на окружающую среду. Книга 2.	
3	369.17-1-ОВОС4-Т3	Горно-Перерабатывающее предприятие на базе Верхне-Алиинского золоторудного месторождения. Этап 4. Добывающий комплекс. Оценка воздействия на окружающую среду. Книга 3.	



**Список исполнителей**

	<b>ФИО</b>	<b>Подпись</b>	<b>Дата</b>
Разработал	А. А. Гордеева		28.11.2024
Проверил	Я. А. Седова		28.11.2024
Нормоконтроль	Н. А. Черкашина		28.11.2024





Экспликация зданий и сооружений (начало)

Экспликация зданий и сооружений (продолжение)

Экспликация зданий и сооружений (продолжение)

Экспликация зданий и сооружений (окончание)

Номер на плане	Наименование	Примечания
<b>1. Промышленная площадка участка Южный</b>		
11	Здание лифтового востановочного	существующее здание
13	Вентиляторная с калориферной	проектируемое здание
14	Подземный склад противопожарных материалов и оборудования (ПЗМО)	существующее сооружение
15	Компрессорная (модульная)	существующее здание
16	Противопожарная насосная станция	существующее здание
17	Пожарные резервуары	существующее сооружение
18	Трансформаторная подстанция МТ1	существующее здание
19	Трансформаторная подстанция МТ2	существующее здание
20	Распределительное устройство МТ1	существующее здание
21	Очистные сооружения шахтных вод	проектируемое здание
22	Крытая площадка отстой шахтных вод	существующее сооружение
23	Площадка стоянки топливозаправочной кассеты	проектируемое сооружение
24	Котельная (модульная)	существующее здание
25	Склад угля	существующее сооружение
26	Площадка для хранения крепи	существующее сооружение
27	Партап штормы №2 с/р. +825 м	существующее сооружение
28	Участок подземных горных работ МТ	проектируемое сооружение
29	Насосная станция технологического водоснабжения	существующее здание
30	Пункт приема пыли	существующее здание
31	Пруд-накопитель поверхностных сточных вод	проектируемое сооружение
32	Площадка перегрузки руды	проектируемое сооружение
<b>2. Промышленная площадка участка Северный</b>		
21	Здание лифтового востановочного	существующее здание
23	Вентиляторная с калориферной (+81) Распределительное устройство 6 кВ Вентиляторной с калориферной (РЗВ ВЗ)	проектируемое сооружение
24	Подземный склад противопожарных материалов и оборудования (ПЗМО)	существующее сооружение
25	Компрессорная (модульная)	существующее здание
26	Противопожарная насосная станция	существующее здание
27	Пожарные резервуары	существующее сооружение
28	Трансформаторная подстанция МТ1	существующее здание

Номер на плане	Наименование	Примечания
2.9	Трансформаторная подстанция МТ2	существующее здание
2.10	Распределительное устройство МТ1	проектируемое сооружение
2.11	Очистные сооружения шахтных вод	проектируемое сооружение
2.12	Крытая площадка отстой шахтных вод	существующее сооружение
2.13	Площадка стоянки топливозаправочной кассеты	проектируемое сооружение
2.14	Котельная (модульная)	существующее здание
2.15	Склад угля	существующее здание
2.16	Площадка для хранения крепи	существующее здание
2.17	Партап штормы 2 выс	проектируемое сооружение
2.18	Участок подземных горных работ М2	проектируемое сооружение
2.23	Насосная станция технологического водоснабжения	существующее здание
2.24	Пункт приема пыли	существующее здание
2.25	Пруд-накопитель поверхностных сточных вод	проектируемое сооружение
2.27	Площадка сортировки отходов с окислительной установкой	проектируемое сооружение
2.28	Площадка перегрузки руды	проектируемое сооружение
<b>4. Площадка дизельной установки</b>		
4.1	Слэбная установка дизельного топлива	проектируемое сооружение
4.2	Аварийная емкость	проектируемое сооружение
4.3	Дизельная электростанция	проектируемое сооружение
4.4	Нефтеподъемник	проектируемое сооружение
4.5	Аккумуляционный резервуар поверхностных сточных вод	проектируемое сооружение
<b>5. Промышленная площадка ОП</b>		
5.1	Дробильный корпус (круглое дробление)	проектируемое здание
5.2	Дробильный корпус (среднее дробление)	проектируемое здание

Номер на плане	Наименование	Примечания
5.3	Конвейерная галерея МТ1	проектируемое здание
5.4	Конвейерная галерея МТ2	проектируемое здание
5.5	Склад дробленой руды	проектируемое здание
5.6	Конвейерная галерея М2	проектируемое здание
5.7	Главный корпус	проектируемое здание
5.8	Лестничная галерея	проектируемое здание
5.9	Автобеседка	проектируемое здание
5.10	Административно-бытовой комплекс	проектируемое здание
5.11	Котельная (модульная)	проектируемое здание
5.12	Склад угля	проектируемое сооружение
5.13	Накопитель выходов сточных вод	проектируемое сооружение
5.14	Очистные сооружения поверхностных сточных вод	проектируемое здание
5.15	Резервуар хозяйственно-питьевого водоснабжения	проектируемое сооружение
5.16	Насосная станция хозяйственно-питьевого водоснабжения	проектируемое здание
5.17	Резервуар производственно-противопожарного водоснабжения	проектируемое сооружение
5.18	Насосная станция производственно-противопожарного водоснабжения	проектируемое здание
5.19	Трансформаторная подстанция М5.1	проектируемое здание
5.20	Трансформаторная подстанция М5.2	проектируемое здание
5.21	Склад флюкцентрата	проектируемое здание
<b>6. Площадка хвостохранилища</b>		
6.1	Секция 1 Хвостохранилище хвостов флотации	существующее сооружение
6.2	Секция 2 Хвостохранилище хвостов цианирования	существующее сооружение
6.3	Плавающая насосная станция оборотной воды секции 1	существующее здание
6.4	Плавающая насосная станция оборотной воды секции 2	проектируемое здание
6.5	Трансформаторная подстанция 6.1	проектируемое здание
6.6	Трансформаторная подстанция 6.2	проектируемое здание
6.7	Станция обезвреживания растворов секции 2	проектируемое здание

Номер на плане	Наименование	Примечания
<b>9. Площадка расходного склада АХОВ</b>		
9.1	Расходный склад АХОВ	проектируемое здание
9.2	Проходная	проектируемое здание
9.3	Аккумуляционный резервуар поверхностных сточных вод	проектируемое сооружение
9.4	Трансформаторная подстанция М9.1	проектируемое здание

Обозначения на генплане		Наименование
—	Граница существующего земельного участка	Договор аренды лесного участка № 11-74 от 01.06.2011 г.
—	Граница существующего земельного участка	Договор аренды лесного участка № 16-46 от 06.06.2016 г.
—	Граница существующего земельного участка	Договор аренды лесного участка № 18-105 от 28.12.2018 г.
—	Граница существующего земельного участка	Договор аренды лесного участка № 24-105 от 06.09.2024 г.

Система координат - условная, принятая на предприятии. Система высот - Балтийская, 1977 г.

369.17-1-ОВОС4-0-ОВОС ДГ			
Горно-перерабатывающее предприятие на базе Верхне-Алчинского золоторудного месторождения. Этап 4. Добывающий комплекс.			
Илл. Конт. Листы Ж/в. Подл. Дато	Разреш. Губернатора 18.11.14	Стандарт	Лист
Проектировщик С.Евдо	18.11.14	И	1
И.контр. Г.И.П. Черкашин	18.11.14	Ситуационный план (1:5000)	
Г.И.П. Кавалевич	18.11.14	АО "Иридет"	