

Приложение №1
к правилам землепользования и застройки сельского поселения
«Утанское»
(согласно п 6.1, статьи 30 Градостроительного кодекса
Российской Федерации от 29.12.04 г. №1190-ФЗ в ред. от 23.04.2018 г.)

**ОПИСАНИЕ МЕСТОПОЛОЖЕНИЯ ГРАНИЦЫ
ТЕРРИТОРИАЛЬНОЙ ЗОНЫ ЗП
СЕЛЬСКОГО ПОСЕЛЕНИЯ «УТАНСКОЕ»**

ОПИСАНИЕ МЕСТОПОЛОЖЕНИЯ ГРАНИЦ		
<u>граница территориальной зоны</u>		
(наименование объекта)		
Территориальная зона ЗП1 сельского поселения «Утанское» Забайкальского края		
Сведения об объекте		
№ п/п	Характеристики объекта	Описание характеристик
1	2	3
1	Местоположение объекта	Граница территориальной зоны ЗП сельского поселения «Утан- ское» Забайкальского края
2	Площадь объекта ± величина погрешности определения площади ($P \pm \Delta P$), кв.м	44470 ± 400
	Иные характеристики объекта	-

ОПИСАНИЕ МЕСТОПОЛОЖЕНИЯ ГРАНИЦ**граница территориальной зоны**

(наименование объекта)

Территориальная зона СЗ1 сельского поселения «Утанское»
Забайкальского края

Сведения о местоположении границ объекта**1. Система координат** МСК- 75, зона 2**2. Сведения о характерных точках границ объекта**

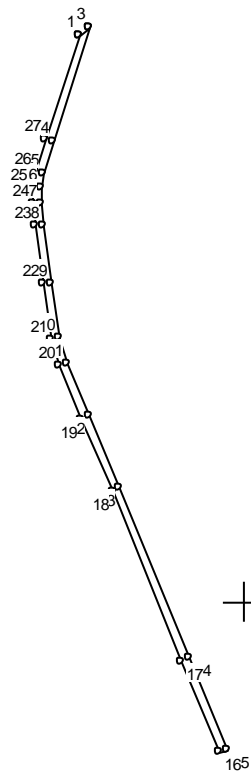
Обозначение характерных точек границ	Координаты, м		Метод определения координат и средняя квадратическая по- грешность положения харак- терной точки (M_t), м	Описание закрепления точки
	X	Y		
1	2	3	4	5
1	716 001,84	4 179 059,56	Картометрический, 2,0	-
2	716 021,94	4 179 089,37	Картометрический, 2,0	-
3	716 021,95	4 179 089,38	Картометрический, 2,0	-
4	715 720,52	4 178 990,17	Картометрический, 2,0	-
5	715 636,32	4 178 965,13	Картометрический, 2,0	-
6	715 595,11	4 178 957,26	Картометрический, 2,0	-
7	715 555,84	4 178 957,50	Картометрический, 2,0	-
8	715 497,29	4 178 965,10	Картометрический, 2,0	-
9	715 342,23	4 178 987,68	Картометрический, 2,0	-
10	715 197,53	4 179 007,85	Картометрический, 2,0	-
11	715 131,88	4 179 028,23	Картометрический, 2,0	-
12	714 989,03	4 179 086,95	Картометрический, 2,0	-
13	714 797,93	4 179 168,92	Картометрический, 2,0	-
14	714 347,08	4 179 353,35	Картометрический, 2,0	-
15	714 103,11	4 179 453,35	Картометрический, 2,0	-
16	714 098,98	4 179 431,30	Картометрический, 2,0	-
17	714 339,55	4 179 332,67	Картометрический, 2,0	-
18	714 789,58	4 179 148,51	Картометрический, 2,0	-
19	714 981,17	4 179 066,43	Картометрический, 2,0	-
20	715 125,62	4 179 007,04	Картометрический, 2,0	-
21	715 192,77	4 178 986,39	Картометрический, 2,0	-
22	715 339,91	4 178 965,84	Картометрический, 2,0	-
23	715 495,19	4 178 943,12	Картометрический, 2,0	-
24	715 553,87	4 178 935,55	Картометрический, 2,0	-
25	715 595,43	4 178 935,19	Картометрический, 2,0	-
26	715 640,70	4 178 943,59	Картометрический, 2,0	-
27	715 726,78	4 178 969,02	Картометрический, 2,0	-
1	716 001,84	4 179 059,56	Картометрический, 2,0	-

Ю
500

715 000
4 182 500

Ю
000

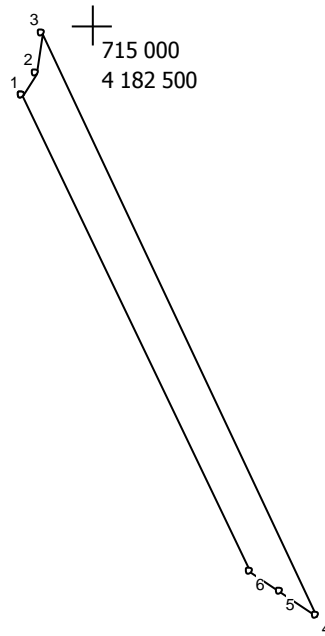
715 000
4 180 000



Масштаб 1 : 25000

ОПИСАНИЕ МЕСТОПОЛОЖЕНИЯ ГРАНИЦ		
<u>граница территориальной зоны</u>		
(наименование объекта)		
Территориальная зона ЗП2 сельского поселения «Утанское» Забайкальского края		
Сведения об объекте		
№ п/п	Характеристики объекта	Описание характеристик
1	2	3
1	Местоположение объекта	Граница территориальной зоны ЗП сельского поселения «Утанское» Забайкальского края
2	Площадь объекта \pm величина погрешности определения площади ($P \pm \Delta P$), кв.м	178140 \pm 1603
	Иные характеристики объекта	-

ОПИСАНИЕ МЕСТОПОЛОЖЕНИЯ ГРАНИЦ				
<u>граница территориальной зоны</u>				
(наименование объекта)				
Территориальная зона С32 сельского поселения «Утанское» Забайкальского края				
Сведения о местоположении границ объекта				
1. Система координат <u>МСК- 75, зона 2</u>				
2. Сведения о характерных точках границ объекта				
Обозначение характерных точек границ	Координаты, м		Метод определения координат и средняя квадратическая по- грешность положения харак- терной точки (M_t), м	Описание закрепления точки
	X	Y		
1	2	3	4	5
1	716 309,92	4 179 310,10	Картометрический, 2,0	-
2	716 366,20	4 179 347,49	Картометрический, 2,0	-
3	716 474,89	4 179 363,55	Картометрический, 2,0	-
4	714 931,14	4 180 092,93	Картометрический, 2,0	-
5	714 990,64	4 179 999,28	Картометрический, 2,0	-
6	715 044,04	4 179 915,24	Картометрический, 2,0	-
1	716 309,92	4 179 310,10	Картометрический, 2,0	-



+

715 000
4 180 000
Масштаб 1 : 25000

ОПИСАНИЕ МЕСТОПОЛОЖЕНИЯ ГРАНИЦ		
<u>граница территориальной зоны</u>		
(наименование объекта)		
Территориальная зона ЗПЗ сельского поселения «Утанское» Забайкальского края		
Сведения об объекте		
№ п/п	Характеристики объекта	Описание характеристик
1	2	3
1	Местоположение объекта	Граница территориальной зоны ЗП сельского поселения «Утан- ское» Забайкальского края
2	Площадь объекта \pm величина погрешности определения площади ($P \pm \Delta P$), кв.м	318399 \pm 2866
	Иные характеристики объекта	-

ОПИСАНИЕ МЕСТОПОЛОЖЕНИЯ ГРАНИЦ				
<u>граница территориальной зоны</u>				
(наименование объекта)				
Территориальная зона СЗЗ сельского поселения «Утанское» Забайкальского края				
Сведения о местоположении границ объекта				
1. Система координат <u>МСК- 75, зона 2</u>				
2. Сведения о характерных точках границ объекта				
Обозначение характерных точек границ	Координаты, м		Метод определения координат и средняя квадратическая по- грешность положения харак- терной точки (M_t), м	Описание закрепления точки
	Х	У		
1	2	3	4	5
1	718 977,70	4 178 214,52	Картометрический, 2,0	-
2	718 928,58	4 178 188,51	Картометрический, 2,0	-
3	718 928,57	4 178 188,52	Картометрический, 2,0	-
4	718 926,93	4 178 187,63	Картометрический, 2,0	-
5	718 871,60	4 178 233,66	Картометрический, 2,0	-
6	718 871,48	4 178 233,76	Картометрический, 2,0	-
7	718 871,40	4 178 233,82	Картометрический, 2,0	-
8	718 862,39	4 178 240,97	Картометрический, 2,0	-
9	718 562,97	4 178 455,54	Картометрический, 2,0	-
10	718 374,79	4 178 587,58	Картометрический, 2,0	-
11	718 163,60	4 178 736,04	Картометрический, 2,0	-
12	718 126,93	4 178 761,93	Картометрический, 2,0	-
13	718 106,30	4 178 772,60	Картометрический, 2,0	-
14	718 087,92	4 178 776,58	Картометрический, 2,0	-
15	718 055,11	4 178 777,00	Картометрический, 2,0	-
16	718 037,82	4 178 775,16	Картометрический, 2,0	-
17	718 021,30	4 178 773,42	Картометрический, 2,0	-
18	718 015,84	4 178 772,58	Картометрический, 2,0	-
19	718 015,83	4 178 772,58	Картометрический, 2,0	-
20	718 009,55	4 178 760,39	Картометрический, 2,0	-
21	718 009,11	4 178 759,49	Картометрический, 2,0	-
22	718 023,27	4 178 761,57	Картометрический, 2,0	-
23	718 053,39	4 178 764,70	Картометрический, 2,0	-
24	718 055,63	4 178 764,93	Картометрический, 2,0	-
25	718 086,48	4 178 764,61	Картометрический, 2,0	-
26	718 102,21	4 178 761,39	Картометрический, 2,0	-
27	718 119,46	4 178 752,57	Картометрический, 2,0	-
28	718 155,46	4 178 727,28	Картометрический, 2,0	-
29	718 366,60	4 178 578,75	Картометрический, 2,0	-
30	718 554,72	4 178 446,70	Картометрический, 2,0	-
31	718 856,84	4 178 230,36	Картометрический, 2,0	-

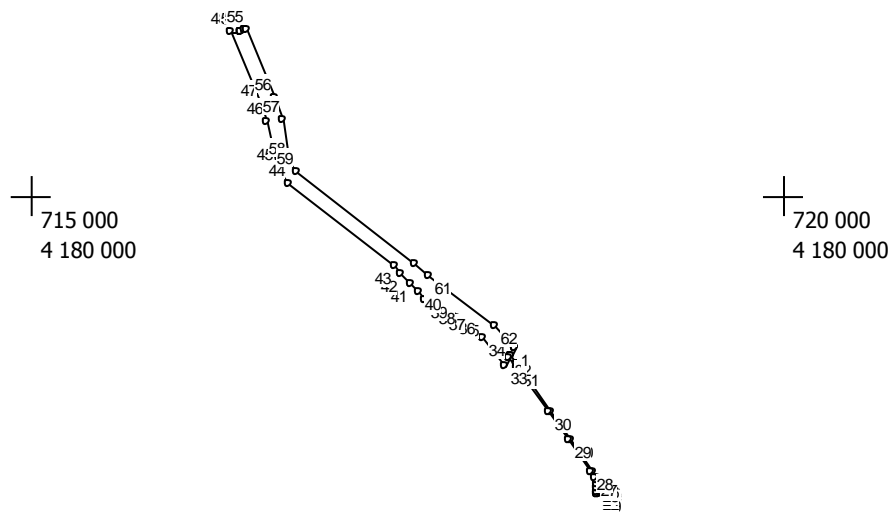
ОПИСАНИЕ МЕСТОПОЛОЖЕНИЯ ГРАНИЦ**граница территориальной зоны**

(наименование объекта)

Территориальная зона СЗЗ сельского поселения «Утанское»
Забайкальского края

Сведения о местоположении границ объекта**1. Система координат МСК- 75, зона 2****2. Сведения о характерных точках границ объекта**

32	718 915,59	4 178 181,58	Картометрический, 2,0	-
33	718 863,52	4 178 153,80	Картометрический, 2,0	-
34	719 044,76	4 178 005,80	Картометрический, 2,0	-
35	719 185,76	4 177 833,18	Картометрический, 2,0	-
36	719 199,86	4 177 802,51	Картометрический, 2,0	-
37	719 227,90	4 177 746,73	Картометрический, 2,0	-
38	719 266,37	4 177 674,81	Картометрический, 2,0	-
39	719 302,69	4 177 628,01	Картометрический, 2,0	-
40	719 353,20	4 177 579,11	Картометрический, 2,0	-
41	719 411,75	4 177 524,53	Картометрический, 2,0	-
42	719 478,45	4 177 463,04	Картометрический, 2,0	-
43	719 522,03	4 177 419,33	Картометрический, 2,0	-
44	720 070,29	4 176 716,71	Картометрический, 2,0	-
45	720 181,47	4 176 643,44	Картометрический, 2,0	-
46	720 482,67	4 176 573,20	Картометрический, 2,0	-
47	720 608,19	4 176 538,17	Картометрический, 2,0	-
48	721 082,56	4 176 334,83	Картометрический, 2,0	-
49	721 085,54	4 176 395,38	Картометрический, 2,0	-
50	721 085,53	4 176 395,38	Картометрический, 2,0	-
51	721 087,29	4 176 402,65	Картометрический, 2,0	-
52	721 087,30	4 176 402,65	Картометрический, 2,0	-
53	721 092,52	4 176 424,07	Картометрический, 2,0	-
54	721 092,51	4 176 424,07	Картометрический, 2,0	-
55	721 095,38	4 176 435,80	Картометрический, 2,0	-
56	720 643,73	4 176 630,70	Картометрический, 2,0	-
57	720 495,98	4 176 677,38	Картометрический, 2,0	-
58	720 225,22	4 176 723,13	Картометрический, 2,0	-
59	720 151,48	4 176 769,99	Картометрический, 2,0	-
60	719 536,95	4 177 558,44	Картометрический, 2,0	-
61	719 460,55	4 177 647,28	Картометрический, 2,0	-
62	719 129,46	4 178 090,14	Картометрический, 2,0	-
1	718 977,70	4 178 214,52	Картометрический, 2,0	-

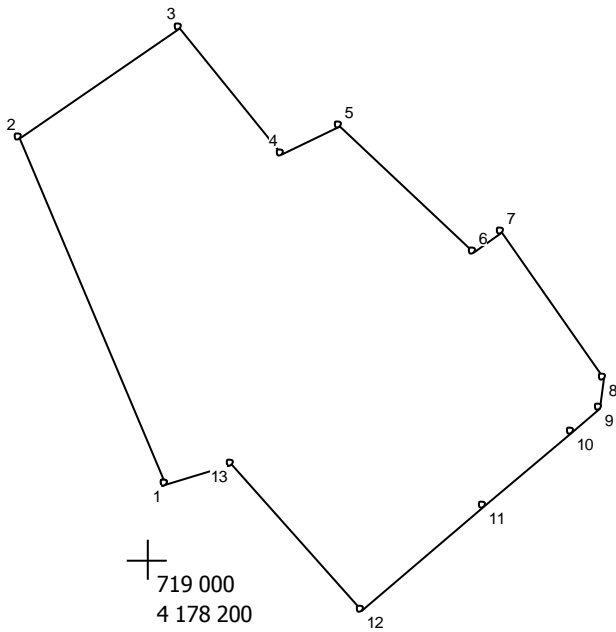


Масштаб 1 : 50000

ОПИСАНИЕ МЕСТОПОЛОЖЕНИЯ ГРАНИЦ		
<u>граница территориальной зоны</u>		
(наименование объекта)		
Территориальная зона ЗП4 сельского поселения «Утанское» Забайкальского края		
Сведения об объекте		
№ п/п	Характеристики объекта	Описание характеристик
1	2	3
1	Местоположение объекта	Граница территориальной зоны ЗП сельского поселения «Утан- ское» Забайкальского края
2	Площадь объекта ± величина погрешности определения площади ($P \pm \Delta P$), кв.м	12334± 111
	Иные характеристики объекта	-

ОПИСАНИЕ МЕСТОПОЛОЖЕНИЯ ГРАНИЦ				
<u>граница территориальной зоны</u>				
(наименование объекта)				
Территориальная зона С34 сельского поселения «Утанское» Забайкальского края				
Сведения о местоположении границ объекта				
1. Система координат <u>МСК- 75, зона 2</u>				
2. Сведения о характерных точках границ объекта				
Обозначение характерных точек границ	Координаты, м		Метод определения координат и средняя квадратическая по- грешность положения харак- терной точки (M_t), м	Описание закрепления точки
	Х	У		
1	2	3	4	5
1	719 019,95	4 178 204,52	Картометрический, 2,0	-
2	719 111,60	4 178 165,72	Картометрический, 2,0	-
3	719 141,00	4 178 208,18	Картометрический, 2,0	-
4	719 107,41	4 178 235,19	Картометрический, 2,0	-
5	719 114,82	4 178 250,31	Картометрический, 2,0	-
6	719 081,77	4 178 285,94	Картометрический, 2,0	-
7	719 086,65	4 178 293,37	Картометрический, 2,0	-
8	719 048,15	4 178 320,69	Картометрический, 2,0	-
9	719 040,29	4 178 319,89	Картометрический, 2,0	-
10	719 033,62	4 178 312,02	Картометрический, 2,0	-
11	719 013,81	4 178 288,64	Картометрический, 2,0	-
12	718 986,44	4 178 256,35	Картометрический, 2,0	-
13	719 025,45	4 178 221,75	Картометрический, 2,0	-
1	719 019,95	4 178 204,52	Картометрический, 2,0	-

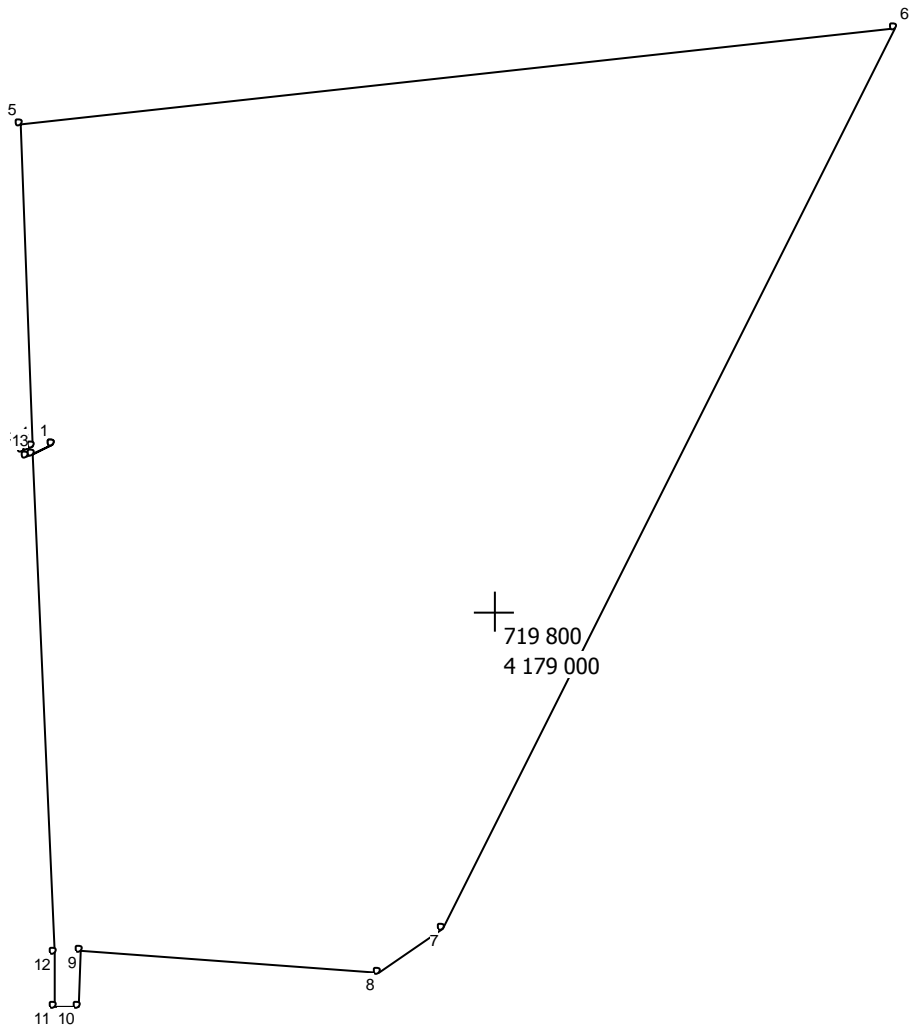
719 000
4 178 400



Масштаб 1 : 2000

ОПИСАНИЕ МЕСТОПОЛОЖЕНИЯ ГРАНИЦ		
<u>граница территориальной зоны</u>		
(наименование объекта)		
Территориальная зона ЗП5 сельского поселения «Утанское» Забайкальского края		
Сведения об объекте		
№ п/п	Характеристики объекта	Описание характеристик
1	2	3
1	Местоположение объекта	Граница территориальной зоны ЗП сельского поселения «Утан- ское» Забайкальского края
2	Площадь объекта \pm величина погрешности определения площади ($P \pm \Delta P$), кв.м	38193 \pm 344
	Иные характеристики объекта	-

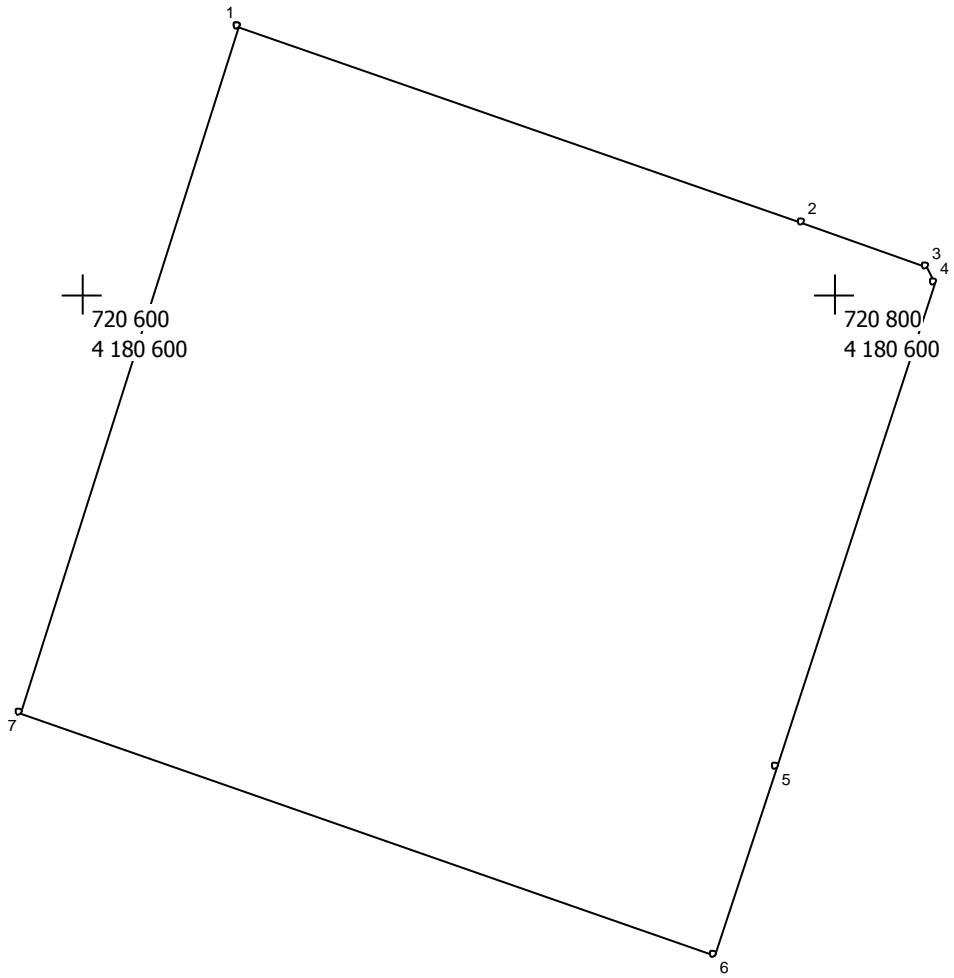
ОПИСАНИЕ МЕСТОПОЛОЖЕНИЯ ГРАНИЦ				
<u>граница территориальной зоны</u>				
(наименование объекта)				
Территориальная зона ЗП5 сельского поселения «Утанское» Забайкальского края				
Сведения о местоположении границ объекта				
1. Система координат <u>МСК- 75, зона 2</u>				
2. Сведения о характерных точках границ объекта				
Обозначение характерных точек границ	Координаты, м		Метод определения координат и средняя квадратическая по- грешность положения харак- терной точки (M_t), м	Описание закрепления точки
	X	Y		
1	2	3	4	5
1	719 844,38	4 178 882,30	Картометрический, 2,0	-
2	719 841,19	4 178 875,44	Картометрический, 2,0	-
3	719 842,99	4 178 874,67	Картометрический, 2,0	-
4	719 844,27	4 178 877,38	Картометрический, 2,0	-
5	719 929,39	4 178 873,77	Картометрический, 2,0	-
6	719 955,07	4 179 106,16	Картометрический, 2,0	-
7	719 716,25	4 178 986,22	Картометрический, 2,0	-
8	719 704,34	4 178 969,24	Картометрический, 2,0	-
9	719 710,25	4 178 889,83	Картометрический, 2,0	-
10	719 695,24	4 178 889,61	Картометрический, 2,0	-
11	719 695,27	4 178 882,81	Картометрический, 2,0	-
12	719 709,80	4 178 883,05	Картометрический, 2,0	-
13	719 842,12	4 178 877,47	Картометрический, 2,0	-
1	719 844,38	4 178 882,30	Картометрический, 2,0	-



Масштаб 1 : 2000

ОПИСАНИЕ МЕСТОПОЛОЖЕНИЯ ГРАНИЦ		
<u>граница территориальной зоны</u>		
(наименование объекта)		
Территориальная зона ЗП6 сельского поселения «Утанское» Забайкальского края		
Сведения об объекте		
№ п/п	Характеристики объекта	Описание характеристик
1	2	3
1	Местоположение объекта	Граница территориальной зоны ЗП сельского поселения «Утан- ское» Забайкальского края
2	Площадь объекта \pm величина погрешности определения площади ($P \pm \Delta P$), кв.м	37508 \pm 338
	Иные характеристики объекта	-

ОПИСАНИЕ МЕСТОПОЛОЖЕНИЯ ГРАНИЦ				
<u>граница территориальной зоны</u>				
(наименование объекта)				
Территориальная зона ЗПб сельского поселения «Утанское» Забайкальского края				
Сведения о местоположении границ объекта				
1. Система координат <u>МСК- 75, зона 2</u>				
2. Сведения о характерных точках границ объекта				
Обозначение характерных точек границ	Координаты, м		Метод определения координат и средняя квадратическая по- грешность положения харак- терной точки (M_t), м	Описание закрепления точки
	X	Y		
1	2	3	4	5
1	720 670,94	4 180 641,20	Картометрический, 2,0	-
2	720 618,64	4 180 790,96	Картометрический, 2,0	-
3	720 607,28	4 180 824,07	Картометрический, 2,0	-
4	720 603,19	4 180 826,05	Картометрический, 2,0	-
5	720 474,61	4 180 784,11	Картометрический, 2,0	-
6	720 424,27	4 180 767,60	Картометрический, 2,0	-
7	720 488,47	4 180 583,15	Картометрический, 2,0	-
1	720 670,94	4 180 641,20	Картометрический, 2,0	-



Масштаб 1 : 2000

