

Приложение №1  
к правилам землепользования и застройки сельского поселения  
«Утанское»  
(согласно п 6.1, статьи 30 Градостроительного кодекса  
Российской Федерации от 29.12.04 г. №1190-ФЗ в ред. от 23.04.2018 г.)

**ОПИСАНИЕ МЕСТОПОЛОЖЕНИЯ ГРАНИЦЫ  
ТЕРРИТОРИАЛЬНОЙ ЗОНЫ СЗ  
СЕЛЬСКОГО ПОСЕЛЕНИЯ «УТАНСКОЕ»**

<b>ОПИСАНИЕ МЕСТОПОЛОЖЕНИЯ ГРАНИЦ</b>		
<b><u>граница территориальной зоны</u></b>		
(наименование объекта)		
Территориальная зона СЗ1 сельского поселения «Утанское» Забайкальского края		
<b>Сведения об объекте</b>		
№ п/п	Характеристики объекта	Описание характеристик
1	2	3
1	Местоположение объекта	Граница территориальной зоны СЗ сельского поселения «Утан- ское» Забайкальского края
2	Площадь объекта ± величина погрешности определения площади ( $P \pm \Delta P$ ), кв.м	137 993 556 ± 1241942
	Иные характеристики объекта	-

**ОПИСАНИЕ МЕСТОПОЛОЖЕНИЯ ГРАНИЦ****граница территориальной зоны**

(наименование объекта)

Территориальная зона СЗ1 сельского поселения «Утанское»  
Забайкальского края

**Сведения о местоположении границ объекта****1. Система координат МСК- 75, зона 2****2. Сведения о характерных точках границ объекта**

Обозначение характерных точек границ	Координаты, м		Метод определения координат и средняя квадратическая по- грешность положения харак- терной точки ( $M_t$ ), м	Описание закрепления точки
	X	Y		
<b>1</b>	<b>2</b>	<b>3</b>	<b>4</b>	<b>5</b>
1	724773,17	4163589,05	Картометрический, 2,0	-
2	725224,97	4163702,21	Картометрический, 2,0	-
3	725481,12	4164439,35	Картометрический, 2,0	-
4	725647,00	4164961,84	Картометрический, 2,0	-
5	724945,07	4165551,89	Картометрический, 2,0	-
6	724270,96	4166062,31	Картометрический, 2,0	-
7	723457,95	4167424,25	Картометрический, 2,0	-
8	723329,63	4168002,50	Картометрический, 2,0	-
9	723581,98	4168539,56	Картометрический, 2,0	-
10	722300,60	4169658,90	Картометрический, 2,0	-
11	722396,70	4169909,51	Картометрический, 2,0	-
12	722493,88	4170085,37	Картометрический, 2,0	-
13	722153,56	4170354,64	Картометрический, 2,0	-
14	721815,38	4170474,40	Картометрический, 2,0	-
15	721637,74	4170696,17	Картометрический, 2,0	-
16	721361,26	4170990,26	Картометрический, 2,0	-
17	721363,93	4171479,51	Картометрический, 2,0	-
18	721363,94	4171479,51	Картометрический, 2,0	-
19	721433,17	4171494,62	Картометрический, 2,0	-
20	721468,88	4171501,45	Картометрический, 2,0	-
21	721489,39	4171511,33	Картометрический, 2,0	-
22	721501,54	4171538,68	Картометрический, 2,0	-
23	721493,95	4171570,59	Картометрический, 2,0	-
24	721477,23	4171604,01	Картометрический, 2,0	-
25	721445,33	4171640,48	Картометрический, 2,0	-
26	721429,37	4171674,66	Картометрический, 2,0	-
27	721423,29	4171694,42	Картометрический, 2,0	-
28	721420,26	4171726,32	Картометрический, 2,0	-
29	721423,29	4171754,43	Картометрический, 2,0	-
30	721433,17	4171800,77	Картометрический, 2,0	-
31	721445,33	4171844,08	Картометрический, 2,0	-
32	721455,96	4171862,31	Картометрический, 2,0	-

**ОПИСАНИЕ МЕСТОПОЛОЖЕНИЯ ГРАНИЦ****граница территориальной зоны**

(наименование объекта)

Территориальная зона СЗ1 сельского поселения «Утанское»  
Забайкальского края

**Сведения о местоположении границ объекта****1. Система координат МСК- 75, зона 2****2. Сведения о характерных точках границ объекта**

33	721462,80	4171898,01	Картометрический, 2,0	-
34	721465,84	4171932,20	Картометрический, 2,0	-
35	721458,24	4171951,95	Картометрический, 2,0	-
36	721447,60	4171961,83	Картометрический, 2,0	-
37	721427,09	4171969,42	Картометрический, 2,0	-
38	721401,26	4171969,42	Картометрический, 2,0	-
39	721370,88	4171969,42	Картометрический, 2,0	-
40	721354,92	4171973,98	Картометрический, 2,0	-
41	721338,97	4171979,30	Картометрический, 2,0	-
42	721320,74	4171986,14	Картометрический, 2,0	-
43	721297,18	4171990,70	Картометрический, 2,0	-
44	721234,13	4171983,10	Картометрический, 2,0	-
45	721188,55	4171960,31	Картометрический, 2,0	-
46	721174,39	4171959,08	Картометрический, 2,0	-
47	721111,93	4172051,12	Картометрический, 2,0	-
48	720905,83	4172354,81	Картометрический, 2,0	-
49	720905,84	4172354,82	Картометрический, 2,0	-
50	720924,11	4172370,07	Картометрический, 2,0	-
51	720972,88	4172377,10	Картометрический, 2,0	-
52	720997,31	4172377,45	Картометрический, 2,0	-
53	721017,52	4172356,92	Картометрический, 2,0	-
54	721043,15	4172336,48	Картометрический, 2,0	-
55	721063,92	4172340,39	Картометрический, 2,0	-
56	721067,37	4172352,21	Картометрический, 2,0	-
57	721059,79	4172375,63	Картометрический, 2,0	-
58	721051,30	4172399,94	Картометрический, 2,0	-
59	721050,08	4172421,65	Картометрический, 2,0	-
60	721050,85	4172431,62	Картометрический, 2,0	-
61	721067,91	4172440,92	Картометрический, 2,0	-
62	721097,79	4172440,44	Картометрический, 2,0	-
63	721140,69	4172414,80	Картометрический, 2,0	-
64	721187,96	4172400,10	Картометрический, 2,0	-
65	721209,69	4172400,41	Картометрический, 2,0	-
66	721226,83	4172404,27	Картометрический, 2,0	-
67	721252,17	4172404,63	Картометрический, 2,0	-
68	721296,74	4172389,88	Картометрический, 2,0	-
69	721328,58	4172377,67	Картометрический, 2,0	-

<b>ОПИСАНИЕ МЕСТОПОЛОЖЕНИЯ ГРАНИЦ</b>				
<b><u>граница территориальной зоны</u></b>				
(наименование объекта)				
Территориальная зона СЗ1 сельского поселения «Утанское» Забайкальского края				
<b>Сведения о местоположении границ объекта</b>				
<b>1. Система координат <u>МСК- 75, зона 2</u></b>				
<b>2. Сведения о характерных точках границ объекта</b>				
70	721348,51	4172377,05	Картометрический, 2,0	-
71	721369,91	4172399,08	Картометрический, 2,0	-
72	721378,82	4172418,84	Картометрический, 2,0	-
73	721310,85	4172583,68	Картометрический, 2,0	-
74	721302,50	4172588,58	Картометрический, 2,0	-
75	721269,84	4172634,92	Картометрический, 2,0	-
76	721228,81	4172667,58	Картометрический, 2,0	-
77	721189,31	4172711,65	Картометрический, 2,0	-
78	721111,55	4172825,06	Картометрический, 2,0	-
79	721088,00	4172852,29	Картометрический, 2,0	-
80	721116,34	4172922,58	Картометрический, 2,0	-
81	721145,83	4172896,89	Картометрический, 2,0	-
82	721165,76	4172867,38	Картометрический, 2,0	-
83	721198,42	4172795,97	Картометрический, 2,0	-
84	721220,46	4172775,46	Картометрический, 2,0	-
85	721231,85	4172769,38	Картометрический, 2,0	-
86	721234,57	4172768,70	Картометрический, 2,0	-
87	721213,54	4172819,71	Картометрический, 2,0	-
88	721252,28	4173842,27	Картометрический, 2,0	-
89	721135,34	4175485,71	Картометрический, 2,0	-
90	721135,34	4175485,72	Картометрический, 2,0	-
91	721082,57	4176334,83	Картометрический, 2,0	-
92	721082,57	4176334,84	Картометрический, 2,0	-
93	720608,19	4176538,17	Картометрический, 2,0	-
94	720482,67	4176573,20	Картометрический, 2,0	-
95	720181,48	4176643,45	Картометрический, 2,0	-
96	720070,29	4176716,71	Картометрический, 2,0	-
97	719522,04	4177419,33	Картометрический, 2,0	-
98	719478,46	4177463,05	Картометрический, 2,0	-
99	719411,75	4177524,53	Картометрический, 2,0	-
100	719353,21	4177579,12	Картометрический, 2,0	-
101	719302,69	4177628,01	Картометрический, 2,0	-
102	719266,38	4177674,82	Картометрический, 2,0	-
103	719227,91	4177746,73	Картометрический, 2,0	-
104	719199,86	4177802,52	Картометрический, 2,0	-
105	719185,77	4177833,18	Картометрический, 2,0	-
106	719044,77	4178005,80	Картометрический, 2,0	-

<b>ОПИСАНИЕ МЕСТОПОЛОЖЕНИЯ ГРАНИЦ</b>				
<b><u>граница территориальной зоны</u></b>				
(наименование объекта)				
Территориальная зона СЗ1 сельского поселения «Утанское» Забайкальского края				
<b>Сведения о местоположении границ объекта</b>				
<b>1. Система координат <u>МСК- 75, зона 2</u></b>				
<b>2. Сведения о характерных точках границ объекта</b>				
107	718863,52	4178153,80	Картометрический, 2,0	-
108	718915,59	4178181,59	Картометрический, 2,0	-
109	718856,84	4178230,36	Картометрический, 2,0	-
110	718554,73	4178446,71	Картометрический, 2,0	-
111	718533,91	4178461,33	Картометрический, 2,0	-
112	718612,68	4178399,58	Картометрический, 2,0	-
113	718692,45	4178338,71	Картометрический, 2,0	-
114	718845,55	4178225,78	Картометрический, 2,0	-
115	718850,21	4178189,80	Картометрический, 2,0	-
116	718844,89	4178167,77	Картометрический, 2,0	-
117	718815,27	4178180,68	Картометрический, 2,0	-
118	718775,76	4178213,35	Картометрический, 2,0	-
119	718732,46	4178215,63	Картометрический, 2,0	-
120	718708,15	4178212,59	Картометрический, 2,0	-
121	718676,24	4178226,26	Картометрический, 2,0	-
122	718651,17	4178239,94	Картометрический, 2,0	-
123	718629,14	4178267,29	Картометрический, 2,0	-
124	718619,26	4178251,33	Картометрический, 2,0	-
125	718623,82	4178224,74	Картометрический, 2,0	-
126	718652,69	4178198,15	Картометрический, 2,0	-
127	718723,34	4178178,40	Картометрический, 2,0	-
128	718783,36	4178159,41	Картометрический, 2,0	-
129	718822,10	4178136,62	Картометрический, 2,0	-
130	718807,67	4178100,91	Картометрический, 2,0	-
131	718784,88	4178065,21	Картометрический, 2,0	-
132	718771,20	4178062,17	Картометрический, 2,0	-
133	718759,05	4178046,22	Картометрический, 2,0	-
134	718744,61	4178033,30	Картометрический, 2,0	-
135	718738,54	4178017,35	Картометрический, 2,0	-
136	718725,62	4178011,27	Картометрический, 2,0	-
137	718702,07	4178017,35	Картометрический, 2,0	-
138	718670,16	4178025,70	Картометрический, 2,0	-
139	718642,05	4178031,78	Картометрический, 2,0	-
140	718626,10	4178048,49	Картометрический, 2,0	-
141	718626,86	4178056,85	Картометрический, 2,0	-
142	718637,50	4178064,45	Картометрический, 2,0	-
143	718650,41	4178072,05	Картометрический, 2,0	-

<b>ОПИСАНИЕ МЕСТОПОЛОЖЕНИЯ ГРАНИЦ</b>				
<b><u>граница территориальной зоны</u></b>				
(наименование объекта)				
Территориальная зона СЗ1 сельского поселения «Утанское» Забайкальского края				
<b>Сведения о местоположении границ объекта</b>				
<b>1. Система координат <u>МСК- 75, зона 2</u></b>				
<b>2. Сведения о характерных точках границ объекта</b>				
144	718663,33	4178080,40	Картометрический, 2,0	-
145	718663,33	4178090,28	Картометрический, 2,0	-
146	718655,73	4178099,39	Картометрический, 2,0	-
147	718642,81	4178104,71	Картометрический, 2,0	-
148	718630,66	4178107,75	Картометрический, 2,0	-
149	718617,74	4178107,75	Картометрический, 2,0	-
150	718608,63	4178106,23	Картометрический, 2,0	-
151	718600,27	4178100,91	Картометрический, 2,0	-
152	718596,47	4178089,52	Картометрический, 2,0	-
153	718591,16	4178081,92	Картометрический, 2,0	-
154	718586,60	4178078,88	Картометрический, 2,0	-
155	718579,00	4178078,88	Картометрический, 2,0	-
156	718566,85	4178091,80	Картометрический, 2,0	-
157	718569,88	4178103,95	Картометрический, 2,0	-
158	718572,16	4178124,46	Картометрический, 2,0	-
159	718572,16	4178141,94	Картометрический, 2,0	-
160	718562,29	4178160,93	Картометрический, 2,0	-
161	718551,65	4178171,57	Картометрический, 2,0	-
162	718521,26	4178190,56	Картометрический, 2,0	-
163	718500,75	4178197,39	Картометрический, 2,0	-
164	718485,56	4178199,67	Картометрический, 2,0	-
165	718465,05	4178200,43	Картометрический, 2,0	-
166	718452,13	4178204,23	Картометрический, 2,0	-
167	718444,53	4178208,03	Картометрический, 2,0	-
168	718436,94	4178210,31	Картометрический, 2,0	-
169	718419,46	4178217,91	Картометрический, 2,0	-
170	718412,63	4178225,50	Картометрический, 2,0	-
171	718402,75	4178237,66	Картометрический, 2,0	-
172	718398,19	4178249,81	Картометрический, 2,0	-
173	718399,71	4178270,33	Картометрический, 2,0	-
174	718399,71	4178287,04	Картометрический, 2,0	-
175	718399,71	4178299,19	Картометрический, 2,0	-
176	718377,68	4178297,67	Картометрический, 2,0	-
177	718360,21	4178293,12	Картометрический, 2,0	-
178	718334,38	4178306,03	Картометрический, 2,0	-
179	718323,67	4178319,74	Картометрический, 2,0	-
180	718275,47	4178361,35	Картометрический, 2,0	-

## ОПИСАНИЕ МЕСТОПОЛОЖЕНИЯ ГРАНИЦ

**граница территориальной зоны**

(наименование объекта)

Территориальная зона СЗ1 сельского поселения «Утанское»  
Забайкальского края

**Сведения о местоположении границ объекта****1. Система координат МСК- 75, зона 2****2. Сведения о характерных точках границ объекта**

181	718248,44	4178402,21	Картометрический, 2,0	-
182	718222,67	4178430,40	Картометрический, 2,0	-
183	718190,80	4178486,84	Картометрический, 2,0	-
184	718157,37	4178552,17	Картометрический, 2,0	-
185	718116,35	4178611,43	Картометрический, 2,0	-
186	718081,40	4178660,05	Картометрический, 2,0	-
187	718032,02	4178690,44	Картометрический, 2,0	-
188	718055,81	4178707,26	Картометрический, 2,0	-
189	718096,93	4178749,40	Картометрический, 2,0	-
190	718104,76	4178760,10	Картометрический, 2,0	-
191	718102,21	4178761,40	Картометрический, 2,0	-
192	718086,49	4178764,61	Картометрический, 2,0	-
193	718055,64	4178764,94	Картометрический, 2,0	-
194	718053,39	4178764,71	Картометрический, 2,0	-
195	718023,28	4178761,58	Картометрический, 2,0	-
196	718009,12	4178759,49	Картометрический, 2,0	-
197	718009,11	4178759,48	Картометрический, 2,0	-
198	718006,42	4178753,97	Картометрический, 2,0	-
199	717997,18	4178737,29	Картометрический, 2,0	-
200	717986,71	4178718,41	Картометрический, 2,0	-
201	717950,13	4178645,03	Картометрический, 2,0	-
202	717894,66	4178640,76	Картометрический, 2,0	-
203	717775,65	4178528,32	Картометрический, 2,0	-
204	717757,14	4178500,53	Картометрический, 2,0	-
205	717766,15	4178386,68	Картометрический, 2,0	-
206	717769,17	4178389,60	Картометрический, 2,0	-
207	717788,92	4178404,79	Картометрический, 2,0	-
208	717798,04	4178419,99	Картометрический, 2,0	-
209	717780,56	4178429,86	Картометрический, 2,0	-
210	717791,20	4178458,73	Картометрический, 2,0	-
211	717845,90	4178528,62	Картометрический, 2,0	-
212	717906,67	4178585,60	Картометрический, 2,0	-
213	717997,07	4178644,09	Картометрический, 2,0	-
214	718012,58	4178625,16	Картометрический, 2,0	-
215	718069,73	4178548,77	Картометрический, 2,0	-
216	718034,30	4178546,09	Картометрический, 2,0	-
217	717987,20	4178527,10	Картометрический, 2,0	-



## ОПИСАНИЕ МЕСТОПОЛОЖЕНИЯ ГРАНИЦ

**граница территориальной зоны**

(наименование объекта)

Территориальная зона СЗ1 сельского поселения «Утанское»  
Забайкальского края

**Сведения о местоположении границ объекта****1. Система координат МСК- 75, зона 2****2. Сведения о характерных точках границ объекта**

218	717949,97	4178523,30	Картометрический, 2,0	-
219	717913,51	4178511,15	Картометрический, 2,0	-
220	717861,09	4178455,69	Картометрический, 2,0	-
221	717820,07	4178423,02	Картометрический, 2,0	-
222	717798,04	4178379,72	Картометрический, 2,0	-
223	717789,68	4178331,10	Картометрический, 2,0	-
224	717779,04	4178291,60	Картометрический, 2,0	-
225	717774,27	4178284,10	Картометрический, 2,0	-
226	717774,48	4178281,40	Картометрический, 2,0	-
227	717621,05	4178008,54	Картометрический, 2,0	-
228	717419,40	4177853,21	Картометрический, 2,0	-
229	717221,43	4177926,90	Картометрический, 2,0	-
230	717177,37	4177923,38	Картометрический, 2,0	-
231	717200,99	4177908,12	Картометрический, 2,0	-
232	717262,84	4177902,33	Картометрический, 2,0	-
233	717332,21	4177846,48	Картометрический, 2,0	-
234	717408,37	4177784,04	Картометрический, 2,0	-
235	717459,35	4177756,40	Картометрический, 2,0	-
236	717298,00	4177696,84	Картометрический, 2,0	-
237	717270,20	4177384,44	Картометрический, 2,0	-
238	717251,76	4177374,09	Картометрический, 2,0	-
239	717249,31	4177373,27	Картометрический, 2,0	-
240	717027,76	4177403,60	Картометрический, 2,0	-
241	717025,15	4177403,96	Картометрический, 2,0	-
242	717024,46	4177404,05	Картометрический, 2,0	-
243	717019,48	4177406,84	Картометрический, 2,0	-
244	716966,41	4177419,82	Картометрический, 2,0	-
245	716919,36	4177418,44	Картометрический, 2,0	-
246	716835,87	4177429,87	Картометрический, 2,0	-
247	716784,78	4177474,34	Картометрический, 2,0	-
248	716767,47	4177501,58	Картометрический, 2,0	-
249	716754,75	4177576,50	Картометрический, 2,0	-
250	716768,00	4177612,65	Картометрический, 2,0	-
251	716802,14	4177664,96	Картометрический, 2,0	-
252	716818,31	4177718,07	Картометрический, 2,0	-
253	716834,98	4177738,82	Картометрический, 2,0	-
254	716834,33	4177777,28	Картометрический, 2,0	-

<b>ОПИСАНИЕ МЕСТОПОЛОЖЕНИЯ ГРАНИЦ</b>				
<b><u>граница территориальной зоны</u></b>				
(наименование объекта)				
Территориальная зона СЗ1 сельского поселения «Утанское» Забайкальского края				
<b>Сведения о местоположении границ объекта</b>				
<b>1. Система координат <u>МСК- 75, зона 2</u></b>				
<b>2. Сведения о характерных точках границ объекта</b>				
255	716867,08	4177814,56	Картометрический, 2,0	-
256	716908,80	4177815,18	Картометрический, 2,0	-
257	716972,97	4177770,96	Картометрический, 2,0	-
258	717056,21	4177685,19	Картометрический, 2,0	-
259	717135,87	4177612,76	Картометрический, 2,0	-
260	717180,31	4177549,84	Картометрический, 2,0	-
261	717228,88	4177540,52	Картометрический, 2,0	-
262	717256,94	4177559,33	Картометрический, 2,0	-
263	717282,99	4177598,19	Картометрический, 2,0	-
264	717272,47	4177628,15	Картометрический, 2,0	-
265	717250,52	4177642,88	Картометрический, 2,0	-
266	717208,55	4177657,33	Картометрический, 2,0	-
267	717143,48	4177656,36	Картометрический, 2,0	-
268	717113,15	4177672,64	Картометрический, 2,0	-
269	717092,52	4177709,14	Картометрический, 2,0	-
270	717099,90	4177766,13	Картометрический, 2,0	-
271	717115,97	4177803,16	Картометрический, 2,0	-
272	717112,07	4177836,56	Картометрический, 2,0	-
273	717074,73	4177872,81	Картометрический, 2,0	-
274	717038,58	4177912,30	Картометрический, 2,0	-
275	716771,75	4177890,99	Картометрический, 2,0	-
276	716552,90	4178037,22	Картометрический, 2,0	-
277	716054,65	4178072,20	Картометрический, 2,0	-
278	716054,60	4178072,21	Картометрический, 2,0	-
279	715952,70	4178110,81	Картометрический, 2,0	-
280	715855,80	4178173,41	Картометрический, 2,0	-
281	715807,30	4178207,41	Картометрический, 2,0	-
282	715743,20	4178217,11	Картометрический, 2,0	-
283	715676,80	4178197,51	Картометрический, 2,0	-
284	715621,80	4178127,41	Картометрический, 2,0	-
285	715551,00	4178041,01	Картометрический, 2,0	-
286	715336,00	4178160,61	Картометрический, 2,0	-
287	715196,50	4178217,31	Картометрический, 2,0	-
288	715107,30	4178301,31	Картометрический, 2,0	-
289	715081,39	4178444,33	Картометрический, 2,0	-
290	715143,46	4178790,08	Картометрический, 2,0	-
291	715173,29	4178950,86	Картометрический, 2,0	-

**ОПИСАНИЕ МЕСТОПОЛОЖЕНИЯ ГРАНИЦ****граница территориальной зоны**

(наименование объекта)

Территориальная зона СЗ1 сельского поселения «Утанское»  
Забайкальского края

**Сведения о местоположении границ объекта****1. Система координат МСК- 75, зона 2****2. Сведения о характерных точках границ объекта**

292	715192,76	4178986,38	Картометрический, 2,0	-
293	715192,89	4178986,37	Картометрический, 2,0	-
294	715192,77	4178986,39	Картометрический, 2,0	-
295	715125,63	4179007,04	Картометрический, 2,0	-
296	714981,17	4179066,44	Картометрический, 2,0	-
297	714789,59	4179148,51	Картометрический, 2,0	-
298	714339,55	4179332,68	Картометрический, 2,0	-
299	714098,99	4179431,30	Картометрический, 2,0	-
300	714098,98	4179431,31	Картометрический, 2,0	-
301	714098,98	4179431,30	Картометрический, 2,0	-
302	714098,97	4179431,30	Картометрический, 2,0	-
303	713707,77	4177345,82	Картометрический, 2,0	-
304	711734,49	4177119,16	Картометрический, 2,0	-
305	711734,48	4177119,16	Картометрический, 2,0	-
306	711717,55	4177032,96	Картометрический, 2,0	-
307	711115,07	4176438,28	Картометрический, 2,0	-
308	710328,10	4176143,98	Картометрический, 2,0	-
309	711115,08	4176438,28	Картометрический, 2,0	-
310	710286,87	4176128,56	Картометрический, 2,0	-
311	710286,85	4176128,55	Картометрический, 2,0	-
312	710286,86	4176128,55	Картометрический, 2,0	-
313	710121,25	4175704,77	Картометрический, 2,0	-
314	710121,24	4175704,77	Картометрический, 2,0	-
315	710121,24	4175704,76	Картометрический, 2,0	-
316	709035,51	4175220,95	Картометрический, 2,0	-
317	709035,50	4175220,94	Картометрический, 2,0	-
318	709015,42	4175211,99	Картометрический, 2,0	-
319	709001,26	4175166,80	Картометрический, 2,0	-
320	709001,25	4175166,80	Картометрический, 2,0	-
321	709015,41	4175211,99	Картометрический, 2,0	-
322	709015,40	4175211,99	Картометрический, 2,0	-
323	709001,24	4175166,80	Картометрический, 2,0	-
324	709001,25	4175166,79	Картометрический, 2,0	-
325	708870,44	4174749,25	Картометрический, 2,0	-
326	708870,44	4174749,24	Картометрический, 2,0	-
327	708723,79	4174281,13	Картометрический, 2,0	-
328	708722,52	4174279,80	Картометрический, 2,0	-

**ОПИСАНИЕ МЕСТОПОЛОЖЕНИЯ ГРАНИЦ****граница территориальной зоны**

(наименование объекта)

Территориальная зона СЗ1 сельского поселения «Утанское»  
Забайкальского края

**Сведения о местоположении границ объекта****1. Система координат МСК- 75, зона 2****2. Сведения о характерных точках границ объекта**

329	708582,26	4174133,43	Картометрический, 2,0	-
330	708582,25	4174133,42	Картометрический, 2,0	-
331	708407,01	4173950,55	Картометрический, 2,0	-
332	708241,49	4173769,43	Картометрический, 2,0	-
333	707188,83	4172512,21	Картометрический, 2,0	-
334	706849,66	4171987,33	Картометрический, 2,0	-
335	706849,64	4171987,31	Картометрический, 2,0	-
336	706849,61	4171987,26	Картометрический, 2,0	-
337	706849,60	4171987,25	Картометрический, 2,0	-
338	706305,55	4171332,69	Картометрический, 2,0	-
339	706032,54	4171108,19	Картометрический, 2,0	-
340	705683,13	4170925,30	Картометрический, 2,0	-
341	706401,18	4170707,28	Картометрический, 2,0	-
342	706695,10	4169737,98	Картометрический, 2,0	-
343	706913,40	4168961,31	Картометрический, 2,0	-
344	707438,03	4169075,15	Картометрический, 2,0	-
345	708209,44	4169219,55	Картометрический, 2,0	-
346	708209,45	4169219,55	Картометрический, 2,0	-
347	708209,46	4169219,55	Картометрический, 2,0	-
348	708209,47	4169219,55	Картометрический, 2,0	-
349	708387,20	4169256,57	Картометрический, 2,0	-
350	709407,69	4169469,08	Картометрический, 2,0	-
351	709865,82	4168973,03	Картометрический, 2,0	-
352	710212,15	4168584,21	Картометрический, 2,0	-
353	710449,29	4168325,25	Картометрический, 2,0	-
354	710449,29	4168325,24	Картометрический, 2,0	-
355	710727,44	4168021,32	Картометрический, 2,0	-
356	710789,20	4168012,53	Картометрический, 2,0	-
357	710789,21	4168012,53	Картометрический, 2,0	-
358	710854,68	4168003,21	Картометрический, 2,0	-
359	710822,02	4168007,86	Картометрический, 2,0	-
360	710892,51	4167997,83	Картометрический, 2,0	-
361	710929,75	4167992,53	Картометрический, 2,0	-
362	710957,18	4167988,63	Картометрический, 2,0	-
363	710957,17	4167988,62	Картометрический, 2,0	-
364	711753,17	4167875,32	Картометрический, 2,0	-
365	712876,23	4167717,28	Картометрический, 2,0	-

<b>ОПИСАНИЕ МЕСТОПОЛОЖЕНИЯ ГРАНИЦ</b>				
<b><u>граница территориальной зоны</u></b>				
(наименование объекта)				
Территориальная зона СЗ1 сельского поселения «Утанское» Забайкальского края				
<b>Сведения о местоположении границ объекта</b>				
<b>1. Система координат <u>МСК- 75, зона 2</u></b>				
<b>2. Сведения о характерных точках границ объекта</b>				
366	713094,38	4167674,58	Картометрический, 2,0	-
367	713694,98	4167581,91	Картометрический, 2,0	-
368	714240,87	4167473,01	Картометрический, 2,0	-
369	714648,97	4167427,33	Картометрический, 2,0	-
370	716091,56	4167188,71	Картометрический, 2,0	-
371	716260,45	4167158,37	Картометрический, 2,0	-
372	716621,33	4167093,03	Картометрический, 2,0	-
373	716878,75	4167494,56	Картометрический, 2,0	-
374	716887,92	4167492,55	Картометрический, 2,0	-
375	716920,59	4167487,23	Картометрический, 2,0	-
376	716943,38	4167480,39	Картометрический, 2,0	-
377	716950,22	4167467,48	Картометрический, 2,0	-
378	716952,50	4167458,36	Картометрический, 2,0	-
379	716971,49	4167461,40	Картометрический, 2,0	-
380	717004,16	4167459,12	Картометрический, 2,0	-
381	717029,98	4167446,21	Картометрический, 2,0	-
382	717058,85	4167412,02	Картометрический, 2,0	-
383	717092,28	4167374,80	Картометрический, 2,0	-
384	717198,52	4167255,14	Картометрический, 2,0	-
385	717212,26	4167243,57	Картометрический, 2,0	-
386	717341,31	4167459,94	Картометрический, 2,0	-
387	717187,33	4167592,60	Картометрический, 2,0	-
388	717132,54	4167629,29	Картометрический, 2,0	-
389	717026,66	4167725,11	Картометрический, 2,0	-
390	717026,65	4167725,12	Картометрический, 2,0	-
391	717182,33	4167967,76	Картометрический, 2,0	-
392	716748,99	4168428,31	Картометрический, 2,0	-
393	716615,17	4168926,49	Картометрический, 2,0	-
394	716768,59	4169551,55	Картометрический, 2,0	-
395	717427,61	4169608,32	Картометрический, 2,0	-
396	717444,71	4169593,93	Картометрический, 2,0	-
397	717498,07	4169533,14	Картометрический, 2,0	-
398	717526,50	4169433,98	Картометрический, 2,0	-
399	717531,41	4169416,87	Картометрический, 2,0	-
400	717557,93	4169334,88	Картометрический, 2,0	-
401	717590,01	4169295,08	Картометрический, 2,0	-
402	717607,69	4169273,13	Картометрический, 2,0	-

<b>ОПИСАНИЕ МЕСТОПОЛОЖЕНИЯ ГРАНИЦ</b>				
<b><u>граница территориальной зоны</u></b>				
(наименование объекта)				
Территориальная зона СЗ1 сельского поселения «Утанское» Забайкальского края				
<b>Сведения о местоположении границ объекта</b>				
<b>1. Система координат <u>МСК- 75, зона 2</u></b>				
<b>2. Сведения о характерных точках границ объекта</b>				
403	717628,77	4169254,42	Картометрический, 2,0	-
404	717645,10	4169252,86	Картометрический, 2,0	-
405	717674,63	4169275,89	Картометрический, 2,0	-
406	717675,48	4169291,53	Картометрический, 2,0	-
407	717676,07	4169302,17	Картометрический, 2,0	-
408	717672,14	4169323,84	Картометрический, 2,0	-
409	717666,65	4169390,74	Картометрический, 2,0	-
410	717662,38	4169435,94	Картометрический, 2,0	-
411	717667,54	4169451,43	Картометрический, 2,0	-
412	717675,40	4169475,04	Картометрический, 2,0	-
413	717693,91	4169510,61	Картометрический, 2,0	-
414	717730,53	4169544,62	Картометрический, 2,0	-
415	717770,12	4169560,58	Картометрический, 2,0	-
416	717854,24	4169564,50	Картометрический, 2,0	-
417	717954,64	4169569,56	Картометрический, 2,0	-
418	718044,14	4169568,67	Картометрический, 2,0	-
419	718104,02	4169568,08	Картометрический, 2,0	-
420	718203,54	4169570,41	Картометрический, 2,0	-
421	718268,57	4169580,40	Картометрический, 2,0	-
422	718312,86	4169584,64	Картометрический, 2,0	-
423	718318,48	4169585,94	Картометрический, 2,0	-
424	718487,74	4169550,86	Картометрический, 2,0	-
425	718690,64	4169471,85	Картометрический, 2,0	-
426	718695,59	4169468,84	Картометрический, 2,0	-
427	718709,84	4169464,37	Картометрический, 2,0	-
428	719065,39	4169325,92	Картометрический, 2,0	-
429	719117,82	4169317,16	Картометрический, 2,0	-
430	719147,83	4169302,44	Картометрический, 2,0	-
431	719188,99	4169272,25	Картометрический, 2,0	-
432	719210,14	4169249,02	Картометрический, 2,0	-
433	719215,74	4169237,33	Картометрический, 2,0	-
434	719238,53	4169225,90	Картометрический, 2,0	-
435	719260,31	4169224,23	Картометрический, 2,0	-
436	719288,37	4169222,09	Картометрический, 2,0	-
437	719342,89	4169207,48	Картометрический, 2,0	-
438	719399,46	4169175,70	Картометрический, 2,0	-
439	719485,61	4169101,81	Картометрический, 2,0	-

<b>ОПИСАНИЕ МЕСТОПОЛОЖЕНИЯ ГРАНИЦ</b>				
<b><u>граница территориальной зоны</u></b>				
(наименование объекта)				
Территориальная зона СЗ1 сельского поселения «Утанское» Забайкальского края				
<b>Сведения о местоположении границ объекта</b>				
<b>1. Система координат <u>МСК- 75, зона 2</u></b>				
<b>2. Сведения о характерных точках границ объекта</b>				
440	719575,93	4169051,52	Картометрический, 2,0	-
441	719634,27	4169023,38	Картометрический, 2,0	-
442	719652,69	4169001,02	Картометрический, 2,0	-
443	719656,61	4168980,26	Картометрический, 2,0	-
444	719644,40	4168947,50	Картометрический, 2,0	-
445	719628,78	4168901,11	Картометрический, 2,0	-
446	719628,21	4168877,57	Картометрический, 2,0	-
447	719634,58	4168874,95	Картометрический, 2,0	-
448	719649,96	4168875,17	Картометрический, 2,0	-
449	719664,61	4168885,82	Картометрический, 2,0	-
450	719665,20	4168886,25	Картометрический, 2,0	-
451	719682,94	4168910,94	Картометрический, 2,0	-
452	719703,43	4168933,86	Картометрический, 2,0	-
453	719734,74	4168959,66	Картометрический, 2,0	-
454	719758,91	4168979,01	Картометрический, 2,0	-
455	719793,30	4168979,50	Картометрический, 2,0	-
456	719810,16	4168971,65	Картометрический, 2,0	-
457	719846,15	4168954,91	Картометрический, 2,0	-
458	719931,13	4168898,21	Картометрический, 2,0	-
459	719953,03	4168878,78	Картометрический, 2,0	-
460	720068,65	4168776,17	Картометрический, 2,0	-
461	720215,96	4168666,05	Картометрический, 2,0	-
462	720266,18	4168632,33	Картометрический, 2,0	-
463	720287,25	4168618,19	Картометрический, 2,0	-
464	720395,82	4168557,28	Картометрический, 2,0	-
465	720465,34	4168507,59	Картометрический, 2,0	-
466	720510,39	4168458,46	Картометрический, 2,0	-
467	720538,18	4168432,94	Картометрический, 2,0	-
468	720600,38	4168301,16	Картометрический, 2,0	-
469	720842,09	4167955,70	Картометрический, 2,0	-
470	720611,09	4167553,62	Картометрический, 2,0	-
471	721012,99	4167335,07	Картометрический, 2,0	-
472	721403,15	4167066,50	Картометрический, 2,0	-
473	721555,69	4166856,84	Картометрический, 2,0	-
474	721421,26	4166701,60	Картометрический, 2,0	-
475	721053,66	4166296,25	Картометрический, 2,0	-
476	720914,06	4165800,82	Картометрический, 2,0	-

**ОПИСАНИЕ МЕСТОПОЛОЖЕНИЯ ГРАНИЦ****граница территориальной зоны**

(наименование объекта)

Территориальная зона СЗ1 сельского поселения «Утанское»  
Забайкальского края

**Сведения о местоположении границ объекта****1. Система координат МСК- 75, зона 2****2. Сведения о характерных точках границ объекта**

477	721161,33	4165297,61	Картометрический, 2,0	-
478	721483,23	4165168,86	Картометрический, 2,0	-
479	721839,83	4164480,50	Картометрический, 2,0	-
480	722369,37	4163821,30	Картометрический, 2,0	-
481	722917,37	4163735,81	Картометрический, 2,0	-
482	723647,63	4163959,65	Картометрический, 2,0	-
1	724773,17	4163589,05	Картометрический, 2,0	-
			Картометрический, 2,0	-
483	718132,30	4178476,20	Картометрический, 2,0	-
484	718143,70	4178473,92	Картометрический, 2,0	-
485	718149,77	4178429,86	Картометрический, 2,0	-
486	718157,37	4178409,35	Картометрический, 2,0	-
487	718164,97	4178401,75	Картометрический, 2,0	-
488	718183,96	4178386,56	Картометрический, 2,0	-
489	718206,75	4178369,85	Картометрический, 2,0	-
490	718228,02	4178349,33	Картометрический, 2,0	-
491	718248,53	4178321,22	Картометрический, 2,0	-
492	718281,20	4178284,00	Картометрический, 2,0	-
493	718312,35	4178269,57	Картометрический, 2,0	-
494	718349,57	4178222,46	Картометрический, 2,0	-
495	718358,69	4178186,76	Картометрический, 2,0	-
496	718370,84	4178152,57	Картометрический, 2,0	-
497	718398,95	4178109,27	Картометрический, 2,0	-
498	718419,46	4178052,29	Картометрический, 2,0	-
499	718420,22	4178012,03	Картометрический, 2,0	-
500	718403,51	4177987,72	Картометрический, 2,0	-
501	718392,12	4177973,29	Картометрический, 2,0	-
502	718383,76	4177945,18	Картометрический, 2,0	-
503	718380,72	4177917,83	Картометрический, 2,0	-
504	718373,12	4177892,00	Картометрический, 2,0	-
505	718352,61	4177879,84	Картометрический, 2,0	-
506	718310,83	4177857,05	Картометрический, 2,0	-
507	718258,41	4177831,98	Картометрический, 2,0	-
508	718215,11	4177790,96	Картометрический, 2,0	-
509	718185,48	4177755,25	Картометрический, 2,0	-
510	718147,49	4177718,79	Картометрический, 2,0	-
511	718117,87	4177682,32	Картометрический, 2,0	-



<b>ОПИСАНИЕ МЕСТОПОЛОЖЕНИЯ ГРАНИЦ</b>				
<b><u>граница территориальной зоны</u></b>				
(наименование объекта)				
Территориальная зона СЗ1 сельского поселения «Утанское» Забайкальского края				
<b>Сведения о местоположении границ объекта</b>				
<b>1. Система координат <u>МСК- 75, зона 2</u></b>				
<b>2. Сведения о характерных точках границ объекта</b>				
512	718076,84	4177664,09	Картометрический, 2,0	-
513	718051,01	4177659,53	Картометрический, 2,0	-
514	717992,52	4177679,28	Картометрический, 2,0	-
515	717919,59	4177714,99	Картометрический, 2,0	-
516	717886,16	4177749,94	Картометрический, 2,0	-
517	717871,73	4177778,80	Картометрический, 2,0	-
518	717838,30	4177803,11	Картометрический, 2,0	-
519	717822,35	4177823,63	Картометрический, 2,0	-
520	717812,47	4177858,57	Картометрический, 2,0	-
521	717823,10	4177888,20	Картометрический, 2,0	-
522	717843,62	4177925,42	Картометрический, 2,0	-
523	717848,17	4177943,66	Картометрический, 2,0	-
524	717855,77	4177970,25	Картометрический, 2,0	-
525	717873,24	4178020,39	Картометрический, 2,0	-
526	717896,80	4178031,78	Картометрический, 2,0	-
527	717918,07	4178043,18	Картометрический, 2,0	-
528	717932,50	4178036,34	Картометрический, 2,0	-
529	717934,02	4178026,46	Картометрический, 2,0	-
530	717930,22	4178005,19	Картометрический, 2,0	-
531	717922,62	4177976,32	Картометрический, 2,0	-
532	717918,07	4177926,18	Картометрический, 2,0	-
533	717908,95	4177895,04	Картометрический, 2,0	-
534	717900,59	4177865,41	Картометрический, 2,0	-
535	717899,83	4177830,46	Картометрический, 2,0	-
536	717917,31	4177816,03	Картометрический, 2,0	-
537	717959,85	4177806,91	Картометрический, 2,0	-
538	717984,16	4177816,79	Картометрический, 2,0	-
539	718024,42	4177832,74	Картометрический, 2,0	-
540	718066,21	4177853,25	Картометрический, 2,0	-
541	718099,63	4177884,40	Картометрический, 2,0	-
542	718117,87	4177916,31	Картометрический, 2,0	-
543	718126,22	4177969,49	Картометрический, 2,0	-
544	718133,82	4177988,48	Картометрический, 2,0	-
545	718146,73	4177990,76	Картометрический, 2,0	-
546	718178,64	4177998,36	Картометрический, 2,0	-
547	718211,31	4177999,87	Картометрический, 2,0	-
548	718248,53	4177999,87	Картометрический, 2,0	-

<b>ОПИСАНИЕ МЕСТОПОЛОЖЕНИЯ ГРАНИЦ</b>				
<b><u>граница территориальной зоны</u></b>				
(наименование объекта)				
Территориальная зона СЗ1 сельского поселения «Утанское» Забайкальского края				
<b>Сведения о местоположении границ объекта</b>				
<b>1. Система координат <u>МСК- 75, зона 2</u></b>				
<b>2. Сведения о характерных точках границ объекта</b>				
549	718278,92	4178003,67	Картометрический, 2,0	-
550	718301,71	4178006,71	Картометрический, 2,0	-
551	718309,31	4178016,59	Картометрический, 2,0	-
552	718306,27	4178036,34	Картометрический, 2,0	-
553	718294,87	4178043,94	Картометрический, 2,0	-
554	718266,77	4178039,38	Картометрический, 2,0	-
555	718244,74	4178040,14	Картометрический, 2,0	-
556	718225,74	4178052,29	Картометрический, 2,0	-
557	718206,75	4178065,21	Картометрический, 2,0	-
558	718179,40	4178079,64	Картометрический, 2,0	-
559	718155,85	4178078,12	Картометрический, 2,0	-
560	718123,94	4178065,97	Картометрический, 2,0	-
561	718098,87	4178063,69	Картометрический, 2,0	-
562	718082,16	4178076,60	Картометрический, 2,0	-
563	718089,76	4178094,08	Картометрический, 2,0	-
564	718101,15	4178115,35	Картометрический, 2,0	-
565	718130,02	4178137,38	Картометрический, 2,0	-
566	718145,97	4178144,98	Картометрический, 2,0	-
567	718161,17	4178155,61	Картометрический, 2,0	-
568	718164,21	4178174,60	Картометрический, 2,0	-
569	718176,36	4178193,60	Картометрический, 2,0	-
570	718200,67	4178212,59	Картометрический, 2,0	-
571	718193,84	4178220,19	Картометрический, 2,0	-
572	718176,36	4178224,74	Картометрический, 2,0	-
573	718151,29	4178229,30	Картометрический, 2,0	-
574	718141,42	4178233,86	Картометрический, 2,0	-
575	718126,98	4178243,74	Картометрический, 2,0	-
576	718117,87	4178271,09	Картометрический, 2,0	-
577	718118,63	4178301,47	Картометрический, 2,0	-
578	718122,42	4178334,14	Картометрический, 2,0	-
579	718133,82	4178389,60	Картометрический, 2,0	-
580	718131,54	4178430,62	Картометрический, 2,0	-
483	718132,30	4178476,20	Картометрический, 2,0	-
			Картометрический, 2,0	-
581	720424,62	4172478,81	Картометрический, 2,0	-
582	720390,46	4172883,42	Картометрический, 2,0	-
583	720403,84	4172886,23	Картометрический, 2,0	-

<b>ОПИСАНИЕ МЕСТОПОЛОЖЕНИЯ ГРАНИЦ</b>				
<b><u>граница территориальной зоны</u></b>				
(наименование объекта)				
Территориальная зона СЗ1 сельского поселения «Утанское» Забайкальского края				
<b>Сведения о местоположении границ объекта</b>				
<b>1. Система координат <u>МСК- 75, зона 2</u></b>				
<b>2. Сведения о характерных точках границ объекта</b>				
584	720429,48	4172777,52	Картометрический, 2,0	-
585	720456,21	4172618,61	Картометрический, 2,0	-
586	720454,66	4172537,12	Картометрический, 2,0	-
587	720437,69	4172394,77	Картометрический, 2,0	-
588	720417,63	4172341,99	Картометрический, 2,0	-
589	720367,18	4172261,62	Картометрический, 2,0	-
590	720361,39	4172252,49	Картометрический, 2,0	-
591	720353,65	4172247,47	Картометрический, 2,0	-
592	720275,40	4172170,74	Картометрический, 2,0	-
593	720197,91	4172036,28	Картометрический, 2,0	-
594	720128,78	4171891,94	Картометрический, 2,0	-
595	720031,53	4171745,32	Картометрический, 2,0	-
596	719938,85	4171596,42	Картометрический, 2,0	-
597	719921,38	4171557,67	Картометрический, 2,0	-
598	719930,50	4171540,96	Картометрический, 2,0	-
599	719945,91	4171533,26	Картометрический, 2,0	-
600	719936,02	4171519,78	Картометрический, 2,0	-
601	719508,14	4171128,78	Картометрический, 2,0	-
602	719508,14	4171128,77	Картометрический, 2,0	-
603	719517,87	4171015,49	Картометрический, 2,0	-
604	719122,61	4170892,33	Картометрический, 2,0	-
605	719463,00	4171168,64	Картометрический, 2,0	-
606	719673,79	4171443,09	Картометрический, 2,0	-
607	720259,09	4172156,38	Картометрический, 2,0	-
608	720424,62	4172478,80	Картометрический, 2,0	-
581	720424,62	4172478,81	Картометрический, 2,0	-
			Картометрический, 2,0	-
609	721250,68	4173864,70	Картометрический, 2,0	-
610	721229,57	4173842,83	Картометрический, 2,0	-
611	721214,38	4173812,44	Картометрический, 2,0	-
612	721200,70	4173779,02	Картометрический, 2,0	-
613	721183,23	4173744,07	Картометрический, 2,0	-
614	721165,00	4173720,52	Картометрический, 2,0	-
615	721143,73	4173707,60	Картометрический, 2,0	-
616	721120,18	4173715,96	Картометрический, 2,0	-
617	721104,98	4173725,84	Картометрический, 2,0	-
618	721079,15	4173750,91	Картометрический, 2,0	-

**ОПИСАНИЕ МЕСТОПОЛОЖЕНИЯ ГРАНИЦ****граница территориальной зоны**

(наименование объекта)

Территориальная зона СЗ1 сельского поселения «Утанское»  
Забайкальского края

**Сведения о местоположении границ объекта****1. Система координат МСК- 75, зона 2****2. Сведения о характерных точках границ объекта**

619	721065,48	4173760,02	Картометрический, 2,0	-
620	721053,32	4173761,54	Картометрический, 2,0	-
621	721037,37	4173766,10	Картометрический, 2,0	-
622	721031,29	4173773,70	Картометрический, 2,0	-
623	721025,21	4173782,81	Картометрический, 2,0	-
624	721016,86	4173796,49	Картометрический, 2,0	-
625	721010,02	4173823,84	Картометрический, 2,0	-
626	721001,66	4173839,03	Картометрический, 2,0	-
627	720985,71	4173848,15	Картометрический, 2,0	-
628	720969,00	4173862,58	Картометрический, 2,0	-
629	720952,28	4173877,02	Картометрический, 2,0	-
630	720941,65	4173892,21	Картометрический, 2,0	-
631	720941,65	4173902,85	Картометрический, 2,0	-
632	720946,21	4173921,84	Картометрический, 2,0	-
633	720956,08	4173941,59	Картометрический, 2,0	-
634	720972,04	4173961,34	Картометрический, 2,0	-
635	720997,87	4173965,90	Картометрический, 2,0	-
636	721038,89	4173969,70	Картометрический, 2,0	-
637	721050,28	4173972,74	Картометрический, 2,0	-
638	721057,88	4173979,57	Картометрический, 2,0	-
639	721066,24	4174015,28	Картометрический, 2,0	-
640	721074,59	4174038,07	Картометрический, 2,0	-
641	721085,23	4174060,10	Картометрический, 2,0	-
642	721108,02	4174079,85	Картометрический, 2,0	-
643	721124,73	4174094,29	Картометрический, 2,0	-
644	721165,00	4174120,88	Картометрический, 2,0	-
645	721185,51	4174141,39	Картометрический, 2,0	-
646	721190,07	4174153,54	Картометрический, 2,0	-
647	721186,27	4174176,34	Картометрический, 2,0	-
648	721165,00	4174197,61	Картометрический, 2,0	-
649	721142,21	4174206,72	Картометрический, 2,0	-
650	721111,06	4174212,04	Картометрический, 2,0	-
651	721080,67	4174230,27	Картометрический, 2,0	-
652	721061,68	4174250,03	Картометрический, 2,0	-
653	721052,56	4174278,89	Картометрический, 2,0	-
654	721059,40	4174303,96	Картометрический, 2,0	-
655	721092,83	4174332,07	Картометрический, 2,0	-

## ОПИСАНИЕ МЕСТОПОЛОЖЕНИЯ ГРАНИЦ

**граница территориальной зоны**

(наименование объекта)

Территориальная зона СЗ1 сельского поселения «Утанское»  
Забайкальского края

**Сведения о местоположении границ объекта****1. Система координат МСК- 75, зона 2****2. Сведения о характерных точках границ объекта**

656	721126,25	4174357,90	Картометрический, 2,0	-
657	721158,16	4174360,18	Картометрический, 2,0	-
658	721183,23	4174355,62	Картометрический, 2,0	-
659	721217,22	4174334,93	Картометрический, 2,0	-
609	721250,68	4173864,70	Картометрический, 2,0	-
			Картометрический, 2,0	-
660	714468,42	4177887,19	Картометрический, 2,0	-
661	714494,11	4177861,49	Картометрический, 2,0	-
662	714529,19	4177856,78	Картометрический, 2,0	-
663	714518,32	4177835,75	Картометрический, 2,0	-
664	714494,40	4177789,23	Картометрический, 2,0	-
665	714470,56	4177737,48	Картометрический, 2,0	-
666	714492,17	4177699,97	Картометрический, 2,0	-
667	714520,91	4177678,65	Картометрический, 2,0	-
668	714524,70	4177651,94	Картометрический, 2,0	-
669	714502,27	4177596,41	Картометрический, 2,0	-
670	714484,50	4177561,02	Картометрический, 2,0	-
671	714493,39	4177529,37	Картометрический, 2,0	-
672	714517,42	4177489,58	Картометрический, 2,0	-
673	714519,60	4177459,50	Картометрический, 2,0	-
674	714518,64	4177417,66	Картометрический, 2,0	-
675	714534,02	4177396,14	Картометрический, 2,0	-
676	714577,63	4177383,40	Картометрический, 2,0	-
677	714616,58	4177350,52	Картометрический, 2,0	-
678	714665,38	4177326,15	Картометрический, 2,0	-
679	714701,25	4177287,07	Картометрический, 2,0	-
680	714658,21	4177276,02	Картометрический, 2,0	-
681	714598,63	4177273,68	Картометрический, 2,0	-
682	714512,48	4177259,02	Картометрический, 2,0	-
683	714481,09	4177268,23	Картометрический, 2,0	-
684	714437,40	4177285,99	Картометрический, 2,0	-
685	714402,05	4177303,88	Картометрический, 2,0	-
686	714386,27	4177348,81	Картометрический, 2,0	-
687	714380,47	4177395,56	Картометрический, 2,0	-
688	714373,19	4177432,25	Картометрический, 2,0	-
689	714341,05	4177456,88	Картометрический, 2,0	-
690	714307,34	4177476,45	Картометрический, 2,0	-

<b>ОПИСАНИЕ МЕСТОПОЛОЖЕНИЯ ГРАНИЦ</b>				
<b><u>граница территориальной зоны</u></b>				
(наименование объекта)				
Территориальная зона СЗ1 сельского поселения «Утанское» Забайкальского края				
<b>Сведения о местоположении границ объекта</b>				
<b>1. Система координат <u>МСК- 75, зона 2</u></b>				
<b>2. Сведения о характерных точках границ объекта</b>				
691	714306,63	4177518,26	Картометрический, 2,0	-
692	714309,40	4177551,76	Картометрический, 2,0	-
693	714318,68	4177595,39	Картометрический, 2,0	-
694	714352,71	4177656,11	Картометрический, 2,0	-
695	714373,73	4177696,57	Картометрический, 2,0	-
696	714395,71	4177778,85	Картометрический, 2,0	-
697	714409,65	4177842,62	Картометрический, 2,0	-
698	714422,55	4177869,57	Картометрический, 2,0	-
660	714468,42	4177887,19	Картометрический, 2,0	-
			Картометрический, 2,0	-
699	718413,32	4174025,89	Картометрический, 2,0	-
700	718510,77	4174011,08	Картометрический, 2,0	-
701	718865,16	4174157,94	Картометрический, 2,0	-
702	718881,54	4174166,60	Картометрический, 2,0	-
703	718926,94	4174152,03	Картометрический, 2,0	-
704	718997,59	4174160,38	Картометрический, 2,0	-
705	719037,86	4174191,53	Картометрический, 2,0	-
706	719072,04	4174234,83	Картометрический, 2,0	-
707	719143,45	4174269,78	Картометрический, 2,0	-
708	719193,59	4174295,61	Картометрический, 2,0	-
709	719279,44	4174374,62	Картометрический, 2,0	-
710	719285,31	4174380,13	Картометрический, 2,0	-
711	719432,08	4174457,75	Картометрический, 2,0	-
712	719450,14	4174328,38	Картометрический, 2,0	-
713	718676,89	4174000,23	Картометрический, 2,0	-
714	718657,25	4173997,05	Картометрический, 2,0	-
715	718623,82	4173994,01	Картометрический, 2,0	-
716	718582,80	4173978,82	Картометрический, 2,0	-
717	718481,76	4173977,30	Картометрический, 2,0	-
718	718415,67	4174019,08	Картометрический, 2,0	-
719	718358,69	4174044,91	Картометрический, 2,0	-
720	718315,39	4174059,34	Картометрический, 2,0	-
721	718265,25	4174088,97	Картометрический, 2,0	-
722	718203,71	4174109,48	Картометрический, 2,0	-
723	718192,91	4174120,45	Картометрический, 2,0	-
699	718413,32	4174025,89	Картометрический, 2,0	-
			Картометрический, 2,0	-

**ОПИСАНИЕ МЕСТОПОЛОЖЕНИЯ ГРАНИЦ****граница территориальной зоны**

(наименование объекта)

Территориальная зона СЗ1 сельского поселения «Утанское»  
Забайкальского края

**Сведения о местоположении границ объекта****1. Система координат МСК- 75, зона 2****2. Сведения о характерных точках границ объекта**

724	721237,76	4173459,03	Картометрический, 2,0	-
725	721202,67	4173329,68	Картометрический, 2,0	-
726	721183,99	4173337,63	Картометрический, 2,0	-
727	721162,72	4173345,99	Картометрический, 2,0	-
728	721143,73	4173349,79	Картометрический, 2,0	-
729	721126,25	4173345,99	Картометрический, 2,0	-
730	721116,38	4173341,43	Картометрический, 2,0	-
731	721110,30	4173318,64	Картометрический, 2,0	-
732	721089,03	4173298,13	Картометрический, 2,0	-
733	721057,12	4173294,33	Картометрический, 2,0	-
734	721026,73	4173294,33	Картометрический, 2,0	-
735	721006,98	4173303,45	Картометрический, 2,0	-
736	720994,83	4173314,08	Картометрический, 2,0	-
737	720985,71	4173325,48	Картометрический, 2,0	-
738	720990,27	4173353,59	Картометрический, 2,0	-
739	720999,38	4173372,58	Картометрический, 2,0	-
740	721013,06	4173392,33	Картометрический, 2,0	-
741	721018,38	4173409,80	Картометрический, 2,0	-
742	721013,82	4173425,76	Картометрический, 2,0	-
743	721004,70	4173443,99	Картометрический, 2,0	-
744	720999,38	4173459,18	Картометрический, 2,0	-
745	720997,11	4173477,42	Картометрический, 2,0	-
746	720997,11	4173494,89	Картометрический, 2,0	-
747	721002,42	4173513,88	Картометрический, 2,0	-
748	721011,54	4173524,52	Картометрический, 2,0	-
749	721028,25	4173535,15	Картометрический, 2,0	-
750	721042,69	4173547,31	Картометрический, 2,0	-
751	721059,40	4173566,30	Картометрический, 2,0	-
752	721076,11	4173579,22	Картометрический, 2,0	-
753	721095,11	4173589,85	Картометрический, 2,0	-
754	721118,66	4173593,65	Картометрический, 2,0	-
755	721139,17	4173588,33	Картометрический, 2,0	-
756	721154,36	4173578,46	Картометрический, 2,0	-
757	721162,72	4173559,46	Картометрический, 2,0	-
758	721165,00	4173541,23	Картометрический, 2,0	-
759	721164,24	4173525,28	Картометрический, 2,0	-
760	721158,16	4173504,01	Картометрический, 2,0	-

<b>ОПИСАНИЕ МЕСТОПОЛОЖЕНИЯ ГРАНИЦ</b>				
<b><u>граница территориальной зоны</u></b>				
(наименование объекта)				
Территориальная зона СЗ1 сельского поселения «Утанское» Забайкальского края				
<b>Сведения о местоположении границ объекта</b>				
<b>1. Система координат <u>МСК- 75, зона 2</u></b>				
<b>2. Сведения о характерных точках границ объекта</b>				
761	721159,68	4173492,61	Картометрический, 2,0	-
762	721170,32	4173489,57	Картометрический, 2,0	-
763	721183,99	4173491,09	Картометрический, 2,0	-
764	721197,66	4173488,81	Картометрический, 2,0	-
765	721211,34	4173488,05	Картометрический, 2,0	-
766	721238,74	4173484,97	Картометрический, 2,0	-
724	721237,76	4173459,03	Картометрический, 2,0	-
			Картометрический, 2,0	-
767	720267,39	4168821,30	Картометрический, 2,0	-
768	720319,49	4168770,67	Картометрический, 2,0	-
769	720394,03	4168674,19	Картометрический, 2,0	-
770	720266,76	4168724,41	Картометрический, 2,0	-
771	720211,04	4168762,06	Картометрический, 2,0	-
772	720125,16	4168807,64	Картометрический, 2,0	-
773	720057,61	4168853,48	Картометрический, 2,0	-
774	720020,11	4168899,77	Картометрический, 2,0	-
775	719997,71	4168941,26	Картометрический, 2,0	-
776	720007,44	4168958,13	Картометрический, 2,0	-
777	720033,92	4168971,90	Картометрический, 2,0	-
778	720072,39	4168967,46	Картометрический, 2,0	-
779	720135,02	4168914,85	Картометрический, 2,0	-
780	720184,66	4168841,97	Картометрический, 2,0	-
781	720225,24	4168810,79	Картометрический, 2,0	-
767	720267,39	4168821,30	Картометрический, 2,0	-
			Картометрический, 2,0	-
782	720925,14	4173115,00	Картометрический, 2,0	-
783	720960,16	4173016,52	Картометрический, 2,0	-
784	720979,63	4172931,20	Картометрический, 2,0	-
785	720997,11	4172882,58	Картометрический, 2,0	-
786	721010,78	4172857,51	Картометрический, 2,0	-
787	721006,98	4172832,44	Картометрический, 2,0	-
788	720998,63	4172814,96	Картометрический, 2,0	-
789	720981,91	4172801,29	Картометрический, 2,0	-
790	720955,32	4172780,02	Картометрический, 2,0	-
791	720937,09	4172753,43	Картометрический, 2,0	-
792	720918,10	4172716,96	Картометрический, 2,0	-
793	720905,94	4172709,37	Картометрический, 2,0	-



**ОПИСАНИЕ МЕСТОПОЛОЖЕНИЯ ГРАНИЦ****граница территориальной зоны**

(наименование объекта)

Территориальная зона СЗ1 сельского поселения «Утанское»  
Забайкальского края

**Сведения о местоположении границ объекта****1. Система координат МСК- 75, зона 2****2. Сведения о характерных точках границ объекта**

794	720896,07	4172706,33	Картометрический, 2,0	-
795	720874,31	4172700,49	Картометрический, 2,0	-
796	720874,30	4172700,49	Картометрический, 2,0	-
782	720925,14	4173115,00	Картометрический, 2,0	-
			Картометрический, 2,0	-
797	721008,75	4174686,95	Картометрический, 2,0	-
798	721008,75	4174686,96	Картометрический, 2,0	-
799	720979,43	4174893,64	Картометрический, 2,0	-
800	720979,44	4174893,63	Картометрический, 2,0	-
801	720979,44	4174893,64	Картометрический, 2,0	-
802	721005,46	4174879,81	Картометрический, 2,0	-
803	721037,37	4174850,18	Картометрический, 2,0	-
804	721056,36	4174813,72	Картометрический, 2,0	-
805	721066,24	4174775,73	Картометрический, 2,0	-
806	721078,39	4174739,27	Картометрический, 2,0	-
807	721082,19	4174685,33	Картометрический, 2,0	-
808	721069,28	4174641,27	Картометрический, 2,0	-
809	721050,28	4174612,40	Картометрический, 2,0	-
810	721023,70	4174594,17	Картометрический, 2,0	-
811	720973,56	4174563,02	Картометрический, 2,0	-
812	720955,89	4174547,74	Картометрический, 2,0	-
797	721008,75	4174686,95	Картометрический, 2,0	-
			Картометрический, 2,0	-
813	717030,85	4171444,24	Картометрический, 2,0	-
814	716953,98	4171328,21	Картометрический, 2,0	-
815	716899,21	4171342,37	Картометрический, 2,0	-
816	716906,15	4171357,87	Картометрический, 2,0	-
817	716919,07	4171376,10	Картометрический, 2,0	-
818	716940,34	4171398,89	Картометрический, 2,0	-
819	716975,29	4171420,17	Картометрический, 2,0	-
820	716997,32	4171455,11	Картометрический, 2,0	-
821	716999,60	4171471,07	Картометрический, 2,0	-
822	717004,16	4171502,21	Картометрический, 2,0	-
823	717036,82	4171570,59	Картометрический, 2,0	-
824	717054,29	4171594,90	Картометрический, 2,0	-
825	717072,53	4171614,65	Картометрический, 2,0	-
826	717088,48	4171627,56	Картометрический, 2,0	-

## ОПИСАНИЕ МЕСТОПОЛОЖЕНИЯ ГРАНИЦ

**граница территориальной зоны**

(наименование объекта)

Территориальная зона СЗ1 сельского поселения «Утанское»  
Забайкальского края

**Сведения о местоположении границ объекта****1. Система координат МСК- 75, зона 2****2. Сведения о характерных точках границ объекта**

827	717101,07	4171633,16	Картометрический, 2,0	-
813	717030,85	4171444,24	Картометрический, 2,0	-
			Картометрический, 2,0	-
828	716205,21	4173477,27	Картометрический, 2,0	-
829	716560,57	4173272,62	Картометрический, 2,0	-
830	716489,08	4173267,74	Картометрический, 2,0	-
831	716442,74	4173295,85	Картометрический, 2,0	-
832	716400,96	4173317,12	Картометрический, 2,0	-
833	716354,62	4173341,43	Картометрический, 2,0	-
834	716309,04	4173374,10	Картометрический, 2,0	-
835	716268,77	4173409,04	Картометрический, 2,0	-
836	716218,63	4173453,11	Картометрический, 2,0	-
828	716205,21	4173477,27	Картометрический, 2,0	-
			Картометрический, 2,0	-
837	720070,43	4175710,60	Картометрический, 2,0	-
838	720158,52	4175761,93	Картометрический, 2,0	-
839	720160,68	4175746,62	Картометрический, 2,0	-
840	720160,68	4175663,82	Картометрический, 2,0	-
841	720159,16	4175602,28	Картометрический, 2,0	-
842	720149,48	4175599,55	Картометрический, 2,0	-
837	720070,43	4175710,60	Картометрический, 2,0	-
			Картометрический, 2,0	-
843	719813,84	4176592,43	Картометрический, 2,0	-
844	719545,24	4176588,58	Картометрический, 2,0	-
845	719554,61	4176593,52	Картометрический, 2,0	-
846	719616,21	4176610,06	Картометрический, 2,0	-
847	719689,06	4176620,77	Картометрический, 2,0	-
848	719780,08	4176612,41	Картометрический, 2,0	-
849	719877,97	4176592,20	Картометрический, 2,0	-
850	719892,93	4176563,41	Картометрический, 2,0	-
851	719892,93	4176563,40	Картометрический, 2,0	-
843	719813,84	4176592,43	Картометрический, 2,0	-
			Картометрический, 2,0	-
852	720421,29	4174699,60	Картометрический, 2,0	-
853	720421,29	4174699,61	Картометрический, 2,0	-
854	720421,28	4174699,61	Картометрический, 2,0	-
855	720427,34	4174711,16	Картометрический, 2,0	-

**ОПИСАНИЕ МЕСТОПОЛОЖЕНИЯ ГРАНИЦ****граница территориальной зоны**

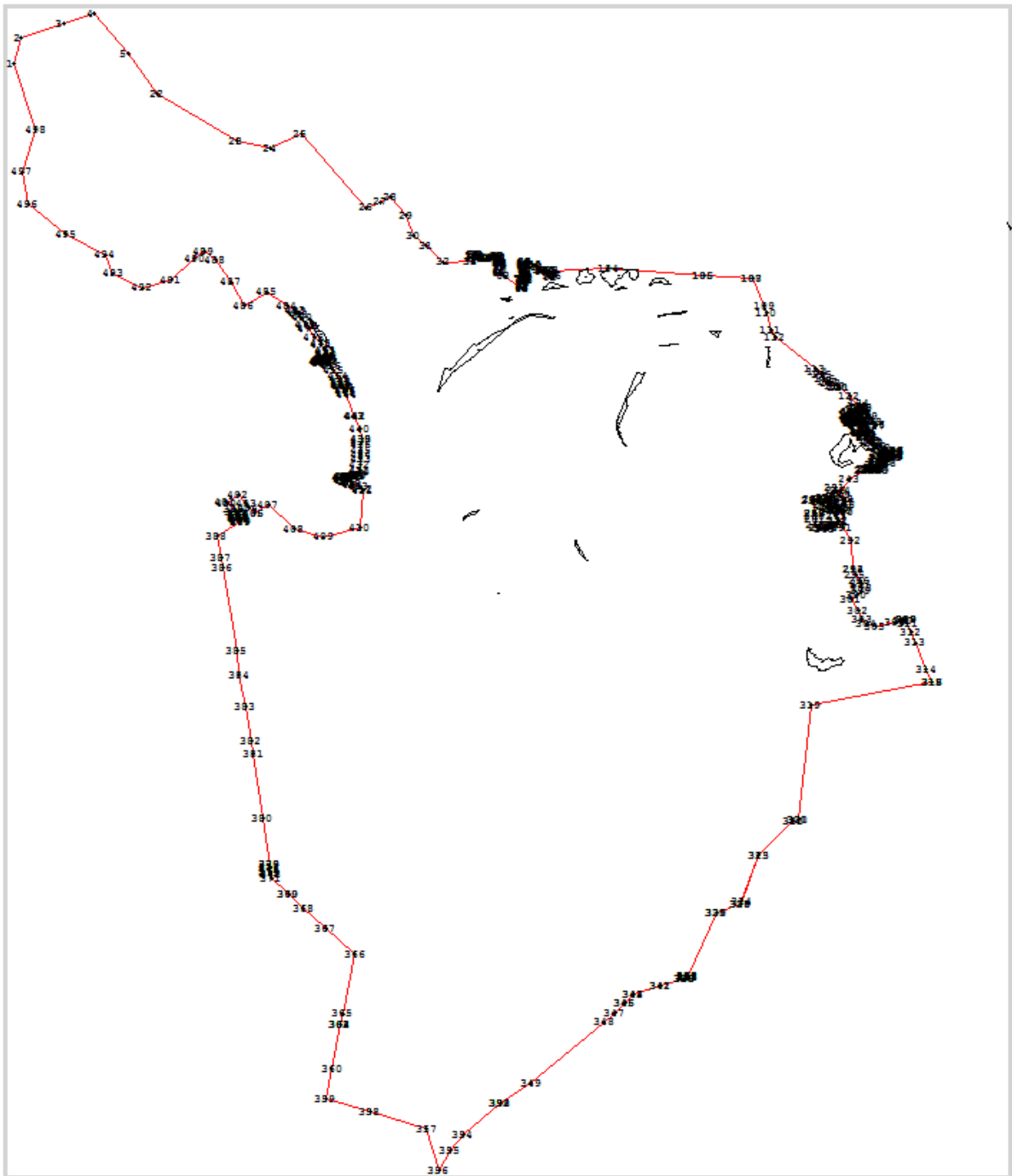
(наименование объекта)

Территориальная зона СЗ1 сельского поселения «Утанское»  
Забайкальского края

**Сведения о местоположении границ объекта****1. Система координат МСК- 75, зона 2****2. Сведения о характерных точках границ объекта**

856	720433,41	4174766,62	Картометрический, 2,0	-
857	720440,25	4174807,64	Картометрический, 2,0	-
858	720452,41	4174883,61	Картометрический, 2,0	-
859	720460,00	4174982,37	Картометрический, 2,0	-
860	720466,08	4175061,38	Картометрический, 2,0	-
861	720482,25	4175144,37	Картометрический, 2,0	-
862	720502,11	4175201,76	Картометрический, 2,0	-
863	720474,97	4174994,79	Картометрический, 2,0	-
864	720433,31	4174698,97	Картометрический, 2,0	-
852	720421,29	4174699,60	Картометрический, 2,0	-
			Картометрический, 2,0	-
865	720741,60	4172126,83	Картометрический, 2,0	-
866	720725,12	4171977,60	Картометрический, 2,0	-
867	720713,87	4172007,71	Картометрический, 2,0	-
868	720690,99	4172088,85	Картометрический, 2,0	-
869	720693,16	4172126,90	Картометрический, 2,0	-
870	720708,86	4172154,23	Картометрический, 2,0	-
865	720741,60	4172126,83	Картометрический, 2,0	-
			Картометрический, 2,0	-
871	719943,83	4175014,93	Картометрический, 2,0	-
872	719943,41	4174971,73	Картометрический, 2,0	-
873	719922,14	4174875,25	Картометрический, 2,0	-
874	719920,62	4174816,00	Картометрический, 2,0	-
875	719913,02	4174752,18	Картометрический, 2,0	-
876	719918,94	4174726,12	Картометрический, 2,0	-
877	719890,05	4174727,65	Картометрический, 2,0	-
871	719943,83	4175014,93	Картометрический, 2,0	-
			Картометрический, 2,0	-
878	720888,82	4173955,87	Картометрический, 2,0	-
879	720905,54	4174121,58	Картометрический, 2,0	-
880	720907,54	4174141,36	Картометрический, 2,0	-
881	720907,55	4174141,34	Картометрический, 2,0	-
882	720907,55	4174141,35	Картометрический, 2,0	-
883	720915,82	4174123,16	Картометрический, 2,0	-
884	720927,97	4174088,97	Картометрический, 2,0	-
885	720924,18	4174048,71	Картометрический, 2,0	-
886	720906,70	4174008,44	Картометрический, 2,0	-

<b>ОПИСАНИЕ МЕСТОПОЛОЖЕНИЯ ГРАНИЦ</b>				
<b><u>граница территориальной зоны</u></b>				
(наименование объекта)				
Территориальная зона С31 сельского поселения «Утанское» Забайкальского края				
<b>Сведения о местоположении границ объекта</b>				
<b>1. Система координат <u>МСК- 75, зона 2</u></b>				
<b>2. Сведения о характерных точках границ объекта</b>				
887	720890,75	4173965,90	Картометрический, 2,0	-
878	720888,82	4173955,87	Картометрический, 2,0	-
			Картометрический, 2,0	-
888	720382,21	4172128,06	Картометрический, 2,0	-
889	720374,92	4172150,99	Картометрический, 2,0	-
890	720378,71	4172176,82	Картометрический, 2,0	-
891	720394,82	4172201,44	Картометрический, 2,0	-
892	720408,49	4172207,82	Картометрический, 2,0	-
893	720417,00	4172208,42	Картометрический, 2,0	-
894	720427,64	4172204,47	Картометрический, 2,0	-
895	720434,46	4172199,29	Картометрический, 2,0	-
888	720382,21	4172128,06	Картометрический, 2,0	-



<b>ОПИСАНИЕ МЕСТОПОЛОЖЕНИЯ ГРАНИЦ</b>		
<b><u>граница территориальной зоны</u></b>		
(наименование объекта)		
Территориальная зона СЗ2 сельского поселения «Утанское» Забайкальского края		
<b>Сведения об объекте</b>		
<b>№ п/п</b>	<b>Характеристики объекта</b>	<b>Описание характеристик</b>
<b>1</b>	<b>2</b>	<b>3</b>
1	Местоположение объекта	Граница территориальной зоны СЗ сельского поселения «Утан- ское» Забайкальского края
2	Площадь объекта $\pm$ величина погрешности определения площади ( $P \pm \Delta P$ ), кв.м	20 365 392 $\pm$ 183289
	Иные характеристики объекта	-

## ОПИСАНИЕ МЕСТОПОЛОЖЕНИЯ ГРАНИЦ

граница территориальной зоны

(наименование объекта)

Территориальная зона С32 сельского поселения «Утанское»  
Забайкальского края

## Сведения о местоположении границ объекта

1. Система координат МСК- 75, зона 2

2. Сведения о характерных точках границ объекта

Обозначение характерных точек границ	Координаты, м		Метод определения координат и средняя квадратическая по- грешность положения харак- терной точки ( $M_t$ ), м	Описание закрепления точки
	X	Y		
1	2	3	4	5
1	718977,70	4178214,54	Картометрический, 2,0	-
2	718977,70	4178214,53	Картометрический, 2,0	-
3	719129,46	4178090,14	Картометрический, 2,0	-
4	719460,55	4177647,28	Картометрический, 2,0	-
5	719536,95	4177558,45	Картометрический, 2,0	-
6	720151,48	4176770,00	Картометрический, 2,0	-
7	720225,23	4176723,14	Картометрический, 2,0	-
8	720495,99	4176677,39	Картометрический, 2,0	-
9	720643,74	4176630,71	Картометрический, 2,0	-
10	721095,38	4176435,80	Картометрический, 2,0	-
11	721106,65	4176476,41	Картометрический, 2,0	-
12	721461,49	4177799,55	Картометрический, 2,0	-
13	721461,49	4177799,56	Картометрический, 2,0	-
14	721551,79	4178156,82	Картометрический, 2,0	-
15	721612,65	4178388,46	Картометрический, 2,0	-
16	721705,57	4178629,30	Картометрический, 2,0	-
17	721739,21	4178744,46	Картометрический, 2,0	-
18	721695,58	4178795,08	Картометрический, 2,0	-
19	721782,83	4178893,81	Картометрический, 2,0	-
20	721869,49	4179190,54	Картометрический, 2,0	-
21	722566,09	4179255,43	Картометрический, 2,0	-
22	722639,61	4179246,12	Картометрический, 2,0	-
23	723142,08	4179182,45	Картометрический, 2,0	-
24	723309,04	4179161,29	Картометрический, 2,0	-
25	723696,79	4179076,18	Картометрический, 2,0	-
26	723836,34	4179469,72	Картометрический, 2,0	-
27	723514,47	4179702,63	Картометрический, 2,0	-
28	723514,48	4179702,64	Картометрический, 2,0	-
29	723596,78	4179825,42	Картометрический, 2,0	-
30	723616,53	4179846,69	Картометрический, 2,0	-
31	723562,16	4179900,57	Картометрический, 2,0	-
32	723347,75	4179992,33	Картометрический, 2,0	-

**ОПИСАНИЕ МЕСТОПОЛОЖЕНИЯ ГРАНИЦ****граница территориальной зоны**

(наименование объекта)

Территориальная зона С32 сельского поселения «Утанское»  
Забайкальского края

**Сведения о местоположении границ объекта****1. Система координат МСК- 75, зона 2****2. Сведения о характерных точках границ объекта**

33	723426,00	4180018,56	Картометрический, 2,0	-
34	723527,23	4179949,05	Картометрический, 2,0	-
35	723527,24	4179949,06	Картометрический, 2,0	-
36	723678,03	4180110,38	Картометрический, 2,0	-
37	723729,19	4180105,06	Картометрический, 2,0	-
38	723760,94	4180064,77	Картометрический, 2,0	-
39	723789,02	4180040,51	Картометрический, 2,0	-
40	723852,17	4180012,00	Картометрический, 2,0	-
41	723887,59	4180023,48	Картометрический, 2,0	-
42	723933,30	4180038,19	Картометрический, 2,0	-
43	723980,59	4180057,47	Картометрический, 2,0	-
44	724140,74	4180119,75	Картометрический, 2,0	-
45	724212,85	4180081,74	Картометрический, 2,0	-
46	724270,19	4179980,31	Картометрический, 2,0	-
47	724238,27	4179952,32	Картометрический, 2,0	-
48	724219,66	4179932,06	Картометрический, 2,0	-
49	724206,46	4179907,15	Картометрический, 2,0	-
50	724191,13	4179883,38	Картометрический, 2,0	-
51	724193,38	4179849,21	Картометрический, 2,0	-
52	724197,21	4179815,31	Картометрический, 2,0	-
53	724203,36	4179783,62	Картометрический, 2,0	-
54	724220,29	4179756,58	Картометрический, 2,0	-
55	724256,95	4179729,70	Картометрический, 2,0	-
56	724275,18	4179656,01	Картометрический, 2,0	-
57	724354,19	4179614,98	Картометрический, 2,0	-
58	724421,05	4179581,56	Картометрический, 2,0	-
59	724571,47	4179656,77	Картометрический, 2,0	-
60	724662,63	4179701,59	Картометрический, 2,0	-
61	724702,36	4179720,14	Картометрический, 2,0	-
62	724668,95	4179746,81	Картометрический, 2,0	-
63	724631,73	4179821,26	Картометрический, 2,0	-
64	724629,75	4179833,71	Картометрический, 2,0	-
65	724620,13	4179843,06	Картометрический, 2,0	-
66	724000,23	4180294,25	Картометрический, 2,0	-
67	723289,85	4181010,85	Картометрический, 2,0	-
68	722905,95	4181278,73	Картометрический, 2,0	-
69	722738,63	4181268,10	Картометрический, 2,0	-



**ОПИСАНИЕ МЕСТОПОЛОЖЕНИЯ ГРАНИЦ****граница территориальной зоны**

(наименование объекта)

Территориальная зона С32 сельского поселения «Утанское»  
Забайкальского края

**Сведения о местоположении границ объекта****1. Система координат МСК- 75, зона 2****2. Сведения о характерных точках границ объекта**

70	721851,86	4181211,76	Картометрический, 2,0	-
71	721848,17	4181194,76	Картометрический, 2,0	-
72	721751,04	4181187,12	Картометрический, 2,0	-
73	721748,51	4181187,41	Картометрический, 2,0	-
74	721708,51	4181202,65	Картометрический, 2,0	-
75	721016,74	4181158,70	Картометрический, 2,0	-
76	721024,60	4181153,16	Картометрический, 2,0	-
77	721061,45	4181133,21	Картометрический, 2,0	-
78	721094,01	4181098,00	Картометрический, 2,0	-
79	721095,25	4181060,82	Картометрический, 2,0	-
80	721106,10	4181017,12	Картометрический, 2,0	-
81	720970,14	4180988,93	Картометрический, 2,0	-
82	720991,39	4180976,41	Картометрический, 2,0	-
83	721015,34	4180970,28	Картометрический, 2,0	-
84	721022,18	4180946,73	Картометрический, 2,0	-
85	721022,18	4180930,01	Картометрический, 2,0	-
86	721013,06	4180919,38	Картометрический, 2,0	-
87	721002,42	4180914,06	Картометрический, 2,0	-
88	720973,56	4180911,78	Картометрический, 2,0	-
89	720924,18	4180908,74	Картометрический, 2,0	-
90	720901,38	4180898,87	Картометрический, 2,0	-
91	720886,95	4180876,08	Картометрический, 2,0	-
92	720874,04	4180832,77	Картометрический, 2,0	-
93	720872,27	4180803,07	Картометрический, 2,0	-
94	720872,27	4180803,06	Картометрический, 2,0	-
95	720618,65	4180790,97	Картометрический, 2,0	-
96	720618,65	4180790,98	Картометрический, 2,0	-
97	720607,29	4180824,09	Картометрический, 2,0	-
98	720603,21	4180826,06	Картометрический, 2,0	-
99	720509,03	4180795,34	Картометрический, 2,0	-
100	720564,84	4180854,04	Картометрический, 2,0	-
101	720611,94	4180922,42	Картометрический, 2,0	-
102	720575,25	4180926,32	Картометрический, 2,0	-
103	720577,11	4180949,87	Картометрический, 2,0	-
104	720574,83	4181012,00	Картометрический, 2,0	-
105	720583,49	4181035,08	Картометрический, 2,0	-
106	720706,18	4181111,24	Картометрический, 2,0	-

**ОПИСАНИЕ МЕСТОПОЛОЖЕНИЯ ГРАНИЦ****граница территориальной зоны**

(наименование объекта)

Территориальная зона С32 сельского поселения «Утанское»  
Забайкальского края

**Сведения о местоположении границ объекта****1. Система координат МСК- 75, зона 2****2. Сведения о характерных точках границ объекта**

107	720731,44	4181113,44	Картометрический, 2,0	-
108	720764,90	4181075,07	Картометрический, 2,0	-
109	720794,65	4181034,78	Картометрический, 2,0	-
110	720816,35	4180986,75	Картометрический, 2,0	-
111	720812,83	4180966,23	Картометрический, 2,0	-
112	720924,82	4180987,60	Картометрический, 2,0	-
113	720920,47	4181030,14	Картометрический, 2,0	-
114	720908,08	4181055,24	Картометрический, 2,0	-
115	720899,09	4181087,47	Картометрический, 2,0	-
116	720904,05	4181122,79	Картометрический, 2,0	-
117	720915,57	4181152,27	Картометрический, 2,0	-
118	720985,98	4181156,75	Картометрический, 2,0	-
119	720755,95	4181142,13	Картометрический, 2,0	-
120	720755,94	4181142,13	Картометрический, 2,0	-
121	718427,05	4180994,15	Картометрический, 2,0	-
122	718317,47	4180987,19	Картометрический, 2,0	-
123	717909,65	4180961,28	Картометрический, 2,0	-
124	717388,06	4180922,21	Картометрический, 2,0	-
125	717484,25	4180929,41	Картометрический, 2,0	-
126	717458,63	4180873,46	Картометрический, 2,0	-
127	717328,03	4180872,95	Картометрический, 2,0	-
128	717323,18	4180917,35	Картометрический, 2,0	-
129	714539,86	4180708,85	Картометрический, 2,0	-
130	714931,17	4180092,93	Картометрический, 2,0	-
131	716474,90	4179363,55	Картометрический, 2,0	-
132	716469,92	4179402,34	Картометрический, 2,0	-
133	716477,45	4179440,72	Картометрический, 2,0	-
134	716587,33	4179519,00	Картометрический, 2,0	-
135	716725,82	4179592,00	Картометрический, 2,0	-
136	716844,80	4179697,00	Картометрический, 2,0	-
137	716961,20	4179760,00	Картометрический, 2,0	-
138	717119,61	4179874,30	Картометрический, 2,0	-
139	717504,41	4179823,80	Картометрический, 2,0	-
140	717649,51	4179748,60	Картометрический, 2,0	-
141	717714,91	4179648,10	Картометрический, 2,0	-
142	717811,70	4179298,49	Картометрический, 2,0	-
143	717810,84	4179294,50	Картометрический, 2,0	-

## ОПИСАНИЕ МЕСТОПОЛОЖЕНИЯ ГРАНИЦ

**граница территориальной зоны**

(наименование объекта)

Территориальная зона С32 сельского поселения «Утанское»  
Забайкальского края

**Сведения о местоположении границ объекта****1. Система координат МСК- 75, зона 2****2. Сведения о характерных точках границ объекта**

144	717858,92	4179244,30	Картометрический, 2,0	-
145	717807,97	4179147,77	Картометрический, 2,0	-
146	717845,99	4179125,03	Картометрический, 2,0	-
147	717855,64	4179119,68	Картометрический, 2,0	-
148	718116,93	4178968,71	Картометрический, 2,0	-
149	718066,92	4178871,70	Картометрический, 2,0	-
150	718482,02	4178620,05	Картометрический, 2,0	-
1	718977,70	4178214,54	Картометрический, 2,0	-
			Картометрический, 2,0	-
151	722299,18	4180588,28	Картометрический, 2,0	-
152	722299,20	4180588,29	Картометрический, 2,0	-
153	722303,02	4180591,19	Картометрический, 2,0	-
154	722333,41	4180599,55	Картометрический, 2,0	-
155	722368,35	4180605,62	Картометрический, 2,0	-
156	722401,02	4180599,55	Картометрический, 2,0	-
157	722485,35	4180562,32	Картометрический, 2,0	-
158	722571,95	4180524,34	Картометрический, 2,0	-
159	722635,01	4180509,14	Картометрический, 2,0	-
160	722663,11	4180496,99	Картометрический, 2,0	-
161	722672,23	4180485,59	Картометрический, 2,0	-
162	722673,75	4180474,96	Картометрический, 2,0	-
163	722672,23	4180469,64	Картометрический, 2,0	-
164	722665,39	4180465,08	Картометрический, 2,0	-
165	722654,00	4180464,32	Картометрический, 2,0	-
166	722645,64	4180466,60	Картометрический, 2,0	-
167	722628,93	4180461,28	Картометрический, 2,0	-
168	722621,33	4180449,89	Картометрический, 2,0	-
169	722621,33	4180444,57	Картометрический, 2,0	-
170	722625,13	4180434,69	Картометрический, 2,0	-
171	722634,25	4180427,10	Картометрический, 2,0	-
172	722641,84	4180424,82	Картометрический, 2,0	-
173	722663,87	4180405,82	Картометрический, 2,0	-
174	722688,94	4180387,59	Картометрический, 2,0	-
175	722702,62	4180354,93	Картометрический, 2,0	-
176	722702,62	4180324,54	Картометрический, 2,0	-
177	722699,74	4180292,20	Картометрический, 2,0	-
178	722558,51	4180394,40	Картометрический, 2,0	-

**ОПИСАНИЕ МЕСТОПОЛОЖЕНИЯ ГРАНИЦ****граница территориальной зоны**

(наименование объекта)

Территориальная зона С32 сельского поселения «Утанское»  
Забайкальского края

**Сведения о местоположении границ объекта****1. Система координат МСК- 75, зона 2****2. Сведения о характерных точках границ объекта**

179	722516,17	4180292,61	Картометрический, 2,0	-
180	722518,01	4180307,82	Картометрический, 2,0	-
181	722516,49	4180348,85	Картометрический, 2,0	-
182	722505,10	4180380,00	Картометрический, 2,0	-
183	722471,67	4180409,62	Картометрический, 2,0	-
184	722416,97	4180429,38	Картометрический, 2,0	-
185	722376,71	4180436,21	Картометрический, 2,0	-
186	722341,00	4180434,69	Картометрический, 2,0	-
187	722298,46	4180423,30	Картометрический, 2,0	-
188	722262,76	4180418,74	Картометрический, 2,0	-
189	722243,50	4180421,28	Картометрический, 2,0	-
190	722243,51	4180421,28	Картометрический, 2,0	-
191	722242,85	4180421,37	Картометрический, 2,0	-
192	722430,77	4180488,08	Картометрический, 2,0	-
151	722299,18	4180588,28	Картометрический, 2,0	-
			Картометрический, 2,0	-
193	717061,14	4180100,29	Картометрический, 2,0	-
194	717438,78	4180501,16	Картометрический, 2,0	-
195	717495,49	4180426,64	Картометрический, 2,0	-
196	717175,91	4180073,68	Картометрический, 2,0	-
193	717061,14	4180100,29	Картометрический, 2,0	-
			Картометрический, 2,0	-
197	723064,18	4180954,42	Картометрический, 2,0	-
198	723077,55	4180932,54	Картометрический, 2,0	-
199	723089,40	4180920,39	Картометрический, 2,0	-
200	723108,54	4180911,27	Картометрический, 2,0	-
201	723133,16	4180898,81	Картометрический, 2,0	-
202	723159,59	4180873,29	Картометрический, 2,0	-
203	723182,08	4180851,71	Картометрический, 2,0	-
204	723204,87	4180809,78	Картометрический, 2,0	-
205	723231,01	4180763,28	Картометрический, 2,0	-
206	723258,35	4180749,00	Картометрический, 2,0	-
207	723297,86	4180728,03	Картометрический, 2,0	-
208	723320,35	4180727,43	Картометрический, 2,0	-
209	723349,52	4180731,68	Картометрический, 2,0	-
210	723382,03	4180768,45	Картометрический, 2,0	-
211	723396,32	4180763,28	Картометрический, 2,0	-

<b>ОПИСАНИЕ МЕСТОПОЛОЖЕНИЯ ГРАНИЦ</b>				
<b><u>граница территориальной зоны</u></b>				
(наименование объекта)				
Территориальная зона С32 сельского поселения «Утанское» Забайкальского края				
<b>Сведения о местоположении границ объекта</b>				
<b>1. Система координат <u>МСК- 75, зона 2</u></b>				
<b>2. Сведения о характерных точках границ объекта</b>				
212	723415,76	4180757,21	Картометрический, 2,0	-
213	723425,79	4180745,36	Картометрический, 2,0	-
214	723451,32	4180718,61	Картометрический, 2,0	-
215	723466,21	4180697,34	Картометрический, 2,0	-
216	723472,28	4180675,16	Картометрический, 2,0	-
217	723478,36	4180640,52	Картометрический, 2,0	-
218	723478,97	4180604,36	Картометрический, 2,0	-
219	723474,42	4180572,12	Картометрический, 2,0	-
220	723473,50	4180570,24	Картометрический, 2,0	-
221	723004,94	4180843,37	Картометрический, 2,0	-
222	723004,31	4180857,49	Картометрический, 2,0	-
223	723009,48	4180902,76	Картометрический, 2,0	-
224	723026,19	4180921,91	Картометрический, 2,0	-
197	723064,18	4180954,42	Картометрический, 2,0	-
			Картометрический, 2,0	-
225	716890,96	4180776,56	Картометрический, 2,0	-
226	716920,59	4180761,36	Картометрический, 2,0	-
227	716954,77	4180715,02	Картометрический, 2,0	-
228	716963,89	4180670,96	Картометрический, 2,0	-
229	716972,25	4180629,17	Картометрический, 2,0	-
230	716991,24	4180588,15	Картометрический, 2,0	-
231	717010,23	4180540,29	Картометрический, 2,0	-
232	717025,43	4180485,59	Картометрический, 2,0	-
233	717080,12	4180414,94	Картометрический, 2,0	-
234	717124,95	4180328,34	Картометрический, 2,0	-
235	717131,78	4180288,83	Картометрический, 2,0	-
236	717113,55	4180281,99	Картометрический, 2,0	-
237	717085,78	4180285,10	Картометрический, 2,0	-
238	717008,92	4180290,66	Картометрический, 2,0	-
239	716931,79	4180311,28	Картометрический, 2,0	-
240	716909,95	4180319,22	Картометрический, 2,0	-
241	716885,64	4180335,93	Картометрический, 2,0	-
242	716890,96	4180358,72	Картометрический, 2,0	-
243	716904,64	4180371,64	Картометрический, 2,0	-
244	716919,07	4180381,51	Картометрический, 2,0	-
245	716940,34	4180386,83	Картометрический, 2,0	-
246	716967,69	4180389,87	Картометрический, 2,0	-

<b>ОПИСАНИЕ МЕСТОПОЛОЖЕНИЯ ГРАНИЦ</b>				
<b><u>граница территориальной зоны</u></b>				
(наименование объекта)				
Территориальная зона С32 сельского поселения «Утанское» Забайкальского края				
<b>Сведения о местоположении границ объекта</b>				
<b>1. Система координат <u>МСК- 75, зона 2</u></b>				
<b>2. Сведения о характерных точках границ объекта</b>				
247	717000,36	4180387,59	Картометрический, 2,0	-
248	717020,11	4180398,23	Картометрический, 2,0	-
249	717023,91	4180419,50	Картометрический, 2,0	-
250	716985,92	4180488,63	Картометрический, 2,0	-
251	716946,42	4180541,81	Картометрический, 2,0	-
252	716907,67	4180645,13	Картометрический, 2,0	-
253	716890,20	4180680,83	Картометрический, 2,0	-
254	716859,81	4180721,10	Картометрический, 2,0	-
255	716849,94	4180759,08	Картометрический, 2,0	-
256	716863,61	4180775,04	Картометрический, 2,0	-
225	716890,96	4180776,56	Картометрический, 2,0	-
			Картометрический, 2,0	-
257	717332,34	4180816,82	Картометрический, 2,0	-
258	717443,26	4180805,42	Картометрический, 2,0	-
259	717431,10	4180753,00	Картометрический, 2,0	-
260	717418,19	4180694,51	Картометрический, 2,0	-
261	717418,19	4180634,49	Картометрический, 2,0	-
262	717411,35	4180563,08	Картометрический, 2,0	-
263	717383,24	4180507,62	Картометрический, 2,0	-
264	717345,26	4180475,72	Картометрический, 2,0	-
265	717319,43	4180471,92	Картометрический, 2,0	-
266	717301,20	4180495,47	Картометрический, 2,0	-
267	717290,56	4180524,34	Картометрический, 2,0	-
268	717286,76	4180563,08	Картометрический, 2,0	-
269	717291,32	4180601,83	Картометрический, 2,0	-
270	717303,47	4180643,61	Картометрический, 2,0	-
271	717309,55	4180668,68	Картометрический, 2,0	-
272	717298,92	4180689,95	Картометрический, 2,0	-
273	717292,84	4180720,34	Картометрический, 2,0	-
274	717304,99	4180775,04	Картометрический, 2,0	-
257	717332,34	4180816,82	Картометрический, 2,0	-
			Картометрический, 2,0	-
275	719842,14	4178877,47	Картометрический, 2,0	-
276	719842,13	4178877,47	Картометрический, 2,0	-
277	719709,80	4178883,06	Картометрический, 2,0	-
278	719695,27	4178882,81	Картометрический, 2,0	-
279	719695,24	4178889,62	Картометрический, 2,0	-

**ОПИСАНИЕ МЕСТОПОЛОЖЕНИЯ ГРАНИЦ****граница территориальной зоны**

(наименование объекта)

Территориальная зона С32 сельского поселения «Утанское»  
Забайкальского края

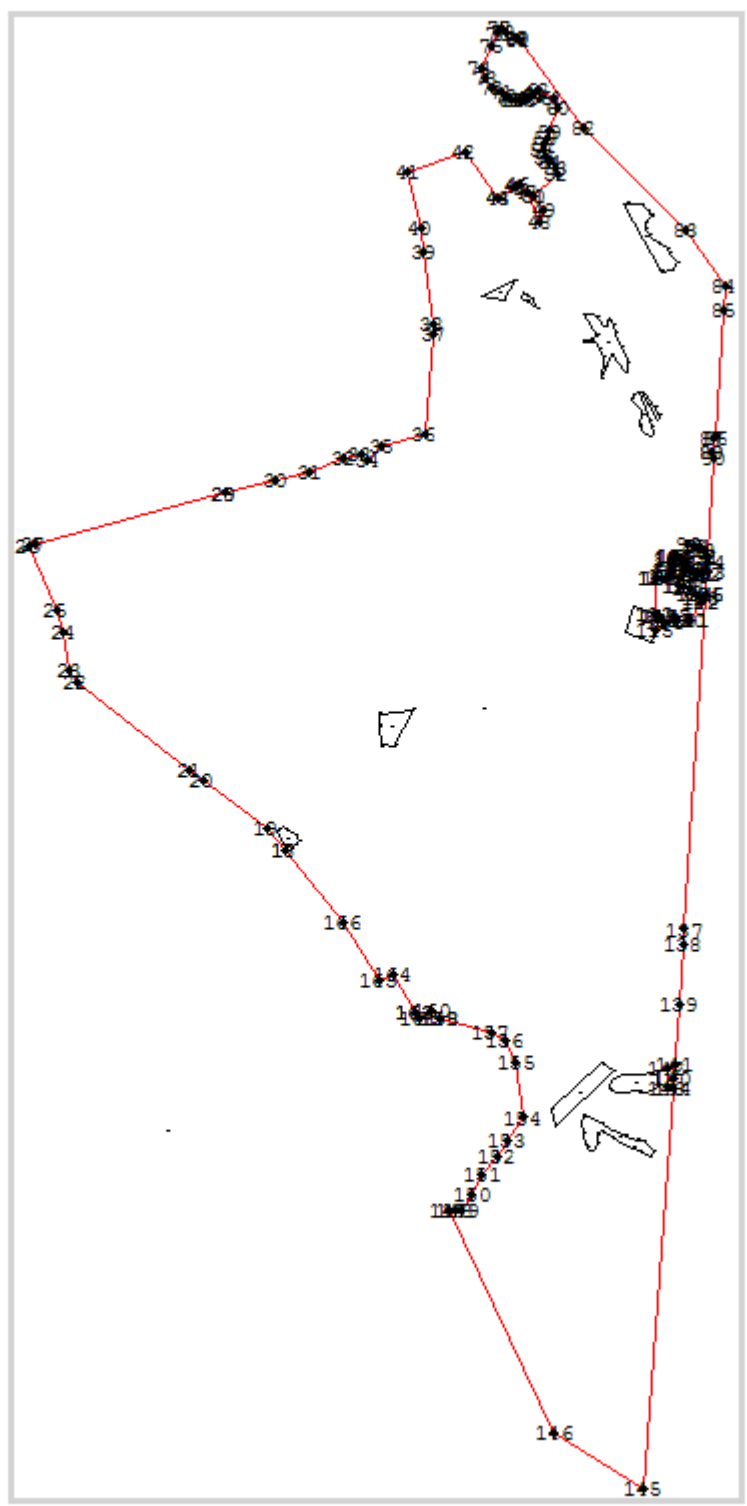
**Сведения о местоположении границ объекта****1. Система координат МСК- 75, зона 2****2. Сведения о характерных точках границ объекта**

280	719710,25	4178889,84	Картометрический, 2,0	-
281	719704,34	4178969,24	Картометрический, 2,0	-
282	719716,25	4178986,22	Картометрический, 2,0	-
283	719955,08	4179106,17	Картометрический, 2,0	-
284	719929,41	4178873,79	Картометрический, 2,0	-
285	719929,40	4178873,79	Картометрический, 2,0	-
286	719929,40	4178873,78	Картометрический, 2,0	-
287	719844,28	4178877,38	Картометрический, 2,0	-
288	719843,00	4178874,67	Картометрический, 2,0	-
289	719841,19	4178875,45	Картометрический, 2,0	-
275	719842,14	4178877,47	Картометрический, 2,0	-
			Картометрический, 2,0	-
290	720618,64	4180790,97	Картометрический, 2,0	-
291	720670,94	4180641,20	Картометрический, 2,0	-
292	720488,47	4180583,16	Картометрический, 2,0	-
293	720424,28	4180767,60	Картометрический, 2,0	-
294	720474,62	4180784,11	Картометрический, 2,0	-
295	720603,20	4180826,05	Картометрический, 2,0	-
296	720607,28	4180824,08	Картометрический, 2,0	-
290	720618,64	4180790,97	Картометрический, 2,0	-
			Картометрический, 2,0	-
297	721881,61	4180786,33	Картометрический, 2,0	-
298	722046,52	4180727,80	Картометрический, 2,0	-
299	722157,85	4180688,29	Картометрический, 2,0	-
300	722150,62	4180640,11	Картометрический, 2,0	-
301	722141,81	4180627,96	Картометрический, 2,0	-
302	722112,41	4180624,21	Картометрический, 2,0	-
303	722034,46	4180701,51	Картометрический, 2,0	-
304	721931,99	4180689,78	Картометрический, 2,0	-
305	721927,27	4180691,17	Картометрический, 2,0	-
306	721865,40	4180726,97	Картометрический, 2,0	-
307	721862,56	4180731,05	Картометрический, 2,0	-
308	721861,73	4180732,25	Картометрический, 2,0	-
309	721862,85	4180772,91	Картометрический, 2,0	-
297	721881,61	4180786,33	Картометрический, 2,0	-
			Картометрический, 2,0	-
310	718986,44	4178256,36	Картометрический, 2,0	-

<b>ОПИСАНИЕ МЕСТОПОЛОЖЕНИЯ ГРАНИЦ</b>				
<b><u>граница территориальной зоны</u></b>				
(наименование объекта)				
Территориальная зона С32 сельского поселения «Утанское» Забайкальского края				
<b>Сведения о местоположении границ объекта</b>				
<b>1. Система координат <u>МСК- 75, зона 2</u></b>				
<b>2. Сведения о характерных точках границ объекта</b>				
311	719013,81	4178288,64	Картометрический, 2,0	-
312	719018,18	4178293,87	Картометрический, 2,0	-
313	719040,30	4178319,89	Картометрический, 2,0	-
314	719048,15	4178320,69	Картометрический, 2,0	-
315	719056,46	4178314,80	Картометрический, 2,0	-
316	719086,66	4178293,38	Картометрический, 2,0	-
317	719081,78	4178285,94	Картометрический, 2,0	-
318	719114,83	4178250,32	Картометрический, 2,0	-
319	719107,41	4178235,19	Картометрический, 2,0	-
320	719141,01	4178208,19	Картометрический, 2,0	-
321	719111,60	4178165,73	Картометрический, 2,0	-
322	719019,95	4178204,52	Картометрический, 2,0	-
323	719025,45	4178221,76	Картометрический, 2,0	-
310	718986,44	4178256,36	Картометрический, 2,0	-
			Картометрический, 2,0	-
324	722807,95	4179740,21	Картометрический, 2,0	-
325	722936,40	4179823,08	Картометрический, 2,0	-
326	722834,58	4179578,56	Картометрический, 2,0	-
324	722807,95	4179740,21	Картометрический, 2,0	-
			Картометрический, 2,0	-
327	722001,12	4180819,40	Картометрический, 2,0	-
328	722057,33	4180794,48	Картометрический, 2,0	-
329	722106,87	4180760,15	Картометрический, 2,0	-
330	722150,53	4180730,81	Картометрический, 2,0	-
331	722154,15	4180714,14	Картометрический, 2,0	-
332	722159,74	4180700,89	Картометрический, 2,0	-
333	722158,24	4180690,90	Картометрический, 2,0	-
334	721975,13	4180815,17	Картометрический, 2,0	-
327	722001,12	4180819,40	Картометрический, 2,0	-
			Картометрический, 2,0	-
335	722818,43	4179857,85	Картометрический, 2,0	-
336	722748,22	4179981,29	Картометрический, 2,0	-
337	722748,24	4179981,28	Картометрический, 2,0	-
338	722757,32	4179978,12	Картометрический, 2,0	-
339	722811,25	4179927,22	Картометрический, 2,0	-
340	722845,44	4179895,31	Картометрический, 2,0	-
341	722864,95	4179884,31	Картометрический, 2,0	-

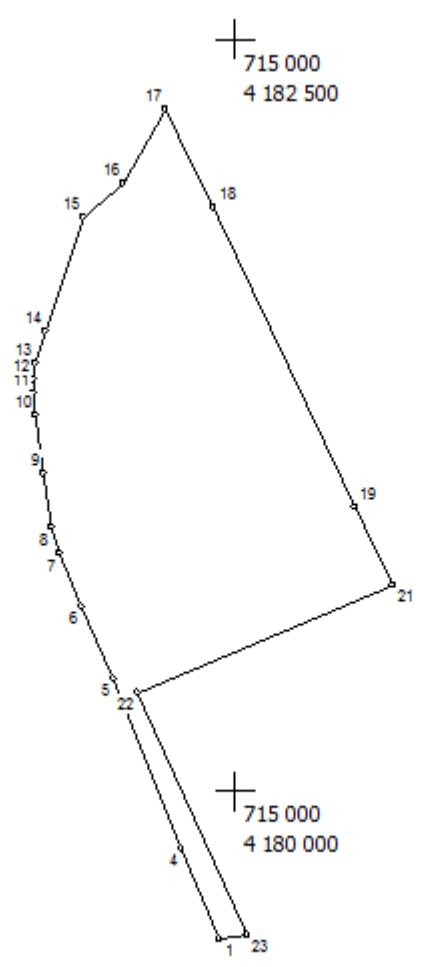


<b>ОПИСАНИЕ МЕСТОПОЛОЖЕНИЯ ГРАНИЦ</b>				
<b><u>граница территориальной зоны</u></b>				
(наименование объекта)				
Территориальная зона С32 сельского поселения «Утанское» Забайкальского края				
<b>Сведения о местоположении границ объекта</b>				
<b>1. Система координат</b> <u>МСК-75, зона 2</u>				
<b>2. Сведения о характерных точках границ объекта</b>				
335	722818,43	4179857,85	Картометрический, 2,0	-



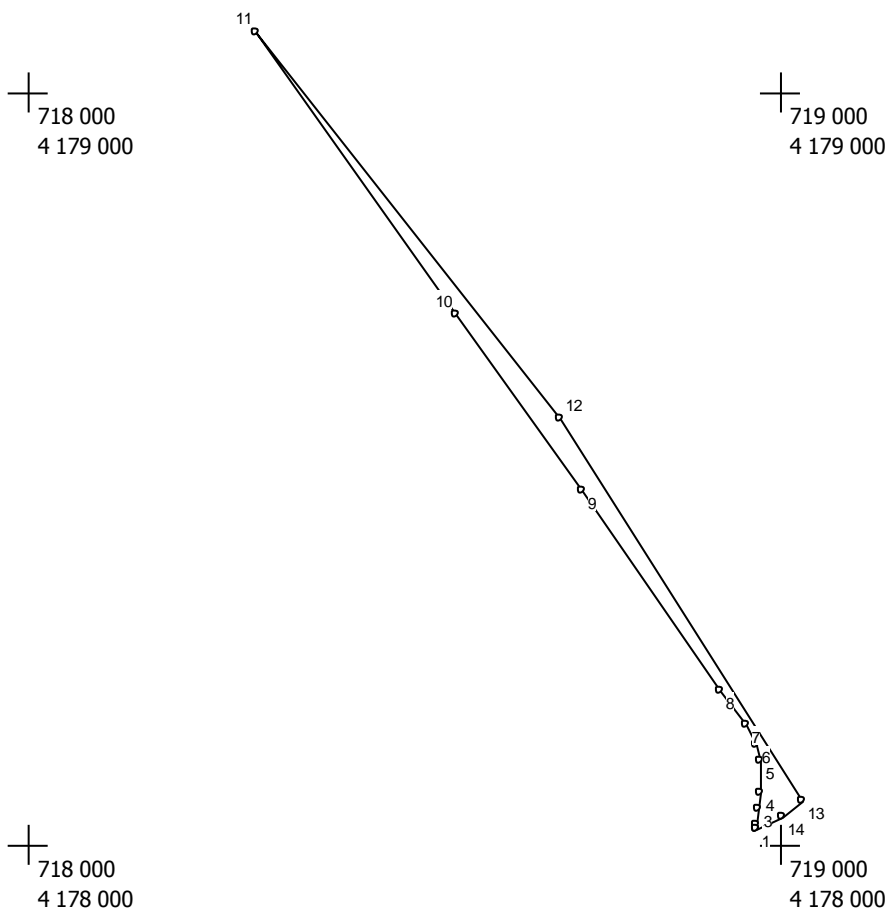
<b>ОПИСАНИЕ МЕСТОПОЛОЖЕНИЯ ГРАНИЦ</b>		
<b><u>граница территориальной зоны</u></b>		
(наименование объекта)		
Территориальная зона СЗЗ сельского поселения «Утанское» Забайкальского края		
<b>Сведения об объекте</b>		
№ п/п	Характеристики объекта	Описание характеристик
1	2	3
1	Местоположение объекта	Граница территориальной зоны СЗ сельского поселения «Утан- ское» Забайкальского края
2	Площадь объекта ± величина погрешности определения площади ( $P \pm \Delta P$ ), кв.м	$877687 \pm 7899$
	Иные характеристики объекта	-

<b>ОПИСАНИЕ МЕСТОПОЛОЖЕНИЯ ГРАНИЦ</b>				
<b><u>граница территориальной зоны</u></b>				
(наименование объекта)				
Территориальная зона СЗЗ сельского поселения «Утанское» Забайкальского края				
<b>Сведения о местоположении границ объекта</b>				
<b>1. Система координат</b> <u>МСК- 75, зона 2</u>				
<b>2. Сведения о характерных точках границ объекта</b>				
Обозначение характерных точек границ	Координаты, м		Метод определения координат и средняя квадратическая по- грешность положения харак- терной точки ( $M_t$ ), м	Описание закрепления точки
	Х	У		
<b>1</b>	<b>2</b>	<b>3</b>	<b>4</b>	<b>5</b>
1	714 103,10	4 179 453,35	Картометрический, 2,0	-
2	714 103,11	4 179 453,34	Картометрический, 2,0	-
3	714 103,11	4 179 453,35	Картометрический, 2,0	-
4	714 347,08	4 179 353,35	Картометрический, 2,0	-
5	714 797,93	4 179 168,92	Картометрический, 2,0	-
6	714 989,03	4 179 086,95	Картометрический, 2,0	-
7	715 131,88	4 179 028,23	Картометрический, 2,0	-
8	715 197,53	4 179 007,85	Картометрический, 2,0	-
9	715 342,23	4 178 987,68	Картометрический, 2,0	-
10	715 497,29	4 178 965,10	Картометрический, 2,0	-
11	715 555,84	4 178 957,50	Картометрический, 2,0	-
12	715 595,11	4 178 957,26	Картометрический, 2,0	-
13	715 636,32	4 178 965,13	Картометрический, 2,0	-
14	715 720,52	4 178 990,17	Картометрический, 2,0	-
15	716 021,95	4 179 089,38	Картометрический, 2,0	-
16	716 113,20	4 179 198,50	Картометрический, 2,0	-
17	716 309,92	4 179 310,10	Картометрический, 2,0	-
18	716 047,73	4 179 435,44	Картометрический, 2,0	-
19	715 250,55	4 179 816,53	Картометрический, 2,0	-
20	715 044,05	4 179 915,23	Картометрический, 2,0	-
21	715 044,06	4 179 915,22	Картометрический, 2,0	-
22	714 758,65	4 179 235,21	Картометрический, 2,0	-
23	714 117,12	4 179 528,03	Картометрический, 2,0	-
1	714 103,10	4 179 453,35	Картометрический, 2,0	-



<b>ОПИСАНИЕ МЕСТОПОЛОЖЕНИЯ ГРАНИЦ</b>		
<b><u>граница территориальной зоны</u></b>		
(наименование объекта)		
Территориальная зона СЗ4 сельского поселения «Утанское» Забайкальского края		
<b>Сведения об объекте</b>		
№ п/п	Характеристики объекта	Описание характеристик
1	2	3
1	Местоположение объекта	Граница территориальной зоны СЗ сельского поселения «Утан- ское» Забайкальского края
2	Площадь объекта ± величина погрешности определения площади ( $P \pm \Delta P$ ), кв.м	15949 ± 144
	Иные характеристики объекта	-

<b>ОПИСАНИЕ МЕСТОПОЛОЖЕНИЯ ГРАНИЦ</b>				
<b><u>граница территориальной зоны</u></b>				
(наименование объекта)				
Территориальная зона С34 сельского поселения «Утанское» Забайкальского края				
<b>Сведения о местоположении границ объекта</b>				
<b>1. Система координат</b> <u>МСК- 75, зона 2</u>				
<b>2. Сведения о характерных точках границ объекта</b>				
Обозначение характерных точек границ	Координаты, м		Метод определения координат и средняя квадратическая по- грешность положения харак- терной точки ( $M_t$ ), м	Описание закрепления точки
	X	Y		
<b>1</b>	<b>2</b>	<b>3</b>	<b>4</b>	<b>5</b>
1	718 015,84	4 178 772,58	Картометрический, 2,0	-
2	718 021,30	4 178 773,42	Картометрический, 2,0	-
3	718 037,82	4 178 775,16	Картометрический, 2,0	-
4	718 055,11	4 178 777,00	Картометрический, 2,0	-
5	718 087,92	4 178 776,58	Картометрический, 2,0	-
6	718 106,30	4 178 772,60	Картометрический, 2,0	-
7	718 126,93	4 178 761,93	Картометрический, 2,0	-
8	718 163,60	4 178 736,04	Картометрический, 2,0	-
9	718 374,79	4 178 587,58	Картометрический, 2,0	-
10	718 562,97	4 178 455,54	Картометрический, 2,0	-
11	718 862,35	4 178 241,00	Картометрический, 2,0	-
12	718 452,81	4 178 565,62	Картометрический, 2,0	-
13	718 046,13	4 178 822,10	Картометрический, 2,0	-
14	718 029,58	4 178 799,85	Картометрический, 2,0	-
1	718 015,84	4 178 772,58	Картометрический, 2,0	-

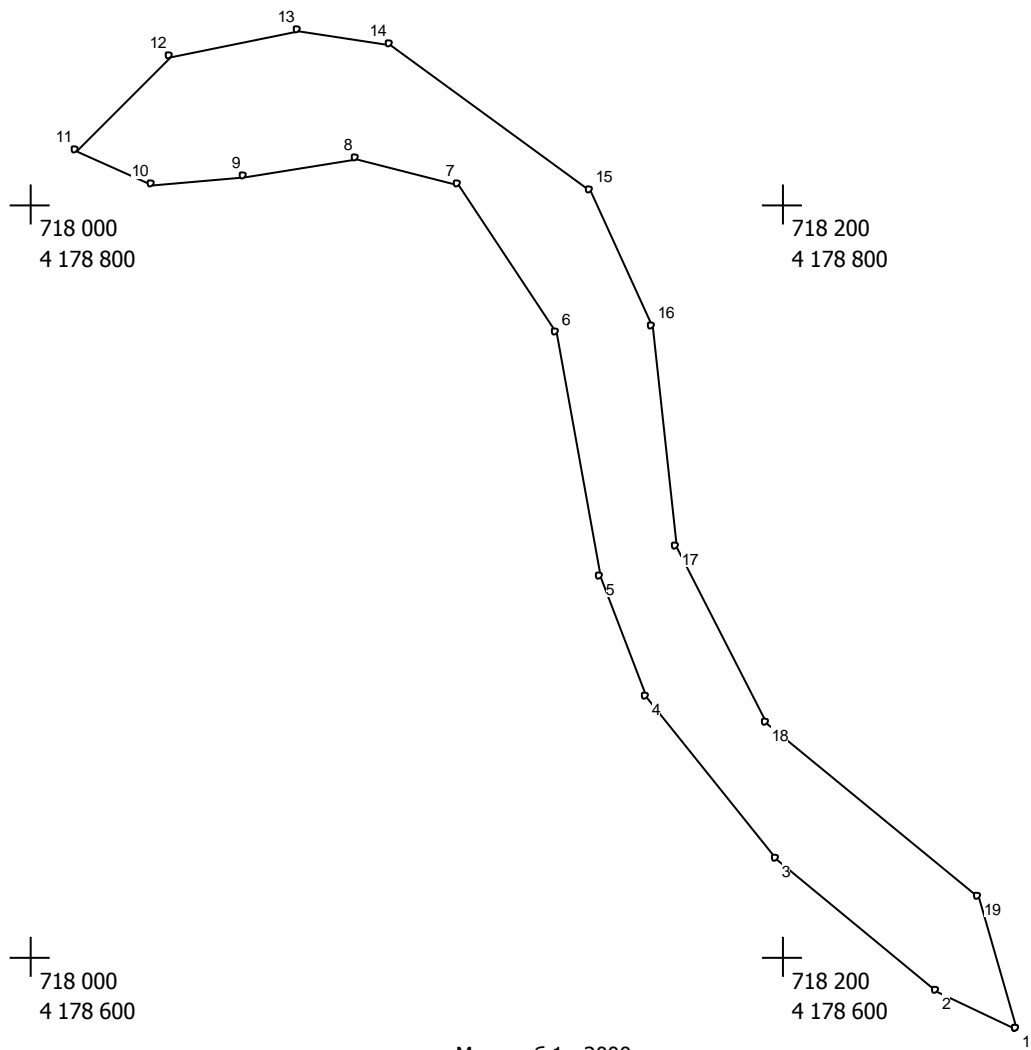


Масштаб 1 : 10000



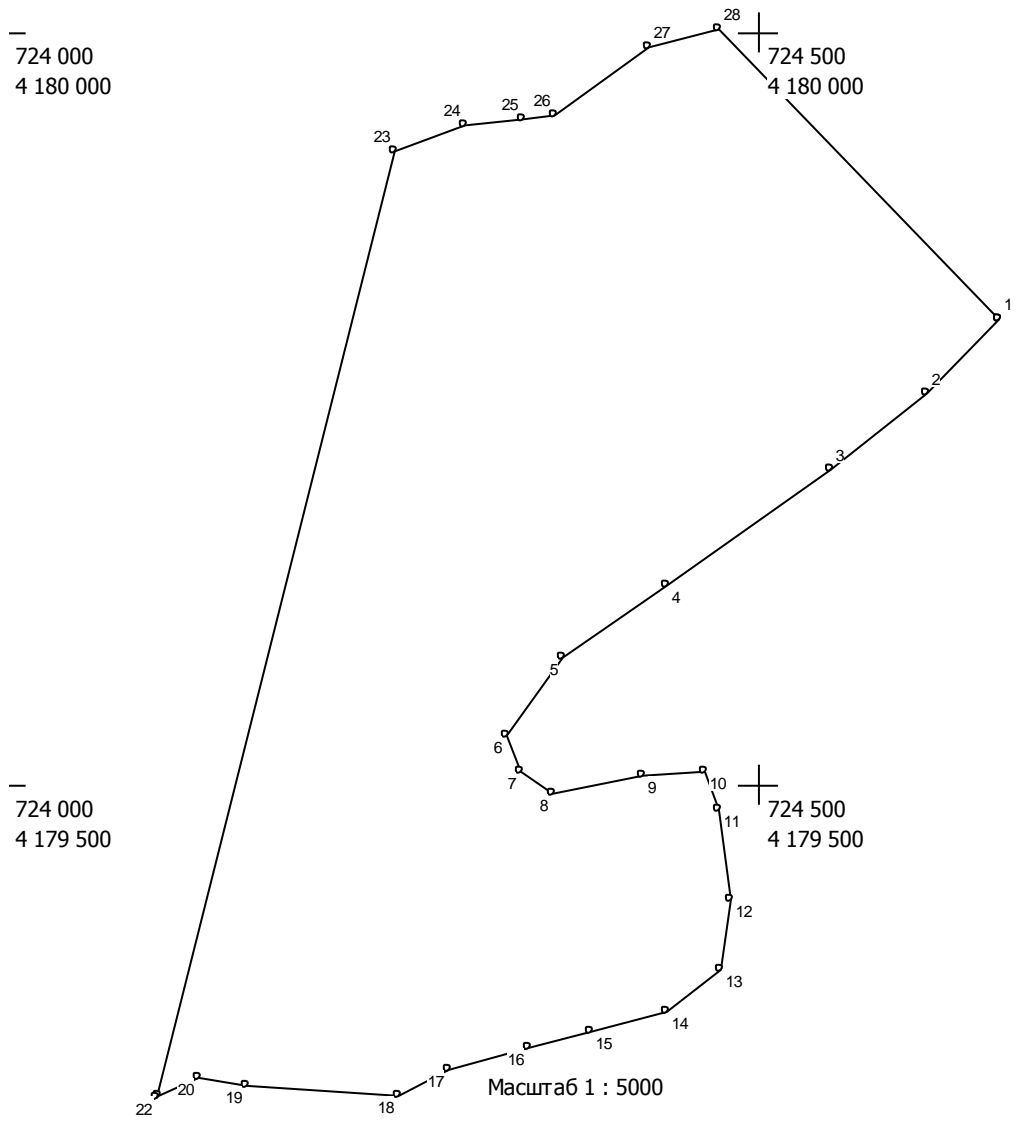
<b>ОПИСАНИЕ МЕСТОПОЛОЖЕНИЯ ГРАНИЦ</b>		
<b><u>граница территориальной зоны</u></b>		
(наименование объекта)		
Территориальная зона СЗ5 сельского поселения «Утанское» Забайкальского края		
<b>Сведения об объекте</b>		
№ п/п	Характеристики объекта	Описание характеристик
1	2	3
1	Местоположение объекта	Граница территориальной зоны СЗ сельского поселения «Утан- ское» Забайкальского края
2	Площадь объекта ± величина погрешности определения площади ( $P \pm \Delta P$ ), кв.м	9583 ± 86
	Иные характеристики объекта	-

<b>ОПИСАНИЕ МЕСТОПОЛОЖЕНИЯ ГРАНИЦ</b>				
<b><u>граница территориальной зоны</u></b>				
(наименование объекта)				
Территориальная зона С35 сельского поселения «Утанское» Забайкальского края				
<b>Сведения о местоположении границ объекта</b>				
<b>1. Система координат</b> <u>МСК- 75, зона 2</u>				
<b>2. Сведения о характерных точках границ объекта</b>				
Обозначение характерных точек границ	Координаты, м		Метод определения координат и средняя квадратическая по- грешность положения харак- терной точки ( $M_t$ ), м	Описание закрепления точки
	Х	У		
<b>1</b>	<b>2</b>	<b>3</b>	<b>4</b>	<b>5</b>
1	718 180,73	4 178 661,94	Картометрический, 2,0	-
2	718 190,55	4 178 640,92	Картометрический, 2,0	-
3	718 226,08	4 178 598,08	Картометрический, 2,0	-
4	718 268,87	4 178 563,79	Картометрический, 2,0	-
5	718 300,77	4 178 551,56	Картометрический, 2,0	-
6	718 365,45	4 178 539,78	Картометрический, 2,0	-
7	718 404,97	4 178 513,90	Картометрический, 2,0	-
8	718 411,70	4 178 486,51	Картометрический, 2,0	-
9	718 406,84	4 178 456,82	Картометрический, 2,0	-
10	718 405,08	4 178 432,47	Картометрический, 2,0	-
11	718 413,81	4 178 412,51	Картометрический, 2,0	-
12	718 438,85	4 178 437,20	Картометрический, 2,0	-
13	718 445,76	4 178 471,13	Картометрический, 2,0	-
14	718 442,24	4 178 495,42	Картометрический, 2,0	-
15	718 403,40	4 178 548,80	Картометрический, 2,0	-
16	718 367,22	4 178 565,19	Картометрический, 2,0	-
17	718 308,95	4 178 571,76	Картометрический, 2,0	-
18	718 262,07	4 178 595,41	Картометрический, 2,0	-
19	718 215,79	4 178 651,87	Картометрический, 2,0	-
1	718 180,73	4 178 661,94	Картометрический, 2,0	-



<b>ОПИСАНИЕ МЕСТОПОЛОЖЕНИЯ ГРАНИЦ</b>		
<b><u>граница территориальной зоны</u></b>		
(наименование объекта)		
Территориальная зона СЗ6 сельского поселения «Утанское» Забайкальского края		
<b>Сведения об объекте</b>		
№ п/п	Характеристики объекта	Описание характеристик
1	2	3
1	Местоположение объекта	Граница территориальной зоны СЗ сельского поселения «Утан- ское» Забайкальского края
2	Площадь объекта ± величина погрешности определения площади ( $P \pm \Delta P$ ), кв.м	203140 ± 1828
	Иные характеристики объекта	-

<b>ОПИСАНИЕ МЕСТОПОЛОЖЕНИЯ ГРАНИЦ</b>				
<b><u>граница территориальной зоны</u></b>				
(наименование объекта)				
Территориальная зона СЗ6 сельского поселения «Утанское» Забайкальского края				
<b>Сведения о местоположении границ объекта</b>				
<b>1. Система координат</b> <u>МСК- 75, зона 2</u>				
<b>2. Сведения о характерных точках границ объекта</b>				
Обозначение характерных точек границ	Координаты, м		Метод определения координат и средняя квадратическая по- грешность положения харак- терной точки ( $M_t$ ), м	Описание закрепления точки
	Х	У		
1	2	3	4	5
1	724 809,76	4 179 658,78	Картометрический, 2,0	-
2	724 759,87	4 179 610,42	Картометрический, 2,0	-
3	724 708,96	4 179 546,60	Картометрический, 2,0	-
4	724 632,23	4 179 438,72	Картометрический, 2,0	-
5	724 585,14	4 179 368,83	Картометрический, 2,0	-
6	724 533,47	4 179 332,38	Картометрический, 2,0	-
7	724 509,17	4 179 340,72	Картометрический, 2,0	-
8	724 493,98	4 179 362,01	Картометрический, 2,0	-
9	724 506,88	4 179 422,02	Картометрический, 2,0	-
10	724 509,17	4 179 463,03	Картометрический, 2,0	-
11	724 483,34	4 179 472,91	Картометрический, 2,0	-
12	724 424,07	4 179 480,51	Картометрический, 2,0	-
13	724 377,74	4 179 474,43	Картометрический, 2,0	-
14	724 349,62	4 179 438,72	Картометрический, 2,0	-
15	724 336,72	4 179 387,84	Картометрический, 2,0	-
16	724 325,32	4 179 346,80	Картометрический, 2,0	-
17	724 311,64	4 179 293,62	Картометрический, 2,0	-
18	724 293,42	4 179 260,96	Картометрический, 2,0	-
19	724 301,00	4 179 159,92	Картометрический, 2,0	-
20	724 306,32	4 179 127,25	Картометрический, 2,0	-
21	724 294,17	4 179 101,42	Картометрический, 2,0	-
22	724 292,89	4 179 099,89	Картометрический, 2,0	-
23	724 921,24	4 179 257,30	Картометрический, 2,0	-
24	724 938,40	4 179 304,27	Картометрический, 2,0	-
25	724 942,19	4 179 343,00	Картометрический, 2,0	-
26	724 944,47	4 179 364,28	Картометрический, 2,0	-
27	724 990,05	4 179 425,82	Картометрический, 2,0	-
28	725 001,76	4 179 472,20	Картометрический, 2,0	-
1	724 809,76	4 179 658,78	Картометрический, 2,0	-



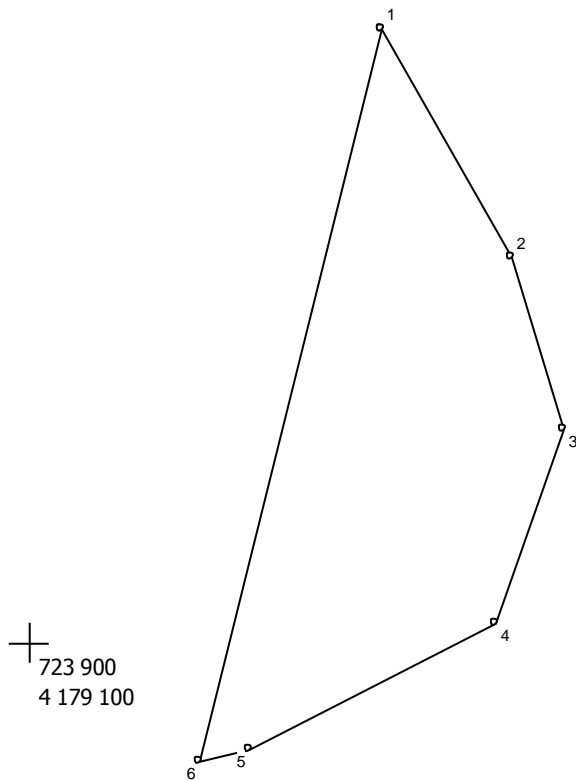
<b>ОПИСАНИЕ МЕСТОПОЛОЖЕНИЯ ГРАНИЦ</b>		
<b><u>граница территориальной зоны</u></b>		
(наименование объекта)		
Территориальная зона СЗ7 сельского поселения «Утанское» Забайкальского края		
<b>Сведения об объекте</b>		
№ п/п	Характеристики объекта	Описание характеристик
1	2	3
1	Местоположение объекта	Граница территориальной зоны СЗ сельского поселения «Утан- ское» Забайкальского края
2	Площадь объекта ± величина погрешности определения площади ( $P \pm \Delta P$ ), кв.м	$2367 \pm 21$
	Иные характеристики объекта	-

<b>ОПИСАНИЕ МЕСТОПОЛОЖЕНИЯ ГРАНИЦ</b>				
<b><u>граница территориальной зоны</u></b>				
(наименование объекта)				
Территориальная зона С37 сельского поселения «Утанское» Забайкальского края				
<b>Сведения о местоположении границ объекта</b>				
<b>1. Система координат</b> <u>МСК- 75, зона 2</u>				
<b>2. Сведения о характерных точках границ объекта</b>				
Обозначение характерных точек границ	Координаты, м		Метод определения координат и средняя квадратическая по- грешность положения харак- терной точки ( $M_t$ ), м	Описание закрепления точки
	Х	У		
<b>1</b>	<b>2</b>	<b>3</b>	<b>4</b>	<b>5</b>
1	724 081,34	4 179 046,91	Картометрический, 2,0	-
2	724 051,06	4 179 064,20	Картометрический, 2,0	-
3	724 028,27	4 179 071,04	Картометрический, 2,0	-
4	724 002,44	4 179 061,92	Картометрический, 2,0	-
5	723 985,73	4 179 029,26	Картометрический, 2,0	-
6	723 984,25	4 179 022,59	Картометрический, 2,0	-
1	724 081,34	4 179 046,91	Картометрический, 2,0	-



723 900  
4 179 200

724 000  
4 179 200



723 900  
4 179 100

724 000  
4 179 100

Масштаб 1 : 1000