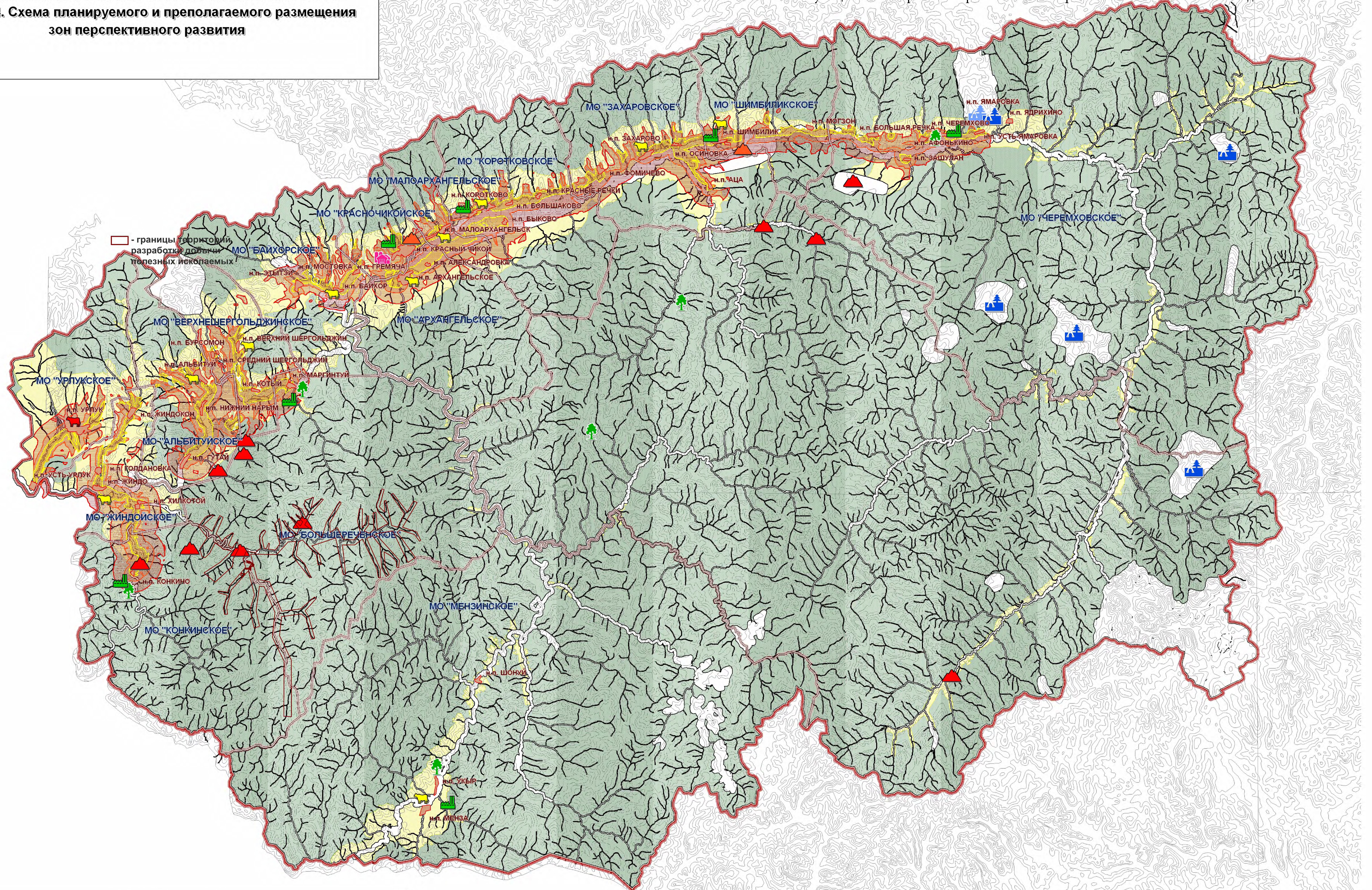


**ОБОСНОВАНИЕ ПРОЕКТА СХЕМЫ  
ТЕРРИТОРИАЛЬНОГО ПЛАНИРОВАНИЯ  
МУНИЦИПАЛЬНОГО РАЙОНА "КРАСНОЧИКОЙСКИЙ РАЙОН"**  
Схема 1.4. Схема планируемого и предполагаемого размещения  
зон перспективного развития

Приложение 3  
к решению Совета муниципального района «Красночикойский район»  
«О внесении изменений в схему территориального планирования  
муниципального района «Красночикойский район» № 90 от "30" мая 2024 года



**УСЛОВНЫЕ ОБОЗНАЧЕНИЯ**

- |  |  |
|--|--|
| - горнодобывающее производство (ГДП-1)                     | - граница района   |
| - переработка сельхозпродукции (СХП-1)                     | - границы поселений  |
| - объекты активной рекреации (инфраструктура туризма АР-1) | - границы населенных пунктов   |
| - переработка сельхозпродукции (СХП-2)                     | - земли лесного фонда  |
| - горнодобывающее производство (ГДП-2)                     | - сельскохозяйственные земли   |
| - лесозаготовительное производство (ЛЗП-2)                 | - заповедник   |
| - лесоперерабатывающее производство (ЛПП-2)                | - территории наиболее благоприятные для градостроительного использования     |
| - высокотехнологичное производство (ВТП-5)                 | - территории благоприятные для градостроительного использования              |
|  | - территории относительно благоприятные для градостроительного использования |
|  | - зоны ограничений градостроительной деятельности                            |
|  | - территорий разработки, добычи полезных ископаемых                          |