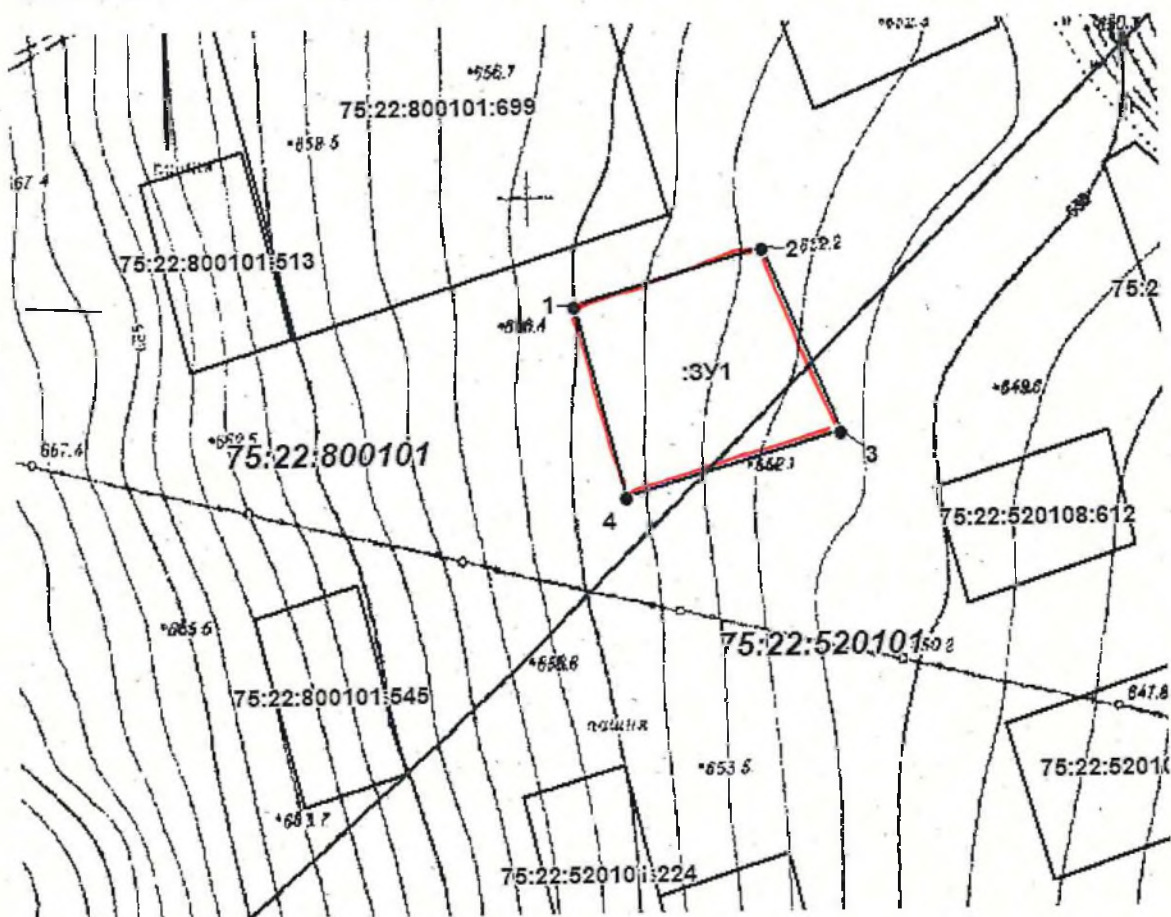


«Утверждена»  
 постановлением администрации  
 муниципального района  
 «Читинский район»  
 № \_\_\_\_\_ от \_\_\_\_\_ 2022 г.

## СХЕМА РАСПОЛОЖЕНИЯ ЗЕМЕЛЬНОГО УЧАСТКА ИЛИ ЗЕМЕЛЬНЫХ УЧАСТКОВ НА КАДАСТРОВОМ ПЛАНЕ ТЕРРИТОРИИ

Местоположение земельного участка: Забайкальский край, Читинский район, с.Маккавеево, ул.Голубичная		
Площадь земельного участка: 3000 кв.м.		
Кадастровый квартал: 75:22:800101, 75:22:520101		
Условный номер земельного участка:ЗУ1		
Категория земель: земли населенных пунктов		
Вид разрешенного использования: для индивидуального жилищного строительства		
<b>Территориальная зона: Ж-1 – Зона застройки индивидуальными жилыми домами</b>		
Обозначение характерных точек границы	Координаты, м.	
	X	Y
1	627313.11	2378740.16
2	627329.85	2378792.71
3	627284.08	2378816.63
4	627265.36	2378755.93
1	627313.11	2378740.16



Масштаб 1:1700 МСК-75

Условные обозначения:

75:22:520101, 75:22:800101– номер кадастрового квартала, в котором расположен образуемые земельные участки

75:22:800101:545– обозначение кадастровых номеров учтенных земельных участков

— Границы земельных участков по сведениям ГКН — Граница образуемого земельного участка

:ЗУ1- обозначение образуемого земельного участка

Исполнитель кадастровый инженер Козьмина Людмила Альбертовна  
 8-914-365-28-50  
 e.mail: kozmina\_lyudmila@mail.ru