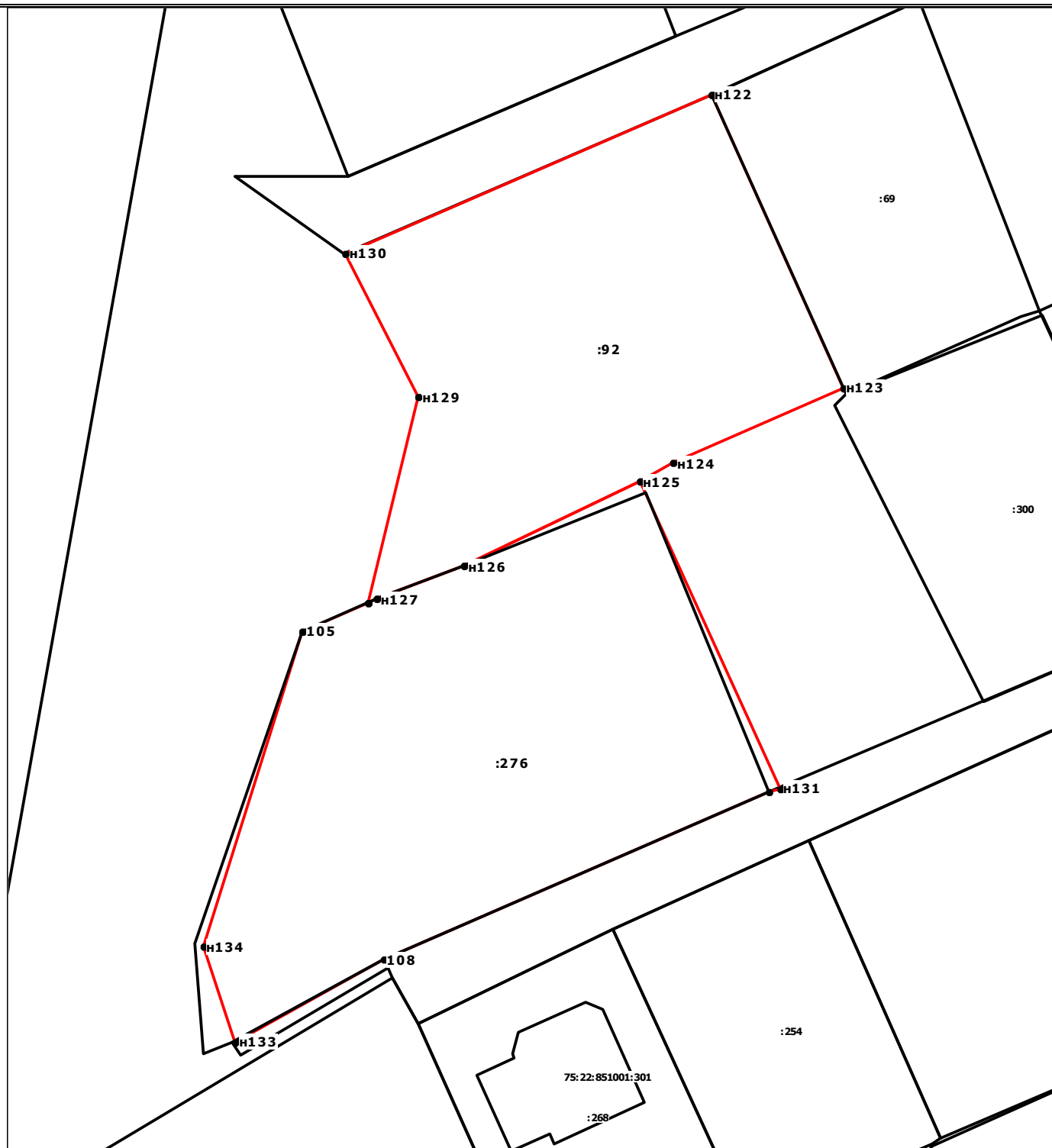


Схема границ земельных участков



Масштаб 1:500

Схема границ земельных участков



Масштаб 1:500

Схема границ земельных участков



Масштаб 1:500

Схема границ земельных участков



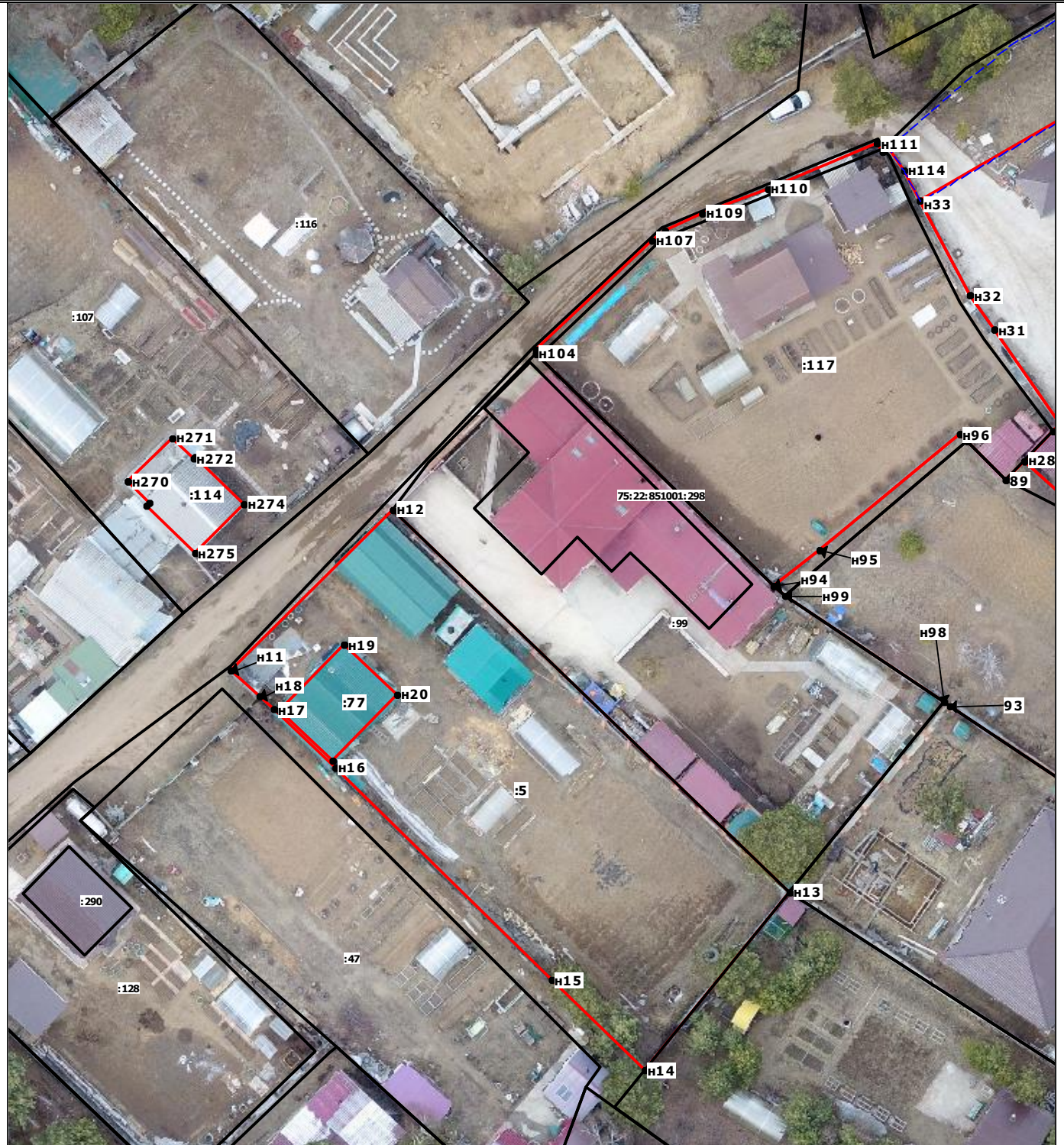
Масштаб 1:500

Схема границ земельных участков



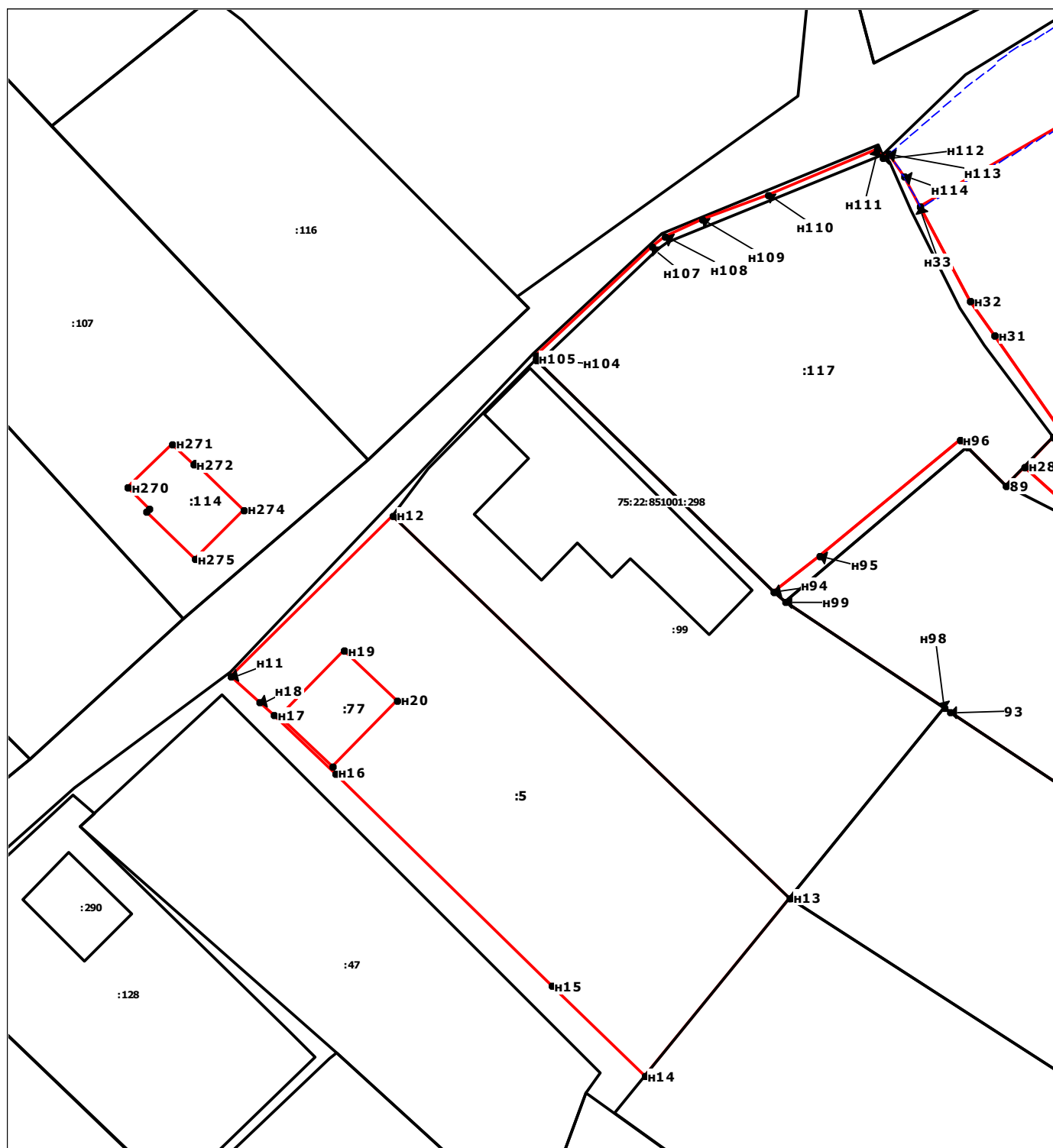
Масштаб 1:500

Схема границ земельных участков



Масштаб 1:500

Схема границ земельных участков



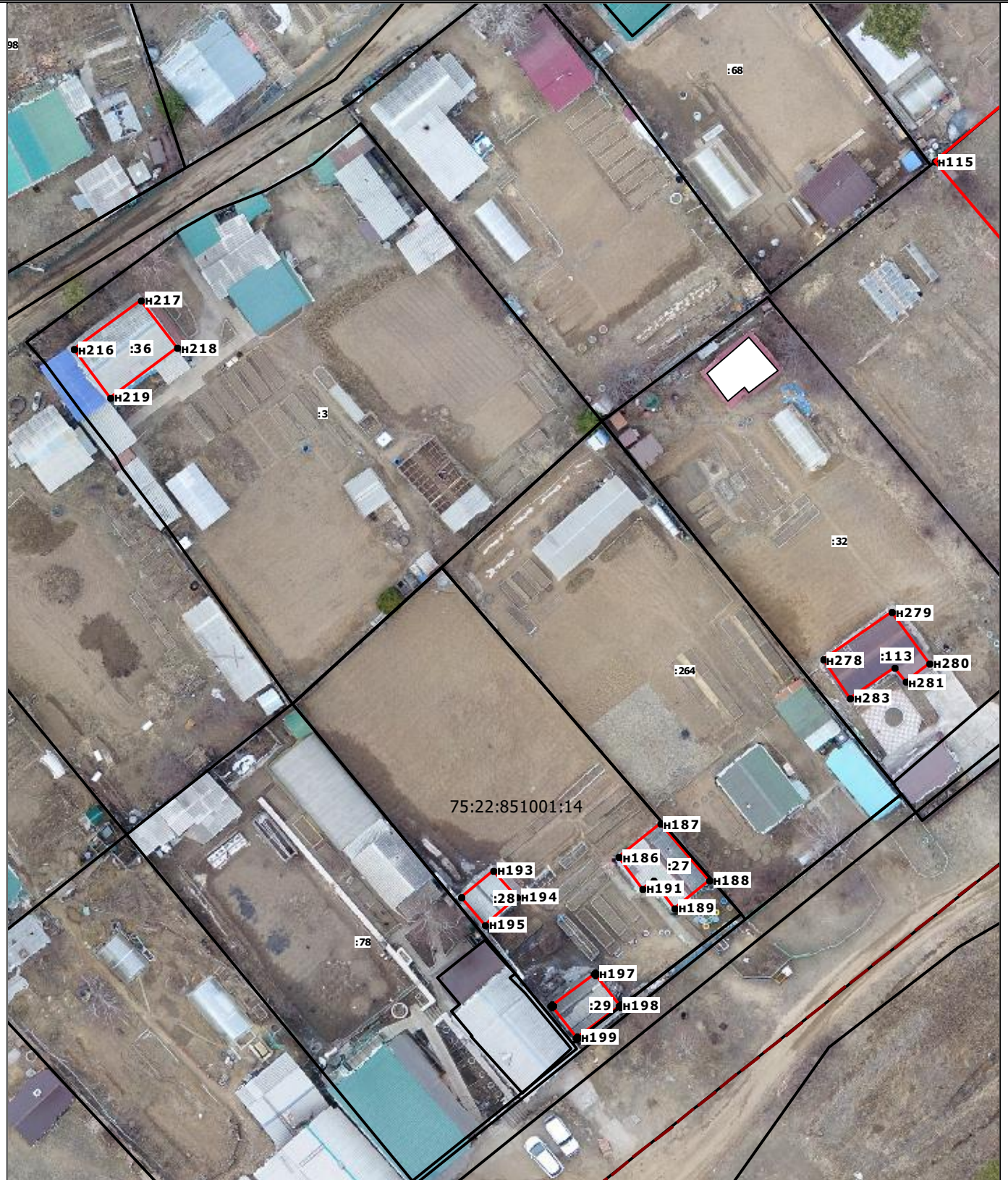
Масштаб 1:500

Схема границ земельных участков



Масштаб 1:500

Схема границ земельных участков



Масштаб 1:500

Схема границ земельных участков



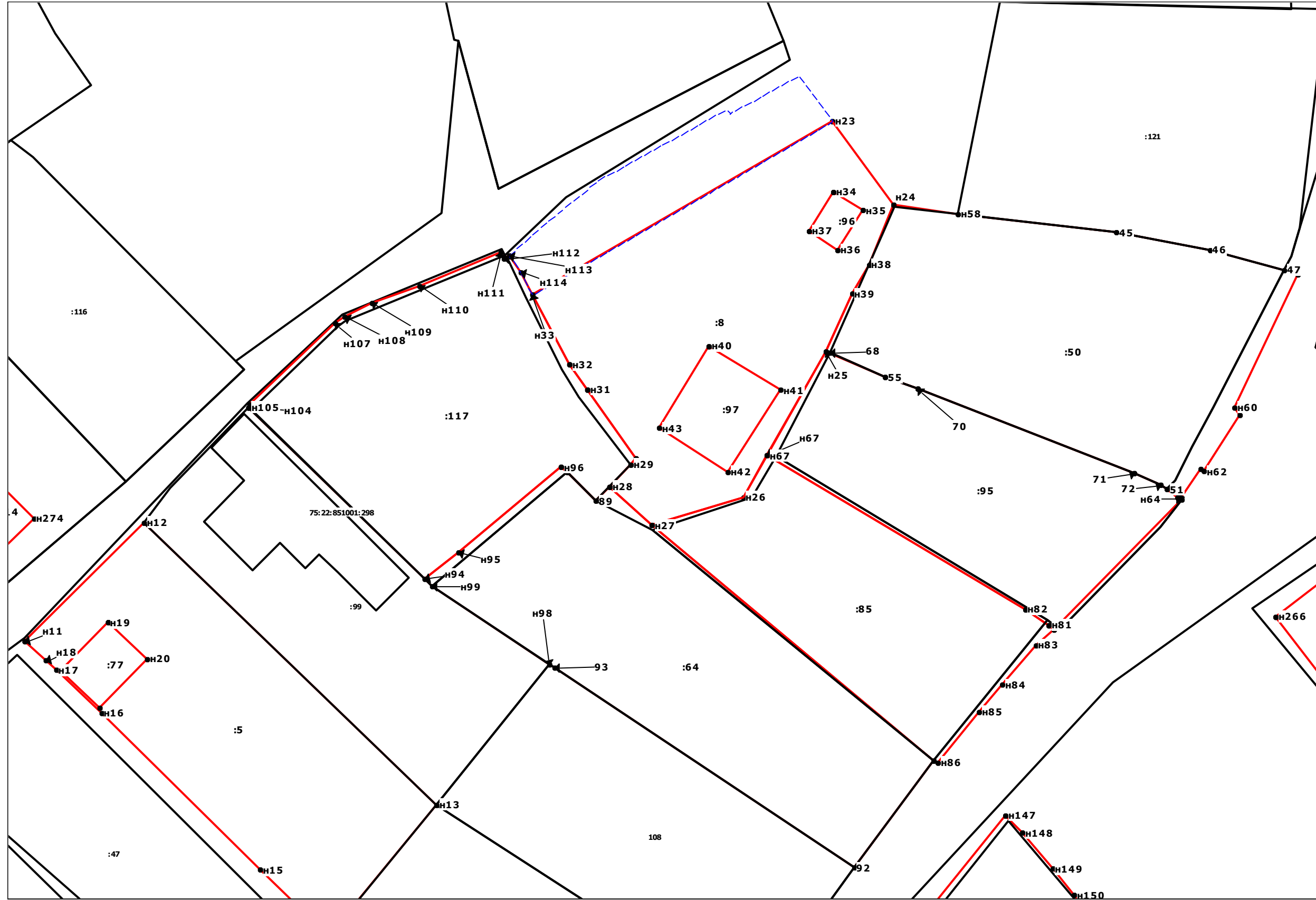
Масштаб 1:500

Схема границ земельных участков



Масштаб 1:500

Схема границ земельных участков



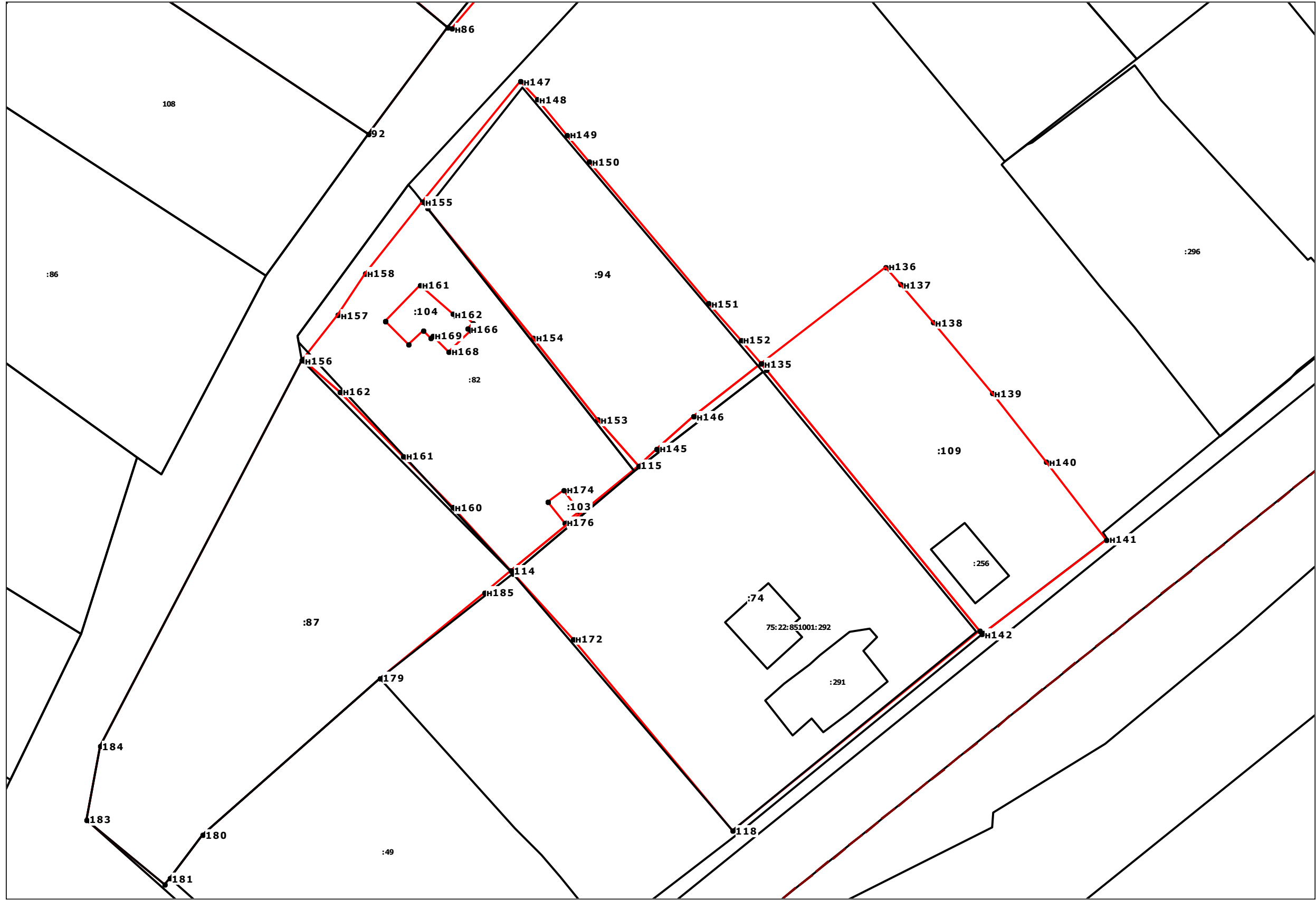
Масштаб 1:500

Схема границ земельных участков



Масштаб 1:500

Схема границ земельных участков



Масштаб 1:500

Схема границ земельных участков



Масштаб 1:500





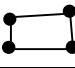





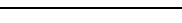
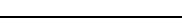







Схема границ земельных участков



Масштаб 1:500



Условные обозначения:

№ п/п	Название условного знака	Изображение	Описание изображения
1	2	3	4
1	Границы земельного участка		для изображения применяются условные знаки №2, №3
2	Часть границы земельного участка: а) существующая часть границы б) вновь образованная или уточненная часть границы	 	сплошная линия черного цвета толщиной 0,2 мм сплошная линия красного цвета толщиной 0,2 мм (допускается линия черного цвета, выделенная маркером красного цвета, шириной до 3,0 мм)
3	Характерная точка границы земельного участка		круг черного цвета диаметром 1,5 мм
4	Контур здания, сооружения, объекта незавершенного строительства, размеры которого могут быть переданы в масштабе графической части		для изображения применяются условные знаки №6, №7
5	Контур здания, сооружения, объекта незавершенного строительства, размеры которого не могут быть переданы в масштабе графической части Контур сооружения, объекта незавершенного строительства, представляющий собой окружность, размеры которой не могут быть переданы в масштабе графической части	 	квадрат черного цвета с длиной стороны 3,0 мм круг черного цвета диаметром 3,0 мм
6	Часть контура здания, сооружения, объекта незавершенного строительства: а) образованного проекцией существующего наземного конструктивного элемента здания, сооружения, объекта незавершенного строительства б) образованного проекцией вновь образованного наземного конструктивного элемента здания, сооружения, объекта незавершенного строительства в) образованного проекцией существующего наземного конструктивного элемента здания, сооружения, объекта незавершенного строительства г) образованного проекцией вновь образованного наземного конструктивного элемента здания, сооружения, объекта незавершенного строительства д) образованного проекцией существующего подземного конструктивного элемента здания, сооружения, объекта незавершенного строительства е) образованного проекцией вновь образованного подземного конструктивного элемента здания, сооружения, объекта незавершенного строительства	     	сплошная линия черного цвета, толщиной 0,2 мм сплошная линия красного цвета толщиной 0,2 мм (допускается линия черного цвета, выделенная маркером красного цвета, шириной до 3,0 мм) штрихпунктирная линия черного цвета толщиной 0,2 мм с длиной штриха 2,0 мм, с интервалом между штрихами и пунктирами 1,0 мм штрихпунктирная линия красного цвета толщиной 0,2 мм с длиной штриха 2,0 мм, с интервалом между штрихами и пунктирами 1,0 мм штрихпунктирная линия черного цвета толщиной 0,2 мм, длиной штриха 2,0 мм, интервалом между штрихами и пунктирами 1,0 мм штрихпунктирная линия красного цвета толщиной 0,2 мм, длиной штриха 2,0 мм, интервалом между штрихами и пунктирами 1,0 мм
7	Характерная точка контура здания		круг черного цвета диаметром 1,0 мм
8	Пункт геодезической основы: а) пункт государственной геодезической сети б) пункт опорной межевой сети	 	равносторонний треугольник со стороной 3,0 мм с точкой внутри квадрат со стороной 2,0 мм с точкой внутри
9	Точка съемочного обоснования		окружность диаметром 1,0 мм с точкой внутри
10	Направления геодезических построений при создании съемочного обоснования		сплошная линия черного цвета толщиной 0,5 мм
11	Направления геодезических построений при определении координат характерных точек границ земельного участка		сплошная линия черного цвета со стрелкой толщиной 0,2 мм