

Забайкальский край

Совет муниципального района «Дульдургинский район»

РЕШЕНИЕ

от « 14 » июля 2022 года

№

с. Дульдурга

«Об определении границ территорий, прилегающих к зданиям, строениям, сооружениям, помещениям, на которых не допускается розничная продажа алкогольной продукции и розничная продажа алкогольной продукции при оказании услуг общественного питания, на территории муниципального района «Дульдургинский район»

В соответствии с пунктом 8 статьи 16 Федерального Закона от 22 ноября 1995 года № 171-ФЗ «О государственном регулировании производства и оборота этилового спирта, алкогольной и спиртосодержащей продукции и об ограничении потребления (распития) алкогольной продукции», Законом Забайкальского края от 26 декабря 2011 года № 616-33К «Об отдельных вопросах реализации Федерального закона «О государственном регулировании производства и оборота этилового спирта, алкогольной и спиртосодержащей продукции и об ограничении потребления (распития) алкогольной продукции» на территории Забайкальского края», постановлением Правительства Российской Федерации от 23 декабря 2020 года № 2220 «Об утверждении Правил определения органами местного самоуправления границ прилегающих территорий, на которых не допускается розничная продажа алкогольной продукции и розничная продажа алкогольной продукции при оказании услуг общественного питания», руководствуясь п. 17 части 1 статьи 10 Устава муниципального района «Дульдургинский район», Совет муниципального района РЕШИЛ:

1. Определить границы территорий, прилегающих к зданиям, строениям, сооружениям, помещениям, на которых не допускается розничная продажа алкогольной продукции и розничная продажа алкогольной продукции при оказании услуг общественного питания на территории муниципального района «Дульдургинский район»:

1.1. к зданиям, строениям, сооружениям, помещениям, находящимся во владении и (или) пользовании образовательных организаций (за исключением организаций дополнительного образования, организаций дополнительного профессионального образования) – 100 метров;

1.2. к зданиям, строениям, сооружениям, помещениям, находящимся во владении и (или) пользовании организаций, осуществляющих обучение несовершеннолетних – 100 метров.

1.3. к зданиям, строениям, сооружениям, помещениям, находящимся во владении и (или) пользовании юридических лиц независимо от организационно-правовой формы и индивидуальных предпринимателей, осуществляющих в качестве основного (уставного) вида деятельности медицинскую деятельность или осуществляющих медицинскую деятельность наряду с основной (уставной) деятельностью на основании лицензии, выданной в порядке, установленном законодательством Российской Федерации, за исключением видов медицинской деятельности по перечню, утвержденном Правительством Российской Федерации – 100 метров.

1.4. к спортивным сооружениям, которые являются объектами недвижимости и права на которые зарегистрированы в установленном порядке – 100 метров;

1.5. к боевым позициям войск, полигонам, узлам связи, в расположении воинских частей, к специальным технологическим комплексам, к зданиям и сооружениям, предназначенным для управления войсками, к размещению и хранению военной техники, военного имущества и оборудования, испытания вооружения, а также к зданиям и сооружениям производственных и научно-исследовательских организаций Вооруженных Сил Российской Федерации, к другим войскам, воинским формированиям и органам, обеспечивающим оборону и безопасность Российской Федерации – 100 метров.

1.6. к вокзалам, к аэропортам – 100 метров.

1.7. к местам нахождения источников повышенной опасности, определяемым органами государственной власти субъектов Российской Федерации в порядке, установленном Правительством Российской Федерации – 100 метров;

1.8. к зонам рекреационного значения – 100 метров.

2. В настоящем Решении используются следующие понятия:

2.1. «образовательная организация» - организация, определенная в соответствии с Федеральным законом Российской Федерации от 29 декабря 2012 года № 273-ФЗ «Об образовании в Российской Федерации»;

2.2. «организация, осуществляющая обучение несовершеннолетних» - юридическое лицо, индивидуальный предприниматель, осуществляющие на основании лицензии наряду с основной деятельностью образовательную деятельность в отношении несовершеннолетних в качестве дополнительного вида деятельности»;

2.3. «обособленная территория» - территория, границы которой обозначены ограждением (объектами искусственного происхождения), прилегающая к зданиям, строениям, сооружениям, помещениям, в которых расположены организации и (или) объекты, указанные в пункте 1 настоящего Решения;

2.4. «торговый объект» - торговый объект, осуществляющий или предполагаемый для осуществления розничной продажи алкогольной продукции или розничной продажи алкогольной продукции при оказании услуг общественного питания;

2.5. «пешеходная зона» - кратчайшее расстояние движения пешеходов по тротуарам или пешеходным дорожкам (при их отсутствии - по обочинам, велосипедным дорожкам, краям проезжих частей), а при пересечении пешеходной зоны с проезжей частью - по ближайшему пешеходному переходу.

3. Территория, прилегающая к зданиям, строениям, сооружениям, помещениям, в которых расположены организации и (или) объекты, указанные в пункте 1 настоящего Решения (далее - прилегающая территория), включает обособленную территорию (при наличии таковой), а также территорию, определяемую с учетом конкретных особенностей местности и застройки, примыкающую к границам обособленной территории либо непосредственно к зданиям, строениям, сооружениям, помещениям и местам, указанным в пункте 1 настоящего Решения (далее - дополнительная территория).

4. Дополнительная территория определяется:

а) при наличии обособленной территории - от входа для посетителей на обособленную территорию до входа для посетителей в торговый объект;

б) при отсутствии обособленной территории - от входа для посетителей в здания, строения, сооружения, помещения, объекты и места, указанные в пункте 1 настоящего Решения, до входа для посетителей в торговый объект.

5. Определить способ расчета расстояния от зданий, строений, сооружений, помещений, объектов и мест, указанных в пункте 1 настоящего Решения:

5.1. при наличии обособленной территории - по пешеходной зоне от входа для посетителей на обособленную территорию до входа для посетителей в торговый объект;

5.2. при отсутствии обособленной территории - по пешеходной зоне от входа для посетителей в здание, строение, сооружение, помещение, указанных в пункте 1 настоящего Решения, до входа для посетителей в торговый объект.

5.3. размещение организаций, указанных в пункте 1 настоящего Решения, и торговых объектов в одном здании, в случае наличия нескольких входов-выходов, через которые можно пройти в указанные помещения, не допускается.

6. Утвердить перечень организаций и объектов, расположенных на территории муниципального района «Дульдургинский район», на прилегающих территориях к которым не допускается розничная продажа алкогольной продукции и розничная продажа алкогольной продукции при оказании услуг общественного питания согласно приложению № 1 к настоящему Решению.

7. Утвердить схемы границ прилегающих территорий, согласно приложению № 2 к настоящему Решению.

8. Считать утратившим силу решение Совета муниципального района «Дульдургинский район» от 26 апреля 2019 года № 130 «Об определении границ территорий, прилегающих к зданиям, строениям, сооружениям, помещениям, на которых не допускается розничная продажа алкогольной продукции, на территории муниципального района «Дульдургинский район».

9. Настоящее решение опубликовать (обнародовать) в информационно-телекоммуникационной сети «Интернет» на официальном сайте администрации муниципального района «Дульдургинский район».

10. Настоящее решение вступает в силу после официального опубликования (обнародования).

11. Настоящее решение направить в орган исполнительной власти Забайкальского края, осуществляющий лицензирование розничной продажи алкогольной продукции не позднее 1 месяца со дня его принятия.

Глава муниципального района

Б.С. Дугаржапов

Перечень организаций и объектов,
мест массового скопления граждан, на прилегающих территориях которых не
допускается розничная продажа алкогольной продукции
в муниципальном районе «Дульдургинский район»

№	Наименование организации (объекта)	Адрес места нахождения организации (объекта)	Ссылка на схему границ прилежащ ей территории, утвержденн ую в приложени и № 2
	1. Образовательные организации; организации, осуществляющие обучение несовершеннолетних		
1.1	Муниципальное бюджетное общеобразовательное учреждение «Ара-Илинская основная общеобразовательная школа»	Дульдургинский район, с. Ара-Иля, ул. Советская, д. 3	Схема № 1
1.2	Муниципальное бюджетное общеобразовательное учреждение «Илинская основная общеобразовательная школа»	Дульдургинский район, с. Иля, ул. Новая, д.27	Схема № 2
1.3	Муниципальное бюджетное общеобразовательное учреждение «Дульдургинская средняя общеобразовательная школа № 2»	Дульдургинский район, с. Дульдурга, ул. Школьная, д. 1	Схема № 3
1.4	Муниципальное бюджетное общеобразовательное учреждение «Алханайская средняя общеобразовательная школа	Дульдургинский район. с, Алханай, ул. Далаева, д. 15	Схема № 4
1.5	Муниципальное бюджетное общеобразовательное учреждение «Бальзинская средняя общеобразовательная школа	Дульдургинский район, с. Бальзино, ул. Школьная, д. 1	Схема № 5

1.6	Муниципальное бюджетное общеобразовательное учреждение «Дульдургинская средняя общеобразовательная школа»	Дульдургинский район, с. Дульдурга, ул. Комсомольская, д. 34	Схема № 6
1.7	Муниципальное бюджетное общеобразовательное учреждение «Зуткулейская средняя общеобразовательная школа»	Дульдургинский район, с. Зуткулей, ул. Ленина, 38	Схема № 7
1.8	Муниципальное бюджетное общеобразовательное учреждение «Таптанайская средняя общеобразовательная школа»	Дульдургинский район, с. Таптанай, ул. Калинина, д. 54А	Схема № 8
1.9	Муниципальное бюджетное общеобразовательное учреждение «Токчинская средняя общеобразовательная школа»	Дульдургинский район, с. Токчин, ул. Ленина, д. 17	Схема № 9
1.10	Муниципальное бюджетное общеобразовательное учреждение «Узонская средняя общеобразовательная школа»	Дульдургинский район, с. Узон, ул. Октябрьская, д. 56	Схема № 10
1.11	Муниципальное бюджетное общеобразовательное учреждение «Чиндалейская средняя общеобразовательная школа»	Дульдургинский район, с. Чиндалей, ул. Балданжабона, д. 2	Схема № 11
2. Дошкольные образовательные учреждения			
2.1	Муниципальное бюджетное дошкольное образовательное учреждение «Дульдургинский детский сад «Чебурашка»	Дульдургинский район, с. Дульдурга, ул. Партизанская, д. 19	Схема № 12
2.2	Муниципальное бюджетное дошкольное образовательное учреждение «Дульдургинский детский сад «Ромашка»)	Дульдургинский район, с. Дульдурга, ул. Северная, д. 6	Схема № 13
2.3	Муниципальное бюджетное дошкольное образовательное учреждение «Дульдургинский детский сад «Светлячок»	Дульдургинский район, с. Дульдурга, ул. Новая, д. 5Б	Схема № 14
2.4	Муниципальное бюджетное дошкольное образовательное учреждение «Зуткулейский детский сад «Родничок»	Дульдургинский район, с. Зуткулей, ул. Ленина, д.6Б	Схема № 15
2.5	Муниципальное бюджетное дошкольное образовательное учреждение «Зуткулейский детский сад «Родничок»	Дульдургинский район, с. Узон, ул. Советская, д. 6	Схема № 16

	учреждение «Узонский детский сад «Радуга»		
2.6	Муниципальное бюджетное Дошкольное образовательное учреждение «Токчинский детский сад «Черемушки»	Дульдургинский район, с. Токчин, ул. Центральная, д. 15	Схема № 17
2.7	Муниципальное бюджетное дошкольное образовательное учреждение «Алханайский детский сад «Малыш»	Дульдургинский район, с. Алханай, ул. Школьная, д. 39	Схема № 18
2.8	Муниципальное бюджетное дошкольное образовательное учреждение «Чиндалейский детский сад «Одуванчик»	Дульдургинский район, с. Чиндалей, ул. Балданжабона, д. 2Б	Схема № 19
2.9	Муниципальное бюджетное дошкольное образовательное учреждение «Дульдургинский детский сад «Бэлиг»	Дульдургинский район, с. Дульдурга, ул. Школьная, д. 3	Схема № 20
2.10	Муниципальное бюджетное дошкольное образовательное учреждение «Бальзинский детский сад «Василек»	Дульдургинский район, с. Бальзино, ул. Стадионная, Д.7А	Схема № 21
2.11	Муниципальное бюджетное дошкольное образовательное учреждение «Таптанайский детский сад «Солнышко»	Дульдургинский район, с. Таптанай, ул. Калинина, д. 54Б	Схема № 22
2.12	Муниципальное бюджетное дошкольное образовательное учреждение «Дульдургинский детский сад «Теремок»	Дульдургинский район. с. Дульдурга, пер. Мелиоративный, д. 2	Схема № 23
3. Организации, осуществляющие медицинскую деятельность			
3.1	Государственное Учреждение здравоохранения «Дульдургинская центральная районная больница»	Дульдургинский район, с. Дульдурга, ул.50 лет Октября, д. 68	Схема № 24
3.2	Государственное Учреждение здравоохранения «Дульдургинская центральная районная больница»	Дульдургинский район, с. Зуткулей, ул. Ленина, д. 6	Схема № 25
3.3	Государственное Учреждение здравоохранения «Дульдургинская центральная районная больница»	Дульдургинский район, с. Бальзино, ул. Школьная, д. 1	Схема № 26
3.4	Государственное Учреждение здравоохранения «Дульдургинская центральная районная больница»	Дульдургинский район, с. Таптанай, ул. Калинина, д. 54	Схема № 27

3.5	Государственное Учреждение здравоохранения «Дульдургинская центральная районная больница»	Дульдургинский район, с. Чиндалей, ул. Балданжабона. д.9	Схема № 28
3.6	Государственное Учреждение здравоохранения «Дульдургинская центральная районная больница»	Дульдургинский район, с. Иля, ул. Центральная, д. 57	Схема № 29
3.7	Государственное Учреждение здравоохранения. «Дульдургинская центральная районная больница»	Дульдургинский район, с. Красноярово, ул. Центральная, б/н	Схема № 30
3.8	Государственное Учреждение здравоохранения «Дульдургинская центральная районная больница»"	Дульдургинский район, с. Ара-Иля, ул. Советская, д. 4	Схема № 31
3.9	Государственное Учреждение здравоохранения «Дульдургинская центральная районная больница»	Дульдургинский район, с. Алханай, ул. Школьная, б\н	Схема № 32
3.10	Государственное Учреждение здравоохранения «Дульдургинская центральная районная больница»	Дульдургинский район, с. Алханай, ул. Далаева, д. 15	Схема № 33
3.11	Государственное Учреждение здравоохранения «Дульдургинская центральная районная больница»	Дульдургинский район, с. Дульдурга, ул. Новая, д. 5Б	Схема № 34
3.12	Государственное Учреждение здравоохранения «Дульдургинская центральная районная больница»	Дульдургинский район, с. Дульдурга, пер. Мелиоративный, д. 2	Схема № 35
3.13	Государственное Учреждение здравоохранения «Дульдургинская центральная районная больница»	Дульдургинский район, с. Дульдурга, ул. Школьная, д. 3	Схема № 36
3.13	Государственное Учреждение здравоохранения «Дульдургинская центральная районная больница»	Дульдургинский район, с. Зуткулей. ул. Ленина, д. 38	Схема № 37
3.14	Государственное Учреждение здравоохранения «Дульдургинская центральная районная больница»	Дульдургинский район, с. Узон, ул. Октябрьская, д. 56	Схема № 38
3.15	Государственное Учреждение здравоохранения «Дульдургинская центральная районная больница»	Дульдургинский район, с. Узон. ул. Советская, д. 6	Схема № 39
3.16	Государственное Учреждение здравоохранения «Дульдургинская центральная районная больница»	Дульдургинский район, с. Таптанай, ул. Калинина, д. 54А	Схема № 40
3.17	Государственное Учреждение здравоохранения «Дульдургинская центральная районная больница»	Дульдургинский район, с. Токчин, ул. Ленина, д. 17	Схема № 41

3.18	Государственное Учреждение здравоохранения «Дульдургинская центральная районная больница»	Дульдургинский район, с. Токчин, ул. Центральная, д. 15	Схема № 42
3.19	Государственное Учреждение здравоохранения «Дульдургинская центральная районная больница»	Дульдургинский район, с. Дульдурга, ул. Комсомольская 34, корпус 1,2	Схема № 43
3.20	Государственное Учреждение здравоохранения «Дульдургинская нейтральная районная больница»	Дульдургинский район, с. Дульдурга, ул. Партизанская, д. 19	Схема № 44
3.21	Государственное Учреждение здравоохранения «Дульдургинская центральная районная больница»	Дульдургинский район. Южный берег оз. Бальзино	Схема № 45
3.22	Государственное Учреждение здравоохранения «Дульдургинская центральная районная больница»	Дульдургинский район н, с. Дульдурга, ул. Школьная, д. 1	Схема № 46
3.23	Государственное Учреждение здравоохранения «Дульдургинская центральная районная больница»	Дульдургинский район, с. Зуткулей, ул. Ленина, д. 6Б	Схема № 47
3.24	Государственное Учреждение здравоохранения «Дульдургинская центральная районная больница»	Дульдургинский район, с. Алханай, ул. Далаева, д. 17А	Схема № 48
3.25	Государственное Учреждение здравоохранения «Дульдургинская центральная районная больница»	Дульдургинский район, с. Токчин, ул. Больничная, д. 1	Схема № 49
3.26	Государственное Учреждение здравоохранения «Дульдургинская центральная районная больница»	Дульдургинский район, с. Узон, ул. Дылгыржапова, д.1 А	Схема № 50
3.26	Государственное Учреждение здравоохранения «Дульдургинская центральная районная больница»	Дульдургинский район, с. Токчин.	Схема № 51
3.27	Государственное Учреждение здравоохранения «Дульдургинская центральная районная больница»	Дульдургинский район, с. Таптанай, ул. Калинина, д. 54б	Схема № 52
4. Объекты культуры			
4.1	Муниципальное бюджетное учреждение дополнительного образования «Дульдургинская детская школа искусств»	Дульдургинский район, с. Дульдурга, ул. Партизанская, д. 6	Схема № 53
4.2	Муниципальное бюджетное учреждение культуры «Дульдургинский межпоселенческий социально-культурный центр»	Дульдургинский район, с. Дульдурга ул. 8 Марта, д. 7	Схема № 54
5. Спортивные сооружения			

5.1	Муниципальное бюджетное учреждение «Дом спорта «Иля»	Дульдургинский район, с. Дульдурга, ул. Советская, д. 7А	Схема № 55
5.2.	Муниципальное бюджетное учреждение дополнительного образования «Дульдургинская районная ДЮСШ»	Дульдургинский район, с. Дульдурга, ул. Гагарина, д. 57А	Схема № 56
5.3	Муниципальное бюджетное учреждение дополнительного образования «Дворец спорта»	Дульдургинский район, с. Таптанай, ул. Калинина, д. 56А	Схема № 57
5.4	СЦ «Туя»	Дульдургинский район, с. Токчин, ул. Школьная, д. 8	Схема № 58
5.5	детская игровая площадка	Дульдургинский район, с. Бальзино, ул. Чкалова, д. 78	Схема № 59
5.6	детская игровая площадка	Дульдургинский район, с. Алханай, ул. Далаева, д. 12А	Схема № 60
5.7	детская игровая площадка	Дульдургинский район, с. Ара-Иля, ул. Набережная, д. 9	Схема № 61
5.8	детская игровая площадка	Дульдургинский район, с. Таптанай, ул. Калинина, д. 90	Схема № 62
5.9	детская игровая площадка	Дульдургинский район, с. Токчин, ул. Колхозная, д. 16/2	Схема № 63
5.10	детская игровая площадка	Дульдургинский район, с. Узон, ул. Октябрьская, д. 49А	Схема № 64
5.11	детская игровая площадка	Дульдургинский район, с. Чиндалей, ул. Б.Ц. Цыренова, д. 75В	Схема № 65
6. Вокзалы и аэропорты			
6.1	Станция вокзала	Дульдургинский район, с. Дульдурга ул. 50 лет Октября, 24	Схема № 66
7. Рекреационные зоны			
7.1	ФГБОУ Национальный парк "Алханай"		
8. Зона рекреационного значения			

Приложение № 2
к Решению Совета
муниципального района
«Дульдургинский район»
№ от « » июля 2022 г.

СХЕМЫ

границ прилегающих территорий, на которых не допускается розничная продажа алкогольной продукции и розничная продажа алкогольной продукции при оказании услуг общественного питания, на территории муниципального района «Дульдургинский район»

СХЕМА № 1

границ прилегающих территорий

Наименование организации, объекта	Место нахождения организации, объекта
Муниципальное бюджетное общеобразовательное учреждение «Ара-Илинская основная общеобразовательная школа»	Дульдургинский район, с. Ара-Иля, ул. Советская, 3



СХЕМА № 2
границ прилегающих территорий

Наименование организации, объекта	Место нахождения организации, объекта
Муниципальное бюджетное общеобразовательное учреждение «Илинская основная общеобразовательная школа»	Дульдургинский район, с. Иля, ул. Новая, д.27



СХЕМА № 3
границ прилегающих территорий

Наименование организации, объекта	Место нахождения организации, объекта
Муниципальное бюджетное общеобразовательное учреждение «Дульдургинская средняя общеобразовательная школа № 2»	Дульдургинский район, с. Дульдурга. ул. Школьная, д. 1

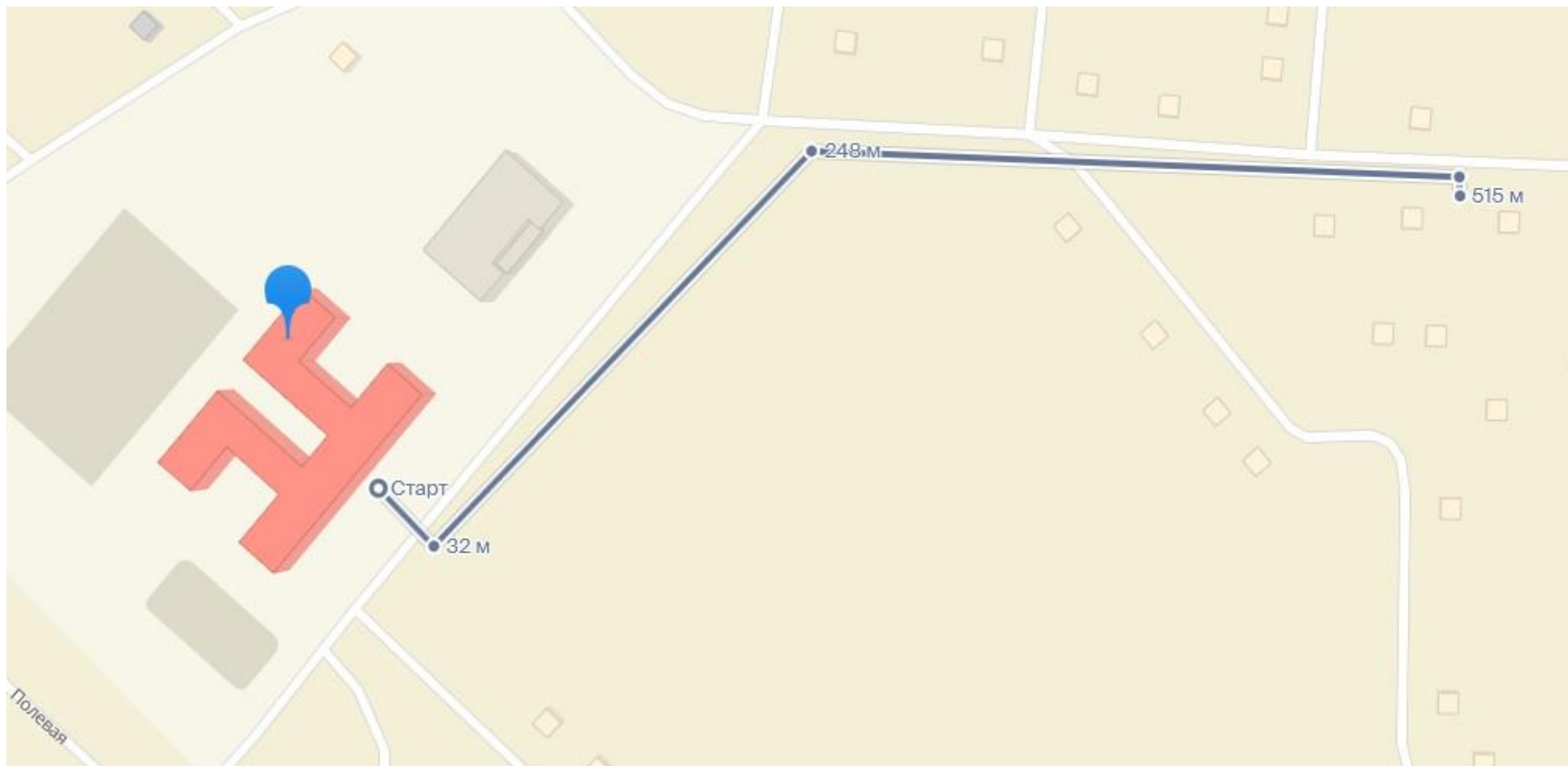


СХЕМА № 4
границ прилегающих территорий

Наименование организации, объекта	Место нахождения организации, объекта
Муниципальное бюджетное общеобразовательное учреждение «Алханайская средняя общеобразовательная школа»	Дульдургинский р-н. с, Алханай, ул. Далаева, д. 15



СХЕМА № 5
границ прилегающих территорий

Наименование организации, объекта	Место нахождения организации, объекта
Муниципальное бюджетное общеобразовательное учреждение «Бальзинская средняя общеобразовательная школа»	Дульдургинский район, с. Бальзино, ул. Школьная, д. 1

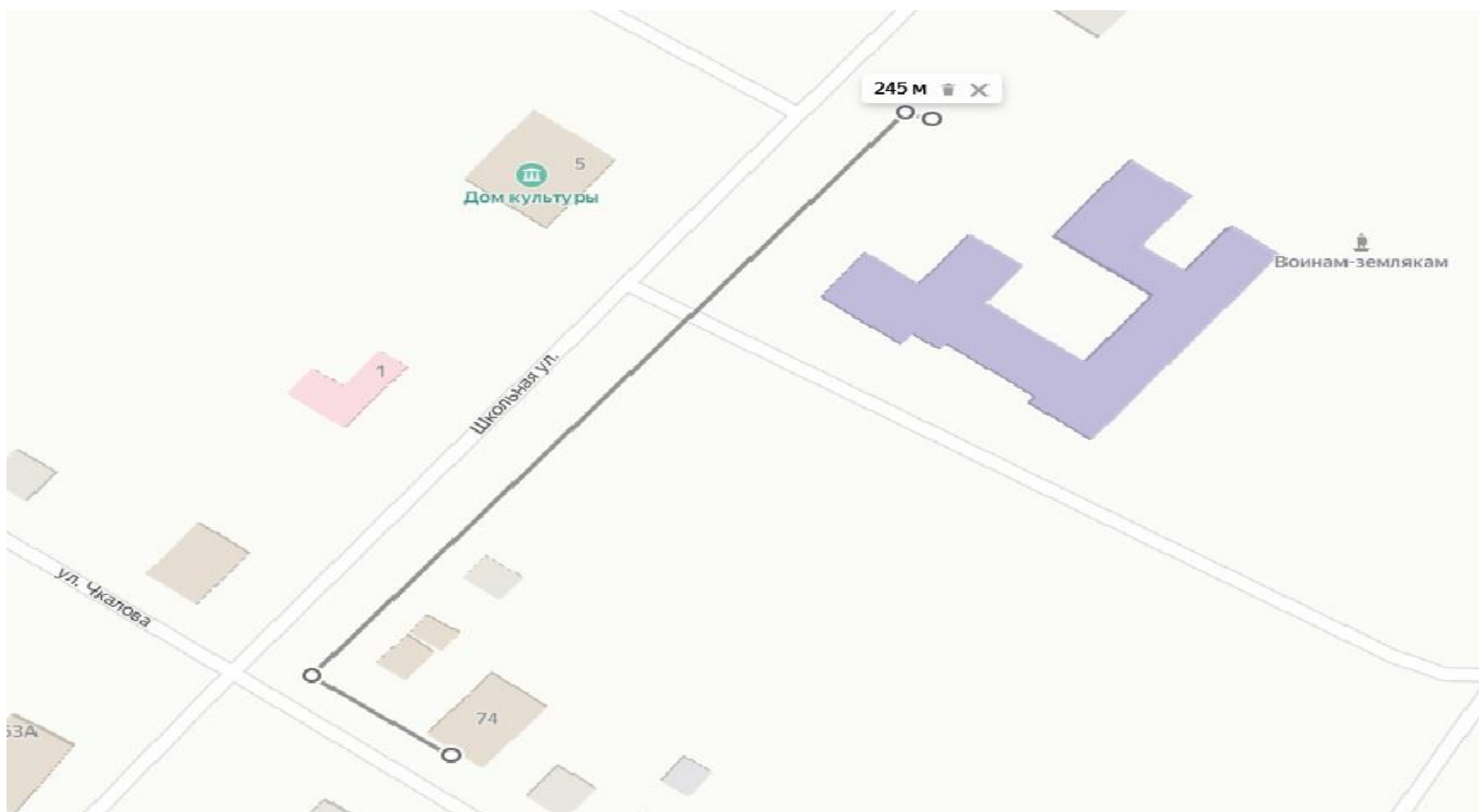


СХЕМА № 6 границ прилегающих территорий

Наименование организации, объекта	Место нахождения организации, объекта
Муниципальное бюджетное общеобразовательное учреждение «Дульдургинская средняя общеобразовательная школа»	Дульдургинский район, с. Дульдурга, ул. Комсомольская, д. 34

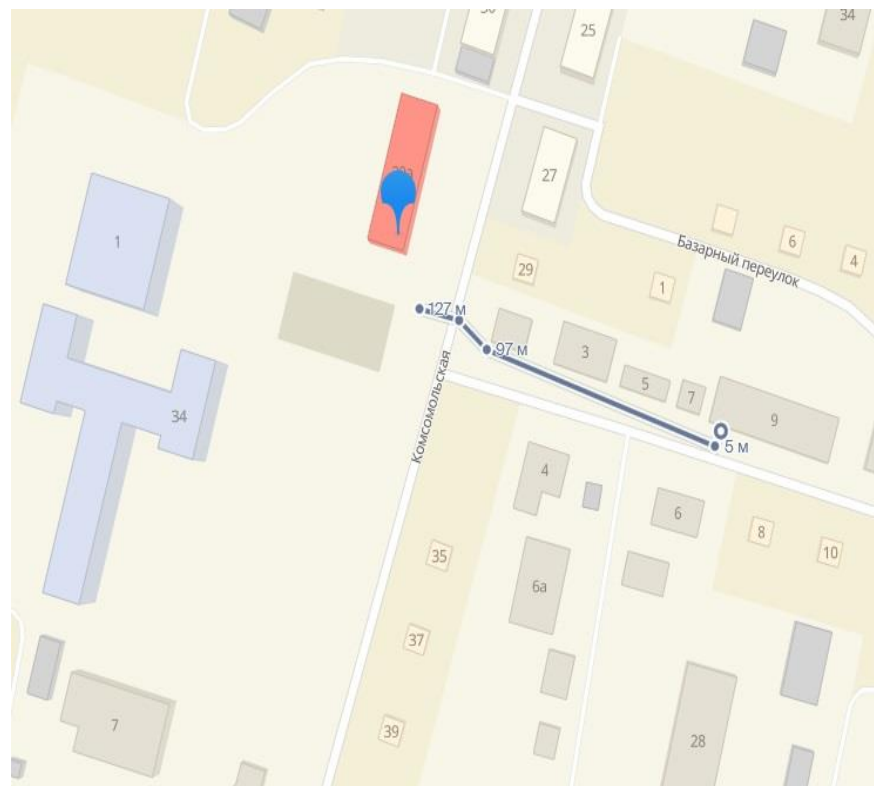
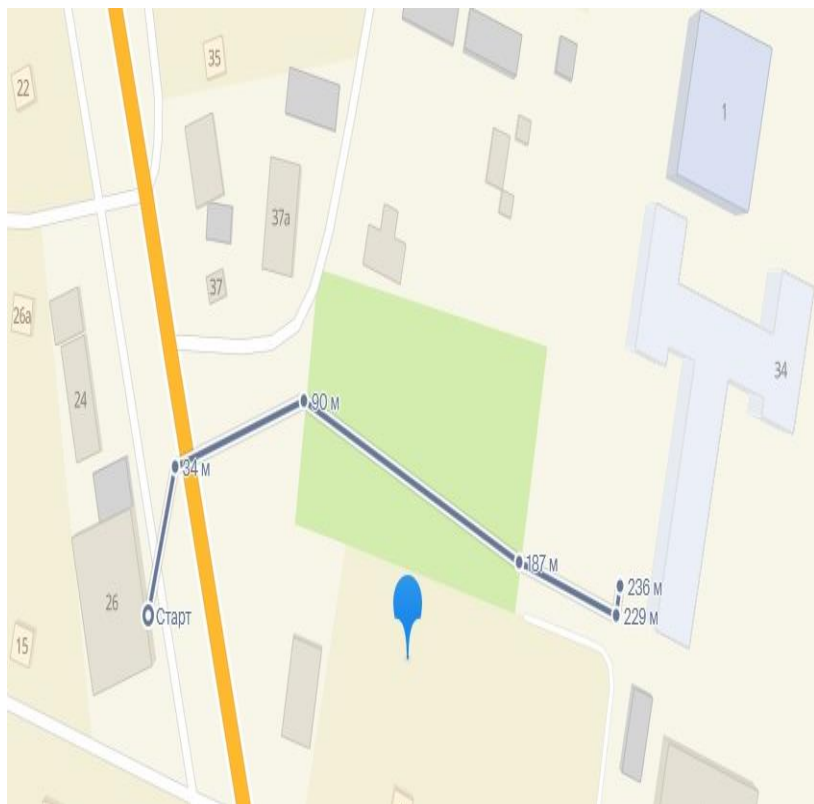


СХЕМА № 7
границ прилегающих территорий

Наименование организации, объекта	Место нахождения организации, объекта
Муниципальное бюджетное общеобразовательное учреждение «Зуткулейская средняя общеобразовательная школа»	Дульдургинский район, с. Зуткулей, ул. Ленина, 38



СХЕМА № 8
границ прилегающих территорий

Наименование организации, объекта	Место нахождения организации, объекта
Муниципальное бюджетное общеобразовательное учреждение «Таптанайская средняя общеобразовательная школа»	Дульдургинский район, с. Таптанай, ул. Калинина, д. 54А



СХЕМА № 9
границ прилегающих территорий

Наименование организации, объекта	Место нахождения организации, объекта
Муниципальное бюджетное общеобразовательное учреждение «Токчинская средняя общеобразовательная школа»	Дульдургинский район, с. Токчин, ул. Ленина, д. 17



СХЕМА № 10
границ прилегающих территорий

Наименование организации, объекта	Место нахождения организации, объекта
Муниципальное бюджетное общеобразовательное учреждение «Узонская средняя общеобразовательная школа»	Дульдургинский район, с. Узон, ул. Октябрьская, д. 56



СХЕМА № 11
границ прилегающих территорий

Наименование организации, объекта	Место нахождения организации, объекта
Муниципальное бюджетное общеобразовательное учреждение «Чиндалейская средняя общеобразовательная школа»	Дульдургинский район, с. Чиндалей, ул. Балданжабона, д. 2



СХЕМА № 12
границ прилегающих территорий

Наименование организации, объекта	Место нахождения организации, объекта
Муниципальное бюджетное дошкольное образовательное учреждение «Дульдургинский детский сад «Чебурашка»	Дульдургинский район, с. Дульдурга. ул. Партизанская, д. 19

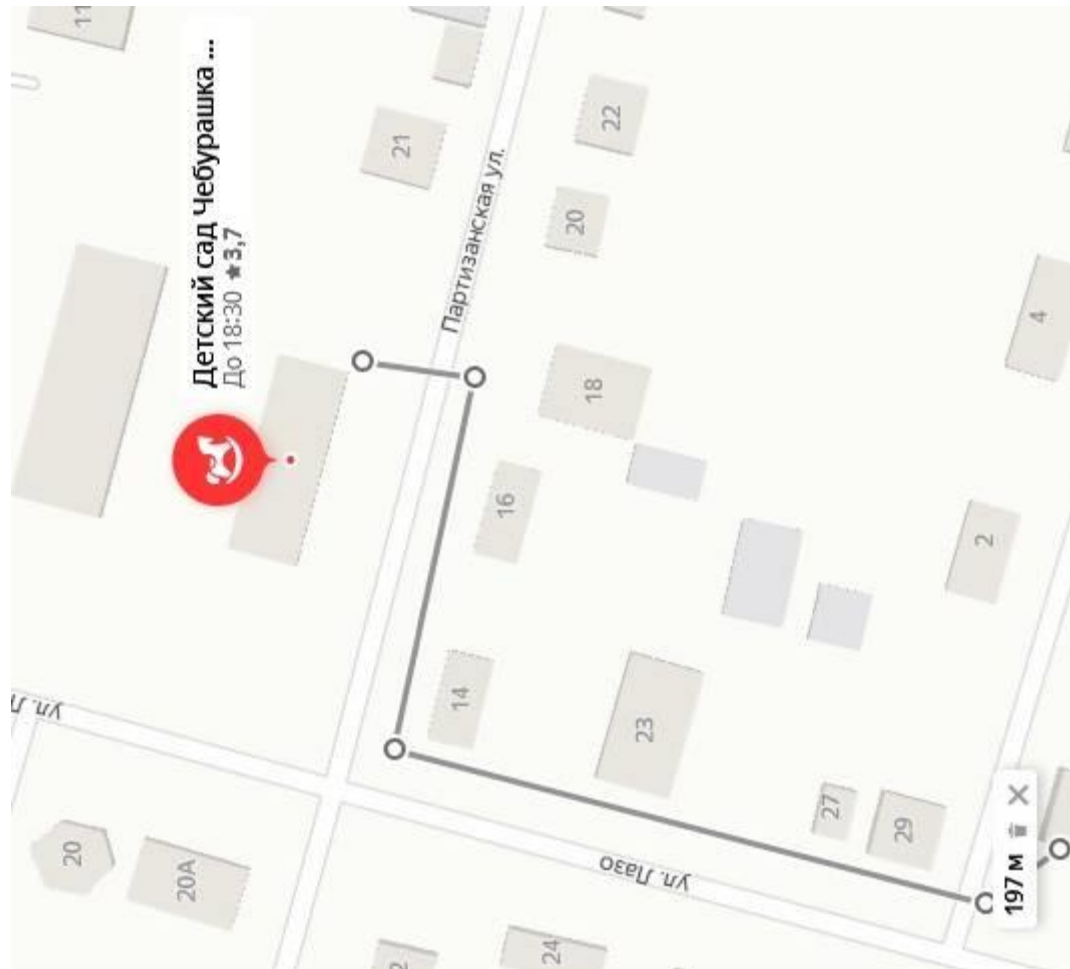


СХЕМА № 13
границ прилегающих территорий

Наименование организации, объекта	Место нахождения организации, объекта
Муниципальное бюджетное дошкольное образовательное учреждение «Дульдургинский детский сад «Ромашка»)	Дульдургинский район, с. Дульдурга, ул. Северная, д. 6

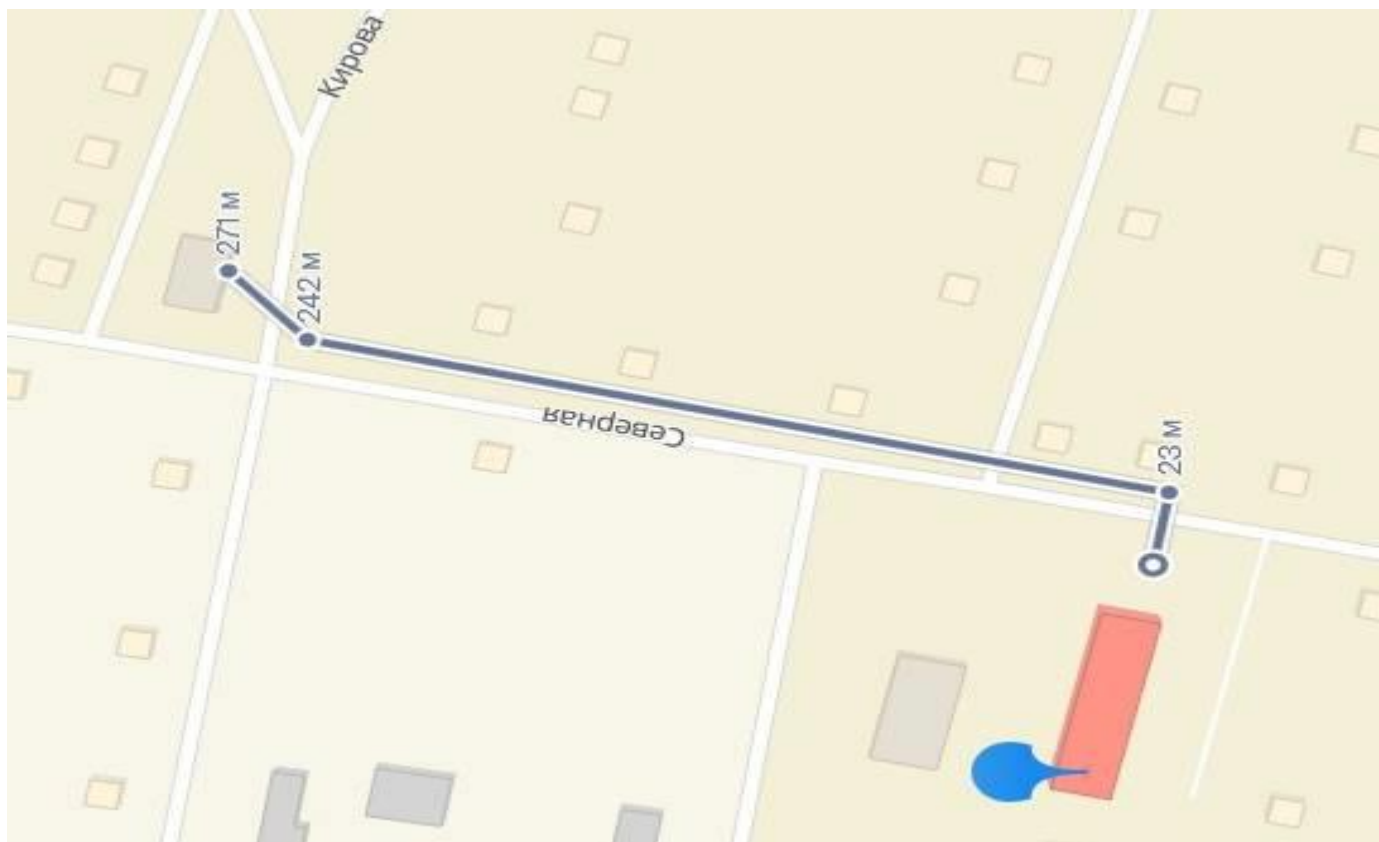


СХЕМА № 14
границ прилегающих территорий

Наименование организации, объекта	Место нахождения организации, объекта
Муниципальное бюджетное дошкольное образовательное учреждение «Дульдургинский детский сад «Светлячок»	Дульдургинский район, с. Дульдурга, ул. Новая, д. 5Б

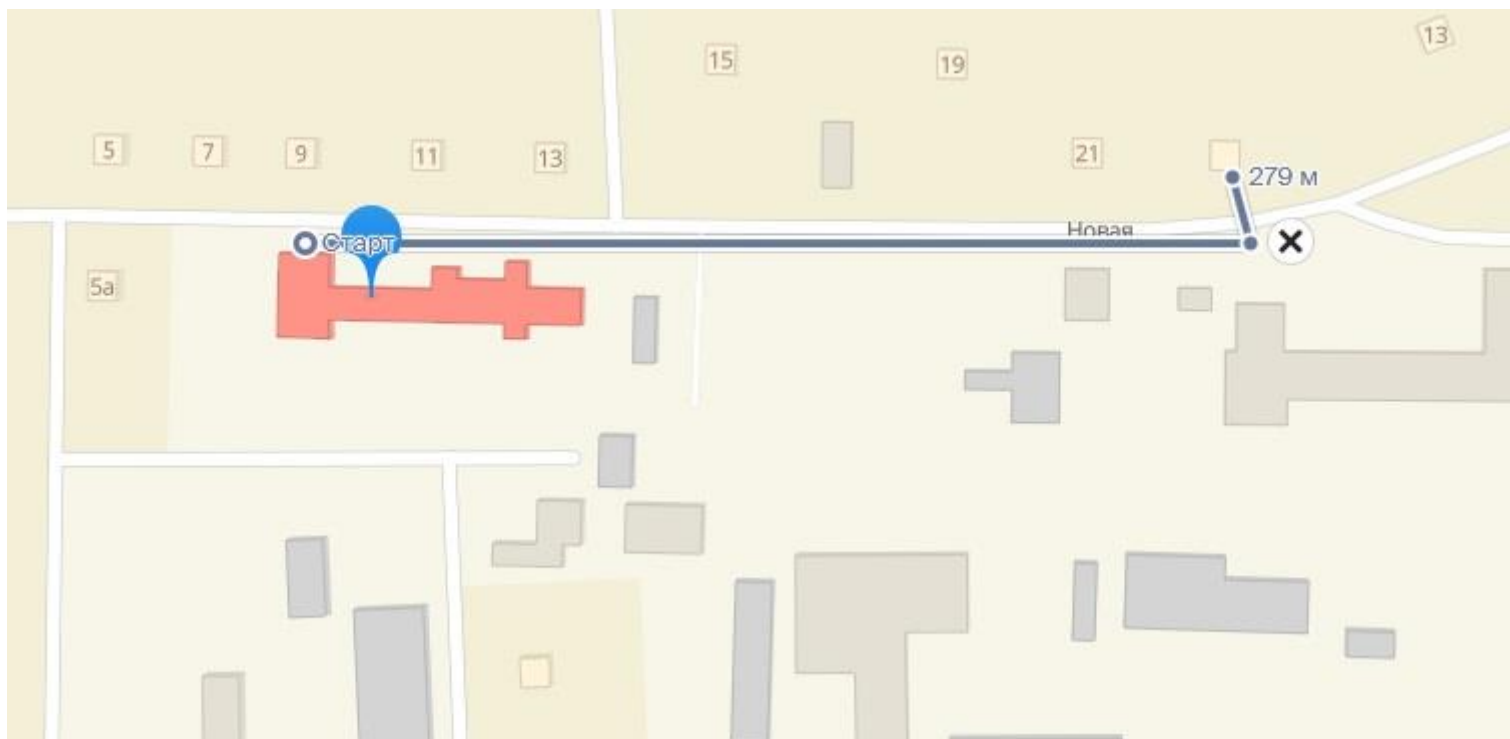


СХЕМА № 15
границ прилегающих территорий

Наименование организации, объекта	Место нахождения организации, объекта
Муниципальное бюджетное дошкольное образовательное учреждение «Зуткулейский детский сад «Родничок»	Дульдургинский район, с. Зуткулей, уд. Ленина, д.6Б

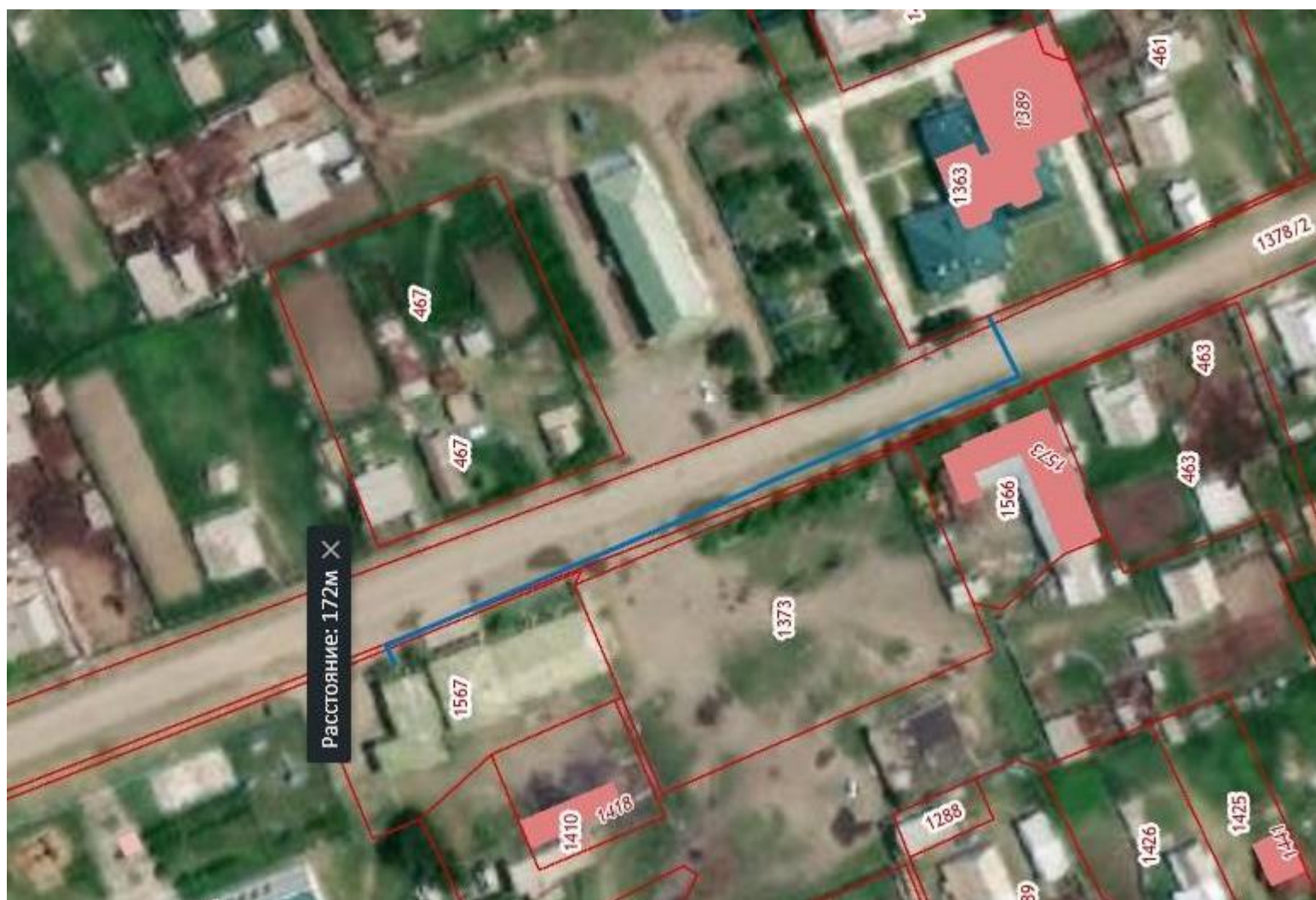


СХЕМА № 16
границ прилегающих территорий

Наименование организации, объекта	Место нахождения организации, объекта
Муниципальное бюджетное дошкольное образовательное учреждение «Узонский детский сад «Радуга»	Дульдургинский район, с. Узон, ул. Советская, д. 6



СХЕМА № 17
границ прилегающих территорий

Наименование организации, объекта	Место нахождения организации, объекта
Муниципальное бюджетное Дошкольное образовательное учреждение «Токчинский детский сад «Черемушки»	Дульдургинский район, с. Токчин, ул. Центральная, д. 15



СХЕМА № 18
границ прилегающих территорий

Наименование организации, объекта	Место нахождения организации, объекта
Муниципальное бюджетное дошкольное образовательное учреждение «Алханайский детский сад «Малыш»	Дульдургинский район, с. Алханай, ул. Школьная, д. 39

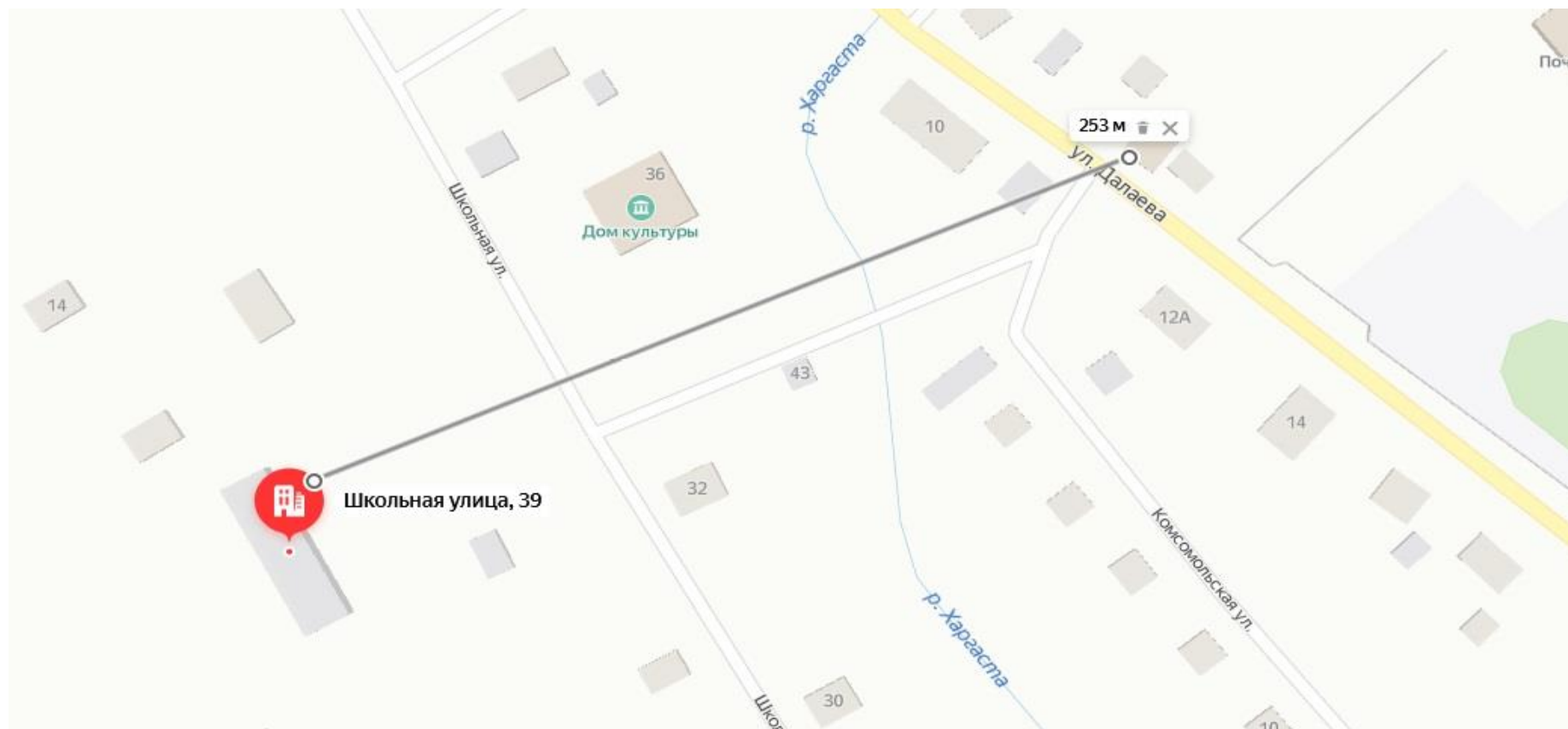


СХЕМА № 19
границ прилегающих территорий

Наименование организации, объекта	Место нахождения организации, объекта
Муниципальное бюджетное дошкольное образовательное учреждение «Чиндалейский детский сад «Одуванчик»	Дульдургинский район, с. Чиндалей, ул. Балданжабона, д. 2Б



СХЕМА № 20
границ прилегающих территорий

Наименование организации, объекта	Место нахождения организации, объекта
Муниципальное бюджетное дошкольное образовательное учреждение «Дульдургинский детский сад «Бэлиг»	Дульдургинский район, с. Дульдурга, ул. Школьная, д. 3

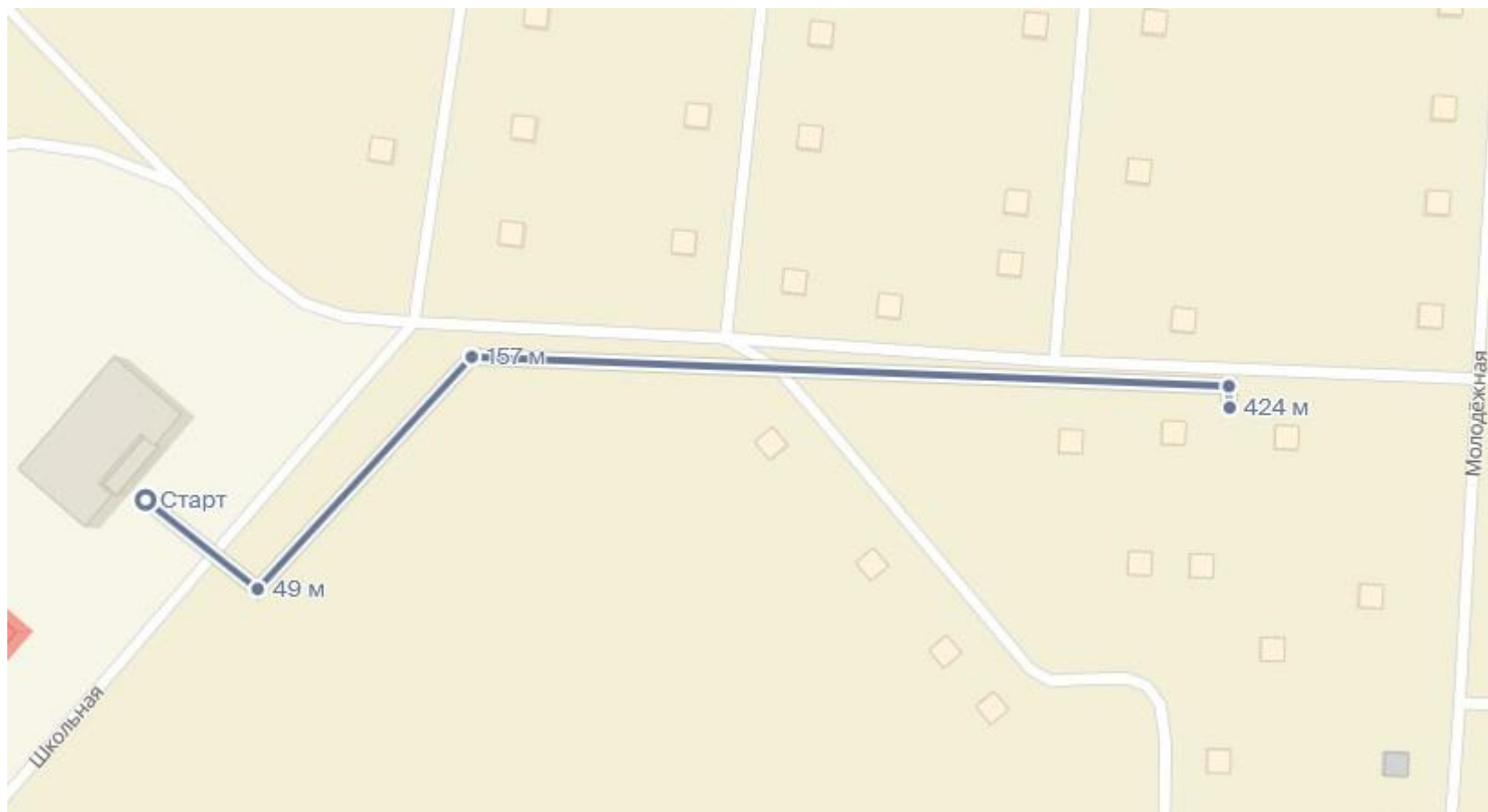


СХЕМА № 21
границ прилегающих территорий

Наименование организации, объекта	Место нахождения организации, объекта
Муниципальное бюджетное дошкольное образовательное учреждение «Бальзинский детский сад «Василек»	Дульдургинский район, с. Бальзино, ул. Стадионная, Д.7А

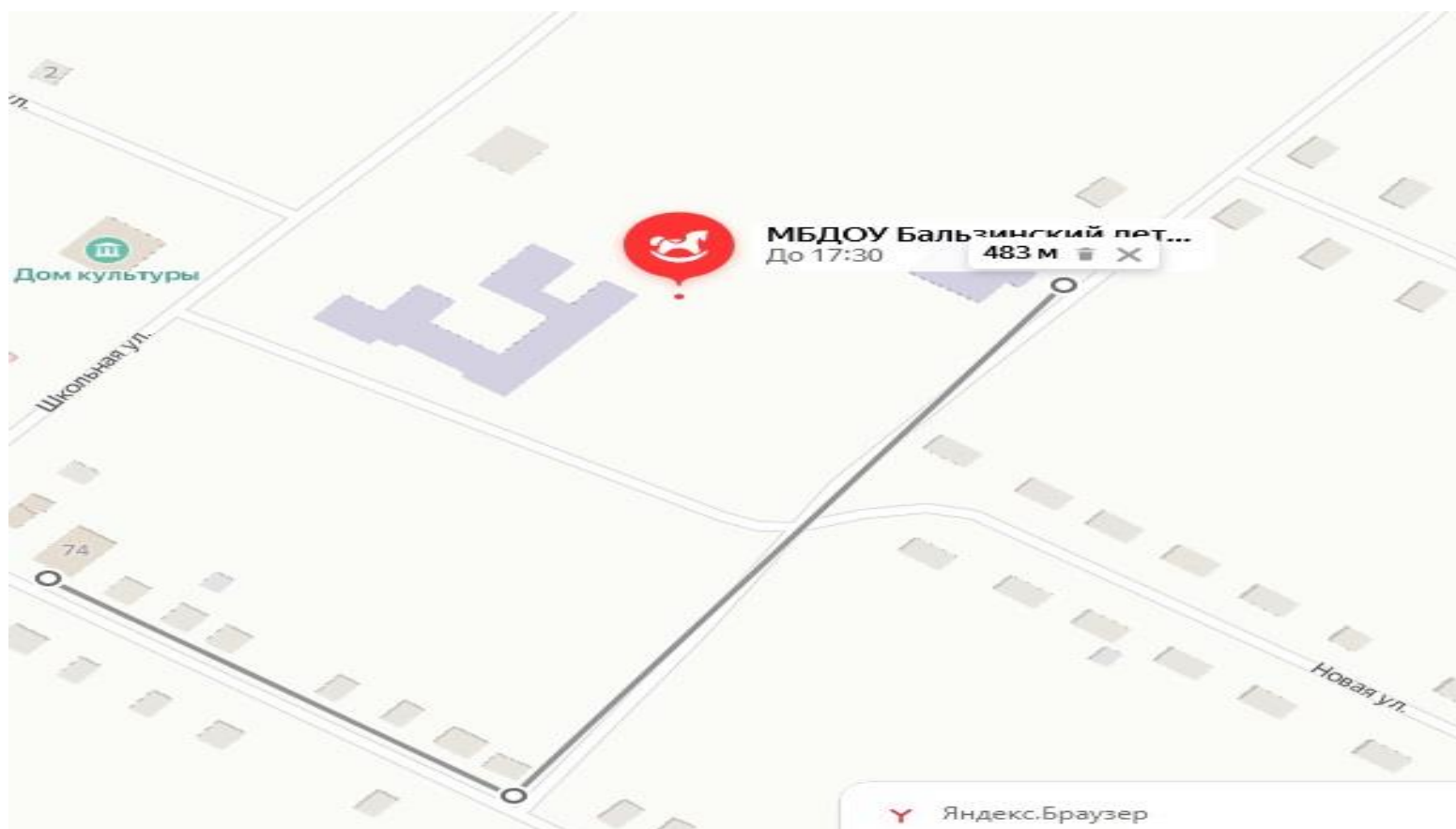


СХЕМА № 22
границ прилегающих территорий

Наименование организации, объекта	Место нахождения организации, объекта
Муниципальное бюджетное дошкольное образовательное учреждение «Таптанайский детский сад «Солнышко»	Дульдургинский район, с. Таптанай, ул. Калинина, д. 54Б



СХЕМА № 23
границ прилегающих территорий

Наименование организации, объекта	Место нахождения организации, объекта
Муниципальное бюджетное дошкольное образовательное учреждение «Дульдургинский детский сад «Теремок»	Дульдургинский район. с. Дульдурга, пер. Мелиоративный, д. 2

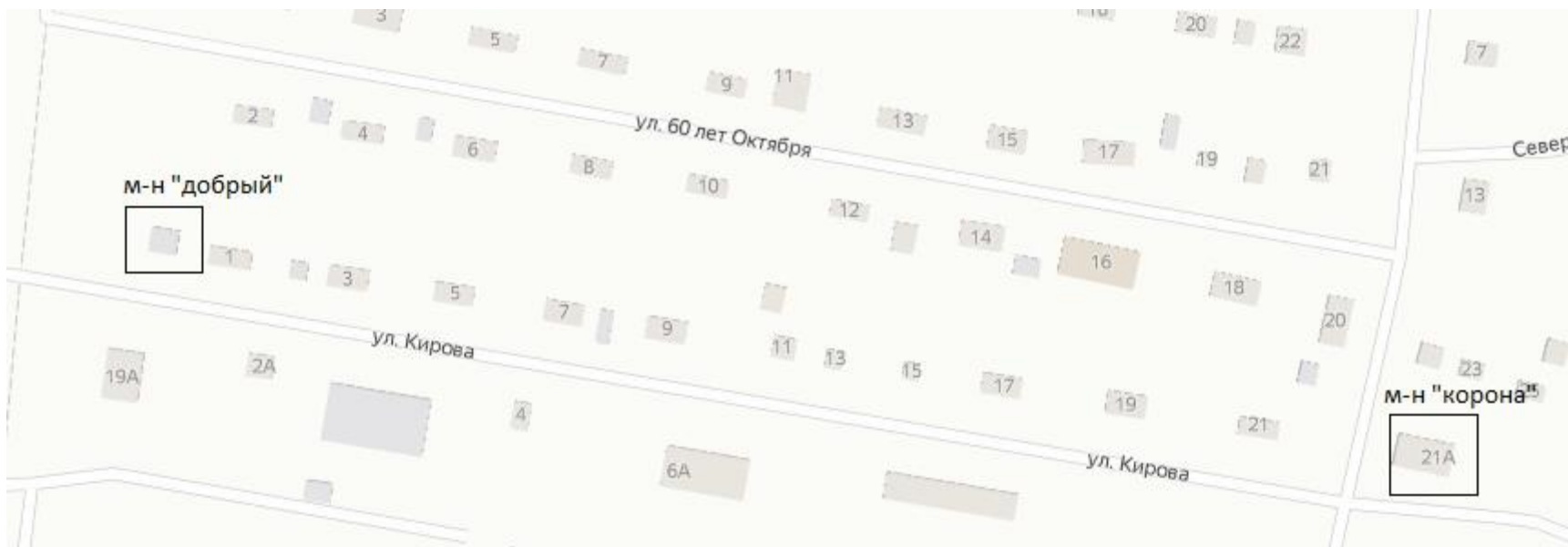


СХЕМА № 24
границ прилегающих территорий

Наименование организации, объекта	Место нахождения организации, объекта
Государственное Учреждение здравоохранения «Дульдургинская центральная районная больница»	Дульдургинский район, с. Дульдурга, ул.50 лет Октября, д. 68



СХЕМА № 25
границ прилегающих территорий

Наименование организации, объекта	Место нахождения организации, объекта
Государственное Учреждение здравоохранения «Дульдургинская центральная районная больница»	Дульдургинский район, с. Зуткулей, ул. Ленина, д. 6



СХЕМА № 26
границ прилегающих территорий

Наименование организации, объекта	Место нахождения организации, объекта
Государственное Учреждение здравоохранения «Дульдургинская центральная районная больница»	Дульдургинский район, с. Бальзино, ул. Школьная, д. 1

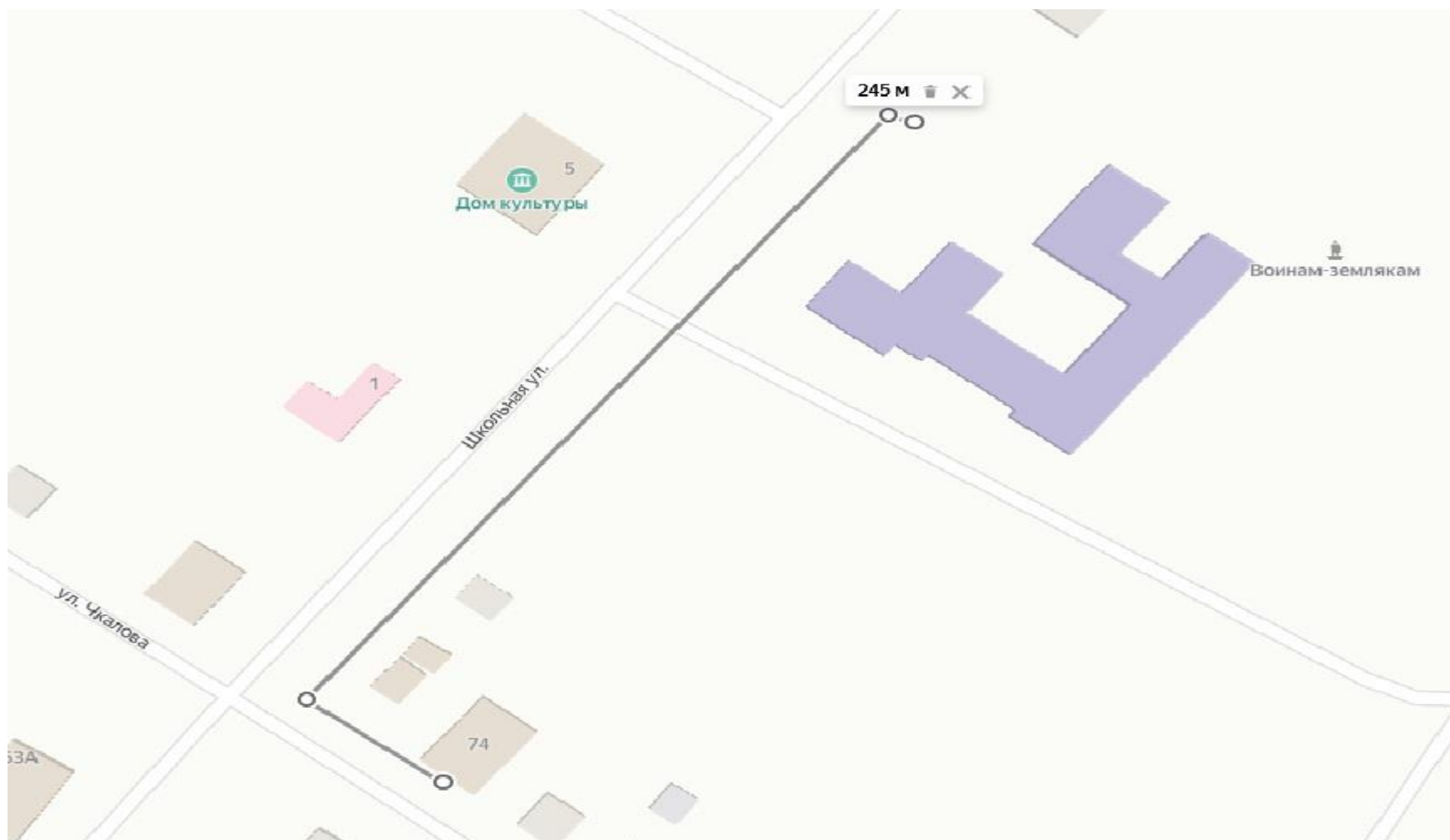


СХЕМА № 27
границ прилегающих территорий

Наименование организации, объекта	Место нахождения организации, объекта
Государственное Учреждение здравоохранения «Дульдургинская центральная районная больница»	Дульдургинский район, с. Таптанай, ул. Калинина, д. 54



СХЕМА № 28
границ прилегающих территорий

Наименование организации, объекта	Место нахождения организации, объекта
Государственное Учреждение здравоохранения «Дульдургинская центральная районная больница»	Дульдургинский район, с. Чиндалей, ул. Балданжабона. д.9



СХЕМА № 29
границ прилегающих территорий

Наименование организации, объекта	Место нахождения организации, объекта
Государственное Учреждение здравоохранения «Дульдургинская центральная районная больница»	Дульдургинский район, с. Иля, ул. Центральная, д. 57



СХЕМА № 30
границ прилегающих территорий

Наименование организации, объекта	Место нахождения организации, объекта
Государственное Учреждение здравоохранения. «Дульдургинская центральная районная больница»	Дульдургинский район, с. Красноярово, ул. Центральная, б/н

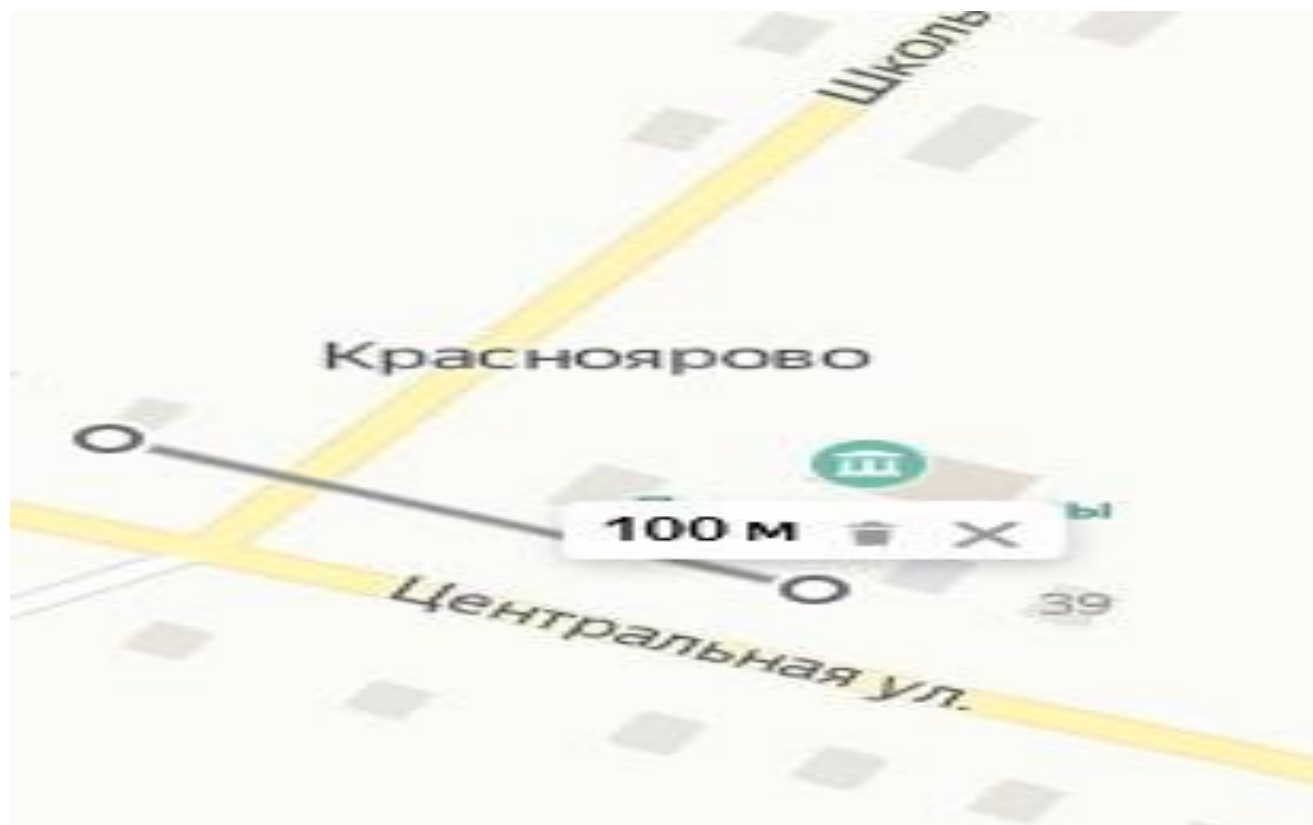


СХЕМА № 31
границ прилегающих территорий

Наименование организации, объекта	Место нахождения организации, объекта
Государственное Учреждение здравоохранения «Дульдургинская центральная районная больница»	Дульдургинский район, с. Ара-Иля, ул. Советская, д. 4



СХЕМА № 32
границ прилегающих территорий

Наименование организации, объекта	Место нахождения организации, объекта
Государственное Учреждение здравоохранения «Дульдургинская центральная районная больница»	Дульдургинский район, с. Алханай, ул. Школьная, б\н

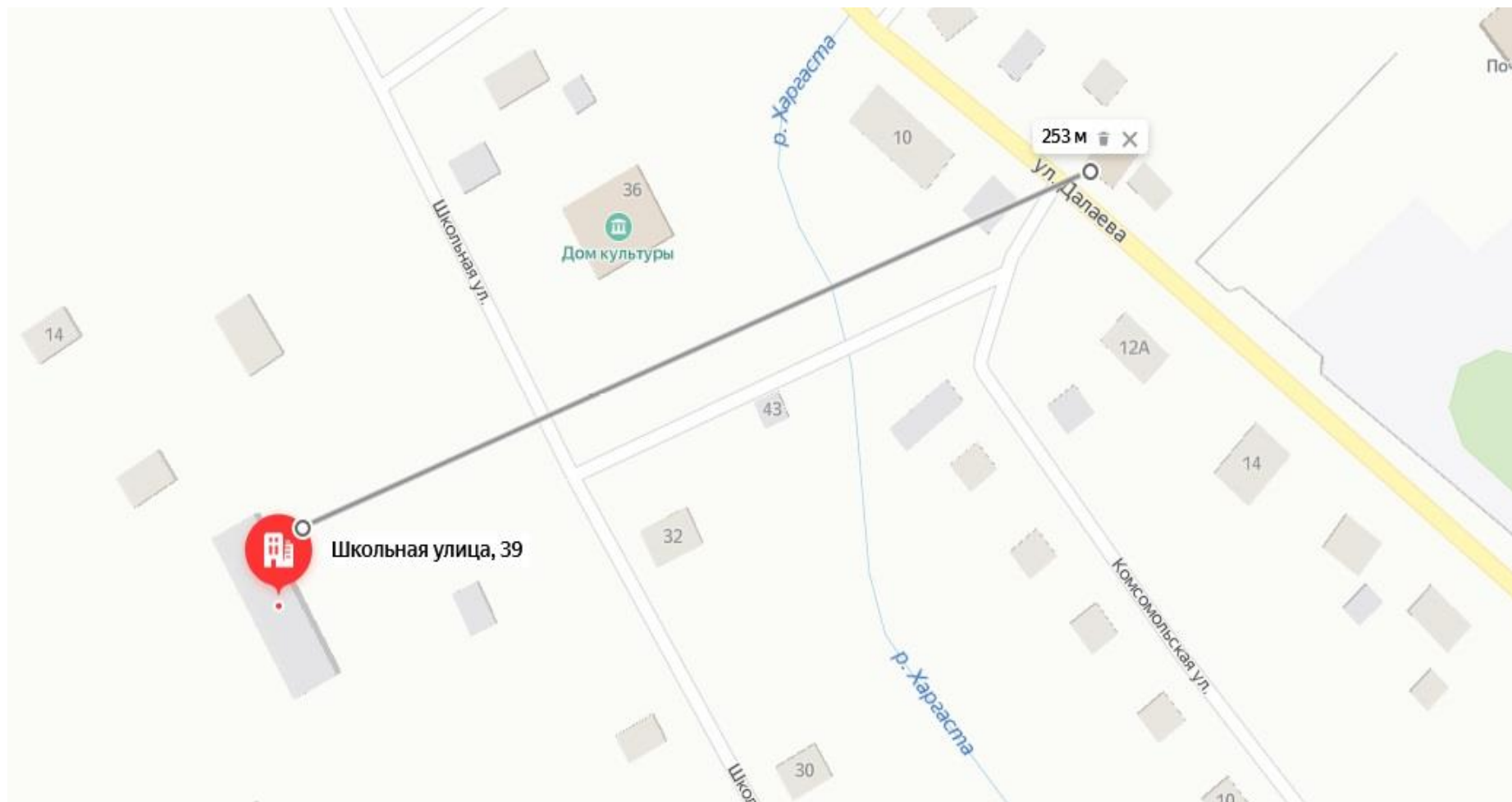


СХЕМА № 33
границ прилегающих территорий

Наименование организации, объекта	Место нахождения организации, объекта
Государственное Учреждение здравоохранения «Дульдургинская центральная районная больница»	Дульдургинский район, с. Алханай, ул. Далаева, д. 15



СХЕМА № 34
границ прилегающих территорий

Наименование организации, объекта	Место нахождения организации, объекта
Государственное Учреждение здравоохранения «Дульдургинская центральная районная больница»	Дульдургинский район, с. Дульдурга, ул. Новая, д. 5Б

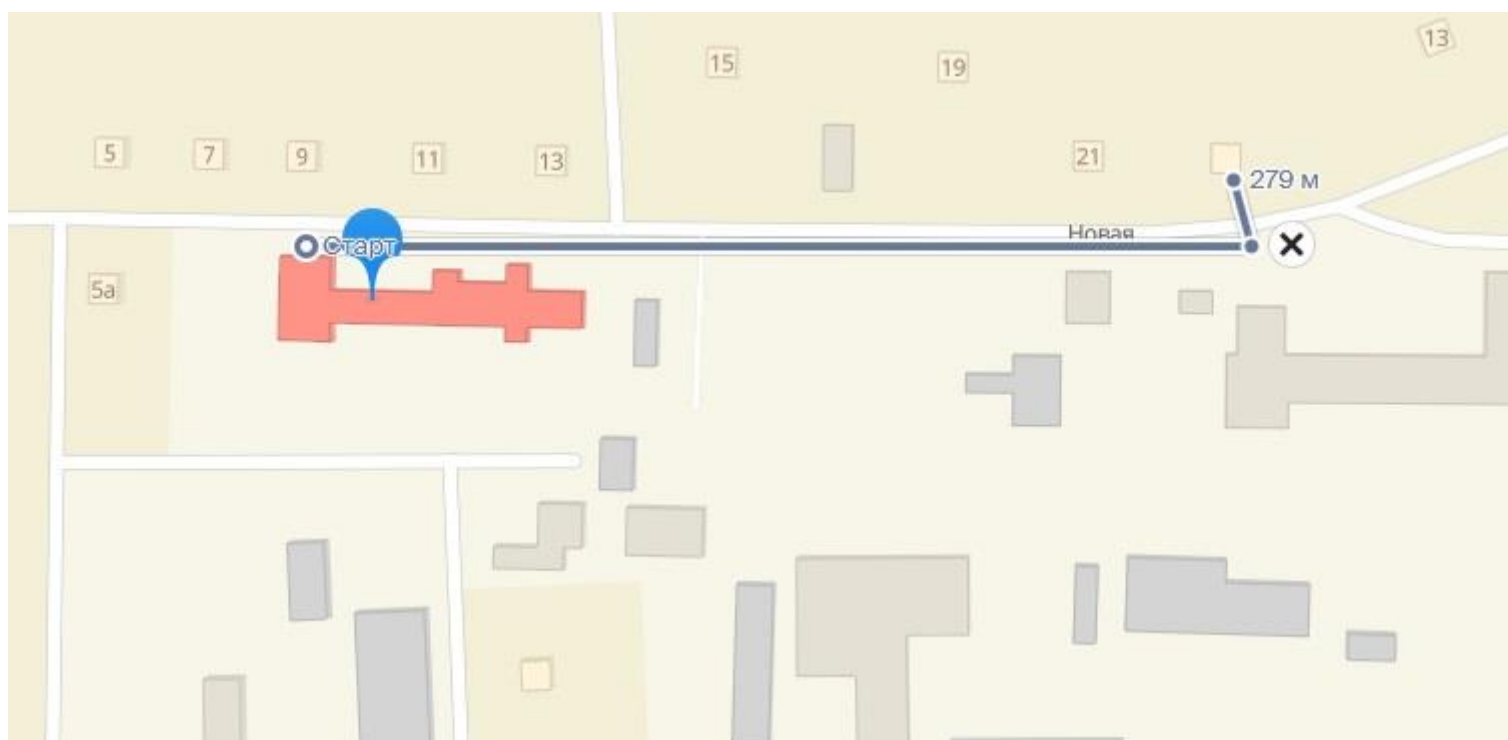


СХЕМА № 35
границ прилегающих территорий

Наименование организации, объекта	Место нахождения организации, объекта
Государственное Учреждение здравоохранения «Дульдургинская центральная районная больница»	Дульдургинский район, с. Дульдурга, пер. Мелиоративный, д. 2

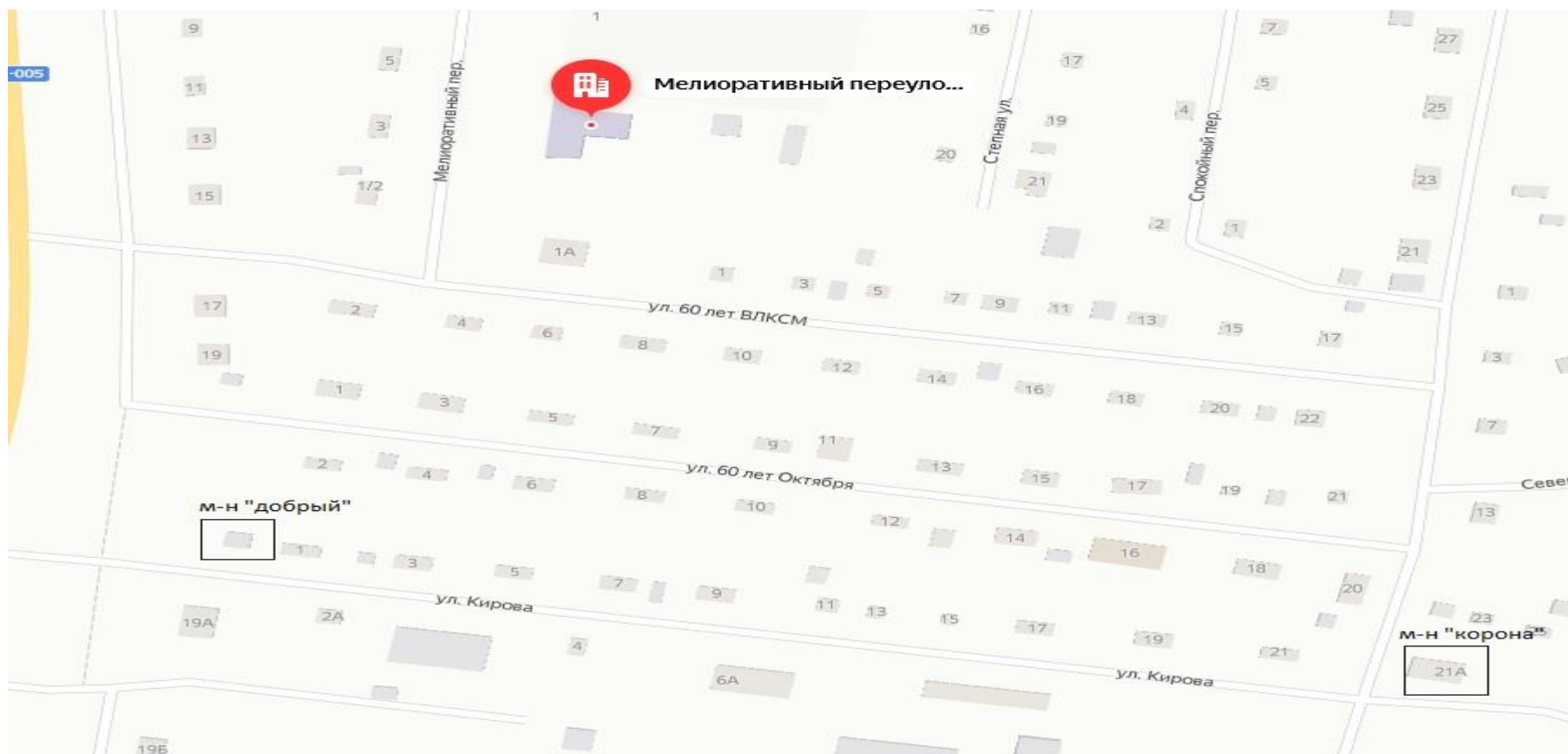


СХЕМА № 36
границ прилегающих территорий

Наименование организации, объекта	Место нахождения организации, объекта
Государственное Учреждение здравоохранения «Дульдургинская центральная районная больница»	Дульдургинский район, с. Дульдурга, ул. Школьная, д. 3



СХЕМА № 37
границ прилегающих территорий

Наименование организации, объекта	Место нахождения организации, объекта
Государственное Учреждение здравоохранения «Дульдургинская центральная районная больница»	Дульдургинский район, с. Зуткулей. ул. Ленина, д. 38



СХЕМА № 38
границ прилегающих территорий

Наименование организации, объекта	Место нахождения организации, объекта
Государственное Учреждение здравоохранения «Дульдургинская центральная районная больница»	Дульдургинский район, с. Узок, ул. Октябрьская, д. 56



СХЕМА № 39
границ прилегающих территорий

Наименование организации, объекта	Место нахождения организации, объекта
Государственное Учреждение здравоохранения «Дульдургинская центральная районная больница»	Дульдургинский район, с. Узон. ул. Советская, д. 6



СХЕМА № 40
границ прилегающих территорий

Наименование организации, объекта	Место нахождения организации, объекта
Государственное Учреждение здравоохранения «Дульдургинская центральная районная больница»	Дульдургинский район, с. Таптанай, ул. Калинина, д. 54А



СХЕМА № 41
границ прилегающих территорий

Наименование организации, объекта	Место нахождения организации, объекта
Государственное Учреждение здравоохранения «Дульдургинская центральная районная больница»	Дульдургинский район, с. Таптанай, ул. Калинина, д. 54А



СХЕМА № 42
границ прилегающих территорий

Наименование организации, объекта	Место нахождения организации, объекта
Государственное Учреждение здравоохранения «Дульдургинская центральная районная больница»	Дульдургинский район, с. Токчин, ул. Центральная, д. 15



СХЕМА № 44
границ прилегающих территорий

Наименование организации, объекта	Место нахождения организации, объекта
Государственное Учреждение здравоохранения «Дульдургинская нейтральная районная больница»	Дульдургинский район, с. Дульдурга, ул. Партизанская, д. 19

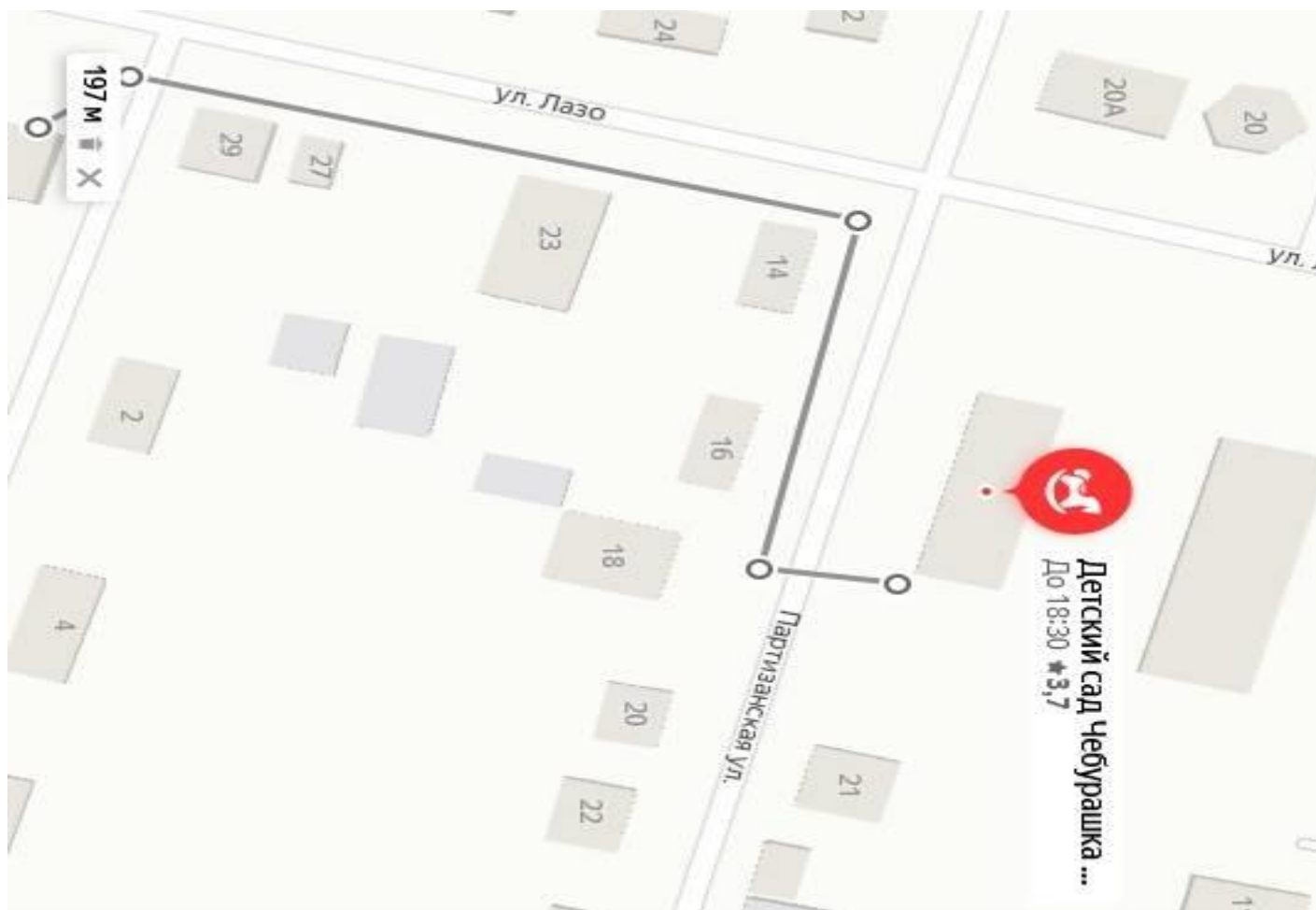


СХЕМА № 45
границ прилегающих территорий

Наименование организации, объекта	Место нахождения организации, объекта
Государственное Учреждение здравоохранения «Дульдургинская центральная районная больница»	Дульдургинский район. Южный берег оз. Бальзино



СХЕМА № 46
границ прилегающих территорий

Наименование организации, объекта	Место нахождения организации, объекта
Государственное Учреждение здравоохранения «Дульдургинская центральная районная больница»	Дульдургинский район н, с. Дульдурга, ул. Школьная, д. 1

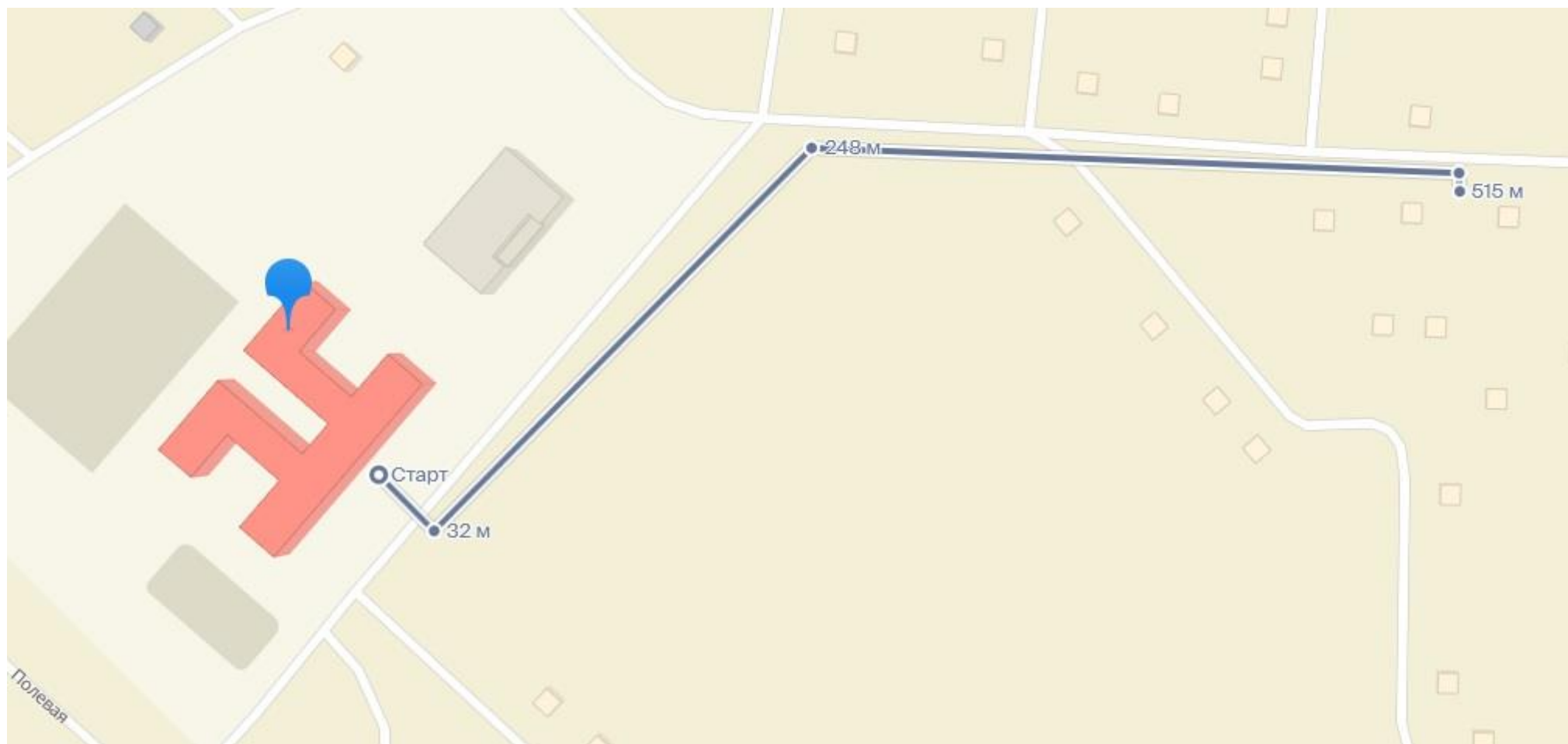


СХЕМА № 47
границ прилегающих территорий

Наименование организации, объекта	Место нахождения организации, объекта
Государственное Учреждение здравоохранения «Дульдургинская центральная районная больница»	Дульдургинский район, с. Зуткулей, ул. Ленина, д. 6Б

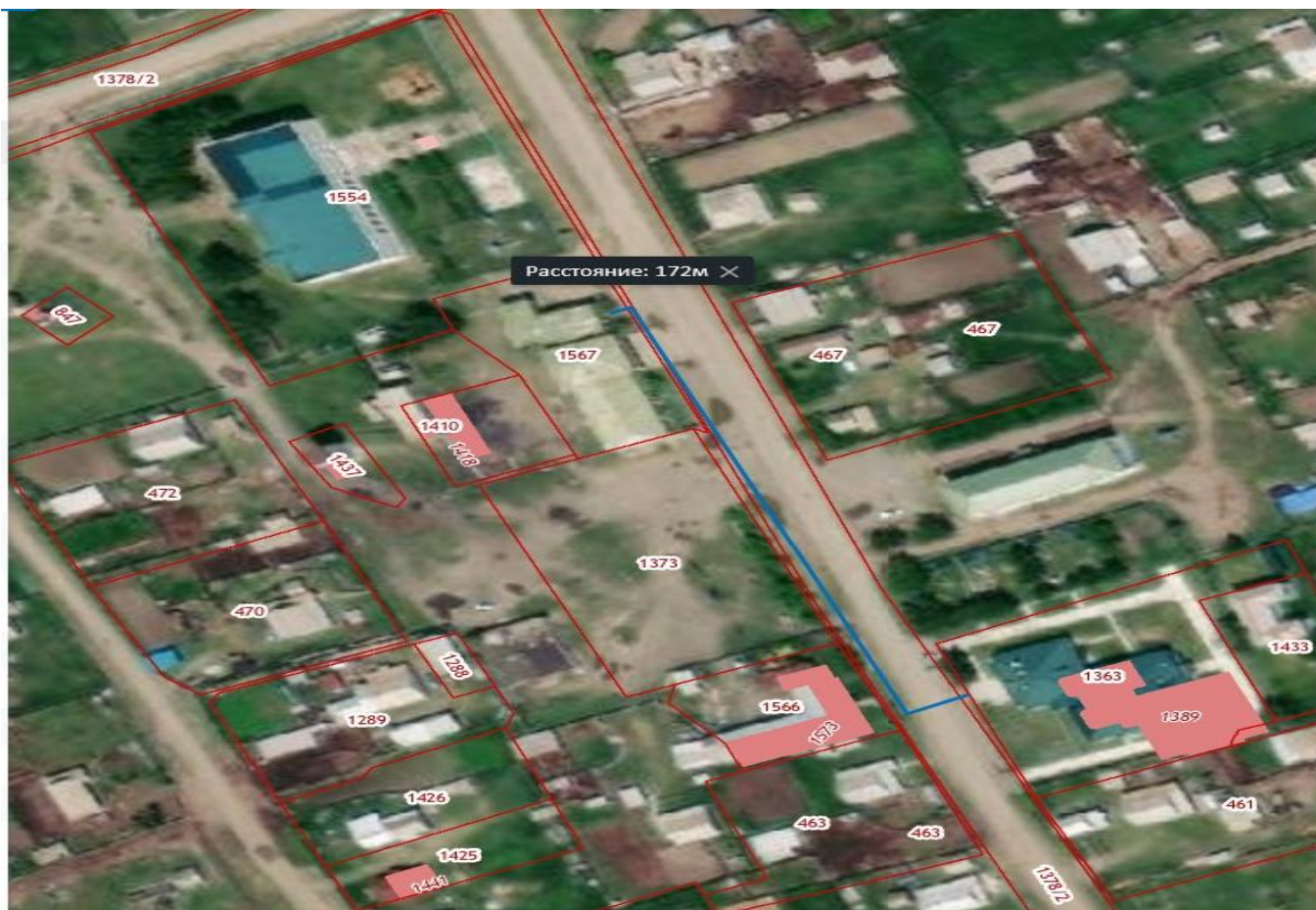


СХЕМА № 48
границ прилегающих территорий

Наименование организации, объекта	Место нахождения организации, объекта
Государственное Учреждение здравоохранения «Дульдургинская центральная районная больница»	Дульдургинский район, с. Алханай, ул. Далаева, д. 17А



СХЕМА № 49
границ прилегающих территорий

Наименование организации, объекта	Место нахождения организации, объекта
Государственное Учреждение здравоохранения «Дульдургинская центральная районная больница»	Дульдургинский район, с. Токчин, ул. Больничная, д. 1

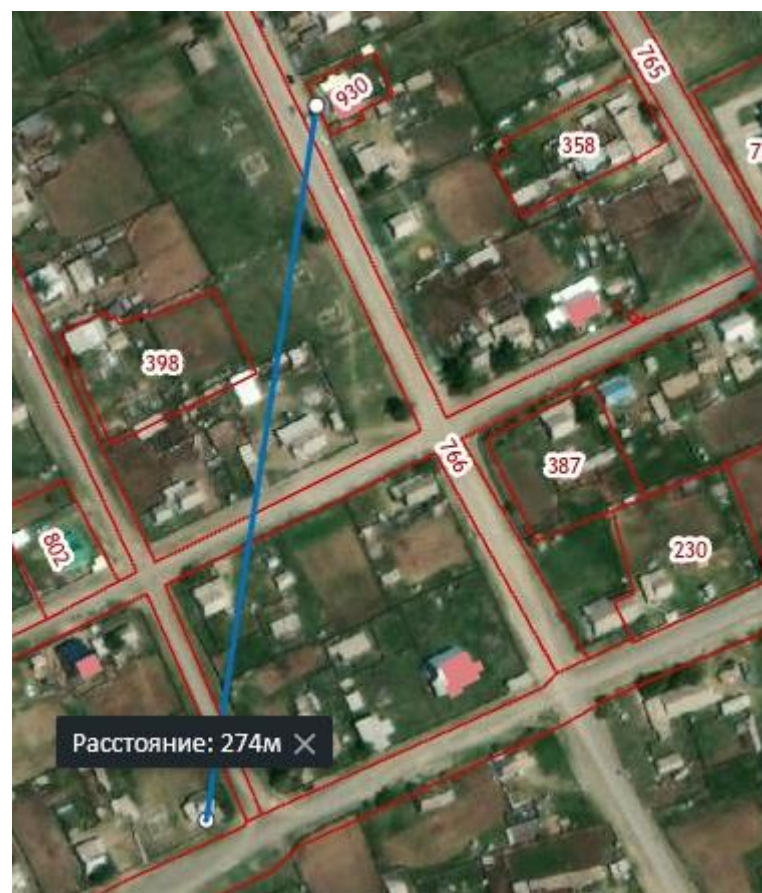


СХЕМА № 50
границ прилегающих территорий

Наименование организации, объекта	Место нахождения организации, объекта
Государственное Учреждение здравоохранения «Дульдургинская центральная районная больница»	Дульдургинский район, с. Узон, ул. Дылгыржапова, д.1 А



СХЕМА № 51
границ прилегающих территорий

Наименование организации, объекта	Место нахождения организации, объекта
Государственное Учреждение здравоохранения «Дульдургинская центральная районная больница»	Дульдургинский район, с. Токчин.



СХЕМА № 52
границ прилегающих территорий

Наименование организации, объекта	Место нахождения организации, объекта
Государственное Учреждение здравоохранения «Дульдургинская центральная районная больница»	Дульдургинский район, с. Таптанай, ул. Калинина, д. 54б



СХЕМА № 53
границ прилегающих территорий

Наименование организации, объекта	Место нахождения организации, объекта
Муниципальное бюджетное учреждение дополнительного образования «Дульдургинская детская школа искусств»	Дульдургинский район, с. Дульдурга, ул. Партизанская, д. 6

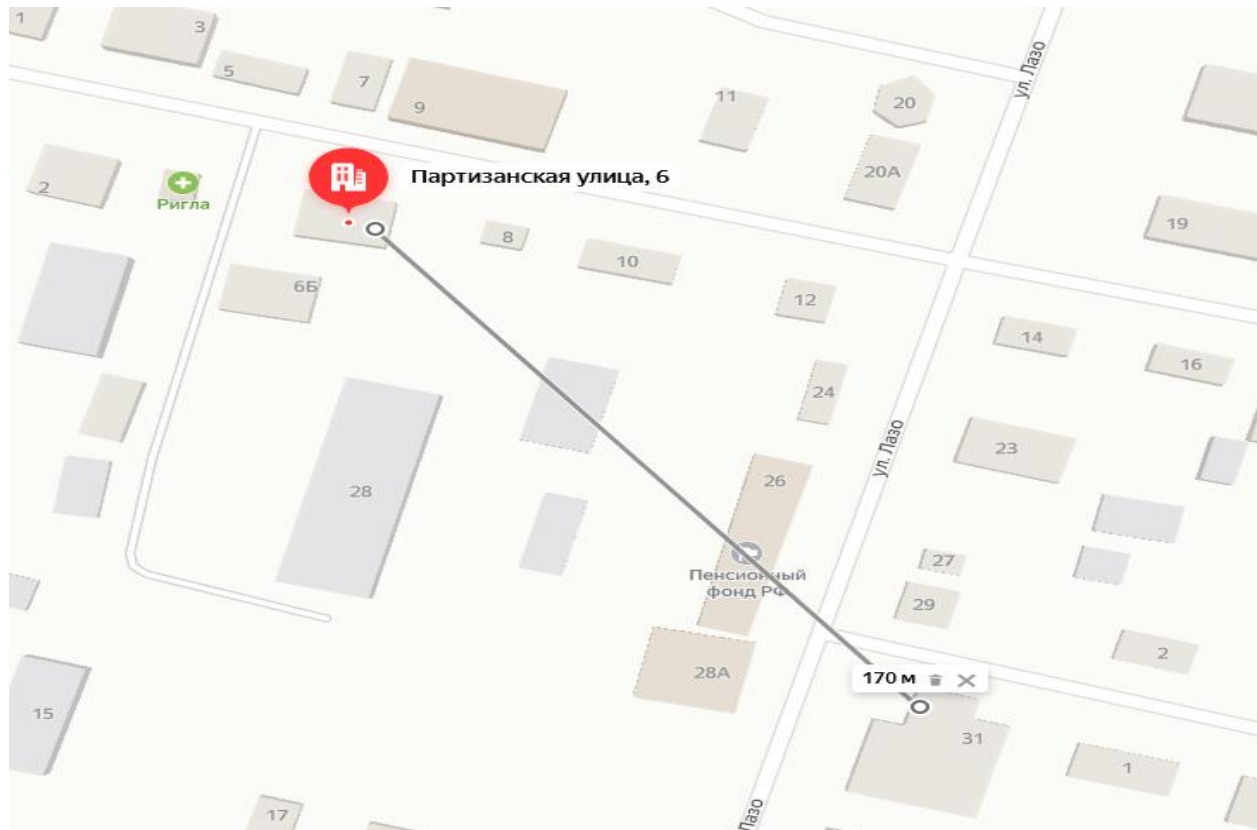


СХЕМА № 54
границ прилегающих территорий

Наименование организации, объекта	Место нахождения организации, объекта
Муниципальное бюджетное учреждение культуры «Дульдургинский межпоселенческий социально-культурный центр»	Дульдургинский район, с. Дульдурга, ул. 8 Марта, д. 7

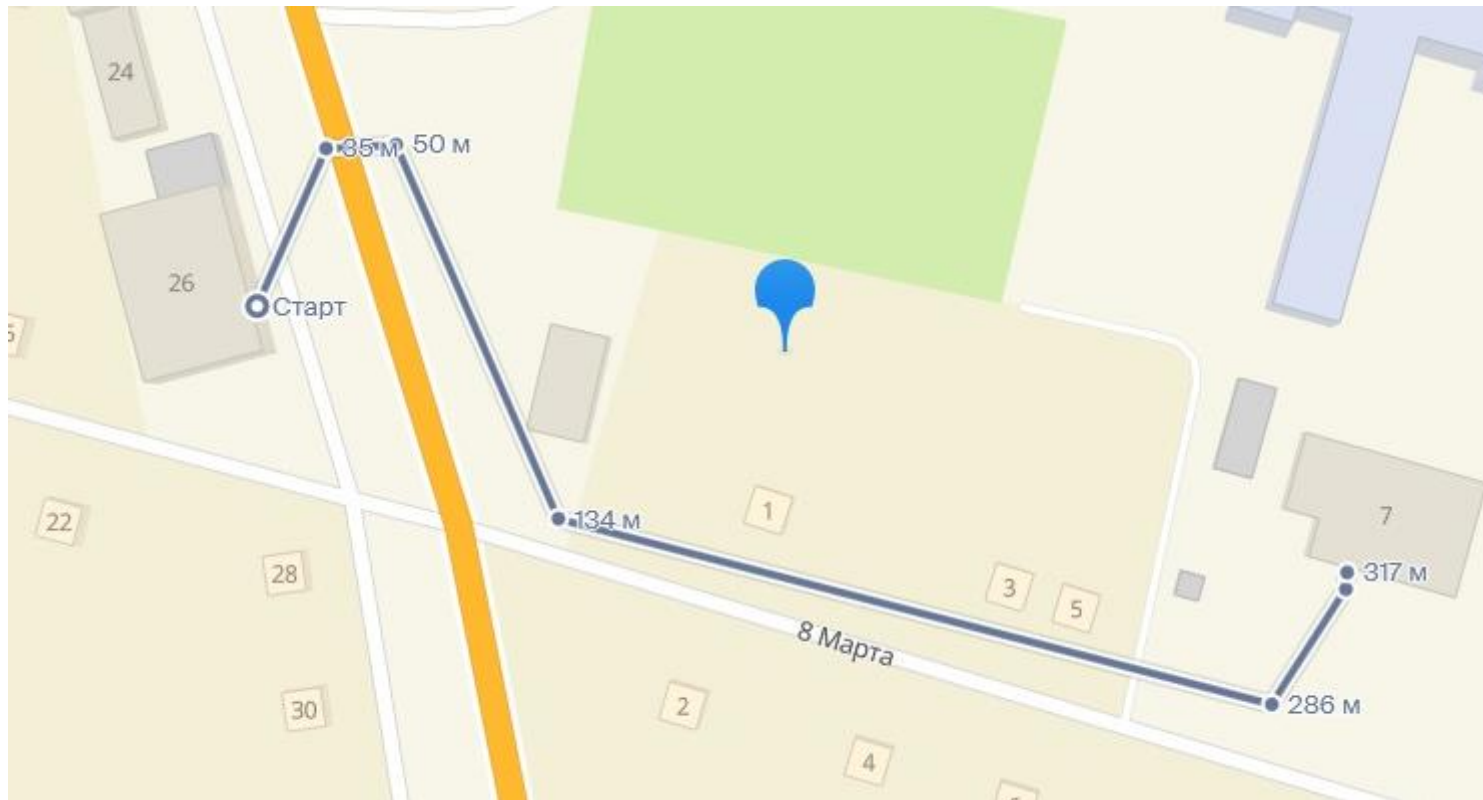


СХЕМА № 55
границ прилегающих территорий

Наименование организации, объекта	Место нахождения организации, объекта
Муниципальное бюджетное учреждение «Дом спорта «Илья»	Дульдургинский район, с. Дульдурга, ул. Советская, д. 7А

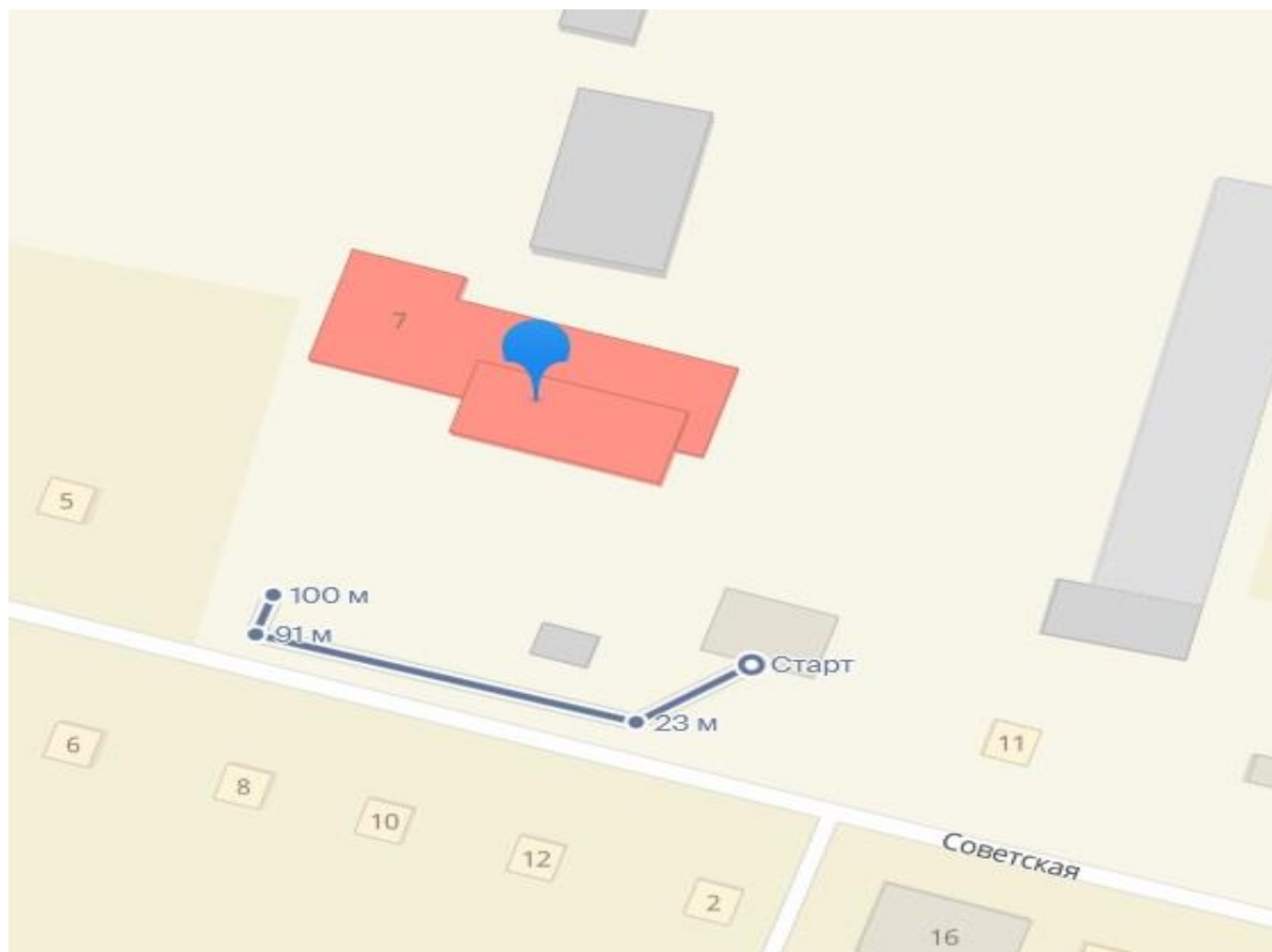


СХЕМА № 56
границ прилегающих территорий

Наименование организации, объекта	Место нахождения организации, объекта
Муниципальное бюджетное учреждение дополнительного образования «Дульдургинская районная ДЮСШ»	с. Дульдурга, ул. Гагарина, д. 57А

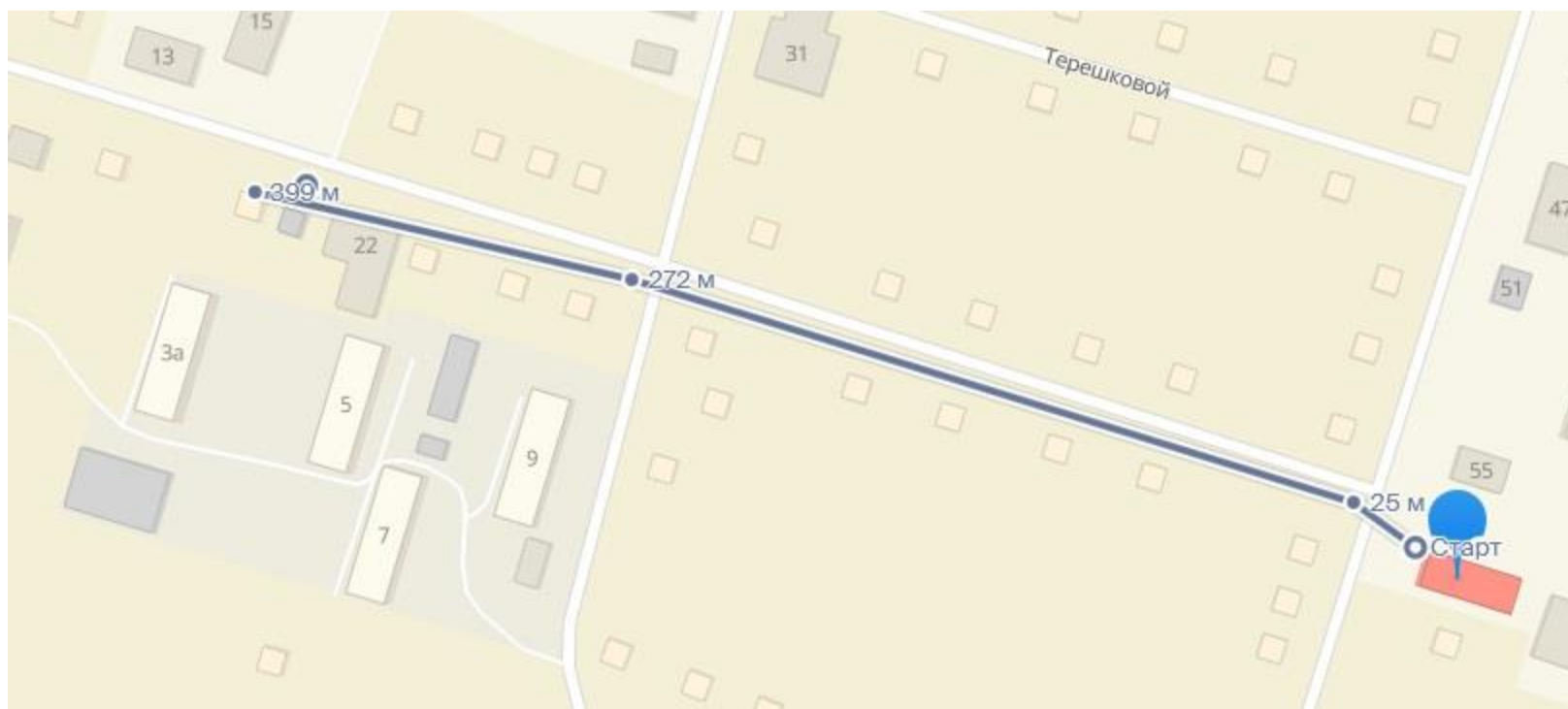


СХЕМА № 57
границ прилегающих территорий

Наименование организации, объекта	Место нахождения организации, объекта
Муниципальное бюджетное учреждение дополнительного образования «Дворец спорта»	Дульдургинский район, с. Таптанай, ул. Калинина, д. 56А



СХЕМА № 58
границ прилегающих территорий

Наименование организации, объекта	Место нахождения организации, объекта
СЦ «Туя»	Дульдургинский район, с. Токчин, ул. Школьная, д. 8



СХЕМА № 59
границ прилегающих территорий

Наименование организации, объекта	Место нахождения организации, объекта
детская игровая площадка	Дульдургинский район, с. Бальзино, ул. Чкалова, д. 78

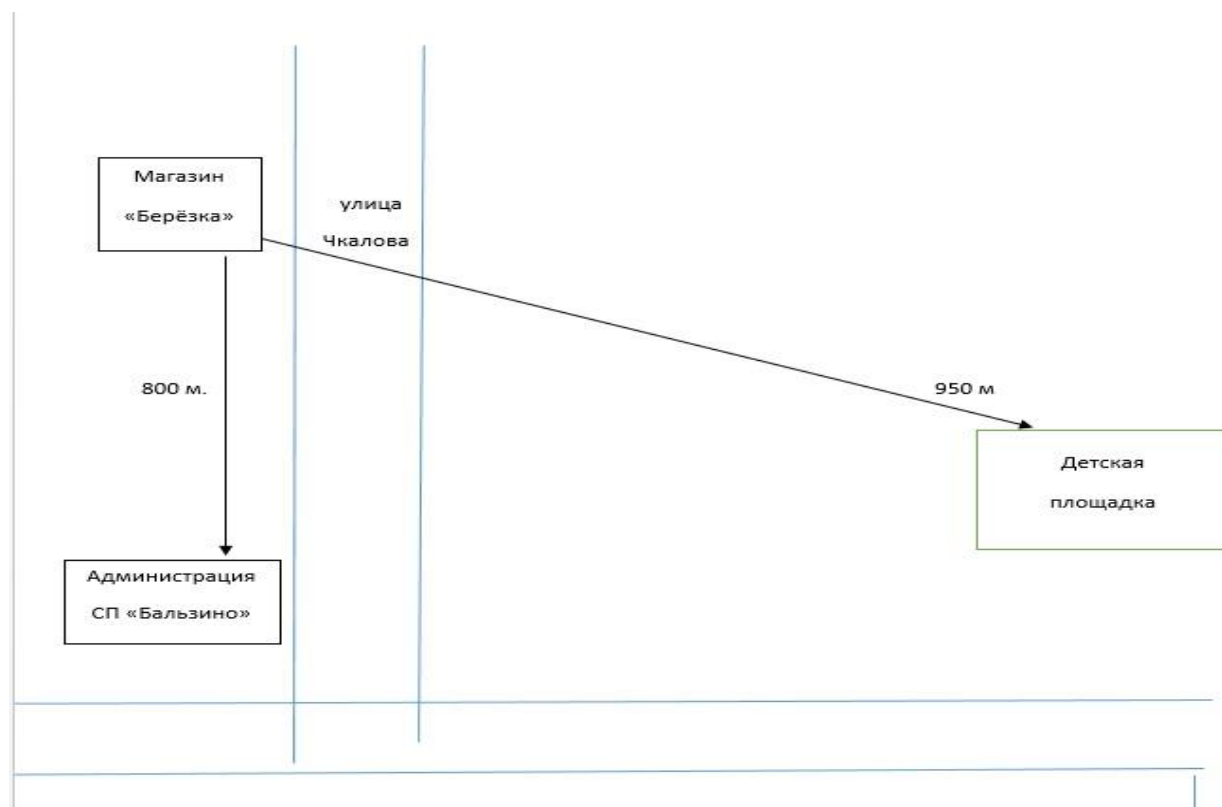


СХЕМА № 60
границ прилегающих территорий

Наименование организации, объекта	Место нахождения организации, объекта
детская игровая площадка	Дульдургинский район, с. Алханай, ул. Далаева, д. 12А



СХЕМА № 61
границ прилегающих территорий

Наименование организации, объекта	Место нахождения организации, объекта
детская игровая площадка	Дульдургинский район, с. Ара-Иля, ул. Набережная, д. 9

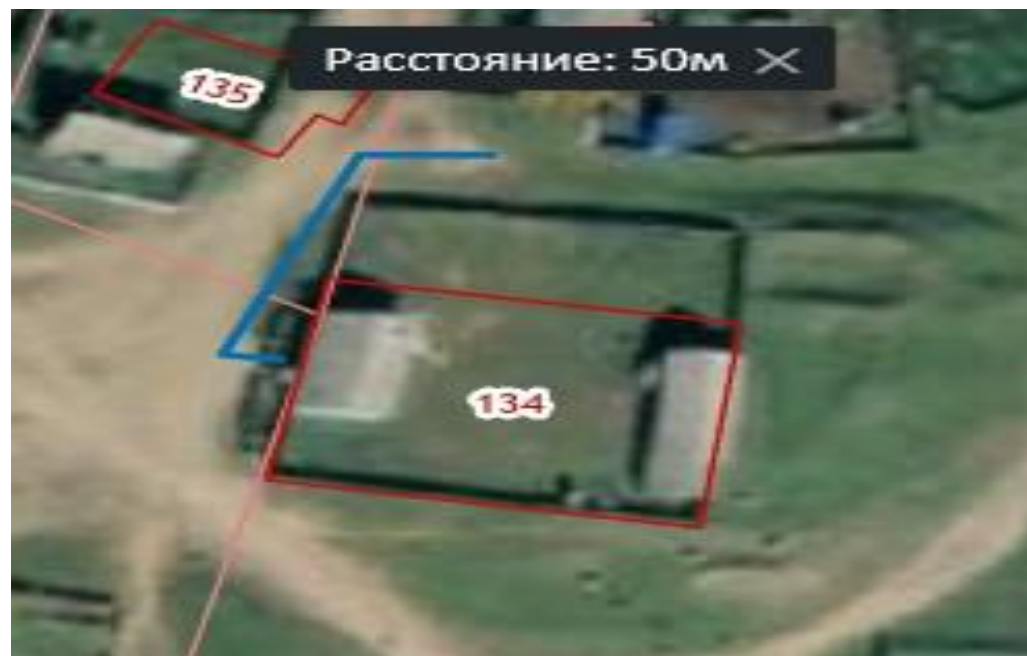


СХЕМА № 62
границ прилегающих территорий

Наименование организации, объекта	Место нахождения организации, объекта
детская игровая площадка	Дульдургинский район, с. Таптанай, ул. Калинина, д. 90



СХЕМА № 63
границ прилегающих территорий

Наименование организации, объекта	Место нахождения организации, объекта
детская игровая площадка	Дульдургинский район, с. Токчин, ул. Колхозная, д. 16/2



СХЕМА № 64
границ прилегающих территорий

Наименование организации, объекта	Место нахождения организации, объекта
детская игровая площадка	Дульдургинский район, с. Узон, ул. Октябрьская, д. 49А



СХЕМА № 65
границ прилегающих территорий

Наименование организации, объекта	Место нахождения организации, объекта
детская игровая площадка	Дульдургинский район, с. Чиндалей, ул. Б.Ц. Цыренова, д. 75В



СХЕМА № 66
границ прилегающих территорий

Наименование организации, объекта	Место нахождения организации, объекта
Станция вокзала	Дульдургинский район, с. Дульдурга ул. 50 лет Октября, 24

