

ОПИСАНИЕ МЕСТОПОЛОЖЕНИЯ ГРАНИЦ

Граница населенного пункта с. Алханай

Раздел 1

Сведения об объекте		
N п/п	Характеристики объекта	Описание характеристик
1	2	3
1	Местоположение объекта	Забайкальский край, Дульдургинский район, с. Алханай
2	Площадь объекта +/- величина погрешности определения площади (Р +/- Дельта Р)	2118172 кв.м. 5094 кв.м.
3	Иные характеристики объекта	

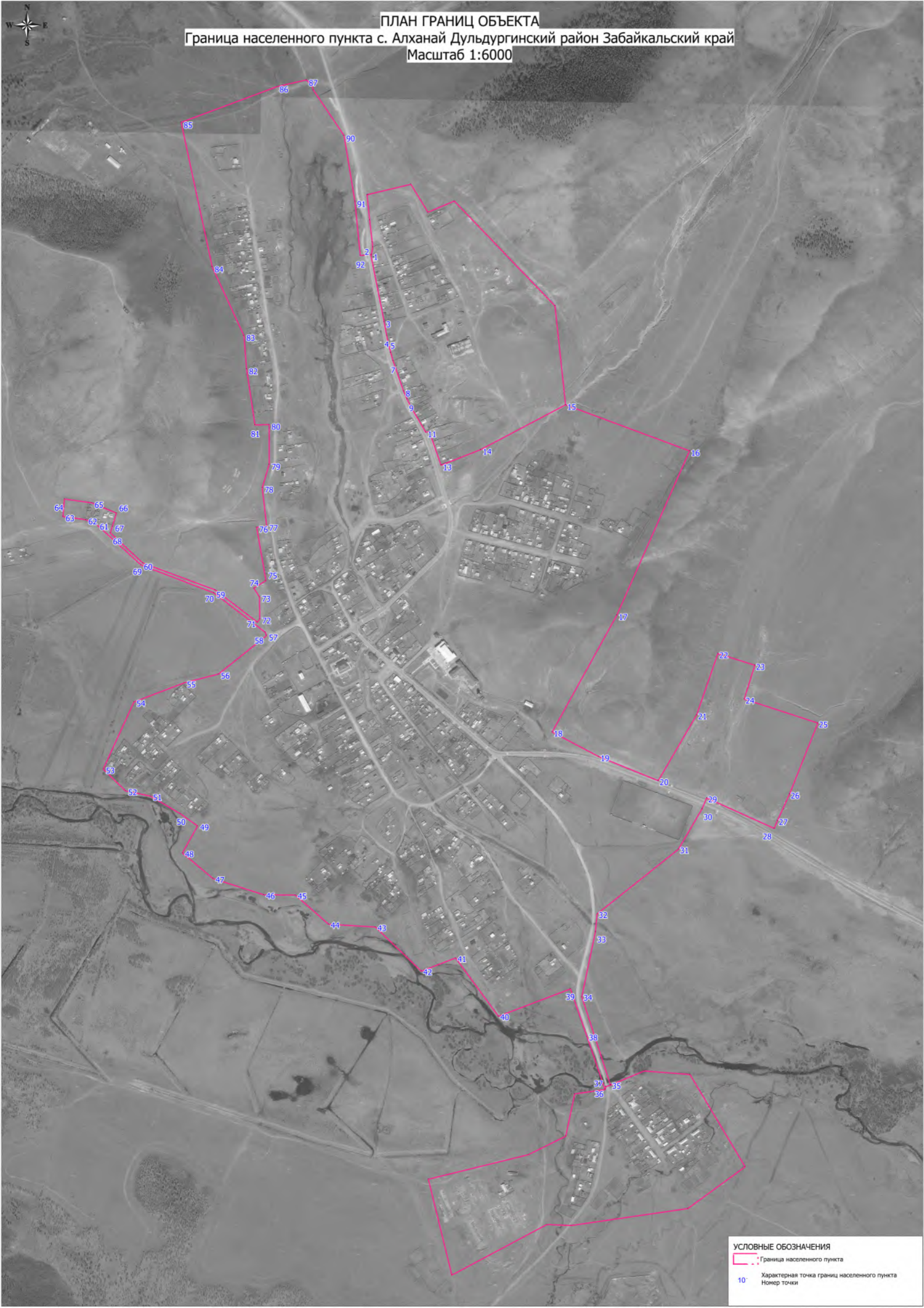
Раздел 2

Сведения о местоположении границ объекта					
1. Система координат <u> </u> мск 75, зона 3 <u> </u>					
2. Сведения о характерных точках границы объекта					
Обозначение характерных точек границ	Координаты, м		Метод определения координат характерной точки	Средняя квадратическая погрешность положения характерной точки (Mt), м	Описание обозначения точки на местности (при наличии)
	X	Y			
1	513338,49	3139735,97	картометрический	1,0	-
2	513333,57	3139735,22	картометрический	1,0	-
3	513154,44	3139770,36	картометрический	1,0	-
4	513118,19	3139777,38	картометрический	1,0	-
5	513096,12	3139781,79	картометрический	1,0	-
6	513070,84	3139788,10	картометрический	1,0	-
7	513047,97	3139794,72	картометрический	1,0	-
8	512965,66	3139823,57	картометрический	1,0	-
9	512943,81	3139832,74	картометрический	1,0	-
10	512919,18	3139845,22	картометрический	1,0	-
11	512853,92	3139883,57	картометрический	1,0	-
12	512855,61	3139893,34	картометрический	1,0	-
13	512763,79	3139925,54	картометрический	1,0	-
14	512806,35	3140033,50	картометрический	1,0	-
15	512928,41	3140264,55	картометрический	1,0	-
16	512802,37	3140602,53	картометрический	1,0	-

17	512354,65	3140404,36	картометрический	1,0	-
18	512036,09	3140227,51	картометрический	1,0	-
19	511968,85	3140354,87	картометрический	1,0	-
20	511903,00	3140516,46	картометрический	1,0	-
21	512082,60	3140621,51	картометрический	1,0	-
22	512249,80	3140679,37	картометрический	1,0	-
23	512217,59	3140779,77	картометрический	1,0	-
24	512125,49	3140751,01	картометрический	1,0	-
25	512059,96	3140951,43	картометрический	1,0	-
26	511866,12	3140874,29	картометрический	1,0	-
27	511793,60	3140841,39	картометрический	1,0	-
28	511772,80	3140832,47	картометрический	1,0	-
29	511855,66	3140648,89	картометрический	1,0	-
30	511826,32	3140635,88	картометрический	1,0	-
31	511716,30	3140571,59	картометрический	1,0	-
32	511539,89	3140349,79	картометрический	1,0	-
33	511491,60	3140345,47	картометрический	1,0	-
34	511314,34	3140307,92	картометрический	1,0	-
35	511073,11	3140386,15	картометрический	1,0	-
36	511069,29	3140373,44	картометрический	1,0	-
37	511060,98	3140371,19	картометрический	1,0	-
38	511205,28	3140322,23	картометрический	1,0	-
39	511335,53	3140277,14	картометрический	1,0	-
40	511260,90	3140080,77	картометрический	1,0	-
41	511420,09	3139964,04	картометрический	1,0	-
42	511384,33	3139870,53	картометрический	1,0	-
43	511504,54	3139745,98	картометрический	1,0	-
44	511512,48	3139618,22	картометрический	1,0	-
45	511592,10	3139527,91	картометрический	1,0	-
46	511593,16	3139441,56	картометрический	1,0	-
47	511637,05	3139303,32	картометрический	1,0	-
48	511707,16	3139220,23	картометрический	1,0	-
49	511780,88	3139261,48	картометрический	1,0	-
50	511813,88	3139214,92	картометрический	1,0	-
51	511862,31	3139133,16	картометрический	1,0	-
52	511876,42	3139065,39	картометрический	1,0	-
53	511936,00	3139004,50	картометрический	1,0	-
54	512118,87	3139088,17	картометрический	1,0	-
55	512170,95	3139225,32	картометрический	1,0	-
56	512195,02	3139318,83	картометрический	1,0	-
57	512299,35	3139449,79	картометрический	1,0	-

58	512308,77	3139445,81	картометрический	1,0	-
59	512415,84	3139306,18	картометрический	1,0	-
60	512492,48	3139107,89	картометрический	1,0	-
61	512601,84	3138987,78	картометрический	1,0	-
62	512616,18	3138957,12	картометрический	1,0	-
63	512624,88	3138894,85	картометрический	1,0	-
64	512672,51	3138899,02	картометрический	1,0	-
65	512661,91	3138973,71	картометрический	1,0	-
66	512633,81	3139040,86	картометрический	1,0	-
67	512597,48	3139029,55	картометрический	1,0	-
68	512580,17	3139023,89	картометрический	1,0	-
69	512497,58	3139112,99	картометрический	1,0	-
70	512423,91	3139310,00	картометрический	1,0	-
71	512335,96	3139424,76	картометрический	1,0	-
72	512344,82	3139431,28	картометрический	1,0	-
73	512405,20	3139430,39	картометрический	1,0	-
74	512429,21	3139415,14	картометрический	1,0	-
75	512449,55	3139447,95	картометрический	1,0	-
76	512594,67	3139423,01	картометрический	1,0	-
77	512597,95	3139450,09	картометрический	1,0	-
78	512702,83	3139438,03	картометрический	1,0	-
79	512765,58	3139457,16	картометрический	1,0	-
80	512874,73	3139457,25	картометрический	1,0	-
81	512873,91	3139418,38	картометрический	1,0	-
82	513026,26	3139395,66	картометрический	1,0	-
83	513117,67	3139388,49	картометрический	1,0	-
84	513304,50	3139302,17	картометрический	1,0	-
85	513699,20	3139217,75	картометрический	1,0	-
86	513796,73	3139479,41	картометрический	1,0	-
87	513814,52	3139559,26	картометрический	1,0	-
88	513799,98	3139573,71	картометрический	1,0	-
89	513787,11	3139578,08	картометрический	1,0	-
90	513662,49	3139661,55	картометрический	1,0	-
91	513483,38	3139691,05	картометрический	1,0	-
92	513336,01	3139705,73	картометрический	1,0	-
93	513336,95	3139717,07	картометрический	1,0	-
1	513338,49	3139735,97	картометрический	1,0	-

Раздел 3



ПЛАН ГРАНИЦ ОБЪЕКТА

Граница населенного пункта с. Алханай Дульдургинский район Забайкальский край

Масштаб 1:6000

УСЛОВНЫЕ ОБОЗНАЧЕНИЯ

Граница населенного пункта

Характерная точка границ населенного пункта
Номер точки

10