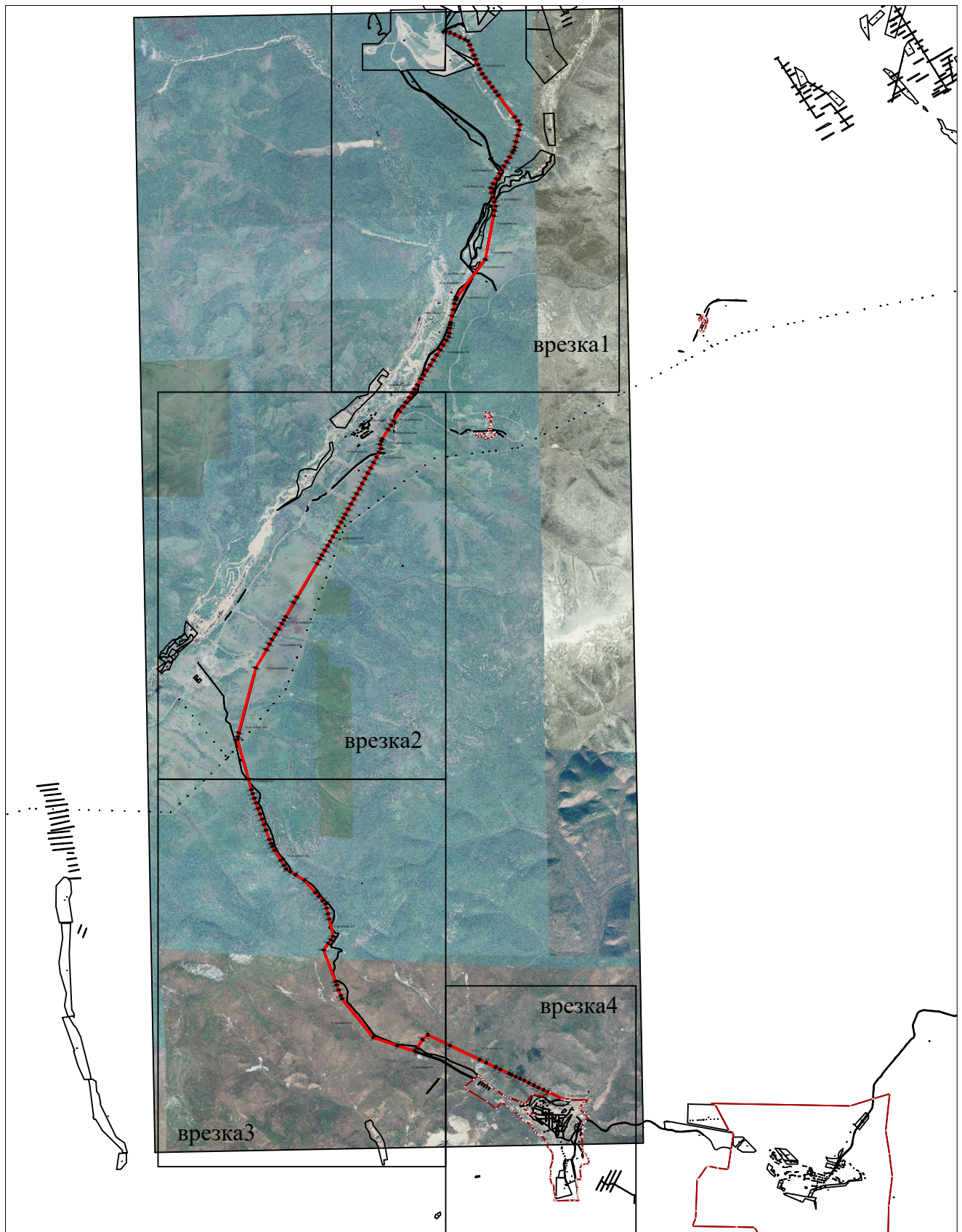


Схема расположения границ публичного сервитута  
ВЛ 110 кВ от ПС Верхняя Давенда до ПС 110/6 кВ Наседкино

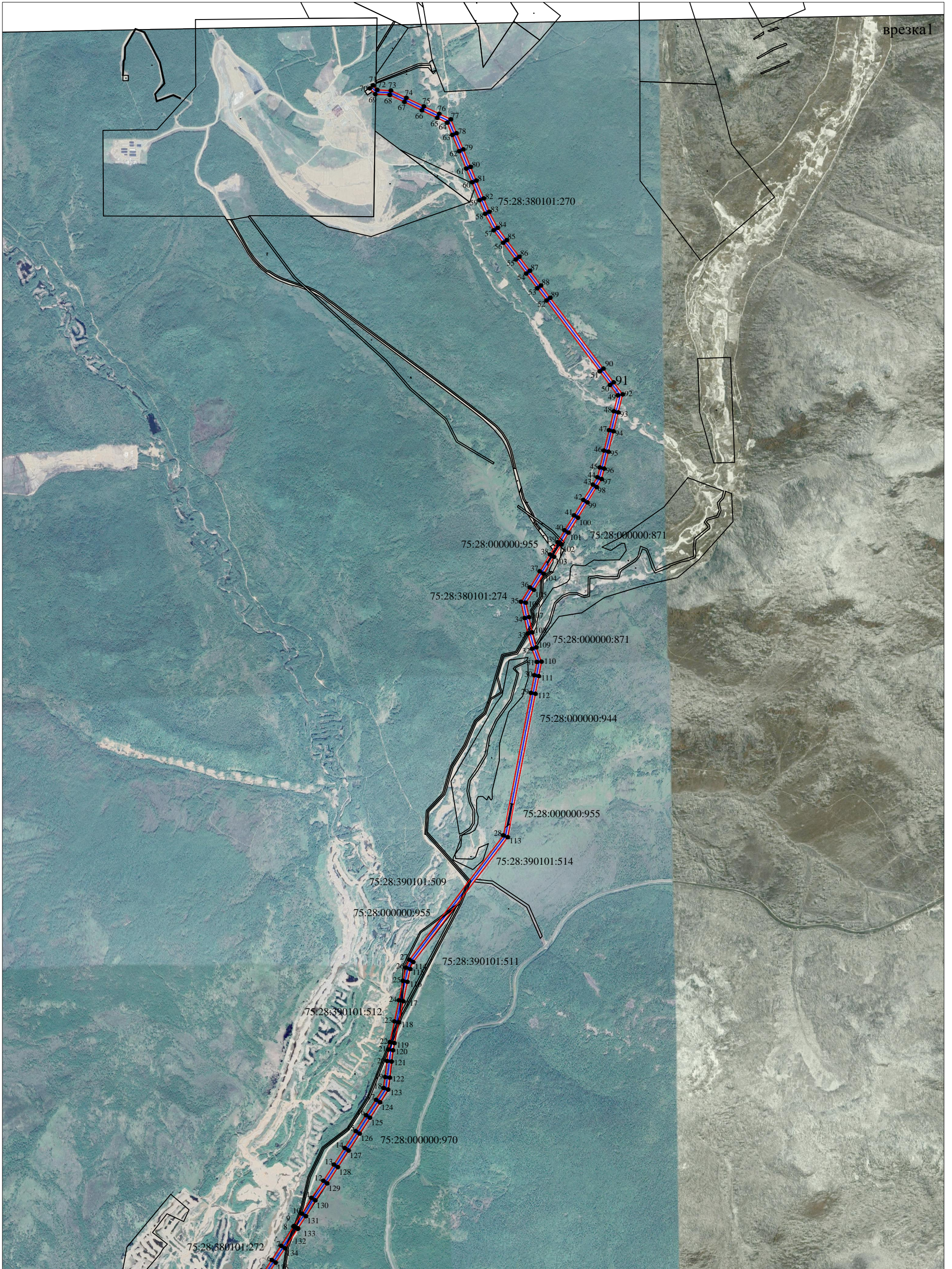


Используемые условные знаки и обозначения:

- проектная граница публичного сервитута
- граница земельных участков по сведениям ЕГРН
- воздушная линия электропередач

Масштаб 1:200000

Схема расположения границ публичного сервитута ВЛ 110 кВ от ПС Верхняя Давенда до ПС 110/6 кВ Наседкино

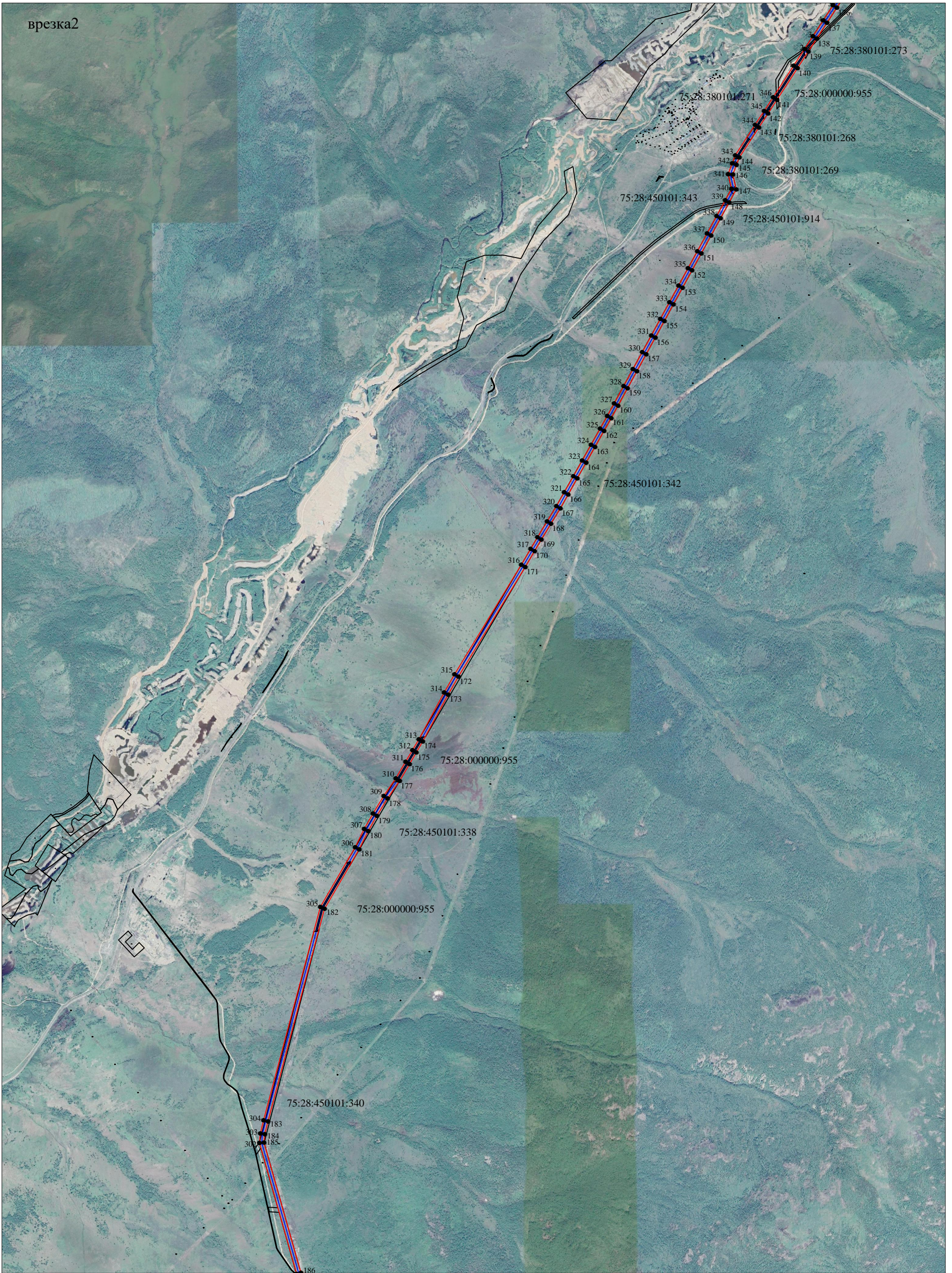


Используемые условные знаки и обозначения:

- 1 • обозначение характерной точки проектной границы публичного сервитута
- проектная граница публичного сервитута
- граница земельных участков по сведениям ЕГРН
- воздушная линия электропередач

Масштаб 1:40000

Схема расположения границ публичного сервитута ВЛ 110 кВ от ПС Верхняя Давенда до ПС 110/6 кВ Наседкино



Используемые условные знаки и обозначения:

- 1 • обозначение характерной точки проектной границы публичного сервитута
- проектная граница публичного сервитута
- граница земельных участков по сведениям ЕГРН
- воздушная линия электропередач

Масштаб 1:40000

Схема расположения границ публичного сервитута ВЛ 110 кВ от ПС Верхняя Давенда до ПС 110/6 кВ Наседкино



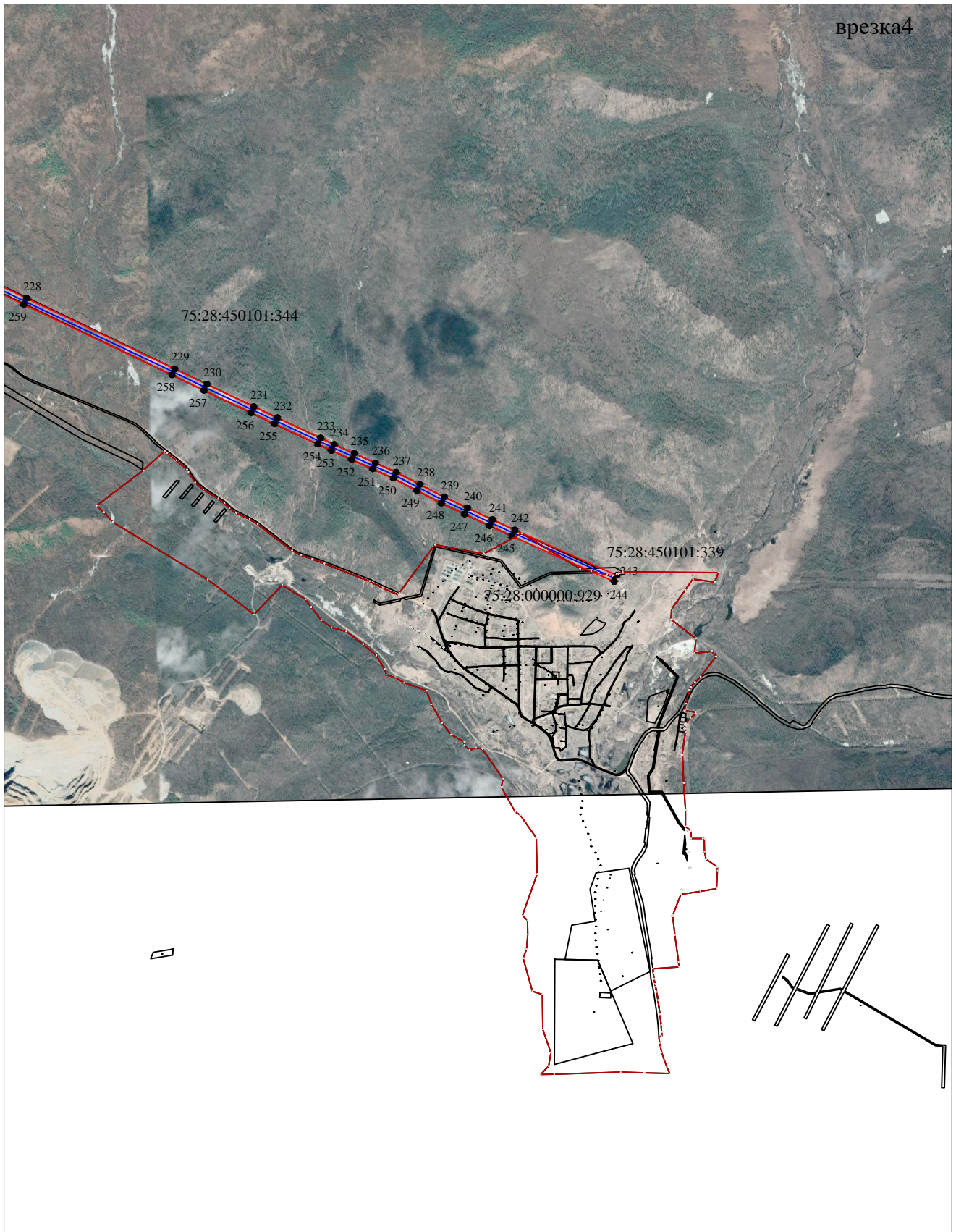
Используемые условные знаки и обозначения:

- 1 • обозначение характерной точки проектной границы публичного сервитута
- проектная граница публичного сервитута
- граница земельных участков по сведениям ЕГРН
- воздушная линия электропередач

Масштаб 1:40000

Схема расположения границ публичного сервитута  
ВЛ 110 кВ от ПС Верхняя Давенда до ПС 110/6 кВ Наседкино

врезка4



Используемые условные знаки и обозначения:

- 1 • обозначение характерной точки проектной границы публичного сервитута
- проектная граница публичного сервитута
- граница земельных участков по сведениям ЕГРН
- воздушная линия электропередач

Масштаб 1:40000