

## ОПИСАНИЕ МЕСТОПОЛОЖЕНИЯ ГРАНИЦ

публичного сервитута ВЛ-0,4 кВ РУ-0,4 кВ КТП №21366-потребители

(наименование объекта, местоположение границ которого описано (далее – объект))

### Раздел 1

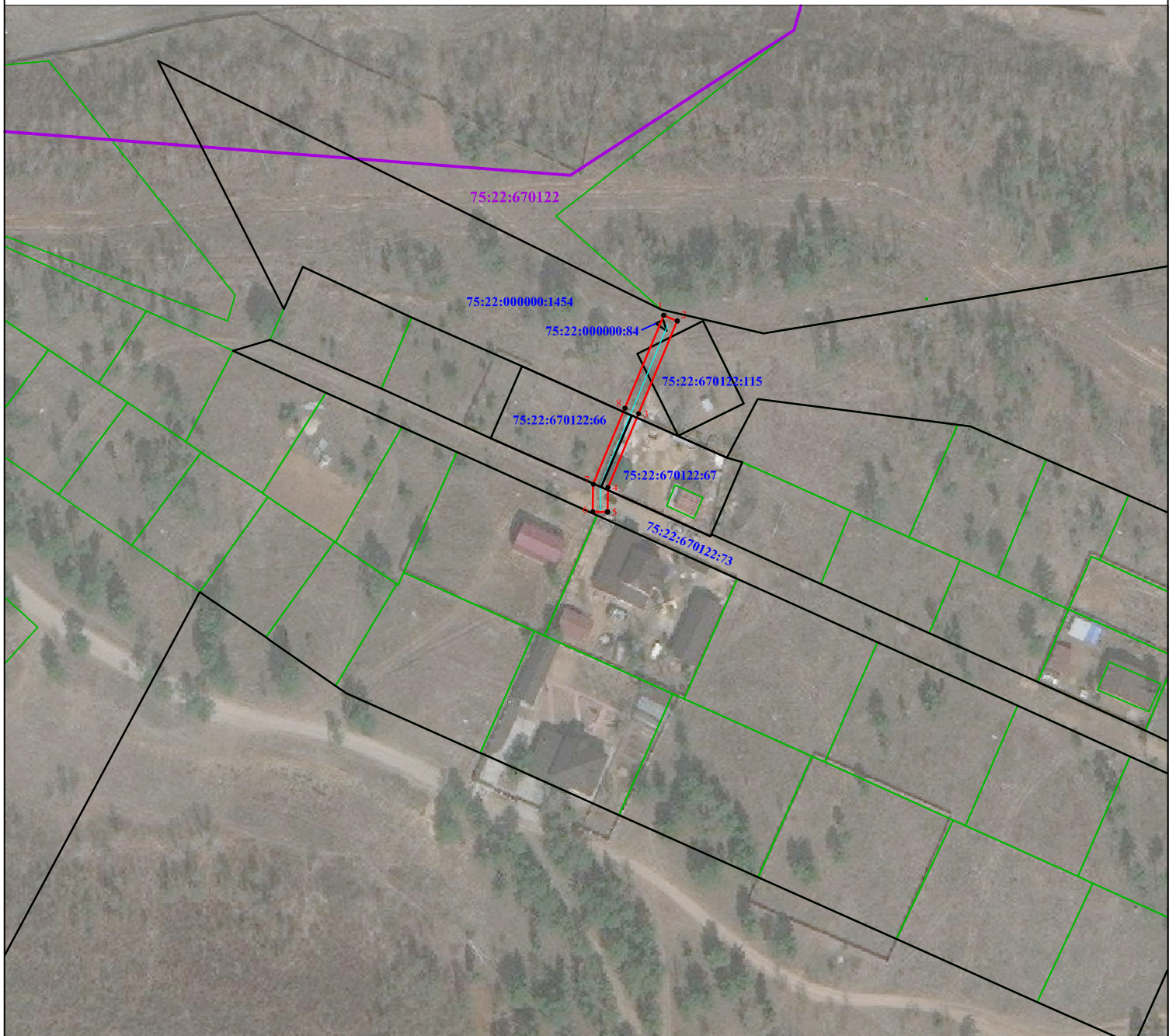
Сведения об объекте		
№ п/п	Характеристики объекта	Описание характеристик
1	2	3
1	Местоположение объекта	Забайкальский край, Читинский район
2	Площадь объекта +/- величина погрешности определения площади (Р +/- Дельта Р) <sup>3</sup>	226 м <sup>2</sup> +/-26 м <sup>2</sup>
3	Иные характеристики объекта	Публичный сервитут ВЛ-0,4 кВ РУ-0,4 кВ КТП №21366-потребители на 49 лет, цель установления публичного сервитута: в соответствии с п.1 ст.39.37 Земельного кодекса РФ, для размещения объектов электросетевого хозяйства, их неотъемлемых частей, если указанные объекты являются объектами федерального, регионального или местного значения, либо необходимы для организации электроснабжения населения, подключения технологического присоединения) к сетям инженерно-технического обеспечения

Раздел 2

Сведения о местоположении границ объекта					
1. Система координат <u>МСК-75, зона 2</u>					
2. Сведения о характерных точках границ объекта					
Обозначение характерных точек границ	Координаты, м		Метод определения координат характерной точки	Средняя квадратическая погрешность положения характерной точки (Mt), м	Описание обозначения точки на местности (при наличии)
	X	Y			
1	2	3	4	5	6
1	667795.42	2352190.84	метод спутниковых геодезических измерений (определений)	0,50	-
2	667793.88	2352194.53	метод спутниковых геодезических измерений (определений)	0,50	-
3	667768.62	2352183.98	метод спутниковых геодезических измерений (определений)	0,50	-
4	667748.58	2352175.65	метод спутниковых геодезических измерений (определений)	0,50	-
5	667741.87	2352175.53	метод спутниковых геодезических измерений (определений)	0,50	-
6	667741.94	2352171.53	метод спутниковых геодезических измерений (определений)	0,50	-
7	667749.41	2352171.67	метод спутниковых геодезических измерений (определений)	0,50	-
8	667770.16	2352180.29	метод спутниковых геодезических измерений (определений)	0,50	-
1	667795.42	2352190.84	метод спутниковых геодезических измерений (определений)	0,50	-
3. Сведения о характерных точках части (частей) границы объекта					
Обозначение характерных точек части границы	Координаты, м		Метод определения координат характерной точки	Средняя квадратическая погрешность положения характерной точки (Mt), м	Описание обозначения точки на местности (при наличии)
	X	Y			
1	2	3	4	5	6
Часть № 1					
-	-	-	-	-	-



**СХЕМА расположения границ публичного сервитута  
ВЛ-0,4 кВ РУ-0,4 кВ КТП №21366-потребители**



**Масштаб 1:1 000**

Условные обозначения :

- Проектная граница публичного сервитута
- Местоположение ВЛ-0,4 кВ РУ-0,4 кВ КТП №21366-потребители
- 75:22:000000:1454 Границы и кадастровые номера земельных участков, в отношении которых испрашивается публичный сервитут
- Границы объектов недвижимости по сведениям ЕГРН
- 75:22:670122 Границы и номер кадастрового квартала