



ДЕПАРТАМЕНТ ГОСУДАРСТВЕННОГО ИМУЩЕСТВА И ЗЕМЕЛЬНЫХ ОТНОШЕНИЙ ЗАБАЙКАЛЬСКОГО КРАЯ

РАСПОРЯЖЕНИЕ

г. Чита

28.06.2023

2467/Р

Об установлении публичного сервитута

В соответствии со статьей 23, главой V.7 Земельного кодекса Российской Федерации, законом Забайкальского края от 29 декабря 2008 года № 113-ЗЗК «О градостроительной деятельности в Забайкальском крае», законом Забайкальского края от 1 апреля 2019 года № 152-ЗЗК «О регулировании земельных отношений на территории Забайкальского края», Положением о Департаменте государственного имущества и земельных отношений Забайкальского края, утвержденным постановлением Правительства Забайкальского края от 29 декабря 2017 года № 585, учитывая разрешение на ввод объекта в эксплуатацию от 31 декабря 2014 года № ru 92508101-10, информацию Министерства жилищно-коммунального хозяйства, энергетики, цифровизации и связи Забайкальского края от 16 февраля 2023 года № 05-1268, на основании ходатайства публичного акционерного общества «Россети Сибирь» (далее – ПАО «Россети Сибирь») об установлении публичного сервитута (вх. № Ю-340 от 14 февраля 2023 года, № Ю-805 от 12 апреля 2023 года):

1. Установить в интересах ПАО «Россети Сибирь» (ИНН 2460069527, ОГРН 1052460054327) публичный сервитут сроком на 49 лет в целях размещения объекта электросетевого хозяйства регионального значения с кадастровым номером 75:06:000000:502 ВЛ 110 кВ ПС Забайкальск – ТПС Забайкальск в отношении земель общей площадью 650793 кв.м., состоящего из:

части земельного участка с кадастровым номером 75:06:000000:341 входящего в состав земельного участка из категории земель населенных пунктов, местоположение которого определено: Забайкальский край, р-н Забайкальский, пгт. Забайкальск, в районе ст. Мациевская, находящегося в собственности муниципального района «Забайкальский район», обремененного правом аренды ООО «Терминал Забайкальск»;

части земельного участка с кадастровым номером 75:06:000000:328 входящего в состав земельного участка из категории земель населенных пунктов, государственная собственность на которые не разграничена,

местоположение которого определено: Забайкальский край, р-н Забайкальский, пгт. Забайкальск, обремененного правом аренды ОАО «Российские железные дороги»;

части земельных участков входящих в состав единого землепользования земельного участка с кадастровым номером 75:06:000000:1 из категории земель населенных пунктов, местоположение которого определено: Забайкальский край, р-н Забайкальский, пгт. Забайкальск, ПК 6648,0-ПК 6660,8, находящегося в собственности Российской Федерации, обремененного правом аренды ОАО «Российские железные дороги»;

части земельного участка с кадастровым номером 75:06:000000:330 входящего в состав земельного участка из категории земель населенных пунктов, государственная собственность на которые не разграничена, местоположение которого определено: Забайкальский край, р-н Забайкальский, пгт. Забайкальск, обремененного правом аренды ОАО «Российские железные дороги»;

части земельного участка с кадастровым номером 75:06:080323:8 входящего в состав земельного участка из категории земель населенных пунктов, местоположение которого определено: Забайкальский край, р-н Забайкальский, пгт. Забайкальск, находящегося в собственности Российской Федерации и предоставленного в постоянное (бессрочное) пользование Федеральному казенному учреждению «Управление федеральных автомобильных дорог на территории Забайкальского края Федерального дорожного агентства»;

части земельного участка с кадастровым номером 75:06:000000:892 входящего в состав земельного участка из категории земель населенных пунктов, государственная собственность на которые не разграничена, местоположение которого определено: Забайкальский край, р-н Забайкальский, пгт. Забайкальск, обремененного правом аренды ОАО «Российские железные дороги»;

части земельного участка с кадастровым номером 75:06:000000:416 входящего в состав земельного участка из категории земель населенных пунктов, государственная собственность на которые не разграничена, местоположение которого определено: Забайкальский край, р-н Забайкальский, пгт. Забайкальск, обремененного правом аренды ПАО «Межрегиональная распределительная сетевая компания Сибири»;

части земельного участка с кадастровым номером 75:06:000000:382 входящего в состав земельного участка из категории земель населенных пунктов, государственная собственность на которые не разграничена, местоположение которого определено: Забайкальский край, р-н Забайкальский, пгт. Забайкальск, обремененного правом аренды ПАО «Межрегиональная распределительная сетевая компания Сибири»;

части земельного участка с кадастровым номером 75:06:280101:528 входящего в состав земельного участка из категории земель сельскохозяйственного назначения, государственная собственность на которые не разграничена, местоположение которого определено:

Забайкальский край, Забайкальский р-н, обремененного правом аренды Крылова Романа Геннадьевича;

части земельного участка с кадастровым номером 75:06:000000:335 входящего в состав земельного участка из категории земель сельскохозяйственного назначения, государственная собственность на которые не разграничена, местоположение которого определено: Забайкальский край, Забайкальский р-н, обремененного частным сервитутом в интересах АО «Первая Башенная Компания»;

части земельного участка с кадастровым номером 75:06:000000:411 входящего в состав земельного участка из категории земель населенных пунктов, государственная собственность на которые не разграничена, местоположение которого определено: Забайкальский край, р-н Забайкальский, пгт. Забайкальск, обремененного правом аренды ПАО «Межрегиональная распределительная сетевая компания Сибири»;

части земельного участка с кадастровым номером 75:06:000000:381 входящего в состав земельного участка из категории земель населенных пунктов, государственная собственность на которые не разграничена, местоположение которого определено: Забайкальский край, р-н Забайкальский, пгт. Забайкальск, обремененного правом аренды ПАО «Межрегиональная распределительная сетевая компания Сибири»;

части земельного участка с кадастровым номером 75:06:080336:393 входящего в состав земельного участка из категории земель населенных пунктов, государственная собственность на которые не разграничена, местоположение которого определено: Забайкальский край, р-н Забайкальский, пгт. Забайкальск;

части земельного участка с кадастровым номером 75:06:080336:176 входящего в состав земельного участка из категории земель населенных пунктов, государственная собственность на которые не разграничена, местоположение которого определено: Забайкальский край, р-н Забайкальский, пгт. Забайкальск, обремененного правом аренды ПАО «Межрегиональная распределительная сетевая компания Сибири»;

части земельного участка с кадастровым номером 75:06:080336:157 входящего в состав земельного участка из категории земель населенных пунктов, местоположение которого определено: Забайкальский край, р-н Забайкальский, пгт. Забайкальск, находящегося в собственности Российской Федерации и предоставленного в постоянное (бессрочное) пользование Федеральному казенному учреждению «Управление федеральных автомобильных дорог на территории Забайкальского края Федерального дорожного агентства», обремененного публичным сервитутом в интересах ПАО «Мобильные ТелеСистемы»;

части земельного участка с кадастровым номером 75:06:000000:766 входящего в состав земельного участка из категории земель населенных пунктов, местоположение которого определено: Забайкальский край, Забайкальский р-н, пгт. Забайкальск, находящегося в собственности Российской Федерации и предоставленного в постоянное (бессрочное)

пользование Федеральному казенному учреждению «Управление федеральных автомобильных дорог на территории Забайкальского края Федерального дорожного агентства»;

части земельного участка с кадастровым номером 75:06:080336:184 входящего в состав земельного участка из категории земель населенных пунктов, государственная собственность на которые не разграничена, местоположение которого определено: Забайкальский край, р-н Забайкальский, пгт. Забайкальск, ул. Гвардейская, д. 26.

2. Утвердить границы публичного сервитута согласно прилагаемому описанию местоположения границ публичного сервитута.

3. ПАО «Россети Сибирь»:

вправе в установленных границах публичного сервитута осуществлять в соответствии с требованиями законодательства Российской Федерации деятельность, для обеспечения которой установлен публичный сервитут;

вправе приступить к осуществлению публичного сервитута после внесения платы за публичный сервитут, но не ранее даты внесения сведений о публичном сервитуте в Единый государственный реестр недвижимости;

вправе требовать от лиц соблюдения ограничений, установленных публичным сервитутом, и режима зоны с особыми условиями использования территории, устанавливаемой в связи с осуществлением деятельности, в целях обеспечения которой установлен публичный сервитут;

вправе до окончания срока публичного сервитута обратиться с ходатайством об установлении публичного сервитута на новый срок;

вправе отказаться от осуществления публичного сервитута в любое время, при этом такой отказ не освобождает его от обязанностей, установленных пунктами 8 и 9 статьи 39.50 Земельного кодекса Российской Федерации;

обязан представить в Департамент график проведения работ при осуществлении деятельности, для обеспечения которой устанавливается публичный сервитут, в течение 30 дней со дня установления публичного сервитута;

обязано до начала работ заключить с собственниками, землепользователями и арендаторами земельных участков соглашения об осуществлении публичного сервитута на срок, соответствующий сроку публичного сервитута;

обязан привести земельные участки в состояние, пригодное для их использования в соответствии с видом разрешенного использования, в сроки предусмотренные пунктом 8 статьи 39.50 Земельного кодекса Российской Федерации;

обязан снести объекты, размещенные им на основании публичного сервитута, и осуществить при необходимости рекультивацию земельного участка в срок не позднее чем шесть месяцев с момента прекращения публичного сервитута.

4. Отделу земельных отношений и землеустройства в течение пяти дней со дня принятия настоящего распоряжения:

обеспечить размещение настоящего распоряжения на официальном сайте Департамента в информационно-телекоммуникационной сети "Интернет";

направить копию настоящего распоряжения решения в орган регистрации прав;

направить копию настоящего распоряжения в адрес ПАО «Россети Сибирь».

5. Публичный сервитут устанавливается в целях размещения инженерного сооружения, требующего установления зон с особыми условиями использования. Порядок установления зон с особыми условиями использования территорий и содержание ограничений прав на земельные участки в границах таких зон определены постановлением Правительства РФ от 24.02.2009 № 160 «О порядке установления охранных зон объектов электросетевого хозяйства и особых условий использования земельных участков, расположенных в границах таких зон».

6. Порядок расчета и внесения платы за публичный сервитут установлен статьей 39.45 Земельного кодекса Российской Федерации.

7. Переход прав на инженерное сооружение, принадлежащее ПАО «Россети Сибирь» и расположенное в границах публичного сервитута, влечет за собой переход публичного сервитута к новому собственнику инженерного сооружения. При этом такой переход не является основанием для изменения условий осуществления публичного сервитута.

8. Публичный сервитут считается установленным со дня внесения сведений о нем в Единый государственный реестр недвижимости.

9. Контроль за исполнением настоящего распоряжения оставляю за собой.

Руководитель

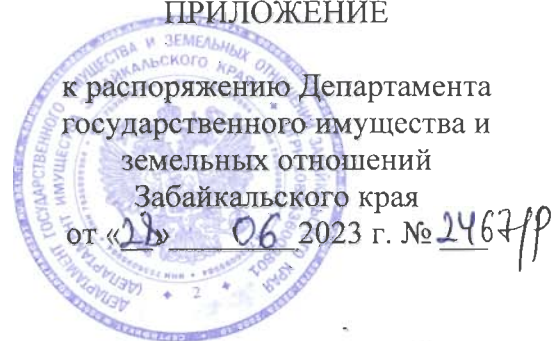


С.С.Быстров

ПРИЛОЖЕНИЕ

к распоряжению Департамента
государственного имущества и
земельных отношений
Забайкальского края

от «28» 06 2023 г. № 2467/РР



ОПИСАНИЕ МЕСТОПОЛОЖЕНИЯ ГРАНИЦ
публичного сервитута ВЛ 110 кВ ПС Забайкальск - ТПС Забайкальск
(наименование объекта, местоположение границ которого описано (далее - объект))

Раздел I

Сведения об объекте

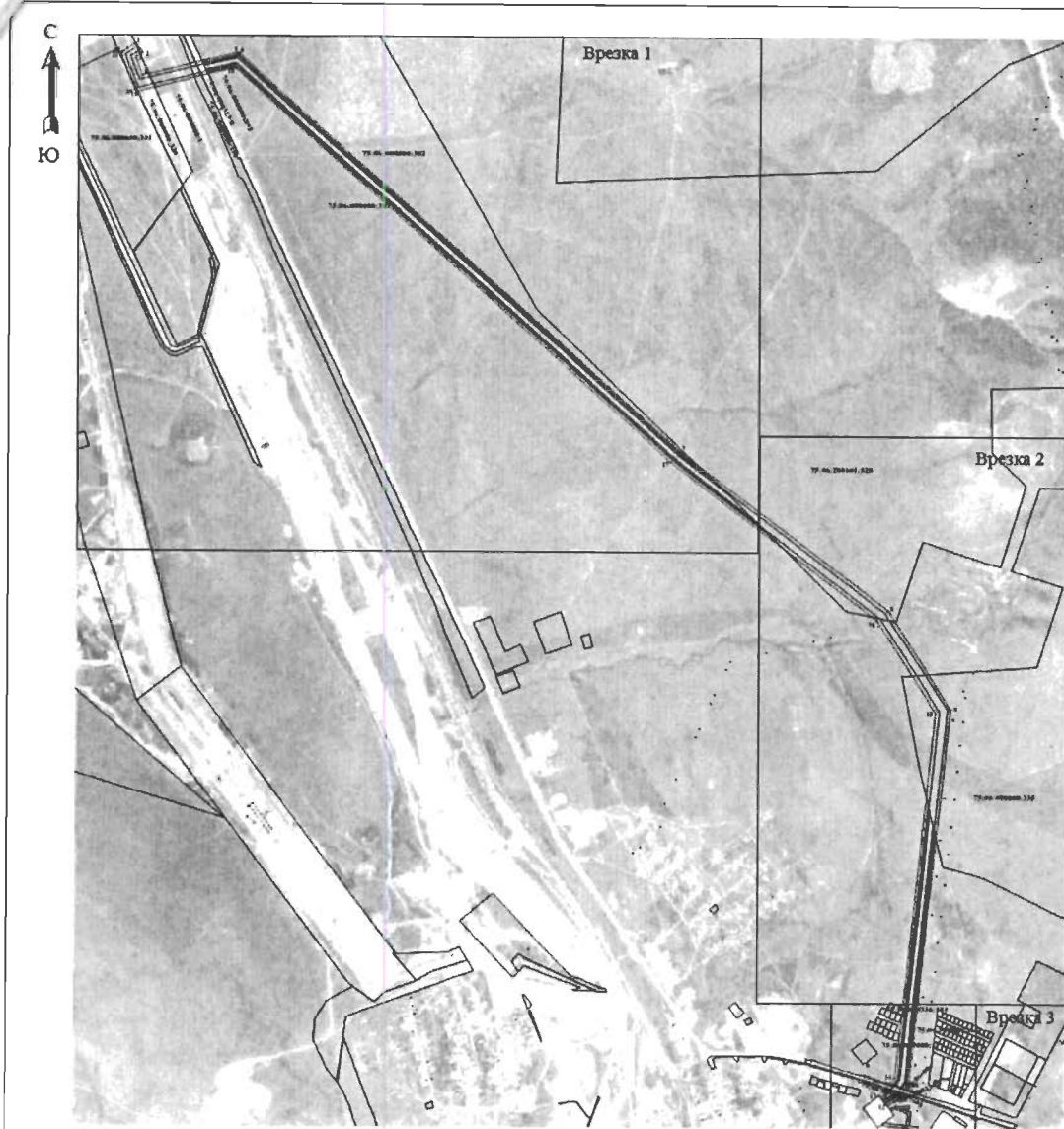
№ п/п	Характеристики объекта	Описание характеристик
1	2	3
1	Местоположение объекта	Забайкальский край, Забайкальский район, пгт.Забайкальск
2	Площадь объекта +/- величина погрешности определения площади (Р+/- Дельта Р)	650793 кв.м. ± 282 кв.м.
3	Иные характеристики объекта	Публичный сервитут ВЛ 110 кВ ПС Забайкальск - ТПС Забайкальск на 49 лет, цель установления публичного сервитута: в соответствии с п.1 ст.39.37 Земельного Кодекса РФ. для размещения объектов электросетевого хозяйства, их неотъемлемых частей, если указанные объекты являются объектами федерального, регионального или местного значения, либо необходимы для организации электроснабжения населения, подключения (технического присоединения) к сетям инженерно-технического обеспечения

Раздел 2

Сведения о местоположении границ объекта					
1. Система координат МСК-75, зона 4					
2. Сведения о характерных точках границ объекта					
Обозначение характерных точек границ	Координаты, м		Метод определения координат характерной точки	Средняя квадратическая погрешность положения характерной точки (М), м	Описание обозначения точки на местности (при наличии)
	X	Y			
1	2	3	4	5	6
1	398223.19	4195450.70	Аналитический метод	0,1	-
2	398169.44	4195485.28	Аналитический метод	0,1	-
3	398144.73	4195446.48	Аналитический метод	0,1	-
4	398049.21	4195483.83	Аналитический метод	0,1	-
5	398170.76	4196005.17	Аналитический метод	0,1	-
6	398169.63	4196014.78	Аналитический метод	0,1	-
7	395986.55	4198403.64	Аналитический метод	0,1	-
8	395107.43	4199527.18	Аналитический метод	0,1	-
9	394566.33	4199871.77	Аналитический метод	0,1	-
10	392535.99	4199633.86	Аналитический метод	0,1	-
11	392460.73	4199575.43	Аналитический метод	0,1	-
12	392428.22	4199506.74	Аналитический метод	0,1	-
13	392469.69	4199474.18	Аналитический метод	0,1	-
14	392567.09	4199556.78	Аналитический метод	0,1	-
15	394548.07	4199789.99	Аналитический метод	0,1	-
16	395052.29	4199468.16	Аналитический метод	0,1	-
17	395924.08	4198353.86	Аналитический метод	0,1	-
18	398084.84	4195988.79	Аналитический метод	0,1	-
19	397961.58	4195460.21	Аналитический метод	0,1	-
20	397970.72	4195443.67	Аналитический метод	0,1	-
21	398158.67	4195371.37	Аналитический метод	0,1	-
22	398175.97	4195377.61	Аналитический метод	0,1	-
1	398223.19	4195450.70	Аналитический метод	0,1	-
3. Сведения о характерных точках части (частей) границы объекта					
Обозначение характерных точек части границы	Координаты, м		Метод определения координат характерной точки	Средняя квадратическая погрешность положения характерной точки (М), м	Описание обозначения точки на местности (при наличии)
	X	Y			
1	2	3	4	5	6
-	-	-	-	-	-

Раздел 4

Схема расположения границ публичного сервитута
ВЛ 110 кВ ПС Забайкальск - ТПС Забайкальск



М 1:32000

Используемые условные знаки и обозначения:

- проектная граница публичного сервитута
- граница земельного участка по сведениям ЕГРН
- контур сооружения

Подпись

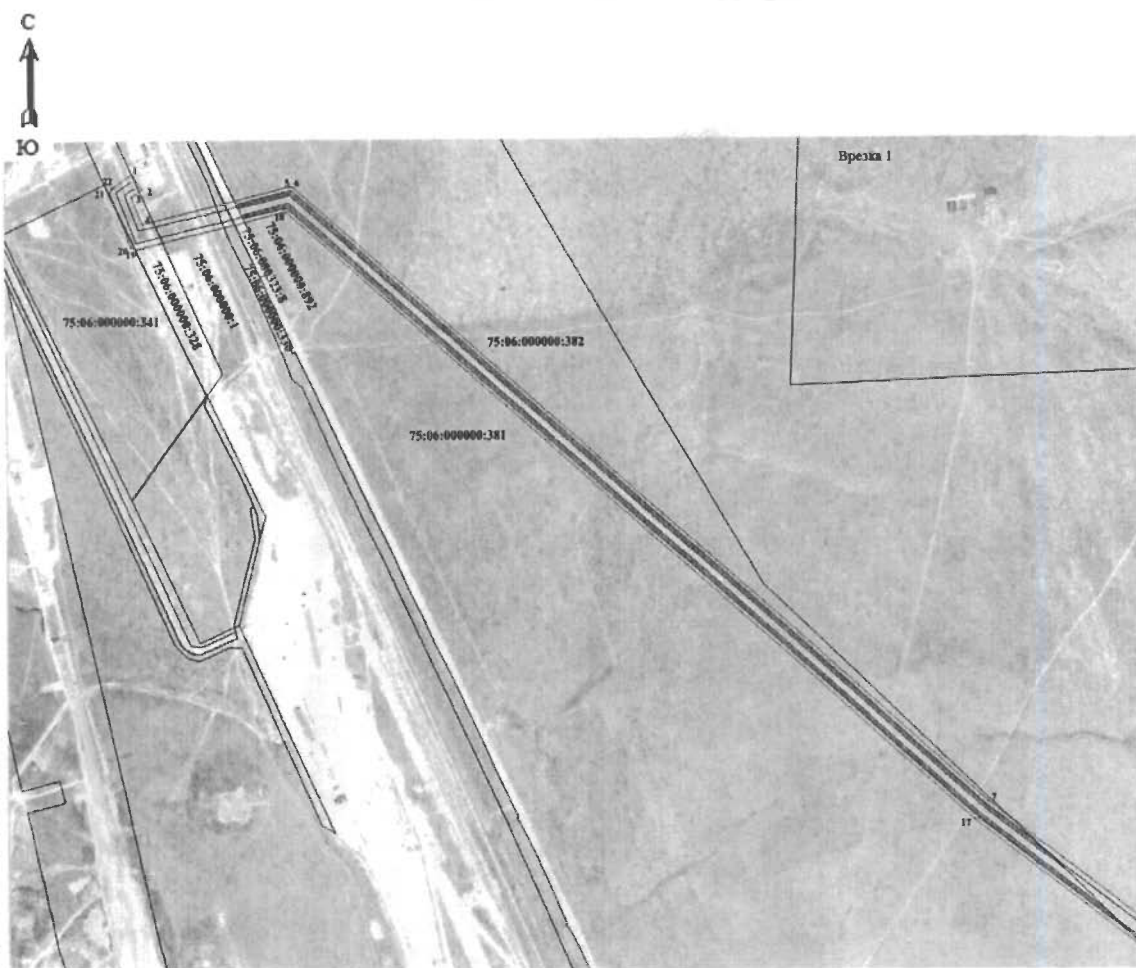


(Першина Е.Н.)

Дата 29.12.2022 г.

Место для отписки (подписи) лица, составившего описание местоположения границ объекта

Схема расположения границ публичного сервитута
ВЛ 110 кВ ПС Забайкальск - ТПС Забайкальск



М 1:21000

Используемые условные знаки и обозначения:

- - проектная граница публичного сервитута
- - граница земельного участка по сведениям ЕГРН
- - контур сооружения

Подпись

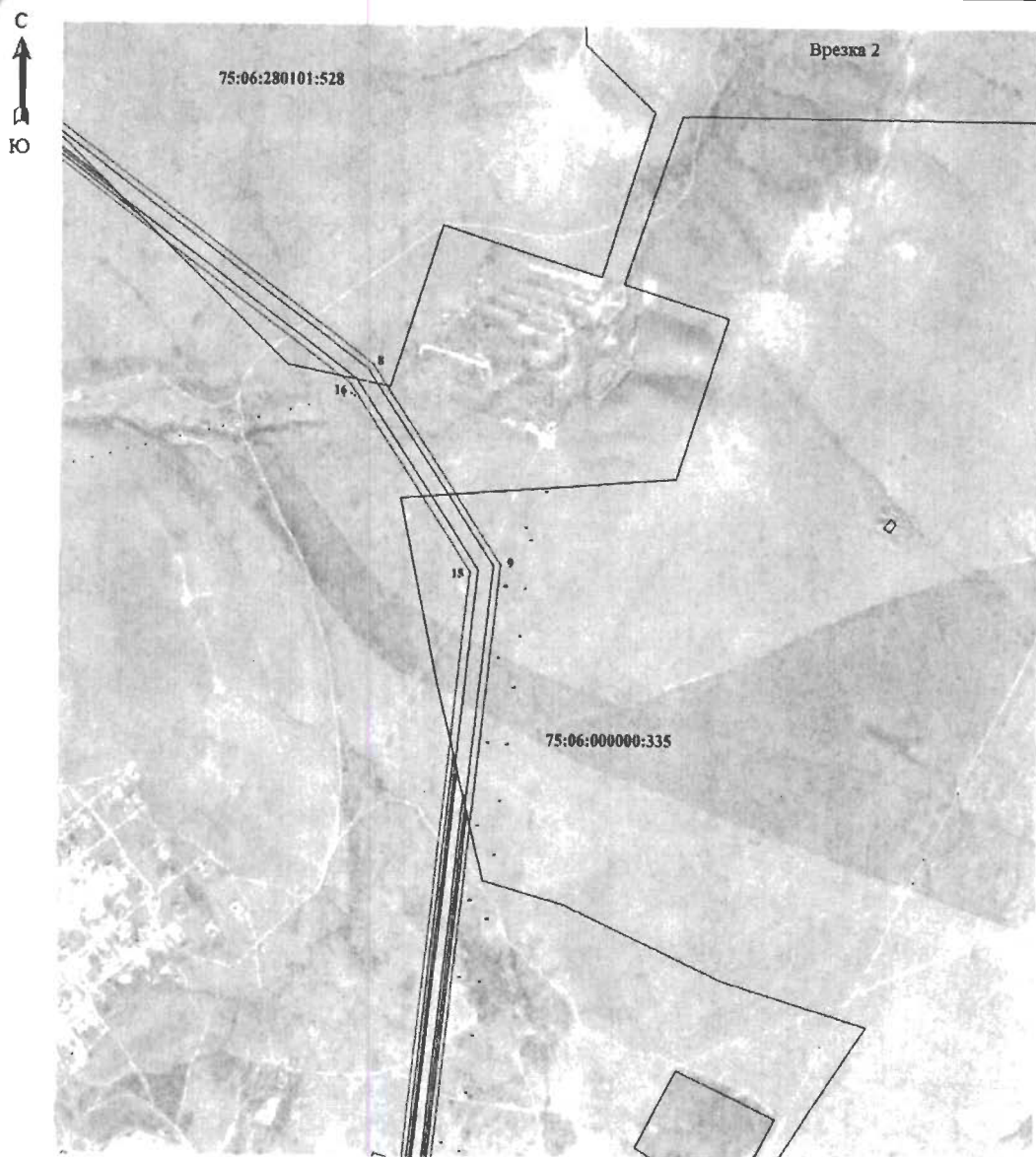


(Першина Е.Н.)

Дата 29.12.2022 г.

Место для отпечатка печати (или подписи) лица, составившего описание местоположения границ объекта

Схема расположения границ публичного сервитута
ВЛ 110 кВ ПС Забайкальск - ТПС Забайкальск



М 1:18000

Используемые условные знаки и обозначения:

- - проектная граница публичного сервитута
- - граница земельного участка по сведениям ЕГРН
- - контур сооружения

Подпись



(Першина Е.Н.)

Дата 29.12.2022 г.

Место для отрисовки печати (подписавший) лица, составившего описание местоположения границ объекта

Схема расположения границ публичного сервитута
ВЛ 110 кВ ПС Забайкальск - ТПС Забайкальск



М 1:3700

Используемые условные знаки и обозначения:

- проектная граница публичного сервитута
- граница земельного участка по сведениям ЕГРН
- контур сооружения

Подпись

(Першина Е.Н.)

Дата 29.12.2022 г.

Место для отписки печати (или подписи) лица, составившего описание местоположения границ объекта

