

## КАРТА-ПЛАН ТЕРРИТОРИИ

75:22:710201

(номер кадастрового квартала (номера смежных кадастровых кварталов), являющегося (являющихся) территорией, на которой выполняются комплексные кадастровые работы)

Дата подготовки карты-плана территории 15 июня 2023 г.

### Пояснительная записка

#### 1. Сведения о заказчике

*Администрация муниципального района «Читинский район» Забайкальского края (ОГРН: 1027500847934, ИНН: 7524000811)*

(полное наименование органа местного самоуправления муниципального района или городского округа, органа исполнительной власти города федерального значения Москвы, Санкт-Петербурга или Севастополя, основной государственный регистрационный номер, идентификационный номер налогоплательщика)

*Постановление "Об утверждении карт-планов территории, подготовленных в результате выполнения комплексных кадастровых работ в границах кадастрового квартала с учетным номером 75:22:170145" № 11, от 7 июля 2023 г., выдан (составлен) Администрация муниципального района "Читинский район"*

(сведения об утверждении карты-плана территории)

#### 2. Сведения о кадастровом инженере

Фамилия, имя, отчество (при наличии отчества): Кизарева Маргарита Анатольевна

Страховой номер индивидуального лицевого счета: 06210282306

Контактный телефон: сот.: 89144858113

Адрес электронной почты и почтовый адрес, по которым осуществляется связь с кадастровым инженером: kizareva64@mail.ru  
672020, Забайкальский край, Чита г.

Наименование саморегулируемой организации кадастровых инженеров (СРО), членом которой является кадастровый инженер:  
А"ОКИС"

Номер регистрации в государственном реестре лиц, осуществляющих кадастровую деятельность: 24 532

Сокращенное наименование юридического лица, если кадастровый инженер является работником юридического лица:  
Филиал ППК "Роскадастр" по Забайкальскому краю

#### 3. Основания выполнения комплексных кадастровых работ

*№ 02/2023, от 27 февраля 2023 г., выдан (составлен) Администрация муниципального района "Читинский район"*

(наименование и реквизиты государственного или муниципального контракта на выполнение комплексных кадастровых работ)

#### 4. Перечень документов, использованных при подготовке карты-плана территории

№ п/п	Наименование документа	Реквизиты документа
1	2	3

1	2	3
1	Кадастровый план территории	№ КУВИ-001/2023-55571100, от 6 марта 2023 г., выдан (составлен) Филиал публично-правовой компании "Роскадастр" по Забайкальскому краю
2	Материалы инвентаризаонной описи сведений о ранее учтенных земельных участков	№ 75:32:710201, от 27 декабря 2002 г., выдан (составлен) Читинский филиал ОГУП РКЦ "Земля"
3	Решение "Об утверждении правил землепользования и застройки сельского поселения "Колочнинское"	№ 15, от 5 сентября 2014 г., выдан (составлен) Совет сельского поселения "Колочнинское"

### 5. Сведения о геодезической основе, использованной при подготовке карты-плана территории

Система координат МСК-75, зона 2

№ п/п	Название пункта и тип знака геодезической сети	Класс геодезической сети	Координаты, м		Сведения о состоянии на —		
			X	Y	наружного знака пункта	центра знака	марки
1	2	3	4	5	6	7	8
—	—	—	—	—	—	—	—

### 6. Сведения о средствах измерений

№ п/п	Наименование прибора (инструмента, аппаратуры)	Сведения об утверждении типа измерений	Реквизиты свидетельства о поверке прибора (инструмента, аппаратуры)
1	2	3	4
1	Аппаратура геодезическая спутниковая Hiper SR	Номер: 187484720. Срок действия: 21.09.2023	№ С-ГКФ/21-09-2022/187484720
2	Тахеометр электронный SOKKIA TOPSON SET 250rx	Номер: 186869175. Срок действия: 18092023	С-ДРА/19-09-2022/186869175

### 7. Пояснения к разделам карты-плана территории

#### Пояснение к разделам

Согласно сведениям Единого государственного реестра недвижимости на территории кадастрового квартала 75:22:710201 внесено 62 земельных участка, из них 37 с установленными границами, 25 земельных участков требуют уточнения из местоположения на местности, 25 ОКС, с уточненными границами 16.

В процессе проведения комплексных кадастровых работ были проанализированы границы всех земельных участков, расположенных на территории указанного квартала.

В результате проведения комплексных кадастровых работ уточнено местоположение 23 земельных участков, внесенных в реестр недвижимости на основании Свидетельств на право собственности на землю или материалам инвентаризации 2002 года. Определены границы следующих земельных участков: 75:22:710201:1, 75:22:710201:5, 75:22:710201:7, 75:22:710201:9, 75:22:710201:12, 75:22:710201:14, 75:22:710201:16, 75:22:710201:17, 75:22:710201:18, 75:22:710201:20, 75:22:710201:21, 75:22:710201:24, 75:22:710201:26, 75:22:710201:28, 75:22:710201:29, 75:22:710201:36, 75:22:710201:38, 75:22:710201:45, 75:22:710201:46, 75:22:710201:48, 75:22:710201:50, 75:22:710201:57, 75:22:710201:250.

Исправлено по реестровой ошибке местоположение границ 4 земельных участков с кадастровыми номерами 75:22:710201:39, 75:22:710201:72, 75:22:710201:47, 75:22:710201:19, входящих в состав данного квартала, и 2 участка с кадастровыми номерами 75:22:000000:1685, 75:22:000000:1671, внесенных в нулевой квартал.

Границы участков определены в соответствии с фактическим местоположением на местности. Изменение площади корректировалось в соответствии с установленным для каждого участка видом разрешенного использования:

- для ведение садоводства и огородничества в пределах от 10% внесенной в ЕГРН площади;
- для садоводства, согласно 33К-152 от 01.04.2009 г. В пределах минимального размера предоставляемых участков 400 кв.м.

Местоположение границ земельных участков с кадастровыми номерами 75:22:710201:15, 75:22:710201:31, 75:22:710201:33, 75:22:710201:44, 75:22:710201:49 не установлено, в связи с отсутствием корректного адреса (в ДНТ проведена переадресация земельных участков, архивные документы отсутствуют) и контактов с землепользователями.

Фактическая площадь земельных участков с кадастровыми номерами 75:22:710201:24, 75:22:710201:28, 75:22:710201:48, 75:22:710201:29, 75:22:710201:17 превышает значительно уточненную площадь. Предложено оформить занимаемую территорию в соответствии с требованиями действующего законодательства, требуется обращение собственника за предоставлением в ОМС.

На территории кадастрового квартала 75:22:710201 расположено 9 ранее учтенных объектов капитального строительства, местоположение которых необходимо уточнить. В ходе проведения комплексных кадастровых работ уточнено местоположение 7 объектов с кадастровыми номерами 75:22:710201:67, 75:22:710201:66, 75:22:710201:64, 75:22:710201:63, 75:22:710201:61, 75:22:710201:51, 75:32:020218:140.

Объекты капитального строительства с кадастровыми номерами

- 75:22:710201:53 уточнить не предоставляется возможным, т.к. отсутствуют сведения о земельном участке и правообладателе
- 75:22:710201:62 определить местоположение не возможно, т.к. объект разрушен в связи с ветхостью и затоплением грунтовыми водами. Снять с кадастрового учета не предоставляется возможным в связи со смертью собственника.

**Сведения об уточняемых земельных участках**

**1. Сведения о характерных точках границы уточняемого земельного участка с кадастровым номером 75:22:710201:1**

Зона № 2

Обозначение характерных точек границ	Существующие координаты, м		Уточненные координаты, м		Метод определения координат	Средняя квадратическая погрешность определения координат характерной точки (Mt), м	Формулы, примененные для расчета средней квадратической погрешности определения координат характерной точки (Mt), м
	X	Y	X	Y			
1	2	3	4	5	6	7	8
н207У	—	—	653 213,85	2 340 328,77	Фотограмметрический метод	0,20	$\sqrt{(0,20^2 + 0,20^2)} = 0,20$
н208У	—	—	653 227,89	2 340 319,82		0,28	$\sqrt{(0,20^2 + 0,20^2)} = 0,28$
н209У	—	—	653 230,03	2 340 323,17		0,20	$\sqrt{(0,20^2 + 0,20^2)} = 0,20$
210	—	—	653 251,78	2 340 349,79		0,28	$\sqrt{(0,20^2 + 0,20^2)} = 0,28$
211	—	—	653 233,80	2 340 357,26		0,20	$\sqrt{(0,20^2 + 0,20^2)} = 0,20$
н207У	—	—	653 213,85	2 340 328,77			

**2. Сведения о частях границ уточняемого земельного участка с кадастровым номером 75:22:710201:1**

Обозначение части границ		Горизонтальное проложение (S), м	Описание прохождения части границ	Отметка о наличии земельного спора о местоположении границ земельного участка
от т.	до т.			
1	2	3	4	5
н207У	н208У	16,65	—	—
н208У	н209У	3,98		
н209У	210	34,38		
210	211	19,47		
211	н207У	34,78		

**3. Общие сведения об уточняемом земельном участке с кадастровым номером 75:22:710201:1**

№ п/п	Наименование характеристики земельного участка	Значение характеристики
1	2	3
1	Адрес земельного участка	Забайкальский край, р-н Читинский, СНТ Мечта, ул Набережная, участок № 10
	Местоположение земельного участка (при отсутствии присвоенного адреса)	—
	Дополнительные сведения о местоположении земельного участка	—

1	2	3
2	Площадь земельного участка ± величина погрешности определения площади (P ± ΔP), м²	640 ± 18
3	Формула, примененная для расчета предельной допустимой погрешности определения площади земельного участка (ΔP), м²	$3,5*0,20*\sqrt{(640,00)} = 18$
4	Площадь земельного участка согласно сведениям Единого государственного реестра недвижимости (Pкад), м²	562
5	Оценка расхождения P и Pкад (P - Pкад), м²	78
6	Предельный минимальный и максимальный размеры земельного участка (Pмин и Pмакс), м²	Pмин = — Pмакс = —
7	Кадастровый или иной номер (обозначение) здания, сооружения, объекта незавершенного строительства, расположенного на земельном участке	75:22:710201:51
8	Иные сведения	—

**1. Сведения о характерных точках границы уточняемого земельного участка с кадастровым номером** 75:22:710201:5

Зона № 2

Обозначение характерных точек границ	Существующие координаты, м		Уточненные координаты, м		Метод определения координат	Средняя квадратическая погрешность определения координат характерной точки (Mt), м	Формулы, примененные для расчета средней квадратической погрешности определения координат характерной точки (Mt), м
	X	Y	X	Y			
1	2	3	4	5	6	7	8
н451У	—	—	653 390,28	2 340 280,42	Фотограмметрический метод	0,20	$\sqrt{(0,20^2 + 0,20^2)} = 0,20$
н444У	—	—	653 389,95	2 340 279,49			
н445У	—	—	653 368,01	2 340 244,81			
н446У	—	—	653 366,46	2 340 241,62			
н447У	—	—	653 374,98	2 340 237,99			
н448У	—	—	653 379,17	2 340 235,40			
н452У	—	—	653 407,93	2 340 272,93			
н449У	—	—	653 407,14	2 340 273,28			
н450У	—	—	653 400,94	2 340 275,86			
н451У	—	—	653 390,28	2 340 280,42			

**2. Сведения о частях границ уточняемого земельного участка с кадастровым номером** 75:22:710201:5

Обозначение части границ		Горизонтальное проложение (S), м	Описание прохождения части границ	Отметка о наличии земельного спора о местоположении границ земельного участка
от т.	до т.			
1	2	3	4	5
н451У	н444У	0,99	—	—
н444У	н445У	41,04		
н445У	н446У	3,55		
н446У	н447У	9,26		
н447У	н448У	4,93		
н448У	н452У	47,28		
н452У	н449У	0,86		
н449У	н450У	6,72		
н450У	н451У	11,59		

**3. Общие сведения об уточняемом земельном участке с кадастровым номером** 75:22:710201:5

№ п/п	Наименование характеристики земельного участка	Значение характеристики
1	2	3
1	Адрес земельного участка	Забайкальский край, р-н. Читинский, тер. ДНТ Мечта, уч. 55
	Местоположение земельного участка (при отсутствии присвоенного адреса)	—
	Дополнительные сведения о местоположении земельного участка	—
2	Площадь земельного участка ± величина погрешности определения площади (P ± ΔP), м <sup>2</sup>	759 ± 19
3	Формула, примененная для расчета предельной допустимой погрешности определения площади земельного участка (ΔP), м <sup>2</sup>	3,5*0,20*√(759,00) = 19
4	Площадь земельного участка согласно сведениям Единого государственного реестра недвижимости (Pкад), м <sup>2</sup>	610
5	Оценка расхождения P и Pкад (P - Pкад), м <sup>2</sup>	149
6	Предельный минимальный и максимальный размеры земельного участка (Pмин и Pмакс), м <sup>2</sup>	Pмин = — Pмакс = —
7	Кадастровый или иной номер (обозначение) здания, сооружения, объекта незавершенного строительства, расположенного на земельном участке	—
8	Иные сведения	—

**1. Сведения о характерных точках границы уточняемого земельного участка с кадастровым номером 75:22:710201:7**

Зона № 2							
Обозначение характерных точек границ	Существующие координаты, м		Уточненные координаты, м		Метод определения координат	Средняя квадратическая погрешность определения координат характерной точки (Mt), м	Формулы, примененные для расчета средней квадратической погрешности определения координат характерной точки (Mt), м
	X	Y	X	Y			
1	2	3	4	5	6	7	8
н269У	—	—	653 245,38	2 340 492,67	Фотограмметрический метод	0,20	$\sqrt{(0,20^2 + 0,20^2)} = 0,20$
н280У	—	—	653 226,71	2 340 469,85			
н281У	—	—	653 245,43	2 340 461,06			
н311У	—	—	653 247,17	2 340 463,17			
н314У	—	—	653 265,29	2 340 483,20			
н270У	—	—	653 265,66	2 340 483,63			
н269У	—	—	653 245,38	2 340 492,67			

**2. Сведения о частях границ уточняемого земельного участка с кадастровым номером 75:22:710201:7**

Обозначение части границ		Горизонтальное проложение (S), м	Описание прохождения части границ	Отметка о наличии земельного спора о местоположении границ земельного участка
от т.	до т.			
1	2	3	4	5
н269У	н280У	29,48	—	—
н280У	н281У	20,68		Местоположение границы от т. н280 до т. н281 считается спорным
н281У	н311У	2,73		Местоположение границы от т. н281 до т. н311 считается спорным
н311У	н314У	27,01		Местоположение границы от т. н311 до т. н314 считается спорным
н314У	н270У	0,57		Местоположение границы от т. н314 до т. н270 считается спорным
н270У	н269У	22,20		Местоположение границы от т. н270 до т. н269 считается спорным

**3. Общие сведения об уточняемом земельном участке с кадастровым номером 75:22:710201:7**

№ п/п	Наименование характеристики земельного участка	Значение характеристики
-------	--	-------------------------

1	2	3
1	Адрес земельного участка	Забайкальский край Читинский р-н., СНТ Мечта, ул. Центральная, уч 28
	Местоположение земельного участка (при отсутствии присвоенного адреса)	—
	Дополнительные сведения о местоположении земельного участка	—
2	Площадь земельного участка ± величина погрешности определения площади ( $P \pm \Delta P$ ), м <sup>2</sup>	614 ± 17
3	Формула, примененная для расчета предельной допустимой погрешности определения площади земельного участка ( $\Delta P$ ), м <sup>2</sup>	$3,5 * 0,20 * \sqrt{(614,00)} = 17$
4	Площадь земельного участка согласно сведениям Единого государственного реестра недвижимости ( $P_{\text{кад}}$ ), м <sup>2</sup>	500
5	Оценка расхождения $P$ и $P_{\text{кад}}$ ( $P - P_{\text{кад}}$ ), м <sup>2</sup>	114
6	Предельный минимальный и максимальный размеры земельного участка ( $P_{\text{мин}}$ и $P_{\text{макс}}$ ), м <sup>2</sup>	$P_{\text{мин}} = 400$ $P_{\text{макс}} = 5\ 000$
7	Кадастровый или иной номер (обозначение) здания, сооружения, объекта незавершенного строительства, расположенного на земельном участке	75:22:710201:193
8	Иные сведения	—

**1. Сведения о характерных точках границы уточняемого земельного участка с кадастровым номером 75:22:710201:9**

Зона № 2

Обозначение характерных точек границ	Существующие координаты, м		Уточненные координаты, м		Метод определения координат	Средняя квадратическая погрешность определения координат характерной точки ( $M_t$ ), м	Формулы, примененные для расчета средней квадратической погрешности определения координат характерной точки ( $M_t$ ), м
	X	Y	X	Y			
1	2	3	4	5	6	7	8
н306У	—	—	653 150,86	2 340 532,90	Фотограмметрический метод	0,20	$\sqrt{(0,20^2 + 0,20^2)} = 0,20$
н321У	—	—	653 153,58	2 340 535,62			
н322У	—	—	653 162,74	2 340 547,21			
н323У	—	—	653 176,15	2 340 564,34			
н324У	—	—	653 160,66	2 340 575,06			
н325У	—	—	653 144,11	2 340 552,77			



1	2	3	4	5	6	7	8
н326У	—	—	653 143,87	2 340 553,36	Фотограмметрический метод	0,20	$\sqrt{(0,20^2 + 0,20^2)} = 0,20$
н327У	—	—	653 138,82	2 340 546,83			
н328У	—	—	653 139,39	2 340 546,68			
н307У	—	—	653 135,08	2 340 540,28			
н306У	—	—	653 150,86	2 340 532,90			

**2. Сведения о частях границ уточняемого земельного участка с кадастровым номером** 75:22:710201:9

Обозначение части границ		Горизонтальное проложение (S), м	Описание прохождения части границ	Отметка о наличии земельного спора о местоположении границ земельного участка
от т.	до т.			
1	2	3	4	5
н306У	н321У	3,85	—	—
н321У	н322У	14,77		
н322У	н323У	21,75		
н323У	н324У	18,84		
н324У	н325У	27,76		
н325У	н326У	0,64		
н326У	н327У	8,25		
н327У	н328У	0,59		
н328У	н307У	7,72		
н307У	н306У	17,42		

**3. Общие сведения об уточняемом земельном участке с кадастровым номером** 75:22:710201:9

№ п/п	Наименование характеристики земельного участка	Значение характеристики
1	2	3
1	Адрес земельного участка	Забайкальский край, Читинский район, СНТ Мечта, ул. Гаражная, участок №25
	Местоположение земельного участка (при отсутствии присвоенного адреса)	—
	Дополнительные сведения о местоположении земельного участка	—
2	Площадь земельного участка ± величина погрешности определения площади ( $P \pm \Delta P$ ), м <sup>2</sup>	766 ± 19
3	Формула, примененная для расчета предельной допустимой погрешности определения площади земельного участка ( $\Delta P$ ), м <sup>2</sup>	$3,5 * 0,20 * \sqrt{(766,00)} = 19$
4	Площадь земельного участка согласно сведениям Единого государственного реестра недвижимости (Ркад), м <sup>2</sup>	570

1	2	3
5	Оценка расхождения Р и Ркад (Р - Ркад), м <sup>2</sup>	196
6	Предельный минимальный и максимальный размеры земельного участка (Рмин и Рмакс), м <sup>2</sup>	Рмин = — Рмакс = —
7	Кадастровый или иной номер (обозначение) здания, сооружения, объекта незавершенного строительства, расположенного на земельном участке	75:22:710201:205
8	Иные сведения	—

**1. Сведения о характерных точках границы уточняемого земельного участка с кадастровым номером 75:22:710201:12**

Зона №		2					
Обозначение характерных точек границ	Существующие координаты, м		Уточненные координаты, м		Метод определения координат	Средняя квадратическая погрешность определения координат характерной точки (Mt), м	Формулы, примененные для расчета средней квадратической погрешности определения координат характерной точки (Mt), м
	X	Y	X	Y			
1	2	3	4	5	6	7	8
н257У	—	—	653 210,83	2 340 507,32	Фотограмметрический метод	0,20	$\sqrt{(0,20^2 + 0,20^2)} = 0,20$
н269У	—	—	653 245,38	2 340 492,67			
н268У	—	—	653 257,95	2 340 508,61			
н246У	—	—	653 225,66	2 340 530,43			
н259У	—	—	653 219,91	2 340 521,71			
н258У	—	—	653 216,30	2 340 515,59			
н257У	—	—	653 210,83	2 340 507,32			

**2. Сведения о частях границ уточняемого земельного участка с кадастровым номером 75:22:710201:12**

Обозначение части границ		Горизонтальное проложение (S), м	Описание прохождения части границ	Отметка о наличии земельного спора о местоположении границ земельного участка
от т.	до т.			
1	2	3	4	5
н257У	н269У	37,53	—	—
н269У	н268У	20,30		Местоположение границы от т. н269 до т. н268 считается спорным
н268У	н246У	38,97		—
н246У	н259У	10,45		—
н259У	н258У	7,11		—

1	2	3	4	5
н258У	н257У	9,92	—	—

**3. Общие сведения об уточняемом земельном участке с кадастровым номером 75:22:710201:12**

№ п/п	Наименование характеристики земельного участка	Значение характеристики
1	2	3
1	Адрес земельного участка	Забайкальский край, р-н. Читинский, тер. ДНТ Мечта, уч. 6
	Местоположение земельного участка (при отсутствии присвоенного адреса)	—
	Дополнительные сведения о местоположении земельного участка	—
2	Площадь земельного участка ± величина погрешности определения площади (P ± ΔP), м²	902 ± 21
3	Формула, примененная для расчета предельной допустимой погрешности определения площади земельного участка (ΔP), м²	$3,5*0,20*\sqrt{(902,00)} = 21$
4	Площадь земельного участка согласно сведениям Единого государственного реестра недвижимости (Pкад), м²	730
5	Оценка расхождения P и Pкад (P - Pкад), м²	172
6	Предельный минимальный и максимальный размеры земельного участка (Pмин и Pмакс), м²	Pмин = — Pмакс = —
7	Кадастровый или иной номер (обозначение) здания, сооружения, объекта незавершенного строительства, расположенного на земельном участке	—
8	Иные сведения	—

**1. Сведения о характерных точках границы уточняемого земельного участка с кадастровым номером 75:22:710201:14**

Зона № 2

Обозначение характерных точек границ	Существующие координаты, м		Уточненные координаты, м		Метод определения координат	Средняя квадратическая погрешность определения координат характерной точки (Mt), м	Формулы, примененные для расчета средней квадратической погрешности определения координат характерной точки (Mt), м
	X	Y	X	Y			
1	2	3	4	5	6	7	8
н229У	—	—	653 224,09	2 340 501,66	Фотограмметрический метод	0,20	$\sqrt{(0,20^2 + 0,20^2)} = 0,20$
н329У	—	—	653 210,83	2 340 507,32			

1	2	3	4	5	6	7	8
н340У	—	—	653 206,23	2 340 509,34	Фотограмметрический метод	0,20	$\sqrt{(0,20^2 + 0,20^2)} = 0,20$
н230У	—	—	653 190,63	2 340 516,64			
н231У	—	—	653 188,44	2 340 517,67			
н232У	—	—	653 174,17	2 340 492,03			
н233У	—	—	653 200,94	2 340 480,89			
н234У	—	—	653 206,75	2 340 478,24			
н229У	—	—	653 224,09	2 340 501,66			

**2. Сведения о частях границ уточняемого земельного участка с кадастровым номером** 75:22:710201:14

Обозначение части границ		Горизонтальное проложение (S), м	Описание прохождения части границ	Отметка о наличии земельного спора о местоположении границ земельного участка
от т.	до т.			
1	2	3	4	5
н229У	н329У	14,42	—	—
н329У	н340У	5,02		
н340У	н230У	17,22		
н230У	н231У	2,42		
н231У	н232У	29,34		
н232У	н233У	29,00		
н233У	н234У	6,39		
н234У	н229У	29,14		

**3. Общие сведения об уточняемом земельном участке с кадастровым номером** 75:22:710201:14

№ п/п	Наименование характеристики земельного участка	Значение характеристики
1	2	3
1	Адрес земельного участка	Забайкальский край, Читинский р-н, СНТ Мечта, ул. Центральная, уч.32
	Местоположение земельного участка (при отсутствии присвоенного адреса)	—
	Дополнительные сведения о местоположении земельного участка	—
2	Площадь земельного участка ± величина погрешности определения площади ( $P \pm \Delta P$ ), м <sup>2</sup>	1063 ± 23
3	Формула, примененная для расчета предельной допустимой погрешности определения площади земельного участка ( $\Delta P$ ), м <sup>2</sup>	$3,5 * 0,20 * \sqrt{(1\ 063,00)} = 23$
4	Площадь земельного участка согласно сведениям Единого государственного реестра недвижимости (Ркад), м <sup>2</sup>	1 000

1	2	3
5	Оценка расхождения Р и Ркад (Р - Ркад), м <sup>2</sup>	63
6	Предельный минимальный и максимальный размеры земельного участка (Рмин и Рмакс), м <sup>2</sup>	Рмин = 400 Рмакс = 5 000
7	Кадастровый или иной номер (обозначение) здания, сооружения, объекта незавершенного строительства, расположенного на земельном участке	—
8	Иные сведения	—

**1. Сведения о характерных точках границы уточняемого земельного участка с кадастровым номером** 75:22:710201:16

Зона №		2					
Обозначение характерных точек границ	Существующие координаты, м		Уточненные координаты, м		Метод определения координат	Средняя квадратическая погрешность определения координат характерной точки (Mt), м	Формулы, примененные для расчета средней квадратической погрешности определения координат характерной точки (Mt), м
	X	Y	X	Y			
1	2	3	4	5	6	7	8
н293У	—	—	653 165,69	2 340 457,21	Фотограмметрический метод	0,20	$\sqrt{(0,20^2 + 0,20^2)} = 0,20$
н295У	—	—	653 184,13	2 340 449,66			
н290У	—	—	653 184,89	2 340 450,72			
н292У	—	—	653 202,11	2 340 473,78			
н294У	—	—	653 187,02	2 340 480,20			
н293У	—	—	653 165,69	2 340 457,21			

**2. Сведения о частях границ уточняемого земельного участка с кадастровым номером** 75:22:710201:16

Обозначение части границ		Горизонтальное проложение (S), м	Описание прохождения части границ	Отметка о наличии земельного спора о местоположении границ земельного участка
от т.	до т.			
1	2	3	4	5
н293У	н295У	19,93	—	—
н295У	н290У	1,30		
н290У	н292У	28,78		
н292У	н294У	16,40		
н294У	н293У	31,36		

**3. Общие сведения об уточняемом земельном участке с кадастровым номером** 75:22:710201:16

№ п/п	Наименование характеристики земельного участка	Значение характеристики
1	2	3
1	Адрес земельного участка	Забайкальский край, р-н. Читинский, тер. ДНТ Мечта, уч. 19
	Местоположение земельного участка (при отсутствии присвоенного адреса)	—
	Дополнительные сведения о местоположении земельного участка	—
2	Площадь земельного участка ± величина погрешности определения площади ( $P \pm \Delta P$ ), м <sup>2</sup>	532 ± 16
3	Формула, примененная для расчета предельной допустимой погрешности определения площади земельного участка ( $\Delta P$ ), м <sup>2</sup>	$3,5 * 0,20 * \sqrt{(532,00)} = 16$
4	Площадь земельного участка согласно сведениям Единого государственного реестра недвижимости (Ркад), м <sup>2</sup>	540
5	Оценка расхождения P и Ркад (P - Ркад), м <sup>2</sup>	8
6	Предельный минимальный и максимальный размеры земельного участка (Рмин и Рмакс), м <sup>2</sup>	Рмин = — Рмакс = —
7	Кадастровый или иной номер (обозначение) здания, сооружения, объекта незавершенного строительства, расположенного на земельном участке	—
8	Иные сведения	—

**1. Сведения о характерных точках границы уточняемого земельного участка с кадастровым номером** 75:22:710201:17

Зона № <u>2</u>							
Обозначение характерных точек границ	Существующие координаты, м		Уточненные координаты, м		Метод определения координат	Средняя квадратическая погрешность определения координат характерной точки (Mt), м	Формулы, примененные для расчета средней квадратической погрешности определения координат характерной точки (Mt), м
	X	Y	X	Y			
1	2	3	4	5	6	7	8
н290У	—	—	653 184,89	2 340 450,72	Фотограмметрический метод	0,20	$\sqrt{(0,20^2 + 0,20^2)} = 0,20$
н244У	—	—	653 201,79	2 340 442,16			
н243У	—	—	653 205,46	2 340 445,90			
н245У	—	—	653 223,40	2 340 464,16			

1	2	3	4	5	6	7	8
н292У	—	—	653 202,11	2 340 473,78	Фотограмметрический метод	0,20	$\sqrt{(0,20^2 + 0,20^2)} = 0,20$
н290У	—	—	653 184,89	2 340 450,72			

**2. Сведения о частях границ уточняемого земельного участка с кадастровым номером** 75:22:710201:17

Обозначение части границ		Горизонтальное проложение (S), м	Описание прохождения части границ	Отметка о наличии земельного спора о местоположении границ земельного участка
от т.	до т.			
1	2	3	4	5
н290У	н244У	18,94	—	—
н244У	н243У	5,24		
н243У	н245У	25,60		
н245У	н292У	23,36		
н292У	н290У	28,78		

**3. Общие сведения об уточняемом земельном участке с кадастровым номером** 75:22:710201:17

№ п/п	Наименование характеристики земельного участка	Значение характеристики
1	2	3
1	Адрес земельного участка	Забайкальский край, Читинский р-н., тер. СНТ Мечта, ул. Центральная, уч. 27
	Местоположение земельного участка (при отсутствии присвоенного адреса)	—
	Дополнительные сведения о местоположении земельного участка	—
2	Площадь земельного участка ± величина погрешности определения площади ( $P \pm \Delta P$ ), м <sup>2</sup>	607 ± 17
3	Формула, примененная для расчета предельной допустимой погрешности определения площади земельного участка ( $\Delta P$ ), м <sup>2</sup>	$3,5 * 0,20 * \sqrt{(607,00)} = 17$
4	Площадь земельного участка согласно сведениям Единого государственного реестра недвижимости (Ркад), м <sup>2</sup>	540
5	Оценка расхождения Р и Ркад ( $P - P_{кад}$ ), м <sup>2</sup>	67
6	Предельный минимальный и максимальный размеры земельного участка (Рмин и Рмакс), м <sup>2</sup>	Рмин = — Рмакс = —
7	Кадастровый или иной номер (обозначение) здания, сооружения, объекта незавершенного строительства, расположенного на земельном участке	—
8	Иные сведения	—

**1. Сведения о характерных точках границы уточняемого земельного участка с кадастровым номером 75:22:710201:18**

Зона № 2							
Обозначение характерных точек границ	Существующие координаты, м		Уточненные координаты, м		Метод определения координат	Средняя квадратическая погрешность определения координат характерной точки (Mt), м	Формулы, примененные для расчета средней квадратической погрешности определения координат характерной точки (Mt), м
	X	Y	X	Y			
1	2	3	4	5	6	7	8
н349У	—	—	653 295,56	2 340 401,15	Фотограмметрический метод	0,20	$\sqrt{(0,20^2 + 0,20^2)} = 0,20$
н165У	—	—	653 314,10	2 340 392,52			
н164У	—	—	653 332,34	2 340 415,17			
н350У	—	—	653 314,12	2 340 423,84			
н349У	—	—	653 295,56	2 340 401,15			

**2. Сведения о частях границ уточняемого земельного участка с кадастровым номером 75:22:710201:18**

Обозначение части границ		Горизонтальное проложение (S), м	Описание прохождения части границ	Отметка о наличии земельного спора о местоположении границ земельного участка
от т.	до т.			
1	2	3	4	5
н349У	н165У	20,45	—	—
н165У	н164У	29,08		
н164У	н350У	20,18		
н350У	н349У	29,31		

**3. Общие сведения об уточняемом земельном участке с кадастровым номером 75:22:710201:18**

№ п/п	Наименование характеристики земельного участка	Значение характеристики
1	2	3
1	Адрес земельного участка	Забайкальский край, р-н. Читинский, тер. СНТ Мечта, ул. Центральная, участок 17
	Местоположение земельного участка (при отсутствии присвоенного адреса)	—
	Дополнительные сведения о местоположении земельного участка	—
2	Площадь земельного участка ± величина погрешности определения площади (P ± ΔP), м²	576 ± 17



1	2	3
3	Формула, примененная для расчета предельной допустимой погрешности определения площади земельного участка ( $\Delta P$ ), м <sup>2</sup>	$3,5*0,20*\sqrt{(576,00)} = 17$
4	Площадь земельного участка согласно сведениям Единого государственного реестра недвижимости (Ркад), м <sup>2</sup>	520
5	Оценка расхождения Р и Ркад (Р - Ркад), м <sup>2</sup>	56
6	Предельный минимальный и максимальный размеры земельного участка (Рмин и Рмакс), м <sup>2</sup>	Рмин = — Рмакс = —
7	Кадастровый или иной номер (обозначение) здания, сооружения, объекта незавершенного строительства, расположенного на земельном участке	75:22:710201:70
8	Иные сведения	—

**1. Сведения о характерных точках границы уточняемого земельного участка с кадастровым номером** 75:22:710201:20

Зона № 2

Обозначение характерных точек границ	Существующие координаты, м		Уточненные координаты, м		Метод определения координат	Средняя квадратическая погрешность определения координат характерной точки (Mt), м	Формулы, примененные для расчета средней квадратической погрешности определения координат характерной точки (Mt), м
	X	Y	X	Y			
1	2	3	4	5	6	7	8
н242У	—	—	653 239,21	2 340 425,24	Фотограмметрический метод	0,20	$\sqrt{(0,20^2 + 0,20^2)} = 0,20$
н241У	—	—	653 240,06	2 340 426,17			
н158У	—	—	653 242,07	2 340 425,55			
н159У	—	—	653 255,05	2 340 450,12			
н160У	—	—	653 241,00	2 340 456,08			
н161У	—	—	653 220,41	2 340 433,38			
н242У	—	—	653 239,21	2 340 425,24			

**2. Сведения о частях границ уточняемого земельного участка с кадастровым номером** 75:22:710201:20

Обозначение части границ		Горизонтальное проложение (S), м	Описание прохождения части границ	Отметка о наличии земельного спора о местоположении границ земельного участка
от т.	до т.			
1	2	3	4	5
н242У	н241У	1,26	—	—
н241У	н158У	2,10		



1	2	3	4	5	6	7	8
н359У	—	—	653 298,15	2 340 431,32	Фотограмметрический метод	0,20	$\sqrt{(0,20^2 + 0,20^2)} = 0,20$
н357У	—	—	653 277,51	2 340 409,28			
410	—	—	653 293,33	2 340 402,21			
411	—	—	653 295,09	2 340 401,04			
н349У	—	—	653 295,56	2 340 401,15			
н350У	—	—	653 314,12	2 340 423,84			
н359У	—	—	653 298,15	2 340 431,32			

**2. Сведения о частях границ уточняемого земельного участка с кадастровым номером** 75:22:710201:21

Обозначение части границ		Горизонтальное проложение (S), м	Описание прохождения части границ	Отметка о наличии земельного спора о местоположении границ земельного участка
от т.	до т.			
1	2	3	4	5
н359У	н357У	30,20	—	—
н357У	410	17,33		
410	411	2,11		
411	н349У	0,48		
н349У	н350У	29,31		
н350У	н359У	17,63		

**3. Общие сведения об уточняемом земельном участке с кадастровым номером** 75:22:710201:21

№ п/п	Наименование характеристики земельного участка	Значение характеристики
1	2	3
1	Адрес земельного участка	Забайкальский край, р-н. Читинский, тер. ДНТ Мечта, уч. 25
	Местоположение земельного участка (при отсутствии присвоенного адреса)	—
	Дополнительные сведения о местоположении земельного участка	—
2	Площадь земельного участка ± величина погрешности определения площади ( $P \pm \Delta P$ ), м <sup>2</sup>	533 ± 16
3	Формула, примененная для расчета предельной допустимой погрешности определения площади земельного участка ( $\Delta P$ ), м <sup>2</sup>	$3,5 * 0,20 * \sqrt{(533,00)} = 16$
4	Площадь земельного участка согласно сведениям Единого государственного реестра недвижимости ( $P_{\text{кад}}$ ), м <sup>2</sup>	570
5	Оценка расхождения $P$ и $P_{\text{кад}}$ ( $P - P_{\text{кад}}$ ), м <sup>2</sup>	37

1	2	3
6	Предельный минимальный и максимальный размеры земельного участка (Р <sub>мин</sub> и Р <sub>макс</sub> ), м <sup>2</sup>	Р <sub>мин</sub> = — Р <sub>макс</sub> = —
7	Кадастровый или иной номер (обозначение) здания, сооружения, объекта незавершенного строительства, расположенного на земельном участке	—
8	Иные сведения	—

**1. Сведения о характерных точках границы уточняемого земельного участка с кадастровым номером** 75:22:710201:24

Зона № 2

Обозначение характерных точек границ	Существующие координаты, м		Уточненные координаты, м		Метод определения координат	Средняя квадратическая погрешность определения координат характерной точки (Mt), м	Формулы, примененные для расчета средней квадратической погрешности определения координат характерной точки (Mt), м
	X	Y	X	Y			
1	2	3	4	5	6	7	8
н235У	—	—	653 238,28	2 340 393,95	Фотограмметрический метод	0,20	$\sqrt{(0,20^2 + 0,20^2)} = 0,20$
н236У	—	—	653 256,05	2 340 385,86			
н237У	—	—	653 275,81	2 340 407,57			
н238У	—	—	653 256,89	2 340 415,50			
н235У	—	—	653 238,28	2 340 393,95			

**2. Сведения о частях границ уточняемого земельного участка с кадастровым номером** 75:22:710201:24

Обозначение части границ		Горизонтальное проложение (S), м	Описание прохождения части границ	Отметка о наличии земельного спора о местоположении границ земельного участка
от т.	до т.			
1	2	3	4	5
н235У	н236У	19,52	—	—
н236У	н237У	29,36		
н237У	н238У	20,51		
н238У	н235У	28,47		

**3. Общие сведения об уточняемом земельном участке с кадастровым номером** 75:22:710201:24

№ п/п	Наименование характеристики земельного участка	Значение характеристики
1	2	3

1	2	3
1	Адрес земельного участка	672512, Российская Федерация, Забайкальский край, Читинский р-н, ДНТ Мечта тер, уч 23
	Местоположение земельного участка (при отсутствии присвоенного адреса)	—
	Дополнительные сведения о местоположении земельного участка	—
2	Площадь земельного участка ± величина погрешности определения площади ( $P \pm \Delta P$ ), м <sup>2</sup>	550 ± 16
3	Формула, примененная для расчета предельной допустимой погрешности определения площади земельного участка ( $\Delta P$ ), м <sup>2</sup>	$3,5 * 0,20 * \sqrt{(550,00)} = 16$
4	Площадь земельного участка согласно сведениям Единого государственного реестра недвижимости ( $P_{\text{кад}}$ ), м <sup>2</sup>	500
5	Оценка расхождения $P$ и $P_{\text{кад}}$ ( $P - P_{\text{кад}}$ ), м <sup>2</sup>	50
6	Предельный минимальный и максимальный размеры земельного участка ( $P_{\text{мин}}$ и $P_{\text{макс}}$ ), м <sup>2</sup>	$P_{\text{мин}} = \text{—}$ $P_{\text{макс}} = \text{—}$
7	Кадастровый или иной номер (обозначение) здания, сооружения, объекта незавершенного строительства, расположенного на земельном участке	—
8	Иные сведения	—

**1. Сведения о характерных точках границы уточняемого земельного участка с кадастровым номером 75:22:710201:26**

Зона № 2

Обозначение характерных точек границ	Существующие координаты, м		Уточненные координаты, м		Метод определения координат	Средняя квадратическая погрешность определения координат характерной точки ( $M_t$ ), м	Формулы, примененные для расчета средней квадратической погрешности определения координат характерной точки ( $M_t$ ), м
	X	Y	X	Y			
1	2	3	4	5	6	7	8
н239У	—	—	653 222,43	2 340 401,14	Фотограмметрический метод	0,20	$\sqrt{(0,20^2 + 0,20^2)} = 0,20$
н235У	—	—	653 238,28	2 340 393,95			
н238У	—	—	653 256,89	2 340 415,50			
н158У	—	—	653 242,07	2 340 425,55			
н241У	—	—	653 240,06	2 340 426,17			
н242У	—	—	653 239,21	2 340 425,24			

1	2	3	4	5	6	7	8
н239У	—	—	653 222,43	2 340 401,14	Фотограмметрический метод	0,20	$\sqrt{(0,20^2 + 0,20^2)} = 0,20$

**2. Сведения о частях границ уточняемого земельного участка с кадастровым номером 75:22:710201:26**

Обозначение части границ		Горизонтальное проложение (S), м	Описание прохождения части границ	Отметка о наличии земельного спора о местоположении границ земельного участка
от т.	до т.			
1	2	3	4	5
н239У	н235У	17,40	—	—
н235У	н238У	28,47		
н238У	н158У	17,91		
н158У	н241У	2,10		
н241У	н242У	1,26		
н242У	н239У	29,37		

**3. Общие сведения об уточняемом земельном участке с кадастровым номером 75:22:710201:26**

№ п/п	Наименование характеристики земельного участка	Значение характеристики
1	2	3
1	Адрес земельного участка	Забайкальский край, Читинский район, СНТ Мечта, ул. Зелёная, участок №25
	Местоположение земельного участка (при отсутствии присвоенного адреса)	—
	Дополнительные сведения о местоположении земельного участка	—
2	Площадь земельного участка ± величина погрешности определения площади ( $P \pm \Delta P$ ), м <sup>2</sup>	550 ± 16
3	Формула, примененная для расчета предельной допустимой погрешности определения площади земельного участка ( $\Delta P$ ), м <sup>2</sup>	$3,5 * 0,20 * \sqrt{(550,00)} = 16$
4	Площадь земельного участка согласно сведениям Единого государственного реестра недвижимости (Ркад), м <sup>2</sup>	480
5	Оценка расхождения Р и Ркад ( $P - P_{кад}$ ), м <sup>2</sup>	70
6	Предельный минимальный и максимальный размеры земельного участка (Рмин и Рмакс), м <sup>2</sup>	Рмин = — Рмакс = —
7	Кадастровый или иной номер (обозначение) здания, сооружения, объекта незавершенного строительства, расположенного на земельном участке	—
8	Иные сведения	—

**1. Сведения о характерных точках границы уточняемого земельного участка с кадастровым номером 75:22:710201:28**

Зона № 1							
Обозначение характерных точек границ	Существующие координаты, м		Уточненные координаты, м		Метод определения координат	Средняя квадратическая погрешность определения координат характерной точки (Mt), м	Формулы, примененные для расчета средней квадратической погрешности определения координат характерной точки (Mt), м
	X	Y	X	Y			
1	2	3	4	5	6	7	8
н199У	—	—	653 219,74	2 340 433,58	Фотограмметрический метод	0,20	$\sqrt{(0,20^2 + 0,20^2)} = 0,20$
200	—	—	653 203,01	2 340 409,44			—
н195У	—	—	653 186,05	2 340 417,06			$\sqrt{(0,20^2 + 0,20^2)} = 0,20$
н196У	—	—	653 200,89	2 340 440,57			—
201	—	—	653 201,35	2 340 441,27			—
н199У	—	—	653 219,74	2 340 433,58			$\sqrt{(0,20^2 + 0,20^2)} = 0,20$

**2. Сведения о частях границ уточняемого земельного участка с кадастровым номером 75:22:710201:28**

Обозначение части границ		Горизонтальное проложение (S), м	Описание прохождения части границ	Отметка о наличии земельного спора о местоположении границ земельного участка
от т.	до т.			
1	2	3	4	5
н199У	200	29,37	—	—
200	н195У	18,59		
н195У	н196У	27,80		
н196У	201	0,84		
201	н199У	19,93		

**3. Общие сведения об уточняемом земельном участке с кадастровым номером 75:22:710201:28**

№ п/п	Наименование характеристики земельного участка	Значение характеристики
1	2	3
1	Адрес земельного участка	Забайкальский край, р-н. Читинский, тер. ДНТ Мечта, уч. 36
	Местоположение земельного участка (при отсутствии присвоенного адреса)	—
	Дополнительные сведения о местоположении земельного участка	—

1	2	3
2	Площадь земельного участка ± величина погрешности определения площади (P ± ΔP), м²	550 ± 16
3	Формула, примененная для расчета предельной допустимой погрешности определения площади земельного участка (ΔP), м²	$3,5*0,20*\sqrt{(550,00)} = 16$
4	Площадь земельного участка согласно сведениям Единого государственного реестра недвижимости (Pкад), м²	500
5	Оценка расхождения P и Pкад (P - Pкад), м²	50
6	Предельный минимальный и максимальный размеры земельного участка (Pмин и Pмакс), м²	Pмин = — Pмакс = —
7	Кадастровый или иной номер (обозначение) здания, сооружения, объекта незавершенного строительства, расположенного на земельном участке	—
8	Иные сведения	—

**1. Сведения о характерных точках границы уточняемого земельного участка с кадастровым номером** 75:22:710201:29

Зона № 2

Обозначение характерных точек границ	Существующие координаты, м		Уточненные координаты, м		Метод определения координат	Средняя квадратическая погрешность определения координат характерной точки (Mt), м	Формулы, примененные для расчета средней квадратической погрешности определения координат характерной точки (Mt), м
	X	Y	X	Y			
1	2	3	4	5	6	7	8
н195У	—	—	653 186,05	2 340 417,06	Фотограмметрический метод	0,20	$\sqrt{(0,20^2 + 0,20^2)} = 0,20$
н196У	—	—	653 200,89	2 340 440,57			
н197У	—	—	653 182,72	2 340 448,72			
н198У	—	—	653 167,86	2 340 424,17			
н195У	—	—	653 186,05	2 340 417,06			

**2. Сведения о частях границ уточняемого земельного участка с кадастровым номером** 75:22:710201:29

Обозначение части границ		Горизонтальное проложение (S), м	Описание прохождения части границ	Отметка о наличии земельного спора о местоположении границ земельного участка
от т.	до т.			
1	2	3	4	5
н195У	н196У	27,80	—	—
н196У	н197У	19,91		



1	2	3	4	5
н197У	н198У	28,70	—	—
н198У	н195У	19,53	—	—

**3. Общие сведения об уточняемом земельном участке с кадастровым номером** 75:22:710201:29

№ п/п	Наименование характеристики земельного участка	Значение характеристики
1	2	3
1	Адрес земельного участка	Забайкальский край, р-н. Читинский, тер. ДНТ Мечта, уч. 37
	Местоположение земельного участка (при отсутствии присвоенного адреса)	—
	Дополнительные сведения о местоположении земельного участка	—
2	Площадь земельного участка ± величина погрешности определения площади ( $P \pm \Delta P$ ), м <sup>2</sup>	550 ± 16
3	Формула, примененная для расчета предельной допустимой погрешности определения площади земельного участка ( $\Delta P$ ), м <sup>2</sup>	$3,5 * 0,20 * \sqrt{(550,00)} = 16$
4	Площадь земельного участка согласно сведениям Единого государственного реестра недвижимости ( $P_{\text{кад}}$ ), м <sup>2</sup>	500
5	Оценка расхождения $P$ и $P_{\text{кад}}$ ( $P - P_{\text{кад}}$ ), м <sup>2</sup>	50
6	Предельный минимальный и максимальный размеры земельного участка ( $P_{\text{мин}}$ и $P_{\text{макс}}$ ), м <sup>2</sup>	$P_{\text{мин}} = \text{—}$ $P_{\text{макс}} = \text{—}$
7	Кадастровый или иной номер (обозначение) здания, сооружения, объекта незавершенного строительства, расположенного на земельном участке	—
8	Иные сведения	—

**1. Сведения о характерных точках границы уточняемого земельного участка с кадастровым номером** 75:22:710201:36

Зона № 2

Обозначение характерных точек границ	Существующие координаты, м		Уточненные координаты, м		Метод определения координат	Средняя квадратическая погрешность определения координат характерной точки ( $M_t$ ), м	Формулы, примененные для расчета средней квадратической погрешности определения координат характерной точки ( $M_t$ ), м
	X	Y	X	Y			
1	2	3	4	5	6	7	8
н180У	—	—	653 300,03	2 340 327,78	Фотограмметрический метод	0,10	$\sqrt{(0,20^2 + 0,10^2)} = 0,10$

1	2	3	4	5	6	7	8
н181У	—	—	653 310,00	2 340 323,42	Фотограмметрический метод	0,20	$\sqrt{(0,20^2 + 0,20^2)} = 0,20$
н182У	—	—	653 327,66	2 340 347,86			
н183У	—	—	653 307,25	2 340 356,57			
н194У	—	—	653 288,45	2 340 332,96			
н180У	—	—	653 300,03	2 340 327,78		0,10	$\sqrt{(0,20^2 + 0,10^2)} = 0,10$

**2. Сведения о частях границ уточняемого земельного участка с кадастровым номером** 75:22:710201:36

Обозначение части границ		Горизонтальное проложение (S), м	Описание прохождения части границ	Отметка о наличии земельного спора о местоположении границ земельного участка
от т.	до т.			
1	2	3	4	5
н180У	н181У	10,88	—	—
н181У	н182У	30,15		
н182У	н183У	22,19		
н183У	н194У	30,18		
н194У	н180У	12,69		

**3. Общие сведения об уточняемом земельном участке с кадастровым номером** 75:22:710201:36

№ п/п	Наименование характеристики земельного участка	Значение характеристики
1	2	3
1	Адрес земельного участка	Забайкальский край, р-н. Читинский, тер. ДНТ Мечта, уч. 48
	Местоположение земельного участка (при отсутствии присвоенного адреса)	—
	Дополнительные сведения о местоположении земельного участка	—
2	Площадь земельного участка ± величина погрешности определения площади (P ± ΔP), м²	671 ± 18
3	Формула, примененная для расчета предельной допустимой погрешности определения площади земельного участка (ΔP), м²	$3,5 * 0,20 * \sqrt{(671,00)} = 18$
4	Площадь земельного участка согласно сведениям Единого государственного реестра недвижимости (Pкад), м²	540
5	Оценка расхождения P и Pкад (P - Pкад), м²	131
6	Предельный минимальный и максимальный размеры земельного участка (Pмин и Pмакс), м²	Pмин = 400 Pмакс = 50 000
7	Кадастровый или иной номер (обозначение) здания, сооружения, объекта незавершенного строительства, расположенного на земельном участке	—

1	2	3
8	Иные сведения	—

**1. Сведения о характерных точках границы уточняемого земельного участка с кадастровым номером 75:22:710201:38**

Зона № 2

Обозначение характерных точек границ	Существующие координаты, м		Уточненные координаты, м		Метод определения координат	Средняя квадратическая погрешность определения координат характерной точки (Mt), м	Формулы, примененные для расчета средней квадратической погрешности определения координат характерной точки (Mt), м
	X	Y	X	Y			
1	2	3	4	5	6	7	8
н412У	—	—	653 325,91	2 340 310,10	Фотограмметрический метод	0,20	$\sqrt{(0,20^2 + 0,20^2)} = 0,20$
н413У	—	—	653 341,03	2 340 303,47			
н439У	—	—	653 343,29	2 340 301,88			
н414У	—	—	653 344,12	2 340 301,63			
н415У	—	—	653 363,31	2 340 332,22			
н416У	—	—	653 345,16	2 340 340,15			
н420У	—	—	653 344,00	2 340 337,69			
н419У	—	—	653 338,19	2 340 328,40			
н418У	—	—	653 333,47	2 340 321,52			
н417У	—	—	653 328,00	2 340 313,36			
н412У	—	—	653 325,91	2 340 310,10			

**2. Сведения о частях границ уточняемого земельного участка с кадастровым номером 75:22:710201:38**

Обозначение части границ		Горизонтальное проложение (S), м	Описание прохождения части границ	Отметка о наличии земельного спора о местоположении границ земельного участка
от т.	до т.			
1	2	3	4	5
н412У	н413У	16,51	—	—
н413У	н439У	2,76		
н439У	н414У	0,87		
н414У	н415У	36,11		
н415У	н416У	19,81		
н416У	н420У	2,72		
н420У	н419У	10,96		



1	2	3	4	5	6	7	8
н441У	—	—	653 319,56	2 340 265,26	Фотограмметрический метод	0,20	$\sqrt{(0,20^2 + 0,20^2)} = 0,20$
н442У	—	—	653 342,80	2 340 301,72			
н439У	—	—	653 343,29	2 340 301,88			
н413У	—	—	653 341,03	2 340 303,47			—
н412У	—	—	653 325,91	2 340 310,10			—
443	—	—	653 304,02	2 340 275,63			—
н441У	—	—	653 319,56	2 340 265,26			$\sqrt{(0,20^2 + 0,20^2)} = 0,20$

**2. Сведения о частях границ уточняемого земельного участка с кадастровым номером** 75:22:710201:45

Обозначение части границ		Горизонтальное проложение (S), м	Описание прохождения части границ	Отметка о наличии земельного спора о местоположении границ земельного участка
от т.	до т.			
1	2	3	4	5
н441У	н442У	43,24	—	—
н442У	н439У	0,52		
н439У	н413У	2,76		
н413У	н412У	16,51		
н412У	443	40,83		
443	н441У	18,68		

**3. Общие сведения об уточняемом земельном участке с кадастровым номером** 75:22:710201:45

№ п/п	Наименование характеристики земельного участка	Значение характеристики
1	2	3
1	Адрес земельного участка	Забайкальский край, р-н Читинский, тер СНТ Мечта, уч 58
	Местоположение земельного участка (при отсутствии присвоенного адреса)	—
	Дополнительные сведения о местоположении земельного участка	—
2	Площадь земельного участка ± величина погрешности определения площади ( $P \pm \Delta P$ ), м <sup>2</sup>	795 ± 20
3	Формула, примененная для расчета предельной допустимой погрешности определения площади земельного участка ( $\Delta P$ ), м <sup>2</sup>	$3,5 * 0,20 * \sqrt{(795,00)} = 20$
4	Площадь земельного участка согласно сведениям Единого государственного реестра недвижимости ( $P_{\text{кад}}$ ), м <sup>2</sup>	550
5	Оценка расхождения $P$ и $P_{\text{кад}}$ ( $P - P_{\text{кад}}$ ), м <sup>2</sup>	245

1	2	3
6	Предельный минимальный и максимальный размеры земельного участка (Р <sub>мин</sub> и Р <sub>макс</sub> ), м <sup>2</sup>	Р <sub>мин</sub> = — Р <sub>макс</sub> = —
7	Кадастровый или иной номер (обозначение) здания, сооружения, объекта незавершенного строительства, расположенного на земельном участке	—
8	Иные сведения	—

**1. Сведения о характерных точках границы уточняемого земельного участка с кадастровым номером 75:22:710201:46**

Зона № 2							
Обозначение характерных точек границ	Существующие координаты, м		Уточненные координаты, м		Метод определения координат	Средняя квадратическая погрешность определения координат характерной точки (Mt), м	Формулы, примененные для расчета средней квадратической погрешности определения координат характерной точки (Mt), м
	X	Y	X	Y			
1	2	3	4	5	6	7	8
385/н390У	653 306,93	2 340 278,54	653 306,18	2 340 279,33	Фотограмметрический метод	0,20	$\sqrt{(0,20^2 + 0,20^2)} = 0,20$
н412У	—	—	653 325,91	2 340 310,10			
386/н391У	653 328,33	2 340 311,58	653 328,00	2 340 313,36			
н392У	—	—	653 321,81	2 340 316,56			
387	653 314,44	2 340 319,29	—	—	—	—	—
н181У	—	—	653 310,00	2 340 323,42	Фотограмметрический метод	0,20	$\sqrt{(0,20^2 + 0,20^2)} = 0,20$
н190У	—	—	653 305,22	2 340 317,17			
н189У	—	—	653 288,18	2 340 294,04			
н188У	—	—	653 286,37	2 340 290,74			
388	653 310,27	2 340 321,40	—	—	—	—	—
389	653 289,94	2 340 294,37	—	—	—	—	—
385/н390У	653 306,93	2 340 278,54	653 306,18	2 340 279,33	Фотограмметрический метод	0,20	$\sqrt{(0,20^2 + 0,20^2)} = 0,20$

**2. Сведения о частях границ уточняемого земельного участка с кадастровым номером 75:22:710201:46**

Обозначение части границ		Горизонтальное проложение (S), м	Описание прохождения части границ	Отметка о наличии земельного спора о местоположении границ земельного участка
от т.	до т.			
1	2	3	4	5
385/н390У	н412У	36,55	—	—
н412У	386/н391У	3,87		

1	2	3	4	5
386/н391У	н392У	6,97	—	—
н392У	н181У	13,66		
н181У	н190У	7,87		
н190У	н189У	28,73		
н189У	н188У	3,76		
н188У	385/н390У	22,86		

**3. Общие сведения об уточняемом земельном участке с кадастровым номером** 75:22:710201:46

№ п/п	Наименование характеристики земельного участка	Значение характеристики
1	2	3
1	Адрес земельного участка	Забайкальский край, Читинский район, СНТ Мечта, ул. Набережная, участок № 7
	Местоположение земельного участка (при отсутствии присвоенного адреса)	—
	Дополнительные сведения о местоположении земельного участка	—
2	Площадь земельного участка ± величина погрешности определения площади ( $P \pm \Delta P$ ), м <sup>2</sup>	884 ± 21
3	Формула, примененная для расчета предельной допустимой погрешности определения площади земельного участка ( $\Delta P$ ), м <sup>2</sup>	$3,5 * 0,20 * \sqrt{(884,00)} = 21$
4	Площадь земельного участка согласно сведениям Единого государственного реестра недвижимости ( $P_{\text{кад}}$ ), м <sup>2</sup>	796
5	Оценка расхождения $P$ и $P_{\text{кад}}$ ( $P - P_{\text{кад}}$ ), м <sup>2</sup>	88
6	Предельный минимальный и максимальный размеры земельного участка ( $P_{\text{мин}}$ и $P_{\text{макс}}$ ), м <sup>2</sup>	$P_{\text{мин}} = \text{—}$ $P_{\text{макс}} = \text{—}$
7	Кадастровый или иной номер (обозначение) здания, сооружения, объекта незавершенного строительства, расположенного на земельном участке	75:22:710201:63
8	Иные сведения	—

**1. Сведения о характерных точках границы уточняемого земельного участка с кадастровым номером 75:22:710201:48**

Зона № 2							
Обозначение характерных точек границ	Существующие координаты, м		Уточненные координаты, м		Метод определения координат	Средняя квадратическая погрешность определения координат характерной точки (Mt), м	Формулы, примененные для расчета средней квадратической погрешности определения координат характерной точки (Mt), м
	X	Y	X	Y			
1	2	3	4	5	6	7	8
185	—	—	653 264,07	2 340 304,17	Фотограмметрический метод	0,20	$\sqrt{(0,20^2 + 0,20^2)} = 0,20$
193	—	—	653 266,83	2 340 307,18		0,10	$\sqrt{(0,20^2 + 0,10^2)} = 0,10$
192	—	—	653 266,61	2 340 307,49			
191	—	—	653 283,70	2 340 327,59		0,20	$\sqrt{(0,20^2 + 0,20^2)} = 0,20$
н184У	—	—	653 285,85	2 340 329,95			
186	—	—	653 267,30	2 340 337,96			
187	—	—	653 247,26	2 340 313,63			
185	—	—	653 264,07	2 340 304,17			

**2. Сведения о частях границ уточняемого земельного участка с кадастровым номером 75:22:710201:48**

Обозначение части границ		Горизонтальное проложение (S), м	Описание прохождения части границ	Отметка о наличии земельного спора о местоположении границ земельного участка
от т.	до т.			
1	2	3	4	5
185	193	4,08	—	—
193	192	0,38		
192	191	26,38		
191	н184У	3,19		
н184У	186	20,21		
186	187	31,52		
187	185	19,29		

**3. Общие сведения об уточняемом земельном участке с кадастровым номером 75:22:710201:48**

№ п/п	Наименование характеристики земельного участка	Значение характеристики
1	2	3



1	2	3
1	Адрес земельного участка	Забайкальский край., Читинский р-н., тер. СНТ Мечта, ул. Набережная, участок 9
	Местоположение земельного участка (при отсутствии присвоенного адреса)	—
	Дополнительные сведения о местоположении земельного участка	—
2	Площадь земельного участка ± величина погрешности определения площади ( $P \pm \Delta P$ ), м <sup>2</sup>	622 ± 17
3	Формула, примененная для расчета предельной допустимой погрешности определения площади земельного участка ( $\Delta P$ ), м <sup>2</sup>	$3,5 * 0,20 * \sqrt{(622,00)} = 17$
4	Площадь земельного участка согласно сведениям Единого государственного реестра недвижимости ( $P_{\text{кад}}$ ), м <sup>2</sup>	570
5	Оценка расхождения $P$ и $P_{\text{кад}}$ ( $P - P_{\text{кад}}$ ), м <sup>2</sup>	52
6	Предельный минимальный и максимальный размеры земельного участка ( $P_{\text{мин}}$ и $P_{\text{макс}}$ ), м <sup>2</sup>	$P_{\text{мин}} = \text{—}$ $P_{\text{макс}} = \text{—}$
7	Кадастровый или иной номер (обозначение) здания, сооружения, объекта незавершенного строительства, расположенного на земельном участке	75:22:710201:64
8	Иные сведения	—

**1. Сведения о характерных точках границы уточняемого земельного участка с кадастровым номером 75:22:710201:50**

Зона № 2							
Обозначение характерных точек границ	Существующие координаты, м		Уточненные координаты, м		Метод определения координат	Средняя квадратическая погрешность определения координат характерной точки ( $M_t$ ), м	Формулы, примененные для расчета средней квадратической погрешности определения координат характерной точки ( $M_t$ ), м
	X	Y	X	Y			
1	2	3	4	5	6	7	8
296/н304У	653 164,85	2 340 522,11	653 170,10	2 340 523,51	Геодезический метод	0,20	$\sqrt{(0,20^2 + 0,20^2)} = 0,20$
297/н305У	653 154,60	2 340 526,66	653 170,84	2 340 525,57			
н306У	—	—	653 150,86	2 340 532,90	Фотограмметрический метод		
н307У	—	—	653 135,08	2 340 540,28			
298/н308У	653 136,52	2 340 534,70	653 127,29	2 340 543,58	Геодезический метод		
299/н309У	653 122,16	2 340 541,08	653 126,29	2 340 540,07			

1	2	3	4	5	6	7	8
300/н310У	653 113,67	2 340 513,05	653 119,26	2 340 515,41	Геодезический метод	0,20	$\sqrt{(0,20^2 + 0,20^2)} = 0,20$
301/н302У	653 146,80	2 340 497,94	653 153,41	2 340 500,77			
н303У	—	—	653 162,60	2 340 512,84			
296/н304У	653 164,85	2 340 522,11	653 170,10	2 340 523,51			

**2. Сведения о частях границ уточняемого земельного участка с кадастровым номером** 75:22:710201:50

Обозначение части границ		Горизонтальное проложение (S), м	Описание прохождения части границ	Отметка о наличии земельного спора о местоположении границ земельного участка
от т.	до т.			
1	2	3	4	5
296/н304У	297/н305У	2,19	—	—
297/н305У	н306У	21,28		
н306У	н307У	17,42		
н307У	298/н308У	8,46		
298/н308У	299/н309У	3,65		
299/н309У	300/н310У	25,64		
300/н310У	301/н302У	37,16		
301/н302У	н303У	15,17		
н303У	296/н304У	13,04		

**3. Общие сведения об уточняемом земельном участке с кадастровым номером** 75:22:710201:50

№ п/п	Наименование характеристики земельного участка	Значение характеристики
1	2	3
1	Адрес земельного участка	Забайкальский край., Читинский р-н., тер. СНТ Мечта, ул. Центральная, 36
	Местоположение земельного участка (при отсутствии присвоенного адреса)	—
	Дополнительные сведения о местоположении земельного участка	—
2	Площадь земельного участка ± величина погрешности определения площади ( $P \pm \Delta P$ ), м <sup>2</sup>	1232 ± 25
3	Формула, примененная для расчета предельной допустимой погрешности определения площади земельного участка ( $\Delta P$ ), м <sup>2</sup>	$3,5 * 0,20 * \sqrt{(1\ 232,00)} = 25$
4	Площадь земельного участка согласно сведениям Единого государственного реестра недвижимости (Ркад), м <sup>2</sup>	1 216
5	Оценка расхождения Р и Ркад ( $P - P_{кад}$ ), м <sup>2</sup>	16

1	2	3
6	Предельный минимальный и максимальный размеры земельного участка (Р <sub>мин</sub> и Р <sub>макс</sub> ), м <sup>2</sup>	Р <sub>мин</sub> = — Р <sub>макс</sub> = —
7	Кадастровый или иной номер (обозначение) здания, сооружения, объекта незавершенного строительства, расположенного на земельном участке	—
8	Иные сведения	—

**1. Сведения о характерных точках границы уточняемого земельного участка с кадастровым номером 75:22:710201:57**

Зона № 2

Обозначение характерных точек границ	Существующие координаты, м		Уточненные координаты, м		Метод определения координат	Средняя квадратическая погрешность определения координат характерной точки (Mt), м	Формулы, примененные для расчета средней квадратической погрешности определения координат характерной точки (Mt), м
	X	Y	X	Y			
1	2	3	4	5	6	7	8
н243У	—	—	653 205,46	2 340 445,90	Фотограмметрический метод	0,20	$\sqrt{(0,20^2 + 0,20^2)} = 0,20$
н244У	—	—	653 201,79	2 340 442,16			
н199У	—	—	653 219,74	2 340 433,58			
н161У	—	—	653 220,41	2 340 433,38			
н160У	—	—	653 241,00	2 340 456,08			
н245У	—	—	653 223,40	2 340 464,16			
н243У	—	—	653 205,46	2 340 445,90			

**2. Сведения о частях границ уточняемого земельного участка с кадастровым номером 75:22:710201:57**

Обозначение части границ		Горизонтальное проложение (S), м	Описание прохождения части границ	Отметка о наличии земельного спора о местоположении границ земельного участка
от т.	до т.			
1	2	3	4	5
н243У	н244У	5,24	—	—
н244У	н199У	19,90		
н199У	н161У	0,70		
н161У	н160У	30,65		
н160У	н245У	19,37		
н245У	н243У	25,60		

**3. Общие сведения об уточняемом земельном участке с кадастровым номером** 75:22:710201:57

№ п/п	Наименование характеристики земельного участка	Значение характеристики
1	2	3
1	Адрес земельного участка	Российская Федерация, Забайкальский край, Читинский р-н, СНТ Мечта тер, Центральная ул, д 25
	Местоположение земельного участка (при отсутствии присвоенного адреса)	—
	Дополнительные сведения о местоположении земельного участка	—
2	Площадь земельного участка ± величина погрешности определения площади ( $P \pm \Delta P$ ), м <sup>2</sup>	584 ± 17
3	Формула, примененная для расчета предельной допустимой погрешности определения площади земельного участка ( $\Delta P$ ), м <sup>2</sup>	$3,5 * 0,20 * \sqrt{584,00} = 17$
4	Площадь земельного участка согласно сведениям Единого государственного реестра недвижимости ( $P_{\text{кад}}$ ), м <sup>2</sup>	510
5	Оценка расхождения $P$ и $P_{\text{кад}}$ ( $P - P_{\text{кад}}$ ), м <sup>2</sup>	74
6	Предельный минимальный и максимальный размеры земельного участка ( $P_{\text{мин}}$ и $P_{\text{макс}}$ ), м <sup>2</sup>	$P_{\text{мин}} = \text{—}$ $P_{\text{макс}} = \text{—}$
7	Кадастровый или иной номер (обозначение) здания, сооружения, объекта незавершенного строительства, расположенного на земельном участке	75:22:710201:186
8	Иные сведения	—

**1. Сведения о характерных точках границы уточняемого земельного участка с кадастровым номером** 75:22:700101:250

Зона № <u>2</u>							
Обозначение характерных точек границ	Существующие координаты, м		Уточненные координаты, м		Метод определения координат	Средняя квадратическая погрешность определения координат характерной точки ( $M_t$ ), м	Формулы, примененные для расчета средней квадратической погрешности определения координат характерной точки ( $M_t$ ), м
	X	Y	X	Y			
1	2	3	4	5	6	7	8
н202У	—	—	653 296,53	2 340 361,23	Фотограмметрический метод	0,20	$\sqrt{(0,20^2 + 0,20^2)} = 0,20$
н203У	—	—	653 289,63	2 340 364,69			
204	—	—	653 287,40	2 340 362,16			

1	2	3	4	5	6	7	8
206	—	—	653 275,94	2 340 348,39	Фотограмметрический метод	0,20	$\sqrt{(0,20^2 + 0,20^2)} = 0,20$
н205У	—	—	653 269,83	2 340 341,01			
н194У	—	—	653 288,45	2 340 332,96			
н183У	—	—	653 307,25	2 340 356,57			
н202У	—	—	653 296,53	2 340 361,23			

**2. Сведения о частях границ уточняемого земельного участка с кадастровым номером** 75:22:700101:250

Обозначение части границ		Горизонтальное проложение (S), м	Описание прохождения части границ	Отметка о наличии земельного спора о местоположении границ земельного участка
от т.	до т.			
1	2	3	4	5
н202У	н203У	7,72	—	—
н203У	204	3,37		
204	206	17,91		
206	н205У	9,58		
н205У	н194У	20,29		
н194У	н183У	30,18		
н183У	н202У	11,69		

**3. Общие сведения об уточняемом земельном участке с кадастровым номером** 75:22:700101:250

№ п/п	Наименование характеристики земельного участка	Значение характеристики
1	2	3
1	Адрес земельного участка	Забайкальский край, р-н. Читинский, тер. ДНТ Мечта, уч. 47
	Местоположение земельного участка (при отсутствии присвоенного адреса)	—
	Дополнительные сведения о местоположении земельного участка	—
2	Площадь земельного участка ± величина погрешности определения площади ( $P \pm \Delta P$ ), м <sup>2</sup>	584 ± 17
3	Формула, примененная для расчета предельной допустимой погрешности определения площади земельного участка ( $\Delta P$ ), м <sup>2</sup>	$3,5 * 0,20 * \sqrt{(584,00)} = 17$
4	Площадь земельного участка согласно сведениям Единого государственного реестра недвижимости (Ркад), м <sup>2</sup>	540
5	Оценка расхождения Р и Ркад ( $P - P_{кад}$ ), м <sup>2</sup>	44
6	Предельный минимальный и максимальный размеры земельного участка (Рмин и Рмакс), м <sup>2</sup>	Рмин = 400 Рмакс = 50 000

1	2	3
7	Кадастровый или иной номер (обозначение) здания, сооружения, объекта незавершенного строительства, расположенного на земельном участке	—
8	Иные сведения	—

**Сведения об уточняемых земельных участках,  
необходимые для исправления реестровых ошибок в сведениях о местоположении их границ**

**1. Сведения о характерных точках границы уточняемого земельного участка с кадастровым номером 75:22:710201:19**

Зона № 2

Обозначение характерных точек границ	Существующие координаты, м		Уточненные координаты, м		Метод определения координат	Средняя квадратическая погрешность определения координат характерной точки (Mt), м	Формулы, примененные для расчета средней квадратической погрешности определения координат характерной точки (Mt), м
	X	Y	X	Y			
1	2	3	4	5	6	7	8
354/н403У	653 257,67	2 340 417,25	653 258,37	2 340 417,23	Фотограмметрический метод	0,20	$\sqrt{(0,20^2 + 0,20^2)} = 0,20$
н404У	—	—	653 261,84	2 340 421,34			
н405У	—	—	653 265,96	2 340 428,17			
353/н408У	653 271,99	2 340 442,60	653 272,70	2 340 442,83			
400/н159У	653 255,15	2 340 450,02	653 255,05	2 340 450,12			
н158У	—	—	653 242,07	2 340 425,55			
401	653 242,17	2 340 425,35	—	—	—	—	—
354/н403У	653 257,67	2 340 417,25	653 258,37	2 340 417,23	Фотограмметрический метод	0,20	$\sqrt{(0,20^2 + 0,20^2)} = 0,20$

**2. Сведения о частях границ уточняемого земельного участка с кадастровым номером 75:22:710201:19**

Обозначение части границ		Горизонтальное проложение (S), м	Описание прохождения части границ	Отметка о наличии земельного спора о местоположении границ земельного участка
от т.	до т.			
1	2	3	4	5
354/н403У	н404У	5,38	—	—
н404У	н405У	7,98		
н405У	353/н408У	16,14		
353/н408У	400/н159У	19,10		
400/н159У	н158У	27,79		
н158У	354/н403У	18,30		

**3. Характеристики уточняемого земельного участка с кадастровым номером 75:22:710201:19**

№ п/п	Наименование характеристики земельного участка	Значение характеристики
1	2	3

1	2	3
1	Площадь земельного участка ± величина погрешности определения площади ( $P \pm \Delta P$ ), м <sup>2</sup>	555 ± 16
2	Формула, примененная для расчета предельной допустимой погрешности определения площади земельного участка ( $\Delta P$ ), м <sup>2</sup>	$3,5 * 0,20 * \sqrt{(555,00)} = 16$
3	Иные сведения	—

**1. Сведения о характерных точках границы уточняемого земельного участка с кадастровым номером 75:22:710201:39**

Зона №		2					
Обозначение характерных точек границ	Существующие координаты, м		Уточненные координаты, м		Метод определения координат	Средняя квадратическая погрешность определения координат характерной точки (Mt), м	Формулы, примененные для расчета средней квадратической погрешности определения координат характерной точки (Mt), м
	X	Y	X	Y			
1	2	3	4	5	6	7	8
427	653 363,30	2 340 332,21	653 363,30	2 340 332,21	Фотограмметрический метод	0,20	$\sqrt{(0,20^2 + 0,20^2)} = 0,20$
428	653 345,34	2 340 303,55	653 345,34	2 340 303,55			
н414У	—	—	653 344,12	2 340 301,63			
н438У	—	—	653 347,02	2 340 300,32			
н437У	—	—	653 361,84	2 340 293,26			
429/н432У	653 366,95	2 340 292,96	653 366,87	2 340 291,26			
430/н435У	653 389,14	2 340 320,35	653 390,72	2 340 320,00			
427	653 363,30	2 340 332,21	653 363,30	2 340 332,21			

**2. Сведения о частях границ уточняемого земельного участка с кадастровым номером 75:22:710201:39**

Обозначение части границ		Горизонтальное проложение (S), м	Описание прохождения части границ	Отметка о наличии земельного спора о местоположении границ земельного участка
от т.	до т.			
1	2	3	4	5
427	428	33,82	—	—
428	н414У	2,27		
н414У	н438У	3,18		
н438У	н437У	16,42		
н437У	429/н432У	5,41		
429/н432У	430/н435У	37,35		



1	2	3	4	5
430/н435У	427	30,02	—	—

**3. Характеристики уточняемого земельного участка с кадастровым номером** 75:22:710201:39

№ п/п	Наименование характеристики земельного участка	Значение характеристики
1	2	3
1	Площадь земельного участка ± величина погрешности определения площади ( $P \pm \Delta P$ ), м <sup>2</sup>	989 ± 22
2	Формула, примененная для расчета предельной допустимой погрешности определения площади земельного участка ( $\Delta P$ ), м <sup>2</sup>	$3,5 * 0,20 * \sqrt{(989,00)} = 22$
3	Иные сведения	—

**1. Сведения о характерных точках границы уточняемого земельного участка с кадастровым номером** 75:22:710201:47

Зона № <u>1</u>								
Обозначение характерных точек границ	Существующие координаты, м		Уточненные координаты, м		Метод определения координат	Средняя квадратическая погрешность определения координат характерной точки (Mt), м	Формулы, примененные для расчета средней квадратической погрешности определения координат характерной точки (Mt), м	
	X	Y	X	Y				
1	2	3	4	5	6	7	8	
н181У	—	—	653 310,00	2 340 323,42	Фотограмметрический метод	0,20	$\sqrt{(0,10^2 + 0,20^2)} = 0,20$	
н180У	—	—	653 300,03	2 340 327,78		0,10	$\sqrt{(0,10^2 + 0,10^2)} = 0,10$	
н194У	—	—	653 288,45	2 340 332,96		0,20	$\sqrt{(0,10^2 + 0,20^2)} = 0,20$	
н184У	—	—	653 285,85	2 340 329,95		0,10	$\sqrt{(0,10^2 + 0,10^2)} = 0,10$	
191	653 283,70	2 340 327,59	653 283,70	2 340 327,59				
192	653 266,61	2 340 307,49	653 266,61	2 340 307,49				
193	653 266,83	2 340 307,18	653 266,83	2 340 307,18				
185	653 264,07	2 340 304,17	653 264,07	2 340 304,17				
393	653 286,37	2 340 290,74	653 286,37	2 340 290,74		0,20	$\sqrt{(0,10^2 + 0,20^2)} = 0,20$	
394	653 288,18	2 340 294,04	653 288,18	2 340 294,04				
395	653 305,22	2 340 317,17	653 305,22	2 340 317,17				
н181У	—	—	653 310,00	2 340 323,42				

**2. Сведения о частях границ уточняемого земельного участка с кадастровым номером** 75:22:710201:47

Обозначение части границ		Горизонтальное проложение (S), м	Описание прохождения части границ	Отметка о наличии земельного спора о местоположении границ земельного участка
от т.	до т.			
1	2	3	4	5
н181У	н180У	10,88	—	—
н180У	н194У	12,69		
н194У	н184У	3,98		
н184У	191	3,19		
191	192	26,38		
192	193	0,38		
193	185	4,08		
185	393	26,03		
393	394	3,76		
394	395	28,73		
395	н181У	7,87		

**3. Характеристики уточняемого земельного участка с кадастровым номером** 75:22:710201:47

№ п/п	Наименование характеристики земельного участка	Значение характеристики
1	2	3
1	Площадь земельного участка ± величина погрешности определения площади ( $P \pm \Delta P$ ), м <sup>2</sup>	942 ± 11
2	Формула, примененная для расчета предельной допустимой погрешности определения площади земельного участка ( $\Delta P$ ), м <sup>2</sup>	$3,5 * 0,10 * \sqrt{(942,00)} = 11$
3	Иные сведения	—

**1. Сведения о характерных точках границы уточняемого земельного участка с кадастровым номером** 75:22:710201:72

Зона № 2

Обозначение характерных точек границ	Существующие координаты, м		Уточненные координаты, м		Метод определения координат	Средняя квадратическая погрешность определения координат характерной точки (Mt), м	Формулы, примененные для расчета средней квадратической погрешности определения координат характерной точки (Mt), м
	X	Y	X	Y			
1	2	3	4	5	6	7	8

1	2	3	4	5	6	7	8
453/н459У	653 082,77	2 340 465,95	653 079,67	2 340 465,67	Фотограмметрический метод	0,20	$\sqrt{(0,20^2 + 0,20^2)} = 0,20$
454/н460У	653 070,34	2 340 489,69	653 069,59	2 340 485,58			
455	653 065,60	2 340 487,32	—	—	—	—	—
456/н461У	653 056,23	2 340 474,22	653 051,58	2 340 474,43	Фотограмметрический метод	0,20	$\sqrt{(0,20^2 + 0,20^2)} = 0,20$
457/н462У	653 053,00	2 340 462,00	653 049,96	2 340 470,45			
н464У	—	—	653 052,37	2 340 461,68			
458/н463У	653 056,70	2 340 453,03	653 055,87	2 340 453,14			
453/н459У	653 082,77	2 340 465,95	653 079,67	2 340 465,67			

**2. Сведения о частях границ уточняемого земельного участка с кадастровым номером** 75:22:710201:72

Обозначение части границ		Горизонтальное проложение (S), м	Описание прохождения части границ	Отметка о наличии земельного спора о местоположении границ земельного участка
от т.	до т.			
1	2	3	4	5
453/н459У	454/н460У	22,32	—	—
454/н460У	456/н461У	21,18		
456/н461У	457/н462У	4,30		
457/н462У	н464У	9,10		
н464У	458/н463У	9,23		
458/н463У	453/н459У	26,90		

**3. Характеристики уточняемого земельного участка с кадастровым номером** 75:22:710201:72

№ п/п	Наименование характеристики земельного участка	Значение характеристики
1	2	3
1	Площадь земельного участка ± величина погрешности определения площади ( $P \pm \Delta P$ ), м <sup>2</sup>	547 ± 16
2	Формула, примененная для расчета предельной допустимой погрешности определения площади земельного участка ( $\Delta P$ ), м <sup>2</sup>	$3,5 * 0,20 * \sqrt{(547,00)} = 16$
3	Иные сведения	—

**1. Сведения о характерных точках границы уточняемого земельного участка с кадастровым номером 75:22:000000:1671**

Зона № 2							
Обозначение характерных точек границ	Существующие координаты, м		Уточненные координаты, м		Метод определения координат	Средняя квадратическая погрешность определения координат характерной точки (Mt), м	Формулы, примененные для расчета средней квадратической погрешности определения координат характерной точки (Mt), м
	X	Y	X	Y			
1	2	3	4	5	6	7	8
315	653 244,99	2 340 491,79	—	—	—	—	—
316	653 224,34	2 340 500,82	—	—			
317	653 209,90	2 340 476,52	—	—			
312	653 228,97	2 340 471,11	—	—			
н280У	—	—	653 226,71	2 340 469,85	Фотограмметрический метод	0,20	$\sqrt{(0,20^2 + 0,20^2)} = 0,20$
н269У	—	—	653 245,38	2 340 492,67			
н319У	—	—	653 224,09	2 340 501,66			
н318У	—	—	653 206,75	2 340 478,24			
н280У	—	—	653 226,71	2 340 469,85			
н280У	—	—	653 226,71	2 340 469,85			

**2. Сведения о частях границ уточняемого земельного участка с кадастровым номером 75:22:000000:1671**

Обозначение части границ		Горизонтальное проложение (S), м	Описание прохождения части границ	Отметка о наличии земельного спора о местоположении границ земельного участка
от т.	до т.			
1	2	3	4	5
н280У	н269У	29,48	—	—
н269У	н319У	23,11		
н319У	н318У	29,14		
н318У	н280У	21,65		

**3. Характеристики уточняемого земельного участка с кадастровым номером 75:22:000000:1671**

№ п/п	Наименование характеристики земельного участка	Значение характеристики
1	2	3
1	Площадь земельного участка ± величина погрешности определения площади ( $P \pm \Delta P$ ), м <sup>2</sup>	633 ±

1	2	3
2	Формула, примененная для расчета предельной допустимой погрешности определения площади земельного участка ( $\Delta P$ ), м <sup>2</sup>	—
3	Иные сведения	—

**1. Сведения о характерных точках границы уточняемого земельного участка с кадастровым номером 75:22:000000:1685**

Зона № 2

Обозначение характерных точек границ	Существующие координаты, м		Уточненные координаты, м		Метод определения координат	Средняя квадратическая погрешность определения координат характерной точки (Mt), м	Формулы, примененные для расчета средней квадратической погрешности определения координат характерной точки (Mt), м
	X	Y	X	Y			
1	2	3	4	5	6	7	8
352	653 297,54	2 340 430,69	—	—	—	—	—
н359У	—	—	653 298,15	2 340 431,32	Фотограмметрический метод	0,20	$\sqrt{(0,20^2 + 0,20^2)} = 0,20$
н357У	—	—	653 277,51	2 340 409,28			
351	653 275,48	2 340 410,68	—	—	—	—	—
354/н403У	653 257,67	2 340 417,25	653 258,37	2 340 417,23	Фотограмметрический метод	0,20	$\sqrt{(0,20^2 + 0,20^2)} = 0,20$
н404У	—	—	653 261,84	2 340 421,34			
н405У	—	—	653 265,96	2 340 428,17			
353/н408У	653 271,99	2 340 442,60	653 272,70	2 340 442,83			
н359У	—	—	653 298,15	2 340 431,32	—	—	—

**2. Сведения о частях границ уточняемого земельного участка с кадастровым номером 75:22:000000:1685**

Обозначение части границ		Горизонтальное проложение (S), м	Описание прохождения части границ	Отметка о наличии земельного спора о местоположении границ земельного участка
от т.	до т.			
1	2	3	4	5
н359У	н357У	30,20	—	—
н357У	354/н403У	20,73		
354/н403У	н404У	5,38		
н404У	н405У	7,98		
н405У	353/н408У	16,14		
353/н408У	н359У	27,93		

**3. Характеристики уточняемого земельного участка с кадастровым номером** 75:22:000000:1685

№ п/п	Наименование характеристики земельного участка	Значение характеристики
1	2	3
1	Площадь земельного участка $\pm$ величина погрешности определения площади ( $P \pm \Delta P$ ), м <sup>2</sup>	679 $\pm$
2	Формула, примененная для расчета предельной допустимой погрешности определения площади земельного участка ( $\Delta P$ ), м <sup>2</sup>	—
3	Иные сведения	—

**Описание местоположения здания, сооружения, объекта незавершенного строительства на земельном участке**

**1. Сведения о характерных точках контура**

вид объекта недвижимости (здание, сооружение, объект незавершенного строительства) \_\_\_\_\_

кадастровый номер (обозначение) 75:22:710201:51

Зона № \_\_\_\_\_ 2 \_\_\_\_\_

Номер контура	Номера характерных точек контура	Существующие			Уточненные			Метод определения координат	Средняя квадратическая погрешность определения координат характерной точки (Mt), м	Формулы, примененные для расчета средней квадратической погрешности определения координат характерной точки (Mt), м
		координаты, м		R, м	координаты, м		R, м			
		X	Y		X	Y				
1	2	3	4	5	6	7	8	9	10	11
—	н2820	—	—	—	653 244,43	2 340 343,15	—	Фотограмметрический метод	0,20	$\sqrt{(0,20^2 + 0,20^2)} = 0,20$
	н2830	—	—	—	653 248,43	2 340 347,96	—			
	н2840	—	—	—	653 243,36	2 340 351,76	—			
	н2850	—	—	—	653 239,47	2 340 346,96	—			
	н2820	—	—	—	653 244,43	2 340 343,15	—			

**2. Характеристики здания, сооружения, объекта незавершенного строительства с кадастровым номером (обозначением) 75:22:710201:51**

№ п/п	Наименование характеристики	Значение характеристики
1	2	3
1	Вид объекта недвижимости	Здание
2	Ранее присвоенный государственный учетный номер здания, сооружения, объекта незавершенного строительства (кадастровый, инвентарный или условный номер)	—
3	Кадастровый номер земельного участка (земельных участков), в границах которого (которых) расположено здание, сооружение, объект незавершенного строительства	75:22:710201:1

1	2	3
4	Номер кадастрового квартала (кадастровых кварталов), в пределах которого (которых) расположено здание, сооружение, объекта незавершенного строительства	75:22:710201
5	Адрес здания, сооружения, объекта незавершенного строительства	Забайкальский край, р-н Читинский, СНТ Мечта, ул. Набережная, д. 10
	Местоположение здания, сооружения, объекта незавершенного строительства	—
	Дополнительные сведения о местоположении	—
6	Иные сведения	—

### 1. Сведения о характерных точках контура

вид объекта недвижимости (здание, сооружение, объект незавершенного строительства)

кадастровый номер (обозначение) 75:22:710201:64

Зона № 2

Номер контура	Номера характерных точек контура	Существующие			Уточненные			Метод определения координат	Средняя квадратическая погрешность определения координат характерной точки (Mt), м	Формулы, примененные для расчета средней квадратической погрешности определения координат характерной точки (Mt), м
		координаты, м		R, м	координаты, м		R, м			
		X	Y		X	Y				
1	2	3	4	5	6	7	8	9	10	11
—	н2860	—	—	—	653 263,78	2 340 310,62	—	Фотограмметрический метод	0,30	$\sqrt{(0,20^2 + 0,22^2)} = 0,30$
	н2870	—	—	—	653 266,73	2 340 315,53	—			
	н2880	—	—	—	653 256,63	2 340 321,36	—			
	н2890	—	—	—	653 253,56	2 340 316,47	—			
	н2860	—	—	—	653 263,78	2 340 310,62	—			

### 2. Характеристики здания, сооружения, объекта незавершенного строительства с кадастровым номером (обозначением) 75:22:710201:64

№ п/п	Наименование характеристики	Значение характеристики
1	2	3



1	2	3
1	Вид объекта недвижимости	Здание
2	Ранее присвоенный государственный учетный номер здания, сооружения, объекта незавершенного строительства (кадастровый, инвентарный или условный номер)	—
3	Кадастровый номер земельного участка (земельных участков), в границах которого (которых) расположено здание, сооружение, объект незавершенного строительства	75:22:710201:48
4	Номер кадастрового квартала (кадастровых кварталов), в пределах которого (которых) расположено здание, сооружение, объекта незавершенного строительства	75:22:710201
5	Адрес здания, сооружения, объекта незавершенного строительства	Забайкальский край, Читинский район, СНТ "Мечта", ул. Набережная, 9
	Местоположение здания, сооружения, объекта незавершенного строительства	—
	Дополнительные сведения о местоположении	—
6	Иные сведения	—

### 1. Сведения о характерных точках контура

вид объекта недвижимости (здание, сооружение, объект незавершенного строительства)

кадастровый номер (обозначение) 75:22:710201:61

Зона № 2

Номер контура	Номера характерных точек контура	Существующие			Уточненные			Метод определения координат	Средняя квадратическая погрешность определения координат характерной точки (Mt), м	Формулы, примененные для расчета средней квадратической погрешности определения координат характерной точки (Mt), м
		координаты, м		R, м	координаты, м		R, м			
		X	Y		X	Y				
1	2	3	4	5	6	7	8	9	10	11
—	н3770	—	—	—	653 179,97	2 340 473,13	—	Фотограмметрический метод	0,20	$\sqrt{(0,20^2 + 0,20^2)} = 0,20$
	н3780	—	—	—	653 184,24	2 340 479,90	—			
	н3790	—	—	—	653 179,42	2 340 482,62	—			



1	2	3	4	5	6	7	8	9	10	11
—	н3810	—	—	—	653 183,93	2 340 543,64	—	Фотограмметрический метод	0,28	$\sqrt{(0,20^2 + 0,20^2)} = 0,28$
	н3820	—	—	—	653 187,29	2 340 548,65	—			
	н3830	—	—	—	653 182,88	2 340 551,53	—			
	н3840	—	—	—	653 179,58	2 340 546,41	—			
	н3810	—	—	—	653 183,93	2 340 543,64	—			

**2. Характеристики здания, сооружения, объекта незавершенного строительства с кадастровым номером (обозначением) 75:22:710201:66**

№ п/п	Наименование характеристики	Значение характеристики
1	2	3
1	Вид объекта недвижимости	Здание
2	Ранее присвоенный государственный учетный номер здания, сооружения, объекта незавершенного строительства (кадастровый, инвентарный или условный номер)	—
3	Кадастровый номер земельного участка (земельных участков), в границах которого (которых) расположено здание, сооружение, объект незавершенного строительства	75:22:710201:2
4	Номер кадастрового квартала (кадастровых кварталов), в пределах которого (которых) расположено здание, сооружение, объекта незавершенного строительства	75:22:710201
5	Адрес здания, сооружения, объекта незавершенного строительства	Забайкальский край, Читинский район, СНТ "Мечта", ул. Гаражная, 23
	Местоположение здания, сооружения, объекта незавершенного строительства	—
	Дополнительные сведения о местоположении	—
6	Иные сведения	—

**1. Сведения о характерных точках контура**

вид объекта недвижимости (здание, сооружение, объект незавершенного строительства)

кадастровый номер (обозначение) 75:22:710201:63

Зона № 2

Номер контура	Номера характерных точек контура	Существующие			Уточненные			Метод определения координат	Средняя квадратическая погрешность определения координат характерной точки (Mt), м	Формулы, примененные для расчета средней квадратической погрешности определения координат характерной точки (Mt), м
		координаты, м		R, м	координаты, м		R, м			
		X	Y		X	Y				
1	2	3	4	5	6	7	8	9	10	11
—	н3690	—	—	—	653 307,76	2 340 296,24	—	Фотограмметрический метод	0,20	$\sqrt{(0,20^2 + 0,20^2)} = 0,20$
	н3700	—	—	—	653 314,27	2 340 305,78	—			
	н3710	—	—	—	653 307,49	2 340 310,00	—			
	н3720	—	—	—	653 301,06	2 340 300,86	—			
	н3690	—	—	—	653 307,76	2 340 296,24	—			

**2. Характеристики здания, сооружения, объекта незавершенного строительства с кадастровым номером (обозначением) 75:22:710201:63**

№ п/п	Наименование характеристики	Значение характеристики
1	2	3
1	Вид объекта недвижимости	Здание
2	Ранее присвоенный государственный учетный номер здания, сооружения, объекта незавершенного строительства (кадастровый, инвентарный или условный номер)	—
3	Кадастровый номер земельного участка (земельных участков), в границах которого (которых) расположено здание, сооружение, объект незавершенного строительства	—
4	Номер кадастрового квартала (кадастровых кварталов), в пределах которого (которых) расположено здание, сооружение, объекта незавершенного строительства	75:22:710201

1	2	3
5	Адрес здания, сооружения, объекта незавершенного строительства	Забайкальский край, Читинский район СНТ Мечта ул. Набережная, дом № 7
	Местоположение здания, сооружения, объекта незавершенного строительства	—
	Дополнительные сведения о местоположении	—
6	Иные сведения	—

### 1. Сведения о характерных точках контура

вид объекта недвижимости (здание, сооружение, объект незавершенного строительства)

кадастровый номер (обозначение) 75:22:710201:67

Зона № 2

Номер контура	Номера характерных точек контура	Существующие			Уточненные			Метод определения координат	Средняя квадратическая погрешность определения координат характерной точки (Mt), м	Формулы, примененные для расчета средней квадратической погрешности определения координат характерной точки (Mt), м
		координаты, м		R, м	координаты, м		R, м			
		X	Y		X	Y				
1	2	3	4	5	6	7	8	9	10	11
	н3600	—	—	—	653 276,81	2 340 381,43	—	Фотограмметрический метод	0,20	$\sqrt{(0,20^2 + 0,20^2)} = 0,20$
	н3620	—	—	—	653 283,79	2 340 391,53	—			
	н3630	—	—	—	653 277,88	2 340 395,62	—			
	н3640	—	—	—	653 270,85	2 340 385,37	—			
	н3600	—	—	—	653 276,81	2 340 381,43	—			

### 2. Характеристики здания, сооружения, объекта незавершенного строительства с кадастровым номером (обозначением) 75:22:710201:67

№ п/п	Наименование характеристики	Значение характеристики
1	2	3
1	Вид объекта недвижимости	Здание

1	2	3
2	Ранее присвоенный государственный учетный номер здания, сооружения, объекта незавершенного строительства (кадастровый, инвентарный или условный номер)	—
3	Кадастровый номер земельного участка (земельных участков), в границах которого (которых) расположено здание, сооружение, объект незавершенного строительства	75:22:710201:25
4	Номер кадастрового квартала (кадастровых кварталов), в пределах которого (которых) расположено здание, сооружение, объекта незавершенного строительства	75:22:710201
5	Адрес здания, сооружения, объекта незавершенного строительства	Забайкальский край, Читинский район, СНТ "Мечта", ул. Зелёная, дом 21
	Местоположение здания, сооружения, объекта незавершенного строительства	—
	Дополнительные сведения о местоположении	—
6	Иные сведения	—

### 1. Сведения о характерных точках контура

вид объекта недвижимости (здание, сооружение, объект незавершенного строительства)

кадастровый номер (обозначение) 75:32:020218:140

Зона № 2

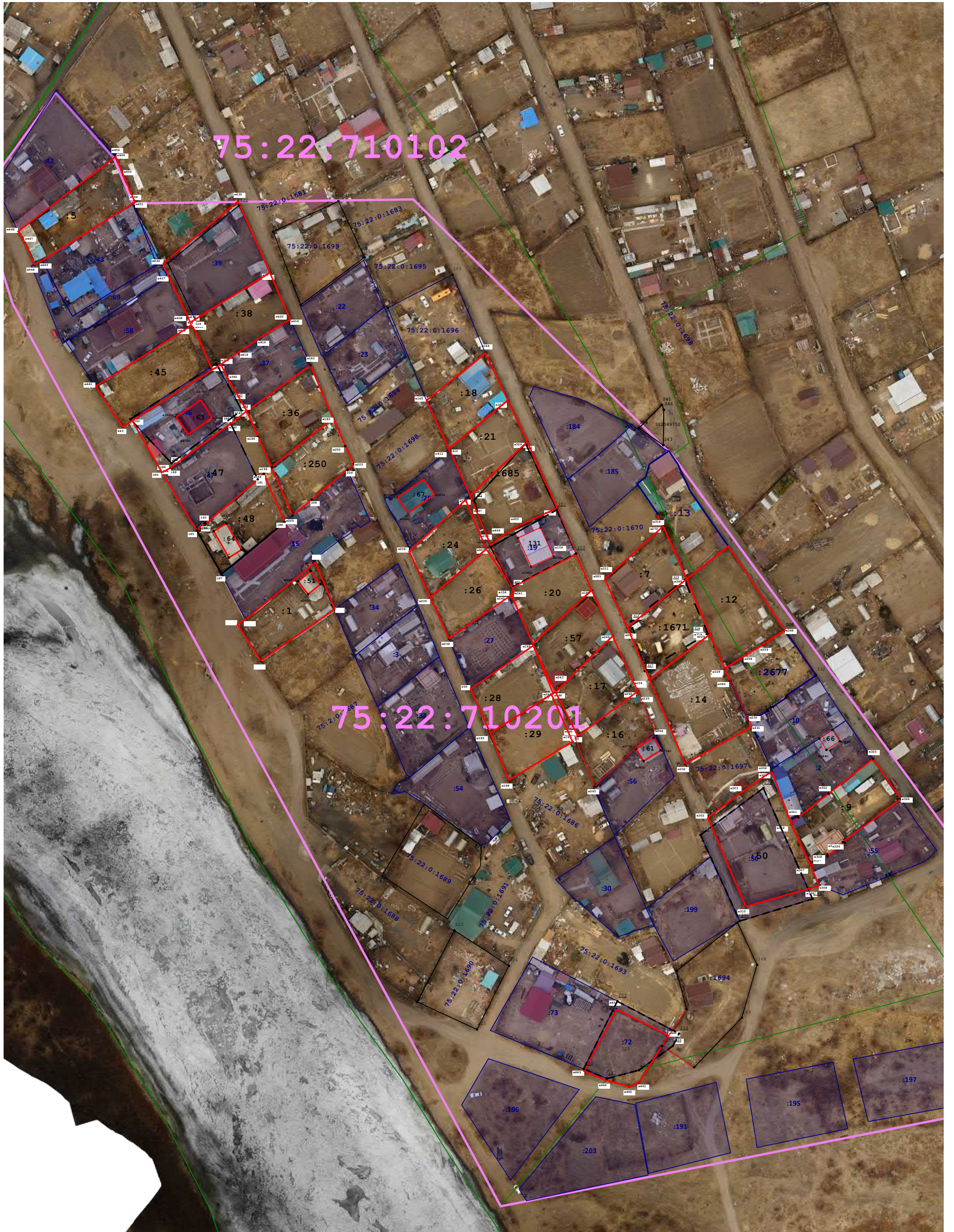
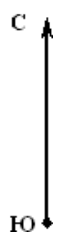
Номер контура	Номера характерных точек контура	Существующие			Уточненные			Метод определения координат	Средняя квадратическая погрешность определения координат характерной точки (Mt), м	Формулы, примененные для расчета средней квадратической погрешности определения координат характерной точки (Mt), м
		координаты, м		R, м	координаты, м		R, м			
		X	Y		X	Y				
1	2	3	4	5	6	7	8	9	10	11
—	н3960	—	—	—	653 261,16	2 340 427,75	—	Фотограмметрический метод	0,20	$\sqrt{(0,20^2 + 0,20^2)} = 0,20$
	н3970	—	—	—	653 265,09	2 340 436,33	—			
	н3980	—	—	—	653 254,11	2 340 441,36	—			
	н3990	—	—	—	653 250,18	2 340 432,78	—			

1	2	3	4	5	6	7	8	9	10	11
—	н396О	—	—	—	653 261,16	2 340 427,75	—	Фотограмметрический метод	0,20	$\sqrt{(0,20^2 + 0,20^2)} = 0,20$

**2. Характеристики здания, сооружения, объекта незавершенного строительства с кадастровым номером (обозначением) 75:32:020218:140**

№ п/п	Наименование характеристики	Значение характеристики
1	2	3
1	Вид объекта недвижимости	Здание
2	Ранее присвоенный государственный учетный номер здания, сооружения, объекта незавершенного строительства (кадастровый, инвентарный или условный номер)	—
3	Кадастровый номер земельного участка (земельных участков), в границах которого (которых) расположено здание, сооружение, объект незавершенного строительства	75:22:710201:19
4	Номер кадастрового квартала (кадастровых кварталов), в пределах которого (которых) расположено здание, сооружение, объекта незавершенного строительства	75:22:710201
5	Адрес здания, сооружения, объекта незавершенного строительства	Российская Федерация, Забайкальский край, Читинский р-н, Центральная ул, д 19
	Местоположение здания, сооружения, объекта незавершенного строительства	—
	Дополнительные сведения о местоположении	—
6	Иные сведения	—

## Схема границ земельных участков



Масштаб 1:1 500

**Условные обозначения:**

75:00:000000

- Обозначение границы и номера кадастрового квартала

75:25:000000:545

- Обозначение границы и номера земельного участка сведения о котором внесены в ЕГРН

1:18

- Обозначение объекта недвижимости и границы уточняемого земельного участка с характерными точками

3790 3800  
:345

- Обозначение объекта капитального строительства с характерными точками уточняемый границы