

КАРТА-ПЛАН ТЕРРИТОРИИ

75:22:660120

(номер кадастрового квартала (номера смежных кадастровых кварталов), являющегося (являющихся) территорией, на которой выполняются комплексные кадастровые работы)

Дата подготовки карты-плана территории 15 июня 2023 г.

Пояснительная записка

1. Сведения о заказчике

Администрация муниципального района "Читинский район" (ОГРН: 1027500847934, ИНН: 7524000811)

(полное наименование органа местного самоуправления муниципального района или городского округа, органа исполнительной власти города федерального значения Москвы, Санкт-Петербурга или Севастополя, основной государственный регистрационный номер, идентификационный номер налогоплательщика)

Постановление об утверждении карта-плана территории № б/н, от 8 июня 2023 г., выдан (составлен) Администрация муниципального района "Читинский район"

(сведения об утверждении карты-плана территории)

2. Сведения о кадастровом инженерере

Фамилия, имя, отчество (при наличии отчества): Щербак Ирина Леонидовна

Страховой номер индивидуального лицевого счета: 04145269132

Контактный телефон: сот.: 89144881054

Адрес электронной почты и почтовый адрес, по которым осуществляется связь с кадастровым инженером: irochka-12062011@mail.ru

Забайкальский край, Чита г, СНТ Пеленг N156 тер. д. 58

Наименование саморегулируемой организации кадастровых инженеров (СРО), членом которой является кадастровый инженер:

СРО Ассоциация "ОКИС"

Номер регистрации в государственном реестре лиц, осуществляющих кадастровую деятельность: 21 700

Сокращенное наименование юридического лица, если кадастровый инженер является работником юридического лица:

Филиал ППК "Роскадастр" по Забайкальскому краю

3. Основания выполнения комплексных кадастровых работ

№ 02/2023, от 27 февраля 2023 г., выдан (составлен) ППК Роскадастр

(наименование и реквизиты государственного или муниципального контракта на выполнение комплексных кадастровых работ)

4. Перечень документов, использованных при подготовке карты-плана территории

№ п/п	Наименование документа	Реквизиты документа
1	2	3
1	Кадастровый план территории	№ КУВИ-001/2023-55592406, от 6 марта 2023 г., выдан (составлен) Филиал публично-правовой компании "Роскадастр" по Забайкальскому краю

1	2	3
2	Материалы по инвентаризации земель в кадастровом квартале 75:22:660120	№ б/н, от 1 января 2002 г.
3	Правила землепользования и застройки	№ 166, от 30 июня 2016 г.

5. Сведения о геодезической основе, использованной при подготовке карты-плана территории

Система координат МСК-75, зона 2

№ п/п	Название пункта и тип знака геодезической сети	Класс геодезической сети	Координаты, м		Сведения о состоянии на —		
			X	Y	наружного знака пункта	центра знака	марки
1	2	3	4	5	6	7	8
—	—	—	—	—	—	—	—

6. Сведения о средствах измерений

№ п/п	Наименование прибора (инструмента, аппаратуры)	Сведения об утверждении типа измерений	Реквизиты свидетельства о поверке прибора (инструмента, аппаратуры)
1	2	3	4

7. Пояснения к разделам карты-плана территории

Пояснительная записка

Согласно сведениям Единого государственного реестра недвижимости на территории кадастрового квартала 75:22:660120 выявлено 31 ранее учтенных земельных участков, границы которых были проанализированы при проведении комплексных кадастровых работ. Уточнено местоположение 25 земельных участков. В ходе проведения анализа 6 земельных участков было выявлено следующее:

Земельный участок с кадастровым номером 75:22:660120:22 входит в состав земельного участка 75:22:000000:251 (Единое землепользование), 75:22:000000:251 расположен за границами территории выполнения комплексных кадастровых работ. Согласно части 1 статьи 42.1 Федерального закона от 24.07.2007 № 221-ФЗ «О кадастровой деятельности» (далее - Закона № 221-ФЗ) выполнение ККР в отношении части территории кадастрового квартала возможно только в случае если такая часть кадастрового квартала в соответствии с частью 1 статьи 42.11 Закона № 221-ФЗ является территорией выполнения комплексных кадастровых работ финансируемых за счет средств физических и (или) юридических лиц, заинтересованных в выполнении таких работ. Исключен из комплексных кадастровых работ.

Земельные участки с кадастровыми номерами 75:22:660120:8 – земли сельскохозяйственного назначения, установить границы по их фактическому использованию не возможно. Материалы, подтверждающие границы земельных участков, существующие на местности пятнадцать лет и более и закрепленные с использованием природных объектов, объектов искусственного происхождения, позволяющие определить местоположение границ земельных участков отсутствуют. Исключены из комплексных кадастровых работ.

Земельные участки с кадастровыми номерами 75:22:660120:50, 75:22:660120:51, 75:22:660120:53, 75:22:660120:127 – координаты уточнены в 2012 году восстановлены в ЕГРН. Исключены из комплексных кадастровых работ.

Предельные (минимальные и максимальные) размеры земельных участков установлены, в ходе проведения комплексных кадастровых работ площадь земельных участков увеличена в пределах минимальных размеров относительно площади земельного участка, сведения о которой содержатся в ЕГРН: 75:22:660120:41, 75:22:660120:45, 75:22:660120:60, 75:22:660120:62, 75:22:660120:63, 75:22:660120:64, 75:22:660120:69, 75:22:660120:71, 75:22:660120:76, 75:22:660120:77, 75:22:660120:78, 75:22:660120:79, 75:22:660120:81, 75:22:660120:82, 75:22:660120:83, 75:22:660120:84, 75:22:660120:97, 75:22:660120:98, 75:22:660120:219, 75:22:660120:253, 75:22:660120:256, 75:22:660120:257, 75:22:660120:495

Предельные (минимальные и максимальные) размеры земельных участков установлены, в ходе проведения комплексных кадастровых работ площадь земельных участков увеличена в пределах минимальных размеров относительно площади земельного участка, сведения о которой содержатся в ЕГРН, однако, фактическое использование выходит за установленные размеры, требуется обращение собственника за предоставлением в ОМС: 75:22:660120:125, 75:22:660120:70

Согласно сведениям Единого государственного реестра недвижимости на территории кадастрового квартала 75:22:660120 расположено 43 ранее учтенных объектов капитального строительства. В ходе комплексных кадастровых работ уточнено местоположение 41 объекта капитального строительства. В ходе проведения анализа 2 объектов капитального строительства было выявлено следующее:

Объект капитального строительства с кадастровым номером 75:22:660120:106 дубль 75:22:660120:100 (исключен из ЕГРН).

Объект капитального строительства с кадастровым номером 75:22:660120:105 дубль 75:22:660120:99 (исключен из ЕГРН).

**Сведения об уточняемых земельных участках,
необходимые для исправления реестровых ошибок в сведениях о местоположении их границ**

I. Сведения о характерных точках границы уточняемого земельного участка с кадастровым номером 75:22:660120:41

Зона № 2

Обозначение характерных точек границ	Существующие координаты, м		Уточненные координаты, м		Метод определения координат	Средняя квадратическая погрешность определения координат характерной точки (Mt), м	Формулы, примененные для расчета средней квадратической погрешности определения координат характерной точки (Mt), м
	X	Y	X	Y			
1	2	3	4	5	6	7	8
301	669 271,62	2 347 803,27	669 271,62	2 347 803,27	Геодезический метод	0,00	—
468	669 265,89	2 347 805,11	—	—	—	—	
469	669 235,89	2 347 773,24	—	—	—	—	
н302У	—	—	669 266,64	2 347 805,79	Фотограмметрический метод	0,20	
н303У	—	—	669 235,49	2 347 772,67			
304	669 218,62	2 347 754,78	669 218,62	2 347 754,78	Геодезический метод	0,20	
305	669 168,91	2 347 701,47	669 168,91	2 347 701,47			
306	669 178,22	2 347 740,38	669 178,22	2 347 740,38			
379	669 181,81	2 347 766,03	—	—	—	—	
н307У	—	—	669 179,94	2 347 766,18	Фотограмметрический метод	0,20	
н308У	—	—	669 182,30	2 347 789,80			
380	669 184,95	2 347 788,96	669 184,95	2 347 788,96	Геодезический метод	0,20	
309	669 179,25	2 347 832,85	669 179,25	2 347 832,85			
470	669 129,74	2 347 848,72	—	—	—	—	
471	669 133,21	2 347 841,49	—	—	—	—	
н342У	—	—	669 188,80	2 347 841,30	Фотограмметрический метод	0,20	
н310У	—	—	669 122,81	2 347 857,23			
н311У	—	—	669 127,06	2 347 839,88			
н374У	—	—	669 130,81	2 347 841,81			
н375У	—	—	669 138,47	2 347 816,79			
н376У	—	—	669 140,37	2 347 807,83			
312	669 139,45	2 347 807,39	669 139,45	2 347 807,39	Геодезический метод	0,20	
472	669 143,00	2 347 764,90	—	—	—	—	

1	2	3	4	5	6	7	8
473	669 141,64	2 347 740,21	—	—	—	—	
474	669 138,16	2 347 726,90	—	—			
475	669 133,06	2 347 717,91	—	—			
476	669 117,68	2 347 751,54	—	—			
477	669 099,95	2 347 790,17	—	—			
478	669 086,69	2 347 818,74	—	—			
479	669 071,31	2 347 852,37	—	—			
480	669 031,04	2 347 846,77	—	—			
481	669 032,73	2 347 843,13	—	—			
н413У	—	—	669 148,24	2 347 766,98			
н372У	—	—	669 146,15	2 347 733,33			
н432У	—	—	669 144,67	2 347 724,65			
н314У	—	—	669 144,67	2 347 716,16			
н316У	—	—	669 136,28	2 347 711,99			
н317У	—	—	669 117,20	2 347 751,27			
н318У	—	—	669 099,68	2 347 791,03			
н319У	—	—	669 087,13	2 347 819,18			
н320У	—	—	669 073,17	2 347 854,39			
н368У	—	—	669 071,06	2 347 858,23			
н369У	—	—	669 044,06	2 347 851,40			
н370У	—	—	669 043,64	2 347 852,75			
н321У	—	—	669 032,29	2 347 849,93			
н322У	—	—	669 033,72	2 347 840,76			
323	669 062,66	2 347 847,31	669 062,66	2 347 847,31	Геодезический метод		
324	669 073,38	2 347 823,45	669 073,38	2 347 823,45			
325	669 086,02	2 347 796,20	669 086,02	2 347 796,20			
326	669 098,64	2 347 768,82	669 098,64	2 347 768,82			
327	669 111,52	2 347 741,05	669 111,52	2 347 741,05			
328	669 124,66	2 347 713,15	669 124,66	2 347 713,15			
482	669 143,23	2 347 693,75	—	—	—	—	
483	669 157,00	2 347 679,38	—	—			
н329У	—	—	669 145,58	2 347 695,18	Фотограмметрический метод	0,20	
н364У	—	—	669 168,42	2 347 682,45			
301	669 271,62	2 347 803,27	669 271,62	2 347 803,27	Геодезический метод	0,00	

2. Сведения о частях границ уточняемого земельного участка с кадастровым номером 75:22:660120:41

Обозначение части границ		Горизонтальное проложение (S), м	Описание прохождения части границ	Отметка о наличии земельного спора о местоположении границ земельного участка
от т.	до т.			
1	2	3	4	5
301	н302У	5,58		
н302У	н303У	45,47		
н303У	304	24,59		
304	305	72,89		
305	306	40,01		
306	н307У	25,86		
н307У	н308У	23,74		
н308У	380	2,78		
380	309	44,26		
309	н342У	12,75		
н342У	н310У	67,89		
н310У	н311У	17,86		
н311У	н374У	4,22		
н374У	н375У	26,17		
н375У	н376У	9,16		
н376У	312	1,02		
312	н413У	41,35		
н413У	н372У	33,71		
н372У	н432У	8,81		
н432У	н314У	8,49		
н314У	н316У	9,37		
н316У	н317У	43,67		
н317У	н318У	43,45		
н318У	н319У	30,82		
н319У	н320У	37,88		
н320У	н368У	4,38		
н368У	н369У	27,85		
н369У	н370У	1,41		
н370У	н321У	11,70		
н321У	н322У	9,28		

1	2	3	4	5
н322У	323	29,67	—	—
323	324	26,16		
324	325	30,04		
325	326	30,15		
326	327	30,61		
327	328	30,84		
328	н329У	27,58		
н329У	н364У	26,15		
н364У	301	158,90		

3. Характеристики уточняемого земельного участка с кадастровым номером 75:22:660120:41

№ п/п	Наименование характеристики земельного участка	Значение характеристики
1	2	3
1	Площадь земельного участка ± величина погрешности определения площади ($P \pm \Delta P$), м ²	9269 ± 67
2	Формула, примененная для расчета предельной допустимой погрешности определения площади земельного участка (ΔP), м ²	$3,5 * 0,20 * \sqrt{(9\ 269,00)} = 67$
3	Иные сведения	—

1. Сведения о характерных точках границы уточняемого земельного участка с кадастровым номером 75:22:660120:45

Зона № <u>2</u>							
Обозначение характерных точек границ	Существующие координаты, м		Уточненные координаты, м		Метод определения координат	Средняя квадратическая погрешность определения координат характерной точки (Mt), м	Формулы, примененные для расчета средней квадратической погрешности определения координат характерной точки (Mt), м
	X	Y	X	Y			
1	2	3	4	5	6	7	8
248	668 877,97	2 348 260,50	668 877,97	2 348 260,50	Геодезический метод	0,10	—
286	668 912,55	2 348 277,88	—	—			
287	668 893,37	2 348 305,01	—	—			
288	668 861,12	2 348 318,19	—	—			
289	668 852,10	2 348 316,82	—	—			
н249У	—	—	668 913,07	2 348 276,62	Фотограмметрический метод	0,20	

1	2	3	4	5	6	7	8
н273У	—	—	668 918,26	2 348 281,13	Фотограмметрический метод	0,20	—
н250У	—	—	668 900,40	2 348 304,80			
н251У	—	—	668 878,89	2 348 314,58			
н252У	—	—	668 854,86	2 348 320,33			
н412У	—	—	668 855,94	2 348 317,38			
253	668 868,37	2 348 285,38	668 868,37	2 348 285,38	Геодезический метод	0,10	
248	668 877,97	2 348 260,50	668 877,97	2 348 260,50			

2. Сведения о частях границ уточняемого земельного участка с кадастровым номером 75:22:660120:45

Обозначение части границ		Горизонтальное проложение (S), м	Описание прохождения части границ	Отметка о наличии земельного спора о местоположении границ земельного участка
от т.	до т.			
1	2	3	4	5
248	н249У	38,62	—	—
н249У	н273У	6,88		
н273У	н250У	29,65		
н250У	н251У	23,63		
н251У	н252У	24,71		
н252У	н412У	3,14		
н412У	253	34,33		
253	248	26,67		

3. Характеристики уточняемого земельного участка с кадастровым номером 75:22:660120:45

№ п/п	Наименование характеристики земельного участка	Значение характеристики
1	2	3
1	Площадь земельного участка ± величина погрешности определения площади ($P \pm \Delta P$), м ²	1938 ± 15
2	Формула, примененная для расчета предельной допустимой погрешности определения площади земельного участка (ΔP), м ²	$3,5 * 0,10 * \sqrt{(1\ 938,00)} = 15$
3	Иные сведения	—

1. Сведения о характерных точках границы уточняемого земельного участка с кадастровым номером 75:22:660120:60

Зона № <u>2</u>							
Обозначение характерных точек границ	Существующие координаты, м		Уточненные координаты, м		Метод определения координат	Средняя квадратическая погрешность определения координат характерной точки (Mt), м	Формулы, примененные для расчета средней квадратической погрешности определения координат характерной точки (Mt), м
	X	Y	X	Y			
1	2	3	4	5	6	7	8
н226У	—	—	668 935,91	2 348 108,90	Фотограмметрический метод	0,20	—
227	668 927,43	2 348 132,62	668 927,43	2 348 132,62	Геодезический метод	0,10	
228	668 923,99	2 348 131,95	668 923,99	2 348 131,95			
229	668 918,39	2 348 131,27	668 918,39	2 348 131,27			
230	668 888,69	2 348 126,68	668 888,69	2 348 126,68			
290	668 886,15	2 348 126,09	—	—			
291	668 879,75	2 348 123,82	—	—	—	—	
292	668 891,37	2 348 098,29	—	—			
293	668 928,40	2 348 112,31	—	—			
н232У	—	—	668 881,67	2 348 123,11			
н233У	—	—	668 892,24	2 348 099,68	Фотограмметрический метод	0,20	
н263У	—	—	668 908,52	2 348 102,65			
н226У	—	—	668 935,91	2 348 108,90			

2. Сведения о частях границ уточняемого земельного участка с кадастровым номером 75:22:660120:60

Обозначение части границ		Горизонтальное проложение (S), м	Описание прохождения части границ	Отметка о наличии земельного спора о местоположении границ земельного участка
от т.	до т.			
1	2	3	4	5
н226У	227	25,19	—	—
227	228	3,50		
228	229	5,64		
229	230	30,05		
230	н232У	7,88		
н232У	н233У	25,70		
н233У	н263У	16,55		

1	2	3	4	5
н263У	н226У	28,09	—	—

3. Характеристики уточняемого земельного участка с кадастровым номером 75:22:660120:60

№ п/п	Наименование характеристики земельного участка	Значение характеристики
1	2	3
1	Площадь земельного участка ± величина погрешности определения площади ($P \pm \Delta P$), м ²	1202 ± 12
2	Формула, примененная для расчета предельной допустимой погрешности определения площади земельного участка (ΔP), м ²	$3,5 * 0,10 * \sqrt{(1\ 202,00)} = 12$
3	Иные сведения	—

1. Сведения о характерных точках границы уточняемого земельного участка с кадастровым номером 75:22:660120:62

Зона № 2							
Обозначение характерных точек границ	Существующие координаты, м		Уточненные координаты, м		Метод определения координат	Средняя квадратическая погрешность определения координат характерной точки (Mt), м	Формулы, примененные для расчета средней квадратической погрешности определения координат характерной точки (Mt), м
	X	Y	X	Y			
1	2	3	4	5	6	7	8
236	668 914,55	2 348 170,15	668 914,55	2 348 170,15	Геодезический метод	0,10	—
294	668 904,05	2 348 195,20	—	—	—	—	
295	668 860,95	2 348 184,33	—	—	—	—	
н237У	—	—	668 904,34	2 348 198,88	Фотограмметрический метод	0,20	
н238У	—	—	668 861,69	2 348 183,90			
239	668 875,74	2 348 154,96	668 875,74	2 348 154,96	Геодезический метод	0,10	
236	668 914,55	2 348 170,15	668 914,55	2 348 170,15			

2. Сведения о частях границ уточняемого земельного участка с кадастровым номером 75:22:660120:62

Обозначение части границ		Горизонтальное проложение (S), м	Описание прохождения части границ	Отметка о наличии земельного спора о местоположении границ земельного участка
от т.	до т.			
1	2	3	4	5
236	н237У	30,49	—	—
н237У	н238У	45,20		

1	2	3	4	5
н238У	239	32,17	—	—
239	236	41,68	—	—

3. Характеристики уточняемого земельного участка с кадастровым номером 75:22:660120:62

№ п/п	Наименование характеристики земельного участка	Значение характеристики
1	2	3
1	Площадь земельного участка ± величина погрешности определения площади ($P \pm \Delta P$), м ²	1357 ± 13
2	Формула, примененная для расчета предельной допустимой погрешности определения площади земельного участка (ΔP), м ²	$3,5 * 0,10 * \sqrt{(1\ 357,00)} = 13$
3	Иные сведения	—

1. Сведения о характерных точках границы уточняемого земельного участка с кадастровым номером 75:22:660120:63

Зона № 2

Обозначение характерных точек границ	Существующие координаты, м		Уточненные координаты, м		Метод определения координат	Средняя квадратическая погрешность определения координат характерной точки (Mt), м	Формулы, примененные для расчета средней квадратической погрешности определения координат характерной точки (Mt), м
	X	Y	X	Y			
1	2	3	4	5	6	7	8
н237У	—	—	668 904,34	2 348 198,88	Фотограмметрический метод	0,20	—
264	668 895,63	2 348 223,85	668 895,63	2 348 223,85	Геодезический метод	0,10	
296	668 849,02	2 348 210,82	—	—	—	—	
297	668 860,95	2 348 184,33	—	—	—	—	
298	668 904,05	2 348 195,20	—	—	—	—	
н240У	—	—	668 894,28	2 348 226,24	Фотограмметрический метод	0,20	
н241У	—	—	668 848,69	2 348 210,76			
н238У	—	—	668 861,69	2 348 183,90			
н237У	—	—	668 904,34	2 348 198,88			

2. Сведения о частях границ уточняемого земельного участка с кадастровым номером 75:22:660120:63

Обозначение части границ		Горизонтальное проложение (S), м	Описание прохождения части границ	Отметка о наличии земельного спора о местоположении границ земельного участка
от т.	до т.			

1	2	3	4	5
н237У	264	26,45	—	—
264	н240У	2,74		
н240У	н241У	48,15		
н241У	н238У	29,84		
н238У	н237У	45,20		

3. Характеристики уточняемого земельного участка с кадастровым номером 75:22:660120:63

№ п/п	Наименование характеристики земельного участка	Значение характеристики
1	2	3
1	Площадь земельного участка ± величина погрешности определения площади ($P \pm \Delta P$), м ²	1378 ± 13
2	Формула, примененная для расчета предельной допустимой погрешности определения площади земельного участка (ΔP), м ²	$3,5 * 0,10 * \sqrt{(1\ 378,00)} = 13$
3	Иные сведения	—

1. Сведения о характерных точках границы уточняемого земельного участка с кадастровым номером 75:22:660120:64

Зона № <u>2</u>							
Обозначение характерных точек границ	Существующие координаты, м		Уточненные координаты, м		Метод определения координат	Средняя квадратическая погрешность определения координат характерной точки (Mt), м	Формулы, примененные для расчета средней квадратической погрешности определения координат характерной точки (Mt), м
	X	Y	X	Y			
1	2	3	4	5	6	7	8
231	—	—	668 888,69	2 348 126,68	Геодезический метод	0,20	—
239	—	—	668 875,74	2 348 154,96		0,10	
н238У	—	—	668 861,69	2 348 183,90	Фотограмметрический метод	0,20	
н241У	—	—	668 848,69	2 348 210,76			
243	668 836,54	2 348 238,44	668 836,54	2 348 238,44	Геодезический метод		
276	668 879,58	2 348 249,99	—	—	—	—	
277	668 920,13	2 348 267,18	—	—			
278	668 912,55	2 348 277,88	—	—			
н268У	—	—	668 849,69	2 348 243,48			
н270У	—	—	668 853,56	2 348 243,71	Фотограмметрический метод	0,20	

1	2	3	4	5	6	7	8
н269У	—	—	668 869,68	2 348 247,44	Фотограмметрический метод	0,20	—
н242У	—	—	668 882,73	2 348 250,57			
н244У	—	—	668 901,16	2 348 259,84			
н247У	—	—	668 918,93	2 348 268,34			
н249У	—	—	668 913,07	2 348 276,62			
248	668 877,97	2 348 260,50	668 877,97	2 348 260,50	Геодезический метод	0,10	
257	668 840,57	2 348 249,96	668 840,57	2 348 249,96			
258	668 837,02	2 348 262,92	668 837,02	2 348 262,92			
255	668 837,01	2 348 276,67	668 837,01	2 348 276,67			
279	668 840,32	2 348 315,03	—	—	—	—	
280	668 831,06	2 348 313,62	—	—			
н254У	—	—	668 836,79	2 348 313,12	Фотограмметрический метод	0,10	
н259У	—	—	668 831,02	2 348 311,79			
260	668 830,39	2 348 294,55	668 830,39	2 348 294,55	Геодезический метод	0,20	
261	668 829,21	2 348 257,77	668 829,21	2 348 257,77			
262	668 823,31	2 348 247,86	668 823,31	2 348 247,86			
281	668 879,75	2 348 123,82	—	—			
282	668 886,15	2 348 126,09	—	—			
283	668 872,99	2 348 156,53	—	—			
284	668 860,95	2 348 184,33	—	—			
285	668 849,02	2 348 210,82	—	—			
н232У	—	—	668 881,67	2 348 123,11	Фотограмметрический метод	0,20	
231	—	—	668 888,69	2 348 126,68	Геодезический метод		

2. Сведения о частях границ уточняемого земельного участка с кадастровым номером 75:22:660120:64

Обозначение части границ		Горизонтальное проложение (S), м	Описание прохождения части границ	Отметка о наличии земельного спора о местоположении границ земельного участка
от т.	до т.			
1	2	3	4	5
231	239	31,10	—	—
239	н238У	32,17		
н238У	н241У	29,84		
н241У	243	30,23		
243	н268У	14,08		
н268У	н270У	3,88		

1	2	3	4	5	6	7	8
н240У	—	—	668 894,28	2 348 226,24	Фотограмметрический метод	0,20	—
н265У	—	—	668 891,08	2 348 233,66			
н266У	—	—	668 888,33	2 348 238,09			
н267У	—	—	668 886,74	2 348 242,06			
н242У	—	—	668 882,73	2 348 250,57			
н269У	—	—	668 869,68	2 348 247,44			
н270У	—	—	668 853,56	2 348 243,71			
н268У	—	—	668 849,69	2 348 243,48			
243	668 836,54	2 348 238,44	668 836,54	2 348 238,44	Геодезический метод	—	—
299	668 849,02	2 348 210,82	—	—	—		
264	668 895,63	2 348 223,85	—	—			
300	668 879,58	2 348 249,99	—	—			
н241У	—	—	668 848,69	2 348 210,76	Фотограмметрический метод	0,20	—
н240У	—	—	668 894,28	2 348 226,24			

2. Сведения о частях границ уточняемого земельного участка с кадастровым номером 75:22:660120:69

Обозначение части границ		Горизонтальное проложение (S), м	Описание прохождения части границ	Отметка о наличии земельного спора о местоположении границ земельного участка
от т.	до т.			
1	2	3	4	5
н240У	н265У	8,08	—	—
н265У	н266У	5,21		
н266У	н267У	4,28		
н267У	н242У	9,41		
н242У	н269У	13,42		
н269У	н270У	16,55		
н270У	н268У	3,88		
н268У	243	14,08		
243	н241У	30,23		
н241У	н240У	48,15		

3. Характеристики уточняемого земельного участка с кадастровым номером 75:22:660120:69

№ п/п	Наименование характеристики земельного участка	Значение характеристики
1	2	3
1	Площадь земельного участка ± величина погрешности определения площади ($P \pm \Delta P$), м ²	1383 ± 13

1	2	3
2	Формула, примененная для расчета предельной допустимой погрешности определения площади земельного участка (ΔP), м ²	$3,5*0,10*\sqrt{(1\ 383,00)} = 13$
3	Иные сведения	—

1. Сведения о характерных точках границы уточняемого земельного участка с кадастровым номером 75:22:660120:70

Зона № 2

Обозначение характерных точек границ	Существующие координаты, м		Уточненные координаты, м		Метод определения координат	Средняя квадратическая погрешность определения координат характерной точки (Mt), м	Формулы, примененные для расчета средней квадратической погрешности определения координат характерной точки (Mt), м
	X	Y	X	Y			
1	2	3	4	5	6	7	8
420	669 143,23	2 347 693,75	669 143,23	2 347 693,75	Геодезический метод	0,20	—
439	669 093,65	2 347 663,02	—	—	—	—	
н417У	—	—	669 093,30	2 347 662,94	Фотограмметрический метод	0,20	
н424У	—	—	669 095,99	2 347 656,18			
н398У	—	—	669 099,62	2 347 645,66	Картометрический метод		
н397У	—	—	669 100,01	2 347 644,56	Фотограмметрический метод		
н427У	—	—	669 102,18	2 347 638,40			
422	669 110,02	2 347 628,59	669 110,02	2 347 628,59	Геодезический метод		
н428У	—	—	669 146,75	2 347 660,75	Фотограмметрический метод		
н429У	—	—	669 150,80	2 347 665,36			
н430У	—	—	669 165,81	2 347 678,90			
н431У	—	—	669 161,36	2 347 684,03			
423	669 157,00	2 347 679,38	669 157,00	2 347 679,38	Геодезический метод		
420	669 143,23	2 347 693,75	669 143,23	2 347 693,75			

2. Сведения о частях границ уточняемого земельного участка с кадастровым номером 75:22:660120:70

Обозначение части границ		Горизонтальное проложение (S), м	Описание прохождения части границ	Отметка о наличии земельного спора о местоположении границ земельного участка
от т.	до т.			
1	2	3	4	5
420	н417У	58,67	—	—

1	2	3	4	5
н417У	н424У	7,28	—	—
н424У	н398У	11,13		
н398У	н397У	1,17		
н397У	н427У	6,53		
н427У	422	12,56		
422	н428У	48,82		
н428У	н429У	6,14		
н429У	н430У	20,21		
н430У	н431У	6,79		
н431У	423	6,37		
423	420	19,90		

3. Характеристики уточняемого земельного участка с кадастровым номером 75:22:660120:70

№ п/п	Наименование характеристики земельного участка	Значение характеристики
1	2	3
1	Площадь земельного участка ± величина погрешности определения площади ($P \pm \Delta P$), м ²	2128 ± 32
2	Формула, примененная для расчета предельной допустимой погрешности определения площади земельного участка (ΔP), м ²	$3,5 * 0,20 * \sqrt{(2\ 128,00)} = 32$
3	Иные сведения	—

1. Сведения о характерных точках границы уточняемого земельного участка с кадастровым номером 75:22:660120:71

Зона № 2

Обозначение характерных точек границ	Существующие координаты, м		Уточненные координаты, м		Метод определения координат	Средняя квадратическая погрешность определения координат характерной точки (Mt), м	Формулы, примененные для расчета средней квадратической погрешности определения координат характерной точки (Mt), м
	X	Y	X	Y			
1	2	3	4	5	6	7	8
408	669 133,21	2 347 841,49	—	—	—	—	—
382	669 129,74	2 347 848,72	—	—			
409	669 104,10	2 347 856,93	—	—			
410	669 071,31	2 347 852,37	—	—			

1	2	3	4	5	6	7	8
411	669 086,69	2 347 818,74	—	—	—	—	—
н311У	—	—	669 127,06	2 347 839,88	Фотограмметрический метод	0,20	
н310У	—	—	669 122,81	2 347 857,23			
н331У	—	—	669 103,91	2 347 857,59			
н320У	—	—	669 073,17	2 347 854,39			
н319У	—	—	669 087,13	2 347 819,18			
н311У	—	—	669 127,06	2 347 839,88			

2. Сведения о частях границ уточняемого земельного участка с кадастровым номером 75:22:660120:71

Обозначение части границ		Горизонтальное проложение (S), м	Описание прохождения части границ	Отметка о наличии земельного спора о местоположении границ земельного участка
от т.	до т.			
1	2	3	4	5
н311У	н310У	17,86	—	—
н310У	н331У	18,90		
н331У	н320У	30,91		
н320У	н319У	37,88		
н319У	н311У	44,98		

3. Характеристики уточняемого земельного участка с кадастровым номером 75:22:660120:71

№ п/п	Наименование характеристики земельного участка	Значение характеристики
1	2	3
1	Площадь земельного участка ± величина погрешности определения площади ($P \pm \Delta P$), м ²	1320 ± 25
2	Формула, примененная для расчета предельной допустимой погрешности определения площади земельного участка (ΔP), м ²	$3,5 * 0,20 * \sqrt{(1\ 320,00)} = 25$
3	Иные сведения	—

1. Сведения о характерных точках границы уточняемого земельного участка с кадастровым номером 75:22:660120:76

Зона № 2							
Обозначение характерных точек границ	Существующие координаты, м		Уточненные координаты, м		Метод определения координат	Средняя квадратическая погрешность определения координат характерной точки (Mt), м	Формулы, примененные для расчета средней квадратической погрешности определения координат характерной точки (Mt), м
	X	Y	X	Y			
1	2	3	4	5	6	7	8
324	669 073,38	2 347 823,45	669 073,38	2 347 823,45	Геодезический метод	0,20	—
323	669 062,66	2 347 847,31	669 062,66	2 347 847,31			
400	669 032,73	2 347 843,13	—	—			
н322У	—	—	669 033,72	2 347 840,76	Фотограмметрический метод	0,20	—
365	669 048,78	2 347 809,67	669 048,78	2 347 809,67			
324	669 073,38	2 347 823,45	669 073,38	2 347 823,45			

2. Сведения о частях границ уточняемого земельного участка с кадастровым номером 75:22:660120:76

Обозначение части границ		Горизонтальное проложение (S), м	Описание прохождения части границ	Отметка о наличии земельного спора о местоположении границ земельного участка
от т.	до т.			
1	2	3	4	5
324	323	26,16	—	—
323	н322У	29,67		
н322У	365	34,55		
365	324	28,20		

3. Характеристики уточняемого земельного участка с кадастровым номером 75:22:660120:76

№ п/п	Наименование характеристики земельного участка	Значение характеристики
1	2	3
1	Площадь земельного участка ± величина погрешности определения площади ($P \pm \Delta P$), м ²	867 ± 21
2	Формула, примененная для расчета предельной допустимой погрешности определения площади земельного участка (ΔP), м ²	$3,5 * 0,20 * \sqrt{(867,00)} = 21$
3	Иные сведения	—

1. Сведения о характерных точках границы уточняемого земельного участка с кадастровым номером 75:22:660120:77

Зона № <u>2</u>							
Обозначение характерных точек границ	Существующие координаты, м		Уточненные координаты, м		Метод определения координат	Средняя квадратическая погрешность определения координат характерной точки (Mt), м	Формулы, примененные для расчета средней квадратической погрешности определения координат характерной точки (Mt), м
	X	Y	X	Y			
1	2	3	4	5	6	7	8
365	669 048,78	2 347 809,67	669 048,78	2 347 809,67	Геодезический метод	0,20	—
401	669 032,73	2 347 843,13	—	—	—	—	
402	669 031,04	2 347 846,77	—	—			
403	669 007,80	2 347 843,53	—	—			
н322У	—	—	669 033,72	2 347 840,76	Фотограмметрический метод	0,20	
н321У	—	—	669 032,29	2 347 849,93			
н366У	—	—	669 007,46	2 347 843,09			
367	669 029,19	2 347 798,55	669 029,19	2 347 798,55	Геодезический метод		
365	669 048,78	2 347 809,67	669 048,78	2 347 809,67			

2. Сведения о частях границ уточняемого земельного участка с кадастровым номером 75:22:660120:77

Обозначение части границ		Горизонтальное проложение (S), м	Описание прохождения части границ	Отметка о наличии земельного спора о местоположении границ земельного участка
от т.	до т.			
1	2	3	4	5
365	н322У	34,55	—	—
н322У	н321У	9,28		
н321У	н366У	25,75		
н366У	367	49,56		
367	365	22,53		

3. Характеристики уточняемого земельного участка с кадастровым номером 75:22:660120:77

№ п/п	Наименование характеристики земельного участка	Значение характеристики
1	2	3
1	Площадь земельного участка ± величина погрешности определения площади ($P \pm \Delta P$), м ²	1066 ± 23

1	2	3
2	Формула, примененная для расчета предельной допустимой погрешности определения площади земельного участка (ΔP), м ²	$3,5*0,20*\sqrt{(1\ 066,00)} = 23$
3	Иные сведения	—

1. Сведения о характерных точках границы уточняемого земельного участка с кадастровым номером 75:22:660120:78

Зона № 2

Обозначение характерных точек границ	Существующие координаты, м		Уточненные координаты, м		Метод определения координат	Средняя квадратическая погрешность определения координат характерной точки (Mt), м	Формулы, примененные для расчета средней квадратической погрешности определения координат характерной точки (Mt), м
	X	Y	X	Y			
1	2	3	4	5	6	7	8
304	669 218,62	2 347 754,78	669 218,62	2 347 754,78	Геодезический метод	0,20	—
379	669 181,81	2 347 766,03	—	—	—	—	
н307У	—	—	669 179,94	2 347 766,18	Фотограмметрический метод	0,20	
306	669 178,22	2 347 740,38	669 178,22	2 347 740,38	Геодезический метод		
305	669 168,91	2 347 701,47	669 168,91	2 347 701,47			
304	669 218,62	2 347 754,78	669 218,62	2 347 754,78			

2. Сведения о частях границ уточняемого земельного участка с кадастровым номером 75:22:660120:78

Обозначение части границ		Горизонтальное проложение (S), м	Описание прохождения части границ	Отметка о наличии земельного спора о местоположении границ земельного участка
от т.	до т.			
1	2	3	4	5
304	н307У	40,32	—	—
н307У	306	25,86		
306	305	40,01		
305	304	72,89		

3. Характеристики уточняемого земельного участка с кадастровым номером 75:22:660120:78

№ п/п	Наименование характеристики земельного участка	Значение характеристики
1	2	3
1	Площадь земельного участка ± величина погрешности определения площади ($P \pm \Delta P$), м ²	1228 ± 25

1	2	3
2	Формула, примененная для расчета предельной допустимой погрешности определения площади земельного участка (ΔP), м ²	$3,5*0,20*\sqrt{(1\ 228,00)} = 25$
3	Иные сведения	—

1. Сведения о характерных точках границы уточняемого земельного участка с кадастровым номером 75:22:660120:79

Зона № 2							
Обозначение характерных точек границ	Существующие координаты, м		Уточненные координаты, м		Метод определения координат	Средняя квадратическая погрешность определения координат характерной точки (Mt), м	Формулы, примененные для расчета средней квадратической погрешности определения координат характерной точки (Mt), м
	X	Y	X	Y			
1	2	3	4	5	6	7	8
304	669 218,62	2 347 754,78	669 218,62	2 347 754,78	Геодезический метод	0,20	—
484	669 235,89	2 347 773,24	—	—	—	—	
н303У	—	—	669 235,49	2 347 772,67	Фотограмметрический метод	0,20	
н343У	—	—	669 234,68	2 347 774,99			
380	669 184,95	2 347 788,96	669 184,95	2 347 788,96	Геодезический метод	—	
485	669 181,81	2 347 766,03	—	—	—	—	
н308У	—	—	669 182,30	2 347 789,80	Фотограмметрический метод	0,20	
н307У	—	—	669 179,94	2 347 766,18			
304	669 218,62	2 347 754,78	669 218,62	2 347 754,78	Геодезический метод	—	

2. Сведения о частях границ уточняемого земельного участка с кадастровым номером 75:22:660120:79

Обозначение части границ		Горизонтальное проложение (S), м	Описание прохождения части границ	Отметка о наличии земельного спора о местоположении границ земельного участка
от т.	до т.			
1	2	3	4	5
304	н303У	24,59	—	—
н303У	н343У	2,46		
н343У	380	51,65		
380	н308У	2,78		
н308У	н307У	23,74		
н307У	304	40,32		

3. Характеристики уточняемого земельного участка с кадастровым номером 75:22:660120:79

№ п/п	Наименование характеристики земельного участка	Значение характеристики
1	2	3
1	Площадь земельного участка ± величина погрешности определения площади ($P \pm \Delta P$), м ²	1143 ± 24
2	Формула, примененная для расчета предельной допустимой погрешности определения площади земельного участка (ΔP), м ²	$3,5 * 0,20 * \sqrt{(1\ 143,00)} = 24$
3	Иные сведения	—

1. Сведения о характерных точках границы уточняемого земельного участка с кадастровым номером 75:22:660120:81

Зона № <u>2</u>							
Обозначение характерных точек границ	Существующие координаты, м		Уточненные координаты, м		Метод определения координат	Средняя квадратическая погрешность определения координат характерной точки (Mt), м	Формулы, примененные для расчета средней квадратической погрешности определения координат характерной точки (Mt), м
	X	Y	X	Y			
1	2	3	4	5	6	7	8
440	669 133,06	2 347 717,91	—	—	—	—	—
н316У	—	—	669 136,28	2 347 711,99	Фотограмметрический метод	0,20	
386	669 138,16	2 347 726,90	—	—	—	—	
385	669 141,64	2 347 740,21	—	—			
384	669 143,00	2 347 764,90	—	—			
405	669 117,68	2 347 751,54	—	—			
н314У	—	—	669 144,67	2 347 716,16	Фотограмметрический метод	0,20	
н432У	—	—	669 144,67	2 347 724,65			
н372У	—	—	669 146,15	2 347 733,33			
н413У	—	—	669 148,24	2 347 766,98			
н313У	—	—	669 143,05	2 347 764,55			
н317У	—	—	669 117,20	2 347 751,27			
н316У	—	—	669 136,28	2 347 711,99			

2. Сведения о частях границ уточняемого земельного участка с кадастровым номером 75:22:660120:81

Обозначение части границ		Горизонтальное проложение (S), м	Описание прохождения части границ	Отметка о наличии земельного спора о местоположении границ земельного участка
от т.	до т.			
1	2	3	4	5
н316У	н314У	9,37	—	—
н314У	н432У	8,49		
н432У	н372У	8,81		
н372У	н413У	33,71		
н413У	н313У	5,73		
н313У	н317У	29,06		
н317У	н316У	43,67		

3. Характеристики уточняемого земельного участка с кадастровым номером 75:22:660120:81

№ п/п	Наименование характеристики земельного участка	Значение характеристики
1	2	3
1	Площадь земельного участка ± величина погрешности определения площади ($P \pm \Delta P$), м ²	969 ± 22
2	Формула, примененная для расчета предельной допустимой погрешности определения площади земельного участка (ΔP), м ²	$3,5 * 0,20 * \sqrt{(969,00)} = 22$
3	Иные сведения	—

1. Сведения о характерных точках границы уточняемого земельного участка с кадастровым номером 75:22:660120:82

Зона № 2

Обозначение характерных точек границ	Существующие координаты, м		Уточненные координаты, м		Метод определения координат	Средняя квадратическая погрешность определения координат характерной точки (Mt), м	Формулы, примененные для расчета средней квадратической погрешности определения координат характерной точки (Mt), м
	X	Y	X	Y			
1	2	3	4	5	6	7	8
н413У	—	—	669 148,24	2 347 766,98	Фотограмметрический метод	0,20	—
312	669 139,45	2 347 807,39	669 139,45	2 347 807,39	Геодезический метод		
414	669 099,95	2 347 790,17	—	—	—	—	—
415	669 117,68	2 347 751,54	—	—			

1	2	3	4	5	6	7	8
416	669 143,00	2 347 764,90	—	—	—	—	Фотограмметрический метод 0,20
н318У	—	—	669 099,68	2 347 791,03	Фотограмметрический метод	0,20	
н317У	—	—	669 117,20	2 347 751,27			
н313У	—	—	669 143,05	2 347 764,55			
н413У	—	—	669 148,24	2 347 766,98			

2. Сведения о частях границ уточняемого земельного участка с кадастровым номером 75:22:660120:82

Обозначение части границ		Горизонтальное проложение (S), м	Описание прохождения части границ	Отметка о наличии земельного спора о местоположении границ земельного участка
от т.	до т.			
1	2	3	4	5
н413У	312	41,35	—	—
312	н318У	43,00		
н318У	н317У	43,45		
н317У	н313У	29,06		
н313У	н413У	5,73		

3. Характеристики уточняемого земельного участка с кадастровым номером 75:22:660120:82

№ п/п	Наименование характеристики земельного участка	Значение характеристики
1	2	3
1	Площадь земельного участка ± величина погрешности определения площади ($P \pm \Delta P$), м ²	1627 ± 28
2	Формула, примененная для расчета предельной допустимой погрешности определения площади земельного участка (ΔP), м ²	$3,5 * 0,20 * \sqrt{(1\ 627,00)} = 28$
3	Иные сведения	—

1. Сведения о характерных точках границы уточняемого земельного участка с кадастровым номером 75:22:660120:83

Зона № 2

Обозначение характерных точек границ	Существующие координаты, м		Уточненные координаты, м		Метод определения координат	Средняя квадратическая погрешность определения координат характерной точки (Mt), м	Формулы, примененные для расчета средней квадратической погрешности определения координат характерной точки (Mt), м
	X	Y	X	Y			
1	2	3	4	5	6	7	8

1	2	3	4	5	6	7	8
312	669 139,45	2 347 807,39	669 139,45	2 347 807,39	Геодезический метод	0,20	—
383	669 133,21	2 347 841,49	—	—			
406	669 086,69	2 347 818,74	—	—			
407	669 099,95	2 347 790,17	—	—			
н376У	—	—	669 140,37	2 347 807,83	Фотограмметрический метод	0,20	
н375У	—	—	669 138,47	2 347 816,79			
н374У	—	—	669 130,81	2 347 841,81			
н311У	—	—	669 127,06	2 347 839,88			
н319У	—	—	669 087,13	2 347 819,18			
н318У	—	—	669 099,68	2 347 791,03			
312	669 139,45	2 347 807,39	669 139,45	2 347 807,39	Геодезический метод		

2. Сведения о частях границ уточняемого земельного участка с кадастровым номером 75:22:660120:83

Обозначение части границ		Горизонтальное проложение (S), м	Описание прохождения части границ	Отметка о наличии земельного спора о местоположении границ земельного участка
от т.	до т.			
1	2	3	4	5
312	н376У	1,02	—	—
н376У	н375У	9,16		
н375У	н374У	26,17		
н374У	н311У	4,22		
н311У	н319У	44,98		
н319У	н318У	30,82		
н318У	312	43,00		

3. Характеристики уточняемого земельного участка с кадастровым номером 75:22:660120:83

№ п/п	Наименование характеристики земельного участка	Значение характеристики
1	2	3
1	Площадь земельного участка ± величина погрешности определения площади ($P \pm \Delta P$), м ²	1540 ± 27
2	Формула, примененная для расчета предельной допустимой погрешности определения площади земельного участка (ΔP), м ²	$3,5 * 0,20 * \sqrt{(1\ 540,00)} = 27$
3	Иные сведения	—

1. Сведения о характерных точках границы уточняемого земельного участка с кадастровым номером 75:22:660120:84

Зона № 2							
Обозначение характерных точек границ	Существующие координаты, м		Уточненные координаты, м		Метод определения координат	Средняя квадратическая погрешность определения координат характерной точки (Mt), м	Формулы, примененные для расчета средней квадратической погрешности определения координат характерной точки (Mt), м
	X	Y	X	Y			
1	2	3	4	5	6	7	8
н329У	—	—	669 145,58	2 347 695,18	Фотограмметрический метод	0,20	—
328	669 124,66	2 347 713,15	669 124,66	2 347 713,15	Геодезический метод		
334	669 080,77	2 347 690,11	669 080,77	2 347 690,11	Геодезический метод		
н417У	—	—	669 093,30	2 347 662,94	Фотограмметрический метод	—	
441	669 093,65	2 347 663,02	—	—	—		
399	669 143,23	2 347 693,75	669 143,23	2 347 693,75	Геодезический метод	0,20	
н329У	—	—	669 145,58	2 347 695,18	Фотограмметрический метод		

2. Сведения о частях границ уточняемого земельного участка с кадастровым номером 75:22:660120:84

Обозначение части границ		Горизонтальное проложение (S), м	Описание прохождения части границ	Отметка о наличии земельного спора о местоположении границ земельного участка
от т.	до т.			
1	2	3	4	5
н329У	328	27,58	—	—
328	334	49,57		
334	н417У	29,92		
н417У	399	58,67		
399	н329У	2,75		

3. Характеристики уточняемого земельного участка с кадастровым номером 75:22:660120:84

№ п/п	Наименование характеристики земельного участка	Значение характеристики
1	2	3
1	Площадь земельного участка ± величина погрешности определения площади (P ± ΔP), м²	1547 ± 28
2	Формула, примененная для расчета предельной допустимой погрешности определения площади земельного участка (ΔP), м²	$3,5 * 0,20 * \sqrt{(1\ 547,00)} = 28$

1	2	3
3	Иные сведения	—

1. Сведения о характерных точках границы уточняемого земельного участка с кадастровым номером 75:22:660120:97

Зона №		2					
Обозначение характерных точек границ	Существующие координаты, м		Уточненные координаты, м		Метод определения координат	Средняя квадратическая погрешность определения координат характерной точки (Mt), м	Формулы, примененные для расчета средней квадратической погрешности определения координат характерной точки (Mt), м
	X	Y	X	Y			
1	2	3	4	5	6	7	8
н303У	—	—	669 235,49	2 347 772,67	Фотограмметрический метод	0,20	—
н339У	—	—	669 240,46	2 347 778,18			
340	669 210,23	2 347 786,44	669 210,23	2 347 786,44	Геодезический метод		
3	669 220,46	2 347 819,66	—	—	—	—	
н341У	—	—	669 223,75	2 347 826,16	Фотограмметрический метод	0,20	
н342У	—	—	669 188,80	2 347 841,30			
381	669 179,25	2 347 832,85	669 179,25	2 347 832,85	Геодезический метод		
3	669 184,95	2 347 788,96	669 184,95	2 347 788,96			
1	669 235,89	2 347 773,24	—	—	—	—	
1	669 239,61	2 347 777,19	—	—	—	—	
н343У	—	—	669 234,68	2 347 774,99	Фотограмметрический метод	0,20	
н303У	—	—	669 235,49	2 347 772,67			

2. Сведения о частях границ уточняемого земельного участка с кадастровым номером 75:22:660120:97

Обозначение части границ		Горизонтальное проложение (S), м	Описание прохождения части границ	Отметка о наличии земельного спора о местоположении границ земельного участка
от т.	до т.			
1	2	3	4	5
н303У	н339У	7,42	—	—
н339У	340	31,34		
340	н341У	41,96		
н341У	н342У	38,09		
н342У	381	12,75		
381	3	44,26		

1	2	3	4	5
3	н343У	51,65	—	—
н343У	н303У	2,46	—	—

3. Характеристики уточняемого земельного участка с кадастровым номером 75:22:660120:97

№ п/п	Наименование характеристики земельного участка	Значение характеристики
1	2	3
1	Площадь земельного участка ± величина погрешности определения площади ($P \pm \Delta P$), м ²	1891 ± 30
2	Формула, примененная для расчета предельной допустимой погрешности определения площади земельного участка (ΔP), м ²	$3,5 * 0,20 * \sqrt{(1\ 891,00)} = 30$
3	Иные сведения	—

1. Сведения о характерных точках границы уточняемого земельного участка с кадастровым номером 75:22:660120:98

Зона № 2

Обозначение характерных точек границ	Существующие координаты, м		Уточненные координаты, м		Метод определения координат	Средняя квадратическая погрешность определения координат характерной точки (Mt), м	Формулы, примененные для расчета средней квадратической погрешности определения координат характерной точки (Mt), м
	X	Y	X	Y			
1	2	3	4	5	6	7	8
н302У	—	—	669 266,64	2 347 805,79	Фотограмметрический метод	0,20	—
н373У	—	—	669 238,21	2 347 819,67			
н341У	—	—	669 223,75	2 347 826,16			
340	669 210,23	2 347 786,44	669 210,23	2 347 786,44	Геодезический метод	—	
3	669 239,61	2 347 777,19	—	—	—		
377	669 265,89	2 347 805,11	—	—			
1	669 220,46	2 347 819,66	—	—			
н339У	—	—	669 240,46	2 347 778,18	Фотограмметрический метод	0,20	
н302У	—	—	669 266,64	2 347 805,79			

2. Сведения о частях границ уточняемого земельного участка с кадастровым номером 75:22:660120:98

Обозначение части границ		Горизонтальное проложение (S), м	Описание прохождения части границ	Отметка о наличии земельного спора о местоположении границ земельного участка
от т.	до т.			

1	2	3	4	5
н302У	н373У	31,64	—	—
н373У	н341У	15,85		
н341У	340	41,96		
340	н339У	31,34		
н339У	н302У	38,05		

3. Характеристики уточняемого земельного участка с кадастровым номером 75:22:660120:98

№ п/п	Наименование характеристики земельного участка	Значение характеристики
1	2	3
1	Площадь земельного участка ± величина погрешности определения площади ($P \pm \Delta P$), м ²	1523 ± 27
2	Формула, примененная для расчета предельной допустимой погрешности определения площади земельного участка (ΔP), м ²	$3,5 * 0,20 * \sqrt{(1\ 523,00)} = 27$
3	Иные сведения	—

1. Сведения о характерных точках границы уточняемого земельного участка с кадастровым номером 75:22:660120:125

Зона № <u>2</u>							
Обозначение характерных точек границ	Существующие координаты, м		Уточненные координаты, м		Метод определения координат	Средняя квадратическая погрешность определения координат характерной точки (Mt), м	Формулы, примененные для расчета средней квадратической погрешности определения координат характерной точки (Mt), м
	X	Y	X	Y			
1	2	3	4	5	6	7	8
253	668 868,37	2 348 285,38	668 868,37	2 348 285,38	Геодезический метод	0,10	—
н412У	—	—	668 855,94	2 348 317,38	Фотограмметрический метод	0,20	
6	668 852,10	2 348 316,82	—	—	—	—	
7	668 840,32	2 348 315,03	668 840,32	2 348 315,03	Геодезический метод	0,10	
н442У	—	—	668 840,13	2 348 312,85	Фотограмметрический метод	0,20	
н254У	—	—	668 836,79	2 348 313,12			
255	668 837,01	2 348 276,67	668 837,01	2 348 276,67	Геодезический метод	0,10	
253	668 868,37	2 348 285,38	668 868,37	2 348 285,38			

2. Сведения о частях границ уточняемого земельного участка с кадастровым номером 75:22:660120:125

Обозначение части границ		Горизонтальное проложение (S), м	Описание прохождения части границ	Отметка о наличии земельного спора о местоположении границ земельного участка
от т.	до т.			
1	2	3	4	5
253	н412У	34,33	—	—
н412У	7	15,80		
7	н442У	2,19		
н442У	н254У	3,35		
н254У	255	36,45		
255	253	32,55		

3. Характеристики уточняемого земельного участка с кадастровым номером 75:22:660120:125

№ п/п	Наименование характеристики земельного участка	Значение характеристики
1	2	3
1	Площадь земельного участка ± величина погрешности определения площади ($P \pm \Delta P$), м ²	912 ± 11
2	Формула, примененная для расчета предельной допустимой погрешности определения площади земельного участка (ΔP), м ²	$3,5 * 0,10 * \sqrt{(912,00)} = 11$
3	Иные сведения	—

1. Сведения о характерных точках границы уточняемого земельного участка с кадастровым номером 75:22:660120:219

Зона № 2

Обозначение характерных точек границ	Существующие координаты, м		Уточненные координаты, м		Метод определения координат	Средняя квадратическая погрешность определения координат характерной точки (Mt), м	Формулы, примененные для расчета средней квадратической погрешности определения координат характерной точки (Mt), м
	X	Y	X	Y			
1	2	3	4	5	6	7	8
344	669 200,78	2 347 563,85	669 200,78	2 347 563,85	Геодезический метод	0,20	—
345	669 120,92	2 347 526,14	669 120,92	2 347 526,14			
346	669 094,91	2 347 591,54	669 094,91	2 347 591,54		0,10	
347	669 077,43	2 347 628,61	669 077,43	2 347 628,61			
н397У	—	—	669 100,01	2 347 644,56	Картометрический метод	0,20	

1	2	3	4	5	6	7	8
н427У	—	—	669 102,18	2 347 638,40	Фотограмметрический метод	0,20	—
6	669 101,83	2 347 645,80	—	—	—	—	
422	669 110,02	2 347 628,59	669 110,02	2 347 628,59	Геодезический метод	0,20	
н428У	—	—	669 146,75	2 347 660,75	Фотограмметрический метод		
н338У	—	—	669 153,48	2 347 662,35	—	—	
4	669 144,62	2 347 665,99	—	—			
3	669 144,92	2 347 665,85	—	—			
350	669 173,08	2 347 652,73	669 173,08	2 347 652,73	Геодезический метод	0,20	
344	669 200,78	2 347 563,85	669 200,78	2 347 563,85			

Вырез 1 из 1

351	669 171,02	2 347 598,40	669 171,02	2 347 598,40	Геодезический метод	0,10	—
352	669 171,02	2 347 599,40	669 171,02	2 347 599,40			
353	669 170,02	2 347 599,40	669 170,02	2 347 599,40			
354	669 170,02	2 347 598,40	669 170,02	2 347 598,40			
351	669 171,02	2 347 598,40	669 171,02	2 347 598,40			

2. Сведения о частях границ уточняемого земельного участка с кадастровым номером 75:22:660120:219

Обозначение части границ		Горизонтальное проложение (S), м	Описание прохождения части границ	Отметка о наличии земельного спора о местоположении границ земельного участка
от т.	до т.			
1	2	3	4	5
344	350	93,10	—	—
350	н338У	21,83		
н338У	н428У	6,92		
н428У	422	48,82		
422	н427У	12,56		
н427У	н397У	6,53		
н397У	347	27,65		
347	346	40,98		
346	345	70,38		
345	344	88,32		

Вырез 1 из 1

351	352	1,00	—	—
352	353	1,00		
353	354	1,00		

1	2	3	4	5
354	351	1,00	—	—

3. Характеристики уточняемого земельного участка с кадастровым номером 75:22:660120:219

№ п/п	Наименование характеристики земельного участка	Значение характеристики
1	2	3
1	Площадь земельного участка ± величина погрешности определения площади ($P \pm \Delta P$), м ²	9877 ± 35
2	Формула, примененная для расчета предельной допустимой погрешности определения площади земельного участка (ΔP), м ²	$3,5 * 0,10 * \sqrt{(9\ 877,00)} = 35$
3	Иные сведения	—

1. Сведения о характерных точках границы уточняемого земельного участка с кадастровым номером 75:22:660120:253

Зона № 2

Обозначение характерных точек границ	Существующие координаты, м		Уточненные координаты, м		Метод определения координат	Средняя квадратическая погрешность определения координат характерной точки (Mt), м	Формулы, примененные для расчета средней квадратической погрешности определения координат характерной точки (Mt), м
	X	Y	X	Y			
1	2	3	4	5	6	7	8
234	668 906,80	2 348 069,22	668 906,80	2 348 069,22	Геодезический метод	0,10	—
465	—	—	668 912,69	2 348 072,31	Фотограмметрический метод	0,20	
235	668 935,11	2 348 084,07	668 935,11	2 348 084,07	Геодезический метод	0,10	
н466У	—	—	668 940,26	2 348 086,62	Фотограмметрический метод	0,20	
293	668 928,40	2 348 112,31	—	—	—	—	
292	668 891,37	2 348 098,29	—	—			
н226У	—	—	668 935,91	2 348 108,90	Фотограмметрический метод	0,20	
н263У	—	—	668 908,52	2 348 102,65			
н233У	—	—	668 892,24	2 348 099,68			
234	668 906,80	2 348 069,22	668 906,80	2 348 069,22	Геодезический метод	0,10	

2. Сведения о частях границ уточняемого земельного участка с кадастровым номером 75:22:660120:253

Обозначение части границ		Горизонтальное проложение (S), м	Описание прохождения части границ	Отметка о наличии земельного спора о местоположении границ земельного участка
от т.	до т.			

1	2	3	4	5
234	465	6,65	—	—
465	235	25,32		
235	н466У	5,75		
н466У	н226У	22,70		
н226У	н263У	28,09		
н263У	н233У	16,55		
н233У	234	33,76		

3. Характеристики уточняемого земельного участка с кадастровым номером 75:22:660120:253

№ п/п	Наименование характеристики земельного участка	Значение характеристики
1	2	3
1	Площадь земельного участка ± величина погрешности определения площади ($P \pm \Delta P$), м ²	1130 ± 12
2	Формула, примененная для расчета предельной допустимой погрешности определения площади земельного участка (ΔP), м ²	$3,5 * 0,10 * \sqrt{(1\ 130,00)} = 12$
3	Иные сведения	—

1. Сведения о характерных точках границы уточняемого земельного участка с кадастровым номером 75:22:660120:256

Зона № 2

Обозначение характерных точек границ	Существующие координаты, м		Уточненные координаты, м		Метод определения координат	Средняя квадратическая погрешность определения координат характерной точки (Mt), м	Формулы, примененные для расчета средней квадратической погрешности определения координат характерной точки (Mt), м
	X	Y	X	Y			
1	2	3	4	5	6	7	8
н244У	—	—	668 901,16	2 348 259,84	Фотограмметрический метод	0,20	—
н242У	—	—	668 882,73	2 348 250,57			
н267У	—	—	668 886,74	2 348 242,06			
н266У	—	—	668 888,33	2 348 238,09			
н265У	—	—	668 891,08	2 348 233,66			
н240У	—	—	668 894,28	2 348 226,24			
264	668 895,63	2 348 223,85	668 895,63	2 348 223,85	Геодезический метод	0,10	—
245	668 913,59	2 348 232,35	668 913,59	2 348 232,35			

1	2	3	4	5	6	7	8
246	668 936,92	2 348 243,39	668 936,92	2 348 243,39	Геодезический метод	0,10	—
2	668 920,13	2 348 267,18	—	—	—	—	
5	668 901,43	2 348 259,25	—	—	—	—	
н271У	—	—	668 937,66	2 348 244,23	Фотограмметрический метод	0,20	
н272У	—	—	668 919,80	2 348 268,75			
н247У	—	—	668 918,93	2 348 268,34			
н244У	—	—	668 901,16	2 348 259,84			
245	668 913,59	2 348 232,35	668 913,59	2 348 232,35	Геодезический метод	0,10	
246	668 936,92	2 348 243,39	668 936,92	2 348 243,39			

2. Сведения о частях границ уточняемого земельного участка с кадастровым номером 75:22:660120:257

Обозначение части границ		Горизонтальное проложение (S), м	Описание прохождения части границ	Отметка о наличии земельного спора о местоположении границ земельного участка
от т.	до т.			
1	2	3	4	5
246	н271У	1,12	—	—
н271У	н272У	30,33		
н272У	н247У	0,96		
н247У	н244У	19,70		
н244У	245	30,17		
245	246	25,81		

3. Характеристики уточняемого земельного участка с кадастровым номером 75:22:660120:257

№ п/п	Наименование характеристики земельного участка	Значение характеристики
1	2	3
1	Площадь земельного участка ± величина погрешности определения площади ($P \pm \Delta P$), м ²	719 ± 9
2	Формула, примененная для расчета предельной допустимой погрешности определения площади земельного участка (ΔP), м ²	$3,5 * 0,10 * \sqrt{(719,00)} = 9$
3	Иные сведения	—

1. Сведения о характерных точках границы уточняемого земельного участка с кадастровым номером 75:22:660120:495

Зона № <u>2</u>							
Обозначение характерных точек границ	Существующие координаты, м		Уточненные координаты, м		Метод определения координат	Средняя квадратическая погрешность определения координат характерной точки (Mt), м	Формулы, примененные для расчета средней квадратической погрешности определения координат характерной точки (Mt), м
	X	Y	X	Y			
1	2	3	4	5	6	7	8
455	669 076,24	2 347 628,75	669 076,24	2 347 628,75	Картометрический метод	0,00	—
464	669 100,59	2 347 646,27	—	—	—	—	
н398У	—	—	669 099,62	2 347 645,66	Картометрический метод	0,20	
457	669 004,34	2 347 848,01	669 004,34	2 347 848,01			
458	668 985,64	2 347 838,28	668 985,64	2 347 838,28			
459	668 992,14	2 347 824,01	668 992,14	2 347 824,01			
460	668 988,74	2 347 809,20	668 988,74	2 347 809,20			
461	669 028,36	2 347 728,15	669 028,36	2 347 728,15			
462	669 068,69	2 347 645,25	669 068,69	2 347 645,25			
463	669 072,56	2 347 637,09	669 072,56	2 347 637,09			
455	669 076,24	2 347 628,75	669 076,24	2 347 628,75			
						0,00	

2. Сведения о частях границ уточняемого земельного участка с кадастровым номером 75:22:660120:495

Обозначение части границ		Горизонтальное проложение (S), м	Описание прохождения части границ	Отметка о наличии земельного спора о местоположении границ земельного участка
от т.	до т.			
1	2	3	4	5
455	н398У	28,85	—	—
н398У	457	223,66		
457	458	21,08		
458	459	15,68		
459	460	15,20		
460	461	90,22		
461	462	92,19		
462	463	9,03		
463	455	9,12		

3. Характеристики уточняемого земельного участка с кадастровым номером 75:22:660120:495

№ п/п	Наименование характеристики земельного участка	Значение характеристики
1	2	3
1	Площадь земельного участка ± величина погрешности определения площади ($P \pm \Delta P$), м ²	6441 ± 56
2	Формула, примененная для расчета предельной допустимой погрешности определения площади земельного участка (ΔP), м ²	$3,5 * 0,20 * \sqrt{(6\ 441,00)} = 56$
3	Иные сведения	—

Сведения об образуемых земельных участках

1. Сведения о характерных точках границ образуемых земельных участков

Обозначение земельного участка _____

Зона № _____

Обозначение характерных точек границ	Координаты, м		Метод определения координат	Средняя квадратическая погрешность определения координат характерной точки (Mt), м	Формулы, примененные для расчета средней квадратической погрешности определения координат характерной точки (Mt), м
	X	Y			
1	2	3	4	5	6

2. Сведения о частях границ образуемых земельных участков

Обозначение земельного участка _____

Обозначение части границ		Горизонтальное проложение (S), м	Описание прохождения части границ	Отметка о наличии земельного спора о местоположении границ земельного участка
от т.	до т.			
1	2	3	4	5

3. Общие сведения об образуемых земельных участках

Обозначение земельного участка _____

№ п/п	Наименование характеристики земельного участка	Значение характеристики
1	2	3
1	Адрес земельного участка	
2	Категория земель	
3	Вид разрешенного использования	
4	Площадь земельного участка ± величина погрешности определения площади ($P \pm \Delta P$), м ²	
5	Формула, примененная для расчета предельной допустимой погрешности определения площади земельного участка (ΔP), м ²	
6	Предельный минимальный и максимальный размеры земельного участка (P _{мин}) и (P _{макс}), м ²	P _{мин} = P _{макс} =
7	Кадастровый или иной номер (обозначение) здания, сооружения, объекта незавершенного строительства, расположенного на земельном участке	

1	2	3
8	Кадастровые номера исходных земельных участков	
	Иное	
9	Иные сведения	
4. Сведения о земельных участках, посредством которых обеспечивается доступ (проход или проезд от земельных участков общего пользования) к образуемым земельным участкам		
№ п/п	Кадастровый номер или обозначение земельного участка, для которого обеспечивается доступ	Кадастровый номер или обозначение земельного участка, посредством которого обеспечивается доступ
1	2	3

Сведения об уточняемых земельных участках

1. Сведения о характерных точках границы уточняемого земельного участка с кадастровым номером _____

Зона № _____

Обозначение характерных точек границ	Существующие координаты, м		Уточненные координаты, м		Метод определения координат	Средняя квадратическая погрешность определения координат характерной точки (Mt), м	Формулы, примененные для расчета средней квадратической погрешности определения координат характерной точки (Mt), м
	X	Y	X	Y			
1	2	3	4	5	6	7	8

2. Сведения о частях границ уточняемого земельного участка с кадастровым номером _____

Обозначение части границ		Горизонтальное проложение (S), м	Описание прохождения части границ	Отметка о наличии земельного спора о местоположении границ земельного участка
от т.	до т.			
1	2	3	4	5

3. Общие сведения об уточняемом земельном участке с кадастровым номером _____

№ п/п	Наименование характеристики земельного участка	Значение характеристики
1	2	3
1	Адрес земельного участка	
	Местоположение земельного участка (при отсутствии присвоенного адреса)	
	Дополнительные сведения о местоположении земельного участка	
2	Площадь земельного участка ± величина погрешности определения площади ($P \pm \Delta P$), м ²	
3	Формула, примененная для расчета предельной допустимой погрешности определения площади земельного участка (ΔP), м ²	
4	Площадь земельного участка согласно сведениям Единого государственного реестра недвижимости ($P_{\text{кад}}$), м ²	
5	Оценка расхождения P и $P_{\text{кад}}$ ($P - P_{\text{кад}}$), м ²	
6	Предельный минимальный и максимальный размеры земельного участка ($P_{\text{мин}}$ и $P_{\text{макс}}$), м ²	$P_{\text{мин}} =$ $P_{\text{макс}} =$
7	Кадастровый или иной номер (обозначение) здания, сооружения, объекта незавершенного строительства, расположенного на земельном участке	

1	2	3
8	Иные сведения	

Описание местоположения здания, сооружения, объекта незавершенного строительства на земельном участке

1. Сведения о характерных точках контура

вид объекта недвижимости (здание, сооружение, объект незавершенного строительства)

кадастровый номер (обозначение) 75:22:660120:94

Зона № 2

Номер контура	Номера характерных точек контура	Существующие			Уточненные			Метод определения координат	Средняя квадратическая погрешность определения координат характерной точки (Mt), м	Формулы, примененные для расчета средней квадратической погрешности определения координат характерной точки (Mt), м
		координаты, м		R, м	координаты, м		R, м			
		X	Y		X	Y				
1	2	3	4	5	6	7	8	9	10	11
—	н510	—	—	—	668 879,13	2 348 192,40	—	Фотограмметрический метод	0,10	—
	н520	—	—	—	668 876,01	2 348 198,61	—			
	н530	—	—	—	668 873,59	2 348 197,35	—			
	н540	—	—	—	668 870,70	2 348 203,27	—			
	н550	—	—	—	668 873,20	2 348 204,57	—			
	н560	—	—	—	668 870,58	2 348 209,75	—			
	н570	—	—	—	668 859,94	2 348 204,73	—			
	н580	—	—	—	668 862,06	2 348 200,34	—			
	н590	—	—	—	668 861,19	2 348 199,81	—			
	н600	—	—	—	668 862,84	2 348 196,05	—			
	н610	—	—	—	668 862,47	2 348 194,76	—			

1	2	3	4	5	6	7	8	9	10	11
—	н62О	—	—	—	668 863,43	2 348 192,48	—	Фотограмметрический метод	0,10	—
	н63О	—	—	—	668 864,53	2 348 192,17	—			
	н64О	—	—	—	668 866,61	2 348 188,73	—			
	н65О	—	—	—	668 867,67	2 348 189,15	—			
	н66О	—	—	—	668 868,78	2 348 187,05	—			
	н51О	—	—	—	668 879,13	2 348 192,40	—			

2. Характеристики здания, сооружения, объекта незавершенного строительства с кадастровым номером (обозначением) 75:22:660120:94

№ п/п	Наименование характеристики	Значение характеристики
1	2	3
1	Вид объекта недвижимости	Здание
2	Ранее присвоенный государственный учетный номер здания, сооружения, объекта незавершенного строительства (кадастровый, инвентарный или условный номер)	—
3	Кадастровый номер земельного участка (земельных участков), в границах которого (которых) расположено здание, сооружение, объект незавершенного строительства	75:22:660120:63
4	Номер кадастрового квартала (кадастровых кварталов), в пределах которого (которых) расположено здание, сооружение, объекта незавершенного строительства	75:22:660120
5	Адрес здания, сооружения, объекта незавершенного строительства	—
	Местоположение здания, сооружения, объекта незавершенного строительства	672043, Российская Федерация, Забайкальский край, Читинский р-н
	Дополнительные сведения о местоположении	ДНП Усадьба, ул Дворянская, 4
6	Иные сведения	—

1. Сведения о характерных точках контура

вид объекта недвижимости (здание, сооружение, объект незавершенного строительства)

кадастровый номер (обозначение) 75:22:660120:104

Зона № 2

Номер контура	Номера характерных точек контура	Существующие			Уточненные			Метод определения координат	Средняя квадратическая погрешность определения координат характерной точки (Mt), м	Формулы, примененные для расчета средней квадратической погрешности определения координат характерной точки (Mt), м
		координаты, м		R, м	координаты, м		R, м			
		X	Y		X	Y				
1	2	3	4	5	6	7	8	9	10	11
—	н110	—	—	—	669 129,56	2 347 776,45	—	Фотограмметрический метод	0,10	—
	н120	—	—	—	669 125,19	2 347 786,77	—			
	н130	—	—	—	669 123,90	2 347 786,18	—			
	н140	—	—	—	669 121,68	2 347 791,74	—			
	н150	—	—	—	669 113,12	2 347 788,62	—			
	н160	—	—	—	669 119,71	2 347 772,08	—			
	н110	—	—	—	669 129,56	2 347 776,45	—			

2. Характеристики здания, сооружения, объекта незавершенного строительства с кадастровым номером (обозначением) 75:22:660120:104

№ п/п	Наименование характеристики	Значение характеристики
1	2	3
1	Вид объекта недвижимости	Здание
2	Ранее присвоенный государственный учетный номер здания, сооружения, объекта незавершенного строительства (кадастровый, инвентарный или условный номер)	—
3	Кадастровый номер земельного участка (земельных участков), в границах которого (которых) расположено здание, сооружение, объект незавершенного строительства	75:22:660120:82

1	2	3
4	Номер кадастрового квартала (кадастровых кварталов), в пределах которого (которых) расположено здание, сооружение, объекта незавершенного строительства	75:22:660120
5	Адрес здания, сооружения, объекта незавершенного строительства	—
	Местоположение здания, сооружения, объекта незавершенного строительства	672040, Российская Федерация, Забайкальский край, Читинский р-н
	Дополнительные сведения о местоположении	ДНП "Усадьба", ул. Дворянская, 4
6	Иные сведения	—

1. Сведения о характерных точках контура

вид объекта недвижимости (здание, сооружение, объект незавершенного строительства)

кадастровый номер (обозначение) 75:22:660120:105

Зона № 2

Номер контура	Номера характерных точек контура	Существующие			Уточненные			Метод определения координат	Средняя квадратическая погрешность определения координат характерной точки (Mt), м	Формулы, примененные для расчета средней квадратической погрешности определения координат характерной точки (Mt), м
		координаты, м		R, м	координаты, м		R, м			
		X	Y		X	Y				
1	2	3	4	5	6	7	8	9	10	11
—	н87О	—	—	—	668 903,92	2 348 122,78	—	Фотограмметрический метод	0,10	—
	н90О	—	—	—	668 902,20	2 348 126,46	—			
	н91О	—	—	—	668 891,77	2 348 121,56	—			
	н88О	—	—	—	668 893,38	2 348 117,83	—			
	н87О	—	—	—	668 903,92	2 348 122,78	—			

2. Характеристики здания, сооружения, объекта незавершенного строительства с кадастровым номером (обозначением) 75:22:660120:105

№ п/п	Наименование характеристики	Значение характеристики
1	2	3

1	2	3
1	Вид объекта недвижимости	Здание
2	Ранее присвоенный государственный учетный номер здания, сооружения, объекта незавершенного строительства (кадастровый, инвентарный или условный номер)	—
3	Кадастровый номер земельного участка (земельных участков), в границах которого (которых) расположено здание, сооружение, объект незавершенного строительства	75:22:660120:60
4	Номер кадастрового квартала (кадастровых кварталов), в пределах которого (которых) расположено здание, сооружение, объекта незавершенного строительства	75:22:660120
5	Адрес здания, сооружения, объекта незавершенного строительства	—
	Местоположение здания, сооружения, объекта незавершенного строительства	672040, Российская Федерация, Забайкальский край, Читинский р-н
	Дополнительные сведения о местоположении	ДНП Усадьба, ул Дворянская, 1
6	Иные сведения	—

1. Сведения о характерных точках контура

вид объекта недвижимости (здание, сооружение, объект незавершенного строительства)

кадастровый номер (обозначение) 75:22:660120:106

Зона № 2

Номер контура	Номера характерных точек контура	Существующие			Уточненные			Метод определения координат	Средняя квадратическая погрешность определения координат характерной точки (Mt), м	Формулы, примененные для расчета средней квадратической погрешности определения координат характерной точки (Mt), м
		координаты, м		R, м	координаты, м		R, м			
		X	Y		X	Y				
1	2	3	4	5	6	7	8	9	10	11
—	н860	—	—	—	668 906,77	2 348 116,72	—	Фотограмметрический метод	0,10	—
	н870	—	—	—	668 903,92	2 348 122,78	—			
	н880	—	—	—	668 893,38	2 348 117,83	—			

1	2	3	4	5	6	7	8	9	10	11
—	н170	—	—	—	669 098,90	2 347 833,42	—	Фотограмметрический метод	0,10	—
	н180	—	—	—	669 094,43	2 347 846,06	—			
	н190	—	—	—	669 082,18	2 347 841,70	—			
	н200	—	—	—	669 083,99	2 347 836,53	—			
	н210	—	—	—	669 087,56	2 347 837,75	—			
	н220	—	—	—	669 090,44	2 347 830,30	—			
	н170	—	—	—	669 098,90	2 347 833,42	—			

2. Характеристики здания, сооружения, объекта незавершенного строительства с кадастровым номером (обозначением) 75:22:660120:211

№ п/п	Наименование характеристики	Значение характеристики
1	2	3
1	Вид объекта недвижимости	Здание
2	Ранее присвоенный государственный учетный номер здания, сооружения, объекта незавершенного строительства (кадастровый, инвентарный или условный номер)	—
3	Кадастровый номер земельного участка (земельных участков), в границах которого (которых) расположено здание, сооружение, объект незавершенного строительства	75:22:660120:71
4	Номер кадастрового квартала (кадастровых кварталов), в пределах которого (которых) расположено здание, сооружение, объекта незавершенного строительства	75:22:660120
5	Адрес здания, сооружения, объекта незавершенного строительства	—
	Местоположение здания, сооружения, объекта незавершенного строительства	672043, Российская Федерация, Забайкальский край, Читинский р-н
	Дополнительные сведения о местоположении	с. Угдан, ДНП "Усадьба", ул Дворянская, 8
6	Иные сведения	—

1. Сведения о характерных точках контура

вид объекта недвижимости (здание, сооружение, объект незавершенного строительства)

кадастровый номер (обозначение) 75:22:660120:214

Зона № 2

Номер контура	Номера характерных точек контура	Существующие			Уточненные			Метод определения координат	Средняя квадратическая погрешность определения координат характерной точки (Mt), м	Формулы, примененные для расчета средней квадратической погрешности определения координат характерной точки (Mt), м
		координаты, м		R, м	координаты, м		R, м			
		X	Y		X	Y				
1	2	3	4	5	6	7	8	9	10	11
—	н10	—	—	—	669 130,65	2 347 677,43	—	Картометрический метод	0,10	—
	н20	—	—	—	669 128,85	2 347 679,98	—			
	н30	—	—	—	669 123,04	2 347 676,03	—			
	н40	—	—	—	669 131,19	2 347 663,83	—			
	н50	—	—	—	669 140,44	2 347 670,28	—			
	н60	—	—	—	669 133,90	2 347 679,50	—			
	н10	—	—	—	669 130,65	2 347 677,43	—			

2. Характеристики здания, сооружения, объекта незавершенного строительства с кадастровым номером (обозначением) 75:22:660120:214

№ п/п	Наименование характеристики	Значение характеристики
1	2	3
1	Вид объекта недвижимости	Здание
2	Ранее присвоенный государственный учетный номер здания, сооружения, объекта незавершенного строительства (кадастровый, инвентарный или условный номер)	—
3	Кадастровый номер земельного участка (земельных участков), в границах которого (которых) расположено здание, сооружение, объект незавершенного строительства	75:22:660120:70
4	Номер кадастрового квартала (кадастровых кварталов), в пределах которого (которых) расположено здание, сооружение, объекта незавершенного строительства	75:22:660120

1	2	3
5	Адрес здания, сооружения, объекта незавершенного строительства	—
	Местоположение здания, сооружения, объекта незавершенного строительства	672043, Российская Федерация, Забайкальский край, Читинский р-н
	Дополнительные сведения о местоположении	ДНТ Усадьба, ул Дворянская, 1
6	Иные сведения	—

1. Сведения о характерных точках контура

вид объекта недвижимости (здание, сооружение, объект незавершенного строительства)

кадастровый номер (обозначение) 75:22:660120:217

Зона № 2

Номер контура	Номера характерных точек контура	Существующие			Уточненные			Метод определения координат	Средняя квадратическая погрешность определения координат характерной точки (Mt), м	Формулы, примененные для расчета средней квадратической погрешности определения координат характерной точки (Mt), м
		координаты, м		R, м	координаты, м		R, м			
		X	Y		X	Y				
1	2	3	4	5	6	7	8	9	10	11
—	н70	—	—	—	669 110,92	2 347 715,81	—	Фотограмметрический метод	0,10	—
	н80	—	—	—	669 106,35	2 347 724,18	—			
	н90	—	—	—	669 098,32	2 347 719,80	—			
	н100	—	—	—	669 102,89	2 347 711,43	—			
	н70	—	—	—	669 110,92	2 347 715,81	—			

2. Характеристики здания, сооружения, объекта незавершенного строительства с кадастровым номером (обозначением) 75:22:660120:217

№ п/п	Наименование характеристики	Значение характеристики
1	2	3
1	Вид объекта недвижимости	Здание

1	2	3
2	Ранее присвоенный государственный учетный номер здания, сооружения, объекта незавершенного строительства (кадастровый, инвентарный или условный номер)	—
3	Кадастровый номер земельного участка (земельных участков), в границах которого (которых) расположено здание, сооружение, объект незавершенного строительства	75:22:660120:72
4	Номер кадастрового квартала (кадастровых кварталов), в пределах которого (которых) расположено здание, сооружение, объекта незавершенного строительства	75:22:660120
5	Адрес здания, сооружения, объекта незавершенного строительства	—
	Местоположение здания, сооружения, объекта незавершенного строительства	672043, Российская Федерация, Забайкальский край, Читинский р-н
	Дополнительные сведения о местоположении	федеральная трасса "Амур" 8 км слева от трассы на север 50 м
6	Иные сведения	—

1. Сведения о характерных точках контура

вид объекта недвижимости (здание, сооружение, объект незавершенного строительства)

кадастровый номер (обозначение) 75:22:660120:244

Зона № 2

Номер контура	Номера характерных точек контура	Существующие			Уточненные			Метод определения координат	Средняя квадратическая погрешность определения координат характерной точки (Mt), м	Формулы, примененные для расчета средней квадратической погрешности определения координат характерной точки (Mt), м
		координаты, м		R, м	координаты, м		R, м			
		X	Y		X	Y				
1	2	3	4	5	6	7	8	9	10	11
—	н230	—	—	—	669 112,06	2 347 802,08	—	Фотограмметрический метод	0,10	—
	н240	—	—	—	669 105,62	2 347 816,27	—			
	н250	—	—	—	669 097,67	2 347 812,57	—			
	н260	—	—	—	669 100,26	2 347 806,78	—			

1	2	3	4	5	6	7	8	9	10	11
—	н270	—	—	—	669 098,85	2 347 806,18	—	Фотограмметрический метод	0,10	—
	н280	—	—	—	669 102,63	2 347 797,84	—			
	н230	—	—	—	669 112,06	2 347 802,08	—			

2. Характеристики здания, сооружения, объекта незавершенного строительства с кадастровым номером (обозначением) 75:22:660120:244

№ п/п	Наименование характеристики	Значение характеристики
1	2	3
1	Вид объекта недвижимости	Здание
2	Ранее присвоенный государственный учетный номер здания, сооружения, объекта незавершенного строительства (кадастровый, инвентарный или условный номер)	—
3	Кадастровый номер земельного участка (земельных участков), в границах которого (которых) расположено здание, сооружение, объект незавершенного строительства	75:22:660120:83
4	Номер кадастрового квартала (кадастровых кварталов), в пределах которого (которых) расположено здание, сооружение, объекта незавершенного строительства	75:22:660120
5	Адрес здания, сооружения, объекта незавершенного строительства	—
	Местоположение здания, сооружения, объекта незавершенного строительства	672043, Российская Федерация, Забайкальский край, Читинский р-н
	Дополнительные сведения о местоположении	ДНП Усадьба, ул. Дворянская, 6
6	Иные сведения	—

1. Сведения о характерных точках контура

вид объекта недвижимости (здание, сооружение, объект незавершенного строительства)

кадастровый номер (обозначение) 75:22:660120:245

Зона № 2

Номер контура	Номера характерных точек контура	Существующие			Уточненные			Метод определения координат	Средняя квадратическая погрешность определения координат характерной точки (Mt), м	Формулы, примененные для расчета средней квадратической погрешности определения координат характерной точки (Mt), м
		координаты, м		R, м	координаты, м		R, м			
		X	Y		X	Y				
1	2	3	4	5	6	7	8	9	10	11
—	н290	—	—	—	669 212,25	2 347 809,82	—	Фотограмметрический метод	0,10	—
	н300	—	—	—	669 216,18	2 347 821,52	—			
	н310	—	—	—	669 203,84	2 347 825,91	—			
	н320	—	—	—	669 200,09	2 347 813,98	—			
	н290	—	—	—	669 212,25	2 347 809,82	—			

2. Характеристики здания, сооружения, объекта незавершенного строительства с кадастровым номером (обозначением) 75:22:660120:245

№ п/п	Наименование характеристики	Значение характеристики
1	2	3
1	Вид объекта недвижимости	Здание
2	Ранее присвоенный государственный учетный номер здания, сооружения, объекта незавершенного строительства (кадастровый, инвентарный или условный номер)	—
3	Кадастровый номер земельного участка (земельных участков), в границах которого (которых) расположено здание, сооружение, объект незавершенного строительства	75:22:660120:97
4	Номер кадастрового квартала (кадастровых кварталов), в пределах которого (которых) расположено здание, сооружение, объекта незавершенного строительства	75:22:660120

1	2	3
5	Адрес здания, сооружения, объекта незавершенного строительства	—
	Местоположение здания, сооружения, объекта незавершенного строительства	672043, Российская Федерация, Забайкальский край, Читинский р-н
	Дополнительные сведения о местоположении	тер ДНП Усадьба, пер Купеческий, д 7
6	Иные сведения	—

1. Сведения о характерных точках контура

вид объекта недвижимости (здание, сооружение, объект незавершенного строительства)

кадастровый номер (обозначение) 75:22:660120:247

Зона № 2

Номер контура	Номера характерных точек контура	Существующие			Уточненные			Метод определения координат	Средняя квадратическая погрешность определения координат характерной точки (Mt), м	Формулы, примененные для расчета средней квадратической погрешности определения координат характерной точки (Mt), м
		координаты, м		R, м	координаты, м		R, м			
		X	Y		X	Y				
1	2	3	4	5	6	7	8	9	10	11
—	н330	—	—	—	668 891,76	2 348 285,84	—	Фотограмметрический метод	0,10	—
	н340	—	—	—	668 885,52	2 348 297,08	—			
	н350	—	—	—	668 878,97	2 348 293,38	—			
	н360	—	—	—	668 877,38	2 348 294,68	—			
	н370	—	—	—	668 875,30	2 348 293,45	—			
	н380	—	—	—	668 875,16	2 348 291,22	—			
	н390	—	—	—	668 870,32	2 348 288,74	—			
	н400	—	—	—	668 879,44	2 348 273,09	—			

1	2	3	4	5	6	7	8	9	10	11
—	н41О	—	—	—	668 884,19	2 348 275,86	—	Фотограмметрический метод	0,10	—
	н42О	—	—	—	668 881,81	2 348 279,92	—			
	н33О	—	—	—	668 891,76	2 348 285,84	—			

2. Характеристики здания, сооружения, объекта незавершенного строительства с кадастровым номером (обозначением) 75:22:660120:247

№ п/п	Наименование характеристики	Значение характеристики
1	2	3
1	Вид объекта недвижимости	Здание
2	Ранее присвоенный государственный учетный номер здания, сооружения, объекта незавершенного строительства (кадастровый, инвентарный или условный номер)	—
3	Кадастровый номер земельного участка (земельных участков), в границах которого (которых) расположено здание, сооружение, объект незавершенного строительства	75:22:660120:45
4	Номер кадастрового квартала (кадастровых кварталов), в пределах которого (которых) расположено здание, сооружение, объекта незавершенного строительства	75:22:660120
5	Адрес здания, сооружения, объекта незавершенного строительства	—
	Местоположение здания, сооружения, объекта незавершенного строительства	672043, Российская Федерация, Забайкальский край, Читинский р-н
	Дополнительные сведения о местоположении	с. Смоленка, ДНП Усадьба, пер. Купеческий, 7
6	Иные сведения	—

1. Сведения о характерных точках контура

вид объекта недвижимости (здание, сооружение, объект незавершенного строительства)

кадастровый номер (обозначение) 75:22:780106:416

Зона № 2

Номер контура	Номера характерных точек контура	Существующие			Уточненные			Метод определения координат	Средняя квадратическая погрешность определения координат характерной точки (Mt), м	Формулы, примененные для расчета средней квадратической погрешности определения координат характерной точки (Mt), м
		координаты, м		R, м	координаты, м		R, м			
		X	Y		X	Y				
1	2	3	4	5	6	7	8	9	10	11
—	н2160	—	—	—	669 152,62	2 346 771,66	—	Фотограмметрический метод	0,10	—
	н2170	—	—	—	669 153,04	2 346 777,87	—			
	н2180	—	—	—	669 156,28	2 346 780,52	—			
	н2190	—	—	—	669 159,35	2 346 780,28	—			
	н2200	—	—	—	669 160,08	2 346 795,60	—			
	н2210	—	—	—	669 135,37	2 346 796,99	—			
	н2220	—	—	—	669 134,28	2 346 776,24	—			
	н2230	—	—	—	669 138,25	2 346 775,76	—			
	н2240	—	—	—	669 138,08	2 346 770,17	—			
	н2250	—	—	—	669 150,26	2 346 769,50	—			
н2160	—	—	—	669 152,62	2 346 771,66	—				

2. Характеристики здания, сооружения, объекта незавершенного строительства с кадастровым номером (обозначением) 75:22:780106:416

№ п/п	Наименование характеристики	Значение характеристики
-------	-----------------------------	-------------------------

1	2	3
1	Вид объекта недвижимости	Здание
2	Ранее присвоенный государственный учетный номер здания, сооружения, объекта незавершенного строительства (кадастровый, инвентарный или условный номер)	—
3	Кадастровый номер земельного участка (земельных участков), в границах которого (которых) расположено здание, сооружение, объект незавершенного строительства	75:22:000000:2475
4	Номер кадастрового квартала (кадастровых кварталов), в пределах которого (которых) расположено здание, сооружение, объекта незавершенного строительства	75:22:660120
5	Адрес здания, сооружения, объекта незавершенного строительства	—
	Местоположение здания, сооружения, объекта незавершенного строительства	672043, Российская Федерация, Забайкальский край, Читинский р-н
	Дополнительные сведения о местоположении	Амур а.д., 64км+600м, вл 1, строение 1
6	Иные сведения	—

1. Сведения о характерных точках контура

вид объекта недвижимости (здание, сооружение, объект незавершенного строительства)

кадастровый номер (обозначение) 75:22:780106:427

Зона № 2

Номер контура	Номера характерных точек контура	Существующие			Уточненные			Метод определения координат	Средняя квадратическая погрешность определения координат характерной точки (Mt), м	Формулы, примененные для расчета средней квадратической погрешности определения координат характерной точки (Mt), м
		координаты, м		R, м	координаты, м		R, м			
		X	Y		X	Y				
1	2	3	4	5	6	7	8	9	10	11
—	н1360	—	—	—	668 987,05	2 348 111,83	—	Фотограмметрический метод	0,10	—
	н1370	—	—	—	668 987,63	2 348 118,13	—			
	н1380	—	—	—	668 983,80	2 348 118,54	—			

1	2	3	4	5	6	7	8	9	10	11
—	н92О	—	—	—	669 018,93	2 348 121,26	—	Фотограмметрический метод	0,10	—
	н93О	—	—	—	669 024,48	2 348 124,31	—			
	н94О	—	—	—	669 022,71	2 348 127,54	—			
	н95О	—	—	—	669 016,93	2 348 124,55	—			
	н92О	—	—	—	669 018,93	2 348 121,26	—			

2. Характеристики здания, сооружения, объекта незавершенного строительства с кадастровым номером (обозначением) 75:22:780106:428

№ п/п	Наименование характеристики	Значение характеристики
1	2	3
1	Вид объекта недвижимости	Здание
2	Ранее присвоенный государственный учетный номер здания, сооружения, объекта незавершенного строительства (кадастровый, инвентарный или условный номер)	—
3	Кадастровый номер земельного участка (земельных участков), в границах которого (которых) расположено здание, сооружение, объект незавершенного строительства	75:22:660120:48
4	Номер кадастрового квартала (кадастровых кварталов), в пределах которого (которых) расположено здание, сооружение, объекта незавершенного строительства	75:22:660120
5	Адрес здания, сооружения, объекта незавершенного строительства	—
	Местоположение здания, сооружения, объекта незавершенного строительства	672043, Российская Федерация, Забайкальский край, Читинский р-н
	Дополнительные сведения о местоположении	2156км+900м тер Амур а.д., отворот направо 250м, вл 1
6	Иные сведения	—

1. Сведения о характерных точках контура

вид объекта недвижимости (здание, сооружение, объект незавершенного строительства)

кадастровый номер (обозначение) 75:22:780106:429

Зона № 2

Номер контура	Номера характерных точек контура	Существующие			Уточненные			Метод определения координат	Средняя квадратическая погрешность определения координат характерной точки (Mt), м	Формулы, примененные для расчета средней квадратической погрешности определения координат характерной точки (Mt), м
		координаты, м		R, м	координаты, м		R, м			
		X	Y		X	Y				
1	2	3	4	5	6	7	8	9	10	11
—	н960	—	—	—	669 017,25	2 348 137,05	—	Фотограмметрический метод	0,10	—
	н970	—	—	—	669 015,46	2 348 140,38	—			
	н980	—	—	—	669 009,48	2 348 137,48	—			
	н990	—	—	—	669 011,52	2 348 133,96	—			
	н960	—	—	—	669 017,25	2 348 137,05	—			

2. Характеристики здания, сооружения, объекта незавершенного строительства с кадастровым номером (обозначением) 75:22:780106:429

№ п/п	Наименование характеристики	Значение характеристики
1	2	3
1	Вид объекта недвижимости	Здание
2	Ранее присвоенный государственный учетный номер здания, сооружения, объекта незавершенного строительства (кадастровый, инвентарный или условный номер)	—
3	Кадастровый номер земельного участка (земельных участков), в границах которого (которых) расположено здание, сооружение, объект незавершенного строительства	75:22:660120:48
4	Номер кадастрового квартала (кадастровых кварталов), в пределах которого (которых) расположено здание, сооружение, объекта незавершенного строительства	75:22:660120

1	2	3
5	Адрес здания, сооружения, объекта незавершенного строительства	—
	Местоположение здания, сооружения, объекта незавершенного строительства	672043, Российская Федерация, Забайкальский край, Читинский р-н
	Дополнительные сведения о местоположении	2156км+900м тер Амур а.д., отворот направо 250м, вл 1
6	Иные сведения	—

1. Сведения о характерных точках контура

вид объекта недвижимости (здание, сооружение, объект незавершенного строительства)

кадастровый номер (обозначение) 75:22:780106:430

Зона № 2

Номер контура	Номера характерных точек контура	Существующие			Уточненные			Метод определения координат	Средняя квадратическая погрешность определения координат характерной точки (Mt), м	Формулы, примененные для расчета средней квадратической погрешности определения координат характерной точки (Mt), м
		координаты, м		R, м	координаты, м		R, м			
		X	Y		X	Y				
1	2	3	4	5	6	7	8	9	10	11
—	н1000	—	—	—	669 010,24	2 348 149,73	—	Фотограмметрический метод	0,10	—
	н1010	—	—	—	669 008,42	2 348 153,12	—			
	н1020	—	—	—	669 002,74	2 348 149,92	—			
	н1030	—	—	—	669 004,60	2 348 146,49	—			
	н1000	—	—	—	669 010,24	2 348 149,73	—			

2. Характеристики здания, сооружения, объекта незавершенного строительства с кадастровым номером (обозначением) 75:22:780106:430

№ п/п	Наименование характеристики	Значение характеристики
1	2	3
1	Вид объекта недвижимости	Здание

1	2	3
2	Ранее присвоенный государственный учетный номер здания, сооружения, объекта незавершенного строительства (кадастровый, инвентарный или условный номер)	—
3	Кадастровый номер земельного участка (земельных участков), в границах которого (которых) расположено здание, сооружение, объект незавершенного строительства	75:22:660120:48
4	Номер кадастрового квартала (кадастровых кварталов), в пределах которого (которых) расположено здание, сооружение, объекта незавершенного строительства	75:22:660120
5	Адрес здания, сооружения, объекта незавершенного строительства	—
	Местоположение здания, сооружения, объекта незавершенного строительства	672043, Российская Федерация, Забайкальский край, Читинский р-н
	Дополнительные сведения о местоположении	2156км+900м тер Амур а.д., отворот направо 250м, вл 1
6	Иные сведения	—

1. Сведения о характерных точках контура

вид объекта недвижимости (здание, сооружение, объект незавершенного строительства)

кадастровый номер (обозначение) 75:22:780106:431

Зона № 2

Номер контура	Номера характерных точек контура	Существующие			Уточненные			Метод определения координат	Средняя квадратическая погрешность определения координат характерной точки (Mt), м	Формулы, примененные для расчета средней квадратической погрешности определения координат характерной точки (Mt), м
		координаты, м		R, м	координаты, м		R, м			
		X	Y		X	Y				
1	2	3	4	5	6	7	8	9	10	11
—	н1040	—	—	—	669 048,66	2 348 105,21	—	Фотограмметрический метод	0,10	—
	н1050	—	—	—	669 043,30	2 348 119,12	—			
	н1060	—	—	—	669 027,45	2 348 113,48	—			
	н1070	—	—	—	669 033,08	2 348 099,09	—			

1	2	3	4	5	6	7	8	9	10	11
—	н108О	—	—	—	669 102,27	2 348 169,67	—	Фотограмметрический метод	0,10	—
	н109О	—	—	—	669 099,30	2 348 172,50	—			
	н110О	—	—	—	669 095,11	2 348 167,64	—			
	н111О	—	—	—	669 097,90	2 348 164,87	—			
	н108О	—	—	—	669 102,27	2 348 169,67	—			

2. Характеристики здания, сооружения, объекта незавершенного строительства с кадастровым номером (обозначением) 75:22:780106:432

№ п/п	Наименование характеристики	Значение характеристики
1	2	3
1	Вид объекта недвижимости	Здание
2	Ранее присвоенный государственный учетный номер здания, сооружения, объекта незавершенного строительства (кадастровый, инвентарный или условный номер)	—
3	Кадастровый номер земельного участка (земельных участков), в границах которого (которых) расположено здание, сооружение, объект незавершенного строительства	75:22:660120:48
4	Номер кадастрового квартала (кадастровых кварталов), в пределах которого (которых) расположено здание, сооружение, объекта незавершенного строительства	75:22:660120
5	Адрес здания, сооружения, объекта незавершенного строительства	—
	Местоположение здания, сооружения, объекта незавершенного строительства	672043, Российская Федерация, Забайкальский край, Читинский р-н
	Дополнительные сведения о местоположении	2156км+900м тер Амур а.д., отворот направо 250м, вл 1
6	Иные сведения	—

1. Сведения о характерных точках контура

вид объекта недвижимости (здание, сооружение, объект незавершенного строительства)

кадастровый номер (обозначение) 75:22:780106:433

Зона № 2

Номер контура	Номера характерных точек контура	Существующие			Уточненные			Метод определения координат	Средняя квадратическая погрешность определения координат характерной точки (Mt), м	Формулы, примененные для расчета средней квадратической погрешности определения координат характерной точки (Mt), м
		координаты, м		R, м	координаты, м		R, м			
		X	Y		X	Y				
1	2	3	4	5	6	7	8	9	10	11
—	н1120	—	—	—	669 020,78	2 348 130,96	—	Фотограмметрический метод	0,10	—
	н1130	—	—	—	669 018,96	2 348 134,24	—			
	н1140	—	—	—	669 013,19	2 348 131,18	—			
	н1150	—	—	—	669 015,04	2 348 127,83	—			
	н1120	—	—	—	669 020,78	2 348 130,96	—			

2. Характеристики здания, сооружения, объекта незавершенного строительства с кадастровым номером (обозначением) 75:22:780106:433

№ п/п	Наименование характеристики	Значение характеристики
1	2	3
1	Вид объекта недвижимости	Здание
2	Ранее присвоенный государственный учетный номер здания, сооружения, объекта незавершенного строительства (кадастровый, инвентарный или условный номер)	—
3	Кадастровый номер земельного участка (земельных участков), в границах которого (которых) расположено здание, сооружение, объект незавершенного строительства	75:22:660120:48
4	Номер кадастрового квартала (кадастровых кварталов), в пределах которого (которых) расположено здание, сооружение, объекта незавершенного строительства	75:22:660120

1	2	3
5	Адрес здания, сооружения, объекта незавершенного строительства	—
	Местоположение здания, сооружения, объекта незавершенного строительства	672043, Российская Федерация, Забайкальский край, Читинский р-н
	Дополнительные сведения о местоположении	2156км+900м тер Амур а.д., отворот направо 250м, вл 1
6	Иные сведения	—

1. Сведения о характерных точках контура

вид объекта недвижимости (здание, сооружение, объект незавершенного строительства)

кадастровый номер (обозначение) 75:22:780106:434

Зона № 2

Номер контура	Номера характерных точек контура	Существующие			Уточненные			Метод определения координат	Средняя квадратическая погрешность определения координат характерной точки (Mt), м	Формулы, примененные для расчета средней квадратической погрешности определения координат характерной точки (Mt), м
		координаты, м		R, м	координаты, м		R, м			
		X	Y		X	Y				
1	2	3	4	5	6	7	8	9	10	11
—	н1880	—	—	—	669 043,06	2 348 214,93	—	Фотограмметрический метод	0,10	—
	н1890	—	—	—	669 039,85	2 348 216,85	—			
	н1900	—	—	—	669 036,71	2 348 211,19	—			
	н1910	—	—	—	669 039,68	2 348 209,45	—			
	н1880	—	—	—	669 043,06	2 348 214,93	—			

2. Характеристики здания, сооружения, объекта незавершенного строительства с кадастровым номером (обозначением) 75:22:780106:434

№ п/п	Наименование характеристики	Значение характеристики
1	2	3
1	Вид объекта недвижимости	Здание

1	2	3
2	Ранее присвоенный государственный учетный номер здания, сооружения, объекта незавершенного строительства (кадастровый, инвентарный или условный номер)	—
3	Кадастровый номер земельного участка (земельных участков), в границах которого (которых) расположено здание, сооружение, объект незавершенного строительства	75:22:660120:48
4	Номер кадастрового квартала (кадастровых кварталов), в пределах которого (которых) расположено здание, сооружение, объекта незавершенного строительства	75:22:660120
5	Адрес здания, сооружения, объекта незавершенного строительства	—
	Местоположение здания, сооружения, объекта незавершенного строительства	672043, Российская Федерация, Забайкальский край, Читинский р-н
	Дополнительные сведения о местоположении	2156км+900м тер Амур а.д., отворот направо 250м, вл 1
6	Иные сведения	—

1. Сведения о характерных точках контура

вид объекта недвижимости (здание, сооружение, объект незавершенного строительства)

кадастровый номер (обозначение) 75:22:780106:435

Зона № 2

Номер контура	Номера характерных точек контура	Существующие			Уточненные			Метод определения координат	Средняя квадратическая погрешность определения координат характерной точки (Mt), м	Формулы, примененные для расчета средней квадратической погрешности определения координат характерной точки (Mt), м
		координаты, м		R, м	координаты, м		R, м			
		X	Y		X	Y				
1	2	3	4	5	6	7	8	9	10	11
—	н1800	—	—	—	669 081,13	2 348 188,49	—	Фотограмметрический метод	0,10	—
	н1810	—	—	—	669 078,09	2 348 190,97	—			
	н1820	—	—	—	669 074,02	2 348 185,97	—			
	н1830	—	—	—	669 076,85	2 348 183,26	—			

1	2	3	4	5	6	7	8	9	10	11
—	н1400	—	—	—	668 980,69	2 348 112,17	—	Фотограмметрический метод	0,10	—
	н1410	—	—	—	668 981,43	2 348 118,57	—			
	н1420	—	—	—	668 977,48	2 348 119,03	—			
	н1430	—	—	—	668 976,88	2 348 112,58	—			
	н1400	—	—	—	668 980,69	2 348 112,17	—			

2. Характеристики здания, сооружения, объекта незавершенного строительства с кадастровым номером (обозначением) 75:22:780106:436

№ п/п	Наименование характеристики	Значение характеристики
1	2	3
1	Вид объекта недвижимости	Здание
2	Ранее присвоенный государственный учетный номер здания, сооружения, объекта незавершенного строительства (кадастровый, инвентарный или условный номер)	—
3	Кадастровый номер земельного участка (земельных участков), в границах которого (которых) расположено здание, сооружение, объект незавершенного строительства	75:22:660120:48
4	Номер кадастрового квартала (кадастровых кварталов), в пределах которого (которых) расположено здание, сооружение, объекта незавершенного строительства	75:22:660120
5	Адрес здания, сооружения, объекта незавершенного строительства	—
	Местоположение здания, сооружения, объекта незавершенного строительства	672043, Российская Федерация, Забайкальский край, Читинский р-н
	Дополнительные сведения о местоположении	2156км+900м тер Амур а.д., отворот направо 250м, вл 1
6	Иные сведения	—

1. Сведения о характерных точках контура

вид объекта недвижимости (здание, сооружение, объект незавершенного строительства)

кадастровый номер (обозначение) 75:22:780106:437

Зона № 2

Номер контура	Номера характерных точек контура	Существующие			Уточненные			Метод определения координат	Средняя квадратическая погрешность определения координат характерной точки (Mt), м	Формулы, примененные для расчета средней квадратической погрешности определения координат характерной точки (Mt), м
		координаты, м		R, м	координаты, м		R, м			
		X	Y		X	Y				
1	2	3	4	5	6	7	8	9	10	11
—	н1280	—	—	—	668 972,26	2 348 126,48	—	Фотограмметрический метод	0,10	—
	н1290	—	—	—	668 974,71	2 348 140,16	—			
	н1300	—	—	—	668 959,41	2 348 143,11	—			
	н1310	—	—	—	668 956,97	2 348 129,32	—			
	н1280	—	—	—	668 972,26	2 348 126,48	—			

2. Характеристики здания, сооружения, объекта незавершенного строительства с кадастровым номером (обозначением) 75:22:780106:437

№ п/п	Наименование характеристики	Значение характеристики
1	2	3
1	Вид объекта недвижимости	Здание
2	Ранее присвоенный государственный учетный номер здания, сооружения, объекта незавершенного строительства (кадастровый, инвентарный или условный номер)	—
3	Кадастровый номер земельного участка (земельных участков), в границах которого (которых) расположено здание, сооружение, объект незавершенного строительства	75:22:660120:48
4	Номер кадастрового квартала (кадастровых кварталов), в пределах которого (которых) расположено здание, сооружение, объекта незавершенного строительства	75:22:660120

1	2	3
5	Адрес здания, сооружения, объекта незавершенного строительства	—
	Местоположение здания, сооружения, объекта незавершенного строительства	672043, Российская Федерация, Забайкальский край, Читинский р-н
	Дополнительные сведения о местоположении	2156км+900м тер Амур а.д., отворот направо 250м, вл 1, строение 22
6	Иные сведения	—

1. Сведения о характерных точках контура

вид объекта недвижимости (здание, сооружение, объект незавершенного строительства)

кадастровый номер (обозначение) 75:22:780106:438

Зона № 2

Номер контура	Номера характерных точек контура	Существующие			Уточненные			Метод определения координат	Средняя квадратическая погрешность определения координат характерной точки (Mt), м	Формулы, примененные для расчета средней квадратической погрешности определения координат характерной точки (Mt), м
		координаты, м		R, м	координаты, м		R, м			
		X	Y		X	Y				
1	2	3	4	5	6	7	8	9	10	11
—	н1160	—	—	—	669 013,81	2 348 143,18	—	Фотограмметрический метод	0,10	—
	н1170	—	—	—	669 011,95	2 348 146,49	—			
	н1180	—	—	—	669 006,19	2 348 143,50	—			
	н1190	—	—	—	669 008,00	2 348 140,08	—			
	н1160	—	—	—	669 013,81	2 348 143,18	—			

2. Характеристики здания, сооружения, объекта незавершенного строительства с кадастровым номером (обозначением) 75:22:780106:438

№ п/п	Наименование характеристики	Значение характеристики
1	2	3
1	Вид объекта недвижимости	Здание

1	2	3
2	Ранее присвоенный государственный учетный номер здания, сооружения, объекта незавершенного строительства (кадастровый, инвентарный или условный номер)	—
3	Кадастровый номер земельного участка (земельных участков), в границах которого (которых) расположено здание, сооружение, объект незавершенного строительства	75:22:660120:48
4	Номер кадастрового квартала (кадастровых кварталов), в пределах которого (которых) расположено здание, сооружение, объекта незавершенного строительства	75:22:660120
5	Адрес здания, сооружения, объекта незавершенного строительства	—
	Местоположение здания, сооружения, объекта незавершенного строительства	672043, Российская Федерация, Забайкальский край, Читинский р-н
	Дополнительные сведения о местоположении	2156км+900м тер Амур а.д., отворот направо 250м, вл 1
6	Иные сведения	—

1. Сведения о характерных точках контура

вид объекта недвижимости (здание, сооружение, объект незавершенного строительства)

кадастровый номер (обозначение) 75:22:780106:440

Зона № 2

Номер контура	Номера характерных точек контура	Существующие			Уточненные			Метод определения координат	Средняя квадратическая погрешность определения координат характерной точки (Mt), м	Формулы, примененные для расчета средней квадратической погрешности определения координат характерной точки (Mt), м
		координаты, м		R, м	координаты, м		R, м			
		X	Y		X	Y				
1	2	3	4	5	6	7	8	9	10	11
—	н2120	—	—	—	668 995,84	2 348 210,24	—	Фотограмметрический метод	0,10	—
	н2130	—	—	—	668 993,90	2 348 216,49	—			
	н2140	—	—	—	668 984,80	2 348 213,75	—			
	н2150	—	—	—	668 986,65	2 348 207,35	—			

1	2	3	4	5	6	7	8	9	10	11
—	н1840	—	—	—	669 069,65	2 348 195,28	—	Фотограмметрический метод	0,10	—
	н1850	—	—	—	669 055,06	2 348 208,98	—			
	н1860	—	—	—	669 047,66	2 348 201,09	—			
	н1870	—	—	—	669 062,87	2 348 187,40	—			
	н1840	—	—	—	669 069,65	2 348 195,28	—			

2. Характеристики здания, сооружения, объекта незавершенного строительства с кадастровым номером (обозначением) 75:22:780106:441

№ п/п	Наименование характеристики	Значение характеристики
1	2	3
1	Вид объекта недвижимости	Здание
2	Ранее присвоенный государственный учетный номер здания, сооружения, объекта незавершенного строительства (кадастровый, инвентарный или условный номер)	—
3	Кадастровый номер земельного участка (земельных участков), в границах которого (которых) расположено здание, сооружение, объект незавершенного строительства	75:22:660120:48
4	Номер кадастрового квартала (кадастровых кварталов), в пределах которого (которых) расположено здание, сооружение, объекта незавершенного строительства	75:22:660120
5	Адрес здания, сооружения, объекта незавершенного строительства	—
	Местоположение здания, сооружения, объекта незавершенного строительства	672043, Российская Федерация, Забайкальский край, Читинский р-н
	Дополнительные сведения о местоположении	2156км+900м тер Амур а.д., отворот направо 250м, вл 1
6	Иные сведения	—

1. Сведения о характерных точках контура

вид объекта недвижимости (здание, сооружение, объект незавершенного строительства)

кадастровый номер (обозначение) 75:22:780106:442

Зона № 2

Номер контура	Номера характерных точек контура	Существующие			Уточненные			Метод определения координат	Средняя квадратическая погрешность определения координат характерной точки (Mt), м	Формулы, примененные для расчета средней квадратической погрешности определения координат характерной точки (Mt), м
		координаты, м		R, м	координаты, м		R, м			
		X	Y		X	Y				
1	2	3	4	5	6	7	8	9	10	11
—	н1720	—	—	—	669 091,98	2 348 179,24	—	Фотограмметрический метод	0,10	—
	н1730	—	—	—	669 089,16	2 348 181,80	—			
	н1740	—	—	—	669 084,84	2 348 176,87	—			
	н1750	—	—	—	669 087,74	2 348 174,20	—			
	н1720	—	—	—	669 091,98	2 348 179,24	—			

2. Характеристики здания, сооружения, объекта незавершенного строительства с кадастровым номером (обозначением) 75:22:780106:442

№ п/п	Наименование характеристики	Значение характеристики
1	2	3
1	Вид объекта недвижимости	Здание
2	Ранее присвоенный государственный учетный номер здания, сооружения, объекта незавершенного строительства (кадастровый, инвентарный или условный номер)	—
3	Кадастровый номер земельного участка (земельных участков), в границах которого (которых) расположено здание, сооружение, объект незавершенного строительства	75:22:660120:48
4	Номер кадастрового квартала (кадастровых кварталов), в пределах которого (которых) расположено здание, сооружение, объекта незавершенного строительства	75:22:660120

1	2	3
5	Адрес здания, сооружения, объекта незавершенного строительства	—
	Местоположение здания, сооружения, объекта незавершенного строительства	672043, Российская Федерация, Забайкальский край, Читинский р-н
	Дополнительные сведения о местоположении	2156км+900м тер Амур а.д., отворот направо 250м, вл 1
6	Иные сведения	—

1. Сведения о характерных точках контура

вид объекта недвижимости (здание, сооружение, объект незавершенного строительства)

кадастровый номер (обозначение) 75:22:780106:443

Зона № 2

Номер контура	Номера характерных точек контура	Существующие			Уточненные			Метод определения координат	Средняя квадратическая погрешность определения координат характерной точки (Mt), м	Формулы, примененные для расчета средней квадратической погрешности определения координат характерной точки (Mt), м
		координаты, м		R, м	координаты, м		R, м			
		X	Y		X	Y				
1	2	3	4	5	6	7	8	9	10	11
—	н1320	—	—	—	668 993,43	2 348 111,33	—	Фотограмметрический метод	0,10	—
	н1330	—	—	—	668 993,96	2 348 117,74	—			
	н1340	—	—	—	668 990,19	2 348 118,20	—			
	н1350	—	—	—	668 989,65	2 348 111,62	—			
	н1320	—	—	—	668 993,43	2 348 111,33	—			

2. Характеристики здания, сооружения, объекта незавершенного строительства с кадастровым номером (обозначением) 75:22:780106:443

№ п/п	Наименование характеристики	Значение характеристики
1	2	3
1	Вид объекта недвижимости	Здание

1	2	3
2	Ранее присвоенный государственный учетный номер здания, сооружения, объекта незавершенного строительства (кадастровый, инвентарный или условный номер)	—
3	Кадастровый номер земельного участка (земельных участков), в границах которого (которых) расположено здание, сооружение, объект незавершенного строительства	75:22:660120:48
4	Номер кадастрового квартала (кадастровых кварталов), в пределах которого (которых) расположено здание, сооружение, объекта незавершенного строительства	75:22:660120
5	Адрес здания, сооружения, объекта незавершенного строительства	—
	Местоположение здания, сооружения, объекта незавершенного строительства	672043, Российская Федерация, Забайкальский край, Читинский р-н
	Дополнительные сведения о местоположении	2156км+900м тер Амур а.д., отворот направо 250м, вл 1
6	Иные сведения	—

1. Сведения о характерных точках контура

вид объекта недвижимости (здание, сооружение, объект незавершенного строительства)

кадастровый номер (обозначение) 75:22:780106:444

Зона № 2

Номер контура	Номера характерных точек контура	Существующие			Уточненные			Метод определения координат	Средняя квадратическая погрешность определения координат характерной точки (Mt), м	Формулы, примененные для расчета средней квадратической погрешности определения координат характерной точки (Mt), м
		координаты, м		R, м	координаты, м		R, м			
		X	Y		X	Y				
1	2	3	4	5	6	7	8	9	10	11
—	н1480	—	—	—	668 965,49	2 348 113,85	—	Фотограмметрический метод	0,10	—
	н1490	—	—	—	668 966,18	2 348 120,20	—			
	н1500	—	—	—	668 962,28	2 348 120,71	—			
	н1510	—	—	—	668 961,99	2 348 114,19	—			

1	2	3	4	5	6	7	8	9	10	11
—	н208О	—	—	—	669 000,40	2 348 213,35	—	Фотограмметрический метод	0,10	—
	н209О	—	—	—	668 999,54	2 348 217,67	—			
	н210О	—	—	—	668 995,02	2 348 216,71	—			
	н211О	—	—	—	668 995,79	2 348 212,53	—			
	н208О	—	—	—	669 000,40	2 348 213,35	—			

2. Характеристики здания, сооружения, объекта незавершенного строительства с кадастровым номером (обозначением) 75:22:780106:445

№ п/п	Наименование характеристики	Значение характеристики
1	2	3
1	Вид объекта недвижимости	Здание
2	Ранее присвоенный государственный учетный номер здания, сооружения, объекта незавершенного строительства (кадастровый, инвентарный или условный номер)	—
3	Кадастровый номер земельного участка (земельных участков), в границах которого (которых) расположено здание, сооружение, объект незавершенного строительства	75:22:660120:48
4	Номер кадастрового квартала (кадастровых кварталов), в пределах которого (которых) расположено здание, сооружение, объекта незавершенного строительства	75:22:660120
5	Адрес здания, сооружения, объекта незавершенного строительства	—
	Местоположение здания, сооружения, объекта незавершенного строительства	672043, Российская Федерация, Забайкальский край, Читинский р-н
	Дополнительные сведения о местоположении	2156км+900м тер Амур а.д., отворот направо 250м, вл 1, строение 30
6	Иные сведения	—

1. Сведения о характерных точках контура

вид объекта недвижимости (здание, сооружение, объект незавершенного строительства)

кадастровый номер (обозначение) 75:22:780106:446

Зона № 2

Номер контура	Номера характерных точек контура	Существующие			Уточненные			Метод определения координат	Средняя квадратическая погрешность определения координат характерной точки (Mt), м	Формулы, примененные для расчета средней квадратической погрешности определения координат характерной точки (Mt), м
		координаты, м		R, м	координаты, м		R, м			
		X	Y		X	Y				
1	2	3	4	5	6	7	8	9	10	11
—	н2000	—	—	—	669 017,32	2 348 216,04	—	Фотограмметрический метод	0,10	—
	н2010	—	—	—	669 016,87	2 348 222,43	—			
	н2020	—	—	—	669 012,99	2 348 222,41	—			
	н2030	—	—	—	669 013,30	2 348 215,86	—			
	н2000	—	—	—	669 017,32	2 348 216,04	—			

2. Характеристики здания, сооружения, объекта незавершенного строительства с кадастровым номером (обозначением) 75:22:780106:446

№ п/п	Наименование характеристики	Значение характеристики
1	2	3
1	Вид объекта недвижимости	Здание
2	Ранее присвоенный государственный учетный номер здания, сооружения, объекта незавершенного строительства (кадастровый, инвентарный или условный номер)	—
3	Кадастровый номер земельного участка (земельных участков), в границах которого (которых) расположено здание, сооружение, объект незавершенного строительства	75:22:660120:48
4	Номер кадастрового квартала (кадастровых кварталов), в пределах которого (которых) расположено здание, сооружение, объекта незавершенного строительства	75:22:660120

1	2	3
5	Адрес здания, сооружения, объекта незавершенного строительства	—
	Местоположение здания, сооружения, объекта незавершенного строительства	672043, Российская Федерация, Забайкальский край, Читинский р-н
	Дополнительные сведения о местоположении	2156км+900м тер Амур а.д., отворот направо 250м, вл 1, строение 3
6	Иные сведения	—

1. Сведения о характерных точках контура

вид объекта недвижимости (здание, сооружение, объект незавершенного строительства)

кадастровый номер (обозначение) 75:22:780106:447

Зона № 2

Номер контура	Номера характерных точек контура	Существующие			Уточненные			Метод определения координат	Средняя квадратическая погрешность определения координат характерной точки (Mt), м	Формулы, примененные для расчета средней квадратической погрешности определения координат характерной точки (Mt), м
		координаты, м		R, м	координаты, м		R, м			
		X	Y		X	Y				
1	2	3	4	5	6	7	8	9	10	11
—	н1960	—	—	—	669 028,55	2 348 220,95	—	Фотограмметрический метод	0,10	—
	н1970	—	—	—	669 024,91	2 348 221,98	—			
	н1980	—	—	—	669 023,34	2 348 215,61	—			
	н1990	—	—	—	669 026,87	2 348 214,65	—			
	н1960	—	—	—	669 028,55	2 348 220,95	—			

2. Характеристики здания, сооружения, объекта незавершенного строительства с кадастровым номером (обозначением) 75:22:780106:447

№ п/п	Наименование характеристики	Значение характеристики
1	2	3
1	Вид объекта недвижимости	Здание

1	2	3
2	Ранее присвоенный государственный учетный номер здания, сооружения, объекта незавершенного строительства (кадастровый, инвентарный или условный номер)	—
3	Кадастровый номер земельного участка (земельных участков), в границах которого (которых) расположено здание, сооружение, объект незавершенного строительства	75:22:660120:48
4	Номер кадастрового квартала (кадастровых кварталов), в пределах которого (которых) расположено здание, сооружение, объекта незавершенного строительства	75:22:660120
5	Адрес здания, сооружения, объекта незавершенного строительства	—
	Местоположение здания, сооружения, объекта незавершенного строительства	672043, Российская Федерация, Забайкальский край, Читинский р-н
	Дополнительные сведения о местоположении	2156км+900м тер Амур а.д., отворот направо 250м, вл 1
6	Иные сведения	—

1. Сведения о характерных точках контура

вид объекта недвижимости (здание, сооружение, объект незавершенного строительства)

кадастровый номер (обозначение) 75:22:780106:448

Зона № 2

Номер контура	Номера характерных точек контура	Существующие			Уточненные			Метод определения координат	Средняя квадратическая погрешность определения координат характерной точки (Mt), м	Формулы, примененные для расчета средней квадратической погрешности определения координат характерной точки (Mt), м
		координаты, м		R, м	координаты, м		R, м			
		X	Y		X	Y				
1	2	3	4	5	6	7	8	9	10	11
—	н1760	—	—	—	669 086,49	2 348 183,91	—	Фотограмметрический метод	0,10	—
	н1770	—	—	—	669 083,64	2 348 186,36	—			
	н1780	—	—	—	669 079,54	2 348 181,26	—			
	н1790	—	—	—	669 082,39	2 348 178,70	—			

1	2	3	4	5	6	7	8	9	10	11
—	н168О	—	—	—	669 096,88	2 348 174,75	—	Фотограмметрический метод	0,10	—
	н169О	—	—	—	669 093,95	2 348 177,49	—			
	н170О	—	—	—	669 089,68	2 348 172,65	—			
	н171О	—	—	—	669 092,58	2 348 170,13	—			
	н168О	—	—	—	669 096,88	2 348 174,75	—			

2. Характеристики здания, сооружения, объекта незавершенного строительства с кадастровым номером (обозначением) 75:22:780106:449

№ п/п	Наименование характеристики	Значение характеристики
1	2	3
1	Вид объекта недвижимости	Здание
2	Ранее присвоенный государственный учетный номер здания, сооружения, объекта незавершенного строительства (кадастровый, инвентарный или условный номер)	—
3	Кадастровый номер земельного участка (земельных участков), в границах которого (которых) расположено здание, сооружение, объект незавершенного строительства	75:22:660120:48
4	Номер кадастрового квартала (кадастровых кварталов), в пределах которого (которых) расположено здание, сооружение, объекта незавершенного строительства	75:22:660120
5	Адрес здания, сооружения, объекта незавершенного строительства	—
	Местоположение здания, сооружения, объекта незавершенного строительства	672043, Российская Федерация, Забайкальский край, Читинский р-н
	Дополнительные сведения о местоположении	2156км+900м тер Амур а.д., отворот направо 250м, вл 1
6	Иные сведения	—

1. Сведения о характерных точках контура

вид объекта недвижимости (здание, сооружение, объект незавершенного строительства)

кадастровый номер (обозначение) 75:22:780106:450

Зона № 2

Номер контура	Номера характерных точек контура	Существующие			Уточненные			Метод определения координат	Средняя квадратическая погрешность определения координат характерной точки (Mt), м	Формулы, примененные для расчета средней квадратической погрешности определения координат характерной точки (Mt), м
		координаты, м		R, м	координаты, м		R, м			
		X	Y		X	Y				
1	2	3	4	5	6	7	8	9	10	11
—	н1600	—	—	—	669 117,96	2 348 152,05	—	Фотограмметрический метод	0,10	—
	н1610	—	—	—	669 115,86	2 348 155,07	—			
	н1620	—	—	—	669 110,74	2 348 151,65	—			
	н1630	—	—	—	669 112,52	2 348 148,66	—			
	н1600	—	—	—	669 117,96	2 348 152,05	—			

2. Характеристики здания, сооружения, объекта незавершенного строительства с кадастровым номером (обозначением) 75:22:780106:450

№ п/п	Наименование характеристики	Значение характеристики
1	2	3
1	Вид объекта недвижимости	Здание
2	Ранее присвоенный государственный учетный номер здания, сооружения, объекта незавершенного строительства (кадастровый, инвентарный или условный номер)	—
3	Кадастровый номер земельного участка (земельных участков), в границах которого (которых) расположено здание, сооружение, объект незавершенного строительства	75:22:660120:48
4	Номер кадастрового квартала (кадастровых кварталов), в пределах которого (которых) расположено здание, сооружение, объекта незавершенного строительства	75:22:660120

1	2	3
5	Адрес здания, сооружения, объекта незавершенного строительства	—
	Местоположение здания, сооружения, объекта незавершенного строительства	672043, Российская Федерация, Забайкальский край, Читинский р-н
	Дополнительные сведения о местоположении	2156км+900м тер Амур а.д., отворот направо 250м, вл 1
6	Иные сведения	—

1. Сведения о характерных точках контура

вид объекта недвижимости (здание, сооружение, объект незавершенного строительства)

кадастровый номер (обозначение) 75:22:780106:451

Зона № 2

Номер контура	Номера характерных точек контура	Существующие			Уточненные			Метод определения координат	Средняя квадратическая погрешность определения координат характерной точки (Mt), м	Формулы, примененные для расчета средней квадратической погрешности определения координат характерной точки (Mt), м
		координаты, м		R, м	координаты, м		R, м			
		X	Y		X	Y				
1	2	3	4	5	6	7	8	9	10	11
—	н1520	—	—	—	669 093,32	2 348 115,23	—	Фотограмметрический метод	0,10	—
	н1530	—	—	—	669 092,07	2 348 118,61	—			
	н1540	—	—	—	669 093,98	2 348 119,46	—			
	н1550	—	—	—	669 091,19	2 348 126,68	—			
	н1560	—	—	—	669 089,14	2 348 125,86	—			
	н1570	—	—	—	669 087,20	2 348 129,76	—			
	н1580	—	—	—	669 067,07	2 348 121,25	—			
	н1590	—	—	—	669 072,47	2 348 107,79	—			

1	2	3	4	5	6	7	8	9	10	11
—	н1440	—	—	—	668 973,45	2 348 112,81	—	Фотограмметрический метод	0,10	—
	н1450	—	—	—	668 974,55	2 348 119,27	—			
	н1460	—	—	—	668 970,65	2 348 119,86	—			
	н1470	—	—	—	668 969,77	2 348 113,52	—			
	н1440	—	—	—	668 973,45	2 348 112,81	—			

2. Характеристики здания, сооружения, объекта незавершенного строительства с кадастровым номером (обозначением) 75:22:780106:452

№ п/п	Наименование характеристики	Значение характеристики
1	2	3
1	Вид объекта недвижимости	Здание
2	Ранее присвоенный государственный учетный номер здания, сооружения, объекта незавершенного строительства (кадастровый, инвентарный или условный номер)	—
3	Кадастровый номер земельного участка (земельных участков), в границах которого (которых) расположено здание, сооружение, объект незавершенного строительства	75:22:660120:48
4	Номер кадастрового квартала (кадастровых кварталов), в пределах которого (которых) расположено здание, сооружение, объекта незавершенного строительства	75:22:660120
5	Адрес здания, сооружения, объекта незавершенного строительства	—
	Местоположение здания, сооружения, объекта незавершенного строительства	672043, Российская Федерация, Забайкальский край, Читинский р-н
	Дополнительные сведения о местоположении	2156км+900м тер Амур а.д., отворот направо 250м, вл 1
6	Иные сведения	—

1. Сведения о характерных точках контура

вид объекта недвижимости (здание, сооружение, объект незавершенного строительства)

кадастровый номер (обозначение) 75:22:780106:453

Зона № 2

Номер контура	Номера характерных точек контура	Существующие			Уточненные			Метод определения координат	Средняя квадратическая погрешность определения координат характерной точки (Mt), м	Формулы, примененные для расчета средней квадратической погрешности определения координат характерной точки (Mt), м
		координаты, м		R, м	координаты, м		R, м			
		X	Y		X	Y				
1	2	3	4	5	6	7	8	9	10	11
—	н2040	—	—	—	669 009,97	2 348 212,74	—	Фотограмметрический метод	0,10	—
	н2050	—	—	—	669 008,77	2 348 223,34	—			
	н2060	—	—	—	669 003,00	2 348 222,87	—			
	н2070	—	—	—	669 004,28	2 348 212,15	—			
	н2040	—	—	—	669 009,97	2 348 212,74	—			

2. Характеристики здания, сооружения, объекта незавершенного строительства с кадастровым номером (обозначением) 75:22:780106:453

№ п/п	Наименование характеристики	Значение характеристики
1	2	3
1	Вид объекта недвижимости	Здание
2	Ранее присвоенный государственный учетный номер здания, сооружения, объекта незавершенного строительства (кадастровый, инвентарный или условный номер)	—
3	Кадастровый номер земельного участка (земельных участков), в границах которого (которых) расположено здание, сооружение, объект незавершенного строительства	75:22:660120:48
4	Номер кадастрового квартала (кадастровых кварталов), в пределах которого (которых) расположено здание, сооружение, объекта незавершенного строительства	75:22:660120

1	2	3
5	Адрес здания, сооружения, объекта незавершенного строительства	—
	Местоположение здания, сооружения, объекта незавершенного строительства	672043, Российская Федерация, Забайкальский край, Читинский р-н
	Дополнительные сведения о местоположении	2156км+900м тер Амур а.д., отворот направо 250м, вл 1
6	Иные сведения	—

1. Сведения о характерных точках контура

вид объекта недвижимости (здание, сооружение, объект незавершенного строительства)

кадастровый номер (обозначение) 75:22:780106:454

Зона № 2

Номер контура	Номера характерных точек контура	Существующие			Уточненные			Метод определения координат	Средняя квадратическая погрешность определения координат характерной точки (Mt), м	Формулы, примененные для расчета средней квадратической погрешности определения координат характерной точки (Mt), м
		координаты, м		R, м	координаты, м		R, м			
		X	Y		X	Y				
1	2	3	4	5	6	7	8	9	10	11
—	н1920	—	—	—	669 035,85	2 348 218,83	—	Фотограмметрический метод	0,10	—
	н1930	—	—	—	669 032,14	2 348 220,26	—			
	н1940	—	—	—	669 029,89	2 348 214,16	—			
	н1950	—	—	—	669 033,42	2 348 212,73	—			
	н1920	—	—	—	669 035,85	2 348 218,83	—			

2. Характеристики здания, сооружения, объекта незавершенного строительства с кадастровым номером (обозначением) 75:22:780106:454

№ п/п	Наименование характеристики	Значение характеристики
1	2	3
1	Вид объекта недвижимости	Здание

1	2	3
2	Ранее присвоенный государственный учетный номер здания, сооружения, объекта незавершенного строительства (кадастровый, инвентарный или условный номер)	—
3	Кадастровый номер земельного участка (земельных участков), в границах которого (которых) расположено здание, сооружение, объект незавершенного строительства	75:22:660120:48
4	Номер кадастрового квартала (кадастровых кварталов), в пределах которого (которых) расположено здание, сооружение, объекта незавершенного строительства	75:22:660120
5	Адрес здания, сооружения, объекта незавершенного строительства	672043, Российская Федерация, Забайкальский край, Читинский р-н, 2156км+900м тер Амур а.д., отворот направо 250м, вл 1
	Местоположение здания, сооружения, объекта незавершенного строительства	—
	Дополнительные сведения о местоположении	—
6	Иные сведения	—

1. Сведения о характерных точках контура

вид объекта недвижимости (здание, сооружение, объект незавершенного строительства)

кадастровый номер (обозначение) 75:22:780106:455

Зона № 2

Номер контура	Номера характерных точек контура	Существующие			Уточненные			Метод определения координат	Средняя квадратическая погрешность определения координат характерной точки (Mt), м	Формулы, примененные для расчета средней квадратической погрешности определения координат характерной точки (Mt), м
		координаты, м		R, м	координаты, м		R, м			
		X	Y		X	Y				
1	2	3	4	5	6	7	8	9	10	11
—	н1640	—	—	—	669 108,10	2 348 163,90	—	Фотограмметрический метод	0,10	—
	н1650	—	—	—	669 105,22	2 348 166,68	—			
	н1660	—	—	—	669 100,84	2 348 161,94	—			
	н1670	—	—	—	669 103,47	2 348 159,34	—			

1	2	3	4	5	6	7	8	9	10	11
—	n1640	—	—	—	669 108,10	2 348 163,90	—	Фотограмметрический метод	0,10	—

2. Характеристики здания, сооружения, объекта незавершенного строительства с кадастровым номером (обозначением) 75:22:780106:455

№ п/п	Наименование характеристики	Значение характеристики
1	2	3
1	Вид объекта недвижимости	Здание
2	Ранее присвоенный государственный учетный номер здания, сооружения, объекта незавершенного строительства (кадастровый, инвентарный или условный номер)	—
3	Кадастровый номер земельного участка (земельных участков), в границах которого (которых) расположено здание, сооружение, объект незавершенного строительства	75:22:660120:48
4	Номер кадастрового квартала (кадастровых кварталов), в пределах которого (которых) расположено здание, сооружение, объекта незавершенного строительства	75:22:660120
5	Адрес здания, сооружения, объекта незавершенного строительства	—
	Местоположение здания, сооружения, объекта незавершенного строительства	672043, Российская Федерация, Забайкальский край, Читинский р-н
	Дополнительные сведения о местоположении	2156км+900м тер Амур а.д., отворот направо 250м, вл 1
6	Иные сведения	—

1. Сведения о характерных точках контура

вид объекта недвижимости (здание, сооружение, объект незавершенного строительства)

кадастровый номер (обозначение) 75:22:780106:456

Зона № 2

Номер контура	Номера характерных точек контура	Существующие			Уточненные			Метод определения координат	Средняя квадратическая погрешность определения координат характерной точки (Mt), м	Формулы, примененные для расчета средней квадратической погрешности определения координат характерной точки (Mt), м
		координаты, м		R, м	координаты, м		R, м			
		X	Y		X	Y				
1	2	3	4	5	6	7	8	9	10	11

1	2	3	4	5	6	7	8	9	10	11
—	н1240	—	—	—	668 988,68	2 348 189,06	—	Фотограмметрический метод	0,10	—
	н1250	—	—	—	668 985,54	2 348 194,97	—			
	н1260	—	—	—	668 976,96	2 348 190,59	—			
	н1270	—	—	—	668 980,24	2 348 184,51	—			
	н1240	—	—	—	668 988,68	2 348 189,06	—			

2. Характеристики здания, сооружения, объекта незавершенного строительства с кадастровым номером (обозначением) 75:22:780106:456

№ п/п	Наименование характеристики	Значение характеристики
1	2	3
1	Вид объекта недвижимости	Здание
2	Ранее присвоенный государственный учетный номер здания, сооружения, объекта незавершенного строительства (кадастровый, инвентарный или условный номер)	—
3	Кадастровый номер земельного участка (земельных участков), в границах которого (которых) расположено здание, сооружение, объект незавершенного строительства	75:22:660120:48
4	Номер кадастрового квартала (кадастровых кварталов), в пределах которого (которых) расположено здание, сооружение, объекта незавершенного строительства	75:22:660120
5	Адрес здания, сооружения, объекта незавершенного строительства	—
	Местоположение здания, сооружения, объекта незавершенного строительства	672043, Российская Федерация, Забайкальский край, Читинский р-н
	Дополнительные сведения о местоположении	2156км+900м тер Амур а.д., отворот направо 250м, вл 1, строение 28
6	Иные сведения	—

1. Сведения о характерных точках контура

вид объекта недвижимости (здание, сооружение, объект незавершенного строительства)

кадастровый номер (обозначение) 75:22:780106:457

Зона № 2

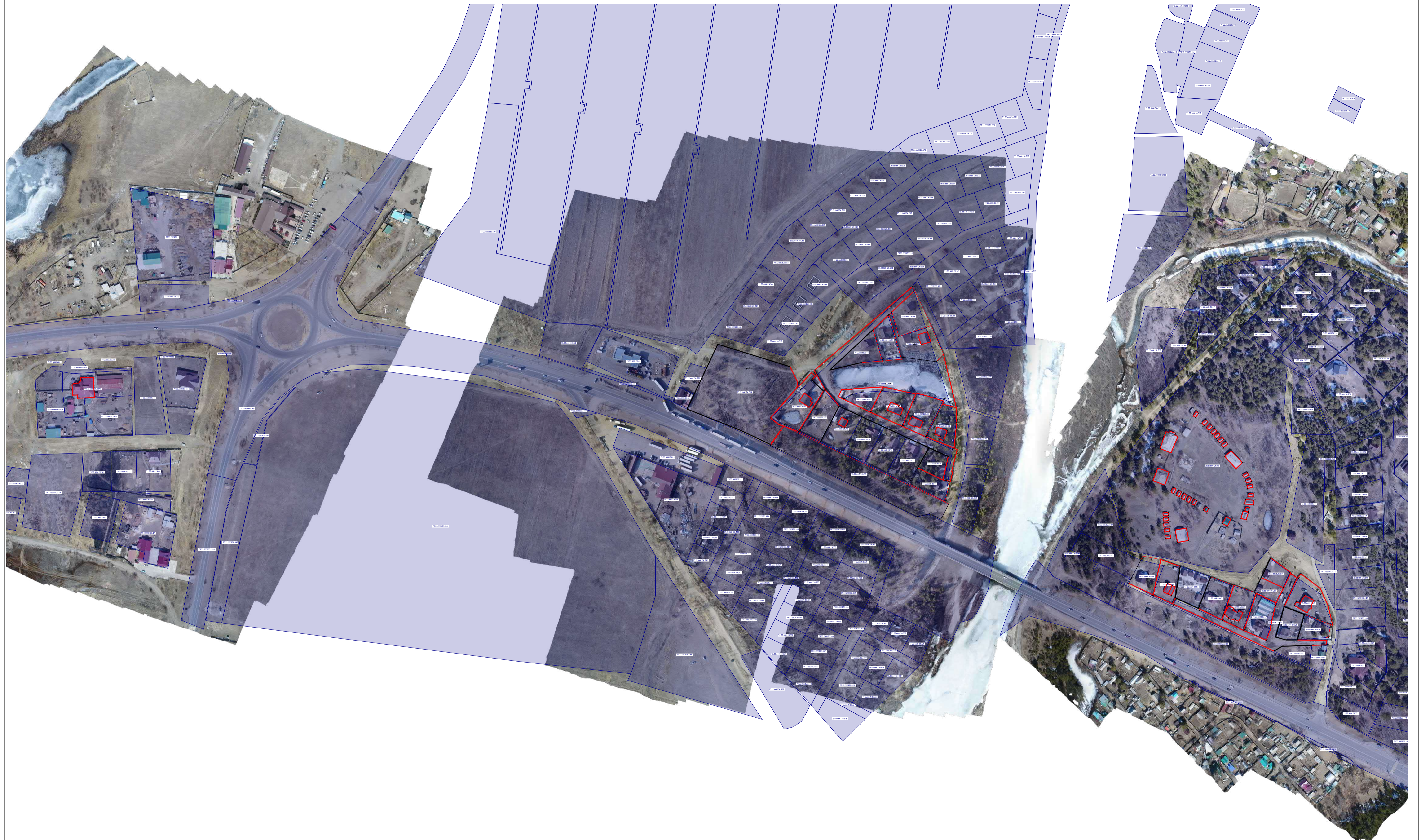
Номер контура	Номера характерных точек контура	Существующие			Уточненные			Метод определения координат	Средняя квадратическая погрешность определения координат характерной точки (Mt), м	Формулы, примененные для расчета средней квадратической погрешности определения координат характерной точки (Mt), м
		координаты, м		R, м	координаты, м		R, м			
		X	Y		X	Y				
1	2	3	4	5	6	7	8	9	10	11
—	н1200	—	—	—	669 000,78	2 348 163,50	—	Фотограмметрический метод	0,10	—
	н1210	—	—	—	668 998,46	2 348 167,60	—			
	н1220	—	—	—	668 994,29	2 348 165,37	—			
	н1230	—	—	—	668 996,45	2 348 161,18	—			
	н1200	—	—	—	669 000,78	2 348 163,50	—			

2. Характеристики здания, сооружения, объекта незавершенного строительства с кадастровым номером (обозначением) 75:22:780106:457

№ п/п	Наименование характеристики	Значение характеристики
1	2	3
1	Вид объекта недвижимости	Здание
2	Ранее присвоенный государственный учетный номер здания, сооружения, объекта незавершенного строительства (кадастровый, инвентарный или условный номер)	—
3	Кадастровый номер земельного участка (земельных участков), в границах которого (которых) расположено здание, сооружение, объект незавершенного строительства	75:22:660120:48
4	Номер кадастрового квартала (кадастровых кварталов), в пределах которого (которых) расположено здание, сооружение, объекта незавершенного строительства	75:22:660120

1	2	3
5	Адрес здания, сооружения, объекта незавершенного строительства	—
	Местоположение здания, сооружения, объекта незавершенного строительства	672043, Российская Федерация, Забайкальский край, Читинский р-н
	Дополнительные сведения о местоположении	2156км+900м тер Амур а.д., отворот направо 250м, вл 1, строение 29
6	Иные сведения	—

Схема границ земельных участков



Масштаб 1:2 200

Условные обозначения:
- Контур здания, сооружения, объекта незавершенного строительства (контур части здания, сооружения).

Схема границ земельных участков



Масштаб 1:1 000

Условные обозначения:



- Контур здания, сооружения, объекта незавершенного строительства (контур части здания, сооружения),