

**ГРАФИЧЕСКОЕ ОПИСАНИЕ**  
**местоположения границ населенных пунктов, территориальных зон, особо охраняемых природных территорий, зон с особыми условиями использования территории**

(наименование объекта, местоположение границ которого описано (далее - объект))

**Раздел 1**

**Сведения об объекте**

<b>№ п/п</b>	<b>Характеристики объекта</b>	<b>Описание характеристик</b>
<b>1</b>	<b>2</b>	<b>3</b>
1.	Местоположение объекта	Забайкальский край, район Борзинский
2.	Площадь объекта +/- величина погрешности определения площади (Р +/- Дельта Р)	278353 +/- 923 м²
3.	Иные характеристики объекта	-

## Раздел 2

### Сведения о местоположении границ объекта

1. Система координат МСК-75, зона 4

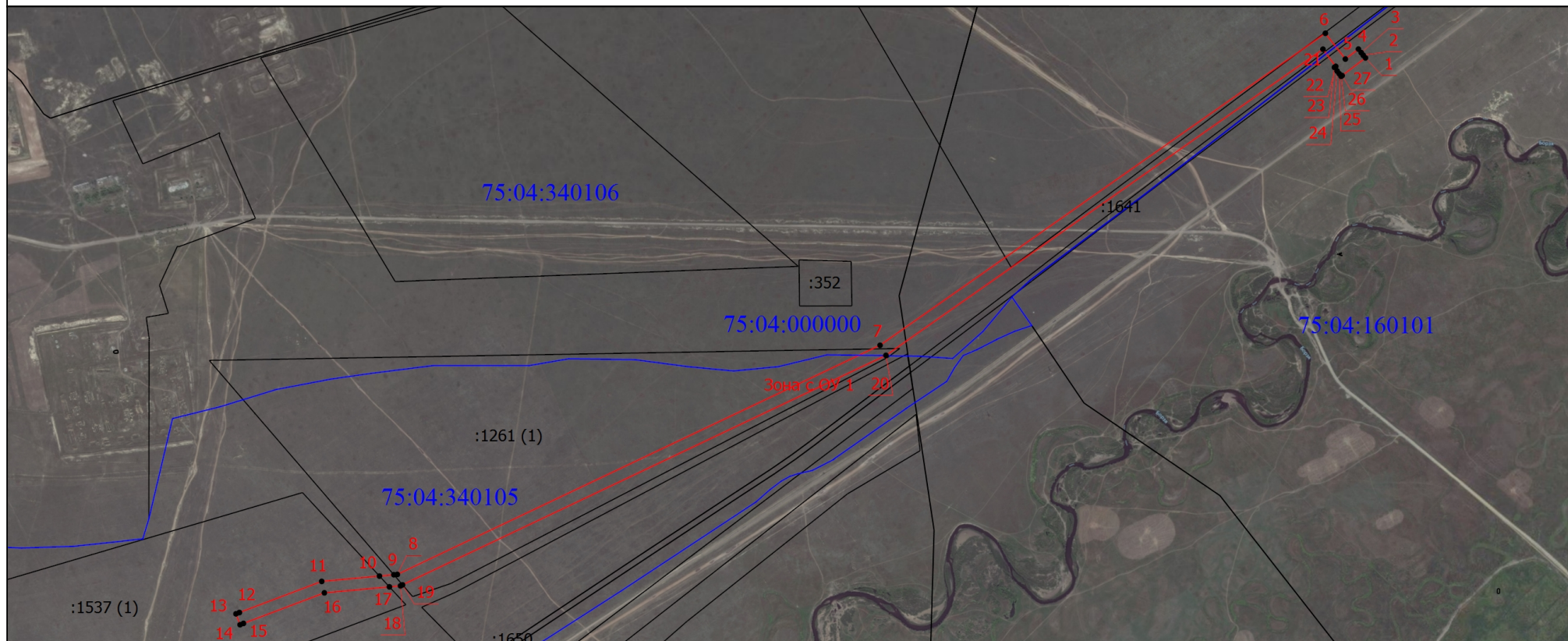
2. Сведения о характерных точках границ объекта

Обозначение характерных точек границ	Координаты, м		Метод определения координат характерной точки	Средняя квадратическая погрешность положения характерной точки (Mt), м	Описание обозначения точки на местности (при наличии)
	X	Y			
1	2	3	4	5	6
1	476431.27	4138421.86	Картометрический метод	0.5	Закрепление отсутствует
2	476442.61	4138412.26	Картометрический метод	0.5	Закрепление отсутствует
3	476453.75	4138403.78	Картометрический метод	0.5	Закрепление отсутствует
4	476468.79	4138391.71	Картометрический метод	0.5	Закрепление отсутствует
5	476426.32	4138335.80	Картометрический метод	0.5	Закрепление отсутствует
6	476536.56	4138249.88	Картометрический метод	0.5	Закрепление отсутствует
7	475199.79	4136340.08	Картометрический метод	0.5	Закрепление отсутствует
8	474217.64	4134269.70	Картометрический метод	0.5	Закрепление отсутствует
9	474216.26	4134254.67	Картометрический метод	0.5	Закрепление отсутствует
10	474210.58	4134193.00	Картометрический метод	0.5	Закрепление отсутствует
11	474187.79	4133945.46	Картометрический метод	0.5	Закрепление отсутствует
12	474054.35	4133592.24	Картометрический метод	0.5	Закрепление отсутствует
13	474048.78	4133577.51	Картометрический метод	0.5	Закрепление отсутствует
14	474002.00	4133595.15	Картометрический метод	0.5	Закрепление отсутствует
15	474007.58	4133609.91	Картометрический метод	0.5	Закрепление отсутствует
16	474138.62	4133956.79	Картометрический метод	0.5	Закрепление отсутствует
17	474164.30	4134235.70	Картометрический метод	0.5	Закрепление отсутствует
18	474168.66	4134283.11	Картометрический метод	0.5	Закрепление отсутствует
19	474172.90	4134292.03	Картометрический метод	0.5	Закрепление отсутствует
20	475156.41	4136365.31	Картометрический метод	0.5	Закрепление отсутствует
21	476468.36	4138239.64	Картометрический метод	0.5	Закрепление отсутствует
22	476394.80	4138294.30	Картометрический метод	0.5	Закрепление отсутствует

2. Сведения о характерных точках границ объекта					
Обозначение характерных точек границ	Координаты, м		Метод определения координат характерной точки	Средняя квадратическая погрешность положения характерной точки (Mt), м	Описание обозначения точки на местности (при наличии)
	X	Y			
1	2	3	4	5	6
23	476390.67	4138288.86	Картометрический метод	0.5	Закрепление отсутствует
24	476374.89	4138300.32	Картометрический метод	0.5	Закрепление отсутствует
25	476363.75	4138308.80	Картометрический метод	0.5	Закрепление отсутствует
26	476352.16	4138317.36	Картометрический метод	0.5	Закрепление отсутствует
27	476355.41	4138321.87	Картометрический метод	0.5	Закрепление отсутствует
1	476431.27	4138421.86	Картометрический метод	0.5	Закрепление отсутствует
3. Сведения о характерных точках части (частей) границы объекта					
Обозначение характерных точек части границы	Координаты, м		Метод определения координат характерной точки	Средняя квадратическая погрешность положения характерной точки (Mt), м	Описание обозначения точки на местности (при наличии)
	X	Y			
1	2	3	4	5	6
-	-	-	-	-	-

Раздел 3							
Сведения о местоположении измененных (уточненных) границ объекта							
1. Система координат -							
2. Сведения о характерных точках границ объекта							
Обозначение характерных точек границ	Существующие координаты, м		Измененные (уточненные) координаты, м		Метод определения координат характерной точки	Средняя квадратическая погрешность положения характерной точки (Mt), м	Описание обозначения точки на местности (при наличии)
	X	Y	X	Y			
1	2	3	4	5	6	7	8
-	-	-	-	-	-	-	
3. Сведения о характерных точках части (частей) границы объекта							
Обозначение характерных точек части границы	Существующие координаты, м		Измененные (уточненные) координаты, м		Метод определения координат характерной точки	Средняя квадратическая погрешность положения характерной точки (Mt), м	Описание обозначения точки на местности (при наличии)
	X	Y	X	Y			
1	2	3	4	5	6	7	8
-	-	-	-	-	-	-	

## План границ объекта



Масштаб 1:25300

### Условные обозначения

- - Граница публичного сервитута
- 1 - Обозначение новой характерной точки
- :1261 (1) - Обозначение контура земельного участка
- - Граница кадастрового квартала

- - Характерная точка границы публичного сервитута
- :10 - Кадастровый номер земельного участка
- - Граница земельного участка, сведения о котором имеются в ЕГРН
- 75:04:340105 - Номер кадастрового квартала

Подпись \_\_\_\_\_

Дата " \_\_\_\_ " \_\_\_\_\_ г.

Место для оттиска печати (при наличии) лица, составившего описание местоположения границ объекта