



ГОСУДАРСТВЕННАЯ СЛУЖБА ПО ОХРАНЕ ОБЪЕКТОВ КУЛЬТУРНОГО НАСЛЕДИЯ ЗАБАЙКАЛЬСКОГО КРАЯ

П Р И К А З

от «25» февраля 2022 года

г. Чита

№ 12 - ОД

О включении выявленного объекта культурного наследия «Стоянка «Нарин» в перечень выявленных объектов культурного наследия

В соответствии со ст. 3.1,9.2,16.1,45.1 Федерального закона от 25 июня 2002 года № 73-ФЗ «Об объектах культурного наследия (памятниках истории и культуры) народов Российской Федерации», подпункту 12.2.3, 12.2.4, 12.2.5 пункта 12 Положения о Государственной службе по охране объектов культурного наследия Забайкальского края, утвержденного постановлением Правительства Забайкальского края от 27 апреля 2017 года № 176, в целях учёта выявленных объектов археологического наследия на территории Забайкальского края, на основании поступивших сведений от И.С. Кириллова (Разрешение (открытый лист) на право проведения археологических полевых работ от 06.08.2021 года № 1805-2021.

п р и к а з ы в а ю :

1. Включить в Перечень выявленных объектов культурного наследия, расположенных на территории Забайкальского края, выявленный объект культурного наследия «Стоянка «Нарин», который расположен в Читинском районе Забайкальского края в 400 м юго-восточнее с. Сивяково на левом берегу р. Нарин, на окраине леса в районе полевой дороги.

2. Утвердить границы территории выявленного объекта культурного наследия «Стоянка «Нарин», который расположен в Читинском районе Забайкальского края в 400 м юго-восточнее с. Сивяково на левом берегу р. Нарин, на окраине леса в районе полевой дороги согласно приложению № 1 к настоящему приказу (в соответствии с приказом Министерства культуры Российской Федерации от 01.09.2015 года № 2328 «Об утверждении перечня отдельных сведений об объектах археологического наследия, которые не подлежат опубликованию» данные сведения не подлежат опубликованию).

3. Установить правовые режимы использования и требования к осуществлению деятельности в границах территории выявленного объекта культурного наследия «Стоянка «Нарин», который расположен в Читинском районе Забайкальского края в 400 м юго-восточнее с. Сивяково на левом берегу р. Нарин, на окраине леса в районе полевой дороги согласно приложению № 2 к настоящему приказу.

4. Принять меры по государственной охране выявленного объекта культурного наследия «Стоянка «Нарин», который расположен в Читинском районе Забайкальского края в 400 м юго-восточнее с. Сивяково на левом берегу р. Нарин, на окраине леса в районе полевой дороги до принятия решения о включении (отказе во включении) его в Единый государственный реестр объектов культурного наследия (памятников истории и культуры) народов Российской Федерации.

5. Заместителю руководителя – начальнику отдела государственной охраны и сохранения объектов культурного наследия Государственной службы по охране объектов культурного наследия Забайкальского края В.В. Нестеренко направить уведомление о выявленном объекте археологического наследия Забайкальского края в орган кадастрового учёта и в администрацию Читинского района Забайкальского края.

6. Обеспечить размещение настоящего приказа на сайте Государственной службы по охране объектов культурного наследия Забайкальского края в информационно-телекоммуникационной сети «Интернет».

7. Настоящий приказ вступает в силу со дня его официального опубликования.

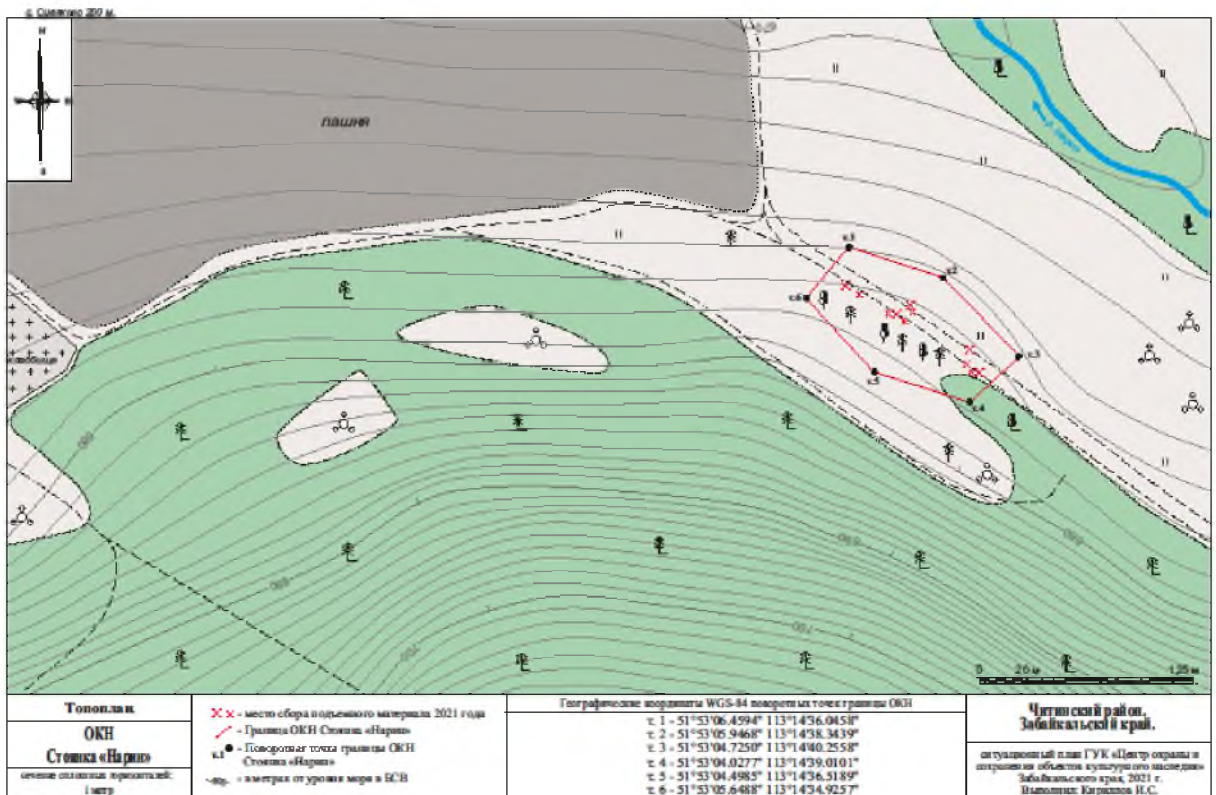
Руководитель



Р.В. Буянов

Приложение № 1
к приказу Государственной службы по
охране объектов культурного
наследия Забайкальского края
от «25» февраля 2022 года № 12-ОД

**Схема границ территории выявленного объекта культурного
наследия «Стоянка «Нарин», который расположен в Читинском
районе Забайкальского края в 400 м юго-восточнее с. Сивяково на левом
берегу р. Нарин, на окраине леса в районе полевой дороги**



**Таблица координат поворотных точек границ территории
выявленного объекта культурного наследия «Стоянка «Нарин»,
который расположен в Читинском районе Забайкальского края в 400 м
юго-восточнее с. Сивяково на левом берегу р. Нарин, на окраине леса в
районе полевой дороги**

№ точки фиксации GPS	Система координат WGS 84	
	широта	долгота
границы		
т. 1	51 ⁰ 53' 06.1879''	113 ⁰ 14'35.3162''
т. 2	51 ⁰ 53' 06.4568''	113 ⁰ 14'37.5241''
т. 3	51 ⁰ 53' 06.1270''	113 ⁰ 14'38.4086''
т. 4	51 ⁰ 53' 05.1072''	113 ⁰ 14'40.4923''
т. 5	51 ⁰ 53' 04.2540''	113 ⁰ 14'40.4638''
т. 6	51 ⁰ 53' 03.6945''	113 ⁰ 14'38.5562''
т. 7	51 ⁰ 53' 04.4088''	113 ⁰ 14'36.3235''
т. 8	51 ⁰ 53' 05.4787''	113 ⁰ 14'34.3708''

Границы территории объекта:

- с северо-востока ограничен бровкой аллювиальной террасы;
- с юго-востока ограничен бровкой аллювиальной террасы;
- с юго-запада ограничен склоном горы с отметкой 780;
- с северо-запада ограничен бровкой аллювиальной террасы.

Датировка объекта: неолит - ранний бронзовый век.

Приложение № 2
к приказу Государственной службы по
охране объектов культурного
наследия Забайкальского края
от «25» февраля 2022 года № 12-ОД

**Правовые режимы использования и требования к
осуществлению деятельности в границах территории выявленного
объекта культурного наследия «Стоянка «Нарин», который расположен
в Читинском районе Забайкальского края в 400 м юго-восточнее с.
Сивяково на левом берегу р. Нарин, на окраине леса в районе полевой
дороги**

На территории объекта археологического наследия устанавливаются ограничения на использование земель и ведение хозяйственной деятельности, направленные на обеспечение сохранности объекта.

Любые работы на территории объекта археологического наследия согласовываются с уполномоченным государственным органом охраны объектов культурного наследия. Любые археологические исследования на территории объекта археологического наследия проводятся на основании разрешения (Открытого листа), выданного уполномоченным органом исполнительной власти РФ на соответствующий вид археологических работ на территорию, занимаемую объектом.

Проектирование и проведение землеустроительных, земляных, строительных, мелиоративных и иных хозяйственных работ (в том числе ремонта и реконструкции существующих хозяйственных объектов) на территории объекта археологического наследия запрещается, за исключением работ по сохранению данного объекта и его территории.

В границах территории выявленного объекта археологического наследия «Стоянка «Нарин», который расположен в Читинском районе Забайкальского края в 400 м юго-восточнее с. Сивяково на левом берегу р. Нарин, на окраине леса в районе полевой дороги, разрешается:

1. Проведение работ по сохранению объекта культурного наследия.
2. Осуществление научной деятельности; археологические, палеонтологические, физико-географические, ландшафтные, палеогеографические, геолого-гидрографические, ботанические, зоологические, почвоведческие исследования и другие исследования, связанные непосредственно с охраняемым объектом археологического наследия.
3. Ведение хозяйственной деятельности, при соблюдении требований обеспечения сохранности объекта археологического наследия и обеспечении

функционирования объекта археологического наследия в современных условиях.

Проведение изыскательских, проектных, земляных, строительных, мелиоративных, хозяйственных работ возможно при условии реализации согласованных соответствующим органом охраны объектов культурного наследия, определенным пунктом 2 статьи 45 Федерального закона от 25 июня 2002 №73-ФЗ «Об объектах культурного наследия (памятниках истории и культуры) народов Российской Федерации», обязательных разделов об обеспечении сохранности указанных объектов культурного наследия в проектах проведения таких работ или проектов обеспечения сохранности указанных объектов культурного наследия либо плана проведения спасательных археологических полевых работ, включающих оценку воздействия проводимых работ на указанные объекты культурного наследия. Указанные документы (Раздел/проект/план) должны содержать мероприятия по обеспечению сохранности объекта археологического наследия в ходе проведения строительных и иных хозяйственных работ на территории объекта археологического наследия.

В случае невозможности обеспечить физическую сохранность объекта археологического наследия под сохранением этого объекта археологического наследия понимаются спасательные археологические полевые работы, - проводимые на поверхности земли, в земле или под водой научные исследования объектов археологического наследия посредством земляных и связанных с ними работ.

Спасательные археологические полевые работы должны быть завершены до начала строительных работ.

4. Проведение работ по восстановлению (регенерации) исторического ландшафта и природной среды объекта археологического наследия, нарушенных в ходе проведения строительных и иных хозяйственных работ.

Создание исторических реконструкций по результатам археологических исследований в местах, где культурный слой уже исследован и изъят.

5. Осуществление природоохранной деятельности.

6. Обеспечение мер пожарной безопасности.

7. Согласование работ по сохранению объекта культурного наследия с уполномоченным государственным органом охраны объектов культурного наследия.

В границах территории выявленного объекта археологического наследия «Стоянка «Нарин», который расположен в Читинском районе Забайкальского края в 400 м юго-восточнее с. Сивяково на левом берегу р. Нарин, на окраине леса в районе полевой дороги, запрещается:

1. Проектирование и проведение землеустроительных, земельных, строительных, мелиоративных и иных хозяйственных работ, за исключением случаев, приведенных в разделе 1 настоящих требований.

2. Сбор с поверхности с применением технических средств (или без таковых) археологических находок (подъемного материала) без специального разрешения (Открытого листа), выданного уполномоченным органом исполнительной власти РФ.

3. Размещение рекламных конструкций, вывесок, указателей, за исключением информационных устройств, содержащих сведения об объекте археологического наследия.

4. Распашка земель, нарушение почвенного покрова и поверхностного дернового слоя, выемка грунта.

5. Использование земель для садоводства и огородничества.

6. Осуществление любых действий, ведущих к повреждению, разрушению или уничтожению объекта культурного наследия и его природного комплекса.

7. Устройство на территории, прилегающей к объекту культурного наследия, искусственных водостоков, очистных сооружений, ливневой канализации, мелиоративных сооружений, которое повлечет за собой загрязнение, подтопление и угрозу повреждения объекта культурного наследия и его природного комплекса.

8. Разведение костров в неустановленных местах.

9. Несанкционированное уничтожение растительного покрова, в том числе его выжигание.

10. Размещение мест складирования/захоронения промышленных, бытовых, сельскохозяйственных и иных отходов.

11. Размещение мест складирования (постоянного или временного) материалов, грузов, техники и механизмов;

12. Несанкционированный и неорганизованный сброс мусора.
