

ООО "ЧитаПроектСтрой"

тел: 8914-463-25-08

Магазин.

По адресу: Забайкальский край, г. Чита, ул. Журавлёва 33а
Кадастровый номер земельного участка 75:32:030858:17

г. Чита 2017г.

ООО "ЧитаПроектСтрой"

тел: 8914-463-25-08

Магазин.

По адресу: Забайкальский край, г. Чита, ул. Журавлёва 33а
Кadaстровый номер земельного участка 75:32:030858:17

Архитектор _____



И.А. Обыденнов

г. Чита 2017г.

Пояснительная записка

1. Исходные данные для проекта: Магазин. По адресу: Забайкальский край, г. Чита, ул. Журавлёва 33а, Кадастровый номер земельного участка 75:32:030858:17
 2. Стадия разработки - АР;
 3. Система теплоснабжения - Автономное
 4. Электроснабжение - Автономное
 5. Водоснабжение - Автономное
 6. Канализация - Автономное
 7. Телефонизация - мобильная связь;
 8. Назначение объекта - Общественное;
 9. Вместимость здания - 20 человек.
- Нормативный срок строительства 24 месяца.

1.2. Краткая характеристика объекта

Проектом предусматривается устройство Сборного фундамент с монолитными участками, конструктив здания выполнен - метало каркас с отделкой сэндвич панелями, Кровля - профлист, Перекрытие - сэндвич панели, Проектная документация разработана в соответствии с градостроительным планом земельного участка, заданием на проектирование, документами об использовании земельного участка для строительства, с соблюдением техническими решениями, соответствующими требованиям экологических, санитарно-технических, противопожарных норм, действующих на территории РФ и обеспечивающих безопасную для жизни и здоровья людей эксплуатацию объекта при соблюдении предусмотренных рабочими чертежами мероприятий.

Раздел 2. Схема планировочной организации земельного участка

2.1. Раздел генерального плана выполнен в составе рабочей документации на основании архитектурно-планировочного обоснования согласованного главным архитектором г. Читы. Проект разработан на топооснове в соответствии с действующими нормами и правилами, обеспечивающими взрывную, взрывопожарную, пожарную безопасность в эксплуатации проектируемого объекта.

2.2. Планом организации рельефа учитываются существующие отметки рельефа и направление стока воды по покрытию в пониженную часть территории.

Раздел 3. Архитектурно-строительные решения

- Климатический район строительства I B
- Нормативное значение ветрового давления 30 кгс/м
- Нормативное значение веса снегового покрова 56 кгс/м²
- Средняя температура наружного воздуха наиболее холодной пятидневки -38°C
- Абсолютная минимальная температура -47°C
- Сейсмичность района строительства 6 баллов
- Уровень ответственности здания II (нормальный)
- Преобладающее направление ветров
- теплый период - северное
- холодный период - восточное

3.2 Объемно-планировочные решения

По архитектурно-планировочной структуре здание - отдельно стоящее с Размеры в осях 4500 x 10 000 м.
 Высота этажа 3 м
 Общая площадь здания 79,69 м²;
 Площадь застройки 55,2 м²;
 Строительный объем здания 239,07 м³;

3.3 Конструктивные решения

Проектом предусматривается устройство Сборного фундамент с монолитными участками, конструктив здания выполнен - Стеновая панель. Кровля - профлист, Перекрытие - железобетонное. Обратная засыпка пазух песчаным не пучинистым грунтом с послойным уплотнением до $\rho_{ск} = 1,6 \text{ т/м}^3$. По периметру наружных стен здания принята асфальтобетонная отмостка $S = 30 \text{ мм}$ по щебеночному основанию шириной 1000 мм.

Раздел 4. Проект организации строительства

- 4.1. Проект организации строительства (ПОС) разработан в объеме стройгенплана.
- 4.2. Основными грузоподъемными механизмами приняты, автомобильные краны СМК-10 и МКА-16. При работе крана руководствоваться «Правилами устройства и безопасной эксплуатации грузоподъемных кранов.»
- 4.3. Работы по монтажу вести согласно ППР, разработанным генподрядной организацией при соблюдении правил техники безопасности в строительстве по СНиП Ш-4-80.
- 4.4. Временное электроснабжение осуществляется от дизельной электростанции
- 4.5. Освещение строительной площадки предусматривается прожекторами ПЭС-500Вт на опорах, на рабочих местах - переносными прожекторами - мачтами.
- 4.6. Временное ограждение, временные здания и сооружения принять инвентарными.
- 4.7. На путях движения автотранспорта на строительной площадке установить соответствующие дорожные знаки по ГОСТ 52290-2044. Скорость движения автотранспорта на строительной площадке не более 5 км/час.
- 4.8. Строительная площадка должна быть оснащена первичными средствами пожаротушения: огнетушителями и противопожарным инвентарем размещенным на пожарных щитах, ящиками с песком, внутренними пожарными кранами с рукавами и стволами. При производстве работ соблюдать правила пожарной безопасности по ППБ-01-93.
- 4.9. При организации стройплощадки, установке и эксплуатации строительных машин и механизмов строго руководствоваться СНиП от 23.07.2001 №12-03-2003 «Безопасность труда в строительстве».
- 4.10. Строительные материалы доставляются на стройплощадку в пределах суточной потребности.
- 4.11. Согласно «Норм продолжительности строительства и задела в строительстве предприятий, зданий и сооружений СНиП 1.04.03-85» продолжительность строительства составляет 24 мес.

Раздел 5. Пожарная безопасность.

Степень огнестойкости здания II
 Класс конструктивной пожарной опасности CI
 Класс функциональной пожарной опасности Ф3.1

Раздел 6. Доступ инвалидов

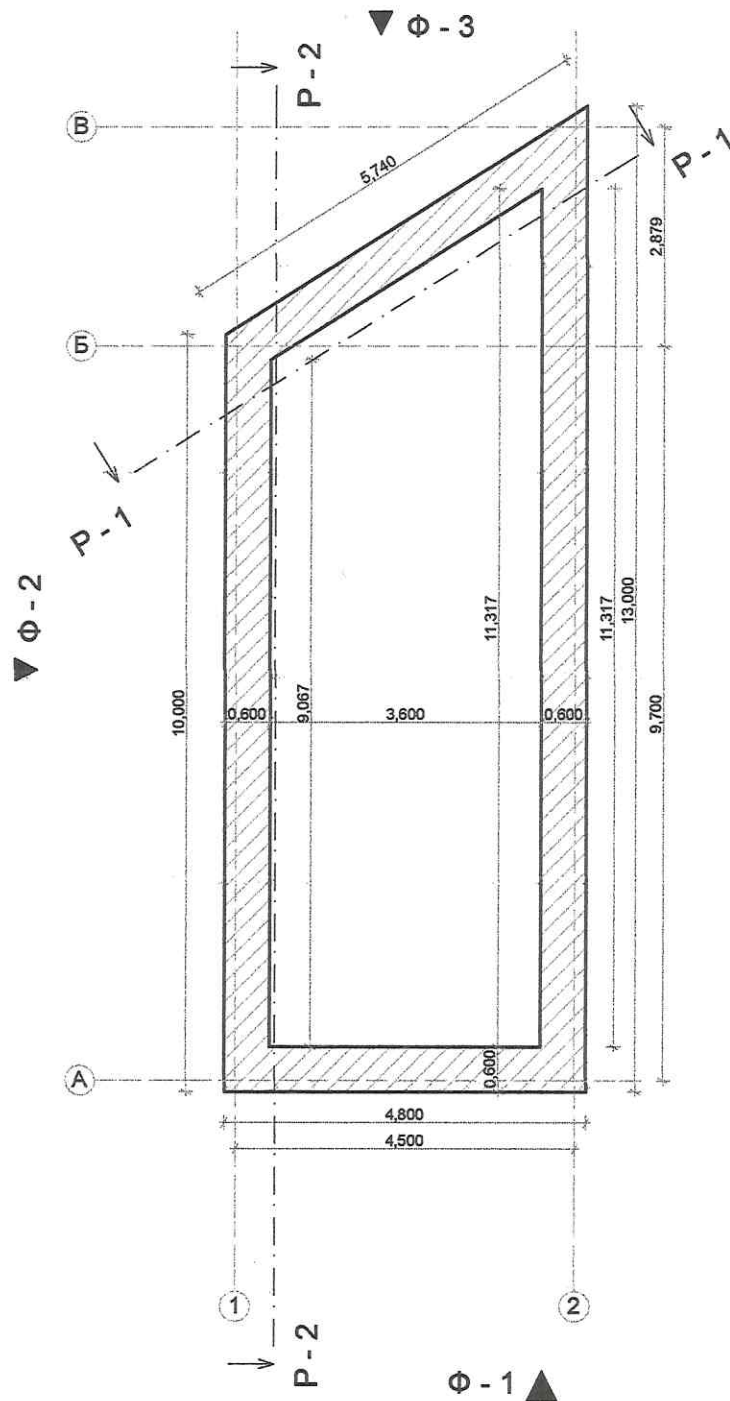
Предусмотрен пандус для доступа инвалидов, а так же звонок для вызова администратора или продавца.

Раздел 7. Обеспечение сохранности

Разработать раздел проекта, обеспечение сохранности объекта культурного наследия «Дом жилой», расположенного по адресу: Забайкальский край, г. Чита, ул. Журавлева, 33

						Стадия: АР		
						Магазин.		
						По адресу: Забайкальский край, г. Чита, ул. Журавлёва 33а Кадастровый номер земельного участка 75:32:030858:17		
Изм.	Колуч.	Лист	№Док.	Подп.	Дата	Стадия	Лист	Листов
						АР	2	
Архитектор: Обиденнов И.А.						ООО "ЧитаПроектСтрой"		
Пояснительная записка								

План фундамента.



Стадия: AP

Магазин.

По адресу: Забайкальский край, г. Чита, ул. Журавлёва 33а
Кадастровый номер земельного участка 75:32:030858:17

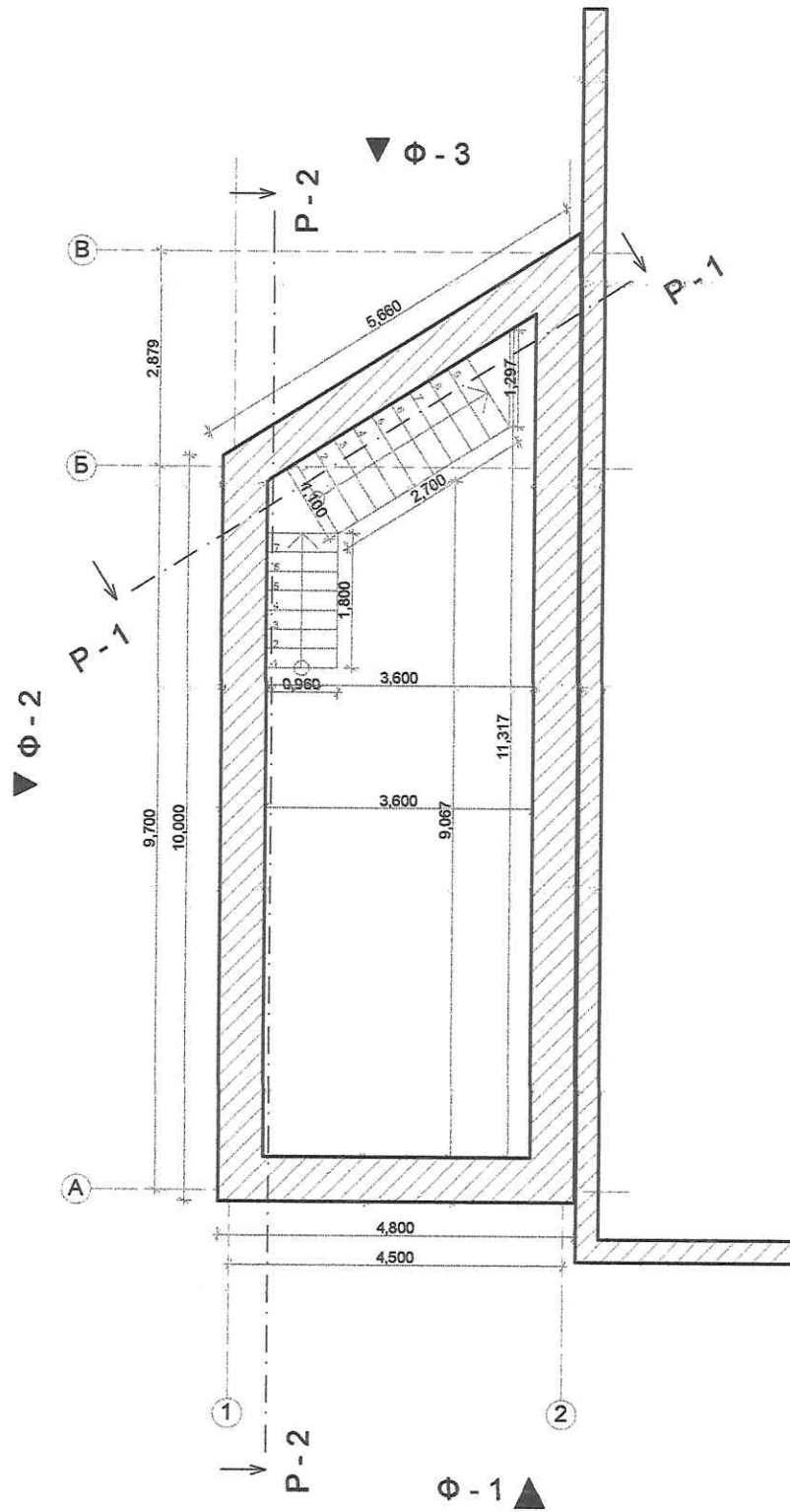
Изм.	Кол.уч.	Лист	№Док.	Подп.	Дата
Архитектор:	Обыденнов И.А.			<i>Обыденнов И.А.</i>	22.06.17

Стадия	Лист	Листов
AP	4	

План фундамента

ООО "ЧитаПроектСтрой"

План цокольного этажа.



Стадия: AP

Магазин.

По адресу: Забайкальский край, г. Чита, ул. Журавлёва 33а
Кadaстровый номер земельного участка 75:32:030858:17

Изм.	Колуч.	Лист	№Док.	Подп.	Дата

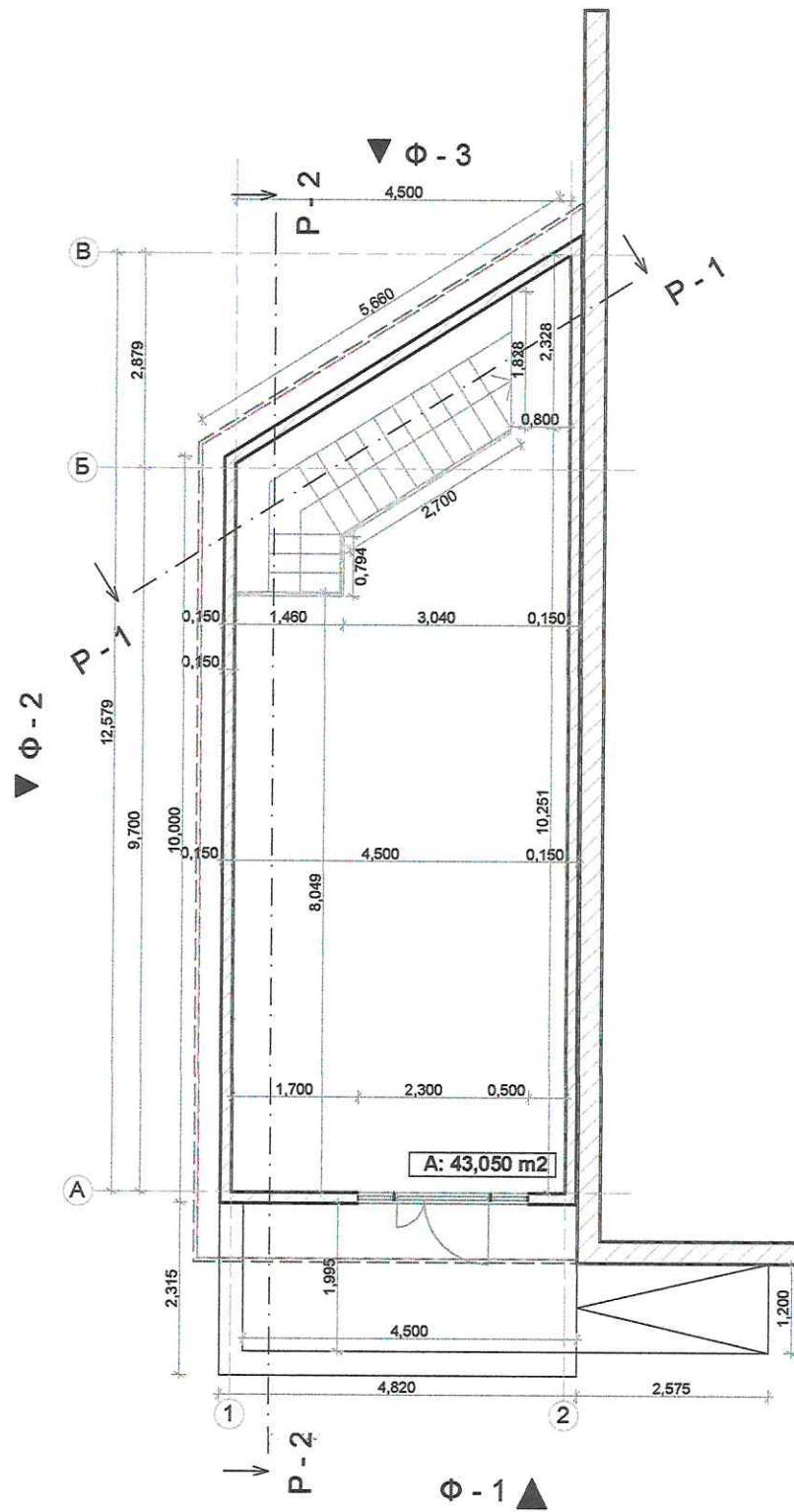
Архитектор: Обыденнов И.А. *Обыденнов* 22.06.17

Стадия	Лист	Листов
AP	5	

План цокольного этажа

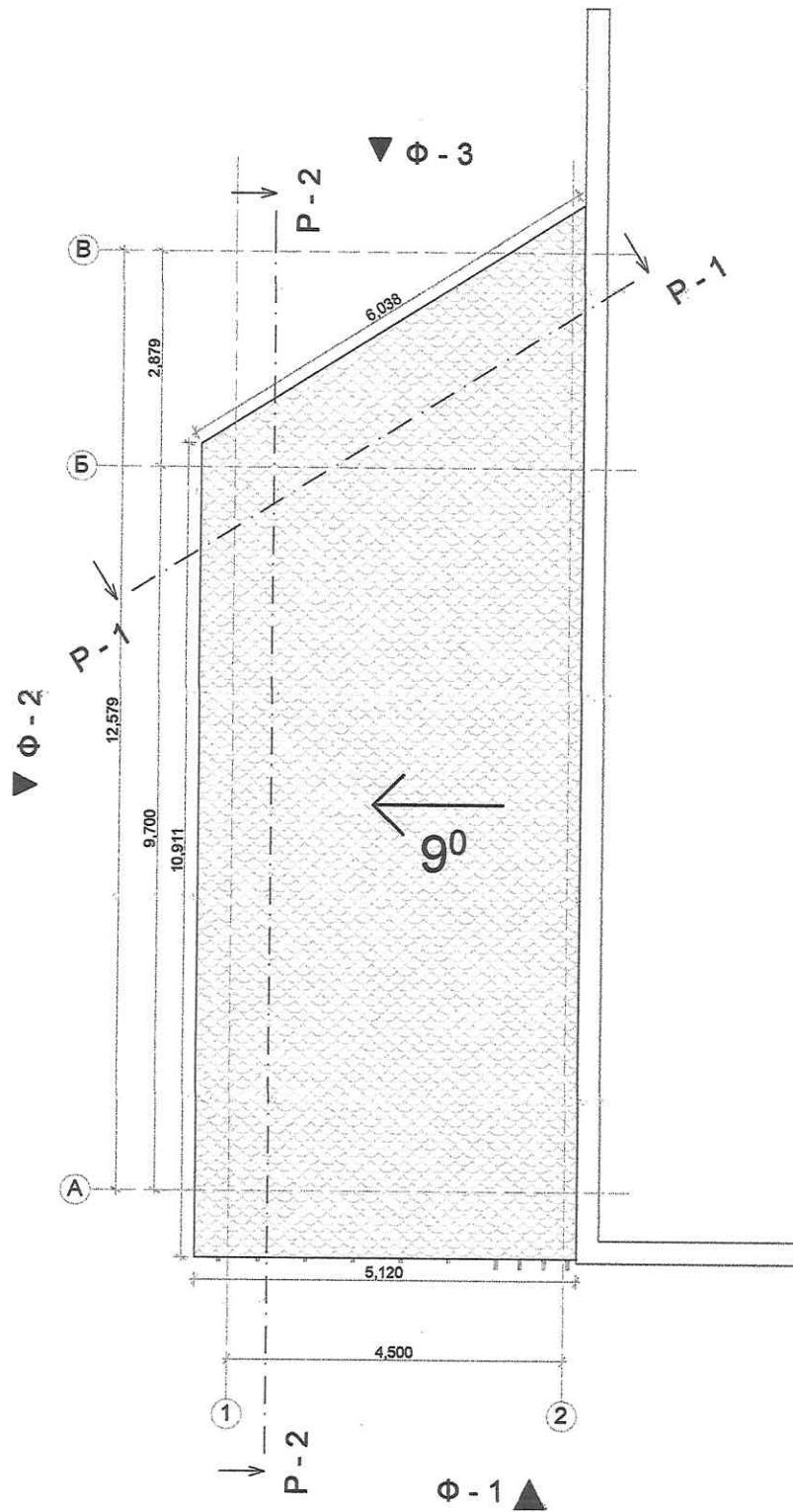
ООО "ЧитаПроектСтрой"

План этажа.



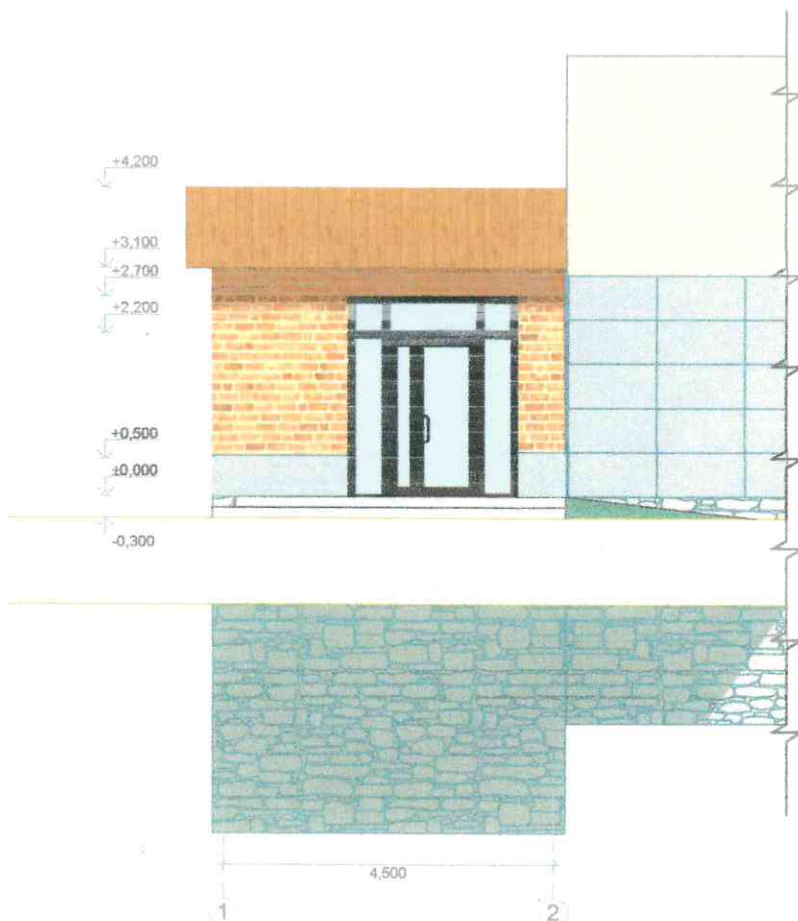
						Стадия: AP		
						Магазин.		
						По адресу: Забайкальский край, г. Чита, ул. Журавлёва 33а Кadaстровый номер земельного участка 75:32:030858:17		
Изм.	Кол.уч.	Лист	№Док.	Подп.	Дата	Стадия	Лист	Листов
						AP	6	
Архитектор: Обыденнов И.А. <i>(Signature)</i>								
План этажа.						ООО "ЧитаПроектСтрой"		

План кровли.



						Стадия: АР		
						Магазин.		
						По адресу: Забайкальский край, г. Чита, ул. Журавлёва 33а Кадастровый номер земельного участка 75:32:030858:17		
Изм.	Колуч.	Лист	№Док.	Подп.	Дата	Стадия	Лист	Листов
				<i>И.А. Обыденнов</i>	22.08.17	АР	7	
Архитектор: Обыденнов И.А.								
План кровли						ООО "ЧитаПроектСтрой"		

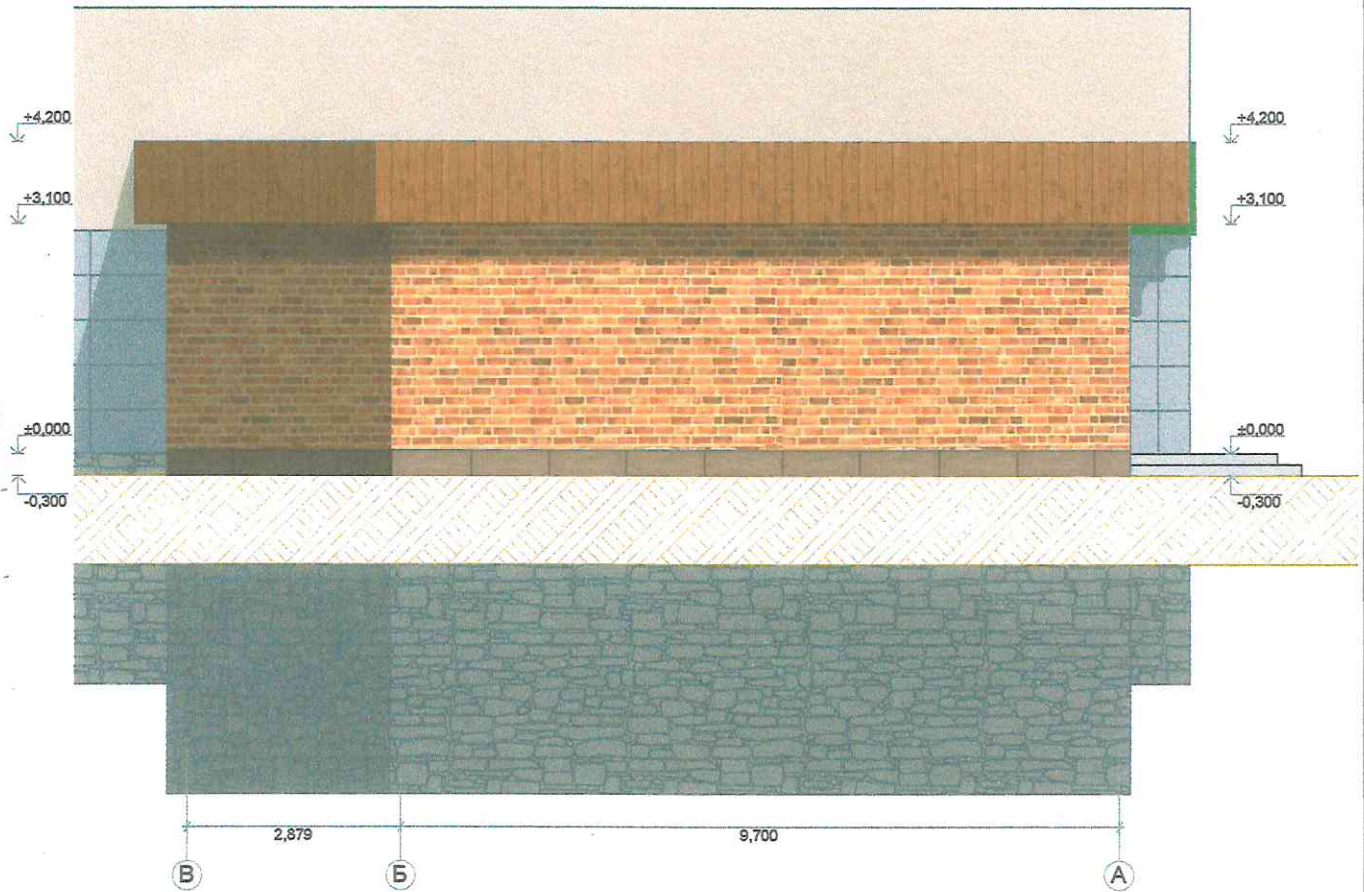
Фасад в осях 1 - 3



Содержание
 23/ Завершено М.А.
 05.09.2021

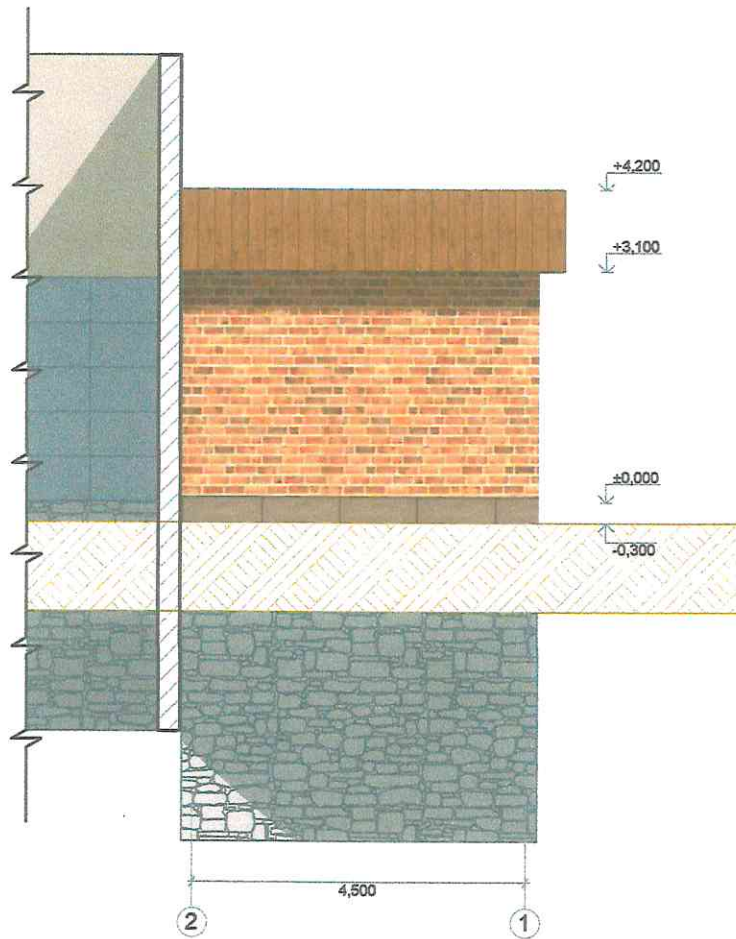
						Стадия: АР		
						Магазин.		
						По адресу: Забайкальский край, г. Чита, ул. Журавлёва 33а		
						Кадастровый номер земельного участка 75:32:030858:17		
Изм.	Колуч.	Лист	№Док.	Подп.	Дата	Стадия	Лист	Листов
Архитектор:	Обыденнов И.А.			<i>И.А. Обыденнов</i>	22.06.17	АР	8	
Фасад в осях 1 - 2						ООО "ЧитаПроектСтрой"		

Фасад в осях В - А



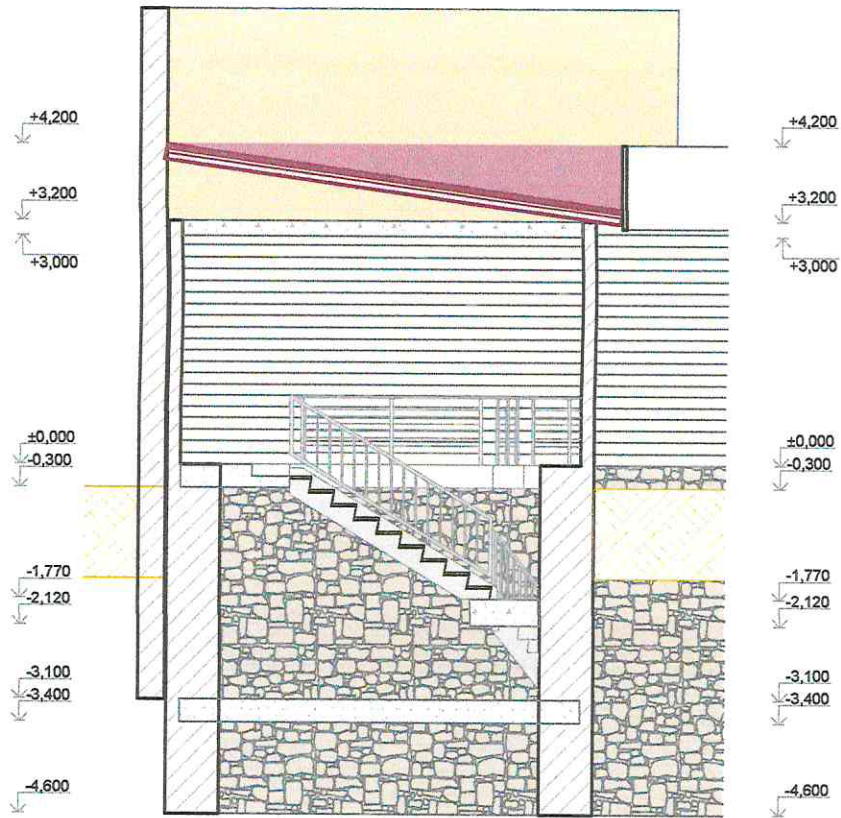
						Стадия: АР		
						Магазин.		
						По адресу: Забайкальский край, г. Чита, ул. Журавлёва 33а Кадастровый номер земельного участка 75:32:030858:17		
Изм.	Колуч.	Лист	№Док.	Подп.	Дата	Стадия	Лист	Листов
						АР	9	
Архитектор:	Обыденнов И.А.	<i>Обыденнов И.А.</i>						
						Фасад в осях В - А		
						ООО "ЧитаПроектСтрой"		

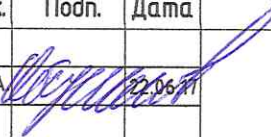
Фасад в осях 2 - 1



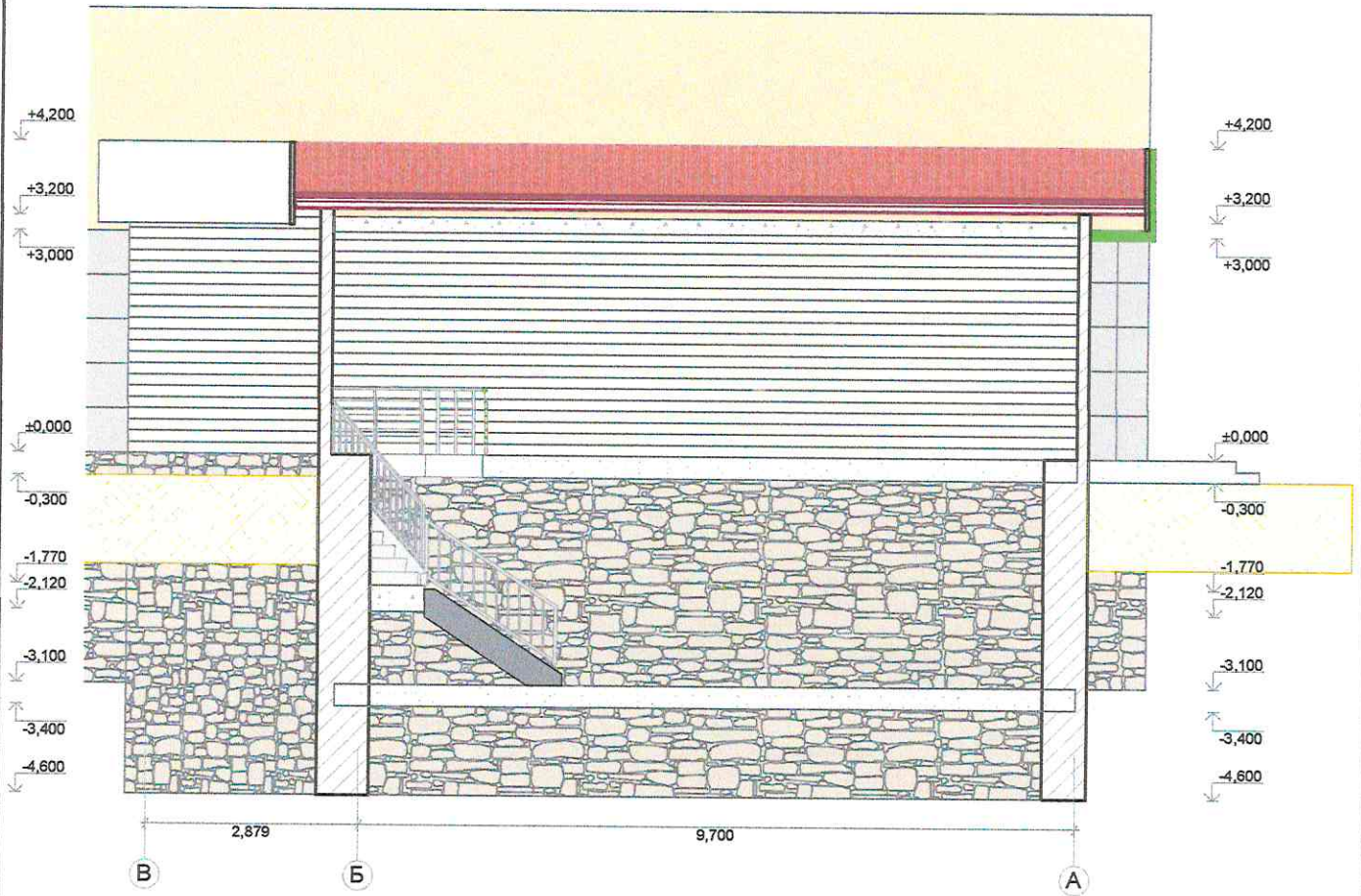
						Стадия: АР		
						Магазин.		
						По адресу: Забайкальский край, г. Чита, ул. Журавлёва 33а Кадастровый номер земельного участка 75:32:030858:17		
Изм.	Кол.уч.	Лист	№Док.	Подп.	Дата	Стадия	Лист	Листов
Архитектор: Обыденнов И.А. <i>Обыденнов И.А.</i>						АР	10	
						ООО "ЧитаПроектСтрой"		
						Фасад в осях 2 - 1		

Разрез 1 - 1



						Стадия: АР		
						Магазин.		
						По адресу: Забайкальский край, г. Чита, ул. Журавлёва 33а Кадастровый номер земельного участка 75:32:030858:17		
Изм.	Кол.уч.	Лист	№Док.	Подп.	Дата	Стадия	Лист	Листов
Архитектор:	Обыденнов И.А.				22.06.21	АР	11	
						Разрез 1 - 1		
						ООО "ЧитаПроектСтрой"		

Разрез 2 - 2



						Стадия: АР		
						Магазин.		
						По адресу: Забайкальский край, г. Чита, ул. Журавлёва 33а Кадастровый номер земельного участка 75:32:030858:17		
Изм.	Колуч.	Лист	№Док.	Подп.	Дата	Стадия	Лист	Листов
						АР	12	
Архитектор: Обыденнов И.А. <i>Обыденнов И.А.</i>								
						000 "ЧитаПроектСтрой"		
Разрез 2 - 2								