

ООО ТАПМ «Читаархпроект»

Лицензия Министерства культуры Российской Федерации № МКРФ 00903
от 4 июля 2013 г.

Заказчик: ООО «ТЦ»

53 -2023 ПЗО.2

Проект зон охраны объекта культурного наследия
«Дом купцов Шумовых», расположенного по адресу:
Забайкальский край, г. Чита, ул. Ленина, 84

Том 2

Границы зон охраны, режим использования земель и требования к
градостроительным регламентам в границах зон охраны

Директор ООО ТАПМ «Читаархпроект»

М.Н. Лиханова



г. Чита, 2023 г.

Проект зон охраны объекта культурного наследия:

«Дом купцов Шумовых», расположенного по адресу:

Забайкальский край, г. Чита, ул. Ленина, 84

53 -2023

Том 2

Состав научно-проектной документации

Обозначение комплекта	Наименование комплекта	Марка	Арх. № комплекта дата	Примечание
Том 1	Материалы по обоснованию проекта зон охраны объекта культурного наследия	ПЗО.1		
Том 2	Границы зон охраны, режимы использования земель и требования к градостроительным регламентам в границах зон охраны	ПЗО.2		

Главный инженер проектов
Лиханова М.Н.

Исполнил
Переверзева А. А.

Заказчик: ООО «ГЦ»

Проект зон охраны объекта культурного наследия:

«Дом купцов Шумовых», расположенного по адресу:

Забайкальский край, г. Чита, ул. Ленина, 84

**Материалы по обоснованию проекта зон охраны
объекта культурного наследия**

34-2023 Том 2

Авторский коллектив

Фамилия И.О.	Должность	Участие
Лиханова М.Н.	Главный инженер проектов	Автор
Переверзева А. А.	Техник	Автор

Содержание

Состав научно-проектной документации.....	2
Авторский коллектив.....	3
Содержание.....	4
Введение.....	6
Общая часть.....	8
1. Территория объекта культурного наследия.....	8
1.1. Территория объекта культурного наследия регионального значения «Дом купцов Шумовых», расположенного по адресу: Забайкальский край, г.Чита, ул. Ленина, 84.....	8
Схема границ территории ОКН «Дом купцов Шумовых», расположенного по адресу: Забайкальский край, г. Чита, у. Ленина, 84 М 1:1000.....	9
1.2. Проект требований к осуществлению деятельности в границах территории объекта культурного наследия ОКН.....	11
1.3. Зоны охраны объекта культурного наследия.....	12
1.4. Режим использования земель и требований к градостроительным регламентам в зонах охраны.....	12
2. Проект зон охраны объекта культурного наследия «Дом купцов Шумовых», расположенного по адресу: Забайкальский край, г. Чита, у. Ленина, 84.....	14
2.1. Охранная зона (ОЗ) ОКН.....	14
Схема границ территории ОКН «Дом купцов Шумовых», расположенного по адресу: Забайкальский край, г. Чита, у. Ленина, 84 М 1:1000.....	15
Схема границ охранной зоны ОКН «Дом купцов Шумовых», расположенного по адресу: Забайкальский край, г. Чита, у. Ленина, 84 М 1:1000.....	17
2.2. Зона регулирования застройки и хозяйственной деятельности (ЗРЗ) ОКН	21
Схема границ ЗРЗ 1 ОКН «Дом купцов Шумовых», расположенного по адресу: Забайкальский край, г. Чита, у. Ленина, 84 М 1:1000.....	22

Схема границ ЗРЗ 2 ОКН «Дом купцов Шумовых», расположенного по адресу: Забайкальский край, г. Чита, ул. Ленина, 84	24
Схема границ зон охраны ОКН «Дом купцов Шумовых», расположенного по адресу: Забайкальский край, г. Чита, ул. Ленина, 84 1:1000.....	26
2.3. Режим использования земель и требования к градостроительным регламентам в границах охранной зоны (ОЗ) ОКН.....	27
2.4. Режим использования земель и требования к градостроительным регламентам в границах территории зон регулирования застройки и хозяйственной деятельности (ЗРЗ) ОКН	28
Перечень нормативных актов, документов и библиографических источников	31
Приложение 1. Приказ об установлении границ территории объекта культурного наследия «Дом купцов Шумовых», расположенного по адресу: Забайкальский край, г. Чита, ул. Ленина, 84.....	32

Введение

Проект зон охраны объекта культурного наследия (далее ОКН) «Дом купцов Шумовых», расположенного по адресу: Забайкальский край, г. Чита, ул. Ленина, 84, выполнен в соответствии с Договором № 53 от 17.07.2023 г. Заказчик по договору – ООО «ТЦ».

Работа выполнена ООО ТАПМ «Читаархпроект» на основании лицензии Министерства культуры Российской Федерации № МКРФ 00903 от 4 июля 2013 г. на осуществление деятельности по сохранению объектов культурного наследия (памятников истории и культуры) народов Российской Федерации.

Проект зон охраны ОКН «Дом купцов Шумовых», расположенного по адресу: Забайкальский край, г. Чита, ул. Ленина, разработан в соответствии с требованиями Федерального закона от 25.06.2002 г. № 73-ФЗ «Об объектах культурного наследия (памятниках истории и культуры) народов Российской Федерации».

Предметом исследования является ОКН «Дом купцов Шумовых» ОКН расположены на территории квартала в границах улиц: Ленина (Большая) - Полины Осипенко (Иркутская) – Выставочная - Ангарская.

Задачей является определение границ зон охраны ОКН (зон с особыми условиями использования территории), установление режима использования земель и земельных участков, ограничений хозяйственной деятельности и строительства, определение требований и регламентов к реконструкции существующих зданий и сооружений.

При разработке проекта зон охраны проанализирована и учтена следующая нормативно-методическая документация:

- Положение о зонах охраны объектов культурного наследия (памятников истории и культуры) народов Российской Федерации». Утверждено постановлением Правительства Российской Федерации от 12.09.2015 г. № 972.

- Методические рекомендации «Разработка историко-архитектурных опорных планов и проектов зон охраны памятников истории и культуры исторических населенных мест» (Министерство культуры РСФСР, "Спецпроектреставрация", Москва, 1990 г.).

- При разработке использованы следующие материалы:

- ГАЗК, д. Р-2677, оп. 1. №7. Поквартальные планы домовладельцев г. Читы по состоянию на 1922 г. Составлены Лобановым В.Г.;

- Малая энциклопедия Забайкалья. Т. Архитектура и строительство. Гл. ред. Н. Н. Жданова, отв. ред. Н.Н. Бунтовский. - Новосибирск: Наука, 2016. - 540 с.;

- Научно-исследовательская документация ГУК Центр по сохранению историко-культурного наследия Забайкальского края;

- исследования краеведа Лобанова В. Г.;

- натурные обследования;

- современная фотофиксация.

Общая часть

1. Территории объекта культурного наследия

Границы территории объекта культурного наследия федерального значения «Дом купцов Шумовых», расположенного по адресу: Забайкальский край, г. Чита, ул. Ленина, 84, утверждены.

1.1. Территории объекта культурного наследия

**Территория объекта культурного наследия «Дом купцов Шумовых»,
расположенного по адресу: Забайкальский край, г. Чита, ул. Ленина, 84**

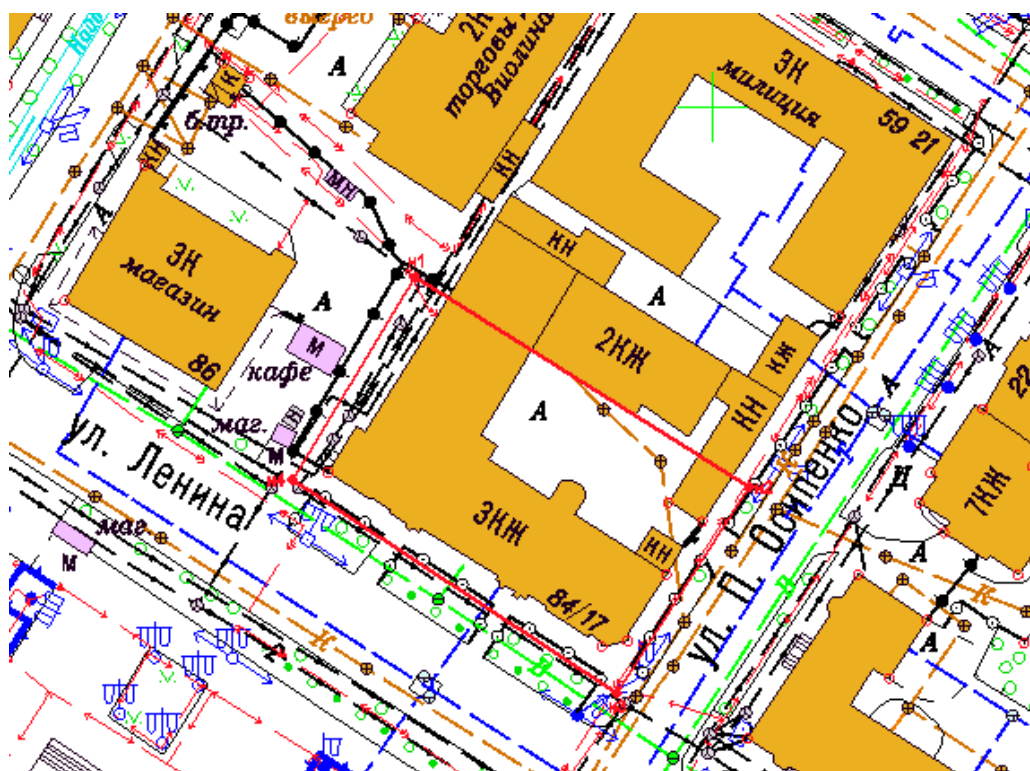
Описание границ территории

Объект культурного наследия расположен по адресу Забайкальский край, г. Чита, ул. Ленина, 84

Описание границ: Территория объекта культурного наследия имеет очертания прямоугольника. Северный угол территории (поворотная т. 1) расположен на пересечении северо-западной границы, проходящей параллельно северо-западному фасаду объекта на расстоянии 4,5 м от ризалита северо-западного фасада здания, и северо-восточной границы, проходящей параллельно северо-восточному фасаду объекта на расстоянии 16,5 м по линии наружной стены юго-западного фасада одноэтажной дворовой постройки; - далее по прямой линии длиной 68,0 м, проходящей параллельно северо-восточному фасаду объекта на расстоянии 16,5 м по линии наружной стены юго-западного фасада одноэтажной дворовой постройки, до точки пересечения с линией юго-восточной границы, проходящей параллельно юго-восточному фасаду объекта на расстоянии 3,5 м от ризалита юго-восточного фасада здания (северо-восточная граница от т. 1 до т. 2); - далее по прямой линии длиной 42 м, проходящей параллельно юго-восточному фасаду объекта на расстоянии 3,5 м от ризалита юго-восточного фасада здания, до точки пересечения с линией юго-западного границы, проходящей параллельно юго-западному фасаду здания на расстоянии 3,85 м от ризалитов входов (юго-восточная граница от т. 2 до т.

3); - далее по прямой линии длиной 67 м, проходящей параллельно юго-западному фасаду здания на расстоянии 3,85 м от ризалитов входов, до точки пересечения с линией северо-западной границы, проходящей параллельно северо-западному фасаду объекта на расстоянии 4,5 м от ризалита северо-западного фасада здания (юго-западная граница от т. 3 до т. 4); - далее по прямой линии длиной 41 м, проходящей параллельно северо-западному фасаду объекта на расстоянии 4,5 м от ризалита северо-западного фасада здания до точки пересечения с северным углом территории (северо-западная граница от т. 4 до т. 1).

**Схема границ территории объекта культурного наследия
федерального значения «Дом купцов Шумовых»,
Забайкальский край, г. Чита, ул. Ленина, 84**



1.2. Проект требований к осуществлению деятельности в границах территорий объектов культурного наследия ОКН.

Режим использования территории должен обеспечить:

1. Физическую сохранность памятника;
2. Условия восприятия объекта культурного наследия в структуре окружающей среды;
3. Условия для поддержания единой системы благоустройства и озеленения;
4. Условия регулирования градостроительной деятельности.

В соответствии со статьей 5.1 Федерального закона от 25 июня 2002 г. N 73-ФЗ "Об объектах культурного наследия (памятниках истории и культуры) народов Российской Федерации" на территориях объектов культурного наследия регионального значения (далее - памятники):

1) Запрещается: строительство объектов капитального строительства и увеличение объемно-пространственных характеристик, существующих на территории памятников объектов капитального строительства; проведение земляных, строительных, мелиоративных и иных работ, за исключением работ по сохранению памятника или его отдельных элементов, сохранению историко-градостроительной или природной среды объекта культурного наследия;

2) Разрешается ведение хозяйственной деятельности, не противоречащей требованиям обеспечения сохранности памятника и позволяющей обеспечить функционирование памятника в современных условиях.

1.3. Зоны охраны объекта культурного наследия

Согласно Федеральному закону от 25.06.2002г. № 73-ФЗ «Об объектах культурного наследия (памятниках истории и культуры) народов Российской Федерации», Положению о зонах охраны объектов культурного наследия (памятников истории и культуры) народов Российской Федерации, утвержденному постановлением Правительства Российской Федерации от 12.09.2015г. № 972, систему зон охраны объектов культурного наследия составляют: охранная зона, зона регулирования застройки и хозяйственной деятельности, зона охраняемого природного ландшафта.

В рамках данного проекта состав зон охраны определен для *ОКН «Дом купцов Шумовых» по адресу: Забайкальский край, г. Чита, ул. Ленина, 84.*

Охранная зона - ОЗ

Зона регулирования застройки и хозяйственной деятельности 1 – ЗРЗ-1

Зона регулирования застройки и хозяйственной деятельности 2 – ЗРЗ-2

1.4. Режим использования земель и требования к градостроительным регламентам в зонах охраны

Режимы использования зон охраны объектов культурного наследия назначены в соответствии с требованиями Федерального закона от 25.06.2002г. № 73-ФЗ «Об объектах культурного наследия (памятниках истории и культуры) народов Российской Федерации» и «Положения о зонах охраны объектов культурного наследия (памятников истории и культуры) народов Российской Федерации», утвержденного постановлением Правительства Российской Федерации от 12.09.2015 г. № 972.

Зоны охраны объекта культурного наследия - специально выделенные территории, сопряженные с объектом культурного наследия, предназначенные для обеспечения сохранности объекта культурного наследия и окружающей его исторической среды, выявления ее историко-

художественной ценности и целесообразного использования. (ГОСТ Р 59124-202 п 3.1)

Согласно Земельному кодексу Российской Федерации зоны охраны объектов культурного наследия являются одним из видов зон с особыми условиями использования. В случаях, если в границах зоны с особыми условиями использования могут выделяться две или более территории, в отношении которых устанавливаются различные ограничения использования земельных участков, выделяются подзоны.

В целях обеспечения сохранности объекта культурного наследия для установленных данным проектом территорий зон охраны определены режимы использования территорий и градостроительные регламенты.

**2. Проект зон охраны объекта культурного наследия
«Дом купцов Шумовых» расположенного по адресу:
Забайкальский край, г. Чита, ул. Ленина, 8.**

2.1. Охранная зона (ОЗ) ОКН.

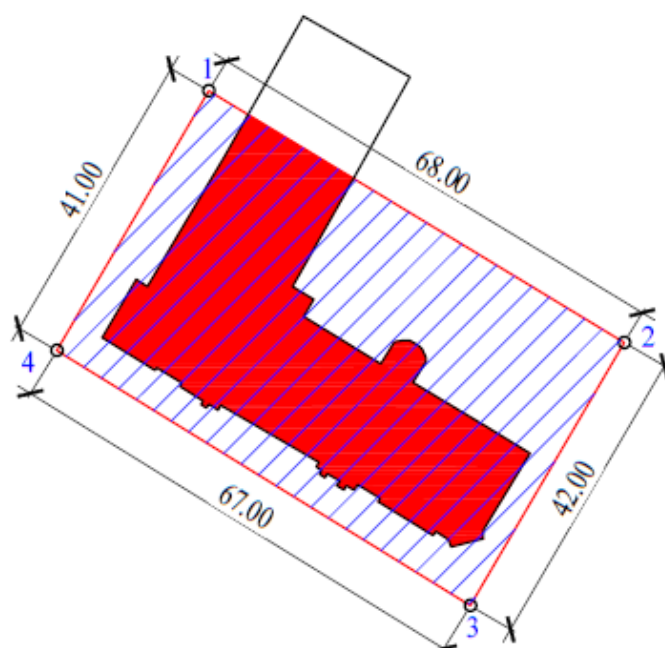
Охранная зона объекта культурного наследия - территория, в пределах которой в целях обеспечения сохранности объекта культурного наследия в его историческом ландшафтном окружении устанавливается особый режим использования земель и земельных участков, ограничивающий хозяйственную деятельность и запрещающий строительство, за исключением применения специальных мер, направленных на сохранение и регенерацию историко-градостроительной или природной среды объекта культурного наследия.

Размер охранной зоны продиктован условиями сохранения исторической и природной среды объекта культурного наследия, с учетом возможной регенерации историко-архитектурной среды. Охранную зону предлагается




Установить на территории, исторически принадлежавшей «Дом купцов Шумовых» включая кадастровый участок ОКН 75:32:030822:28.

Размер охранной зоны продиктован условиями восприятия наиболее ценных элементов памятника, составляющих предмет охраны, а также требованиями сохранения исторически сложившейся среды на территории, непосредственно прилегающей к ОКН. В данном случае это приоритет восприятия элементов фасадов по ул. Ленина и ул. Полина - Осипенко фоне окружающих объект зеленых насаждений, частично перекрывающих позднюю застройку. Внутренние границы ОЗ устанавливаются по границам территории объекта культурного наследия

СХЕМА ГРАНИЦ ТЕРРИТОРИИ ПАМЯТНИКА ОКН
 «ДОМ КУПЦОВ ШУМОВЫХ», РАСПОЛОЖЕННОГО ПО АДРЕСУ:
 ЗАБАЙКАЛЬСКИЙ КРАЙ, г. ЧИТА, ул. ЛЕНИНА, 84.



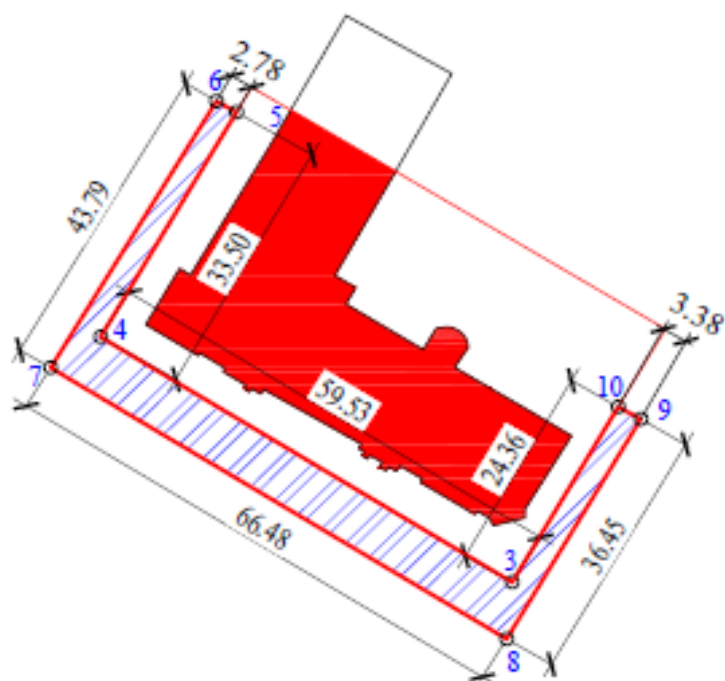
Условные обозначения

Обозначение	Наименование
	Объект культурного наследия
	Территория ОКН
	Характерная (поворотная) точка границы территории ОКН

Координаты границы территории ОКН

№ точки	Система координат МСК-75		
	X	Y	Расстояние
1	656884.20	2351089.33	
2	656849.55	2351146.54	42.00 м
3	656813.28	2351125.35	67.00 м
4	656848.43	2351068.42	41.00 м
1	656884.20	2351089.33	68.00 м

СХЕМА ГРАНИЦ ОХРАННОЙ ЗОНЫ
 ОКН «ДОМ КУТЦОВ ШУМОВЫХ», РАСПОЛОЖЕННОГО ПО АДРЕСУ:
 ЗАБАЙКАЛЬСКИЙ КРАЙ, г. ЧИТА, ул. ЛЕНИНА, 84.



Условные обозначения

Обозначение	Наименование
	Объект культурного наследия
	Охранная зона ОКН
○ 2	Характерная (поворотная) точка границы территории ОКН

Координаты охранной зоны ОКН

№ точки	Система координат МСК-75		
	X	Y	Расстояние
6	656882.28	2351084.59	
5	656880.59	2351087.23	33.50 м
4	656848.43	2351068.42	59.53 м
3	656813.28	2351125.35	24.36 м
10	656838.40	2351140.03	3.38 м
9	656836.89	2351143.06	36.45 м
8	656805.46	2351124.65	66.48 м
7	656844.14	2351063.01	43.79 м
6	656882.28	2351084.59	2.78 м

2.2. Зона регулирования застройки и хозяйственной деятельности (ЗРЗ) ОКН

Зона регулирования застройки и хозяйственной деятельности назначается с учетом необходимости сохранения современного уровня визуального восприятия ОКН из точек наилучшего восприятия и в границах бассейна видимости. Зона устанавливается на территории исторического квартала, на участка, непосредственно прилегающих к земельному участку и устанавливаемой охранной зоне ОКН в связи с перспективой их освоения под новую застройку.

Назначены следующие подзоны зон регулирования застройки и хозяйственной деятельности.

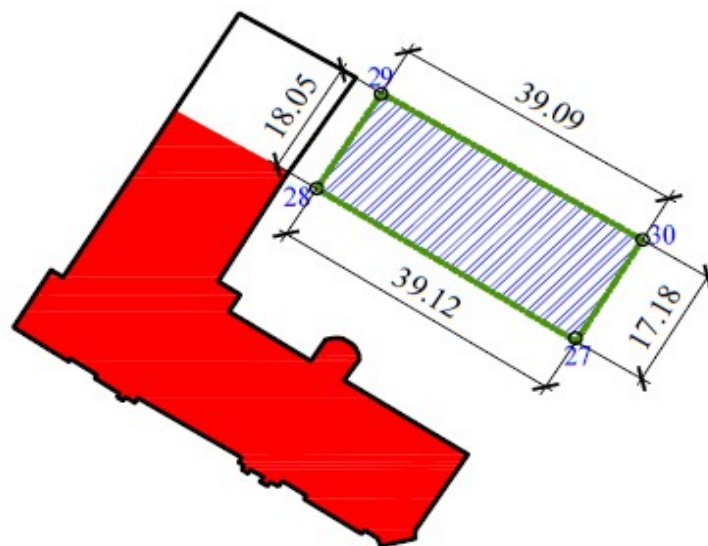
Зона регулирования застройки и хозяйственной деятельности 1

ЗРЗ-1 проектом предлагается установить на смежном участке с кадастровым номером 75:32:030822:1, 75:32:030822:28;

Зона регулирования застройки и хозяйственной деятельности 2

ЗРЗ-2 проектом предлагается установить на смежном участке с кадастровым номером 75:32:030822:27, 75:32:030822:4.

СХЕМА ГРАНИЦ ЗРЗ 1
 ОКН «ДОМ КУПЦОВ ШУМОВЫХ, РАСПОЛОЖЕННЫЕ ПО АДРЕСАМ:
 ЗАБАЙКАЛЬСКИЙ КРАЙ, г. ЧИТА, ул. ЛЕНИНА, 84 .



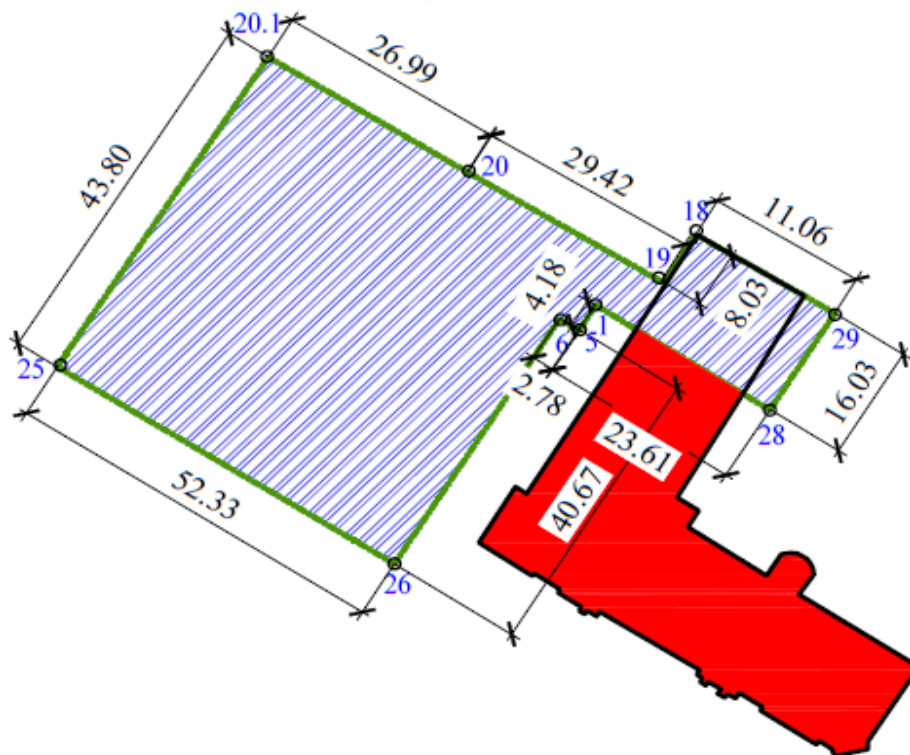
Условные обозначения

Обозначение	Наименование
	Объект культурного наследия
	Граница ЗРЗ 1
○ 2	Характерная (поворотная) точка границы ЗРЗ

Координаты границы территории ЗРЗ-1

№ точки	Система координат МСК-75		
	X	Y	Расстояние
29	656883.70	2351121.26	
30	656864.35	2351155.24	17.18 м
27	656849.63	2351146.40	39.12 м
28	656869.90	2351112.94	18.05 м
29	656883.70	2351121.26	39.09 м

СХЕМА ГРАНИЦ ЗРЗ 2
ОКН «ДОМ КУПЦОВ ШУМОВЫХ, РАСПОЛОЖЕННЫЕ ПО АДРЕСАМ:
ЗАБАЙКАЛЬСКИЙ КРАЙ, г. ЧИТА, ул. ЛЕНИНА, 84.



Координаты границы территории ЗРЗ-2

Условные обозначения

№ точки	Система координат МСК-75		
	X	Y	Расстояние
20.1	656917.50	2351044.91	
20	656902.36	2351071.90	29.42 м
19	656887.98	2351097.57	8.03 м
18	655894.77	2351101.84	11.06 м
29	656883.70	2351121.25	16.03 м
28	656869.90	2351112.94	24.21 м
1	656884.20	2351089.33	4.18 м
5	656880.59	2351087.23	2.78 м
6	656882.28	2351084.59	40.67 м
26	656847.33	2351063.52	52.33м
25	656873.70	2351018.31	43.80 м
20.1	656943.84	2351060.90	26.99 м

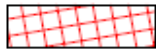

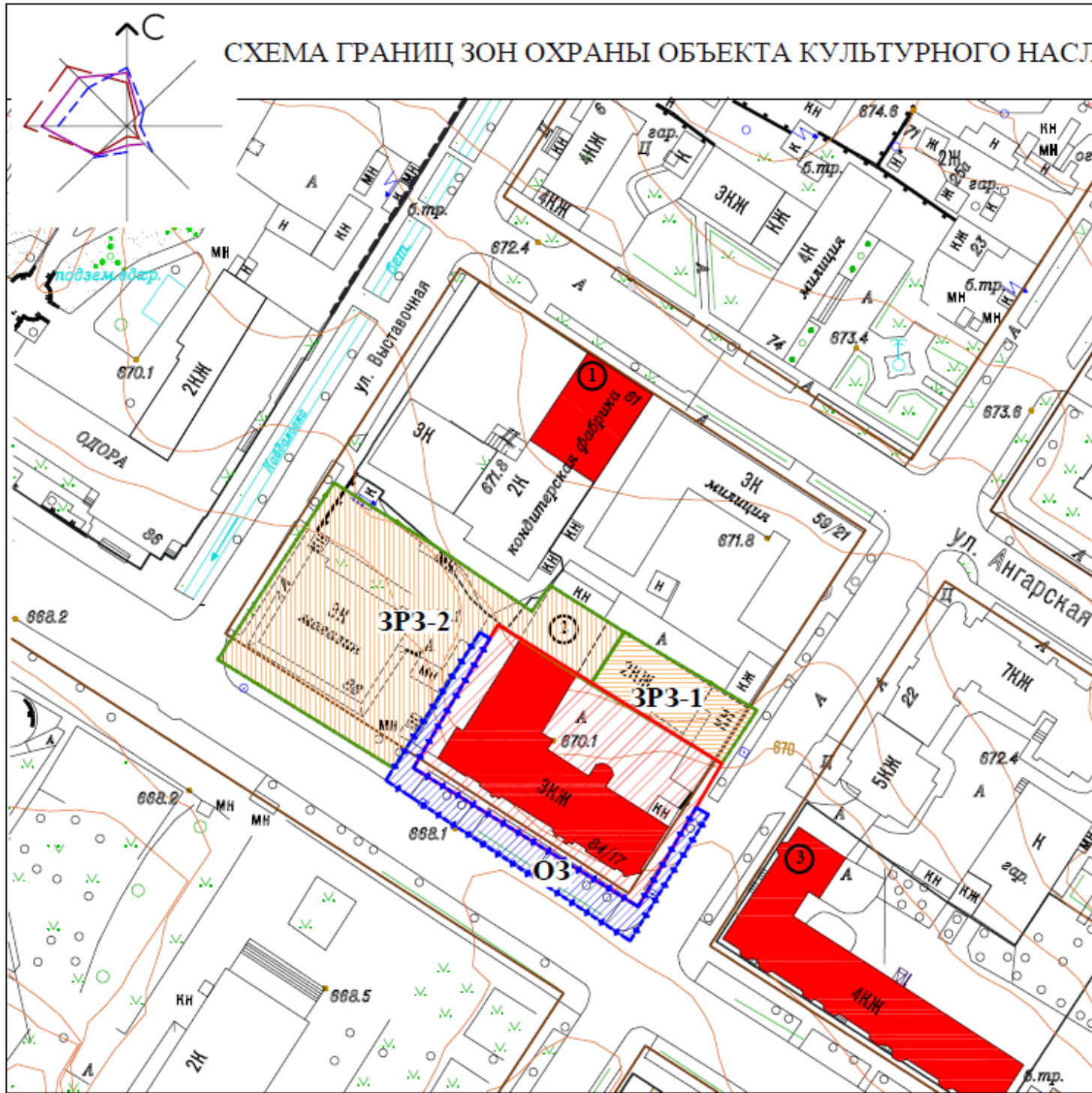
Обозначение	Наименование
	Объект культурного наследия
	Зона регулирования застройки (ЗРЗ)
○ 1	Характерная (поворотная) точка

СХЕМА ГРАНИЦ ЗОН ОХРАНЫ ОБЪЕКТА КУЛЬТУРНОГО НАСЛЕДИЯ

УСЛОВНЫЕ ОБОЗНАЧЕНИЯ



Обозначения	Наименование
	Границы участков по кадастров. учету
	Существующие строения
	Объекты культурного наследия
	Территория памятника
	Охранная зона памятника
	Зона регулирования застройки и хозяйственной деятельности ЗРЗ-1
	Зона регулирования застройки и хозяйственной деятельности ЗРЗ-2

ЭКСПЛИКАЦИЯ ОБЪЕКТОВ КУЛЬТУРНОГО НАСЛЕДИЯ

№	Наименование	Адрес	Номер в реестре
1	Здание 1-го общественного собрания	ул. Выставочная, 2	751510410510005
2	Дом купцов Шумовых	ул. Ленина, 84	751610676020006
3	Дом жилой	ул. Ленина, 58	

2.3. Режим использования земель и требования к градостроительным регламентам в границах охранной зоны (ОЗ) ОКН.

Режим использования земель в границе охранной зоны (ОЗ) устанавливается в целях сохранения объекта культурного наследия в его историко-культурном и ландшафтном окружении, направлен на сохранение объекта культурного наследия, устанавливаются следующие требования к градостроительным регламентам в границах данной зоны:

1. Запрещается:

- 1) размещение временных объектов нестационарной торговли, в том числе рекламных конструкций;
- 2) прокладка наземных и надземных сетей инженерно-технического обеспечения.
- 3) устройство автостоянок.

2. Разрешается:

- 1) регенерация среды, благоустройство,;
- 2) мощение тротуаров и площадок (средне - и мелкогабаритными каменными материалами искусственного или естественного происхождения);
- 3) установка малых архитектурных форм, элементов уличной инфраструктуры, гармонирующих с объектом культурного наследия;
- 4) разреженная посадка и формирование деревьев на прилегающих территориях и в границах ОЗ, озеленение цветниками и газонами с посадкой кустарников средней высоты не более 2 метров.
- 5) формовка крон существующих зелёных насаждений с целью раскрытия улучшения восприятия ОКН.

2.4. Режим использования земель и требования к градостроительным регламентам в границах территории зон регулирования застройки и хозяйственной деятельности (ЗРЗ) ОКН.

ЗРЗ определены с целью регулирования использования земельных участков и определяется задачами общего композиционного единства, сохранения значения памятников в облике и панораме исторического квартала.

Зона регулирования застройки и хозяйственной деятельности 1

В целях обеспечения режима использования земель в границах ЗРЗ-1 устанавливаются следующие требования к градостроительным регламентам.

1. Запрещается:

1) использование строительных технологий, создающих динамические нагрузки (ударные и вибрационные), оказывающих негативное влияние на объекты культурного наследия;

2) проведение ремонтных и коммунально-хозяйственных мероприятий, влекущих возможность ухудшения эксплуатационных характеристик и пожарной безопасности объекта культурного наследия.

2) использование ярких цветов кровельного покрытия и облицовки стен зданий;

2. Разрешается:

1) строительство, ремонт и реконструкция объектов капитального строительства с соблюдением следующих мер:

- ограничение по высоте – 8 м по фасаду, от средней существующей отметки земли до максимально выступающих конструкций кровли (парапета, ограждений, без учета технических надстроек);

2) установка малых архитектурных форм, элементов инфраструктуры, стилистически гармонирующих с природной средой (экологического, ландшафтного направления);

3) мощение тротуаров и площадок;

4) разреженная посадка и формирование деревьев на прилегающих территориях, озеленение цветниками и газонами с посадкой кустарников средней высоты не более 2 метров;

5) формовка крон существующих зелёных насаждений с целью раскрытия улучшения восприятия ОКН.

Зона регулирования застройки и хозяйственной деятельности 2

В целях обеспечения режима использования земель в границах ЗРЗ-2 устанавливаются следующие требования к градостроительным регламентам.

1. Запрещается:

1) использование строительных технологий, создающих динамические нагрузки (ударные и вибрационные), оказывающих негативное влияние на объекты культурного наследия;

2) проведение ремонтных и коммунально-хозяйственных мероприятий, влекущих возможность ухудшения эксплуатационных характеристик и пожарной безопасности объекта культурного наследия.

2) использование ярких цветов кровельного покрытия и облицовки стен зданий;

2. Разрешается:

1) строительство, ремонт и реконструкция объектов капитального строительства с соблюдением следующих мер:

- ограничение по высоте – 15,5 м по фасаду (до максимально выступающих конструкций кровли), освоение подземного пространства

- архитектурные решения и отделка фасадов;

2) установка малых архитектурных форм, элементов инфраструктуры, стилистически гармонирующих с;

3) мощение тротуаров и площадок;

4) разреженная посадка, озеленение цветниками и газонами с посадкой кустарников средней высоты не более 2 метров.

5) формовка крон существующих зелёных насаждений с целью раскрытия улучшения восприятия ОКН.

Перечень нормативных актов, документов и библиографических источников

1. Правила благоустройства территории городского округа "Город Чита" (с изменениями на 26 марта 2020 года);
2. Энциклопедия Забайкалья : Читинская область : [в 4 т.] / СО РАН. Чит. ин-т природ.ресурсов [и др.] (т. 1) ; СО РАН. Ин-т природ.ресурсов, экологии и криологии [и др.] (т. 2–4) ; гл. ред. Р. Ф. Гениатулин. — Новосибирск : Наука, 2000–2006.
3. В.Г. Лобанов. Старая Чита, Чита, 2001г. изд. Степанов М.А.;
4. ГАЗК, д. Р-2677, оп. 1. №7. Поквартальные планы домовладельцев г. Читы по состоянию на 1922 г. Составлены Лобановым В.Г. в 1990г.
5. ГАЗК. д. Р-2677, оп.1, № 65, с.112. Аннотированный каталог памятников архитектуры центральной части г. Читы;
6. ГОСТ Р 59124-2020. Состав и содержание научно-проектной документации проекта зон охраны;
7. Инструкция «О порядке учета обеспечения сохранности, содержания, использования и реставрации недвижимых памятников истории и культуры» № 203 от 13.05.86г;
8. Малая энциклопедия Забайкалья. Т Архитектура и строительство. Гл. ред. Н. Н. Жданова, отв. ред. Н.Н. Бунтовский. - Новосибирск : Наука, 2016. - 540 с.
9. Методические рекомендации «Разработка историко-архитектурных опорных планов и проектов зон охраны памятников истории и культуры исторических населенных мест» (Министерство культуры РСФСР, "Спецпроектреставрация", Москва, 1990г.);
10. Порядок регулирования отношений о сносе зеленых насаждений на территории городского округа «Город Чита» (с изменениями на: 15.02.2017);

- 11.Федеральный Закон от 25.06.2002г. № 73-ФЗ «Об объектах культурного наследия (памятниках истории и культуры) народов Российской Федерации»;
- 12.Закон Забайкальского края от 18.12.2009 года N 310-ЗЗК «Об объектах культурного наследия (памятниках истории и культуры) народов Российской Федерации, расположенных на территории Забайкальского края».

Приложение 1.

Приказ об установлении границ территории объекта культурного наследия «Дом купцов Шумовых», расположенного по адресу: Забайкальский край, г. Чита, ул. Ленина, 84



**МИНИСТЕРСТВО КУЛЬТУРЫ
ЗАБАЙКАЛЬСКОГО КРАЯ**

П Р И К А З

от 29 ноября 2013 года

г.Чита

№ 20-НПА

Об установлении границ территорий объектов культурного наследия федерального значения, как объектов градостроительной деятельности особого регулирования

В соответствии с пунктом 9.2.5. Положения о Министерстве культуры Забайкальского края, утвержденного постановлением Правительства Забайкальского края от 01 июня 2010 года № 220 (с изменениями, внесенными постановлениями Правительства Забайкальского края от 21 декабря 2010 года № 482, от 30 декабря 2010 года № 532, от 22 февраля 2011 года № 45, от 05 мая 2011 года № 154, от 19 июля 2011 года № 258, от 22 ноября 2011 года № 422, от 05 февраля 2013 года № 67, от 29 апреля 2013 года № 151),

п р и к а з ы в а ю :

1. Установить границы территорий следующих объектов культурного наследия федерального значения, расположенных на территории г. Читы Забайкальского края:

«Дом купцов Шумовых, 1912-1914 гг.», расположенного по адресу ул. Ленина, 84 (приложение № 6).

настоящий приказ в Еженедельной газете «Азия – Экспресс».

3. Настоящий приказ вступает в силу через десять дней после его официального опубликования.

И. о. руководителя
Министерства культуры

М. К. Ушакова

Приложение № 6
к приказу Министерства культуры
Забайкальского края
от 29 ноября 2013 года № 20-НПА

**Описание границ территории объекта культурного наследия
федерального значения «Дом купцов Шумовых, 1912-1914 гг.»**

Объект культурного наследия расположен по адресу г. Чита, ул. Ленина, 84. Территория объекта культурного наследия имеет очертания прямоугольника.

Северный угол территории (*поворотная т. 1*) расположен на пересечении северо-западной границы, проходящей параллельно северо-западному фасаду объекта на расстоянии 4,5 м от ризалита северо-западного фасада здания, и северо-восточной границы, проходящей параллельно северо-восточному фасаду объекта на расстоянии 16,5 м по линии наружной стены юго-западного фасада одноэтажной дворовой постройки;

- далее по прямой линии длиной 68,0 м, проходящей параллельно северо-восточному фасаду объекта на расстоянии 16,5 м по линии наружной стены юго-западного фасада одноэтажной дворовой постройки, до точки пересечения с линией юго-восточной границы, проходящей параллельно юго-восточному фасаду объекта на расстоянии 3,5 м от ризалита юго-восточного фасада здания (*северо-восточная граница от т. 1 до т. 2*);

- далее по прямой линии длиной 42 м, проходящей параллельно юго-восточному фасаду объекта на расстоянии 3,5 м от ризалита юго-восточного фасада здания, до точки пересечения с линией юго-западной границы, проходящей параллельно юго-западному фасаду здания на расстоянии 3,85 м от ризалитов входов (*юго-восточная граница от т. 2 до т. 3*);

- далее по прямой линии длиной 67 м, проходящей параллельно юго-западному фасаду здания на расстоянии 3,85 м от ризалитов входов, до точки пересечения с линией северо-западной границы, проходящей параллельно северо-западному фасаду объекта на расстоянии 4,5 м от ризалита северо-западного фасада здания (*юго-западная граница от т. 3 до т. 4*);

