

ООО ТАПМ «Читаархпроект»

лицензия Министерства культуры Российской Федерации № МКРФ 00903 от 4 июля 2013 г.

Заказчик: Общество с ограниченной ответственностью «ЭКОСИБИРЬ ЛОГИСТИКА»

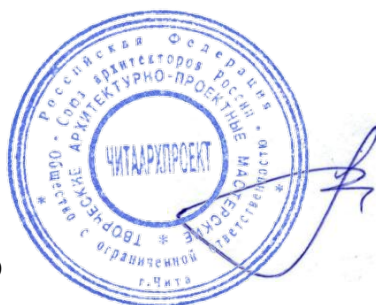
Проект 21-2020

**Проект зон охраны объекта культурного наследия
регионального значения
«Дом жилой Шмуйловича Л.Х.», г. Чита, ул. Амурская, 22.**

Том 1

**Материалы по обоснованию проекта
зон охраны объекта культурного наследия**

Директор



М.Н. Лиханова

г.Чита, 2020г.

Заказчик: Общество с ограниченной ответственностью «ЭКОСИБИРЬ ЛОГИСТИКА»

Материалы по обоснованию
проекта зон охраны объекта культурного наследия

Проект 21-2020 Том 1

Состав научно-проектной документации

Обозначение	Наименование	Примечания
1	2	3
	Материалы по обоснованию проекта зон охраны объекта культурного наследия	Том 1
	Границы зон охраны, режимы использования земель и требования к градостроительным регламентам в границах зон охраны	Том 2

Главный инженер проектов



Лиханова М.Н.

Исполнил:



Леонтьева К.А.

Заказчик: Общество с ограниченной ответственностью «ЭКОСИБИРЬ ЛОГИСТИКА»

Материалы по обоснованию
проекта зон охраны объекта культурного наследия

Проект 21-2020 Том 1

Содержание

№	Наименование	Стр.
	Состав научно-проектной документации	3
	Содержание пояснительной записки	4
	Введение	6
1.	Сведения об объекте культурного наследия, внесенные в единый государственный реестр объектов культурного наследия (памятников истории и культуры) народов Российской Федерации	8
2.	Отчет о проведенных историко-культурных исследованиях	10
2.1.	Исторические данные по объектам культурного наследия	11
2.2.	Анализ исторических проектных планов	13
2.3.	Исторические границы участков	18
2.4.	Анализ современной ситуации	24
2.4.1.	Размещение объектов культурного наследия	24
2.4.2.	Архитектурная характеристика	25
2.4.3.	Современное состояние	30

2.4.4.	Градостроительная характеристика квартала	30
3.	Сведения о расположенных в границах рассматриваемого квартала других объектах культурного наследия, их территориях и зонах охраны	31
4.	Сведения о расположенных в границах проектируемых зон выявленных объектах культурного наследия	35
5.	Сведения о визуальном восприятии объекта культурного наследия с основных видовых точек и смотровых площадок	36
5.1.	Визуальное восприятие объекта культурного наследия "Дом жилой Шмуйловича Л.Х.", расположенного по адресу: Забайкальский край, г. Чита, ул. Амурская, 22.	36
5.2.	Визуальное восприятие объектов культурного наследия, расположенных в границах проектируемых зон	37
5.2.1.	Объект культурного наследия «Дом жилой Фейшна А.Л.» расположенный по адресу: Забайкальский край, г. Чита, ул. Анохина, 15.	37
5.2.2.	Объект культурного наследия «Дом жилой Моносозона Б.И.» расположенный по адресу: Забайкальский край, г. Чита, ул. Анохина, 15 а.	38
5.2.3.	Выявленный объект культурного наследия «Дом жилой С.Б.Моносозона» расположенный по адресу: Забайкальский край, г. Чита, ул. Красноярская, 7.	39
5.2.4.	Секторы и направления видовых раскрытий, визуальные связи объектов культурного наследия	40
6.	Сведения о композиционной связи с объектом культурного наследия природного ландшафта, расположенного в границах проектируемых зон, а также о сочетании в нем определенных типов рельефа местности,	41

	водных объектов, почв, растительности	
7.	Иные материалы, необходимые для обоснования и разработки проекта зон охраны объекта культурного наследия	41
7.1.	Предмет охраны	41
	Выводы	43
	Документы	46
	Приложения	47
	Материалы фотофиксации	
	Графические материалы	
	Ситуационная схема	
	Схема размещения объектов культурного наследия	
	Анализ визуального восприятия. Схема расположения точек восприятия	
	Схема определения границ бассейна видимости и зон наилучшего восприятия	
	Решение Малого совета Читинского областного Совета народных депутатов № 47 от 04.03.93г.	

Введение

Проект зон охраны объекта культурного наследия выполнен в соответствии с Договором № 21 от 22.06.2020 г. Заказчик по договору – ООО «ЭСЛА».

Работа выполнена на основании лицензии Министерства культуры Российской Федерации № МКРФ 00903 от 4 июля 2013 г. на осуществление деятельности по сохранению объектов культурного наследия (памятников истории и культуры) народов Российской Федерации.

Проект зон охраны объекта культурного наследия "Дом жилой Шмуйловича Л.Х.", расположенного по адресу: Забайкальский край, г. Чита, ул. Амурская, 22 разработан в соответствии с требованиями Федерального закона от 25.06.2002г. № 73-ФЗ «Об объектах культурного наследия (памятниках истории и культуры) народов Российской Федерации», согласно «Положению о зонах охраны объектов культурного наследия (памятников истории и культуры) народов Российской Федерации», утвержденному постановлением Правительства Российской Федерации от 12.09.2015 г. № 972.

Предметом исследования является территория квартала в границах улиц: Столярова (бывш. Камчатская) - Анохина (бывш. Ленская) – Красноярская - Амурская (бывш. Калинина/Александровская), на которой располагается вышеуказанный объект культурного наследия.

Задачей является определение границ зон охраны объекта культурного наследия (зон с особыми условиями использования территории) и установления регламентов для них в целях сохранения объекта культурного наследия.

При разработке проекта зон охраны проанализирована и учтена следующая нормативно-методическая документация: Инструкция «По организации зон охраны недвижимых памятников истории и культуры СССР», утвержденная приказом Министерства культуры СССР № 33 от 24.01.1986г., методические рекомендации «Разработка историко-архитектурных опорных планов и проектов зон охраны памятников истории и культуры исторических населенных мест» (Министерство культуры РСФСР, "Спецпроектреставрация", Москва, 1990г.). При разработке использованы следующие материалы: историко - архитектурный опорный план центральной части г. Читы, исторические планы г. Читы, Малая энциклопедия Забайкалья. Архитектура и строительство, исследования краеведа Лобанова В.Г , натурные обследования, современная фотофиксация.

1. Сведения об объекте культурного наследия, внесенные в единый государственный реестр объектов культурного наследия (памятников истории и культуры) народов Российской Федерации

Наименование объекта: Дом жилой Шмуйловича Л.Х.

Регистрационный номер: 241410040570005

Категория историко-культурного значения: Регионального значения

Вид объекта: Памятник

Основная типология: Памятник градостроительства и архитектуры

Сведения о дате создания: ок. 1910 г.

Адрес объекта (местонахождение): Забайкальский край, г.Чита, ул.Амурская, 22

Наименование, дата и номер решения органа государственной власти о постановке объекта на государственную охрану:

Решение Малого совета Читинского областного совета народных депутатов "Об объявлении объектов, находящихся на территории Читинской области и имеющих историческую, научную, художественную ценность, недвижимыми памятниками истории и культуры областного значения" № 47 от 04.03.1993 г.

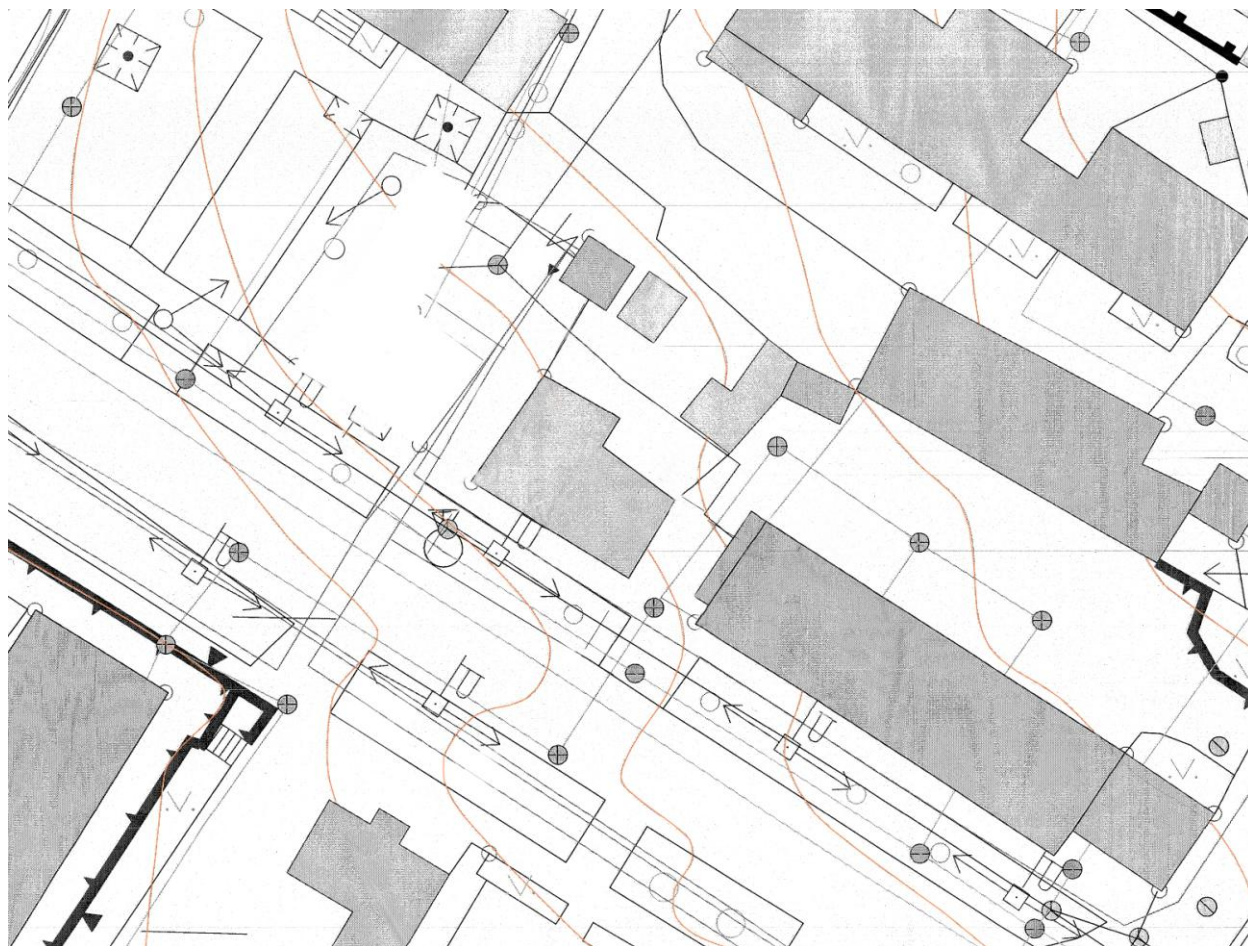


Рисунок 1. Фрагмент плана рассматриваемого квартала

Описание границ объекта: территория имеет очертания прямоугольника. Юго-западная граница от т. 1 до т.2 - по линии наружной стены юго-западного фасада. Северо-западная граница от т.2 до т.3 - на расстоянии 6,0 м от северо-западного фасада. Северо-восточная граница от т.3 до т.4 - на расстоянии 6,0 м от северо-восточного фасада дворового крыла. Юго-восточная граница от т.4 до т. 1 - по наружной линии брандмауэрной стены.

Электронный ресурс: <https://kartarf.ru/dostoprimechatelnosti/151937-dom-zhiloy-shmuylovicha-lh>



Рисунок 2. Объект культурного наследия «Жилой дом Шмуйловича Л.Х.» 2012 г.



Рисунок 3. Объект культурного наследия «Жилой дом Шмуйловича Л.Х.» 2018 г.

2. Отчет о проведенных историко-культурных исследованиях

В ходе проектирования были проведены следующие исследования:

- изучение архивно-библиографических источников;
- выполнены натурные обследования объекта культурного наследия и прилегающих территорий;

- обследованы объекты культурного наследия, расположенные в границах квартала;
- проведена фотофиксация объекта культурного наследия, территорий объекта, прилегающих территорий;
- определены основные точки зрительного восприятия объекта культурного наследия;
- выполнен анализ восприятия и фотофиксация объекта культурного наследия в целом, отдельных его элементов с основных точек, с ближних и средних расстояний;
- произведены: исследование и фиксация на геоподоснове М 1:2000 планировочной, пространственной и ландшафтной структуры территорий, сопряженных с объектами культурного наследия; оценка визуального восприятия и композиционных связей объекта культурного наследия.

Результаты историко-культурных исследований приведены в разделах 2.1 – 2.4 настоящего проекта, а также проиллюстрированы на чертежах в М 1:2000.

2.1. Исторические данные по объектам культурного наследия

1. Дом жилой Л.Х.Шмуйловича по ул. Амурской, 22 (РГО).

Здание - образец городского усадебного дома конца XIX - начала XX вв. В архитектуре дома органично и высокопрофессионально использованы строительные приемы и декоративные элементы, характерные для деревянного зодчества архитектуры Сибири конца XIX – начала XX вв. Элементы богатого декоративного оформления дома гармонично соотносятся между собой. По данным Государственного учета здание построено ок.1910г.

Здесь проживала купеческая семья Шмуйловичей, занимавшаяся съестной и мучной продукцией. В этом районе сразу несколько домов Шмуйловичей — в соседнем квартале есть ещё дом Шмуйловича Х.Я. (вероятно, это отец владельца рассматриваемого объекта), и был ещё один дом по Амурской, 16 — в настоящее время напротив этого адреса, в перечне памятников архитектуры регионального значения стоит пометка «утрачен».

Фамилия Шмуйлович связана с прошением о строительстве новой еврейской молельни в г. Чите. В 1867 г. читинские купцы братья Шмуйловичи и Литман Иткин подали прошение о строительстве, но им было отказано, поскольку в Чите в это время насчитывалось всего 46 евреев-домовладельцев, и по закону им была положена только одна молельня.

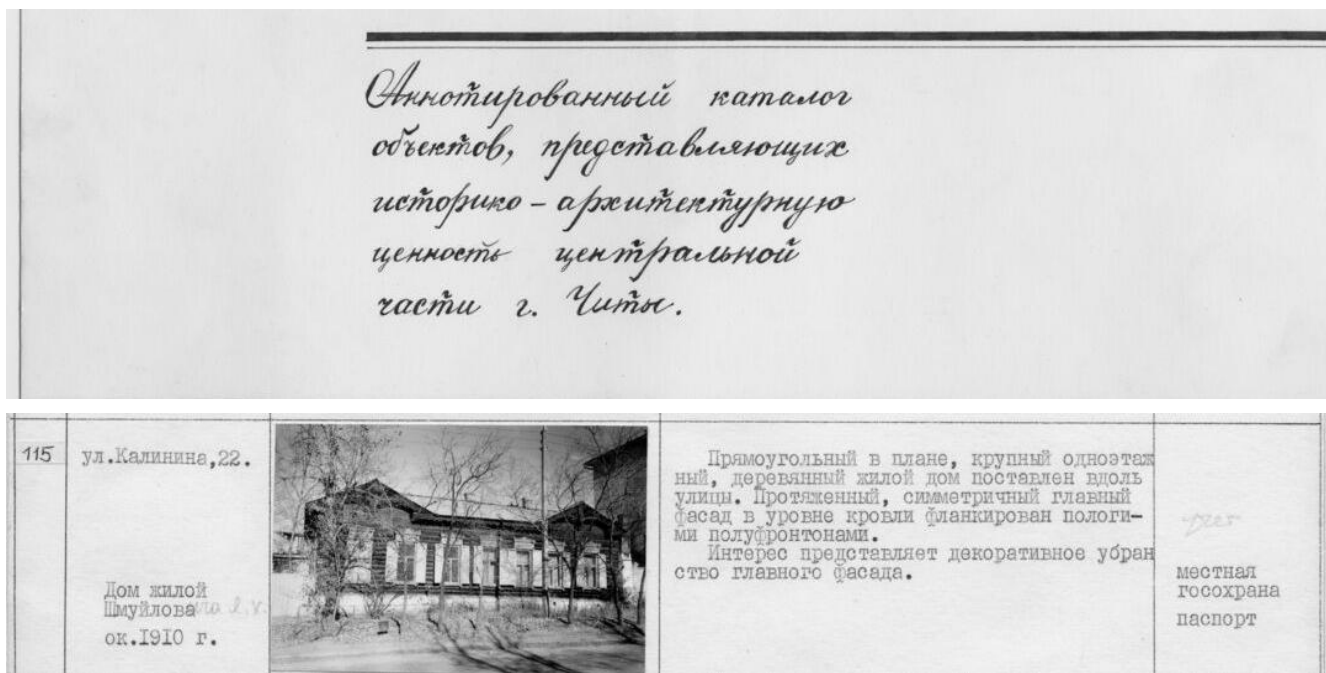


Рисунок 4. Выкопировка из Аннотированного каталога объектов представляющих историко-архитектурную ценность центральной части г. Читы. «Дом жилой Шмуйловича Л.У.»

Дом жилой А.Л.Фейшна по ул. Анохина, 15 (РГО).

Здание - образец городского усадебного дома конца XIX - начала XX вв. Здание в кирпичном стиле, по данным Государственного учета построено в 1909 г.

3. Дом жилой Б. И.Монозона по ул. Анохина, 15-а (РГО).

Здание - образец городского усадебного дома конца XIX - начала XX вв. Здание образец деревянного зодчества, по данным Государственного учета построено ок 1910 г.

4. Дом жилой С.Б. Монозона по ул. Красноярской, 7 (ВО).

Здание - образец городского усадебного дома конца XIX - начала XX вв. Здание выстроено в кирпичном стиле.

2.2. Анализ исторических проектных планов

Исторические названия ограничивающих квартал улиц – Амурская (на карте 1911г. – Александровская, во времена НЭПа - Линиская) – Красноярская - Ленская (ныне Анохина) – Камчатская (ныне Столярова – переименована во времена НЭПа). Согласно первому регулярному проектному плану 1862 г. северная граница города проходила по ул. Бабушкина, исследуемый квартал показан на две третьих как застроенный, на одну треть предназначен к застройке.

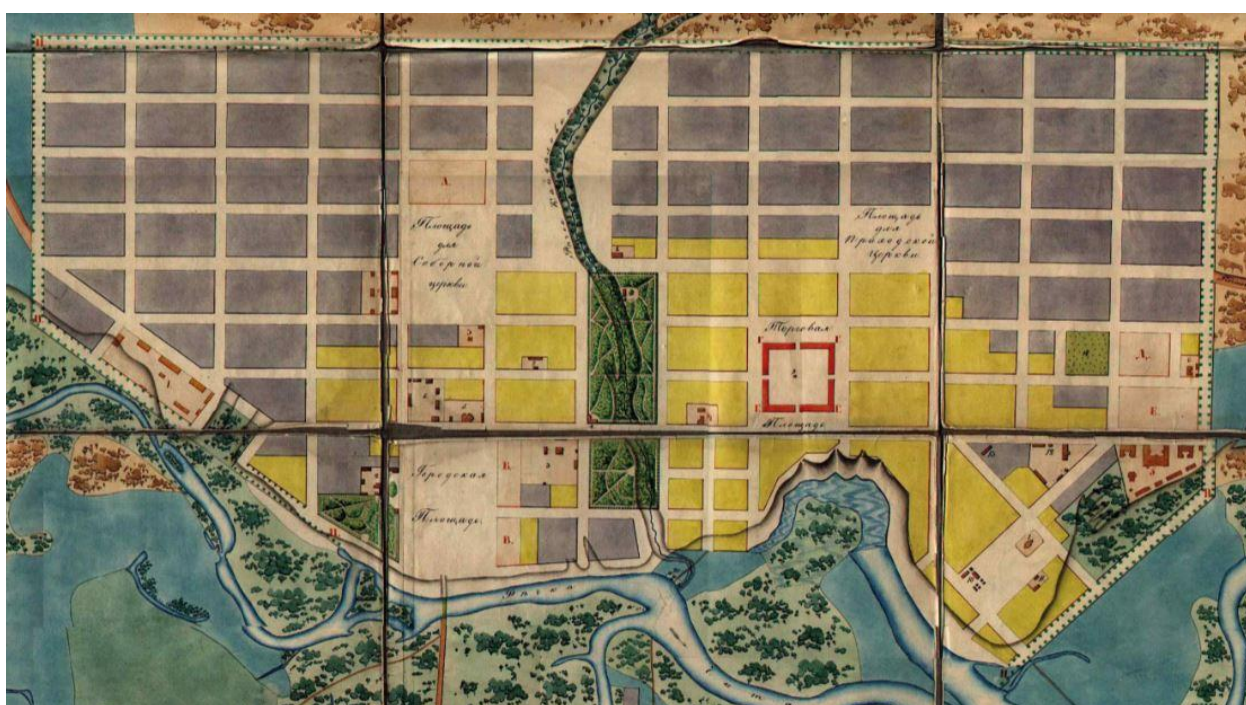


Рисунок 5. Фрагмент Плана г. Читы 1862 г. выполненный декабристом Д.И. Завалишиным

Согласно условным обозначениям проектного плана 1885 г. исследуемый квартал обозначен под № 28 и отмечен как освоенный, как и все прилегающие территории. Намечены все ограничивающие квартал улицы. С южной стороны через квартал расположена церковь Декабристов. Через один квартал с юго-западной стороны - «Гостиный двор».

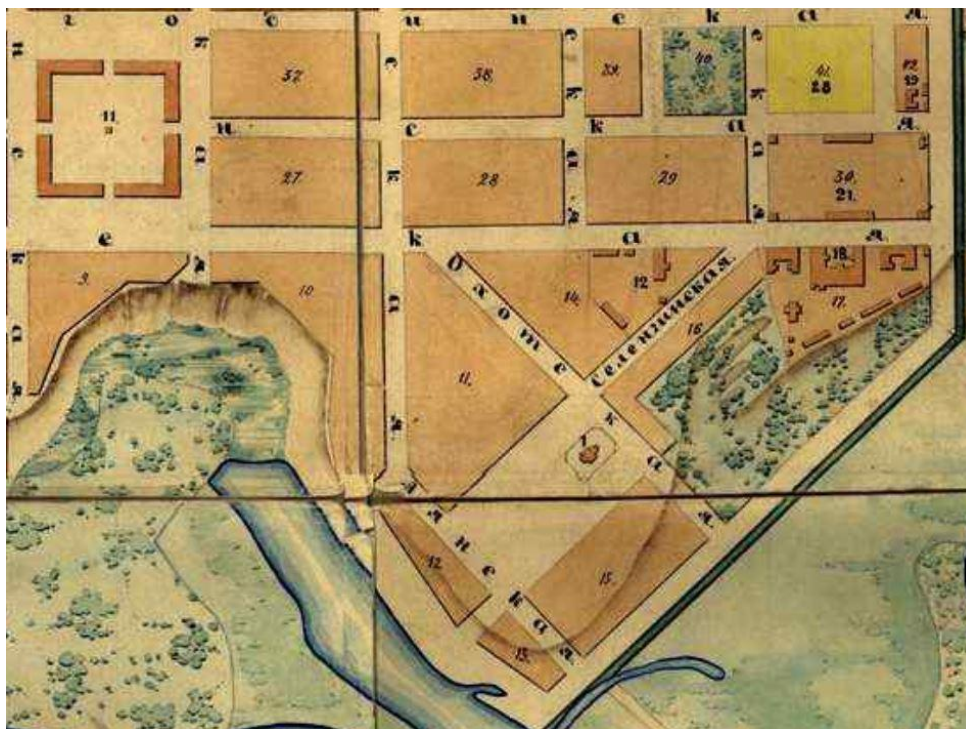


Рисунок 6. Фрагмент плана г. Читы 1885 г.

На плане 1911 г. квартал указан под № 29 и на его территории строения не выделены, поскольку на этот период в квартале отсутствуют здания общественного назначения. «Гостиный двор» переименован в «Старый базар». С юга через два квартала проходит железная дорога. Наименования улиц сохраняются, кроме улицы Амурской в этот период она была переименована в улицу Александровскую.

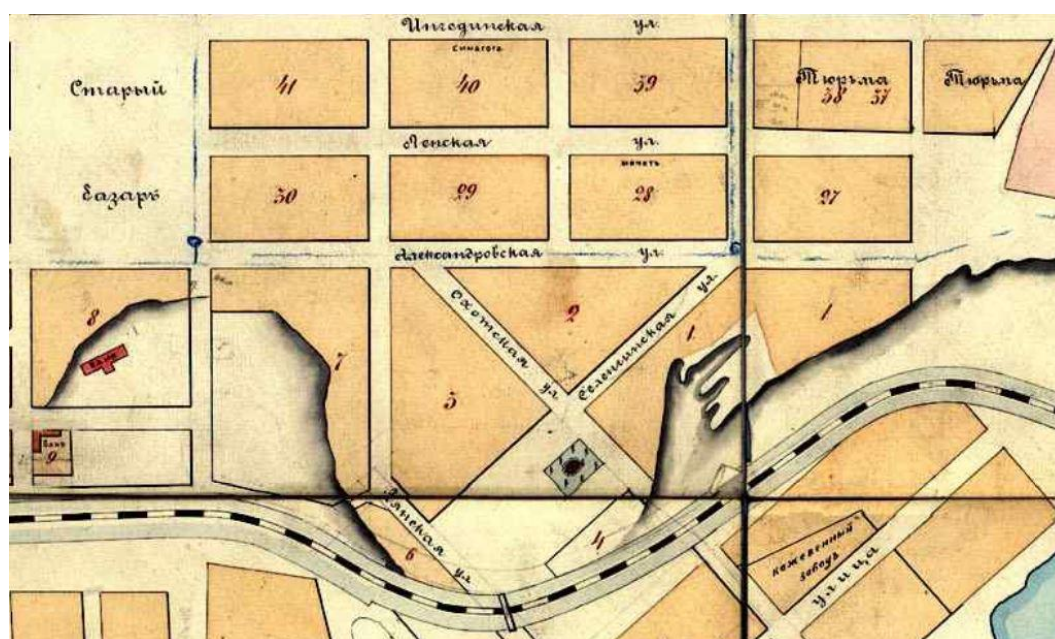


Рисунок 7. Фрагмент плана г. Читы 1911 г.

На плане 1923 г. в исследуемом квартале под № 217 отмечено капитальное здание на углу ул. Ленской и ул. Красноярской – ныне объект культурного наследия «Дом жилой А.Л. Фейшна». Улица Александровская (Амурская) переименована в Лининскую. Улица Камчатская переименована в Столярова.



Рисунок 8. План г. Читы 1923 г.

Материалы краеведа В.Г. Лобанова, выполненные на основании исследований документов Государственного архива Читинской области по состоянию на 1922 г. на картографической основе 1956г., характеризуют ситуацию между досоветским и советским периодом.

В квартале указано размещение жилой и хозяйственной застройки с разделением по усадьбам и владельцам. Всего на территории квартала располагалось 8 усадеб. Застройка дискретная равномерная по всем сторонам квартала. Главные одно и двухэтажные здания, как деревянные, так и кирпичные, расположены по линиям застройки и фиксируют углы квартала, за исключением усадьбы Буоль М.И., расположенной на пересечении ул. Красноярская и Амурская. На внутриквартальной территории располагаются различные постройки, включающие жилые строения и хозяйственные постройки.

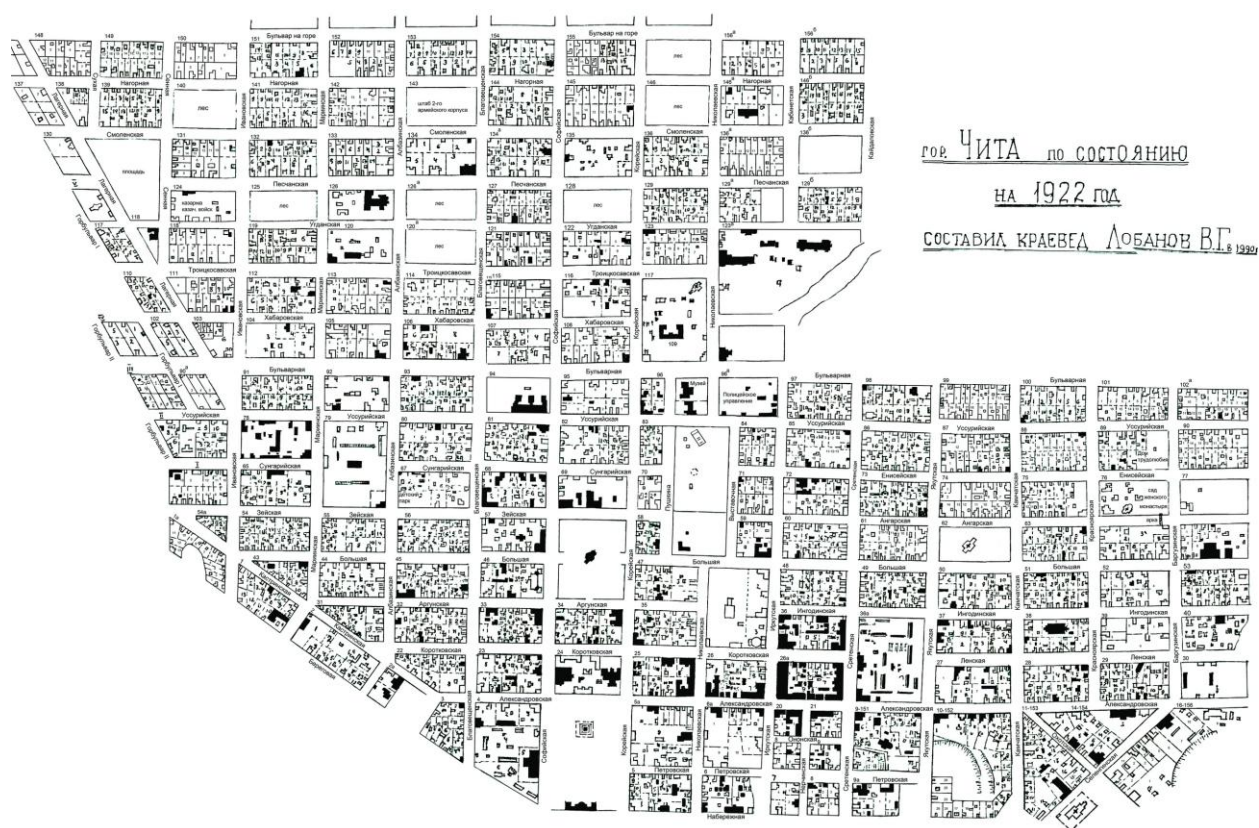


Рисунок 9. Гор. Чита по состоянию на 1922 год составил краевед Лобанов В.Г. в 1990г.

Исследуемый объект расположен на участке № 7, принадлежавшего Гриф Саре Леонтьевне.

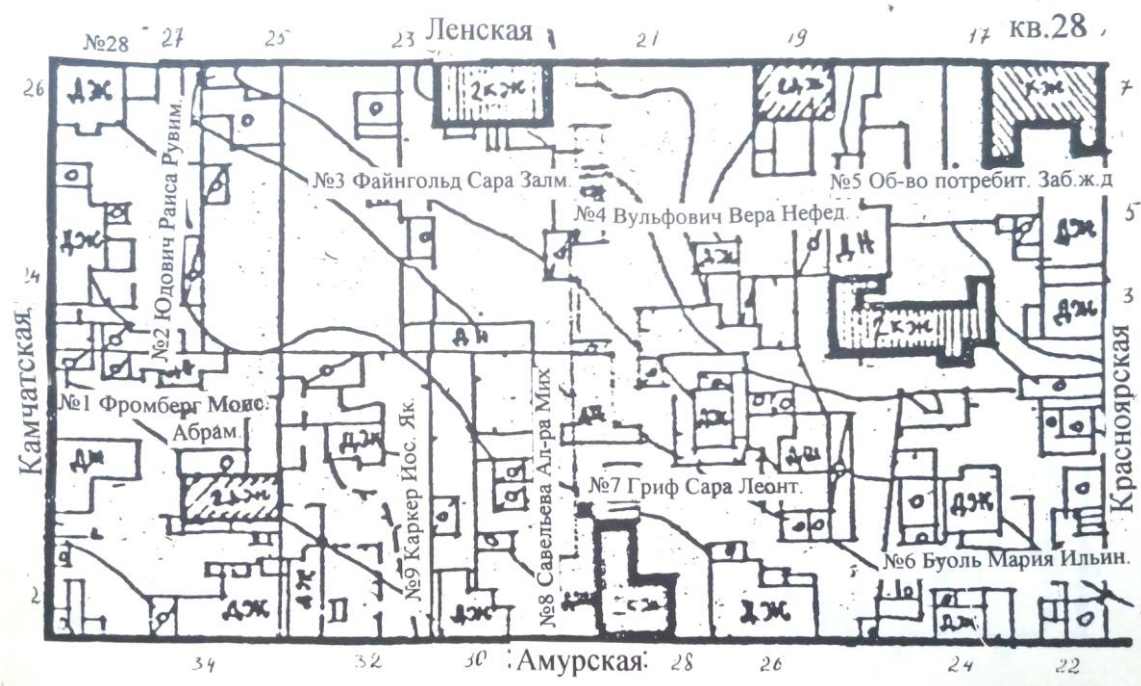


Рисунок 10. План квартала №28 по состоянию на 1922 год. Лобанов В.Г 1990г.

Опорный план 1956 г. фиксирует сохранение исторических направлений улиц, сохранение дореволюционной застройки. Улица Амурская в советский период называлась улицей Калинина.

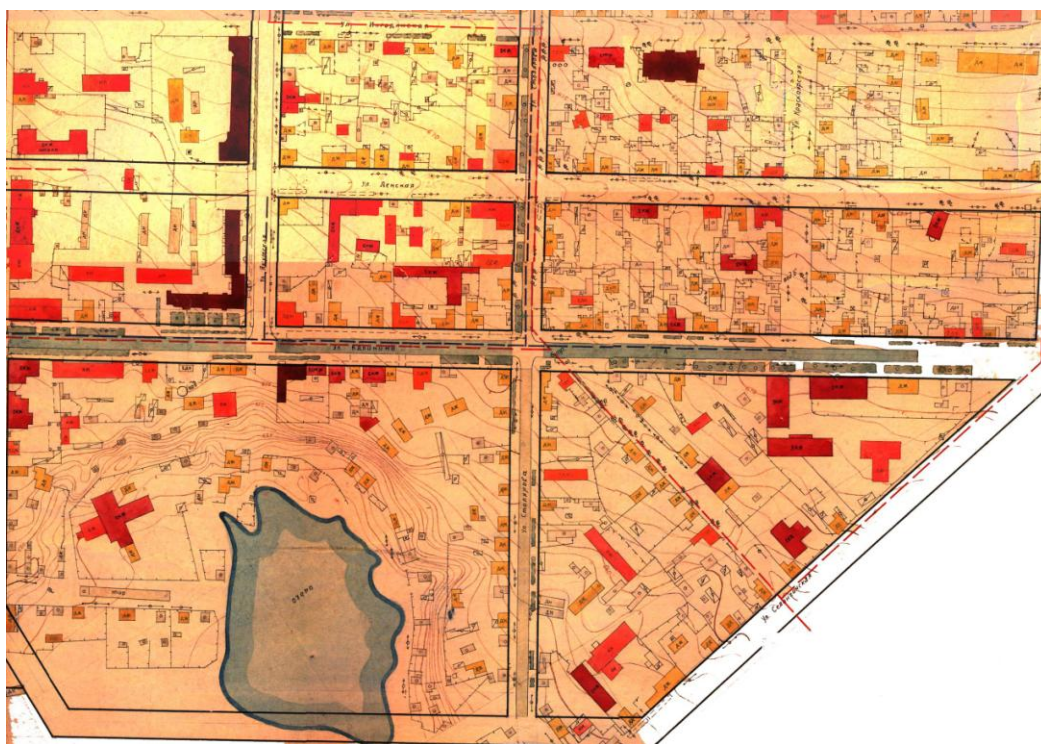


Рисунок 11. Фрагмент Опорного плана г. Читы 1956 г.

На плане охранной зоны в районе музея Декабристов (выполнен «Читагражданпроект» нач. отдела генпланов – Н.Н. Бунтовский, ГАП – О.В. Пищикова) показана южная часть рассматриваемого квартала. В квартале, отмечен объект культурного наследия «Дом жилой Шмуйловича Л.Х.», утраченное в 2020 г. двухэтажное здание «Усадьба Гриф С.Л.». Стилистическая характеристика объектов культурного наследия – деревянное зодчество. Штриховкой показаны участки сохранившейся исторической планировки, в частности на ул. Калинина, ул. Декабристов и ул. Селенгинской.

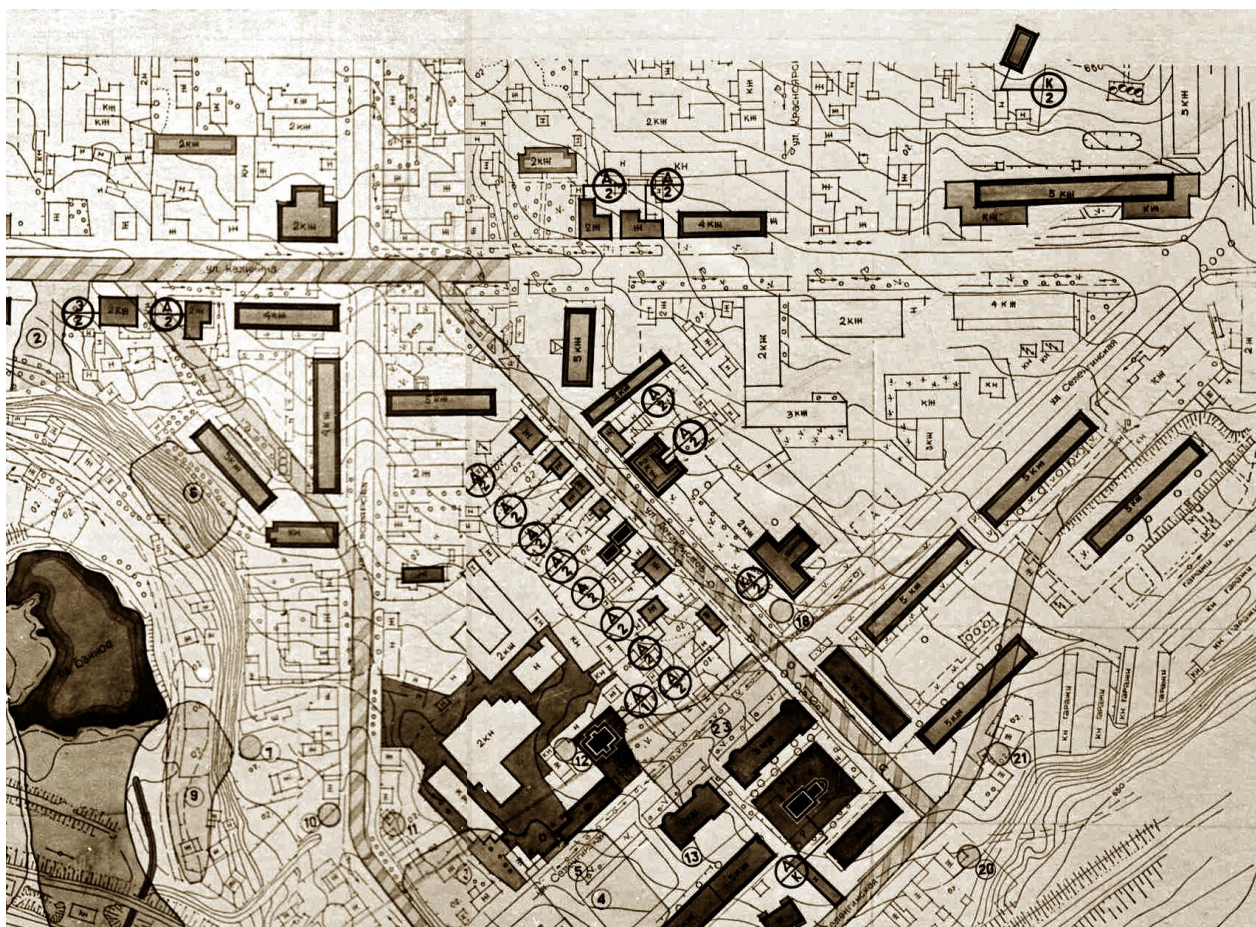


Рисунок 12. Фрагмент плана охранной зоны в районе музея Декабристов. Проект детальной планировки. Историко-культурный опорный план.

2.3. Исторические границы участков

По состоянию на 1922 г. рассматриваемый квартал № 28 включал 9 участков.

Участок №1 принадлежал Фромберг Моисею Абрамовичу. Закреплял угол улиц Камчатской (ныне ул. Столярова) и Амурской (в советский период ул. Калинина). На территории находились два одноэтажных деревянных дома и один двухэтажный деревянный дом, а также хозяйственные постройки. Детальный анализ планов квартала показывает, что застройка существовала в советский период, в 1996 г. на этом месте был построен кирпичный многоквартирный жилой дом.

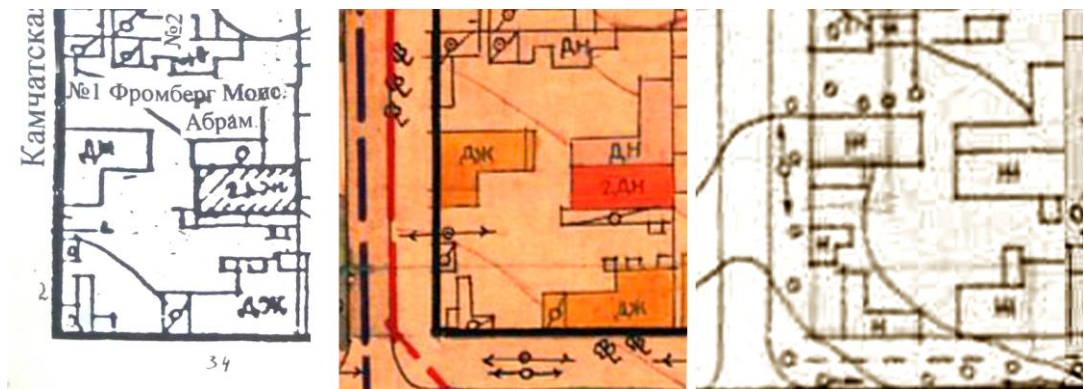


Рисунок 13. Слева направо. Фрагмент плана В.Г.Лобанова.

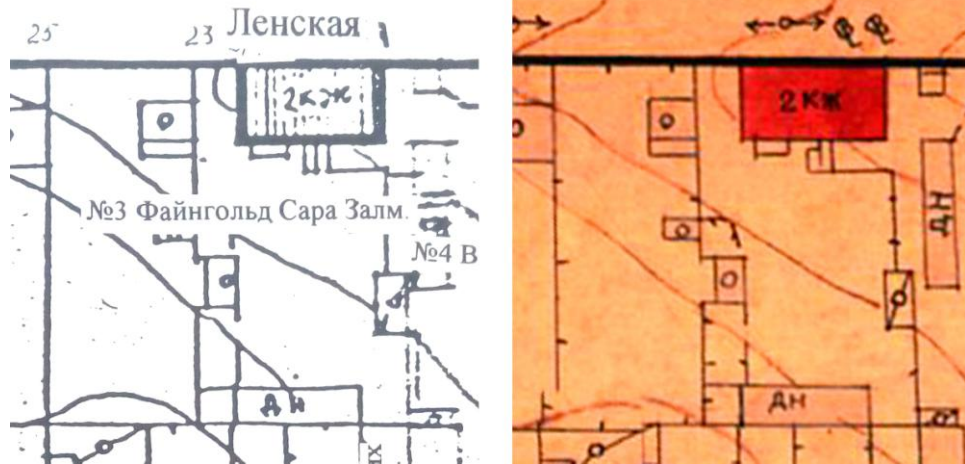
Фрагмент опорного плана 1956 г. Фрагмент историко-культурного опорного плана охранной зоны в районе музея Декабристов. Участок №1, квартал № 28.

Участок №2 принадлежал Юдович Райсе Рувимовне. На территории располагалось два деревянных дома и хозяйственные постройки. По данным жилого фонда г. Читы в 1994-1995 гг. на этом участке были построены кирпичные многоквартирный дом (ул.Столярова,16, ул.Анохина,21).



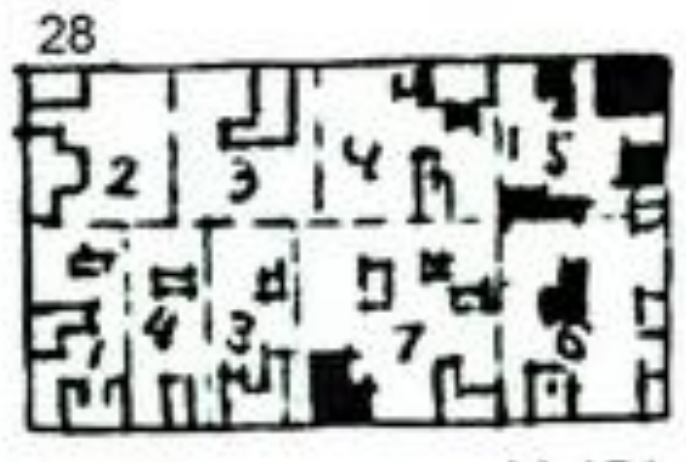
*Рисунок 14. Слева направо. Фрагмент плана В.Г.Лобанова.
Фрагмент опорного плана 1956 г. Участок №2, квартал № 28.*

Участком №3 владела Файнгольд Сара Залм.



*Рисунок 15. Слева направо. Фрагмент плана В.Г.Лобанова.
Фрагмент опорного плана 1956 г. Участок №3, квартал № 28.*

По плану квартала №28 В.Г. Лобанова и опорному плану 1956 г. На участке располагается двухэтажное кирпичное здание, по данным жилого фонда г. Читы, сохранившееся здание по ул. Анохина,19, было построено в 1941 г. Также на укрупненном плане В.Г. Лобанова, можно отметить, что здание имеет другую конфигурацию.



*Рисунок 16. Фрагмент плана «Гор. Чита по состоянию на 1922 год составил
краевед Лобанов В.Г. в 1990г.»*

Участок №4 принадлежал Вульфович Вере Нефедовне. На территории располагались двухэтажный деревянный дом, одноэтажный деревянный дом и хозяйственные постройки. В 2003 г. по данным жилого фонда Читы на месте кирпичного дома месте был построен многоквартирный дом.

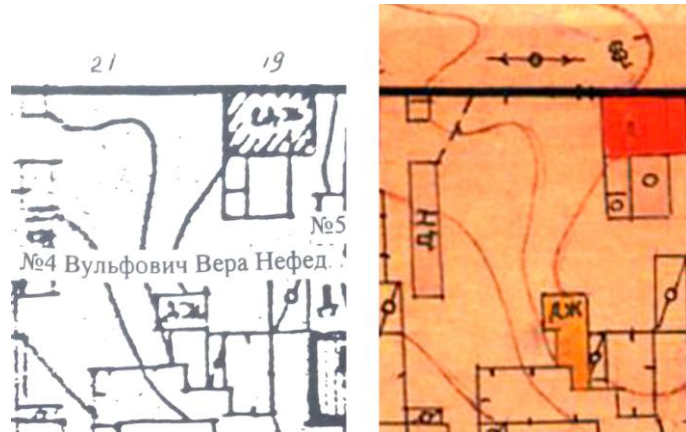


Рисунок 17. Слева направо. Фрагмент плана В.Г.Лобанова. Фрагмент опорного плана 1956 г. Участок №4, квартал № 28.

Участок №5 фиксирует угол ул. Анохина (ранее Ленская) и ул. Красноярской. По плану В.Г. Лобанова на 1922 г. территория принадлежала Обществу потребителей Забайкальской железной дороги. На территории расположены один деревянный дом, два кирпичных и один кирпичный двухэтажный дом, утраченный в настоящее время. Сохранившиеся здания, ныне объекты культурного наследия – «Дом жилой А.Л. Фейшна» Анохина, 15 (РГО) – «Дом жилой Б. И. Моносзона» Анохина, 15-а (РГО) – «Дом жилой С.Б. Моносзона» Красноярская, 7 (выявленный объект). В результате того, что на участке №5 дома принадлежали трем или четырем разным хозяевам, территория могла делиться на большее количество частей.

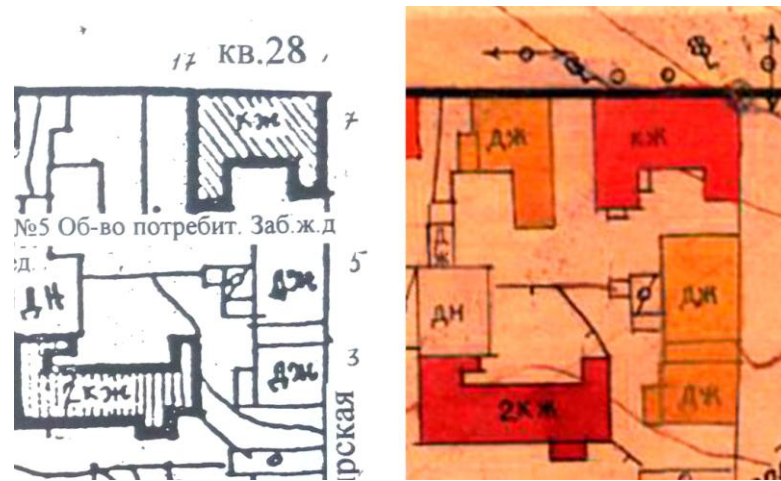


Рисунок 18. Слева направо. Фрагмент плана В.Г.Лобанова. Фрагмент опорного плана 1956 г. Участок №5, квартал № 28.

Участок № 6 принадлежал Буоль Марии Ильиничне. На территории располагалось два деревянных дома и хозяйственные постройки. В советский период на участке был построен 4-х этажный жилой дом.

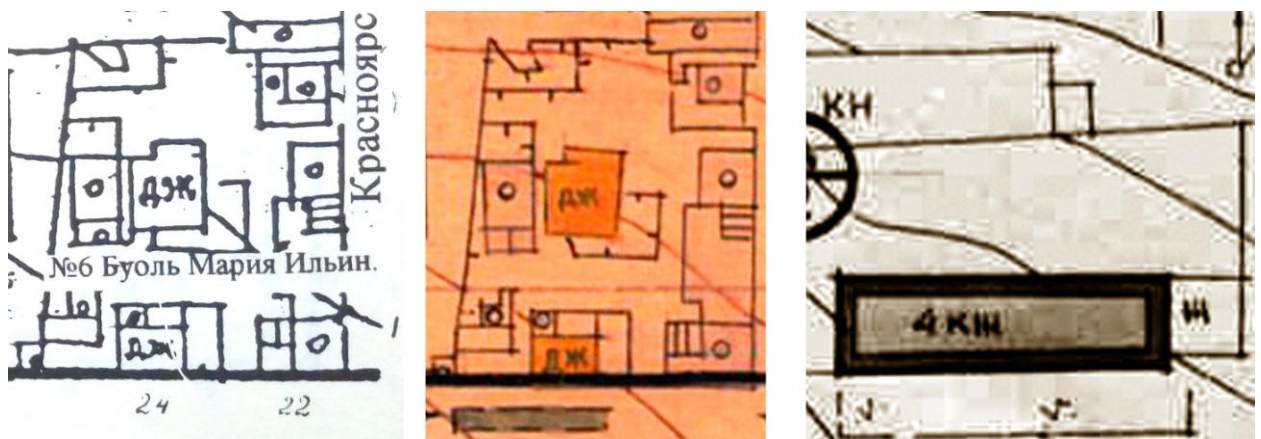


Рисунок 19. Слева направо. Фрагмент плана В.Г.Лобанова. Фрагмент опорного плана 1956 г. Фрагмент историко-культурного опорного плана охранной зоны в районе музея Декабристов. Участок №6, квартал № 28.

Участок №7 по плану В.Г. Лобанова принадлежал Гриф Саре Леонтьевне. До наших дней сохранился деревянный дом ОКН по Амурской,22 (ранее ул. Калинина, 22) – «Дом жилой Шмуylieвича Л.Х.» построенный ок.1910 г. Дом по ул. Амурской, 24 был разобран в мае 2020 г.

Фрагмент историко-культурного опорного плана охранной зоны в районе музея Декабристов, отражает, что в советский период границы участка были изменены, на месте хозяйственных построек появились склады/гаражи, существующие в настоящее время.

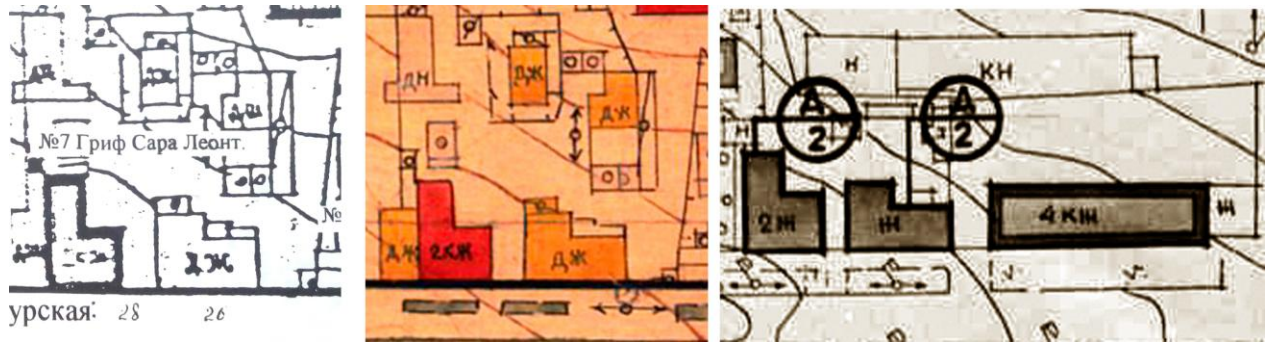


Рисунок 20. Слева направо. Фрагмент плана В.Г.Лобанова.

Фрагмент опорного плана 1956 г. Фрагмент историко-культурного опорного плана охранной зоны в районе музея Декабристов. Участок №7, квартал № 28.

Участок № 8 принадлежал Савельевой Ал-ре Мих. На территории располагались два деревянных дома с хозяйственными постройками. В советский период на этом участке было построено двухэтажное здание детского сада «Колокольчик» (Амурская, 24а), существующее в настоящее время.

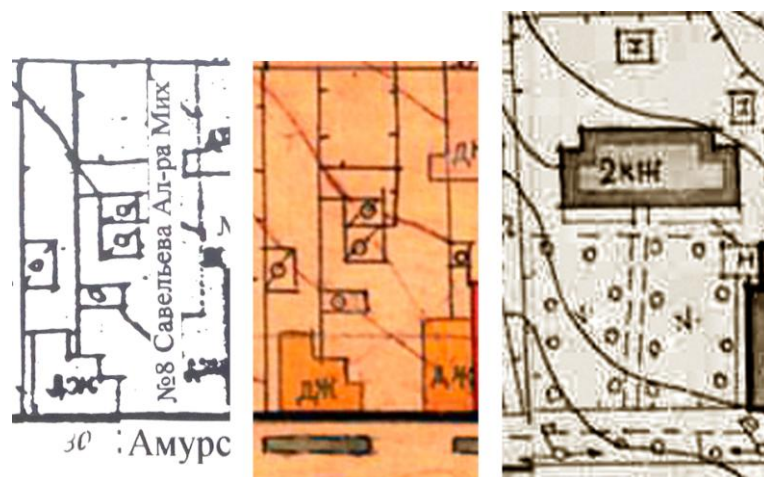


Рисунок 21. Слева направо. Фрагмент плана В.Г.Лобанова.

Фрагмент опорного плана 1956 г. Фрагмент историко-культурного опорного плана охранной зоны в районе музея Декабристов. Участок №8, квартал № 28.

Участок №9 принадлежал Каркеру Иосифу Яковлевичу. На территории располагались деревянные дома. Фрагмент историко-культурного опорного плана охранной зоны в районе музея Декабристов, отражает, что в советский период застройка участка поменялась, в настоящее время данных строений не существует.

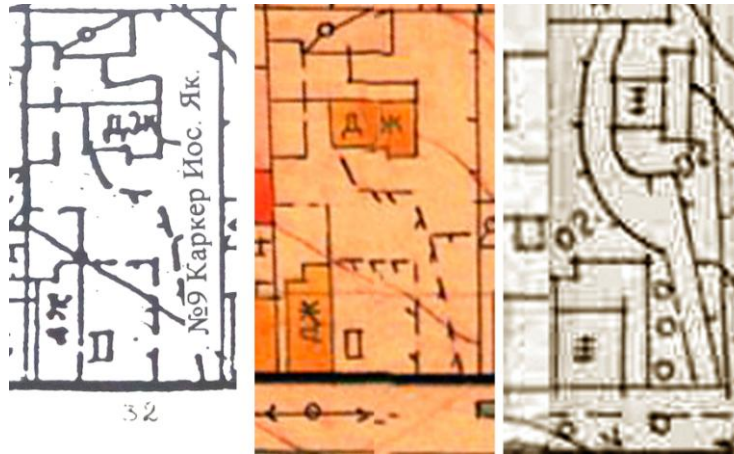


Рисунок 22. Слева направо. Фрагмент плана В.Г.Лобанова.

Фрагмент опорного плана 1956 г. Фрагмент историко-культурного опорного плана охранной зоны в районе музея Декабристов. Участок №8, квартал № 28.

2.4. Анализ современной ситуации

2.4.1. Размещение объектов культурного наследия

В границах исследуемого квартала в настоящее время находится 3 объекта культурного наследия и 1 выявленный объект:

1. Дом жилой Л.Х.Шмуйловича по ул. Амурской, 22 – объект культурного наследия регионального значения.

Объект построен ок. 1910 г. относится к первому слою застройки в освоении территории. Располагается в средней части квартала. Представляет собой бревенчатый одноэтажный жилой дом, г-образный в плане, силуэт, формируется треугольными полуфронтами по флангам главного фасада и перепадами вальмовой кровли. Юго-западный главный фасад обращен на ул. Амурскую.

2. Дом жилой А.Л.Фейшна по ул. Анохина, 15 – объект культурного наследия регионального значения.

Объект построен в 1909 г. относится к первому слою застройки в освоении территории. Находится на углу пересечения ул. Анохина и ул. Красноярская. Представляет собой одноэтажный кирпичный дом. П-образный в плане, кровля вальмовая, силуэт формирует фронтоны парадного входа и кирпичные парапетные столбики. Северо-восточный главный фасад обращен на ул. Анохина.

3. Дом жилой Б.И. Монозона по ул. Анохина, 15-а - объект культурного наследия регионального значения.

Объект построен ок. 1910 г. относится к первому слою застройки в освоении территории. Располагается в северо-восточной части квартала. Представляет собой одноэтажный деревянный жилой дом, г-образный в плане, под вальмовой кровлей. Главный северо-восточный фасад фиксирует историческую красную линию застройки ул. Анохина.

4. Дом жилой С.Б. Монозона по ул. Красноярской, 7 – выявленный объект культурного наследия.

Здание построено в конце XIX – начале XX вв. Относится к первому слою застройки. Продольный юго-западный фасад фиксирует историческую линию застройки ул. Красноярской. Одноэтажный кирпичный дом, прямоугольный в плане под вальмовой кровлей.

2.4.2. Архитектурная характеристика

Застройка квартала складывается из сочетания зданий, относящихся к различным историческим периодам, обладающих различными визуальными, архитектурными, типологическими и объемно-планировочными характеристиками и может быть оценена, в основном, как типичная для исторического центра города Читы.

Архитектурные характеристики объектов культурного наследия даны по Анотированному каталогу памятников архитектуры г. Читы, результатам натурного обследования здания с учетом предметов охраны ОКН, приведенных по данным Министерства культуры Забайкальского края.

1. Дом жилой Л.Х.Шмуйлловича по ул. Амурской, 22 – объект культурного наследия регионального значения.

Крупный одноэтажный, деревянный жилой дом, на кирпичном оштукатуренном цоколе, с брандмауэрной стеной на юго-восточной стороне, поставлен вдоль улицы. Дом под сложной вальмовой кровлей. Г-образный в плане. Протяженный, симметричный фасад в уровне кровли фланкирован пологими полуфронтами. Полуфронтоны на главном фасаде защиты калеванной доской «в ёлочку». Скаты выноса карниза объединены декоративной затяжкой в виде двух дуг, сходящихся про оси, обозначенной квадратного сечения свесом, законченным «пирамидкой». Дуги и свес образуют два стилизованных треугольника, заполненных пропиленной резьбой. По периметру здания дощатый вынос с двухрядным подзором. Углы и перерубы с дощатой обшивкой в виде лопаток, разделенных профилированной рейкой в верхней части. Оконные проемы - прямоугольные, с деревянными двойными переплетами с фрамугой. На северо-западном фасаде два широких составных окна. Ставни трехфиленчатые. Наличники главного и северо-западного фасадов - прямоугольная лобань, фланкированная стойками в виде пилястр, завершена венчающим профилированным карнизом, раскрепованным на флангах. Очелье по карнизу треугольного очертания с центральным пропиленным элементом и мотивами акротерия по флангам. Пилястры декорированы накладными прямоугольными элементами бриллиантового руста и треугольными зубцами свесов. Плоскость лобани декорирована накладным пропиленным элементом. Фартуки наличников северо-западного фасада: с криволинейным накладным элементом, по стойкам с накладными элементами бриллиантового руста и пикообразным свесом с пропилом в виде

В архитектуре ОКН «Дом жилой Л.Х.Шмуйловича» органично и высокопрофессионально использованы строительные приемы и декоративные элементы, характерные для деревянного зодчества архитектуры Сибири конца XIX – начала XX вв. Элементы богатого декоративного оформления дома гармонично соотносятся между собой.

2. Дом жилой А.Л.Фейшина по ул. Анохина, 15 – объект культурного наследия регионального значения.

Одноэтажный дом в стиле кирпичного модернизма. П-образный в плане, кровля вальмовая. Силуэт формируют парапетные завершения: стенки и столбики различного очертания, расположенные в центре и по флангам фасадов. Северо-восточный главный фасад – симметричен, обращен на ул. Анохина. Окна с лучковым завершением. В подоконьях ниши. Подоконный пояс выполнен из фигурного кирпича. Цоколь отделан бутовым камнем. В уровне окон стены – рустованные. По углам рустованные лопатки. Главный вход фланкирован рустованными лопатками и акцентирован треугольным фронтоном с профилированным карнизом. Парадный вход обрамлен в стиле модерн. Козырек оформлен ажурной ковкой. В тимпане фронтона двойная арочная ниша, расчлененная тремя вертикальными нишами. Фронтон фланкирован щипцовыми завершениями в уровне парапетных столбиков и карниза. Карниз профилированный, ступенчатый, карниз поддержан четырехступенчатыми кронштейнами.

3. Дом жилой Б. И.Моносзона по ул. Анохина, 15-а - объект культурного наследия регионального значения.

Деревянный одноэтажный дом на кирпичном цоколе. К правому флангу главного фасада примыкает традиционная галерея с парадным входом. Основной объем под вальмовой кровлей, галерея под односкатной кровлей.

Оконные проемы с лучковым завершением и филенчатыми ставнями. Венчающий карниз по периметру основного объема и галереи - дощатый вынос прямоугольного профиля с двухрядным подзором мелкой резьбы, прижатый профилированной рейкой. Наличники - лобань треугольная с плечиками. Тимпан фронтона разделен горизонтальной профилированной рейкой. Фартук прямоугольный, отделен от проема профилированным карнизом. Основной объем - открытый бревенчатый сруб. Галерея обшита профилированными рейками.

4. *Дом жилой С.Б. Моносзона по ул. Красноярской, 7* – выявленный объект культурного наследия.

Одноэтажный дом в стиле кирпичного модернизма. Прямоугольный в плане. Силуэт сформирован вальмовой кровлей. Главный фасад обращен на ул. Красноярскую. Карниз трехступенчатый, поддержан кирпичными кронштейнами. Окна с лучковым завершением. Стены рустованные. Фасад фланкирован лопатками. На боковых фасадах окна заложены кирпичом.

2.4.3. Современное состояние

В настоящее время исторические границы квартала утрачены. Границы усадеб практически не прослеживаются. В северо-восточной части сохранились объекты культурного наследия схожие по объемно-пространственным характеристикам. Также сохранился один объект культурного наследия в средней части на юго-западе.

В соответствии с Генеральным планом города Читы рассматриваемый квартал относится к функциональной зоне ограничения использования земельных участков, расположенных в предлагаемых границах зон охраны объектов культурного наследия.

До настоящего времени на территории квартала из первоначальной застройки сохранились здания по ул. Амурской, 22, Анохина, 15, Анохина, 15-а, являющиеся объектами культурного наследия. Кроме того, здесь находится выявленный объект культурного наследия по ул. Красноярской, 7. По ул. Анохина, 19 сохранилось двухэтажное каменное здание, построенное в 1941-ом году, в сталинском стиле.

В соседних кварталах существует ряд объектов культурного наследия регионального значения, в частности: Дом жилой Цын; Мечеть магометанская; Дом жилой Р.Нигматулина; Усадьбы А.Я.Ляховой; Дом жилой А.Емельяновой; Дома Г.Г.Энгаля; Дом жилой Я.Эдуардова; Дом жилой С.М. Меерович; Дом жилой И.С.Шергова. В двух кварталах с юго-запада расположены объекты культурного наследия федерального значения - Старо-Читинская Михайло- Архангельская церковь Декабристов и Дом Е.П. Нарышкиной жены декабриста М.М. Нарышкина.

Все остальные здания в рассматриваемом квартале выстроены во второй половине XX в., представляют здания типового проектирования. По своим объемно-пространственным и архитектурным характеристикам, не могут быть отнесены к объектам исторической среды. В северо-западной части квартала преобладает жилая застройка. В средней части находится детский сад. С юго-востока гаражи и сооружения складского характера. Преобладающий фон окружающей застройки так же многоэтажные здания с офисными и торговыми помещениями.

Здание по ул. Амурской, 22 служит, как четырехквартирный жилой дом, сейчас находится на ремонте после пожара 2019 г. В здание по ул. Анохина, 15а находится кафе, здание по ул. Анохина, 15 используется, как административное здание, здание по ул. Красноярской, 7 используется, как жилой дом.

Таким образом, на большей территории квартала изменено как функциональное использование, так и объемно-планировочное решение застройки. Одноэтажная усадебная дискретная застройка заменена крупными объемными сооружениями. Бывшие жилые здания используются под нежилые функции. Значение рассматриваемого квартала определяется тем, что он участвует в формировании улицы Амурской, являющейся одной из центральных улиц г. Читы.

2.4.4. Градостроительная характеристика квартала

Застройка исследуемого квартала и его окружения характеризуется следующими градостроительными и планировочными параметрами:

- сохранение направлений улиц;
- сохранение исторических линий застройки улиц;
- наличие единичных объектов культурного наследия, утративших историческую среду;
- утрата первоначальных границ усадеб;
- утрата первоначальных уличных и внутриквартальных градостроительных и планировочных характеристик на большей части территории квартала;
- изменение планировочного и объемного характера территории за счет возведения новых строений, на большей части территории квартала;
- прилегающие к кварталу участки относятся к территориям со значительной степенью преобразования застройки, в высотном отношении сформированы новые визуальные ориентиры;
- в смежных кварталах сохранились объекты культурного наследия:
 - Дом жилой Цын Амурская, 33 (РГО);
 - Мечеть магометанская Анохина, 3 а (РГО);
 - Дом жилой Р.Нигматулина Анохина, 5 (РГО);
 - Дом жилой. Усадьба А.Я.Ляховой Декабристов, 5 (РГО);

Дом жилой. Усадьба А.Я.Ляховой Декабристов, 7 (РГО);
Флигель. Усадьба А.Я.Ляховой Декабристов, 7 б (РГО);
Дом жилой А.Емельяновой Декабристов, 11 (РГО);
Дом Г.Г.Энгаля. Декабристов, 16 (РГО);
Дом Г.Г.Энгаля. Декабристов, 18 (РГО);
Дом жилой Я.Эдуардова Декабристов, 17 (РГО);
Дом жилой С.М. Меерович Ингодинская, 26 (РГО);
Дом жилой И.С.Шергова Амурская, 44 (РГО);
Дом Е.П.Нарышкиной жены декабриста М.М. Нарышкина
Селенгинская, 14-а (ФГО);
Старо-Читинская Михайло- Архангельская церковь Декабристов, 3-б
(ФГО).

3. Сведения о расположенных в границах рассматриваемого квартала других объектах культурного наследия, их территориях и зонах охраны

Наименование объекта: Дом жилой Фейшна А.Л.

Регион расположения объекта: Забайкальский край

Адрес: Забайкальский край, город Чита, улица Анохина, 15
(113.515782, 52.024581)

Номер в реестре: 751410135360005

Учётный номер: 75-38623

ID в наборе открытых данных: 171732

Категория охраны: Регионального значения

Вид объекта: Памятник

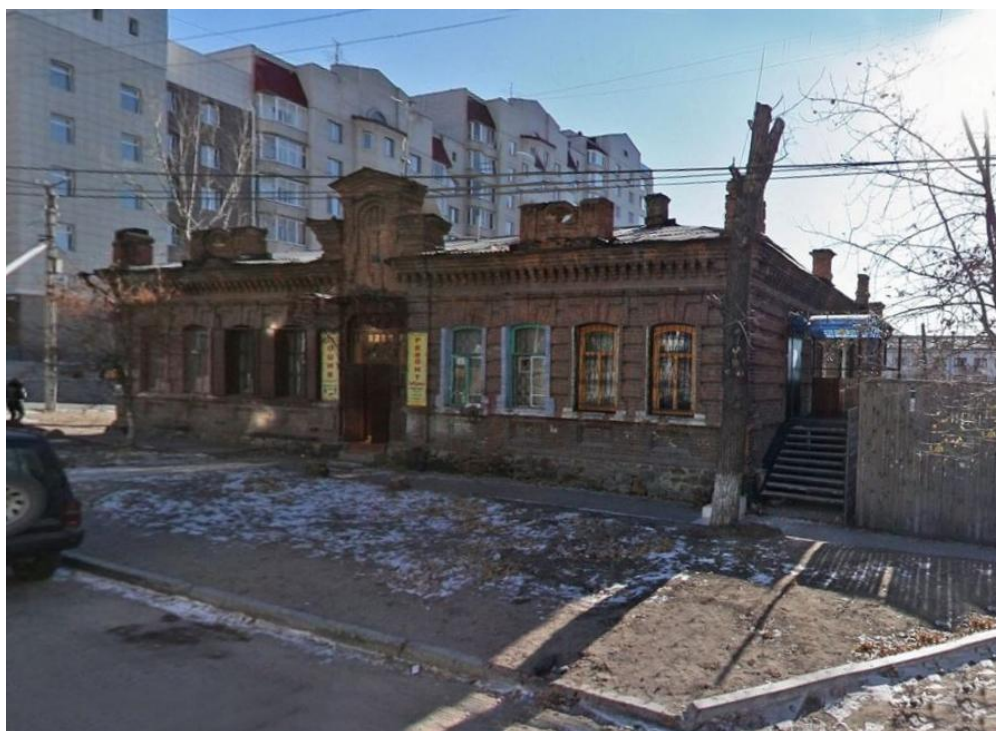
Тип объекта: Памятник градостроительства и архитектуры

Дата создания: 1909 г.

Документы о постановке на охрану: Решение Малого совета Читинского областного совета народных депутатов «Об объявлении объектов, находящихся на территории Читинской области и имеющих историческую, научную, художественную ценность, недвижимыми памятниками истории и культуры областного значения» № 47 от 04.03.1993.

Решение Читинской областной Думы «О внесении изменений в решение малого Совета областного Совета народных депутатов от 04.03.1993г. № 47» № 125 от 21.12.1994

Фотография объекта



Электронный ресурс:

https://tools.wmflabs.org/ru_monuments/get_info.php?id=751410135360005

Наименование объекта: **Дом жилой Моносзона Б.И.**

Регион расположения объекта: Забайкальский край

Адрес: Забайкальский край, г.Чита, ул.Анохина, 15а

(113.515449, 52.024648)

Номер в реестре: 241410040390005

Учётный номер: 75-3783

ID в наборе открытых данных: 151923

Категория охраны: Регионального значения

Вид объекта: Памятник

Тип объекта: Памятник градостроительства и архитектуры

Дата создания: ок. 1910 г.

Описание границ объекта: Границы территории объекта проходят следующим образом: северо-восточная от точки 1 до точки 2 по линии наружной стены северо-восточного фасада, юго-восточная от точки 2 до точки 3 - на расстоянии 3,44 м от юго-восточного фасада (середина расстояния между двумя объектами культурного наследия, юго-западная от точки 3 до точки 4 -на расстоянии 4,5 м от юго-западного фасада дворового объема, по наружной юго-западной стене хозяйственных построек; северо-западная от точки 4 до точки 1 - на расстоянии 6,0 м от ризалита северо-западного фасада.

Документы о постановке на охрану: Решение Малого совета Читинского областного совета народных депутатов "Об объявлении объектов, находящихся на территории Читинской области и имеющих историческую, научную, художественную ценность, недвижимыми памятниками истории и культуры областного значения" № 47 от 04.03.1993

Электронный ресурс:

https://tools.wmflabs.org/ru_monuments/get_info.php?id=241410040390005

Фотография объекта



**Координаты характерных точек границы территории объекта
культурного наследия регионального значения
"Дом жилой Монозона Б.И."**

N точки фиксации	Система координат МСК-75	
	X	Y
1	656114.24	2351686.51
2	656102.26	2351707.19
3	656078.69	2351692.05
4	656090.79	2351672.53
1	656114.24	2351686.51

**Режим использования территории объекта культурного наследия
регионального значения "Дом жилой Монозона Б.И."**

В соответствии со статьей 5.1 Федерального закона от 25 июня 2002 г. N 73-ФЗ "Об объектах культурного наследия (памятниках истории и культуры) народов Российской Федерации" на территории указанного объекта культурного наследия регионального значения (далее - памятник):

1) запрещается: строительство объектов капитального строительства и увеличение объемно-пространственных характеристик существующих на территории памятника объектов капитального строительства; проведение земляных, строительных, мелиоративных и иных работ, за исключением работ по сохранению памятника или его отдельных элементов, сохранению историко-градостроительной или природной среды;

2) разрешается ведение хозяйственной деятельности, не противоречащей требованиям обеспечения сохранности памятника и позволяющей обеспечить функционирование памятника в современных условиях.

Электронный ресурс: <http://docs.cntd.ru/document/561624582>

4. Сведения о расположенных в границах проектируемых зон выявленных объектах культурного наследия

На территории рассматриваемого квартала расположен выявленный объект культурного наследия Дом жилой С.Б.Моносозона - по ул. Красноярская, 7. Границы территории для выявленного объекта культурного наследия не установлены.

Фотография объекта



5. Сведения о визуальном восприятии объекта культурного наследия с основных видовых точек и смотровых площадок.

На восприятие объекта культурного наследия влияют визуальные характеристики здания, местоположение, масштаб, наличие объемно-планировочных и архитектурных акцентов, характер силуэта и его выразительность. Эти элементы, как правило, являются наиболее ценными в плане визуального восприятия здания и составляют особенность объекта.

С точки зрения визуального восприятия по объемно-пространственным и декоративным характеристикам в рассматриваемом квартале представляют интерес как объекты культурного наследия по ул. Амурская,22, ул. Анохина, 15, ул. Анохина, 15 а, так и выявленный объект культурного наследия по ул. Красноярской,7, а также двухэтажное кирпичное здание, построенное в 1941-г. в отражающее мотивы сталинской архитектуры.

Первоначальная историческая среда, объемные и планировочные соотношения зданий в усадебной застройке утрачены.

5.1. Визуальное восприятие объекта культурного наследия "Дом жилой Шмуйловича Л.Х.", расположенного по адресу: Забайкальский край, г. Чита, ул. Амурская, 22.

Для объекта определены точки и связанные с ними зоны наилучшего восприятия, из которых наиболее полно раскрывается образ объекта и визуальные характеристики предметов охраны.

По данным Государственного учета здание возведено ок. 1910 г. На этот период оно было значимым в застройке квартала, поскольку на прилегающих территориях возводились одноэтажные и двухэтажные небольшие здания.

В настоящее время большинство зданий первого слоя застройки квартала утрачены. Сохранились 3 объекта в северо-восточной части квартала на пересечении ул. Анохина и ул. Красноярской.

Восприятие объекта с прилегающего тротуара ограничено небольшим расстоянием. Декоративные элементы главного фасада (до пожара), воспринимались либо в большом ракурсе, либо фрагментарно, кровля не видна. В полном объеме объект не воспринимается.

С противоположной стороны улицы (до пожара) восприятие включало фасады, кровлю и силуэт. Эти точки могут быть отнесены к благоприятным точкам восприятия данного объекта. С более дальних точек из-за зеленых насаждений объект не воспринимается в большом ракурсе.

С юго-западной стороны воспринимается боковой фасад, но также на расстоянии 15-20 м. С юго-восточной стороны боковой фасад воспринимается на расстоянии 7-10 м, с более дальнего расстояния не воспринимается из-за зеленых насаждений.

Точки наилучшего восприятия объекта расположены на противоположной стороне улицы в средней части квартала, но имеют незначительный радиус.

5.2. Визуальное восприятие объектов культурного наследия, расположенных в границах проектируемых зон

5.2.1. Объект культурного наследия «Дом жилой Фейшна А.Л.» расположенный по адресу: Забайкальский край, г. Чита, ул. Анохина, 15.

По данным Государственного учета здание выстроено в 1909 г. На этот период оно было значимым в застройке квартала, поскольку на прилегающих территориях возводились одноэтажные и двухэтажные небольшие здания.

В настоящее время большинство зданий первого слоя застройки квартала утрачены.

Восприятие объекта с прилегающего тротуара ограничено небольшим расстоянием. В полном объеме объект не воспринимается.

С противоположной стороны улицы Анохина восприятие включает главный фасад с парадным входом, кровлю и силуэт. С противоположной стороны улицы Красноярской восприятие включает боковой фасад, кровлю и силуэт. Также объект воспринимается с перекрестка ул. Анохина и ул. Красноярской. Эти точки могут быть отнесены к благоприятным точкам восприятия данного объекта. Объект хорошо воспринимается и с более дальнего ракурса 30-45 м на северо-восток по ул. Красноярской от перекрестка ул. Анохина – ул. Красноярской.

Точки наилучшего восприятия объекта расположены на противоположной стороне улицы и на перекрестке ул. Анохина - ул. Красноярской.

**5.2.2. Объект культурного наследия «Дом жилой Моносзона Б.И.»
расположенный по адресу: Забайкальский край, г. Чита, ул.
Анохина, 15 а.**

По данным Государственного учета здание выстроено ок. 1910 г. На этот период оно было значимым в застройке квартала, поскольку на прилегающих территориях возводились одноэтажные и двухэтажные небольшие здания.

В настоящее время большинство зданий первого слоя застройки квартала утрачены.

Восприятие объекта с прилегающего тротуара ограничено небольшим расстоянием. В полном объеме объект не воспринимается.

С противоположной стороны улицы Анохина восприятие включает главный фасад с парадным входом, кровлю и силуэт.

Точки наилучшего восприятия объекта расположены на противоположной стороне улицы Анохина.

5.2.3. Выявленный объект культурного наследия «Дом жилой С.Б.Моносозона» расположенный по адресу: Забайкальский край, г. Чита, ул. Красноярская, 7.

Здание выстроено в начале XX в. На этот период оно было рядовым в застройке квартала.

В настоящее время большинство зданий первого слоя застройки квартала утрачены.

Восприятие объекта с прилегающего тротуара ограничено небольшим расстоянием. В полном объеме объект не воспринимается.

С противоположной стороны улицы Красноярской восприятие включает фасад, кровлю и силуэт.

Точки наилучшего восприятия объекта расположены на противоположной стороне улицы Красноярской.

5.2.4. Секторы и направления видовых раскрытий, визуальные связи объектов культурного наследия

"Дом жилой Шмуйловича Л.Х.", ул. Амурская, 22.

Направления видовых раскрытий с противоположной стороны улицы Амурская. Визуальных связей с другими объектами культурного наследия нет.

«Дом жилой Фейшна А.Л.» , ул. Анохина, 15.

Направления видовых раскрытий с противоположной стороны улицы и на пересечении ул. Анохина и Красноярской. Визуальные связи с объектами культурного наследия «Дом жилой Моносозона Б.И.», ул. Анохина, 15 а (по Госписку- Анохина, 13) и с выявленным объектом культурного наследия «Дом жилой С.Б. Моносзон», ул. Красноярская, 7.

«Дом жилой Моносозона Б.И» , ул. Анохина, 15 а.

Направления видовых раскрытий с противоположной стороны улицы и на пересечении ул. Анохина и Красноярской. Визуальные связи с объектами культурного наследия «Дом жилой Фейшна Л.А.», ул. Анохина, 15 (по Госписку- Анохина, 13) и с выявленным объектом культурного наследия «Дом жилой С.Б. Монозон», ул. Красноярская, 7.

«Дом жилой С.Б.Монозона», ул. Красноярская, 7.

Направления видовых раскрытий с противоположной стороны улицы и на пересечении ул. Анохина и Красноярской. Визуальные связи с объектами культурного наследия «Дом жилой Фейшна Л.А.», ул. Анохина, 15 (по Госписку- Анохина, 13) и «Дом жилой Б.И. Монозон», ул. Анохина, 15 а.

6 Сведения о композиционной связи с объектом культурного наследия природного ландшафта, расположенного в границах проектируемых зон, а также о сочетании в нем определенных типов рельефа местности, водных объектов, почв, растительности

Территория квартала, на которой расположен исследуемый объект культурного наследия, с ровным, спокойным рельефом, имеющим общий уклон в направлении востока. Ландшафт сформирован сетью дорог, пешеходных связей и застройкой позднего периода. Застройка, окружающая объект культурного наследия, сформирована зданиями от одного до двенадцати этажей. Ярких акцентов природного ландшафта на территории не выявлено. Естественные водные объекты отсутствуют. Растительность представлена отдельно стоящими деревьями. Территории, на которых расположены объекты культурного наследия, не имеют организованного благоустройства.

Внутренние дворовые пространства, образованны жилыми зданиями, нежилыми зданиями, в средней части квартала находится детский сад.

7 Другие материалы, необходимые для обоснования и разработки проекта зон охраны объекта культурного наследия

7.1. Предмет охраны

"Дом жилой Шмуйловича Л.Х.", ул. Амурская, 22.

I. Градостроительные характеристики. 1.2. Местоположение. Главный юго-западный фасад фиксирует историческую красную линию застройки улицы Амурская. 1.2. Габариты. Одноэтажный дом с Г-образным планом. 1.3. Силуэт. Формируется треугольными полуфронтами по флангам главного фасада и перепадами вальмовой кровли. II. Архитектурные характеристики. 11.1. Объемно планировочное решение. Деревянный дом, под сложной вальмовой кровлей, на кирпичном цоколе, с брандмауэрной стеной на юго-восточной стороне. 11.2. Материал стен. Открытый бревенчатый сруб. Цоколь оштукатурен, побелен. 11.3. Элементы фасадов. 11.3.1. Венчающий карниз. По периметру здания дощатый вынос с двухрядным подзором. Нижняя полоса с редкими треугольными зубцами с пропилами (круглое отверстие и три веерообразно расположенных пропила), верхняя полоса - повторение X-образного элемента в окружности, с мелкими пропилами между элементами. 11.3.2. Фриз. На юго-западном и северо-западном (дворового объема) фасадах. Составлен из вертикальных пропильных пластин, разделенных профилированной рейкой на 2 части: верхняя часть плахи имеет по два свеса, каждый из которых в виде трех пропильных «сердечек» с пропилами, верхняя часть плахи имеет сложный геометрический рисунок. 11.3.3. Полуфронтон на главном и северо-восточном фасаде. На главном фасаде защиты калеванной доской «в елочку», скаты выноса декорированы полосой подзора - повторение X-образного элемента в окружности, с мелкими пропилами между элементами, прижатой профилированной рейкой. Скаты выноса карниза объединены декоративной затяжкой в виде двух дуг, сходящихся про оси, обозначенной квадратного сечения свесом, законченным «пирамидкой». Дуги и свес образуют два стилизованных треугольника, заполненных пропильной резьбой.

На северо-восточном фасаде дворового крыла полуфронтон декорирован по скатам двойной полосой подзора, зашит вертикально, имеет чердачный проем. Наружные углы полуфронтонов декорированы пропильными свесами 4 шт.

11.3.4. Лопатки. Углы и перерубы с дощатой обшивкой в виде лопаток, разделенных профилированной рейкой в верхней части. 11.3.5. Оконные проемы. Прямоугольные, с деревянными двойными переплетами с фрамугой. На северо-западном фасаде два широких составных окна. Ставни трехфиленчатые. 11.3.6. Наличники главного и северо-западного фасадов. Прямоугольная лобань, фланкированная стойками в виде пилястр, завершена венчающим профилированным карнизом, раскрепованным на флангах. Очелье по карнизу треугольного очертания с центральным пропильным элементом и мотивами акротерия по флангам. Пилястры декорированы накладными прямоугольными элементами бриллиантового руста и треугольными зубцами свесов. Плоскость лобани декорирована накладным пропильным элементом. Фартуки наличников северо-западного фасада: с криволинейным накладным элементом, по стойкам с накладными элементами бриллиантового руста и пикообразным свесом с пропилом в виде «сердечка». П.4.Элементы интерьера. П.4.1. Нежилое помещение (юго-восточная часть дома). П.4.1.а. Розетка. Лепная розетка в середине потолка. Наружный контур составлен 8-мью профилированными дугами. В средней части, обрамленной поясом с рельефным рисунком, лепнина растительного рисунка и рельефный меандровый орнамент. Между наружным контуром и рельефным поясом выполнены две пересекающиеся тяги прямоугольного сечения. П.4.1.6. Тяги. По периметру помещения, профилированные на стенах и потолке, объединены падугой. П.4.1.в. Изразцовая облицовка. На стене печи, с использованием глазурированных рядовых, угловых, фризowych и карнизных изразцов. Облицовка стены завершена объемной короной. П.4.2. Оконная фурнитура. Скобы оконные из синего стекла в латунных крепежных элементах.

Выводы

Согласно Федеральному закону от 25.06.2002г. № 73-ФЗ «Об объектах культурного наследия (памятниках истории и культуры) народов Российской Федерации» в целях обеспечения сохранности объекта культурного наследия в его исторической среде на сопряженной с ним территории устанавливаются зоны охраны объекта культурного наследия: охранный зона, зона регулирования застройки и хозяйственной деятельности, зона охраняемого природного ландшафта.

Необходимый состав зон охраны объекта культурного наследия определяется проектом зон охраны объекта культурного наследия.

Охранный зона - территория, в пределах которой в целях обеспечения сохранности объекта культурного наследия в его историческом ландшафтном окружении устанавливается особый режим использования земель, ограничивающий хозяйственную деятельность и запрещающий строительство, за исключением применения специальных мер, направленных на сохранение и регенерацию историко-градостроительной или природной среды объекта культурного наследия.

Зона регулирования застройки и хозяйственной деятельности - территория, в пределах которой устанавливается режим использования земель, ограничивающий строительство и хозяйственную деятельность, определяются требования к реконструкции существующих зданий и сооружений.

Зона охраняемого природного ландшафта - территория, в пределах которой устанавливается режим использования земель, запрещающий или ограничивающий хозяйственную деятельность, строительство и реконструкцию существующих зданий и сооружений в целях сохранения (регенерации) природного ландшафта, включая долины рек, водоемы, леса и открытые пространства, связанные композиционно с объектами культурного наследия.

На основании проведенных исследований определяющими факторами для определения состава зон охраны и установления их границ являются следующие :

- сохранение исторических линий застройки улиц позволяет учитывать их при возможном новом строительстве;
- утраты исторических границ усадеб, первоначальных зданий, хозяйственных построек внутри усадеб и возведение новых строений повлекло за собой изменение и утрату историко-градостроительной среды;
- благоприятные точки визуального восприятия объекта культурного наследия располагаются на противоположных сторонах улиц, имеют различные радиусы обзора и должны быть сохранены;
- визуальные характеристики новой застройки, смежной с объектами культурного наследия, не позволяют отнести ее к исторической среде, что говорит об отсутствии исторической среды объекта культурного наследия;
- историческая квартальная застройка не включает озелененные (ландшафтные) природные участки.

Поскольку историческая среда объекта культурного наследия фактически утрачена, материалы исследований, позволяющие ее восстановить, отсутствуют, нет оснований для применения специальных мер, направленных на сохранение и регенерацию историко-градостроительной или природной среды объекта культурного наследия. Однако, в целях сохранения ОКН, проектом предлагается установить охранную зону на прилегающей, дворовой и смежных территориях для объекта культурного наследия «Дом жилой Шмуйловича Л.Х.» по ул. Амурской, 22.

На территории исследуемого квартала природный ландшафт, включая долины рек, водоемы, леса и открытые пространства, связанные композиционно с объектами культурного наследия, отсутствует. Поэтому предлагается не устанавливать охранную зону охраняемого природного ландшафта объекта культурного наследия.

На территориях, прилегающих к территории объекта культурного наследия и охранной зоне, находятся различные здания и сооружения, а также открытые свободные пространства. Поэтому эти территории предлагается определить как зону регулирования застройки и хозяйственной деятельности, на территории которой установить режим использования земель, ограничивающий строительство и хозяйственную деятельность, определяющий требования к реконструкции существующих зданий и сооружений (регламенты).

Режимы использования зон охраны объекта культурного наследия назначить в соответствии с требованиями Градостроительного кодекса РФ и Федерального закона от 25.06.2002г. № 73-ФЗ «Об объектах культурного наследия (памятниках истории и культуры) народов Российской Федерации».

Документы

1. Федеральный закон от 25.06.2002 № 73-ФЗ «Об объектах культурного наследия (памятниках истории и культуры) народов Российской Федерации»
2. Закон «Об объектах культурного наследия (памятниках истории и культуры) народов, расположенных на территории Забайкальского края»
3. Положение о зонах охраны объектов культурного наследия (памятников истории и культуры) народов Российской Федерации, утвержденное постановлением Правительства Российской Федерации от 12/09/2015 г. № 972.
4. Инструкция « О порядке учета обеспечения сохранности, содержания, использования и реставрации недвижимых памятников истории и культуры» № 203 от 13.05.86г.
5. Методические рекомендации «Разработка историко-архитектурных опорных планов и проектов зон охраны памятников истории и культуры исторических населенных мест» (Министерство культуры РСФСР, "Спецпроектреставрация", Москва, 1990г.)
6. Аннотированный каталог памятников архитектуры и градостроительства г. Читы.
7. В.Г. Лобанов. Старая Чита., Чита, 2001г. изд. Степанов М.А.
8. Энциклопедия Забайкалья: Читинская область. Т. IV. С - Я / СО РАН; Ин-т природ. ресурсов, экологии и криологии; М-во образования и науки РФ; ЗабГГПУ им. Н.Г.Чернышевского; Администрация Читин. обл. ; гл. ред. Р. Ф. Гениатулин. - Новосибирск : Наука, 2006. - 526 с.
9. Малая энциклопедия Забайкалья. Т Архитектура и строительство. Гл. ред. Н. Н. Жданова, отв. ред. Н.Н. Бунтовский. - Новосибирск : Наука, 2016. - 540 с.
10. Немеров В.Ф. Прогулки по старой Чите: научно-популярная литература / В. Ф. Немеров. - Чита : Экспресс-издательство, 2010. - 330 с. : фото.Очерки истории Забайкальского края. В 2 кн. Под ред. Н.В. Гордеева. - Чита: Экспресс-изд-во. 2009. – 434 с.
11. Немеров В.Ф. Чита. История. Памятные места. Судьбы. Чита, 1994
12. План квартала, составленный по материалам ГАЧО краеведом В.Г. Лобановым.

Приложение

Материалы фотофиксации

Фото 1 (Точка 1). С противоположной стороны ул. Амурской. Вид на ОКН «Дом жилой Шмуйловича Л.Х.». Хорошо читается силуэт дома 2012 г.



Эскиз вида с противоположной стороны ул. Амурской без зеленых насаждений и ранее существовавшего здания по Амурской,24.



**Фото 2 (Точка 2).**

С противоположной стороны ул. Амурской. Вид на ОКН «Дом жилой Шмуйловича Л.Х.». 2012 г.

**Фото 3 (Точка 2).**

С противоположной стороны ул. Амурской. Вид на ОКН «Дом жилой Шмуйловича Л.Х.». 2019 г.



Эскиз вида с противоположной стороны ул. Амурской без зеленых насаждений.

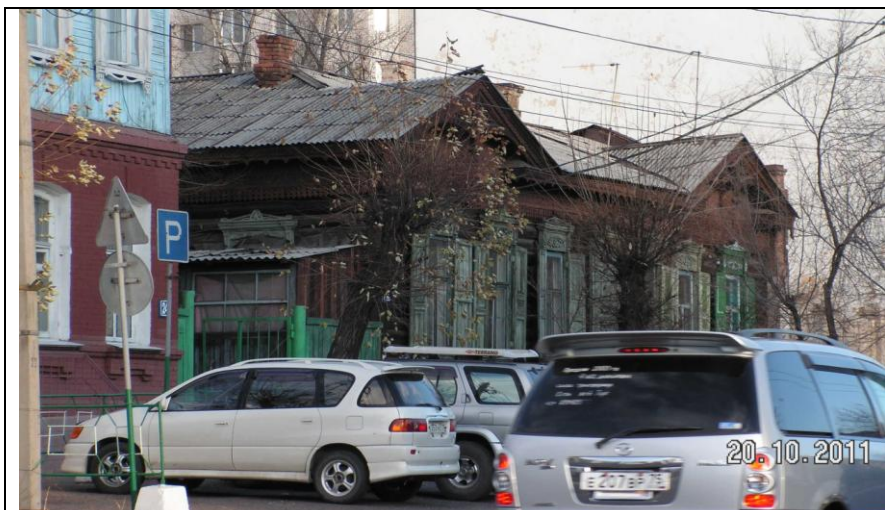


Фото 4 (Точка 3). С юго-запада ул. Амурской. Вид на ОКН «Дом жилой Шмуйловича Л.Х.». 2011 г.



Фото 5 (Точка 3). С юго-запада ул. Амурской. Вид на ОКН «Дом жилой Шмуйловича Л.Х.». 2019 г.



Эскиз с юго-запада ул. Амурской. Вид на ОКН «Дом жилой Шмуйловича Л.Х.».



Фото 6 (Точка 4). С юго-востока ул. Амурской. Вид на ОКН «Дом жилой Шмуйловича Л.Х.». 2011 г.



Фото 6 (Точка 4). С юго-востока ул. Амурской. Вид на ОКН «Дом жилой Шмуйловича Л.Х.». 2020 г.



Эскиз с юго-востока ул. Амурской. Вид на ОКН «Дом жилой Шмуйловича Л.Х.». без зеленых насаждений

Фото 7 (Точка 5). Вид на северо-западный фасад ОКН «Дом жилой Шмуйловича Л.Х.» 2020 г.



Фото 8 (Точка 6). Вид на угол дома с северо-западной стороны с тротуара придомовой территории 2005 г.

Фото 9 (Точка 7). Вид на юго-западный фасад ОКН «Дом жилой Шмуйловича Л.Х.» 2012 г.



Фото 10 (Точка 8). Вид на юго-западный фасад ОКН «Дом жилой Шмуйловича Л.Х.» 2005 г.



Фото 11 (Точка 9). Вид на юго-западный фасад ОКН «Дом жилой Шмуйловича Л.Х.» с юго-восточной стороны 2005 г.



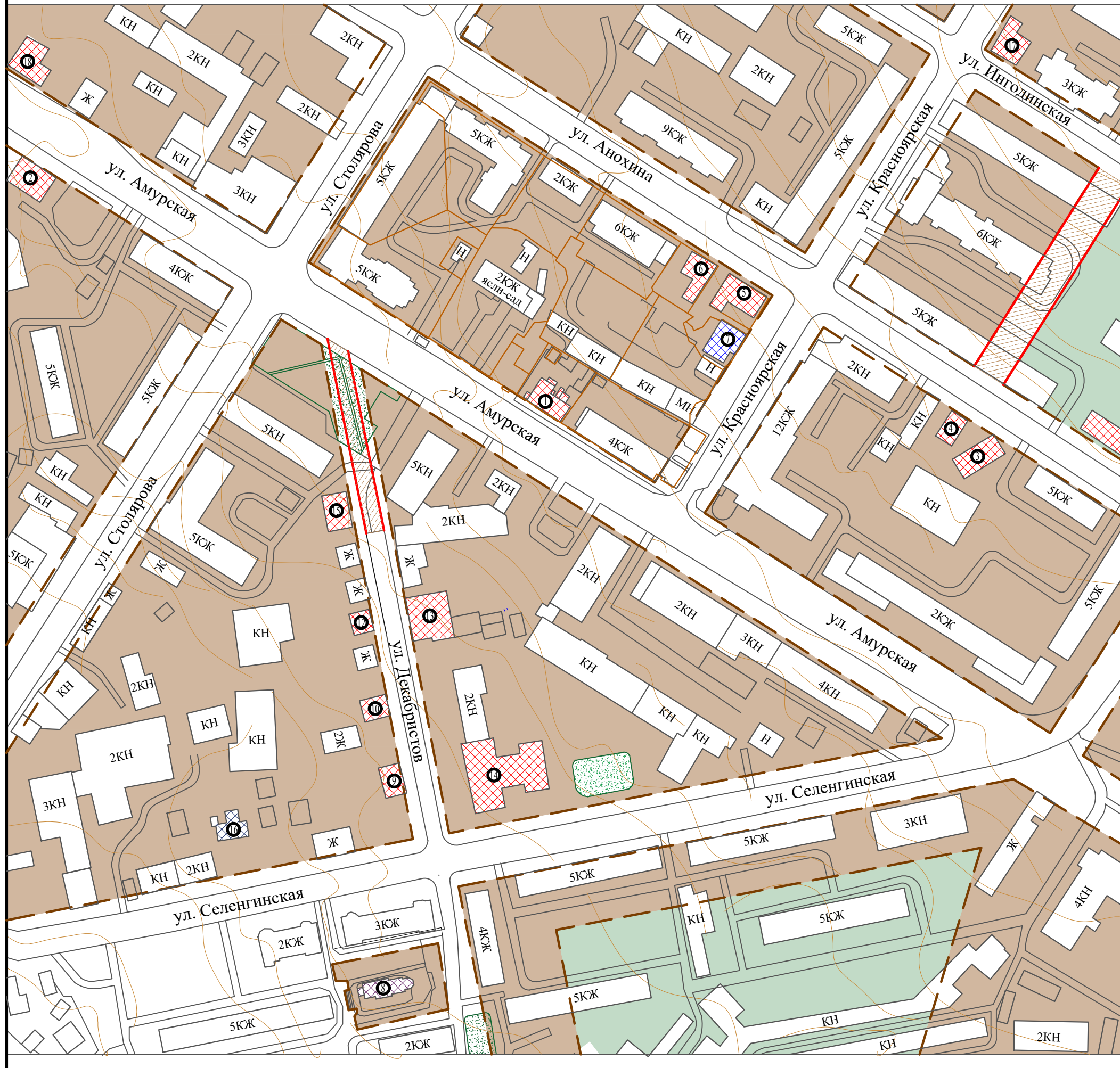
СИТУАЦИОННАЯ СХЕМА



**РАССМАТРИВАЕМЫЙ
КВАРТАЛ**

СХЕМА РАЗМЕЩЕНИЯ ОБЪЕКТОВ КУЛЬТУРНОГО НАСЛЕДИЯ М 1:2000

УСЛОВНЫЕ ОБОЗНАЧЕНИЯ



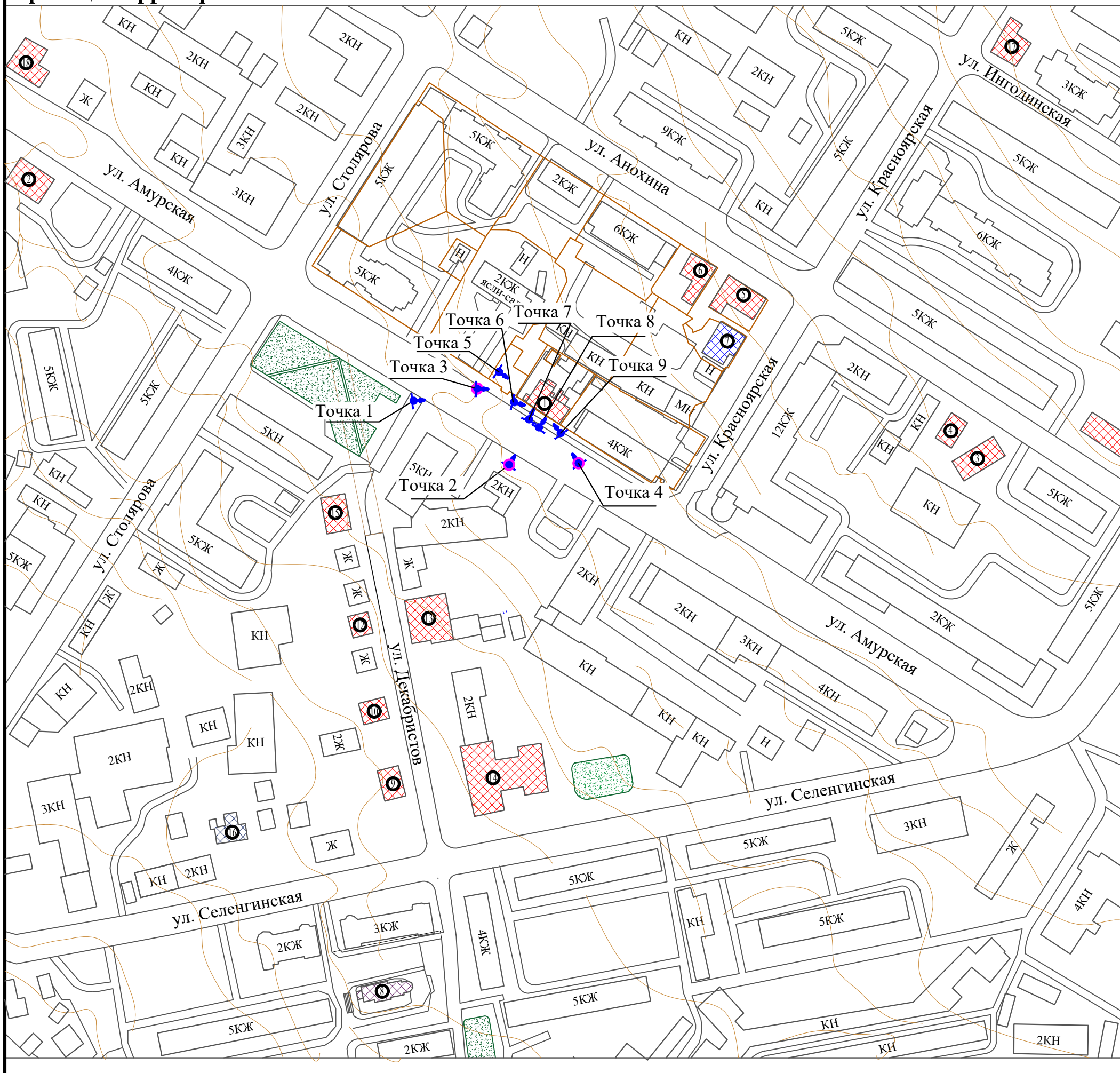
Обозначения	Наименование
	Кварталы, освоенные до 1885 г.
	Утраченные участки улиц
	Объекты культурного наследия федерального значения
	Объекты культурного наследия регионального значения
	Выявленные объекты культурного наследия
	Здания периода типового проектирования и современная застройка
	Современный границы земельных участков рассм. квартала

ЭКСПЛИКАЦИЯ ОБЪЕКТОВ КУЛЬТУРНОГО НАСЛЕДИЯ

1. Дом жилой Л.Х.Шмуйлловича Амурская, 22 (РГО)
2. Дом жилой Цын Амурская, 33 РГО
3. Мечеть магометанская Анохина, 3 а (РГО)
4. Дом жилой Р.Нигматулина Анохина, 5 (РГО)
5. Дом жилой А.Л.Фейшна Анохина, 15 (РГО)
6. Дом жилой Б. И.Моносзона Анохина, 15-а (РГО)
7. Дом жилой С.Б. Моносзон Красноярская, 7 (ВО)
8. Старо-Читинская Михайло- Архангельская церковь Декабристов, 3-6 (ФГО)
9. Дом жилой. Усадьба А.Я.Ляховой Декабристов, 5 (РГО)
10. Дом жилой. Усадьба А.Я.Ляховой Декабристов, 7 (РГО)
11. Флигель. Усадьба А.Я.Ляховой Декабристов, 7 б (РГО)
12. Дом жилой А.Емельяновой Декабристов, 11 (РГО)
13. Дом Г.Г.Энгаля. Декабристов, 16 (РГО)
14. Дом Г.Г.Энгаля. Декабристов, 18 (РГО)
15. Дом жилой Я.Эдуардова Декабристов, 17 (РГО)
16. Дом Е.П.Нарышкиной жены декабриста М.М. Нарышкина Селенгинская, 14-а (ФГО)
17. Дом жилой С.М. Меерович Ингодинская, 26 (РГО)
18. Дом жилой И.С.Шергова Амурская, 44 (РГО)

Анализ визуального восприятия. Схема расположения точек восприятия.

Границы территории М 1:2000



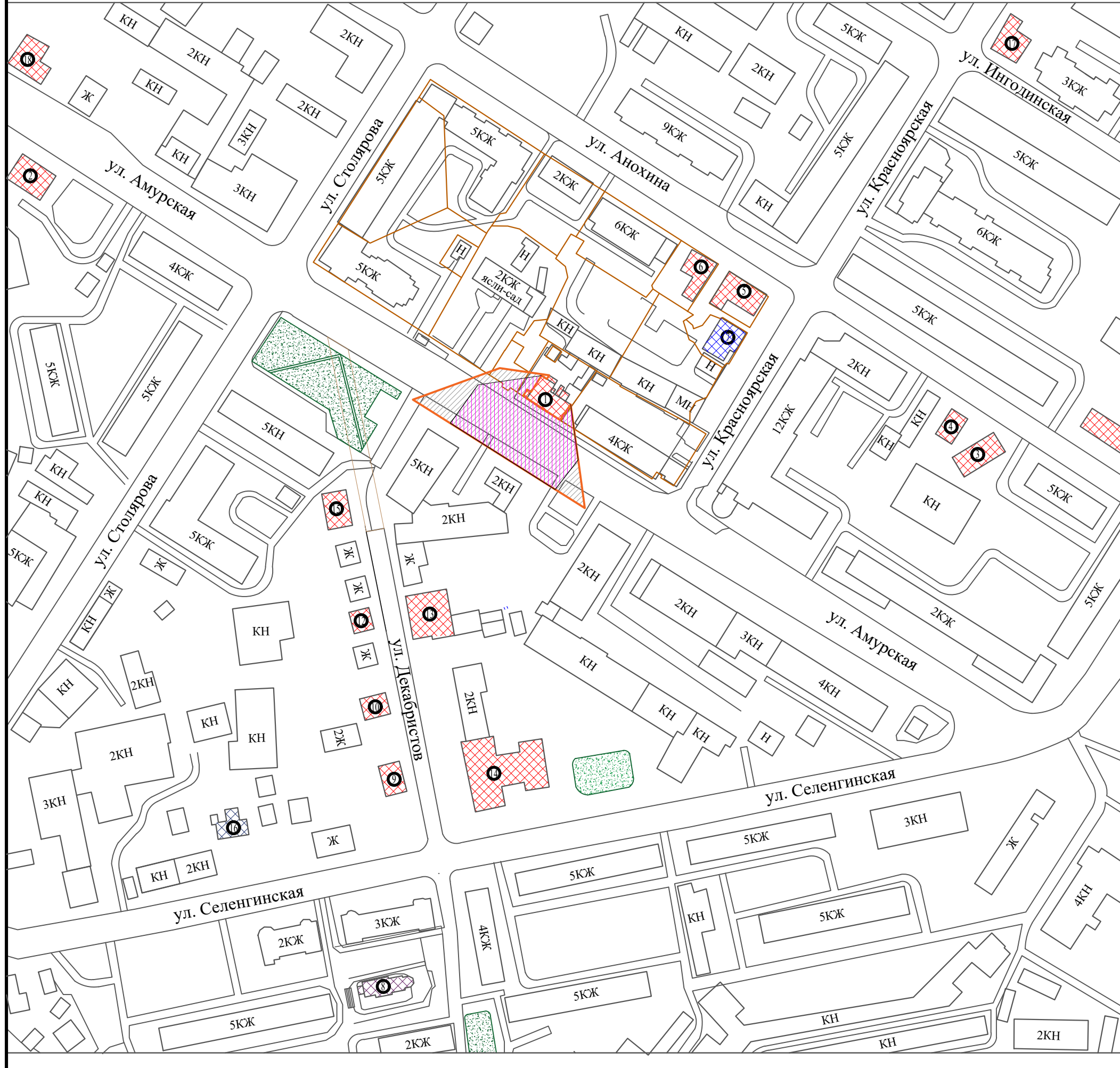
УСЛОВНЫЕ ОБОЗНАЧЕНИЯ

Обозначения	Наименование
	Точки восприятия
	Точки благоприятного восприятия ОКН
	Объекты культурного наследия федерального значения
	Объекты культурного наследия регионального значения
	Выявленные объекты культурного наследия
	Здания периода типового проектирования и современная застройка
	Современный границы земельных участков рассм. квартала

ЭКСПЛИКАЦИЯ ОБЪЕКТОВ КУЛЬТУРНОГО НАСЛЕДИЯ

1. Дом жилой Л.Х.Шмуиловича Амурская, 22 (РГО)
2. Дом жилой Цын Амурская, 33 РГО
3. Мечеть магометанская Анохина, 3 а (РГО)
4. Дом жилой Р.Нигматулина Анохина, 5 (РГО)
5. Дом жилой А.Л.Фейшна Анохина, 15 (РГО)
6. Дом жилой Б. И.Моносзона Анохина, 15-а (РГО)
7. Дом жилой С.Б. Моносзон Красноярская, 7 (ВО)
8. Старо-Читинская Михайло- Архангельская церковь Декабристов, 3-6 (ФГО)
9. Дом жилой. Усадьба А.Я.Ляховой Декабристов, 5 (РГО)
10. Дом жилой. Усадьба А.Я.Ляховой Декабристов, 7 (РГО)
11. Флигель. Усадьба А.Я.Ляховой Декабристов, 7 б (РГО)
12. Дом жилой А.Емельяновой Декабристов, 11 (РГО)
13. Дом Г.Г.Энгаля. Декабристов, 16 (РГО)
14. Дом Г.Г.Энгаля. Декабристов, 18 (РГО)
15. Дом жилой Я.Эдуардова Декабристов, 17 (РГО)
16. Дом Е.П.Нарышкиной жены декабриста М.М. Нарышкина Селенгинская, 14-а (ФГО)
17. Дом жилой С.М. Меерович Ингодинская, 26 (РГО)
18. Дом жилой И.С.Шергова Амурская, 44 (РГО)

Схема определения границ бассейна видимости и зон благоприятного восприятия. М 1:2000



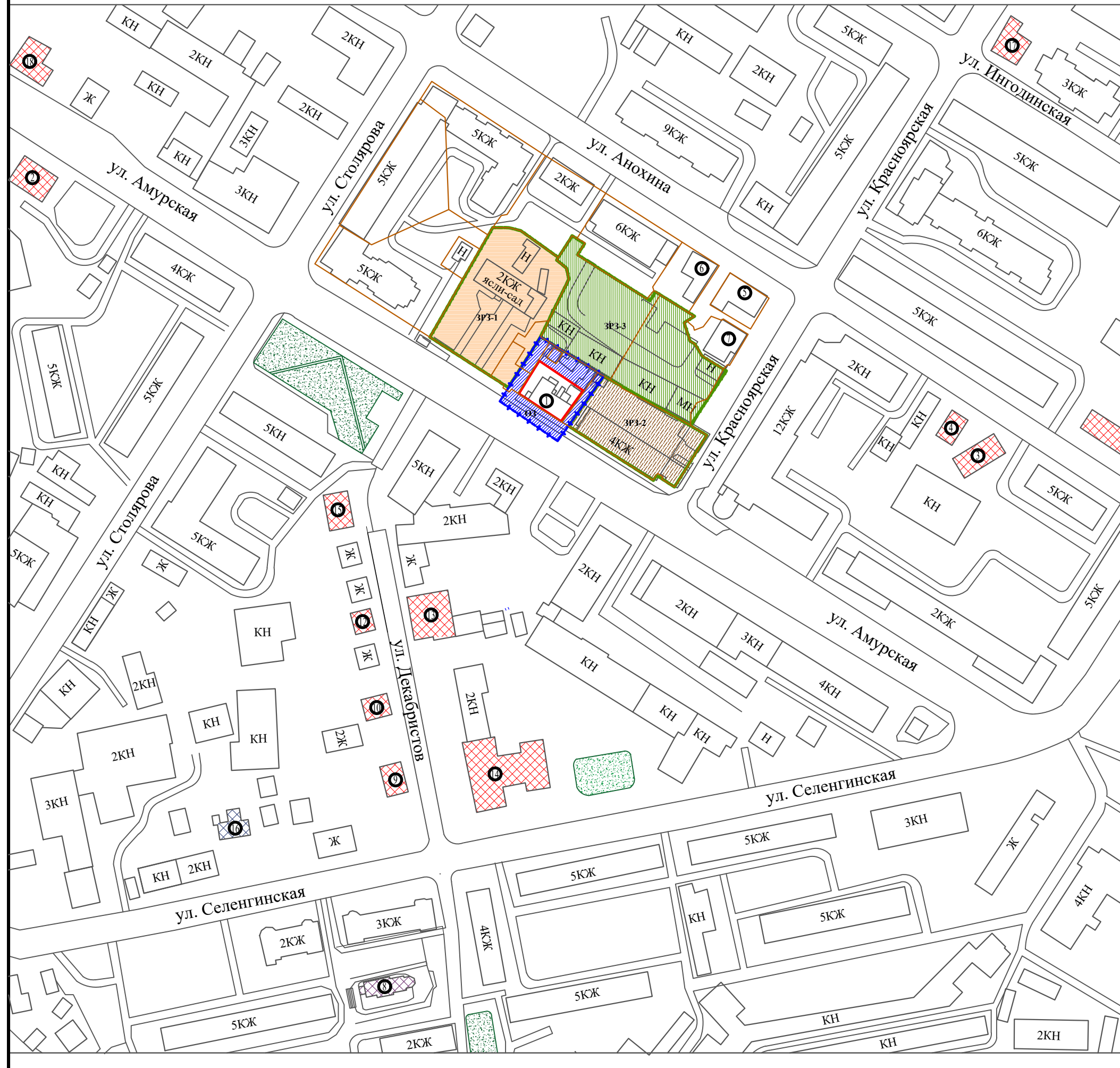
УСЛОВНЫЕ ОБОЗНАЧЕНИЯ

Обозначения	Наименование
	Бассейн видимости
	Зона благоприятного восприятия
	Объекты культурного наследия федерального значения
	Объекты культурного наследия регионального значения
	Выявленные объекты культурного наследия
	Здания периода типового проектирования и современная застройка
	Современный границы земельных участков рассм. квартала

ЭКСПЛИКАЦИЯ ОБЪЕКТОВ КУЛЬТУРНОГО НАСЛЕДИЯ

1. Дом жилой Л.Х.Шмуйлловича Амурская, 22 (РГО)
2. Дом жилой Цын Амурская, 33 РГО
3. Мечеть магометанская Анохина, 3 а (РГО)
4. Дом жилой Р.Нигматулина Анохина, 5 (РГО)
5. Дом жилой А.Л.Фейшна Анохина, 15 (РГО)
6. Дом жилой Б. И.Моносзона Анохина, 15-а (РГО)
7. Дом жилой С.Б. Моносзон Красноярская, 7 (ВО)
8. Старо-Читинская Михайло- Архангельская церковь Декабристов, 3-6 (ФГО)
9. Дом жилой. Усадьба А.Я.Ляховой Декабристов, 5 (РГО)
10. Дом жилой. Усадьба А.Я.Ляховой Декабристов, 7 (РГО)
11. Флигель. Усадьба А.Я.Ляховой Декабристов, 7 б (РГО)
12. Дом жилой А.Емельяновой Декабристов, 11 (РГО)
13. Дом Г.Г.Энгаля. Декабристов, 16 (РГО)
14. Дом Г.Г.Энгаля. Декабристов, 18 (РГО)
15. Дом жилой Я.Эдуардова Декабристов, 17 (РГО)
16. Дом Е.П.Нарышкиной жены декабриста М.М. Нарышкина Селенгинская, 14-а (ФГО)
17. Дом жилой С.М. Меерович Ингодинская, 26 (РГО)
18. Дом жилой И.С.Шергова Амурская, 44 (РГО)

Схема границ зон охраны памятников. М 1:2000



УСЛОВНЫЕ ОБОЗНАЧЕНИЯ

Обозначения	Наименование
	Границы участков по кадастр. учету
	Существующие строения
	Объекты культурного наследия
	Границы территории памятника
	Границы охранной зоны памятника
	Границы зоны регулирования застройки ЗРЗ-1
	Границы зоны регулирования застройки ЗРЗ-2
	Границы зоны регулирования застройки ЗРЗ-3

ЭКСПЛИКАЦИЯ ОБЪЕКТОВ КУЛЬТУРНОГО НАСЛЕДИЯ

1. Дом жилой Л.Х.Шмуиловича Амурская, 22 (РГО)
2. Дом жилой Цын Амурская, 33 РГО
3. Мечеть магометанская Анохина, 3 а (РГО)
4. Дом жилой Р.Нигматулина Анохина, 5 (РГО)
5. Дом жилой А.Л.Фейшна Анохина, 15 (РГО)
6. Дом жилой Б. И.Моносзона Анохина, 15-а (РГО)
7. Дом жилой С.Б. Моносзон Красноярская, 7 (ВО)
8. Старо-Читинская Михайло- Архангельская церковь Декабристов, 3-б (ФГО)
9. Дом жилой. Усадьба А.Я.Ляховой Декабристов, 5 (РГО)
10. Дом жилой. Усадьба А.Я.Ляховой Декабристов, 7 (РГО)
11. Флигель. Усадьба А.Я.Ляховой Декабристов, 7 б (РГО)
12. Дом жилой А.Емельяновой Декабристов, 11 (РГО)
13. Дом Г.Г.Энгаля. Декабристов, 16 (РГО)
14. Дом Г.Г.Энгаля. Декабристов, 18 (РГО)
15. Дом жилой Я.Эдуардова Декабристов, 17 (РГО)
16. Дом Е.П.Нарышкиной жены декабриста М.М. Нарышкина Селенгинская, 14-а (ФГО)
17. Дом жилой С.М. Меерович Ингодинская, 26 (РГО)
18. Дом жилой И.С.Шергова Амурская, 44 (РГО)



ЧИТИНСКИЙ ОБЛАСТНОЙ СОВЕТ НАРОДНЫХ ДЕПУТАТОВ

МАЛЫЙ СОВЕТ
РЕШЕНИЕ

30-
Озвонка шиб...
Фурдов...
(по...
...)
...
23.08.93
...

№ 47
04.03.93.
г. Чита

Об объявлении объектов, находящихся на территории Читинской области и имеющих историческую, научную, художественную ценность, недвижимыми памятниками истории и культуры областного значения.

На основании Законов Российской Федерации "Об охране и использовании памятников истории и культуры", "О краевом, областном Совете народных депутатов и краевой, областной администрации" малый Совет областного Совета народных депутатов р е ш и л:

1. Объявить объекты, находящиеся на территории Читинской области и имеющие историческую, научную, художественную ценность, недвижимыми памятниками истории и культуры областного значения (приложение № 1).

2. Просить Правительство - Совет Министров Российской Федерации отнести памятники истории и культуры, указанные в приложении № 2, к числу памятников общероссийского значения.

3. Контроль за выполнением данного решения возложить на областное управление культуры администрации Читинской области (Раитин А.И.).

председатель областного
Совета



...

А.Ф.Эпов



- 1 -

Приложение № I к решению
малого Совета областного
Совета народных депутатов
от 04.03.93г. №

ГОСУДАРСТВЕННЫЙ СПИСОК
недвижимых памятников истории и культуры
местного значения

№ п/п	Наименование памятника, сооружения	Дата	Местонахождение памятника
-------	------------------------------------	------	---------------------------

г. Ч И Т А

- | | | | |
|---------|------------------------------------|--------------|--|
| ✓ 1. | Дом жилой Григорьевой Е.А. | до 1910г. | ✓ ул. Ангарская, 19-
Красноярская, 31 |
| ✓ 2. | Дом жилой Богатырева П.П. | 1894г. | ✓ ул. Ангарская, 21 |
| ✓ 3. | Дом жилой Панфиловой Л.Е. | 1890г. | ✓ ул. Ангарская, 23 |
| ✓ 4. | Здание I-го общественного собрания | 1910- | |
| | Комплекс застройки ул. Анохина | 1912гг. | ✓ ул. Ангарская- 59-
П. Осипенко, 21 |
| ✓ 5. | Дом жилой | I четв. XXв. | ✓ ул. Анохина, 2 |
| ✓ 6. | Мечеть магометанская | 1909г. | ✓ ул. Анохина, 3 |
| ✓ 7. | Дом жилой Нигматулина Р. | 1900г. | ✓ ул. Анохина, 5 |
| ✓ 8. | Дом жилой Китаевича Г.С. | 1909г. | ✓ ул. Анохина, 11 |
| ✓ 9. | Дом жилой Фейшна А.Л. | 1909г. | ✓ ул. Анохина, 13 |
| ✓ 10. | Дом жилой Моносзона Б.И. | ок. 1910г. | ✓ ул. Анохина, 15 |
| ✓ 11. | Дом жилой Помуса Ш.А. | 1910г. | ✓ ул. Анохина, 24 |
| ✓ 12. | Дом жилой Китаевича Г.С. | 1907- | |
| | | 1908гг. | ✓ ул. Анохина, 28 |
| ✓ 13. | Дом жилой Шмуйловича Х.Я. | 1905г. | ✓ ул. Анохина, 31 |
| ✓ 14. | Дом жилой бр. Шерговых | ок. 1902г. | ✓ ул. Анохина, 34 |
| ✓ 15. | Усадьба Лангоцкого Ф.И. | 1901- | |
| ✓ 15/1. | Дом жилой | 1902гг. | ✓ ул. Анохина, 37 |
| ✓ 15/2. | Хоз. постройки | | ✓ ул. Анохина, 35 |
| ✓ 16. | Дом жилой Либермана М.А. | нач. XXв. | ✓ ул. Анохина, 42 |
| ✓ 17. | Дом доходный Коротковой Т.З. | после 1901г. | ✓ ул. Анохина, 47 |
| ✓ 18. | Дом доходный Кулаева | ок. 1903г. | ✓ ул. Анохина, 48-
9 Января, 33 |
| ✓ 19. | Дом жилой Козлова И.И. | 1884г. | ✓ ул. Анохина, 50 |
| ✓ 20. | Дом жилой Игнатьевой М.Я. | нач. XXв. | ✓ ул. Анохина, 51 |
| ✓ 21. | Дом Игнатьевой М.Д. | 1899г. | ✓ ул. Анохина, 53 |
| ✓ 22. | Дом Игнатьевой М.Д. | 1899г. | ✓ ул. Анохина, 55 |
| ✓ 23. | Усадьба Второва | нач. XXв. | |
| | 23/1. Дом жилой | | ✓ ул. Анохина, 59 |
| ✓ 24. | Дом доходный Бергут М.А. | 1906г. | ✓ ул. Анохина, 69-
Профсоюзная |
| ✓ 25. | Дом доходный Труфанова Н.М. | 1902- | |
| | | 1903гг. | ✓ ул. Анохина, 73 |
| ✓ 26. | Госбанк | 1901- | |
| | | 1906гг. | ✓ ул. Анохина, 74 |

Анохина, 168

112 (225-ш)
30

36 (225-ш)
38

1	2	3	4
✓ 27. Дом жилой Лопатиной А.П.		1907г.	ул. Анохина, 87- ¹¹³ / ₃₄ (240-е)
✓ 28. Дом жилой Лопатина П.М.		ок. 1901г.	Бутина, 21
✓ 29. Дом жилой Соболева А.И.		1907г.	ул. Анохина, 89 ¹⁴⁹ / ₈₉ (240-е)
✓ 30. Дом жилой Бородина З.Т.		1900г.	ул. Анохина, 95
✓ 31. Дом жилой Бумегина М.Р.		1913г.	ул. Анохина, 97 ⁵² / ₈₉ (240-е)
<u>Комплекс застройки ул. Бабушкина</u>			
✓ 32. Мужская гимназия		1889г.	ул. Бабушкина, 46
✓ 33. Дом жилой		нач. XXв.	ул. Бабушкина, 54
✓ 34. Дом жилой		нач. XXв.	ул. Бабушкина, 56
✓ 35. Дом жилой		нач. XXв.	ул. Бабушкина, 56-6
✓ 36. Дом жилой Животовского		нач. XXв.	ул. Бабушкина, 72
✓ 37. Усадьба Лукина В.М.		до 1907г.	
✓ 37/1. Дом жилой			ул. Бабушкина, 82
✓ 37/2. Флигель			ул. Бабушкина, 82-Б
✓ 38. Дом жилой		нач. XXв.	ул. Бабушкина, 85
✓ 39. Дом доходный		нач. XXв.	ул. Бабушкина, 88
✓ 40. Дом Стрельцова Г.Д.		1905г.	ул. Бабушкина, 139
✓ 41. Музей Императорского географического об-ва и городская библиотека.		1914г.	ул. Бабушкина, 113
✓ 42. Дом Казачьего войска		нач. XXв.	
✓ 43. Железнодорожный вокзал		1899-1903гг.	ул. Бабушкина, 143
✓ 44. Доходный дом Казачьего войска		1909-1912гг.	
✓ 45. Миссионерское училище		1889г.	ул. Бутина, 1
✓ 46. Дом жилой Гантимуровой А.П.		1910г.	ул. Бутина, 12-Чайковского
✓ 47. Дом жилой Колесниковой Е.И.		1911г.	ул. Бутина, 17 ²¹ / ₈₉ (240-е)
✓ 48. Дом жилой Дупукалова		до 1910г.	ул. Бутина, 20
✓ 49. Дом жилой Ореолович И.В.		ок 1910г.	ул. Бутина, 22
✓ 50. Здание почты и телеграфа		1893г.	ул. Бутина, 26
✓ 51. Дом доходный Бушмакина К.И.		нач. XXв.	ул. Бутина, 37
✓ 52. Дом доходный купца Полутова		ок 1907-1911гг.	ул. Бутина, 33-Лермонтова, 17
✓ 53. Дом жилой		ок 1910г.	ул. Бутина, 39
✓ 54. Усадьба Ляховой А.Я.		до 1907г.	ул. Бутина, 40
✓ 54/1. Дом жилой			
✓ 54/2. Флигель			ул. Декабристов, 5
✓ 55. Дом жилой Емельяновой А.		до 1901г.	ул. Декабристов, 7 ^{и 45}
✓ 56. Дом жилой Эдуардова Я.		до 1910г.	ул. Декабристов, 11
✓ 57. Дом Энгаля Г.Г.		1914-1915гг.	ул. Декабристов, 17
✓ 58. Дом Энгаля Г.Г.		1914г.	ул. Декабристов, 16
			ул. Декабристов, 18
✓ 59. Дом жилой Элова В.К.		ок 1903г.	ул. Журавлева, 4
✓ 60. Дом жилой Покровской М.М.		1912г.	ул. Журавлева, 33 ⁴¹ / ₈₅ (240-е)
✓ 61. Дом доходный Полутова Д.В.		ок 1910г.	ул. Журавлева, 26
✓ 62. Дом доходный Полутова Д.В.		1914г.	ул. Журавлева, 28
✓ 63. Дом жилой Зазовского		до 1907г.	ул. Журавлева, 32
✓ 64. Дом жилой Зазовского		до 1907г.	ул. Журавлева, 36
<u>Комплекс застройки ул. Заб. рабочего</u>			
✓ 65. Дом жилой Вайдина Г.И.		1903г.	ул. Заб. рабочего, 20
✓ 66. Дом жилой Шпанера И.И.		1903г.	ул. Заб. рабочего, 44-Столярова, 69
✓ 67. Дом жилой Шпанера И.И.		1903г.	ул. Заб. рабочего, 46

1	2	3	4
✓ 68.	Дом жилой Деринга И.Г.	1903г.	✓ ул. Заб. рабочего, 48
✓ 69.	Дом жилой Троицина Р.М.	1906-	
		1907гг.	✓ ул. Заб. рабочего, 52
✓ 70.	Дом Берковича Г.С.	1905-	
		1906гг.	✓ ул. Заб. рабочего, 59
✓ 71.	Дом Берковича Г.С.	1905-	
		1906гг.	✓ ул. Заб. рабочего, 61
✓ 72.	Дом Кириллова Г.Е.	до 1910г.	✓ ул. Заб. рабочего, 63
✓ 73.	Дом жилой Берковича Г.С.		✓ ул. Заб. рабочего, 63-А
✓ 74.	Склады Кириллова Г.Е.		✓ ул. Заб. рабочего, 63-Б
✓ 75.	Дом жилой Едовича Р.Р.	1895г.	✓ ул. Заб. рабочего, 64
✓ 76.	Дом жилой Бергут А.К.	нач. XXв.	✓ ул. Заб. рабочего, 66
✓ 77.	Дом жилой Бергут А.К.	нач. XXв.	✓ ул. Заб. рабочего, 68
✓ 79.	Дом жилой Шмуйловича Х.М.	до 1910г.	✓ ул. Заб. рабочего, 72
✓ 80.	Дом жилой Павловой Е.Ф.	ок 1902г.	✓ ул. Заб. рабочего, 79
✓ 81.	Дом жилой Светлановой Е.Д.	до 1910г.	✓ ул. Заб. рабочего, 80
✓ 82.	Усадьба Барановского П.Е.	до 1903г.	
	✓ 82/1. Дом жилой		✓ ул. Заб. рабочего, 84
	✓ 82/2. Дом доходный	1907г.	✓ ул. Заб. рабочего, 86
	✓ 82/3. Флигель	ок 1907г.	✓ ул. Заб. рабочего, 88
✓ 83.	Дом жилой Шадтрова	1905г.	✓ ул. Ингодинская, 17
✓ 84.	Синагога	1907г.	✓ ул. Ингодинская, 19
✓ 85.	Дом жилой Бергут Ф.	1907г.	✓ ул. Ингодинская, 25
✓ 86.	Дом жилой Меерович С.М.	1906г.	✓ ул. Ингодинская, 26- Красноярская
✓ 87.	Дом жилой Терентьевой А.Г.	1906г.	✓ ул. Ингодинская, 28
✓ 88.	Дом жилой	нач. XXв.	✓ ул. Ингодинская, 47
✓ 89.	Дом жилой Мозжевицкой З.А.	до 1910г.	✓ ул. Ингодинская, 52
✓ 90.	Дом жилой Афицинской Л.С.	нач. XXв.	✓ ул. Ингодинская, 54-Б
✓ 91.	Дом жилой Горбулева И.Х.	1905г.	✓ ул. Ингодинская, 58
✓ 92.	Дом жилой Гроховского	до 1901г.	✓ ул. Ингодинская, 60
	Комплекс застройки ул. Калинина		
✓ 93.	Дом жилой Шмуйловича Л.Х.	ок. 1910г.	✓ ул. Калинина, 16
✓ 94.	Дом жилой Шмуйловича Л.Х.	ок. 1910г.	✓ ул. Калинина, 22
✓ 95.	Дом жилой Голланд И.Г.	1903-	
		1905гг.	✓ ул. Калинина, 33
✓ 96.	Дом жилой Цын	1915г.	✓ ул. Калинина, 31
✓ 97.	Окуловское подворье	1910г.	✓ ул. Калинина, 39
✓ 98.	Усадьба Насташевского А.Н.		
	✓ 98/1. Дом жилой	ок 1903г.	✓ ул. Калинина, 38
	✓ 98/2. Дом жилой	1903г.	✓ ул. Калинина, 40
	✓ 98/3. Склады	1909г.	✓ ул. Калинина, 40-Б
✓ 99.	Дом жилой Щергова И.С.	до 1910г.	✓ ул. Калинина, 44
✓ 100.	Дом жилой Немерова М.М.	1880-егг.	✓ ул. Калинина, 46-46? Островского, 40
✓ 101.	Торговые лавки Бревнова	1914г.	✓ ул. Калинина, 50- У Января
✓ 102.	Торговые лавки Красикова А.С.	до 1885г.	✓ ул. Калинина, 52 ^{111 (225-м)}
✓ 103.	Торговые лавки Красикова А.С.	до 1895г.	✓ ул. Калинина, 54
✓ 104.	Дом Костина	1906г.	✓ ул. Калинина, 56
✓ 105.	Гостиница "Гранд-отель"	1906г.	✓ ул. Калинина, 56
✓ 106.	Пассаж Второва	1911-	
		1912гг.	✓ ул. Калинина, 56- П. Осипенко
✓ 107.	Административно-торговое	1907г.	✓ ул. Калинина, 58- П. Осипенко

1	2	3	4
✓ I03. Дом доходный		1887г.	ул. Калинина, 59- 9 Января, 18
✓ I09. Дом доходный Онучиной Л.И.		1907г.	ул. Калинина, 63
✓ I10. Дом доходный Онучиной Л.И.		до 1907г.	ул. Калинина, 65- Нерчинская
✓ I11. Дом доходный Духая А.Е.		1909- 1911гг.	ул. Калинина, 65- (64)
✓ I12. Торговые лавки /Здания/		ок 1910г.	Нерчинская
✓ I13. Торговый дом Игнатьева Д.Ф.		1895г.	ул. Калинина, 66
✓ I14. Гостиница "Селект"		ок 1913г.	ул. Калинина, 71
✓ I15. Магазины товарищества бр. Самсоновичей		1900- 1906гг.	ул. Калинина, 68- Профсоюзная
✓ I16. Товарищество "Иктисад"		1921г.	ул. Калинина, 69- П. Осипенко, 10
✓ I17. Торговый дом Бутаковой Г.М.		1913г.	ул. Калинина, 80
✓ I18. Городская управа и обществен- ный банк		1904, 1911гг.	ул. Калинина, 80
✓ I19. Усадьба Назаровой Е.А.		ок 1902г.	ул. Калинина, 97
✓ I20. Дом жилой Бермана У.С.		1909г.	ул. Калинина, 104 ул. Калинина, 109- Журавлева, 11
✓ I21. Усадьба Коновалова В.Н.		ок 1906г.	ул. Калинина, 106
✓ I21/1. Дом доходный			ул. Калинина, 108
✓ I21/2. Дом жилой			ул. Калинина, 106-Б
✓ I21/3. Флигель			ул. Калинина, 110- Журавлева, 8
✓ I22. Дом жилой Седьшева А.М.		до 1907г.	ул. Калинина, 106
✓ I23. Особняк архитектора Никитина		до 1902г.	ул. Калинина, 108
✓ I24. Дом жилой		нач. XXв.	ул. Калинина, 117-А ^{110/240-2} ₃₀
✓ I25. Дом жилой Смирновой В.П.		1914г.	ул. Калинина, 129
✓ I26. Дом жилой Войлошникова И.А.		до 1915г.	ул. Калинина, 132
✓ I27. Дом жилой Шатовой И.Н.		1906- 1907гг.	ул. Калинина, 136
✓ I28. Дом жилой Чернышова И.Н.		до 1906г.	ул. Калинина, 138
✓ I29. Дом жилой Чередовой А.М.		нач. XXв.	ул. Калинина, 137 ¹³⁴ _{82 (240-5)}
✓ I30. Дом жилой Кожикова П.С.		нач. XXв.	ул. Красноармейская, 27 К. Григоровича
✓ I31. Дом жилой Клерикова А.И.		нач. XXв.	ул. Красноармейская, 29
✓ I32. Дом жилой Арцебушевой Е.И.		1902-03гг.	ул. Красноармейская, 41
✓ I33. Дом жилой Трухина Г.С.		1914г. ^(224 8 115 31)	ул. Красноармейская, 50
✓ I34. Дом жилой Литвинцевой Н.		1911г.	ул. Красноармейская, 51
✓ I35. Дом жилой Письменновой Е.А.		1911г.	ул. Курнатовского, 6 ²⁴⁵ _{37 240-0}
✓ I36. Дом Саврасова Р.М.		1903г.	ул. Курнатовского, 8
✓ I37. Городской колодец		нач. XXв.	ул. Курнатовского, 10- Лермонтова, 32
✓ I38. Учительская семинария		1903г.	ул. Курнатовского, 23- Чайковского,
✓ I39. Дом жилой Кальвас Н.Я.		1908г.	ул. Курнатовского, 45
✓ I40. Дом жилой Старновского		кон XIXв.	ул. К. Григоровича, 6
✓ I41. Дом жилой Зазовского		нач. XXв.	ул. К. Григоровича, 23
✓ I42. Дом жилой Ядонист К.Д.		1896г.	ул. К. Григоровича, 25
✓ I43. Дом жилой Золотухиной Т.В.		1870-80гг.	ул. К. Григоровича, 40
✓ I44. Дом жилой Угрюмова П.И.		1903-04гг.	ул. К. Григоровича, 42
✓ I45. Дом жилой Сабурова И.Я.		1911г.	ул. К. Григоровича, 44
✓ I46. Акцизное управление "Винная монополия"		1904- 1907гг.	ул. К. Григоровича, 37
			ул. К. Григоровича, Чкало- ва, Богомягкова, Шилова

42 (240-6) 21 121 52
30 88 31 85

1 2 3 4

- ✓ I47. Дом жилой 1904-07гг. ул. К. Григоровича, 43
- ✓ I48. Главный производственный корпус 1904-07гг. ул. Чкалова
- ✓ I49. Д Лавка ул. Чкалова

Комплекс застройки ул. Ленина

- ✓ I50. Больница Красного Креста 1906-07гг. ул. Ленина, 6
- ✓ I51. Дом жилой Помус М.О. 1900г. ул. Ленина, 30-
- ✓ I52. Дом жилой Вамбург Д.А. 1904-03гг. Красноярская, 22
- ✓ I53. Дом доходный Левенсона Д.А. 1910г. ул. Ленина, 32-
- ✓ I54. Дом жилой Полляк Р.С. 1908г. Красноярская, 25
- ✓ I55. Дом жилой Полляк Р.С. ок 1908г. ул. Ленина, 31
- ✓ I56. Дом жилой Роттер П.М. до 1910г. ул. Ленина, 34
- ✓ I57. Дом жилой Левинсона Д.А. ок 1906г. ул. Ленина, 36
- ✓ I58. Дом жилой бр. Барановских до 1906г. ул. Ленина, 38
- ✓ I59. Дом купцов Шумовых 1912-14гг. ул. Ленина, 39

см. с. 11

- ✓ I60. Особняк Полутова Д.В. П. Осипенко
- ✓ I61. Дом доходный Полутова Д.В. ок 1907г. ул. Ленина, 100
- ✓ I62. Дом доходный Полутова Д.В. ок 1910г. ул. Ленина, 100-Б ?
- ✓ I63. Дом доходный Полутова Д.В. ок 1910г. ул. Ленина, 102
- ✓ I64. Дом доходный Полутова Д.В. ок 1910г. ул. Ленина, 104
- ✓ I65. Лечебница и аптека Бурмакина 1912г. ул. Ленина, 106

- ✓ I66. Дом Гражданского губернатора 1852г. ул. Ленинградская, 3
- ✓ I67. Здание казенной палаты 1909-12гг. ул. Ленинградская, 9
- ✓ I68. Дом Трухина Д.Ф. 1910г. ул. Ленинградская, 60
- ✓ I69. Усадьба Бард Л.Р. Чкалова, 125
- ✓ I69/1. Дом жилой 1910-ег. ул. Лермонтова, 7
- ✓ I69/2. Флигель ул. Лермонтова, 7-Б ?
- ✓ I69/3. Флигель ул. Лермонтова, 7-В ?

- ✓ I70. Дом жилой Николаевой А.А. 1903г. ул. Нагорная, 32
- ✓ I71. Дом жилой Тимаховича М.М. 1910г. ул. Нагорная, 33 ¹⁸/₈₈ (209-3)
- ✓ I72. Дом жилой архитектора Пономарева 1910г. ул. Нагорная, 46
- ✓ I73. Дом жилой Ловцовой Е.Д. кон XIX в. ул. Нагорная, 80

- ✓ I74. Дом доходный Духая А.Е. 1909-11гг. ул. Нерчинская, 19
- ✓ I75. Дом доходный Духая А.Е. 1909-11гг. ул. Нерчинская, 17- ¹⁴⁷/₉₀ (225-1)
- ✓ I76. Дом доходный Духая А.Е. Ононская
- ✓ I77. Пансион 2-ой женской гимназии 1909-11гг. ул. Ононская, 16 ¹⁶/₉₂ (225-1)
- ✓ I78. Усадьба Зазовских 1884г. ул. П. Осипенко, 11

- ✓ I78/1. Дом Зазовских 1909-11гг. ул. Анохина, 54
- ✓ I78/2. Дом Зазовских 1900-09гг. ул. П. Осипенко, 12
- ✓ I78/3. Хозяйственные постройки 1906-11гг. ул. П. Осипенко, 12-Б
- ✓ I79. Дом жилой Крыленко С.Т. 1896-1908г. ул. П. Осипенко, 29-Заб. рабочего, 65

- ✓ I80. Дом жилой Биноградовой М.И. 1905-07гг. ул. П. Осипенко, 33
- ✓ I81. Дом жилой Риор М.И. ок 1912г. ул. П. Осипенко, 25
- ✓ I82. Дом жилой Змечевского 1905г. ул. П. Осипенко, 56
- ✓ I83. Дом жилой Змечевского 1905г. ул. П. Осипенко, 58-Бабушкина, 107
- ✓ I84. Городская больница 1904-1911гг. ул. Ленина, 4

✓ 185. Дом жилой Либерман Б.А.	нач. XXв.	✓ ул. Островского, 10
✓ 186. Дом жилой Каплунова	до 1909г.	✓ ул. Островского, 16
✓ 187. Дом доходный Соловьева А.Ф.	к. XIX-н. XXв.	✓ ул. Островского, 33- Ангарская, 24 ⁴²
✓ 188. Дом жилой Борткевич В.С.	1901г.	✓ ул. Островского, 45- Заб. рабочего, 92
✓ 189. Дом жилой Борткевич В.С.	1905г.	✓ ул. Островского, 47
✓ 190. Дом жилой Штейна Г.С.	1910г.	✓ ул. Петровская, 7
✓ 191. Дом доходный Пешкова Н.П.	до 1910г.	✓ ул. Петровская, 9 ^{65 (225-11)}
✓ 192. Дом жилой Байбородина И.Н.	1895г.	✓ ул. Петровская, 16
✓ 193. Дом жилой Штейн Я.Н.	1922г.	✓ ул. Петровская, 20
✓ 194. Дом доходный Штейн Я.Н.	1907г.	✓ ул. Петровская, 22
✓ 195. Дом жилой и доходный Рудакова	до 1910г.	✓ ул. Петровская, 23
✓ 196. Дом жилой	1903г.	✓ ул. Петровская, 34 ²⁴
✓ 197. Дом жилой	1903г.	✓ ул. Петровская, 36 ⁸³ (225-11) Профсоюзная
✓ 198. Дом жилой Шиллинга С.А.	1908г.	ул. Подгорбунского, 40
✓ 199. Дом жилой Белокрылова Д.С.	1910-ег.	✓ ул. Подгорбунского, 52
✓ 200. Здание 2-ой пожарной части Добровольного пожарного общества	1910г.	✓ ул. Подгорбунского, 62 ⁽⁶⁰⁾
✓ 201. Больничный комплекс бывш. кабинета Двора Его Императорского Величества	1910г.	✓ ул. Подгорбунского, 64
✓ 202. Первая Электростанция	ок 1906г.	ул. Профсоюзная, 13
✓ 203. Ремесленное училище	1897г.	ул. Профсоюзная, 18 Калинина, 81
✓ 204. Дом жилой	нач. XXв.	✓ ул. Профсоюзная, 11
✓ 205. Дом жилой Орлова	нач. XXв.	✓ ул. Столярова, 12
✓ 206. Дом жилой бр. Шерговых	1909г.	✓ ул. Столярова, 30
✓ 207. Дом жилой Танхимович В.И.	нач. XXв.	✓ ул. Столярова, 43
✓ 208. Дом жилой Танхимович В.И.	нач. XXв.	✓ ул. Столярова, 45
✓ 209. Дом жилой Капуста Н.М.	1911г.	✓ ул. Столярова, 81
✓ 210. Дом жилой Баншикова К.В.	до 1910г.	✓ ул. Угданская, 19
✓ 211. Дом жилой Киренского Ф.З.	1905г.	✓ ул. Угданская, 23
✓ 212. Дом. I-здание учительской семинарии	кон. XIXв.	✓ ул. Угданская, 38- Богомягкова
✓ 213. Дом жилой Саульского П.Ф.	до 1913г.	✓ ул. Хабаровская, 7
✓ 214. Дом жилой Патронова А.Н.	1902г.	✓ ул. Хабаровская, 27
✓ 215. Дом жилой Соболева	нач. XXв.	✓ ул. Чайковского, 17
✓ 216. Дом-жилище доходный Старновского И.П.	1906-07гг.	✓ ул. Чайковского, 24- Журавлева, 30

Комплекс застройки ул. Чкалова

✓ 217. Дом жилой Вязьмина А.Д.	1902г.	✓ ул. Чкалова, 22
✓ 218. Дом жилой Шпанера И.И.	1903-07гг.	✓ ул. Чкалова, 45- Столярова
✓ 219. Дом жилой Михнович А.И.	1892г.	✓ ул. Чкалова, 67
220. Дом жилой Михнович А.И.	ок 1901г.	ул. Чкалова, 52-Б
✓ 221. Дом жилой Романович Г.И.	1902г.	✓ ул. Чкалова, 66- Столярова, 79
✓ 222. Дом жилой Китаевича Г.С.	ок 1910г.	✓ ул. Чкалова, 83
✓ 223. Дом жилой Китаевич Г.С.	до 1910г.	✓ ул. Чкалова, 81
✓ 224. Дом жилой Юткевич Р.А.	1883г.	✓ ул. Чкалова, 89
✓ 225. Дом жилой Юткевич Р.А.	кон. XIXв.	✓ ул. Чкалова, 91
✓ 226. Дом жилой Розенберг З.М.	1899г.	✓ ул. Чкалова, 93

I 2 3 4

- ✓ 227. Православная церковь 1896г. ул. Чкалова, 94-9 Января
- ✓ 228. Дом жилой Бромштейна И.М. до 1902г. ул. Чкалова, 96-9 Января
- ✓ 229. Дом жилой Бромштейна И.М. ул. Чкалова, 98
- ✓ 230. Дом жилой Онучина Г.В. 1907г. ул. Чкалова, 100
- ✓ 231. Дом жилой Онучина Г.В. ок 1907г. ул. Чкалова, 102
- ✓ 232. Полицейское и пожарное управление 1903г. ул. Чкалова, 116
- ✓ 233. Дом жилой Новикова А.А. нач. XXв. ул. Чкалова, 119-Бутина, 61
- ✓ 234. 5-е и 6-е приходское училище 1904г. ул. Чкалова, 120
- ✓ 235. Дом военно-хозяйственного управления 1885г. ул. Чкалова, 158
- ✓ 236. Дом жилой Девяшина ок 1910г. ул. Чкалова, 123
- ✓ 237. Дом жилой Размахниной К.А. ок 1910г. ул. Чкалова, 134
- ✓ 238. 1-ая женская гимназия 1907-09гг. ул. Чкалова, 140 (141)
- ✓ 239. Дом жилой Никитина Ф.А. 1905г. ул. Чкалова, 148 ⁷⁷ (240-6)
- ✓ 240. Здание бывш. Мариинской аптеки до 1910г. ул. Чкалова, 160 ^{81, 82} (240-6)
- ✓ 241. Дом жилой с лавкой Рябцова М.С. 1910г. ул. Шилова, 1
- ✓ 242. Дом жилой Караваева И.М. 1910г. ул. Шилова, 3 ⁸¹ (240-6) и ⁸² (240-6)

Комплекс застройки ул. 9 Января

- ✓ 243. Торговый дом города 1907г. ул. 9 Января, 22
- ✓ 244. Торговый дом Красикова 1893г. ул. 9 Января, 29
- ✓ 245. Дом доходный Игнатьева Д.Ф. ок 1902г. ул. 9 Января, 29
- ✓ 246. Дом доходный Хлыновского В.В. 1901г. ул. 9 Января, 33
- ✓ 247. Дом жилой Ан Чан Дзе до 1910г. ул. 9 Января, 44
- ✓ 248. Дом жилой Шериха С.Н. до 1910г. ул. 9 Января, 46
- ✓ 249. 7-е приходское училище 1907г. ул. 9 Января, 48-Заб. рабочего, 76
- ✓ 250. Дом жилой Кремнева А.В. 1915г. ул. 9 Января, 58-Бабушкина, 93
- ✓ 251. Дом жилой Зуевой М.З. до 1910г. ул. 9 Января, 75
- ✓ 252. Дом жилой Зуевой М.З. ул. 9 Января, 77

г. ПЕТРОВСКИЙ ЗАВОД / ПЕТРОВСК-ЗАБАЙКАЛЬСКИЙ /

- 253. Усадьба купца Вехнера 253/1. Дом жилой с лавкой к. XIX-н. XXв. ул. Горбачевского, 1
- 253/2. Торговый дом ул. Горбачевского, 1
- 254. Здание тюрьмы 1907г. ул. Горбачевского, 5
- 255. Дом жилой сер XIXв. ул. Горбачевского, 13
- 256. Дом жилой ул. Горбачевского, 22
- 257. Дом жилой кон XIXв. ул. Горбачевского, 24
- 258. Дом жилой к. XIX-н. XXв. ул. Горбачевского, 25
- 259. Дом жилой к. XIX-н. XXв. ул. Горбачевского, 26
- 260. Дом жилой к. XIX-н. XXв. ул. Горбачевского, 28

Комплекс застройки ул. Декабристов

- 261. Дом жилой к. XIXв. ул. Декабристов, 1
- 262. Дом жилой с. XIXв. ул. Декабристов, 8
- 263. Дом жилой к. XIXв-н. XXв. ул. Декабристов, 9
- 264. Дом жилой с. XIXв. ул. Декабристов, 11
- 265. Дом жилой к. XIXв. ул. Декабристов, 15
- 266. Дом жилой к. XIXв. ул. Декабристов, 16
- 267. Дом жилой к. XIXв. ул. Декабристов, 23

268. Дом жилой	с. XIXв.	ул. Декабристов, 19
269. Дом жилой	к. XIXв.	ул. Декабристов, 24
270. Дом жилой	к. XIXв. -н. XXв	ул. Декабристов, 30
271. Дом жилой	с. XIXв.	ул. Декабристов, 32
272. Дом жилой	к. XIXв.	ул. Декабристов, 47
273. Дом жилой	к. XIXв.	ул. Декабристов, 62
274. Дом жилой	н. XXв.	ул. Декабристов, 63
275. Дом жилой	к. XIXв.	ул. Декабристов, 30
276. Дом жилой	к. XIX-н. XXв.	ул. Декабристов, 83
277. Дом жилой	к. XIXв.	ул. Декабристов, 95
278. Дом жилой	2-ая пол XIXв.	ул. Декабристов, 101
279. Дом жилой	н. XXв.	
280. Дом жилой		Журавлева, 3
281. Усадьба	к. XIXв-н. XXв.	ул. Журавлева, 4
282/1. Дом жилой	к. XIXв.	
282/2. Амбар		ул. Журавлева, 13
282. Дом жилой	с. XIXв.	ул. Журавлева, 13
283. Дом жилой	2-ая пол XIXв.	ул. Журавлева, 9
		ул. Журавлева, 10
284. Дом жилой	к. XIXв.	ул. Комсомольская, 4
285. Дом жилой	к. XIXв-н. XXв	ул. Комсомольская, 9
286. Дом жилой	к. XIXв.	ул. Комсомольская, 12
287. Дом жилой	к. XIX/н. XXв.	ул. Комсомольская, 19
288. Усадьба	с. XIXв.	
288/1. Дом жилой		ул. Комсомольская, 15
288/2. Хоз. постройки		ул. Комсомольская, 15
289. Дом жилой	с. XIX-н. XXв.	ул. Комсомольская, 28
290. Дом жилой	к. XIXн. XXв	ул. Красная, 4
291. Дом жилой	к. XIXв-н. XXв.	ул. Красная, 8
292. Дом жилой	2-ая пол XIXв.	ул. Красная, 9
293. Дом жилой	к. XIXв-н. XXв	ул. Красная, 10
294. Дом жилой	к. XIX-н. XXв.	ул. Красная, 12
<u>Комплекс. Вокзал.</u>		
295. Вокзал	н. XXв	
295/1. Путевое здание	н. XXв.	ул. Лесная, 3
295/2. Здание д/д служб	н. XXв.	ул. Лесная, 10
295/3. Здание ж/д служб	н. XXв.	ул. Лесная, 20
296. Дом жилой	к. XIXв.	ул. Лунина, 47
297. Дом жилой	к. XIXв.	ул. Октябрьская, 3
298. Дом жилой	к. XIXв.-н. XXв	ул. Октябрьская, 4
299. Дом жилой	2-ая пол XIXв	ул. Октябрьская, 5
300. Дом каменный двухэтаж- ный с лавкой	к. XIX-н. XXв.	ул. Почтовая
301. Дом жилой каменный двух- этажный с лавкой	к. XIX-н. XXв.	ул. Почтовая
302. Амбар двухэтажный де- ревянный	к. XIX-н. XXв.	ул. Почтовая
303. Торговое здание	2-ая пол XXв.	ул. Почтовая

1	2	3	4
304.	Дом жилой	н. XXв.	ул. Пролетарская, 10
305.	Дом жилой	XIXв.	ул. Пролетарская, 11
306.	Дом жилой	с. XIXв.	ул. Пролетарская, 12
307.	Дом жилой и амбар	н. XXв.	ул. Пролетарская, 15
308.	Дом жилой	н. XXв.	ул. Пролетарская, 34
309.	Дом жилой	2-ая пол XIXв.	ул. Пушкина, 1
310.	Дом жилой	к. XIX-н XXв.	ул. Пушкина, 2
311.	Дом жилой	к. XIXв. н XXв.	ул. Пушкина, 5
312.	Дом жилой	2-ая пол XIXв.	ул. Пушкина, 11
313.	Синагога	2-ая пол XIXв.	ул. Пушкина, 16
314.	Дом жилой	к. XIXв. н XXв.	ул. Пушкина, 23
315.	Дом жилой	с. XIXв.	ул. Пушкина, 25
316.	Дом жилой	к. XIXв.	ул. Пушкина, 27
317.	Ограда дома жилого	к. XIXв.	ул. Пушкина, 36
318.	Дом жилой	2-ая пол XIXв.	ул. Пушкина, 40
319.	Дом жилой Двухэтажный	к. XIXв.	Советская, 7
320.	Дом жилой	н. XXв.	ул. Советская, 11
321.	Дом жилой	н. XXв.	ул. Советская, 16
321.	Дом жилой		ул. Советская, 25
322.	Дом жилой		ул. Советская, 29

1	2	3	4
324. Церковь		кон. 18- нач. 19в.	Гор. кладбище
325. Дом Павлова		кон. 19в.	Ул. Балябина, 3
326. Дом жилой		I-я пол. 19в.	Ул. Балябина, 7
327. Дом Межева		кон. 19в.	Ул. Балябина, II-6
328. Дом жилой		кон. 19в.	Ул. Балябина, II
329. Дом жилой		кон. 19в.	Ул. Балябина, 18
330. Дом-магазин Волтеметьева		кон. 19в.	Ул. Балябина, 13
331. Дом жилой		кон. 19в.	Ул. Балябина, 22
332. Дом жилой		кон. 19в.	Ул. Балябина, 24
333. Дом Билявской		нач. 20в.	Ул. Журавлева, 15
334. Дом жилой		нач. 20в.	Ул. Журавлева, 17
335. Дом жилой		кон. 19в.	Ул. Журавлева, 38
336. Дом жилой		нач. 20в.	Ул. Журавлева, 42
337. Дом жилой		нач. 20в.	Ул. Журавлева, 120
338. Дом жилой		нач. 20в.	Ул. Журавлева, 133
339. Дом жилой		нач. 20в.	Ул. Журавлева, 139
340. Дом жилой		I-я пол. 19в.	Ул. Журавлева, 149
341. Дом жилой		нач. 20в.	Ул. Журавлева, 151
342. Дом жилой		нач. 20в.	Ул. Журавлева, 195
343. Усадьба Шустова			
343/1. Дом главный	1908-1912гг.		Ул. Кочеткова, 4
343/2. Хозяйственные постройки	1900-е гг.		Ул. Кочеткова, 4
344. Банк взаимного кредита	1912г.		Ул. Кочеткова, 6
345. Дом Эдельштейна	1912г.		Ул. Кочеткова, 8
346. Дом жилой	нач. 20в.		Ул. Кочеткова, 12
347. Дом жилой	кон. 19в.		Ул. Кочеткова, 10
Комплекс застройки ул. Луначарского			
348. Дом жилой	кон. 19в.		Ул. Луначарского, 71
349. Дом жилой	кон. 19в.		Ул. Луначарского, 93
350. Дом жилой	нач. 20в.		Ул. Луначарского, 103
351. Дом жилой	I-я пол. 19в.		Ул. Луначарского, 127
352. Дом жилой	кон. 19в.		Ул. Луначарского, 30
353. Дом жилой	кон. 19в.		Ул. Луначарского, 135
354. Дом жилой	кон. 19в.		Ул. Луначарского, 138
355. Дом жилой	кон. 19в.		Ул. Луначарского, 142
356. Дом жилой	кон. 19-нач. 20в.		Ул. Луначарского, 144
357. Дом жилой	нач. 20в.		Ул. Луначарского, 148
358. Дом жилой	нач. 20в.		Ул. Луначарского, 149
359. Дом жилой	нач. 20в.		Ул. Луначарского, 156
360. Дом жилой	нач. 20в.		Ул. Луначарского, 158
361. Дом жилой	нач. 20в.		Ул. Луначарского, 159
362. Дом жилой	нач. 20в.		Ул. Луначарского, 161
363. Дом жилой	нач. 20в.		Ул. Луначарского, 171
364. Дом жилой	нач. 20в.		Ул. Луначарского, 175
365. Дом Подлявского	кон. 19в.		Ул. Луначарского, 178
366. Дом жилой	кон. 19в.		Ул. Луначарского, 180
367. Дом жилой	нач. 20в.		Ул. Луначарского, 182
368. Дом жилой	нач. 20в.		Ул. Луначарского, 184
369. Дом жилой	нач. 20в.		Ул. Луначарского, 186
370. Дом Гизеля	кон. 19в.		Ул. Луначарского, 196
371. Дом Шустова	1906г.		Ул. Луначарского, 198
372. Сибирский торговый банк	нач. 20в.		Ул. Луначарского, 197
373. Дом жилой	нач. 20в.		Ул. Луначарского, 185
374. Дом жилой	нач. 20в.		Ул. Луначарского, 198-6
375. Дом жилой	нач. 20в.		Ул. Луначарского, 207

I	2	3	4
425. Дом жилой	нач. 20в.	Ул. Партизанская, 8	
426. Дом жилой	нач. 20в.	Ул. Партизанская, 11	
427. Дом жилой	кон. 19в.	Ул. Партизанская, 25	
428. Дом жилой	кон. 19в.	Ул. Партизанская, 31	
429. Дом жилой	кон. 19в.	Ул. Партизанская, 35	
430. Дом жилой	нач. 20в.	Ул. Партизанская, 39	
431. Дом братьев Замошниковых	нач. 20в.	Ул. Партизанская, 40	
432. Дом жилой	кон. 19в.	Ул. Партизанская, 47	
433. Дом жилой	кон. 19в.	Ул. Партизанская, 49	
434. Дом Билявского	нач. 20в.	Ул. Партизанская, 63	
435. Дом жилой	нач. 20в.	Ул. Партизанская, 71	
436. Дом Соболева, Управляющего Русско-Азиатского банка	нач. 20в.	Ул. Партизанская, 73	
437. Дом купца Шустова	1907г.	Ул. Партизанская, 77	
438. Дом жилой	нач. 20в.	Ул. Погодаева, 15	
439. Публичный дом	кон. 19в.	Ул. Попова, 31	
440. Ветлечебница	кон. 19-нач. 20в.	Ул. Попова,	
441. Амбар	1-я пол. 19в.	Ул. Попова,	
442. Дом жилой	1-я пол. 19в.	Ул. Советская, 3	
443. Дом Комчараева	кон. 19-нач. 20в.	Ул. Советская, 5	
444. Пищекомбинат	кон. 19в.	Ул. Советская,	
445. Дом жилой	кон. 19в.	Ул. Советская, 11	
446. Дом жилой с наличниками	нач. 20в.	Ул. Чернышевского, 84	
447. Дом жилой	2-я пол. 19в.	Ул. Чернышевского, 85	
448. Дом жилой с наличниками	нач. 20в.	Ул. Чернышевского, 92	
449. Здание кинематографа "Гранд- иллюзион" Меркурий Вейнермана	нач. 20в.	Ул. Шилкинская, 1	
450. Баня Вейнермана	нач. 20в.	Ул. Шилкинская, 1-6	
451. Дом жилой	кон. 19в.	Ул. Шилкинская, 2-6	
452. Дом жилой	нач. 20в.	Ул. Шилкинская, 14	
453. Дом-контора нотариуса Елисеева	нач. 20в.	Ул. Шилкинская, 15	
454. Казачье 7-летнее училище	1912г.	Ул. Энергетиков, 16	
455. Дом жилой	нач. 20в.	Ул. Якимова, 7	
456. Дом жилой	нач. 20в.	Ул. Якимова, 9	
457. Метеостанция	нач. 20в.	Ул. Якимова, 12	

СТАНЦИИ

458. Станция. Общественное здание	1910-е гг.	Ул. Профсоюзная
459. Комплекс построек		
459/1. Казарма	1910-е гг.	Ул. Профсоюзная, 1
459/2. Здание больницы	нач. 20в.	Ул. Профсоюзная, 2
459/3. Часовня при больнице	нач. 20в.	Ул. Профсоюзная, 2
459/4. Казарма	1910-е гг.	Ул. Профсоюзная, 3
459/5. Казарма	1910-е гг.	Ул. Профсоюзная, 4
459/6. Здание школы	нач. 20в.	Ул. Профсоюзная,
459/7. Казарма	1900г.	Ул. Профсоюзная, 5
459/8. Казарма	1900-е гг.	Ул. Профсоюзная, 7
460. Дом жилой	нач. 20в.	Ул. Профсоюзная,
461. Комплекс построек пересыльного пункта	нач. 20в.	Ул. Профсоюзная,
461/1. Четыре казармы	нач. 20в.	Ул. Профсоюзная,
461/2. Три барака рабочей команды	нач. 20в.	Ул. Профсоюзная,
461/3. Амбар	нач. 20в.	Ул. Профсоюзная,
461/4. Административное здание	нач. 20в.	Ул. Профсоюзная,
462. Дом жилой	нач. 20в.	Ул. Железнодорожная, 6
463. Дом жилой	нач. 20в.	Ул. Железнодорожная, 7
464. Казарма	нач. 20в.	Ул. Железнодорожная,

465. Вокзал		
465/1. Здание путевого хозяйства	1910г.	Ул. Железнодорожная,
465/2. Пассажирское здание	1910-е гг.	Ул. Железнодорожная,
465/3. Мастерские для ремонта подвижного состава	1910-е гг.	Ул. Железнодорожная,
466. Дом жилой	нач. 20в.	Ул. Железнодорожная,
467. Дом жилой	нач. 20в.	Ул. Железнодорожная, II
468. Дом жилой	нач. 20в.	Ул. Железнодорожная, I2
469. Здание бани	1910-е гг.	Ул. Железнодорожная,
470. Паровозное здание с водоподъемной башней	1900-е гг.	Ул. Железнодорожная,
471. Дом жилой	нач. 20в.	Ул. Железнодорожная, I
472. Дом жилой	нач. 20в.	Ул. Железнодорожная, I8
473. Дом жилой	нач. 20в.	Ул. Железнодорожная, I9

г. НЕРЧИНСК

Комплекс застройки пл. Борцов Революции

474. Дом купца Верхотурова	1812-1825гг.	Пл. Борцов рев-ции
475. Усадьба купца Колобовникова		
475/1. Торговое здание	нач. 20в.	Пл. Борцов рев-ции
475/2. Склады	нач. 20в.	Пл. Борцов рев-ции
475/3. Контора	нач. 20в.	Пл. Борцов рев-ции
475/4. Флигель	нач. 20в.	Пл. Борцов рев-ции
475/5. Дом жилой каменный двухэтажный	нач. 20в.	Пл. Борцов рев-ции
476. Продовольственный магазин	кон. 19в.	Пл. Борцов рев-ции
477. Магазин	кон. 19в.	Пл. Борцов рев-ции
478. Гостиный двор	1840г.	Пл. Борцов рев-ции
479. Торговые ряды	кон. 19в.	Пл. Борцов рев-ции
480. Здание общественного собрания	1865г.	Пл. Борцов рев-ции
481. Музыкальная школа	1871г.	Пл. Борцов рев-ции
482. Общественное здание	кон. 19-нач. 20в	Пл. Борцов рев-ции
483. Общественное здание	кон. 19-нач. 20в	Пл. Борцов рев-ции
484. Дом жилой	кон. 19-нач. 20в	Пл. Борцов рев-ции
485. Гимназия. Комплекс		
485/1. Учебный корпус	1880-е гг.	Ул. Достовалова
485/2. Флигель	кон. 19в.	Ул. Достовалова,
486. Дом жилой	2-я пол. 19в.	Ул. Достовалова, I3
487. Общественное здание	кон. 19в.	Ул. Достовалова, I6
488. Дом жилой	кон. 19в.	Ул. Красноармейская, I
489. Дом жилой	кон. 19в.	Ул. Красноармейская, I2
490. Дом жилой	кон. 19в.	Ул. Красноармейская, 3
491. Дом священнослужителя	нач. 20в.	Ул. Красноармейская, 4
492. Дом жилой	нач. 20в.	Ул. Красноармейская, 5
493. Дом жилой	нач. 20в.	Ул. Красноармейская, 5
494. Дом жилой	нач. 20в.	Ул. Красноармейская, 7
495. Дом жилой	нач. 20в.	Ул. Красноармейская, I3
496. Дом жилой	нач. 20в.	Ул. Красноармейская, I3
497. Дом жилой	нач. 20в.	Ул. Красноармейская I3
498. Дом жилой	нач. 20в.	Ул. Кооперативная, 42
499. Дом жилой	нач. 20в.	Ул. Кооперативная, 46
500. Дом жилой	нач. 20в.	Кооперативная, IOI
501. Дом жилой	кон. 19-нач. 20в	Ул. Кооперативная, IO3
502. Дом жилой	кон. 19в.	Ул. Кооперативная, IIO
503. Усадьба		
503/1. Дом жилой	нач. 20в.	Ул. Кооперативная, III
503/2. Флигель	нач. 20в.	Ул. Кооперативная, III

1	2	3	4
504. Дом жилой	нач. 20в.	Ул. Ленская, 11	
505. Дом жилой	нач. 20в.	Ул. Ленская, 14	
506. Дом жилой	нач. 20в.	Ул. Ленская, 17	
507. Дом жилой	нач. 20в.	Ул. Ленская, 18	
508. Дом жилой	нач. 20в.	Ул. Ленская, 19	
509. Дом жилой	кон. 19в.	Ул. Ленская, 20	
510. Дом жилой	кон. 19в.	Ул. им. 294 Минометного полка, 7	
511. Дом жилой	кон. 19в.	Ул. им. 294 Минометного полка, 9	
512. Дом жилой	кон. 19в.	Ул. им. 294 Минометного полка, 20	
513. Дом жилой	нач. 20в.	Ул. им. 294 Минометного полка, 24	
514. Дом жилой	нач. 20в.	Ул. им. 294 Минометного полка, 26	
515. Дом жилой	нач. 20в.	Ул. им. 294 Минометного полка, 49	
516. Дом жилой	нач. 20в.	Ул. Октябрьская, 20	
517. Дом жилой	нач. 20в.	Ул. Октябрьская, 64	
518. Дом жилой	1-я пол. 19в.	Ул. Ордженикидзе, 65	
519. Дом жилой	1-я пол. 19в.	Ул. Ордженикидзе, 74	
520. Дом жилой	кон. 19в.	Ул. Ордженикидзе, 75	
521. Дом жилой	нач. 20в.	Ул. Ордженикидзе, 81	
522. Дом жилой	2-я пол. 19в.	Ул. Ордженикидзе, 84	
523. Дом жилой	кон. 19в.	Ул. Ордженикидзе, 83	
524. Дом жилой	2-я пол. 19в.	Ул. Ордженикидзе, 86	
525. Дом жилой	нач. 20в.	Ул. Ордженикидзе, 89	
526. Дом жилой	кон. 19в.	Ул. Ордженикидзе, 90	
527. Дом жилой	кон. 19-нач. 20в.	Ул. Ордженикидзе, 92	
528. Дом жилой	2-я пол. 19в.	Ул. Ордженикидзе, 94	
529. Дом жилой	нач. 20в.	Ул. Партизанская, 86	
530. Районная больница	1896г.	Ул. Первомайская, 24	
531. Дом жилой	кон. 19в.	Ул. Первомайская, 22	
532. Дом жилой	кон. 19-нач. 20в.	Ул. Первомайская, 28	
533. Дом жилой	2-я пол. 19в.	Ул. Первомайская, 37	
534. Дом жилой	нач. 20в.	Ул. Первомайская, 43	
535. Дом жилой	нач. 20в.	Ул. Первомайская, 47	
536. Дом жилой	кон. 19в.	Ул. Первомайская, 51	
537. Дом жилой	кон. 19в.	Ул. Первомайская, 61	
538. Здание казначейства	1884г.	Ул. Первомайская, 77	
539. Приходское училище	кон. 19в.	Ул. Первомайская, 91	
540. Дом жилой	кон. 19в.	Ул. Первомайская, 93	
541. Дом жилой	нач. 20в.	Ул. Первомайская, 128	
542. Дом жилой	кон. 19в.	Ул. Первомайская, 132	
543. Дом жилой	нач. 20в.	Ул. Первомайская, 134	
544. Дом жилой	нач. 20в.	Ул. Первомайская, 147	
545. Дом жилой	нач. 20в.	Ул. Первомайская, 21	
547. Усадьба			
547/1. Дом жилой	нач. 20в.	Ул. Погодаева, 26	
547/2. Флигель	нач. 20в.	Ул. Погодаева, 26-б	
548. Дом жилой	нач. 20в.	Ул. Погодаева, 42	
549. Усадьба			
549/1. Дом жилой	нач. 20в.	Ул. Погодаева, 45	
549/2. Флигель	нач. 20в.	Ул. Погодаева, 45-б	
550. Общественная постройка	нач. 20в.	Ул. Погодаева, 51	
551. Склады	2-я пол. 19в.	Ул. Погодаева, 69	
552. Дом жилой	кон. 19-нач. 20в.	Ул. Погодаева, 70	

1	2	3	4
553. Воскресенский собор	1825г.	Ул. Погодаева,	
554. Дом жилой	кон. 19-нач. 20в.	Ул. Погодаева,	76
555. Дом жилой	кон. 19/нач. 20в.	Ул. Погодаева,	78
556. Дом жилой	кон. 19-нач. 20в.	Ул. Погодаева,	97
557. Дом жилой	2-я пол. 19в.	Ул. Погодаева,	135
558. Дом жилой	2-я пол. 19в.	Ул. Погодаева,	115
559. Дом жилой	кон. 19-нач. 20в.	Ул. Погодаева,	119
560. Дом жилой	кон. 19-нач. 20в.	Ул. Погодаева,	125
561. Усадьба			
561/1. Дом жилой	нач. 20в.	Ул. Погодаева,	163
561/2. Флигель	2-я пол. 19в.	Ул. Погодаева,	163-6
562. Дом жилой	1906г.	Ул. Советская,	4
563. Дом жилой	нач. 20в.	Ул. Советская,	6
564. Дом жилой	кон. 19в.	Ул. Советская,	10
565. Дом жилой	нач. 20в.	Ул. Советская,	12
566. Начальная школа № 1	нач. 20в.	Ул. Советская,	18
567. Амбар	нач. 20в.	Ул. Советская,	20-а
568. Дом жилой	кон. 19-нач. 20в.	Ул. Советская,	22
569. Амбар	кон. 19-нач. 20в.	Ул. Советская,	26-я
570. Дом жилой	кон. 19в.	Ул. Советская,	28
571. Гостиница "Даурия"	до 1890г.	Ул. Советская,	32
572. Дом жилой	кон. 19в.	Ул. Советская,	35
573. Усадьба			
573/1. Дом жилой	2-я пол. 19в.	Ул. Советская,	38
573/2. Хозяйственные постройки	2-я пол. 19в.	Ул. Советская,	38-а
574. Дом жилой	кон. 19-нач. 20в.	Ул. Советская,	39
575. Амбар	2-я пол. 19в.	Ул. Советская,	42
576. Дом жилой	нач. 20в.	Ул. Советская,	43
577. Дом жилой	кон. 19в.	Ул. Советская,	45
578. Здание городской думы	1886г.	Ул. Советская,	54
579. Усадьба			
579/1. Дом каменный двухэтажный	1897г.	Ул. Советская,	57
579/2. Амбар	кон. 19-нач. 20в.	Ул. Советская,	57-а
580. Дом жилой	2-я пол. 19в.	Ул. Советская,	62
581. Типография Валова	нач. 20в.	Ул. Советская,	64
582. Общественная постройка	кон. 19в.	Ул. Советская,	69
583. Дом жилой	посл. четв. 19-кон. 19в.	Ул. Советская,	71
584. Дом жилой	нач. 20в.	Ул. Советская,	75
585. Дом жилой	нач. 20в.	Ул. Советская,	77
586. Дом жилой	2-я пол. 19в.	Ул. Советская,	89
587. Дом жилой	кон. 19в.	Ул. Советская,	94
588. Дом жилой	кон. 19-нач. 20в.	Ул. Советская,	107
589. Усадьба			
589/1. Дом жилой	нач. 20в.	Ул. Советская,	109
589/2. Амбар	нач. 20в.	Ул. Советская,	109-а
590. Дом жилой	кон. 19в.	Ул. Советская,	111
591. Дом жилой	1900-е гг.	Ул. Советская,	152
592. Дом жилой	1900-е гг.	Ул. Советская,	155
593. Дом жилой	1900-е гг.	Ул. Советская,	157
594. Дом жилой	1902г.	Ул. Советская,	159
595. Вокзал			
595/1. Здание железнодорожного вокзала	до 1908г.	Ул. Советская	
595/2. Станционная постройка	1900-е гг.	Ул. Советская,	161
595/3. Пакгауз	1900-е гг.	Ул. Советская	
595/4. Мастерская для ремонта подвижного состава, совмещенная с домом банной	1910г.	Ул. Советская	

1	2	3	4
596. Дом жилой		нач. 20 в.	ул. Шилова, 15
597. Общественная постройка		нач. 20 в.	ул. Шилова, 34
598. Дом жилой		кон. 19-нач. 20 в.	ул. Ярославского, 4
599. Усадьба			
599/1. Дом жилой		нач. 20 в.	ул. Ярославского, 6
599/2. Флигель		нач. 20 в.	ул. Ярославского, 6
599/3. Амбар каменный		нач. 20 в.	ул. Ярославского, 6
599/4. Амбар деревянный		кон. 19-нач. 20 в.	ул. Ярославского, 6
600. Дом жилой		нач. 20 в.	ул. Ярославского, 10
601. Дом жилой		кон. 19 в.	ул. Ярославского, 22
602. Усадьба			
602/1. Дом жилой		нач. 20 в.	ул. Ярославского, 12
602/2. Амбар		нач. 20 в.	ул. Ярославского, 12а
603. Дом жилой		кон. 19 в.	ул. Ярославского, 14
604. Усадьба купца Колобовникова(?)			
604/1. Дом жилой		кон. 19-нач. 20 в.	ул. Ярославского, 18
604/2. Хозяйственная постройка		кон. 19-нач. 20 в.	ул. Ярославского, 18а
605. Дом жилой		нач. 20 в.	ул. Ярославского, 24
606. Винная монополия			
606/1. Главный производственный корпус		кон. 19-нач. 20 в.	ул. Ярославского,
606/2. Дом жилой каменный двухэтажный		кон. 19-нач. 20 в.	ул. Ярославского, 34
606/3. Лавка		кон. 19-нач. 20 в.	ул. Ярославского,
606/4. Хозяйственная постройка		кон. 19-нач. 20 в.	ул. Ярославского,
606/5. Водозабор		кон. 19-нач. 20 в.	ул. Ярославского,
607. Дом жилой		нач. 20 в.	ул. Ярославского, 127

Приложение № 2

к решению малого Совета областного
Совета народных депутатов
от 04.03.93г. №

ГОСУДАРСТВЕННЫЙ СПИСОК

недвижимых памятников истории и культуры
республиканского значения.

№№ пп	Наименование памятника, сооружения	Дата	Местонахождение памятника
г. Чита			
1.	Дом доходный Бергута М.А.	1906г.	ул. Анохина, 69- Профсоюзная
2.	Музей Императорского гео- графического общества и биб- лиотека	1914г.	ул. Бабушкина, 113
3.	Пассаж Второва	1911-1912гг.	ул. Калинина, 56- П. Осипенко
4.	Усадьба Коновалова		
4.1.	Дом доходный	ок. 1906г.	ул. Калинина, 106
4.2.	Дом жилой	ок. 1906г.	ул. Калинина, 108
4.3.	Флигель	ок. 1906г.	ул. Калинина, 106-б
5.	Особняк Никитина	до 1902г.	ул. Калинина, 117-а
6.	Особняк ПолUTOва Д.В.	ок. 1907г.	ул. Ленина, 100
7.	Дом купцов Шумовых	1912-1914гг.	ул. Ленина, 84- П. Осипенко
8.	Дом жилой Тимаховича М.М.	1910г.	ул. Нагорная, 38
9.	Дом жилой Пономарева Ф.Е.	1910г.	ул. Нагорная, 46
10.	Дом жилой Шиллинга С.А.	1908г.	ул. Подгорбунского, 40
г. Нерчинск			
11.	Дом купца Верхотурова	1812-1825гг.	пл. Борцов Революции
12.	Гостинный Двор	1840г.	пл. Борцов Революции
13.	Дом священнослужителя	нач. XX в.	ул. Красноармейская, 46
14.	Гостиница "Даурия"	до 1890г.	ул. Советская, 32
Чернышевский район			
15.	Дом жилой	1856г.	с. Курлыч, 150м к Ю-З от церкви
п. Агинское			
16.	Ансамбль Агинского дацана	1816-1884гг.	в 7 км от п. Агинское
16.1.	Старый храм		
16.2.	Новый храм		
16.3.	Монастырь Буддийский Агинский		