



ГУБЕРНАТОР ЗАБАЙКАЛЬСКОГО КРАЯ
ПОСТАНОВЛЕНИЕ

от 28 декабря 2022 года г. Чита

~ 89

О внесении изменений в лесной план Забайкальского края

В целях приведения нормативной правовой базы Забайкальского края в соответствие с действующим законодательством **постановляю:**

Утвердить прилагаемые изменения, которые вносятся в лесной план Забайкальского края, утвержденный постановлением Губернатора Забайкальского края от 14 января 2019 года № 1.

Исполняющий обязанности
Губернатора Забайкальского края



А.И.Костенко



УТВЕРЖДЕНЫ

постановлением Губернатора
Забайкальского края
от 28 декабря 2022 года № 89

ИЗМЕНЕНИЯ,

**которые вносятся в лесной план Забайкальского края, утвержденный
постановлением Губернатора Забайкальского края
от 14 января 2019 года № 1**

1. В разделе I «Сведения о Забайкальском крае, об информационной и методической основах разработки лесного плана Забайкальского края»:

- 1) в пункте 1.1:
 - а) в абзаце втором цифры «43189,2» заменить цифрами «43191,43»;
 - б) таблицу № 1 изложить в следующей редакции:

«Таблица № 1

**Распределение территории Забайкальского края
по административным районам**

№ п/п	Административный район	Площадь, тыс. га
1	2	3
1	Агинский район	613,36
2	Акшинский район	743,48
3	Александрово-Заводский район	713,23
4	Балейский район	491,98
5	Борзинский район	887,81
6	Газимуро-Заводский район	1442,43
7	Дульдургинский район	718,57
8	Забайкальский район	525,37
9	Каларский район	5669,19
10	Калганский район	323,20
11	Карымский район	800,54
12	Краснокаменский район	532,76
13	Красночикийский район	2829,55
14	Кыринский район	1604,83
15	Могойтуйский район	626,95
16	Могочинский район	2532,28
17	Нерчинский район	543,53
18	Нерчинско-Заводский район	903,2
19	Оловянинский район	608,68
20	Ононский район	599,42
21	Петровск-Забайкальский район	895,81
22	Приаргунский район	518,56
23	Сретенский район	1573,95
24	Тунгиро-Олёкминский район	4285,94
25	Тунгокоченский район	5144,88

- »;
- б) в подпункте 1.3.1 цифры «2018» заменить цифрами «2022», цифры «1072,8» заменить цифрами «1043,5»;
- в) в подпункте 1.3.2 цифры «731,9» заменить цифрами «716,7», цифры «68,2» заменить цифрами «68,7»;
- г) в подпункте 1.3.3 цифры «340,9» заменить цифрами «326,8», цифры «31,8» заменить цифрами «31,3»;
- д) в подпункте 1.3.4 цифры «347,1» заменить цифрами «350,9»;
- 3) в пункте 1.4:
- а) в подпункте 1.4.1:
таблицу № 4 изложить в следующей редакции:

«Таблица № 4

**Сведения о распределении площади лесов, расположенных
на землях лесного фонда**

№ п/п	Административный район	Наименование лесничества	Площадь, га (на 1 января 2009 года)	Площадь, га (на 1 января 2018 года)	Площадь, га (на 1 января 2022 года)	Разница к 2018 году, %	Разница к 2018 году, +/- га
1	2	3	4	5	6	7	8
1	Агинский	Агинское	194120	194075	194075	100,00	0
2	Акшинский	Акшинское	472096	472096	472096	100,00	0
3	Александрово-Заводский	Александровско-Заводское	278478	306843	306843	100,00	0
4	Балейский	Балейское	316436	316436	316696	100,08	+260
5	Борзинский						
5.1		Александровско-Заводское	122759	142648	142538	99,92	-110
5.2		Балейское	8191	0	0	100,00	0
6	Газимуро-Заводский	Газимуро-Заводское	1280316	1280316	1280315	100,00	-1
7	Дульдургинский	Дульдургинское	313958	313958	313958	100,00	0
8	Забайкальский	Александровско-Заводское	300	300	300	100,00	0
9	Каларский	Чарское	5548878	5519700	5519700	100,00	0
10	Калганский	Аргунское	112520	112520	112520	100,00	0
11	Карымский	Карымское	623272	622089	622089	100,00	0
12	Красночикойский	Красночикойское	2606645	2606645	2606645	100,00	0
13	Кыринский	Кыринское	1163491	1163491	1163491	100,00	0
14	Могойтуйский	Агинское	85061	85061	86647	101,86	+1586
15	Могочинский	Могочинское	2453193	2453156	2453104	100,00	-52
16	Нерчинский	Нерчинское	289344	289344	289293	99,98	-51
17	Нерчинско-Заводский	Аргунское	591613	591613	591613	100,00	0
18	Оловянинский	Балейское	160296	160296	160036	99,84	-260
19	Ононский	Ононское	96736	96216	96216	100,00	0
20	Петровск-						

1	2	3	4	5	6	7	8
20.1	Забайкальский	Петровск-Забайкальское	739294	739605	739508	99,99	-97
20.2		Хилокское	111553	64131	64131	100,00	0
21	Приаргунский	Александровско-Заводское	16055	17894	17894	100,00	0
22	Сретенский	Сретенское	1354904	1354964	1354848	99,99	-116
23	Тунгиро-Олёкминский	Могочинское	4276932	4276932	4276932	100,00	0
24	Тунгокоченский						
24.1		Нерчинское	34505	34505	34505	100,00	0
24.2		Тунгокоченское	4137487	4137284	4137284	100,00	0
24.3		Шилкинское	39812	49457	49457	100,00	0
25	Улётовский						
25.1		Ингодинское	1260994	1260936	1260936	100,00	0
25.2		Красночиюкское	18058	18058	18058	100,00	0
25.3		Хилокское	40954	40954	40954	100,00	0
26	Хилокский						
26.1		Бадинское	187907	235018	235018	100,00	0
26.2		Хилокское	1088511	1088511	1088511	100,00	0
27	Чернышевский	Чернышевское	900275	913731	913731	100,00	0
28	Читинский						
28.1		Беклемишевское	246996	246996	246996	100,00	0
28.2		Верхне-Читинское	367743	367722	367645	99,98	-77
28.3		Оленгуйское	312453	312453	312451	100,00	-2
28.4		Читинское	161923	161775	148730	91,94	-13045
29	Шелопугинский	Сретенское	286656	294161	294161	100,00	0
30	Шилкинский	Шилкинское	282505	272860	272860	100,00	0
31	Всего по Забайкальскому краю		32583232	32614750	32602785	99,96	-11965

»;

абзац четвертый изложить в следующей редакции:

«В сравнении с 1 января 2009 года на 1 января 2018 года площадь лесного фонда увеличилась на 31,5 тыс. га (0,10 %). По сравнению с 1 января 2018 года площадь лесного фонда уменьшилась на 11,97 тыс. га (0,04 %).»;

б) дополнить подпунктом 1.4.5 следующего содержания:

«1.4.5. Сведения о распределении площади лесов, расположенных на землях иных категорий, по отношению к показателям предыдущего лесного плана субъекта Российской Федерации.

Сведения о распределении площади лесов, расположенных на землях иных категорий, по отношению к показателям предыдущего лесного плана Забайкальского края приведены в таблице № 8.

Сведения о распределении площади лесов, расположенных на землях иных категорий

№ п/п	Административный район	Наименование лесничеств	Площадь, га (на 1 января 2018 года)	Площадь, га (на 1 января 2022 года)	Разница, к 2009 году, %
1	2	3	4	5	6
1	Борзинский	Александровско-Заводское	26	26	0
2	Всего по Забайкальскому краю		26	26	0

Площадь лесов, расположенных на землях населенных пунктов, за период с 1 января 2018 года не изменилась.»;

4) в пункте 1.6:

а) в абзаце семнадцатом цифры «4787,0» заменить цифрами «4787,2»;

б) в абзаце двадцать третьем цифры «17274,0» заменить цифрами «17270,3»;

5) абзацы седьмой – двадцать девятый пункта 1.7 изложить в следующей редакции:

«С учетом особенностей правового режима защитных лесов выделены следующие категории защитных лесов на землях лесного фонда (согласно форме 1-ГЛР на 01.01.2022):

1) леса, расположенные на особо охраняемых природных территориях – 57,9 тыс. га;

2) леса, выполняющие функции защиты природных и иных объектов, – 388,0 тыс. га:

а) леса, расположенные в защитных полосах лесов, – 90,5 тыс. га;

б) леса, расположенные в зеленых зонах, – 212,7 тыс. га;

в) леса, расположенные в лесопарковых зонах, – 28,9 тыс. га.

Леса, расположенные в зеленых и лесопарковых зонах, – леса, расположенные в пригородной зоне, выполняющие важные климаторегулирующие, санитарно-гигиенические и рекреационные функции, оказывающие положительное влияние на экологическую среду городов и других населенных пунктов и обеспечивающие благоприятные условия отдыха людей в лесной обстановке;

г) горно-санитарные леса, – 55,9 тыс. га.

Горно-санитарные леса – леса, расположенные в пределах территорий округов санитарной охраны курортов и оказывающие положительное влияние на организацию и проведение оздоровительных мероприятий в объектах лечения и отдыха, а также обеспечивающие охрану лечебных факторов природной среды;

3) ценные леса – 3096,3 тыс. га:

а) противоэрозионные леса – 70,8 тыс. га.

Это леса, основная функция которых – защита почв от разрушения. К противоэрозионным лесам относятся леса на крутых горных склонах, лавиноопасных склонах, каменистых россыпях и т.п.;

б) лесостепные леса, – 71,4 тыс. га.

Лесостепные леса – леса, расположенные в степной зоне, лесостепной зоне, выполняющие защитные функции;

в) леса, имеющие научное или историко-культурное значение, – 2,3 тыс. га;

г) ленточные боры – 9,2 тыс. га;

д) леса, расположенные в орехово-промысловых зонах – 692,2 тыс. га.

Леса, расположенные в орехово-промысловых зонах – кедровые леса, имеющие важное значение в качестве сырьевой базы для заготовки орехов и организации охотничьего промысла пушных зверей;

е) запретные полосы лесов, расположенные вдоль водных объектов, – 972,4 тыс. га.

Это полосы леса, выделяемые по берегам рек и других водных объектов, в зависимости от протяженности реки и площади водоема. Выполняют водоохранную, противоэрозионную, аккумулятивную и др. функции;

ж) нерестоохранные полосы лесов – 1278,0 тыс. га.

Это прибрежные полосы леса, выделяемые по берегам рек, являющихся местом нереста ценных промысловых рыб, в целях создания благоприятных условий для сохранения полноводности рек и чистоты воды в них. Ширина полос устанавливается в зависимости от рыбохозяйственного значения водоема.

Эксплуатационные леса занимают площадь 25878,8 тыс. га и составляют 76,0 % от площади лесов, из них 25602,8 тыс. га располагается на землях лесного фонда и 277,6 тыс. га – на землях обороны.»;

б) в пункте 1.8:

а) дополнить новыми абзацами двадцатым и двадцать первым следующего содержания:

«Национальный парк «Кодар».

В растительности господствуют горно-таежные лиственничные леса, реже встречаются сосново-лиственничные, местами ельники. Здесь можно наблюдать высотную поясность растительности. Она представлена лесным, подгольцовым и гольцовым поясами. В долинах рек нередко древесные сообщества, образованные топодем душистым и чозенией толокнянколистной. Сплошные заросли кедрового стланика образуют отдельный кустарниковый пояс выше границы леса.»;

б) дополнить новыми абзацами пятьдесят вторым – пятьдесят седьмым следующего содержания:

«Государственный природный ландшафтный заказник регионального значения «Джилинский».

Растительность заказника сформирована старовозрастными хвойными лесами в зоне контакта сообществ светлохвойной и темнохвойной тайги. Из охраняемых растений особую ценность представляют сообщества голубой формы ели сибирской, редко встречающейся на территории Забайкальского края.

Государственный природный ландшафтный заказник регионального значения «Нерчуганский».

Горные лиственничные и сосново-лиственничные леса.

Учебно-научный стационар «Кулинда».

Образован для сохранения и изучения геологического и палеонтологического наследия Забайкальского края, для проведения научно-исследовательских работ, учебных и производственных практик и стажировок для студентов и аспирантов по специальностям, связанным с геологией, палеонтологией, географией, геоморфологией, а также для сохранения в естественном состоянии и восстановления природных комплексов и их компонентов, поддержания экологического баланса, а также содействия в организации научного туризма как рационального, неистощительного использования природных ресурсов края.»

2. В разделе II «Оценка организации использования лесов, выполнения мероприятий по охране, защите, воспроизводству лесов и изменения характеристик лесов за период действия предыдущего лесного плана Забайкальского края»:

1) в пункте 2.3:

а) абзац седьмой изложить в следующей редакции:

«В соответствии с приказом Федерального агентства лесного хозяйства от 26 января 2022 года № 22 «Об установлении лесопожарного зонирования земель лесного фонда и признании утратившим силу приказа Федерального агентства лесного хозяйства от 05.08.2020 № 753» произведено следующее лесопожарное зонирование земель лесного фонда:»;

б) в абзаце восьмом цифры «1791,7» заменить цифрами «1820,6»;

в) в абзаце девятом цифры «7835,3» заменить цифрами «7662,2»;

г) в абзаце десятом цифры «10365,4» заменить цифрами «12390,2»;

д) в абзаце одиннадцатом цифры «12622,3» заменить цифрами «10742,9»;

2) абзац шестой пункта 2.5 изложить в следующей редакции:

«Лесовосстановительные мероприятия осуществляются в соответствии с Правилами лесовосстановления, утвержденными приказом Министерства природных ресурсов и экологии Российской Федерации от 29 декабря 2021 года № 1024 «Об утверждении Правил лесовосстановления, формы, состава, порядка согласования проекта лесовосстановления, оснований для отказа в его согласовании, а также требований к формату в электронной форме проекта лесовосстановления».».

3. Пункт 3.3 раздела III «Оценка лесных ресурсов и средообразующих, водоохраных, защитных, санитарно-гигиенических, оздоровительных и

иных полезных функций лесов, рынков лесопродукции и перспектив освоения лесов» дополнить абзацем следующего содержания:

«Рынки реализации древесины и иной лесной продукции за год, предшествующий разработке лесного плана Забайкальского края, и на период действия разрабатываемого лесного плана Забайкальского края указаны в приложении 18 к лесному плану Забайкальского края.»

4. В разделе IV «Цели и задачи лесного плана Забайкальского края, выполнения мероприятий и плановые показатели на период реализации лесного плана Забайкальского края»:

1) в пункте 4.3:

а) в абзаце третьем слова «от 20 сентября 2018 года № 1989-р» заменить словами «от 11 февраля 2021 года № 312-р»;

б) абзац восьмой изложить в следующей редакции:

«На территорию Забайкальского края будет распространено действие Федерального закона от 1 мая 2016 года № 119-ФЗ «Об особенностях предоставления гражданам земельных участков, находящихся в государственной или муниципальной собственности и расположенных в Арктической зоне Российской Федерации и на других территориях Севера, Сибири и Дальнего Востока Российской Федерации, и о внесении изменений в отдельные законодательные акты Российской Федерации», в соответствии с которым возможно предоставление участков из состава земель лесного фонда.»;

2) в пункте 4.4:

а) абзац первый изложить в следующей редакции:

«4.4. Информация о зонах интенсивности освоения лесов с дифференциацией по степени интенсивности такого освоения для различных видов использования лесов с учетом существующего и планируемого освоения.»;

б) в абзаце третьем слова «зон планируемого освоения» заменить словами «зон интенсивности освоения»;

в) абзац двадцатый изложить в следующей редакции:

«Информация по зонированию интенсивности освоения лесов представлена на карте-схеме зон интенсивности освоения лесов с дифференциацией по степени интенсивности такого освоения для различных видов использования лесов с учетом существующего и планируемого освоения, приведенной в приложении 1 к лесному плану Забайкальского края.»;

3) в пункте 4.6:

а) в абзаце втором цифры «70» заменить цифрами «54», цифры «1791,5» заменить цифрами «1411,2»;

б) в абзаце третьем цифры «32» заменить цифрами «612», цифры «2,8» заменить цифрами «12,6», слова «(кедрового ореха) – 7 участков общей площадью 22,1 тыс. га» заменить словами «(кедрового ореха) – 1 участок общей площадью 0,1 тыс. га».

в) в абзаце девятом цифры «12» заменить цифрой «8»;

4) в пункте 4.7:

а) абзац четырнадцатый изложить в следующей редакции:

«В соответствии с приказом Федерального агентства лесного хозяйства от 26 января 2022 года № 22 «Об установлении лесопожарного зонирования земель лесного фонда и признании утратившим силу приказа Федерального агентства лесного хозяйства от 05.08.2020 № 753» земли лесного фонда распределены на зоны наземного и авиационного мониторинга. Наземное патрулирование осуществляет краевое государственное специализированное автономное учреждение «Забайкальское лесохозяйственное объединение» (далее – КГСАУ «Забайкаллесхоз») на площади 1820,7 тыс. га. Наземное патрулирование осуществляется в соответствии с доведенным государственным заданием по 330 утвержденным маршрутам.»;

б) в абзаце пятнадцатом цифры «18200,8» заменить цифрами «19051,98»;

в) в абзаце шестнадцатом цифры «12622,3» заменить цифрами «11743,2»;

5) абзац второй пункта 4.8 изложить в следующей редакции:

«Мероприятия, которые будут реализовываться в период действия лесного плана по защите лесов, определены на основании постановления Правительства Российской Федерации от 9 декабря 2020 года № 2047 «Об утверждении Правил санитарной безопасности в лесах», а также приказа Министерства природных ресурсов и экологии Российской Федерации от 9 ноября 2020 года № 910 «Об утверждении Порядка проведения лесопатологических обследований и формы акта лесопатологического обследования» и приказа Министерства природных ресурсов и экологии Российской Федерации от 9 ноября 2020 года № 912 «Об утверждении Правил осуществления мероприятий по предупреждению распространения вредных организмов».»;

б) в абзаце двадцать третьем пункта 4.10 слова «от 22 ноября 2017 года № 626» заменить словами «от 30 июля 2020 года № 534».

5. В разделе V «Организация региональной системы ведения лесного хозяйства, ресурсное и кадровое обеспечение»:

1) в пункте 5.4:

а) абзац пятнадцатый изложить в следующей редакции:

«Охрану лесов от пожаров в наземной зоне тушения осуществляет КГСАУ «Забайкаллесхоз». Месторасположение: город Чита, улица Кирова, 9. Тушение пожаров в наземной зоне тушения осуществляют 9 лесопожарных станций 3-го типа (ЛПС-3) и 17 лесопожарных станций 2-го типа (ЛПС-2).»;

б) абзац шестнадцатый признать утратившим силу;

в) дополнить новыми абзацами семнадцатым и восемнадцатым следующего содержания:

«Лесопожарные ЛПС-3 и ЛПС-2 находятся в 26 лесничествах Забайкальского края и осуществляют охрану лесов и тушение в наземной зоне ответственности на территории данных лесничеств.

Лесопожарные станции ЛПС-3 в рамках межрайонного маневрирования будут привлекаться на тушение лесных пожаров на территории прилегающих лесничеств.»;

г) абзацы семнадцатый – двадцать пятый изложить в следующей редакции:

«Акшинская ЛПС-3, с. Акша Акшинского района, осуществляет охрану лесов и тушение в наземной зоне ответственности на территории Акшинского лесничества и дополнительно привлекается к тушению пожаров на территории Кыринского и Дульдургинского лесничеств.

Шилкинская ЛПС-3, г. Шилка Шилкинского района, осуществляет охрану лесов и тушение в наземной зоне ответственности на территории Шилкинского лесничества и дополнительно привлекается к тушению пожаров на территории Тунгокоченского, Нерчинского и Карымского лесничеств.

Петровск-Забайкальская ЛПС-3, г. Петровск-Забайкальский Петровск-Забайкальского района, осуществляет охрану лесов и тушение в наземной зоне ответственности на территории Петровск-Забайкальского лесничества и дополнительно привлекается к тушению пожаров на территории Красночико́йского лесничества.

Ингодинская ЛПС-3, с. Улёты Улётовского района, осуществляет охрану лесов и тушение в наземной зоне ответственности на территории Ингодинского лесничества и дополнительно привлекается к тушению пожаров на территории Хилокского лесничества.

Читинская ЛПС-3, г. Чита, осуществляет охрану лесов и тушение в наземной зоне ответственности на территории Читинского лесничества и дополнительно привлекается к тушению пожаров на территории Беклемишевского, Верхне-Читинского и Оленгуйского лесничеств.

Сретенская ЛПС-3, г. Сретенск Сретенского района, осуществляет охрану лесов и тушение в наземной зоне ответственности на территории Сретенского лесничества и дополнительно привлекается к тушению пожаров на территории Балейского лесничества.

Агинская ЛПС-3, п. Агинск Агинского района, осуществляет охрану лесов и тушение в наземной зоне ответственности на территории Агинского лесничества и дополнительно привлекается к тушению пожаров на территории Ононского и Оловяннинского участкового лесничества.

Газимуро-Заводская ЛПС-3, с. Газимурский Завод Газимуро-Заводского района, осуществляет охрану лесов и тушение в наземной зоне ответственности на территории Газимуро-Заводского лесничества и дополнительно привлекается к тушению пожаров на территории Александровско-Заводского, Аргунского лесничеств.

Чернышевская ЛПС-3, с. Чернышевск Чернышевского района,, осуществляет охрану лесов и тушение в наземной зоне ответственности на территории Чернышевского лесничества и дополнительно привлекается к тушению пожаров на территории Могочинского лесничества.»;

2) абзацы шестой и седьмой пункта 5.5 изложить в следующей редакции:

«Перечень должностных лиц, осуществляющих федеральный государственный лесной контроль (надзор) на землях лесного фонда на территории Забайкальского края установлен постановлением Правительства Забайкальского края от 11 июля 2022 года № 293 «Об утверждении Перечня должностных лиц Министерства природных ресурсов Забайкальского края, уполномоченных на осуществление федерального государственного лесного контроля (надзора) на землях лесного фонда на территории Забайкальского края».

Перечень должностных лиц, осуществляющих федеральный государственный лесной контроль (надзор) на территории Забайкальского края, за исключением лесов, расположенных на землях обороны и безопасности и землях особо охраняемых природных территорий федерального значения, установлен приказом Министерства природных ресурсов Забайкальского края от 1 сентября 2022 года № 62-н/п «Об установлении перечня должностных лиц, уполномоченных осуществлять федеральный государственный лесной контроль (надзор) на территории Забайкальского края, за исключением лесов, расположенных на землях обороны и безопасности и землях особо охраняемых природных территорий федерального значения.»;

3) в пункте 5.6:

а) в абзаце втором слова «приказом Федерального агентства лесного хозяйства от 30 мая 2011 года № 194» заменить словами «приказом Министерства природных ресурсов и экологии Российской Федерации от 27 июля 2020 года № 491»;

б) в абзаце четвертом слова «от 6 октября 2016 года № 514» заменить словами «от 24 декабря 2021 года № 1007».

6. Приложения 1–5 к лесному плану Забайкальского края изложить в следующей редакции:



«ПРИЛОЖЕНИЕ 1

к лесному плану Забайкальского края
(в редакции постановления
Губернатора Забайкальского края
от 28 декабря 2022 года № 89)

ПЕРЕЧЕНЬ ТЕМАТИЧЕСКИХ КАРТ

1. Карта-схема административного деления территории Забайкальского края с указанием лесничеств, лесорастительных зон, лесных районов.
 2. Карта-схема распределения лесов по целевому назначению, расположения особо охраняемых природных территорий.
 3. Карта-схема месторасположения объектов лесной и лесоперерабатывающей инфраструктуры, объектов, не связанных с созданием лесной инфраструктуры в лесах, транспортной доступности освоения лесов, обеспеченность транспортными путями.
 4. Карта-схема зон интенсивности освоения лесов с дифференциацией по степени интенсивности такого освоения для различных видов использования лесов с учетом существующего и планируемого освоения.
 5. Карта-схема распределения лесов по классам пожарной опасности.
 6. Карта-схема распределения зон охраны лесов от пожаров различными способами.
-

КАРТА - СХЕМА

административного деления территории Забайкальского края
с указанием лесничества,
лесорастительных зон, лесных районов

Масштаб 1:1 000 000

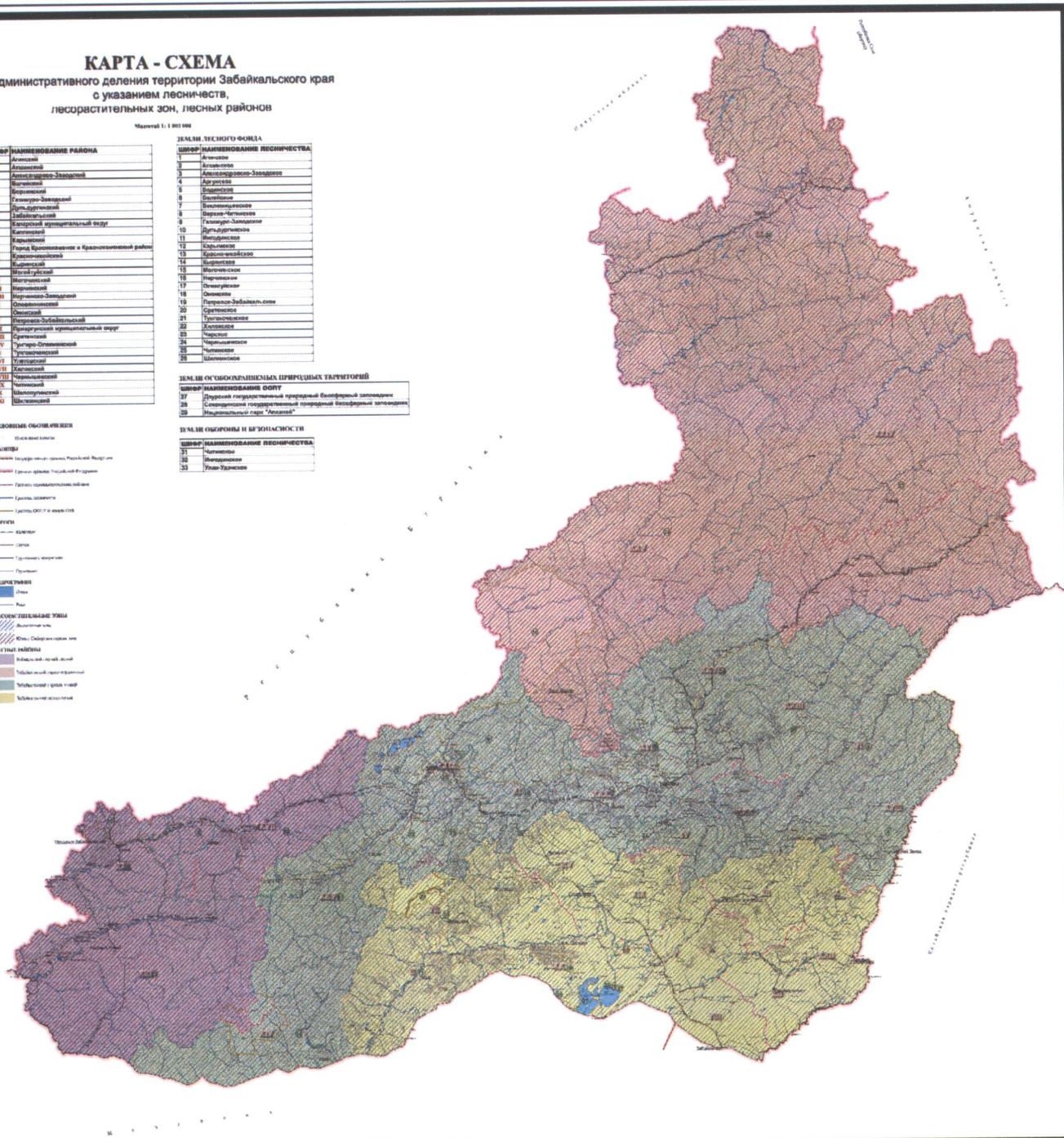
ШКОД	НАИМЕНОВАНИЕ РАЙОНА
I	Агинский
II	Алтайский
III	Амурско-Забайкальский
IV	Бурятия
V	Бурятский
VI	Галунго-Забайкальский
VII	Дунно-Забайкальский
VIII	Забайкальский
IX	Калганский муниципальный округ
X	Калганский
XI	Кировский
XII	Город Брестовицкое и Красносельский районы
XIII	Красноярский
XIV	Курганский
XV	Маньчжурский
XVI	Морской
XVII	Наринский
XVIII	Наринско-Забайкальский
XIX	Орловский
XX	Орловский
XXI	Республика Забайкальская
XXII	Республиканский муниципальный округ
XXIII	Сургутский
XXIV	Тугуро-Оленокский
XXV	Тугуро-Оленокский
XXVI	Турковский
XXVII	Хабаровский
XXVIII	Хабаровский
XXIX	Хабаровский
XXX	Хабаровский
XXXI	Хабаровский
XXXII	Хабаровский
XXXIII	Хабаровский
XXXIV	Хабаровский
XXXV	Хабаровский
XXXVI	Хабаровский
XXXVII	Хабаровский
XXXVIII	Хабаровский
XXXIX	Хабаровский
XXXX	Хабаровский

ШКОД	НАИМЕНОВАНИЕ ЛЕСНИЧЕСТВА
1	Алтайское
2	Алтайское
3	Амурское-Забайкальское
4	Амурское
5	Бурятское
6	Бурятское
7	Бурятское
8	Бурятское
9	Бурятское
10	Бурятское
11	Бурятское
12	Бурятское
13	Бурятское
14	Бурятское
15	Бурятское
16	Бурятское
17	Бурятское
18	Бурятское
19	Бурятское
20	Бурятское
21	Бурятское
22	Бурятское
23	Бурятское
24	Бурятское
25	Бурятское
26	Бурятское
27	Бурятское
28	Бурятское
29	Бурятское
30	Бурятское
31	Бурятское
32	Бурятское
33	Бурятское
34	Бурятское
35	Бурятское
36	Бурятское
37	Бурятское
38	Бурятское
39	Бурятское
40	Бурятское
41	Бурятское
42	Бурятское
43	Бурятское
44	Бурятское
45	Бурятское
46	Бурятское
47	Бурятское
48	Бурятское
49	Бурятское
50	Бурятское
51	Бурятское
52	Бурятское
53	Бурятское
54	Бурятское
55	Бурятское
56	Бурятское
57	Бурятское
58	Бурятское
59	Бурятское
60	Бурятское
61	Бурятское
62	Бурятское
63	Бурятское
64	Бурятское
65	Бурятское
66	Бурятское
67	Бурятское
68	Бурятское
69	Бурятское
70	Бурятское
71	Бурятское
72	Бурятское
73	Бурятское
74	Бурятское
75	Бурятское
76	Бурятское
77	Бурятское
78	Бурятское
79	Бурятское
80	Бурятское
81	Бурятское
82	Бурятское
83	Бурятское
84	Бурятское
85	Бурятское
86	Бурятское
87	Бурятское
88	Бурятское
89	Бурятское
90	Бурятское
91	Бурятское
92	Бурятское
93	Бурятское
94	Бурятское
95	Бурятское
96	Бурятское
97	Бурятское
98	Бурятское
99	Бурятское
100	Бурятское

ШКОД	НАИМЕНОВАНИЕ ЗОН
17	Дунно-Забайкальская природная биосферная зона
18	Среднеазиатская природная биосферная зона
19	Иркутская природная биосферная зона

ШКОД	НАИМЕНОВАНИЕ РАЙОНОВ
1	Читинский
2	Читинский
3	Читинский

- УСЛОВНЫЕ ОБОЗНАЧЕНИЯ**
- Область леса
- ГРУНТЫ**
- лесные грунты - класс Российской Федерации
 - лесные грунты - класс Российской Федерации
 - лесные грунты - класс Российской Федерации
- ДЕРЕВЬЯ**
- береза
 - ель
 - лиственница
 - сосна
 - кедр
- РАССТУПЫ**
- лес
 - лес
- РАССТУПЫ**
- лес
 - лес
- РАССТУПЫ**
- лес
 - лес



КАРТА - СХЕМА

распределения лесов по целевому назначению, расположения особо охраняемых природных территорий Забайкальского края

Масштаб 1:1 000 000

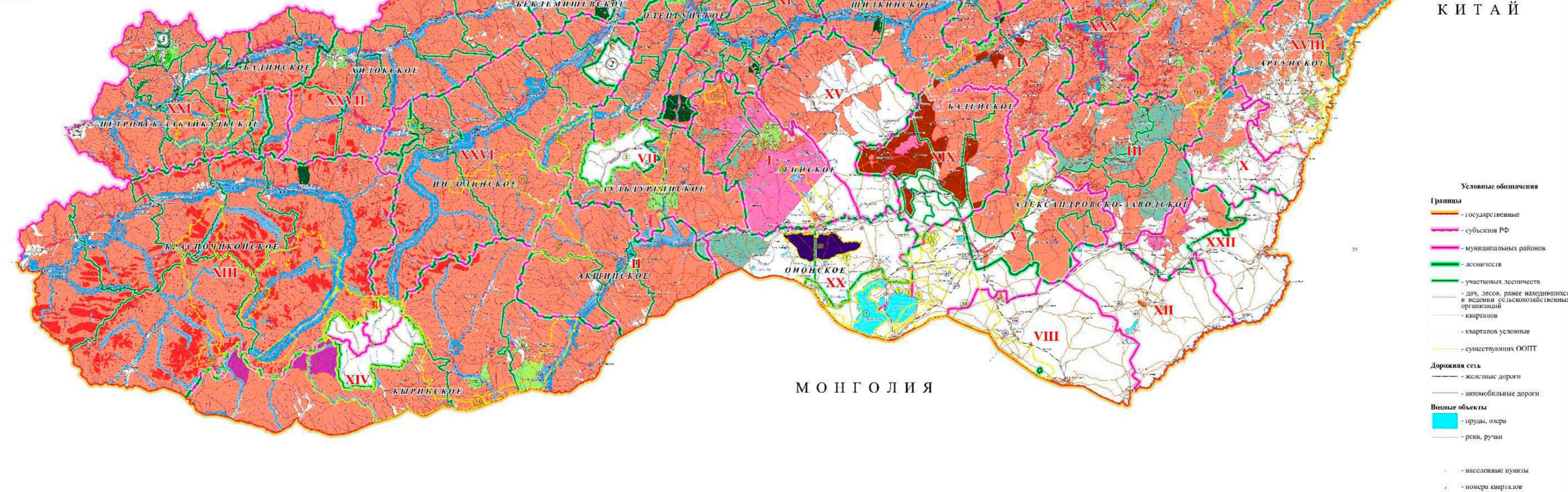
№ п/п	НАИМЕНОВАНИЕ ООПТ*
1	Государственный природный биосферный заповедник "Дуровский"
2	Государственный природный биосферный заповедник "Соколинский"
3	Национальный парк "Алханай"
4	Национальный парк "Козар"
5	Национальный парк "Чивой"
6	Природный парк "Арга"
7	Природный парк "Иванов-Арахаевский"
8	Государственный комплексный заказник регионального значения «Агинская степь»
9	Государственный природный зоологический заказник регионального значения «Ачинский»
10	Государственный природный зоологический заказник регионального значения «Аргалайский»
11	Государственный природный зоологический заказник регионального значения «Борзинский»
12	Государственный природный зоологический заказник регионального значения «Бутундаринский»
13	Государственный природный ландшафтный заказник регионального значения «Варкманурский»
14	Государственный природный комплексный заказник регионального значения «Горная степь»
15	Государственный природный ландшафтный заказник регионального значения «Джиглинский»
16	Государственный природный заказник федерального значения «Долина джаргана»
17	Государственный зоологический заказник областного значения «Ниничинский»
18	Государственный природный зоологический заказник регионального значения «Олодочинский»
19	Государственный природный ландшафтный заказник регионального значения «Оленуговский»
20	Государственный природный ландшафтный заказник регионального значения «Реликтовые дубы»
21	Государственный природный ландшафтный заказник регионального значения «Семёновский»
22	Государственный природный ландшафтный заказник регионального значения «Суровоаргунский»
23	Государственный природный зоологический заказник регионального значения «Туровский»
24	Государственный зоологический заказник областного значения «Удуринский»
25	Государственный природный зоологический заказник регионального значения «Урмуканский»
26	Государственный природный комплексный заказник федерального значения «Цасучейский бор»
27	Государственный зоологический заказник областного значения «Читинский»
28	Учебно-научный стационар "Менца"
29	Государственный природный комплекс заказник "Ингамакотский"
30	Государственный природный ландшафтный заказник регионального значения «Нерчуганский»

- 31. Природный парк "Телец, Сирамахи"
- 32. Природный парк "Аутгайский Готт"
- 33. Природный парк "Гора Зюль"
- 34. Природный парк "Гора Шатта"
- 35. Природный парк "Исхо-воисовская роща"
- 36. Природный парк "Ильмовая роща"
- 37. Природный парк "Пурин-Нарзан"
- 38. Природный парк "Саланд"
- 39. Природный парк Кадыкское озеро "Дювчи"
- 40. Природный парк Палеонтологическое наследие "Белая гора"
- 41. Природный парк Саяма "Алашайское озеро"
- 42. Природный парк Сурей-Маслово лесари
- 43. Природный парк Урочище "Черское леска"
- 44. Природный парк Агдзский бузугуик
- 45. Природный парк Кызыл озеро
- 46. Природный парк Боржигонинский разнотравный борозок
- 47. Природный парк Боржигонское озеро-озеро
- 48. Природный парк Будудзевский источник
- 49. Природный парк Вукаан Асу
- 50. Природный парк Вукаан Саяма
- 51. Природный парк Вукаан Чене и имеринский источник "Жалгой каска"
- 52. Природный парк Гора Армагуд
- 53. Природный парк Гора Илхаса (Историко-ландшафтный парк на Яблоном хребте)
- 54. Природный парк Узуринское озеро Кольмак и Малое
- 55. Природный парк Манусуская котловина
- 56. Природный парк Озеро Арбакалар
- 57. Природный парк Озеро Баян-Шага
- 58. Природный парк Озеро Бордо-Шамарай
- 59. Природный парк Озеро Гурбунга
- 60. Природный парк Озеро Джурское
- 61. Природный парк Озеро Джуринское озеро
- 62. Природный парк Озеро Ныгатор
- 63. Природный парк Озеро Халмак
- 64. Природный парк Озеро Шаган-Пар
- 65. Природный парк Озеро Шибета
- 66. Природный парк Шам "Дубовка"
- 67. Природный парк Шамора "Юрчи"
- 68. Природный парк Шилейский термальный источник
- 69. Природный парк Шулунский вулканический источник
- 70. Природный парк Термальный источник
- 71. Природный парк Саяма "Кольмак Кольма"
- 72. Природный парк Саяма Кольмак
- 73. Природный парк Саяма Шелет Огуйлак
- 74. Природный парк Системное сообщество в горах Кудайский хребт
- 75. Природный парк Сообщество популяционных растений в долине Миний
- 76. Природный парк Сообщество системных растений в долине Дибельки
- 77. Природный парк Сивийский термальный источник
- 78. Природный парк Термальный источник
- 79. Природный парк Термальный источник
- 80. Природный парк Термальный источник
- 81. Природный парк Термальный источник
- 82. Природный парк Термальный источник
- 83. Природный парк Термальный источник
- 84. Природный парк Термальный источник
- 85. Природный парк Термальный источник
- 86. Природный парк Термальный источник
- 87. Природный парк Термальный источник
- 88. Природный парк Термальный источник
- 89. Природный парк Термальный источник
- 90. Природный парк Термальный источник

ШИФР	НАИМЕНОВАНИЕ РАЙОНА
I	Агинский
II	Ачинский
III	Александрово-Заводский
IV	Байльский
V	Борзинский
VI	Газимуро-Заводский
VII	Дульдургинский
VIII	Забайкальский
IX	Каларский муниципальный округ
X	Калганский
XI	Карымский
XII	Город Краснокаменск и Краснокаменский район
XIII	Красночиновский
XIV	Кыринский
XV	Могойтуйский
XVI	Могочинский
XVII	Нерчинский
XVIII	Нерчинско-Заводский
XIX	Оловянинский
XX	Ононский
XXI	Петровск-Забайкальский
XXII	Приаргунский муниципальный округ
XXIII	Средненский
XXIV	Тунгиро-Олекминский
XXV	Тунгооченский
XXVI	Улетовский
XXVII	Хилокский
XXVIII	Чернышевский
XXIX	Читинский
XXX	Шелюгинский
XXXI	Шилкинский

ШИФР	НАИМЕНОВАНИЕ ЛЕСНИЧЕСТВА
1	Агинское
2	Ачинское
3	Александрово-Заводское
4	Аргунское
5	Бадинское
6	Балейское
7	Беклемишевское
8	Верхне-Читинское
9	Газимуро-Заводское
10	Дульдургинское
11	Ингодинское
12	Карымское
13	Красночиновское
14	Кыринское
15	Могочинское
16	Нерчинское
17	Олегуевское
18	Ононское
19	Петровск-Забайкальское
20	Средненское
21	Тунгооченское
22	Хилокское
23	Чарское
24	Чернышевское
25	Читинское
26	Шилкинское

- Защитные леса**
- Леса, расположенные на особо охраняемых природных территориях
 - Леса, расположенные в защитных полосах лесов
 - Леса, расположенные в лесных зонах
 - Горно-санитарные леса
 - Противопожарные леса
 - Лесостепные леса
 - Леса, имеющие научное или историко-культурное значение
 - Леса, расположенные в орехово-примесных зонах
 - Лесные боры
 - Защитные полосы лесов, расположенные вдоль водных объектов
 - Нерегулируемые полосы лесов
- Эксплуатационные и резервные леса**
- Эксплуатационные леса
 - Резервные леса



- Условные обозначения**
- Границы**
- государственные
 - субъектов РФ
 - муниципальных районов
 - лесничества
 - участков лесничества
 - дач, лесов, ранее находившихся в ведении сельскохозяйственных организаций
 - кварталов
 - кварталов условные
 - существующих ООПТ
- Дорожная сеть**
- железные дороги
 - автомобильные дороги
- Водные объекты**
- озера, озера
 - реки, ручьи
- Другие обозначения**
- населенные пункты
 - поселы кварталов

МОНГОЛИЯ

КИТАЙ

Иркутская область

Республика Саха (Якутия)

Амурская область

Республика Бурятия

КАРТА - СХЕМА

месторасположения объектов лесной и лесоперерабатывающей инфраструктуры,
объектов, не связанных с созданием лесной инфраструктуры в лесах,
транспортной доступности освоения лесов, обеспеченность транспортными путями

Масштаб 1: 1 000 000

ШИФР	НАИМЕНОВАНИЕ РАЙОНА
I	Агинский
II	Алшанский
III	Александрово-Заводский
IV	Балейский
V	Борзинский
VI	Газимуро-Заводский
VII	Дульдургинский
VIII	Забайкальский
IX	Каларский муниципальный округ
X	Калганский
XI	Карымский
XII	Город Краснокаменск и Краснокаменский район
XIII	Красночиновский
XIV	Кыринский
XV	Могойтуйский
XVI	Могочинский
XVII	Нерчинский
XVIII	Нерчинско-Заводский
XIX	Оловянинский
XX	Ононский
XXI	Петровск-Забайкальский
XXII	Приаргунский муниципальный округ
XXIII	Сретенский
XXIV	Тунгиро-Олекминский
XXV	Тунгооченский
XXVI	Улетовский
XXVII	Хилокский
XXVIII	Чернышевский
XXIX	Читинский
XXX	Шелопугинский
XXXI	Шилкинский

№ п/п	ПРЕДПРИЯТИЕ
1	ЗАО ЗК "Омчак"
2	ООО Арктические разработки
3	ООО Байкальская горная компания
4	ООО ГРК Быстринское
5	ООО Дальцветмет
6	ООО Корякмайнинг
7	ООО Мангазев Майнинг
8	ООО Разрезуголь

УСЛОВНЫЕ ОБОЗНАЧЕНИЯ

Населенные пункты

ГРАНИЦЫ

Государственная граница Российской Федерации

Граница субъекта Российской Федерации

Границы административных районов

Границы лесничеств

Границы ООПТ и заказников

Железные дороги

Шоссе

Трунтовые с покрытием

Трунтовые

ГИДРОГРАФИЯ

Озера

Реки

ТРАНСПОРТНАЯ ДОСТУПНОСТЬ УЧАСТКОВ ЛЕСНИЧЕСТВ К М.Т.С.Т.

Низкая доступность (2-4)

Средняя доступность (3-4)

Трехкласовые участки леса (0-2)

Защиты ООПТ и ОИФ

ОБЪЕКТЫ, НЕ СВЯЗАННЫЕ С СОЗДАНИЕМ ЛЕСНОЙ ИНФРАСТРУКТУРЫ

Высотный поселок

Дачный фермерский поселок

Канал ирригационный

Карьер

Колодезь

Месторождение

Овраг

Объекты сооружения с микротрассой, канализацией и водопроводом канальным

Поселок

Резервуар водоснабжения

Склад промисловый

Фабрика

Хлорокислородный

Выполнение работ по геологическому изучению недр, разработке месторождений полезных ископаемых

Дорога

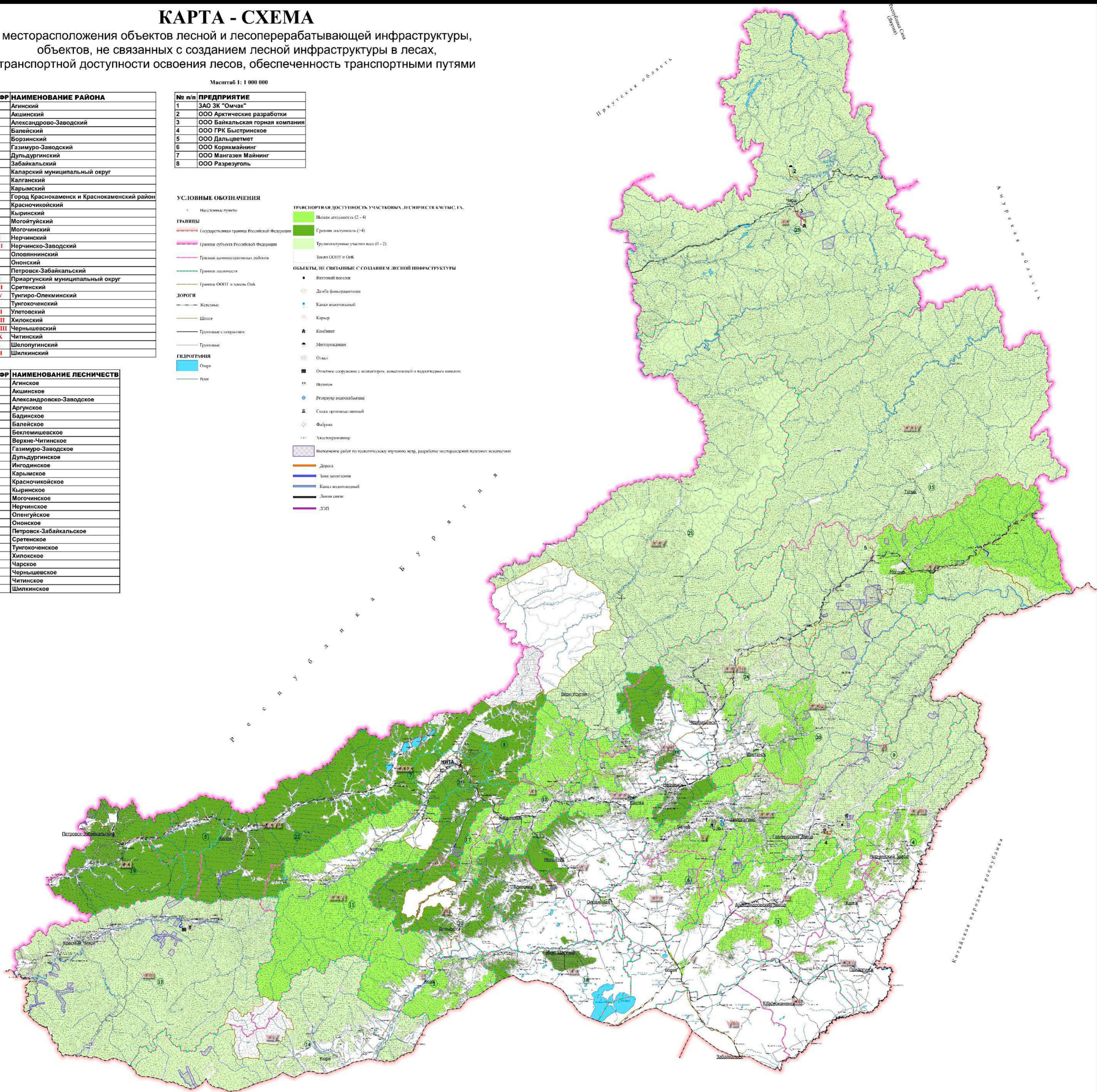
Линия электропередачи

Канал ирригационный

Линия связи

ЛЭП

ШИФР	НАИМЕНОВАНИЕ ЛЕСНИЧЕСТВ
1	Агинское
2	Алшанское
3	Александровско-Заводское
4	Аргунское
5	Балейское
6	Балейское
7	Беклемшевское
8	Верхне-Читинское
9	Газимуро-Заводское
10	Дульдургинское
11	Ингодинское
12	Карымское
13	Красночиновское
14	Кыринское
15	Могочинское
16	Нерчинское
17	Олеговское
18	Ононское
19	Петровск-Забайкальское
20	Сретенское
21	Тунгооченское
22	Хилокское
23	Чарское
24	Чернышевское
25	Читинское
26	Шилкинское



КАРТА - СХЕМА

зон интенсивности освоения лесов с дифференциацией по степени интенсивности такого освоения для различных видов использования лесов с учетом существующего и планируемого освоения

Масштаб 1:1 000 000

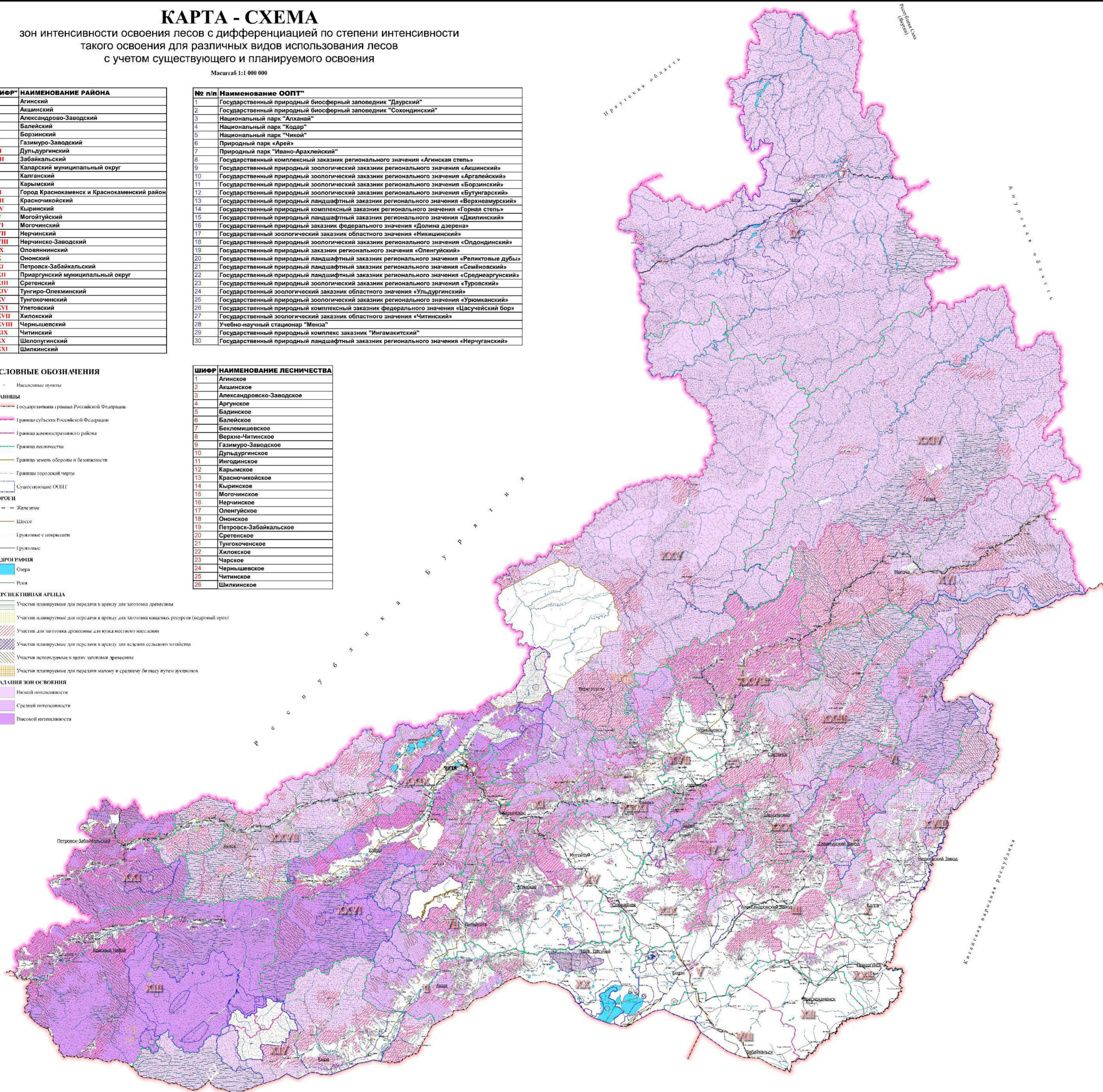
ШИФР	НАИМЕНОВАНИЕ РАЙОНА
I	Агинский
II	Агинский
III	Александрово-Заводский
IV	Балейский
V	Борзинский
VI	Газимуро-Заводский
VII	Дульдургинский
VIII	Забайкальский
IX	Каларский муниципальный округ
X	Калганский
XI	Карымский
XII	Город Краснокаменск и Краснокаменский район
XIII	Красночикойский
XIV	Кыринский
XV	Могойтуйский
XVI	Могочинский
XVII	Нерчинский
XVIII	Нерчинско-Заводский
XIX	Оловянинский
XX	Ононский
XXI	Петровск-Забайкальский
XXII	Приаргунский муниципальный округ
XXIII	Сретенский
XXIV	Тунгиро-Олекминский
XXV	Тунгооченский
XXVI	Улетовский
XXVII	Хилокский
XXVIII	Чернышевский
XXIX	Читинский
XXX	Шелопугинский
XXXI	Шилкинский

№ п/п	Наименование ООПТ
1	Государственный природный биосферный заповедник "Даурский"
2	Государственный природный биосферный заповедник "Сохондинский"
3	Национальный парк "Алханай"
4	Национальный парк "Кодар"
5	Национальный парк "Чикой"
6	Природный парк "Арей"
7	Природный парк "Ивано-Арахлейский"
8	Государственный комплексный заказник регионального значения «Агинская степь»
9	Государственный природный зоологический заказник регионального значения «Агинский»
10	Государственный природный зоологический заказник регионального значения «Аргалейский»
11	Государственный природный зоологический заказник регионального значения «Борзинский»
12	Государственный природный зоологический заказник регионального значения «Бутугарский»
13	Государственный природный ландшафтный заказник регионального значения «Верхнеамурский»
14	Государственный природный комплексный заказник регионального значения «Горная степь»
15	Государственный природный ландшафтный заказник регионального значения «Джилдинский»
16	Государственный природный заказник федерального значения «Долина дзерега»
17	Государственный зоологический заказник областного значения «Никишинский»
18	Государственный природный зоологический заказник регионального значения «Олдондинский»
19	Государственный природный заказник регионального значения «Оленгуйский»
20	Государственный природный ландшафтный заказник регионального значения «Реликтовые дубы»
21	Государственный природный ландшафтный заказник регионального значения «Семёновский»
22	Государственный природный ландшафтный заказник регионального значения «Среднеаргунский»
23	Государственный природный зоологический заказник регионального значения «Туровский»
24	Государственный зоологический заказник областного значения «Ульдургинский»
25	Государственный природный зоологический заказник регионального значения «Урюмканский»
26	Государственный природный комплексный заказник федерального значения «Цасуевский бор»
27	Государственный зоологический заказник областного значения «Читинский»
28	Учебно-научный стационар "Менза"
29	Государственный природный комплекс заказник "Ингамакитский"
30	Государственный природный ландшафтный заказник регионального значения «Нерчуганский»

УСЛОВНЫЕ ОБОЗНАЧЕНИЯ

- Населенные пункты
- ГРАНИЦЫ**
 - Государственных границ Российской Федерации
 - Граница субъекта Российской Федерации
 - Граница административного района
 - Граница лесничества
 - Граница земель оборота и безопасности
 - Граница городской черты
 - Существующие ООПТ
- ДОРОГИ**
 - Железные
 - Шоссе
 - Грузовые с шпуровыми
 - Грузовые
- ГИДРОГРАФИЯ**
 - Озера
 - Реки
- ПЕРСПЕКТИВНАЯ АРЕНДА**
 - Участки планируемые для передачи в аренду для заготовки древесины
 - Участки планируемые для передачи в аренду для заготовки пиловочных ресурсов (обсепельный орех)
 - Участки для заготовки древесины для нужд местного населения
 - Участки планируемые для передачи в аренду для ведения сельского хозяйства
 - Участки используемые в целях заготовки древесины
 - Участки планируемые для передачи малому и среднему бизнесу путем аукционов
- ГРАДЯЩИЕ ЗОНЫ ОСВОЕНИЯ**
 - Низкой интенсивности
 - Средней интенсивности
 - Высокой интенсивности

ШИФР	НАИМЕНОВАНИЕ ЛЕСНИЧЕСТВА
1	Агинское
2	Агинское
3	Александровско-Заводское
4	Аргунское
5	Бадинское
6	Балейское
7	Беклемишевское
8	Верхне-Читинское
9	Газимуро-Заводское
10	Дульдургинское
11	Ингодинское
12	Карымское
13	Красночикойское
14	Кыринское
15	Могочинское
16	Нерчинское
17	Оленгуйское
18	Ононское
19	Петровск-Забайкальское
20	Сретенское
21	Тунгооченское
22	Хилокское
23	Чарское
24	Чернышевское
25	Читинское
26	Шилкинское



КАРТА - СХЕМА

распределения лесов по классам пожарной опасности

Масштаб 1:1 000 000

ШИФР	НАИМЕНОВАНИЕ РАЙОНА
I	Агинский
II	Акшинский
III	Александрово-Заводский
IV	Балейский
V	Борзинский
VI	Газимуро-Заводский
VII	Дульдургинский
VIII	Забайкальский
IX	Каларский муниципальный округ
X	Калганский
XI	Карымский
XII	Город Краснокаменск и Краснокаменский район
XIII	Красночинойский
XIV	Кыринский
XV	Могойтуйский
XVI	Могочинский
XVII	Нерчинский
XVIII	Нерчинско-Заводский
XIX	Оловянинский
XX	Ононский
XXI	Петровск-Забайкальский
XXII	Приаргунский муниципальный округ
XXIII	Сретенский
XXIV	Тунгиро-Олекминский
XXV	Тунгооченский
XXVI	Улетовский
XXVII	Хилокский
XXVIII	Чернышевский
XXIX	Читинский
XXX	Шелопугинский
XXXI	Шилкинский

ЗЕМЛИ ЛЕСНОГО ФОНДА

ШИФР	НАИМЕНОВАНИЕ ЛЕСНИЧЕСТВА
1	Агинское
2	Акшинское
3	Александровско-Заводское
4	Аргунское
5	Бадинское
6	Балейское
7	Беклемишевское
8	Верхне-Читинское
9	Газимуро-Заводское
10	Дульдургинское
11	Игодинское
12	Карымское
13	Красночинойское
14	Кыринское
15	Могочинское
16	Нерчинское
17	Олегуевское
18	Ононское
19	Петровск-Забайкальское
20	Сретенское
21	Тунгооченское
22	Хилокское
23	Чарское
24	Чернышевское
25	Читинское
26	Шилкинское

ЗЕМЛИ ОСОБООХРАНЯЕМЫХ ПРИРОДНЫХ ТЕРРИТОРИЙ

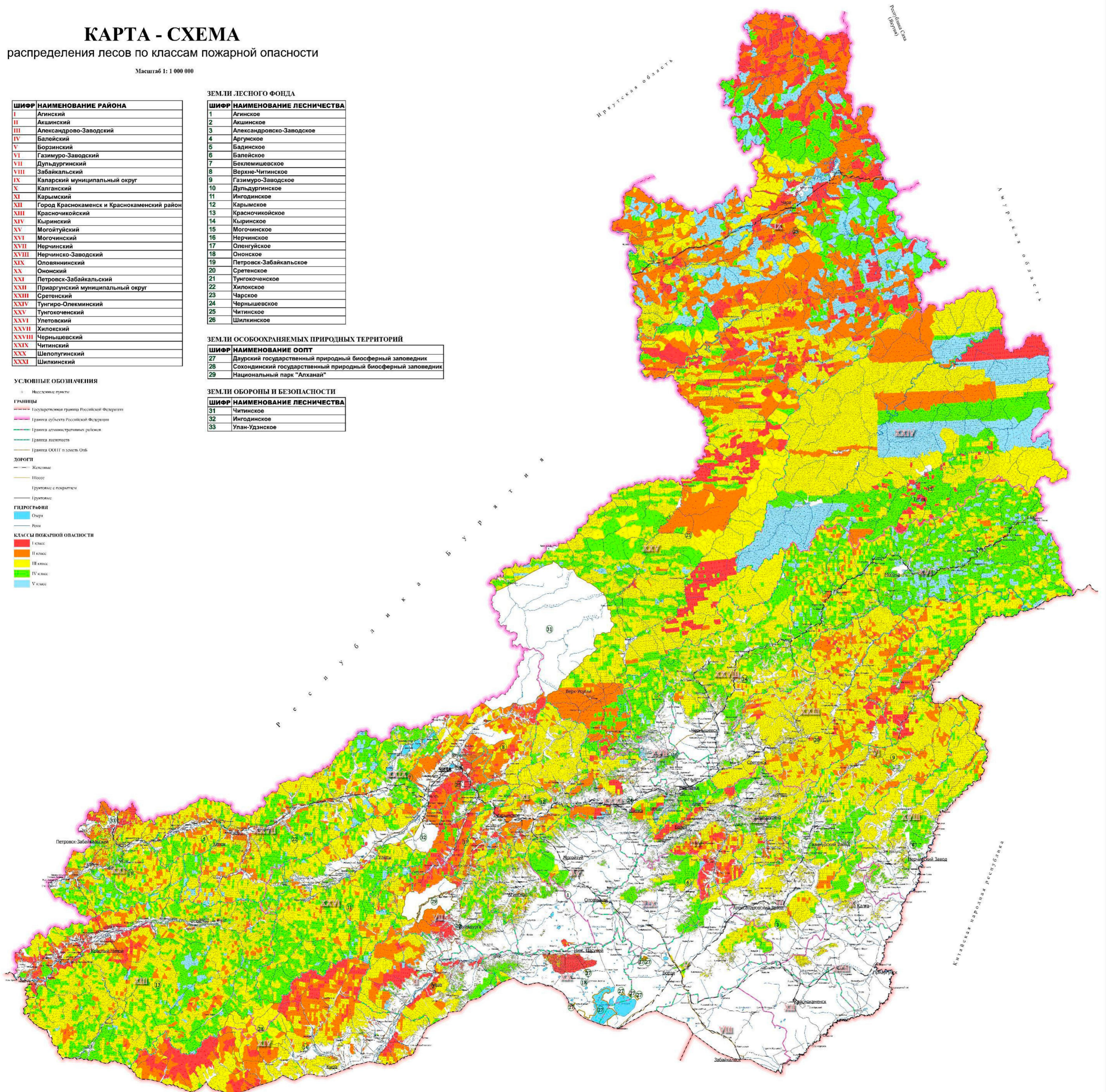
ШИФР	НАИМЕНОВАНИЕ ООПТ
27	Даурский государственный природный биосферный заповедник
28	Соходинский государственный природный биосферный заповедник
29	Национальный парк "Алханай"

ЗЕМЛИ ОБОРОНЫ И БЕЗОПАСНОСТИ

ШИФР	НАИМЕНОВАНИЕ ЛЕСНИЧЕСТВА
31	Читинское
32	Игодинское
33	Улан-Удэнское

УСЛОВНЫЕ ОБОЗНАЧЕНИЯ

- Искусственные пункты
- ГРАНИЦЫ**
 - Государственная граница Российской Федерации
 - Граница субъекта Российской Федерации
 - Граница административных районов
 - Граница лесничества
 - Граница ООПТ и земель ООПТ
- ДОРОГИ**
 - Железные
 - Шоссе
 - Грунтовые с покрытием
 - Грунтовые
- ГИДРОГРАФИЯ**
 - Озера
 - Реки
- КЛАССЫ ПОЖАРНОЙ ОПАСНОСТИ**
 - I класс
 - II класс
 - III класс
 - IV класс
 - V класс



КАРТА - СХЕМА

распределения зон охраны лесов от пожаров
различными способами

Масштаб 1: 1 000 000

ШИФР	НАИМЕНОВАНИЕ РАЙОНА*
I	Агинский
II	Акинский
III	Александрово-Заводский
IV	Балейский
V	Борзинский
VI	Газимуро-Заводский
VII	Дульдургинский
VIII	Забайкальский
IX	Каларский муниципальный округ
X	Калганский
XI	Карымский
XII	Город Краснокаменск и Краснокаменский район
XIII	Красночикойский
XIV	Кыринский
XV	Могойтуйский
XVI	Могочинский
XVII	Нерчинский
XVIII	Нерчинско-Заводский
XIX	Оловининский
XX	Ононский
XXI	Петровск-Забайкальский
XXII	Приаргунский муниципальный округ
XXIII	Средотский
XXIV	Тунгиро-Олекминский
XXV	Тунгооченский
XXVI	Ульдогский
XXVII	Хилокский
XXVIII	Чернышевский
XXIX	Читинский
XXX	Шелопугинский
XXXI	Шилкинский

№ п/п	НАИМЕНОВАНИЕ ООПТ
1	Государственный природный биосферный заповедник "Даурский"
2	Государственный природный биосферный заповедник "Сохондинский"
3	Национальный парк "Алханай"
4	Национальный парк "Кодар"
5	Национальный парк "Чикой"
6	Природный парк «Арей»
7	Природный парк "Ивано-Арахлейский"
8	Государственный комплексный заказник регионального значения «Агинская степь»
9	Государственный природный зоологический заказник регионального значения «Акинский»
10	Государственный природный зоологический заказник регионального значения «Аргайский»
11	Государственный природный зоологический заказник регионального значения «Борзинский»
12	Государственный природный зоологический заказник регионального значения «Бутунгарский»
13	Государственный природный ландшафтный заказник регионального значения «Верхнеамурский»
14	Государственный природный комплексный заказник регионального значения «Горная степь»
15	Государственный природный ландшафтный заказник регионального значения «Джилдинский»
16	Государственный природный заказник федерального значения «Долина дзюрана»
17	Государственный зоологический заказник областного значения «Нимшинский»
18	Государственный природный зоологический заказник регионального значения «Олдондинский»
19	Государственный природный заказник регионального значения «Оленгуйский»
20	Государственный природный ландшафтный заказник регионального значения «Реликтовые дубы»
21	Государственный природный ландшафтный заказник регионального значения «Семёновский»
22	Государственный природный ландшафтный заказник регионального значения «Среднеаргунский»
23	Государственный природный зоологический заказник регионального значения «Туровский»
24	Государственный зоологический заказник областного значения «Ульдургинский»
25	Государственный природный зоологический заказник регионального значения «Урюканский»
26	Государственный природный комплексный заказник федерального значения «Цасучейский бор»
27	Государственный зоологический заказник областного значения «Читинский»
28	Учебно-научный стационар "Менза"
29	Государственный природный комплекс заказник "Ингамакитский"
30	Государственный природный ландшафтный заказник регионального значения «Нерчуганский»

УСЛОВНЫЕ ОБОЗНАЧЕНИЯ

Пункты срезоточения автотрасс и ПХС III типа

— Автотрасса

■ ПХС III типа

○ Паселенные пункты

ГРАНИЦЫ

— Государственная граница Российской Федерации

— Граница субъекта Российской Федерации

— Граница административных районов

— Граница лесничества

— Граница ООПТ и земель ОсБ

ДОРОГИ

— Железные

— Шоссе

— Грунтовые с покрытием

— Грунтовые

ГИДРОГРАФИЯ

— Озера

— Реки

ЗОНЫ ОХРАНЫ ЛЕСОВ ОТ ПОЖАРОВ

— Зона авиационного обнаружения и тушения

— Зона наземного обнаружения и тушения

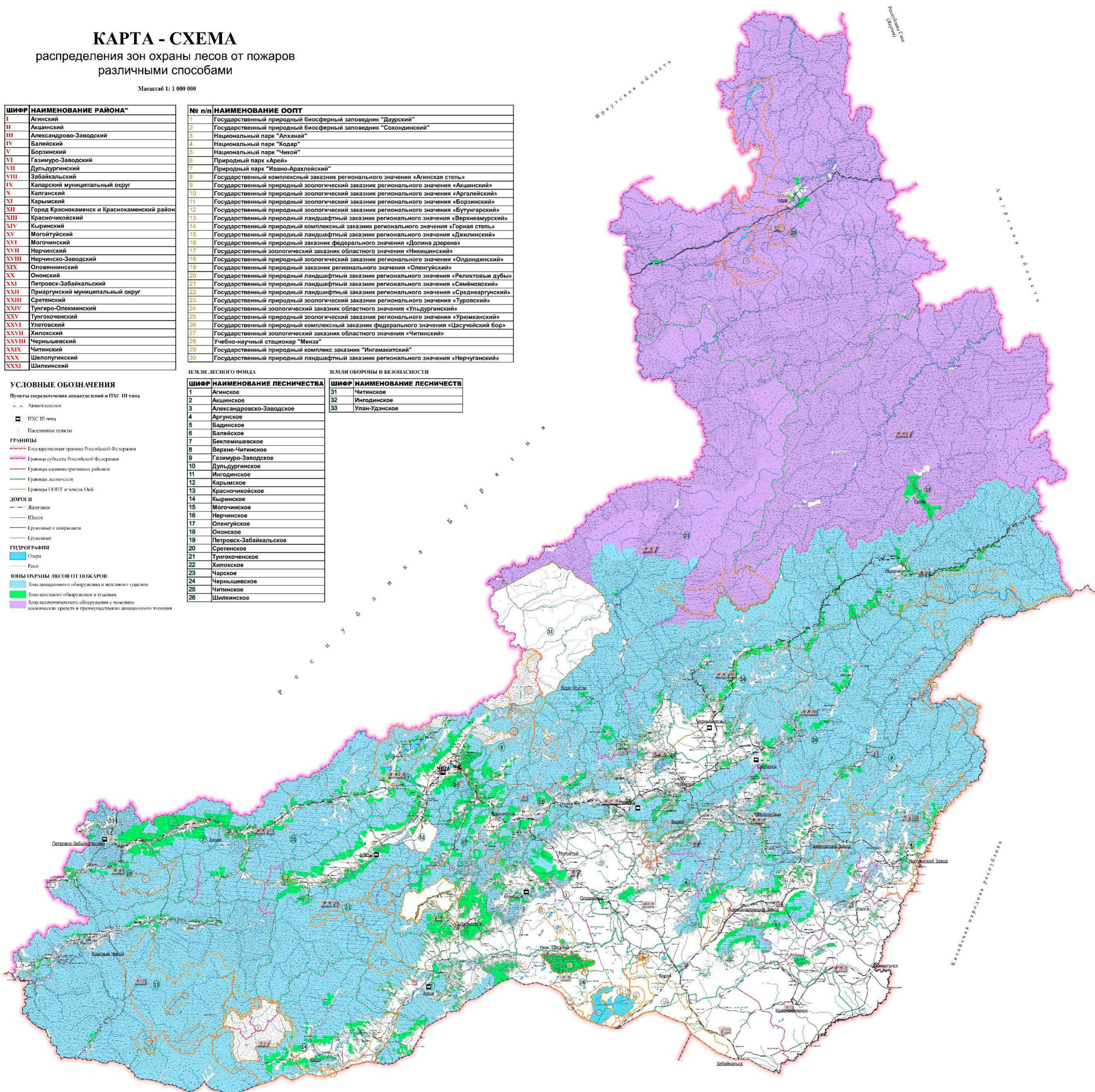
— Зона исключительного обнаружения с помощью космических средств и преимущественно авиационного тушения

ЗЕМЛИ ЛЕСНОГО ФОНДА

ШИФР	НАИМЕНОВАНИЕ ЛЕСНИЧЕСТВА
1	Агинское
2	Акинское
3	Александровско-Заводское
4	Аргунское
5	Бадинское
6	Балейское
7	Беклемеишевское
8	Верхне-Читинское
9	Газимуро-Заводское
10	Дульдургинское
11	Ингодинское
12	Карымское
13	Красночикойское
14	Кыринское
15	Могочинское
16	Нерчинское
17	Оленгуйское
18	Ононское
19	Петровск-Забайкальское
20	Средотское
21	Тунгооченское
22	Хилокское
23	Чарское
24	Чернышевское
25	Читинское
26	Шилкинское

ЗЕМЛИ ОБОРОНЫ И БЕЗОПАСНОСТИ

ШИФР	НАИМЕНОВАНИЕ ЛЕСНИЧЕСТВ
31	Читинское
32	Ингодинское
33	Улан-Удэнское





ПРИЛОЖЕНИЕ 2

к лесному плану Забайкальского края
в редакции постановления
Губернатора Забайкальского края
от 28 декабря 2022 года № 89)

СВЕДЕНИЯ

об источниках исходных данных, используемых при разработке лесного плана Забайкальского края

№п/п	Источники исходных данных	Сведения об используемых источниках исходных данных (степень детализации, временные периоды)
1	2	3
1	Государственный лесной реестр	Формы государственного лесного реестра за 2008-2022 годы
2	Государственная инвентаризация лесов	Отчеты о выполнении государственной работы «Обеспечение выполнения государственной инвентаризации лесов, в том числе дистанционный мониторинг использования лесов в Забайкальском крае»
3	Специальные обследования	Схема размещения, использования и охраны охотничьих угодий на территории Забайкальского края. Обзор санитарного и лесопатологического состояния лесов Забайкальского края 2008-2021 гг.
4	Форма статистической отчетности	1-ОИП, 6-ОИП, 7-ОИП, 8-ОИП, 9-ОИП, 10-ОИП, 12-ОИП, 1-Субвенция, 1-ГП мониторинг
5	Информационная система	ЕГАИС, ИСДМ, Topol_L, ArcGIS, QGIS
6	Документы территориального планирования	Концепция развития системы особо охраняемых природных территорий регионального значения в Забайкальском крае на период до 2030 года, утвержденная постановлением Правительства Забайкальского края от 1 марта 2016 года № 89.
7	Документы стратегического планирования	Стратегия развития лесного комплекса Российской Федерации до 2030 года, утвержденная распоряжением Правительства Российской Федерации от 11 февраля 2021 года № 312-р Распоряжение Правительства Забайкальского края от 26 августа 2011 года № 447-р «Об утверждении Плана мероприятий по реализации Стратегии социально-экономического развития Сибири до 2020 года в Забайкальском крае», Постановление Правительства Забайкальского края от 26 декабря 2013 года № 586 «Об утверждении Стратегии социально-экономического развития Забайкальского края на период до 2030 года», Стратегия социально-экономического развития Дальнего Востока и Байкальского региона на период до 2025 года, утвержденная распоряжением Правительства Российской Федерации от 28 декабря 2009 года № 2094-р. Государственная программа Забайкальского края «Развитие лесного хозяйства Забайкальского края»,

1	2	3
		<p>утвержденная постановлением Правительства Забайкальского края от 18 июля 2014 года № 404.</p> <p>Государственная программа Забайкальского края «Содействие занятости населения», утвержденная постановлением Правительства Забайкальского края от 1 августа 2014 года № 457.</p>
8	Лесоустроительная документация	<p>Материалы лесоустройства: - лесоустроительные материалы лесничеств и лесных участков (планшеты, планы лесонасаждений, таксационные описания, таблицы итогов, карты-схемы, пояснительные записки и т. п):</p> <p>- лесов, расположенных на землях лесного фонда: 1971, 1973, 1980, 1981, 1983, 1984, 1986, 1987, 1988, 1989, 1992, 1994, 1996, 1997, 2000, 2001, 2002, 2003, 2004, 2006, 2012, 2013, 2014, 2015, 2016, 2017 годов;</p> <p>-лесов, расположенных на землях особо охраняемых территорий: 2004, 2015, 2017 годов;</p> <p>- лесов, расположенных на землях обороны и безопасности: 2000, 2007 годов.</p>
9	Иные	<p>«Численность населения Российской Федерации по муниципальным образованиям на 1 января 2018 г.», Федеральная служба государственной статистики (Росстат) Москва 2018.</p> <p>Годовой сборник Забайкалкрайстата Код 4.1. Забайкальский край 2017 (chita.gks.ru).</p> <p>Лесной план Забайкальского края, действующий с 1 января 2009 года по 31 декабря 2018 года.</p> <p>Лесохозяйственные регламенты лесничеств, расположенных на землях лесного фонда, на землях особо охраняемых природных территорий, на землях обороны и безопасности.</p> <p>Официальный портал Забайкальского края в информационно-телекоммуникационной сети «Интернет».</p> <p>Национальный доклад о кадастре антропогенных выбросов из источников и абсорбции поглотителями парниковых газов, не регулируемых Монреальским протоколом, за 1990–2016 гг. Часть 2. Приложения. Москва 2018. 106 с.</p> <p>Доклад об особенностях климата на территории Российской Федерации за 2017 год. Москва, Росгидромет. 2018. 69 с.</p>



ПРИЛОЖЕНИЕ 3

к лесному плану Забайкальского края
в редакции постановления
Губернатора Забайкальского края
от 28 декабря 2022 года № 89)

Лесорастительное районирование

№ п/п	Наименование лесничества	Общая площадь лесов, тыс. га	Распределение площади лесов по их целевому назначению, тыс. га			Площадь, покрытая лесной растительностью, тыс. га	Общий запас древесины, тыс. м ³	Общий средний прирост запаса древесины, тыс. м ³
			защитные леса	эксплуатационные леса	резервные леса			
1	2	3	4	5	6	7	8	9
1.	Лесостепная зона							
1.1.	Забайкальский лесостепной район							
1.1.1.	Леса, расположенные на землях лесного фонда							
1.1.1.1.	Агинское	280,8	41,2	239,6	0,0	241,1	18525,9	386,5
1.1.1.2.	Акшинское	472,1	38,2	433,9	0,0	414,4	39423,6	733,8
1.1.1.3.	Александровско-Заводское	467,6	37,7	429,9	0,0	383,7	29813,6	634,1
1.1.1.4.	Аргунское (в границах Калганского района)	112,5	24,6	87,9	0,0	98,6	7829,2	182,1
1.1.1.5.	Балейское (в границах Оловянинского района)	160,3	23,9	136,4	0,0	137,3	8687,5	194,6
1.1.1.6.	Дульдургинское (часть)	198,8	16,0	182,8	0,0	187,0	20867,3	305,0
1.1.1.7.	Кыринское (часть)	154,0	18,6	135,4	0,0	0,0	0,0	192,5
1.1.1.8.	Ононское	96,2	85,0	11,2	0,0	40,8	2170,8	59,1
1.1.2.	Леса, расположенные на землях населенных пунктов							
1.1.2.1.	-	0,0	0,0	0,0	0,0	0,0	0,0	0,0
1.1.3.	Леса, расположенные на землях обороны и безопасности							

1	2	3	4	5	6	7	8	9
1.1.3.1.	Читинское в границах районов							
1.1.3.1.1.	Могойтуйского	45,9	0,0	45,9	0,0	7,5	1509,1	41,8
1.1.3.1.2.	Приаргунского	1,4	1,4	0,0	0,0	0,5	35,7	0,6
1.1.4.	Леса, расположенные на землях особо охраняемых природных территорий							
1.1.4.1.	Национальный парк «Алханай»	111,2	111,2	0,0	0,0	109,1	11068,3	128,5
1.1.4.2.	Государственный природный биосферный заповедник «Даурский»	0,3	0,3	0,0	0,0	0,3	3,0	0,3
1.2.	Итого по лесному району	2101,1	398,1	1703,0	0,0	1620,3	139934,0	2858,9
2.	Южно-Сибирская горная зона							
2.1.	Байкальский горный лесной район							
2.1.1.	Леса, расположенные на землях лесного фонда							
2.1.1.1.	Бадинское	235,1	39,8	195,3	0,0	219,2	23256,8	358,5
2.1.1.2.	Красночикойское (в границах Красночикойского района)	2606,6	809,7	1796,9	0,0	2476,3	390400,0	3780,9
2.1.1.3.	Петровск-Забайкальское	739,5	163,2	576,3	0,0	693,7	80892,6	1223,7
2.1.1.4.	Хилокское (в границах Петровск-Забайкальского и Хилокского районов)	105,1	23,2	81,9	0,0	100,6	13295,0	1684,4
2.1.2.	Леса, расположенные на землях населенных пунктов							
2.1.2.1.	Петровск-Забайкальский	0,6	0,6	0,0	0,0	0,6	48,0	0,7
2.1.2.2.	Хилокский	4,6	4,6	0,0	0,0	4,6	482,0	6,2
2.1.3.	Леса, расположенные на землях обороны и безопасности							
2.1.3.1.	Улан-Удэнское (в границах Петровск-Забайкальского района)	6,5	0,5	6,0	0,0	4,2	413,6	7,5
2.1.4.	Леса, расположенные на землях особо охраняемых природных территорий							
2.1.4.1.	Сохондинский государственный природный биосферный заповедник (в границах Красночикойского района)	41,4	41,4	0,0	0,0	34,3	4473,8	33,2

1	2	3	4	5	6	7	8	9
2.2.	Итого по лесному району	3739,4	1083,0	2656,4	0,0	3533,5	513261,8	7095,1
2.3.	Забайкальский горно-мерзлотный район							
2.3.1.	Леса, расположенные на землях лесного фонда							
2.3.1.1.	Могочинское	6730,0	457,1	4290,1	1982,8	5906,5	498420,6	1029,5
2.3.1.2.	Нерчинское (в границах Тунгокоченского района)	34,5	2,2	32,3	0,0	32,6	2915,4	55,3
2.3.1.3.	Тунгокоченское	4137,3	233,8	3085,8	817,7	3768,7	301067,3	4023,6
2.3.1.4.	Чарское	5519,6	228,8	4694,1	596,7	3680,8	224476,9	2978,5
2.3.1.5.	Шилкинское (в границах Тунгокоченского района)	49,5	0,0	49,5	0,0	43,5	2509,9	70,5
2.3.2.	Леса, расположенные на землях населенных пунктов							
2.3.2.1.		0,0	0,0	0,0	0,0	0,0	0,0	0,0
2.3.3.	Леса, расположенные на землях обороны и безопасности							
2.3.3.1.	Читинское в границах районов:							
2.3.3.1.1.	Могочинского	3,7	3,4	0,3	0,0	3,3	128,1	3,9
2.3.3.1.2.	Тунгокоченского	799,3	0,0	0,0	799,3	699,5	52235,6	959,2
2.3.4.	Леса, расположенные на землях особо охраняемых природных территорий							
2.3.4.1.		0,0	0,0	0,0	0,0	0,0	0,0	0,0
2.4.	Итого по лесному району	17273,9	925,3	12152,1	4196,5	14134,9	1081753,8	14540,0
2.5.	Забайкальский горный лесной район							
2.5.1.	Леса, расположенные на землях лесного фонда							
2.5.1.1.	Аргунское (в границах Нерчинско-Заводского района)	591,7	82,4	509,3	0,0	556,5	56679,6	1029,5
2.5.1.2.	Балейское (в границах Балейского района)	316,4	16,2	300,2	0,0	288,5	19442,1	406,8
2.5.1.3.	Беклемишевское	247,0	51,2	195,8	0,0	227,5	15748,4	296,2
2.5.1.4.	Верхне-Читинское	367,6	20,3	347,3	0,0	349,2	25039,3	424,2
2.5.1.5.	Газимуро-Заводское	1280,3	140,6	1139,7	0,0	1218,9	110426,3	1756,5
2.5.1.6.	Дульдургинское (часть)	115,3	18,6	96,7	0,0	93,5	10433,0	152,5
2.5.1.7.	Ингодинское	1261,0	250,9	1010,1	0,0	1212,4	145136,9	1648,9

1	2	3	4	5	6	7	8	9
2.5.1.8.	Красночикойское (в границах Улётовского района)	622,1	68,8	553,3	0,0	590,2	50378,3	872,0
2.5.1.9.	Карымское	18,0	1,1	16,9	0,0	17,9	2196,2	34,5
2.5.1.10.	Кыринское (часть)	1009,5	63,7	871,7	74,1	0,0	0,0	1227,8
2.5.1.11.	Нерчинское (в границах Нерчинского района)	289,3	41,3	248,0	0,0	272,4	24376,8	434,3
2.5.1.12.	Оленгуйское	312,4	42,7	269,7	0,0	244,4	17457,2	380,9
2.5.1.13.	Сретенское	1649,0	183,5	1465,5	0,0	1581,3	138893,1	2331,1
2.5.1.14.	Хилокское (в границах Улётовского района)	1088,5	163,8	924,7	0,0	1032,8	99392,6	55,1
2.5.1.15.	Чернышевское	913,7	34,2	879,5	0,0	833,7	58072,7	1204,2
2.5.1.16.	Читинское	161,8	96,7	65,1	0,0	145,4	14583,2	255,2
2.5.1.17.	Шилкинское (в границах Шилкинского района)	273,6	23,9	249,7	0,0	235,7	16260,8	383,6
2.5.2.	Леса, расположенные на землях населенных пунктов							
2.5.2.1.	Карымский	1,8	1,8	0,0	0,0	1,8	147,7	1,9
2.5.2.2.	Сретенский	0,6	0,6	0,0	0,0	0,6	40,9	1,1
2.5.2.3.	Шилкинский	0,9	0,9	0,0	0,0	0,6	22,3	1,5
2.5.3.	Леса, расположенные на землях обороны и безопасности							
2.5.3.1.	Читинское в границах районов							
2.5.3.1.1.	Карымского	2,5	1,3	1,2	0,0	1,6	202,2	2,8
2.5.3.1.2.	Нерчинского	0,9	0,0	0,9	0,0	0,9	60,7	1,5
2.5.3.1.3.	Сретенского	9,5	2,7	6,8	0,0	8,7	801,5	8,9
2.5.3.1.4.	Читинского	192,4	33,6	158,8	0,0	153,8	1972,0	153,8
2.5.3.1.5.	г. Чита	2,5	2,5	0,0	0,0	1,0	102,9	1,5
2.5.3.2.	Ингодинское в границах районов							
2.5.3.2.1.	Читинского	0,9	0,0	0,9	0,0	0,4	32,0	0,9
2.5.3.2.2.	Улётовского	56,7	0,0	56,7	0,0	34,3	4291,1	42,2
2.5.4.	Леса, расположенные на землях особо охраняемых природных территорий							
2.5.4.1.	Сохондинский государственный							

1	2	3	4	5	6	7	8	9
	природный биосферный заповедник в границах районов							
2.5.4.1.1.	Кыринского	121,9	121,9	0,0	0,0	102,6	11027,0	67,7
2.5.4.1.2.	Улётовского	47,7	47,7	0,0	0,0	35,0	4556,0	30,2
2.6	Итого по лесному району	10955,5	1512,9	9368,5	74,1	9241,6	827772,8	13207,3
3.	Всего по Забайкальскому краю	34069,9	3919,3	25880,0	4270,6	28530,3	2562722,4	37701,3
3.1.	в том числе: леса, расположенные на землях лесного фонда	32616,7	3542,9	25602,5	3471,3	27325,1	2469068,9	36205,4
3.2.	леса, расположенные на землях населенных пунктов	8,5	8,5	0,0	0,0	8,2	740,9	11,4
3.3.	леса, расположенные на землях обороны и безопасности	1122,2	45,4	277,5	799,3	915,7	61784,5	1224,6
3.4.	леса, расположенные на землях особо охраняемых природных территорий	322,5	322,5	0,0	0,0	281,3	31128,1	259,9



ПРИЛОЖЕНИЕ 4

к лесному плану Забайкальского края
(в редакции постановления
Губернатора Забайкальского края
от 28 декабря 2022 года № 89)

Анализ существующего распределения и динамика распределения площади лесов и состава лесов по целевому назначению и категориям защитных лесов за период действия предыдущего лесного плана Забайкальского края

№ п/п	Виды лесов по целевому назначению	Общая площадь	Лесные земли, тыс. га								Всего лесных земель тыс. га	Всего нелесных земель тыс. га	
			покрытые лесной растительностью		не покрытые лесной растительностью								
			всего	в том числе лесные культуры	не сомкнувшиеся лесные культуры	лесные питомники, плантации	естественные редины	гари, погибшие насаждения	вырубки	всего фонд лесовосстановления			
1	2	3	4	5	6	7	8	9	10	11	12	13	
1	Леса, расположенные на землях лесного фонда												
2	1 января 2022 года												
3	Защитные	3542,2	3124,6	25,8	6,4	0,3	23,8	64,4	22,7	126,2	3281,3	260,9	
4	в том числе по категориям:												
5	Леса, расположенные на особо охраняемых природных территориях	57,9	11,1	1,6	0,4	0,1	0,1	8,4	5,9	44,4	56,1	1,8	
6	Леса, выполняющие функции защиты природных и иных объектов, всего	388,0	336,4	5,5	1,7	0,1	2,5	12,1	4,3	21,2	361,9	26,1	
7	в том числе:												
8	леса, расположенные в	90,5	76,6	1,5	0,2	0,1	1,3	2,8	0,6	4,2	82,4	8,1	

1	2	3	4	5	6	7	8	9	10	11	12	13
	защитных полосах лесов											
9	леса, расположенные в зеленых зонах	212,7	183,5	3,1	1,1	0,0	0,8	5,6	2,9	12,1	197,5	15,2
10	леса, расположенные в лесопарковых зонах	28,9	26,0	0,4	0,1	0,0	0,4	0,9	0,0	1,3	27,8	1,1
11	горно-санитарные леса	55,9	50,3	0,5	0,3	0,0	0,0	2,8	0,8	3,6	54,2	1,7
12	Ценные леса, всего	3096,3	2777,1	18,7	4,3	0,1	21,2	43,9	12,5	60,6	2863,3	233,0
13	в том числе:											
14	противоэрозионные леса	70,8	66,7	0,1	0,0	0,0	0,0	1,8	1,3	3,2	69,9	0,9
15	лесостепные леса	71,4	58,6	2,3	0,3	0,0	0,1	0,8	1,5	3,1	62,1	9,3
16	леса, имеющие научное или историко-культурное значение	2,3	0,6	0,0	0,0	0,0	0,0	0,4	0,8	1,7	2,3	0,0
17	леса, расположенные в орехово-промысловых зонах	692,2	686,5	0,1	0,0	0,0	0,0	2,6	0,1	2,7	689,2	3,0
18	ленточные боры	9,2	9,2	0,6	0,0	0,0	0,0	0,0	0,0	0,0	9,2	0,0
19	запретные полосы лесов, расположенные вдоль водных объектов	972,4	878,1	11,9	2,7	0,0	4,7	28,7	6,2	36,5	922	50,4
20	нерестоохранные полосы лесов	1278	1077,4	3,7	1,3	0,1	16,4	9,6	2,6	13,4	1108,6	169,4
21	Эксплуатационные	25602,8	22364,2	127,9	13,8	0,1	419,7	152,0	98,5	265,9	23063,7	2539,1
22	Резервные	3471,4	2867,7	0,2	0,0	0,0	192,7	30,6	0,3	34,7	3095,1	376,3
23	Всего	32616,4	28356,5	153,9	20,2	0,4	636,2	247	121,5	426,8	29440,1	3176,3
24	Леса, расположенные на землях обороны и безопасности											
25	1 января 2022 года											
26	Защитные	45,5	35,1	0,3	0,1	0,0	0,0	1,4	0,2	1,6	37,2	8,3
27	в том числе по категориям:											
28	Леса, расположенные в водоохранных зонах	9,1	7,5	0,0	0,0	0,0	0,0	0,1	0,0	0,1	7,6	1,5

1	2	3	4	5	6	7	8	9	10	11	12	13
29	Леса, выполняющие функции защиты природных и иных объектов, всего	10,8	7,3	0,1	0,0	0,0	0,0	0,3	0,1	0,5	7,9	2,9
30	в том числе:											
31	леса, расположенные в защитных полосах лесов	0,6	0,3	0,0	0,0	0,0	0,0	0,0	0,0	0,0	0,3	0,3
32	леса, расположенные в зеленых зонах	7,9	5,0	0,0	0,0	0,0	0,0	0,3	0,1	0,5	5,5	2,4
33	леса, расположенные в лесопарковых зонах											
34	горно-санитарные леса	2,3	2,1	0,0	0,0	0,0	0,0	0,0	0,0	0,0	2,1	0,2
35	Ценные леса, всего	25,6	20,4	0,0	0,1	0,0	0,0	1,0	0,0	1,0	21,6	4,0
36	в том числе:											
37	противоэрозионные леса	0,0	0,0	0,0	0,0	0,0	0,0	0,0	0,0	0,0	0,0	0,0
38	лесостепные леса	1,4	0,5	0,0	0,0	0,0	0,0	0,0	0,0	0,0	0,5	0,9
39	леса, имеющие научное или историко-культурное значение	0,0	0,0	0,0	0,0	0,0	0,0	0,0	0,0	0,0	0,0	0,0
40	леса, расположенные в орехово-промысловых зонах	0,0	0,0	0,0	0,0	0,0	0,0	0,0	0,0	0,0	0,0	0,0
41	ленточные боры	0,0	0,0	0,0	0,0	0,0	0,0	0,0	0,0	0,0	0,0	0,0
42	запретные полосы лесов, расположенные вдоль водных объектов	17,1	14,5	0,0	0,0	0,0	0,0	0,8	0,0	0,8	15,5	1,6
43	нерестоохраняемые полосы лесов	7,1	5,4	0,0	0,0	0,0	0,0	0,2	0,0	0,2	5,6	1,5
44	Эксплуатационные	277,6	180,2	0,3	0,1	0,0	0,2	40,0	2,5	43,1	223,6	54,0
45	Резервные	799,3	673,0	0,0	0,0	0,0	3,2	0,3	0,0	23,4	699,5	99,9
46	Всего	1122,4	888,3	0,6	0,2	0,0	3,4	41,7	2,7	68,1	960,2	162,2
47	Леса, расположенные на землях особо охраняемых природных территорий											

1	2	3	4	5	6	7	8	9	10	11	12	13
48	1 января 2022 года											
49	Защитные	322,5	267,2	0,3	0	0	4,0	14,4	0,1	15,0	286,3	36,2
50	в том числе по категориям:											
51	Леса, расположенные на особо охраняемых природных территориях	322,5	267,2	0,3	0	0	4,0	14,4	0,1	15,0	286,3	36,2
52	Всего лесов											
53	Защитные	3910,2	3426,9	26,4	6,5	0,3	27,8	80,2	23,0	142,8	3604,8	305,4
54	в том числе по категориям:											
55	Леса, расположенные на особо охраняемых природных территориях	380,4	278,3	1,9	0,4	0,1	4,1	22,8	6,0	59,4	342,4	38,0
56	Леса, расположенные в водоохраных зонах	9,1	7,5	0,0	0,0	0,0	0,0	0,1	0,0	0,1	7,6	1,5
57	Леса, выполняющие функции защиты природных и иных объектов, всего	398,8	343,8	5,5	1,7	0,1	2,5	12,4	4,4	21,7	369,8	29,0
58	в том числе:											
59	леса, расположенные в защитных полосах лесов	91,1	76,9	1,5	0,2	0,1	1,3	2,8	0,6	4,2	82,7	8,4
60	леса, расположенные в зеленых зонах	220,6	188,5	3,1	1,1	0,0	0,8	5,9	3,0	12,6	203,0	17,6
61	леса, расположенные в лесопарковых зонах	28,9	26,0	0,4	0,1	0,0	0,4	0,9	0,0	1,3	27,8	1,1
62	горно-санитарные леса	58,2	52,4	0,5	0,3	0,0	0,0	2,8	0,8	3,6	56,3	1,9
63	Ценные леса, всего	3121,9	2797,5	18,7	4,3	0,1	21,2	44,9	12,5	61,6	2884,9	237,0
64	в том числе:											
65	противоэрозионные леса	70,8	66,7	0,1	0,0	0,0	0,0	1,8	1,3	3,2	69,9	0,9
66	лесостепные леса	72,8	59,1	2,3	0,3	0,0	0,1	0,8	1,5	3,1	62,6	10,2
67	леса, имеющие научное или	2,3	0,6	0,0	0,0	0,0	0,0	0,4	0,8	1,7	2,3	0,0

1	2	3	4	5	6	7	8	9	10	11	12	13
	историко-культурное значение											
68	леса, расположенные в орехово-промысловых зонах	692,2	686,5	0,1	0,0	0,0	0,0	2,6	0,1	2,7	689,2	3,0
69	ленточные боры	9,2	9,2	0,6	0,0	0,0	0,0	0,0	0,0	0,0	9,2	0,0
70	запретные полосы лесов, расположенные вдоль водных объектов	989,5	892,6	11,9	2,7	0,0	4,7	29,5	6,2	37,3	937,5	52,0
71	нерестоохраняемые полосы лесов	1285,1	1082,8	3,7	1,3	0,1	16,4	9,8	2,6	13,6	1114,2	170,9
72	Эксплуатационные	25880,4	22544,4	128,2	13,9	0,1	419,9	192,0	101,0	309,0	23287,3	2593,1
73	Резервные	4270,7	3540,7	0,2	0,0	0,0	195,9	30,9	0,3	58,1	3794,6	476,2
74	Всего	34061,3	29512,0	154,8	20,4	0,4	643,6	303,1	124,3	509,9	30686,7	3374,7
75	Леса, расположенные на землях лесного фонда											
76	1 января 2018 года											
77	Защитные	3542,2	3107	25,5	6,8	0,3	23,2	81,8	26,2	144,2	3281,5	260,7
78	в том числе по категориям:											
79	Леса, расположенные на особо охраняемых природных территориях	57,9	9,7	1,6	0,5	0,1	0,1	9,6	5,1	45,7	56,1	1,8
80	Леса, выполняющие функции защиты природных и иных объектов, всего	387,6	333,1	6,5	1,6	0,1	1,9	17,1	6,2	24,7	361,4	26,2
81	в том числе:											
82	леса, расположенные в защитных полосах лесов	90,5	76,4	1,5	0,2	0,1	1,3	3,0	0,7	4,4	82,4	8,1
83	леса, расположенные в зеленых зонах	213,3	181,4	3,9	0,8	0	0,4	10,6	4,4	15,5	198,1	15,2
84	леса, расположенные в лесопарковых зонах	28,9	25,6	0,7	0,2	0	0,2	1,2	0,3	1,7	27,7	1,2

1	2	3	4	5	6	7	8	9	10	11	12	13
85	горно-санитарные леса	54,9	49,7	0,4	0,4	0	0	2,3	0,8	3,1	53,2	1,7
86	Ценные леса, всего	3096,7	2796,7	17,4	4,7	0,1	21,2	55,1	14,9	73,8	2864,0	232,7
87	в том числе:											
88	противоэрозионные леса	70,9	0,1	0	0	0	0	1,9	0,8	2,8	70,0	0,9
89	лесостепные леса	71,4	57,2	2,3	0,3	0	0,1	1,7	2,0	4,5	62,1	9,3
90	леса, имеющие научное или историко-культурное значение	2,3	0,4	0	0	0	0	0,4	1,0	1,9	2,3	0
91	леса, расположенные в орехово-промысловых зонах	692,1	686,2	0,1	0	0	0	2,7	0,2	2,9	689,1	3,0
92	ленточные боры	9,2	9,2	0,6	0	0	0	0	0	9,2	0	0
93	запретные полосы лесов, расположенные вдоль водных объектов	972,8	871,5	10,9	3,1	0	4,7	33,7	8,0	43,1	922,4	50,4
94	нерестоохранные полосы лесов	1278,0	1072,5	3,4	1,3	0,1	16,4	14,7	2,9	18,6	1108,9	169,1
95	Эксплуатационные	25601,2	22323,7	123,4	13	0,1	419	190,8	108	307,6	23063,4	2537,8
96	Резервные	3471,4	2863,5	0,2	0	0	192,8	34,8	0,2	38,8	3095,1	376,3
97	Всего	32614,8	28294,2	149,1	19,8	0,4	635	307,4	134,4	490,6	29440	3174,8
98	Леса, расположенные на землях обороны и безопасности											
99	1 января 2018 года											
100	Защитные	45,5	35,1	0,3	0,1	0	0	1,4	0,2	1,6	37,2	8,3
101	в том числе по категориям:											
102	Леса, расположенные в водоохраных зонах	9,1	7,5	0	0	0	0	0,1	0	0,1	7,6	1,5
103	Леса, выполняющие функции защиты природных и иных объектов, всего	10,8	7,3	0,1	0	0	0	0,3	0,1	0,5	7,9	2,9
104	в том числе:											
105	леса, расположенные в	0,6	0,3	0	0	0	0	0	0	0	0,3	0,3

1	2	3	4	5	6	7	8	9	10	11	12	13
	защитных полосах лесов											
106	леса, расположенные в зеленых зонах	7,9	5,0	0	0	0	0	0,3	0,1	0,5	5,5	2,4
107	леса, расположенные в лесопарковых зонах											
108	горно-санитарные леса	2,3	2,1	0	0	0	0	0	0	0	2,1	0,2
109	Ценные леса, всего	25,6	20,4	0	0,1	0	0	1,0	0	1,0	21,6	4,0
110	в том числе:											
111	противоэрозионные леса	0	0	0	0	0	0	0	0	0	0	0
112	лесостепные леса	1,4	0,5	0	0	0	0	0	0	0	5,0	0,9
113	леса, имеющие научное или историко-культурное значение	0	0	0	0	0	0	0	0	0	0	0
114	леса, расположенные в орехово-промысловых зонах	0	0	0	0	0	0	0	0	0	0	0
115	ленточные боры	0	0	0	0	0	0	0	0	0	0	0
116	запретные полосы лесов, расположенные вдоль водных объектов	17,1	14,5	0	0	0	0	0,8	0	8,0	15,5	1,6
117	нерестоохраняемые полосы лесов	7,1	5,4	0	0	0	0	0,2	0	0,2	5,6	1,5
118	Эксплуатационные	277,6	180,2	0,3	0,1	0	0,2	40	2,5	43,1	223,6	54,0
119	Резервные	799,3	673	0	0	0	3,2	0,3	0	23,4	699,5	99,9
120	Всего	1122,4	888,3	0,6	0,2	0	3,4	41,7	2,7	68,1	960,2	162,2
121	Леса, расположенные на землях особо охраняемых природных территорий											
122	1 января 2018 года											
123	Защитные	322,5	267,2	0,3	0	0	4,0	14,4	0,1	15,0	286,3	36,2
124	в том числе по категориям:											
125	Леса, расположенные на особо охраняемых	322,5	267,2	0,3	0	0	4,0	14,4	0,1	15,0	286,3	36,2

1	2	3	4	5	6	7	8	9	10	11	12	13
	природных территориях											
126	Всего лесов											
127	Защитные	3910,2	3409,3	26,1	6,9	0,3	27,2	97,6	26,5	160,8	3605	305,2
128	в том числе по категориям:											
129	Леса, расположенные на особо охраняемых природных территориях	380,4	276,9	1,9	0,5	0,1	4,1	24	5,2	60,7	342,4	38
130	Леса, расположенные в водоохраных зонах	9,1	7,5	0	0	0	0	0,1	0	0,1	7,6	1,5
131	Леса, выполняющие функции защиты природных и иных объектов, всего	398,4	340,4	6,6	1,6	0,1	1,9	17,4	6,3	25,2	369,3	29,1
132	в том числе:											
133	леса, расположенные в защитных полосах лесов	91,1	76,7	1,5	0,2	0,1	1,3	3	0,7	4,4	82,7	8,4
134	леса, расположенные в зеленых зонах	221,2	186,4	3,9	0,8	0	0,4	10,9	4,5	16	203,6	17,6
135	леса, расположенные в лесопарковых зонах	28,9	25,6	0,7	0,2	0	0,2	1,2	0,3	1,7	27,7	1,2
136	горно-санитарные леса	57,2	51,8	0,4	0,4	0	0	2,3	0,8	3,1	55,3	1,9
137	Ценные леса, всего	3122,3	2817,1	17,4	4,8	0,1	21,2	56,1	14,9	74,8	2885,6	236,7
138	в том числе:											
139	противоэрозионные леса	70,9	0,1	0	0	0	0	1,9	0,8	2,8	70	0,9
140	лесостепные леса	72,8	57,7	2,3	0,3	0	0,1	1,7	2	4,5	67,1	10,2
141	леса, имеющие научное или историко-культурное значение	2,3	0,4	0	0	0	0	0,4	1	1,9	2,3	0
142	леса, расположенные в орехово-промысловых зонах	692,1	686,2	0,1	0	0	0	2,7	0,2	2,9	689,1	3
143	ленточные боры	9,2	9,2	0,6	0	0	0	0	0	9,2	0	0

1	2	3	4	5	6	7	8	9	10	11	12	13
144	запретные полосы лесов, расположенные вдоль водных объектов	989,9	886	10,9	3,1	0	4,7	34,5	8	51,1	937,9	52
145	нерестоохранные полосы лесов	1285,1	1077,9	3,4	1,3	0,1	16,4	14,9	2,9	18,8	1114,5	170,6
146	Эксплуатационные	25878,8	22503,9	123,7	13,1	0,1	419,2	230,8	110,5	350,7	23287	2591,8
147	Резервные	4270,7	3536,5	0,2	0	0	196	35,1	0,2	62,2	3794,6	476,2
148	Всего	34059,7	29449,7	150	20	0,4	642,4	363,5	137,2	573,7	30686,5	3373,2
149	Леса, расположенные на землях лесного фонда											
150	1 января 2009 года											
151	Защитные	3522,4	3135	23,1	8,5	0,3	23,1	76,9	12,9	94,8	3261,7	260,7
152	в том числе по категориям:											
153	Леса, расположенные на особо охраняемых природных территориях	57,9	28,7	1,8	1,3	0,1	0,1	19,2	4,8	24,9	54,8	3,1
154	Леса, выполняющие функции защиты природных и иных объектов, всего	386,7	339,9	6,1	1,7	0,1	1,9	14,4	1,5	17,2	360,8	25,9
155	в том числе:											
156	леса, расположенные в защитных полосах лесов	89,6	76,8	1,5	0,3	0,1	1,3	0,7	0,1	3,2	81,7	7,9
157	леса, расположенные в зеленых зонах	242,2	213,9	4,3	1,0	0	0,6	8,5	1,3	10,4	225,9	16,3
158	горно-санитарные леса	54,9	49,2	0,3	0,4	0,4	0	3,5	0,1	3,6	53,2	1,7
159	Ценные леса, всего	3077,8	2766,7	15,2	5,5	0,1	21,1	43,3	6,6	52,7	2846,1	231,7
160	в том числе:											
161	противоэрозионные леса	54,0	52,9	0,1	0	0	0	0	0,2	0,2	53,1	0,9
162	лесостепные леса	71,4	59,9	2,2	0,7	0	0,1	0,3	0,4	1,2	61,9	9,5
163	леса, имеющие научное или историко-культурное	2,2	2,2	0	0	0	0	0	0	0	2,2	0,0

1	2	3	4	5	6	7	8	9	10	11	12	13
184	лесостепные леса	1,4	0,5	0	0	0	0	0	0	0	5,0	0,9
185	леса, имеющие научное или историко-культурное значение	0	0	0	0	0	0	0	0	0	0	0
186	леса, расположенные в орехово-промысловых зонах	0	0	0	0	0	0	0	0	0	0	0
187	ленточные боры	0	0	0	0	0	0	0	0	0	0	0
188	запретные полосы лесов, расположенные вдоль водных объектов	0	0	0	0	0	0	0	0	0	0	0
189	нерестоохранные полосы лесов	9,8	6,6	0,1	0	0	0	0,3	0,1	0,4	2,7	2,6
190	Эксплуатационные	282,2	183,2	0,3	0	0	0,2	38	0,2	40,6	227,2	57,0
191	Резервные	799,3	672,9	0,1	0,1	0	3,2	0,3	0	23,4	700	100,9
192	Всего	1125,5	891,3	0,5	0,2	0	3,4	39,4	0,4	65,4	964,1	165,3
193	Леса, расположенные на землях особо охраняемых природных территорий											
194	1 января 2009 года											
195	Защитные	324,3	264,9	0,4	0,1	0	3,9	19,2	0	21,2	289,7	34,3
196	в том числе по категориям:											
197	Леса, расположенные на особо охраняемых природных территориях	324,3	264,9	0,4	0,1	0	3,9	19,2	0	21,2	289,7	34,3
198	Всего	324,3	264,9	0,4	0,1	0	3,9	19,2	0	21,2	289,7	34,3
199	Всего лесов											
200	Защитные	3890,7	3435,1	23,6	8,7	0,3	27,0	97,2	13,1	117,4	3588,2	302,2
201	в том числе по категориям:											
202	Леса, расположенные на особо охраняемых природных территориях	382,2	293,6	2,2	1,4	0,1	4,0	38,4	4,8	46,1	344,5	37,4
203	Леса, расположенные в	32,3	28,8	0	0,1	0	0	0,9	0,1	1,0	28,9	3,3

1	2	3	4	5	6	7	8	9	10	11	12	13
223	Защитные	+19,8	-28	+ 2,4	-1,7	0	+0,1	+9	+13,3	+49,4	+19,8	0
224	Эксплуатационные	+992,8	+846,8	+ 8,1	-1,7	0	+29,9	-77,4	48,9	-27	+848	+144,8
225	Резервные	-981	-793	0	0	0	-31,9	-20,5	+0,1	-20,4	-845,3	-135,7
226	Всего	+31,6	+27,8	+10,5	-3,4	0	-1,9	-93	+62,3	+2	+22,5	+9,1



ПРИЛОЖЕНИЕ 5

к действующему плану Забайкальского края
в редакции постановления
Губернатора Забайкальского края
от 28 декабря 2022 года № 89)

Сведения о лесах, расположенных в границах особо охраняемых природных территорий

№ п/п	Наименование особо охраняемых природных территорий	Категория особо охраняемой природной территории	Наименование лесничества	Участковое лесничество	Урочище	Квартал/выдел	Площадь, тыс. га
1	2	3	4	5	6	7	8
1.	Особо охраняемые природные территории федерального значения						
1.1.	Национальный парк «Алханай»	Национальный парк	Национальный парк «Алханай»	Алханайское		1-14, часть 15, 16-19	141,9
				Ара-Илинское		1-51	
				Краснояровское		1-29	
			Дульдургинское	Дульдургинское	1 - 11, 19 - 22, 25, 26, 30, 80		
1.2.	Государственный природный биосферный заповедник «Даурский»	Государственный природный биосферный заповедник	-			-	44,8
1.3.	Сохондинский государственный природный биосферный заповедник	Государственный природный биосферный заповедник	ФГБУ «Сохондинский государственный природный биосферный заповедник»			1-83	211,0

№ п/п	Наименование особо охраняемых природных территорий	Категория особо охраняемой природной территории	Наименование лесничества	Участковое лесничество	Урочище	Квартал/выдел	Площадь, тыс. га
1	2	3	4	5	6	7	8
1.4.	Государственный природный заказник федерального значения «Цасучейский бор»	Государственный природный заказник	Ононское	Кубухайское		1-459	57,9
				Цасучейское		1-323	
1.5.	Государственный природный заказник федерального значения «Долина дзерена»	Государственный природный заказник	-			-	213,8
1.6.	Национальный парк «Чикой»	Национальный парк	Красночикойское	Мензинское		1-17, 20-42, 48-68, 76-98, 105-121, часть 122, 130-144, 154-168, 177, 178-186, 195-206, 266, 267-272, 303, 305-311, 344, 347-357, 433-436, 467, 702	666,5
				Черемховское	Семиозерная дача	1-18, 22-41, 45-46, часть 47, часть 48, 49, часть 50, часть 51, 52-64, 69-77, часть 78, 79-90-99, 105-115, 123-144, 146, 151-157, часть 158, часть 159, 160-163, часть 164, часть 166, 167-176, часть 177, часть 179, 180-206, часть 207, часть 208, 209-217, часть 218, часть 220, часть 221,	

№ п/п	Наименование особо охраняемых природных территорий	Категория особо охраняемой природной территории	Наименование лесничества	Участковое лесничество	Урочище	Квартал/выдел	Площадь, тыс. га
1	2	3	4	5	6	7	8
						222-238, часть 243, 244-270, часть 271, часть 273, часть 274, 275-301, 302, 304-309, 310, часть 312, часть 316, часть 317, 318-337, часть 349, часть 350, часть 354, часть 355, часть 356, часть 357, часть 358, часть 360, часть 361, часть 362, часть 364, 365-368, часть 369, 370-392, 418-430, 432-435, часть 436, 437, часть 438, часть 439, часть 440, 441-448, часть 449, часть 450, часть 454, 455-458, часть 459, 460-464, часть 466, 468, часть 469, часть 470, 471-478, часть 479, часть 483, часть 484, часть 485, 486, 487, часть 488, часть 489, часть 495, часть 496, часть 497, 498-501, часть 502, часть 503, часть 505, часть 506, 507-509, часть 510, часть 511, 512, часть 513, часть 514, часть 515, часть	

№ п/п	Наименование особо охраняемых природных территорий	Категория особо охраняемой природной территории	Наименование лесничества	Участковое лесничество	Урочище	Квартал/выдел	Площадь, тыс. га
1	2	3	4	5	6	7	8
						516, часть 517, 518-534	
				Осиновское		83, часть 194, часть 204, часть 205, 207, часть 208, 218, часть 219, 220, часть 221, 234, часть 235, 249, часть 250, 262-266, часть 267, 284-286, часть 287, часть 288, 293-296, 298-304	
				Мало-Архангельское		82, часть 89, часть 92, 93, часть 96, 97, часть 100, 101, часть 104, 105, часть 109, 110, часть 114, 115, часть 119, 120, часть 124, часть 125, часть 141, часть 150, часть 151, 152, часть 160, 161, 162, часть 163, 164, 165, часть 173, часть 174, 176-179, часть 184, 185-188, часть 193, часть 194, часть 195, 196-198, часть 199, 200-207	
1.7.	Национальный парк «Кодар»	Национальный парк	Чарское* (согласно выписке № КУВИ-002/2021-31418987)	Намингинское		440, 445, 448-449, 451-454, 484-497, 528-538, 567-576, 606-615, 643-654, 686-699, 728-734, 768-778, 813-817, 847-852, 876-877, 1159-	491,7

№ п/п	Наименование особо охраняемых природных территорий	Категория особо охраняемой природной территории	Наименование лесничества	Участковое лесничество	Урочище	Квартал/выдел	Площадь, тыс. га
1	2	3	4	5	6	7	8
						1161 Части кварталов: 397-398, 400-403, 439, 441, 442, 446, 447, 483, 498, 499, 566, 578, 616, 655, 735, 779, 818	
				Нелятинское		33-35, 50-52, 86-87, 115-118, 158, 415-419, 468-472, 498-505, 536-543, 617-624, 659- 669, 696-704, 707-718, 756-770, 808-824, 860-867 Части кварталов: 397, 398, 400-403, 439, 441, 442, 446, 447, 483, 498, 566, 577, 578, 616, 655, 735, 779, 818	
				Чарское		1-18, 26-29, 42-45, 71-72, 91-93, 116, 119-122, 129-140, 143, 146-147, 205-207, 210, 261, 290-293, 310, 330-332 Части кварталов: 19, 30, 46, 73, 94, 117, 118, 123, 124, 141, 142, 151, 184, 185, 186, 203, 204, 208, 209, 211, 215, 216, 262, 263, 294, 311, 333, 343	

№ п/п	Наименование особо охраняемых природных территорий	Категория особо охраняемой природной территории	Наименование лесничества	Участковое лесничество	Урочище	Квартал/выдел	Площадь, тыс. га
1	2	3	4	5	6	7	8
2.	Особо охраняемые природные территории регионального значения						
2.1.	Природный парк «Арей»	Природный парк	Ингодинское	Арейское		2-4, 7-24, 26-33 (за исключением части кварталов 32 и 33), 34-37	3,6
2.2.	Природный парк «Ивано-Арахлейский»	Природный парк	Беклемишевское	Беклемишевское		1-124	140,4
				Беклемишевское, леса, ранее находившиеся в ведении бывшего коллективного предприятия «Беклемишевское»		1 (выделы 1-7, 12-13), 2-25	
				Озерное		1 - 87	
2.3.	Государственный природный зоологический заказник регионального значения «Борзинский»	Государственный природный заказник	Александровско-Заводское	Александровско-Заводское		1-18, 19-29, 38-48, 56-64, 67, 75, 79-85, 91-95, 102, 103, ч. квартала 37, 55, 66, 78, 101	60,4
2.4.	Государственный природный зоологический заказник регионального значения «Бутунгарский»	Государственный природный заказник	Петровск-Забайкальское	Новопавловское		84-110, 114	80,1
				Толбагинское		65-68, 70-75, 77-86, 89-92, 96	
				Катангарское		42,48-50,66-73,77-86,88-97,101-108,111-113,118	
				Хохотуйское		82-84,89	

№ п/п	Наименование особо охраняемых природных территорий	Категория особо охраняемой природной территории	Наименование лесничества	Участковое лесничество	Урочище	Квартал/выдел	Площадь, тыс. га
1	2	3	4	5	6	7	8
2.5.	Государственный природный зоологический заказник регионального значения «Туровский»	Государственный природный заказник	Сретенское лесничество	Шелопугинское		1-22, 29-33, 52-54, части кварталов 28 (выделы 1-23, 27-29, 35-37, 39), 50 (выделы 4, 5, 7-9, 24, 25), 51 (выделы 1-24, 27-30, 37-39), 75 (выделы 5-7, 11, 12), 76 (выделы 1-18)	31,5
				Копуньское		66-68, 84-86, 92-94, 104-109, 118, 119, части кварталов 116 (выделы 16-23, 30, 31), 117 (выделы 1-30, 32, 33, 38, 39, 43-45), 131 (выделы 3, 4), 132 (выделы 1-12, 14-18, 20-24, 30)	
2.6.	Государственный зоологический заказник областного значения «Читинский»	Государственный природный заказник	Верхне-Читинское	Бургенское		40, 41, 45-68	110,6
2.7.	Государственный природный зоологический заказник регионального значения	Государственный природный заказник	Акшинское	Урейское		29-42, 71-83, 105-138, 151-161, а также части кварталов 55 (выделы 1-43), 56 (выделы 1-8, 10-15) лесов, ранее находившихся в ведении	66,5

№ п/п	Наименование особо охраняемых природных территорий	Категория особо охраняемой природной территории	Наименование лесничества	Участковое лесничество	Урочище	Квартал/выдел	Площадь, тыс. га
1	2	3	4	5	6	7	8
	«Акшинский»					колхоза «Дружба»	
2.8.	Государственный природный зоологический заказник регионального значения «Урюмканский»	Государственный природный заказник	Газимуро-Заводское	Газимуро-Заводское		81, 106-108, 130-132, 152-160, 180-184, 205-207, части кварталов 79 (выделы 26, 29, 30, 31, 33, 34, 38, 39, 40, 42, 43, 44), 80 (выделы 3, 9, 10, 12, 13, 16-38), 104 (выделы 13-15, 19, 22-26, 28-30, 32-34), 105 (выделы 3-40), 129 (выделы 1-17, 21, 25, 26), 227 (выделы 1-9), 228 (выделы 1-23), а также часть квартала 10 (выделы 20-42, 47) лесов, ранее находившихся в ведении совхоза «Газимуро-Заводский»	24,5
2.9.	Государственный природный зоологический заказник регионального значения «Аргалейский»	Государственный природный заказник	Агинское	Аргалейское		22, 23, 28, 29, 33-37, 47-54, части кварталов 66 (выделы 3-9), 67 (выделы 1-4), 71 (выделы 5, 6, 10), 72 (выделы 3-6)	11,0
2.10.	Государственный природный	Государственный природный	Александровско-Заводское	Курунзулайское		-	51,4

№ п/п	Наименование особо охраняемых природных территорий	Категория особо охраняемой природной территории	Наименование лесничества	Участковое лесничество	Урочище	Квартал/выдел	Площадь, тыс. га
1	2	3	4	5	6	7	8
	зоологический заказник регионального значения «Олдондинский»	заказник					

№ п/п	Наименование особо охраняемых природных территорий	Категория особо охраняемой природной территории	Наименование лесничества	Участковое лесничество	Урочище	Квартал/выдел	Площадь, тыс. га
1	2	3	4	5	6	7	8
2.11.	Государственный природный зоологический заказник «Ульдургинский»	Государственный природный заказник	Карымское	Эдакуйское		59, 60, 73, 74, 82-84, 94-99, 106, 112-121, 129-131, 134-138, 150-155, 165, 188, части кварталов 132 (выделы 1-11, 13-18, 26, 27), 133 (выделы 1-15, 21-23, 31-34), 187 (выделы 1, 2, 3)	45,4
2.12.	Государственный зоологический заказник областного значения «Никишинский»	Государственный природный заказник	Верхне-Читинское	Бургенское		69-87, 91-93, 96, 97, 102-104, 114, 120-122, 133-136, 141, 142	70,3
				Верхне-Читинское		108-122	
2.13.	Государственный природный заказник «Оленгуйский»	Государственный природный заказник	Дульдургинское	Верхне-Оленгуйское		13-19, 26-33, 45-52, 71-75, 99-104, 125-130, 150-157, 159-161, 169-181, 187-199, 206-215, 223-227	71,0
2.14.	Государственный комплексный заказник регионального значения «Агинская степь»	Государственный природный заказник	Агинское	Агинское		162-165, 185-187, 300-306, часть кварталов 14, 15	45,4
2.15.	Государственный комплексный заказник регионального значения «Горная	Государственный природный заказник	Кыринское	Кыринское		части кварталов 522, 523, 524, 525, а также квартала 62 леса, ранее находившихся в ведении	5,3

№ п/п	Наименование особо охраняемых природных территорий	Категория особо охраняемой природной территории	Наименование лесничества	Участковое лесничество	Урочище	Квартал/выдел	Площадь, тыс. га
1	2	3	4	5	6	7	8
	степь»					совхоза «Гавань»	
2.16.	Государственный природный ландшафтный заказник регионального значения «Реликтовые дубы»	Государственный природный заказник	Газимуро-Заводское	Кактолгинское		164–166, 195–199, 224, 234–237, 267–283, 311–323, 370, 400, 401, 429–433, 461–464, 466–470, 495, 499–503, 524–530, 550–554, а также кварталы 99-106 лесов, ранее находившихся в ведении совхоза «Кактолгинский»	30,4
2.17.	Государственный природный ландшафтный заказник регионального значения «Семеновский»	Государственный природный заказник	Балейское	Балейское		49-52,75-78,95-99,106-111,116-124, 136-138, часть кварталов 125 (выделы 1-15,17) 139 (выделы 1-7), а также кварталы 1-10, 15-17, 19-25 лесов, ранее находившихся в ведении колхоза «Победа»	47,6
2.18.	Государственный природный ландшафтный заказник регионального значения «Верхнеамурский»	Государственный природный заказник	Могочинское	Давендинское		304-308, 331, 332, 352 (за исключением переданного в аренду участка в квартале 352 по нижнему течению реки Желтуга)	239,6
				Могочинское		558-563 (за исключением земель бывшего с. Часовинка в кварталах 561	

№ п/п	Наименование особо охраняемых природных территорий	Категория особо охраняемой природной территории	Наименование лесничества	Участковое лесничество	Урочище	Квартал/выдел	Площадь, тыс. га
1	2	3	4	5	6	7	8
						и 562), 569, 572-576	
				Семиозёрское		1-2, 51-63 (за исключением части кварталов 61, 62, 63), 66-68, 70-83 (за исключением части кварталов 71 и 72), 107-145, 151-152 (за исключением части, находящейся в границах Тымагерского рудного узла), 424-469, 471-496, 503-514, 517-524, 532-539, 548-553, 556-571 (за исключением части кварталов 569, 570), 573-591 (за исключением земель поселения с. Аникино в квартале 586), 194, 195, 223-227, 249-252, 266-270, 283-286, 298-300, 309-311, 319-322, 349-361	
				Амазарское		935	
2.19	Государственный природный ландшафтный заказник	Государственный природный заказник	Аргунское	Уровское		1-36, 46, 56, 222, 229-232, 245-247, 256-258, 267-273, 284, 285, 287-296, 307-316, 326-335, 346-355, 364-370,	201,4

№ п/п	Наименование особо охраняемых природных территорий	Категория особо охраняемой природной территории	Наименование лесничества	Участковое лесничество	Урочище	Квартал/выдел	Площадь, тыс. га
1	2	3	4	5	6	7	8
	регионального значения «Среднеаргунский»					379-382, 387-389, 392-396, 398-415, 420	
				Нерчинско-Заводское		144, 156, 168-171, 177-180, 209, 211, 234, 264, 269 (выделы 7-14)	
2.20.	Государственный природный ландшафтный заказник регионального значения «Джилинский»	Государственный природный заказник	Ингондинское	Верх-Ингондинское		83-84, 99-104, 121-124	111,4
				Николаевское		138-140, 155-165, 175-197, 202-207, 212-239, 247-268, 283-295, 314-322, 345-347, 366	
2.21.	Государственный природный ландшафтный заказник регионального значения «Нерчуганский»	Государственный природный заказник	Тунгокоченское	Левобережное		154, 159-164, 181-189, 210-222, 236-254, 256-260, 262-330, 340-380, 382-394, 399-412, 422-426, 756-770, 772 – 782, часть квартала 190 (выдел 20)	252,6
				Тунгокоченское		391, 393-397, 420-433, 453-458, 482-484, 512 – 519 (бассейн реки Нерча), а также кварталы 50-53 лесов, ранее находившихся в ведении совхоза «Тунгокоченский»	
2.22.	Учебно-научный	Учебно-научный	Красночикойское	Мензинское		428, 430, 462-466, 506-510,	22,9

№ п/п	Наименование особо охраняемых природных территорий	Категория особо охраняемой природной территории	Наименование лесничества	Участковое лесничество	Урочище	Квартал/выдел	Площадь, тыс. га
1	2	3	4	5	6	7	8
	стационар «Менза»	стационар				543, 545, 546, 548, 549, 581-590	
2.23.	Учебно-научный стационар «Кулинда»	Учебно-научный стационар	Чернышевское	Чернышевское		Часть кварталов 32, 76, 100	0,087
3.	Памятники природы						
3.1.	Памятник природы «Голец Алханай»	Памятник природы	Национальный парк «Алханай»			-	5,0
3.2.	Памятник природы «Быстринский голец»	Памятник природы	Красночикойское	Мензинское		-	1,5
3.3.	Памятник природы «Голец Кропоткина»	Памятник природы	Тунгокоченское			-	0,26
3.4.	Памятник природы «Голец Саранакан»	Памятник природы	Верхне-Читинское	Бургенское		-	0,38
3.5.	Памятник природы «Эсутайский Голец»	Памятник природы	Красночикойское	Осиновское		-	0,525
3.6.	Памятник природы «Гора Зарод»	Памятник природы	Чарское	Чарское		-	0,264
3.7.	Памятник природы «Гора Шантой»	Памятник природы	Хилокское	Харагунское		-	0,112
3.8.	Памятник природы «Елово-чозениевая роща»	Памятник природы	Чарское	Удоканское		-	0,324
3.9.	Памятник природы «Ильмовая роща»	Памятник природы	Кыринское	Кыринское			0,002
3.10.	Памятник природы	Памятник	Агинское	Агинское		-	1,5

№ п/п	Наименование особо охраняемых природных территорий	Категория особо охраняемой природной территории	Наименование лесничества	Участковое лесничество	Урочище	Квартал/выдел	Площадь, тыс. га
1	2	3	4	5	6	7	8
	«Цырик-Нарасун»	природы					
3.11.	Памятник природы «Саханай»	Памятник природы	Дульдургинское	Таптанайское		-	5,4
3.12.	Кадалинские скалы «Дворцы»	Памятник природы	Читинское	Черновское		-	0,176
3.13.	Палеонтологическое обнажение «Белая гора»	Памятник природы	Оленгуйское	Елизаветинское		-	0,044
3.14.	Скала «Алханайские ворота»	Памятник природы	Национальный парк «Алханай»			-	0,002
3.15.	Урочище «Чарские пески»	Памятник природы	Чарское	Чарское		-	2,85
3.16.	Авдейский булгуннях	Памятник природы	Верхне-Читинское	Верхне-Читинское		-	0,001
3.17.	Боржигантайская родниковая воронка	Памятник природы	Агинское	Могойтуйское		-	0,001
3.18.	Будуланский метеорит	Памятник природы	Агинское	Агинское		-	0,000001
3.19.	Вулкан Аку	Памятник природы	Чарское	Нелятинское		-	0,064
3.20.	Вулкан Сыни	Памятник природы	Чарское	Нелятинское		-	0,12
3.21.	Вулкан Чепе и минеральный источник «Золотой каскад»	Памятник природы	Чарское		Средне-Каларская дача	-	0,28

№ п/п	Наименование особо охраняемых природных территорий	Категория особо охраняемой природной территории	Наименование лесничества	Участковое лесничество	Урочище	Квартал/выдел	Площадь, тыс. га
1	2	3	4	5	6	7	8
3.22.	Гора Палласа (Водораздельная гора на Яблоновом хребте)	Памятник природы	Беклемишевское	Озерное		-	0,03
3.23.	Гужирные озера Большое и Малое	Памятник природы	Беклемишевское	Беклемишевское		-	0,4
3.24.	Мангутская пещера	Памятник природы	Кыринское	Мангутское		-	0,001
3.25.	Озеро Арбакалир	Памятник природы	Чарское	Намингинское		-	0,104
3.26.	Озеро Баин-Цаган	Памятник природы	Дульдургинское	Таптанайское		-	0,0006
3.27.	Озеро Горбунка	Памятник природы	Агинское	Агинское		-	0,01
3.28.	Озеро Доронинское содовое	Памятник природы	Ингодинское	Доронинское		-	0,9
3.29.	Озеро Налегар	Памятник природы	Чарское	Нелятинское		-	0,144
3.30.	Озеро Халанда	Памятник природы	Акшинское	Урейское		-	0,112
3.31.	Озеро Цаган-Нор	Памятник природы	Ононское	Кубухайское		-	1,125
3.32.	Озеро Шебеты	Памятник природы	Красночикийское	Черемховское	Семиозерская дача	-	0,228
3.33.	Падь «Дубняки»	Памятник природы	Газимуро-Заводское	Кактолгинское		-	0,251
3.34.	Пещеры «Хээтэй»	Памятник	Агинское	Могойтуйское		-	0,01

№ п/п	Наименование особо охраняемых природных территорий	Категория особо охраняемой природной территории	Наименование лесничества	Участковое лесничество	Урочище	Квартал/выдел	Площадь, тыс. га
1	2	3	4	5	6	7	8
		природы					
3.35.	Плотинный термальный источник	Памятник природы	Чарское	Нелятинское		-	0,001
3.36.	Потухший вулкан Обручева	Памятник природы	Тунгокоченское	Тунгокоченское		-	0,1
3.37.	Пурелагский термальный источник	Памятник природы	Чарское	Нелятинское		-	0,3
3.38.	Скала «Камень Котёл»	Памятник природы	Агинское			-	0,00004
3.39.	Скала Полосатик	Памятник природы	Сретенское	Ботовское		-	0,032
3.40.	Скалы Цаган-Олуйские	Памятник природы	Александровско-Заводское	Акурайское		-	0,12
3.41.	Степное сообщество в пади Кислый ключ	Памятник природы	Читинское	Сивяковское		-	0,012
3.42.	Сообщество полупустынных растений у озера Ножий	Памятник природы	Агинское	Агинское		-	0,005
3.43.	Сообщество степных растений в пади Дэлбэрхэй	Памятник природы	Агинское	Агинское		-	0,002
3.44.	Сынийский термальный источник	Памятник природы	Чарское	Нелятинское		-	0,032
3.45.	Травертиновый термальный источник	Памятник природы	Чарское	Нелятинское		-	0,002

№ п/п	Наименование особо охраняемых природных территорий	Категория особо охраняемой природной территории	Наименование лесничества	Участковое лесничество	Урочище	Квартал/выдел	Площадь, тыс. га
1	2	3	4	5	6	7	8
3.46.	Тургинские рыбные сланцы	Памятник природы	Балейское	Калангуйское		-	0,016
3.47.	Урочище «Малый Батор»	Памятник природы	Агинское			-	0,005
3.48.	Чиндантское палеонтологическое обнажение	Памятник природы	Агинское	Агинское		-	0,001
3.49.	Шилкинская пещера	Памятник природы	Сретенское	Ботовское		-	0,001
3.50.	Чарский горячий ключ	Памятник природы	Чарское	Намингинское		-	0,004
3.51.	Байсаниды «Ламский Городок»	Памятник природы	Красночикийское	Черемховское	Семиозерская дача	-	1,4
3.52.	Быркинские скалы	Памятник природы	Александровско-Заводское	Кличкинское		-	0,048
3.53.	Мульдайский метеоритный кратер	Памятник природы	Сретенское	Ботовское		-	0,002
3.54.	Муравейники Арахлея	Памятник природы	Беклемишевское	Беклемишевское		-	0,004
3.55.	Новинское геологическое обнажение	Памятник природы	Оленгуйское	Нижне-Оленгуйское		-	0,004
3.56.	Смоленские скалы	Памятник природы	Верхне-Читинское			-	0,016
3.57.	Урдюканский провал, пещера	Памятник природы	Сретенское	Ботовское		-	0,001

№ п/п	Наименование особо охраняемых природных территорий	Категория особо охраняемой природной территории	Наименование лесничества	Участковое лесничество	Урочище	Квартал/выдел	Площадь, тыс. га
1	2	3	4	5	6	7	8
3.58.	Минеральный источник в пади Лагерная	Памятник природы	Кыринское	Кыринское		-	0,001
3.59.	Бабье озеро	Памятник природы	Александровско-Заводское				0,112
3.60.	Борзинское соль-озеро	Памятник природы	Александровско-Заводское				0,2
3.61.	Озеро Барун-Шивертуй	Памятник природы	Александровско-Заводское				0,144

».

7. Приложение 9 к лесному плану Забайкальского края изложить в следующей редакции:



«ПРИЛОЖЕНИЕ 9

к лесному плану Забайкальского края
в редакции постановления
Губернатора Забайкальского края
от 28 декабря 2022 года № 89)

Мероприятия по охране лесов, организации охраны лесов от пожаров за период действия предыдущего лесного плана Забайкальского края и показатели на период действия разрабатываемого лесного плана Забайкальского края

№ п/п	Наименование мероприятий по охране лесов	Единица измерения	Объемы выполнения мероприятий																		
			плановые на период действия предыдущего лесного плана по источникам финансирования						фактические за период действия предыдущего лесного плана по источникам финансирования						плановые на период действия разрабатываемого лесного плана Забайкальского края по источникам финансирования						
			За счет средств федерального бюджета	За счет средств бюджета Забайкальского края	За счет средств местных бюджетов	За счет средств лиц, использующих леса	За счет иных источников	Всего	За счет средств федерального бюджета	За счет средств бюджета Забайкальского края	За счет средств местных бюджетов	За счет средств лиц, использующих леса	За счет иных источников	Всего	За счет средств федерального бюджета	За счет средств бюджета Забайкальского края	За счет средств местных бюджетов	За счет средств лиц, использующих леса	За счет иных источников	Всего	
1	2	3	4	5	6	7	8	9	10	11	12	13	14	15	16	17	18	19	20	21	
1.	Леса, расположенные на землях лесного фонда																				
1.1.	Строительство лесных дорог, предназначенных для	км	558	0	0	1107	0	1665	483	0	0	1170	0	1653	460	0	0	241	0	701	

1	2	3	4	5	6	7	8	9	10	11	12	13	14	15	16	17	18	19	20	21
	охраны лесов от пожаров																			
1.2.	Реконструкция и эксплуатация дорог, предназначенных для охраны лесов от пожаров	км	1881	0	0	1910	0	3791	1736	0	0	4497	0	6233	1590	0	0	2685	0	5275
1.3.	Прокладка просек, противопожарных разрывов	км	326	0	0	143	0	469	188	0	0	30	0	218	41,9	0	0	0	0	41,9
1.4.	Устройство противопожарных минерализованных полос	км	18728	0	0	10432	0	29160	17352	1896	0	7236	0	26484	12000	0	0	4740	0	16740
1.5.	Прочистка и обновление просек, противопожарных разрывов	км	254	0	0	1	0	255	234	0	0	1	0	235	306	0	0	1,1	0	307,1
1.6.	Прочистка и обновление противопожарных минерализованных полос	км	81254	0	0	54916	0	136170	66105	0	0	11519	0	77624	59000	0	0	5890	0	64890
1.7.	Проведение профилактического контролируемого противопожарного выжигания хвороста, лесной подстилки, сухой травы и других лесных горючих	тыс. га	2512,1	0	0	1866,1	0	4378,2	1510	0	0	90	0	1600	378,0	0	0	0	0	378

1	2	3	4	5	6	7	8	9	10	11	12	13	14	15	16	17	18	19	20	21
	материалов																			
1.8.	Установка и размещение содержащих информацию о мерах пожарной безопасности в лесах						0						0						0	
1.8.1.	стендов	шт.	81	0	0	297	0	378	76	0	0	22	0	98	300	0	0	370	0	670
1.8.2.	плакатов	шт.	1971	0	0	0	0	1971	2983	0	0	121	0	3104	7760	0	0	0	0	7760
1.8.3.	объявлений (аншлагов) и других знаков и указателей	шт.	31000	0	0	278	0	31278	31012	0	0	2553	0	33565	10530	0	0	1960	0	12490
1.9.	Благоустройство зон отдыха граждан, пребывающих в лесах в соответствии со статьей 11 Лесного кодекса Российской Федерации	шт.	212	0	0	644	0	966	206	0	0	1767	0	1973	900	0	0	721	0	1621
1.10.	Установка и эксплуатация шлагбаумов, устройство преград, обеспечивающих ограничение пребывания граждан в лесах в целях обеспечения пожарной безопасности	шт.	432	0	0	351	0	783	424	0	0	1072	0	1496	1260	0	0	1380	0	2640
1.11.	Строительство,	га	0	0	0	24	0	24	0	0	0	41	0	41	0	0	0	110	0	110

1	2	3	4	5	6	7	8	9	10	11	12	13	14	15	16	17	18	19	20	21
	реконструкция и эксплуатация посадочных площадок для самолетов, вертолетов, используемых в целях проведения авиационных работ по охране и защите лесов																			
1.12.	Строительство, реконструкция и эксплуатация						0						0						0	
1.12.1.	пожарных наблюдательных пунктов (вышек, мачт, павильонов, и других наблюдательных пунктов)	шт.	5	0	0	160	0	165	5	0	0	216	0	221	30	0	0	335	0	365
1.12.2	пунктов сосредоточения противопожарного инвентаря	шт.	103	0	0	590	0	693	99	0	0	1080	0	1179	360	0	0	1960	0	2320
1.13.	Устройство подъездов к источникам противопожарного водоснабжения	шт.	17	0	0	262	0	279	17	0	0	223	0	240	270	0	0	192	0	462
1.14.	Эксплуатация пожарных водоемов и подъездов к источникам водоснабжения	шт.	60	0	0	831	0	891	60	0	0	137	0	197	930	0	0	886	0	1816

1	2	3	4	5	6	7	8	9	10	11	12	13	14	15	16	17	18	19	20	21
1.15.	Мониторинг пожарной опасности в лесах и лесных пожаров путем наземного патрулирования лесов	тыс. га	429,3	0	0	0	0	429,3	429,3	0	0	0	0	429,3	17917	0	0	0	0	17917
1.16.	Мониторинг пожарной опасности в лесах и лесных пожаров путем авиационного мониторинга пожарной опасности в лесах и лесных пожаров	тыс. га	1376,1	0	0	0	0	1376,1	1376,1	0	0	0	0	1376,1	182008	0	0	0	0	182008
1.17.	Мониторинг пожарной опасности в лесах и лесных пожаров путем космического мониторинга пожарной опасности в лесах и лесных пожаров	тыс. га	1097,1	0	0	0	0	1097,1	1097,1	0	0	0	0	1097,1	126223	0	0	0	0	126223
2.	Леса, расположенные на землях особо охраняемых природных территорий																			
2.1.	Реконструкция и эксплуатация дорог, предназначенных для охраны лесов от пожаров	км	0	0	0	0	0	0	0	0	0	0	0	0	700,0	0	0	0	0	700,0
2.2.	Устройство противопожарных минерализованных полос	км	810	0	0	0	0	810	30	0	0	0	0	30	30	0	0	0	0	30
2.3.	Прочистка и обновление	км	825	0	0	0	0	825	50	0	0	0	0	50	60	0	0	0	0	60

1	2	3	4	5	6	7	8	9	10	11	12	13	14	15	16	17	18	19	20	21
	противопожарных минерализованных полос																			
2.4.	Проведение профилактического контролируемого противопожарного выжигания хвороста, лесной подстилки, сухой травы и других лесных горючих материалов	тыс. га	2,1	0	0	0	0	2,1	2,1	0	0	0	0	2,1	0	0	0	0	0	0
2.5.	Установка и размещение содержащих информацию о мерах пожарной безопасности в лесах:						0						0						0	
2.5.1.	стендов	шт.	24	0	0	0	0	24	24	0	0	0	0	24	30	0	0	0	0	30
2.5.2.	плакатов	шт.	24	0	0	0	0	24	24	0	0	0	0	24	30	0	0	0	0	30
2.5.3.	объявлений (аншлагов) и других знаков и указателей	шт.	30	0	0	0	0	30	30	0	0	0	0	30	30	0	0	0	0	30
2.6.	Благоустройство зон отдыха граждан, пребывающих в лесах в соответствии со статьей 11 Лесного кодекса Российской Федерации	шт.	12	0	0	0	0	12	12	0	0	0	0	12	20	0	0	0	0	20

1	2	3	4	5	6	7	8	9	10	11	12	13	14	15	16	17	18	19	20	21
2.7.	Установка и эксплуатация шлагбаумов, устройство преград, обеспечивающих ограничение пребывания граждан в лесах в целях обеспечения пожарной безопасности	шт.	6	0	0	0	0	6	6	0	0	0	0	6	10	0	0	0	0	10
2.8.	Строительство, реконструкция и эксплуатация посадочных площадок для самолетов, вертолетов, используемых в целях проведения авиационных работ по охране и защите лесов	га	2	0	0	0	0	2	2	0	0	0	0	2	2	0	0	0	0	2
2.9.	Строительство, реконструкция и эксплуатация:						0						0						0	
2.9.1.	пожарных наблюдательных пунктов (вышек, мачт, павильонов, и других наблюдательных пунктов)	шт.	2	0	0	0	0	2	2	0	0	0	0	2	2	0	0	0	0	2
2.9.2.	пунктов	шт.	6	0	0	0	0	6	6	0	0	0	0	6	6	0	0	0	0	6

1	2	3	4	5	6	7	8	9	10	11	12	13	14	15	16	17	18	19	20	21
	сосредоточения противопожарного инвентаря																			
2.10.	Устройство подъездов к источникам противопожарного водоснабжения	шт.	2	0	0	0	0	2	2	0	0	0	0	2	2	0	0	0	0	2
2.11.	Эксплуатация пожарных водоемов и подъездов к источникам водоснабжения	шт.	2	0	0	0	0	2	2	0	0	0	0	2	4	0	0	0	0	4
2.12.	Мониторинг пожарной опасности в лесах и лесных пожаров путем наземного патрулирования лесов	тыс. га	429,3	0	0	0	0	429,3	429,3	0	0	0	0	429,3	524,7	0	0	0	0	524,7
2.13.	Мониторинг пожарной опасности в лесах и лесных пожаров путем авиационного мониторинга пожарной опасности в лесах и лесных пожаров	тыс. га	1376,1	0	0	0	0	1376,1	1376,1	0	0	0	0	1376,1	247,8	0	0	0	0	247,8
3.	Всего по Забайкальскому краю																			
3.1.	Строительство лесных дорог, предназначенных для охраны лесов от пожаров	км	558	0	0	1107	0	1665	483	0	0	1170	0	1653	460	0	0	241	0	701
3.2.	Реконструкция	и км	1881	0	0	1910	0	3791	1736	0	0	4497	0	6233	1590	0	0	2685	0	5275

1	2	3	4	5	6	7	8	9	10	11	12	13	14	15	16	17	18	19	20	21
	эксплуатация дорог, предназначенных для охраны лесов от пожаров																			
3.3.	Прокладка просек, противопожарных разрывов	км	326	0	0	143	0	469	188	0	0	30	0	218	41,9	0	0	0	0	41,9
3.4.	Устройство противопожарных минерализованных полос	км	19538	0	0	10432	0	29970	17382	1896	0	7236	0	26514	12030	0	0	4740	0	16770
3.5.	Прочистка и обновление просек, противопожарных разрывов	км	254	0	0	1	0	255	234	0	0	1	0	235	306	0	0	1,1	0	307,1
3.6.	Прочистка и обновление противопожарных минерализованных полос	км	82079	0	0	54916	0	136995	66155	0	0	11519	0	77674	59060	0	0	5890	0	64950
3.7.	Проведение профилактического контролируемого противопожарного выжигания хвороста, лесной подстилки, сухой травы и других лесных горючих материалов	тыс. га	2514,2	0	0	1866,1	0	4380,3	1512,1	0	0	90	0	1602,1	378,0	0	0	0	0	378
3.8.	Установка и размещение						0						0						0	

1	2	3	4	5	6	7	8	9	10	11	12	13	14	15	16	17	18	19	20	21
	содержащих информацию о мерах пожарной безопасности в лесах:																			
3.8.1.	стендов	шт.	105	0	0	297	0	402	100	0	0	22	0	122	330	0	0	370	0	700
3.8.2.	плакатов	шт.	2001	0	0	0	0	11995	3007	0	0	121	0	3128	7790	0	0	0	0	7790
3.8.3.	объявлений (аншлагов) и других знаков и указателей	шт.	31000	0	0	278	0	31308	31042	0	0	2553	0	33595	10560	0	0	1960	0	12520
3.9.	Благоустройство зон отдыха граждан, пребывающих в лесах в соответствии со статьей 11 Лесного кодекса Российской Федерации	шт.	224	0	0	644	0	978	218	0	0	1767	0	1985	920	0	0	721	0	1641
3.10.	Установка и эксплуатация шлагбаумов, устройство преград, обеспечивающих ограничение пребывания граждан в лесах в целях обеспечения пожарной безопасности	шт.	438	0	0	351	0	789	430	0	0	1072	0	1502	1270	0	0	1380	0	2650
3.11.	Строительство, реконструкция и эксплуатация посадочных площадок	га	2	0	0	24	0	26	2	0	0	41	0	43	2	0	0	110	0	112

1	2	3	4	5	6	7	8	9	10	11	12	13	14	15	16	17	18	19	20	21
	для самолетов, вертолетов, используемых в целях проведения авиационных работ по охране и защите лесов																			
3.12.	Строительство, реконструкция и эксплуатация						0						0						0	
3.12.1	пожарных наблюдательных пунктов (вышек, мачт, павильонов, и других наблюдательных пунктов)	шт.	7	0	0	165	0	172	7	0	0	216	0	223	32	0	0	335	0	367
3.12.2	пунктов сосредоточения противопожарного инвентаря	шт.	109	0	0	590	0	705	105	0	0	1080	0	1185	366	0	0	1960	0	2326
3.13.	Устройство подъездов к источникам противопожарного водоснабжения	шт.	19	0	0	262	0	283	19	0	0	223	0	242	272	0	0	192	0	464
3.14.	Эксплуатация пожарных водоемов и подъездов к источникам водоснабжения	шт.	62	0	0	831	0	895	62	0	0	137	0	199	934	0	0	886	0	18120
3.15.	Мониторинг пожарной опасности в лесах и лесных пожаров путем	тыс. га	16554,6	0	0	0	0	16554,6	16554,6	0	0	0	0	16554,6	18394	0	0	0	0	18394

1	2	3	4	5	6	7	8	9	10	11	12	13	14	15	16	17	18	19	20	21
	наземного патрулирования лесов																			
3.16.	Мониторинг пожарной опасности в лесах и лесных пожаров путем авиационного мониторинга пожарной опасности в лесах и лесных пожаров	тыс. га	165183,3	0	0	0	0	165183,3	165183,3	0	0	0	0	165183,3	183537	0	0	0	0	183537
3.17.	Мониторинг пожарной опасности в лесах и лесных пожаров путем космического мониторинга пожарной опасности в лесах и лесных пожаров	тыс. га	114697,8	0	0	0	0	114697,8	114697,8	0	0	0	0	114697,8	127442	0	0	0	0	127442

».

1	2	3	4	5	6	7	8	9	10	11	12	13	14	15	16	17	18	19	20	21
	ющие породы																			
3	Хвойные																			
4	Сосна	101	675,2 9	135,6 8	86,37	283, 68	148,04	65,2	104, 35	36,29	81, 01	2,31	7,42	40, 34	21,05	11,4	19, 53	6,68	1,31	61
5	Сосна	121	1782, 46	302,0 4	184,9 9	554, 57	214,55	140,62	600, 23	171,8	201, 61	4,41	9,93	72, 13	27,91	21,46	93, 68	25,87	1,39	86
6	Сосна	141	95,77	19,51	14,85	48,2 3	19,05	5,45	7,73	0,95	9,7 9	0,24	0,79	6,5 5	2,59	0,88	1,3 3	0,13	0,13	69
7	Сосна	161	4,3	0,58	0,2	2,4	0,87	0,49	0,63	0,05	0,6 7	0,01	0,01	0,3 9	0,14	0,11	0,1 5	0,01	0,02	99
8	Итого Сосна		2557, 81	457,8 2	286,4	888, 88	382,51	211,77	712, 95	209,09	293, 07	6,97	18,16	119, 41	51,39	33,84	114, 69	32,69	1,32	79
9	Ель	101	10,45	0,14	0,37	3,41	3	1,22	5,31	1,59	1,2 4	0	0,01	0,3 1	0,27	0,14	0,7 8	0,28	0,03	98
10	Ель	121	0,45	0	0,01	0,13	0,04	0,13	0,19	0,11	0,0 6	0	0	0,0 1	0	0,02	0,0 3	0,02	0	119
11	Итого ель		10,9	0,14	0,38	3,54	3,04	1,35	5,49	1,69	1,3 1	0	0,02	0,3 2	0,27	0,16	0,8 1	0,31	0,03	99
12	Пихта	101	4,1	0,33	0,21	0,57	0,4	0,35	2,64	1,11	0,7	0,01	0	0,0 9	0,06	0,06	0,5 4	0,23	0,03	106
13	Пихта	121	0,59	0,05	0,23	0,06	0,06	0,09	0,16	0,07	0,0 6	0	0,01	0,0 1	0,01	0,01	0,0 3	0,01	0,01	78
14	Итого пихта		4,68	0,38	0,44	0,63	0,46	0,43	2,8	1,18	0,7 6	0,01	0,02	0,1	0,07	0,07	0,5 7	0,24	0,03	103
15	Лиственни ца	101	5347, 56	495,7 1	429,2 1	1032 ,51	555,71	663,49	2726 ,65	1122,88	667 ,49	8,8	25,24	123 ,58	66,51	93,73	416 ,14	174,53	7,56	96
16	Лиственни ца	121	1035 5,4	882,0 1	998,9 3	2520 ,65	934,05	1066,25	4887 ,56	1564,59	964 ,29	13,75	41,48	258 ,5	95,79	125,55	525 ,01	169,46	11,34	104
17	Лиственни	141	84,97	4,06	7,49	50,7	28,24	10,95	11,7	1,1	10,	0,07	0,46	6,2	3,49	1,49	1,8	0,21	0,12	89

1	2	3	4	5	6	7	8	9	10	11	12	13	14	15	16	17	18	19	20	21
	ца					2			6		14			7			6			
18	Лиственница	161	3,76	0,1	0,78	1,18	0,64	1,05	0,66	0,02	0,47	0	0,08	0,14	0,08	0,13	0,11	0	0,03	108
19	Итого лиственница		1579,7	1381,9	1436,4	3605,06	1518,64	1741,74	7626,62	2688,59	164,24	22,62	67,25	388,49	163,65	220,91	943,11	344,21	9,99	101
20	Кедр	201	2,8	1,28	0,15	0,69	0,41	0,57	0,1	0,02	0,29	0,03	0,02	0,09	0,05	0,13	0,02	0	0,02	88
21	Кедр	241	978,81	54,51	108,1	645,84	258,93	119,79	50,57	0,67	201,11	1,66	10,57	147,1	58,98	29,53	12,25	0,15	3,99	142
22	Итого кедр		981,61	55,8	108,26	646,53	259,34	120,36	50,67	0,69	201,4	1,69	10,59	147,19	59,04	29,67	12,26	0,16	3,98	141
23	Итого хвойных		1934,67	1896	1831,9	5144,64	2163,99	2075,65	8398,53	2901,24	213,8,9	31,3	96,03	655,5	275,72	284,64	107,1,5	377,6	8,53	100
24	Твердолиственные																			
25	Вяз и другие	51	0,42	0,42	0	0	0	0	0	0	0,01	0,01	0	0	0	0	0	0	0	5
26	Вяз и другие	61	0,11	0	0,03	0,08	0	0	0	0	0	0	0	0	0	0	0	0	0	29
27	Вяз и другие	71	0,01	0	0	0,01	0	0	0	0	0	0	0	0	0	0	0	0	0	32
28	Итого твердолиственных		0,54	0,42	0,03	0,09	0	0	0	0	0,01	0,01	0	0	0	0	0	0	0	10
29	Мягколиственные																			
30	Береза	51	13,51	3,62	4,08	3,45	0,65	1,43	0,92	0,04	0,47	0,04	0,11	0,14	0,03	0,12	0,07	0	0,2	22
31	Береза	61	4628,	671,5	590,8	2384	755,52	376,04	605,	74,28	277	7,46	13,35	154	48,8	36,06	66,	8,9	4,13	35

1	2	3	4	5	6	7	8	9	10	11	12	13	14	15	16	17	18	19	20	21
46	Итого ольха черная		0,42	0,02	0,01	0,39	0,07	0	0	0	0,02	0	0	0,02	0	0	0	0	0	34
47	Тополь	41	0,01	0	0	0	0	0	0,01	0,01	0	0	0	0	0	0	0	0	0	42
48	Тополь	51	4,08	1,35	0,25	0,92	0,45	0,21	1,35	0,59	0,26	0,01	0,01	0,05	0,02	0,01	0,18	0,1	0,01	34
49	Тополь	61	2,38	0,07	0,44	1,12	0,31	0,29	0,47	0,18	0,14	0	0,01	0,07	0,02	0,03	0,04	0,02	0,01	41
50	Итого тополь		6,47	1,42	0,69	2,04	0,76	0,5	1,82	0,77	0,4	0,02	0,02	0,11	0,04	0,04	0,22	0,12	0,01	37
51	Ивы древовидные	41	0,08	0	0,05	0	0	0,03	0	0	0	0	0	0	0	0	0	0	0	23
52	Ивы древовидные	51	1,71	0,1	0,5	0,85	0,26	0,12	0,15	0,04	0,08	0	0,02	0,04	0,01	0,01	0,01	0	0	28
53	Ивы древовидные	61	1,14	0,02	0,21	0,89	0	0,03	0	0	0,06	0	0,01	0,05	0	0	0	0	0,01	31
54	Итого ивы древовидные		2,93	0,12	0,76	1,73	0,26	0,18	0,15	0,04	0,15	0	0,02	0,09	0,01	0,02	0,01	0	0,01	29
55	Итого мягколистных		5678,82	907,1	759,45	2866,62	959,03	454,3	691,35	96,1	341,31	10,25	18,92	190,23	63,64	44,12	77,79	11,89	3,51	34
56	Всего по основным лесобразующим породам		25025,51	2803,1	2591,3	8011,25	3123,02	2529,95	9089,88	2997,34	248,02	41,55	114,95	845,74	329,69	328,76	1149,3	389,49	7,4	85

1	2	3	4	5	6	7	8	9	10	11	12	13	14	15	16	17	18	19	20	21
57	Прочие древесные породы																			
58	Абрикос	51	0,18	0,18	0	0	0	0	0	0	0	0	0	0	0	0	0	0	0	5
59	Черемуха	26	0,01	0,01	0	0	0	0	0	0	0	0	0	0	0	0	0	0	0	4
60	Черемуха	51	0,13	0,13	0	0	0	0	0	0	0	0	0	0	0	0	0	0	0	5
61	Яблоня	51	0,07	0,07	0	0	0	0	0	0	0	0	0	0	0	0	0	0	0	5
62	Яблоня	121	0,04	0	0	0	0	0	0,04	0	0	0	0	0	0	0	0	0	0	140
63	Другие древесные	21	0,01	0	0	0,01	0	0	0	0	0	0	0	0	0	0	0	0	0	17
64	Другие древесные породы	26	0,19	0	0	0,16	0,04	0,03	0	0	0	0	0	0	0	0	0	0	0	16
65	Всего прочие древесные породы		0,62	0,38	0	0,17	0,04	0,03	0,04	0	0,01	0	0	0	0	0	0	0	0	17
66	Кустарники																			
67	Березы кустарниковые	13	5,73	0,04	3,16	2,53	1,11	0	0	0	0,13	0	0,06	0,07	0,03	0	0	0	0,17	6
68	Березы кустарниковые	21	0,18	0,01	0,08	0,07	0	0,01	0	0	0	0	0	0	0	0	0	0	0	10
69	Березы кустарниковые	26	1574,39	86,17	714,88	742,57	308,23	19,38	11,4	2,6	23,86	0,72	9,79	12,22	5,07	0,65	0,49	0,1	1,74	11
70	Итого березы		1580,3	86,22	718,12	745,17	309,34	19,39	11,4	2,6	23,99	0,72	9,85	12,29	5,1	0,65	0,49	0,1	1,73	11

1	2	3	4	5	6	7	8	9	10	11	12	13	14	15	16	17	18	19	20	21
	кустарнико вые																			
71	Ивы кустарнико вые (тальники)	26	8,99	0,6	3,01	3,01	1,54	0,57	1,81	0,61	0,2 6	0,01	0,05	0,0 8	0,04	0,02	0,0 9	0,03	0,01	16
72	Кедровый стланик	101	1443, 45	21,06	214,3 9	1109 ,56	234,96	69,75	28,6 9	0,99	53, 27	0,25	4,83	42, 46	8,99	3,92	1,8 1	0,07	4,18	57
73	Кедровый стланик	121	125,0 8	8,43	37,84	54,7 9	40,48	20,57	3,45	0,07	5,0 9	0,09	0,82	2,7 4	2,02	1,23	0,2 1	0	0,49	63
74	Итого кедровый стланик		1568, 52	29,49	252,2 3	1164 ,35	275,44	90,32	32,1 3	1,06	58, 36	0,35	5,65	45, 2	10,69	5,15	2,0 2	0,08	3,89	58
75	Другие кустарники	26	171,8 1	2,92	77,24	66,1 6	0,86	1,97	23,5 2	6,91	4,6 3	0,03	1,5	1,8 2	0,02	0,08	1,2	0,36	3,21	14
76	Всего кустарнико в		3329, 63	119,2 3	1050, 6	1978 ,69	587,17	112,26	68,8 5	11,18	87, 24	1,1	17,05	59, 4	17,63	5,9	3,8	0,56	2,82	33
77	Итого		2835 6,3	2923, 1	3642	9990 ,2	3710,23	2642,24	9158 ,77	3008,52	256 7,5	42,66	131,9 9	905 ,14	336,16	334,67	115 3,1	390,05	6,86	79
78	Леса, расположенные на особо охраняемых природных территориях																			
79	Основные лесообразу ющие породы																			
80	Хвойные																			
81	Сосна	121	3,3	1,5	0,4	1,3	0,5	0,1	0	0	0,2 6	0,02	0,02	0,1 9	0,07	0,02	0,0 1	0	0,01	44
82	Сосна	141	12,1	1,4	0,7	6,7	4,5	1,4	1,9	0,1	1,4	0,01	0,03	0,8 5	0,57	0,19	0,3 2	0,01	0,03	96

1	2	3	4	5	6	7	8	9	10	11	12	13	14	15	16	17	18	19	20	21
83	Итого Сосна		15,4	2,9	1,1	8	5	1,5	1,9	0,1	1,6 6	0,03	0,05	1,0 4	0,65	0,21	0,3 3	0,01	0,04	
84	Ель	101	15,4	2,9	1	8	5	1,5	2	0,1	1,7	0	0,1	1	0,63	0,2	0,4	0	0	171
85	Итого ель		15,4	2,9	1	8	5	1,5	2	0,1	1,7	0	0,1	1	0,63	0,2	0,4	0	0	171
86	Лиственни ца	121	6,9	4,6	0,4	1,2	0,3	0,4	0,3	0	0,3 9	0,07	0,19	0,0 2	0,01	0,05	0,0 6	0	0,01	35
87	Лиственни ца	141	137,7	12,8	2,2	47,8	15,2	24,3	50,6	20,7	17, 65	0,15	0,1	5,9	1,88	3,54	7,9 6	3	0,07	120
88	Итого лиственни ца		144,6	17,3	2,6	49,1	15,5	24,7	50,9	20,7	18, 04	0,22	0,29	5,9 2	1,87	3,59	8,0 2	3	0,1	
89	Кедр	241	49,3	3,9	8,7	23,5	0	6,7	6,5	0,1	7,4	0,1	0,3	3,9	0	1,3	1,8	0	0	180
90	Итого кедр		49,3	3,9	8,7	23,5	0	6,7	6,5	0,1	7,4	0,1	0,3	3,9	0	1,3	1,8	0	0	180
91	Итого хвойных		209,3	24,1	12,4	80,6	20,5	32,9	59,3	20,9	27, 1	0,35	0,64	10, 86	2,76	5,1	10, 15	3,01	0,14	
92	Мягколист венные																			
93	Береза	71	27,4	8,6	2,8	8,3	2,8	1,8	5,9	1,3	1,4 2	0,04	0,06	0,4 9	0,17	0,18	0,6 5	0,13	0,17	42
94	Итого Береза		27,4	8,6	2,8	8,3	2,8	1,8	5,9	1,3	1,4 2	0,04	0,06	0,4 9	0,17	0,18	0,6 5	0,13	0,17	42
95	Осина	61	9,8	3,1	2,3	2,7	0,2	1	0,7	0,3	0,5 1	0,03	0,05	0,2	0,01	0,14	0,0 9	0	0	39
96	Итого Осина		9,8	3,1	2,3	2,7	0,2	1	0,7	0,3	0,5 1	0,03	0,05	0,2	0,01	0,14	0,0 9	0	0	39
97	Итого мягколиств енных		37,2	11,7	5,1	11	3	2,8	6,6	1,6	1,9 3	0,07	0,11	0,6 9	0,19	0,32	0,7 4	0,13	0,17	
98	Всего по основным		246,5	35,8	17,5	91,6	23,5	35,7	65,9	22,5	29, 03	0,42	0,75	11, 55	2,96	5,42	10, 89	3,14	0,31	

1	2	3	4	5	6	7	8	9	10	11	12	13	14	15	16	17	18	19	20	21
	лесообразующим породам																			
99	Кустарники																			
100	Березы кустарниковые	26	12,1	0,1	3,2	8,6	0	0,1	0,1	0	0,2	0	0,04	0,16	0	0	0	0	0	30
101	Итого березы кустарниковые		12,1	0,1	3,2	8,6	0	0,1	0,1	0	0,2	0	0,04	0,16	0	0	0	0	0	30
102	Кедровый стланик	121	8,6	0	0,1	7,9	0	0,6	0	0	0,49	0	0	0,44	0	0,05	0	0	0	67
103	Итого кедровый стланик		8,6	0	0,1	7,9	0	0,6	0	0	0,49	0	0	0,44	0	0,05	0	0	0	67
104	Всего кустарников		20,7	0,1	3,3	16,5	0	0,7	0,1	0	0,69	0	0,04	0,6	0	0,05	0	0	0	
105	Итого		267,2	35,9	20,8	108,1	23,5	36,4	66	22,5	29,72	0,42	0,79	12,15	2,64	5,47	10,89	3,14	0,31	

».

9. Приложения 23 и 24 к лесному плану Забайкальского изложить в следующей редакции:



«ПРИЛОЖЕНИЕ 23

к лесному плану Забайкальского края
(в редакции постановления
Губернатора Забайкальского края
от 28 декабря 2022 года № 89)

Сведения о планируемом предоставлении лесных участков для использования на период действия разрабатываемого лесного плана Забайкальского края (в разрезе лесничеств)

№ п/п	Год период действия разрабатываемого лесного плана Забайкальского края	Лесничество	Вид использования лесов	Планируемое предоставление лесных участков для использования	
				количество участков, шт.	площадь, га
1	2	3	4	5	6
1	2022 - 2028		Заготовка древесины		
1.1.		Бадинское		4	83649
1.2.		Газимуро-Заводское		3	323233
1.3.		Ингодинское		9	204038
1.4.		Карымское		3	24230
1.5.		Красночикойское		18	23174
1.6.		Оленгуйское		1	4324
1.7.		Петровск-Забайкальское		3	32124
1.8.		Сретенское		3	494283
1.9.		Тунгокоченское		1	7898
1.10.		Хилокское		8	209264
1.11.		Чернышевское		1	4955
2	2022 - 2028		Осуществление рекреационной деятельности		

1	2	3	4	5	6
2.1.		Верхне-Читинское		2	161,3
2.2.		Читинское		6	13,98
3.	2022 - 2028		Ведение сельского хозяйства		
3.1.		Балейское		1	3158,2
3.2.		Верхне-Читинское		2	4,1
3.3.		Хилокское		2	1932,3
3.4.		Чарское		1	208813
3.5.		Читинское		1	5
4.	2022 - 2028		Переработка древесины		
		Красночикийское		1	1
5.	2022 - 2028		Заготовка пищевых лесных ресурсов (кедрового ореха)		
5.1.		Хилокское		1	100
6.	2022 - 2028		Выполнение работ по геологическому изучению недр, разработка месторождений полезных ископаемых		
6.1.		Аргунское		4	20,1
6.2.		Бадинское		1	21,3
6.3.		Балейское		35	83,46
6.4.		Верхне-Читинское		6	103,94
6.5.		Газимуро-Заводское		251	2496,94
6.6.		Карымское		90	111,03
6.7.		Красночикийское		69	317,42
6.8.		Кыринское		18	5441,4
6.9.		Могочинское		42	1713,66
6.10.		Петровск-Забайкальское		3	19,74
6.11.		Сретенское		39	274,04
6.12.		Хилокское		1	0,997
6.13.		Чарское		29	1067,47
6.14.		Чернышевское		4	401,43

1	2	3	4	5	6
6.15.		Читинское		2	4,97
6.16.		Шилкинское		18	523,64



ПРИЛОЖЕНИЕ 24

к лесному плану Забайкальского края
(в редакции постановления
Губернатора Забайкальского края
от 28 декабря 2022 года № 89)

Распределение лесов по классам пожарной опасности, плановые показатели выполнения мероприятий по охране лесов

№ п/п	Наименование мероприятий по охране лесов	Единица измерения	Выполнено за год, предшествующий разработке проекта лесного плана Забайкальского края (2017 год)	Плановые показатели									
				2019 год	2020 год	2021 год	2022 год	2023 год	2024 год	2025 год	2026 год	2027 год	2028 год
1	2	3	4	5	6	7	8	9	10	11	12	13	14
1	Леса, расположенные на землях лесного фонда, средний класс природной пожарной опасности - 3,0												
2	Строительство лесных дорог, предназначенных для охраны лесов от пожаров	км	160,4	74	74	74	71	70	70	67	67	67	67
3	Реконструкция лесных дорог, предназначенных для охраны лесов от пожаров	км	91,4	145	147	146	146	147	146	149	150	150	149
4	Эксплуатация лесных дорог, предназначенных для охраны лесов от пожаров	км	628,4	380	380	380	380	380	380	380	380	380	380
5	Прокладка просек, противопожарных разрывов	км	8,5	15,1	13,4	13,4	0	0	0	0	0	0	0

1	2	3	4	5	6	7	8	9	10	11	12	13	14
63.1	пожарных наблюдательных пунктов (вышек, мачт, павильонов, и других наблюдательных пунктов)	шт.	76	43	43	43	43	43	44	44	44	44	44
63.2.	пунктов сосредоточения противопожарного инвентаря	шт.	231	243	243	243	243	243	243	243	243	243	243
64.	Устройство подъездов к источникам противопожарного водоснабжения	шт.	63	59	59	59	60	60	52	50	47	47	49
65.	Эксплуатация пожарных водоемов и подъездов к источникам водоснабжения	шт.	139	195	195	195	195	196	196	196	196	196	196
66.	Мониторинг пожарной опасности в лесах и лесных пожаров путем наземного патрулирования лесов	тыс. га	1998,2	1998,2	1998,2	1998,2	1998,2	1998,2	1998,2	1998,2	1998,2	1998,2	1998,2
67.	Мониторинг пожарной опасности в лесах и лесных пожаров путем авиационного мониторинга пожарной опасности в лесах и лесных пожаров	тыс. га	18639,9	18639,9	18639,9	18639,9	18639,9	18639,9	18639,9	18639,9	18639,9	18639,9	18639,9
68.	Мониторинг пожарной опасности в лесах и лесных пожаров путем космического мониторинга пожарной опасности в лесах и лесных пожаров	тыс. га	13421,6	13421,6	13421,6	13421,6	13421,6	13421,6	13421,6	13421,6	13421,6	13421,6	13421,6

».

10. Приложение 28 к лесному плану Забайкальского края изложить в следующей редакции:



ПРИЛОЖЕНИЕ 28

к лесному плану Забайкальского края
(в редакции постановления
Губернатора Забайкальского края
от 28 декабря 2022 года № 89)

Распределение площади лесов лесничеств, участковых лесничеств по степени интенсивности освоения лесов, га

Наименование лесничества, участкового лесничества	Степень интенсивности освоения лесов				
	высокая	выше средней	средняя	ниже средней	низкая
1	2	3	4	5	6
Агинское	-	280722	-	-	-
Итого по Агинскому лесничеству	-	280722	-	-	-
Акшинское	-	-	472096	-	-
Итого по Акшинскому лесничеству	-	-	472096	-	-
Александровско-Заводское	-	467575	-	-	-
Итого по Александровско-Заводскому лесничеству	-	467575	-	-	-
Аргунское	-	-	-	704133	-
Итого по Аргунскому лесничеству	-	-	-	704133	-
Бадинское	-	-	-	235018	-
Итого по Бадинскому лесничеству	-	-	-	235018	-
Балейское	-	476732	-	-	-
Итого по Балейскому лесничеству	-	476732	-	-	-
Беклемишевское	-	246996	-	-	-
Итого по Беклемишевскому лесничеству	-	246996	-	-	-
Верхне-Читинское	367645	-	-	-	-
Итого по Верхне-Читинскому лесничеству	367645	-	-	-	-

1	2	3	4	5	6
Газимуро-Заводское	-	-	1280315	-	-
Итого по Газимуро-Заводскому лесничеству	-	-	1280315	-	-
Дульдургинское	-	313958	-	-	-
Итого по Дульдургинскому лесничеству	-	313958	-	-	-
Ингодинское	1260936	-	-	-	-
Итого по Ингондинскому лесничеству	1260936	-	-	-	-
Карымское	-	622089	-	-	-
Итого по Карымскому лесничеству	-	622089	-	-	-
Красночикойское	2624703	-	-	-	-
Итого по Красночикойскому лесничеству	2624703	-	-	-	-
Кыринское	-	-	-	1163491	-
Итого по Кыринскому лесничеству	-	-	-	1163491	-
Могочинское	-	-	-	-	6730036
Итого по Могочинскому лесничеству	-	-	-	-	6730036
Нерчинское	-	323798	-	-	-
Итого по Нерчинскому лесничеству	-	323798	-	-	-
Оленгуйское	-	312451	-	-	-
Итого по Оленгускому лесничеству	-	312451	-	-	-
Ононское	-	-	-	-	96216
Итого по Ононскому лесничеству	-	-	-	-	96216
Петровск-Забайкальское	739508	-	-	-	-
Итого по Петровск-Забайкальскому лесничеству	739508	-	-	-	-
Сретенское	-	-	-	1649009	-
Итого по Сретенскому лесничеству	-	-	-	1649009	-
Тунгокоченское	-	-	-	-	4137284
Итого по Тунгокоченскому лесничеству	-	-	-	-	4137284
Хилокское	-	-	-	1193596	-
Итого по Хилокскому лесничеству	-	-	-	1193596	-
Чарское	-	-	-	-	5519700
Итого по Чарскому лесничеству	-	-	-	-	5519700

1	2	3	4	5	6
Чернышевское	-	913731	-	-	-
Итого по Чернышевскому лесничеству	-	913731	-	-	-
Читинское	-	148730	-	-	-
Итого по Читинскому лесничеству	-	148730	-	-	-
Шилкинское	-	-	322317	-	-
Итого по Шилкинскому лесничеству	-	-	322317	-	-
Итого по Забайкальскому краю	4992792	4106782	2074728	4945247	16483236

».