

Форма

УТВЕРЖДАЮ:

И.о. министра природных
ресурсов Забайкальского края

П.В.Павленко

05 июля 2023 год



Акт

лесопатологического обследования N 2023-25-399

лесных насаждений Читинское (лесничество)
Забайкальского края (субъект Российской Федерации)

Способ лесопатологического обследования: 1. Визуальный

☐

2. Инструментальный

☒

Место проведения

Участковое лесничество	Урочище (дача)	Квартал	Выдел	Площадь выдела, га	Лесопатоло- гический выдел	Площадь лесопатоло- гического выдела, га
Городское	-	77	18	6,4	18 (1)	6,0

Лесопатологическое обследование проведено на общей площади 6,0 га.

Кадастровый номер участка: -

(для участков, предоставленных в постоянное(бессрочное) пользование, аренду)

Документ о праве пользования: -

(тип документа о праве пользования, дата, номер, вид разрешенного использования лесов)

2. Инструментальное (детальное) обследование лесных насаждений.
(раздел включается в акт, в случае проведения лесопатологического
обследования инструментальным способом)

2.1. Лесничество Читинское Участковое лесничество Городское

Урочище (дача) - Квартал 77 Выдел 18 Лесопатологический выдел 18(1).

Наличие ограничений или особенностей участка, влияющих на назначение СОМ:
Существует угроза высокой пожарной опасности в лесах и возникновение очагов
вредных организмов.

(отметка о наличии ООПТ, ОЗУ, водоохраной зоны, радиоактивного загрязнения
лесов, угрозы возникновения очагов вредных организмов или пожарной опасности
в лесах).

2.2. Фактическая таксационная характеристика лесного насаждения
соответствует (не соответствует) таксационному описанию (нужное
подчеркнуть). Причины несоответствия: неточные данные в материалах
лесоустройства; повреждение насаждений пожарами прошлых лет (лесной пожар
2021 г.); самовольная рубка прошлых лет.

Ведомость насаждений с выявленными несоответствиями таксационным
описаниям приведена в приложении 1 к Акту.

2.3. Состояние насаждений:

с нарушенной устойчивостью (средневзвешенная категория состояния $\geq 1,51 \leq$
4,50) ☐

с утраченной устойчивостью (средневзвешенная категория состояния $\geq 4,51$) ☒

устойчивое (средневзвешенная категория состояния $< 1,50$) ☐

2.4. Причины ослабления, повреждения, средневзвешенная категория состояния
насаждения: устойчивый низовой пожар 1-3 летней давности высокой
интенсивности (код 865); самовольные рубки прошлых лет (код 710), $K_{\text{ср.нас.}}=5,0$.

2.4.1. Заселено (отработано) стволовыми вредителями:

Вид вредителя	Порода	Встречаемость заселенных деревьев, % от запаса породы	Встречаемость отработанных деревьев, % от запаса породы	Степень заселения лесного насаждения (слабая, средняя, сильная)
1	2	3	4	5
Усачи	С	-	92	-

2.4.2. Повреждено огнем:

Вид пожара	Порода	Состояние корневых лап		Состояние корневой шейки		Высушивание луба		Обугленность древесины более 1/3 высоты ствола	
		процент повреж- денных огнем корней	процент деревьев с данном поврежде- нием	Обуглен- ность древесины корневой шейки по окружности (1/4; 2/4; 3/4; более 3/4)	процент деревьев с данном поврежд- ением	По окружнос- ти (1/4; 2/4; 3/4; более 3/4)	процент деревьев с данным повреж- дением	По окружно- сти ствола (менее 1/2; более 1/2)	процент деревьев с данном повреж- дением
1	2	3	4	5	6	7	8	9	10
Устойчивый низовой пожар 1-3 летней давности высокой интенсивно- сти	С	92	92	3/4	92	Более 3/4	100	Более 1/2	92

2.4.3. Поражено болезнями:

Болезнь/возбудитель	Порода	Встречаемость, % от запаса насаждения	Степень поражения лесного насаждения (слабая, средняя, сильная)
1	2	3	4
-	-	-	-

2.5. Выборке подлежит 100 % деревьев (указывается общий % запаса
деревьев, подлежащий рубке, от общего запаса насаждения),

в том числе:

без признаков ослабления ___% (причины назначения _____);

ослабленных ___% (причины назначения _____);

сильно ослабленных ___% (причины назначения _____);

усыхающих ___% (причины назначения _____);

свежего сухостоя ___%,

свежего ветровала ___%;

свежего бурелома ___%;

старого сухостоя 92 %;

старого ветровала ___%;

старого бурелома ___%.

* части деревьев, образовавшиеся в результате самовольных рубок прошлых лет*
(длиной 3-4 м) - 8 %.

2.6. Полнота лесного насаждения после уборки деревьев, подлежащих рубке,
составит 0.

Критическая полнота для данной категории лесных насаждений и преобладающей породы составляет 0,3.

ЗАКЛЮЧЕНИЕ к инструментальному обследованию участка.

По результатам ЛПО установлено, что фактическая таксационная характеристика лесного участка не соответствует таксационному описанию. Причина несоответствия: неточные данные в материалах лесоустройства; повреждение насаждений пожарами прошлых лет (лесной пожар 2021 г.); самовольная рубка прошлых лет.

Средневзвешенная категория состояния насаждения-5,0. Средневзвешенная категория состояния по породам: Сосна - 5,0; Лиственница – 5,0.

Оценка биологической устойчивости насаждения – с утраченной устойчивостью.

Остаточная полнота насаждения после рубки снижается ниже минимальных значений, назначаем сплошную санитарную рубку.

Участковое лесничество	Урочище (дача)	Квартал	Выдел	Площадь выдела, га	Лесопатологический выдел	Площадь лесопатологического выдела, га	Вид мероприятия	Площадь мероприятия, га	Породы	Доля выбираемой древесины по запасу, %	Рекомендуемый срок проведения мероприятия
1	2	3	4	5	6	7	8	9	10	11	12
Городское	-	77	18	6,4	18 (1)	6,0	ССР	6,0	С	100	2025 г.

Ведомость временной пробной площади и абрис участка прилагаются (приложение 2 и 3 к Акту).

РЕКОМЕНДАЦИИ по проведению мероприятий, не относящихся к мероприятиям по предупреждению распространения вредных организмов. Проведение лесокультурных работ.

Дата проведения ЛПО 07.06.2023 г.

Дата составления документа 10.06.2023 г.

Исполнитель работ по проведению лесопатологического обследования:
Фамилия, имя и отчество (при наличии) Стельмах Мария Владимировна
Организация КГСАУ «Забайкаллесхоз»

Должность инженер
Телефон 8(302-2)21-79-22

Подпись




Ведомость участков леса с выявленными несоответствиями таксационным описаниям
 Субъект Российской Федерации Забайкальский край Лесничество Читинское
 Участковое лесничество Городское Уроцище (лесная дача)

Участковое лесничество Городское Урочище (лесная дача)											Таксационная характеристика										Заложено пробных площадей	
Год проведения лесоустройства	Номер квартала	Номер выдела	Площадь выдела, га	Целевое назначение лесов	Категория защитных лесов	ОЗУ	Источник данных	Номер лесопатологического о выдела	Площадь лесопатологического о выдела, га	состав	порода	возраст, лет	средняя высота, м	средний диаметр, см	тип леса	полнота	бонитет	запас, куб. м/га	количество , шт.	Общая площадь, га		
1	2	3	4	5	6	7	8	9	10	11	12	13	14	15	16	17	18	19	20	21		
2020	77	18	6,4	Защитные леса	Лесопарковые зоны	-	ТО	х	х	6С4Л	С	35	15	20	ОЛХ	0,8	1	190	х			
											Л	35	15	20								
											Погибшее насаждение 10С+Л*	С	35	15	28*	ОЛХ	0*	-	35*	1	0,5	
										Захламленность (неликвид)											3*	

Условные обозначения:

ТО - таксационные описания, Ф - фактическая характеристика лесного насаждения

Исполнитель работ по проведению лесопатологического обследования:
 Фамилия, имя и отчество (при наличии) Стедьмах Мария Владимировна

Подпись 

ВРЕМЕННАЯ ПРОБНАЯ ПЛОЩАДЬ N

1.1. Субъект Российской Федерации Забайкальский край Лесничество Читинское
Участковое лесничество Городское Урочище (дача)
Квартал 77 Выдел 18 Площадь выдела 6,4 га
Лесопатологический выдел 18 (1) Площадь лесопатологического выдела 6,0 га

1.2. Метод перече́та:

сплошной, ленты пере́чета, круговые площадки постоянного радиуса,
реласкопические площадки (нужное подчеркнуть).

Количество лент/площадок 1 шт.

Размеры площадок (длина x ширина/радиус) 500*10 м

Размер временной пробной площади: 0,5 га

1.3. Фактическая таксационная характеристика насаждения:

Состав Погибшее насаждение 10С+Л/захламленность (неликвид) возраст 35 лет; тип леса
ОЛХ полнота 0* бонитет - запас на га 35 м³ захламленность 3 м³
возобновление: отсутствует

1.4. Номер очага вредных организмов _____ - _____

Тип очага вредных организмов: эпизодический, хронический (нужное подчеркнуть).

Фаза развития очага вредных организмов: начальная, нарастания численности, собственно
вспышка, кризис (нужное подчеркнуть).

1.5. Причина ослабления, повреждения насаждения и время: устойчивый низовой пожар 1-3
летней давности высокой интенсивности (865), самовольные рубки прошлых лет (код 710).

Состояние насаждения: насаждение с утраченной устойчивостью.

Средневзвешенная категория состояния насаждения: Кср.нас=5,0 (погибшее лесное
насаждение).

1.6. Назначенные мероприятия: сплошная санитарная рубка.

Исполнитель работ по проведению лесопатологического обследования:

Фамилия, имя и отчество (при наличии) Стельмах Мария Владимировна

Подпись



Дата составления документа 10.06.2023 г.

ВЕДОМОСТЬ ПЕРЕЧЕТА ДЕРЕВЬЕВ

(для сплошного, ленточного перечета на круговых площадках постоянного радиуса)

Порода: Сосна средневзвешенная категория состояния 5,0

Ступени толщины, см	Количество деревьев по категориям состояния, шт.																Всего	
	1		2		3		4		5*		5 (а, б, в)			5 (г, д, е)				
	Н	З	Н	З	Н	З	Н	З	Н	З	О	Н	З	О				
																	шт./м³	в том числе подлежит рубке, %
1	2	3	4	5	6	7	8	9	10	11	12	13	14	15	16	17	18	19
8																35	35/0,98	23
12									1							42	43/3,483	29
16									1							25	26/4,316	17
20									3							11	14/3,99	9
24									2							8	10/4,4	7
28									1							7	8/5,04	5
32									1							9	10/8,5	7
36																4	4/4,4	3
40																		
Итого, шт.									9							141	150	
Итого, м³									3							32	35	
Итого, % от запаса по насаждению									9							91		100

Причины назначения в рубку деревьев категорий состояния:

- 1 _____
- 2 _____
- 3 _____
- 4 _____

5* - части деревьев, образовавшиеся в результате самовольных рубок прошлых лет*
(длиной 3-4 м).

Порода: Лиственница средневзвешенная категория состояния 5,0

Ступени толщины, см	Количество деревьев по категориям состояния, шт.																Всего		
	1		2		3		4		5		5 (а, б, в)			5 (г, д, е)					
	Н	З	Н	З	Н	З	Н	З	Н	З	Н	З	О	Н	З	О	шт./м³	в том числе подлежит рубке, %	
1	2	3	4	5	6	7	8	9	10	11	12	13	14	15	16	17			18
8																	5	5/0,15	23
12																	7	7/0,56	32
16																	7	7/1,05	32
20																	3	3/0,81	13
24																			
28																			
32																			
36																			
40																			
Итого, шт.																	22	22	
Итого, м³																	3	3	
Итого, % от запаса по насаждению																	100		100

Причины назначения в рубку деревьев категорий состояния:

- 1
- 2
- 3
- 4

По насаждению: **10С+Л** средневзвешенная категория состояния **5,0**

Ступени толщины, см	Количество деревьев по категориям состояния, шт.																Всего	
	1		2		3		4		5*		5 (а, б, в)			5 (г, д, е)				
	Н	З	Н	З	Н	З	Н	З	Н	З	О	Н	З	О				
																	шт./м³	в том числе подлежит рубке, %
1	2	3	4	5	6	7	8	9	10	11	12	13	14	15	16	17	18	19
8																40	40/1,13	23
12									1							49	50/4,043	29
16									1							32	33/5,366	19
20									3							14	17/4,8	10
24									2							8	10/4,4	6
28									1							7	8/5,04	5
32									1							9	10/8,5	6
36																4	4/4,4	2
40																		
Итого, шт.									9							163	172	
Итого, м³									3							35	38	
Итого, % от запаса по насаждению									8							92		100

Условные обозначения:

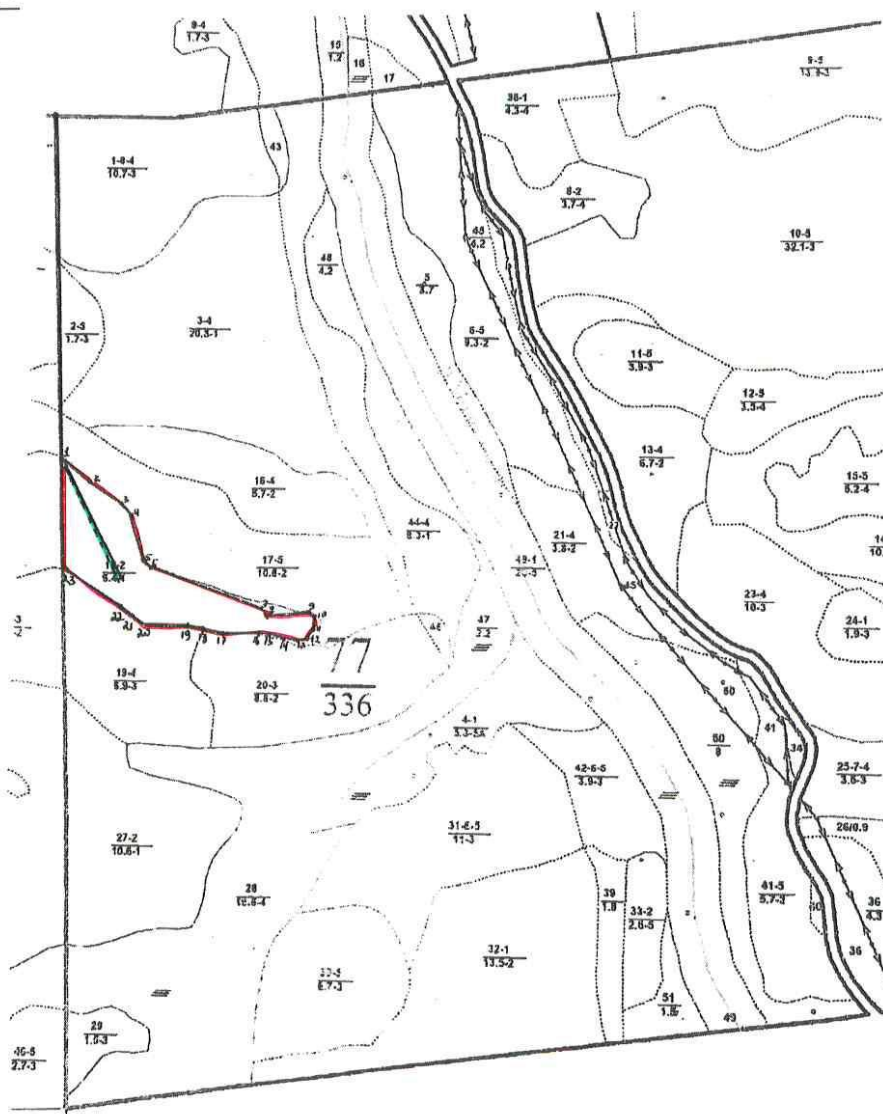
Н - не заселено (не поражено, не повреждено),



З – заселено стволовыми вредителями (поражено болезнями, повреждено огнем),

О -отработано вредителями.

Абрис участка

Масштаб 1: 25000*



Условные обозначения:  обследуемая площадь
 лента перечета
т. 0 кварталный столб

N квартала	N выдела	N лесопатологического выдела	Размеры ленты (круговой площадки) перечета					Координаты начала, конца и поворотных точек лент перечета/центров круговых площадок перечета	
			N ленты (площадь, ки)	длина, м	ширина, м	радиус, м	площадь, га		
77	18	18(1)		500	10		0,5	51°55'54.404"	113°30'29.844"
								51°55'52.389"	113°30'31.181"

Пространственное размещение лесопатологических выделов
(включается в Акт при выделении лесопатологических выделов, для указания пространственного расположения поврежденных и погибших насаждений)

Номера точек	Координаты		Длина, м
0-1	51°56'19.30"	113°30'23.50"	689
1-2	51°55'57.0"	113°30'25.0"	74
2-3	51°55'55.5"	113°30'28.0"	79
3-4	51°55'54.1"	113°30'31.5"	33
4-5	51°55'53.3"	113°30'32.6"	84
5-6	51°55'50.7"	113°30'33.9"	20
6-7	51°55'50.1"	113°30'34.4"	251
7-8	51°55'47.17"	113°30'46.66"	16
8-9	51°55'46.70"	113°30'47.00"	88
9-10	51°55'47.00"	113°30'51.60"	15
10-11	51°55'46.61"	113°30'52.03"	19
11-12	51°55'46.02"	113°30'51.77"	25
12-13	51°55'45.27"	113°30'51.21"	17
13-14	51°55'45.10"	113°30'50.33"	29
14-15	51°55'45.20"	113°30'48.8"	41
15-16	51°55'45.5"	113°30'46.7"	12
16-17	51°55'45.6"	113°30'46.1"	71
17-18	51°55'45.6"	113°30'42.4"	39
18-19	51°55'45.8"	113°30'40.4"	36
19-20	51°55'46.1"	113°30'38.6"	86
20-21	51°55'46.2"	113°30'34.1"	32
21-22	51°55'46.7"	113°30'32.6"	40
22-23	51°55'47.6"	113°30'31.1"	130
23-1	51°55'49.9"	113°30'25.4"	219

Исполнитель работ по проведению лесопатологического обследования:
Фамилия, имя и отчество (при наличии) Стельмах Мария Владимировна

Подпись  Дата составления документа 10.06.2023 г.

Фототаблица № 1

Дата: 07.06.2023 г.

Время: 12:25

Широта: 51°55'54.404"

Долгота: 113°30'29.844"

Место проведения: Читинское лесничество Городское участковое лесничество квартал 77
выдел 18 лесопатологический выдел 18 (1) площадь 6,0 га.

Исполнитель: Стельмах М.В. Подпись _____



Телефон: 8(302-2)21-79-22



Фототаблица № 2

Дата: 07.06.2023 г.

Время: 12:35

Широта: 51°55'53.713"

Долгота: 113°30'29.33"

Место проведения: Читинское лесничество Городское участковое лесничество квартал 77
выдел 18 лесопатологический выдел 18 (1) площадь 6,0 га.

Исполнитель: Стельмах М.В. Подпись



Телефон: 8(302-2)21-79-22



Фототаблица № 3

Дата: 07.06.2023 г.

Время: 12:40

Широта: 51°55'53.569"

Долгота: 113°30'30.682"

Место проведения: Читинское лесничество Городское участковое лесничество квартал 77
выдел 18 лесопатологический выдел 18 (1) площадь 6,0 га.

Исполнитель: Стельмах М.В. Подпись _____

Телефон: 8(302-2)21-79-22



Фототаблица № 4

Дата: 07.06.2023 г.

Время: 12:42

Широта: 51°55'53.51"

Долгота: 113°30'31.821"

Место проведения: Читинское лесничество Городское участковое лесничество квартал 77
выдел 18 лесопатологический выдел 18 (1) площадь 6,0 га.

Исполнитель: Стельмах М.В. Подпись



Телефон: 8(302-2)21-79-22



Фототаблица № 5

Дата: 07.06.2023 г.

Время: 12:45

Широта: 51°55'52.389"

Долгота: 113°30'31.181"

Место проведения: Читинское лесничество Городское участковое лесничество квартал 77
выдел 18 лесопатологический выдел 18 (1) площадь 6,0 га.

Исполнитель: Стельмах М.В. Подпись



Телефон: 8(302-2)21-79-22



Акт натурного обследования

07.06.2023г.

Комиссия в составе:

Инженер КГСАУ «Забайкаллесхоз» Стельмах М.В.

Участковый лесничий Городского участкового лесничества Лазарев Н.В.

провела обследование участка, расположенного в

Субъект РФ: Забайкальский край, лесничество: Читинское

Уч.лес-во: Городское Квартал: 77 Выдел: 18 Площадь выдела: 6,4 га

Согласно материалам лесоустройства 2020 года

участок имеет следующие таксационные характеристики:

Состав: 6С4Л, Возраст: 35 лет, Ср. диаметр: 20 см., Высота: 15 м.

Тип леса: ОЛХ Полнота: 0,8 Бонитет: 1 Запас: 190 куб на га.

При проведении обследования выявлено, что

характеристика не соответствует таксационному описанию.

Выявлены текущие показатели:

Состав: Погибшее насаждение 10С+Л/захламленность (неликвид) Возраст: 35 лет

Ср. диаметр: 28 см Высота: 15 м

Тип леса: ОЛХ Полнота: 0,1 остаточная полнота - 0. Бонитет: - Запас: 35 куб на га, захламленность 3 куб на га.

Возобновление: отсутствует.

Члены комиссии:

Инженер КГСАУ «Забайкаллесхоз» Стельмах М.В.



Участковый лесничий Городского участкового лесничества Лазарев Н.В.



№ учедного участка	Площадь, га	Состав. Подрост, подлесок, покров, почва, рельеф, особенности выдела, отметка о порослевом происхождении. Наименование категорий неза- лес. земель. Хар-ка лес- ных культур. Кадастровая оценка.	Высота ярусов	Элемент леса	Высота	Площадь	Класс покровов	Группа покровов	Тип леса (ПЛ)	Пол- нота	Запас сырост. леса, км			Запас на выделе, км				Качество территории	Запас на выделе, км				Хозяйственные мероприятия
											в т.ч. по составу	общий на выделе	в т.ч. по составу	сучковатый	мелкий	крупный	захламленность						
1	2	3	4	5	6	7	8	9	10	11	12	13	14	15	16	17	18	19	20	21	22	23	24

17 10.6 10С+Л+Б 1 25 10С 90 25 30 5 4 2 РДД 0.8 320 3392 3392 1
Л 90
Б 60

подрост: 6Л2С2Б; (10); 3 м; 1 тыс.шт/га (Неблагонадежный) подлесок: РДД Средний
склон СВ-5
Рекреационная х-ка; тип ландшафта - закрыт.гориз.сомк., эстетическая оценка - 2, санитарно-гигиен. оценка - Средняя, Повышенной устойчивости, проходимость - Средняя, просматриваемость - Плохая, стадия дигрессии - треб. незначит. регулир. рекреации

18 6.4 6С4Л 1 15 6С 35 15 20 2 2 1 ОЛХ 0.8 190 1216 730 1
4 Л 15 20 486 1
С3

подлесок: РДД Редкий
Рекреационная х-ка; тип ландшафта - закрыт.гориз.сомк., эстетическая оценка - 2, санитарно-гигиен. оценка - Средняя, Повышенной устойчивости, проходимость - Средняя, просматриваемость - Плохая, стадия дигрессии - треб. незначит. регулир. рекреации

19 6.9 8С2Л+Б 1 20 8С 80 20 20 4 3 3 РДД 0.6 190 1311 1049 1
2 Л 21 20 262 1
Б

подрост: 5С5Л; (15); 4 м; 1 тыс.шт/га (Благонадежный) подлесок: РДД Средний
склон СВ-5
Рекреационная х-ка; тип ландшафта - закрытый, эстетическая оценка - 1, санитарно-гигиен. оценка - Высокая, Повышенной устойчивости, проходимость - Средняя, просматриваемость - Плохая, стадия дигрессии - регулирование рекреации не требуется

20 8.8 10С 1 19 10С 60 19 26 3 3 2 РДД 0.7 220 1936 1936 1
Б2

подлесок: РДД Средний
Рекреационная х-ка; тип ландшафта - закрыт.верт.сомкн., эстетическая оценка - 1, санитарно-гигиен. оценка - Высокая, Повышенной устойчивости, проходимость - Средняя, просматриваемость - Плохая, стадия дигрессии - регулирование рекреации не требуется

21 3.8 5Л2С3Б 1 19 5Л 70 20 32 4 3 2 РТ 0.4 120 456 228 1
2 С 19 32 91 1
3 Б 50 17 22 137 3
В3

подрост: 5Б3ОС2Л; (5); 2 м; 3 тыс.шт/га (Благонадежный) подлесок: ИВБ ЕРН Средний
Рекреационная х-ка; тип ландшафта - закрыт.верт.сомкн., эстетическая оценка - 2, санитарно-гигиен. оценка - Средняя, Повышенной устойчивости, проходимость - Плохая, просматриваемость - Средняя, стадия дигрессии - рекреация не допускается

22 0.3 8С2Л 1 19 8С 70 19 28 4 3 2 РТ 0.8 220 66 53 1
2 Л 20 32 13 2
Б2

подрост: 7Л3С; (15); 2 м; 1.5 тыс.шт/га (Благонадежный) подлесок: РДД Редкий
Рекреационная х-ка; тип ландшафта - закрыт.гориз.сомк., эстетическая оценка - 2, санитарно-гигиен. оценка - Средняя, Повышенной устойчивости, проходимость - Средняя, просматриваемость - Плохая, стадия дигрессии - треб. значит. регулир. рекреации

