



УТВЕРЖДАЮ:
И.о. министра природных ресурсов
Забайкальского края

П.В.Павленко

2023 год

Акт
лесопатологического обследования № 2023-20-404
лесных насаждений Сретенского лесничества
Забайкальского края (субъект Российской Федерации)

Способ лесопатологического обследования: 1. Визуальный

☐

2. Инструментальный

☒

Место проведения

Участковое лесничество	Урочище (дача)	Квартал	Выдел	Площадь выдела, га	Лесопатологический выдел	Площадь лесопатологического выдела, га
Куэнгинское	-	35	3	14	3(1)	1,2
	-	35	4	6	4(1)	1,0

Лесопатологическое обследование проведено на общей площади 2,2 га.

Кадастровый номер участка: _____
(для участков, предоставленных в постоянное(бессрочное) пользование, аренду)

Документ о праве пользования:

(тип документа о праве пользования, дата, номер, вид разрешенного использования лесов)

2. Инструментальное (детальное) обследование лесных насаждений.
(раздел включается в акт, в случае проведения лесопатологического
обследования инструментальным способом)

2.1. Лесничество Сретенское Участковое лесничество Куэнгинское

Урочище (дача) _____ Квартал 35 Выдел 3 Лесопатологический выдел 3 (1)

Наличие ограничений или особенностей участка, влияющих на назначение СОМ:

Существует угроза возникновения высокой пожарной опасности в лесах

(отметка о наличии ООПТ, ОЗУ, водоохраной зоны, радиоактивного загрязнения лесов, угрозы возникновения очагов вредных организмов или пожарной опасности в лесах).

2.2. Фактическая таксационная характеристика лесного насаждения
соответствует (не соответствует) таксационному описанию (нужное подчеркнуть).

Причины несоответствия: давность лесоустройства, 1986 г. воздействие сильных ветров прошлых лет, повлекшие наклон более 10%, изгиб или вывал.

Ведомость насаждений с выявленными несоответствиями таксационным описаниям
приведена в приложении 1 к Акту.

2.3. Состояние насаждений:

с нарушенной устойчивостью (средневзвешенная категория состояния $\geq 1,51 - \leq 4,50$) ☒

с утраченной устойчивостью (средневзвешенная категория состояния $\geq 4,51$) ☐

устойчивое (средневзвешенная категория состояния $< 1,50$) ☐

2.4. Причины ослабления, повреждения, средневзвешенная категория состояния
насаждения: воздействие сильных ветров прошлых лет, повлекшие наклон более 10%, изгиб
или вывал (821), К ср.нас. = 4,07.

2.4.1. Заселено (отработано) стволовыми вредителями:

Вид вредителя	Порода	Встречаемость заселенных деревьев, % от запаса породы	Встречаемость отработанных деревьев, % от запаса породы	Степень заселения лесного насаждения (слабая, средняя, сильная)
1	2	3	4	5
-	-	-	-	-

2.4.2. Повреждено огнем:

Вид пожара	Порода	Состояние корневых лап		Состояние корневой шейки		Высушивание луба		Обугленность древесины более 1/3 высоты ствола	
		процент повреж- денных огнем корней	процент деревьев с данным поврежде- нием	Обугленность древесины корневой шейки по окружности (1/4; 2/4; 3/4; более 3/4)	процент деревьев с данным поврежде- нием	поокру- жн- ости (1/4; 2/4; 3/4; более 3/4)	процент деревьев с данным поврежд- ением	поокру- жн-ости ствола (менее 1/2; более 1/2)	процент деревье в с данным поврежд- ением
1	2	3	4	5	6	7	8	9	10

2.4.3. Поражено болезнями:

Болезнь/возбудитель	Порода	Встречаемость, % от запаса насаждения	Степень поражения лесного насаждения (слабая, средняя, сильная)
1	2	3	4
нет	-	-	-

2.5. Выборке подлежит 66 % деревьев

(указывается общий % запаса деревьев, подлежащий рубке, от общего запаса насаждения),
в том числе:

без признаков ослабления ___% (причины назначения _____);

ослабленных ___% (причины назначения _____);

сильно ослабленных ___% (причины назначения _____);

усыхающих ___% (причины назначения _____);

свежего сухостоя ___%;

свежего ветровала 64 %;

свежего бурелома ___%;

старого сухостоя 2 %;

старого ветровала ___%;

старого бурелома ___%;

2.6. Полнота лесного насаждения после уборки деревьев, подлежащих рубке, составит 0,2.

Критическая полнота для данной категории лесных насаждений и преобладающей
породы составляет 0,3.

2.1. Лесничество Сретенское Участковое лесничество Куэнгинское

Урочище (дача) _____ Квартал 35 Выдел 4 Лесопатологический выдел 4 (1).

Наличие ограничений или особенностей участка, влияющих на назначение СОМ:

Угроза возникновения высокой пожарной опасности в лесах

(отметка о наличии ООПТ, ОЗУ, водоохраной зоны, радиоактивного загрязнения лесов, угрозы возникновения очагов вредных организмов или пожарной опасности в лесах).

2.2. Фактическая таксационная характеристика лесного насаждения

соответствует (не соответствует) таксационному описанию

(нужное подчеркнуть).

Причины несоответствия: давность лесоустройства, 1986 г. воздействие сильных ветров прошлых лет, повлекшие наклон более 10%, изгиб или вывал.

Ведомость насаждений с выявленными несоответствиями таксационным описаниям приведена в приложении 1 к Акту.

2.3. Состояние насаждений:

с нарушенной устойчивостью (средневзвешенная категория состояния $\geq 1,51 - \leq 4,50$) ☒

с утраченной устойчивостью (средневзвешенная категория состояния $\geq 4,51$) ☐

устойчивое (средневзвешенная категория состояния $< 1,50$) ☐

2.4. Причины ослабления, повреждения, средневзвешенная категория состояния

насаждения: воздействие сильных ветров прошлых лет, повлекшие наклон более 10%, изгиб или вывал (821), К ср.нас. = 3,63.

—

2.4.1. Заселено (отработано) стволовыми вредителями:

Вид вредителя	Порода	Встречаемость заселенных деревьев, % от запаса породы	Встречаемость отработанных деревьев, % от запаса породы	Степень заселения лесного насаждения (слабая, средняя, сильная)
1	2	3	4	5
-	-	-	-	-

2.4.2. Повреждено огнем:

Вид пожара	Порода	Состояние корневых лап		Состояние корневой шейки		Высушивание луба		Обугленность древесины более 1/3 высоты ствола	
		процент повреж- денных огнем корней	процент деревьев с данным поврежде- нием	Обугленность древесины корневой шейки по окружности (1/4; 2/4; 3/4; более 3/4)	процент деревьев с данным поврежде- нием	поокру- жности (1/4; 2/4; 3/4; более 3/4)	процент деревьев с данным поврежд- ением	поокру- жности ствола (менее 1/2; более 1/2)	процент деревье в с данным поврежд- ением
1	2	3	4	5	6	7	8	9	10

2.4.3. Поражено болезнями:

Болезнь/возбудитель	Порода	Встречаемость, % от запаса насаждения	Степень поражения лесного насаждения (слабая, средняя, сильная)
1	2	3	4
нет	-	-	-

2.5. Выборке подлежит 45 % деревьев

(указывается общий % запаса деревьев, подлежащий рубке, от общего запаса насаждения),
в том числе:

без признаков ослабления ____% (причины назначения _____);
ослабленных ____% (причины назначения _____);
сильно ослабленных ____% (причины назначения _____);
усыхающих ____% (причины назначения _____);
свежего сухостоя ____%,
свежего ветровала 40 %;
свежего бурелома ____%;
старого сухостоя 5 %;
старого ветровала ____%;
старого бурелома ____%;

2.6. Полнота лесного насаждения после уборки деревьев, подлежащих рубке, составит 0,2.
Критическая полнота для данной категории лесных насаждений и преобладающей
породы составляет 0,3.

ЗАКЛЮЧЕНИЕ к инструментальному обследованию участка.

С целью предотвращения негативных процессов, снижения ущерба от их воздействия, назначено:

Квартал 35 выдел 3: по результатам ЛПО установлено, что фактическая таксационная характеристика лесного участка не соответствует таксационному описанию. Причина несоответствия: воздействие сильных ветров прошлых лет, повлекшие наклон более 10%, изгиб или вывал Средневзвешенная категория состояния насаждения- 4,07.; Средневзвешенная категория состояния по породам: Сосна 4,2; лиственница 3,92; Береза - 4,06.

Оценка биологической устойчивости насаждения- с нарушенной устойчивостью.

Остаточная полнота насаждения после рубки снижается ниже минимальных значений.

Квартал 35 выдел 4: по результатам ЛПО установлено, что фактическая таксационная характеристика лесного участка не соответствует таксационному описанию. Причина несоответствия: воздействие сильных ветров прошлых лет, повлекшие наклон более 10%, изгиб или вывал Средневзвешенная категория состояния насаждения- 3,63.; Средневзвешенная категория состояния по породам: Сосна 4,02; лиственница 3,42; Береза - 3,73.

Оценка биологической устойчивости насаждения- с нарушенной устойчивостью.

Остаточная полнота насаждения после рубки снижается ниже минимальных значений.

Участковое лесничество	Урочище (дача)	Квартал	Выдел	Площадь выдела, га.	Лесопатологический выдел	Площадь лесопатологического выдела, га.	Вид мероприятия	Площадь мероприятия, га.	Породы	Доля выбираемой древесины по запасу, %	Рекомендуемый срок проведения мероприятия
1	2	3	4	5	6	7	8	9	10	11	12
Куэнгинское	-	35	3	14	3(1)	1,2	ССР	1,2	С	68	2025г.
									Л	64	
									Б	53	
Куэнгинское	-	35	4	6	4(1)	1,0	ССР	1,0	Л	37	2025г.
									С	60	
									Б	46	

Ведомость временной пробной площади и абрис участка прилагаются (приложение 2 и 3 к Акту).

РЕКОМЕНДАЦИИ по проведению мероприятий, не относящихся к мероприятиям по предупреждению распространения вредных организмов: проведение лесокультурных работ.

Дата проведения ЛПО: 20.02.2023 г.

Дата составления документа: 28.02.2023 г.

Исполнитель работ по проведению лесопатологического обследования:

Фамилия, имя и отчество (при наличии) Наквасина Надежда Ильинична

Организация КГСАУ «Забайкаллесхоз» Должность инженер

Подпись  Телефон 8(30246)22010

Ведомость участков леса с выявленными несоответствиями таксационным описаниям
 Субъект Российской Федерации Забайкальский край Лесничество Среденское
 Участковое лесничество Куэнгинское Урочище (лесная дача) -

Год проведения лесоустройства	Номер квартала	Номер выдела	Площадь выдела, га	Целевое назначение лесов	Категория защитных лесов	ОЗУ	Источник данных	Номер лесопатологическ ого выдела	Площадь лесопатологическ ого выдела, га	Таксационная характеристика									Заложено пробных площадей	
										состав	порода	возраст, лет	средняя высота, м	средний диаметр, см	тип леса	полнота	бонитет	запас, куб. м/га	количеств о, шт.	Общая площадь, га
1	2	3	4	5	6	7	8	9	10	11	12	13	14	15	16	17	18	19	20	21
							ТО	х	х	9ЛБ	Л	90	16	20	БД	0,8	4	210		
1986г	35	3	14	Эксплуатационные леса	-	-	Ф	3 (1)	1,2	Погибш ая часть насаж дения 5С4ЛБ *	С*	125*	19*	32*	БДБ2			140*		1,2
											Л*	125*	18*	26*	0					
											Б*	68*	16*	16*						
											С*	125*	19*	32*				72*		
										Ед. дер. 5С4Л Б*	Л*	125*	18*	26*						
										Б*	68*	16*	16*	16*						

1	2	3	4	5	6	7	8	9	10	11	12	13	14	15	16	17	18	19	20	21
				Эксплуатационные леса			ТО	х	х	9Л1Б	Л	50	11	12	подВ2	0,4	4	60		
										Погибшая часть насаждения 6ЛЗС1Б*	Л	90*	18*	21*	подВ2	0*	-	50*		
											С*	100*	19*	34*						
											Б*	60*	14*	16*						
							Ф	4(1)	1,0		Л	90*	18*	21*				60*		
										Ед. дер. 6ЛЗС1Б*	С*	100*	19*	34*						
											Б*	60*	14*	16*						
1986г	35	4	6																	1,0

Условные обозначения:

ТО - таксационные описания, Ф - фактическая характеристика лесного насаждения

Исполнитель работ по проведению лесопатологического обследования:

Фамилия, имя и отчество (при наличии) Наквасина Надежда Ильинична Подпись Накв

ВРЕМЕННАЯ ПРОБНАЯ ПЛОЩАДЬ N 1

1.1. Субъект Российской Федерации Забайкальский край Лесничество Сретенское
Участковое лесничество Куэнгинское Урочище (дача) -
Квартал 35 Выдел 3 Площадь выдела 14 га.
Лесопатологический выдел 3(1) Площадь лесопатологического выдела 1,2 га.

1.2. Метод перече́та:
сплошной, ленты пере́чета, круговые площадки постоянного радиуса,
реласкопические площадки (нужное подчеркнуть).
Количество лент/площадок - шт.
Размеры площадок (длина x ширина/радиус) - м.
Размер временной пробной площади: - га.

1.3. Фактическая таксационная характеристика насаждения:
Состав Погибшая часть насаждения 5С4Л1Б/Ед. деревья 5С4Л1Б* возраст 125 лет;
тип леса род В2 полнота 0/0,2*
бонитет - запас на га 212 м³ возобновление отсутствует

1.4. Номер очага вредных организмов _____
Тип очага вредных организмов: эпизодический, хронический (нужное подчеркнуть).
Фаза развития очага вредных организмов: начальная, нарастания численности, собственно
вспышка, кризис (нужное подчеркнуть).

1.5. Причина ослабления, повреждения насаждения и время: воздействие сильных ветров
прошлых лет, повлекшие наклон более 10%, изгиб или вывал (821).
Состояние насаждения: насаждение с нарушенной устойчивостью.
Средневзвешенная категория состояния насаждения: К ср.нас=4,07 (УСЫХАЮЩЕЕ лесное
насаждения).

1.6. Назначенные мероприятия: сплошная санитарная рубка (ССР).

Исполнитель работ по проведению лесопатологического обследования:
Фамилия, имя и отчество (при наличии) Наквасина Надежда Ильинична
Подпись Накв
Дата составления документа: 28.02.2023г

ВЕДОМОСТЬ ПЕРЕЧЕТА ДЕРЕВЬЕВ

(для сплошного, ленточного и перечета на круговых площадках постоянного радиуса)

Порода: Сосна средневзвешенная категория состояния 4,2

Ступени толщины, см	Количество деревьев по категориям состояния, шт.																Всего	
	1		2		3		4		5		5 (а, б, в)			5 (г, д, е)				
	Н	З	Н	З	Н	З	Н	З	Н	З	О	Н	З	О				
	шт./ м³	в том числе подлежит рубке, %																
1	2	3	4	5	6	7	8	9	10	11	12	13	14	15	16	17	18	19
8																		
12			2		2						7						11/ 0.81	64
16			7		2						9						18/ 2.70	50
20			4		3						14						21/ 5.46	67
24			8		12						16						36/ 14.40	44
28			14		7						46						67/ 38.19	69
32			10		6						27						43/ 33.11	63
36					6						15						21/ 21.21	71
40											12						12/ 15.24	100
Итого, шт.			45		38						146						229	
Итого, м³			21.12		20.70						89.31						131.12	
Итого, % от запаса по породе			16		16						68						100	68

Причины назначения в рубку деревьев категорий состояния:

- _____
- _____
- _____
- _____

ВЕДОМОСТЬ ПЕРЕЧЕТА ДЕРЕВЬЕВ

(для сплошного, ленточного и перечета на круговых площадках постоянного радиуса)

Порода: Лиственница средневзвешенная категория состояния 3.92

Ступени толщины, см	Количество деревьев по категориям состояния, шт.																Всего	
	1		2		3		4		5		5 (а, б, в)			5 (г, д, е)				
	Н	З	Н	З	Н	З	Н	З	Н	З	Н	З	О	Н	З	О		
	шт./ м³	в том числе подлежит рубке, %																
1	2	3	4	5	6	7	8	9	10	11	12	13	14	15	16	17	18	19
8																		
12			11								10						21/ 1.53	48
16			9								26						35/ 5.25	74
20			21								27						48/ 12.00	56
24			29								43						72/ 27.36	60
28			18								45			7			70/ 37.80	74
32			11								14						25/ 18.00	56
36			4								6						10/ 9.40	60
Итого, шт.			103								171			7			281	
Итого, м³			39.82								67.74			3.78			111.34	
Итого, % от запаса по породе			36								61			3			100	64

Причины назначения в рубку деревьев категорий состояния:

- 1 _____
- 2 _____
- 3 _____
- 4 _____

ВЕДОМОСТЬ ПЕРЕЧЕТА ДЕРЕВЬЕВ

(для сплошного, ленточного и перечета на круговых площадках постоянного радиуса)

Порода: Береза средневзвешенная категория состояния 4.06

Ступени толщины, см	Количество деревьев по категориям состояния, шт.																Всего	
	1		2		3		4		5		5 (а, б, в)			5 (г, д, е)				
	Н	З	Н	З	Н	З	Н	З	Н	З	Н	З	О	Н	З	О	шт./ м³	в том числе подлежит рубке, %
1	2	3	4	5	6	7	8	9	10	11	12	13	14	15	16	17	18	19
8																		
12					12												12/ 0.76	0
16					18						14						32/ 4.16	44
20					7						15						22 4.84	68
24					3						2						5/ 1.65	40
28											1						1/ 0.47	100
32																		
36																		
40																		
Итого, шт.					40						32						72	
Итого, м³					5.63						6.25						11.88	
Итого, % от запаса по породе					47						53						100	53

Причины назначения в рубку деревьев категорий состояния:

- 1 _____
- 2 _____
- 3 _____
- 4 _____

По насаждению: 5С4Л1Б средневзвешенная категория состояния 4,07

Ступени толщины, см	Количество деревьев по категориям состояния, шт.																Всего	
	1		2		3		4		5		5 (а, б, в)			5 (г, д, е)				
	Н	З	Н	З	Н	З	Н	З	Н	З	Н	З	О	Н	З	О		
																	шт./м ³	в том числе подлежит рубке, %
1	2	3	4	5	6	7	8	9	10	11	12	13	14	15	16	17	18	19
8																		
12			13		14						17						44/ 3.10	40
16			16		20						49						85/ 12.11	58
20			25		10						56						91/ 22.30	61
24			37		15						61						113/ 43.41	54
28			32		7						92			7			138/ 76.46	72
32			21		6						41						68/ 51.11	60
36			4		6						21						31/ 30.61	68
40											12						12/ 15.24	100
Итого, шт.			148		78						337			7			582	
Итого, м ³			60.94		26.32						163,30			3.78			254.34	
Итого, % от запаса по насаждению	0		24		10						64			2			100	66

Условные обозначения:

Н - не заселено (не поражено, не повреждено),

З - заселено стволовыми вредителями (поражено болезнями, повреждено огнем),

О - отработано вредителями.

ВРЕМЕННАЯ ПРОБНАЯ ПЛОЩАДЬ N 2

1.1. Субъект Российской Федерации Забайкальский край Лесничество Сретенское
Участковое лесничество Куэнгинское Урочище (дача) -
Квартал 35 Выдел 4 Площадь выдела 6 га.
Лесопатологический выдел 4(1) Площадь лесопатологического выдела 1,0 га.

1.2. Метод перече́та:
сплошной, ленты пере́чета, круговые площадки постоянного радиуса,
реласкопические площадки (нужное подчеркнуть).
Количество лент/площадок шт.
Размеры площадок (длина x ширина/радиус) м.
Размер временной пробной площади: 1,0 га.

1.3. Фактическая таксационная характеристика насаждения:
Состав Погибшая часть насаждения 6ЛЗС1Б /Ед. деревья 6ЛЗС1Б* возраст 90 лет;
тип леса род В2 полнота 0/0,2*
бонитет - запас на га 110 м³ возобновление отсутствует

1.4. Номер очага вредных организмов -
Тип очага вредных организмов: эпизодический, хронический (нужное подчеркнуть).
Фаза развития очага вредных организмов: начальная, нарастания численности, собственно
вспышка, кризис (нужное подчеркнуть).

1.5. Причина ослабления, повреждения насаждения и время: воздействие сильных ветров
прошлых лет, повлекшие наклон более 10%, изгиб или вывал (821)
Состояние насаждения: насаждение с нарушенной устойчивостью.

Средневзвешенная категория состояния насаждения: К ср.нас=3,63 (Условно-зрелое лесное
насаждение).

1.6. Назначенные мероприятия: сплошная санитарная рубка (ССР).

Исполнитель работ по проведению лесопатологического обследования:
Фамилия, имя и отчество (при наличии) Наквасина Надежда Ильинична
Подпись Накв
Дата составления документа 28.02.2023г

ВЕДОМОСТЬ ПЕРЕЧЕТА ДЕРЕВЬЕВ

(для сплошного, ленточного и перечета на круговых площадках постоянного радиуса)

Порода: Сосна средневзвешенная категория состояния 4.00

Ступени толщины, см	Количество деревьев по категориям состояния, шт.																Всего	
	1		2		3		4		5		5 (а, б, в)			5 (г, д, е)				
	Н	З	Н	З	Н	З	Н	З	Н	З	О	Н	З	О				
	шт./ м³	В том числе подлежит рубке, %																
1	2	3	4	5	6	7	8	9	10	11	12	13	14	15	16	17	18	19
8																		
12																		
16																		
20																		
24			2		2												4/ 1.60	0
28			3		1												4/ 2.28	0
32			2		3						4						9/ 6.93	44
36			2		2						16						20/ 20.20	80
40			1		1						2						4/ 5.08	50
Итого, шт.			10		9						22						41	
Итого, м³			7.34		6.97						21.78						36.09	
Итого, % от запаса по породе			20		20						60						100	60

Причины назначения в рубку деревьев категорий состояния:

- 1 _____
- 2 _____
- 3 _____
- 4 _____

ВЕДОМОСТЬ ПЕРЕЧЕТА ДЕРЕВЬЕВ
(для сплошного, ленточного и перечета на круговых площадках постоянного радиуса)

Порода: Лиственница средневзвешенная категория состояния 3.42

Ступени толщины, см	Количество деревьев по категориям состояния, шт.																Всего	
	1		2		3		4		5		5 (а, б, в)			5 (г, д, е)				
	Н	З	Н	З	Н	З	Н	З	Н	З	Н	З	О	Н	З	О		
	шт./ м³	в том числе подлежит рубке, %																
1	2	3	4	5	6	7	8	9	10	11	12	13	14	15	16	17	18	19
8			9		7						8			5			29/ 0.78	45
12			11		16						5						32/ 2.34	16
16			14		5						9						28/ 4.20	32
20			12		8						4						24/ 6.00	17
24			14		12						8			2			36/ 13.68	28
28			4		5						3						12/ 6.48	25
32			1		3						8						12/ 8.64	67
36			5		5						6						16/ 15.04	38
40			2		2									4			8/ 9.44	50
Итого, шт.			70		61						51			11			193	
Итого, м³			21.41		20.59						18.99			5.62			66.60	
Итого, % от запаса по породе			32		31						29			8			100	37

Причины назначения в рубку деревьев категорий состояния:

- 1 _____
- 2 _____
- 3 _____
- 4 _____

ВЕДОМОСТЬ ПЕРЕЧЕТА ДЕРЕВЬЕВ

(для сплошного, ленточного и перечета на круговых площадках постоянного радиуса)

Порода: Береза средневзвешенная категория состояния 3,73

Степени толщины, см	Количество деревьев по категориям состояния, шт.																Всего	
	1		2		3		4		5		5 (а, б, в)			5 (г, д, е)				
	Н	З	Н	З	Н	З	Н	З	Н	З	Н	З	О	Н	З	О		
	шт./ м³	В том числе подлежит рубке, %																
1	2	3	4	5	6	7	8	9	10	11	12	13	14	15	16	17	18	19
8																		
12			2		8						6						16/ 1.01	38
16			8		10						14						32/ 4.16	44
20			1		3						5						9/ 1.98	56
24																		
28																		
32																		
36																		
40																		
Итого, шт.			11		21						25						57	
Итого, м³			1.39		2.46						3.30						7.15	
Итого, % от запаса по породе			19		35						46						100	46

Причины назначения в рубку деревьев категорий состояния:

- 1 _____
- 2 _____
- 3 _____
- 4 _____

По насаждению: 6ЛЗС1Б средневзвешенная категория состояния 3,63

Ступени толщины, см	Количество деревьев по категориям состояния, шт.																Всего	
	1		2		3		4		5		5 (а, б, в)			5 (г, д, е)				
	Н	З	Н	З	Н	З	Н	З	Н	З	Н	З	О	Н	З	О		
																	шт./м ³	в том числе подлежит рубке, %
1	2	3	4	5	6	7	8	9	10	11	12	13	14	15	16	17	18	19
8			9		7						8			5			29/ 0.78	45
12			13		24						11						48/ 3.34	22
16			22		15						23						60/ 8.36	38
20			13		11						9						33/ 7.98	26
24			16		14						8			2			40/ 15.28	25
28			7		6						3						16/ 8.76	19
32			3		6						12						21/ 15.57	57
36			7		7						22						36/ 35.24	62
40			3		3						2			4			12/ 14.52	50
Итого, шт.			93		93						98			11			295	
Итого, м³			30.13		30.02						44.07			5.62			109.84	
Итого, % от запаса по насаждению			28		27						40			5			100	45

Условные обозначения:

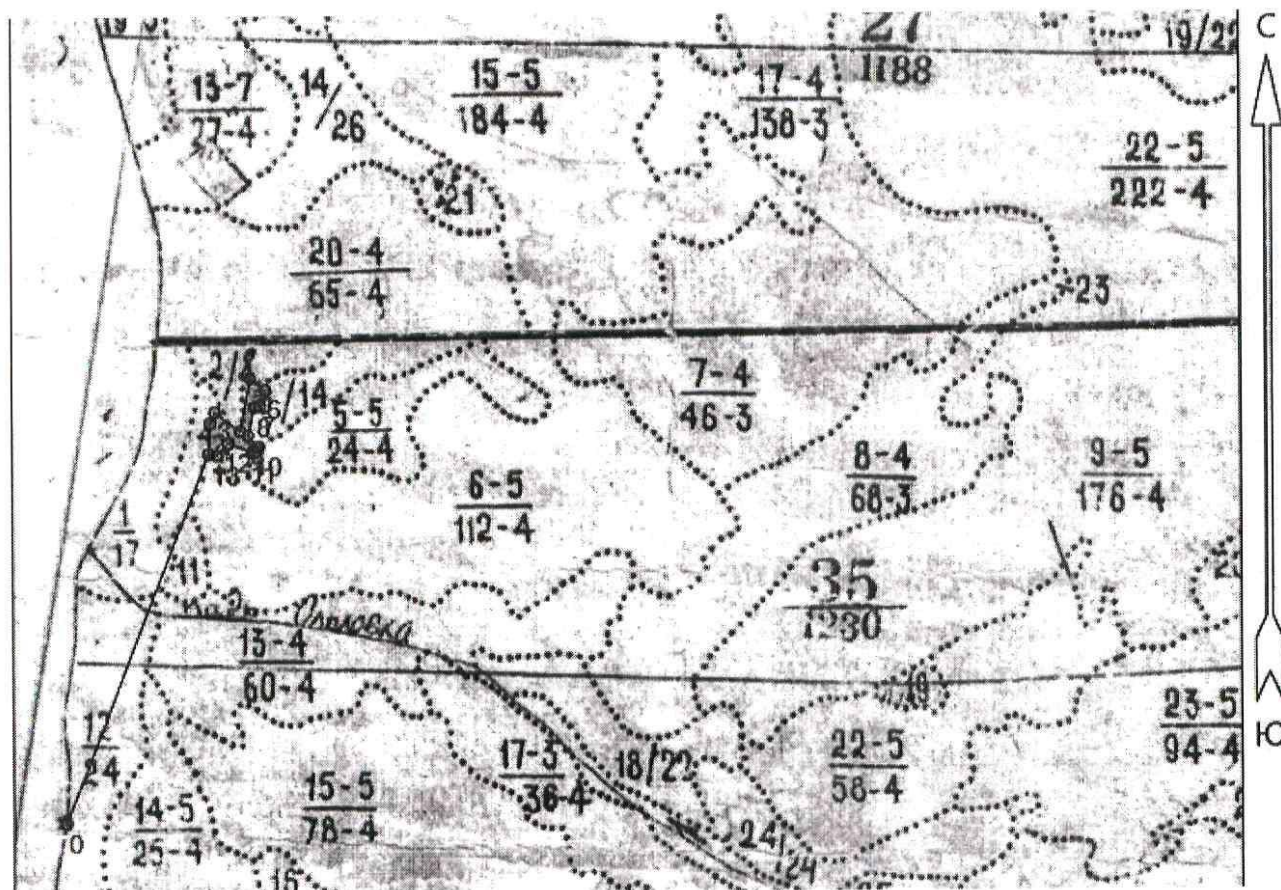
Н - не заселено (не поражено, не повреждено),

З - заселено стволовыми вредителями (поражено болезнями, повреждено огнем),

О - отработано вредителями.

Абрис участка
квартал 35 выдела 3,4 площадь 2,2 га

Масштаб 1: 25000



Условные обозначения: область обследования -



точка привязки (кв. столб 26-27-34-35) – 0

N квартала	N выдела	N лесопатологического выдела	Размеры ленты (круговой площадки) пересчета					Координаты начала, конца и поворотных точек лент пересчета/центров круговых площадок пересчета
			N ленты (площадки)	длина, м	ширина, м	радиус, м	площадь, га	
35	3	1	Сплошной пересчет				1,2	
35	4	1	Сплошной пересчет				1,0	

Пространственное размещение лесопатологических выделов
(включается в Акт при выделении лесопатологических выделов, для указания
пространственного расположения поврежденных и погибших насаждений)

Номера точек	Координаты		Длина, м
0-1	52° 01 11.1	117°15 26.1	1410
1-2	52° 01 55.5	117°15 43.0	111
2-3	52° 01 59.1	117°15 43.4	43
3-4	52° 02 00.4	117°15 44.2	115
4-5	52° 01 58.1	117°15 49.0	194
5-6	52° 02 04.3	117°15 51.0	69
6-7	52° 02 02.9	117°15 53.8	58
7-8	52° 02 01.1	117°15 52.9	21
8-9	52° 02 00.9	117°15 51.8	105
9-10	52° 01 57.6	117°15 50.5	55
10-11	52° 01 56.3	117°15 52,5	27
11-12	52° 01 55.6	117°15 51.7	101
12-13	52° 01 56.7	117°15 46.7	60
13-1	52° 01 55.4	117°15 44.5	30

Исполнитель работ по проведению лесопатологического обследования:

Фамилия, имя и отчество (при наличии): Наквасина Надежда Ильинична

Подпись Накв Дата составления документа 28.02.2023 года

Фототаблица № 1

Дата 20.02.2023 г.

Время 12:37:43

Широта $52^{\circ} 01'57''$

Долгота $117^{\circ}15'51''$

Место проведения ЛПО: Сretenское лесничество Куэнгинское участковое лесничество квартал 35 выдел 3 лесопатологический выдел 1, площадь 1,2га.

Исполнитель: Наквасина Н.И. Подпись *Накву* Телефон 83024622010



Фототаблица № 2

Дата 20.02.2023 г.

Время 12:41:04

Широта 52° 01'57"

Долгота 117°15'50"

Место проведения ЛПО: Сretenское лесничество Куэнгинское участковое лесничество квартал 35 выдел 3 лесопатологический выдел 1, площадь 1,2га.

Исполнитель: Наквасина Н.И. Подпись

Накву

Телефон 83024622010



52°1'57"N 117°15'50"E

Remark: Куэнгинское уч. лесничество квартал 35 выдел 3

Номер индекса: 1333

Network time is not synchronized

Local: 20 февр. 2023 г. 12:41:04 GMT+09:00

Фототаблица № 3

Дата 20.02.2023 г.

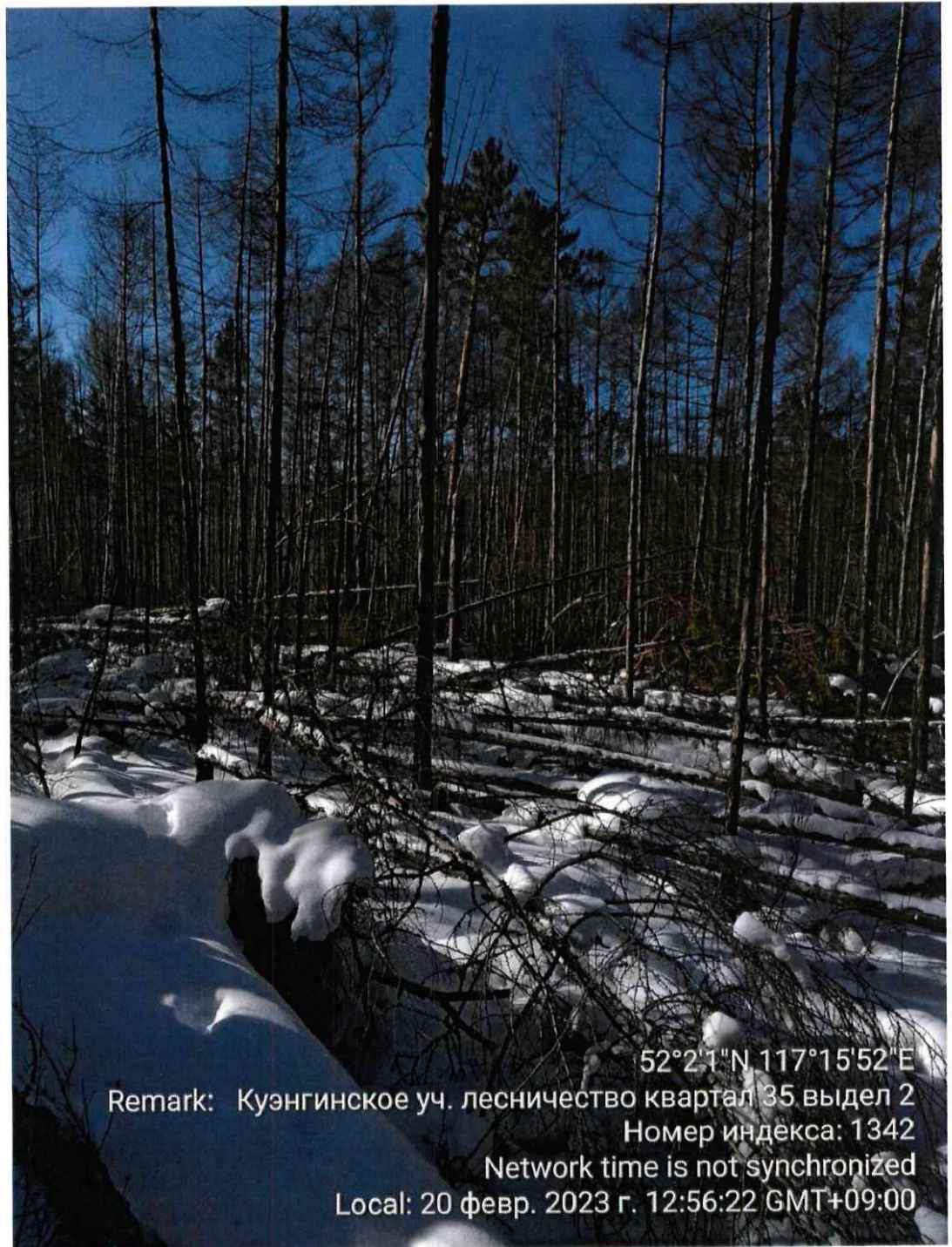
Время 12:56:22

Широта 52° 02'01"

Долгота 117°15'52"

Место проведения ЛПО: Сretenское лесничество Куэнгинское участковое лесничество квартал 35 выдел 3 лесопатологический выдел 1, площадь 1,2га.

Исполнитель: Наквасина Н.И. Подпись *Накву* Телефон 83024622010



52°2'1"N 117°15'52"E

Remark: Куэнгинское уч. лесничество квартал 35 выдел 2

Номер индекса: 1342

Network time is not synchronized

Local: 20 февр. 2023 г. 12:56:22 GMT+09:00

Фототаблица № 4

Дата 20.02.2023 г.

Время 13:14:36

Широта 52° 02'03"

Долгота 117°15'52"

Место проведения ЛПО: Сretenское лесничество Куэнгинское участковое лесничество квартал 35 выдел 3 лесопатологический выдел 1, площадь 1,2га.

Исполнитель: Наквасина Н.И. Подпись *Накву* Телефон 83024622010



Фототаблица № 5

Дата 20.02.2023 г.

Время 13:16:57

Широта 52° 02'03"

Долгота 117°15'52"

Место проведения ЛПО: Сretenское лесничество Куэнгинское участковое лесничество квартал 35 выдел 3 лесопатологический выдел 1, площадь 1,2га.

Исполнитель: Наквасина Н.И. Подпись

Накву

Телефон 83024622010



52°2'3"N 117°15'52"E

Remark: куэнгинское уч. лесничество квартал 35 выдел 2

Номер индекса: 1355

Network time is not synchronized

Local: 20 февр. 2023 г. 13:16:57 GMT+09:00

Фототаблица № 6

Дата 20.02.2023 г.

Время 13:21:18

Широта 52° 02'03"

Долгота 117°15'51"

Место проведения ЛПО: Сретенское лесничество Куэнгинское участковое лесничество квартал 35 выдел 3 лесопатологический выдел 1, площадь 1,2га.

Исполнитель: Наквасина Н.И. Подпись *Накву* Телефон 83024622010



52°23'N 117°15'51"E

Remark: Куэнгинское уч. лесничество квартал 35 выдел 2

Номер индекса: 1360

Network time is not synchronized

Local: 20 февр. 2023 г. 13:21:18 GMT+09:00

Фототаблица № 7

Дата 06.03.2023 г.

Время 13:55:00

Широта 52° 02'04''

Долгота 117°15'51''

Место проведения ЛПО: Сretenское лесничество Куэнгинское участковое лесничество квартал 35 выдел 3 лесопатологический выдел 1, площадь 1,2га.

Исполнитель: Наквасина Н.И. Подпись *Накву* Телефон 83024622010



52°2'4"N 117°15'51"E

Remark: Куэнгинское уч. лесничество квартал 35 выдел 3

Номер индекса: 1401

Network time is not synchronized

Local: 6 мар. 2023 г. 13:55:00 GMT+09:00

Фототаблица № 8

Дата 06.03.2023 г.

Время 13:54:51

Широта 52° 02'04"

Долгота 117°15'51"

Место проведения ЛПО: Сretenское лесничество Куэнгинское участковое лесничество квартал 35 выдел 3 лесопатологический выдел 1, площадь 1,2га.

Исполнитель: Наквасина Н.И. Подпись *Накву* Телефон 83024622010



52°24'N 117°15'51"E

Remark: Куэнгинское уч. лесничество квартал 35 выдел 3

Номер индекса: 1400

Network time is not synchronized

Local: 6 мар. 2023 г. 13:54:51 GMT+09:00

Фототаблица № 9

Дата 20.02.2023 г.

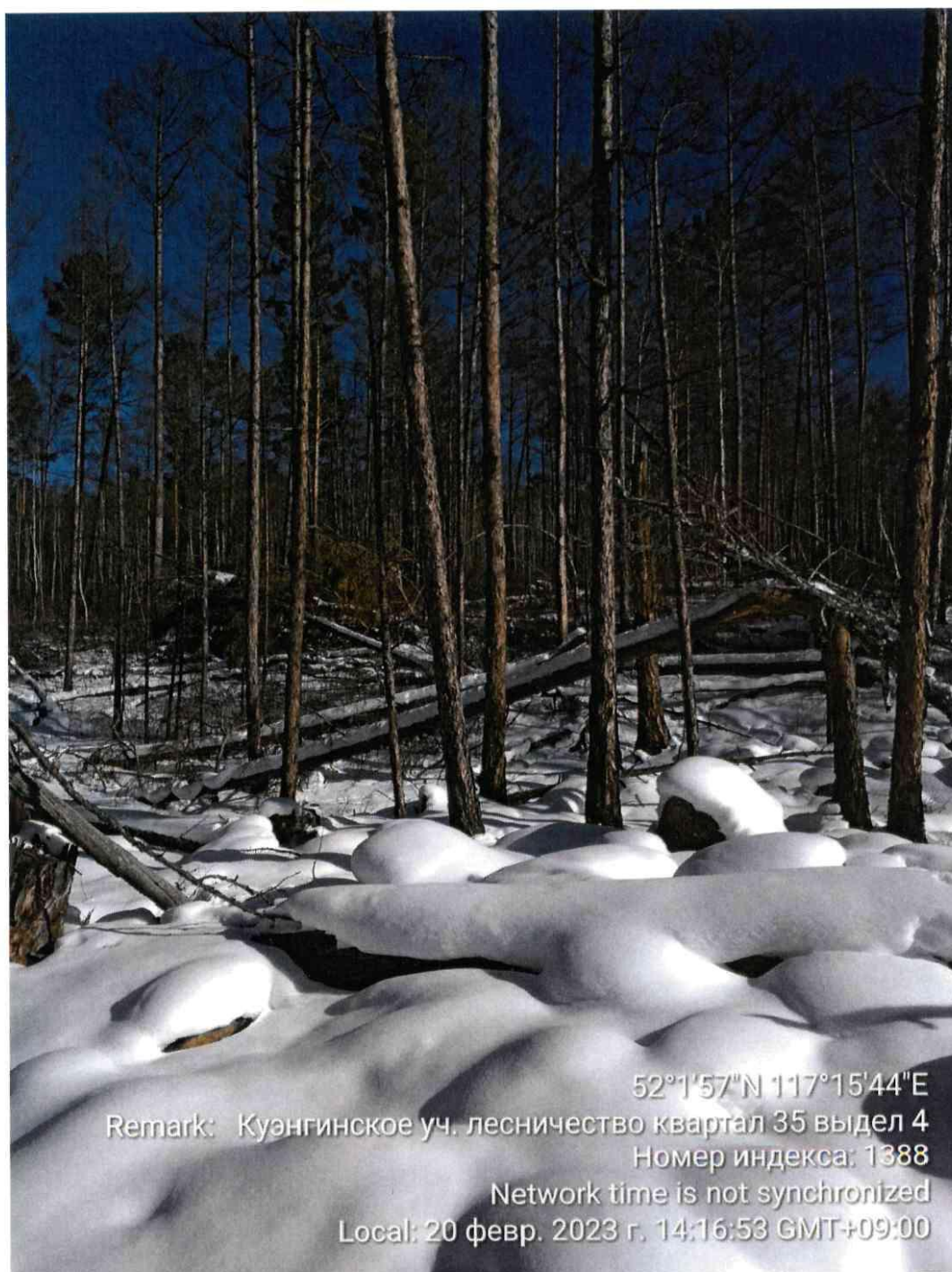
Время 14:16:53

Широта $52^{\circ} 01'57''$

Долгота $117^{\circ} 15'44''$

Место проведения ЛПО: Сretenское лесничество Куэнгинское участковое лесничество квартал 35 выдел 4 лесопатологический выдел 1, площадь 1,0га.

Исполнитель: Наквасина Н.И. Подпись *Накву* Телефон 83024622010



$52^{\circ}1'57''N$ $117^{\circ}15'44''E$

Remark: Куэнгинское уч. лесничество квартал 35 выдел 4

Номер индекса: 1388

Network time is not synchronized

Local: 20 февр. 2023 г. 14:16:53 GMT+09:00

Фототаблица № 10

Дата 20.02.2023 г.

Время 14:17:01

Широта $52^{\circ} 01' 57''$

Долгота $117^{\circ} 15' 44''$

Место проведения ЛПО: Сretenское лесничество Куэнгинское участковое
лесничество квартал 35 выдел 4 лесопатологический выдел 1, площадь 1,0га.

Исполнитель: Наквасина Н.И. Подпись *Накву* Телефон 83024622010



$52^{\circ} 01' 57'' \text{N } 117^{\circ} 15' 44'' \text{E}$

Remark: Куэнгинское уч. лесничество квартал 35 выдел 4

Номер индекса: 1389

Network time is not synchronized

Local: 20 февр. 2023 г. 14:17:01 GMT+09:00

Фототаблица № 11

Дата 20.02.2023 г.

Время 14:03:34

Широта 52° 01'60"

Долгота 117°15'45"

Место проведения ЛПО: Сretenское лесничество Куэнгинское участковое лесничество квартал 35 выдел 4 лесопатологический выдел 1, площадь 1,0га.

Исполнитель: Наквасина Н.И. Подпись *Накву* Телефон 83024622010



Фототаблица № 12

Дата 20.02.2023 г.

Время 14:09:04

Широта 52° 01'59"

Долгота 117°15'44"

Место проведения ЛПО: Сretenское лесничество Куэнгинское участковое лесничество квартал 35 выдел 4 лесопатологический выдел 1, площадь 1,0га.

Исполнитель: Наквасина Н.И. Подпись *Накву* Телефон 83024622010



52°1'59"N 117°15'44"E

Remark: Куэнгинское уч. лесничество квартал 35 выдел 4

Номер индекса: 1385

Network time is not synchronized

Local: 20 февр. 2023 г. 14:09:04 GMT+09:00

Фототаблица № 13

Дата 20.02.2023 г.

Время 12:12:23

Широта 52° 01'56"

Долгота 117°15'46"

Место проведения ЛПО: Сretenское лесничество Куэнгинское участковое лесничество квартал 35 выдел 4 лесопатологический выдел 1, площадь 1,0га.

Исполнитель: Наквасина Н.И. Подпись *Накву* Телефон 83024622010



52°1'56"N 117°15'46"E
Remark: Куэнгинское уч. лесничество квартал 35 выдел 4
Номер индекса: 1326
Network time is not synchronized
Local: 20 февр. 2023 г. 12:12:23 GMT+09:00

АКТ
натурного обследования

г. Сретенск

28 февраля 2023 года

Комиссия в составе: инженера Сретенского участка КГСАУ «Забайкаллесхоз» Н.И. Наквасиной, бригадира Сретенской ЛПС 3 КГСАУ «Забайкаллесхоз» С.В. Деревцова, лесника Куэнгинского участкового лесничества Сретенского лесничества ГКУ «Управление лесничествами Забайкальского края» А.Т. Левченко, провели натурное обследование выдела 3 квартала 35 Куэнгинского участкового лесничества Сретенского лесничества.

Характеристика выдела 3 квартала 35 Куэнгинского участкового лесничества Сретенского лесничества по материалам лесоустройства 1986 года:

Целевое назначение лесов – эксплуатационные

Категория защитных лесов – нет

Площадь – 14 га, состав – 9Л1Б,

Возраст- 90 лет, высота – 16 м, диаметр – 20 см, бонитет – 4, тип леса – Род В2,

полнота – 0,8; запас – 210 м3/га.,

Данные замеров натурного обследования на пробной площади 1,2га:

Степень толщины	Количество деревьев, шт.				1-го деревья	Площадь сечения, м²			
	С	Л	Б	Итого		С	Л	Б	Итог о
1	2	3	4	5	6	7	8	9	10
8				0	0,005	0	0	0	0
12	2	3	1	6	0,011	0.022	0.033	0.011	0.06 6
16	4	7	7	18	0,020	0.08	0.14	0.14	0.36
20	5	10	5	20	0,031	0.155	0.31	0.155	0.62
24	8	15	1	24	0,045	0.36	0.675	0.045	1.08
28	14	14	0	28	0,062	0.868	0.868	0	1.736
32	10	6		16	0,080	0.8	0.48	0	1.28
36	5	2		7	0,102	0.51	0.204	0	0.714
40	2			2	0,126	0.252	0	0	0.252
44				0	0,152	0	0	0	0
48				0	0,181	0	0	0	0
50				0	0,196				
Итого	50	57	14	121	Итого	3.05	2.71	0.35	6.11
Итого на 1га						12.2	10.8	1.4	24.4

Модельные деревья			
порода	возраст, лет	высота, м.	диаметр, см.
С	121	19	28
С	125	19	30
С	130	20	32
С среднее	125	19	30
Л	121	18	24
Л	125	18	26
Л	130	19	28
Л среднее	125	18	26
Б	65	15	14
Б	70	16	16
Б	70	16	18
Б среднее	68	16	16

При натурном обследовании выдела 3 квартала 35 методом закладки пробных площадей, замеров высот, диаметров и определения возраста путем отбора модельных деревьев, на площади 1,2 га установлена следующая таксационная характеристика:

Состав –
Погибшая часть насаждения 5С4Л1Б
Ед. деревья 5С4Л1Б
Полнота –0,7
Остаточная полнота 0,2
Средний возраст – С-125 Л-125 Б -68 лет;
Средняя высота – С-19 Л-18 Б – 16 м;
Средний диаметр – С-32 Л-26 Б - 16 см;
Запас 212 м³ на 1 га;
Бонитет- 4
Тип леса род, В2

Для обработки материалов обследования использовались: таблицы для таксации насаждений Читинской области 1985 г., лесоустроительная инструкция 2022 г. (приказ Рослесхоза № 510 от 05.08.2022 г.)

Инженер Сретенского участка
КГСАУ «Забайкаллесхоз»

 Н.И. Наквасина

Лесник Кузгинского участкового лесничества
Сретенского лесничества ГКУ «Управление
Лесничествами Забайкальского края»

 А.Т. Левченко

Бригадир Сретенской ЛПС 3
КГСАУ «Забайкаллесхоз»

 С.В. Деревцов

АКТ
натурного обследования

г. Сретенск

28 февраля 2023 года

Комиссия в составе: инженера Сретенского участка КГСАУ «Забайкаллесхоз» Н.И. Наквасиной, бригадира Сретенской ЛПС 3 КГСАУ «Забайкаллесхоз» С.В. Деревцова, лесника Куэнгинского участкового лесничества Сретенского лесничества ГКУ «Управление лесничествами Забайкальского края» А.Т. Левченко, провели натурное обследование выдела 4 квартала 35 Куэнгинского участкового лесничества Сретенского лесничества.

Характеристика выдела 4 квартала 35 Куэнгинского участкового лесничества Сретенского лесничества по материалам лесоустройства 1986 года:

Целевое назначение лесов – эксплуатационные

Категория защитных лесов – нет

Площадь – 6 га, состав – 9Л1Б,

Возраст- 50 лет, высота – 11 м, диаметр – 12 см, бонитет – 4, тип леса – Род В2, полнота – 0,4; запас – 60 м3/га.,

Данные замеров натурного обследования на пробной площади 1,0га:

Степень толщины	Количество деревьев, шт.				1-го дерева	Площадь сечения, м ²			
	С	Л	Б	Итого		С	Л	Б	Итого
1	2	3	4	5	6	7	8	9	10
8		14		14	0,005		0.070		0.070
12		10	4	14	0,011		0.11	0.044	0.154
16		6	8	14	0,020		0.12	0.16	0.28
20		6	2	8	0,031		0.186	0.062	0.248
24	1	9		10	0,045	0.045	0.405		0.45
28	1	3		4	0,062	0.062	0.186		0.248
32	2	3		5	0,080	0.16	0.24		0.40
36	5	4		9	0,102	0.51	0.408		0.918
40	2	2		4	0,126	0.252	0.252		0.504
44					0,152				
48					0,181				
50					0,196				
Итого	11	57	14	82	Итого	1.03	1.98	0.27	3.28
Итого на 1га						4.1	7.9	1.1	13.1
Модельные деревья									
порода		возраст, лет		высота, м.		диаметр, см.			
С		101		19		34			
С		100		19		32			
С		100		20		36			
С среднее		100		19		34			

Л	95	18	22
Л	85	17	20
Л	90	18	20
Л среднее	90	18	21
Б	60	14	14
Б	60	14	16
Б	61	15	18
Б среднее	60	14	16

При натурном обследовании выдела 3 квартала 35 методом закладки пробных площадей, замеров высот, диаметров и определения возраста путем отбора модельных деревьев, на площади 1,2 га установлена следующая таксационная характеристика:

Состав –
Погибшая часть насаждения 6ЛЗС1Б
Ед. деревья 6ЛЗС1Б
Полнота –0,4
Остаточная полнота 0,2
Средний возраст – С-100 Л-90 Б -60 лет;
Средняя высота – С-19 Л-18 Б – 14 м;
Средний диаметр – С-34 Л-21 Б - 16 см;
Запас 110 м³ на 1 га;
Бонитет- 4
Тип леса род, В2

Для обработки материалов обследования использовались: таблицы для таксации насаждений Читинской области 1985 г., лесоустроительная инструкция 2022 г. (приказ Рослесхоза № 510 от 05.08.2022 г.)


Инженер Сретенского участка
КГСАУ «Забайкаллесхоз»

 Н.И. Наквасина

Лесник Куэнгинского участкового лесничества
Сретенского лесничества ГКУ «Управление
Лесничествами Забайкальского края»

 А.Т. Левченко

Бригадир Сретенской ЛПС 3
КГСАУ «Забайкаллесхоз»

 С.В. Деревцов

