

Форма



УТВЕРЖДАЮ:

И.о. министра природных
ресурсов Забайкальского края

П.В.Павленко

07 июля 2023 год

Акт
лесопатологического обследования N 2023-6-410

лесных насаждений Балейское (лесничество)
Забайкальского края (субъект Российской Федерации)

Способ лесопатологического обследования: 1. Визуальный

☐

2. Инструментальный

☒

Место проведения

Участковое лесничество	Урочище (дача)	Квартал	Выдел	Площадь выдела, га	Лесопатоло гический выдел	Площадь лесопатологиче ского выдела, га
Калангуйское	-	43	19	19	-	-

Лесопатологическое обследование проведено на общей площади 19 га.

Кадастровый номер участка: -

(для участков, предоставленных в постоянное(бессрочное) пользование, аренду)

Документ о праве пользования:

-

(тип документа о праве пользования, дата, номер, вид разрешенного использования лесов)

2. Инструментальное (детальное) обследование лесных насаждений.

(раздел включается в акт, в случае проведения лесопатологического обследования инструментальным способом)

2.1. Лесничество Балейское Участковое лесничество Калангуйское

Урочище (дача) - Квартал 43 Выдел 19

Лесопатологический выдел -

Наличие ограничений или особенностей участка, влияющих на назначение СОМ:

Существует угроза высокой пожарной опасности в лесах.

(отметка о наличии ООПТ, ОЗУ, водоохраной зоны, радиоактивного загрязнения лесов, угрозы возникновения очагов вредных организмов или пожарной опасности в лесах).

2.2. Фактическая таксационная характеристика лесного насаждения соответствует (не соответствует) таксационному описанию (нужное подчеркнуть).

Причины несоответствия: давность лесоустройства, 1997 год.

Лесной пожар № 117/49/20 от 05.07.2015, низовой устойчивый лесной пожар средней интенсивности.

Ведомость насаждений с выявленными несоответствиями таксационным описаниям приведена в приложении 1 к Акту.

2.3. Состояние насаждений:

с нарушенной

устойчивостью (средневзвешенная категория состояния $\geq 1,51 \leq 4,50$)

☐

с утраченной

устойчивостью (средневзвешенная категория состояния $\geq 4,51$)

☒

устойчивое (средневзвешенная категория состояния $< 1,50$)

☐

2.4. Причины ослабления, повреждения, средневзвешенная категория состояния насаждения: устойчивый низовой пожар 4-10 летней давности средней интенсивности (867), Кср.нас. = 4,78.

2.4.1. Заселено (отработано) стволовыми вредителями:

Вид вредителя	Порода	Встречаемость заселенных деревьев, % от запаса породы	Встречаемость отработанных деревьев, % от запаса породы	Степень заселения лесного насаждения (слабая, средняя, сильная)
1	2	3	4	5
Усач длинноусый серый	Л	-	87	-
Заболонник березовый	Б	-	100	-

2.4.2. Повреждено огнем:

Вид пожара	Порода	Состояние корневых лап		Состояние корневой шейки		Высушивание луба		Обугленность древесины более 1/3 высоты ствола	
		процент поврежденных огнем корней	процент деревьев с данным повреждением	Обугленность древесины корневой шейки по окружности (1/4; 2/4; 3/4; более 3/4)	процент деревьев с данным повреждением	По окружности (1/4; 2/4; 3/4; более 3/4)	процент деревьев с данным повреждением	По окружности ствола (менее 1/2; более 1/2)	процент деревьев с данным повреждением
1	2	3	4	5	6	7	8	9	10
устойчивый низовой пожар 4-10 летней давности сильной интенсивности	Л	-	-	более 3/4	87	более 3/4)	87	более 1/2)	87
	Б	-	-	более 3/4	100	более 3/4)	100	более 1/2)	100

2.4.3. Поражено болезнями:

Болезнь/возбудитель	Порода	Встречаемость, % от запаса насаждения	Степень поражения лесного насаждения (слабая, средняя, сильная)
1	2	3	4
нет	-	-	-

2.5. Выборке подлежит 90 % деревьев (указывается общий % запаса деревьев, подлежащий рубке, от общего запаса насаждения), в том числе:

без признаков ослабления ____% (причины назначения _____);
ослабленных ____% (причины назначения _____);
сильно ослабленных ____% (причины назначения _____);
усыхающих ____% (_____);

свежего сухостоя — %,
свежего ветровала — %;
свежего бурелома — %;
старого сухостоя 65 %;
старого ветровала — %;
старого бурелома 25%;

2.6. Полнота лесного насаждения после уборки деревьев, подлежащих рубке, составит 0.

Критическая полнота для данной категории лесных насаждений и преобладающей породы составляет 0,3.

ЗАКЛЮЧЕНИЕ к инструментальному обследованию участка.

С целью предотвращения негативных процессов, снижения ущерба от их воздействия, назначено:

Квартал 43 выдел 19: По результатам ЛПО установлено, что фактическая таксационная характеристика лесного участка не соответствует таксационному описанию.

Причина несоответствия: повреждение насаждений прошлых лет 4-10 летней давности.

Средневзвешенная категория насаждения – 4,8.

Средневзвешенная категория по породам: лиственница – 4,75, береза – 5,0.

Оценка биологической устойчивости насаждения – с утраченной устойчивостью.

Остаточная полнота насаждения после рубки снижается ниже минимальных значений.

Участковое лесничество	Урочище (дача)	Квартал	Выдел	Площадь выдела, га	Лесопатологический выдел	Площадь лесопатологического выдела, га	Вид мероприятия	Площадь мероприятия, га	Породы	Доля выбираемой древесины по запасу, %	Рекомендуемый срок проведения мероприятия
1	2	3	4	5	6	7	8	9	10	11	12
Калангутское	-	43	19	19	-	-	ССР	19	Л	87	2025
									Б	100	

Ведомость временной пробной площади и абрис участка прилагаются (приложение 2 и 3 к Акту).

РЕКОМЕНДАЦИИ по проведению мероприятий, не относящихся к мероприятиям по предупреждению распространения вредных организмов.

При проведении СОМ рекомендовано мероприятие с сохранением жизнеспособного подроста.

Дата проведения ЛПО 14.06.2023.

Дата составления документа 18.06.2023.

Исполнитель работ по проведению лесопатологического обследования:
Фамилия, имя и отчество (при наличии) Матафонов Игорь Анатольевич

Организация КГСАУ «Забайкаллесхоз» Должность инженер

Подпись  Телефон 89145291811

Ведомость участков леса с выявленными несоответствиями таксационным описаниям
Субъект Российской Федерации Забайкальский край Лесничество Балейское
Участковое лесничество Калангуйское Урочище (лесная дача) -

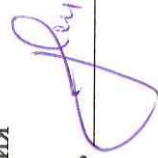
Год проведения лесоустройства	Номер квартала	Номер выдела	Площадь выдела, га	Целевое назначение лесов	Категория защитных лесов	ОЗУ	Источник данных	Номер лесопатологического выдела	Площадь лесопатологического выдела, га	Таксационная характеристика									Заложено пробных площадей	
										состав	порода	возраст, лет	средняя высота, м	средний диаметр, см	тип леса	полнота	бонитет	запас, куб. м/га	количество, шт.	Общая площадь, га
1										11	12	13	14	15	16	17	18	19	20	21
1997	43	19	19	Эксплуатационные леса	--	--	ТО	x	x	5Л5Б	Л Б	100 60	20 17	24 16	БР Б2	0,5	3	150		
							Ф	x	x	Погибшие насаждения 8Л2Б*	Л Б	100 60	20 17	24 16	БР Б2	0*	-	43*	1	0,8
										Единичные деревья 8Л2Б*	Л Б	100 60	20 17	24 16				11*		

Условные обозначения:

ТО - таксационные описания, Ф - фактическая характеристика лесного насаждения

Исполнитель работ по проведению лесопатологического обследования:

Фамилия, имя и отчество (при наличии) Матафонов Игорь Анатольевич Подпись



ВРЕМЕННАЯ ПРОБНАЯ ПЛОЩАДЬ N

1.1. Субъект Российской Федерации Забайкальский край Лесничество Балейское
Участковое лесничество Калангуйское Урочище (дача) -
Квартал 43 Выдел 19 Площадь выдела 19 га Лесопатологический выдел -
Площадь лесопатологического выдела - га.

1.2. Метод перече́та:

сплошной, ленты пере́чета, круговые площадки постоянного радиуса,
реласкопические площадки (нужное подчеркнуть).

Количество лент/площадок 1 шт.

Размеры площадок (длина x ширина/радиус) 400 X 20м.

Размер временной пробной площади: 0,8 га.

1.3. Фактическая таксационная характеристика насаждения:

Состав Погибшие насаждения 8Л2Б/ единичные деревья 8Л2Б* возраст 100 лет; тип леса БР
В2 полнота 0* бонитет - запас на га 43/11 м³ возобновление: 6Б4Л 5,0 т.шт. на 1 га.

1.4. Номер очага вредных организмов _____

Тип очага вредных организмов: эпизодический, хронический (нужное подчеркнуть).

Фаза развития очага вредных организмов: начальная, нарастания численности, собственно
вспышка, кризис (нужное подчеркнуть).

1.5. Причина ослабления, повреждения насаждения и время: устойчивый низовой пожар 4-10
летней давности средней интенсивности (867).

Состояние насаждения: насаждение с утраченной устойчивостью. Вследствие лесного
пожара потеряло свою биологическую устойчивость на 90%.


Средневзвешенная категория состояния насаждения: Кср.нас = 4,8, (погибшее лесное
насаждение)

1.6. Назначенные мероприятия: сплошная санитарная рубка (ССР) с оставлением
жизнеспособных деревьев.

Исполнитель работ по проведению лесопатологического обследования:

Фамилия, имя и отчество (при наличии) Матафонов Игорь Анатольевич

Подпись



Дата составления документа 18.06.2023

ВЕДОМОСТЬ ПЕРЕЧЕТА ДЕРЕВЬЕВ
(для сплошного, ленточного и перечета на круговых площадках постоянного радиуса)

Порода: лиственница средневзвешенная категория состояния 4,75

Ступени толщины, см	Количество деревьев по категориям состояния, шт.																Всего	
	1		2		3		4		5		5 (а, б, в)			5 (г, д, е)				
	Н	З	Н	З	Н	З	Н	З	Н	З	Н	З	О	Н	З	О		
																	шт./ м³	в том числе подлежи т рубке, %
1	2	3	4	5	6	7	8	9	10	11	12	13	14	15	16	17	18	19
8					12											102	114/3,76	102/6,23
12					14											68	82/7,22	68/11,08
16					11											52	63/10,71	52/16,37
20					8											36	44/13,20	36/20,00
24					2											18	20/9,0	18/15,00
28																9	9/5,85	9/10,84
32																5	5/4,25	5/7,87
36																		
40																		
Итого, шт.					47											290	337	290
Итого, м³					6,80											47,1 9	53,99	
Итого, % от запаса по породе					13											87	100	87

Причины назначения в рубку деревьев категорий состояния:

- 1 _____
- 2 _____
- 3 _____
- 4 _____

ВЕДОМОСТЬ ПЕРЕЧЕТА ДЕРЕВЬЕВ
(для сплошного, ленточного и перечета на круговых площадках постоянного радиуса)

Порода: береза средневзвешенная категория состояния 5,0

Ступени толщины, см	Количество деревьев по категориям состояния, шт.																Всего	
	1		2		3		4		5		5 (а, б, в)			5 (г, д, е)				
	Н	З	Н	З	Н	З	Н	З	Н	З	Н	З	О	Н	З	О		
																	шт./ м³	в том числе подлежи т рубке, %
1	2	3	4	5	6	7	8	9	10	11	12	13	14	15	16	17	18	19
8																11	11/0,30	11/2,13
12																74	74/5,85	74/41,84
16																21	21/3,36	21/24,05
20																12	12/3,24	12/23,19
24																3	3/1,23	3/8,80
28																		
32																		
36																		
40																		
Итого, шт.																121	121	121
Итого, м³																13,9 7	13,97	
Итого, % от запаса по породе																100		100

Причины назначения в рубку деревьев категорий состояния:

- 1 _____
- 2 _____
- 3 _____
- 4 _____

По насаждению: 8Л2Б средневзвешенная категория состояния 4,80

Ступени толщины, см	Количество деревьев по категориям состояния, шт.																Всего	
	1		2		3		4		5		5 (а, б, в)			5 (г, д, е)				
	Н	З	Н	З	Н	З	Н	З	Н	З	Н	З	О	Н	З	О		
																	шт./ м ³	в том числе подлежит рубке, %
1	2	3	4	5	6	7	8	9	10	11	12	13	14	15	16	17	18	19
8					12											113	125/4,06	113/5,40
12					14											142	156/13,0 7	142/17,41
16					11											73	84/14,07	73/17,95
20					8											48	56/16,44	48/20,66
24					2											21	23/10,23	21/13,73
28																9	9/5,85	9/8,61
32																5	5/4,25	5/6,25
36																		
40																		
Итого, шт.					47											411	458	411
Итого, м ³					6,80											61,1 6	67,96	
Итого, % от запаса по насаждению					10											90	100	90

Условные обозначения:

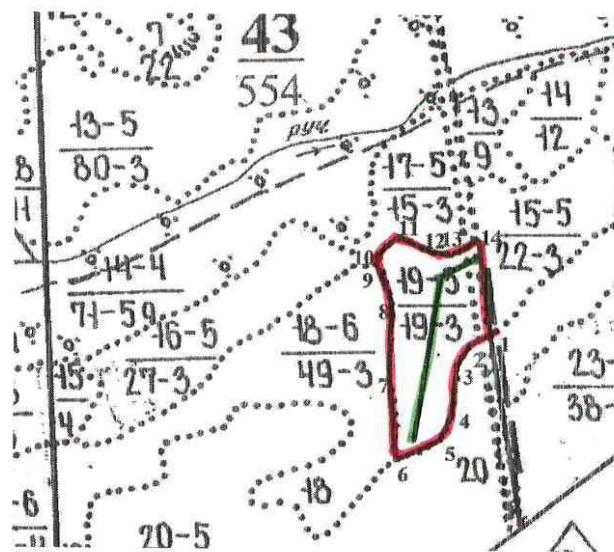
Н - не заселено (не поражено, не повреждено),

З - заселено стволовыми вредителями (поражено болезнями, повреждено огнем),

О - обработано вредителями.

Абрис участка

Масштаб 1: 25000



Условные обозначения:  обследуемая площадь
 маршрутный ход

N квартала	№ выдела	№ лесопатологического выдела	Размеры ленты (круговой площадки) перечета					Координаты маршрутного хода		
			№ ленты (площадки)	Длина, м	Ширина, м	Радиус, м	Площадь, га			
43	19	-	1	400	20	-	0,8	1	N51.11785°	E116.65905°
								2	N51.12262°	E116.66025°

Пространственное размещение лесопатологических выделов
(включается в Акт при выделении лесопатологических выделов, для указания пространственного расположения поврежденных и погибших насаждений)

пространственного расположения поврежденных и погибших насаждений			
Номера точек	Координаты		Длина, м
Кв. 43 в 19			
0-1	N51.11554°	E116.66554°	603
1-2	N51.12070°	E116.66294°	66
2-3	N51.12048°	E116.66206°	91
3-4	N51.11985°	E116.66124°	156
4-5	N51.11845°	E116.66126°	88
5-6	N51.11771°	E116.66081°	176
6-7	N51.11710°	E116.65848°	269
7-8	N51.11946°	E116.65764°	225
8-9	N51.12148°	E116.65745°	138
9-10	N51.12257°	E116.65652°	47
10-11	N51.12299°	E116.65648°	84
11-12	N51.12343°	E116.65745°	134
12-13	N51.12292°	E116.65919°	79
13-14	N51.12283°	E116.66031°	90
14-1	N51.12314°	E116.66150°	290

Исполнитель работ по проведению лесопатологического обследования:

Фамилия, имя и отчество (при наличии)

Матафонов Игорь Анатольевич

Подпись

Дата составления документа: 18.06.2023

Фототаблица № 1

Дата: 14.06.2022

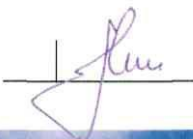
Время: 12:07

Широта: 51°7'9,205N

Долгота: 116°39'39,799E

Место проведения: Балейское лесничество Калангуйское участковое лесничество
квартал 43 выдел 19 , площадь 19 га.

Исполнитель: Матафонов И. А. Подпись



Телефон: 89145291811



Фототаблица № 2

Дата: 14.06.2022

Время: 12:10

Широта: 51°7'10,576N

Долгота: 116°39'38,863E

Место проведения: Бaleyское лесничество Калангуйское участковое лесничество
квартал 43 выдел 19 , площадь 19 га.

Исполнитель: Матафонов И. А. Подпись



Телефон: 89145291811



Калангуйское участковое лесничество, квартал 43 выдел 19

51°7'10.576"N 116°39'38.863"E

06/14/2023 12:10:49

Фототаблица № 3

Дата: 14.06.2022

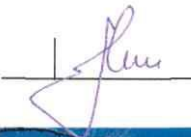
Время: 12:17

Широта: 51°7'13,708N

Долгота: 116°39'36,004E

Место проведения: Балеysкое лесничество Калангуйское участковое лесничество
квартал 43 выдел 19 , площадь 19 га.

Исполнитель: Матафонов И. А. Подпись



Телефон: 89145291811



Калангуйское участковое лесничество, квартал 43 выдел 19

51°7'13.708"N 116°39'36.004"E

06/14/2023 12:17:26

Фототаблица № 4

Дата: 14.06.2022

Время: 12:20

Широта: 51°7'15,34N

Долгота: 116°39'34,266E

Место проведения: Балейское лесничество Калангуйское участковое лесничество
квартал 43 выдел 19 , площадь 19 га.

Исполнитель: Матафонов И. А. Подпись _____

Телефон: 89145291811



Фототаблица № 5

Дата: 14.06.2022

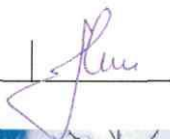
Время: 12:24

Широта: 51°7'16,888N

Долгота: 116°39'32,929E

Место проведения: Бaleyское лесничество Калангуйское участковое лесничество
квартал 43 выдел 19 , площадь 19 га.

Исполнитель: Матафонов И. А. Подпись



Телефон: 89145291811



Калангуйское участковое лесничество квартал 43 выдел 19

51°7'16.888"N 116°39'32.929"E

06/14/2023 12:24:26

Акт натурного обследования

п. Калангуй

14.06.2023

Комиссия в составе: инженер «КГСАУ Забайкаллесхоз» Матафонов И.А.

И лесничий Оловянинского лесничества Вантула Э.Г.

Провели натурное обследование в квартале 43 выдел 19

Балейского лесничества Калангуйского участкового лесничества

Характеристика выдела по материалам лесоустройства 1997 года

Целевое назначение лесов – эксплуатационные леса

Площадь 19 га, состав 5Л15Б, возраст – 100, высота – 20, диаметр – 24, бонитет – 3,

тип леса – БР В2, полнота – 0,5, запас – 150 м³/га

Данные замеры натурного обследования

ступени тощины	количество деревьев			площадь сечения			
	лиственница			1-го дерева	лиственница		
12	4			0,068	0,272		
16	4			0,139	0,556		
20	7			0,24	1,68		
24	7			0,37	2,59		
28				0,53			
итого	22				5,098		

модельные деревья

порода	возраст	высота	диаметр
лиственница	100	20	24
лиственница	100	20	24
лиственница	100	20	24

При натурном обследовании выдела, по маршрутному ходу с измерением высот, диаметров и определения возраста модельных деревьев на площади – 1,0 га, выявлено насаждение со следующей таксационной характеристикой

Площадь 19 га, состав погибшие насаждения 8Л12Б/ед.дер 8Л12Б*, возраст – 100, высота – 20, диаметр – 24, бонитет – 3, тип леса – БР В2, полнота – 0, запас – 54* м³/га

возобновление: 6Б4Л 5,0 т.шт. на 1 га.

инженер «КГСАУ Забайкаллесхоз»

Матафонов И.А.

лесничий Оловянинского лесничества

Вантула Э.Г.



