

УТВЕРЖДАЮ:

Министр природных  
ресурсов Забайкальского края

С.И. Немков

18 января 2023 год

Акт  
лесопатологического обследования N 2023-19-41X

лесных насаждений Петровск - Забайкальское (лесничество)  
Забайкальского края (субъект Российской Федерации)

Способ лесопатологического обследования: 1. Визуальный

☐

2. Инструментальный

☒

Место проведения

Участковое лесничество	Урочище (дача)	Квартал	Выдел	Площадь выдела, га	Лесопатоло- гический выдел	Площадь лесопатоло- гического выдела, га
Новопавловское	-	28	2	43,6	2(1)	25

Лесопатологическое обследование проведено на общей площади 25 га.

Кадастровый номер участка: -  
(для участков, предоставленных в постоянное (бессрочное) пользование, аренду)

Документ о праве пользования: -  
(тип документа о праве пользования, дата, номер, вид разрешенного использования лесов)

## 2. Инструментальное (детальное) обследование лесных насаждений.

(раздел включается в акт, в случае проведения лесопатологического обследования инструментальным способом)

2.1. Лесничество Петровск – Забайкальское Участковое лесничество Новопавловское

Урочище (дача) - Квартал 28 Выдел 2 Лесопатологический выдел 2(1).

Наличие ограничений или особенностей участка, влияющих на назначение СОМ:  
существует угроза возникновения высокой пожарной опасности в лесах.

(отметка о наличии ООПТ, ОЗУ, водоохраной зоны, радиоактивного загрязнения лесов, угрозы возникновения очагов вредных организмов или пожарной опасности в лесах).

2.2. Фактическая таксационная характеристика лесного насаждения  
соответствует (не соответствует) таксационному описанию (нужное подчеркнуть).

Причины несоответствия: давность лесоустройства, 2005г., повреждение насаждений сильными ветрами прошлых лет.

Ведомость насаждений с выявленными несоответствиями таксационным описаниям  
приведена в приложении 1 к Акту.

2.3. Состояние насаждений:

с нарушенной устойчивостью (средневзвешенная категория состояния  $\geq 1,51 - \leq 4,50$ ) ☒

с утраченной устойчивостью (средневзвешенная категория состояния  $\geq 4,51$ ) ☐

устойчивое (средневзвешенная категория состояния  $< 1,50$ ) ☐

2.4. Причины ослабления, повреждения, средневзвешенная категория состояния  
насаждения воздействие сильных ветров прошлых лет, повлекшее наклон более  $10^\circ$ , изгиб или вывал деревьев (821), К ср.нас.=3,1.

2.4.1. Заселено (отработано) стволовыми вредителями:

Вид вредителя	Порода	Встречаемость заселенных деревьев, % от запаса породы	Встречаемость отработанных деревьев, % от запаса породы	Степень заселения лесного насаждения (слабая, средняя, сильная)
1	2	3	4	5
-	-	-	-	-

#### 2.4.2. Повреждено огнем:

Вид пожара	Порода	Состояние корневых лап		Состояние корневой шейки		Высушивание луба		Обугленность древесины более 1/3 высоты ствола	
		процент повреж- денных огнем корней	процент деревьев с данным поврежде- нием	Обугленность древесины корневой шейки по окружности (1/4; 2/4; 3/4; более 3/4)	процент деревьев с данным поврежд- ением	поокру- жности (1/4; 2/4; 3/4; более 3/4)	процент деревьев с данным повреж- дением	поокру- жности ствола (менее 1/2; более 1/2)	процент деревьев с данным повреж- дением
1	2	3	4	5	6	7	8	9	10
-	-	-	-	-	-	-	-	-	-

#### 2.4.3. Поражено болезнями:

Болезнь/возбудитель	Порода	Встречаемость, % от запаса насаждения	Степень поражения лесного насаждения (слабая, средняя, сильная)
1	2	3	4
-	-	-	-

#### 2.5. Выборке подлежит 34 % деревьев

(указывается общий % запаса деревьев, подлежащий рубке, от общего запаса насаждения),  
в том числе:

без признаков ослабления \_\_\_\_% (причины назначения \_\_\_\_\_);

ослабленных \_\_\_\_% (причины назначения \_\_\_\_\_);

сильно ослабленных \_\_\_\_% (причины назначения \_\_\_\_\_);

усыхающих \_\_\_\_% (причины назначения: \_\_\_\_\_);

свежего сухостоя \_\_\_\_%,

свежего ветровала \_34\_ %;

свежего бурелома \_\_\_\_%;

старого сухостоя \_\_\_\_%;

старого ветровала \_\_\_\_%;

старого бурелома \_\_\_\_%.

#### 2.6. Полнота лесного насаждения после уборки деревьев, подлежащих рубке, составит 0,3.

Критическая полнота для данной категории лесных насаждений и преобладающей  
породы составляет 0,3.



## ЗАКЛЮЧЕНИЕ к инструментальному обследованию участка.

С целью предотвращения негативных процессов, снижения ущерба от их воздействия, назначено:

**Квартал 28 выдел 2:** по результатам ЛПО установлено, что фактическая таксационная характеристика лесного участка не соответствует таксационному описанию. Причина несоответствия: давность лесоустройства, 2005г., повреждение насаждений сильными ветрами прошлых лет.

Средневзвешенная категория состояния насаждения-3,1. Средневзвешенная категория состояния по породам: сосна-2,8; лиственница-3,3; береза-3,2.

Оценка биологической устойчивости насаждения – с нарушенной устойчивостью.

Остаточная полнота насаждения после рубки не снижается ниже минимальных значений, назначаем выборочную санитарную рубку.

Участковое лесничество	Урочище (дача)	Квартал	Выдел	Площадь выдела, га	Лесопатологический выдел	Площадь лесопатологического выдела, га	Вид мероприятия	Площадь мероприятия, га	Породы	Доля выбираемой древесины по запасу, %	Рекомендуемый срок проведения мероприятия
1	2	3	4	5	6	7	8	9	10	11	12
Новопавловское	-	28	2	43,6	2(1)	25	ВСП	25	С	33	2026
									Л	33	
									Б	33	

Ведомость временной пробной площади и абрис участка прилагаются (приложение 2 и 3 к Акту).

РЕКОМЕНДАЦИИ по проведению мероприятий, не относящихся к мероприятиям по предупреждению распространения вредных организмов. Меры лесовосстановления.

Дата проведения ЛПО 27.03.2023 г.

Дата составления документа 31.03.2023 г.

Исполнитель работ по проведению лесопатологического обследования:

Фамилия, имя и отчество (при наличии) Орлов Александр Анатольевич  
Организация Петровск-Забайкальский участок КГСАУ «Забайкаллесхоз»  
Должность мастер

Подпись  Телефон 89965152282

**Ведомость участков леса с выявленными несоответствиями таксационным описаниям**

Субъект Российской Федерации Забайкальский край Лесничество Петровск-Забайкальское

Участковое лесничество Новопапловское Урочище (лесная дача) -

Год проведения лесоустройства	Номер квартала	Номер выдела	Площадь выдела, га	Целевое назначение лесов	Категория защитных лесов	ОЗУ	Источник данных	Номер лесопатологического выдела	Площадь лесопатологического выдела, га	Таксационная характеристика										Заложено пробных площадей			
										состав	порода	возраст, лет	средняя высота, м	средний диаметр, см	тип леса	полнота	бонитет	запас, куб. м/га	количество, шт.	Общая площадь, га			
1	2	3	4	5	6	7	8	9	10	11	12	13	14	15	16	17	18	19	20	21			
2005	28	2	43,6	Эксплуатационные леса	-	-	Ф	2(1)	25	4С2Л4Б*	С	50*	14*	16*	РЛД	0,7	4	60*	1	1			
											Л	50*	14*	16*									
											Б	35*	8*	8*									
										Погибшая часть насаждения 4С2Л4Б*	С	50*	14*	16*							30*		
											Л	50*	14*	16*									
											Б	35*	8*	8*									

Условные обозначения:

ТО - таксационные описания, Ф - фактическая характеристика лесного насаждения

Исполнитель работ по проведению лесопатологического обследования:

Фамилия, имя и отчество (при наличии) Орлов Александр Анатольевич Подпись





Результаты проведения лесопатологического обследования лесных насаждений за март 2023 г.

Субъект Российской Федерации Забайкальский край Лесничество Петровск-Забайкальское

Участковое лесничество Новопаоловское Урочище (лесная дача) -

Номер квартала	Номер выдела	Площадь выдела, га	Целевое назначение лесов	Категория защитных лесов	ОЗУ	Номер лесопатологического	Площадь лесопатологического	Таксационная характеристика лесного насаждения									Число деревьев на временной пробной площади, шт.	Распределение деревьев по категориям состояния, % от запаса												Причина ослабления, повреждения	Подлежит рубке, % от запаса																																																																																																																																																																																																																																																																																																																																																																																																																																																																																																																																																																																																																																																																																																																																																																																																																																																																																																																																																																																																																																																																																																																																																																																																																																																																																																																																																																																																																																																																																									
								состав	порода	возраст	средняя высота, м	средний диаметр, см	тип леса	полнота	бонитет	запас, куб. м/га		без признаков ослабления	ослаблены	ослаблены сильно	усыхающие	свежий сухостой	свежий ветровал	свежий бурелом	старый сухостой	старый ветровал	старый бурелом																																																																																																																																																																																																																																																																																																																																																																																																																																																																																																																																																																																																																																																																																																																																																																																																																																																																																																																																																																																																																																																																																																																																																																																																																																																																																																																																																																																																																																																																																													
28	2	43,6	Эксплуатационные леса	-	-	2	25	Погибшая часть насаждения 4С2Л4Б*	С	50*	14*	16*	РД				0,3*	4	30*	121																																																																																																																																																																																																																																																																																																																																																																																																																																																																																																																																																																																																																																																																																																																																																																																																																																																																																																																																																																																																																																																																																																																																																																																																																																																																																																																																																																																																																																																																																																				</

## ВРЕМЕННАЯ ПРОБНАЯ ПЛОЩАДЬ

1.1. Субъект Российской Федерации Забайкальский край Лесничество Петровск - Забайкальское  
Участковое лесничество Новопавловское Урочище (дача) -

Квартал 28 Выдел 2 Площадь выдела 43,6 га.

Лесопатологический выдел 2(1) Площадь лесопатологического выдела 25 га.

1.2. Метод перече́та:

сплошной, ленты перече́та, круговые площадки постоянного радиуса,  
реласкопические площадки (нужное подчеркнуть).

Количество лент/площадок 1 шт.

Размеры площадок (длина x ширина/радиус) 667\*15м.

Размер временной пробной площади: 1 га.

1.3. Фактическая таксационная характеристика насаждения:

Состав 4С2Л4Б/погибшая часть насаждения 4С2Л4Б\* возраст 50 лет; тип леса РДД полнота 0,3/0\* бонитет 4 запас на га 60/30 м<sup>3</sup> возобновление: отсутствует

1.4. Номер очага вредных организмов -

Тип очага вредных организмов: эпизодический, хронический (нужное подчеркнуть).

Фаза развития очага вредных организмов: начальная, нарастания численности, собственно вспышка, кризис (нужное подчеркнуть).

1.5. Причина ослабления, повреждения насаждения и время: воздействие сильных ветров прошлых лет, повлекшее наклон более 10°, изгиб или вывал деревьев (821).

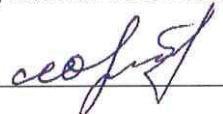
Состояние насаждения: насаждение с нарушенной устойчивостью.

Средневзвешенная категория состояния насаждения: К ср.нас=3,1 (сильно ослабленное лесное насаждение).

1.6. Назначенные мероприятия: выборочная санитарная рубка (ВСР), с оставлением жизнеспособных деревьев..

Исполнитель работ по проведению лесопатологического обследования:

Фамилия, имя и отчество (при наличии) Орлов Александр Анатольевич

Подпись 

Дата составления документа 31.03.2023 г.

# ВЕДОМОСТЬ ПЕРЕЧЕТА ДЕРЕВЬЕВ

(для сплошного, ленточного и перечета на круговых площадках постоянного радиуса)

Порода: Сосна средневзвешенная категория состояния 2,8

Степен и толщин ы, см	Количество деревьев по категориям состояния, шт.																Всего	
	1		2		3		4		5		5 (а, б, в)			5 (г, д, е)				
	Н	З	Н	З	Н	З	Н	З	Н	З	Н	З	О	Н	З	О		
																	шт./м 3	в том числе подлежит рубке, %
1	2	3	4	5	6	7	8	9	10	11	12	13	14	15	16	17	18	19
8	18		23		9								33				83/2,15 8	9
12	37		77		14								40				168/12, 43	10
16	32		33		11								39				115/17, 25	10
20	3		2		2								9				16/4,16	2
24																		
28																		
32																		
36																		
40																		
Итого, шт.	90		13 5		36								12 1				382	
Итого, м³	8.79		11. 77		3.4								12				36	12,01
Итого, % от запаса по породе	24		33		10								33					33

Причины назначения в рубку деревьев категорий состояния:

- \_\_\_\_\_
- \_\_\_\_\_
- \_\_\_\_\_
- \_\_\_\_\_



# ВЕДОМОСТЬ ПЕРЕЧЕТА ДЕРЕВЬЕВ

(для сплошного, ленточного и перечета на круговых площадках постоянного радиуса)

Порода: Лиственница средневзвешенная категория состояния 3,3

Ступен и толщин ы, см	Количество деревьев по категориям состояния, шт.																Всего	
	1		2		3		4		5		5 (а, б, в)			5 (г, д, е)				
	Н	З	Н	З	Н	З	Н	З	Н	З	Н	З	О	Н	З	О		
																	шт./м 3	в том числе подлежит рубке, %
1	2	3	4	5	6	7	8	9	10	11	12	13	14	15	16	17	18	19
8			6		3								15				24/0,65	9.43
12			30		14								17				61/4,45	10.69
16			27		10								19				56/8,4	11.95
20			4		8								6				18/4,5	3.77
24																		
28																		
32																		
36																		
40																		
Итого, шт.			67		35								57				159	
Итого, м³			7.4 0		4.60								6.0 0				18	6
Итого, % от запаса по породе			41		26								33					33

Причины назначения в рубку деревьев категорий состояния:

- \_\_\_\_\_
- \_\_\_\_\_
- \_\_\_\_\_
- \_\_\_\_\_

# ВЕДОМОСТЬ ПЕРЕЧЕТА ДЕРЕВЬЕВ

(для сплошного, ленточного и перечета на круговых площадках постоянного радиуса)

Порода: Береза средневзвешенная категория состояния 3,2

Степен и толщин ы, см	Количество деревьев по категориям состояния, шт.																Всего	
	1		2		3		4		5		5 (а, б, в)			5 (г, д, е)				
	Н	З	Н	З	Н	З	Н	З	Н	З	Н	З	О	Н	З	О		
																		шт./м 3
1	2	3	4	5	6	7	8	9	10	11	12	13	14	15	16	17	18	19
8			17		14								16				47/1,03	4.15
12			63		41								52				156/9,8 3	13.47
16			65		47								56				168/21, 84	14.51
20			7		3								5				15/3,3	1.30
24																		
28																		
32																		
36																		
40																		
Итого, шт.			15 2		105								12 9				386	
Итого, м³			14. 33		9.66								12. 01				36	12,01
Итого, % от запаса по породе			39		27								33					33

Причины назначения в рубку деревьев категорий состояния:

- \_\_\_\_\_
- \_\_\_\_\_
- \_\_\_\_\_
- \_\_\_\_\_

По насаждению: 4С2Л4Б средневзвешенная категория состояния 3,1

Ступени толщины , см	Количество деревьев по категориям состояния, шт.																Всего	
	1		2		3		4		5		5 (а, б, в)			5 (г, д, е)				
	Н	З	Н	З	Н	З	Н	З	Н	З	О	Н	З	О				
																	шт./м³	в том числе подлежит рубке, %
1	2	3	4	5	6	7	8	9	10	11	12	13	14	15	16	17	18	19
8	18		46		26								64				154/3,84	7
12	37		17 0		69								10 9				385/26,71	12
16	32		12 5		68								11 4				339/47,49	12
20	3		13		13								20				49/11,96	2
24																		
28																		
32																		
36																		
40																		
Итого, шт.	90		35 4		17 6								30 7				927	
Итого, м³	8.79		33. 50		17. 70								30. 01				90	30
Итого, % от запаса по насаждению	9		37		20								34					34

Условные обозначения:  
Н - не заселено (не поражено, не повреждено),  
З -заселено стволовыми вредителями (поражено болезнями, повреждено огнем),  
О -отработано вредителями.



Фототаблица № 1

Дата: 27.03.2023 время: 15:24 Широта: 51,248090 Долгота: 109,068117

Место проведение: Петровск – Забайкальское лесничество Новопавловское участковое  
лесничество квартал 28 выдел 2 площадь 25 га.

Исполнитель: Орлов А.А. Подпись:



Телефон: 89965152282





Фототаблица № 2

Дата: 27.03.2023 время: 15:27 Широта: 51,245696 Долгота: 109,068845

Место проведение: Петровск – Забайкальское лесничество Новопавловское участковое лесничество квартал 28 выдел 2 площадь 25 га.

Исполнитель: Орлов А.А. Подпись:



Телефон: 89965152282





Фототаблица № 3

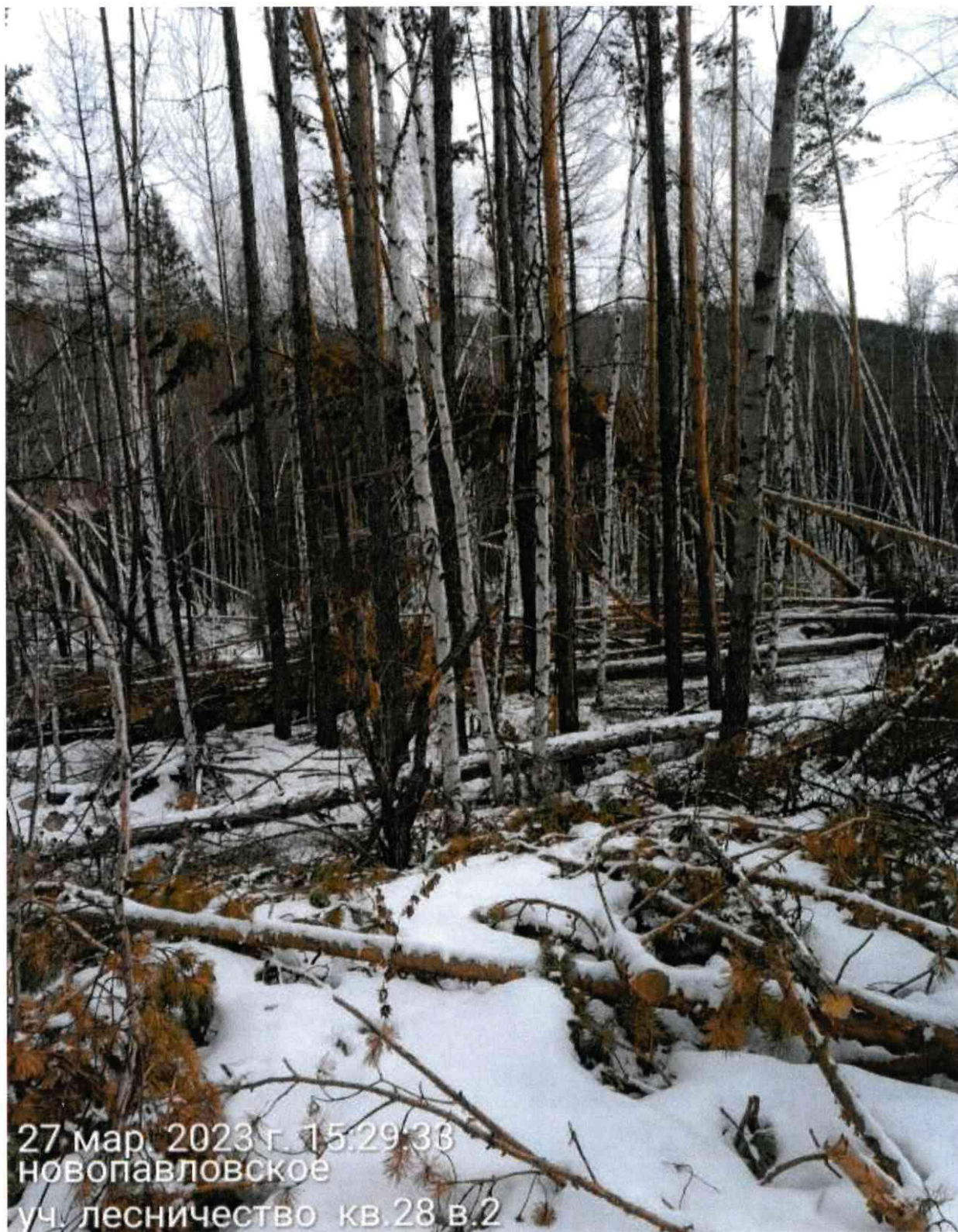
Дата: 27.03.2023 время: 15:29 Широта: 51,143786 Долгота: 109,436429

Место проведение: Петровск – Забайкальское лесничество Новопавловское участковое лесничество квартал 28 выдел 2 площадь 25 га.

Исполнитель: Орлов А.А. Подпись:



Телефон: 89965152282





Фототаблица № 4

Дата: 27.03.2023 время: 15:33 Широта: 51,239827 Долгота: 109,065032

Место проведение: Петровск – Забайкальское лесничество Новопавловское участковое лесничество квартал 28 выдел 2 площадь 25 га.

Исполнитель: Орлов А.А. Подпись:



Телефон: 89965152282





Фототаблица № 5

Дата: 27.03.2023 время: 15:34 Широта: 51,237984 Долгота: 109,065250

Место проведение: Петровск – Забайкальское лесничество Новопавловское участковое лесничество квартал 28 выдел 2 площадь 25 га.

Исполнитель: Орлов А.А. Подпись:



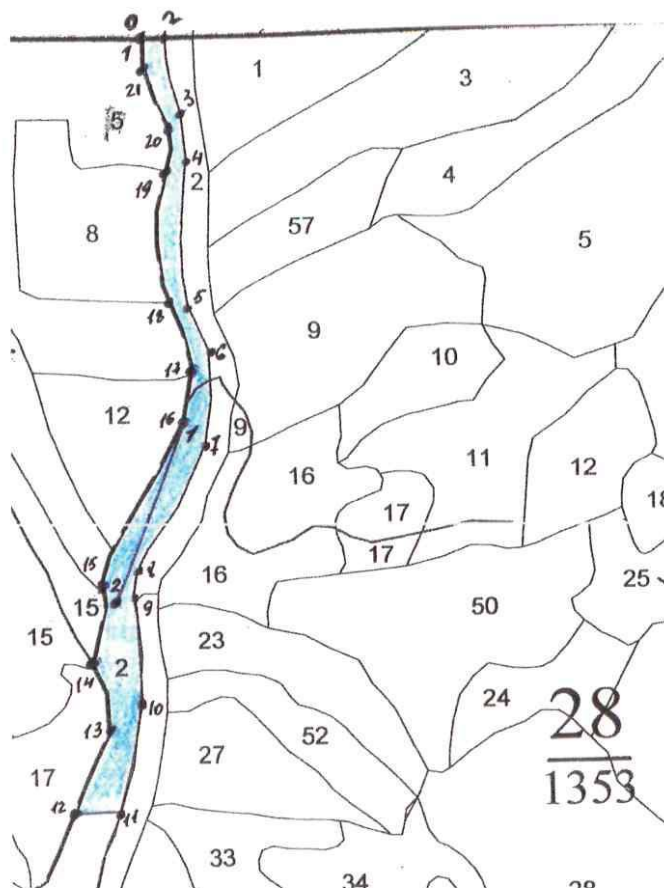
Телефон: 89965152282





### Абрис участка

Масштаб 1: \_10000\_

N  
^  
|  
S



Условные обозначения:

-  - область обследования
-  - пробная площадь (лента)



N квартала	N выдела	N лесопатологического выдела	Размеры ленты (круговой площадки) перечета					Координаты начала, конца и поворотных точек лент перечета/центров круговых площадок перечета	
			N ленты (площадки)	длина, м	ширина, м	радиус, м	площадь, га		
28	2	2(1)	1	667	15	-	1	51°14'42.13"	109°04'06.33"
								51°14'21.68"	109°03'55.20"

**Пространственное размещение лесопатологических выделов**  
(включается в Акт при выделении лесопатологических выделов, для указания пространственного расположения поврежденных и погибших насаждений)


Номера точек	Координаты		Длина, м
Привязка т.0-1	51°15'22.78"	109°03'59.31"	0
1-2	51°15'22.78"	109°03'59.31"	73,2
2-3	51°15'22.52"	109°04'03.07"	242
3-4	51°15'14.82"	109°04'05.56"	133
4-5	51°15'10.54"	109°04'06.41"	386
5-6	51°14'58.05"	109°04'06.07"	273
6-7	51°14'49.66"	109°04'08.12"	293
7-8	51°14'40.17"	109°04'10.18"	489
8-9	51°14'26.05"	109°03'58.71"	77,2
9-10	51°14'23.57"	109°03'58.20"	342
10-11	51°14'12.53"	109°03'59.48"	355
11-12	51°14'01.06"	109°03'56.57"	144
12-13	51°14'01.15"	109°03'49.13"	259
13-14	51°14'08.85"	109°03'54.43"	228
14-15	51°14'16.04"	109°03'31.69"	285
15-16	51°14'25.19"	109°03'53.49"	579
16-17	51°14'42.43"	109°04'06.33"	187

17-18	51°14'48.12"	109°04'07.78"	227
18-19	51°14'55.05"	109°04'03.84"	433
19-20	51°15'09.09"	109°04'03.76"	132
20-21	51°15'13.37"	109°04'03.76"	218
21-1	51°15'19.87"	109°03'59.31"	89,8

Исполнитель работ по проведению лесопатологического обследования:

Фамилия, имя

и отчество (при наличии) Орлов Александр Анатольевич

Подпись 

Дата составления документа 31.03.2023 г.

АКТ  
натурного обследования

п. Новопавловка

27 марта 2023 г

Комиссия в составе: инженера Петровск-Забайкальского участка КГСАУ «Забайкаллесхоз» Орлова А.А., участкового лесничего Новопавловского участкового лесничества Трифонова А.А., провели натурное обследование в Петровск-Забайкальском лесничестве Новопавловском участковом лесничестве квартале 28 выделе 2.

Характеристика по материалам лесоустройства 2005 года:

Целевое назначение лесов – эксплуатационные леса

Площадь – 43,6 га, состав -4С2Л4Б

Возраст- 35 лет, высота –8 м, диаметр – 8 см,

бонитет – 4, тип леса – РДД, полнота – 0,7, запас – 70 м3\га.

Данные замеров натурного обследования:

Ступени толщин ы	Кол-во деревьев				Площадь сечения				
	С	Л	Б	Ос	1-го дер.	С	Л	Б	Ос
8	17	8	12		0,005	0.085	0.04	0.06	
12	36	18	35		0,011	0.396	0.198	0.385	
16	99	50	99		0,02	1.98	1	1.98	
20	56	28	58		0,031	1.736	0.868	1.798	
24	7	3	6		0,045	0.315	0.135	0.27	
28					0,062				
32					0,08				
36					0,102				
40					0,126				
44					0,152				
48					0,181				
52					0,21				
Итого	215	107	210			4.512	2.241	4.493	
Итого	532					11,246			



## Модельные деревья

порода	Возраст, лет	Высота, м	Диаметр, см
Сосна	48	13	14
Сосна	50	14	16
Сосна	52	15	18
<b>Итого</b>	<b>50</b>	<b>14</b>	<b>16</b>
Лиственница	48	13	14
Лиственница	50	14	16
Лиственница	52	15	18
<b>Итого</b>	<b>50</b>	<b>14</b>	<b>16</b>
Береза	35	8	8
Береза	35	8	8
Береза	35	8	8
<b>Итого</b>	<b>35</b>	<b>8</b>	<b>8</b>

При натурном обследовании выдела в Петровск-Забайкальском лесничестве Новопавловском участковом лесничестве кв.28 выд.2 с закладкой пробных площадей, измерениями высот, диаметров и определения возраста на модельных деревьях, на площади 1 га выявлено насаждение со следующей таксационной характеристикой

Состав – 4С2Л4Б/погибшая часть насаждения 4С2Л4Б

Средний возраст – С-50 Л-50 Б-35 Полнота – 0,5 Остаточная полнота 0,3

Средняя высота – С-14 Л-14 Б-8 Тип леса - РДД Бонитет-4 Запас 60/30 м3/га

Средний диаметр – С-16 Л-16 Б-8

Насаждение повреждено: воздействие сильных ветров прошлых лет, повлекшее наклон более 10°, изгиб или вывал деревьев (821).

Для обработки материалов обследования использовались: лесоустроительная инструкция 2022 г. (приказ Рослесхоза №510 от 05.08.2022г.)

Мастер

Петровск-Забайкальского участка

КГСАУ «Забайкаллесхоз»

Участковый лесничий Новопавловского

участкового лесничества



Орлов А.А.



Трифонов А.А.

[illegible]

государственный университет

ГОРБАТОВСКИЙ, В. В. ВВЕДЕНИЕ В ТЕОРИЮ МАТЕМАТИЧЕСКОГО АНАЛИЗА. М.: МЦНМО, 2004. 288 с. ISBN 5-94057-045-1.

[illegible]