

Форма

УТВЕРЖДАЮ:

Первый заместитель министра природных  
ресурсов Забайкальского края

З.Д.Аппоев

2021 год



**Акт**  
**лесопатологического обследования N 2021-15-24**

лесных насаждений Могочинское (лесничество)  
Забайкальского края (субъект Российской Федерации)

Способ лесопатологического обследования: 1. Визуальный



2. Инструментальный



Место проведения

Участковое лесничество	Урочище (дача)	Квартал	Выдел	Площадь выдела, га	Лесопатоло- гический выдел	Площадь лесопатологиче- ского выдела, га
Могочинское		271	18	24,0	1	1,7
Могочинское		271	19	13,0	1	1,2

Лесопатологическое обследование проведено на общей площади 2,9 га.

Кадастровый номер участка:

Лесной участок не является арендованным

(для участков, предоставленных в постоянное(бессрочное) пользование, аренду)

Документ о праве пользования:

\_\_\_\_\_

(тип документа о праве пользования, дата, номер, вид разрешенного использования лесов)

## 2. Инструментальное (детальное) обследование лесных насаждений.

(раздел включается в акт в случае проведения лесопатологического обследования инструментальным способом)

### 2.1. Лесничество Могочинское Участковое лесничество Могочинское

Урочище (дача) \_\_\_\_\_ Квартал 271 Выдел 18 Квартал 271 Выдел 19  
Лесопатологический выдел 1.

Наличие ограничений или особенностей участка, влияющих на назначение СОМ:

Угроза пожарной опасности в лесах.

(отметка о наличии ООПТ, ОЗУ, водоохраной зоны, радиоактивного загрязнения лесов, угрозы возникновения очагов вредных организмов или пожарной опасности в лесах).

2.2. Фактическая таксационная характеристика лесного насаждения соответствует (не соответствует) таксационному описанию (нужное подчеркнуть). Причины несоответствия: Лесоустройство 2006 год, Лесной пожар 2008г.

Ведомость насаждений с выявленными несоответствиями таксационным описаниям приведена в приложении 1 к Акту.

Могочинское 2.3. Состояние насаждений:

с нарушенной устойчивостью (средневзвешенная категория состояния  $\geq 1,51 \leq 4,50$ ) ☐

с утраченной устойчивостью (средневзвешенная категория состояния  $\geq 4,51$ ) ☒  
устойчивое (средневзвешенная категория состояния  $< 1,50$ ) ☐

2.4. Причины ослабления, повреждения, средневзвешенная категория состояния насаждения: Лесной пожар 2008г, устойчивый низовой пожар более 10 летней давности сильной интенсивности (869) Кср.нас. = 5,0

#### 2.4.1. Заселено (отработано) стволовыми вредителями:

Вид вредителя	Порода	Встречаемость заселенных деревьев, % от запаса породы	Встречаемость отработанных деревьев, % от запаса породы	Степень заселения лесного насаждения (слабая, средняя, сильная)
1	2	3	4	5
Повреждение отработано усачом сосновым черным	Л	-	100	-



#### 2.4.2. Повреждено огнем:

Вид пожара	Порода	Состояние корневых лап		Состояние корневой шейки		Высушивание луба		Обугленность древесины более 1/3 высоты ствола	
		процент поврежденных огнем корней	процент деревьев с данным повреждением	Обугленность древесины корневой шейки по окружности (1/4; 2/4; 3/4; более 3/4)	процент деревьев с данным повреждением	поокружности (1/4; 2/4; 3/4; более 3/4)	процент деревьев с данным повреждением	поокружности ствола (менее 1/2; более 1/2)	процент деревьев с данным повреждением
1	2	3	4	5	6	7	8	9	10
устойчивый низовой пожар более 10 летней давности	Л	-	-	-	-	-	-	Более 1/2	100

### 2.4.3. Поражено болезнями:

Болезнь/возбудитель	Порода	Встречаемость, % от запаса насаждения	Степень поражения лесного насаждения (слабая, средняя, сильная)
1	2	3	4
нет	-	-	-

**Квартал – 271 выдел -18**

2.5. Выборке подлежит 100 % деревьев (указывается общий 100 % запаса деревьев, подлежащий рубке, от общего запаса насаждения), в том числе:

без признаков ослабления % (причины назначения):

ослабленных \_\_\_\_\_ % (причины назначения \_\_\_\_\_);

сильно ослабленных % (причины назначения \_\_\_\_\_);

усыхающих % (причины назначения \_\_\_\_\_);

свежего сухостоя %

свежего ветровала %;

свежего бурелома %;

старого сухостоя 100 %;

старого ветровала %;

старого бурелома %;

2.6. Полнота лесного насаждения после уборки деревьев, подлежащих рубке, составит 0.



Критическая полнота для данной категории лесных насаждений и преобладающей породы составляет 0,3.

**Квартал – 271 выдел -19**

2.5. Выборке подлежит 100 % деревьев (указывается общий 100 % запаса деревьев, подлежащий рубке, от общего запаса насаждения),

в том числе:

без признаков ослабления \_\_\_\_% (причины назначения \_\_\_\_\_);

ослабленных \_\_\_\_% (причины назначения \_\_\_\_\_);

сильно ослабленных \_\_\_\_% (причины назначения \_\_\_\_\_);

усыхающих \_\_\_\_% (причины назначения \_\_\_\_\_);

свежего сухостоя \_\_\_\_%,

свежего ветровала \_\_\_\_%;

свежего бурелома \_\_\_\_%;

старого сухостоя 100 %;

старого ветровала \_\_\_\_%;

старого бурелома \_\_\_\_%;

2.6. Полнота лесного насаждения после уборки деревьев, подлежащих рубке, составит 0

Критическая полнота для данной категории лесных насаждений и преобладающей породы составляет 0,3.

**ЗАКЛЮЧЕНИЕ к инструментальному обследованию участка.**

С целью предотвращения негативных процессов, снижения ущерба от их воздействия, назначено:

Участковое лесничество	Урочище (дача)	Квартал	Выдел	Площадь выдела, га	Лесопатологический выдел	Площадь лесопатологического выдела, га	Вид мероприятия	Площадь мероприятия, га	Породы	Доля выбираемой древесины по запасу, %	Рекомендуемый срок проведения мероприятия
1	2	3	4	5	6	7	8	9	10	11	12
Могочинское		271	18	24,0	1	1,7	ССР	1,7	Л	100%	2021-2024г
Могочинское		271	19	13,0	1	1,2	ССР	1,2	Л	100%	2021-2024г

Ведомость временной пробной площади и абрис участка прилагаются (приложение 2 и 3 к Акту).

РЕКОМЕНДАЦИИ по проведению мероприятий, не относящихся к мероприятиям по предупреждению распространения вредных организмов.

Дата проведения ЛПО 26.05.2021.

Дата составления документа 31.05.2021.

Исполнитель работ по проведению лесопатологического обследования:

Фамилия, имя и отчество (при наличии) Саклетина Е.Т

Организация КГСАУ «Забайкаллесхоз» Могочинский участок

Должность инженер

Подпись Сакл Телефон 89145294261



**Ведомость участков леса с выявленными несоответствиями таксационным описаниям**  
 Субъект Российской Федерации Забайкальский край Лесничество Могочинское  
 Участковое лесничество Могочинское Урочище (лесная дача) \_\_\_\_\_

Год проведения Лесоустройства	Номер квартала	Номер выдела	Площадь выдела, га	Целевое назначение лесов	Категория защитных лесов	ОЗУ	Источник данных	Номер лесопатологического выдела, га	Площадь лесопатологического выдела, га	Таксационная характеристика									Заложено пробных площадей		
										состав	порода	возраст, лет	средняя высота, м	средний диаметр, см	тип леса	полнота	бонитет	запас, куб. м/га	количество, шт.	общая площадь, га	
1	2	3	4	5	6	7	8	9	10	11	12	13	14	15	16	17	18	19	20	21	
2006	271	18	24,0	Защитные	Запретные полосы Нерест рыб	Запретные полосы Нерест рыб	ТО	×	×	7Б3ОС	Б.ОС	20	9	4	БР	0,5	3	40	×	×	
							Ф	1	1,7	10Л * погибшие	Л*	40*	10*	10*	БР	0*	3	40	2	1,7	
2006	271	19	13,0				ТО	×	×	5Б5ОС	Б.ОС	20	6	4	РДД	0,4	4	20	×	×	
							Ф	1	1,2	10Л* погибшие	Л*	40*	10*	10*	РДД	0*	3*	40	2	1,2	

Условные обозначения:

ТО – таксационные описания

Ф - фактическая характеристика лесного насаждения

Исполнитель работ по проведению лесопатологических обследований:

Ф.И.О. Саклетина Екатерина Ташбулатовна

Подпись Сак

**Результаты проведения лесопатологических обследований лесных насаждений за май 2021 г.**  
(месяц)

Субъект Российской Федерации Забайкальский край Лесничество (лесопарк) Могочинское  
Участковое лесничество Могочинское Урочище (лесная дача) \_\_\_\_\_

Номер квартала		Номер выдела	Площадь выдела, га	Целевое назначение лесов	Категория защитных лесов	ОЗУ	Номер лесопатологического выдела	Площадь лесопатологического выдела, га	Таксационная характеристика лесного насаждения								Число деревьев на временной пробной площади, шт.	Распределение деревьев по категориям состояния, % от запаса														Причина ослабления, повреждения	Подлежит рубке, %	Назначенные мероприятия			
1	2	3	4	5	6	7	8	9	10	11	12	13	14	15	16	17		без признаков ослабления		ослабленные		сильно ослабленные		усыхающие		свежий сухостой	свежий ветровал	свежий бурелом	старый сухостой	старый ветровал	старый бурелом			33	34	35	площадь, га
																		Н	Р	Н	Р	Н	Р	Н	Р												
271	18	24.0	Защитные	Запретные полосы Нерест рыб			1	1.7	10Л/погибшие *	Л*	40 *	10 *	10 *	БР	0*	3	40 *	90	×	×	×	×	×	×	×	×	×	×	100	×	×	869 344	100	ССР	1.7		
271	19	13.0		Запретные полосы Нерест рыб			1	1.2	10Л/погибшие*	Л*	40 *	10 *	10 *	РДД	0*	3	40 *	95	×	×	×	×	×	×	×	×	×	×	100	×	×	869 344	100	ССР	1.2		

Условные Обозначения: Н – деревья не подлежат рубке: Р – деревья подлежат рубке.

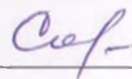


869-(Устойчивый низовой пожар более 10 летней давности).344-(Повреждение (заселено или отработано) усачом сосновым черным).

Исполнитель работ по проведению лесопатологическому обследованию;

Фамилия, имя и отчество (при наличии) Саклетина Е.Т

Подпись



Дата составления документа 31.05.2021г



к акту лесопатологического обследования  
утвержденному Приказом  
Минприроды России  
От 09.11.2020г №910

**ВРЕМЕННАЯ ПРОБНАЯ ПЛОЩАДЬ № \_\_\_\_\_****1.1.Субъект Российской Федерации** Забайкальский край

Лесничество(лесопарк) Могочинское

Участковое лесничество Могочинское Урочище (дача) \_\_\_\_\_

Квартал 271 Выдел 18 Площадь выдела 24,0 га.Лесопатологический выдел 1 Площадь лесопатологического выдела 1,7 га.**1.2.Метод перече́та;**Сплошной, ленты перече́та, круговые площадки постоянного радиуса, реласкопические площадки (нужное подчеркнуть).Количество лент / площадок / 2 шт. Размеры площадок (длина × ширина / радиус) м.Размер временной пробной площади: 1,7 га.**1.3.Фактическая таксационная характеристика насаждения:**Состав 10Л возраст 40 лет; тип леса БР полнота 0 бонитет 3 запас на га 40 кбм, возобновление отсутствует**1.4.Номер очага вредных организмов \_\_\_\_\_**

Тип очага вредных организмов: эпизодический, хронический (нужное подчеркнуть).

Фаза развития очага вредных организмов: начальная, нарастания численности, собственно вспышка, кризис (нужное подчеркнуть).

**1.5.Причина ослабления, повреждения насаждения и время;**

Лесной пожар 2008г. Устойчивый низовой пожар более 10 летней давности.(869)

Повреждение (заселено или отработано) усачом сосновым черным.(344)**Состояние насаждения;** вследствие лесного пожара потеряла свою биологическую устойчивость на 100%**Средневзвешенная категория состояния насаждения;** СКС-5,0. Насаждения с утраченной устойчивостью.**1.6. Назначенные мероприятия;** ССР- Сплошная Санитарная Рубка

Исполнитель работ по проведению лесопатологического обследования:

Фамилия, имя и отчество (при наличии); Саклетина Е.Т Подпись Сак

Дата составления документа; 31.05.2021г

**ВРЕМЕННАЯ ПРОБНАЯ ПЛОЩАДЬ № \_\_\_\_\_**

**1.1. Субъект Российской Федерации** Забайкальский край  
Лесничество(лесопарк) Могочинское  
Участковое лесничество Могочинское Урочище (дача) \_\_\_\_\_  
Квартал 271 Выдел 19 Площадь выдела 13,0 га.  
Лесопатологический выдел 1 Площадь лесопатологического выдела  
1,2 га.

**1.2. Метод перече́та;**

Сплошной, ленты пере́чета, круговые площадки постоянного радиуса,  
реласкопические площадки (нужное подчеркнуть).

Количество лент / площадок / 2 шт. Размеры площадок (длина × ширина /  
радиус) м.

Размер временной пробной площади: 1,2 га.

**1.3. Фактическая таксационная характеристика насаждения:**

Состав 10Л возраст 40 лет; тип леса РДД полнота 0 бонитет 4  
запас на га 40 кубм, возобновление отсутствует

**1.4. Номер очага вредных организмов \_\_\_\_\_**

Тип очага вредных организмов: эпизодический, хронический (нужное  
подчеркнуть).

Фаза развития очага вредных организмов: начальная, нарастания численности,  
собственно вспышка, кризис (нужное подчеркнуть).

**1.5. Причина ослабления, повреждения насаждения и время;**

Лесной пожар 2008г. Устойчивый низовой пожар более 10 летней давности.(869)

Повреждение (заселено или отработано) усачом сосновым черным.(344)

**Состояние насаждения;** вследствие лесного пожара потеряла свою биологическую  
устойчивость на 100%

**Средневзвешенная категория состояния насаждения;** СКС-5,0. Насаждения с  
утраченной устойчивостью.

**1.6. Назначенные мероприятия;** ССР- Сплошная Санитарная Рубка

Исполнитель работ по проведению лесопатологического обследования:

Фамилия, имя и отчество (при наличии); Саклетина Е.Т Подпись Сак  
Дата составления документа; 31.05.2021г



# ВЕДОМОСТЬ ПЕРЕЧЕТА ДЕРЕВЬЕВ

( для сплошного, ленточного и перечета на круговых площадках постоянного радиуса)

Порода: Л. выдел 18 средневзвешенная категория состояния 5.0

Ступени толщины см	Количество деревьев по категориям состояния, шт.																Всего	
	1		2		3		4		5		5(а,б,в)			5(г,д,е)			шт./ куб. м	в том числе подлеж ат рубке, %
	Н	З	Н	З	Н	З	Н	З	Н	З	Н	З	О	НЗ	З	О		
1	2	3	4	5	6	7	8	9	10	11	12	13	14	15	16	17	18	19
12																18	18/1,8	100
16																16	16/3,2	100
20																14	14/4,76	100
24																13	13/6,76	100
28																11	11/8,14	100
32																9	9/9,18	100
36																9	9/11,97	100
40																		
Итого, Шт.																90		
Итого, куб.м																	45,81	
Итого, % От запаса по породе																100		

Причины назначения в рубку деревьев категорий состояния:

1. \_\_\_\_\_

2. \_\_\_\_\_

3. \_\_\_\_\_

4. \_\_\_\_\_

# ВЕДОМОСТЬ ПЕРЕЧЕТА ДЕРЕВЬЕВ

( для сплошного, ленточного и перечета на круговых площадках постоянного радиуса)

Порода: Л. выдел 19 средневзвешенная категория состояния 5.0

Ступени толщины см	Количество деревьев по категориям состояния, шт.																Всего	
	1		2		3		4		5		5(а,б,в)			5(г,д,е)			шт./ куб. м	в том числе подлеж ат рубке, %
	Н	З	Н	З	Н	З	Н	З	Н	З	Н	З	О	НЗ	З	О		
1	2	3	4	5	6	7	8	9	10	11	12	13	14	15	16	17	18	19
12																25	25/2,5	100
16																18	18/3,6	100
20																10	10/3,4	100
24																12	12/6,24	100
28																10	10/7,4	100
32																11	11/11,22	100
36																9	9/11,97	100
40																		
Итого, Шт.																95		
Итого, куб.м																	46,33	
Итого, % От запаса по породе																100		

Причины назначения в рубку деревьев категорий состояния:

1. \_\_\_\_\_
2. \_\_\_\_\_
3. \_\_\_\_\_
4. \_\_\_\_\_



По насаждению: 10Л средневзвешенная категория состояния 5,0

Ступени толщины см	Количество деревьев по категориям состояния, шт.																Всего	
	1		2		3		4		5		5(а,б,в)			5(г,д,е)			шт./ куб. м	в том числе подлежат рубке, %
	Н	З	Н	З	Н	З	Н	З	Н	З	Н	З	О	НЗ	З	О		
1	2	3	4	5	6	7	8	9	10	11	12	13	14	15	16	17	18	19
12																18	18/1,8	100
16																16	16/3,2	100
20																14	14/4,76	100
24																13	13/6,76	100
28																11	11/8,14	100
32																9	9/9,18	100
36																9	9/11,97	100
Итого, Шт.																90		
Итого, куб.м																	45,81	100
Итого, % От запаса по породе																100		

Условные обозначения: Н – не заселено (не поражено, не повреждено), З – заселено стволовыми вредителями (поражено болезнями, повреждено огнем), О – отработано вредителями.

По насаждению: 10Л средневзвешенная категория состояния 5,0

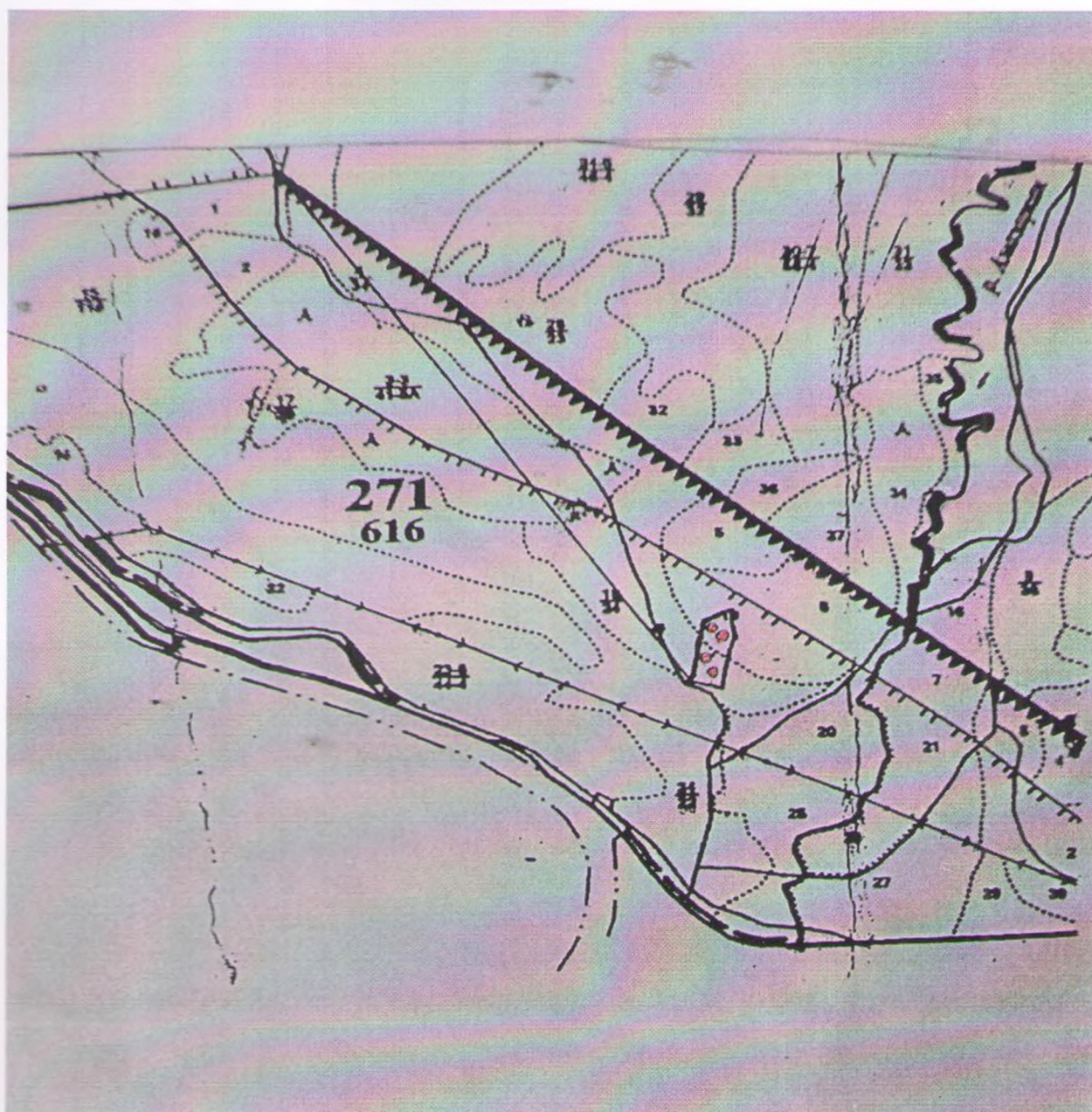
Ступени толщины см	Количество деревьев по категориям состояния, шт.																	Всего	
	1		2		3		4		5		5(а,б,в)			5(г,д,е)			шт./ куб. м	в том числе подлежат рубке, %	
	Н	З	Н	З	Н	З	Н	З	Н	З	Н	З	О	НЗ	З	О			
1	2	3	4	5	6	7	8	9	10	11	12	13	14	15	16	17	18	19	
12																25	25/2,5	100	
16																18	18/3,6	100	
20																10	10/3,4	100	
24																12	12/6,24	100	
28																10	10/7,4	100	
32																11	11/11,22	100	
36																9	9/11,97	100	
Итого, Шт.																95			
Итого, куб.м																	46,33	100	
Итого, % От запаса по породе																100			

Условные обозначения: Н – не заселено (не поражено, не повреждено), З – заселено стволовыми вредителями (поражено болезнями, повреждено огнем), О – отработано вредителями.



Абрис участка

М 1:10 000 (1:25000)





Условные обозначения:

Площадь обследования:

Реласкопические площадки:



№ квартала	№ выдела	№ лесопатологического выдела	Размеры ленты ( <u>круговой площадки</u> ) перече́та					Координаты начала, конца и поворотных точек лент перече́та / <u>центров круговых площадок</u> <u>перече́та</u>	
			№ ленты площадки	Длина, м	Ширина, м	Радиус, м	Площадь, га		
271	18	1		круговые площадки постоянного радиуса		9,8	1,7	N53/49/44.304	119/40/31.633
								N53/49/45.94	119/40/32.526
								N53/49/46.3	119/40/34.561
								N53/49/44.917	119/40/34.135
271	19	1		круговые площадки постоянного радиуса		11,3	1,2	N53/49/55.165	119/40/32.628
								N53/49/54.596	119/40/33.685
								N53/49/52.569	119/40/32.644
								N53/49/51.883	119/40/32.753
								N53/49/51.357	119/40/32.14

### Пространственное размещение лесопатологических выделов

(включается в Акт при выделении лесопатологических выделов, для указания пространственного расположения поврежденных и погибших насаждений)

Номер точек	Координаты		Длина, м
1	N53/49/44.3	E119/40/31.7	243
2	N53/49/52.0	E119/40/30.8	112
3	N53/49/55.4	E119/40/32.6	24
4	N50/49/51.1	E119/40/34.2	216
5	N50/49/43.5	E119/40/33.3	105

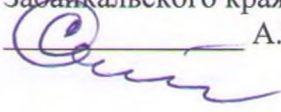
Исполнитель работ по проведению лесопатологического обследования:

Фамилия, имя и отчество (при наличии) Саклетина Е.Т

Подпись Сак

Дата составления документа; 31.05.2021г



Утверждаю:  
Начальник Могочинского лесничества  
ГКУ "Управление лесничествами  
Забайкальского края"  
 А.В. Сотников

**А К Т**  
**Натурного обследования**

г. Могоча

"31" 05 2021г.

Комиссия в составе: начальника Могочинского участка Северного межрайонного отдела КГСАУ "Забайкаллесхоз" Васильевой Л.Д.; инженера Могочинского участка Северного межрайонного отдела КГСАУ "Забайкаллесхоз" Саклетиной Е.Т.; начальник ЛПС-2 Могочинского участка Северного межрайонного отдела КГСАУ "Забайкаллесхоз" Мамонтов А.А.  
Обследовала выдел 19 квартал 271 Могочинского участкового лесничества Могочинского лесничества

Характеристика по материалам лесоустройства 2006года:  
Категория защитности – Запретные полосы. Нерест рыб.  
Площадь – 13,0 га, состав – 5Б5ОС,  
Возраст- 20 лет, высота - 6 м, диаметр - 4 см,  
бонитет - 4, тип леса - РДД, полнота – 0,4, запас - 20 м<sup>3</sup>/га.

При натурном обследовании выдела, с закладкой пробных площадок Биттерлиха, измерениями высот, диаметров и определения возраста на модельных деревьях на площади 1,2 га выявлено насаждение со следующей таксационной характеристикой.

Данные замеров:

Ступени толщины	Кол-во деревьев			Площадь сечения			
	с	л	б	1-го дер.	с	л	б
8				0,005			
12		25		0,011		0,275	
16		18		0,020		0,36	
20		10		0,031		0,31	
24		12		0,045		0,54	
28		10		0,062		0,62	
32		11		0,080		0,88	
36		9		0,102		0,918	
40				0,126			
44				0,152			
48				0,181			
52							
ИТОГО:		95				3,903	

Модельные деревья

Порода	Возраст, лет	Высота, м	Диаметр, см
Л	40	10	10
средний	40	10	10

средний	40	10	10
---------	----	----	----

Состав – 10Л

Полнота – 0

Средний возраст - 40

Средняя высота - 10 м

Средний диаметр – 10 см

Запас - 40

Бонитет – 4

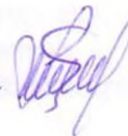
Тип леса - БР

Подроста нет.

Для обработки материалов обследования использовались: "Справочник для обработки пробных площадей" Иркутск 1989 год и "Справочник лесоустроителя" Москва 1980г.

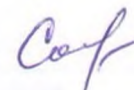
Начальник Могочинского участка  
КГСАУ "Забайкаллесхоз"

Л.Д.Васильева



Инженер Могочинского участка  
КГСАУ "Забайкаллесхоз"

Е.Т.Саклетина

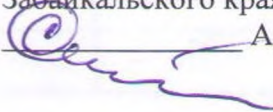


Начальник ЛПС-2  
Могочинского участка  
КГСАУ "Забайкаллесхоз"

А.А.Мамонтов





Утверждаю:  
Начальник Могочинского лесничества  
ГКУ "Управление лесничествами  
Забайкальского края"  
 А.В. Сотников

**А К Т**  
**Натурного обследования**

г. Могоча

"31" 05 2021г.

Комиссия в составе: начальника Могочинского участка Северного межрайонного отдела КГСАУ "Забайкаллесхоз" Васильевой Л.Д.; инженера Могочинского участка Северного межрайонного отдела КГСАУ "Забайкаллесхоз" Саклетиной Е.Т.; начальник ЛПС-2 Могочинского участка Северного межрайонного отдела КГСАУ "Забайкаллесхоз" Мамонтов А.А.  
Обследовала выдел 18 квартал 271 Могочинского участкового лесничества Могочинского лесничества

Характеристика по материалам лесоустройства 2006года:  
Категория защитности – Запретные полосы. Нерест рыб.  
Площадь – 24,0 га, состав – 7БЗОС,  
Возраст- 20 лет, высота - 9 м, диаметр - 4 см,  
бонитет - 3, тип леса - БР, полнота – 0,5, запас - 40 м3/га.

При натурном обследовании выдела, с закладкой пробных площадок Биттерлиха, измерениями высот, диаметров и определения возраста на модельных деревьях на площади 1,7 га выявлено насаждение со следующей таксационной характеристикой.

Данные замеров:

Ступени толщины	Кол-во деревьев			Площадь сечения			
	с	л	б	1-го дер.	с	л	б
8				0,005			
12		18		0,011		0,198	
16		16		0,020		0,32	
20		14		0,031		0,434	
24		13		0,045		0,585	
28		11		0,062		0,682	
32		9		0,080		0,72	
36		9		0,102		0,918	
40				0,126			
44				0,152			
48				0,181			
52							
ИТОГО:		90				3,857	

Модельные деревья

Порода	Возраст, лет	Высота, м	Диаметр, см
Л	40	10	10
средний	40	10	10

Порода	Возраст, лет	Высота, м	Диаметр, см
Л	40	10	10
средний	40	10	10

Состав – 10Л

Полнота – 0

Средний возраст - 40

Средняя высота - 10 м

Средний диаметр – 10 см

Запас - 40

Бонитет – 3

Тип леса - РДД

Подроста нет.

Для обработки материалов обследования использовались: "Справочник для обработки пробных площадей" Иркутск 1989 год и "Справочник лесоустроителя" Москва 1980г.

Начальник Могочинского участка  
КГСАУ "Забайкаллесхоз"

Л.Д.Васильева

Инженер Могочинского участка  
КГСАУ "Забайкаллесхоз"

Е.Т.Саклетина

Начальник ЛПС-2  
Могочинского участка  
КГСАУ "Забайкаллесхоз"

А.А.Мамонтов



## Фототаблица № 1

Дата: 26.05.2021г

Время: 15:28

Место проведения: Могочинское лесничество. Могочинское участковое лесничество

Квартал 271 выдел 18 Сплошная санитарная рубка. Лесопатологический выдел № 1, площадь 1,7 га.

Широта: N53/49/44.304

Долгота: E119/40/31.633

Исполнитель: Саклетина Е.Т. Подпись



Телефон: 8 914 529 42 61





## Фототаблица № 2

Дата: 26.05.2021г

Время: 15:30

Место проведения: Могочинское лесничество. Могочинское участковое лесничество

Квартал 271 выдел 18 Сплошная санитарная рубка. Лесопатологический выдел № 1, площадь 1,7 га.

Широта: N53/49/45.94

Долгота: E119/40/32.526

Исполнитель: Саклетина Е.Т. Подпись

*Conf*

Телефон: 8 914 529 42 61





### Фототаблица № 3

Дата: 26.05.2021г

Время: 15:31

Место проведения: Могочинское лесничество. Могочинское участковое лесничество

Квартал 271 выдел 18 Сплошная санитарная рубка. Лесопатологический выдел № 1, площадь 1,7 га.

Широта: N53/49/46.3

Долгота: E119/40/34.561

Исполнитель: Саклетина Е.Т. Подпись



Телефон: 8 914 529 42 61





#### Фототаблица № 4

Дата: 26.05.2021г

Время: 15:32

Место проведения: Могочинское лесничество. Могочинское участковое лесничество  
Квартал 271 выдел 18 Сплошная санитарная рубка. Лесопатологический выдел № 1,  
площадь 1,7 га.

Широта: N53/49/44.917

Долгота: E119/40/34.135

Исполнитель: Саклетина Е.Т. Подпись



Телефон: 8 914 529 42 61





## Фототаблица № 1

Дата: 26.05.2021г

Время: 15:37

Место проведения: Могочинское лесничество. Могочинское участковое лесничество

Квартал 271 выдел 19 Сплошная санитарная рубка. Лесопатологический выдел № 1, площадь 1,2 га.

Широта: N53/49/55.165

Долгота : E119/40/32.628

Исполнитель: Саклетина Е.Т. Подпись

Телефон: 8 914 529 42 61





## Фототаблица № 2

Дата: 26.05.2021г

Время: 15:38

Место проведения: Могочинское лесничество. Могочинское участковое лесничество

Квартал 271 выдел 19 Сплошная санитарная рубка. Лесопатологический выдел № 1, площадь 1,2 га.

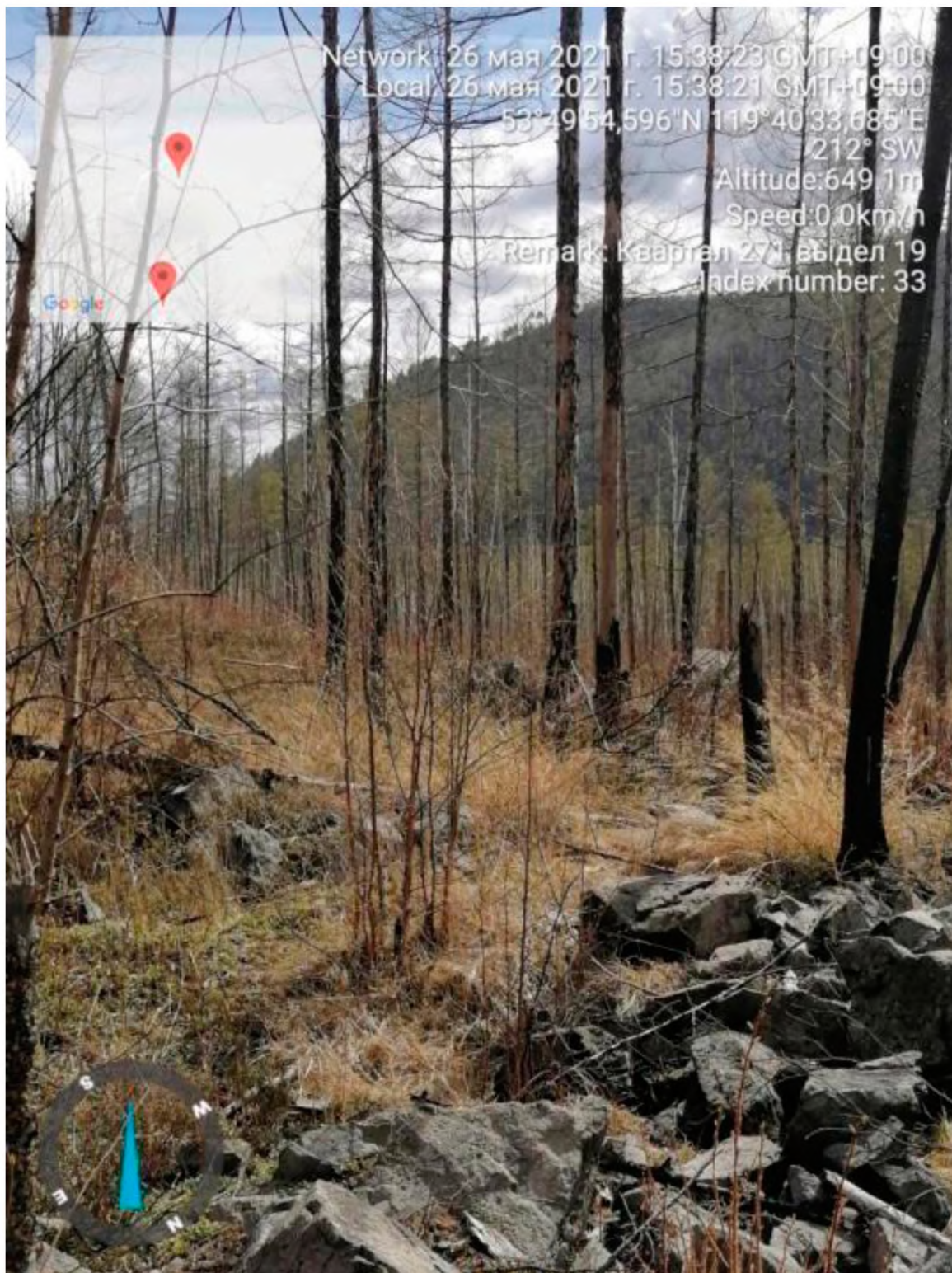
Широта: N53/49/54.596

Долгота: E119/40/33.685

Исполнитель: Саклетина Е.Т. Подпись



Телефон: 8 914 529 42 61





### Фототаблица № 3

Дата: 26.05.2021г

Время: 15:40

Место проведения: Могочинское лесничество. Могочинское участковое лесничество  
Квартал 271 выдел 19 Сплошная санитарная рубка. Лесопатологический выдел № 1, площадь 1,2 га.

Широта: N53/49/52.569

Долгота: E119/40/32.644

Исполнитель: Саклетина Е.Т. Подпись



Телефон: 8 914 529 42 61





#### Фототаблица № 4

Дата: 26.05.2021г

Время: 15:40

Место проведения: Могочинское лесничество. Могочинское участковое лесничество

Квартал 271 выдел 19 Сплошная санитарная рубка. Лесопатологический выдел № 1, площадь 1,2 га.

Широта: N53°49'51.883

Долгота: E119°40'32.753

Исполнитель: Саклетина Е.Т. Подпись

*Conf*

Телефон: 8 914 529 42 61

