

## ПОСТАНОВЛЕНИЕ

04 сентября 2024 года

№ 1409

г. Могоча

**О внесении изменений в постановление № 154 от 08 февраля 2024 года «Об установлении публичного сервитута в интересах ОАО «РЖД» для размещения сетей электроснабжения ВЛ-10 кВ на территории города Могоча Могочинского муниципального округа» по сроку действия публичного сервитута**

В соответствии со ст. 23, ст. 11, п. 1 ст. 39.37, ст. 39.38, ст. 39.40, ст. 39.41, ст. 39.43, ст. 39.45, ст. 39.46, ст. 39.50 Земельного кодекса Российской Федерации, ст. 3.6 Федерального закона от 25.10.2001г. №137-ФЗ «О введении в действие Земельного кодекса Российской Федерации», на основании ходатайства филиала ОАО «РЖД», в лице ведущего инженера Забайкальской дирекции по капитальному строительству – структурного подразделения Дирекции по строительству сетей связи – филиала Открытого акционерного общества «Российские железные дороги» Емельяновой Марины Вячеславовны, действующего на основании доверенности № ДКСС-1089/ДКСС от 29.08.2023г., руководствуясь Уставом Могочинского муниципального округа, администрация Могочинского муниципального округа **постановляет:**

1. Внести изменения в публичный сервитут № 75:28-6.1134 в интересах ОАО «РЖД» (ОГРН 1037739877295, ИНН 7708503727) общей площадью 3 043 кв.м., сроком до 10.04.2026 года, в целях размещения сетей электроснабжения ВЛ-10 кВ, на территории города Могоча Могочинского муниципального округа в отношении:

- части земельного участка с кадастровым номером 75:28:070422:134, местоположение: Забайкальский край, Могочинский район, г. Могоча, ул. Березовая, дом 138;

- части земельного участка с кадастровым номером 75:28:070422:895, местоположение: Забайкальский край, Могочинский район, г. Могоча, ул. ТУСМ-4, дом 1, 2, 3;

- части земельного участка с кадастровым номером 75:28:070422:1198, местоположение: Забайкальский край, Могочинский район, г. Могоча, ул. ТУСМ-4, 3;

- земель населенных пунктов, государственная собственность на которые не разграничена, в кадастровых кварталах 75:28:070422, 75:28:070424, местоположение: Забайкальский край, Могочинский район, г. Могоча.

2. Утвердить границы публичного сервитута в соответствии со схемой

расположения части земельного участка на кадастровом плане территории согласно приложению, к настоящему постановлению.

3. Согласно п.п. 3 п. 6 ст. 39.46 Земельного кодекса Российской Федерации плата за публичный сервитут не устанавливается.

4. ОАО «РЖД» вправе:

4.1. в установленных границах публичного сервитута осуществлять в соответствии с требованиями законодательства Российской Федерации деятельность, для обеспечения которой установлен публичный сервитут.

4.2. до окончания срока публичного сервитута обратиться с ходатайством об установлении публичного сервитута на новый срок.

5. ОАО «РЖД» после прекращения действия публичного сервитута привести земельный участок в состояние, пригодное для использования в соответствии с видом разрешенного использования, размещенное на основании публичного сервитута, в сроки, предусмотренные Земельным кодексом Российской Федерации.

6. Публичный сервитут подлежит государственной регистрации в соответствии с законодательством Российской Федерации.

7. Настоящее постановление вступает в силу после его подписания.

Глава Могочинского  
муниципального округа



А.А. Сорокотягин

Приложение  
УТВЕРЖДЕНО  
постановлением администрации  
Могочинского муниципального округа  
От 05 сентября 2024 года № 1409

**Схема расположения части земельного участка на кадастровом плане территории**

Забайкальский край, Могочинский район, г. Могоча,

Система координат МСК-75

**ОПИСАНИЕ МЕСТОПОЛОЖЕНИЯ ГРАНИЦ**

*Публичный сервитут для размещения сетей электроснабжения ВЛ 10 кВ*

(наименование объекта, местоположение границ которого описано (далее - объект))

**Раздел 1**

Сведения об объекте

№ п/п	Характеристики объекта	Описание характеристик
1	2	3
1	Местоположение объекта	Забайкальский край, Могочинский р-н, Могоча г
2	Площадь объекта ± величина погрешности определения площади ( $P \pm \Delta P$ )	3 043 м <sup>2</sup> ± 19 м <sup>2</sup>
3	Иные характеристики объекта	Вид объекта реестра границ: Зона с особыми условиями использования территории Вид объекта по документу: Публичный сервитут для размещения сетей электроснабжения ВЛ 10 кВ

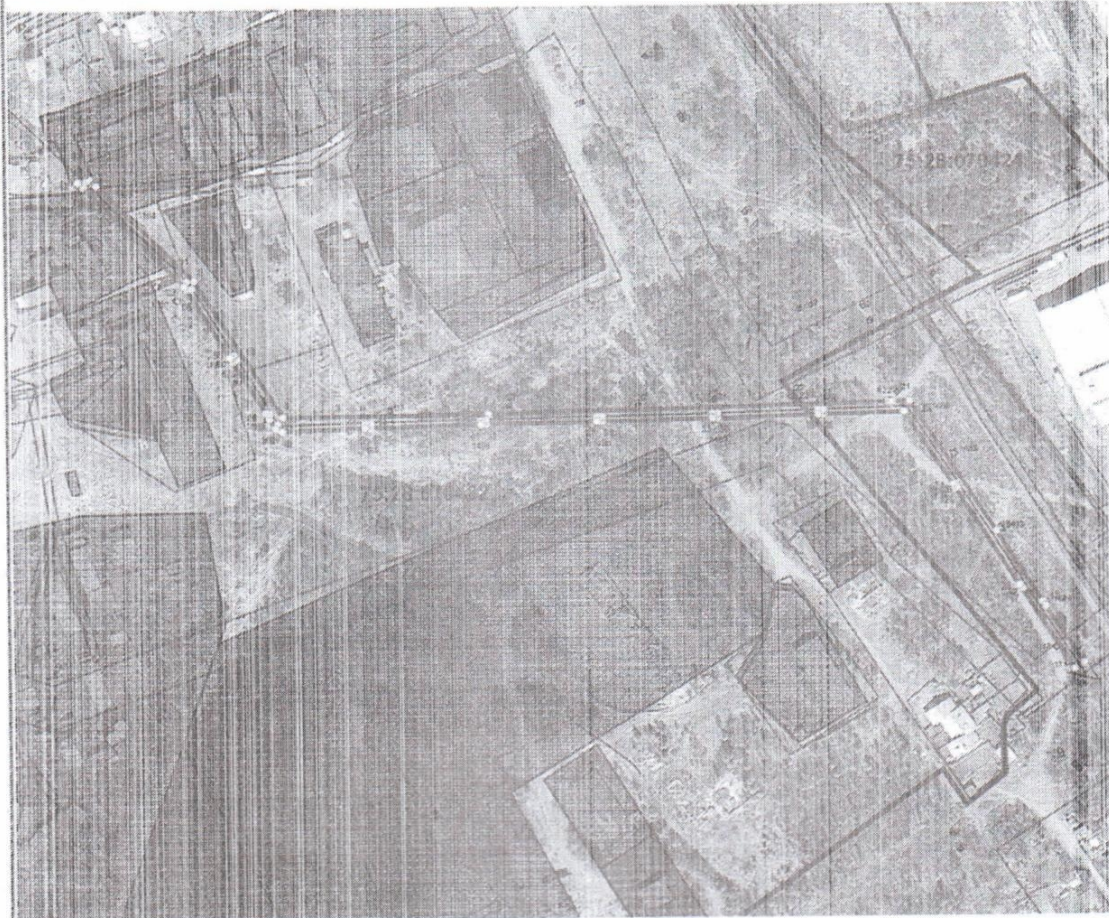
## Раздел 2

Сведения о местоположении границ объекта					
1. Система координат МСК-75					
2. Сведения о характерных точках границ объекта					
Обозначение характерных точек границ	Координаты, м		Метод определения координат характерной точки	Средняя квадратическая погрешность положения характерной точки (Мп), м	Описание обозначения точки на местности (при наличии)
	X	Y			
1	2	3	4	5	6
1	845 562,08	4 364 572,23	Аналитический метод	0,10	—
63	845 561,67	4 364 572,64		0,10	
62	845 562,18	4 364 573,07		0,10	
61	845 560,52	4 364 575,08		0,10	
60	845 559,83	4 364 574,52		0,10	
59	845 512,28	4 364 622,20		0,10	
58	845 514,44	4 364 623,44		0,10	
57	845 510,97	4 364 625,44		0,10	
56	845 510,97	4 364 623,29		0,10	
55	845 478,12	4 364 643,56		0,10	
54	845 479,21	4 364 645,34		0,10	
53	845 477,00	4 364 646,70		0,10	
52	845 475,91	4 364 644,92		0,10	
51	845 451,52	4 364 660,01		0,10	
50	845 451,26	4 364 662,14		0,10	
49	845 448,58	4 364 661,83		0,10	
48	845 443,93	4 364 664,70		0,10	
47	845 445,93	4 364 665,85		0,10	
46	845 442,47	4 364 667,85		0,10	
45	845 443,97	4 364 707,27		0,10	
44	845 445,79	4 364 707,21		0,10	
43	845 445,86	4 364 709,81		0,10	
42	845 444,03	4 364 709,88		0,10	
41	845 445,04	4 364 762,25		0,10	
40	845 447,07	4 364 762,19		0,10	
39	845 447,14	4 364 764,79		0,10	
38	845 445,10	4 364 764,86		0,10	
37	845 446,15	4 364 817,24		0,10	
36	845 448,36	4 364 817,18		0,10	
35	845 448,43	4 364 819,78		0,10	
34	845 446,21	4 364 819,82	0,10		
33	845 447,27	4 364 872,23	0,10		
32	845 449,64	4 364 872,16	0,10		
31	845 449,71	4 364 874,76	0,10		
30	845 447,31	4 364 874,84	0,10		
29	845 448,56	4 364 922,22	0,10		
28	845 450,81	4 364 922,15	0,10		
27	845 450,88	4 364 924,75	0,10		
26	845 448,60	4 364 924,82	0,10		
25	845 449,65	4 364 962,85	0,10		
24	845 414,83	4 364 985,73	0,10		
23	845 415,42	4 364 986,71	0,10		
22	845 413,71	4 364 987,74	0,10		
21	845 413,19	4 364 986,88	0,10		
20	845 366,94	4 365 016,96	0,10		
19	845 367,26	4 365 017,45	0,10		
18	845 365,58	4 365 018,55	0,10		

## Раздел 2









Сведения о местоположении границ объекта					
1	2	3	4	5	6
17	845 365,24	4 365 018,06	Аналитический метод	0,10	—
16	845 327,09	4 365 043,10		0,10	
15	845 329,73	4 365 047,38		0,10	
14	845 356,72	4 365 029,40		0,10	
13	845 358,94	4 365 028,05		0,10	
12	845 392,76	4 365 006,19		0,10	
11	845 454,72	4 364 965,50		0,10	
10	845 454,51	4 364 957,16		0,10	
9	845 453,69	4 364 956,45		0,10	
8	845 454,49	4 364 955,52		0,10	
7	845 450,11	4 364 765,89		0,10	
6	845 449,28	4 364 668,26		0,10	
5	845 514,65	4 364 626,90		0,10	
4	845 560,41	4 364 581,03		0,10	
3	845 563,76	4 364 577,72		0,10	
2	845 562,96	4 364 576,71		0,10	
1	845 562,08	4 364 572,23		0,10	
Вырез 1 из 2					
64	845 523,57	4 364 617,80	Аналитический метод	0,10	—
65	845 522,16	4 364 619,22		0,10	
66	845 520,75	4 364 617,81		0,10	
67	845 522,16	4 364 616,39		0,10	
64	845 523,57	4 364 617,80		0,10	
Вырез 2 из 2					
68	845 470,06	4 364 651,65	Аналитический метод	0,10	—
69	845 468,37	4 364 652,71		0,10	
70	845 467,31	4 364 651,02		0,10	
71	845 468,99	4 364 649,95		0,10	
68	845 470,06	4 364 651,65		0,10	
3. Сведения о характерных точках части (частей) границы объекта					
1	2	3	4	5	6
—	—	—	—	—	—

Раздел 4  
План границ объекта



Масштаб 1:3 000

Используемые условные знаки и обозначения:

-  - граница зоны
-  - обозначение существующего земельного участка
-  - границы земельных участков по сведениям ЕГРН
-  - границы земельных участков по сведениям ЕГРН
-  - граница кадастрового квартала
-  - номер кадастрового квартала
-  - сети ВЛ 10 кВ
-  - существующая зона

Подпись \_\_\_\_\_

Дата « 10 » января 20 24 г.

Место для оттиска печати (при наличии) лица, составившего описание местоположения границ объекта

