

ПОСТАНОВЛЕНИЕ

19 декабря 2024 года

№ 0000

г. Могоча

Об установлении публичного сервитута в интересах ОАО «РЖД» для размещения сетей электроснабжения ВЛ-10 кВ на территории Забайкальского края, Могочинского района, г. Могоча в части общей площади публичного сервитута

В соответствии со ст. 23, ст. 11, п. 1 ст. 39.37, ст. 39.38, ст. 39.40, ст. 39.41, ст. 39.43, ст. 39.45, ст. 39.46, ст. 39.50 Земельного кодекса Российской Федерации, ст. 3.6 Федерального закона от 25.10.2001г. №137-ФЗ «О введении в действие Земельного кодекса Российской Федерации», на основании ходатайства филиала ОАО «РЖД», в лице главного инженера Забайкальской дирекции по капитальному строительству – структурного подразделения Дирекции по строительству сетей связи – филиала Открытого акционерного общества «Российские железные дороги» Кулинченко Александра Анатольевича, действующего на основании доверенности № ДКСС-833/Д от 03.10.2024 г., руководствуясь Уставом Могочинского муниципального округа, администрация Могочинского муниципального округа **постановляет:**

1. Установить публичный сервитут в интересах ОАО «РЖД» (ОГРН 1037739877295, ИНН 7708503727) сроком до 31.12.2034 года на часть земельного участка в кадастровом квартале 75:28:070420, расположенного по адресу: Забайкальский край, Могочинский район, г. Могоча, от объекта БС № 2655 ул. Майская сопка 2 до ПС 220 кВ Могоча, через Майскую сопку до ул. Березовой часть подземной прокладкой, часть на опорах, по ул. Березовая, ул. Галерейная до опоры ЛЭП - 110 кВ, от опоры ЛЭП - 6 кВ до МКС от МКС до НРП вдоль ограждения, на часть земельного участка с кадастровым номером 75:28:070420:271, расположенного по адресу: Забайкальский край, Могочинский район, г. Могоча, ул. Багульная, 2 площадью 1 147 кв.м. в целях размещения сетей электроснабжения ВЛ-10 кВ, согласно схеме расположения земельного участка на кадастровом плане территории (Приложение №1).

2. Согласно п.п. 3 п. 6 ст. 39.46 Земельного кодекса Российской Федерации плата за публичный сервитут не устанавливается.

3. ОАО «РЖД» вправе:

3.1 в установленных границах публичного сервитута осуществлять в соответствии с требованиями законодательства Российской Федерации деятельность, для обеспечения которой установлен публичный сервитут;

3.2 до окончания срока публичного сервитута обратиться с ходатайством об установлении публичного сервитута на новый срок.

4.ОАО «РЖД» после прекращения действия публичного сервитута привести земельный участок в состояние, пригодное для использования в соответствии с видом разрешенного использования, размещенное на основании публичного сервитута, в сроки, предусмотренные Земельным кодексом Российской Федерации.

5.Публичный сервитут подлежит государственной регистрации в соответствии с законодательством Российской Федерации.

6.Настоящее постановление вступает в силу после его подписания.

И.о.главы Могочинского
муниципального округа



М.А.Черемнова

Приложение № 1
к постановлению администрации
Могочинского муниципального округа
от 19 декабря 2024 года № дддд

Схема расположения части земельного участка на кадастровом плане территории

Забайкальский край, Могочинский район, г. Могоча,

Система координат МСК-75,

ОПИСАНИЕ МЕСТОПОЛОЖЕНИЯ ГРАНИЦ

Публичный сервитут для размещения сетей электроснабжения ВЛ 10 кВ

(наименование объекта, местоположение границ которого описано (далее - объект)

Раздел 1

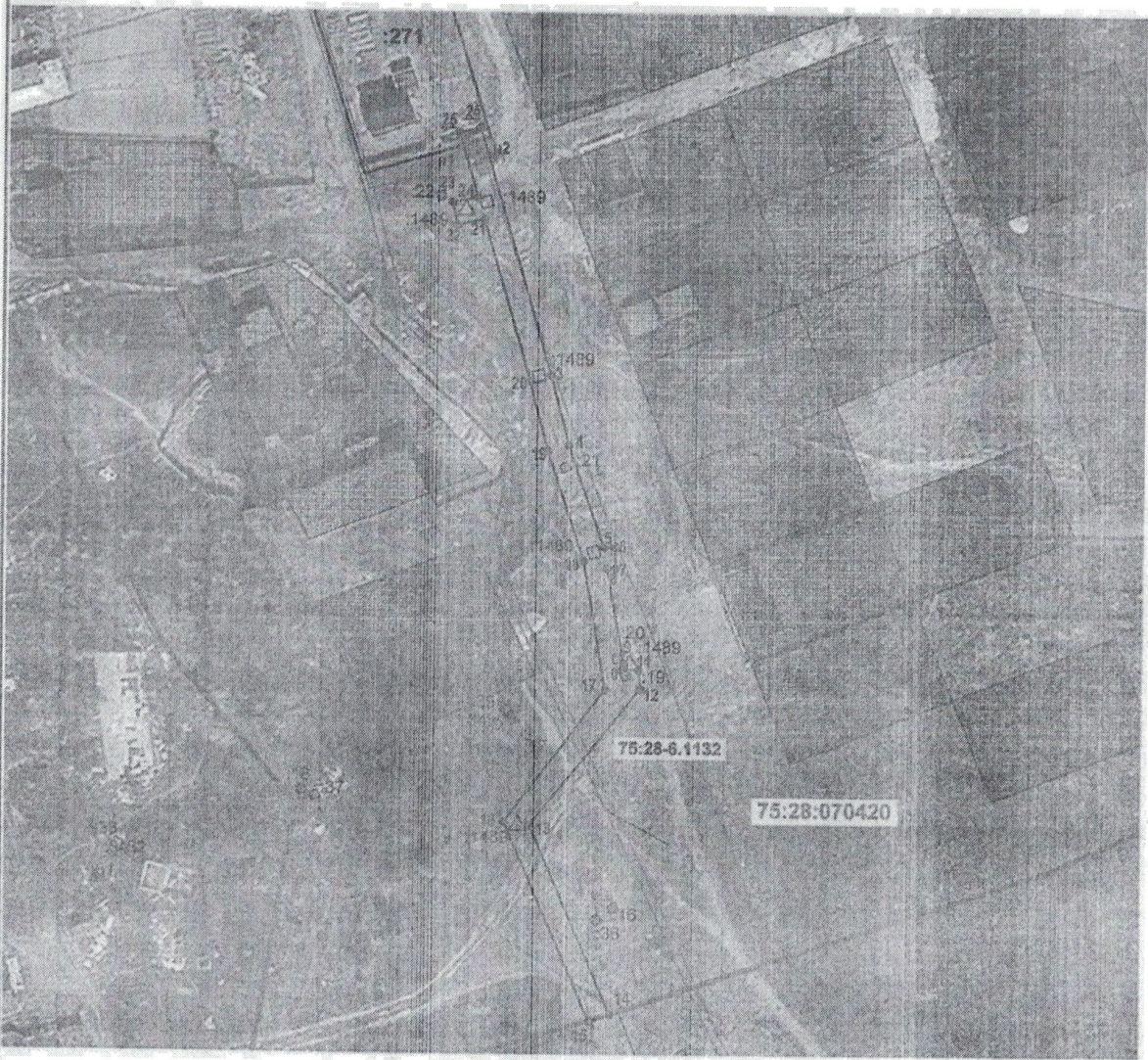
Сведения об объекте

№ п/п	Характеристики объекта	Описание характеристик
1	2	3
1	Местоположение объекта	Забайкальский край, Могочинский р-н, Могоча г
2	Площадь объекта ± величина погрешности определения площади (P ± ΔP)	1 147 м ² ± 13 м ²
3	Иные характеристики объекта	Вид объекта реестра границ: Зона с особыми условиями использования территории Вид объекта по документу: Публичный сервитут для размещения сетей электроснабжения ВЛ 10 кВ Реестровый номер: 75:28-6.1132

Раздел 3							
Сведения о местоположении измененных (уточненных) границ объекта							
1. Система координат МСК-75							
2. Сведения о характерных точках границ объекта							
Обозначение характерных точек границы	Существующие координаты, м		Измененные (уточненные) координаты, м		Метод определения координат характерной точки	Средняя квадратическая погрешность положения характерной точки (М), м	Описание обозначения точки на местности (при наличии)
	X	Y	X	Y			
1	2	3	4	5	6	7	8
n1	—	—	846 111,35	4 364 293,86	Аналитический метод	0,10	—
26	846 115,43	4 364 297,85	—	—		0,10	
25	846 114,32	4 364 292,97	—	—		0,10	
24	846 099,50	4 364 297,40	846 099,50	4 364 297,40		0,10	
23	846 098,31	4 364 291,60	846 098,31	4 364 291,60		0,10	
22	846 093,18	4 364 292,67	846 093,18	4 364 292,67		0,10	
21	846 094,50	4 364 298,88	846 094,50	4 364 298,88		0,10	
20	846 057,24	4 364 309,79	846 057,24	4 364 309,79		0,10	
19	846 041,12	4 364 314,10	846 041,12	4 364 314,10		0,10	
18	846 015,27	4 364 322,51	846 015,27	4 364 322,51		0,10	
17	845 985,05	4 364 327,60	845 985,05	4 364 327,60		0,10	
16	845 954,40	4 364 304,51	845 954,40	4 364 304,51		0,10	
15	845 908,68	4 364 324,53	845 908,68	4 364 324,53		0,10	
14	845 910,10	4 364 329,33	845 910,10	4 364 329,33		0,10	
13	845 953,62	4 364 310,47	845 953,62	4 364 310,47		0,10	
12	845 985,17	4 364 335,67	845 985,17	4 364 335,67		0,10	
11	845 989,66	4 364 335,28	845 989,66	4 364 335,28		0,10	
10	845 989,65	4 364 331,28	845 989,65	4 364 331,28		0,10	
9	845 990,81	4 364 331,95	845 990,81	4 364 331,95		0,10	
8	846 013,48	4 364 327,88	846 013,48	4 364 327,88		0,10	
7	846 013,52	4 364 329,89	846 013,52	4 364 329,89	0,10		
6	846 018,52	4 364 329,62	846 018,52	4 364 329,62	0,10		
5	846 018,45	4 364 327,02	846 018,45	4 364 327,02	0,10		
4	846 042,54	4 364 318,90	846 042,54	4 364 318,90	0,10		
3	846 058,59	4 364 314,61	846 058,59	4 364 314,61	0,10		

Раздел 3							
Сведения о местоположении измененных (уточненных) границ объекта							
1	2	3	4	5	6	7	8
n2	—	—	846 112,76	4 364 298,64	Аналитический метод	0,10	—
n1	—	—	846 111,35	4 364 293,86		0,10	
Вырез 1 из 8							
25	846 099,27	4 364 297,66	846 099,27	4 364 297,66	Аналитический метод	0,10	—
26	846 100,05	4 364 300,14	846 100,05	4 364 300,14		0,10	
27	846 097,57	4 364 300,92	846 097,57	4 364 300,92		0,10	
28	846 096,79	4 364 298,44	846 096,79	4 364 298,44		0,10	
25	846 099,27	4 364 297,66	846 099,27	4 364 297,66		0,10	
Вырез 2 из 8							
29	846 098,80	4 364 294,66	846 098,80	4 364 294,66	Аналитический метод	0,10	—
30	846 095,34	4 364 296,66	846 095,34	4 364 296,66		0,10	
31	846 095,34	4 364 292,66	846 095,34	4 364 292,66		0,10	
29	846 098,80	4 364 294,66	846 098,80	4 364 294,66		0,10	
Вырез 3 из 8							
32	846 059,30	4 364 310,24	846 059,30	4 364 310,24	Аналитический метод	0,10	—
33	846 060,08	4 364 312,72	846 060,08	4 364 312,72		0,10	
34	846 057,59	4 364 313,49	846 057,59	4 364 313,49		0,10	
35	846 056,82	4 364 311,01	846 056,82	4 364 311,01		0,10	
32	846 059,30	4 364 310,24	846 059,30	4 364 310,24		0,10	
Вырез 4 из 8							
36	846 038,79	4 364 318,51	846 038,79	4 364 318,51	Аналитический метод	0,10	—
37	846 036,98	4 364 319,37	846 036,98	4 364 319,37		0,10	
38	846 036,13	4 364 317,55	846 036,13	4 364 317,55		0,10	
39	846 037,94	4 364 316,71	846 037,94	4 364 316,71		0,10	
36	846 038,79	4 364 318,51	846 038,79	4 364 318,51		0,10	
Вырез 5 из 8							
40	846 018,14	4 364 323,16	846 018,14	4 364 323,16	Аналитический метод	0,10	—
41	846 018,91	4 364 325,64	846 018,91	4 364 325,64		0,10	
42	846 016,43	4 364 326,42	846 016,43	4 364 326,42		0,10	
43	846 015,66	4 364 323,94	846 015,66	4 364 323,94		0,10	
40	846 018,14	4 364 323,16	846 018,14	4 364 323,16		0,10	
Вырез 6 из 8							

Раздел 4
План границ объекта



Масштаб 1:1 500

Используемые условные знаки и обозначения:

75:28-6.1133 - реестровый номер зоны публичного сервитута

— - существующая границы

— - новая граница

- - - - - исключаемая часть границы

— - граница кадастрового квартала

75:32-040942 - номер кадастрового квартала

Подпись



Дата « 19 » августа 2014 г.

Место для оттиска печати (при наличии) лица, составившего описание местоположения границ объекта