

ПОСТАНОВЛЕНИЕ

19 декабря 2024 года

№ 1003

г. Могоча

Об установлении публичного сервитута в интересах ОАО «РЖД» для размещения сетей электроснабжения ВЛ-10 кВ на территории Забайкальского края Могочинского района г. Могоча в части общей площади публичного сервитута

В соответствии со ст. 23, ст. 11, п. 1 ст. 39.37, ст. 39.38, ст. 39.40, ст. 39.41, ст. 39.43, ст. 39.45, ст. 39.46, ст. 39.50 Земельного кодекса Российской Федерации, ст. 3.6 Федерального закона от 25.10.2001г. №137-ФЗ «О введении в действие Земельного кодекса Российской Федерации», на основании ходатайства филиала ОАО «РЖД», в лице главного инженера Забайкальской дирекции по капитальному строительству – структурного подразделения Дирекции по строительству сетей связи – филиала Открытого акционерного общества «Российские железные дороги» Кулинченко Александра Анатольевича, действующего на основании доверенности № ДКСС-833/Д от 03.10.2024 г., руководствуясь Уставом Могочинского муниципального округа, администрация Могочинского муниципального округа **постановляет:**

1. Установить публичный сервитут в интересах ОАО «РЖД» (ОГРН 1037739877295, ИНН 7708503727) сроком до 31.12.2034 года на часть земельного участка в кадастровом квартале 75:28:070420, расположенного по адресу: Забайкальский край, Могочинский район, г. Могоча, от объекта БС № 2655 ул. Майская сопка 2 до ПС 220 кВ Могоча, через Майскую сопку до ул. Березовой часть подземной прокладкой, часть на опорах, по ул. Березовая, ул. Галерейная до опоры ЛЭП - 110 кВ, от опоры ЛЭП - 6 кВ до МКС от МКС до НРП вдоль ограждения, на часть земельного участка с кадастровым номером 75:28:070420:271, расположенного по адресу: Забайкальский край, Могочинский район г. Могоча, ул. Багульная, 2 площадью 1 369 кв.м. в целях размещения сетей электроснабжения ВЛ-10 кВ, согласно схеме расположения земельного участка на кадастровом плане территории (Приложение №1).

2. Согласно п.п. 3 п. 6 ст. 39.46 Земельного кодекса Российской Федерации плата за публичный сервитут не устанавливается.

3. ОАО «РЖД» вправе:

3.1 в установленных границах публичного сервитута осуществлять в соответствии с требованиями законодательства Российской Федерации деятельность, для обеспечения которой установлен публичный сервитут;

3.2. до окончания срока публичного сервитута обратиться с ходатайством об установлении публичного сервитута на новый срок.

4.ОАО «РЖД» после прекращения действия публичного сервитута привести земельный участок в состояние, пригодное для использования в соответствии с видом разрешенного использования, размещенное на основании публичного сервитута, в сроки, предусмотренные Земельным кодексом Российской Федерации.

5.Публичный сервитут подлежит государственной регистрации в соответствии с законодательством Российской Федерации.

6. Настоящее постановление вступает в силу после его подписания.

И.о.главы Могочинского
муниципального округа



М.А.Черемнова

Приложение № 1
к постановлению администрации
Могочинского муниципального округа
от 19 декабря 2024 года № 2003

Схема расположения части земельного участка на кадастровом плане территории

Забайкальский край, Могочинский район, г. Могоча,

Система координат МСК-75, зона 4

ОПИСАНИЕ МЕСТОПОЛОЖЕНИЯ ГРАНИЦ

Публичный сервитут для размещения сетей электроснабжения ВЛ 10 кВ

(наименование объекта, местоположение границ которого описано (далее - объект)

Раздел I

Сведения об объекте

№ п/п	Характеристики объекта	Описание характеристик
1	2	3
1	Местоположение объекта	Забайкальский край, Могочинский р-н, Могоча г
2	Площадь объекта ± величина погрешности определения площади (P ± ΔP)	1 369 м ² ± 13 м ²
3	Иные характеристики объекта	Вид объекта реестра границ: Зона с особыми условиями использования территории Вид объекта по документу: Публичный сервитут для размещения сетей электроснабжения ВЛ 10 кВ Реестровый номер: 75:28-6.1133

Раздел 3

Сведения о местоположении измененных (уточненных) границ объекта

1. Система координат МСК-75

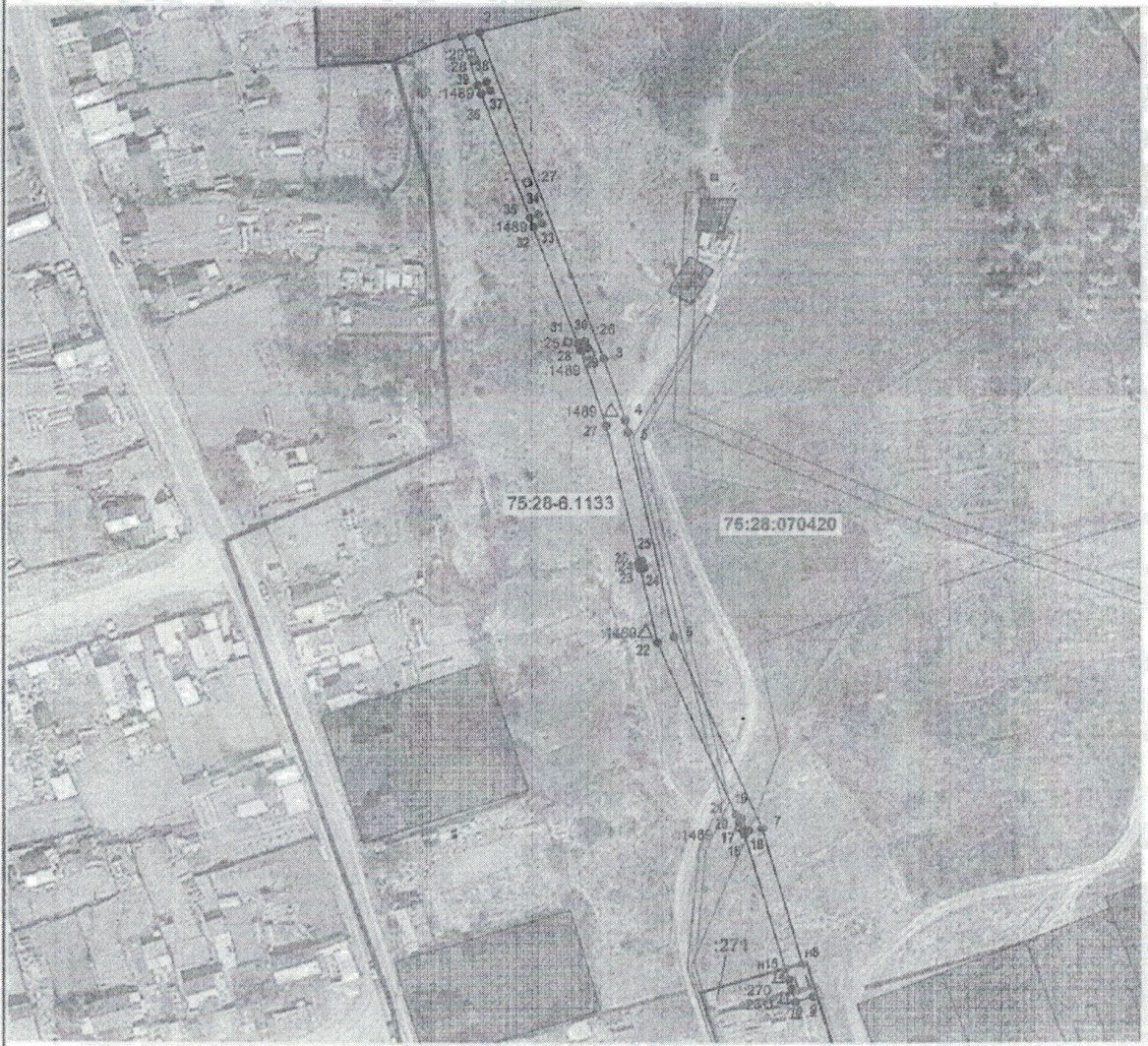
2. Сведения о характерных точках границ объекта

Обозначение характерных точек границы	Существующие координаты, м		Измененные (уточненные) координаты, м		Метод определения координат характерной точки	Средняя квадратическая погрешность положения характерной точки (М), м	Описание обозначения точки на местности (при наличии)
	X	Y	X	Y			
1	2	3	4	5	6	7	8
1	846 422,70	4 364 188,92	846 422,70	4 364 188,92	Аналитический метод	0,10	—
39	846 409,13	4 364 193,42	846 409,13	4 364 193,42		0,10	
38	846 410,07	4 364 195,85	846 410,07	4 364 195,85		0,10	
37	846 407,65	4 364 196,79	846 407,65	4 364 196,79		0,10	
36	846 406,70	4 364 194,36	846 406,70	4 364 194,36		0,10	
35	846 372,01	4 364 207,88	846 372,01	4 364 207,88		0,10	
34	846 372,95	4 364 210,31	846 372,95	4 364 210,31		0,10	
33	846 370,53	4 364 211,25	846 370,53	4 364 211,25		0,10	
32	846 369,59	4 364 208,82	846 369,59	4 364 208,82		0,10	
31	846 336,39	4 364 221,15	846 336,39	4 364 221,15		0,10	
30	846 337,04	4 364 223,04	846 337,04	4 364 223,04		0,10	
29	846 335,15	4 364 223,69	846 335,15	4 364 223,69		0,10	
28	846 334,50	4 364 221,80	846 334,50	4 364 221,80		0,10	
27	846 313,78	4 364 228,99	846 313,78	4 364 228,99		0,10	
26	846 276,03	4 364 238,02	846 276,03	4 364 238,02		0,10	
25	846 276,28	4 364 238,78	846 276,28	4 364 238,78		0,10	
24	846 274,37	4 364 239,40	846 274,37	4 364 239,40		0,10	
23	846 274,06	4 364 238,45	846 274,06	4 364 238,45		0,10	
22	846 253,60	4 364 243,11	846 253,60	4 364 243,11		0,10	
21	846 205,84	4 364 264,87	846 205,84	4 364 264,87		0,10	
20	846 203,78	4 364 265,81	846 203,78	4 364 265,81	0,10		
19	846 204,78	4 364 266,39	846 204,78	4 364 266,39	0,10		
18	846 201,32	4 364 268,39	846 201,32	4 364 268,39	0,10		
17	846 201,32	4 364 266,94	846 201,32	4 364 266,94	0,10		
16	846 200,29	4 364 267,28	846 200,29	4 364 267,28	0,10		

Раздел 3

Сведения о местоположении измененных (уточненных) границ объекта							
1	2	3	4	5	6	7	8
н15	—	—	846 162,57	4 364 278,54	Аналитический метод	0,10	—
14	846 159,43	4 364 279,47	—	—		0,10	
13	846 159,99	4 364 281,28	—	—		0,10	
12	846 157,51	4 364 282,05	—	—		0,10	
11	846 156,94	4 364 280,22	—	—		0,10	
10	846 153,04	4 364 281,38	—	—		0,10	
9	846 154,50	4 364 286,16	—	—		0,10	
н8	—	—	846 164,00	4 364 283,35		0,10	
7	846 202,08	4 364 272,09	846 202,08	4 364 272,09		0,10	
6	846 255,16	4 364 247,78	846 255,16	4 364 247,78		0,10	
5	846 312,00	4 364 234,98	846 312,00	4 364 234,98		0,10	
4	846 315,39	4 364 234,20	846 315,39	4 364 234,20		0,10	
3	846 332,11	4 364 228,33	846 332,11	4 364 228,33		0,10	
2	846 423,89	4 364 193,85	846 423,89	4 364 193,85		0,10	
1	846 422,70	4 364 188,92	846 422,70	4 364 188,92		0,10	
Вырез 1 из 5							
40	846 419,51	4 364 192,15	846 419,51	4 364 192,15	Аналитический метод	0,10	—
41	846 417,66	4 364 192,90	846 417,66	4 364 192,90		0,10	
42	846 416,90	4 364 191,05	846 416,90	4 364 191,05		0,10	
43	846 418,76	4 364 190,30	846 418,76	4 364 190,30		0,10	
40	846 419,51	4 364 192,15	846 419,51	4 364 192,15		0,10	
Вырез 2 из 5							
44	846 417,53	4 364 193,04	846 417,53	4 364 193,04	Аналитический метод	0,10	—
45	846 415,73	4 364 193,92	846 415,73	4 364 193,92		0,10	
46	846 414,85	4 364 192,12	846 414,85	4 364 192,12		0,10	
47	846 416,64	4 364 191,25	846 416,64	4 364 191,25		0,10	
44	846 417,53	4 364 193,04	846 417,53	4 364 193,04		0,10	
Вырез 3 из 5							
48	846 383,30	4 364 207,60	846 383,30	4 364 207,60	Аналитический метод	0,10	—
49	846 381,46	4 364 208,38	846 381,46	4 364 208,38		0,10	

Раздел 4
План границ объекта



Масштаб 1:1 800

Используемые условные знаки и обозначения:

75:28-6.1133 - реестровый номер зоны публичного сервитута

— - существующая границы

— - новая граница

- - - - - исключаемая часть границы

— - граница кадастрового квартала

75:32-040942 - номер кадастрового квартала

Подпись _____

Дата « 27 » августа 20 24 г.

Место для оттиска печати (при наличии) лица, составившего описание местоположения границ объекта

