

ОПИСАНИЕ МЕСТОПОЛОЖЕНИЯ ГРАНИЦ

Линия магистральная абонентского доступа РМ Арбагар - ТД УЦН 2.0 Правые Кумаки

(наименование объекта, местоположение границ которого описано (далее - объект))

Раздел 1

Сведения об объекте

№ п/п	Характеристики объекта	Описание характеристик
1	2	3
1.	Местоположение объекта	Забайкальский край, район Нерчинский
2.	Площадь объекта +/- величина погрешности определения площади (Р +/- Дельта Р)	35747 +/- 66 м²
3.	Иные характеристики объекта	Публичный сервитут на объект: «Линия магистральная абонентского доступа РМ Арбагар - ТД УЦН 2.0 Правые Кумаки» сроком на 11 месяцев на земельных участках с кадастровыми номерами 75:12:000000:16, 75:12:390302:155, 75:12:390302:167 из земель сельскохозяйственного назначения.

Раздел 2

Сведения о местоположении границ объекта

1. Система координат МСК-75, зона 3

2. Сведения о характерных точках границ объекта

Обозначение характерных точек границ	Координаты, м		Метод определения координат характерной точки	Средняя квадратическая погрешность положения характерной точки (Mt), м	Описание обозначения точки на местности (при наличии)
	X	Y			
1	2	3	4	5	6
1	660944.22	3339800.28	Аналитический метод	0.1	-
2	661087.88	3339887.26	Аналитический метод	0.1	-
3	661158.72	3339933.34	Аналитический метод	0.1	-
4	661156.64	3339936.76	Аналитический метод	0.1	-
5	661085.75	3339890.65	Аналитический метод	0.1	-
6	660943.18	3339804.34	Аналитический метод	0.1	-
7	660692.39	3339813.94	Аналитический метод	0.1	-
8	660391.41	3339933.82	Аналитический метод	0.1	-
9	660146.32	3339961.24	Аналитический метод	0.1	-
10	660046.33	3339901.25	Аналитический метод	0.1	-
11	660001.05	3339808.91	Аналитический метод	0.1	-
12	659788.83	3339727.38	Аналитический метод	0.1	-
13	659395.73	3339742.99	Аналитический метод	0.1	-
14	659215.75	3339714.89	Аналитический метод	0.1	-
15	658956.77	3339532.95	Аналитический метод	0.1	-
16	658872.69	3339449.59	Аналитический метод	0.1	-
17	658891.76	3339462.87	Аналитический метод	0.1	-
18	658959.35	3339529.87	Аналитический метод	0.1	-
19	659217.29	3339711.08	Аналитический метод	0.1	-
20	659395.96	3339738.98	Аналитический метод	0.1	-
21	659789.50	3339723.34	Аналитический метод	0.1	-
22	660003.95	3339805.75	Аналитический метод	0.1	-

2. Сведения о характерных точках границ объекта					
Обозначение характерных точек границ	Координаты, м		Метод определения координат характерной точки	Средняя квадратическая погрешность положения характерной точки (Mt), м	Описание обозначения точки на местности (при наличии)
	X	Y			
1	2	3	4	5	6
23	660049.40	3339898.43	Аналитический метод	0.1	-
24	660147.22	3339957.12	Аналитический метод	0.1	-
25	660390.43	3339929.91	Аналитический метод	0.1	-
26	660691.55	3339809.96	Аналитический метод	0.1	-
1	660944.22	3339800.28	Аналитический метод	0.1	-
27	658159.61	3338723.51	Аналитический метод	0.1	-
28	658576.74	3339150.53	Аналитический метод	0.1	-
29	658644.36	3339217.58	Аналитический метод	0.1	-
30	658639.22	3339218.11	Аналитический метод	0.1	-
31	658573.90	3339153.35	Аналитический метод	0.1	-
32	658156.85	3338726.41	Аналитический метод	0.1	-
33	657515.95	3338161.19	Аналитический метод	0.1	-
34	657519.24	3338158.74	Аналитический метод	0.1	-
27	658159.61	3338723.51	Аналитический метод	0.1	-
35	657175.62	3337691.55	Аналитический метод	0.1	-
36	657125.43	3337799.55	Аналитический метод	0.1	-
37	657139.44	3337924.77	Аналитический метод	0.1	-
38	657135.47	3337925.34	Аналитический метод	0.1	-
39	657121.33	3337798.89	Аналитический метод	0.1	-
40	657170.41	3337693.29	Аналитический метод	0.1	-
35	657175.62	3337691.55	Аналитический метод	0.1	-
41	656913.11	3337562.13	Аналитический метод	0.1	-
42	656901.22	3337579.97	Аналитический метод	0.1	-
43	656863.11	3337618.83	Аналитический метод	0.1	-
44	656858.14	3337627.84	Аналитический метод	0.1	-

2. Сведения о характерных точках границ объекта					
Обозначение характерных точек границ	Координаты, м		Метод определения координат характерной точки	Средняя квадратическая погрешность положения характерной точки (Mt), м	Описание обозначения точки на местности (при наличии)
	X	Y			
1	2	3	4	5	6
45	656820.23	3337696.57	Аналитический метод	0.1	-
46	656569.35	3337662.00	Аналитический метод	0.1	-
47	656235.92	3337426.70	Аналитический метод	0.1	-
48	655870.68	3337066.20	Аналитический метод	0.1	-
49	655582.48	3336999.83	Аналитический метод	0.1	-
50	655266.39	3336990.42	Аналитический метод	0.1	-
51	655207.27	3336999.80	Аналитический метод	0.1	-
52	655209.61	3336995.38	Аналитический метод	0.1	-
53	655266.13	3336986.41	Аналитический метод	0.1	-
54	655582.99	3336995.83	Аналитический метод	0.1	-
55	655872.68	3337062.55	Аналитический метод	0.1	-
56	656238.49	3337423.62	Аналитический метод	0.1	-
57	656570.86	3337658.17	Аналитический метод	0.1	-
58	656818.05	3337692.23	Аналитический метод	0.1	-
59	656854.82	3337625.57	Аналитический метод	0.1	-
60	656859.87	3337616.41	Аналитический метод	0.1	-
41	656913.11	3337562.13	Аналитический метод	0.1	-
61	654751.53	3337065.01	Аналитический метод	0.1	-
62	654750.75	3337068.96	Аналитический метод	0.1	-
63	654696.75	3337065.35	Аналитический метод	0.1	-
64	654606.88	3337108.10	Аналитический метод	0.1	-
65	654536.99	3337307.76	Аналитический метод	0.1	-
66	654555.38	3337409.84	Аналитический метод	0.1	-
67	654568.23	3337442.18	Аналитический метод	0.1	-
68	654567.78	3337451.89	Аналитический метод	0.1	-

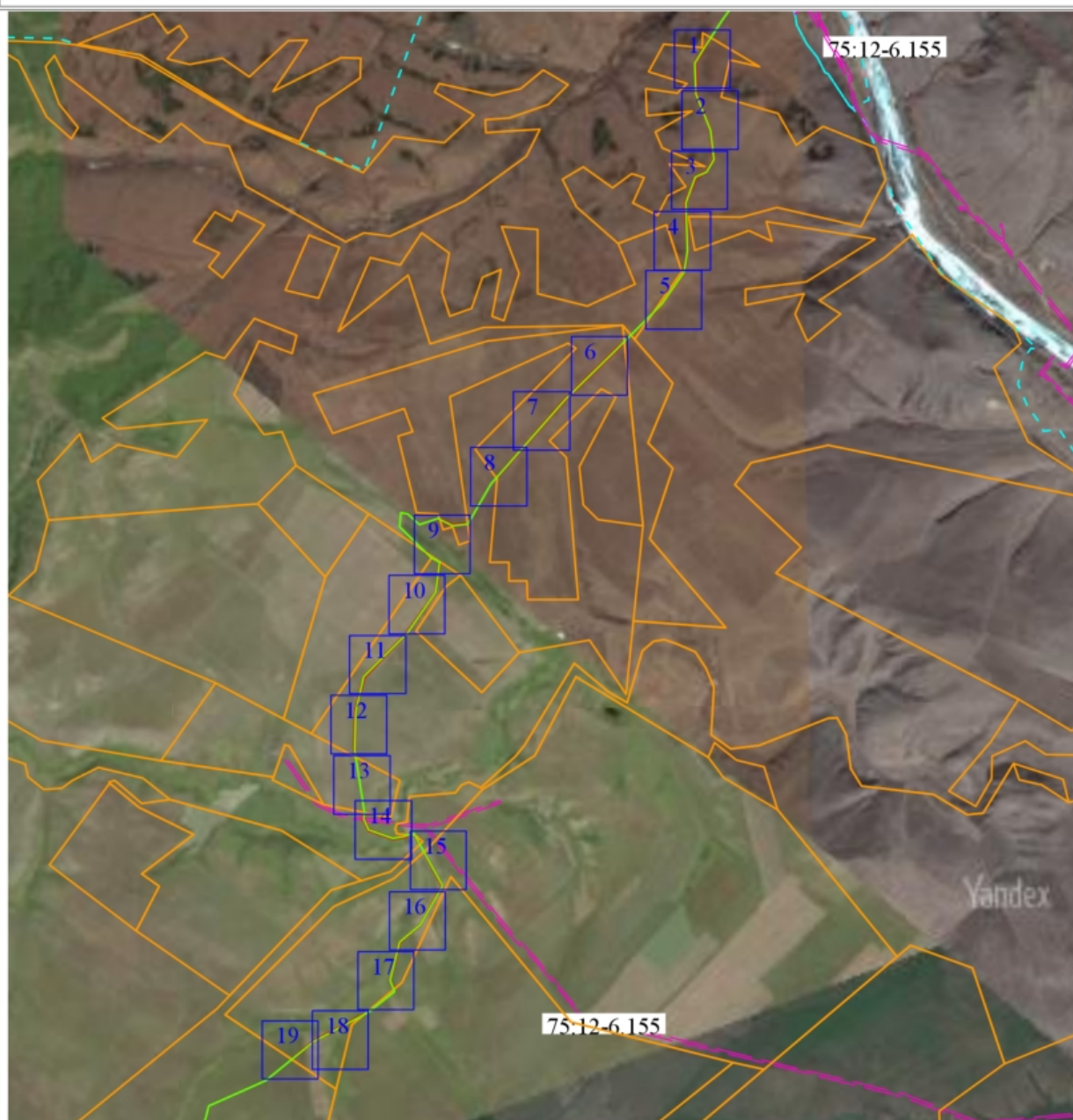
2. Сведения о характерных точках границ объекта					
Обозначение характерных точек границ	Координаты, м		Метод определения координат характерной точки	Средняя квадратическая погрешность положения характерной точки (Mt), м	Описание обозначения точки на местности (при наличии)
	X	Y			
1	2	3	4	5	6
69	654551.51	3337410.95	Аналитический метод	0.1	-
70	654532.87	3337307.43	Аналитический метод	0.1	-
71	654603.66	3337105.20	Аналитический метод	0.1	-
72	654695.98	3337061.29	Аналитический метод	0.1	-
61	654751.53	3337065.01	Аналитический метод	0.1	-
73	654566.33	3337483.42	Аналитический метод	0.1	-
74	654566.14	3337487.50	Аналитический метод	0.1	-
75	654565.15	3337488.59	Аналитический метод	0.1	-
76	654487.29	3337530.54	Аналитический метод	0.1	-
77	654484.47	3337527.51	Аналитический метод	0.1	-
73	654566.33	3337483.42	Аналитический метод	0.1	-
78	654423.59	3337560.30	Аналитический метод	0.1	-
79	654426.30	3337563.38	Аналитический метод	0.1	-
80	654143.70	3337715.63	Аналитический метод	0.1	-
81	653822.53	3337535.91	Аналитический метод	0.1	-
82	653678.52	3337364.73	Аналитический метод	0.1	-
83	653365.38	3337284.84	Аналитический метод	0.1	-
84	653290.98	3337314.48	Аналитический метод	0.1	-
85	653288.23	3337311.26	Аналитический метод	0.1	-
86	653365.11	3337280.64	Аналитический метод	0.1	-
87	653680.76	3337361.17	Аналитический метод	0.1	-
88	653825.12	3337532.77	Аналитический метод	0.1	-
89	654143.74	3337711.06	Аналитический метод	0.1	-
78	654423.59	3337560.30	Аналитический метод	0.1	-
90	652858.97	3336648.39	Аналитический метод	0.1	-

2. Сведения о характерных точках границ объекта					
Обозначение характерных точек границ	Координаты, м		Метод определения координат характерной точки	Средняя квадратическая погрешность положения характерной точки (Mt), м	Описание обозначения точки на местности (при наличии)
	X	Y			
1	2	3	4	5	6
91	653087.46	3337075.74	Аналитический метод	0.1	-
92	653075.28	3337061.46	Аналитический метод	0.1	-
93	652855.62	3336650.61	Аналитический метод	0.1	-
94	652710.28	3336471.66	Аналитический метод	0.1	-
95	652712.61	3336468.18	Аналитический метод	0.1	-
90	652858.97	3336648.39	Аналитический метод	0.1	-
3. Сведения о характерных точках части (частей) границы объекта					
Обозначение характерных точек части границы	Координаты, м		Метод определения координат характерной точки	Средняя квадратическая погрешность положения характерной точки (Mt), м	Описание обозначения точки на местности (при наличии)
	X	Y			
1	2	3	4	5	6
-	-	-	-	-	-

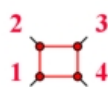
Раздел 3							
Сведения о местоположении измененных (уточненных) границ объекта							
1. Система координат -							
2. Сведения о характерных точках границ объекта							
Обозначение характерных точек границ	Существующие координаты, м		Измененные (уточненные) координаты, м		Метод определения координат характерной точки	Средняя квадратическая погрешность положения характерной точки (Mt), м	Описание обозначения точки на местности (при наличии)
	X	Y	X	Y			
1	2	3	4	5	6	7	8
-	-	-	-	-	-	-	
3. Сведения о характерных точках части (частей) границы объекта							
Обозначение характерных точек части границы	Существующие координаты, м		Измененные (уточненные) координаты, м		Метод определения координат характерной точки	Средняя квадратическая погрешность положения характерной точки (Mt), м	Описание обозначения точки на местности (при наличии)
	X	Y	X	Y			
1	2	3	4	5	6	7	8
-	-	-	-	-	-	-	

Раздел 4

Схема расположения границ публичного сервитута



Масштаб 1:55 000



Условные обозначения:

- проектные границы публичного сервитута и характерные точки




- границы ЗОУИТ



- проектируемые границы инженерного сооружения



- земельные участки

Подпись:  Травникова О. О. Дата "14" ноября 2022 г.

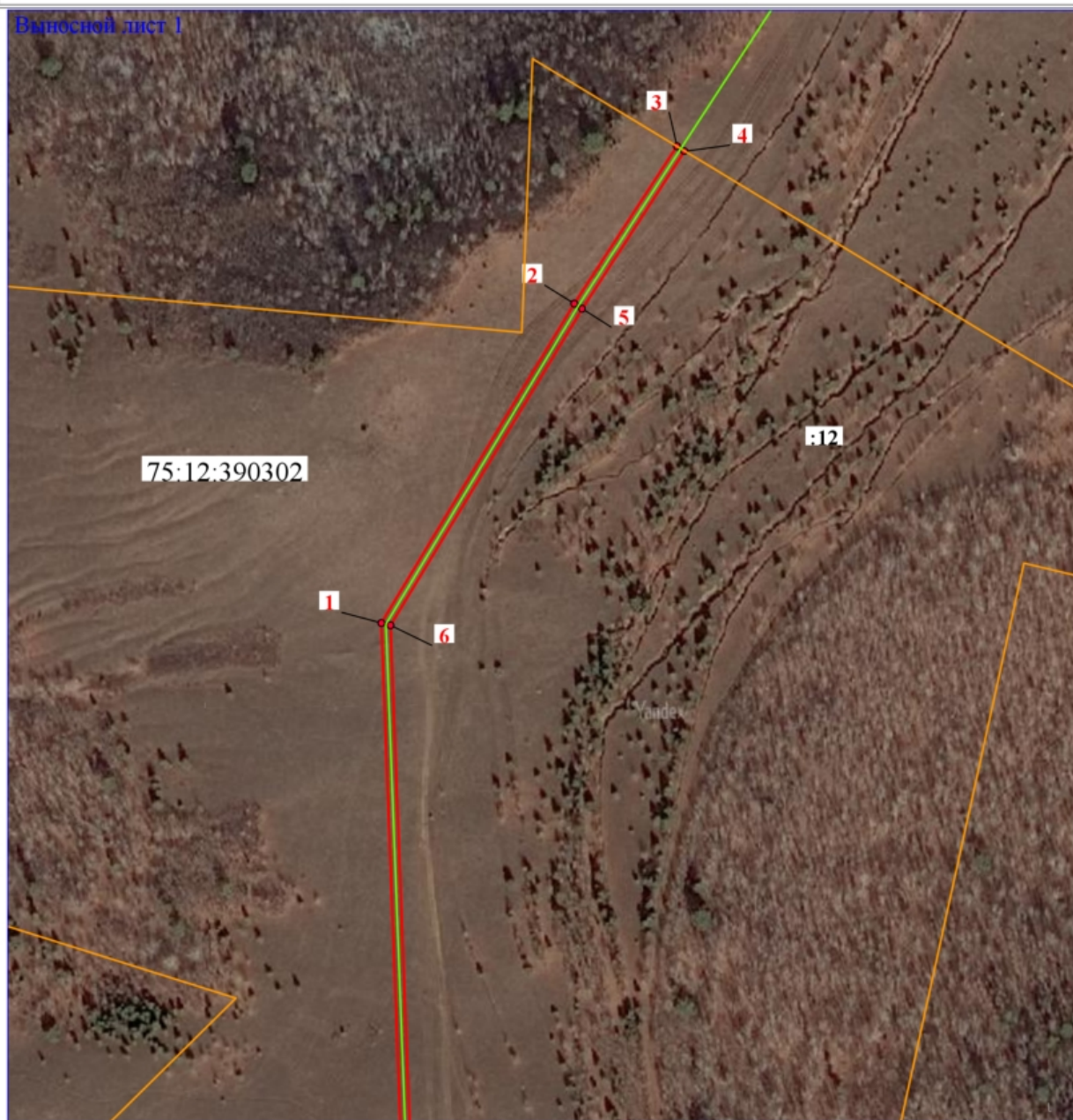
Место для отпечатка неоплаченного лица, составившего план границ объекта



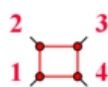
Раздел 4

Схема расположения границ публичного сервитута

Выносной лист 1



Масштаб 1:3 000



Условные обозначения:

- проектные границы публичного сервитута и характерные точки




- границы ЗОУИТ



- проектируемые границы инженерного сооружения



- земельные участки

Подпись:  Травникова О. О. Дата "14" ноября 2022 г.

Место для от роса не ати лица составившего план границ объекта



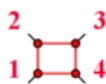
Раздел 4

Схема расположения границ публичного сервитута

Выносной лист 2



Масштаб 1:3 000



Условные обозначения:

- проектные границы публичного сервитута и характерные точки




- границы ЗОУИТ



- проектируемые границы инженерного сооружения



- земельные участки

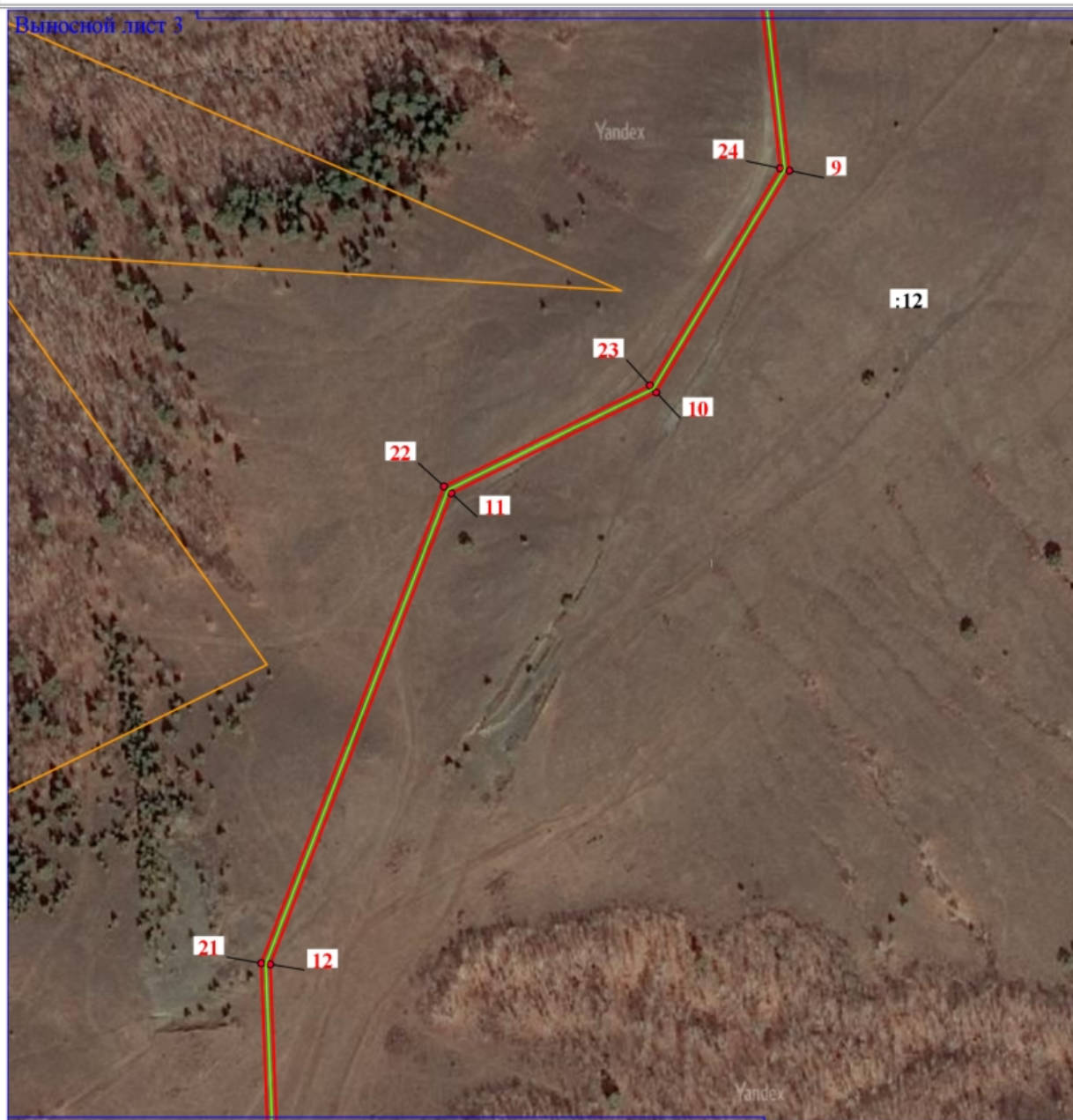
Подпись:  Травникова О. О. Дата "14" ноября 2022 г.

Место для отложения неоплаченного плана границ объекта

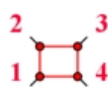


Раздел 4

Схема расположения границ публичного сервитута



Масштаб 1:3 000



Условные обозначения:

- проектные границы публичного сервитута и характерные точки




- границы ЗОУИТ



- проектируемые границы инженерного сооружения



- земельные участки

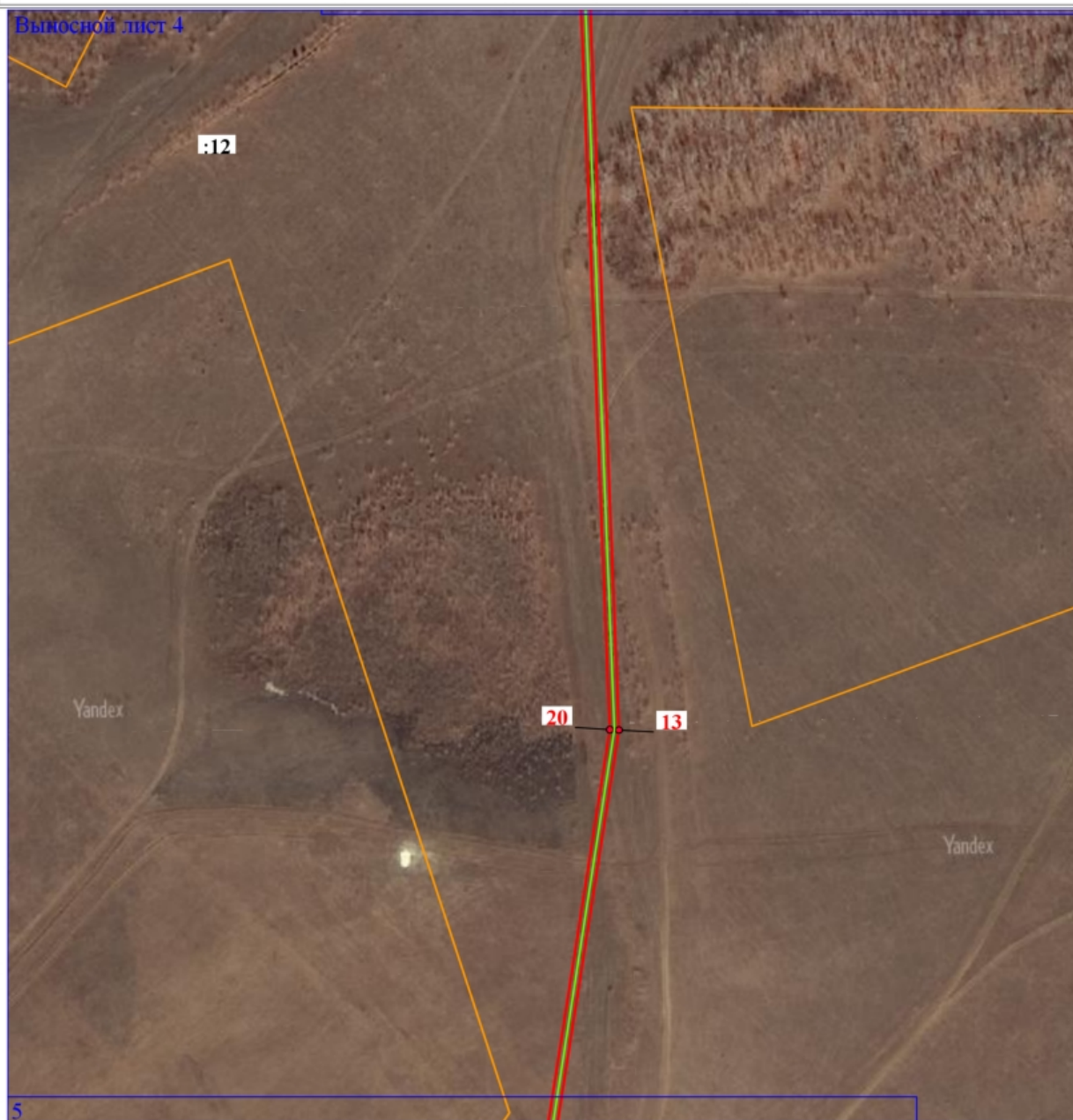
Подпись:  Травникова О. О. Дата "14" ноября 2022 г.

Место для отрисовки не читающего лица составившего план границ объекта

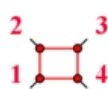


Раздел 4

Схема расположения границ публичного сервитута



Масштаб 1:3 000



Условные обозначения:

- проектные границы публичного сервитута и характерные точки




- границы ЗОУИТ



- проектируемые границы инженерного сооружения



- земельные участки

Подпись:  Травникова О. О. Дата "14" ноября 2022 г.

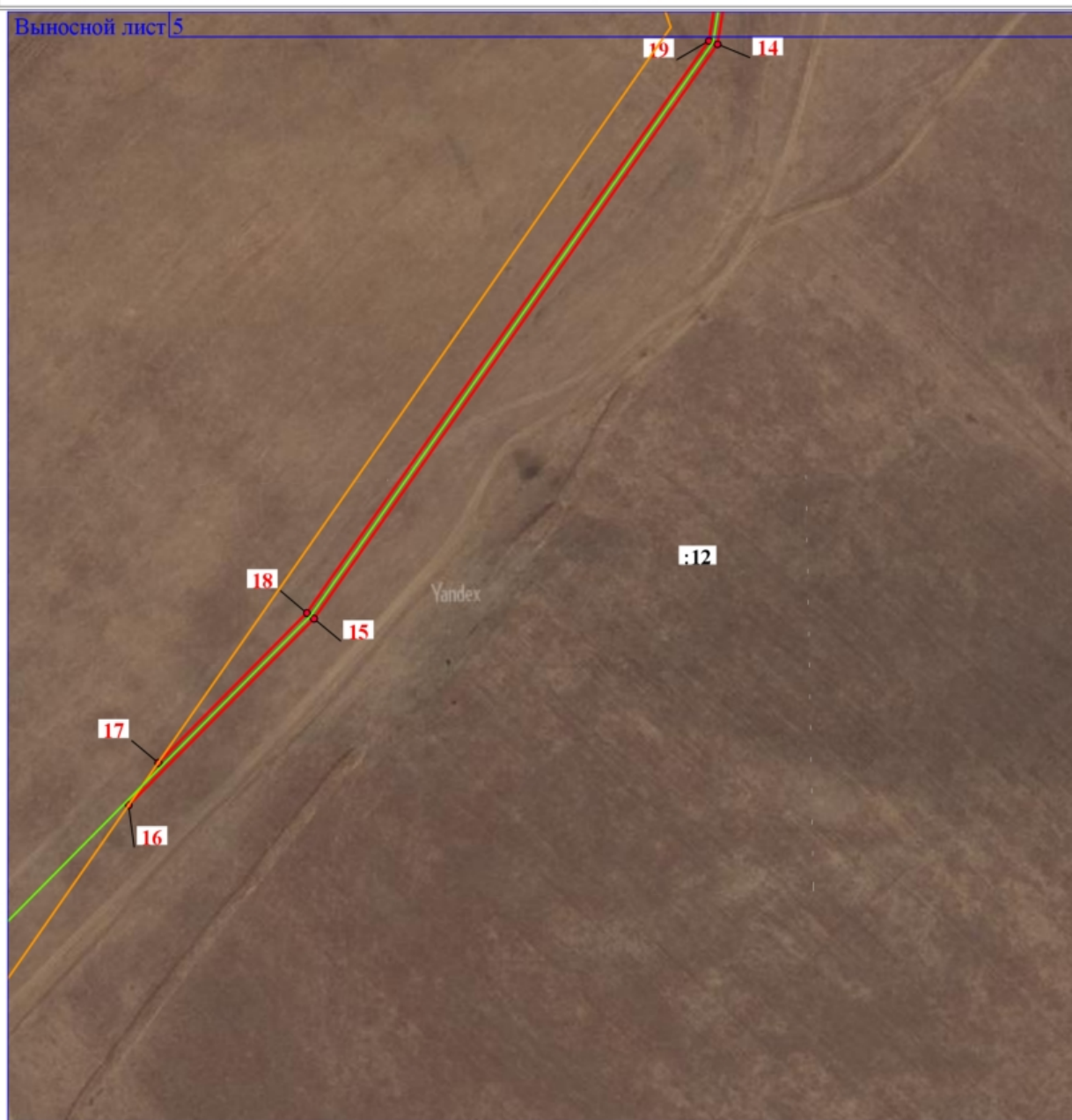
Место для отложения неоплаченного плана границ объекта



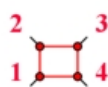
Раздел 4

Схема расположения границ публичного сервитута

Выносной лист 5



Масштаб 1:3 000



Условные обозначения:

- проектные границы публичного сервитута и характерные точки




- границы ЗОУИТ



- проектируемые границы инженерного сооружения



- земельные участки

Подпись:  Травникова О. О. Дата "14" ноября 2022 г.

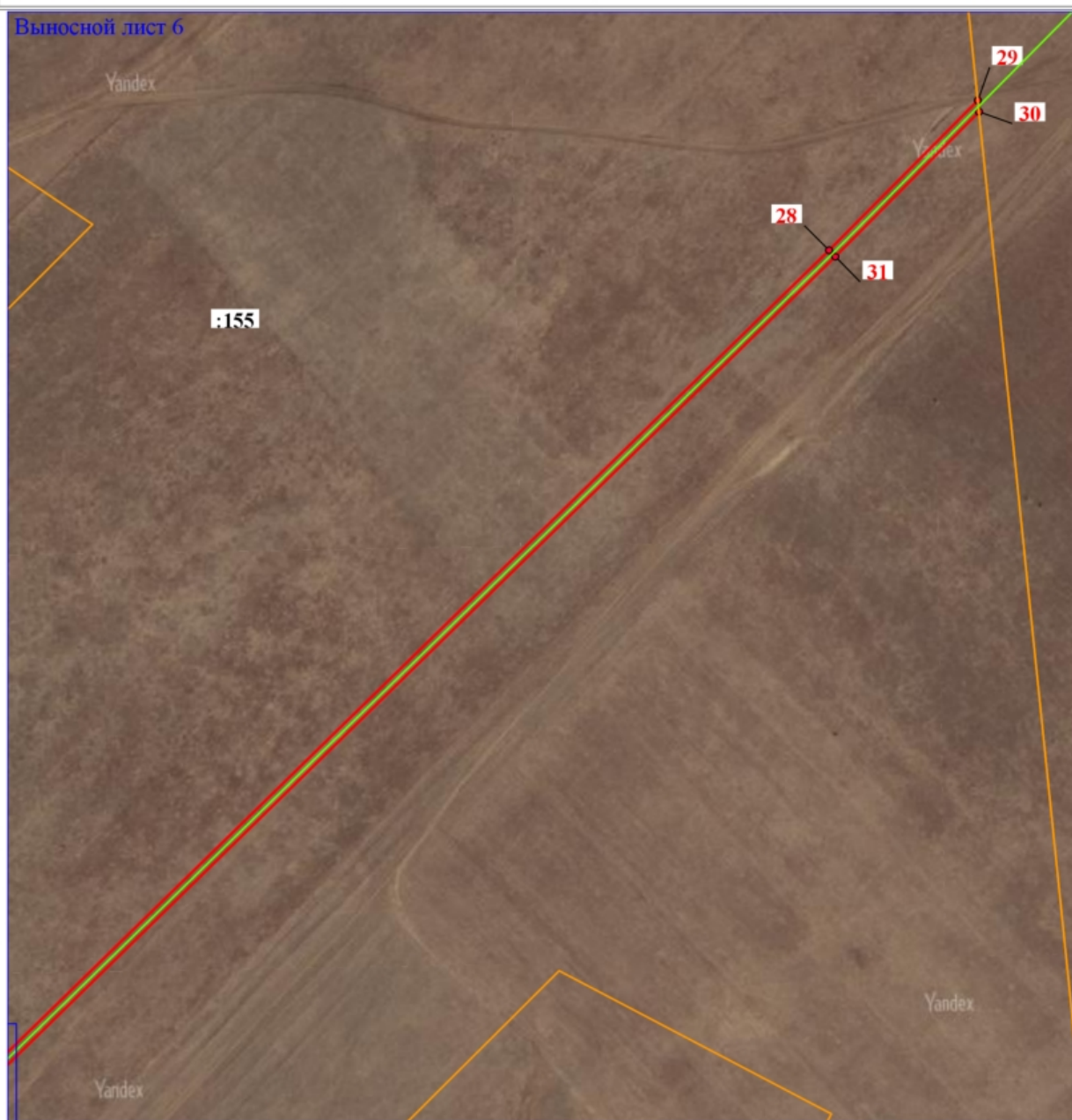
Место для отложения неоплаченного плана границ объекта



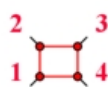
Раздел 4

Схема расположения границ публичного сервитута

Выносной лист 6



Масштаб 1:3 000



Условные обозначения:

- проектные границы публичного сервитута и характерные точки



- границы ЗОУИТ



- проектируемые границы инженерного сооружения



- земельные участки

Подпись

Травникова О. О. Дата "14" ноября 2022 г.

Место для отложения неоплаченного плана границ объекта



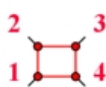
Раздел 4

Схема расположения границ публичного сервитута

Выносной лист 7



Масштаб 1:3 000



Условные обозначения:

- проектные границы публичного сервитута и характерные точки



- границы ЗОУИТ



- проектируемые границы инженерного сооружения



- земельные участки

Подпись

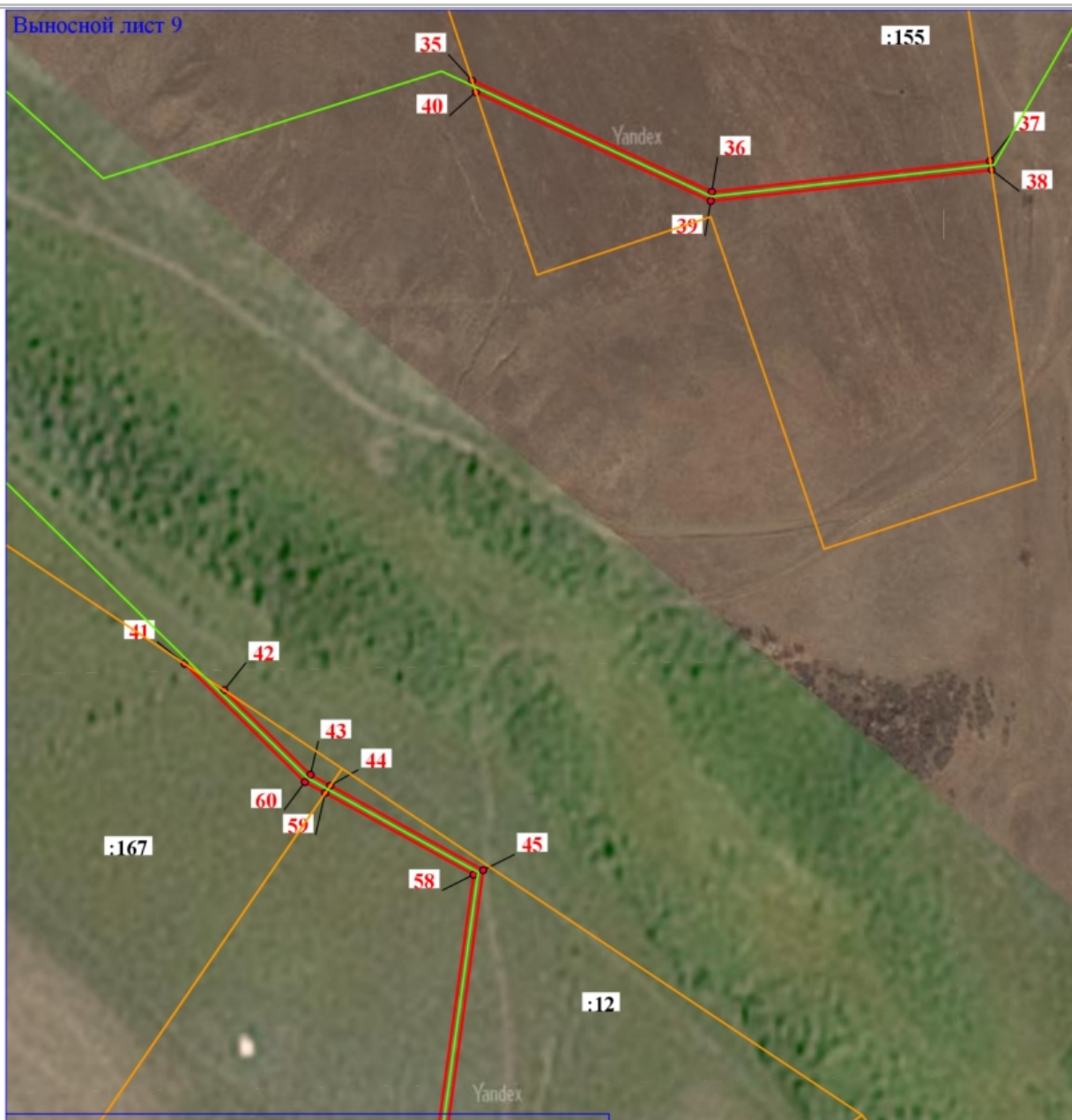
Травникова О. О. Дата "14" ноября 2022 г.

Место для от подписи лица составившего план границ объекта

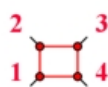


Раздел 4

Схема расположения границ публичного сервитута



Масштаб 1:3 000



Условные обозначения:

- проектные границы публичного сервитута и характерные точки



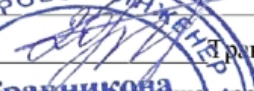
- границы ЗОУИТ



- проектируемые границы инженерного сооружения



- земельные участки

Подпись:  Травникова О. О. Дата "14" ноября 2022 г.

Место для отрисовки неопубликованного плана границ объекта



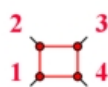
Раздел 4

Схема расположения границ публичного сервитута

Выносной лист 10



Масштаб 1:3 000



Условные обозначения:

- проектные границы публичного сервитута и характерные точки



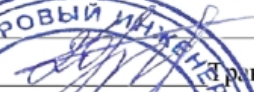
- границы ЗОУИТ



- проектируемые границы инженерного сооружения



- земельные участки

Подпись:  Травникова О. О. Дата "14" ноября 2022 г.

Место для отрисовки неопубликованного плана границ объекта



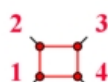
Раздел 4

Схема расположения границ публичного сервитута

Выносной лист 11



Масштаб 1:3 000



Условные обозначения:

- проектные границы публичного сервитута и характерные точки




- границы ЗОУИТ



- проектируемые границы инженерного сооружения



- земельные участки

Подпись:  Травникова О. О. Дата "14" ноября 2022 г.

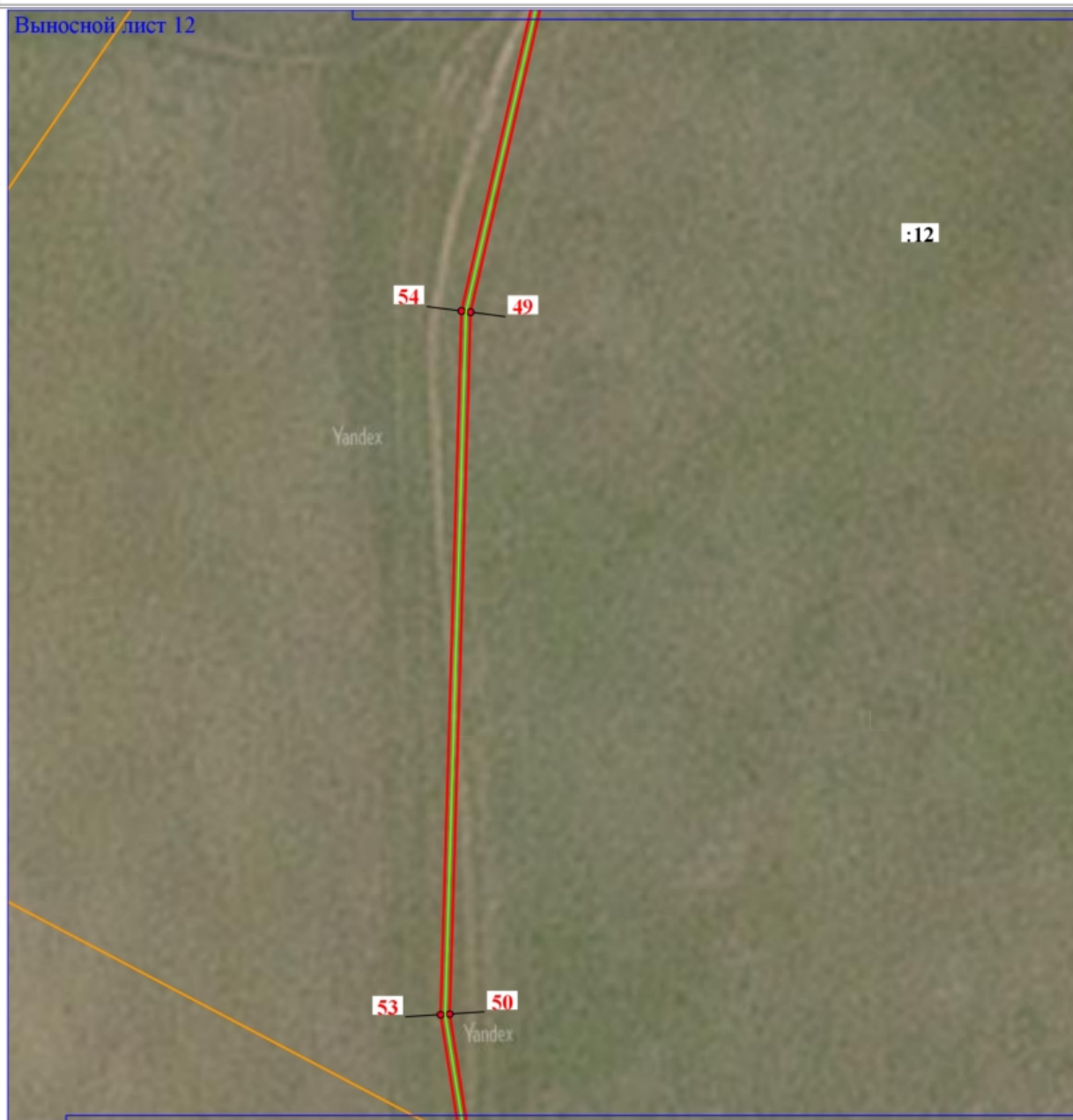
Место для отложения печати лица, составившего план границ объекта



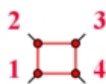
Раздел 4

Схема расположения границ публичного сервитута

Выносной лист 12



Масштаб 1:3 000



Условные обозначения:

- проектные границы публичного сервитута и характерные точки



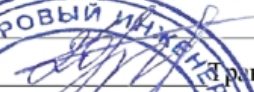
- границы ЗОУИТ



- проектируемые границы инженерного сооружения



- земельные участки

Подпись:  Травникова О. О. Дата "14" ноября 2022 г.

Место для отрисовки неграфа лица составившего план границ объекта

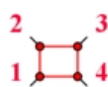


Раздел 4

Схема расположения границ публичного сервитута



Масштаб 1:3 000



Условные обозначения:

- проектные границы публичного сервитута и характерные точки




- границы ЗОУИТ



- проектируемые границы инженерного сооружения



- земельные участки

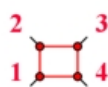
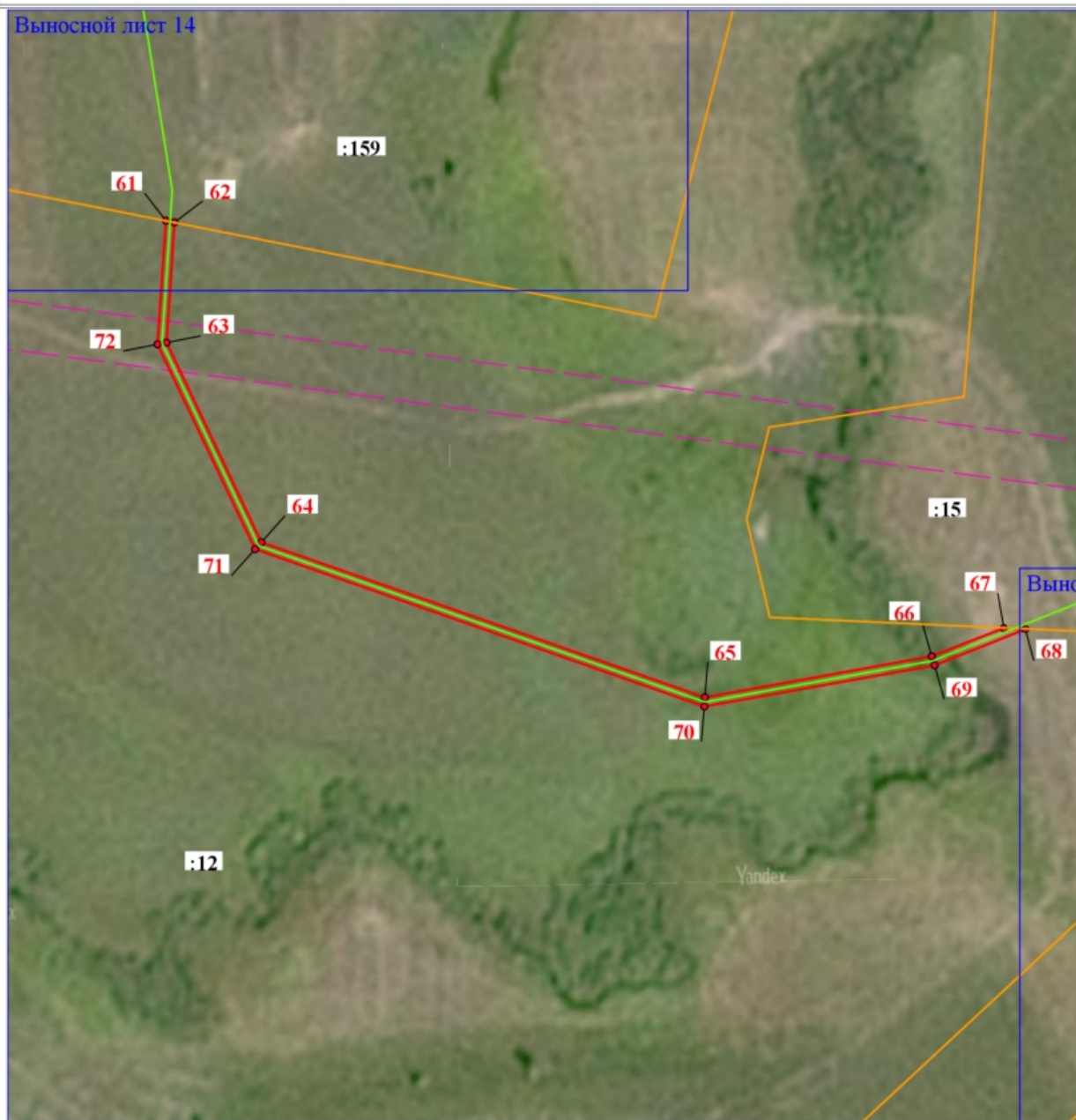
Подпись:  Травникова О. О. Дата "14" ноября 2022 г.

Место для от роса не лати лица оставившего план границ объекта



Раздел 4

Схема расположения границ публичного сервитута



Условные обозначения:

- проектные границы публичного сервитута и характерные точки




- границы ЗОУИТ



- проектируемые границы инженерного сооружения



- земельные участки

Подпись:  Травникова О. О. Дата "14" ноября 2022 г.

Место для от подписи лица, составившего план границ объекта

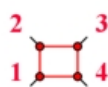


Раздел 4

Схема расположения границ публичного сервитута



Масштаб 1:3 000



Условные обозначения:

- проектные границы публичного сервитута и характерные точки




- границы ЗОУИТ



- проектируемые границы инженерного сооружения



- земельные участки

Подпись:  Травникова О. О. Дата "14" ноября 2022 г.

Место для отложения печати лица, составившего план границ объекта



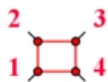
Раздел 4

Схема расположения границ публичного сервитута

Выносной лист 16



Масштаб 1:3 000



Условные обозначения:

- проектные границы публичного сервитута и характерные точки

- границы ЗОУИТ

- проектируемые границы инженерного сооружения

- земельные участки

Подпись: Травникова О. О. Дата "14" ноября 2022 г.

Место для отложения неоплаченного плана границ объекта



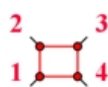
Раздел 4

Схема расположения границ публичного сервитута

Выносной лист 17



Масштаб 1:3 000



Условные обозначения:

- проектные границы публичного сервитута и характерные точки



- границы ЗОУИТ



- проектируемые границы инженерного сооружения



- земельные участки

Подпись

Травникова О. О. Дата "14" ноября 2022 г.

Место для отрисовки неопубликованного плана границ объекта



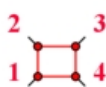
Раздел 4

Схема расположения границ публичного сервитута

Выносной лист 18



Масштаб 1:3 000



Условные обозначения:

- проектные границы публичного сервитута и характерные точки




- границы ЗОУИТ



- проектируемые границы инженерного сооружения



- земельные участки

Подпись:  Травникова О. О. Дата "14" ноября 2022 г.

Место для отложения печати лица, составившего план границ объекта



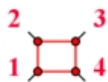
Раздел 4

Схема расположения границ публичного сервитута

Выносной лист 19



Масштаб 1:3 000



Условные обозначения:

- проектные границы публичного сервитута и характерные точки




- границы ЗОУИТ



- проектируемые границы инженерного сооружения



- земельные участки

Подпись:  Травникова О. О. Дата "14" ноября 2022 г.

Место для отложения печати лица, составившего план границ объекта

