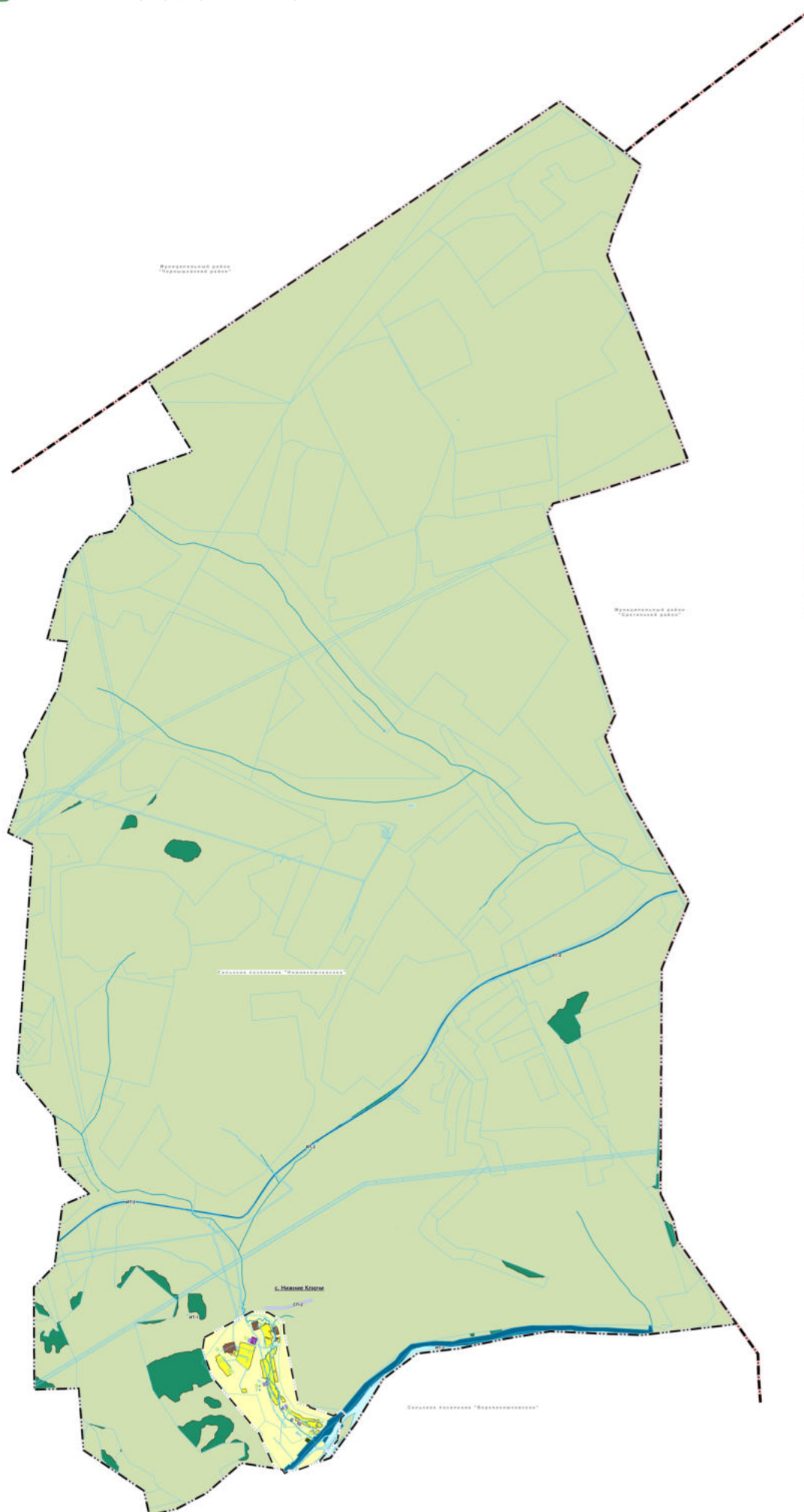




ВНЕСЕНИЕ ИЗМЕНЕНИЙ В ПРАВИЛА ЗЕМЛЕПОЛЬЗОВАНИЯ И ЗАСТРОЙКИ СЕЛЬСКОГО ПОСЕЛЕНИЯ "НИЖНЕКЛЮЧЕВСКОЕ" МУНИЦИПАЛЬНОГО РАЙОНА "НЕРЧИНСКИЙ РАЙОН" ЗАБАЙКАЛЬСКОГО КРАЯ

Часть 3. Статья 1. Карта градостроительного зонирования



- УСЛОВНЫЕ ОБОЗНАЧЕНИЯ**
- Границы субъектов Российской Федерации, муниципальных образований, населенных пунктов
- Границы единиц административно-территориального деления Российской Федерации
- Границы муниципального района в соответствии с Законом Забайкальского края от 18.12.2008 года № 318-ЗСК "О границах муниципальных районов и городских округов Забайкальского края"
- Границы сельского поселения в соответствии с Законом Забайкальского края от 18.12.2008 года № 317-ЗСК "О границах сельских и городских поселений Забайкальского края"
- Границы населенного пункта
- Населенные пункты**
- с. Нижнее Ключи Административный центр сельского поселения
- Территориальные зоны***
- Жилые зоны**
- Зона застройки индивидуальными жилыми домами
- Общественно-деловые зоны**
- Зона специализированной общественной застройки
- Многофункциональная общественно-деловая зона
- Зоны инженерной и транспортной инфраструктуры**
- Зона инженерной инфраструктуры
- Зона транспортной инфраструктуры
- Зоны сельскохозяйственного использования**
- Зоны сельскохозяйственного использования
- Производственные зоны**
- Производственная зона
- Зоны специального назначения**
- Зона кладбища
- Зона складирования и захоронения отходов
- Территории, на которых не устанавливаются градостроительные регламенты****
- Зона сельскохозяйственных угодий
- Зона лесов
- Природные объекты**
- Поверхностные водные объекты**
- Водоток (река, ручей, канал)
- Данные государственного кадастрового учета**
- Граница земельного участка, поставленного на кадастровый учет
- Примечания:**
- * Территориальные зоны в границах населенных пунктов показаны на Карте градостроительного зонирования в части фрагмента на населенный пункт.
- ** В соответствии с пунктом 6 статьи 38 Градостроительного кодекса Российской Федерации.