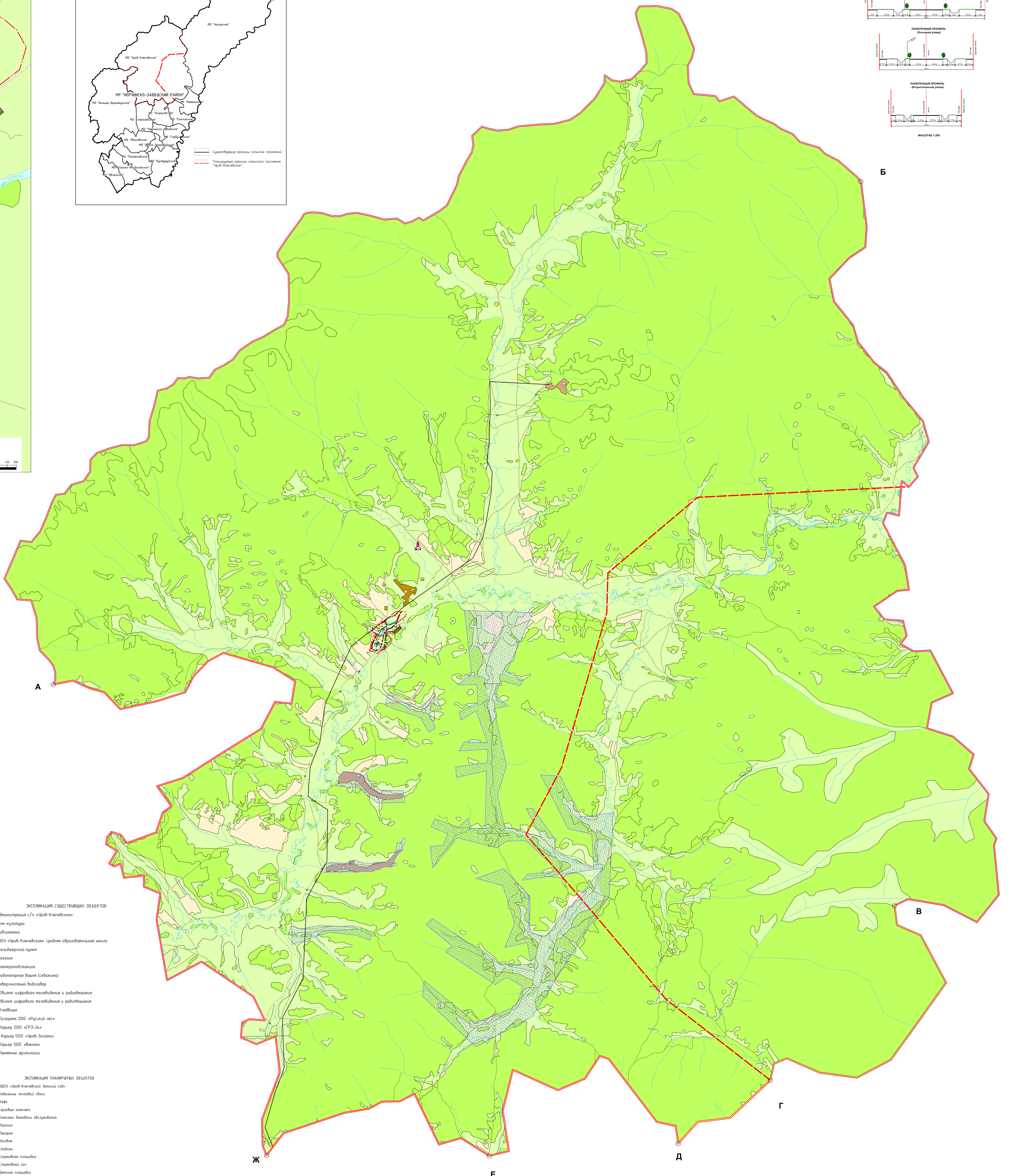
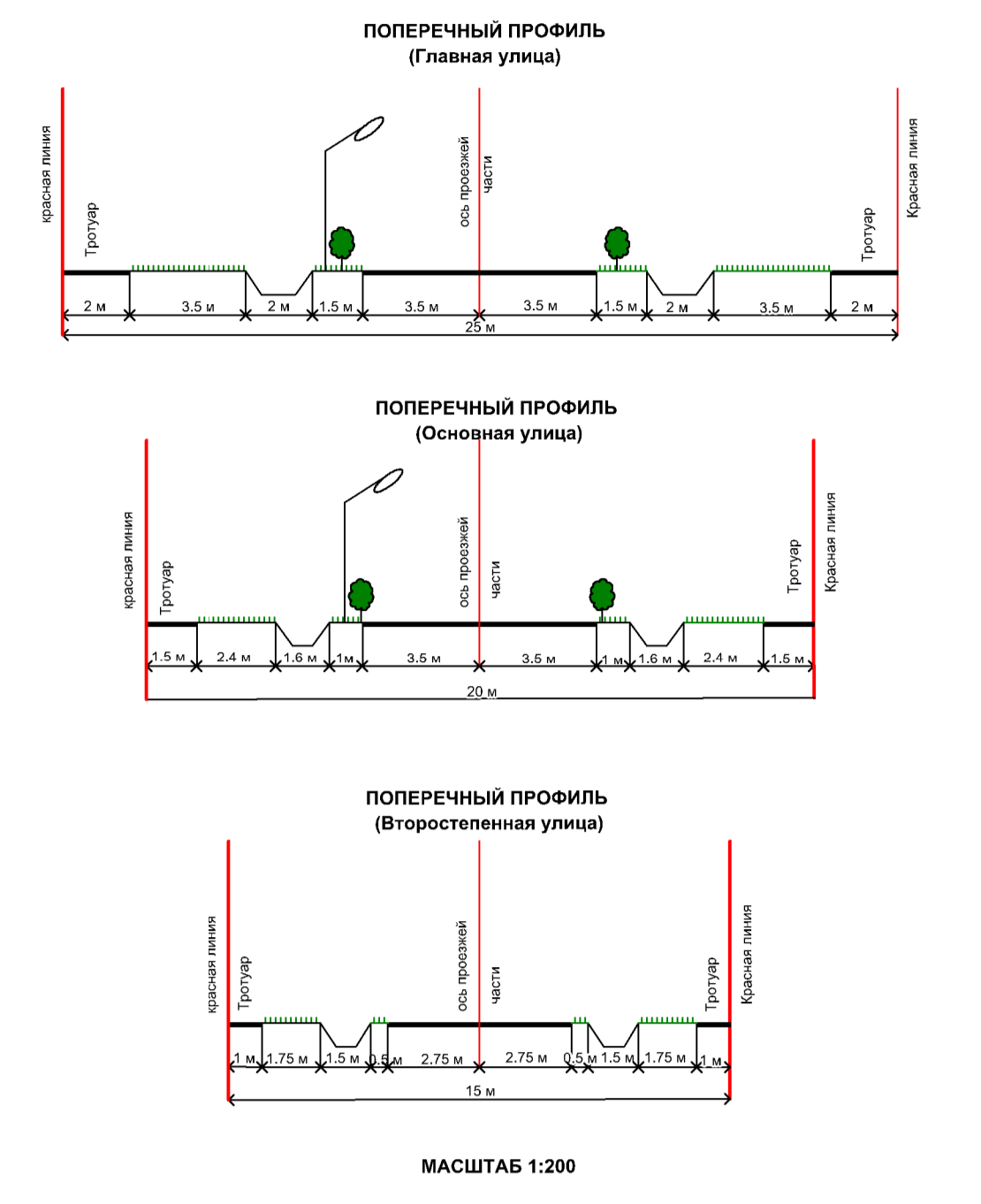
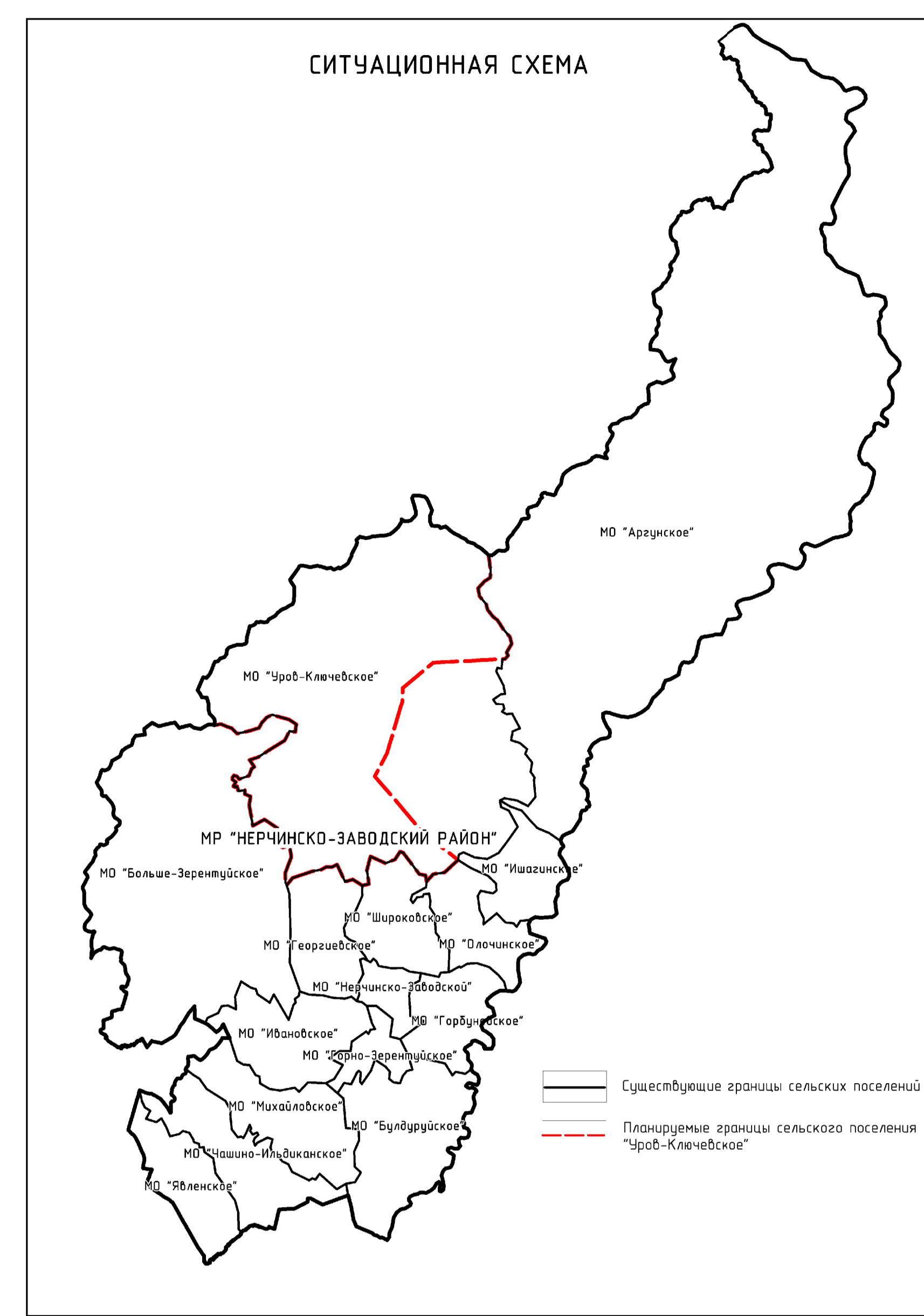
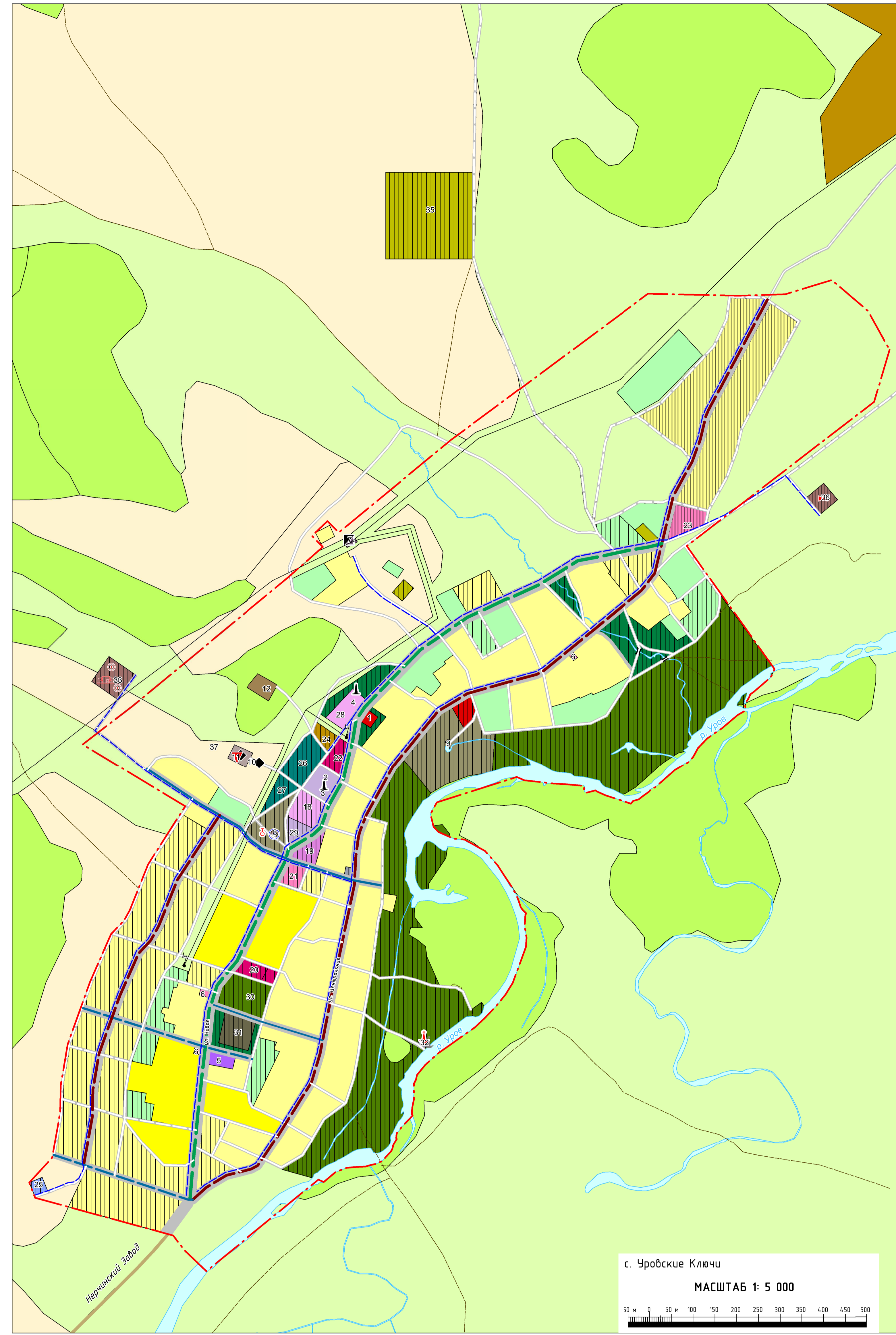
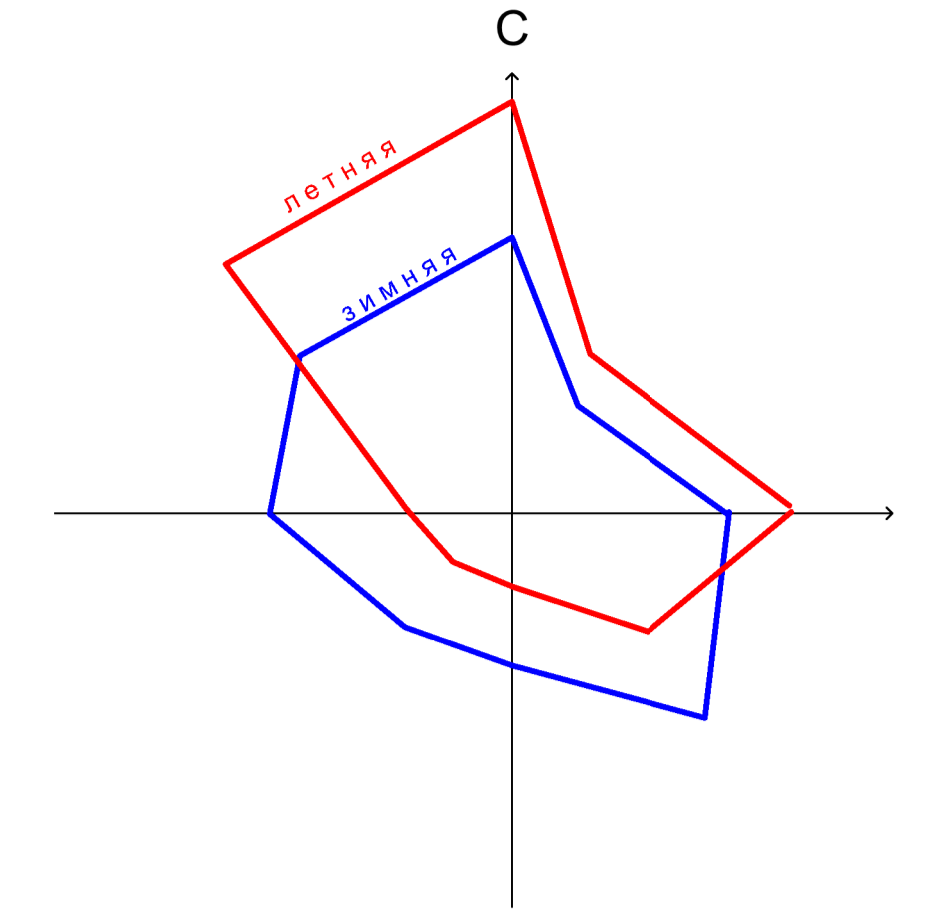


### Карта возможных направлений развития территории сельского поселения



#### УСЛОВНЫЕ ОБОЗНАЧЕНИЯ

##### Территориальные границы

- Сельское поселение
- Населенная пункция

##### Функциональные зоны

##### Жилые зоны (Ж)

- Зона личного подсобного хозяйства
- Зона малозатной жилой застройки

##### Общественно-деловые зоны (О)

- Зона общественного и делового обслуживания
- Зона бытового обслуживания
- Зона парковок и стоянок
- Зона образования и воспитания
- Зона культурно-досуговых назначений
- Зона рекреационного назначения
- Зона административная
- Зона специального обслуживания

##### Зоны производственного использования (П)

- Зона промышленности
- Зона металлургии
- Зона складского назначения

##### Зоны инженерной и транспортной инфраструктуры (И-Т)

##### Зоны инженерной инфраструктуры (И)

- Зона энергетика
- Зона коммунального обслуживания
- Зона связи

##### Зоны транспортной инфраструктуры (Т)

- Зона автомобильного транспорта

##### Зоны рекреационного назначения (Р)

- Зона спорта
- Зона отдыха
- Иные рекреационные зоны
- Зона озеленения специального назначения

##### Зоны сельскохозяйственного использования (Сх)

- Зона пригородной (взрослой) застройки
- Зона садоводства и дачного строительства, палисад, приусадебный садик
- Зона объектов сельскохозяйственного назначения
- Зона орошения

##### Зоны специального назначения (Сп)

- Зона внутреннего транспорта
- Зона складирования и хранения отходов
- Зона ритуального назначения

##### Леса

- Лес

##### Поверхностные водные объекты

- Водоем
- Ручей

##### Объекты культурного значения

- Памятник архитектуры
- Районы распространения памятников искусства и ландшафтных объектов
- Распространение памятников искусства

##### Объекты транспортной инфраструктуры

- Автомобильные дороги местного значения
- Автомобильные дороги без покрытия
- Гравийные дороги
- Улично-дорожная сеть
- Улично-дорожная сеть
- Мосты

##### Объекты улично-дорожной сети

- Глобальные улицы
- Улицы в жилой застройке основные
- Улицы в жилой застройке второстепенные
- Хозяйственные проезды

##### Объекты инженерной инфраструктуры

##### Сети водоснабжения (местного значения)

- Линии электропередачи
- Скважины
- Водозаборные станции
- Канализационные очистные сооружения
- Пожарный резервуар
- Капеллы
- Трансформаторные подстанции
- Земельная кадастрация
- АТС
- Объекты цифровизации и радиотехники

#### ЭКСПЛИКАЦИЯ СВЕДЕТЕЛЬСКИХ ОБЪЕКТОВ

- Администрация с/п «Уров-Ключевское»
- Дом культуры
- Библиотека
- НПО «Уров-Ключевское» средняя общеобразовательная школа
- Фельдшерский пункт
- Магазин
- Земельная кадастрация
- Фельдшерская станция
- Фельдшерская станция (ветеринария)
- Политехнический завод
- Объект цифрового телевидения и радиотехники
- Объект цифрового телевидения и радиотехники
- Капелла
- Пикетаж ООО «Русский лес»
- Карьер ООО «РЭЗ-21»
- Карьер ООО «Уров-Золотой»
- Карьер ООО «Искон»
- Памятник архитектуры

#### ЭКСПЛИКАЦИЯ ПЛАНИРОВОЧНЫХ ОБЪЕКТОВ

- НПО «Уров-Ключевское» ветовой сад
- Область почвенной охраны
- Лес
- Торфяной комплекс
- Комплекс бытового обслуживания
- Магазин
- Пикетаж
- Чайный сад
- Специальная посадка
- Специальная посадка
- Дачная посадка
- Сад
- Пикетаж лес
- Пикетаж лес
- Сельскохозяйственное предприятие
- Ассимилирующее предприятие
- ВНС
- ВНС
- Водоотводный канал
- Водоотводный канал
- Сельскохозяйственное предприятие
- Лес

#### ОПИСАНИЕ СМЕЖЕСТВ

- от А до Б с нр "Газизова-Забайский"
- от Б до В с нр "Арзункин" Нерчинско-Забайского района
- от В до Г с нр "Ильинский" Нерчинско-Забайского района
- от Г до Д с нр "Ольгинский" Нерчинско-Забайского района
- от Д до Е с нр "Широковское" Нерчинско-Забайского района
- от Е до Ж с нр "Георгиевское" Нерчинско-Забайского района
- от Ж до А с нр "Большее-Зерентуйское" Нерчинско-Забайского района

