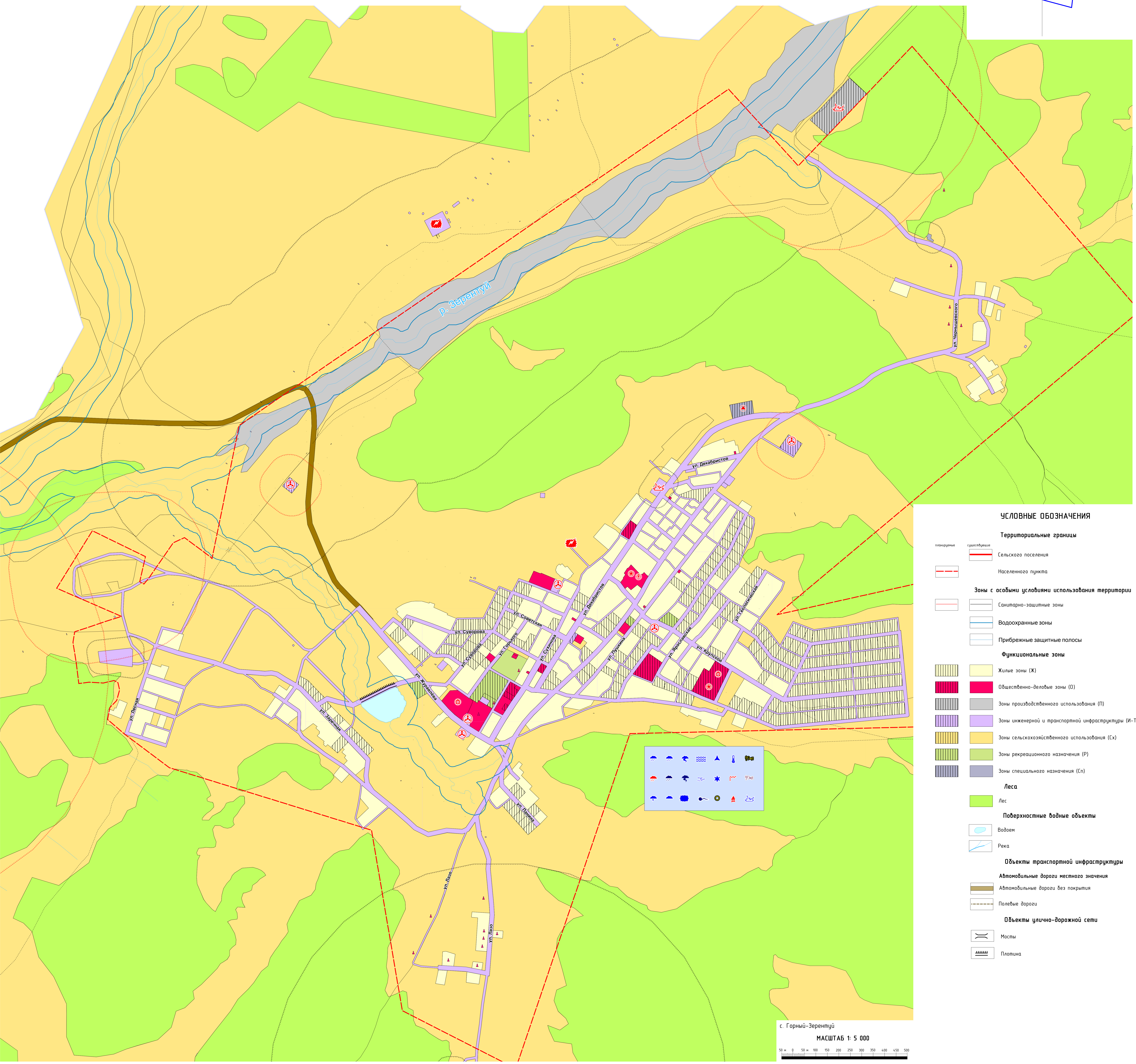
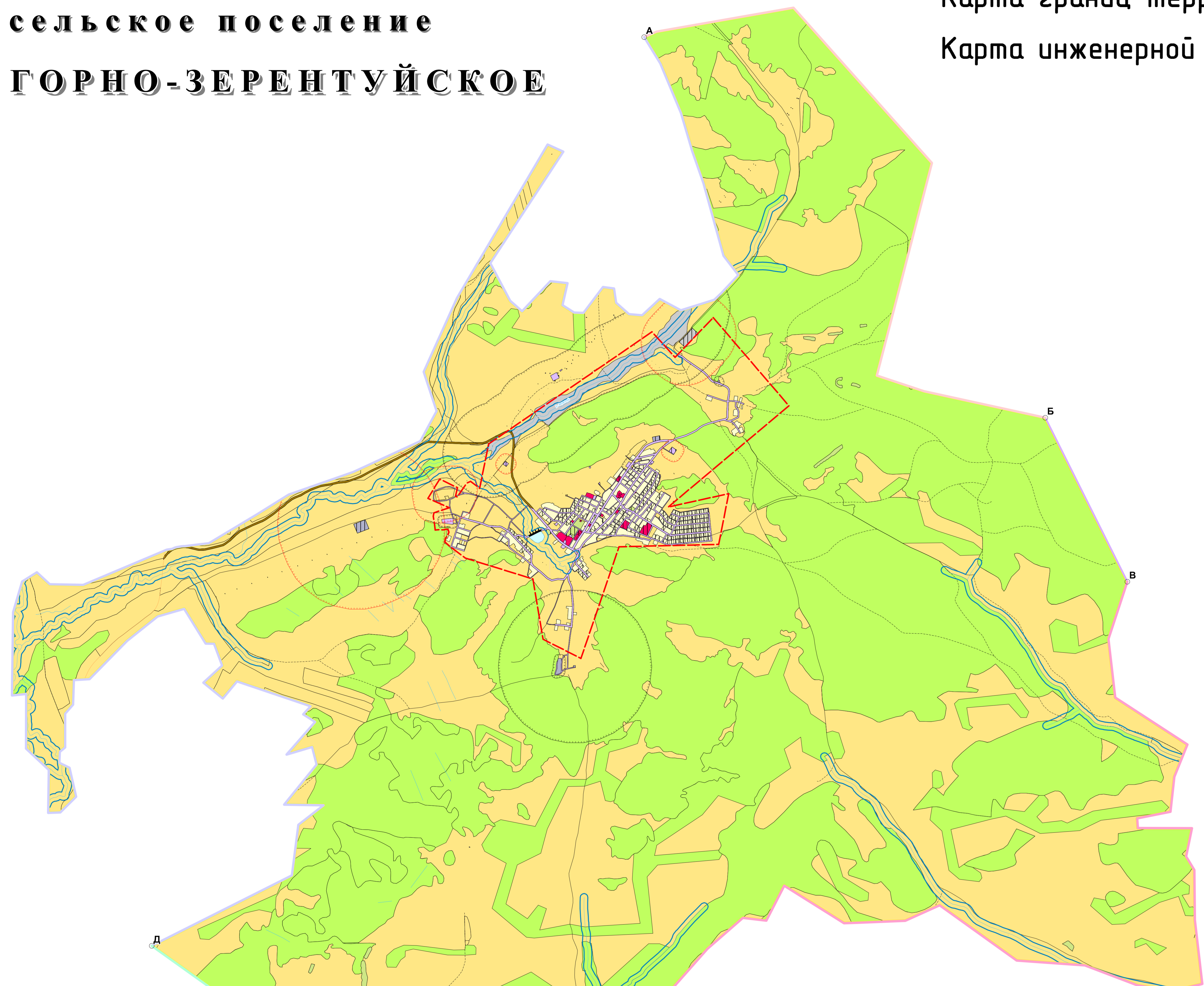
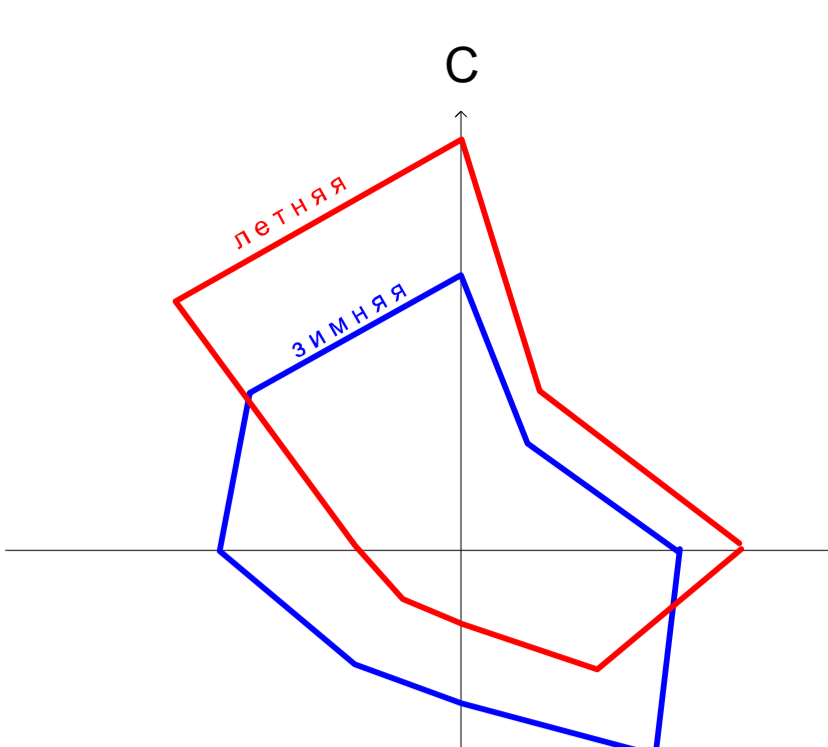


Г Е Н Е Р А Л Ь Н Ы Й П Л А Н

сельское поселение ГОРНО-ЗЕРЕНТУЙСКОЕ

Карта границ территорий, подверженных рискам, возникающим при ЧС природного и техногенного характера.
Карта инженерной подготовки и защиты территории от опасных природно-техногенных процессов



- Центры обслуживания населения**
- Учреждения здравоохранения
 - Учреждения образования
 - Объекты, рекомендуемые для расселения и эвакуации населения при ЧС
 - Пожарное депо

- Территории, подверженные риску возникновения чрезвычайных ситуаций природного и техногенного характера**
- Территории, подверженные риску возникновения ЧС природного характера:**
- Территории, подверженные землетрясениям
 - Территории, подверженные оползням и обвалам
 - Территории, подверженные посадке в грунтах
 - Территории, подверженные подтоплению
 - Территории, подверженные рывковой эрозии
 - Территории, подверженные селям
 - Территории, подверженные наводкам
 - Территории, подверженные сильному ветру
 - Территории, подверженные ураганам
 - Территории, подверженные пыльным бурям
 - Территории, подверженные проливным дождям
 - Территории, подверженные сильному снеготаянию
 - Территории, подверженные сильной метели
 - Территории, подверженные граду
 - Территории, подверженные гололеду
 - Территории, подверженные туманам
 - Территории, подверженные заносам
 - Территории, подверженные засухе
 - Территории, подверженные суховеям
 - Территории, подверженные зрякам
 - Территории, подверженные прирайным пожарам
- Территории, подверженные риску возникновения ЧС техногенного характера:**
- Территории, подверженные авариям электроэнергетической системы, системы связи
 - Территории, подверженные авариям коммунальной системы жизнеобеспечения
 - Пожаро- взрывоопасные объекты

ОПИСАНИЕ СМЕЖЕСТВ

от А до Б с пп "Нерчинско-Заводское" Нерчинско-Заводского района
от Б до В с пп "Горбуновское" Нерчинско-Заводского района
от В до Г с пп "Булдуринское" Нерчинско-Заводского района
от Г до Д с пп "Михайловское" Нерчинско-Заводского района
от Д до А с пп "Ивановское" Нерчинско-Заводского района



- УСЛОВНЫЕ ОБОЗНАЧЕНИЯ**
- Территориальные границы**
- Границы сельского поселения
 - Границы населенного пункта
- Зоны с особыми условиями использования территории**
- Санитарно-защитные зоны
 - Водоохранные зоны
 - Прибрежные защитные полосы
- Функциональные зоны**
- Жилые зоны (Ж)
 - Общественно-деловые зоны (ОД)
 - Зоны производственного использования (П)
 - Зоны инженерной и транспортной инфраструктуры (И-Т)
 - Зоны сельскохозяйственного использования (СХ)
 - Зоны рекреационного назначения (Р)
 - Зоны специального назначения (Сп)
- Леса**
- Лес
- Поверхностные водные объекты**
- Водоём
 - Река
- Объекты транспортной инфраструктуры**
- Автомобильные дороги местного значения
 - Автомобильные дороги без покрытия
 - Пешеходные дорожки
- Объекты улично-дорожной сети**
- Мосты
 - Площадки

с. Горный-Зерентуй
МАСШТАБ 1: 5 000