



ФЕДЕРАЛЬНОЕ АГЕНТСТВО ПО НЕДРОПОЛЬЗОВАНИЮ
(Роснедра)

ДЕПАРТАМЕНТ ПО НЕДРОПОЛЬЗОВАНИЮ
ПО ДАЛЬНЕВОСТОЧНОМУ ФЕДЕРАЛЬНОМУ ОКРУГУ
(Дальнедра)

П Р И К А З

Владивосток

01.09.2023

№ 238

Об изъятии земельного участка для государственных нужд Российской Федерации в связи с осуществлением недропользования

В соответствии с Главой VII.1 Земельного кодекса Российской Федерации, руководствуясь Положением о Департаменте по недропользованию по Дальневосточному федеральному округу, утвержденным приказом Федерального агентства по недропользованию от 05 августа 2019 года № 321, на основании ходатайства об изъятии земельных участков для государственных и муниципальных нужд в связи с осуществлением недропользования в границах лицензии ЧИТ 015992 БЭ, поданного обществом с ограниченной ответственностью «СибКар» (вх. Забайкалнедра от 28.07.2023 г. № 3202), решением Комиссии по рассмотрению ходатайств об изъятии участков для государственных нужд Российской Федерации в связи с осуществлением недропользования (за исключением земельных участков, необходимых для ведения работ, связанных с использованием участками недр местного значения), отнесенных к компетенции Департамента по недропользованию по Дальневосточному Федеральному округу, образованной приказом Дальнедра от 21.01.2022 года № 61, отраженным в протоколе от 25.08.2023 г. № 2023 – 10 – ЧИТ, **п р и к а з ы в а ю :**

1. Изъять для государственных нужд Российской Федерации часть земельного участка площадью 507965 м² из состава земельного участка с кадастровым номером 75:13:340601:483 общей площадью 552027+/- 6501 м², расположенного по адресу: Забайкальский край, Нерчинско-Заводский район, принадлежащего на праве собственности Обухову Василию Александровичу.

2. Утвердить схему расположения земельного участка с условным номером 75:13:340601:483:ЗУ1, площадью 507965 м², который подлежит образованию из земельного участка с кадастровым номером 75:13:340601:483 согласно приложению № 1 к настоящему приказу.

3. Отделу геологии и лицензирования Департамента по недропользованию по Дальневосточному федеральному округу по Забайкальскому краю:

– направить в установленном порядке копию настоящего приказа: собственнику земельного участка, указанному в пункте 1 настоящего приказа; организации подавшей ходатайство об изъятии – ООО «СибКар»; администрации Нерчинско-Заводского района, Управлению Росреестра по Забайкальскому краю;

– обеспечить размещение настоящего приказа на официальном сайте Дальнедра в информационно-телекоммуникационной сети «Интернет», по адресу: <https://dvfo.rosnedra.gov.ru>.

4. Контроль за исполнением настоящего приказа возложить на заместителя начальника Департамента – начальника отдела А.В. Прокоповича.

Начальник Департамента

 Д.В. Цуканов

Утверждена

Ирина Владимировна
Наименования документа об утверждении, включая наименования
Ирина Владимировна
органов государственной власти или органов местного
Ирина Владимировна
самоуправления, принявших решение об утверждении схема

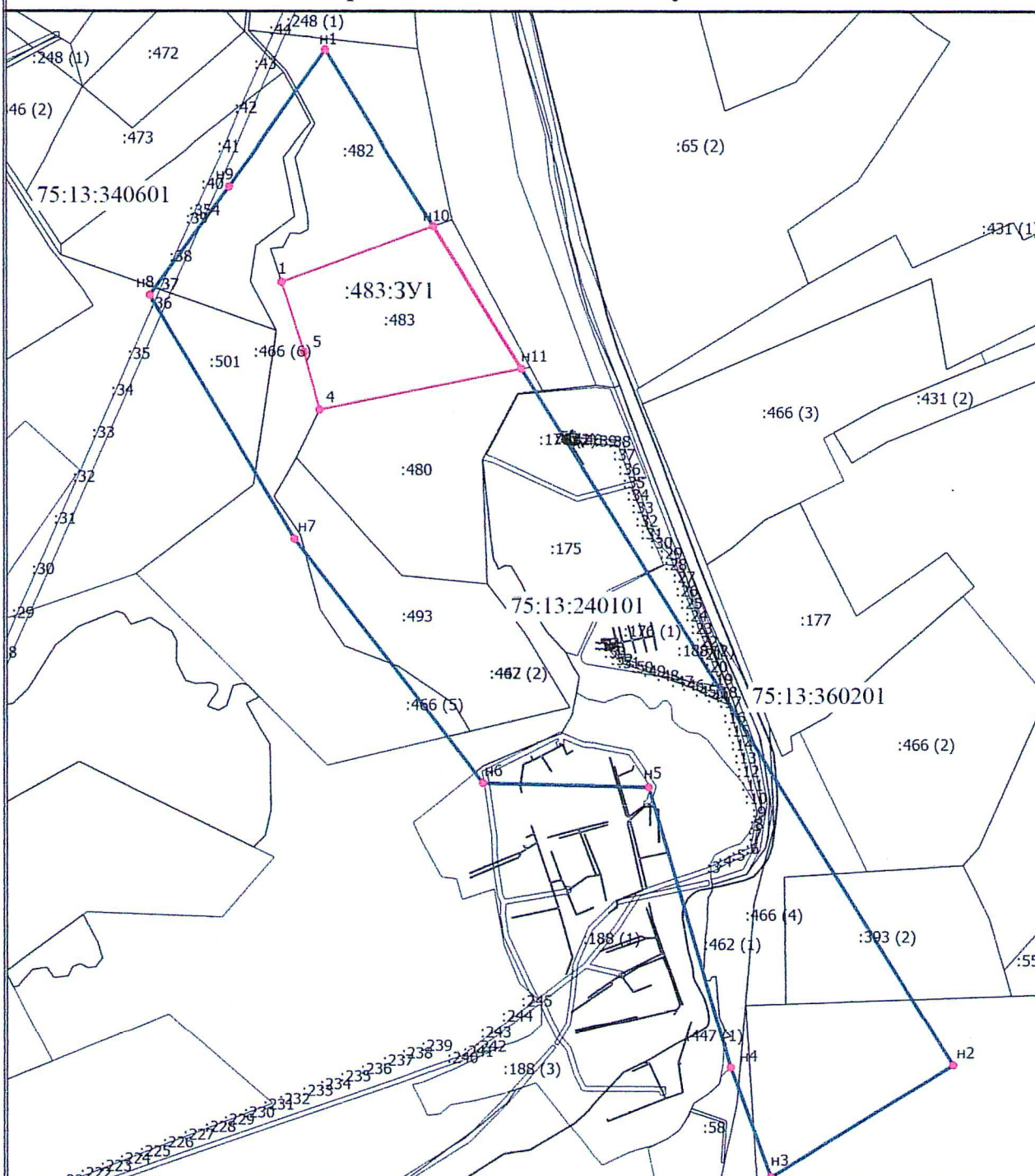
или подписавших соглашение о перераспределении земельных участков

от *01 сентября 2023* № *238*

**Схема расположения земельного участка с кадастровым номером 75:13:340601:483
на кадастровом плане территории**

Местоположения земельного участка: Забайкальский край, Нерчинско-Заводский район						
Площадь земельного участка 507965 кв. м.						
Кадастровый квартал: 75:13:340601						
Условный номер земельного участка: 75:13:340601:483:ЗУ1						
Категория земельного участка: Земли сельскохозяйственного назначения						
Вид разрешенного использования: для сельскохозяйственного использования						
Обозначение характерных точек границ	Координаты, м (МСК-75)		Координаты, м (42)		Координаты, м (ГСК-2011)	
	х	у	широта	долгота	широта	долгота
:483:ЗУ1						
4	557088,58	4346710,29	51°8'7.12"	119°24'54.14"	51°8'9.12"	119°24'57.08"
5	557341,29	4346643,95	51°8'15.33"	119°24'50.98"	51°8'17.34"	119°24'53.92"
1	557646,19	4346546,34	51°8'25.25"	119°24'46.25"	51°8'27.26"	119°24'49.19"
н10	557889,88	4347204,51	51°8'32.74"	119°25'20.33"	51°8'34.75"	119°25'23.27"
н11	557268,30	4347586,66	51°8'12.4"	119°25'39.38"	51°8'14.4"	119°25'42.32"
4	557088,58	4346710,29	51°8'7.12"	119°24'54.14"	51°8'9.12"	119°24'57.08"

Схема расположения земельных участков



Масштаб 1:25000

Условные обозначения

- Часть границы, местоположение которой определено при выполнении кадастровых работ
- н1 - Обозначение новой характерной точки
- Часть границы, сведения ЕГРН о которой позволяют однозначно определить ее положение на местности
- 1 - Обозначение характерной точки, местоположение которой не изменилось или было уточнено
- 75:13:360201 - Номер кадастрового квартала
- Граница лицензии ЧИТ015992БЭ
- :28 - Кадастровый номер земельного участка
- :483:3У1 - образуемый земельный участок