



АДМИНИСТРАЦИЯ ГОРОДСКОГО ОКРУГА «ГОРОД ЧИТА»

ПОСТАНОВЛЕНИЕ

« ____ » _____ 2023

№ _____

О внесении изменений в Требования, предъявляемые к внешнему виду нестационарных торговых объектов, размещаемых на территории городского округа «Город Чита», утвержденные постановлением администрации городского округа «Город Чита» от 07.10.2021 г. № 435

В соответствии с Градостроительным кодексом Российской Федерации, Федеральным законом от 6 октября 2003 года № 131-ФЗ «Об общих принципах организации местного самоуправления в Российской Федерации», Федеральным законом от 28.12.2009 № 381-ФЗ «Об основах государственного регулирования торговой деятельности в Российской Федерации», руководствуясь статьёй 38 Устава городского округа «Город Чита,

ПОСТАНОВЛЯЮ:

1. Внести в Требования, предъявляемые к внешнему виду нестационарных торговых объектов, размещаемых на территории городского округа «Город Чита», утвержденные постановлением администрации городского округа «Город Чита» от 07 октября 2021 года № 435 «Об утверждении Требований, предъявляемых к внешнему виду нестационарных торговых объектов, размещаемых на территории городского округа «Город Чита» следующие изменения:

1.1. пункт 4 Требований изложить в следующей редакции:

«4. При размещении на территории городского округа «Город Чита» нестационарного торгового объекта (киосков, павильонов) используются

четыре типовых модуля: Модуль 1, Модуль 2, Модуль 3, Модуль 4 (далее Модуль). Изображения внешнего вида, параметры Модулей приведены в приложении 1 рисунки 1-3,12. Материалы изготовления, колористическое решение приведены в приложении 1 таблица 1. Модули содержат типовые решения по внешнему виду киосков и павильонов, они могут быть состыкованы секциями.

Допускается изменение площади Модуля (как в большую, так и в меньшую сторону) не более чем на 30 % и изменение конфигурации при обосновании размещения нестационарного торгового объекта (киосков, павильонов) в границах предоставленного земельного участка, возможность сохранения конфигурации НТО с изменением только наружной отделки и профилей оконных и дверных проемов в соответствии с установленными требованиями. Материалы наружной отделки и колористическое решение приведены в таблице 1, Приложении № 1 к Требованиям к внешнему виду нестационарных торговых объектов, размещаемых на территории городского округа «Город Чита», рисунке № 12 (графическое изображение модуля 4).

1.2. рисунок №11 Приложения № 1 к Требованиям к внешнему виду нестационарных торговых объектов, размещаемых на территории городского округа «Город Чита», изложить в редакции согласно Приложению № 1 к настоящему постановлению.

1.3. дополнить Приложение № 1 к Требованиям к внешнему виду нестационарных торговых объектов, размещаемых на территории городского округа «Город Чита», рисунком № 12 согласно Приложению № 2 к настоящему постановлению.

2. Настоящее постановление обнародовать на специально оборудованных стендах городского округа «Город Чита» и разместить в официальном сетевом издании администрации городского округа «Город Чита» «Официальный сайт правовой информации городского округа «Город Чита» (<http://msuchita.ru>).

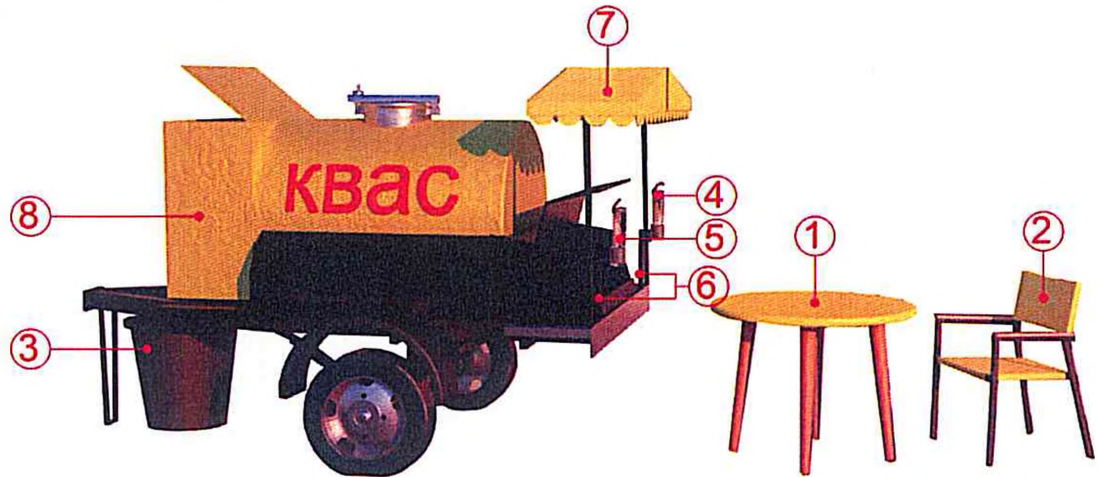
И.о. руководителя администрации

А.В. Гренишин

АВТОЦИСТЕРНА

Автоцистерна используется для продажи напитков на разлив (молоко, квас, и др.).

Автоцистерна обязательно должна быть оснащена коробом для хранения бутылок. Ниже представлены базовые элементы этого типа НТО, необходимые для обеспечения его полноценной работы.



Материал изготовления:

1. Стол. Конфигурация - круглый. Материал: дерево диаметр 80 -100см., ОСП толщиной 20мм. /доска 30мм. Ножки - металлические/деревянные.
2. Стул. Материалы: металлический профиль 20*20 см., ОСП толщиной 15-20мм;
3. Урна. Материал - пластик, цвет - чёрный.
4. Колба для стаканчиков объемом 0.2л - 1шт, ёмкостью 100 стаканчиков.
5. Колба для стаканчиков объемом 0.5л -1шт, ёмкостью 100 стаканчиков.
6. Кронштейн для стаканчиков 1.0*1.0 из профильной трубы 2.5см*2.5см.
7. Устройство крыши. Конструкция крыши выполнена из профиля 2.5см*2.5см. Обшита банерной тканью жёлтым цветом.
8. Короб для хранения бутылок выполнен из профильной трубы 2см*2см и обшитый проф листом.

Рис. 11

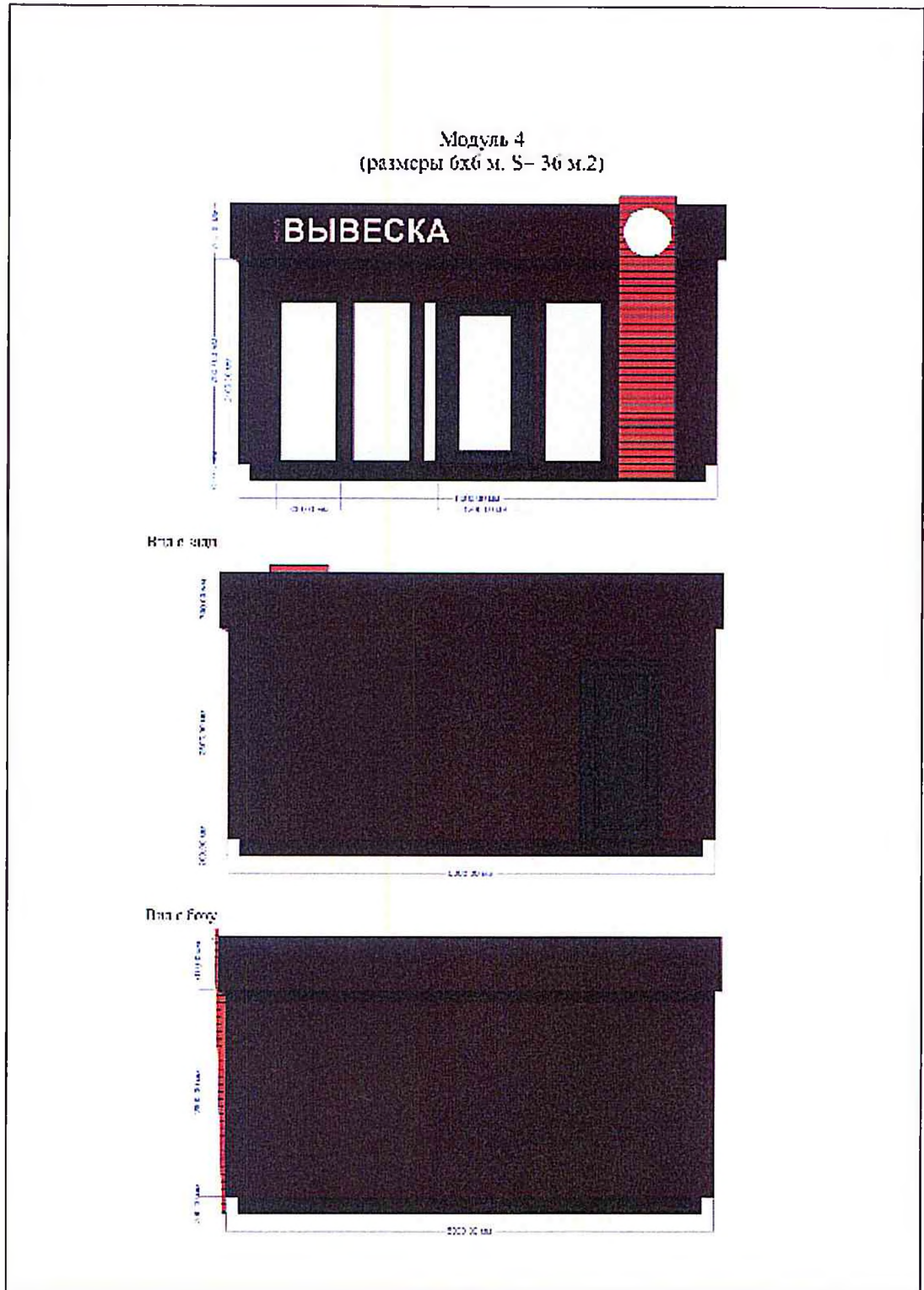


Рис. 12