

**Администрация муниципального района
«Петровск-Забайкальский район»**

ПОСТАНОВЛЕНИЕ

24 февраля 2021 года

№ 82

г. Петровск-Забайкальский

О внесении изменений в постановление администрации муниципального района «Петровск-Забайкальский район» от 31 июля 2019 года № 537 «Об утверждении реестра, схем размещения мест (площадок) накопления твердых коммунальных отходов, расположенных на территории сельских поселений, входящих в состав муниципального района «Петровск-Забайкальский район»

Руководствуясь Федеральным законом от 06 октября 2003 года № 131-ФЗ «Об общих принципах организации местного самоуправления в Российской Федерации», в соответствии с частями 2,3 статьи 8, пунктом 4 статьи 13.4 Федерального закона от 24 июня 1998 года № 89-ФЗ «Об отходах производства и потребления», Правилами обустройства мест (площадок) накопления твердых коммунальных отходов и ведения их реестра, утверждённых постановлением Правительства Российской Федерации от 31 августа 2018 года № 1039, администрация муниципального района «Петровск-Забайкальский район» **п о с т а н о в л я е т:**

1. Внести в постановление администрации муниципального района «Петровск-Забайкальский район» от 31 июля 2019 года № 537 «Об утверждении реестра, схем размещения мест (площадок) накопления твердых коммунальных отходов, расположенных на территории сельских поселений, входящих в состав муниципального района «Петровск-Забайкальский район» следующие изменения:

- таблицу «Реестр мест (площадок) накопления твердых коммунальных отходов (ТКО), расположенных на территории сельских поселений, входящих в состав муниципального района «Петровск-Забайкальский район» приложения № 1 к постановлению дополнить строками 6 - 26 согласно приложению № 1 к настоящему постановлению;

- дополнить пунктом 3 следующего содержания:

«3. Утвердить Схемы размещения мест (площадок) накопления твердых коммунальных отходов (ТКО), расположенных на территории образовательных учреждений муниципального района «Петровск-Забайкальский район» (приложение № 3);

- пункты 3, 4, 5, 6 считать соответственно пунктами 4, 5, 6, 7;
- дополнить Приложением № 3 согласно приложению № 2 к настоящему постановлению.

2. Признать утратившим силу постановление администрации муниципального района «Петровск-Забайкальский район» от 22 июля 2020 года № 477 «О внесении изменений в постановление администрации муниципального района «Петровск-Забайкальский район» от 31 июля 2019 года № 537 «Об утверждении реестра, схем размещения мест (площадок) накопления твердых коммунальных отходов, расположенных на территории сельских поселений, входящих в состав муниципального района «Петровск-Забайкальский район».

3. Настоящее постановление опубликовать на информационном стенде муниципального района «Петровск-Забайкальский район» по адресу: Забайкальский край, г. Петровск-Забайкальский, ул. Горбачевского, 19 и обнародовать на официальном сайте органов местного самоуправления муниципального района «Петровск-Забайкальский район».

4. Настоящее постановление вступает в силу после официального опубликования.

И.о. главы муниципального района



Р.Р. Чепцов

ПРИЛОЖЕНИЕ № 1
к постановлению администрации муниципального
района «Петровск-Забайкальский район»
24 февраля 2021 года № 82

№ п/п	Данные о нахождении мест (площадок) накопления ТКО	Данные об источниках образования ТКО	Собственник места (площадки) накопления ТКО, ОГРН, юридический адрес, фактический адрес	Данные о технической характеристике мест (площадок) накопления ТКО			
				кол-во контейнеров, шт.	объем контейнера, м3	наличие ограждения (материал)	площадь площадки (кв.м)/ используемое покрытие
6	с.Харауз, ул. Школьная,4	Муниципальное общеобразовательное учреждение основная общеобразовательная школа с.Харауз	Администрация муниципального района «Петровск-Забайкальский район» 1027501099735 673005 Забайкальский край, г. Петровск-Забайкальский, ул. Горбачевского,19 Юридический адрес совпадает с фактическим	3	1,1	металлический сайдинг	6 кв.м/ бетонированная площадка
7	с. Харауз ул.Зелёная, 5	Муниципальное дошкольное образовательное учреждение детский сад №5 с.Харауз	Администрация муниципального района «Петровск-Забайкальский район» 1027501099735 673005 Забайкальский край, г. Петровск-Забайкальский, ул. Горбачевского,19 Юридический адрес совпадает с фактическим	3	1,1	металлический сайдинг	6 кв.м/ бетонированная площадка

8	с.Хохотуй, ул. Рабочая 29Г	Муниципальное общеобразовательное учреждение средняя общеобразовательная школа с.Хохотуй	Администрация муниципального района «Петровск-Забайкальский район» 1027501099735 673005 Забайкальский край, г. Петровск-Забайкальский, ул. Горбачевского,19 Юридический адрес совпадает с фактическим	3	1,1	металлический сайдинг	6 кв.м/ бетонированная площадка
9	с. Хохотуй, улица Рабочая, 3.	Муниципальное дошкольное образовательное учреждение детский сад №11 с.Хохотуй	Администрация муниципального района «Петровск-Забайкальский район» 1027501099735 673005 Забайкальский край, г. Петровск-Забайкальский, ул. Горбачевского,19 Юридический адрес совпадает с фактическим	3	1,1	металлический сайдинг	6 кв.м/ бетонированная площадка
10	с. Зугмара, ул. Школьная, д. 1	Муниципальное общеобразовательное учреждение начальная общеобразовательная школа с. Зугмара	Администрация муниципального района «Петровск-Забайкальский район» 1027501099735 673005 Забайкальский край, г. Петровск-Забайкальский, ул. Горбачевского,19 Юридический адрес совпадает с фактическим	3	1,1	металлический сайдинг	6 кв.м/ бетонированная площадка

11	с. Тарбагатай ул. 40 лет Победы, №2	Муниципальное дошкольное образовательное учреждение детский сад №18 с.Тарбагатай	Администрация муниципального района «Петровск-Забайкальский район» 1027501099735 673005 Забайкальский край, г. Петровск-Забайкальский, ул. Горбачевского,19 Юридический адрес совпадает с фактическим	3	1,1	металлический сайдинг	6 кв.м/ бетонированная площадка
12	с. Тарбагатай, ул. Кооперативная 26	Муниципальное общеобразовательное учреждение средняя общеобразовательная школа села Тарбагатай	Администрация муниципального района «Петровск-Забайкальский район» 1027501099735 673005 Забайкальский край, г. Петровск-Забайкальский, ул. Горбачевского,19 Юридический адрес совпадает с фактическим	3	1,1	металлический сайдинг	6 кв.м/ бетонированная площадка
13	с. Баляга, ул. Балягинская, 20	Муниципальное бюджетное общеобразовательное учреждение основная общеобразовательная школа с. Баляга	Администрация муниципального района «Петровск-Забайкальский район» 1027501099735 673005 Забайкальский край, г. Петровск-Забайкальский, ул. Горбачевского,19 Юридический адрес совпадает с фактическим	3	1,1	металлический сайдинг	6 кв.м/ бетонированная площадка

14	село Кули, улица Школьная, дом 7	Муниципальное общеобразовательное учреждение начальная общеобразовательная школа с. Кули	Администрация муниципального района «Петровск-Забайкальский район» 1027501099735 673005 Забайкальский край, г. Петровск-Забайкальский, ул. Горбачевского,19 Юридический адрес совпадает с фактическим	3	1,1	металлический сайдинг	6 кв.м/ бетонированная площадка
15	с. Катаево, ул. Молодёжная, 2	Муниципальное дошкольное образовательное учреждение детский сад №10 с. Катаево	Администрация муниципального района «Петровск-Забайкальский район» 1027501099735 673005 Забайкальский край, г. Петровск-Забайкальский, ул. Горбачевского,19 Юридический адрес совпадает с фактическим	3	1,1	металлический сайдинг	6 кв.м/ бетонированная площадка
16	с Усть-Обор ул.Центральная, 20 «а»	Муниципальное дошкольное образовательное учреждение детский сад №8 с. Усть-Обор	Администрация муниципального района «Петровск-Забайкальский район» 1027501099735 673005 Забайкальский край, г. Петровск-Забайкальский, ул. Горбачевского,19 Юридический адрес совпадает с фактическим	3	1,1	металлический сайдинг	6 кв.м/ бетонированная площадка

17	с.Орсук ул.Тракторная, 22	Муниципальное общеобразовательное учреждение начальная общеобразовательная школа с.Орсук	Администрация муниципального района «Петровск-Забайкальский район» 1027501099735 673005 Забайкальский край, г. Петровск-Забайкальский, ул. Горбачевского,19 Юридический адрес совпадает с фактическим	3	1,1	металлический сайдинг	6 кв.м/ бетонированная площадка
18	п. Баляга, ул.Шоссейная, 25-А	Муниципальное дошкольное образовательное учреждение детский сад №21 с.Баляга	Администрация муниципального района «Петровск-Забайкальский район» 1027501099735 673005 Забайкальский край, г. Петровск-Забайкальский, ул. Горбачевского,19 Юридический адрес совпадает с фактическим	3	1,1	металлический сайдинг	6 кв.м/ бетонированная площадка
19	с. Баляга, ул Строительная.	Муниципальное дошкольное образовательное учреждение детский сад №3 с.Баляга	Администрация муниципального района «Петровск-Забайкальский район» 1027501099735 673005 Забайкальский край, г. Петровск-Забайкальский, ул. Горбачевского,19 Юридический адрес совпадает с фактическим	3	1,1	металлический сайдинг	6 кв.м/ бетонированная площадка

20	с. Толбага Ул. Станционная,9	Муниципальное бюджетное общеобразовательное учреждение основная общеобразовательная школа с. Толбага	Администрация муниципального района «Петровск-Забайкальский район» 1027501099735 673005 Забайкальский край, г. Петровск-Забайкальский, ул. Горбачевского,19 Юридический адрес совпадает с фактическим	3	1,1	металлический сайдинг	6 кв.м/ бетонированная площадка
21	лесоучасток Катангар, улица Школьная,2	Муниципальное общеобразовательное учреждение основная общеобразовательная школа лесоучасток Катангар	Администрация муниципального района «Петровск-Забайкальский район» 1027501099735 673005 Забайкальский край, г. Петровск-Забайкальский, ул. Горбачевского,19 Юридический адрес совпадает с фактическим	3	1,1	металлический сайдинг	6 кв.м/ бетонированная площадка
22	с. Красная Долина ул. Молодёжная, 1 а	Муниципальное общеобразовательное учреждение начальная общеобразовательная школа с. Красная Долина	Администрация муниципального района «Петровск-Забайкальский район» 1027501099735 673005 Забайкальский край, г. Петровск-Забайкальский, ул. Горбачевского,19 Юридический адрес совпадает с фактическим	3	1,1	металлический сайдинг	6 кв.м/ бетонированная площадка

23	с. Пески, ул. Вакарина, д.40	Муниципальное общеобразовательное учреждение основная общеобразовательная школа с. Пески	Администрация муниципального района «Петровск-Забайкальский район» 1027501099735 673005 Забайкальский край, г. Петровск-Забайкальский, ул. Горбачевского,19 Юридический адрес совпадает с фактическим	3	1,1	металлический сайдинг	6 кв.м/ бетонированная площадка
24	с. Малета, ул. Комсомольская, 49.	«Центр развития ребёнка-детский сад №1» с.Малета	Администрация муниципального района «Петровск-Забайкальский район» 1027501099735 673005 Забайкальский край, г. Петровск-Забайкальский, ул. Горбачевского,19 Юридический адрес совпадает с фактическим	3	1,1	металлический сайдинг	6 кв.м/ бетонированная площадка
25	село Малета, улица Комсомольская 44	Муниципальное общеобразовательное учреждение средняя общеобразовательная школа села Малета	Администрация муниципального района «Петровск-Забайкальский район» 1027501099735 673005 Забайкальский край, г. Петровск-Забайкальский, ул. Горбачевского,19 Юридический адрес совпадает с фактическим	3	1,1	металлический сайдинг	6 кв.м/ бетонированная площадка

26	с. Катаево ул. Школьная, 1	Муниципальное общеобразовательное учреждение основная общеобразовательная школа с. Катаево	Администрация муниципального района «Петровск-Забайкальский район» 1027501099735 673005 Забайкальский край, г. Петровск-Забайкальский, ул. Горбачевского,19 Юридический адрес совпадает с фактическим	3	1,1	металлический сайдинг	6 кв.м/ бетонированная площадка
----	-------------------------------	--	---	---	-----	-----------------------	---------------------------------

ПРИЛОЖЕНИЕ № 2
к постановлению администрации
муниципального района
«Петровск-Забайкальский район»
24 февраля 2021 года № 82

«ПРИЛОЖЕНИЕ № 3
к постановлению администрации
муниципального района
«Петровск-Забайкальский район»
от 31 июля 2019 года № 537

Схемы размещения мест (площадок) накопления твердых коммуналь-
ных отходов (ТКО), расположенных на территории образовательных
учреждений муниципального района
«Петровск-Забайкальский район»

№ в реестре	Данные о нахождении мест (площадок) накопления ТКО	Данные об источниках образования ТКО	Схема №
6	с.Харауз, ул. Школьная,4	Муниципальное общеобразова- тельное учреждение основная общеобразовательная школа с.Харауз	6
7	с. Харауз ул.Зелёная, 5	Муниципальное дошкольное образова- тельное учреждение детский сад №5 с.Харауз	7
8	с.Хохотуй, ул. Рабочая 29Г	Муниципальное общеобразова- тельное учреждение средняя общеобразовательная школа с.Хохотуй	8
9	с. Хохотуй, улица Рабочая, 3.	Муниципальное дошкольное образова- тельное учреждение детский сад №11 с.Хохотуй	9
10	с. Зугмара, ул. Школьная, д. 1	Муниципальное общеобразова- тельное учреждение начальная общеобразовательная школа с. Зугмара	10
11	с. Тарбагатай ул. 40 лет Победы, №2	Муниципальное дошкольное образова- тельное учреждение детский сад №18 с.Тарбагатай	11
12	с. Тарбагатай, ул. Кооперативная 26	Муниципальное общеобразова- тельное учреждение средняя общеобразовательная школа села Тарбагатай	12

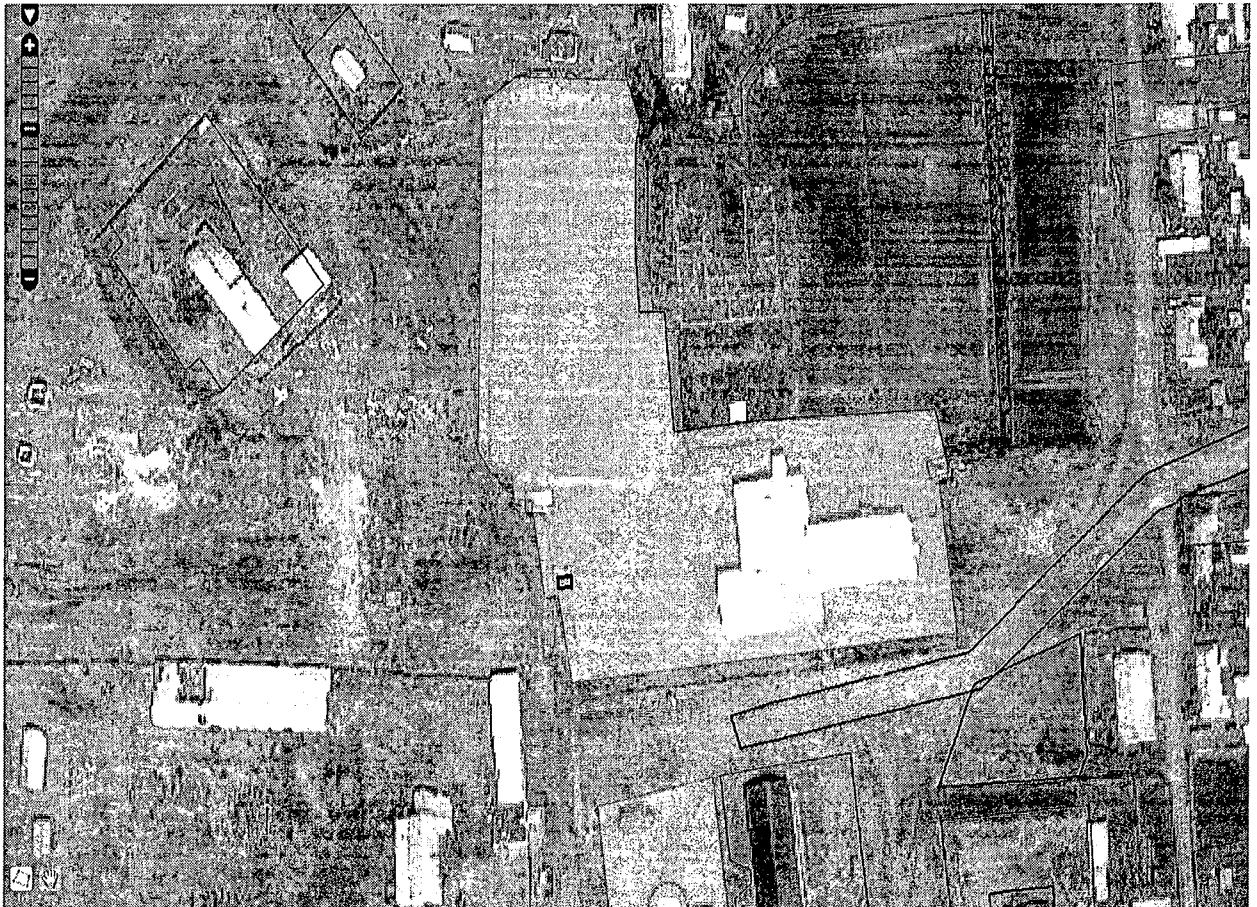
13	с. Баляга, ул. Балягинская, 20	Муниципальное бюджетное общеобразовательное учреждение основная общеобразовательная школа с. Баляга	13
14	село Кули, улица Школьная, дом 7	Муниципальное общеобразовательное учреждение начальная общеобразовательная школа с. Кули	14
15	с. Катаево, ул. Молодёжная, 2	Муниципальное дошкольное образовательное учреждение детский сад №10 с. Катаево	15
16	с Усть-Обор ул. Центральная, 20 «а»	Муниципальное дошкольное образовательное учреждение детский сад №8 с. Усть-Обор	16
17	с. Орсук ул. Тракторная, 22	Муниципальное общеобразовательное учреждение начальная общеобразовательная школа с. Орсук	17
18	п. Баляга, ул. Шоссейная, 25-А	Муниципальное дошкольное образовательное учреждение детский сад №21 с. Баляга	18
19	с. Баляга, ул. Строительная.	Муниципальное дошкольное образовательное учреждение детский сад №3 с. Баляга	19
20	с. Толбага Ул. Станционная, 9	Муниципальное бюджетное общеобразовательное учреждение основная общеобразовательная школа с. Толбага	20
21	лесоучасток Катангар, улица Школьная, 2	Муниципальное общеобразовательное учреждение основная общеобразовательная школа лесозащитный участок Катангар	21
22	с. Красная Долина ул. Молодёжная, 1 а	Муниципальное общеобразовательное учреждение начальная общеобразовательная школа с. Красная Долина	22
23	с. Пески, ул. Вакарина, д.40	Муниципальное общеобразовательное учреждение основная общеобразовательная школа с. Пески	23
24	с. Малета, ул. Комсомольская, 49.	«Центр развития ребёнка-детский сад №1» с. Малета	24
25	село Малета, улица Комсомольская 44	Муниципальное общеобразовательное учреждение средняя общеобразовательная школа села Малета	25
26	с. Катаево ул. Школьная, 1	Муниципальное общеобразовательное учреждение основная общеобразовательная школа с. Катаево	26

Схема расположения №6

контейнерной площадки на территории Муниципального общеобразовательного учреждения основная общеобразовательная школа с. Харауз, расположенной по адресу: 673025, Российская Федерация, Забайкальский край,

Петровск-Забайкальский р-н, с. Харауз, ул. Школьная, 4
система координат МСК-75

№ п/п	Имя точки	X,м	Y,м	Номер линии
1	н1	569175.69	1210855.19	1-2
2	н2	569176.05	1210860.09	2-3
3	н3	569172.96	1210860.27	3-4
4	н4	569172.69	1210855.19	4-1

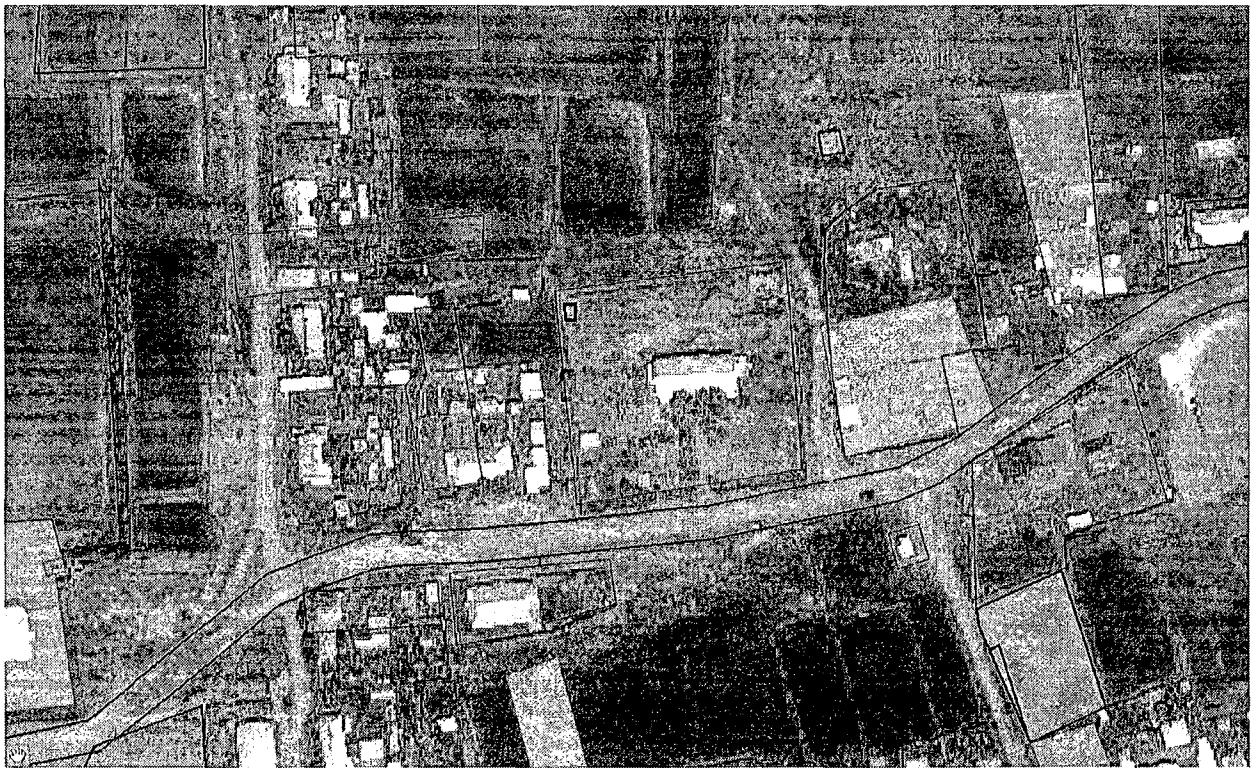


1:2000

Схема расположения №7

контейнерной площадки на территории Муниципального образовательное учреждение детский сад №5 с.Харауз, расположенной по адресу: 673025, Российская Федерация, Забайкальский край, Петровск-Забайкальский р-н, с.Харауз, ул.Зелёная,5 система координат МСК-75

№ п/п	Имя точки	X,м	Y,м	Номер линии
1	н1	569302.8	1211182.65	1-2
2	н2	569303.17	1211186.46	2-3
3	н3	569297.36	1211186.28	3-4
4	н4	569297.36	1211182.83	4-1



1:2000

Схема расположения №8

контейнерной площадки на территории Муниципального общеобразовательного учреждения средняя общеобразовательная школа с.Хохотуй, расположенной по адресу: 673045, Российская Федерация, Забайкальский край,

Петровск-Забайкальский р-н, с.Хохотуй, ул.Рабочая,29Г
система координат МСК-75

№ п/п	Имя точки	X,м	Y,м	Номер линии
1	н1	573009.08	1287569.22	1-2
2	н2	573011.26	1287573.21	2-3
3	н3	573013.80	1287571.94	3-4
4	н4	573011.62	1287568.13	4-1



1:2000

Схема расположения №9

контейнерной площадки на территории Муниципального дошкольного образовательного учреждения детский сад №11 с.Хохотуй, расположенной по адресу: 673045, Российская Федерация, Забайкальский край, Петровск-Забайкальский р-н, с.Хохотуй, ул.Рабочая,3
система координат МСК-75

№ п/п	Имя точки	X,м	Y,м	Номер линии
1	н1	572820.16	1287320.79	1-2
2	н2	572815.8	1287324.05	2-3
3	н3	572817.44	1287326.41	3-4
4	н4	572821.97	1287323.33	4-1



1:2000

Схема расположения №10

контейнерной площадки на территории Муниципального
образовательного учреждения начальная общеобразовательная школа
в с.Зугмара, расположенной по адресу: 673120, Российская Федерация, За-
байкальский край,

Петровск-Забайкальский р-н, с.Зугмара, ул.Школьная,д.1.
система координат МСК-75

№ п/п	Имя точки	X,м	Y,м	Номер линии
1	н1	561315.55	1262829.89	1-2
2	н2	561310.84	1262832.06	2-3
3	н3	561309.75	1262828.8	3-4
4	н4	561314.1	1262826.62	4-1



1:2000

Схема расположения №11

контейнерной площадки на территории Муниципального дошкольного образовательного учреждения детский сад № 18 в с.Тарбагатай, расположенной по адресу: 673040, Российская Федерация, Забайкальский край, Петровск-Забайкальский р-н, с.Тарбагатай, ул.40 лет Победы, №2, система координат МСК-75

№ п/п	Имя точки	X,м	Y,м	Номер линии
1	н1	560994.14	1254518.73	1-2
2	н2	560993.23	1254515.83	2-3
3	н3	560997.77	1254515.1	3-4
4	н4	560998.68	1254517.82	4-1

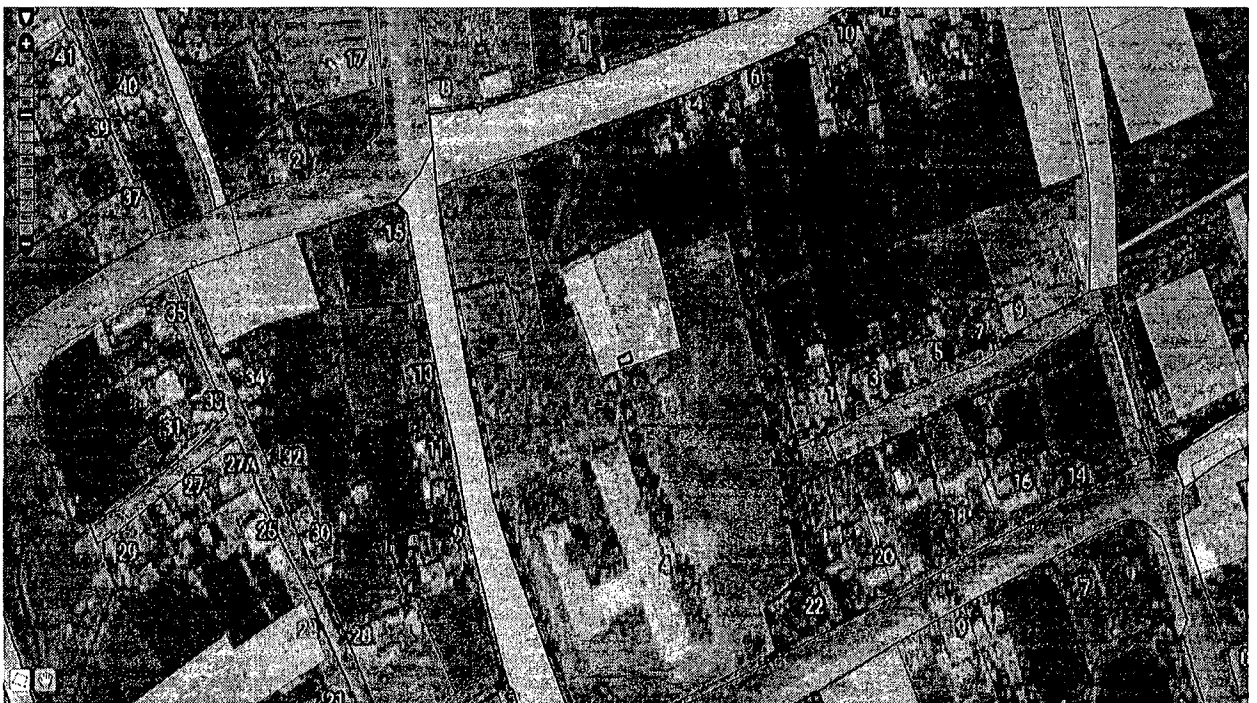


1:2000

Схема расположения №12

контейнерной площадки на территории Муниципального общеобразовательного учреждения средняя общеобразовательная школа в с.Тарбагатай, расположенной по адресу: 673040, Российская Федерация, Забайкальский край, Петровск-Забайкальский р-н, с.Тарбагатай, ул. Кооперативная,26, система координат МСК-75

№ п/п	Имя точки	X,м	Y,м	Номер линии
1	н1	560239.29	1254380.84	1-2
2	н2	560240.93	1254385.92	2-3
3	н3	560244.01	1254384.84	3-4
4	н4	560242.01	1254379.94	4-1

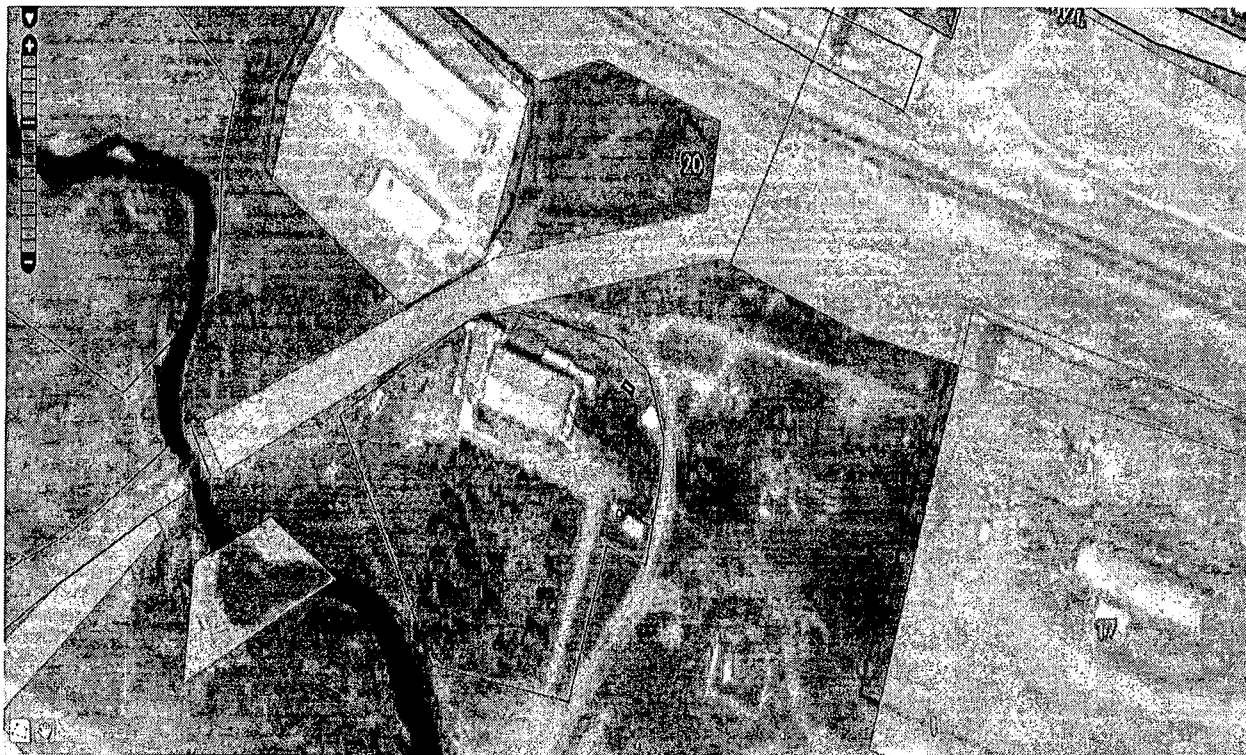


1:2000

Схема расположения №13

контейнерной площадки на территории Муниципального бюджетного общеобразовательного учреждения основной общеобразовательной школы с.Баляга, ул.Балягинская,20, расположенной по адресу: 673020, Российская Федерация, Забайкальский край, Петровск-Забайкальский р-н, с.Баляга, ул.Балягинская,20. система координат МСК-75

№ п/п	Имя точки	X,м	Y,м	Номер линии
1	н1	558365.94	1241911.66	1-2
2	н2	558363.31	1241915.19	2-3
3	н3	558361.31	1241914.29	3-4
4	н4	558364.03	1241910.39	4-1



1:2000

Схема расположения №14

контейнерной площадки на территории Муниципального общеобразовательного учреждения начальной школы общеобразовательной школы с.Кули, ул.Школьная,7, расположенной по адресу: 673041, Российская Федерация, Забайкальский край, Петровск-Забайкальский р-н, с.Кули, ул.Школьная,7.
система координат МСК-75

№ п/п	Имя точки	X,м	Y,м	Номер линии
1	н1	555865.76	1250319.46	1-2
2	н2	555860.86	1250324.36	2-3
3	н3	555862.58	1250326.81	3-4
4	н4	555868.03	1250322.28	4-1



1:2000

Схема расположения №15

контейнерной площадки на территории Муниципального дошкольного образовательного учреждения детский сад №10 с.Катаево, ул.Молодёжная,2, расположенной по адресу: 673016, Российская Федерация, Забайкальский край,

Петровск-Забайкальский р-н, с.Катаево, ул.Молодёжная,2.
система координат МСК-75

№ п/п	Имя точки	X,м	Y,м	Номер линии
1	н1	535177.1	1223945.42	1-2
2	н2	535178.55	1223949.78	2-3
3	н3	535182.54	1223949.41	3-4
4	н4	535180	1223943.25	4-1



1:2000

Схема расположения №16

контейнерной площадки на территории Муниципального дошкольного образовательного учреждения детский сад №8 с.Усть-Обор,
ул.Центральная,20/а, расположенной по адресу: 673020, Российская Федерация, Забайкальский край,
Петровск-Забайкальский р-н, с.Усть-Обор, ул.Центральная,20/а.
система координат МСК-75

№ п/п	Имя точки	X,м	Y,м	Номер линии
1	н1	533399.92	1217447.66	1-2
2	н2	533393.38	1217451.29	2-3
3	н3	533392.3	1217447.85	3-4
4	н4	533398.28	1217444.4	4-1



1:2000

Схема расположения №17

контейнерной площадки на территории Муниципального общеобразовательного учреждения начальной общеобразовательной школы с.Орсук, ул.Тракторная,22, расположенной по адресу: 673000, Российская Федерация, Забайкальский край,
Петровск-Забайкальский р-н, с.Орсук, ул.Тракторная,22.
система координат МСК-75

№ п/п	Имя точки	X,м	Y,м	Номер линии
1	н1	536349.69	1234266.47	1-2
2	н2	536346.06	1234266.83	2-3
3	н3	536345.88	1234264.84	3-4
4	н4	536349.33	1234264.47	4-1



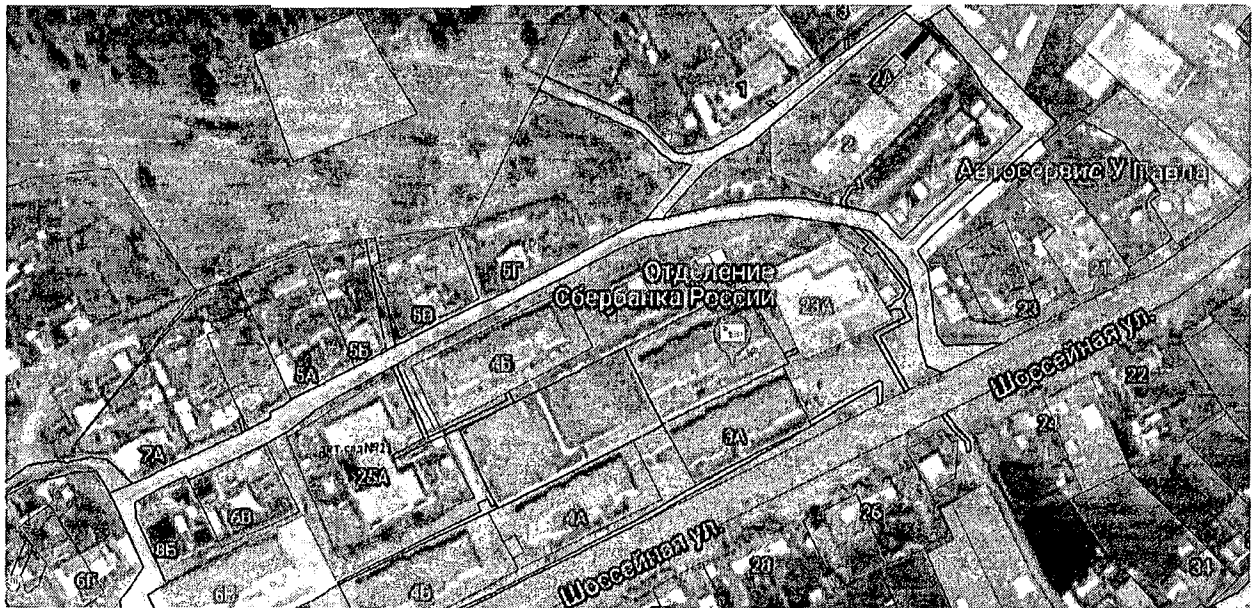
1:2000

Схема расположения №18

контейнерной площадки на территории Муниципального дошкольного образовательного учреждения детский сад №21 с.Баляга, ул.Шоссейная,25-А, расположенной по адресу: 673020, Российская Федерация, Забайкальский край,

Петровск-Забайкальский р-н, с.Баляга, ул.Шоссейная,25-А.
система координат МСК-75

№ п/п	Имя точки	X,м	Y,м	Номер линии
1	н1	559723.68	1240195.14	1-2
2	н2	559721.87	1240196.22	2-3
3	н3	559719.87	1240192.41	3-4
4	н4	559721.69	1240190.78	4-1



1:2000

Схема расположения №19

контейнерной площадки на территории Муниципального дошкольного образовательного учреждения детский сад №3 с.Баляга, ул.Строительная, расположенной по адресу: 673020, Российская Федерация, Забайкальский край,

Петровск-Забайкальский р-н, с.Баляга, ул.Строительная
система координат МСК-75

№ п/п	Имя точки	X,м	Y,м	Номер линии
1	н1	557286.62	1242046.53	1-2
2	н2	557281.18	1242044.35	2-3
3	н3	557277.91	1242047.98	3-4
4	н4	557283.72	1242050.52	4-1

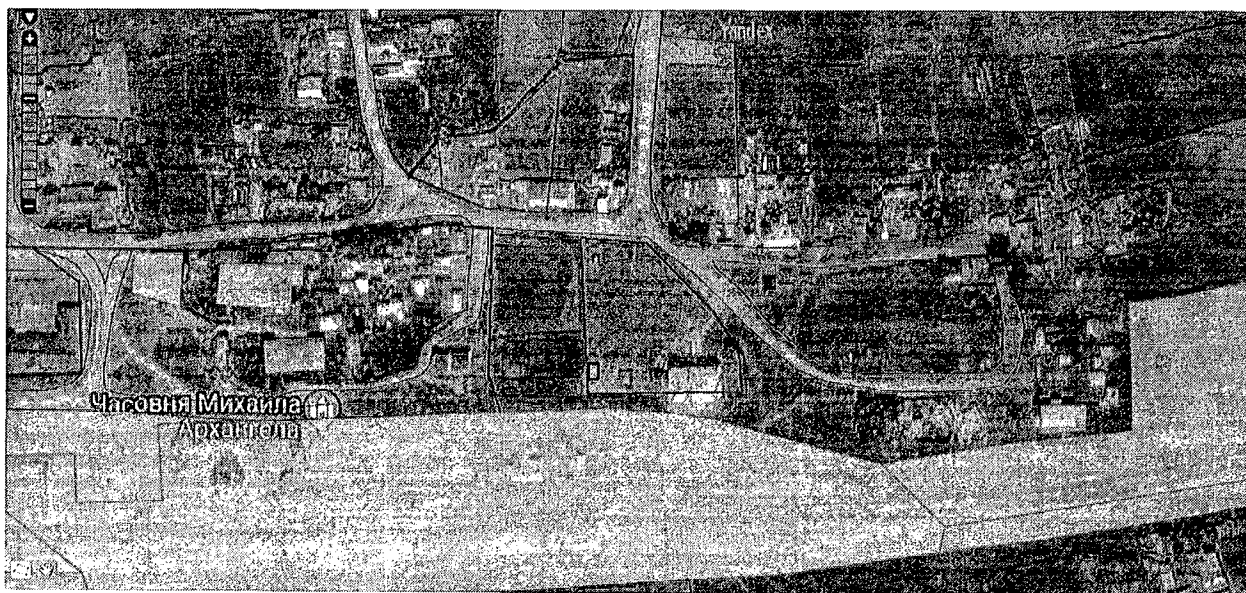


1:2000

Схема расположения №20

контейнерной площадки на территории Муниципального образовательного учреждения основной общеобразовательной школы с.Толбага, ул.Станционная,9, расположенной по адресу: 673030, Российская Федерация, Забайкальский край, Петровск-Забайкальский р-н, с.Толбага, ул.Станционная,9. система координат МСК-75

№ п/п	Имя точки	X,м	Y,м	Номер линии
1	н1	564224.24	1270993.57	1-2
2	н2	564224.33	1270995.71	2-3
3	н3	564218.38	1270995.39	3-4
4	н4	564218.29	1270993.62	4-1



1:2000

Схема расположения №21

контейнерной площадки на территории Муниципального образовательного учреждения основной школы Лесоучасток Катангар, ул.Школьная,2, расположенной по адресу: 673018, Российская Федерация, Забайкальский край,

Петровск-Забайкальский р-н, Лесоучасток Катангар, ул.Школьная,2
система координат МСК-75

№ п/п	Имя точки	X,м	Y,м	Номер линии
1	н1	541195.74	1246943.25	1-2
2	н2	541199.37	1246945.42	2-3
3	н3	541200.82	1246942.16	3-4
4	н4	541197.19	1246940.53	4-1

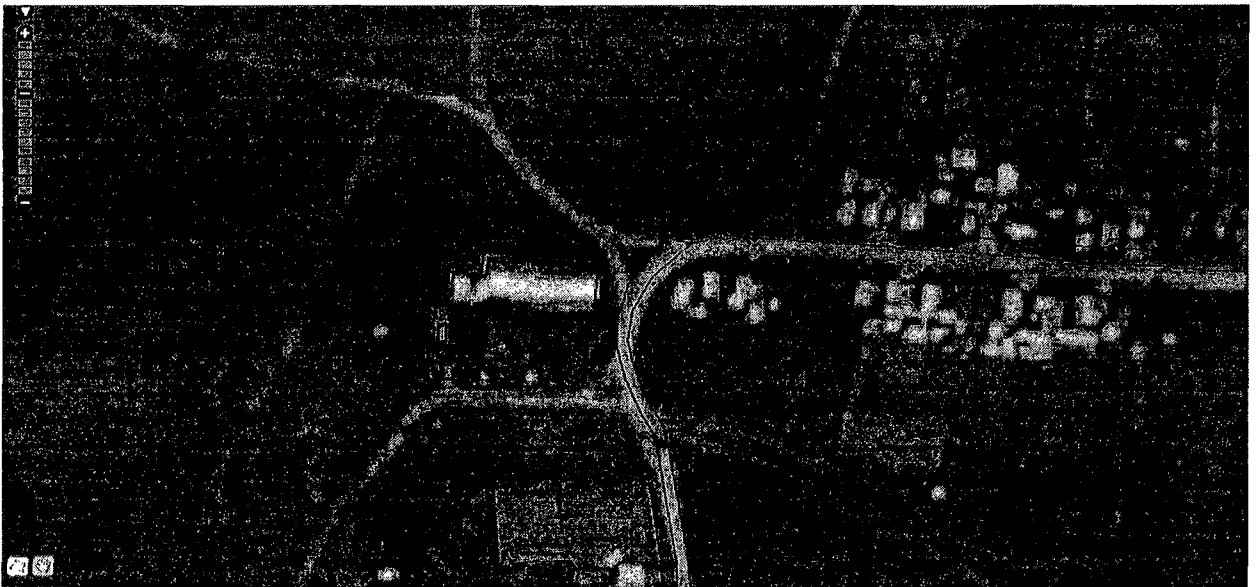


1:2000

Схема расположения №22

контейнерной площадки на территории Муниципального образовательного учреждения начальной школы с.Красная Долина, ул.Молодёжная,д.1а, расположенной по адресу: 673008, Российская Федерация, Забайкальский край, Петровск-Забайкальский р-н, с.Красная Долина, ул.Молодёжная, 1а система координат МСК-75

№ п/п	Имя точки	X,м	Y,м	Номер линии
1	н1	521508.17	1195112.78	1-2
2	н2	521501.27	1195112.41	2-3
3	н3	521501.27	1195115.68	3-4
4	н4	521508.89	1195115.68	4-1



1:2000

Схема расположения №23

контейнерной площадки на территории Муниципального общеобразовательного учреждения основной общеобразовательной школы с.Пески, ул.Вакарина,40, расположенной по адресу: 673015, Российская Федерация, Забайкальский край, Петровск-Забайкальский р-н, с.Пески, ул.Вакарина,40
система координат МСК-75

№ п/п	Имя точки	X,м	Y,м	Номер линии
1	н1	515698.91	1185490.19	1-2
2	н2	515694.01	1185495.27	2-3
3	н3	515695.65	1185496.72	3-4
4	н4	515700.36	1185491.64	4-1



1:2000

Схема расположения №24

контейнерной площадки на территории Муниципального общеобразовательного учреждения средняя общеобразовательная школы с.Малета, ул. Комсомольская, 49, расположенной по адресу: 673014, Российская Федерация, Забайкальский край, Петровск-Забайкальский р-н, с.Малета, ул.Комсомольская,49
система координат МСК-75

№ п/п	Имя точки	X,м	Y,м	Номер линии
1	н1	523061.61	1206833.46	1-2
2	н2	523055.81	1206838.18	2-3
3	н3	523058.35	1206841.08	3-4
4	н4	523064.15	1206836.37	4-1



1:2000

Схема расположения №25

контейнерной площадки на территории Муниципального общеобразовательного учреждения средняя общеобразовательной школы с.Малета, ул. Комсомольская, 44, расположенной по адресу: 673014, Российская Федерация, Забайкальский край, Петровск-Забайкальский р-н, с.Малета, ул.Комсомольская,44
система координат МСК-75

№ п/п	Имя точки	X,м	Y,м	Номер линии
1	н1	523215.96	1206778.14	1-2
2	н2	523219.95	1206783.22	2-3
3	н3	523217.05	1206784.31	3-4
4	н4	523213.42	1206780.32	4-1

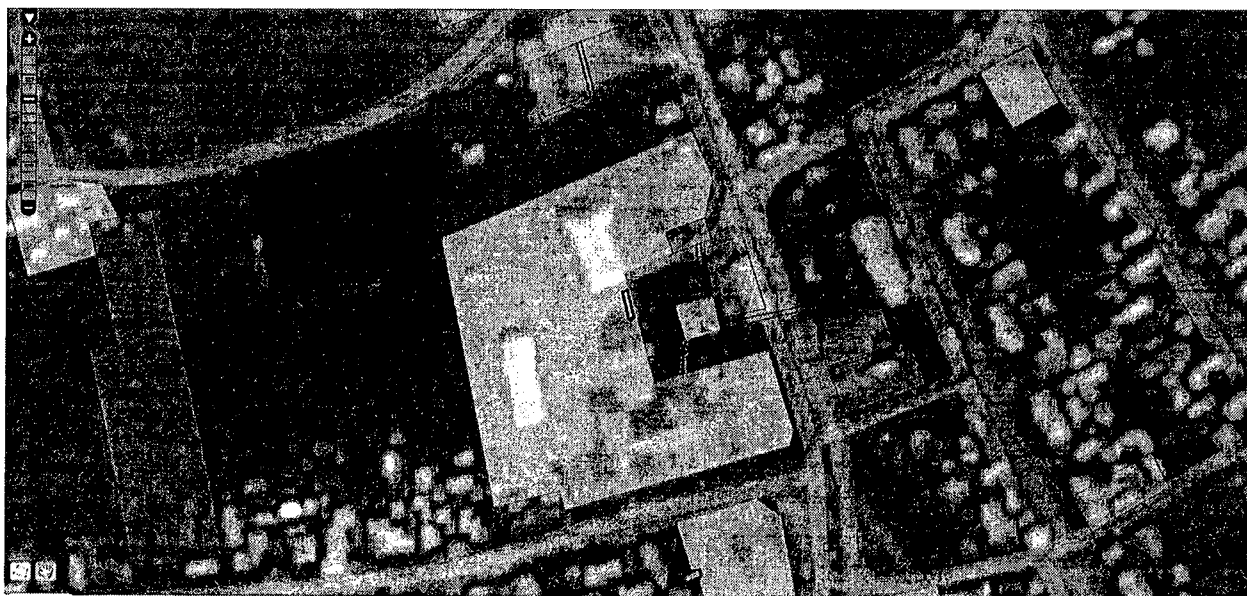


1:2000

Схема расположения №26

контейнерной площадки на территории Муниципального общеобразовательного учреждения основной общеобразовательной школы с.Катаево, ул. Школьная, 1, расположенной по адресу: 673018, Российская Федерация, Забайкальский край, Петровск-Забайкальский р-н, с.Катаево, ул.Школьная, 1
система координат МСК-75

№ п/п	Имя точки	X,м	Y,м	Номер линии
1	н1	535177.67	1223826.57	1-2
2	н2	535188.92	1223823.67	2-3
3	н3	535190.37	1223825.85	3-4
4	н4	535179.12	1223828.39	4-1



1:2000