



СОВЕТ МУНИЦИПАЛЬНОГО РАЙОНА «ЗАБАЙКАЛЬСКИЙ РАЙОН»

РЕШЕНИЕ

26 июня 2020 года

№ 369

п.г.т.Забайкальск

Об определении границ территорий, прилегающих к зданиям, строениям, сооружениям, помещениям, на которых не допускается розничная продажа алкогольной продукции и розничная продажа алкогольной продукции при оказании услуг общественного питания, на территории муниципального района «Забайкальский район»

(В редакции решения от 23.06.2021 г. №428; от 25.02.2022 г. № 74; от 28.12.2022 г. №135)

В соответствии с пунктом 8 статьи 16 Федерального закона [от 22 ноября 1995 года № 171-ФЗ](#) «О государственном регулировании производства и оборота этилового спирта, алкогольной и спиртосодержащей продукции и об ограничении потребления (распития) алкогольной продукции», Законом Забайкальского края [от 26 декабря 2011 года № 616-ЗЗК](#) «Об отдельных вопросах реализации Федерального закона «О государственном регулировании производства и оборота этилового спирта, алкогольной и спиртосодержащей продукции и об ограничении потребления (распития) алкогольной продукции» на территории Забайкальского края», Правилами определения органами местного самоуправления границ прилегающих к некоторым организациям и объектам территорий, на которых не допускается розничная продажа алкогольной продукции, утвержденными постановлением Правительства Российской Федерации [от 27 декабря 2012 года № 1425](#), руководствуясь протоколом рабочей встречи под председательством и.о. руководителя Региональной службы по тарифам и ценообразованию Забайкальского края Е.А.Морозовой о приведении нормативных правовых актов, регулирующих розничную продажу алкогольной и спиртосодержащей продукции, в соответствии с действующим законодательством, на основании статьи 24 [Устава муниципального района «Забайкальский район»](#), Совет муниципального района «Забайкальский район» решил:

1. Определить границы территорий, прилегающих к зданиям, строениям, сооружениям, помещениям, на которых не допускается розничная продажа

алкогольной продукции и розничная продажа алкогольной продукции при оказании услуг общественного питания на территории муниципального района «Забайкальский район»:

1.1. к зданиям, строениям, сооружениям, помещениям, находящимся во владении и (или) пользовании образовательных организаций (за исключением организаций дополнительного образования, организаций дополнительного профессионального образования) - 100 метров;

1.2. к зданиям, строениям, сооружениям, помещениям, находящимся во владении и (или) пользовании организаций, осуществляющих обучение несовершеннолетних - 100 метров за исключением:

Городского поселения «Забайкальское» - 70 метров;

Сельского поселения «Красновеликанское» - 30 метров.

1.3. к зданиям, строениям, сооружениям, помещениям, находящимся во владении и (или) пользовании юридических лиц независимо от организационно-правовой формы и индивидуальных предпринимателей, осуществляющих в качестве основного (уставного) вида деятельности медицинскую деятельность или осуществляющих медицинскую деятельность наряду с основной (уставной) деятельностью на основании лицензии, выданной в порядке, установленном законодательством Российской Федерации, за исключением видов медицинской деятельности по перечню, утвержденному Правительством Российской Федерации - 100 метров за исключением:

Городского поселения «Забайкальское» - 70 метров;

Сельского поселения «Билитуйское» - 30 метров.

1.4. к спортивным сооружениям, которые являются объектами недвижимости и права на которые зарегистрированы в установленном порядке - 100 метров за исключением:

Городского поселения «Забайкальское» - 30 метров;

Сельского поселения «Билитуйское» - 30 метров.

1.5. к боевым позициям войск, полигонам, узлам связи, в расположении воинских частей, к специальным технологическим комплексам, к зданиям и сооружениям, предназначенным для управления войсками, к размещению и хранению военной техники, военного имущества и оборудования, испытания вооружения, а также к зданиям и сооружениям производственных и научно-исследовательских организаций Вооруженных Сил Российской Федерации, к другим войскам, воинским формированиям и органам, обеспечивающим оборону и безопасность Российской Федерации - 100 метров;

1.6. к вокзалам, к аэропортам - 100 метров;

1.7. к местам нахождения источников повышенной опасности, определяемым органами государственной власти субъектов Российской Федерации в порядке, установленном Правительством Российской Федерации - 100 метров;

1.8. к зонам рекреационного назначения (в границах территорий, занятых городскими лесами, скверами, парками, городскими садами, прудами, озерами, водохранилищами, пляжами, а также в границах иных территорий, используемых или предназначенных для отдыха, туризма, занятиями физической культуры и спортом) - 100 метров. (В редакции решения от 25.02.2022 г. № 74)

1.9 в местах массового скопления граждан в период проведения публичных мероприятий, организуемых в соответствии с Федеральным законом от 19 июня 2004

года № 54-ФЗ «О собраниях, митингах, демонстрациях, шествиях и пикетированиях», и на прилегающих к таким местам территориях, границы которых устанавливаются органами государственной власти субъектов Российской Федерации при согласовании проведения таких мероприятий - 100 метров». (В редакции решения от 25.02.2022 г. № 74)

2. В настоящем Решении Совета муниципального района «Забайкальский район» используются следующие понятия:

2.1. «образовательная организация» - организация, определенная в соответствии с Федеральным законом Российской Федерации от 29 декабря 2012 года № 273-ФЗ «Об образовании в Российской Федерации»;

2.2. «организация, осуществляющая обучение несовершеннолетних» - юридическое лицо, индивидуальный предприниматель, осуществляющие на основании лицензии наряду с основной деятельностью образовательную деятельность в отношении несовершеннолетних в качестве дополнительного вида деятельности»;

2.3. «обособленная территория» - территория, границы которой обозначены ограждением (объектами искусственного происхождения), прилегающая к зданиям, строениям, сооружениям, помещениям, в которых расположены организации и (или) объекты, указанные в пункте 1 настоящего Решения Совета муниципального района «Забайкальский район»;

2.4. «торговый объект» - торговый объект, осуществляющий или предполагаемый для осуществления розничной продажи алкогольной продукции или розничной продажи алкогольной продукции при оказании услуг общественного питания;

2.5. «пешеходная зона» - кратчайшее расстояние движения пешеходов по тротуарам или пешеходным дорожкам (при их отсутствии - по обочинам, велосипедным дорожкам, краям проезжих частей), а при пересечении пешеходной зоны с проезжей частью - по ближайшему пешеходному переходу).

3. Территория, прилегающая к зданиям, строениям, сооружениям, помещениям, в которых расположены организации и (или) объекты, указанные в пункте 1 настоящего Решения Совета муниципального района «Забайкальский район» (далее - прилегающая территория), включает обособленную территорию (при наличии таковой), а также территорию, определяемую с учетом конкретных особенностей местности и застройки, примыкающую к границам обособленной территории либо непосредственно к зданиям, строениям, сооружениям, помещениям и местам, указанным в пункте 1 настоящего Решения Совета муниципального района «Забайкальский район» (далее - дополнительная территория).

4. Дополнительная территория определяется:

а) при наличии обособленной территории - от входа для посетителей на обособленную территорию до входа для посетителей в торговый объект;

б) при отсутствии обособленной территории - от входа для посетителей в здания, строения, сооружения, помещения, объекты и места, указанные в пункте 1 настоящего Решения, до входа для посетителей в торговый объект.

5. Определить способ расчета расстояния от зданий, строений, сооружений, помещений, объектов и мест, указанных в пункте 1 настоящего Решения Совета муниципального района «Забайкальский район»:

5.1. при наличии обособленной территории - по пешеходной зоне от входа для посетителей на обособленную территорию до входа для посетителей в торговый объект;

5.2. при отсутствии обособленной территории - по пешеходной зоне от входа для посетителей в здание, строение, сооружение, помещение, указанных в пункте 1 настоящего Решения Совета муниципального района «Забайкальский район», до входа для посетителей в торговый объект.

5.3. размещение организаций, указанных в пункте 1 настоящего Решения, и торговых объектов в одном здании, в случае наличия нескольких входов-выходов, через которые можно пройти в указанные помещения, не допускается.

6. Утвердить перечень организаций и объектов, расположенных на территории муниципального района «Забайкальский район», на прилегающих территориях к которым не допускается розничная продажа алкогольной продукции и розничная продажа алкогольной продукции при оказании услуг общественного питания согласно приложению № 1 к настоящему Решению Совета муниципального района «Забайкальский район».

7. Утвердить схемы границ прилегающих территорий, согласно приложению № 2 к настоящему Решению Совета муниципального района «Забайкальский район».

8. Решение Совета муниципального района "Забайкальский район" от 27.02.2019 года № 222 «Об определении границ прилегающих территорий к некоторым организациям и объектам, на которых не допускается продажа алкогольной продукции на территории муниципального района "Забайкальский район"» отменить.

9. Решение вступает в силу после его официального опубликования.

10. Настоящее решение официально опубликовать (обнародовать) в порядке, установленном Уставом муниципального района «Забайкальский район».

Глава муниципального района
«Забайкальский район»


А.М.Эпов

ПРИЛОЖЕНИЕ № 1 к решению Совета муниципального района «Забайкальский район» от 26 июня 2020 года № 369 (В редакции решения от 25.02.2022 г. № 74; от 28.12.2022 г. №135)

ПЕРЕЧЕНЬ

организаций и объектов, расположенных на территории муниципального района «Забайкальский район», на прилегающих территориях к которым не допускается розничная продажа алкогольной продукции и розничная продажа алкогольной продукции при оказании услуг общественного питания

№ п/п	Наименование организации (объекта)	Адрес места нахождения организации (объекта)	Ссылка на схему границ прилегающей территории, утвержденную в приложении № 2	Примечание
1	2	3	5	
1	Образовательные организации; организации, осуществляющие обучение несовершеннолетних			
1.1	Муниципальное общеобразовательное учреждение Степнинская основная общеобразовательная школа	Забайкальский край, Забайкальский район, п. Степной, ул. Новая, 22	Схема № 1	
1.2	Муниципальное общеобразовательное учреждение Арабатукская начальная общеобразовательная школа	Забайкальский край, Забайкальский район, станция Арабатук	Схема № 3	
1.3	Муниципальное общеобразовательное учреждение Харанорская основная общеобразовательная школа	Забайкальский край, Забайкальский район, п.ст. Харанор, ул. Нагорная 34	Схема № 6	
1.4	Муниципальное бюджетное дошкольное образовательное учреждение детский сад «Светлячок» п.ст. Харанор	Забайкальский край, Забайкальский район, п.ст. Харанор, ул. Совхозная 25; Совхозная 23	Схема № 8	
1.5	Муниципальное общеобразовательное учреждение Даурская средняя общеобразовательная школа	Забайкальский край, Забайкальский район, п.ст. Даурия, здание 28	Схема № 9	
1.6	Муниципальное общеобразовательное учреждение Рудник-Абагайтуйская основная общеобразовательная школа № 5	Забайкальский край, Забайкальский район, н.п. Рудник-Абагайтуй	Схема № 17	На территории н.п. Рудник-Абагайтуй

				отсутствуют объекты розничной торговли
1.7	Муниципальное общеобразовательное учреждение Билитуйская средняя общеобразовательная школа	Забайкальский край, Забайкальский район, п.ст. Билитуй, пер. Степной, 4	Схема № 19	
1.8	Муниципальное учреждение дополнительного образования «Детская школа искусств» п.ст. Билитуй муниципального района «Забайкальский район»	Забайкальский край, Забайкальский район, п.ст. Билитуй, пер. Степной, 3 пом. 2	Схема № 22	
1.9	Муниципальное дошкольное образовательное учреждение детский сад № 3 «Росинка» пг.т.Забайкальск	Забайкальский край, Забайкальский район, пг.т. Забайкальск, ул. Комсомольская 38; Комсомольская 38А	Схема № 23	
1.10	Муниципальное общеобразовательное учреждение средняя общеобразовательная школа № 2 пг.т.Забайкальск	Забайкальский край, Забайкальский район, пг.т. Забайкальск, ул. Красноармейская 53	Схема № 24	
1.11	Муниципальное дошкольное образовательное учреждение детский сад № 4 «Гармония» пг.т.Забайкальск	Забайкальский край, Забайкальский район, пг.т. Забайкальск, ул. Северная 3; Забайкальский край, Забайкальский район, п.ст. Билитуй, ДЮС 8, пом. 2	Схема № 27 Схема № 20	
1.12	Муниципальное автономное общеобразовательное учреждение средняя общеобразовательная школа № 1 п.г.т.Забайкальск	Забайкальский край, Забайкальский район, пг.т. Забайкальск, ул. Красноармейская 32а	Схема № 28	
1.13	Муниципальное дошкольное образовательное учреждение детский сад «Солнышко» пг.т.Забайкальск	Забайкальский край, Забайкальский район, пг.т. Забайкальск, ул. Комсомольская 50	Схема № 29	
1.14	Муниципальное общеобразовательное учреждение Абагайтуйская средняя общеобразовательная школа № 7	Забайкальский край, Забайкальский район, с. Абагайтуй, ул. Пограничная 7	Схема № 50	
1.15	Муниципальное дошкольное образовательное учреждение детский сад «Теремок» с. Абагайтуй	Забайкальский край, Забайкальский район, с. Абагайтуй, ул. Пограничная 5	Схема № 52	
1.16	Муниципальное дошкольное образовательное учреждение детский сад «Журавушка» п.ст. Даурия	Забайкальский край, Забайкальский район, п.ст. Даурия, д. 12; д. 12А	Схема № 13	
1.17	Муниципальное общеобразовательное учреждение Красновеликанская общеобразовательная основная школа	Забайкальский край, Забайкальский район, с. Красный Великан, ул. Центральная, 22	Схема № 4	На территории с. Красный Великан отсутствуют объекты розничной торговли
1.18	Муниципальное дошкольное образовательное учреждение детский сад №2 «Сказка» пг.т. Забайкальск	Забайкальский край, Забайкальский район, пг.т. Забайкальск, ул. Комсомольская, д. 4	Схема № 37	
1.19	Муниципальное учреждение дополнительного образования ДЮСШ № 1 пг.т. Забайкальск	Забайкальский край, Забайкальский район, пг.т. Забайкальск, ул. Красноармейская, д. 10	Схема № 34	
1.20	Муниципальное учреждение дополнительного образования «Детская музыкальная школа» п.ст. Даурия	Забайкальский край, Забайкальский район, п.ст. Даурия, ДЮС 569, пом. № 33	Схема № 10	

1.2 1	Муниципальное образовательное учреждение, Даурская средняя общеобразовательная школа кадетский класс	Забайкальский край, Забайкальский район, п.ст. Даурия, здание 29	Схема № 11	
1.2 2	Дополнительное образовательное учреждение войсковой части 2539	Забайкальский край, Забайкальский район, п.ст. Даурия, стр. 16	Схема № 15	
1.2 3	Государственное учреждение социального обслуживания «Билитуйский социально-реабилитационный центр для несовершеннолетних «Подросток»	Забайкальский край, Забайкальский район, п.ст. Билитуй, пер. Степной, д. 2	Схема № 21	
1.2 4	Муниципальное учреждение дополнительного образования Центр «Ровесник» пгт. Забайкальск	Забайкальский край, Забайкальский район, пгт. Забайкальск, ул. Красноармейская, д. 10	Схема № 35	
1.2 5	Муниципальное учреждение дополнительного образования «Детская школа искусств» пгт. Забайкальск муниципального района «Забайкальский район»	Забайкальский край, Забайкальский район, пгт. Забайкальск, ул. Железнодорожная, д. 40Б	Схема № 38	
1.2 6	Профессиональное образовательное учреждение "Забайкальская автомобильная школа регионального отделения общероссийской общественно-государственной организации "добровольное общество содействия армии, авиации и флоту России" Забайкальского района	Забайкальский край, Забайкальский район, пгт. Забайкальск, ул. Красноармейская, 10	Схема № 47	
1.2 7.	Муниципальное учреждение дополнительного образования оздоровительно-образовательный (профильный) центр «Пограничник»	Забайкальский край, Забайкальский район, с. Абагайтуй, озеро Цаган-Нур, стр. 1	Схема № 53	
2	Организации, осуществляющие медицинскую деятельность			
2.1	ГУЗ «Забайкальская центральная районная больница» фельдшерско-акушерский пункт	Забайкальский край, Забайкальский район, пос. Степной, ул. Новая, 17, пом. 2	Схема № 2	
2.2	ГУЗ «Забайкальская центральная районная больница» «Даурская участковая больница»	Забайкальский край, Забайкальский район, п.ст. Даурия, ул. ДОС, д. 5	Схема № 12	
2.3	ГУЗ «Забайкальская центральная районная больница» фельдшерско-акушерский пункт	Забайкальский край, Забайкальский район, п.ст. Билитуй, д. 54, пом. 1	Схема № 18	
2.4	Инфекционное отделение ГУЗ «Забайкальская центральная районная больница»	Забайкальский край, Забайкальский район, пгт. Забайкальск, ул. Железнодорожная 12а	Схема № 25	
2.5	Родильное отделение ГУЗ «Забайкальская центральная районная больница»	Забайкальский край, Забайкальский район, пгт. Забайкальск, ул. Красноармейская 35а	Схема № 40	
2.6	ГУЗ «Забайкальская центральная районная больница» фельдшерско-акушерский пункт	Забайкальский край, Забайкальский район, п.ст. Харанор, ул. Новая, 22	Схема № 7	
2.7	ООО «ЗАБ-СТОМ» (стоматологический кабинет)	Забайкальский край, Забайкальский район, пгт. Забайкальск, ул. Комсомольская, 21	Схема № 32	
2.8	ГУЗ «Забайкальская центральная районная больница» фельдшерско-акушерский пункт	Забайкальский край, Забайкальский район, с. Абагайтуй, ул. Пограничная 7	Схема № 51	
2.9	ГУЗ «Забайкальское краевое бюро судебно-медицинской экспертизы»	Забайкальский край, Забайкальский район, пгт. Забайкальск, ул. Северная, д. 1, стр. Б	Схема № 43	
2.1 0	ИП Чегодаева Марина Иннокентьевна (Специальная врачебная практика)	Забайкальский край, Забайкальский район, пгт. Забайкальск, ул. Комсомольская, д. 50А, пом. 14	Схема № 44	

2.1 1	Федеральное казенное учреждение здравоохранения «Читинская противочумная станция» Федеральной службы по надзору в сфере защиты прав потребителей и благополучия человека	Забайкальский край, Забайкальский район, пгт. Забайкальск, ул. Пограничная, д. 22	Схема № 45	
2.1 2	ГУЗ «Забайкальская центральная районная больница» фельдшерско-акушерский пункт	Забайкальский край, Забайкальский район, с.п. «Красновеликанское», ул. Центральная, д. 22	Схема № 5	На территории с. Красный Великан отсутствуют объекты розничной торговли
2.1 3	Частное учреждение здравоохранения «Поликлиника «РЖД-Медицина» города Борзя»	Забайкальский край, Забайкальский район, пгт. Забайкальск, оборотное локомотивное депо станции Забайкальск	Схема № 33	
2.1 4	Читинская таможня	Забайкальский край, Забайкальский район, пгт. Забайкальск, микрорайон МАПП	Схема № 42	
2.1 5	ГУЗ «Забайкальская центральная районная больница» фельдшерско-акушерский пункт	Забайкальский край, Забайкальский район, н.п. Рудник-Абагайтуй, ул. Молодая Гвардия, 1	Схема № 16	На территории н.п. Рудник-Абагайтуй отсутствуют объекты розничной торговли
2.1 6	Акционерное общество «Читаавтотранс»	Забайкальский край, Забайкальский район, пгт. Забайкальск, ул. Железнодорожная, д. 1А	Схема № 41	
2.1 7	Поликлиника ГУЗ «Забайкальская центральная районная больница» пгт. Забайкальск	Забайкальский край, Забайкальский район, пгт. Забайкальск, ул. Северная, здание 1	Схема № 36	
2.1 8	Частное учреждение здравоохранения «Поликлиника «РЖД-Медицина» города Борзя»	Забайкальский край, Забайкальский район, пгт. Забайкальск, ул. Железнодорожная, 1, 1 этаж, в здании вокзала, каб. № 17,18,21	Схема № 31	
2.1 9	Федеральное государственное предприятие «Ведомственная охрана железнодорожного транспорта Российской Федерации» Читинский отряд на Забайкальской железной дороге «Пожарный поезд Забайкальск»	Забайкальский край, Забайкальский район, пгт. Забайкальск, ул. Красноармейская, 32А	Схема № 46	
2.2 0	Управление Федеральной службы безопасности Российской Федерации по Забайкальскому краю	Забайкальский край, Забайкальский район, п.ст. Даурия, стр. 16	Схема № 14	
2.2 1	ГУЗ «Забайкальская центральная районная больница» ФАП	Забайкальский край, Забайкальский район, с. Арабатук	Схема № 3	Имеется лицензия, фактически нет
2.2 2	ГУЗ «Забайкальская центральная районная больница» МЕД.КАБИНЕТ	Забайкальский край, Забайкальский район, пгт. Забайкальск, ул. Комсомольская 50	Схема № 29	
2.2 3	ГУЗ «Забайкальская центральная районная больница» МЕД.КАБИНЕТ	Забайкальский край, Забайкальский район, пгт. Забайкальск, ул. Комсомольская 38	Схема № 23	
2.2 4	ГУЗ «Забайкальская центральная районная больница» МЕД.КАБИНЕТ	Забайкальский край, Забайкальский район, пгт. Забайкальск, ул. Комсомольская, д. 4	Схема № 37	

2.2 5	ГУЗ «Забайкальская центральная районная больница» МЕД.КАБИНЕТ	Забайкальский край, Забайкальский район, п.ст. Билитуй, пер. Степной, 4	Схема № 19	
2.2 6	ГУЗ «Забайкальская центральная районная больница» МЕД.КАБИНЕТ	Забайкальский край, Забайкальский район, с. Абагайтуй, ул. Пограничная 5	Схема № 52	
2.2 7	ГУЗ «Забайкальская центральная районная больница» МЕД.КАБИНЕТ	Забайкальский край, Забайкальский район, пгт. Забайкальск, ул. Северная 3	Схема № 27	
2.2 8	ГУЗ «Забайкальская центральная районная больница» МЕД.КАБИНЕТ	Забайкальский край, Забайкальский район, п.ст. Даурия, здание 28	Схема № 9	
2.2 9	ГУЗ «Забайкальская центральная районная больница» МЕД.КАБИНЕТ	Забайкальский край, Забайкальский район, с. Абагайтуй, озеро Цаган-Нур, стр. 1	Схема № 53	
2.3 0	ГУЗ «Забайкальская центральная районная больница» МЕД.КАБИНЕТ	Забайкальский край, Забайкальский район, п.ст. Харанор, ул. Совхозная 23	Схема № 8	
2.3 1	ГУЗ «Забайкальская центральная районная больница» МЕД.КАБИНЕТ	Забайкальский край, Забайкальский район, п.ст. Даурия, д. 12	Схема № 13	
2.3 2	(Государственное учреждение социального обслуживания «Билитуйский социально-реабилитационный центр для несовершеннолетних «Подросток»	Забайкальский край, Забайкальский район, п.ст. Билитуй, пер. Степной, д. 2	Схема № 54	
2.3 3	ИП Гуменюк Евгений Николаевич (при оказании первичной специализированной медико-санитарной помощи в амбулаторных условиях по: ультразвуковой диагностике)	Забайкальский край, Забайкальский район, пгт.Забайкальск, ул. Комсомольская, 16 а, пом.8	Схема № 55	
3	Спортивные сооружения			
3.1	Муниципальное учреждение «Спортсервис» Физкультурно-оздоровительный комплекс (ФОК)	Забайкальский край, Забайкальский район, пгт. Забайкальск, ул. Железнодорожная, д. 11А	Схема № 39	
4	Объекты военного назначения			
4.1	Отряд пограничного контроля в пгт. Забайкальск ПУ ФСБ России по Забайкальскому краю	Забайкальский край, Забайкальский район, пгт. Забайкальск	Схема № 26	
4.2	Управление Федеральной службы безопасности Российской Федерации по Забайкальскому краю	Забайкальский край, Забайкальский район, п.ст. Даурия, стр. 16	Схема № 14	
5	Вокзалы и аэропорты			
5.1	Железнодорожный вокзал Забайкальск филиал ОАО «РЖД»	Забайкальский край, Забайкальский район, пгт. Забайкальск, ул. Железнодорожная 1	Схема № 30	
5.2	Автовокзал Акционерное общество «Читаавтотранс»	Забайкальский край, Забайкальский район, пгт. Забайкальск, ул. Железнодорожная, д. 1А	Схема № 41	
6	Места массового скопления граждан			
6.1	Парк культуры и отдыха пгт. Забайкальск	Забайкальский край, Забайкальский район, пгт. Забайкальск, ул. Красноармейская, д. 38	Схема № 49	
6.2	Парк культуры и отдыха «Алёша» пгт. Забайкальск	Забайкальский край, Забайкальский район, пгт. Забайкальск, ул. Железнодорожная, д.11	Схема № 48	Земельный участок под

				памятником на государственном кадастровом учете не стоит
--	--	--	--	---

ПРИЛОЖЕНИЕ № 2 к решению Совета
муниципального района «Забайкальский
район» от 26 июня 2020 года № 369 (в
редакции решения от 25.02.2022 г. №
74; от 28.12.2022 г. №135)

СХЕМЫ

границ прилегающих территорий, на которых не допускается розничная продажа алкогольной продукции и розничная продажа алкогольной продукции при оказании услуг общественного питания, на территории муниципального района «Забайкальский район»

СХЕМА № 1

границ прилегающих территорий

Наименование организации, объекта	Место нахождения организации, объекта
Муниципальное общеобразовательное учреждение Степнинская основная общеобразовательная школа	Забайкальский край, Забайкальский район, п. Степной, ул. Новая, 22



Расстояние от входа для посетителей в торговый объект (ул. Новая, 20-Б) до входа для посетителей на обособленную территорию МОУ ООШ Степнинская – 48 метров

Расстояние от входа для посетителей в торговый объект (ул. Новая, 7А) до входа для посетителей на обособленную территорию МОУ ООШ Степнинская – 428 метров

СХЕМА № 2 границ прилегающих территорий

Наименование организации, объекта	Место нахождения организации, объекта
ГУЗ «Забайкальская центральная районная больница» фельдшерско-акушерский пункт	Забайкальский край, Забайкальский район, п. Степной, ул. Новая, 17, пом. 2



Расстояние от входа для посетителей в торговый объект (ул. Новая, 20-Б) до входа на обособленную территорию ФАП – 65 метров

Расстояние от входа для посетителей в торговый объект (ул. Новая, 7А) до входа для посетителей на обособленную территорию ФАП – 453 метра

СХЕМА № 3 границ прилегающих территорий

Наименование организации, объекта	Место нахождения организации, объекта
Муниципальное общеобразовательное учреждение Арабатукская начальная общеобразовательная школа	Забайкальский край, Забайкальский район, станция Арабатук
ГУЗ «Забайкальская центральная районная больница» ФАП	Забайкальский край, Забайкальский район, станция Арабатук



Расстояние от входа для посетителей в торговый объект до входа для посетителей на обособленную территорию МОУ Арабатукской НОШ – 64 метра

СХЕМА № 4 границ прилегающих территорий

Наименование организации, объекта	Место нахождения организации, объекта
Муниципальное общеобразовательное учреждение Красновеликанская общеобразовательная основная школа	Забайкальский край, Забайкальский район, пос. Красный Великан, ул. Центральная, 22



На территории Красный Великан отсутствуют объекты розничной торговли

СХЕМА № 5 границ прилегающих территорий

Наименование организации, объекта	Место нахождения организации, объекта
ГУЗ «Забайкальская центральная районная больница» фельдшерско-акушерский пункт	Забайкальский край, Забайкальский район, с.п. Красный Великан, ул. Центральная, 22



На территории Красный Великан отсутствуют объекты розничной торговли

СХЕМА № 6

границ прилегающих территорий

Наименование организации, объекта	Место нахождения организации, объекта
Муниципальное общеобразовательное учреждение Харанорская основная общеобразовательная школа	Забайкальский край, Забайкальский район, п.ст. Харанор, ул. Нагорная, 34



Расстояние от входа для посетителей в торговый объект (ул. Совхозная, д. 28) до входа для посетителей на обособленную территорию МОУ ООШ Харанорская – 850 метров

СХЕМА № 7

границ прилегающих территорий

Наименование организации, объекта	Место нахождения организации, объекта
ГУЗ «Забайкальская центральная районная больница» фельдшерско-акушерский пункт	Забайкальский край, Забайкальский район, п.ст. Харанор, ул. Новая 22

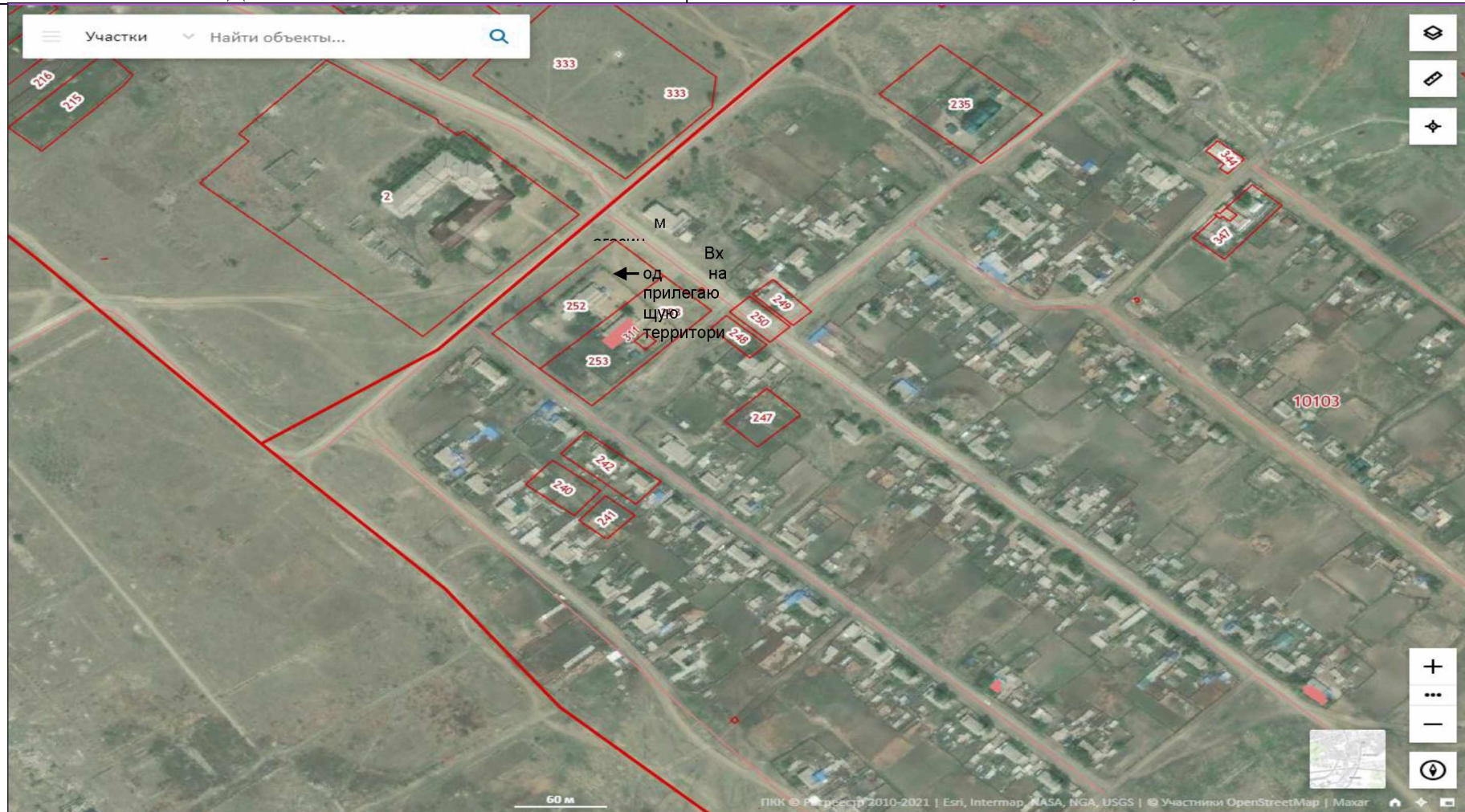


Расстояние от входа для посетителей на обособленную территорию торгового объекта (ул. Совхозная, 28) до входа для посетителей на обособленную территорию ФАП – 251 метр

Расстояние от входа для посетителей на обособленную территорию торгового объекта (ул. Новая 7) до входа для посетителей на обособленную территорию ФАП – 152 метра

СХЕМА № 8 границ прилегающих территорий

Наименование организации, объекта	Место нахождения организации, объекта
Муниципальное бюджетное дошкольное образовательное учреждение детский сад п.ст. Харанор «Светлячок»	Забайкальский край, Забайкальский район, п.ст. Харанор, ул. Совхозная, 25, 23
ГУЗ «Забайкальская центральная районная больница» МЕД.КАБИНЕТ	Забайкальский край, Забайкальский район, п.ст. Харанор, ул. Совхозная, 23



Расстояние от входа для посетителей в торговый объект (ул. Совхозная, 28) до входа для посетителей на обособленную территорию МБДОУ детский сад «Светлячок» – 68 метров

СХЕМА № 9

границ прилегающих территорий

Наименование организации, объекта	Место нахождения организации, объекта
Муниципальное образовательное учреждение, Даурская средняя общеобразовательная школа	Забайкальский край, Забайкальский район, п.ст. Даурия, здание 28
ГУЗ «Забайкальская центральная районная больница» МЕД.КАБИНЕТ	Забайкальский край, Забайкальский район, п.ст. Даурия, здание 28



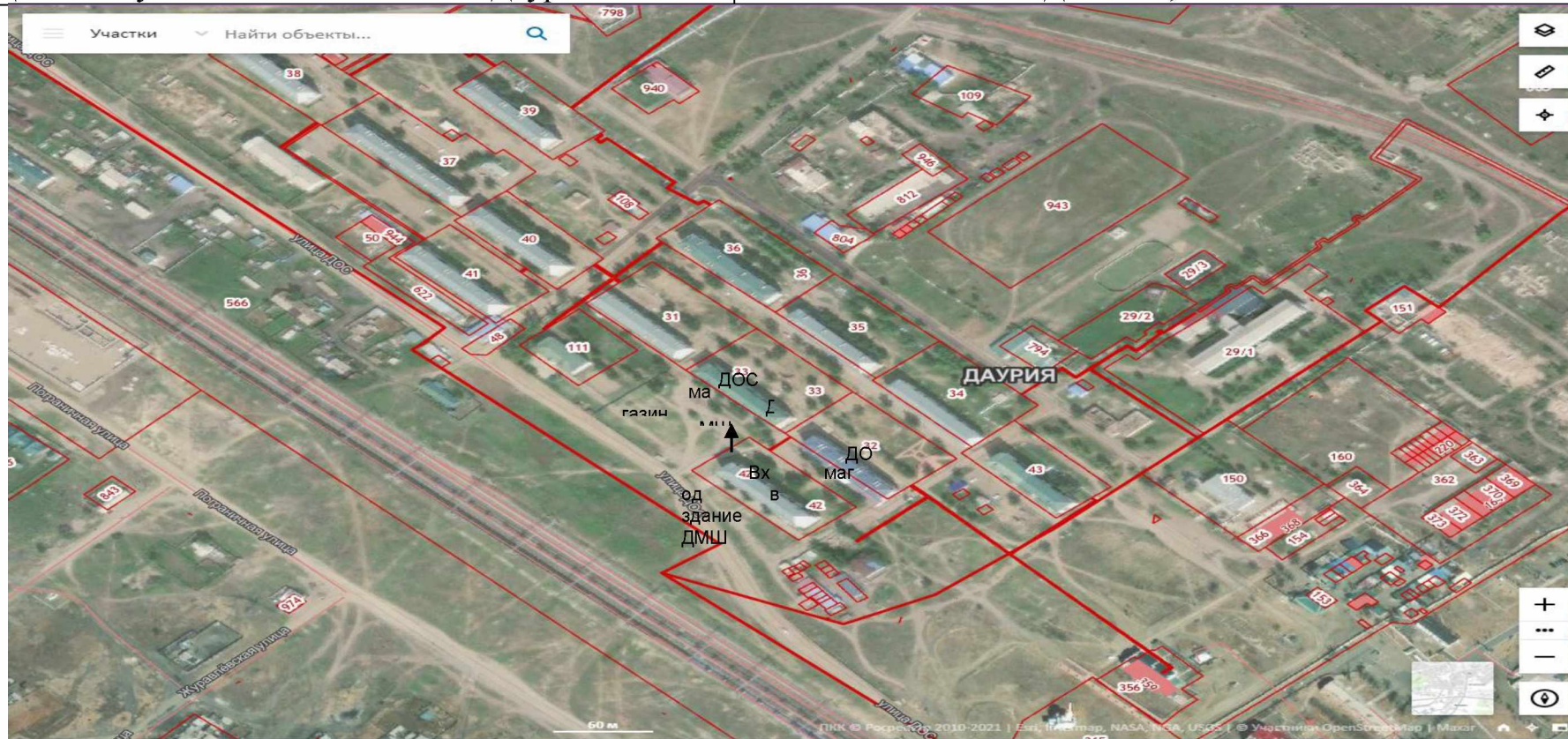
Расстояние от входа для посетителей в торговый объект (строение, 24 А) до входа для посетителей на обособленную территорию МОУ СОШ Даурская – 235 метров

Расстояние от входа для посетителей на обособленную территорию кафе (строение 24) до входа для посетителей на обособленную территорию МОУ СОШ Даурская– 215 метров

СХЕМА № 10

границ прилегающих территорий

Наименование организации, объекта	Место нахождения организации, объекта
Муниципальное учреждение дополнительного образования «Детская музыкальная школа» п.ст. Даурия	Забайкальский край, Забайкальский район, п.ст. Даурия, ул. ДОС 569, пом. №33



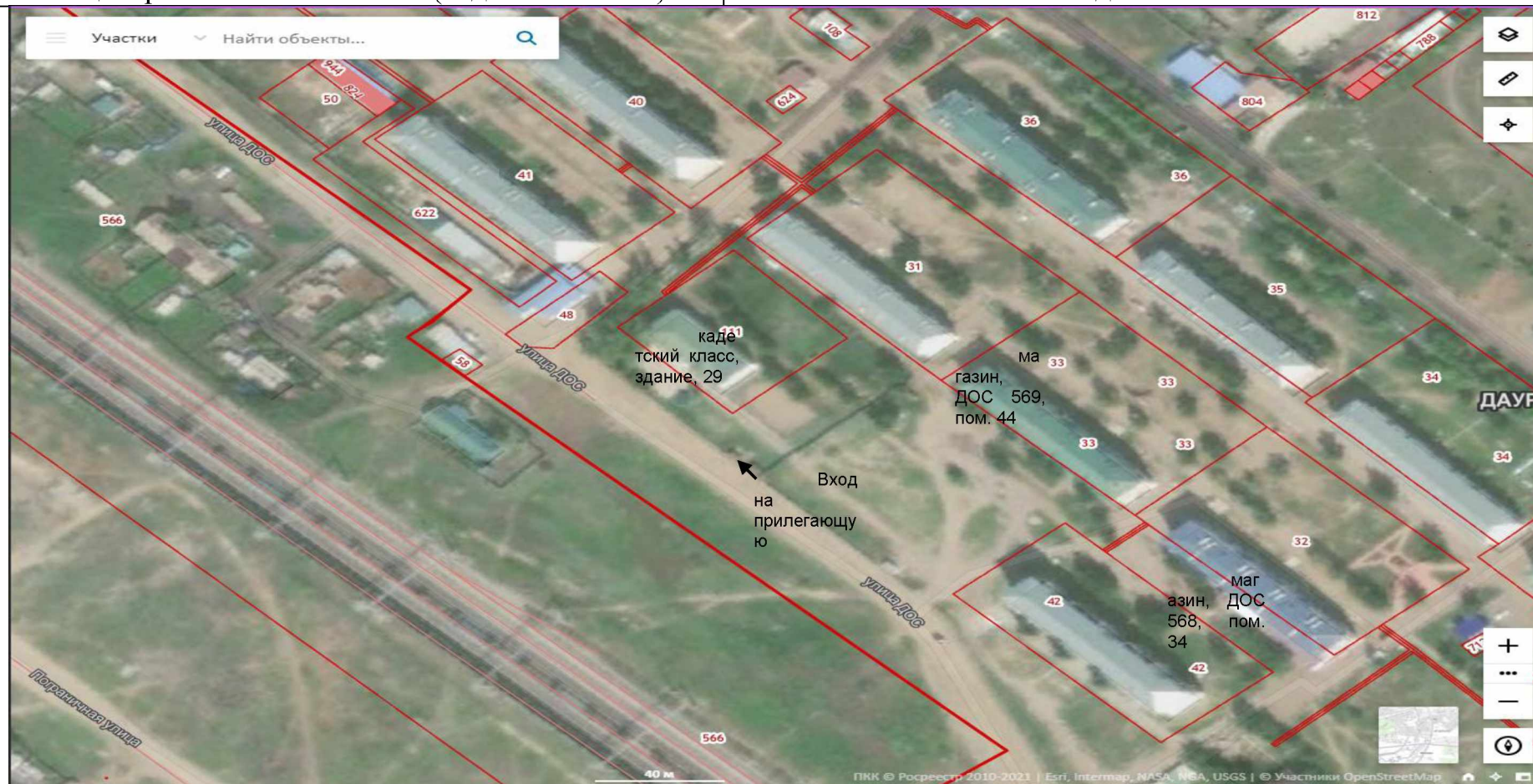
Расстояние от входа для посетителей в торговый объект (ДОС, 569, пом. 44) до входа для посетителей на обособленную территорию МО ДО ДМШ п.ст.Даурия – 74 метра

Расстояние от входа для посетителей в торговый объект (ДОС, 568, пом. 34) до входа для посетителей на обособленную территорию МО ДО ДМШ п.ст. Даурия – 65 метров

СХЕМА №11

границ прилегающих территорий

Наименование организации, объекта	Место нахождения организации, объекта
Муниципальное общеобразовательное учреждение Даурская средняя общеобразовательная школа (кадетский класс)	Забайкальский край, Забайкальский район, п.ст. Даурия, здание 29

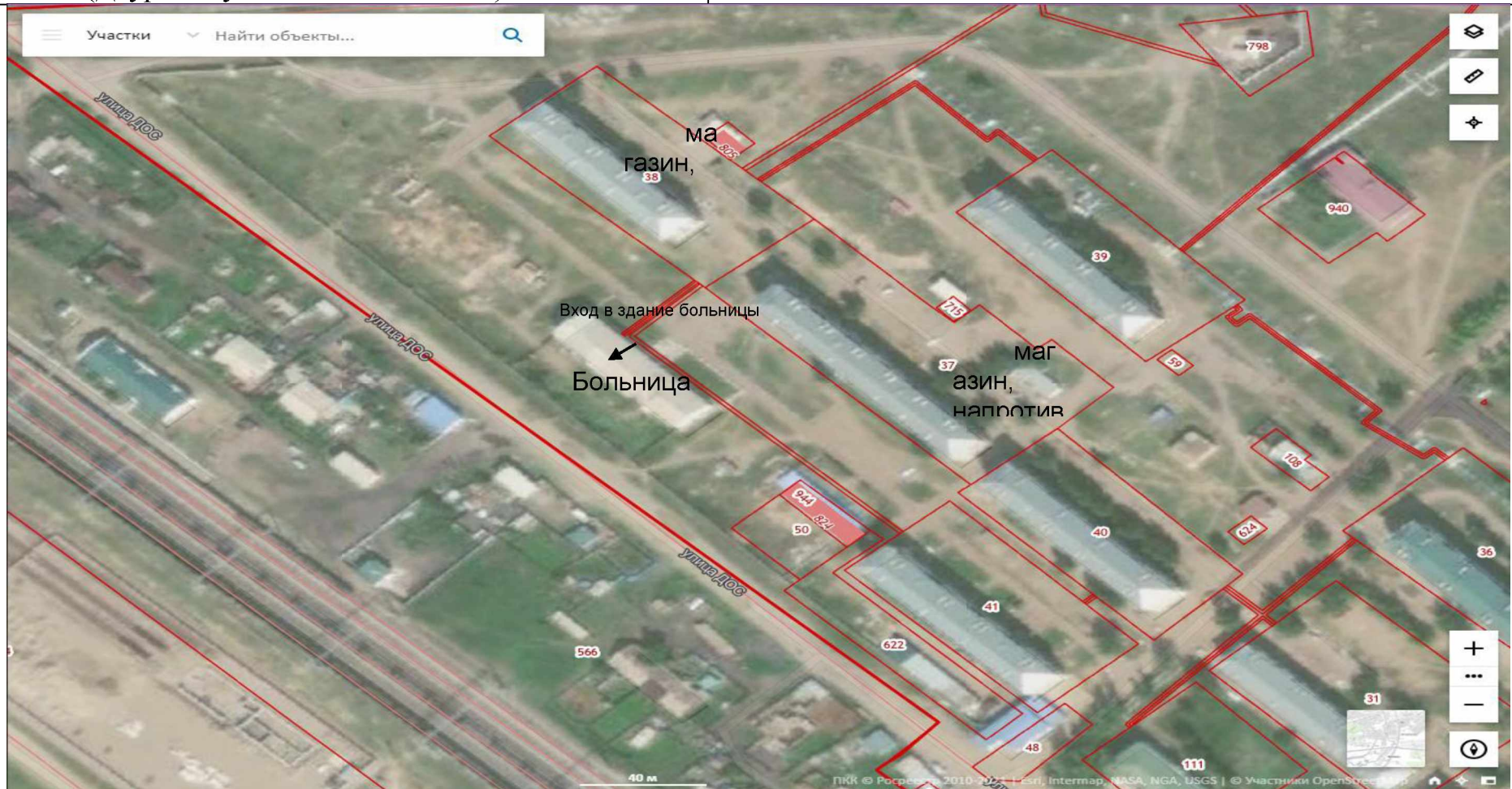


Расстояние от входа для посетителей в торговый объект (ДОС 569, пом. 44) до входа для посетителей на обособленную территорию МОУ Даурская СОШ (кадетский класс) – 66 метров

Расстояние от входа для посетителей в торговый объект (ДОС 568, пом. 34) до входа для посетителей на обособленную территорию МОУ Даурская СОШ (кадетский класс) – 169 метров

СХЕМА № 12
границ прилегающих территорий

Наименование организации, объекта	Место нахождения организации, объекта
ГУЗ «Забайкальская центральная районная больница» (Даурская участковая больница)	Забайкальский край, Забайкальский район, п.ст. Даурия, д. 5

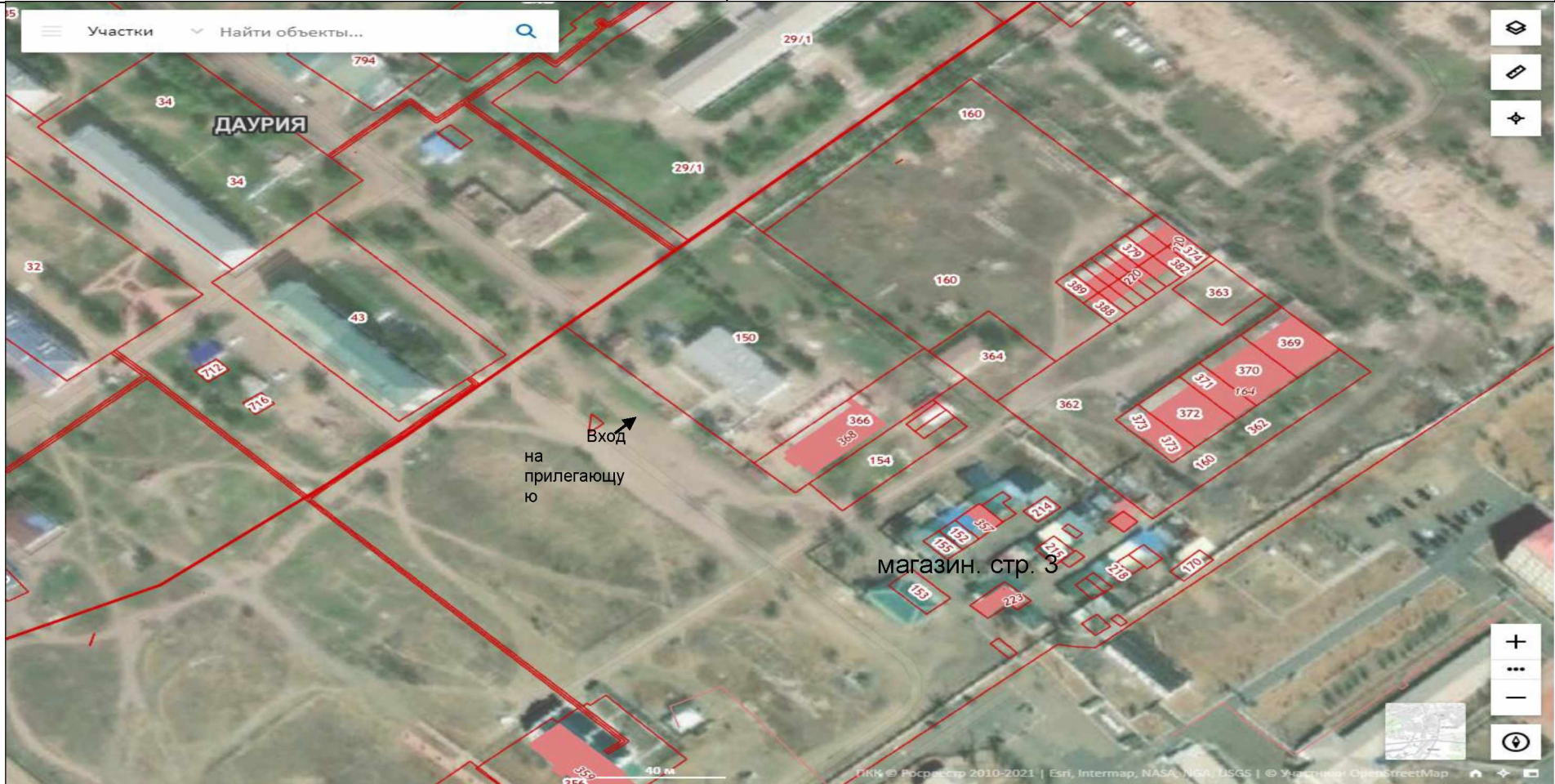


Расстояние от входа для посетителей в торговый объект (здание 44) до входа для посетителей в больницу – 189 метров

Расстояние от входа для посетителей в торговый объект (напротив ДОС 700) до входа для посетителей в больницу – 108 метров

СХЕМА № 13
границ прилегающих территорий

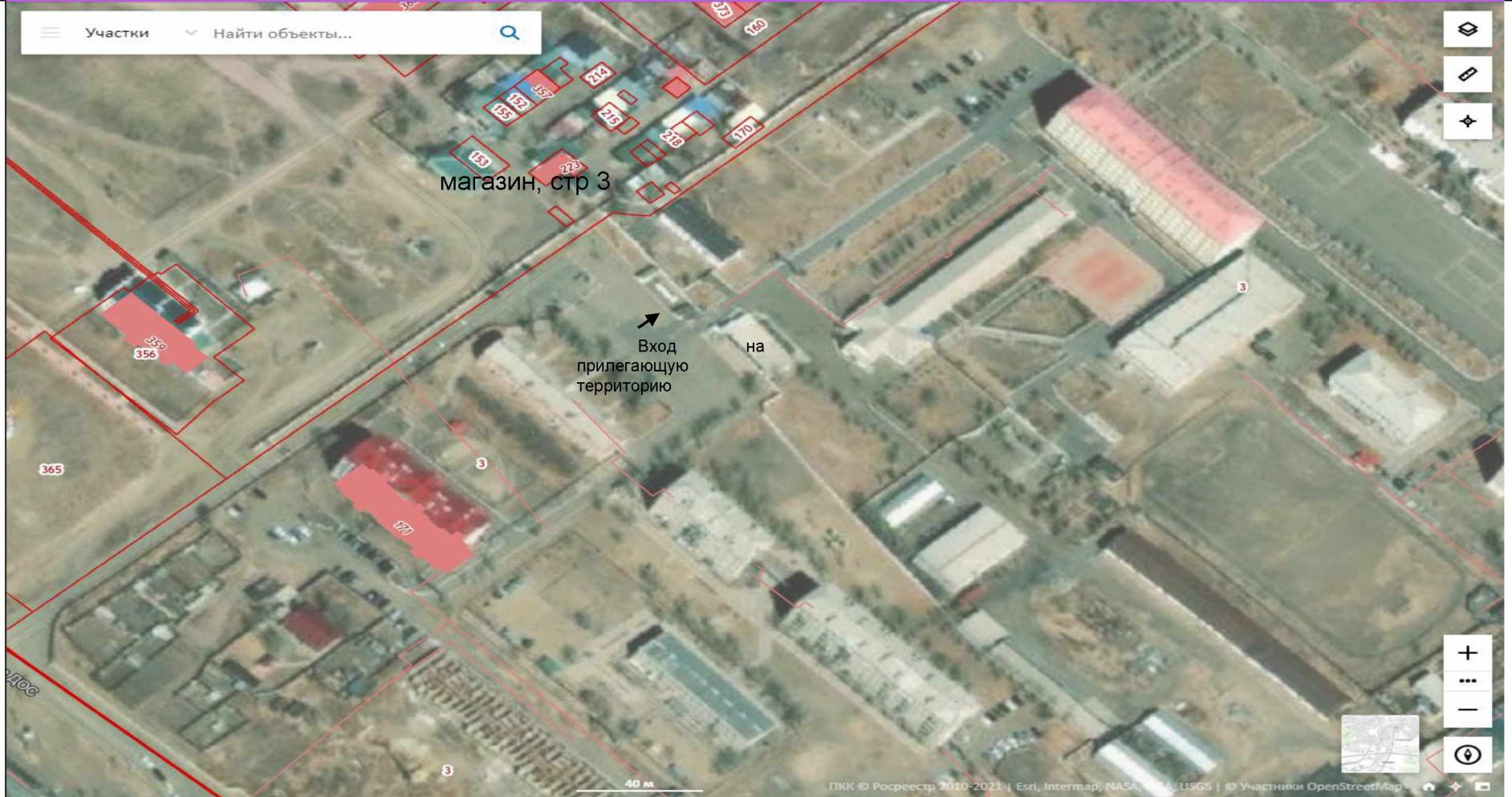
Наименование организации, объекта	Место нахождения организации, объекта
Муниципальное дошкольное образовательное учреждение детский сад «Журавушка» п.ст. Даурия	Забайкальский край, Забайкальский район, п.ст. Даурия, д. 12, д. 12А
ГУЗ «Забайкальская центральная районная больница» МЕД.КАБИНЕТ	Забайкальский край, Забайкальский район, п.ст. Даурия, д. 12



Расстояние от входа для посетителей в торговый объект (строение 3) до входа для посетителей на обособленную территорию МДОУ детский сад «Журавушка» - 113 метров

СХЕМА № 14
границ прилегающих территорий

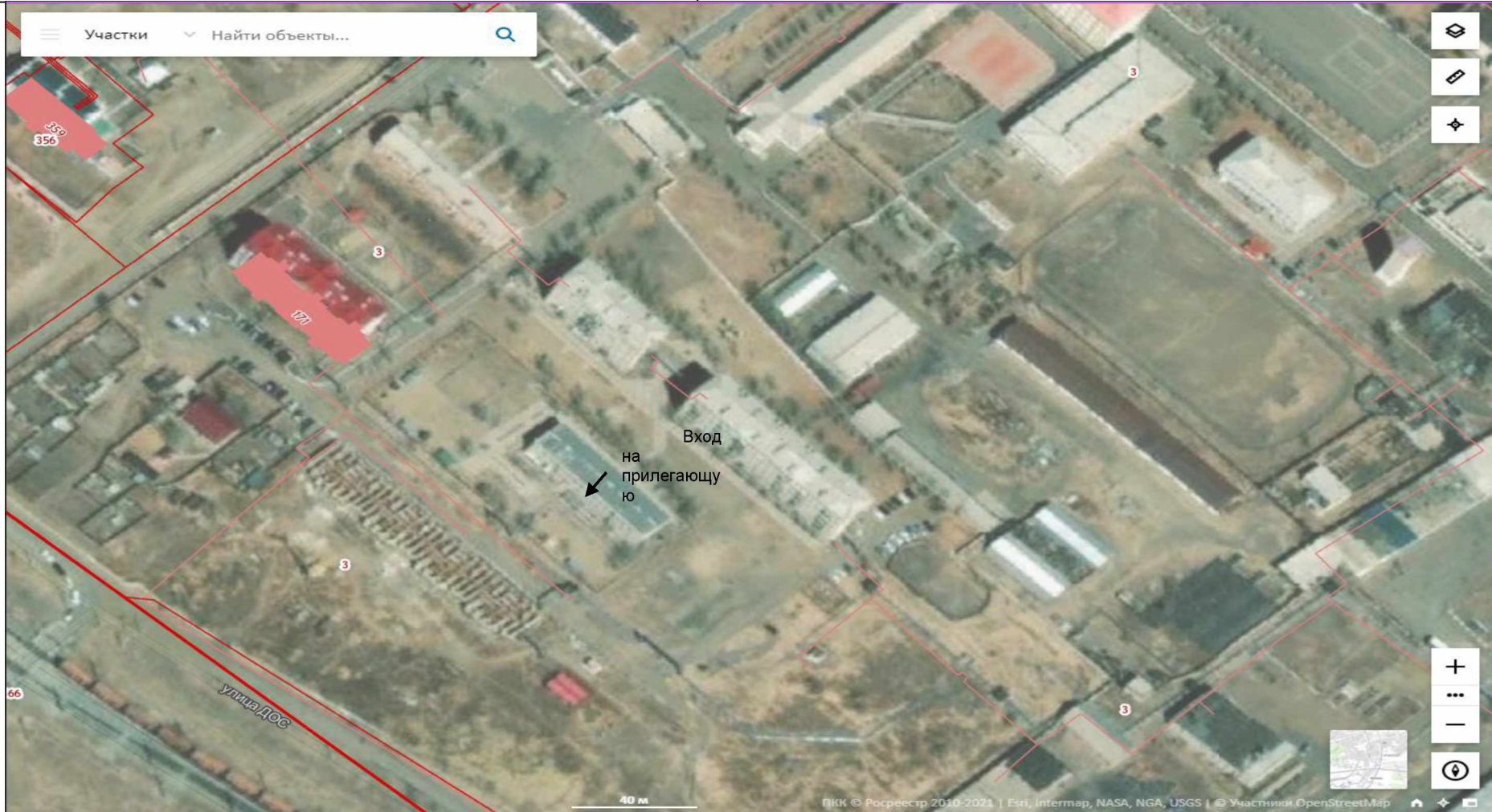
Наименование организации, объекта	Место нахождения организации, объекта
Управление Федеральной службы безопасности Российской Федерации по Забайкальскому краю; Медицинский кабинет.	Забайкальский край, Забайкальский район, п.ст. Даурия, стр. 16



Расстояние от входа для посетителей в торговый объект (строение 3) до входа для посетителей на обособленную территорию КПП ФСБ – 101 метр

СХЕМА № 15
границ прилегающих территорий

Наименование организации, объекта	Место нахождения организации, объекта
Дошкольное образовательное учреждение войсковой части 2539	Забайкальский край, Забайкальский район, п.ст. Даурия, стр. 16



Расстояние от входа для посетителей в торговый объект (строение 3) до входа для посетителей на обособленную территорию ДООУ ВЧ 2539 – 257 метров

СХЕМА № 16
границ прилегающих территорий

Наименование организации, объекта	Место нахождения организации, объекта
ГУЗ «Забайкальская центральная районная больница» фельдшерско-акушерский пункт	Забайкальский край, Забайкальский район, н.п. Рудник-Абагайтуй



На территории н.п. Рудник-Абагайтуй объектов отсутствуют объекты розничной торговли

СХЕМА № 17
границ прилегающих территорий

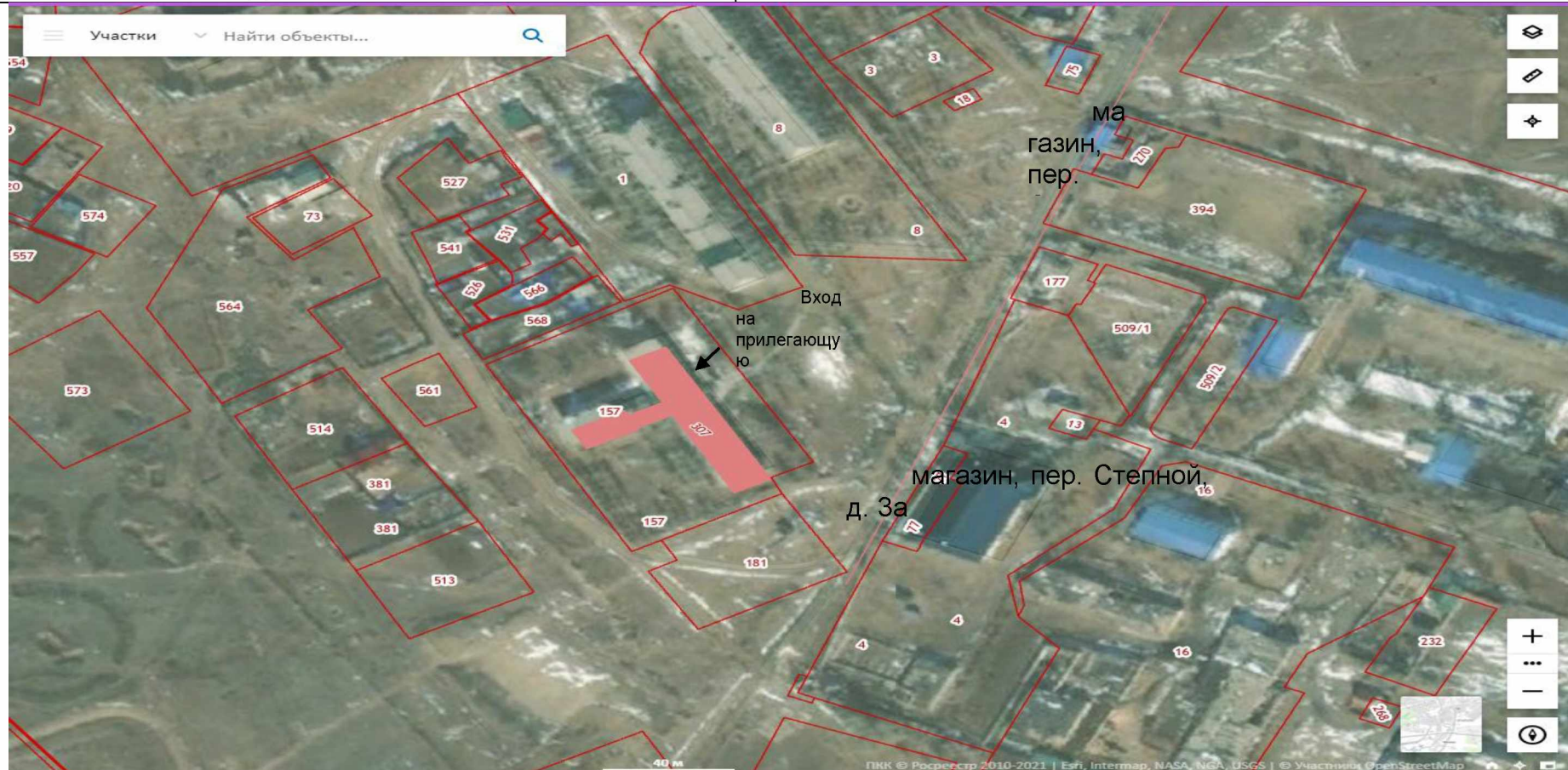
Наименование организации, объекта	Место нахождения организации, объекта
Муниципальное общеобразовательное учреждение Рудник-Абагайтуйская основная общеобразовательная школа №5	Забайкальский край, Забайкальский район, н.п. Рудник-Абагайтуй



На территории н.п. Рудник-Абагайтуй объектов отсутствуют объекты розничной торговли

СХЕМА № 19 границ прилегающих территорий

Наименование организации, объекта	Место нахождения организации, объекта
Муниципальное общеобразовательное учреждение Билитуйская средняя общеобразовательная школа	Забайкальский край, Забайкальский район, п.ст. Билитуй, пер. Степной, 4
ГУЗ «Забайкальская центральная районная больница» МЕД.КАБИНЕТ	Забайкальский край, Забайкальский район, п.ст. Билитуй, пер. Степной, 4



Расстояние от входа для посетителей в торговый объект (пер. Степной, д. 3А) до входа для посетителей на обособленную территорию МОУ СОШ Билитуйская – 91 метр

Расстояние от входа для посетителей в торговый объект (пер. Степной, д. 5) до входа для посетителей на обособленную территорию МОУ СОШ Билитуйская – 207 метров

СХЕМА № 21
границ прилегающих территорий

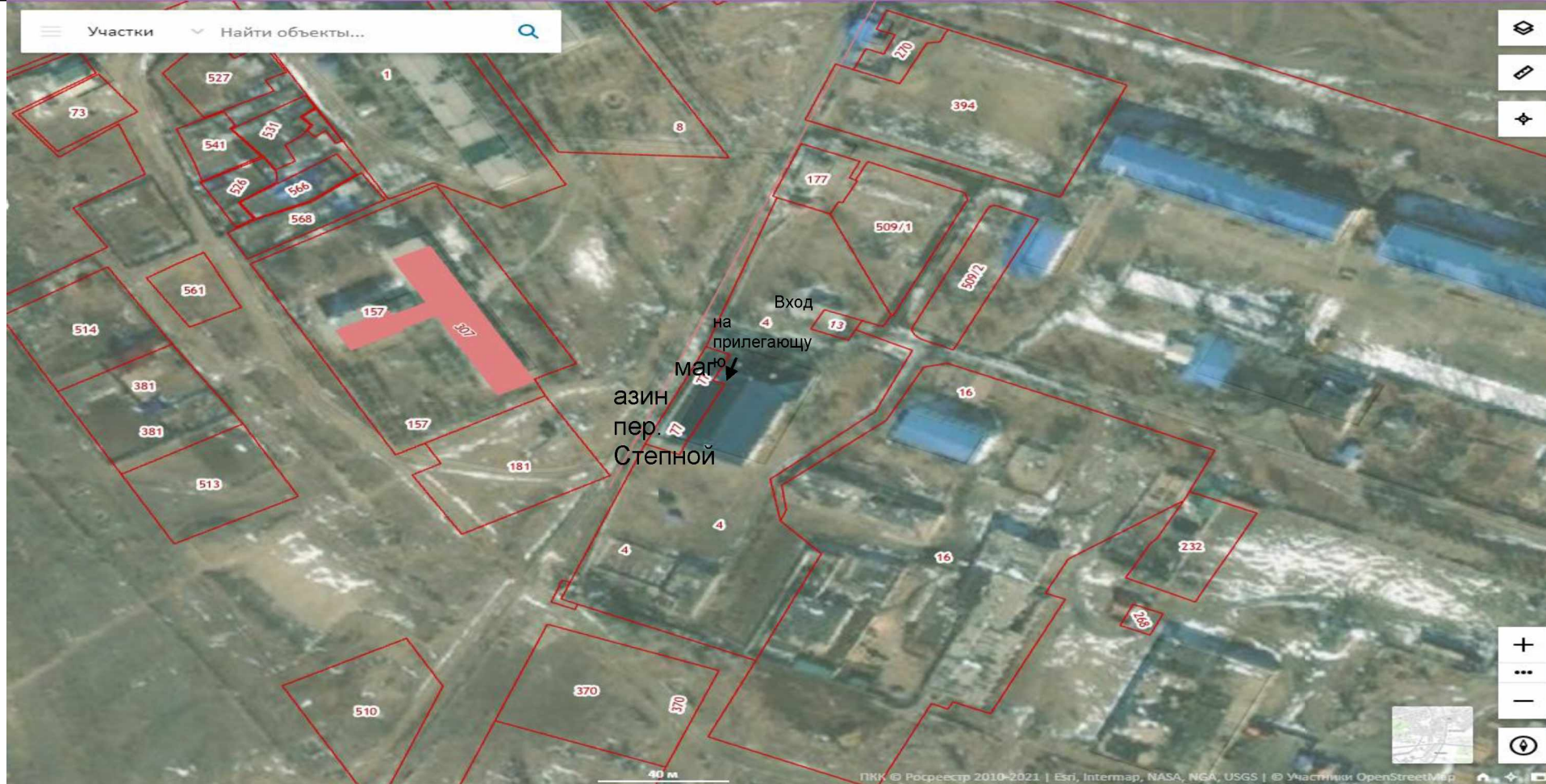
Наименование организации, объекта	Место нахождения организации, объекта
Государственное учреждение социального обслуживания «Билитуйский социально-реабилитационный центр для несовершеннолетних «Подросток»	Забайкальский край, Забайкальский район, п.ст. Билитуй, пер. Степной, д. 2



Расстояние от входа для посетителей в торговый объект (пер. Степной, д. 3А) до входа для посетителей на обособленную территорию ГУСО «Подросток» - 122 метра

СХЕМА № 22
границ прилегающих территорий

Наименование организации, объекта	Место нахождения организации, объекта
Муниципальное учреждение дополнительного образования «Детская школа искусств» п.ст. Билитуй муниципального района "Забайкальский район"	Забайкальский край, Забайкальский район, п.ст. Билитуй, пер. Степной, 3, пом. 2



Расстояние от входа для посетителей в торговый объект (пер. Степной, д. 3А) до входа для посетителей в МОУДОД «ДШИ» - 63 метра

СХЕМА № 23 границ прилегающих территорий

Наименование организации, объекта	Место нахождения организации, объекта
Муниципальное дошкольное образовательное учреждение детский сад №3 «Росинка» пгт. Забайкальск	Забайкальский край, Забайкальский район, пгт. Забайкальск, ул. Комсомольская, 38, 38А
ГУЗ «Забайкальская центральная районная больница» МЕД.КАБИНЕТ	Забайкальский край, Забайкальский район, пгт. Забайкальск, ул. Комсомольская, 38

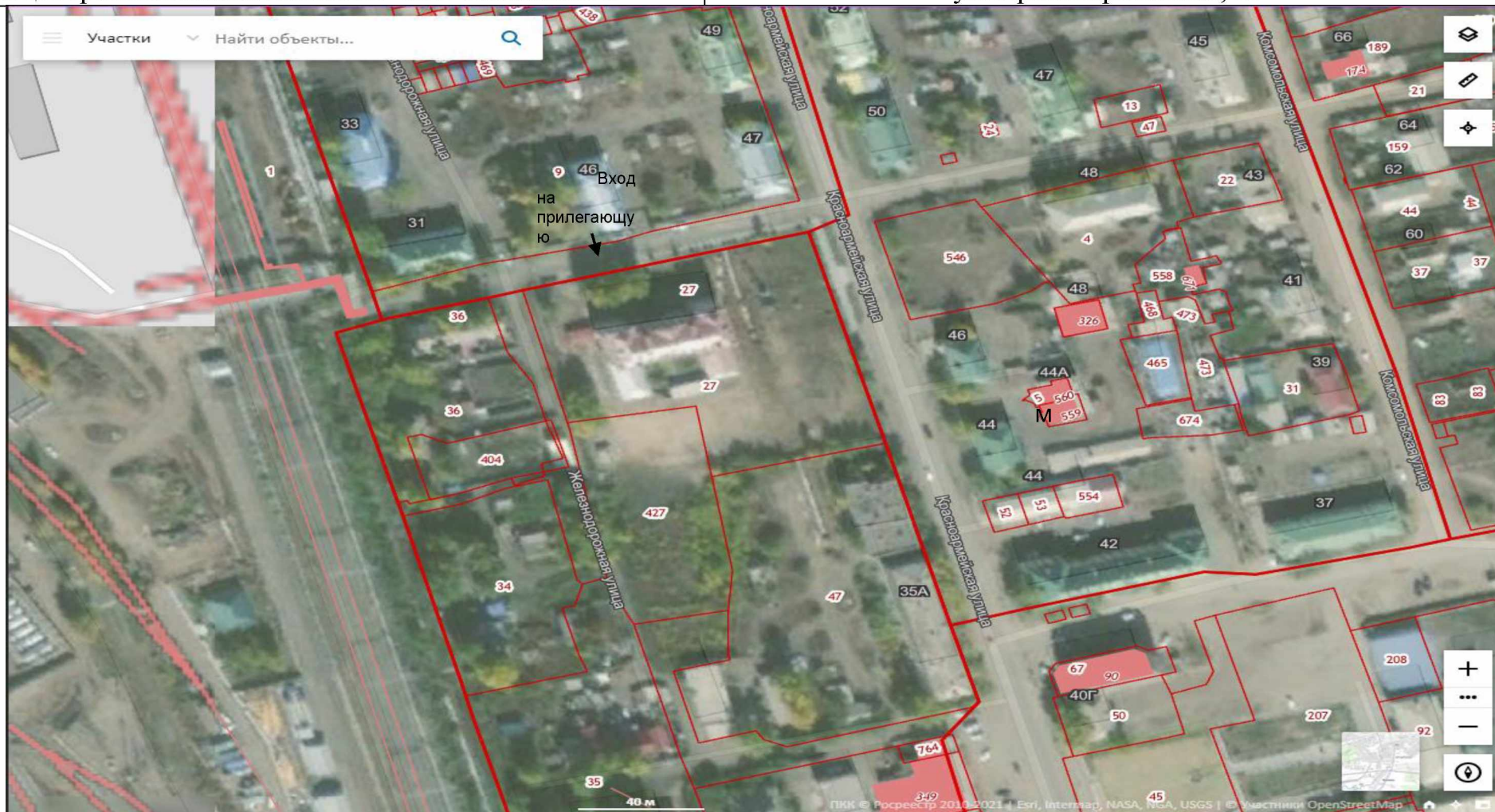


Расстояние от входа для посетителей в торговый объект (ул. Красноармейская, 30А) до входа для посетителей на обособленную территорию МДОУ детский сад «Росинка» - 110 метров

СХЕМА № 24

границ прилегающих территорий

Наименование организации, объекта	Место нахождения организации, объекта
Муниципальное общеобразовательное учреждение средняя общеобразовательная школа №2 пгт. Забайкальск	Забайкальский край, Забайкальский район, пгт. Забайкальск, ул. Красноармейская, 53

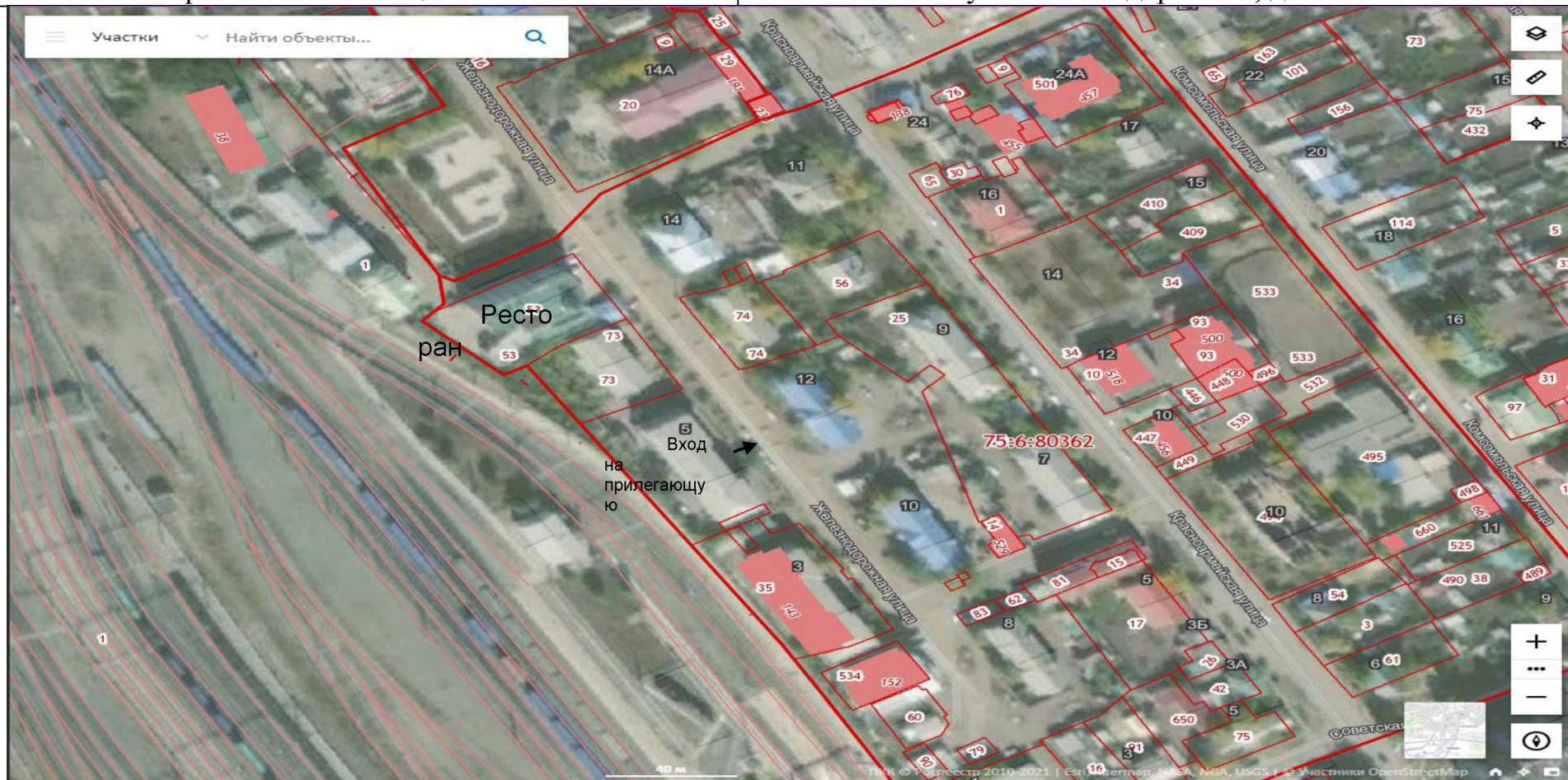


Расстояние от входа для посетителей в торговый объект (ул. Красноармейская, 44Г) до входа для посетителей на обособленную территорию МОУ СОШ № 2 – 187 метров

СХЕМА № 25

границ прилегающих территорий

Наименование организации, объекта	Место нахождения организации, объекта
Инфекционное отделение ГУЗ «Забайкальская центральная районная больница»	Забайкальский край, Забайкальский район, пгт. Забайкальск, ул. Железнодорожная, д. 12а



Расстояние от входа для посетителей в ресторан «Золотой Дракон» (ул. Железнодорожная, 9) до входа для посетителей на обособленную территорию инфекционного отделения – 24 метра

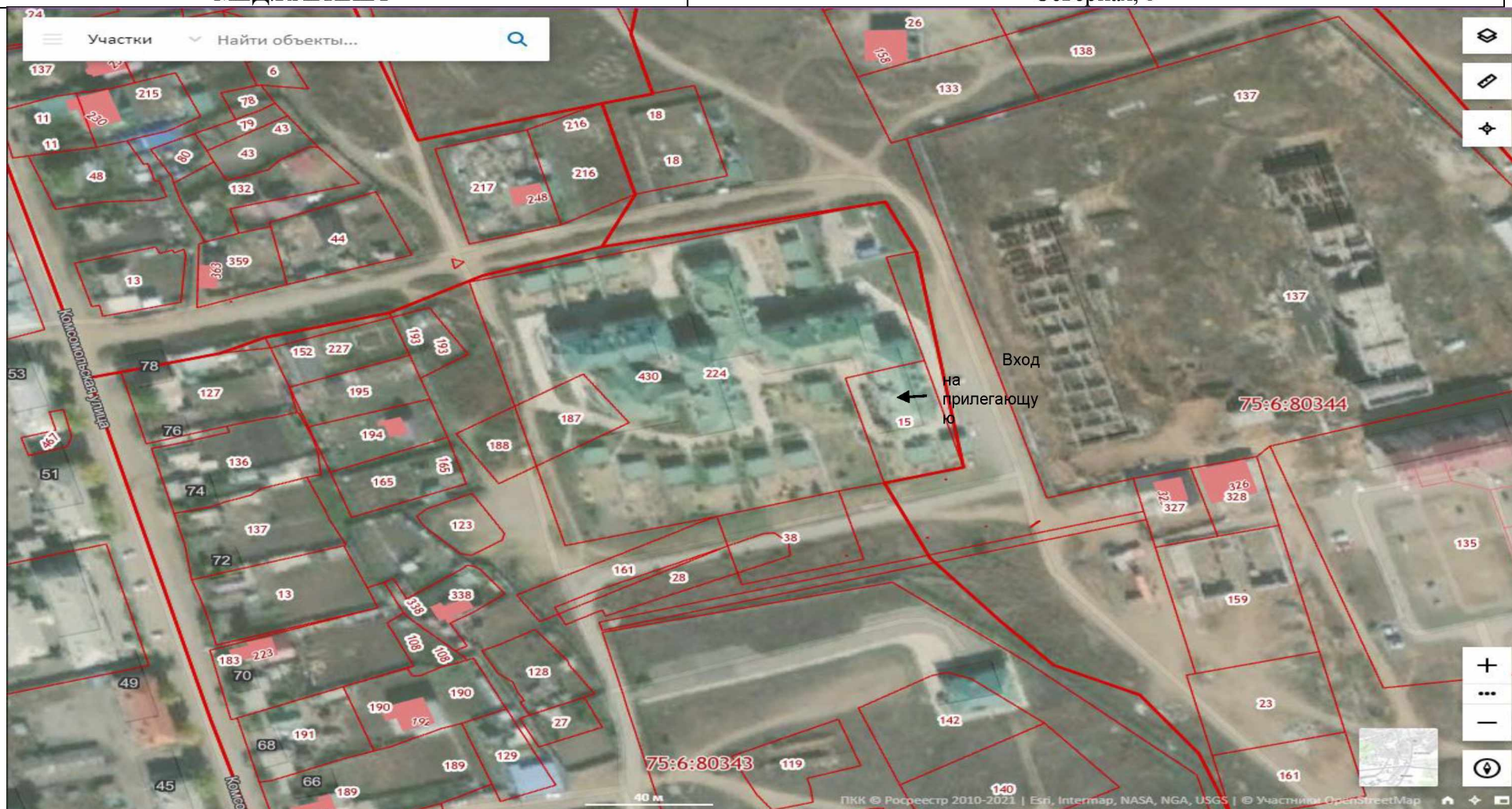
Расстояние от входа для посетителей в магазин «Караван» (ул. Железнодорожная, 4А) до входа для посетителей на обособленную территорию инфекционного отделения – 151 метр

Расстояние от входа для посетителей в торговый объект (ул. Красноармейская, 5а) до входа для посетителей на обособленную территорию инфекционного отделения – 188 метров

СХЕМА № 27

границ прилегающих территорий

Наименование организации, объекта	Место нахождения организации, объекта
Муниципальное дошкольное образовательное учреждение детский сад №4 «Гармония» пгт. Забайкальск;	Забайкальский край, Забайкальский район, пгт. Забайкальск, ул. Северная, 3
ГУЗ «Забайкальская центральная районная больница» МЕД.КАБИНЕТ	Забайкальский край, Забайкальский район, пгт. Забайкальск, ул. Северная, 3



Расстояние от входа для посетителей в пив-бар «Пивная Каюта» до входа для посетителей на обособленную территорию МДОУ детский сад «Гармония» - 270 метров

СХЕМА № 28

границ прилегающих территорий

Наименование организации, объекта	Место нахождения организации, объекта
Муниципальное автономное общеобразовательное учреждение средняя общеобразовательная школа №1 пгт. Забайкальск	Забайкальский край, Забайкальский район, пгт. Забайкальск, ул. Красноармейская, 32А



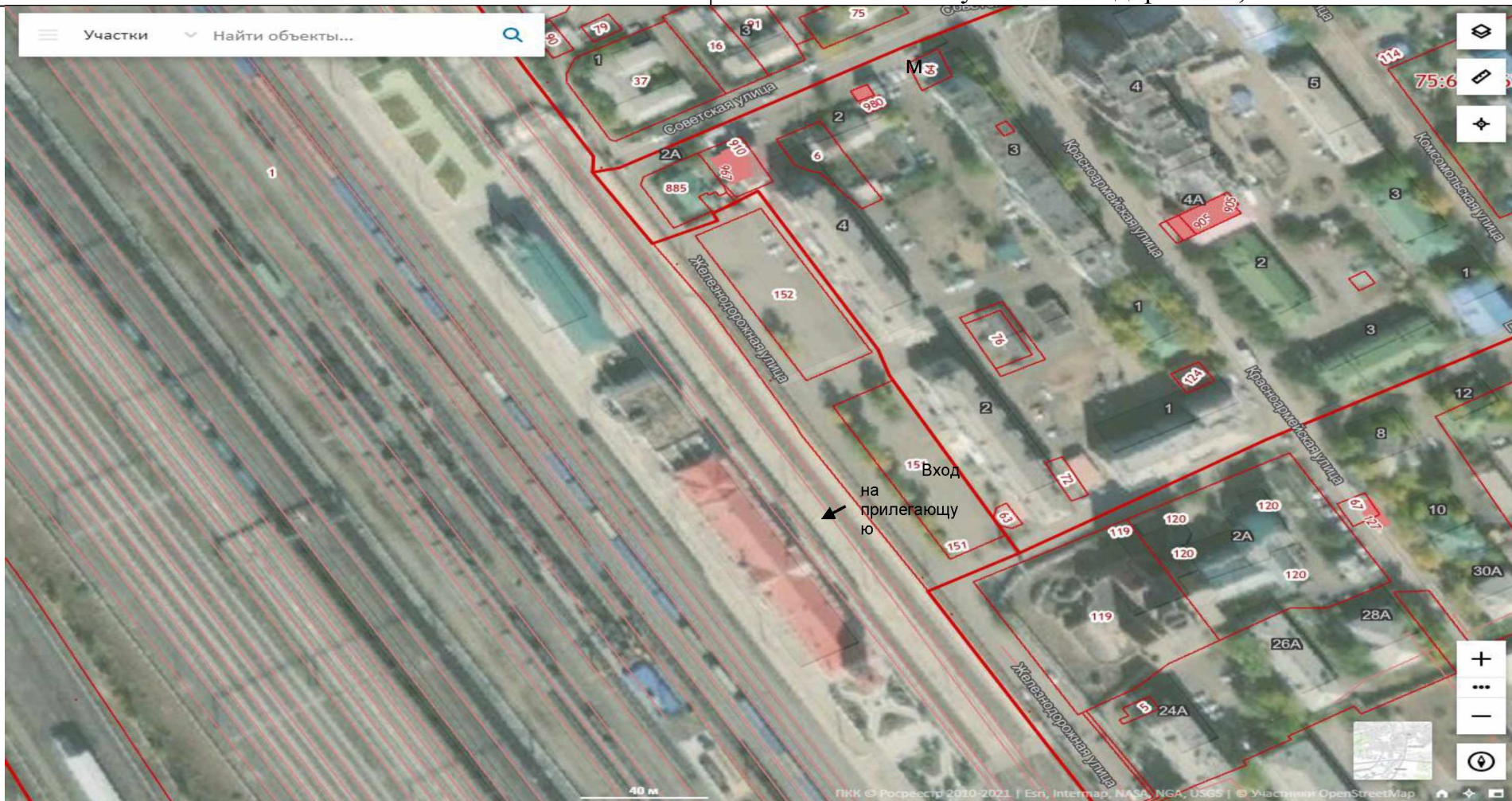
Расстояние от входа для посетителей в кафе (ул. Красноармейская, 23А) до входа для посетителей на обособленную территорию МАОУ СОШ № 1 – 101 метр

Расстояние от входа для посетителей в торговый объект (ул. Красноармейская, 21, пом. 1) до входа для посетителей на обособленную территорию МАОУ СОШ № 1 – 83 метра

СХЕМА № 30

границ прилегающих территорий

Наименование организации, объекта	Место нахождения организации, объекта
Железнодорожный вокзал Забайкальск филиал ОАО «РЖД»	Забайкальский край, Забайкальский район, пгт. Забайкальск, ул. Железнодорожная, 1

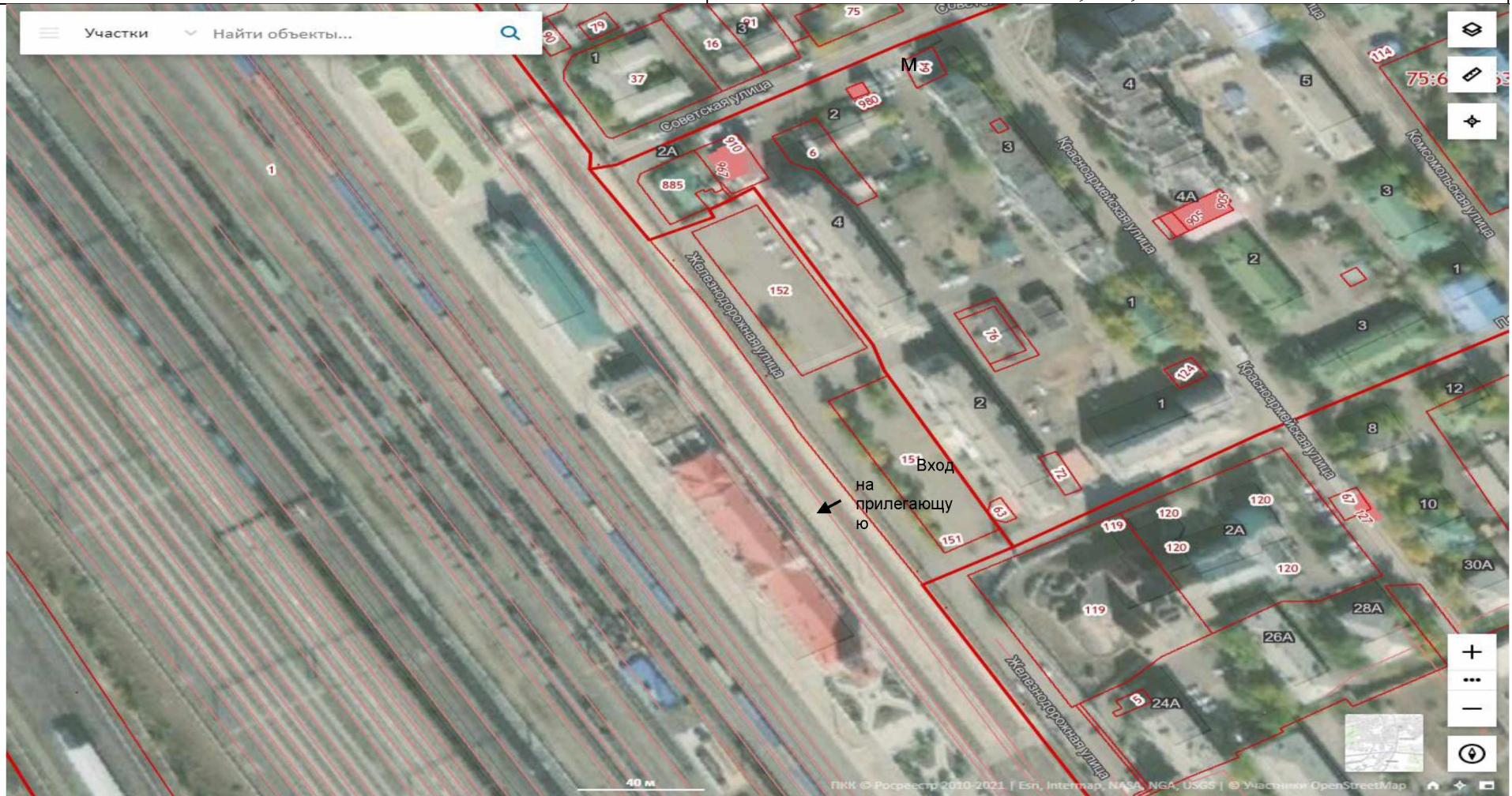


Расстояние от входа для посетителей в торговый объект (ул. Советская, 4А) до входа для посетителей на обособленную территорию ЖД вокзала станции Забайкальск – 286 метров

СХЕМА № 31

границ прилегающих территорий

Наименование организации, объекта	Место нахождения организации, объекта
Частное учреждение здравоохранения «Поликлиника «РЖД-Медицина» города Борзя»	Забайкальский край, Забайкальский район, пгт. Забайкальск, ул. Железнодорожная, 1 1 этаж в здании вокзала каб. № № 17, 18, 21

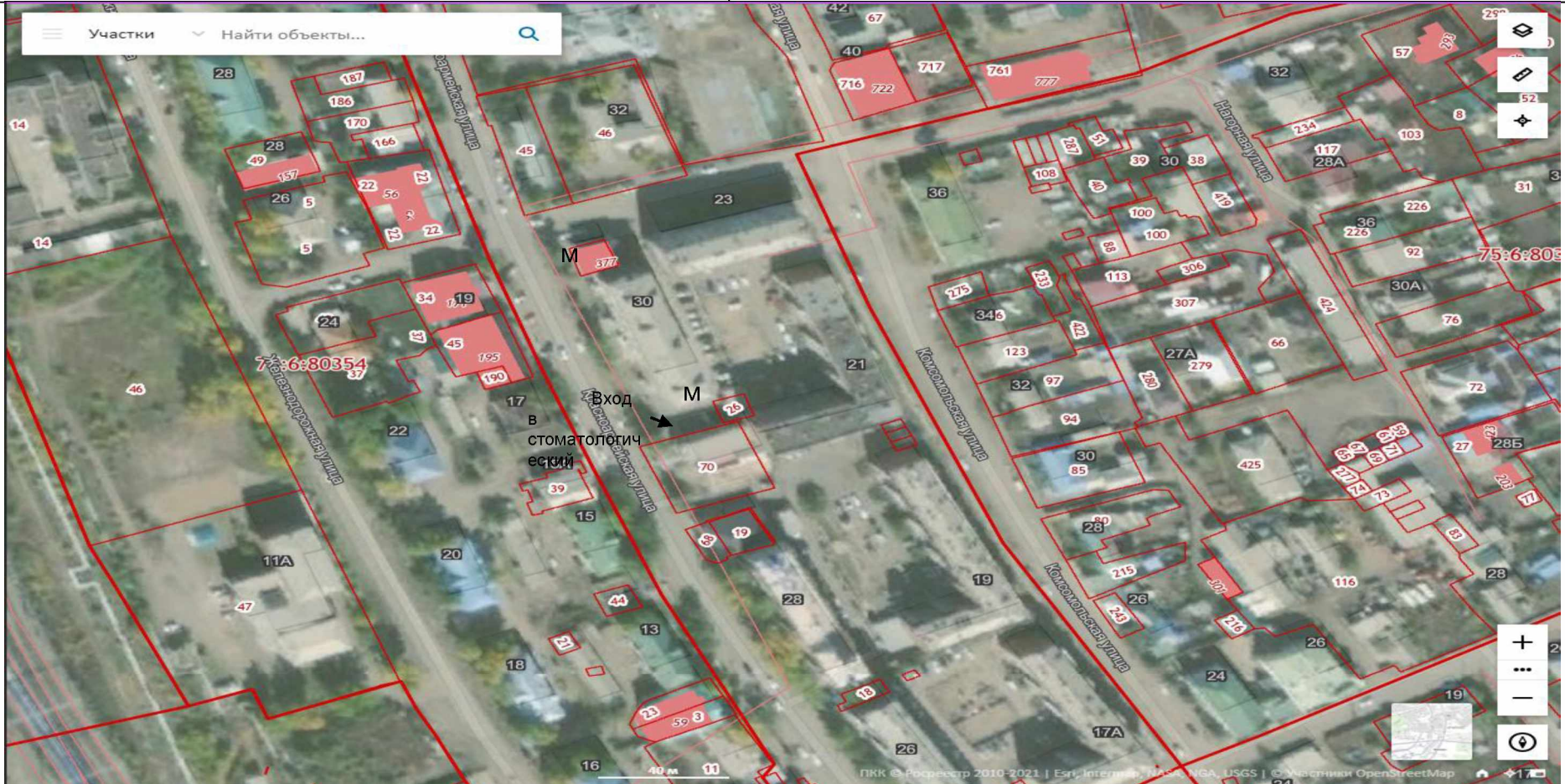


Расстояние от входа для посетителей в торговый объект (ул. Советская, 4А) до входа для посетителей на обособленную территорию ЖД вокзала станции Забайкальск – 286 метров

СХЕМА № 32

границ прилегающих территорий

Наименование организации, объекта	Место нахождения организации, объекта
ООО «ЗАБ-СТОМ» (стоматологический кабинет)	Забайкальский край, Забайкальский район, пгт. Забайкальск, ул. Комсомольская, 21

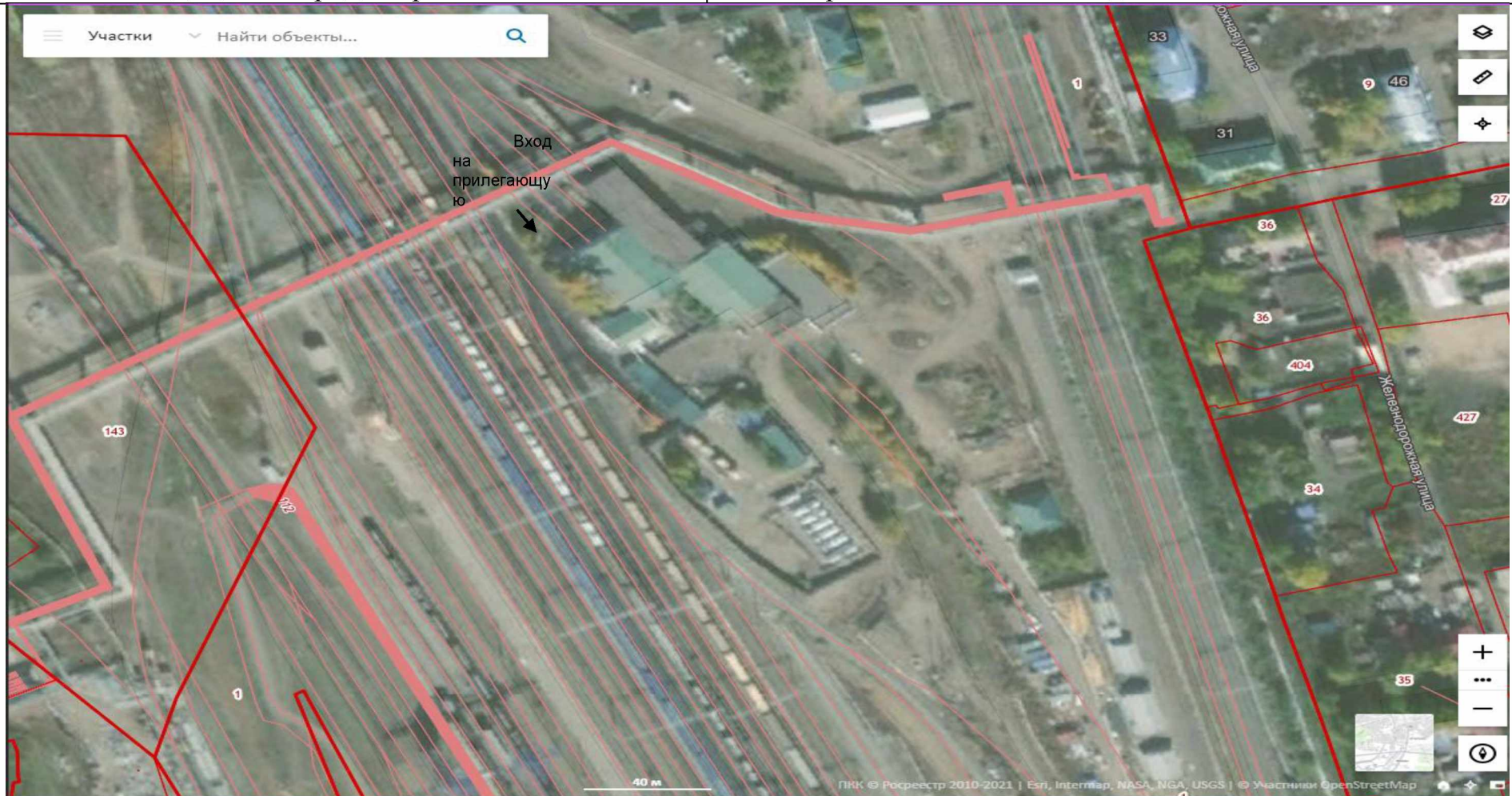


Расстояние от входа для посетителей в торговый объект (ул. Комсомольская, 21) до входа для посетителей в стоматологический кабинет – 10 метров
 Расстояние от входа для посетителей в торговый объект (ул. Красноармейская, 30А) до входа для посетителей в стоматологический кабинет – 108 метров

СХЕМА № 33

границ прилегающих территорий

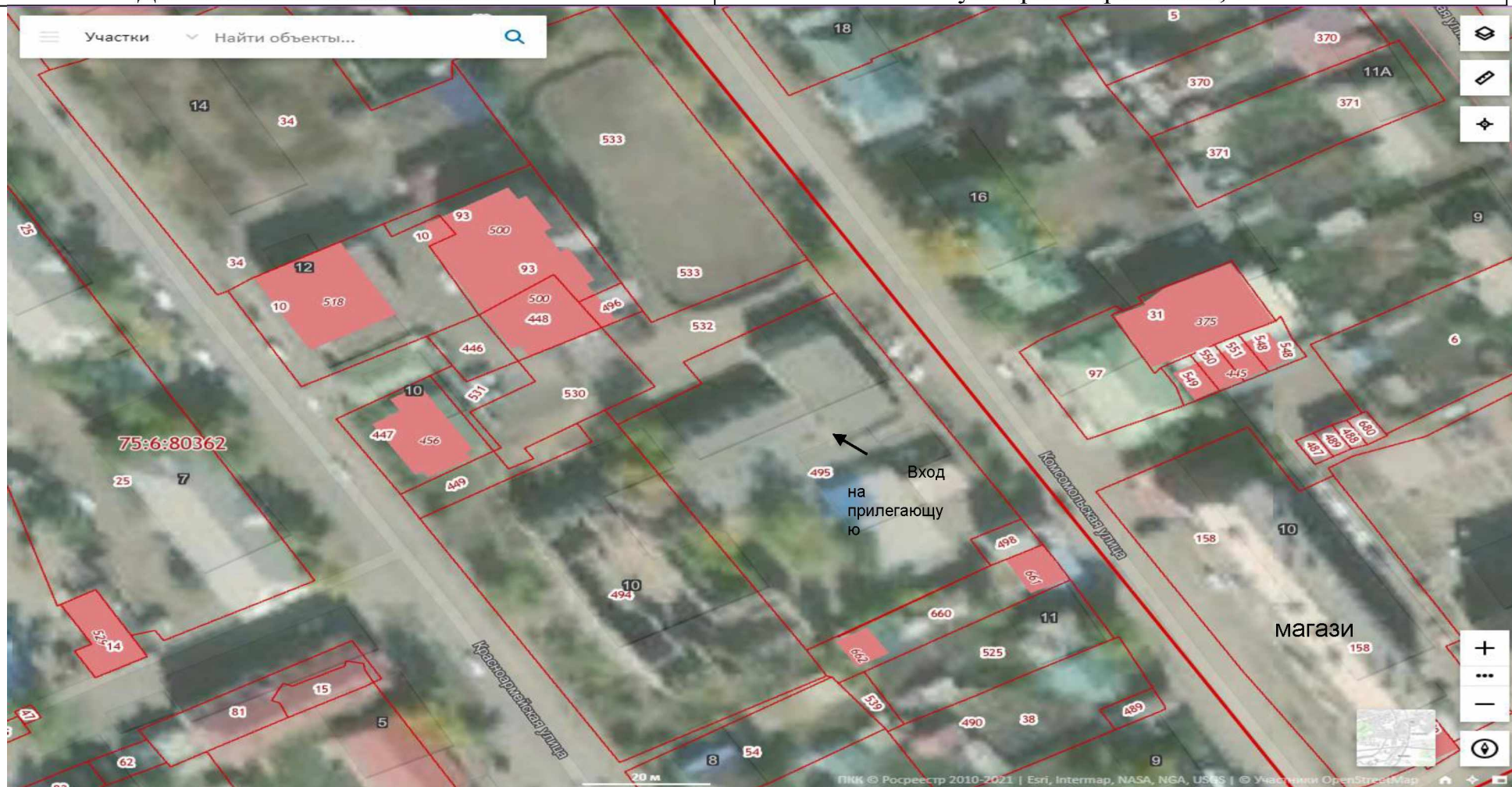
Наименование организации, объекта	Место нахождения организации, объекта
Частное учреждение здравоохранения «Поликлиника «РЖД-Медицина» города Борзя»	Забайкальский край, Забайкальский район, пгт. Забайкальск, оборотное локомотивное депо станции Забайкальск



Расстояние от входа для посетителей на обособленную территорию локомотивного депо до ближайших торговых объектов более 100 метров

СХЕМА № 34 границ прилегающих территорий

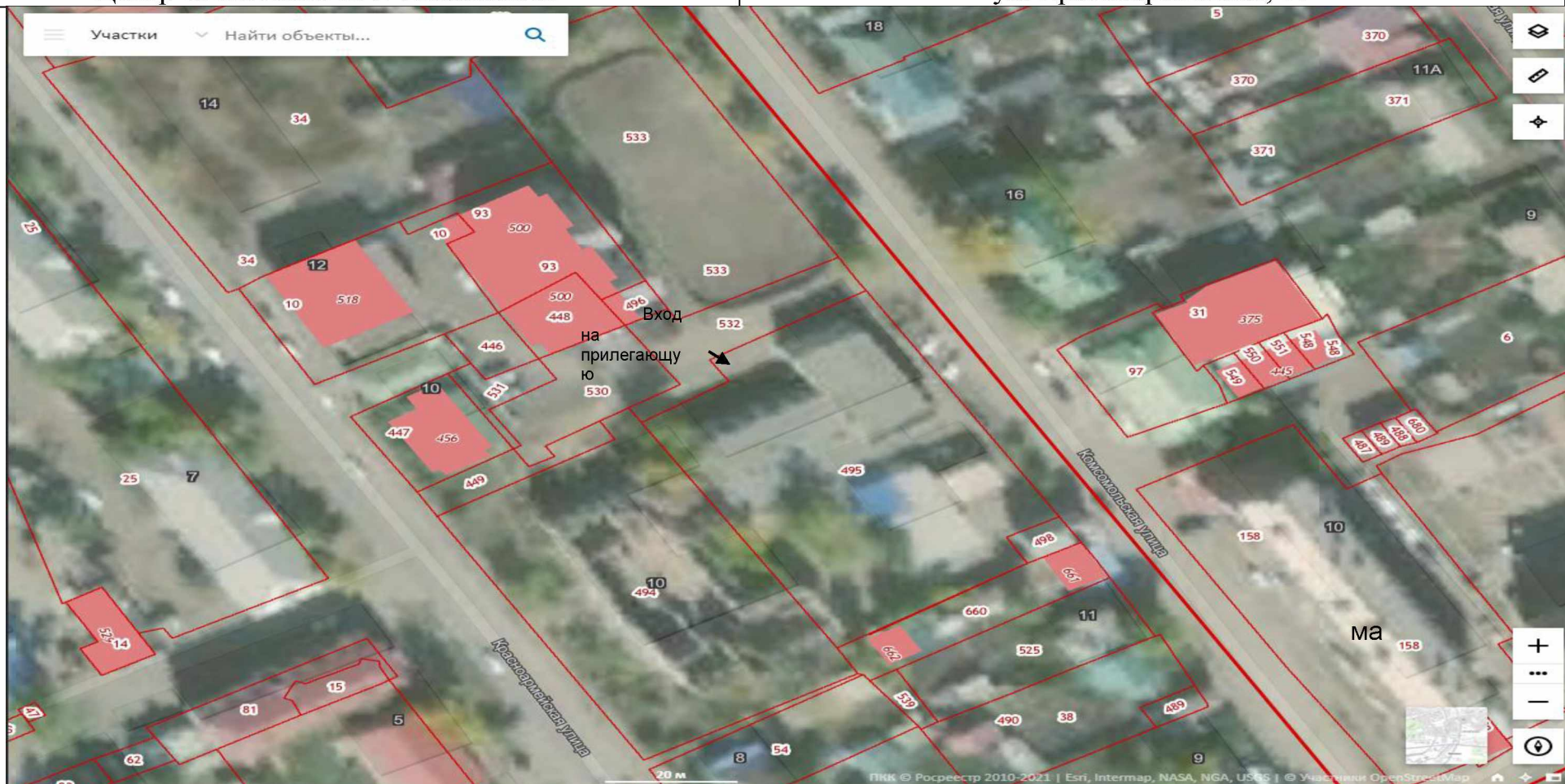
Наименование организации, объекта	Место нахождения организации, объекта
Муниципальное учреждение дополнительного образования ДЮСШ №1 пгт. Забайкальск	Забайкальский край, Забайкальский район, пгт. Забайкальск, ул. Красноармейская, 10



Расстояние от входа для посетителей в торговый объект (ул. Комсомольская, 10) до входа для посетителей на обособленную территорию МОУДО ДЮСШ № 1 – 92 метра

СХЕМА № 35 границ прилегающих территорий

Наименование организации, объекта	Место нахождения организации, объекта
Муниципальное учреждение дополнительного образования Центр «Ровесник» пгт. Забайкальск	Забайкальский край, Забайкальский район, пгт. Забайкальск, ул. Красноармейская, 10



Расстояние от входа для посетителей в торговый объект (ул. Комсомольская, 10) до входа для посетителей на обособленную территорию МОУДО «Ровесник» - 130 метров

СХЕМА № 36 границ прилегающих территорий

Наименование организации, объекта	Место нахождения организации, объекта
Поликлиника ГУЗ «Забайкальская центральная районная больница» пгт. Забайкальск	Забайкальский край, Забайкальский район, пгт. Забайкальск, ул. Северная, здание 1

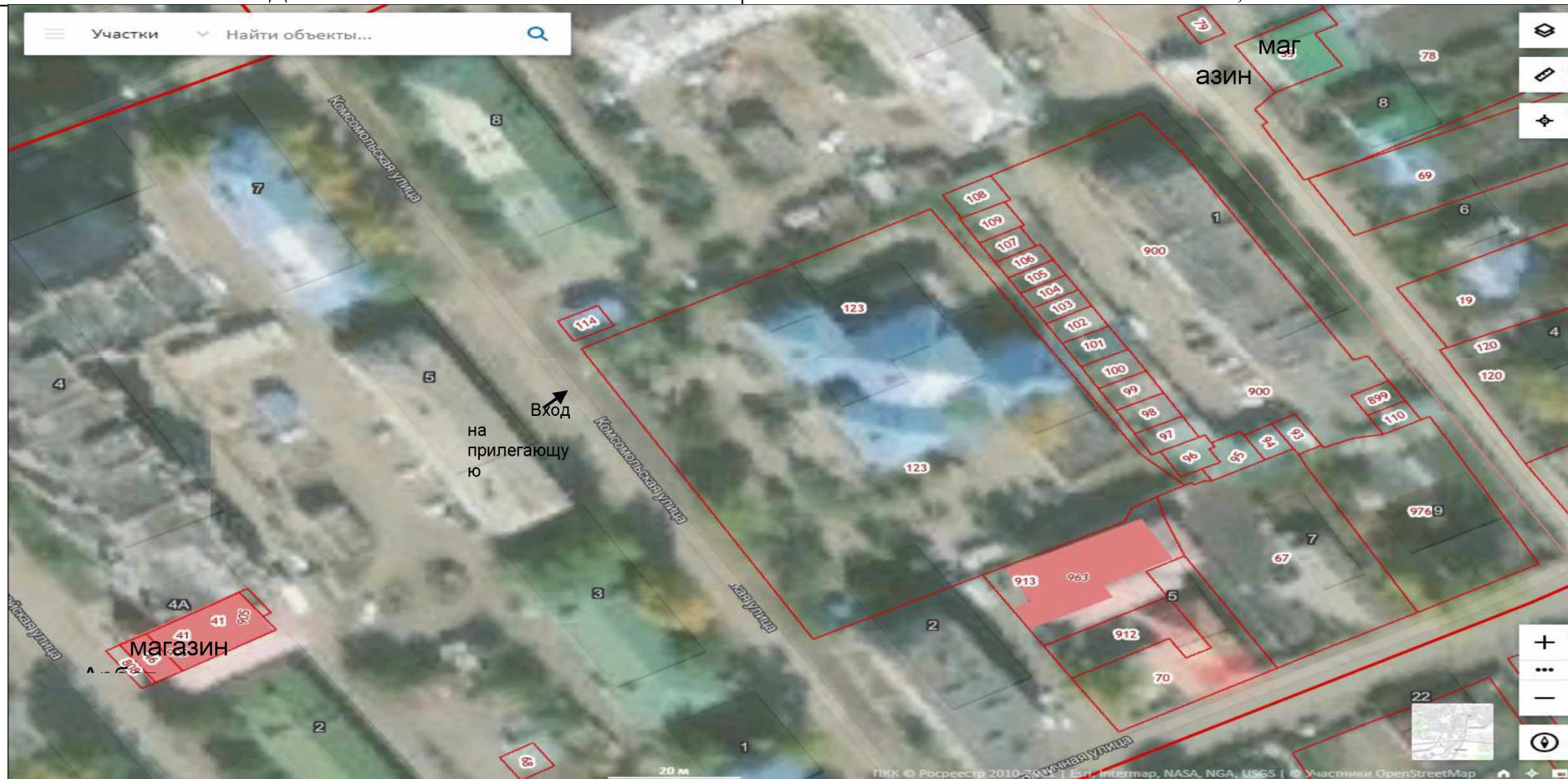


Расстояние от входа для посетителей в пив-бар «Пивная каюта» (ул. Верхняя, 2Д) до входа для посетителей на обособленную территорию ГУЗ «ЦРБ» - 315 метров

Расстояние от входа для посетителей в торговый объект (ул. Красноармейская, 42) до входа для посетителей на обособленную территорию ГУЗ «ЦРБ» - 325 метров

СХЕМА № 37 границ прилегающих территорий

Наименование организации, объекта	Место нахождения организации, объекта
Муниципальное дошкольное образовательное учреждение детский сад №2 «Сказка» пгт. Забайкальск	Забайкальский край, Забайкальский район, пгт. Забайкальск, ул. Комсомольская, 4
ГУЗ «Забайкальская центральная районная больница» МЕД.КАБИНЕТ	Забайкальский край, Забайкальский район, пгт. Забайкальск, ул. Комсомольская, 4



Расстояние от входа для посетителей на обособленную территорию торгового объекта (ул. Нагорная, уч. 8А) до входа для посетителей на обособленную территорию МДОУ детский сад «Сказка» - 110 метров

Расстояние от входа для посетителей в торговый объект (ул. Красноармейская, 4А) до входа для посетителей на обособленную территорию МДОУ детский сад «Сказка» - 115 метров

СХЕМА № 38 границ прилегающих территорий

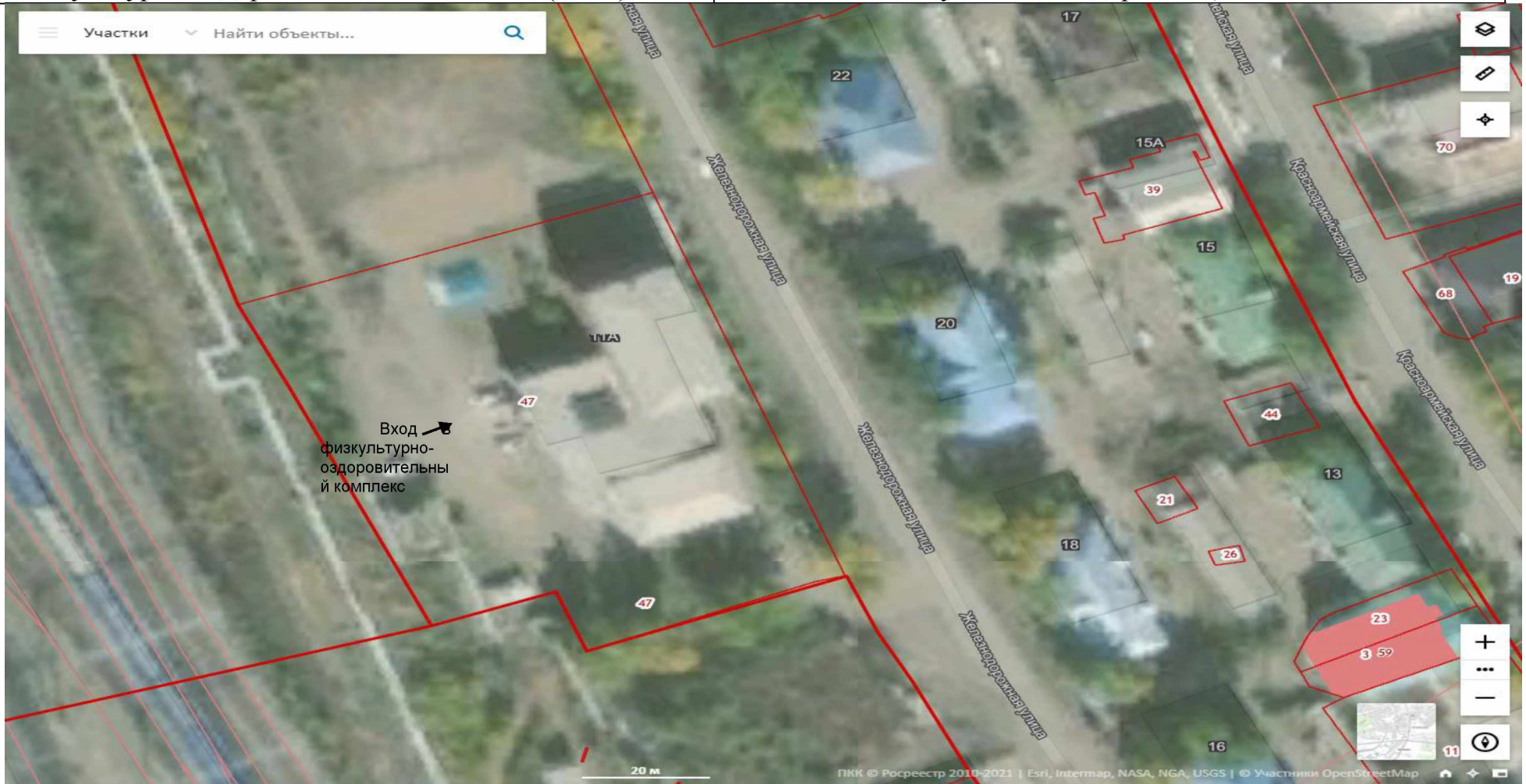
Наименование организации, объекта	Место нахождения организации, объекта
Муниципальное учреждение дополнительного образования «Детская школа искусств» пгт. Забайкальск муниципального района «Забайкальский район»	Забайкальский край, Забайкальский район, пгт. Забайкальск, ул. Железнодорожная, 40Б



Расстояние от входа для посетителей в пив-бар «Таверна» до входа для посетителей в МОУДОД «ДШИ» - 81 метр

СХЕМА № 39
границ прилегающих территорий

Наименование организации, объекта	Место нахождения организации, объекта
Муниципальное учреждение «Спортсервис» Физкультурно-оздоровительный комплекс (ФОК)	Забайкальский край, Забайкальский район, пгт. Забайкальск, ул. Железнодорожная, 11А



Расстояние от входа для посетителей в ресторан «Золотой дракон» (ул. Железнодорожная, 9) до входа для посетителей в физкультурно-оздоровительный комплекс – 281 метр

СХЕМА № 40 границ прилегающих территорий

Наименование организации, объекта	Место нахождения организации, объекта
Родильное отделение ГУЗ «Забайкальская центральная районная больница»	Забайкальский край, Забайкальский район, пгт. Забайкальск, Красноармейская, 35А



Расстояние от входа для посетителей в торговый объект (ул. Красноармейская, 42) до входа для посетителей на обособленную территорию родильного отделения – 120 метров

Расстояние от входа для посетителей в торговый объект (ул. Красноармейская, 42А) до входа для посетителей на обособленную территорию родильного отделения – 136 метров

Расстояние от входа для посетителей в торговый объект (ул. Красноармейская, 44Г) до входа для посетителей на обособленную территорию родильного отделения – 173 метра

Расстояние от входа для посетителей в торговый объект (ул. Красноармейская, 37) до входа для посетителей на обособленную территорию родильного отделения – 186 метров

СХЕМА № 41

границ прилегающих территорий

Наименование организации, объекта	Место нахождения организации, объекта
Автовокзал АО «Читаавтотранс», Медицинский кабинет	Забайкальский край, Забайкальский район, пгт. Забайкальск, ул. Железнодорожная, д. 1А



Расстояние от входа для посетителей в торговый объект (ул. Пограничная, 1А) до входа для посетителей на обособленную территорию ОАО «ЧитаАвтоТранс» - 600 метров

СХЕМА № 42
границ прилегающих территорий

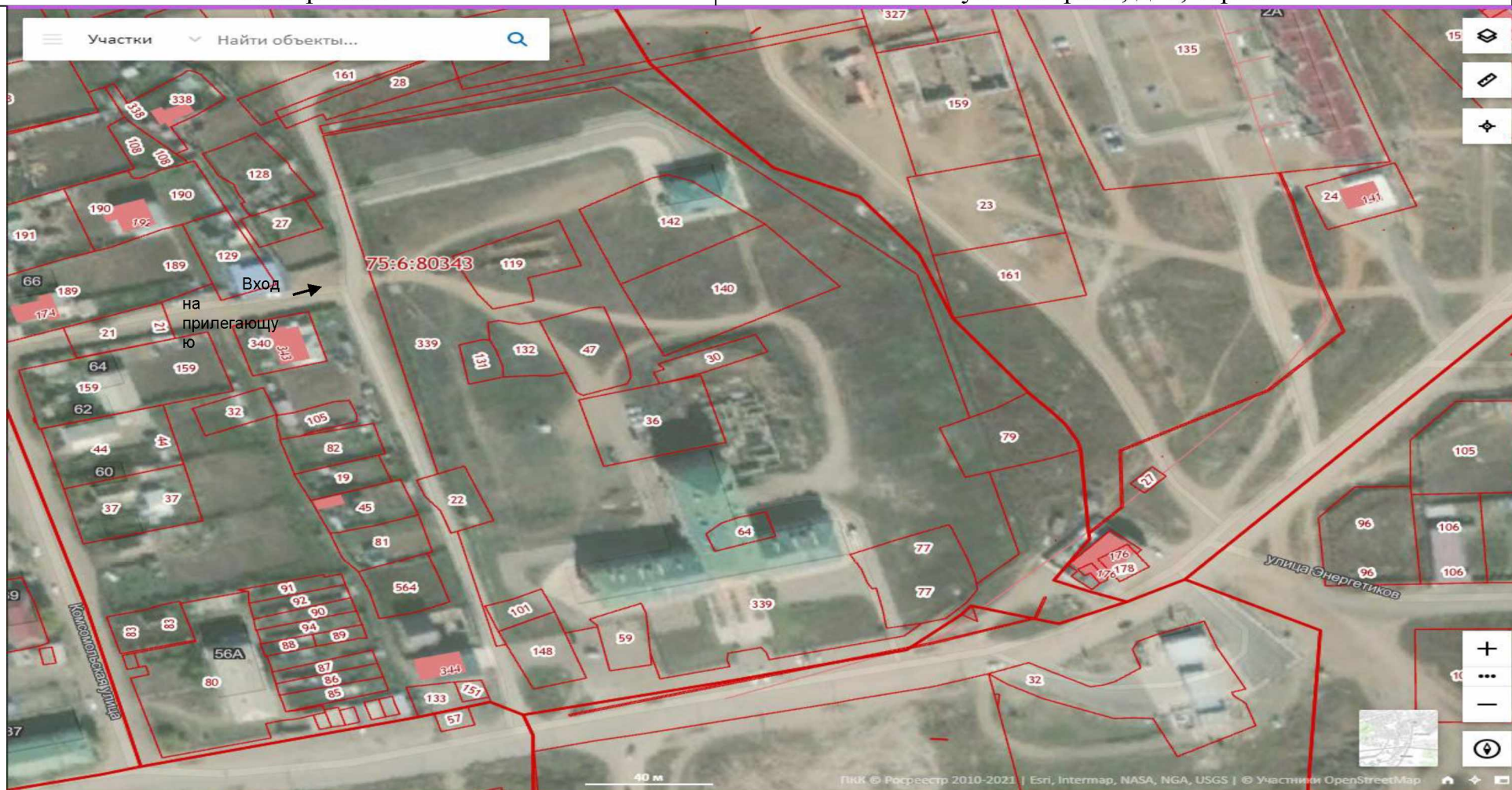
Наименование организации, объекта	Место нахождения организации, объекта
Читинская таможня	Забайкальский край, Забайкальский район, пгт. Забайкальск, микрорайон, МАПП



Расстояние от Читинской таможни до ближайших торговых объектов более 100 метров

СХЕМА № 43
границ прилегающих территорий

Наименование организации, объекта	Место нахождения организации, объекта
ГУЗ «Забайкальское краевое бюро судебно-медицинской экспертизы»	Забайкальский край, Забайкальский район, пгт. Забайкальск, ул. Северная, д. 1, стр. Б

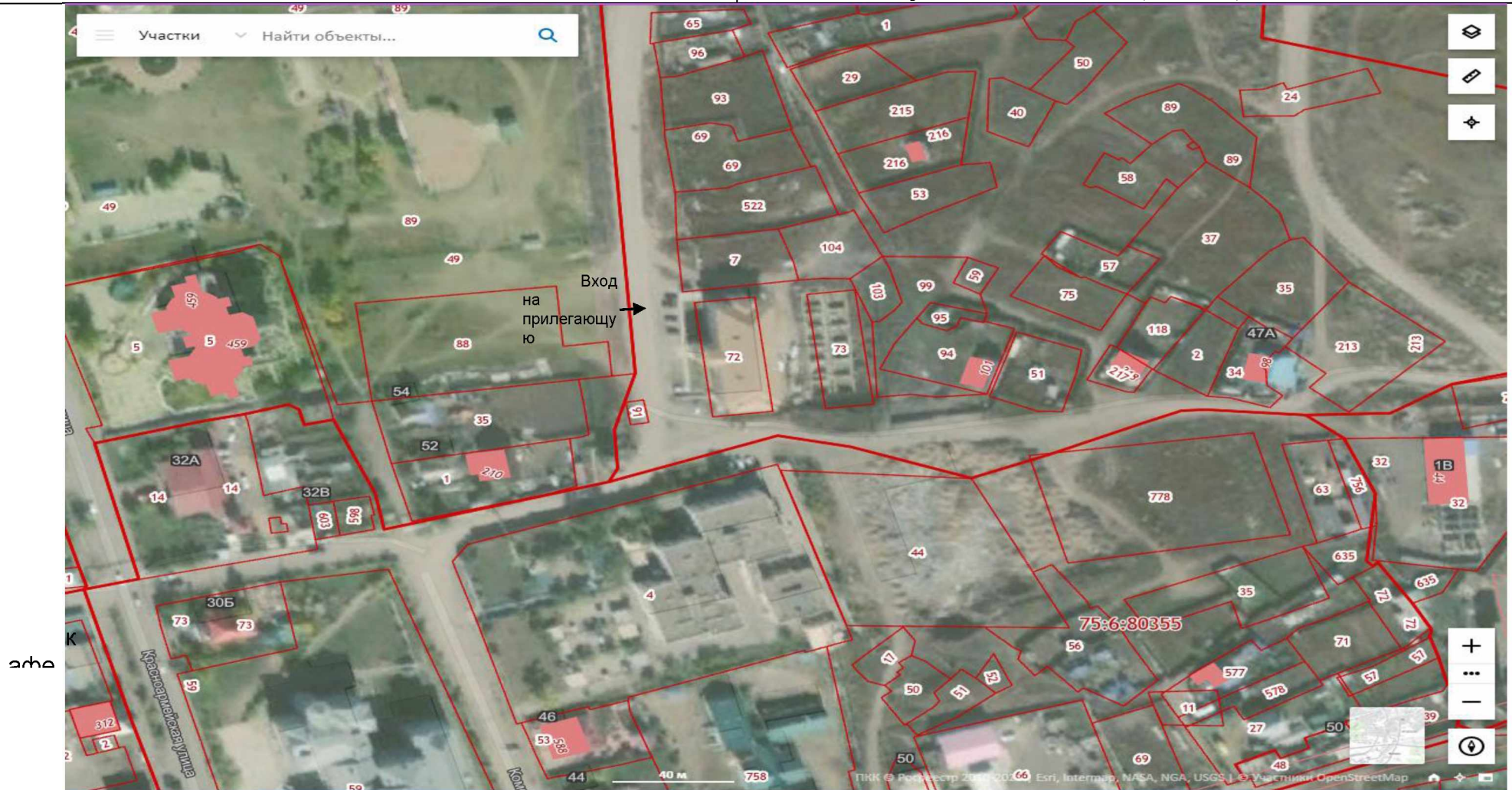


Расстояние от входа для посетителей в торговый объект (ул. Красноармейская, 42) до входа для посетителей на обособленную территорию бюро судебной экспертизы – 476 метров

СХЕМА № 44

границ прилегающих территорий

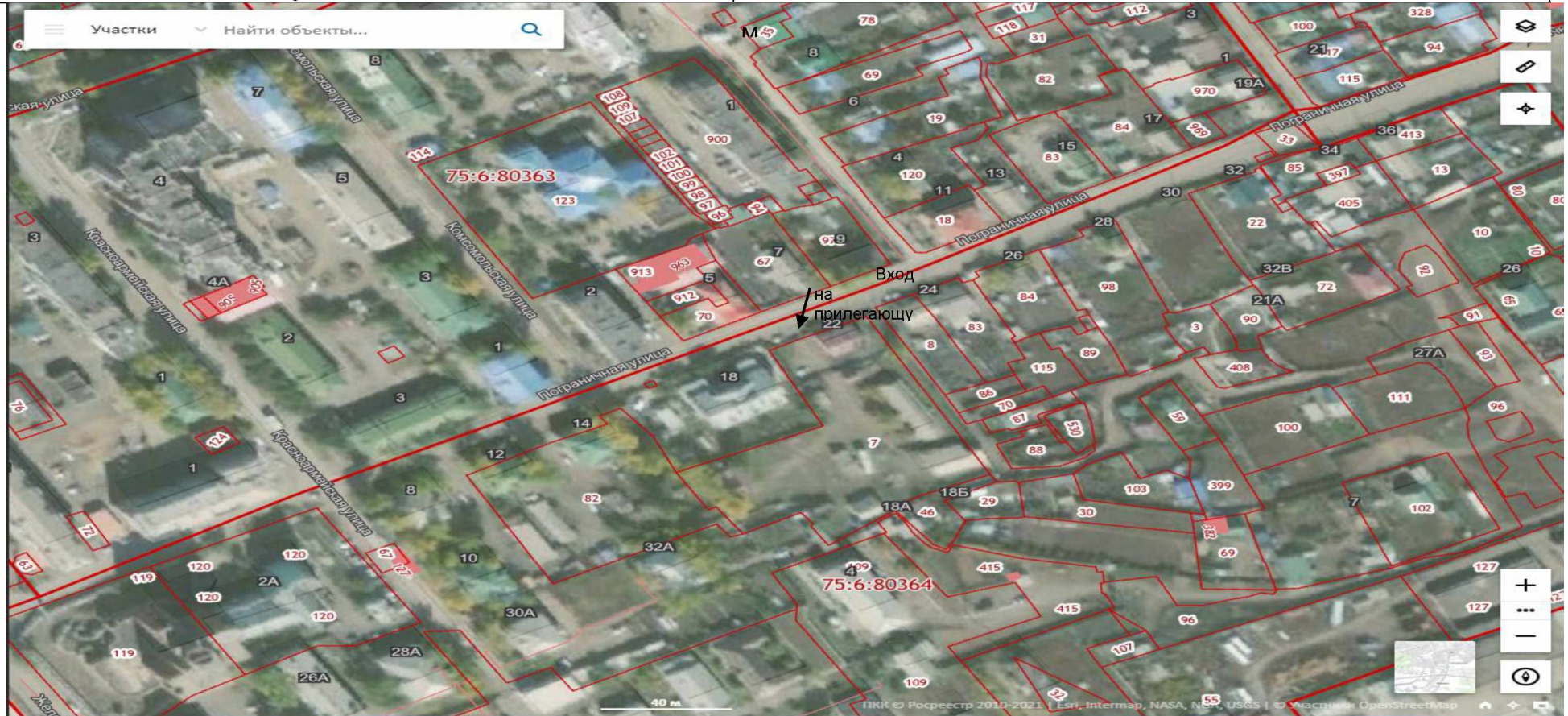
Наименование организации, объекта	Место нахождения организации, объекта
Специальная врачебная практика ИП Чегодаева Марина Иннокентьевна	Забайкальский край, Забайкальский район, пгт. Забайкальск, ул. Комсомольская, д. 50А, пом. 14



Расстояние от входа для посетителей в кафе «Очаг» (ул. Красноармейская, 23А) до входа для посетителей специальной врачебной практики – 300 метров

СХЕМА № 45
границ прилегающих территорий

Наименование организации, объекта	Место нахождения организации, объекта
Федеральное казенное учреждение здравоохранения «Читинская противочумная станция» Федеральной службы по надзору в сфере защиты прав потребителей и благополучия человека	Забайкальский край, Забайкальский район, пгт. Забайкальск, ул. Пограничная, д.22

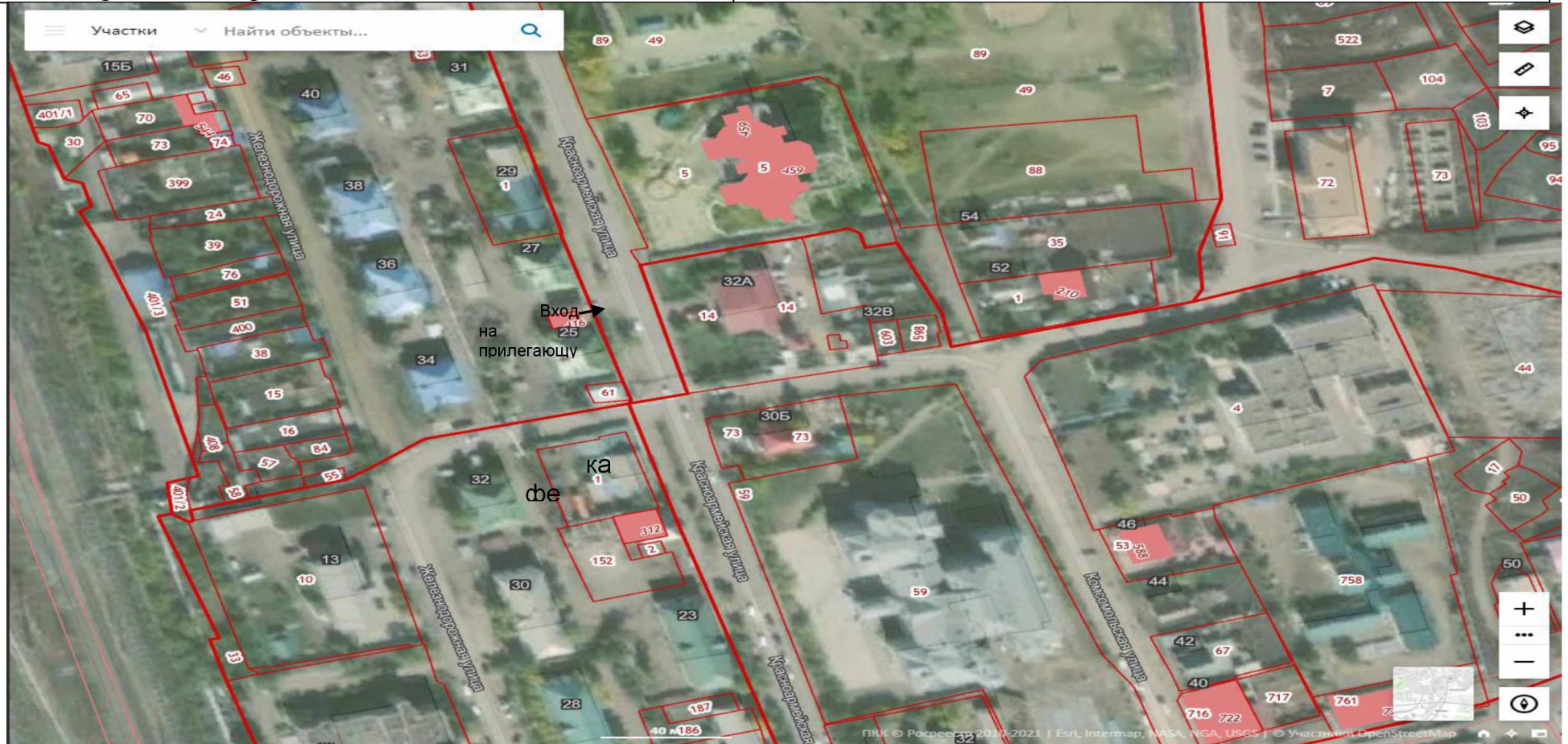


Расстояние от входа для посетителей в торговый объект (ул. Нагорная, уч. 8) до входа для посетителей на обособленную территорию ФКУЗ «Читинская противочумная станция» - 110 метров

СХЕМА № 46

границ прилегающих территорий

Наименование организации, объекта	Место нахождения организации, объекта
Федеральное государственное предприятие «Ведомственная охрана железнодорожного транспорта Российской Федерации» Читинский отряд на Забайкальской железной дороге «Пожарный поезд Забайкальск»	Забайкальский край, Забайкальский район, пгт. Забайкальск, ул. Красноармейская, 32А



Расстояние от входа для посетителей в кафе «Очаг» (ул. Красноармейская, 23А) до входа для посетителей на обособленную территорию ФГП «пожарного поезда Забайкальск» - 72 метра

СХЕМА № 47
границ прилегающих территорий

Наименование организации, объекта	Место нахождения организации, объекта
Профессиональное образовательное учреждение "Забайкальская автомобильная школа регионального отделения общероссийской общественно-государственной организации "Добровольное общество содействия армии, авиации и флоту России" Забайкальского района	Забайкальский край, Забайкальский район, пгт. Забайкальск, ул. Красноармейская, 10



Расстояние от входа для посетителей в торговый объект (ул. Комсомольская, 10) до входа для посетителей в ПОУ «Забайкальская РО ДОСААФ России» Забайкальского района – 79 метра

СХЕМА № 48

границ прилегающих территорий

Наименование организации, объекта	Место нахождения организации, объекта
Парк культуры и отдыха «Алёша» пгт. Забайкальск	Забайкальский край, Забайкальский район, пгт. Забайкальск, ул. Железнодорожная, 11



Расстояние от входа для посетителей в ресторан (ул. Красноармейская, 11 а, 2 этаж) до входа для посетителей на обособленную территорию памятника военного солдата «Алёша» - 204 метра

Расстояние от входа для посетителей в бар (ул. Железнодорожная, 9, цокольный этаж) до входа для посетителей на обособленную территорию памятника военного солдата «Алёша» - 70 метров

СХЕМА № 49

границ прилегающих территорий

Наименование организации, объекта	Место нахождения организации, объекта
Парк культуры и отдыха пгт. Забайкальск	Забайкальский край, Забайкальский район, пгт. Забайкальск, ул. Красноармейская, 38



Расстояние от входа для посетителей в торговый объект (ул. Красноармейская, 33) до входа для посетителей на обособленную территорию парка культуры и отдыха – 55 метров

СХЕМА № 50
границ прилегающих территорий

Наименование организации, объекта	Место нахождения организации, объекта
Муниципальное общеобразовательное учреждение Абагайтуйская средняя общеобразовательная школа №7	Забайкальский край, Забайкальский район, с. Абагайтуй, ул. Пограничная, 7



Расстояние от входа для посетителей в торговый объект (ул. Красноармейская, д. 32) до входа для посетителей на обособленную территорию МОУ СОШ Абагайтуйская – 186 метров

СХЕМА № 51
границ прилегающих территорий

Наименование организации, объекта	Место нахождения организации, объекта
ГУЗ «Забайкальская центральная районная больница» фельдшерско-акушерский пункт	Забайкальский край, Забайкальский район, с. Абагайтуй, ул. Пограничная, 7

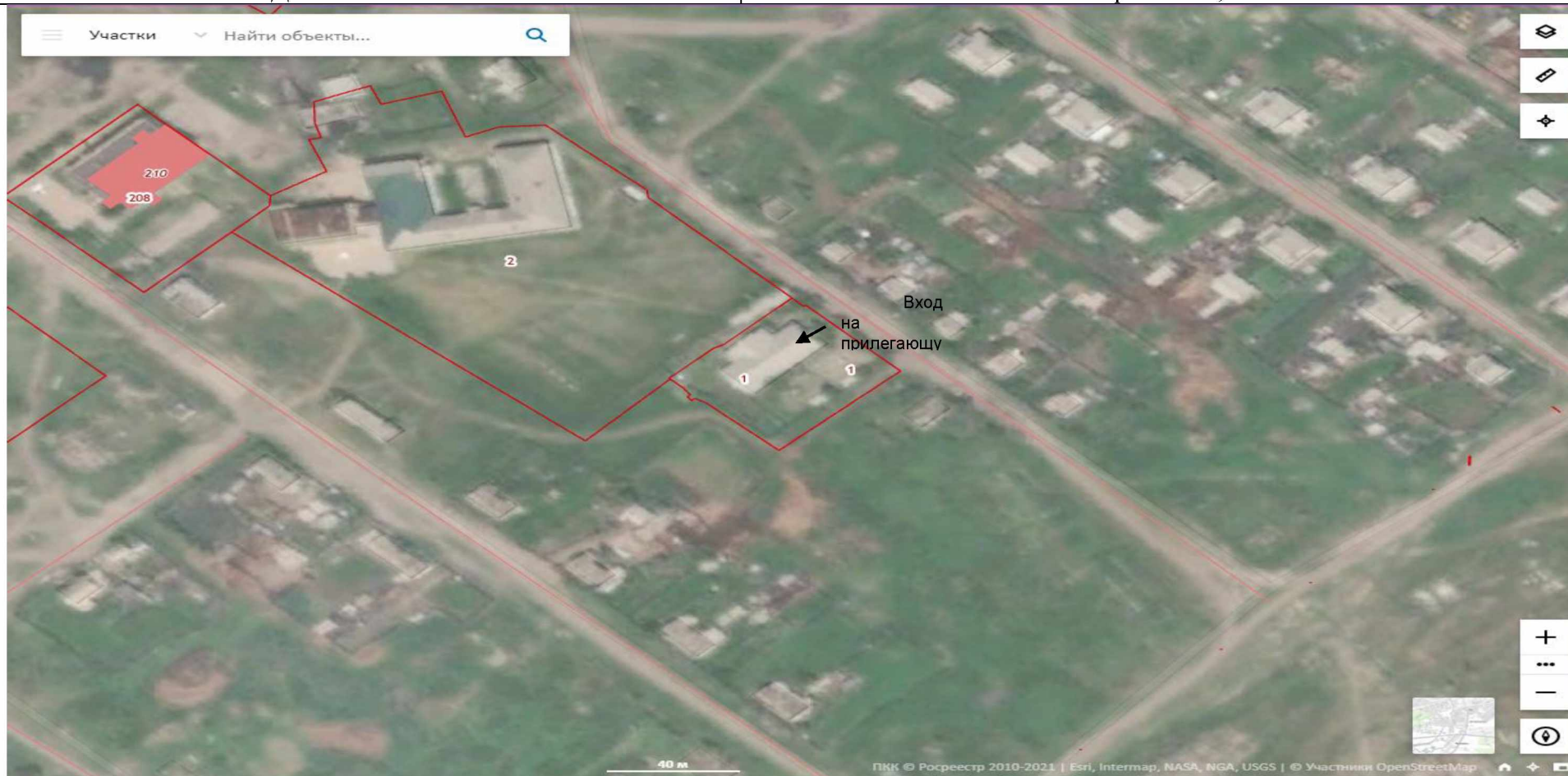


Расстояние от входа для посетителей в торговый объект (ул. Красноармейская, д. 32) до входа для посетителей на обособленную территорию ГУЗ «ЦРБ» - 186 метров

СХЕМА № 52

границ прилегающих территорий

Наименование организации, объекта	Место нахождения организации, объекта
Муниципальное дошкольное образовательное учреждение детский сад «Теремок» с. Абагайтуй	Забайкальский край, Забайкальский район, с. Абагайтуй, ул. Пограничная, 5
ГУЗ «Забайкальская центральная районная больница» МЕД.КАБИНЕТ	Забайкальский край, Забайкальский район, с. Абагайтуй, ул. Пограничная, 5



Расстояние от входа для посетителей в торговый объект (ул. Красноармейская, д. 32) до входа для посетителей на обособленную территории МДОУ детский сад «Теремок» - 420 метров

СХЕМА № 53 границ прилегающих территорий

Наименование организации, объекта	Место нахождения организации, объекта
ГУЗ «Забайкальская центральная районная больница» МЕД.КАБИНЕТ	Забайкальский край, Забайкальский район, с. Абагайтуй, озеро Цаган-Нур, стр.1
МУ ДО Детский оздоровительно-образовательный (профильный) центр «Пограничник»	Забайкальский край, Забайкальский район, с. Абагайтуй, озеро Цаган-Нур



СХЕМА № 54 границ прилегающих территорий

Наименование организации, объекта	Место нахождения организации, объекта
Государственное учреждение социального обслуживания «Билитуйский социально-реабилитационный центр для несовершеннолетних «Подросток»	Забайкальский край, Забайкальский район, п.ст. Билитуй, пер. Степной, д. 2

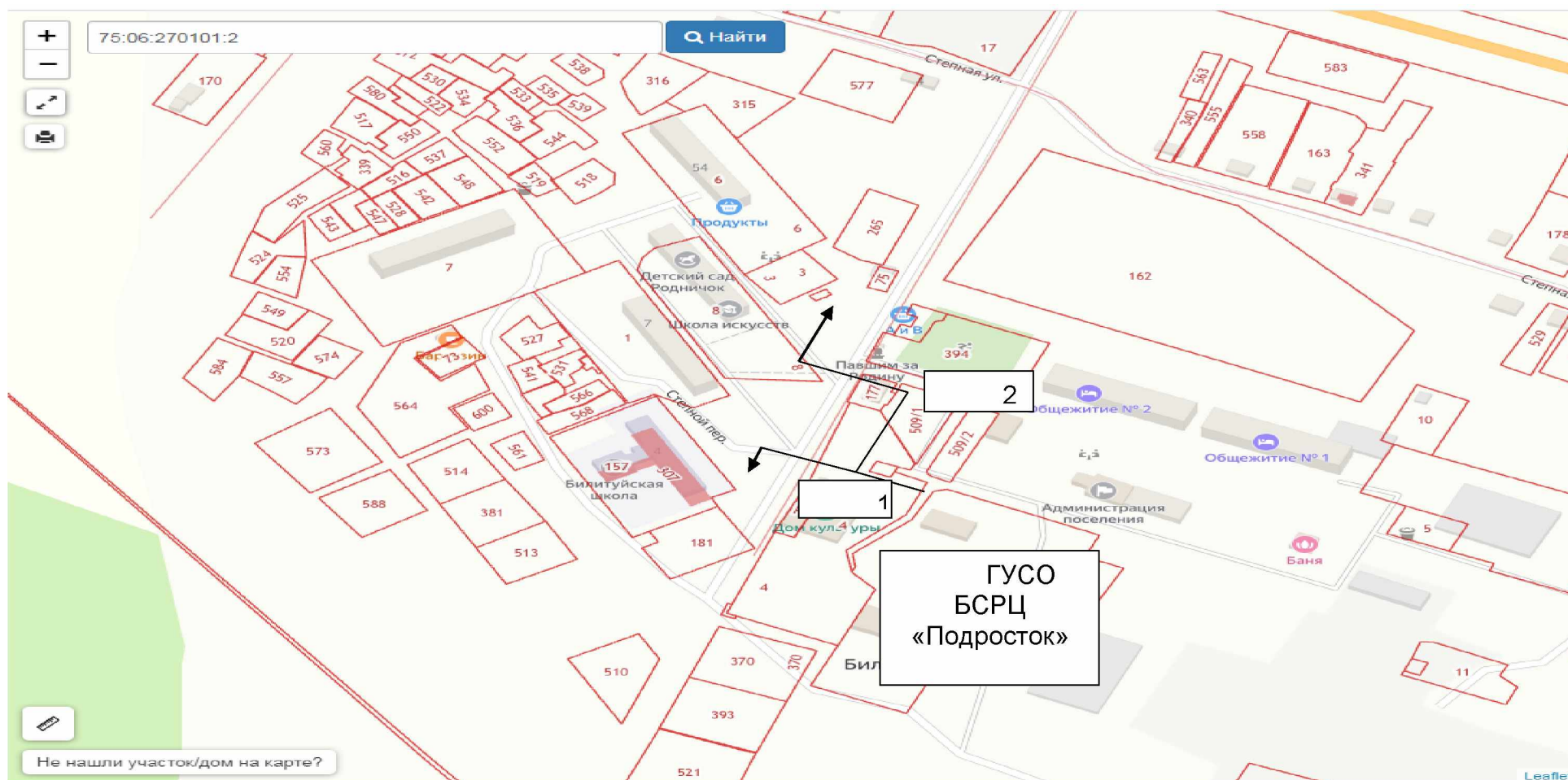


СХЕМА № 55 границ прилегающих территорий

Наименование организации, объекта	Место нахождения организации, объекта
Индивидуальный предприниматель Гуменюк Евгений Николаевич	Забайкальский край, Забайкальский район, пг.Забайкальск, ул. Комсомольская, д. 16 а, пом. 8

