

Забайкальский край
Администрация муниципального района «Могойтуйский район»
ПОСТАНОВЛЕНИЕ

23.11.2023 года

№ 491

пгт. Могойтуй

Об определении границ территорий, прилегающих к зданиям, строениям, сооружениям, помещениям, на которых не допускается розничная продажа алкогольной продукции и розничная продажа алкогольной продукции при оказании услуг общественного питания, на территории муниципального района «Могойтуйский район»

В соответствии с пунктом 8 статьи 16 Федерального закона от 22 ноября 1995 года № 171-ФЗ «О государственном регулировании производства и оборота этилового спирта, алкогольной и спиртосодержащей продукции и об ограничении потребления (распития) алкогольной продукции», Законом Забайкальского края от 26 декабря 2011 года № 616-ЗЗК «Об отдельных вопросах реализации Федерального закона «О государственном регулировании производства и оборота этилового спирта, алкогольной и спиртосодержащей продукции и об ограничении потребления (распития) алкогольной продукции» на территории Забайкальского края», Правилами определения органами местного самоуправления границ прилегающих территорий, на которых не допускается розничная продажа алкогольной продукции и розничная продажа алкогольной продукции при оказании услуг общественного питания, утвержденными постановлением Правительства Российской Федерации от 23 декабря 2020 № 2220, а также Уставом муниципального района «Могойтуйский район», администрация муниципального района «Могойтуйский район»

ПОСТАНОВЛЯЕТ:

1. Определить границы территорий, прилегающих к зданиям, строениям, сооружениям, помещениям, на которых не допускается розничная продажа алкогольной продукции и розничная продажа алкогольной продукции при оказании услуг общественного питания на территории муниципального района «Могойтуйский район»:

1) к зданиям, строениям, сооружениям, помещениям, находящимся во владении и (или) пользовании образовательных организаций (за исключением организаций дополнительного образования, организаций дополнительного профессионального образования) – 100 метров;

2) к зданиям, строениям, сооружениям, помещениям, находящимся во владении и (или) пользовании организаций, осуществляющих обучение несовершеннолетних – 100 метров;

3) к зданиям, строениям, сооружениям, помещениям, находящимся во владении и (или) пользовании юридических лиц независимо от организационно-правовой формы и индивидуальных предпринимателей, осуществляющих в качестве основного (уставного) вида деятельности медицинскую деятельность или осуществляющих медицинскую деятельность наряду с основной (уставной) деятельностью на основании лицензии, выданной в порядке, установленном законодательством Российской Федерации, за исключением видов медицинской деятельности по перечню, утвержденному Правительством Российской Федерации – 100 метров;

4) к спортивным сооружениям, которые являются объектами недвижимости и права на которые зарегистрированы в установленном порядке – 100 метров;

5) к боевым позициям войск, полигонам, узлам связи, в расположении воинских частей, к специальным технологическим комплексам, к зданиям и сооружениям, предназначенным для управления войсками, к размещению и хранению военной техники, военного имущества и оборудования, испытания вооружения, а также к зданиям и сооружениям производственных и научно-исследовательских организаций Вооруженных Сил Российской Федерации, к другим войскам, воинским формированиям и органам, обеспечивающим оборону и безопасность Российской Федерации – 100 метров;

6) к вокзалам – 100 метров (за исключением розничной продажи алкогольной продукции с содержанием этилового спирта не более 16,5 процента готовой продукции, осуществляемую организациями, и розничную продажу пива, пивных напитков, сидра, пуаре, медовухи, осуществляемую индивидуальными предпринимателями, при оказании этими организациями и индивидуальными предпринимателями услуг общественного питания);

7) к местам нахождения источников повышенной опасности, определяемым органами государственной власти Забайкальского края в порядке, установленном Правительством Российской Федерации – 100 метров;

8) к зонам рекреационного назначения (в границах территорий, занятых городскими лесами, скверами, парками, городскими садами, прудами, озерами, водохранилищами, пляжами, а также в границах иных территорий, используемых или предназначенных для отдыха, туризма, занятий физической культурой и спортом).

2. В настоящем постановлении используются следующие понятия:

1) «образовательная организация» - организация, определенная в соответствии с Федеральным законом Российской Федерации от 29 декабря 2012 года № 273-ФЗ «Об образовании в Российской Федерации»;

2) «организация, осуществляющая обучение несовершеннолетних» - юридическое лицо, индивидуальный предприниматель, осуществляющие на основании лицензии наряду с основной деятельностью образовательную

деятельность в отношении несовершеннолетних в качестве дополнительного вида деятельности»;

3) «обособленная территория» - территория, границы которой обозначены ограждением (объектами искусственного происхождения), прилегающая к зданиям, строениям, сооружениям, помещениям, в которых расположены организации и (или) объекты, указанные в пункте 1 настоящего постановления;

4) «торговый объект» - торговый объект, осуществляющий или предполагаемый для осуществления розничной продажи алкогольной продукции или розничной продажи алкогольной продукции при оказании услуг общественного питания;

5) «пешеходная зона» - кратчайшее расстояние движения пешеходов по тротуарам или пешеходным дорожкам (при их отсутствии - по обочинам, велосипедным дорожкам, краям проезжих частей), а при пересечении пешеходной зоны с проезжей частью - по ближайшему пешеходному переходу).

3. Территория, прилегающая к зданиям, строениям, сооружениям, помещениям, в которых расположены организации и (или) объекты, указанные в пункте 1 настоящего постановления (далее - прилегающая территория), включает обособленную территорию (при наличии таковой), а также территорию, определяемую с учетом конкретных особенностей местности и застройки, примыкающую к границам обособленной территории либо непосредственно к зданиям, строениям, сооружениям, помещениям и местам, указанным в пункте 1 настоящего постановления (далее - дополнительная территория).

4. Дополнительная территория определяется:

1) при наличии обособленной территории - от входа для посетителей на обособленную территорию до входа для посетителей в торговый объект;

2) при отсутствии обособленной территории - от входа для посетителей в здания, строения, сооружения, помещения, объекты и места, указанные в пункте 1 настоящего постановления, до входа для посетителей в торговый объект.

5. Определить способ расчета расстояния от зданий, строений, сооружений, помещений, объектов и мест, указанных в пункте 1 настоящего постановления:

1) при наличии обособленной территории - по пешеходной зоне от входа для посетителей на обособленную территорию до входа для посетителей в торговый объект;

2) при отсутствии обособленной территории - по пешеходной зоне от входа для посетителей в здание, строение, сооружение, помещение, указанных в пункте 1 настоящего постановления, до входа для посетителей в торговый объект.

6. Утвердить перечень организаций и объектов, расположенных на территории муниципального района «Могойтуйский район», на прилегающих территориях к которым не допускается розничная продажа

алкогольной продукции и розничная продажа алкогольной продукции при оказании услуг общественного питания согласно приложению № 1 к настоящему постановлению.

7. Утвердить схемы границ прилегающих территорий, согласно приложению № 2 к настоящему постановлению.

8. Признать утратившим силу постановление администрации муниципального района «Могойтуйский район» от 11.07.2023 № 297 «Об определении границ прилегающих территорий к организациям и (или) объектам на которых не допускается розничная продажа алкогольной продукции при оказании услуг общественного питания на территории муниципального района «Могойтуйский район».

9. Настоящее постановление вступает в силу после его официального опубликования (обнародования).

10. Опубликовать настоящее постановление (обнародовать) на официальном сайте муниципального района «Могойтуйский район».

11. Настоящее постановление направить в орган исполнительной власти Забайкальского края, осуществляющий лицензирование розничной продажи алкогольной продукции не позднее 1 месяца со дня его принятия.

И.о. Главы муниципального района



Ц.Ц.Найданова

ПЕРЕЧЕНЬ

организаций и (или) объектов, на которых не допускается розничная продажа алкогольной продукции и розничная продажа алкогольной продукции при оказании услуг общественного питания расположенных на территории муниципального района «Могойтуйский район»

№ п/п	Наименование организации	Адрес организации	Ссылка на схему границ прилегающей территории, утвержденную в приложение № 2	Примечание
1	Образовательные организации; организации, осуществляющие обучение несовершеннолетних			
1.1	Муниципальное автономное дошкольное образовательное учреждение «Ага-Хангильский детский сад «Солнышко»	674437, Забайкальский край, Могойтуйский район, с. Ага-Хангил, ул. Молодежная,13	Схема № 1	
1.2	Муниципальное автономное дошкольное образовательное учреждение «Ушарбайский детский сад «Ургы»	674438, Забайкальский край, Могойтуйский район, с. Ушарбай, ул. Дугарова, 25	Схема № 2	
1.3	Муниципальное дошкольное образовательное учреждение «Зугалайский детский сад «Буратино»	Юридический адрес: 673486, Забайкальский край, Могойтуйский район, с. Зугалай, ул. Комсомольская,3 Фактический адрес: 673486, Забайкальский край, Могойтуйский район, с. Зугалай, пер. Комсомольский,3	Схема № 3	
1.4	Муниципальное автономное дошкольное образовательное учреждение «Хара-Шибирский детский сад «Баяр»	687213, Забайкальский край, Могойтуйский район, с. Хара-Шибирь, ул. Советская, 23	Схема № 4	
1.5	Муниципальное автономное дошкольное образовательное учреждение «Цаган-Ольский	667433, Забайкальский край, Могойтуйский район, с. Цаган-Ола, ул.	Схема № 5	

	детский сад «Улаалзай»	Базара Ринчино,9		
1.6	Муниципальное дошкольное образовательное учреждение «Усть-Наринский детский сад «Ласточка»	674440, Забайкальский край, Могойтуйский район, с. Усть-Нарин, ул. Нагорная,1	Схема № 6	
1.7	Муниципальное дошкольное образовательное учреждение «Боржигантайский детский сад «Василек»	687434, Забайкальский край, с. Боржигантай, ул. Ленина, 29 А	Схема № 7	
1.8	Муниципальное автономное дошкольное образовательное учреждение «Хилинский детский сад «Малышок»	677450, Забайкальский край, Могойтуйский район, поселок при ст. Ага, ул. Школьная, 1А	Схема № 8	
1.9.	Муниципальное автономное дошкольное образовательное учреждение «Цаган-Челутайский детский сад «Солнышко»	674452, Забайкальский край, Могойтуйский район, с. Цаган-Челутай, ул. Дорожная,б/н	Схема № 9	
1.10	Муниципальное дошкольное образовательное учреждение «Ортуйский детский сад «Радуга»	674561, Забайкальский край, Могойтуйский район, с. Ортуй, ул. Шагдарова,7	Схема № 10	
1.11	Муниципальное дошкольное образовательное учреждение «Кусочинский детский сад «Огонек»	674560, Забайкальский край, Могойтуйский район, с. Кусоча, ул. Кусочинская,18А	Схема № 11	
1.12.	Муниципальное дошкольное образовательное учреждение «Цугольский детский сад «Малыш»	687436, Забайкальский край, Могойтуйский район, с. Цугол, ул. Школьная,8	Схема № 12	
1.13	Муниципальное дошкольное образовательное учреждение «Нуринский детский сад «Одуванчик»	Юридический адрес: 687453, Забайкальский край, Могойтуйский район, с. Нуринск, ул. Зеленая, 5 Фактический адрес: 687453, Забайкальский край, Могойтуйский район, с. Нуринск, ул. Зеленая,15	Схема № 13	
1.14	Муниципальное дошкольное образовательное учреждение «Догойский детский сад «Родничок»	687439, Забайкальский край, с. Догой, ул. Батожабая,19	Схема № 14	
1.15	Муниципальное автономное образовательное учреждение «Могойтуйский детский сад «Теремок»	687420, Забайкальский край, пгт. Могойтуй, ул. Первомайская,8, ул. Первомайская,33А	Схема № 15	

1.16	Муниципальное дошкольное образовательное учреждение «Могойтуйский детский сад «Тополек»	687420, Забайкальский край, пгт. Могойтуй, ул. Кооперативная, 16	Схема № 16	
1.17	Муниципальное дошкольное образовательное учреждение «Могойтуйский детский сад «Дюймовочка»	687420, Забайкальский край, пгт. Могойтуй, ул. Комосольская, 2	Схема № 17	
1.18	Муниципальное автономное образовательное учреждение «Могойтуйский детский сад «Бэлиг»	687420, Забайкальский край, пгт. Могойтуй, ул. Номоконова, 42а	Схема № 18	
1.19	Муниципальное автономное образовательное учреждение «Могойтуйский детский сад «Колокольчик»	687420, Забайкальский край, пгт. Могойтуй, ул. Заводская, 15	Схема № 19	
1.20	Муниципальное автономное образовательное учреждение «Могойтуйский детский сад «Буратино»	687420, Забайкальский край, пгт. Могойтуй, ул. Гагарина, 20	Схема № 20	
1.21	Муниципальное автономное образовательное учреждение «Могойтуйский детский сад «Туяа»	687420, Забайкальский край, пгт. Могойтуй, ул. Декабристов, 97	Схема № 21	
1.22	МОУ МСОШ № 1 им. В.Р. Гласко	687420, Забайкальский край, пгт. Могойтуй, ул. Ленина, 2	Схема № 22	
1.23	МОУ МСОШ №2 им. Ю.Б. Шагдарова	687420, Забайкальский край, пгт. Могойтуй, пер. Черемушки, 1	Схема № 23	
1.24	МОУ «Могойтуйская СОШ №3»	687420, Забайкальский край, Могойтуйский район, пгт. Могойтуй, улица Зугалайская, 15	Схема № 24	
1.25	МОУ «Ага-Хангильская СОШ»	Забайкальский край, Могойтуйский район, село Ага-Хангил, улица Ленина	Схема № 25	
1.26	МОУ «Догойская СОШ»	687000, Забайкальский край, Могойтуйский район, село Догой, ул. Батожабая, 19	Схема № 26	
1.27	МОУ «Ушарбайская СОШ»	687000, Забайкальский край, Могойтуйский район, село Ушарбай, ул. Дугарова, 14	Схема № 27	
1.28	МОУ «Зугалайская СОШ»	687000, Забайкальский край, Могойтуйский район, село	Схема № 28	

		Зугалай, улица Комсомольская, 1		
1.29	МОУ «Хара-Шибирская СОШ»	687432, Забайкальский край, Могойтуйский район, село Хара-Шибирь, улица Советская, 27, улица Байкальская, 11а	Схема № 29	
1.30	МОУ «Цаган-Ольская СОШ»	673830, Забайкальский край, Могойтуйский район, село Цаган-Ола, улица Базара-Ринчино	Схема № 30	
1.31	МОУ «Усть-Наринская СОШ»	687440, Забайкальский край, Могойтуйский район, село Усть-Нарин, улица Школьная, 19	Схема № 31	
1.32	МОУ «Боржигантайская СОШ»	687434, Забайкальский край, Могойтуйский район, село Боржигантай, улица Ленина, 29 А	Схема № 32	
1.33	МОУ «Нуринская СОШ»	687599, Забайкальский край, Могойтуйский район, село Нуринск, улица Армейская, 1	Схема № 33	
1.34	МОУ «Цугольская СОШ»	Юридический адрес: 687436, Забайкальский край, Могойтуйский район, село Цугол, ДОС 311 Фактический адрес: 687436, Забайкальский край, Могойтуйский район, село Цугол, улица Школьная	Схема № 34	
1.35	МОУ «Ортуйская СОШ»	687000, Забайкальский край, Могойтуйский район, село Ортуй, улица Ленина, 17	Схема № 35	
1.35	МОУ «Кусочинская СОШ»	673850, Забайкальский край, Могойтуйский район, с. Кусоча ул. Кусочинская д. 18	Схема № 36	
1.36	МОУ «Цаган-Челутайская СОШ»	687000, Забайкальский край, Могойтуйский район, село Цаган-Челутай, улица Барадиева, 37	Схема № 37	

1.37	МОУ «Хилинская СОШ»	Россия, Забайкальский край, Могойтуйский район, поселок при станции Ага, улица Школьная, 1	Схема № 38	
1.38	МОУ ДОД "Детский оздоровительный образовательный (профильный) центр «Наран»	687420, Забайкальский край, Могойтуйский район, поселок городского типа Могойтуй, улица Гагарина, 19	Схема № 39	
1.39	ГПОУ «Могойтуйский аграрно-промышленный техникум»	687420, Забайкальский край, Могойтуйский район, пгт. Могойтуй, ул. Малиновского, 29	Схема № 40	
1.40	МУ «Дом спорта «Баяр»	687420, Забайкальский край, Могойтуйский район, пгт. Могойтуй, Зугалайская ул. 7 А	Схема № 41	
1.41	Муниципальное бюджетное учреждение дополнительного образования «Могойтуйский районный Дом детско-юношеского творчества»	687420, Забайкальский край, Могойтуйский район, пгт. Могойтуй, Зугалайская ул. 7 А	Схема № 111	
1.42	Муниципальное бюджетное учреждение дополнительного образования «Могойтуйская районная детско-юношеская спортивная школа»	687420, Забайкальский край, Могойтуйский район, пгт. Могойтуй, Первомайская, д. 12	Схема № 112	
2	Спортивные сооружения			
2.1.	Центральный стадион	687420, Забайкальский край, Могойтуйский район, пгт. Могойтуй, ул. Зугалайская,	Схема № 42	
2.2	Универсальная спортивная площадка	СП «Хара-Шибирь»	Схема № 81	
2.3	Универсальная спортивная площадка	СП «Нуринск»	Схема № 82	
2.4	Универсальная спортивная площадка	СП «Кусоча»	Схема № 83	
2.5	Универсальная спортивная площадка	СП «Цаган-Челутай»	Схема № 84	
3	Объекты военного назначения			
3.1	Войсковая часть 59313-83	673491, Забайкальский край, Могойтуйский район, с. Бильчиртуй	Схема № 43	
4	Вокзалы			
4.1	Железнодорожный вокзал	687420, Забайкальский край, Могойтуйский район, пгт. Могойтуй, ул. Малиновского, 4	Схема № 44	

5	Рекреационные зоны			
5.1.	МП Профилакторий «Зымка»	673462, Забайкальский край, Могойтуйский район, с. Ушарбай, ул. Дугарова, 27.	Схема № 45	
6	Организации, осуществляющие медицинскую деятельность			
6.1.	Индивидуальный предприниматель «Амаголонова Любовь Дугардоржиевна»	687420, Забайкальский край, Могойтуйский район, пгт. Могойтуй, ул. Номоконова, 666	Схема № 46	
6.2.	Государственное учреждение здравоохранения «Могойтуйская центральная районная больница»	673850, Забайкальский край, Могойтуйский район, с. Кусоча, ул. Молодежная, 2.	Схема № 47	
6.3.	Государственное учреждение здравоохранения «Могойтуйская центральная районная больница»	687420, Забайкальский край, Могойтуйский район, пгт. Могойтуй, ул. Зугалайская, 16 б	Схема № 48	
6.4.	Государственное учреждение здравоохранения «Могойтуйская центральная районная больница»	687000, Забайкальский край, Могойтуйский район, с. Ушарбай, ул. Дугарова, д.18а	Схема № 49	
6.5.	Государственное учреждение здравоохранения «Могойтуйская центральная районная больница»	687436, Забайкальский край, Могойтуйский район, с. Цугол, ул. Школьная, 310, кв. 21, 22	Схема № 50	
6.6.	Государственное учреждение здравоохранения «Могойтуйская центральная районная больница»	674432, Забайкальский край, Могойтуйский район, с. Хара-Шибирь, ул. Байкальская, 13	Схема № 51	
6.7.	Государственное учреждение здравоохранения «Могойтуйская центральная районная больница»	687000, Забайкальский край, Могойтуйский район, с. Нуринск, ул. Зеленая, 7	Схема № 52	
6.8.	Государственное учреждение здравоохранения «Могойтуйская центральная районная больница»	687450, Забайкальский край, Могойтуйский район, поселок при станции Ага, ул. Луговая, 9	Схема № 53	
6.9.	Государственное учреждение здравоохранения «Могойтуйская центральная районная больница»	687000, Забайкальский край, Могойтуйский район, с. Ортуй, ул. Шагдарова, 19	Схема № 54	
6.10.	Государственное учреждение здравоохранения «Могойтуйская центральная районная	687420, Забайкальский край, Могойтуйский район, пгт. Могойтуй, пер.	Схема № 55	

	больница»	Черемушки, 1		
6.11.	Государственное учреждение здравоохранения «Могойтуйская центральная районная больница»	687420, Забайкальский край, Могойтуйский район, пгт. Могойтуй, ул. Зугалайская, 15	Схема № 56	
6.12.	Государственное учреждение здравоохранения «Могойтуйская центральная районная больница»	687434, Забайкальский край, Могойтуйский район, с. Боржигантай, ул. Ленина, 29а	Схема № 57	
6.13.	Государственное учреждение здравоохранения «Могойтуйская центральная районная больница»	687000, Забайкальский край, Могойтуйский район, с. Зугалай, ул. Комсомольская, 1	Схема № 58	
6.14.	Государственное учреждение здравоохранения «Могойтуйская центральная районная больница»	687000, Забайкальский край, Могойтуйский район, с. Кусоча, ул. Кусочинская, 18	Схема № 59	
6.15.	Государственное учреждение здравоохранения «Могойтуйская центральная районная больница»	687436, Забайкальский край, Могойтуйский район, с. Цугол, ул. Школьная, 311	Схема № 60	
6.16	Государственное учреждение здравоохранения «Могойтуйская центральная районная больница»	687420, Забайкальский край, Могойтуйский район, пгт. Могойтуй, ул. Первомайская, 8	Схема № 61	
6.17.	Государственное учреждение здравоохранения «Могойтуйская центральная районная больница»	687450, Забайкальский край, Могойтуйский район, поселок при станции Ага, ул. Почтовая, 7	Схема № 62	
6.18.	Государственное учреждение здравоохранения «Могойтуйская центральная районная больница»	687000, Забайкальский край, Могойтуйский район, с. Ушарбай, ул. Дугарова, 18	Схема № 63	
6.19.	Государственное учреждение здравоохранения «Могойтуйская центральная районная больница»	687000, Забайкальский край, Могойтуйский район, с. Зугалай, ул. Раднаева, 11а	Схема № 64	
6.20.	Государственное учреждение здравоохранения «Могойтуйская центральная районная больница»	687420, Забайкальский край, Могойтуйский район, пгт. Могойтуй, ул. Нерчинская, 2г	Схема № 65	
6.21.	Государственное учреждение здравоохранения «Могойтуйская центральная районная больница»	674485, Забайкальский край, Могойтуйский район, ст. Бурятская, ул. Линейная, 9А	Схема № 66	

6.22.	Государственное учреждение здравоохранения «Могойтуйская центральная районная больница»	673830, Забайкальский край, Могойтуйский район, с. Цаган-Ола, ул. Ленина, 23б	Схема № 67	
6.23.	Государственное учреждение здравоохранения «Могойтуйская центральная районная больница»	687454, Забайкальский край, Могойтуйский район, с. Догой, ул. Ленина, 20	Схема № 68	
6.24.	Государственное учреждение здравоохранения «Могойтуйская центральная районная больница»	687452, Забайкальский край, Могойтуйский район, с. Усть-Нарин, ул. Алтайская, 21	Схема № 69	
6.25.	Государственное учреждение здравоохранения «Могойтуйская центральная районная больница»	673491, Забайкальский край, Могойтуйский район, с. Цаган-Челутай, ул. Барадиева, 20	Схема № 70	
6.26.	Государственное учреждение здравоохранения «Могойтуйская центральная районная больница»	684434, Забайкальский край, Могойтуйский район, с. Боржигантай, ул. Пристромова, 4а	Схема № 71	
6.27.	Государственное учреждение здравоохранения «Могойтуйская центральная районная больница»	674644, Забайкальский край, Могойтуйский район, с. Ага-Хангил, ул. Ленина, 26	Схема № 72	
6.28.	Индивидуальный предприниматель «Жамбалов Цыдып Цыденжапович»	687434, Забайкальский край, Могойтуйский район, пгт. Могойтуй, ул. Саянская, 6а	Схема № 73	
6.29	Государственной учреждение здравоохранения «Забайкальское краевое бюро судебно-медицинской экспертизы»	687420, Забайкальский край, Могойтуйский район, пгт. Могойтуй, ул. Зугалайская, 16 б	Схема № 74	
6.30	Общество с ограниченной ответственностью «Сонэкс»	687420, Забайкальский край, Могойтуйский район, пгт. Могойтуй, ул. Бабушкина, 25а	Схема № 75	
6.31	Общество с ограниченной ответственностью «Нордклиник»	687420, Забайкальский край, Могойтуйский район, пгт. Могойтуй, ул. Кооперативная, д.2, кв.4	Схема № 76	
6.32	Государственное учреждения социального обслуживания «Могойтуйский комплексный центр социального обслуживания населения «Элбэг» Забайкальского края»	687420, Забайкальский край, Могойтуйский район, пгт. Могойтуй, ул. Кооперативная, 5	Схема № 77	

6.33	Государственное учреждения социального обслуживания «Могойтуйский комплексный центр социального обслуживания населения «Элбэг» Забайкальского края»	687000, Забайкальский край, Могойтуйский район, с. Хара-Шибирь, ул. Байкальская, 15	Схема № 78	
6.34	Государственное учреждения социального обслуживания «Могойтуйский комплексный центр социального обслуживания населения «Элбэг» Забайкальского края»	687420, Забайкальский край, Могойтуйский район, пгт. Могойтуй, ул. Зугалайская, 8	Схема № 79	
6.35	Государственное учреждение здравоохранения «Могойтуйская центральная районная больница»	687420, Забайкальский край, Могойтуйский район, пгт. Могойтуй, ул. Ленина, 2	Схема № 85	
6.36	Государственное учреждение здравоохранения «Могойтуйская центральная районная больница»	687420, Забайкальский край, Могойтуйский район, пгт. Могойтуй, ул. Гагарина, 20	Схема № 86	
6.37	Государственное учреждение здравоохранения «Могойтуйская центральная районная больница»	687420, Забайкальский край, Могойтуйский район, пгт. Могойтуй, ул. Комсомольская, 2	Схема № 87	
6.38	Государственное учреждение здравоохранения «Могойтуйская центральная районная больница»	687420, Забайкальский край, Могойтуйский район, пгт. Могойтуй, ул. Номоконова, 42А	Схема № 88	
6.39	Государственное учреждение здравоохранения «Могойтуйская центральная районная больница»	687420, Забайкальский край, Могойтуйский район, пгт. Могойтуй, ул. Заводская, 15	Схема № 89	
6.40	Государственное учреждение здравоохранения «Могойтуйская центральная районная больница»	687420, Забайкальский край, Могойтуйский район, пгт. Могойтуй, ул. Кооперативная, 16	Схема № 90	
6.41	Государственное учреждение здравоохранения «Могойтуйская центральная районная больница»	674644, Забайкальский край, Могойтуйский район, с. Ага-Хангил, ул. Молодежная, 13	Схема № 91	
6.42	Государственное учреждение здравоохранения «Могойтуйская центральная районная больница»	687420, Забайкальский край, Могойтуйский район, пгт. Могойтуй, ул. Малиновского, 29	Схема № 92	
6.43	Государственное учреждение здравоохранения «Могойтуйская центральная районная	687420, Забайкальский край, Могойтуйский район, пгт. Могойтуй, ул.	Схема № 93	

	больница»	Декабристов, 97		
6.44	Частное учреждение здравоохранения «Поликлиника «РЖД-Медицина» города Борзя»	687420, Забайкальский край, Могойтуйский район, ст. Могойтуй	Схема № 94	
6.45	Государственное учреждение здравоохранения «Могойтуйская центральная районная больница»	674644, Забайкальский край, Могойтуйский район, с. Ага-Хангил, ул. Ленина, б/н	Схема № 95	
6.46	Государственное учреждение здравоохранения «Могойтуйская центральная районная больница»	687454, Забайкальский край, Могойтуйский район, с. Догой, ул. Батожабая, 19	Схема № 96	
6.47	Государственное учреждение здравоохранения «Могойтуйская центральная районная больница»	673840, Забайкальский край, Могойтуйский район, с. Ортуй, ул. Ленина, 17	Схема № 97	
6.48	Государственное учреждение здравоохранения «Могойтуйская центральная районная больница»	673840, Забайкальский край, Могойтуйский район, с. Ортуй, ул. Шагдарова, 7	Схема № 98	
6.49	Государственное учреждение здравоохранения «Могойтуйская центральная районная больница»	687453, Забайкальский край, Могойтуйский район, с. Нуринск, ул. Армейская, 1	Схема № 99	
6.50	Государственное учреждение здравоохранения «Могойтуйская центральная районная больница»	673830, Забайкальский край, Могойтуйский район, с. Цаган-Оль, ул. Базара Ринчино, 3	Схема № 100	
6.51	Государственное учреждение здравоохранения «Могойтуйская центральная районная больница»	673830, Забайкальский край, Могойтуйский район, с. Цаган-Оль, ул. Базара Ринчино, 9	Схема № 101	
6.52	Государственное учреждение здравоохранения «Могойтуйская центральная районная больница»	673491, Забайкальский край, Могойтуйский район, с. Цаган-Челутай, ул. Барадиева, 37	Схема № 102	
6.53	Государственное учреждение здравоохранения «Могойтуйская центральная районная больница»	673491, Забайкальский край, Могойтуйский район, с. Цаган-Челутай, ул. Дорожная, б/н	Схема № 103	
6.54	Государственное учреждение здравоохранения «Могойтуйская центральная районная больница»	687432, Забайкальский край, Могойтуйский район, с. Хара-Шибирь, ул. Советская, 27	Схема № 104	

6.55	Государственное учреждение здравоохранения «Могойтуйская центральная районная больница»	687432, Забайкальский край, Могойтуйский район, с. Хара-Шибирь, ул. Советская, 43	Схема № 105	
6.56	Государственное учреждение здравоохранения «Могойтуйская центральная районная больница»	687450, 687432, Забайкальский край, Могойтуйский район, поселок при станции Ага, ул. Школьная, 1	Схема № 106	
6.57	Государственное учреждение здравоохранения «Могойтуйская центральная районная больница»	687452, Забайкальский край, Могойтуйский район, с. Усть-Нарин, ул. Школьная, 19	Схема № 107	
6.58	Государственное учреждение здравоохранения «Могойтуйская центральная районная больница»	673462, Забайкальский край, Могойтуйский район, с. Ушарбай, ул. Дугарова, 14	Схема № 108	
6.59	Государственное учреждение здравоохранения «Могойтуйская центральная районная больница»	673486, Забайкальский край, Могойтуйский район, с. Зугалай, ул. Комсомольская, 3	Схема № 109	
6.60	Государственное учреждение здравоохранения «Могойтуйская центральная районная больница»	673850, Забайкальский край, Могойтуйский район, с. Кусоча, ул. Кусочинская, 18А	Схема № 110	
7	Объекты культуры			
7.1.	Муниципальное учреждение дополнительного образования детей «Детская школа искусств» им. Народного артиста СССР Л.Л.Линховойна	687420, Забайкальский край, Могойтуйский район, пгт. Могойтуй, ул. Зугалайская, 3	Схема № 80	
8	Источники повышенной опасности			
	отсутствуют			

Схема №2 границ прилегающих территорий к зданию муниципального автономного дошкольного образовательного учреждения «Ушарбайский» детский сад «Ургы» муниципального района «Могойтуйский район», на которых не допускается розничная продажа алкогольной продукции и розничная продажа алкогольной продукции при оказании услуг общественного питания

Масштаб 1:2000



Условные обозначения:

 границы прилегающих территорий

Схема №3 границ прилегающих территорий к зданию муниципального автономного дошкольного образовательного учреждения «Зугалайский» детский сад «Буратино» муниципального района «Могойтуйский район», на которых не допускается розничная продажа алкогольной продукции и розничная продажа алкогольной продукции при оказании услуг общественного питания

Масштаб 1:2000



Условные обозначения:

— границы прилегающих территорий

Схема №4 границ прилегающих территорий к зданию муниципального автономного дошкольного образовательного учреждения «Хара-Шибирский» детский сад «Баяр» муниципального района «Могойтуйский район», на которых не допускается розничная продажа алкогольной продукции и розничная продажа алкогольной продукции при оказании услуг общественного питания

Масштаб 1:2000



Условные обозначения:

— границы прилегающих территорий

Схема №5 границ прилегающих территорий к зданию муниципального автономного дошкольного образовательного учреждения «Цаган-Ольский» детский сад «Улаалзай» муниципального района «Могойтуйский район», на которых не допускается розничная продажа алкогольной продукции и розничная продажа алкогольной продукции при оказании услуг общественного питания

Масштаб 1:2000



Условные обозначения:

 границы прилегающих территорий

Схема №бграниц прилегающих территорий к зданию муниципального автономного дошкольного образовательного учреждения «Усть-Наринский» детский сад «Ласточка» муниципального района «Могойтуйский район», на которых не допускается розничная продажа алкогольной продукции и розничная продажа алкогольной продукции при оказании услуг общественного питания

Масштаб 1:2000



Условные обозначения:

— границы прилегающих территорий

Схема №7 границ прилегающих территорий к зданию муниципального автономного дошкольного образовательного учреждения «Боржигантайский» детский сад «Василек» муниципального района «Могойтуйский район», на которых не допускается розничная продажа алкогольной продукции и розничная продажа алкогольной продукции при оказании услуг общественного питания

Масштаб 1:2000



Условные обозначения:

▬ границы прилегающих территорий

Схема №10 границ прилегающих территорий к зданию муниципального автономного дошкольного образовательного учреждения «Ортуйский» детский сад «Радуга» муниципального района «Могойтуйский район», на которых не допускается розничная продажа алкогольной продукции и розничная продажа алкогольной продукции при оказании услуг общественного питания

Масштаб 1:2000



Условные обозначения:

— границы прилегающих территорий

Схема №12 границ прилегающих территорий к зданию муниципального автономного дошкольного образовательного учреждения «Цугольский» детский сад «Огонек» муниципального района «Могойтуйский район», на которых не допускается розничная продажа алкогольной продукции и розничная продажа алкогольной продукции при оказании услуг общественного питания

Масштаб 1:2000

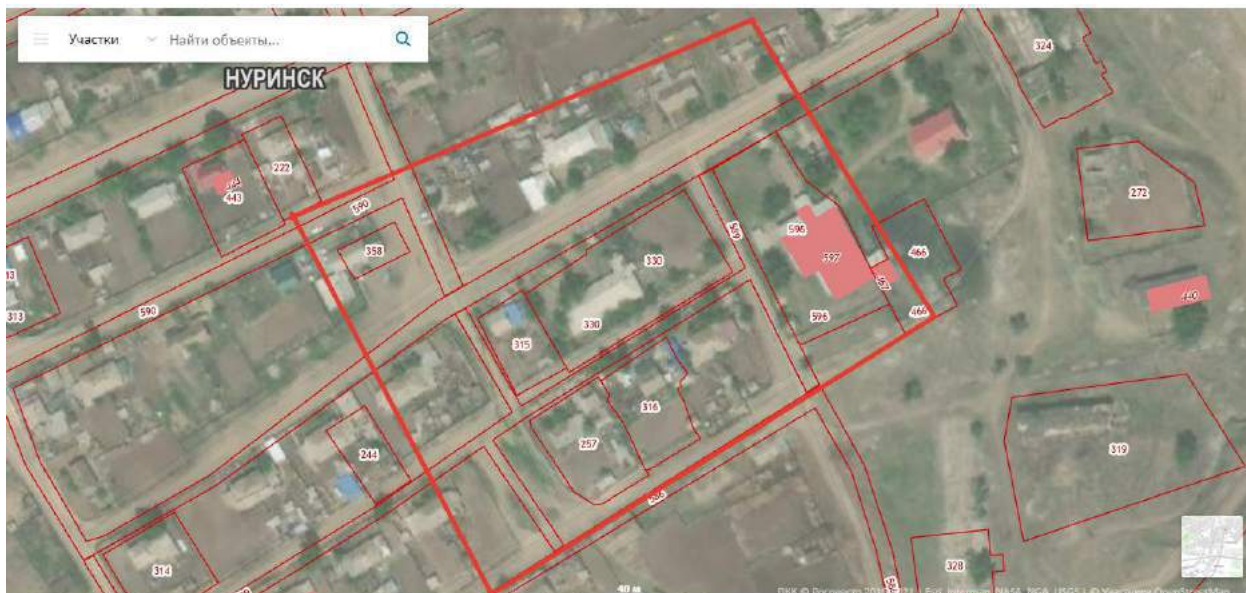


Условные обозначения:

— границы прилегающих территорий

Схема №13 границ прилегающих территорий к зданию муниципального автономного дошкольного образовательного учреждения «Нуринский» детский сад «Одуванчик» муниципального района «Могойтуйский район», на которых не допускается розничная продажа алкогольной продукции и розничная продажа алкогольной продукции при оказании услуг общественного питания

Масштаб 1:2000



Условные обозначения:


 границы прилегающих территорий

Схема №14 границ прилегающих территорий к зданию муниципального автономного дошкольного образовательного учреждения «Догойский» детский сад «Родничок» муниципального района «Могойтуйский район», на которых не допускается розничная продажа алкогольной продукции и розничная продажа алкогольной продукции при оказании услуг общественного питания

Масштаб 1:2000



Условные обозначения:

— границы прилегающих территорий

Схема №15 границ прилегающих территорий к зданию муниципального автономного дошкольного образовательного учреждения «Могойтуйский» детский сад «Теремок» муниципального района «Могойтуйский район», на которых не допускается розничная продажа алкогольной продукции и розничная продажа алкогольной продукции при оказании услуг общественного питания

Масштаб 1:2000

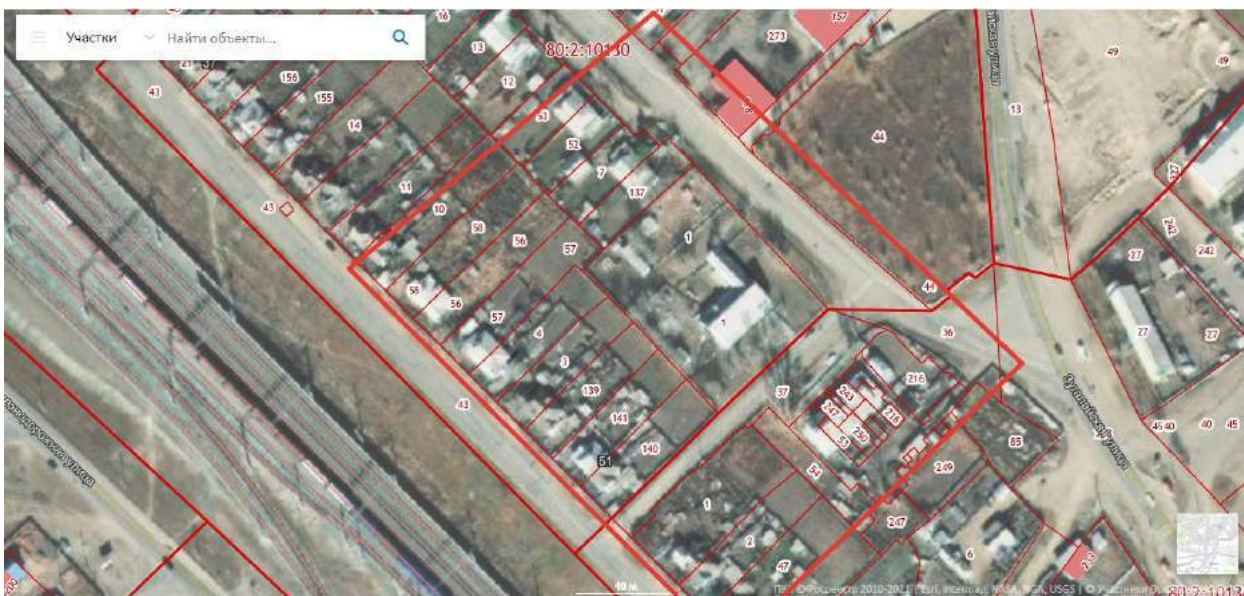


Условные обозначения:

— границы прилегающих территорий

Схема №16 границ прилегающих территорий к зданию муниципального автономного дошкольного образовательного учреждения «Могойтуйский» детский сад «Тополек» муниципального района «Могойтуйский район», на которых не допускается розничная продажа алкогольной продукции и розничная продажа алкогольной продукции при оказании услуг общественного питания

Масштаб 1:2000



Условные обозначения:

— границы прилегающих территорий

Схема №17 границ прилегающих территорий к зданию муниципального автономного дошкольного образовательного учреждения «Могойтуйский» детский сад «Дюймовочка» муниципального района «Могойтуйский район», на которых не допускается розничная продажа алкогольной продукции и розничная продажа алкогольной продукции при оказании услуг общественного питания

Масштаб 1:2000



Условные обозначения:

— границы прилегающих территорий

Схема №18 границ прилегающих территорий к зданию муниципального автономного дошкольного образовательного учреждения «Могойтуйский» детский сад «Бэлиг» муниципального района «Могойтуйский район», на которых не допускается розничная продажа алкогольной продукции и розничная продажа алкогольной продукции при оказании услуг общественного питания

Масштаб 1:2000



Условные обозначения:


 границы прилегающих территорий

Схема №20 границ прилегающих территорий к зданию муниципального автономного дошкольного образовательного учреждения «Могойтуйский» детский сад «Буратино» муниципального района «Могойтуйский район», на которых не допускается розничная продажа алкогольной продукции и розничная продажа алкогольной продукции при оказании услуг общественного питания

Масштаб 1:2000



Условные обозначения:

— границы прилегающих территорий

Схема №21 границ прилегающих территорий к зданию муниципального автономного дошкольного образовательного учреждения «Могойтуйский» детский сад «Декабристов» муниципального района «Могойтуйский район», на которых не допускается розничная продажа алкогольной продукции и розничная продажа алкогольной продукции при оказании услуг общественного питания

Масштаб 1:2000



Условные обозначения:

— границы прилегающих территорий

Схема №22 границ прилегающих территорий к зданию муниципального общеобразовательного учреждения МОУ МСОШ № 1 им. В.Р. Гласкопгт. Могойтуй муниципального района «Могойтуйский район», на которых не допускается розничная продажа алкогольной продукции и розничная продажа алкогольной продукции при оказании услуг общественного питания

Масштаб:1:2000



Условные обозначения:

— границы прилегающих территорий

Схема №23 границ прилегающих территорий к зданию муниципального общеобразовательного учреждения МОУ МСОШ № 2 им. Ю.Б.Шагдарова пгт. Могойтуй муниципального района «Могойтуйский район», на которых не допускается розничная продажа алкогольной продукции и розничная продажа алкогольной продукции при оказании услуг общественного питания

Масштаб: 1:2000



Условные обозначения:

— границы прилегающих территорий

Схема №24 границ прилегающих территорий к зданию муниципального общеобразовательного учреждения МОУ СОШ № 3 пгт. Могойтуй муниципального района «Могойтуйский район», на которых не допускается розничная продажа алкогольной продукции и розничная продажа алкогольной продукции при оказании услуг общественного питания

Масштаб: 1:2000



Условные обозначения:

— границы прилегающих территорий

Схема №25 границ прилегающих территорий к зданию муниципального общеобразовательного учреждения МОУ «Ага-Хангильская» сельское поселение «Ага-Хангил» муниципального района «Могойтуйский район», на которых не допускается розничная продажа алкогольной продукции и розничная продажа алкогольной продукции при оказании услуг общественного питания

Масштаб: 1:2000



Условные обозначения:

— границы прилегающих территорий

Схема №26 границ прилегающих территорий к зданию муниципального общеобразовательного учреждения МОУ «Догойская СОШ» сельское поселение «Догой» муниципального района «Могойтуйский район», на которых не допускается розничная продажа алкогольной продукции и розничная продажа алкогольной продукции при оказании услуг общественного питания

Масштаб: 1:2000



Условные обозначения:

— границы прилегающих территорий

Схема № 27 границ прилегающих территорий к зданию муниципального общеобразовательного учреждения МОУ «Ушарбайская СОШ» сельское поселение «Ушарбай» муниципального района «Могойтуйский район», на которых не допускается розничная продажа алкогольной продукции и розничная продажа алкогольной продукции при оказании услуг общественного питания

Масштаб: 1:2000

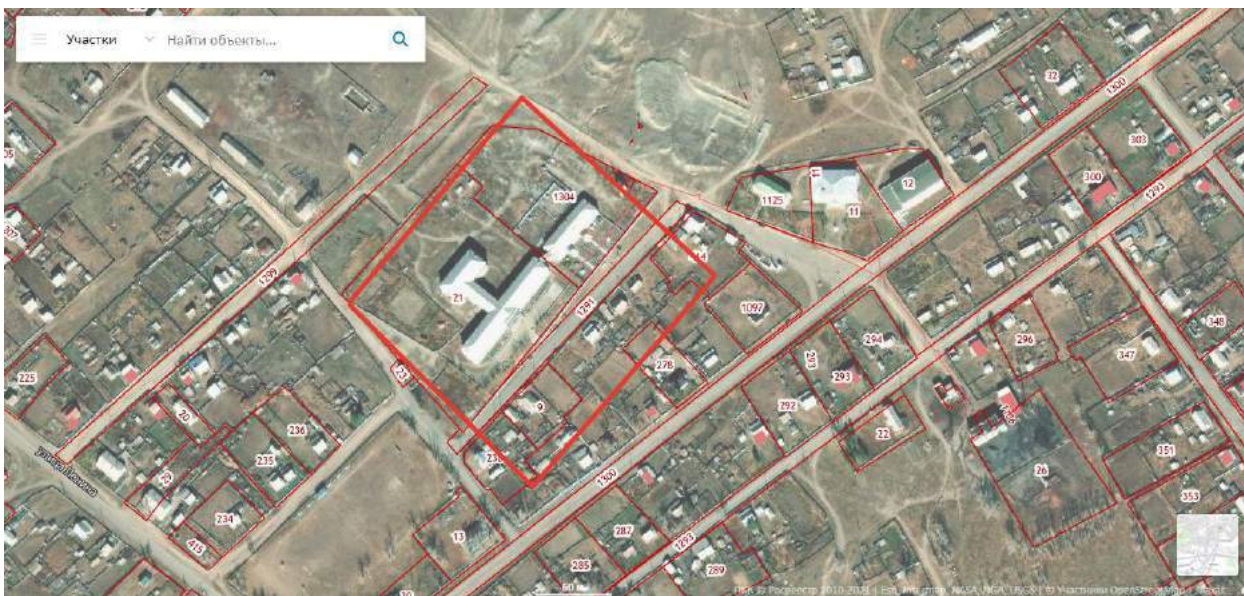


Условные обозначения:

— границы прилегающих территорий

Схема № 28 границ прилегающих территорий к зданию муниципального общеобразовательного учреждения МОУ «Зугалайская СОШ» сельское поселение «Зугалай» муниципального района «Могойтуйский район», на которых не допускается розничная продажа алкогольной продукции и розничная продажа алкогольной продукции при оказании услуг общественного питания

Масштаб: 1:2000



Условные обозначения:

— границы прилегающих территорий

Схема №29 границ прилегающих территорий к зданию муниципального общеобразовательного учреждения МОУ «Хара-Шибирская СОШ» сельское поселение «Хара-Шибирь» муниципального района «Могойтуйский район», на которых не допускается розничная продажа алкогольной продукции и розничная продажа алкогольной продукции при оказании услуг общественного питания

Масштаб: 1:2000



Условные обозначения:

— границы прилегающих территорий

Схема № 30 границ прилегающих территорий к зданию муниципального общеобразовательного учреждения МОУ «Цаган-Ольская СОШ» сельское поселение «Цаган-Ола» муниципального района «Могойтуйский район», на которых не допускается розничная продажа алкогольной продукции и розничная продажа алкогольной продукции при оказании услуг общественного питания

Масштаб: 1:2000

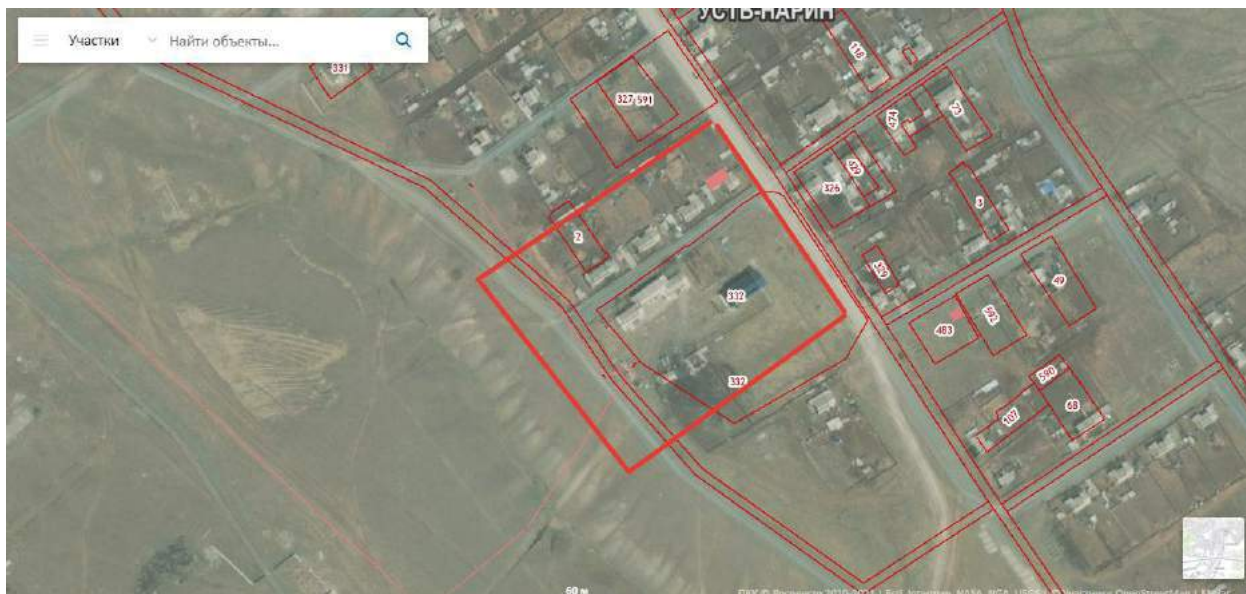


Условные обозначения:

— границы прилегающих территорий

Схема №31 границ прилегающих территорий к зданию муниципального общеобразовательного учреждения МОУ «Усть-Наринская» сельское поселение «Усть-Нарин» муниципального района «Могойтуйский район», на которых не допускается розничная продажа алкогольной продукции и розничная продажа алкогольной продукции при оказании услуг общественного питания

Масштаб: 1:2000

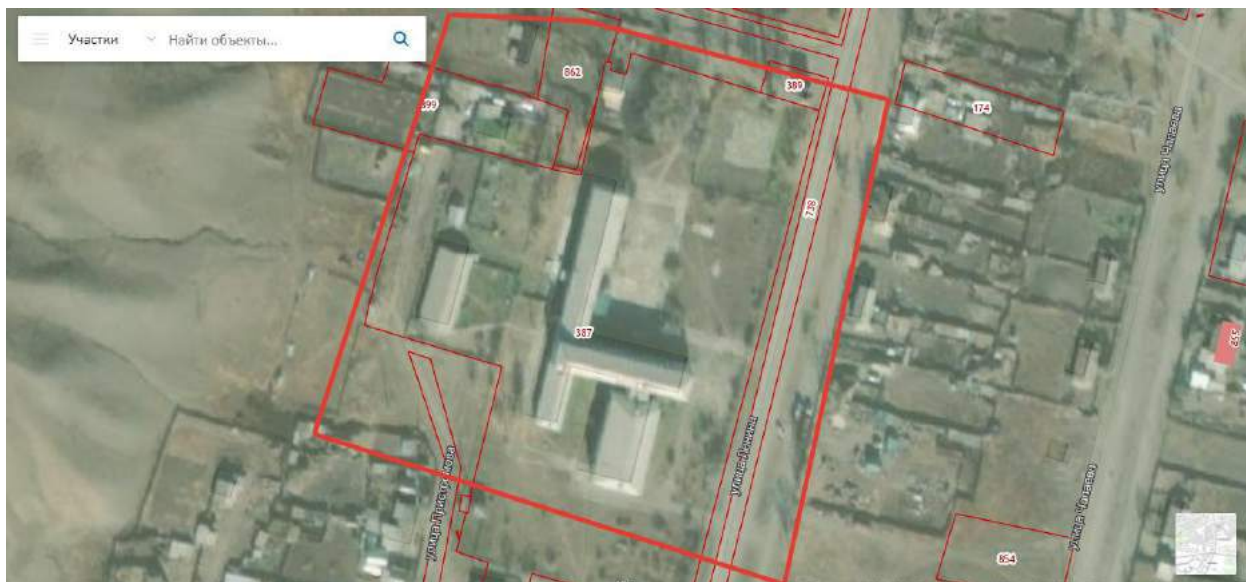


Условные обозначения:

— границы прилегающих территорий

Схема №32 границ прилегающих территорий к зданию муниципального общеобразовательного учреждения МОУ «Боржигантайская СОШ» сельское поселение «Боржигантай» муниципального района «Могойтуйский район», на которых не допускается розничная продажа алкогольной продукции и розничная продажа алкогольной продукции при оказании услуг общественного питания

Масштаб: 1:2000



Условные обозначения:

— границы прилегающих территорий

Схема №33 границ прилегающих территорий к зданию муниципального общеобразовательного учреждения МОУ «Нурина СОШ» сельское поселение «Нуринск» муниципального района «Могойтуйский район», на которых не допускается розничная продажа алкогольной продукции и розничная продажа алкогольной продукции при оказании услуг общественного питания

Масштаб: 1:2000



Условные обозначения:

 границы прилегающих территорий

Схема №34 границ прилегающих территорий к зданию муниципального общеобразовательного учреждения МОУ «Цугольская СОШ» сельское поселение «Цугол» муниципального района «Могойтуйский район», на которых не допускается розничная продажа алкогольной продукции и розничная продажа алкогольной продукции при оказании услуг общественного питания

Масштаб: 1:2000



Условные обозначения:

 границы прилегающих территорий

Схема №35 границ прилегающих территорий к зданию муниципального общеобразовательного учреждения МОУ «Ортуйская СОШ» сельское поселение «Ортуй» муниципального района «Могойтуйский район», на которых не допускается розничная продажа алкогольной продукции и розничная продажа алкогольной продукции при оказании услуг общественного питания

Масштаб: 1:2000

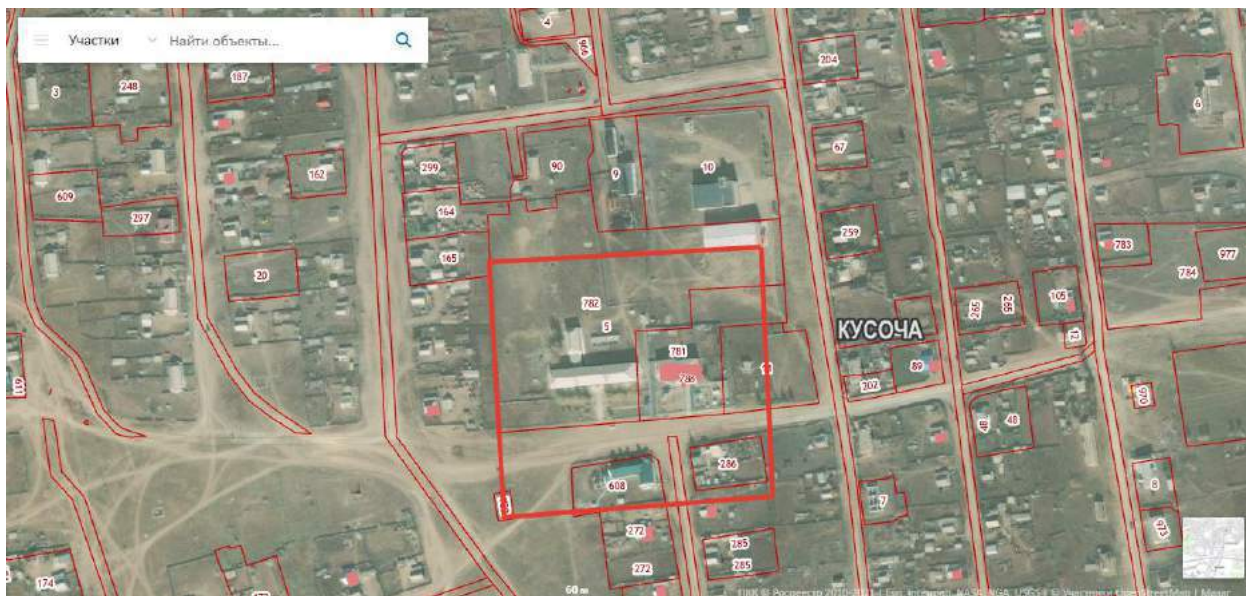


Условные обозначения:

— границы прилегающих территорий

Схема №36 границ прилегающих территорий к зданию муниципального общеобразовательного учреждения МОУ «Кусочинская СОШ» сельское поселение «Кусоча» муниципального района «Могойтуйский район», на которых не допускается розничная продажа алкогольной продукции и розничная продажа алкогольной продукции при оказании услуг общественного питания

Масштаб: 1:2000

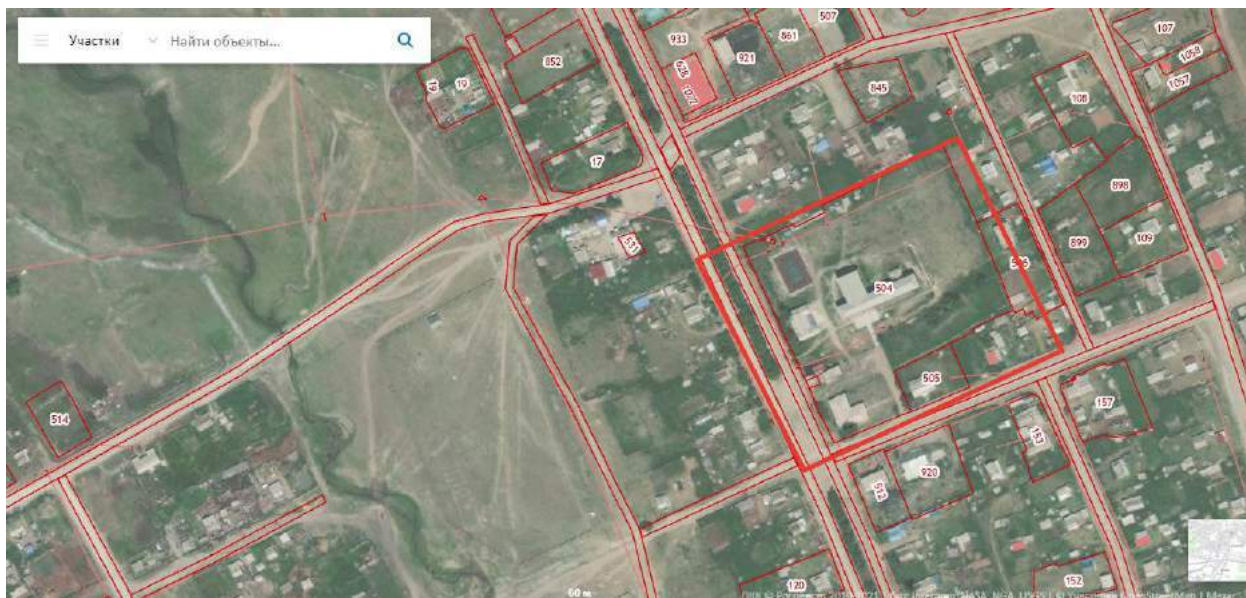


Условные обозначения:

— границы прилегающих территорий

Схема №37 границ прилегающих территорий к зданию муниципального общеобразовательного учреждения МОУ «Цаган-Челутайская СОШ» сельское поселение «Цаган-Челутай» муниципального района «Могойтуйский район», на которых не допускается розничная продажа алкогольной продукции и розничная продажа алкогольной продукции при оказании услуг общественного питания

Масштаб: 1:2000



Условные обозначения:

— границы прилегающих территорий

Схема №39 границ прилегающих территорий к зданию МОУ ДОД «Детский оздоровительный образовательный (профильный) центр «Наран» муниципального района «Могойтуйский район», на которых не допускается розничная продажа алкогольной продукции и розничная продажа алкогольной продукции при оказании услуг общественного питания

Масштаб: 1:2000



Условные обозначения:

— границы прилегающих территорий

Схема №40 границ прилегающих территорий к зданию ГПОУ «Могойтуйский аграрно-промышленный техникум» муниципального района «Могойтуйский район», на которых не допускается розничная продажа алкогольной продукции и розничная продажа алкогольной продукции при оказании услуг общественного питания

Масштаб: 1:2000



Условные обозначения:


 границы прилегающих территорий

Схема № 41 границ прилегающих территорий к зданию МУ «Баяр» муниципального района «Могойтуйский район», на которых не допускается розничная продажа алкогольной продукции и розничная продажа алкогольной продукции при оказании услуг общественного питания

Масштаб: 1:2000



Условные обозначения:


 границы прилегающих территорий

Схема №42 границ прилегающих территорий к объекту «Центральный стадион» муниципального района «Могойтуйский район», на которых не допускается розничная продажа алкогольной продукции и розничная продажа алкогольной продукции при оказании услуг общественного питания

Масштаб: 1:2000



Условные обозначения:


 границы прилегающих территорий

Схема №43 границ прилегающих территорий к зданию «Войсковая часть» 59313-83 муниципального района «Могойтуйский район», на которых не допускается розничная продажа алкогольной продукции и розничная продажа алкогольной продукции при оказании услуг общественного питания

Масштаб: 1:2000



Условные обозначения:

— границы прилегающих территорий

Схема №44 границ прилегающих территорий к зданию «Железнодорожный вокзал» муниципального района «Могойтуйский район», на которых не допускается розничная продажа алкогольной продукции и розничная продажа алкогольной продукции при оказании услуг общественного питания

Масштаб: 1:2000



Условные обозначения:

 границы прилегающих территорий

Схема №45 границ прилегающих территорий к зданию «МП Профилакторий Зымка» муниципального района «Могойтуйский район», на которых не допускается розничная продажа алкогольной продукции и розничная продажа алкогольной продукции при оказании услуг общественного питания

Масштаб: 1:2000



Условные обозначения:

границы прилегающих территорий

Схема №46 границ прилегающих территорий к зданию индивидуального предпринимателя «Амоголонова Любовь Дугардоржиевна», на которых не допускается розничная продажа алкогольной продукции и розничная продажа алкогольной продукции при оказании услуг общественного питания

Масштаб 1:2000

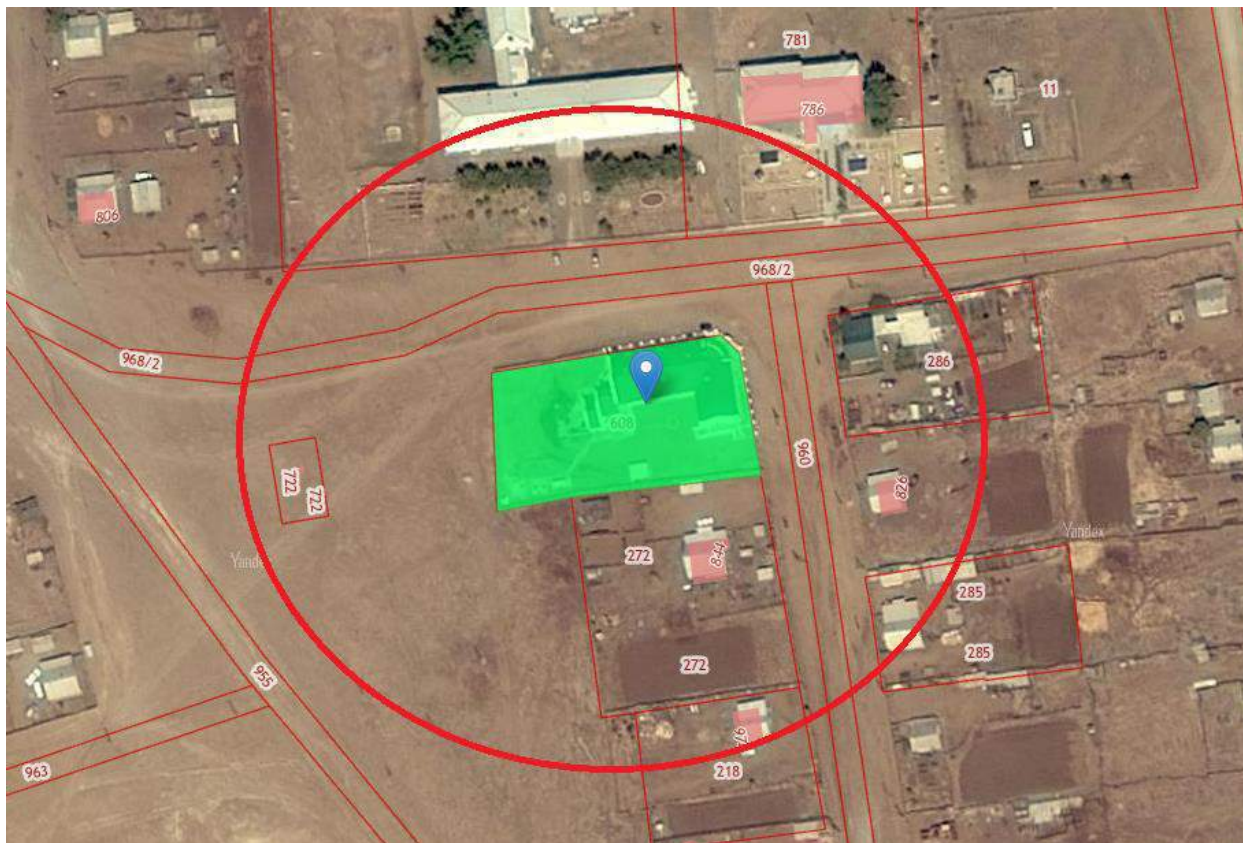


Условные обозначения:

 границы прилегающих территорий

Схема №47 границ прилегающих территорий к зданию индивидуального предпринимателя «Амоголонова Любовь Дугардоржиевна», на которых не допускается розничная продажа алкогольной продукции и розничная продажа алкогольной продукции при оказании услуг общественного питания

Масштаб 1:2000



Условные обозначения:

Границы прилегающих территорий

Схема №48 границ прилегающих территорий к зданию Государственного учреждения здравоохранения «Могойтуйская центральная районная больница», на которых не допускается розничная продажа алкогольной продукции и розничная продажа алкогольной продукции при оказании услуг общественного питания

Масштаб 1:2000



Условные обозначения:

— границы прилегающих территорий

Схема №49 границ прилегающих территорий к зданию Государственного учреждения здравоохранения «Могойтуйская центральная районная больница» в с. Ушарбай, на которых не допускается розничная продажа алкогольной продукции и розничная продажа алкогольной продукции при оказании услуг общественного питания

Масштаб 1:2000



Условные обозначения:

Границы прилегающих территорий

Схема №50 границ прилегающих территорий к зданию Государственного учреждения здравоохранения «Могойтуйская центральная районная больница» в с. Цугол, на которых не допускается розничная продажа алкогольной продукции и розничная продажа алкогольной продукции при оказании услуг общественного питания

Масштаб 1:2000



Условные обозначения:

Границы прилегающих территорий

Схема №51 границ прилегающих территорий к зданию Государственного учреждения здравоохранения «Могойтуйская центральная районная больница» в с. Хара-Шибирь, на которых не допускается розничная продажа алкогольной продукции и розничная продажа алкогольной продукции при оказании услуг общественного питания

Масштаб 1:2000



Условные обозначения:

 цы прилегающих территорий

Схема №52 границ прилегающих территорий к зданию Государственного учреждения здравоохранения «Могойтуйская центральная районная больница» в с. Нуринск, на которых не допускается розничная продажа алкогольной продукции и розничная продажа алкогольной продукции при оказании услуг общественного питания

Масштаб 1:2000



Условные обозначения:

Границы прилегающих территорий

Схема №53 границ прилегающих территорий к зданию Государственного учреждения здравоохранения «Могойтуйская центральная районная больница» в поселке при станции Ага, на которых не допускается розничная продажа алкогольной продукции и розничная продажа алкогольной продукции при оказании услуг общественного питания

Масштаб 1:2000



Условные обозначения:

— границы прилегающих территорий

Схема №54 границ прилегающих территорий к зданию Государственного учреждения здравоохранения «Могойтуйская центральная районная больница» в с. Ортуй, на которых не допускается розничная продажа алкогольной продукции и розничная продажа алкогольной продукции при оказании услуг общественного питания

Масштаб 1:2000



Условные обозначения:

Границы прилегающих территорий

Схема №55 границ прилегающих территорий к зданию Государственного учреждения здравоохранения «Могойтуйская центральная районная больница» в пгт. Могойтуй, на которых не допускается розничная продажа алкогольной продукции и розничная продажа алкогольной продукции при оказании услуг общественного питания

Масштаб: 1:2000



Условные обозначения:

 границы прилегающих территорий

Схема №56 границ прилегающих территорий к зданию Государственного учреждения здравоохранения «Могойтуйская центральная районная больница» в пгт. Могойтуй, на которых не допускается розничная продажа алкогольной продукции и розничная продажа алкогольной продукции при оказании услуг общественного питания

Масштаб: 1:2000



Условные обозначения:

 границы прилегающих территорий

Схема № 57 границ прилегающих территорий к зданию Государственного учреждения здравоохранения «Могойтуйская центральная районная больница» в с. Боржигантай, на которых не допускается розничная продажа алкогольной продукции и розничная продажа алкогольной продукции при оказании услуг общественного питания

Масштаб: 1:2000



Условные обозначения:

границы прилегающих территорий

Схема № 58 границ прилегающих территорий к зданию Государственного учреждения здравоохранения «Могойтуйская центральная районная больница» в с. Зугалай, на которых не допускается розничная продажа алкогольной продукции и розничная продажа алкогольной продукции при оказании услуг общественного питания

Масштаб: 1:2000



Условные обозначения:


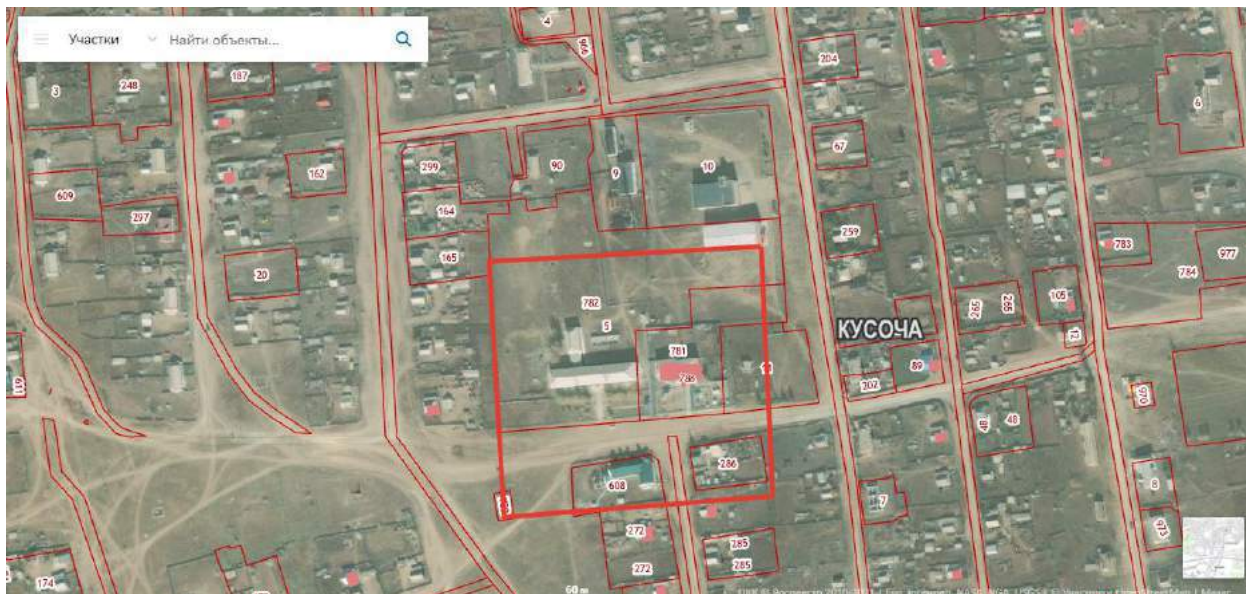
 границы прилегающих территорий

Схема №59 границ прилегающих территорий к зданию Государственного учреждения здравоохранения «Могойтуйская центральная районная больница» в с. Кусоча, на которых не допускается розничная продажа алкогольной продукции и розничная продажа алкогольной продукции при оказании услуг общественного питания

Масштаб: 1:2000



Условные обозначения:


 границы прилегающих территорий

Схема № 60 границ прилегающих территорий к зданию Государственного учреждения здравоохранения «Могойтуйская центральная районная больница» в с. Цугол, на которых не допускается розничная продажа алкогольной продукции и розничная продажа алкогольной продукции при оказании услуг общественного питания

Масштаб: 1:2000



Условные обозначения:

— границы прилегающих территорий

Схема № 61 границ прилегающих территорий к зданию Государственного учреждения здравоохранения «Могойтуйская центральная районная больница» в пгт. Могойтуй, на которых не допускается розничная продажа алкогольной продукции и розничная продажа алкогольной продукции при оказании услуг общественного питания

Масштаб: 1:2000



Условные обозначения:

— границы прилегающих территорий

Схема № 62 границ прилегающих территорий к зданию Государственного учреждения здравоохранения «Могойтуйская центральная районная больница» в поселке при станции Ага, на которых не допускается розничная продажа алкогольной продукции и розничная продажа алкогольной продукции при оказании услуг общественного питания

Масштаб: 1:2000



Условные обозначения:

— границы прилегающих территорий

Схема № 63 границ прилегающих территорий к зданию Государственного учреждения здравоохранения «Могойтуйская центральная районная больница» в с. Ушарбай, на которых не допускается розничная продажа алкогольной продукции и розничная продажа алкогольной продукции при оказании услуг общественного питания

Масштаб: 1:2000



Условные обозначения:

 границы прилегающих территорий

Схема № 64 границ прилегающих территорий к зданию Государственного учреждения здравоохранения «Могойтуйская центральная районная больница» в с. Зугалай, на которых не допускается розничная продажа алкогольной продукции и розничная продажа алкогольной продукции при оказании услуг общественного питания

Масштаб: 1:2000



Условные обозначения:

 границы прилегающих территорий

Схема № 65 границ прилегающих территорий к зданию Государственного учреждения здравоохранения «Могойтуйская центральная районная больница» в пгт. Могойтуй, на которых не допускается розничная продажа алкогольной продукции и розничная продажа алкогольной продукции при оказании услуг общественного питания

Масштаб: 1:2000



Условные обозначения:

 границы прилегающих территорий

Схема № 66 границ прилегающих территорий к зданию Государственного учреждения здравоохранения «Могойтуйская центральная районная больница» на ст. Бурятская, на которых не допускается розничная продажа алкогольной продукции и розничная продажа алкогольной продукции при оказании услуг общественного питания

Масштаб: 1:2000



Условные обозначения:

— границы прилегающих территорий

Схема № 67 границ прилегающих территорий к зданию Государственного учреждения здравоохранения «Могойтуйская центральная районная больница» в с. Цаган-Ола, на которых не допускается розничная продажа алкогольной продукции и розничная продажа алкогольной продукции при оказании услуг общественного питания

Масштаб: 1:2000



Условные обозначения:


 границы прилегающих территорий

Схема № 68 границ прилегающих территорий к зданию Государственного учреждения здравоохранения «Могойтуйская центральная районная больница» в с. Догой, на которых не допускается розничная продажа алкогольной продукции и розничная продажа алкогольной продукции при оказании услуг общественного питания

Масштаб: 1:2000



Условные обозначения:

— границы прилегающих территорий

Схема № 69 границ прилегающих территорий к зданию Государственного учреждения здравоохранения «Могойтуйская центральная районная больница» в с. Усть-Нарин, на которых не допускается розничная продажа алкогольной продукции и розничная продажа алкогольной продукции при оказании услуг общественного питания

Масштаб: 1:2000



Условные обозначения:


 границы прилегающих территорий

Схема № 70 границ прилегающих территорий к зданию Государственного учреждения здравоохранения «Могойтуйская центральная районная больница» в с. Цаган-Челутай, на которых не допускается розничная продажа алкогольной продукции и розничная продажа алкогольной продукции при оказании услуг общественного питания

Масштаб: 1:2000



Условные обозначения:

— границы прилегающих территорий

Схема № 71 границ прилегающих территорий к зданию Государственного учреждения здравоохранения «Могойтуйская центральная районная больница» в с. Боржигантай, на которых не допускается розничная продажа алкогольной продукции и розничная продажа алкогольной продукции при оказании услуг общественного питания

Масштаб: 1:2000



Условные обозначения:

 границы прилегающих территорий

Схема № 72 границ прилегающих территорий к зданию Государственного учреждения здравоохранения «Могойтуйская центральная районная больница» в с. Ага-Хангил, на которых не допускается розничная продажа алкогольной продукции и розничная продажа алкогольной продукции при оказании услуг общественного питания

Масштаб: 1:2000



Условные обозначения:


 границы прилегающих территорий

Схема № 73 границ прилегающих территорий к зданию индивидуального предпринимателя «Жамбалов Цыдып Цыденжапович», на которых не допускается розничная продажа алкогольной продукции и розничная продажа алкогольной продукции при оказании услуг общественного питания

Масштаб: 1:2000



Условные обозначения:


 границы прилегающих территорий

Схема № 74 границ прилегающих территорий к зданию Государственного учреждения здравоохранения «Забайкальское краевое бюро судебно-медицинской экспертизы», на которых не допускается розничная продажа алкогольной продукции и розничная продажа алкогольной продукции при оказании услуг общественного питания

Масштаб: 1:2000



Условные обозначения:


 границы прилегающих территорий

Схема № 75 границ прилегающих территорий к зданию общества с ограниченной ответственностью «СОНЕКС», на которых не допускается розничная продажа алкогольной продукции и розничная продажа алкогольной продукции при оказании услуг общественного питания

Масштаб: 1:2000



Условные обозначения:

 границы прилегающих территорий

Схема № 76 границ прилегающих территорий к зданию общества с ограниченной ответственностью «Нордклиник», на которых не допускается розничная продажа алкогольной продукции и розничная продажа алкогольной продукции при оказании услуг общественного питания

Масштаб: 1:2000



Условные обозначения:

— границы прилегающих территорий

Схема № 77 границ прилегающих территорий к зданию Государственное учреждение социального обслуживания «Могойтуйский комплексный центр социального обслуживания населения «Элбэг» Забайкальского края, на которых не допускается розничная продажа алкогольной продукции и розничная продажа алкогольной продукции при оказании услуг общественного питания

Масштаб: 1:2000



Условные обозначения:

 границы прилегающих территорий

Схема № 78 границ прилегающих территорий к зданию Государственное учреждение социального обслуживания «Могойтуйский комплексный центр социального обслуживания населения «Элбэг» Забайкальского края, на которых не допускается розничная продажа алкогольной продукции и розничная продажа алкогольной продукции при оказании услуг общественного питания

Масштаб: 1:2000



Условные обозначения:

 границы прилегающих территорий

Схема № 79 границ прилегающих территорий к зданию Государственного учреждения социального обслуживания «Могойтуйский комплексный центр социального обслуживания населения «Элбэг» Забайкальского края, на которых не допускается розничная продажа алкогольной продукции и розничная продажа алкогольной продукции при оказании услуг общественного питания

Масштаб: 1:2000



Условные обозначения:

 границы прилегающих территорий

Схема № 80 границ прилегающих территорий к зданию муниципальное учреждение дополнительного образования детей «Детская школа искусств» им. Народного артиста СССР Л.Л.Линховойна, на которых не допускается розничная продажа алкогольной продукции и розничная продажа алкогольной продукции при оказании услуг общественного питания

Масштаб: 1:2000



Условные обозначения:

 границы прилегающих территорий

Схема № 82 границ прилегающих территорий к универсальной спортивной площадке СП «Нуринск», на которых не допускается розничная продажа алкогольной продукции и розничная продажа алкогольной продукции при оказании услуг общественного питания

Масштаб: 1:2000



Условные обозначения:

— границы прилегающих территорий

Схема № 83 границ прилегающих территорий к универсальной спортивной площадке СП «Кусоча», на которых не допускается розничная продажа алкогольной продукции и розничная продажа алкогольной продукции при оказании услуг общественного питания

Масштаб: 1:2000



Условные обозначения:

 границы прилегающих территорий

Схема № 84 границ прилегающих территорий к универсальной спортивной площадке СП «Цаган-Челутай», на которых не допускается розничная продажа алкогольной продукции и розничная продажа алкогольной продукции при оказании услуг общественного питания

Масштаб: 1:2000



Условные обозначения:

 границы прилегающих территорий

Схема № 85 границ прилегающих территорий к зданию Государственного учреждения здравоохранения «Могойтуйская центральная районная больница» в пгт. Могойтуй, ул. Ленина 2, на которых не допускается розничная продажа алкогольной продукции и розничная продажа алкогольной продукции при оказании услуг общественного питания

Масштаб: 1:2000



Условные обозначения:

 границы прилегающих территорий

Схема № 86 границ прилегающих территорий к зданию Государственного учреждения здравоохранения «Могойтуйская центральная районная больница» в пгт. Могойтуй, ул. Гагарина 20, на которых не допускается розничная продажа алкогольной продукции и розничная продажа алкогольной продукции при оказании услуг общественного питания

Масштаб: 1:2000



Условные обозначения:

 границы прилегающих территорий

Схема № 87 границ прилегающих территорий к зданию Государственного учреждения здравоохранения «Могойтуйская центральная районная больница» в пгт. Могойтуй, ул. Комсомольская 2, на которых не допускается розничная продажа алкогольной продукции и розничная продажа алкогольной продукции при оказании услуг общественного питания

Масштаб: 1:2000



Условные обозначения:


 границы прилегающих территорий

Схема № 88 границ прилегающих территорий к зданию Государственного учреждения здравоохранения «Могойтуйская центральная районная больница» в пгт. Могойтуй, ул. Номоконова 42А, на которых не допускается розничная продажа алкогольной продукции и розничная продажа алкогольной продукции при оказании услуг общественного питания

Масштаб: 1:2000



Условные обозначения:


 границы прилегающих территорий

Схема № 89 границ прилегающих территорий к зданию Государственного учреждения здравоохранения «Могойтуйская центральная районная больница» в пгт. Могойтуй, ул. Заводская 15, на которых не допускается розничная продажа алкогольной продукции и розничная продажа алкогольной продукции при оказании услуг общественного питания

Масштаб: 1:2000



Условные обозначения:


 границы прилегающих территорий

Схема № 90 границ прилегающих территорий к зданию Государственного учреждения здравоохранения «Могойтуйская центральная районная больница» в пгт. Могойтуй, ул. Кооперативная 16, на которых не допускается розничная продажа алкогольной продукции и розничная продажа алкогольной продукции при оказании услуг общественного питания

Масштаб: 1:2000



Условные обозначения:


 границы прилегающих территорий

Схема № 91 границ прилегающих территорий к зданию Государственного учреждения здравоохранения «Могойтуйская центральная районная больница» в с. Ага-Хангил, ул. Молодежная 13, на которых не допускается розничная продажа алкогольной продукции и розничная продажа алкогольной продукции при оказании услуг общественного питания

Масштаб: 1:2000



Условные обозначения:

 границы прилегающих территорий

Схема № 92 границ прилегающих территорий к зданию Государственного учреждения здравоохранения «Могойтуйская центральная районная больница» в пгт. Могойтуй, ул. Малиновского 29, на которых не допускается розничная продажа алкогольной продукции и розничная продажа алкогольной продукции при оказании услуг общественного питания

Масштаб: 1:2000

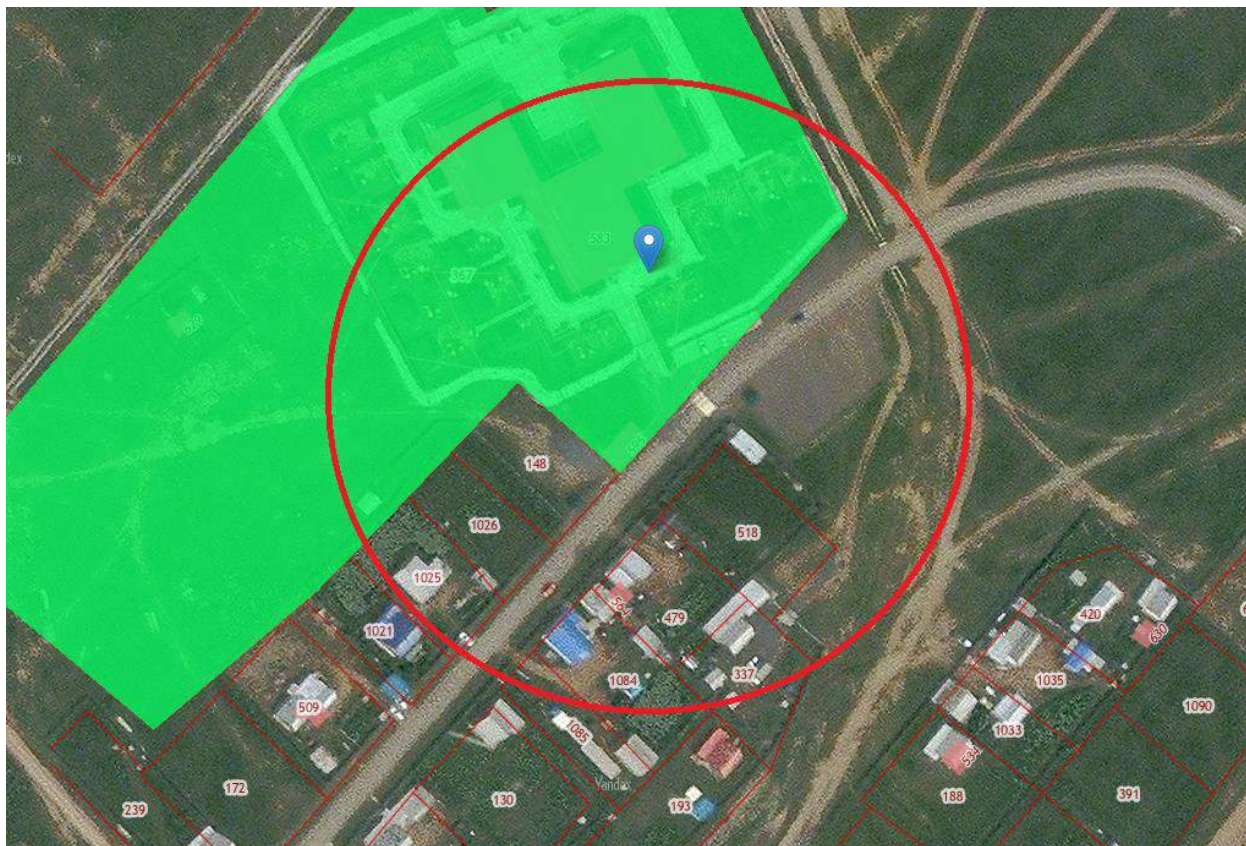


Условные обозначения:

 границы прилегающих территорий

Схема № 93 границ прилегающих территорий к зданию Государственного учреждения здравоохранения «Могойтуйская центральная районная больница» в пгт. Могойтуй, ул. Декабристов 97, на которых не допускается розничная продажа алкогольной продукции и розничная продажа алкогольной продукции при оказании услуг общественного питания

Масштаб: 1:2000

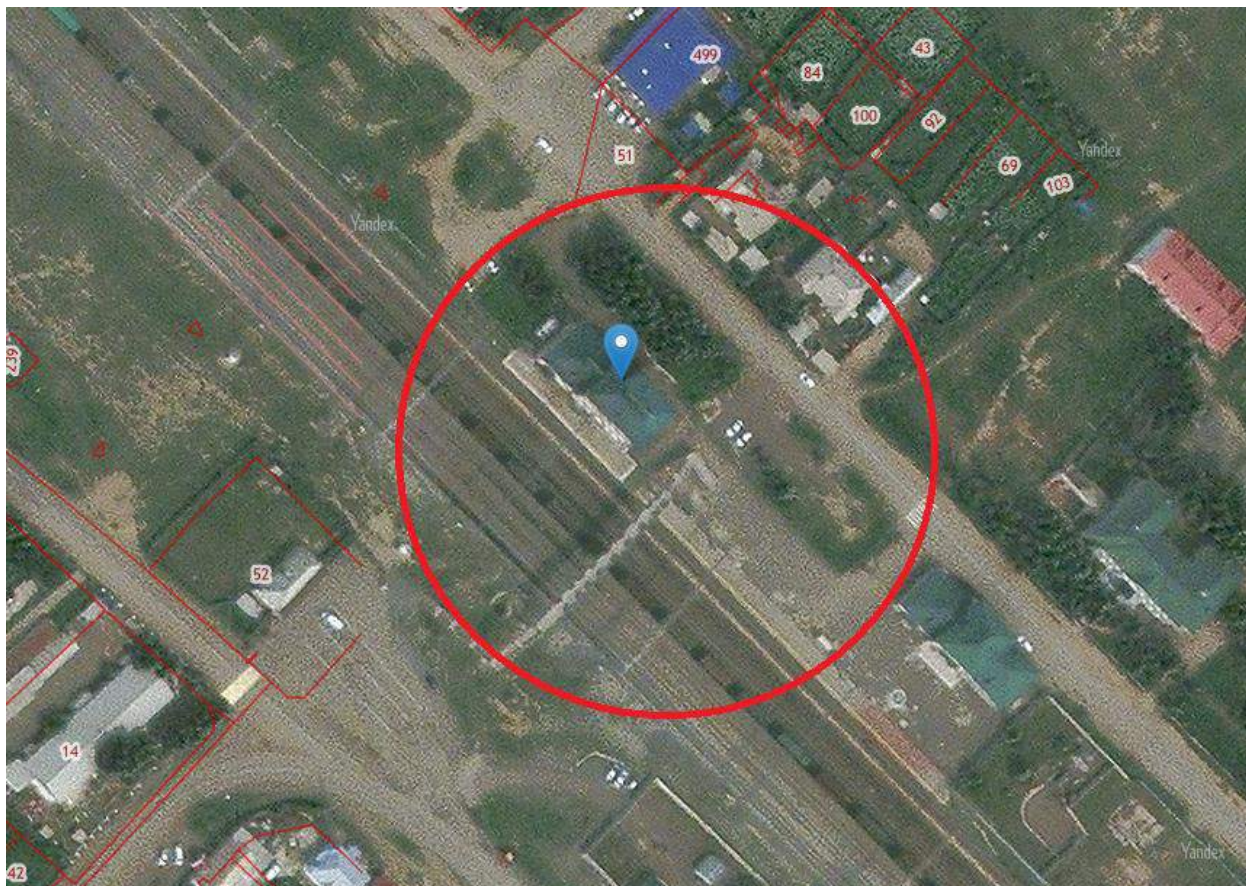


Условные обозначения:

 границы прилегающих территорий

Схема № 94 границ прилегающих территорий к зданию частного учреждения здравоохранения «Поликлиника «РЖД-Медицина» города Борзя» на станции Могойтуй, на которых не допускается розничная продажа алкогольной продукции и розничная продажа алкогольной продукции при оказании услуг общественного питания

Масштаб: 1:2000



Условные обозначения:


 границы прилегающих территорий

Схема № 95 границ прилегающих территорий к зданию Государственного учреждения здравоохранения «Могойтуйская центральная районная больница» в с. Ага-Хангил, ул. Ленина б/н, на которых не допускается розничная продажа алкогольной продукции и розничная продажа алкогольной продукции при оказании услуг общественного питания

Масштаб: 1:2000



Условные обозначения:


 границы прилегающих территорий

Схема № 96 границ прилегающих территорий к зданию Государственного учреждения здравоохранения «Могойтуйская центральная районная больница» в с. Догой, ул. Батожабая 19, на которых не допускается розничная продажа алкогольной продукции и розничная продажа алкогольной продукции при оказании услуг общественного питания

Масштаб: 1:2000

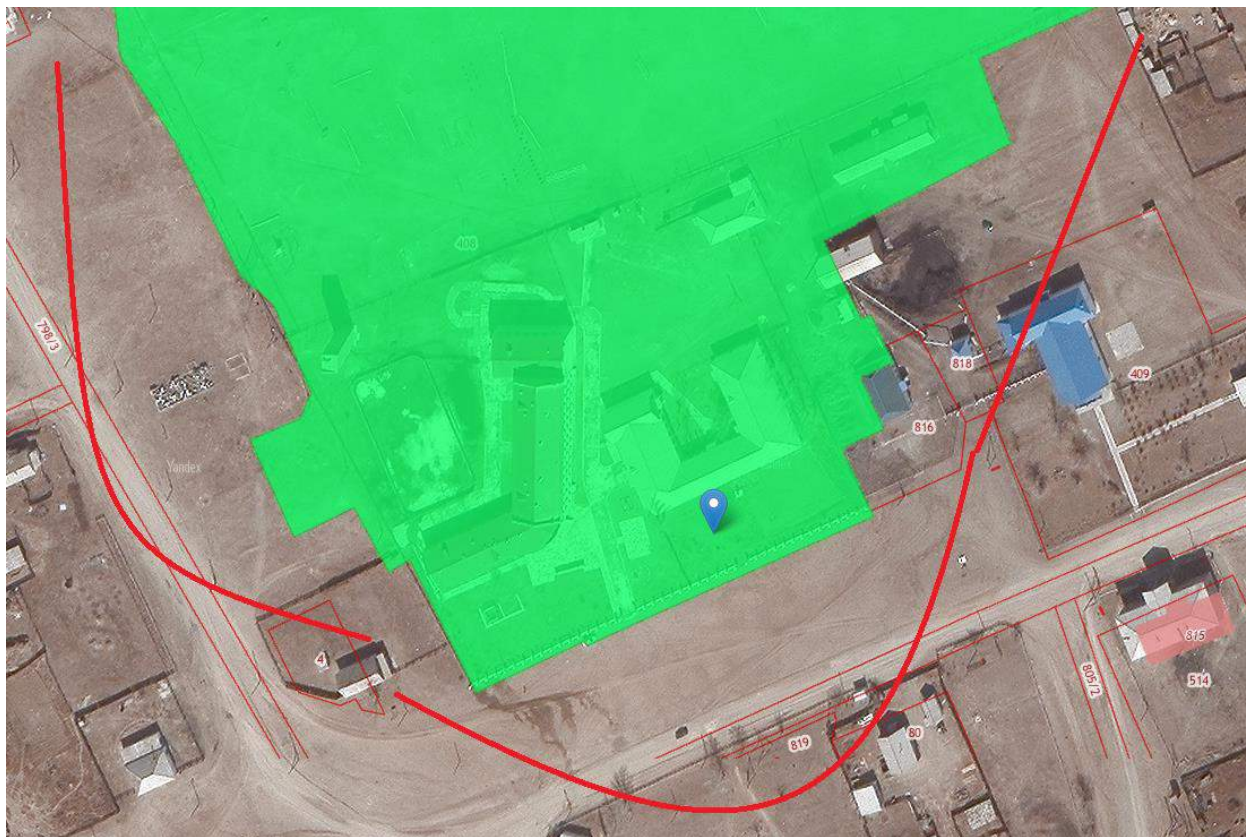


Условные обозначения:

 границы прилегающих территорий

Схема № 97 границ прилегающих территорий к зданию Государственного учреждения здравоохранения «Могойтуйская центральная районная больница» в с. Ортуй, ул. Ленина 17, на которых не допускается розничная продажа алкогольной продукции и розничная продажа алкогольной продукции при оказании услуг общественного питания

Масштаб: 1:2000



Условные обозначения:

 границы прилегающих территорий

Схема № 98 границ прилегающих территорий к зданию Государственного учреждения здравоохранения «Могойтуйская центральная районная больница» в с. Ортуй, ул. Шагдарова 7, на которых не допускается розничная продажа алкогольной продукции и розничная продажа алкогольной продукции при оказании услуг общественного питания

Масштаб: 1:2000



Условные обозначения:

— границы прилегающих территорий

Схема № 99 границ прилегающих территорий к зданию Государственного учреждения здравоохранения «Могойтуйская центральная районная больница» в с. Нуринск, ул. Армейская 1, на которых не допускается розничная продажа алкогольной продукции и розничная продажа алкогольной продукции при оказании услуг общественного питания

Масштаб: 1:2000



Условные обозначения:

— границы прилегающих территорий

Схема № 100 границ прилегающих территорий к зданию Государственного учреждения здравоохранения «Могойтуйская центральная районная больница» в с. Цаган-Ола, ул. Базара-Ринчино 3, на которых не допускается розничная продажа алкогольной продукции и розничная продажа алкогольной продукции при оказании услуг общественного питания

Масштаб: 1:2000



Условные обозначения:

 границы прилегающих территорий

Схема № 101 границ прилегающих территорий к зданию Государственного учреждения здравоохранения «Могойтуйская центральная районная больница» в с. Цаган-Ола, ул. Базара-Ринчино 9, на которых не допускается розничная продажа алкогольной продукции и розничная продажа алкогольной продукции при оказании услуг общественного питания

Масштаб: 1:2000

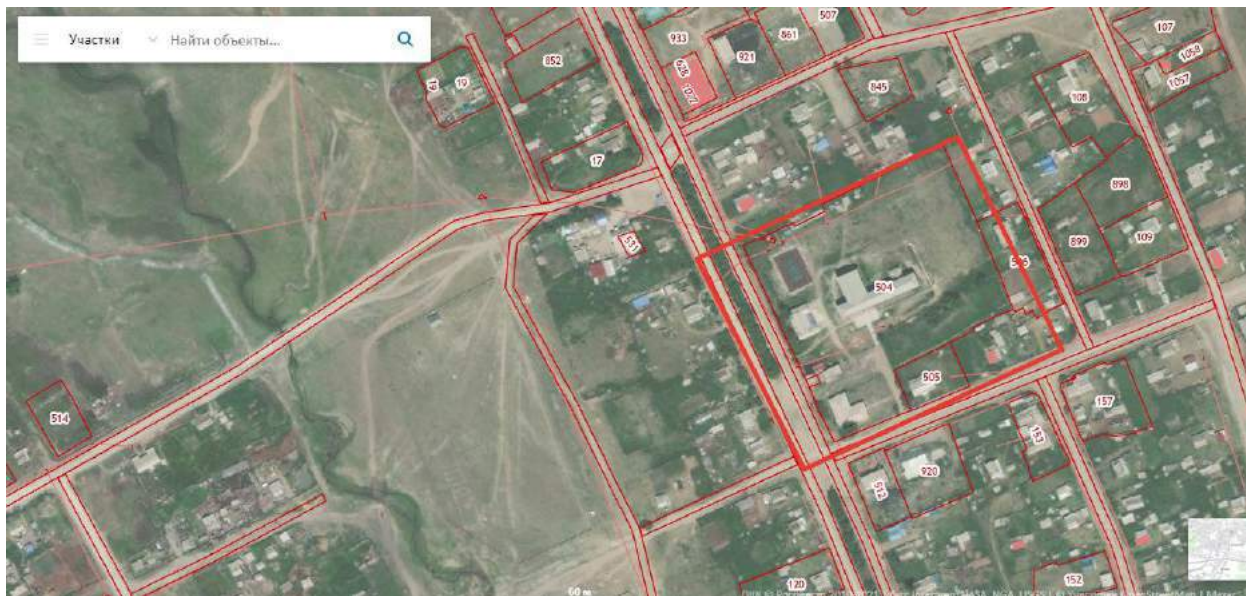


Условные обозначения:

 границы прилегающих территорий

Схема № 102 границ прилегающих территорий к зданию Государственного учреждения здравоохранения «Могойтуйская центральная районная больница» в с. Цаган-Челутай, ул. Барадиева 37, на которых не допускается розничная продажа алкогольной продукции и розничная продажа алкогольной продукции при оказании услуг общественного питания

Масштаб: 1:2000



Условные обозначения:


 границы прилегающих территорий

Схема № 103 границ прилегающих территорий к зданию Государственного учреждения здравоохранения «Могойтуйская центральная районная больница» в с. Цаган-Челутай, ул. Дорожная б/н, на которых не допускается розничная продажа алкогольной продукции и розничная продажа алкогольной продукции при оказании услуг общественного питания

Масштаб: 1:2000

Условные обозначения:


 границы прилегающих территорий

Схема № 104 границ прилегающих территорий к зданию Государственного учреждения здравоохранения «Могойтуйская центральная районная больница» в с. Хара-Шибирь, ул. Советская 27, на которых не допускается розничная продажа алкогольной продукции и розничная продажа алкогольной продукции при оказании услуг общественного питания

Масштаб: 1:2000

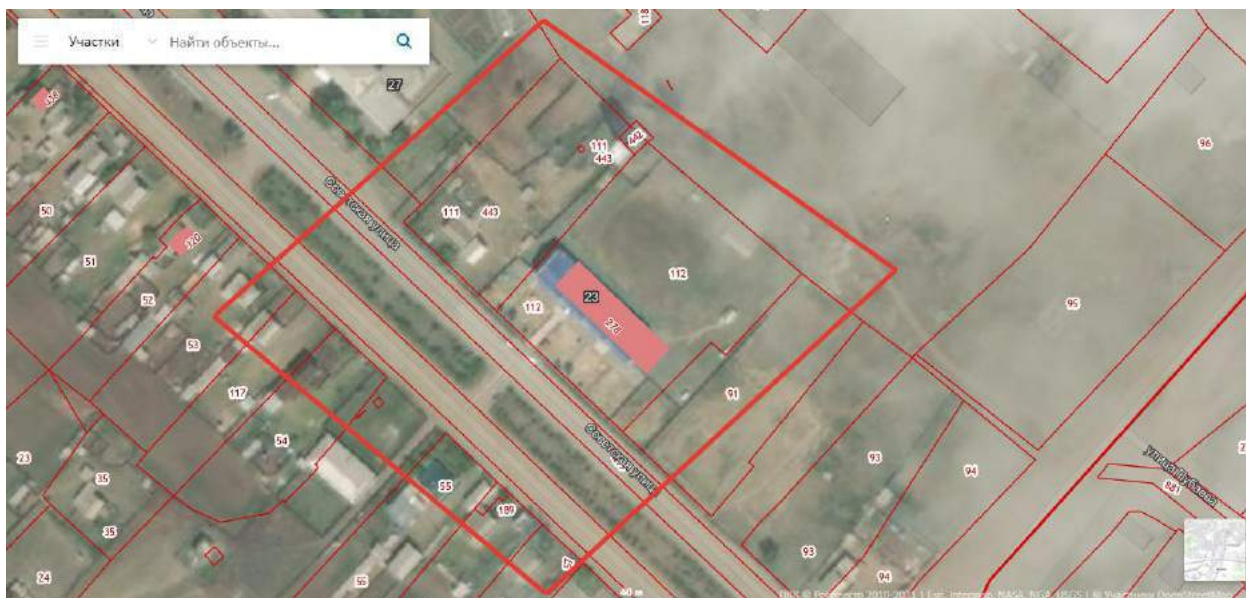


Условные обозначения:

 границы прилегающих территорий

Схема № 105 границ прилегающих территорий к зданию Государственного учреждения здравоохранения «Могойтуйская центральная районная больница» в с. Хара-Шибирь, ул. Советская 43, на которых не допускается розничная продажа алкогольной продукции и розничная продажа алкогольной продукции при оказании услуг общественного питания

Масштаб: 1:2000



Условные обозначения:

 границы прилегающих территорий

Схема № 106 границ прилегающих территорий к зданию Государственного учреждения здравоохранения «Могойтуйская центральная районная больница» в поселок при станции Ага, ул. Школьная 1, на которых не допускается розничная продажа алкогольной продукции и розничная продажа алкогольной продукции при оказании услуг общественного питания

Масштаб: 1:2000

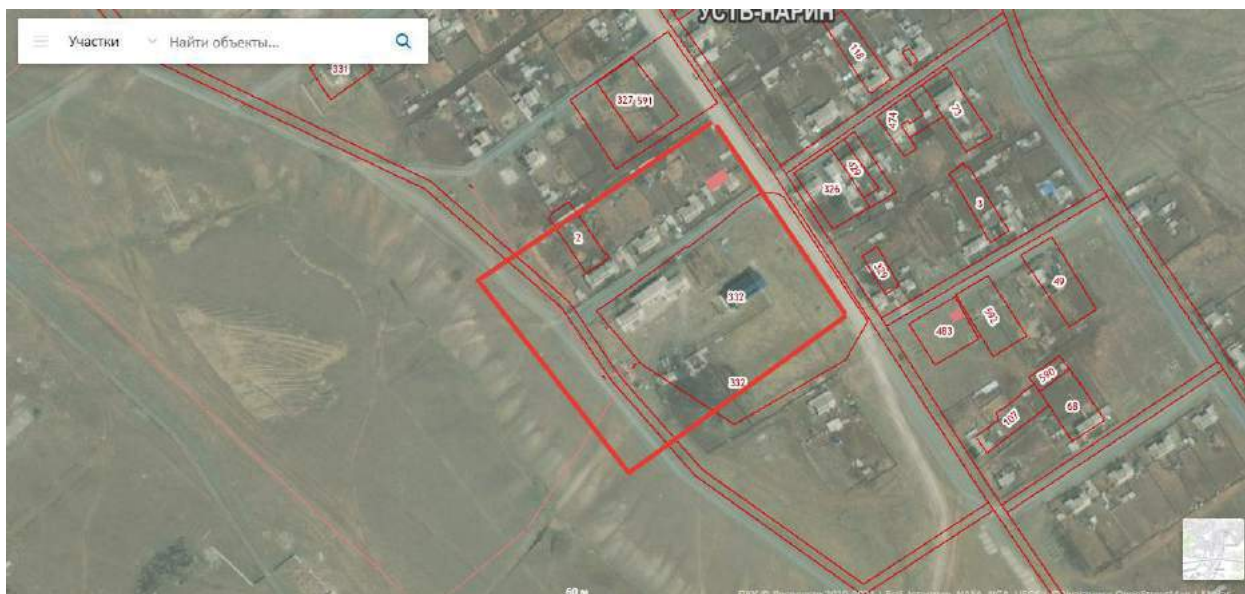


Условные обозначения:

— границы прилегающих территорий

Схема № 107 границ прилегающих территорий к зданию Государственного учреждения здравоохранения «Могойтуйская центральная районная больница» в селе Усть-Нарин, ул. Школьная 19, на которых не допускается розничная продажа алкогольной продукции и розничная продажа алкогольной продукции при оказании услуг общественного питания

Масштаб: 1:2000



Условные обозначения:

 границы прилегающих территорий

Схема № 108 границ прилегающих территорий к зданию Государственного учреждения здравоохранения «Могойтуйская центральная районная больница» в селе Ушарбай, ул. Дугарова 14, на которых не допускается розничная продажа алкогольной продукции и розничная продажа алкогольной продукции при оказании услуг общественного питания

Масштаб: 1:2000



Условные обозначения:


 границы прилегающих территорий

Схема № 109 границ прилегающих территорий к зданию Государственного учреждения здравоохранения «Могойтуйская центральная районная больница» в селе Зугалай, ул. Комсомольская 3, на которых не допускается розничная продажа алкогольной продукции и розничная продажа алкогольной продукции при оказании услуг общественного питания

Масштаб: 1:2000



Условные обозначения:


 границы прилегающих территорий

Схема № 111 границ прилегающих территорий к зданию муниципального бюджетного учреждения дополнительного образования «Могойтуйский районный Дом детско-юношеского творчества» (адрес: 687420, Забайкальский край, Могойтуйский район, пгт. Могойтуй, Зугалайская ул. 7 А), на которых не допускается розничная продажа алкогольной продукции и розничная продажа алкогольной продукции при оказании услуг общественного питания

Масштаб: 1:2000



Условные обозначения:

— границы прилегающих территорий

Схема № 112 границ прилегающих территорий к зданию муниципального бюджетного учреждения дополнительного образования «Могойтуйская районная детско-юношеская спортивная школа» (687420, Забайкальский край, Могойтуйский район, пгт. Могойтуй, Первомайская, д. 12), на которых не допускается розничная продажа алкогольной продукции и розничная продажа алкогольной продукции при оказании услуг общественного питания

Масштаб: 1:2000



Условные обозначения:

 границы прилегающих территорий

