

ОПИСАНИЕ МЕСТОПОЛОЖЕНИЯ ГРАНИЦ

Публичный сервитут устанавливается для обеспечения строительства, реконструкции объектов инфраструктуры в рамках реализации объекта: "Мост через реку Ареда на 6530 км (1 и 2 путь) Забайкальской железной дороги" на основании документации по планировке территории (проекта планировки территории и проекта межевания территории), утвержденной распоряжением Федерального агентства железнодорожного транспорта от 03.12.2021 № АИ-597-р

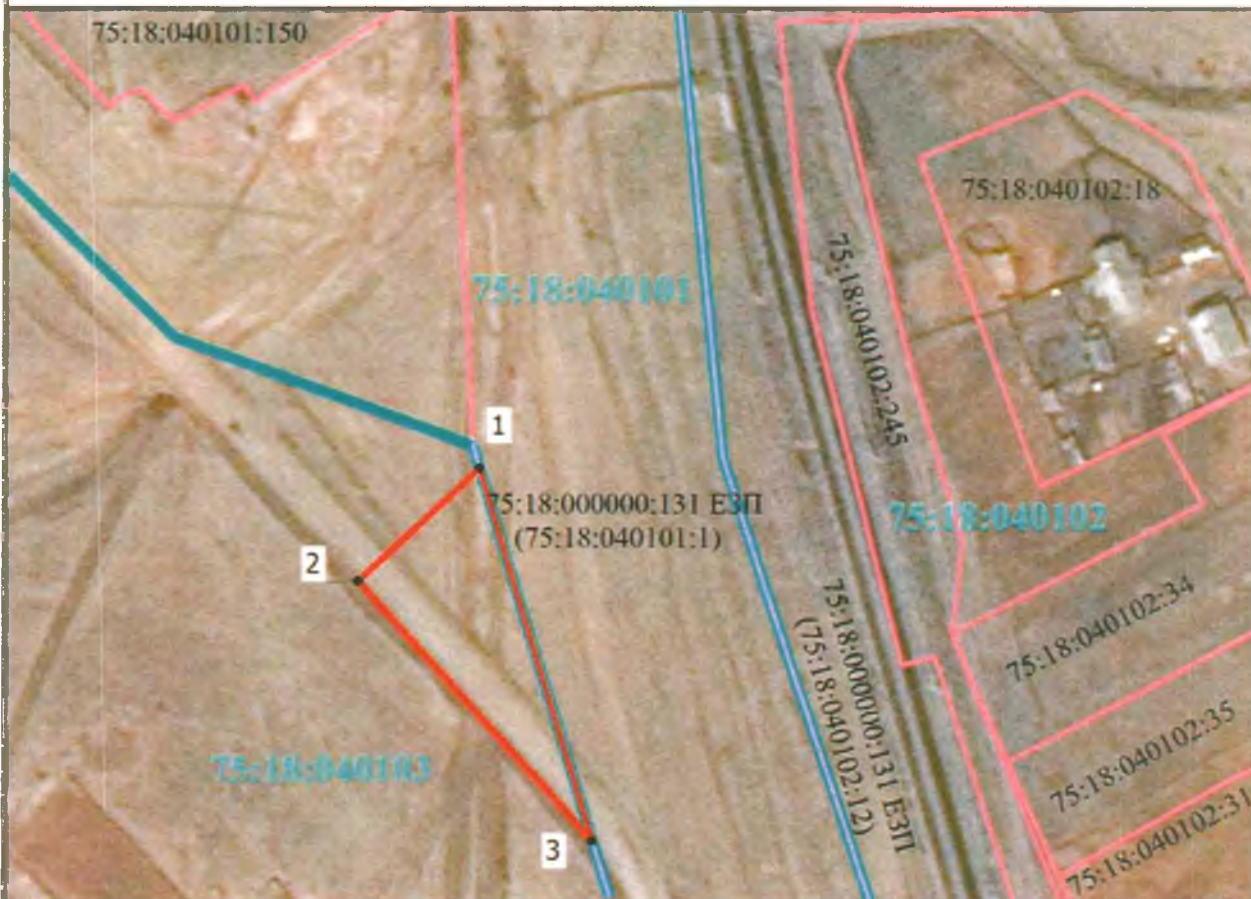
(наименование объекта, местоположение границ которого описано (далее - объект))

Раздел 1

Сведения об объекте

№ п/п	Характеристики объекта	Описание характеристик
1	2	3
1.	Местоположение объекта	Забайкальский край, район Сретенский, село Нижняя Куэнга
2.	Площадь объекта +/- величина погрешности определения площади (Р +/- Дельта Р)	1339 +/- 13 м ²
3.	Иные характеристики объекта	-

Графическое описание местоположения границ публичного сервитута для обеспечения строительства, реконструкции объектов инфраструктуры в рамках реализации объекта: "Мост через реку Арда на 6530 км (1 и 2 путь) Забайкальской железной дороги" на земельном участке площадью 1339 кв.м из земель, находящихся в государственной или муниципальной собственности, расположенном в границах кадастрового квартала 75:18:040103



Масштаб 1:1500

Условные обозначения

- - Граница публичного сервитута
- - Характерная точка границы, сведения о которой позволяют однозначно определить ее положение на местности
- 1 - Обозначение новой характерной точки
- 75:18:040102:245 - Кадастровый номер земельного участка
- - Граница земельного участка, сведения о котором внесены в ЕГРН
- 75:18:040103 - Номер кадастрового квартала
- - Граница кадастрового квартала
- 75:18:000000:131 ЕЗП - Кадастровый номер единого землепользования с указанием кадастрового номера обособленного земельного участка (75:18:040101:1)