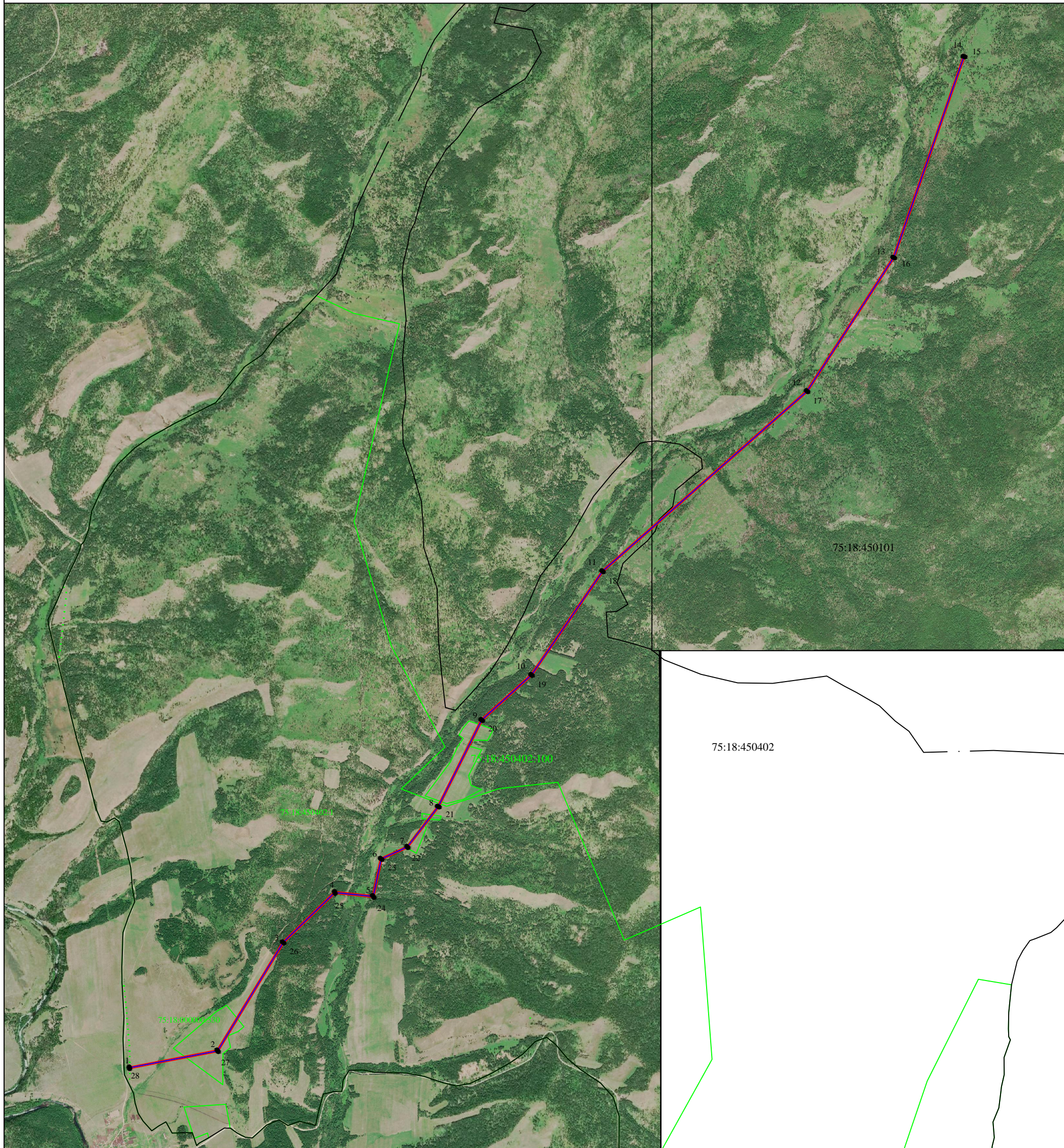


ГРАФИЧЕСКОЕ ОПИСАНИЕ МЕСТОПОЛОЖЕНИЯ ГРАНИЦ ПУБЛИЧНОГО СЕРВИТУТА

СХЕМА РАСПОЛОЖЕНИЯ ГРАНИЦ ПУБЛИЧНОГО СЕРВИТУТА

для строительства воздушной линии электропередачи ВЛ-10 кВ

(Электроснабжение электроустановок объекта "участковое лесничество", расположенного по адресу: Забайкальский край, Сретенский район, Сретенское лесничество, Фирсовское лесничество, квартал 124, часть выдела 18, к.н. 75:18:000000:468 (АО "Рудник Александровский"))



Масштаб 1:40000

Используемые условные знаки и обозначения:

- проектная граница публичного сервитута
- проектируемая воздушная линия ВЛ- 10 кВ
- граница земельных участков, в отношении которых испрашивается публичный сервитут
- граница кадастрового квартала

ГРАФИЧЕСКОЕ ОПИСАНИЕ МЕСТОПОЛОЖЕНИЯ
ГРАНИЦ ПУБЛИЧНОГО СЕРВИТУТА

ОПИСАНИЕ ГРАНИЦ ПУБЛИЧНОГО СЕРВИТУТА

для строительства воздушной линии электропередачи ВЛ-10 кВ
(Электроснабжение электроустановок объекта "участковое лесничество", расположенного
по адресу: Забайкальский край, Сретенский район, Сретенское лесничество, Фирсовское
лесничество, квартал 124, часть выдела 18, к.н. 75:18:000000:468 (АО "Рудник
Александровский))

1.Местоположение: Забайкальский край, Сретенский район				
2.Система координат: МСК-75, 4 зона				
3.Сведения о характерных точках границ				
Обозначение характерных точек границ	Координаты, м		Метод определения координат характерной точки	Средняя квадратическая погрешность положения характерной точки (M _t), м
	x	y		
1	696303.32	4258849.8	Картометрический метод	1.0
2	696479.95	4259764.96	Картометрический метод	1.0
3	697606.25	4260446.15	Картометрический метод	1.0
4	698132.55	4260988.78	Картометрический метод	1.0
5	698090.85	4261384.89	Картометрический метод	1.0
6	698478.27	4261466.77	Картометрический метод	1.0
7	698604.6	4261741.58	Картометрический метод	1.0
8	699022.54	4262061.6	Картометрический метод	1.0
9	699925.85	4262514.59	Картометрический метод	1.0
10	700396.65	4263034.18	Картометрический метод	1.0
11	701476.92	4263774.75	Картометрический метод	1.0
12	703354.82	4265905.7	Картометрический метод	1.0
13	704746.35	4266806.55	Картометрический метод	1.0
14	706840.47	4267538.98	Картометрический метод	1.0
15	706833.87	4267557.85	Картометрический метод	1.0
16	704737.49	4266824.64	Картометрический метод	1.0
17	703341.63	4265921	Картометрический метод	1.0
18	701463.56	4263789.84	Картометрический метод	1.0
19	700383.41	4263049.35	Картометрический метод	1.0
20	699913.54	4262530.79	Картометрический метод	1.0
21	699011.88	4262078.63	Картометрический метод	1.0
22	698588.5	4261754.44	Картометрический метод	1.0
23	698464.3	4261484.26	Картометрический метод	1.0
24	698069.07	4261400.73	Картометрический метод	1.0
25	698111.68	4260995.99	Картометрический метод	1.0
26	697593.69	4260461.93	Картометрический метод	1.0
27	696462	4259777.48	Картометрический метод	1.0
28	696283.68	4258853.59	Картометрический метод	1.0
1	696303.32	4258849.8	Картометрический метод	1.0