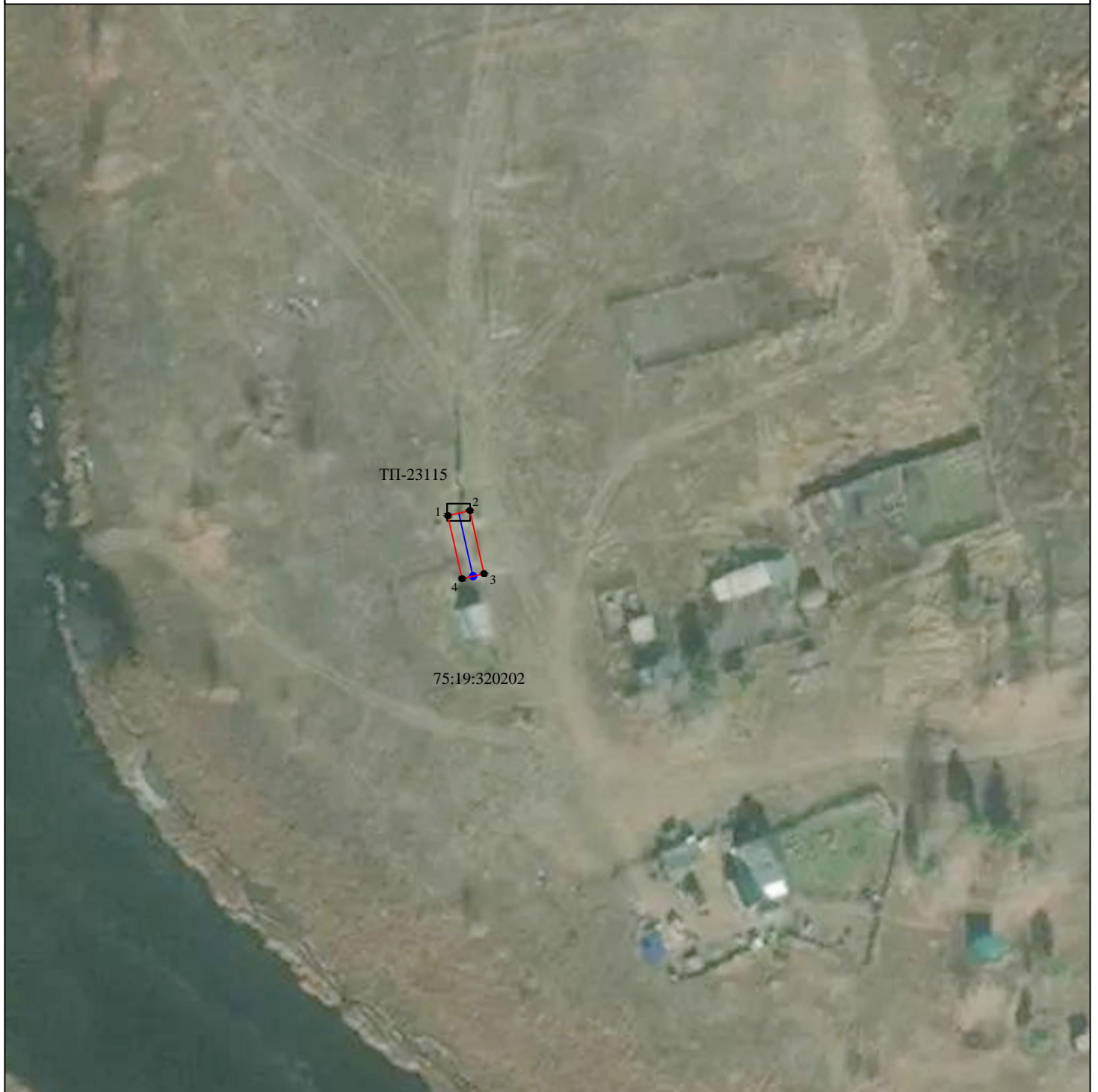


СХЕМА РАСПОЛОЖЕНИЯ ГРАНИЦ ПУБЛИЧНОГО СЕРВИТУТА

для строительства воздушной линии электропередачи ВЛ-0,4 кВ

(Электроснабжение объекта сельскохозяйственного использования (КФХ),
расположенного по адресу: Забайкальский край, Улетовский район, к.н. 75:19:320202:249)



Масштаб 1:1000

Используемые условные знаки и обозначения:

- 1 ● обозначение характерной точки проектной границы публичного сервитута
- проектная граница публичного сервитута
- проектируемая воздушная линия ВЛ- 0,4 кВ
- граница земельных участков. в отношении которых испрашивается публичный сервитут

ГРАФИЧЕСКОЕ ОПИСАНИЕ МЕСТОПОЛОЖЕНИЯ
ГРАНИЦ ПУБЛИЧНОГО СЕРВИТУТА

ОПИСАНИЕ ГРАНИЦ ПУБЛИЧНОГО СЕРВИТУТА

для строительства воздушной линии электропередачи ВЛ-0,4 кВ
(Электроснабжение объекта сельскохозяйственного использования (КФХ),
расположенного по адресу: Забайкальский край, Улетовский район, к.н. 75:19:320202:249)

1.Местоположение: Забайкальский край, Улетовский район				
2. Площадь объекта: 46 кв.м.				
3.Система координат: МСК-75, 2 зона				
4.Сведения о характерных точках границ				
Обозначение характерных точек границ	Координаты, м		Метод определения координат характерной точки	Средняя квадратическая погрешность положения характерной точки (Mt), м
	х	у		
1	564360.53	2268606.26	Картометрический метод	1.0
2	564361.41	2268610.16	Картометрический метод	1.0
3	564350.23	2268612.68	Картометрический метод	1.0
4	564349.36	2268608.77	Картометрический метод	1.0
1	564360.53	2268606.26	Картометрический метод	1.0