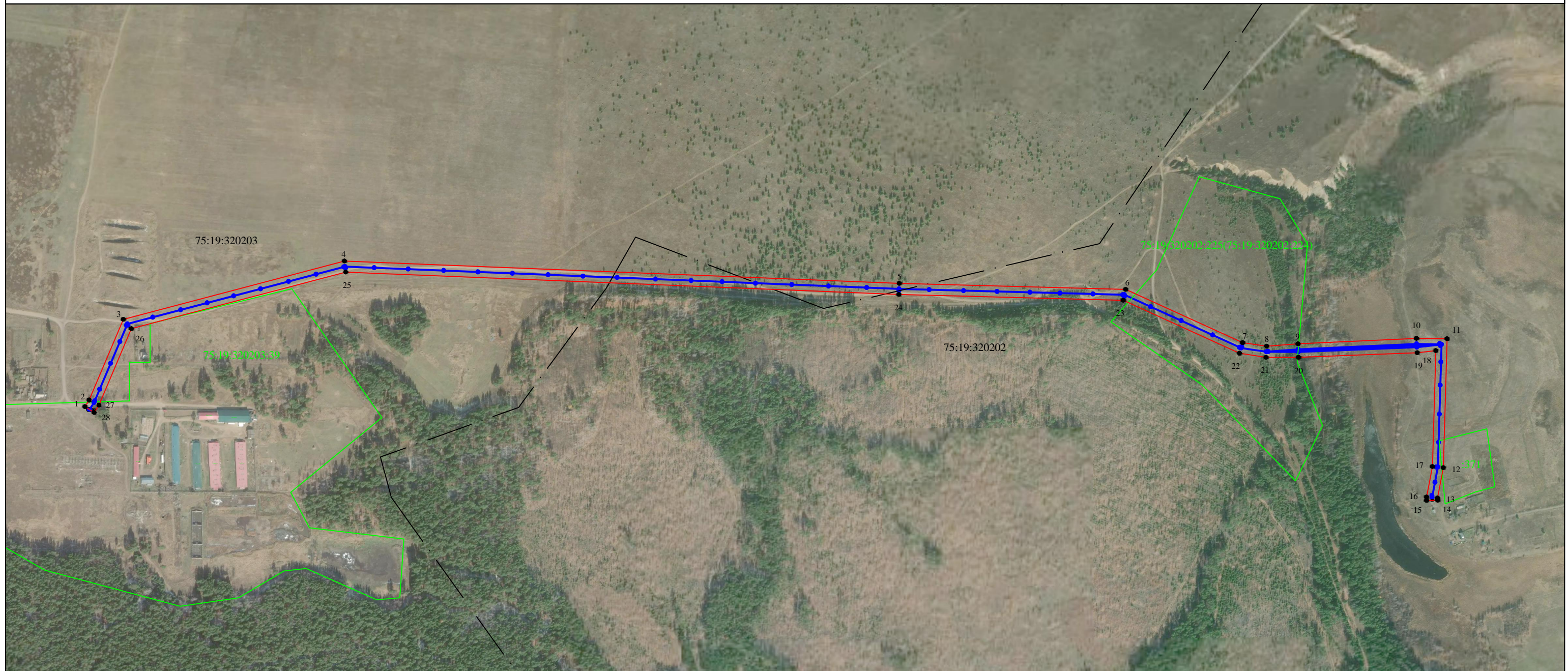


ГРАФИЧЕСКОЕ ОПИСАНИЕ МЕСТОПОЛОЖЕНИЯ ГРАНИЦ ПУБЛИЧНОГО СЕРВИТУТА

СХЕМА РАСПОЛОЖЕНИЯ ГРАНИЦ ПУБЛИЧНОГО СЕРВИТУТА

для строительства воздушной линии электропередачи ВЛ-10 кВ и установки СТП 10/0,4 кВ

(Электроснабжение объекта сельскохозяйственного использования (КФХ), расположенного по адресу: Забайкальский край, Улетовский район, к.н. 75:19:320202:249)



Используемые условные знаки и обозначения:

- 1 ● обозначение характерной точки проектной границы публичного сервитута
- проектная граница публичного сервитута
- проектируемая воздушная линия ВЛ- 10 кВ
- граница земельных участков, в отношении которых испрашивается публичный сервитут
- граница кадастрового квартала

Масштаб 1:7000

**ГРАФИЧЕСКОЕ ОПИСАНИЕ МЕСТОПОЛОЖЕНИЯ
ГРАНИЦ ПУБЛИЧНОГО СЕРВИТУТА**

ОПИСАНИЕ ГРАНИЦ ПУБЛИЧНОГО СЕРВИТУТА

для строительства воздушной линии электропередачи ВЛ-10 кВ и установки СТП 10/0,4 кВ
(Электроснабжение объекта сельскохозяйственного использования (КФХ),
расположенного по адресу: Забайкальский край, Улетовский район, к.н. 75:19:320202:249)

1.Местоположение: Забайкальский край, Улетовский район				
2.Площадь объекта: 59049 кв.м.				
3.Система координат: МСК-75, 2 зона				
4.Сведения о характерных точках границ				
Обозначение характерных точек границ	Координаты, м		Метод определения координат характерной точки	Средняя квадратическая погрешность положения характерной точки (M _t), м
	x	y		
1	564531.22	2266158.58	Картометрический метод	1.0
2	564543.35	2266166.35	Картометрический метод	1.0
3	564689.91	2266228.55	Картометрический метод	1.0
4	564795.96	2266630.62	Картометрический метод	1.0
5	564755.19	2267639.3	Картометрический метод	1.0
6	564744.43	2268051.14	Картометрический метод	1.0
7	564647.53	2268263.76	Картометрический метод	1.0
8	564640.97	2268307.35	Картометрический метод	1.0
9	564645.34	2268364.43	Картометрический метод	1.0
10	564655.34	2268579.87	Картометрический метод	1.0
11	564654.62	2268635.6	Картометрический метод	1.0
12	564420.18	2268628.7	Картометрический метод	1.0
13	564365.28	2268618.13	Картометрический метод	1.0
14	564361.16	2268618.21	Картометрический метод	1.0
15	564360.78	2268598.21	Картометрический метод	1.0
16	564367	2268598.1	Картометрический метод	1.0
17	564422.38	2268608.76	Картометрический метод	1.0
18	564633.01	2268614.95	Картометрический метод	1.0
19	564629.18	2268581.3	Картометрический метод	1.0
20	564620.82	2268365.33	Картометрический метод	1.0
21	564620.91	2268306.26	Картометрический метод	1.0
22	564628.17	2268258.01	Картометрический метод	1.0
23	564724.54	2268046.55	Картометрический метод	1.0
24	564735.2	2267638.64	Картометрический метод	1.0
25	564775.86	2266632.82	Картометрический метод	1.0
26	564673.07	2266243.13	Картометрический метод	1.0
27	564533.99	2266184.11	Картометрический метод	1.0
28	564520.43	2266175.42	Картометрический метод	1.0
1	564531.22	2266158.58	Картометрический метод	1.0