

**ОПИСАНИЕ МЕСТОПОЛОЖЕНИЯ ГРАНИЦ**  
**Публичный сервитут ВЛ-110 кВ "Улеты - Николаевск"**  
(наименование объекта, местоположение границ которого описано (далее - объект))

Раздел 1

Сведения об объекте		
№ п/п	Характеристики объекта	Описание характеристик
1	2	3
1	Местоположение объекта	Забайкальский край, Улётовский р-н
2	Площадь объекта ± величина погрешности определения площади ( $P \pm \Delta P$ ), м <sup>2</sup>	2576 ± 18 м <sup>2</sup>
3	Иные характеристики объекта	1. Публичный сервитут установлен в соответствии с п.1 Статьи 39.37 ЗК РФ в целях: эксплуатации объектов электросетевого хозяйства, тепловых сетей, водопроводных сетей, сетей водоотведения, линий и сооружений связи, линейных объектов системы газоснабжения, нефтепроводов и нефтепродуктопроводов, их неотъемлемых технологических частей, если указанные объекты являются объектами федерального, регионального или местного значения, либо необходимы для организации электро-, газо-, тепло-, водоснабжения населения и водоотведения, подключения (технологического присоединения) к сетям инженерно-технического обеспечения, либо переносятся в связи с изъятием земельных участков, на которых они ранее располагались, для государственных или муниципальных нужд (далее также - инженерные сооружения). Срок публичного сервитута - 49 (сорок девять) лет.

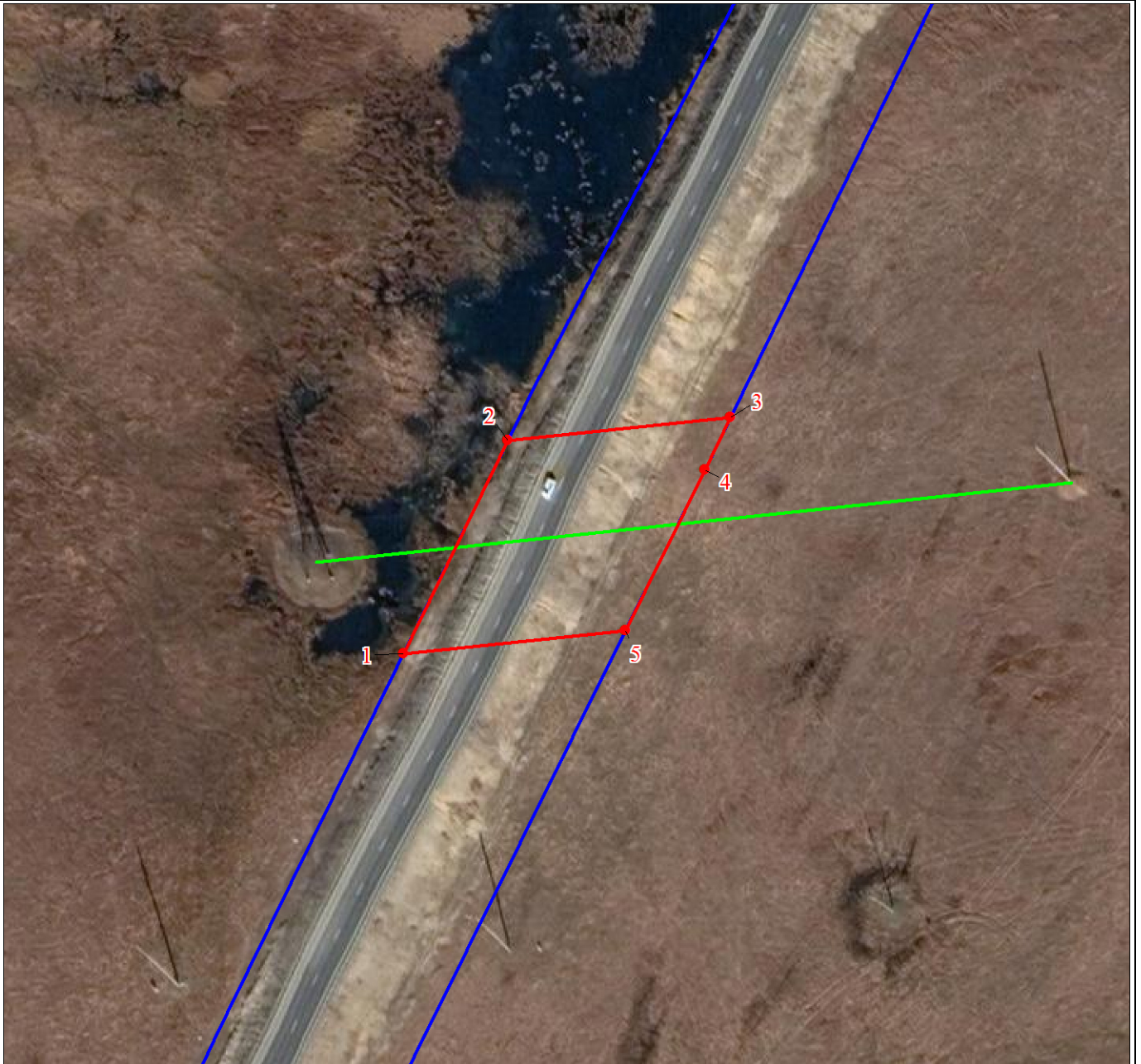
Раздел 2

Сведения о местоположении границ объекта					
1. Система координат МСК-75, зона 2					
2. Сведения о характерных точках границ объекта					
Обозначение характерных точек границ	Координаты, м		Метод определения координат характерной точки	Средняя квадратическая погрешность положения характерной точки (Mt), м	Описание обозначения точки на местности (при наличии)
	X	Y			
1	2	3	4	5	6
1	547126.91	2233413.55	Геодезический метод	0.1	-
2	547177.70	2233438.76	Геодезический метод	0.1	-
3	547183.12	2233492.19	Геодезический метод	0.1	-
4	547170.55	2233486.01	Геодезический метод	0.1	-
5	547132.30	2233466.80	Геодезический метод	0.1	-
1	547126.91	2233413.55	Геодезический метод	0.1	-
3. Сведения о характерных точках части (частей) границы объекта					
Обозначение характерных точек части границы	Координаты, м		Метод определения координат характерной точки	Средняя квадратическая погрешность положения характерной точки (Mt), м	Описание обозначения точки на местности (при наличии)
	X	Y			
1	2	3	4	5	6
-	-	-	-	-	-

Раздел 3



План границ объекта



Масштаб 1:1500

Используемые условные знаки и обозначения:  
Условные обозначения представлены на листе 4

Подпись



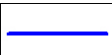
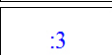
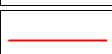
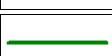
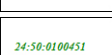
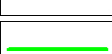
 Шалугин Н. В.

Дата 19 января 2023 г.

Место для оттиска печати (при наличии) лица, составившего описание местоположения границ объекта



Условные обозначения

	Характерная точка границы объекта
	Надписи номеров характерных точек границы объекта
	Существующая часть границы, имеющиеся в ЕГРН сведения о которой достаточны для определения ее местоположения
	Надписи кадастрового номера земельного участка
	Граница объекта
	Граница кадастрового квартала
	Обозначение кадастрового квартала
	Воздушная линия электропередач

Текстовое описание местоположения границ объекта

Прохождение границы		Описание прохождения границы
от точки	до точки	
1	2	3
1	1	в границах земельного участка с кадастровым номером 75:19:000000:488